

تم تحميل وعرض المادة من



موقع مادتي هو موقع تعليمي يعمل على مساعدة المعلمين والطلاب وأولياء الأمور في تقديم حلول الكتب المدرسية والاختبارات وشرح الدروس والملاحظات والتحاظير وتوزيع المنهج لكل المراحل الدراسية بشكل واضح وسهل مجاناً بتصفح وعرض مباشر أونلاين وتحميل على موقع مادتي

1444 - 2022




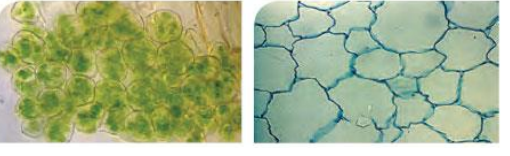
تطبيق مادتي

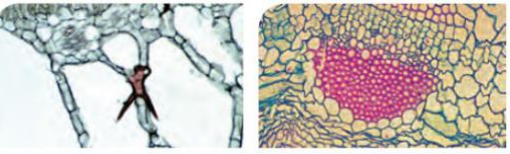


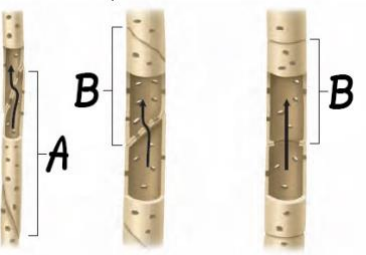
اسم الطالبة	رقم الجلوس	الشعبة	
-------------	------------	--------	--

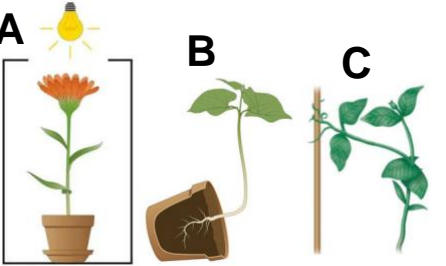
اجيبي على الأسئلة التالية على حسب الشكل المجاور لها.	10	درجات فقط
--	----	-----------

	أي نوع من أنواع المخاريط يظهر في الصورة؟	1
	A عنبية	
	B خشبية	
C لحمية		

	أي أنواع الخلايا النباتية يظهر في صورتان؟	2
	A برنشيمية	
	B كولنشيمية	
C إسكلرنشيمية		

	أي أنواع الخلايا النباتية يظهر في صورتان؟	3
	A برنشيمية	
	B كولنشيمية	
C إسكلرنشيمية		

	ماذا يشير له الحرف B؟	4
	A خلايا برنشيمية	
	B الأوعية الخشبية	
C القصبيات		

	أي أنواع الانتحاء يشير لها الحرف C؟	5
	A الأرضي	
	B اللمسي	
C الضوئي		



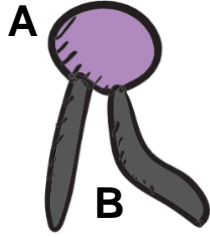
أي الأرقام الموجودة على الزهرة يشير للسبلات؟

رقم 1 **A**

رقم 2 **B**

رقم 3 **C**

6



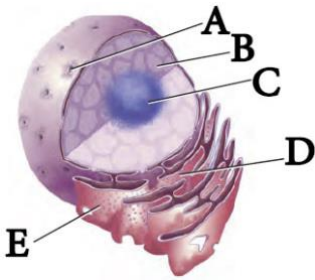
ماذا يشير له الحرف B في الدهون المفسفرة؟

رأس قطبي **A**

ذيل قطبي **B**

ذيل غير قطبي **C**

7



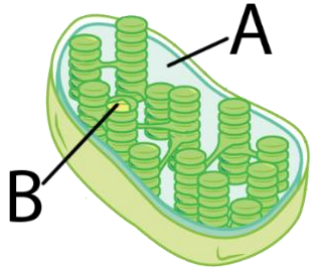
أي الحروف يشير إلى الثقوب النووية؟

A **A**

B **B**

C **C**

8



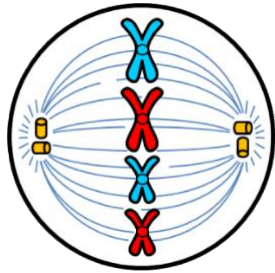
ماذا يشير له الحرف A في رسم البلاستيدات؟

الحيز بين الغشائين **A**

الثايلاكويد **B**

الحشوة **C**

9



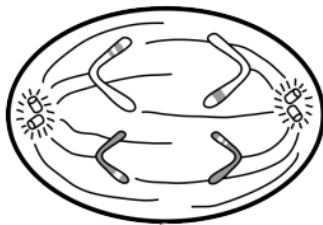
أي اطوار الانقسام المتساوي يظهر في الرسم؟

التمهيدي **A**

الاستوائي **B**

الانقصادي **C**

10



أي اطوار الانقسام المنصف يظهر في الرسم؟

الاستوائي الأول **A**

الانقصادي الأول **B**

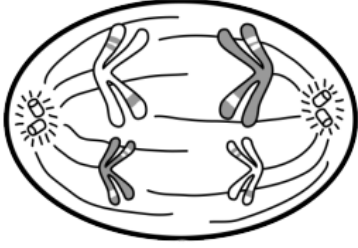
الانقصادي الثاني **C**

11

يتبع



-الورقة الثانية من ثلاث أوراق-



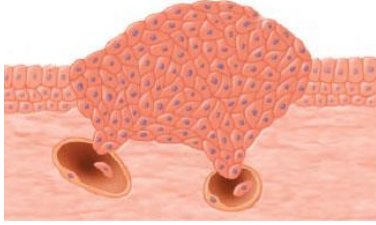
أي اطوار الانقسام المنصف يظهر في الرسم؟

الاستوائي الأول **A**

الانفصالي الأول **B**

الانفصالي الثاني **C**

12



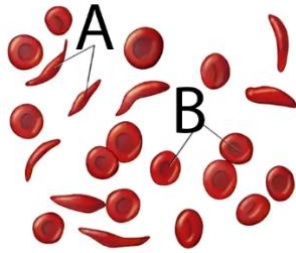
ماذا يظهر في الصور المجاورة؟

خلايا طبيعية **A**

خلايا الغدد **B**

خلايا سرطانية **C**

13



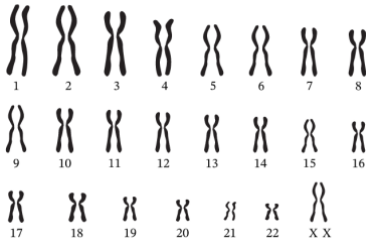
أي الحروف يشير إلى خلايا الانيميا المنجلية؟

A **A**

B **B**

B و A **C**

14



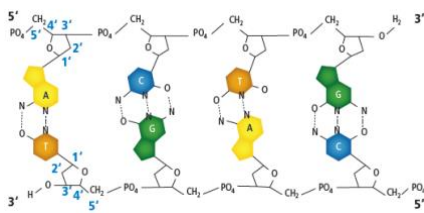
ماذا يظهر في الشكل التالي:

مخطط الكروموسومات لذكر طبيعي **A**

مخطط الكروموسومات لمتلازمة داون **B**

مخطط الكروموسومات لأنثى طبيعي **C**

15



ما هو الجزيء الظاهر في الرسم؟

جزيء DNA **A**

جزيء نيوكليوتيد **B**

جزيء RNA **C**

16


انتهت الأسئلة

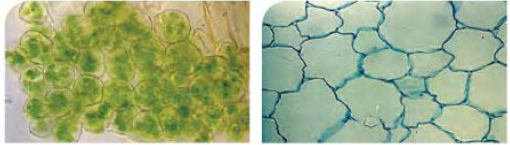
معلم المادة: فيصل الجمعان

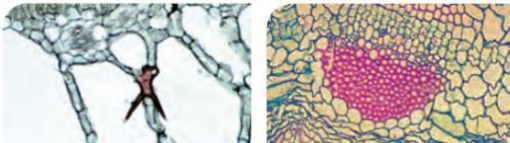
# نموذج اجابة

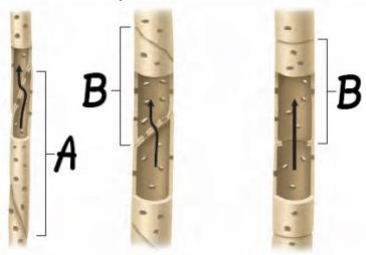
اسم الطالبة	رقم الجلوس	السعة	درجات فقط
		10	

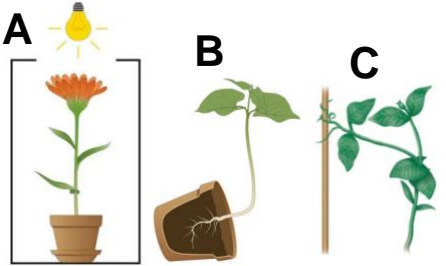
أجيب على الأسئلة التالية على حسب الشكل المجاور لها.

	أي نوع من أنواع المخاريط يظهر في الصورة؟	A	عنبية	1
		B	خشبية	
		C	لحمية	

	أي أنواع الخلايا النباتية يظهر في صورتان؟	A	برنشيمية	2
		B	كولنشيمية	
		C	إسكلرنشيمية	

	أي أنواع الخلايا النباتية يظهر في صورتان؟	A	برنشيمية	3
		B	كولنشيمية	
		C	إسكلرنشيمية	

	ماذا يشير له الحرف B؟	A	خلايا برنشيمية	4
		B	الأوعية الخشبية	
		C	القصبيات	

	أي أنواع الانتحاء يشير لها الحرف C؟	A	الأرضي	5
		B	اللمسي	
		C	الضوئي	

يتبع



-الورقة الأولى من ثلاث أوراق-



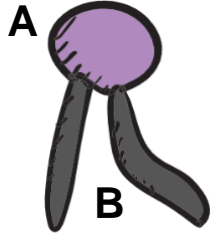
أي الأرقام الموجودة على الزهرة يشير للسبلات؟

رقم 1 **A**

رقم 2 **B**

رقم 3 **C**

6



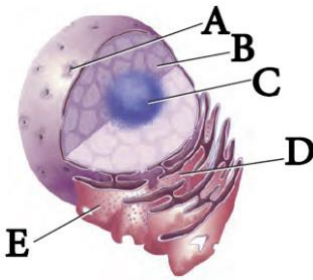
ماذا يشير له الحرف B في الدهون المفسفرة؟

رأس قطبي **A**

ذيل قطبي **B**

ذيل غير قطبي **C**

7



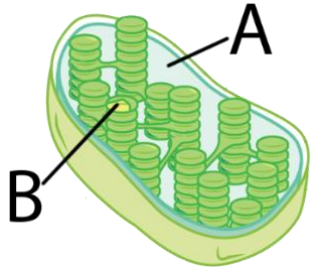
أي الحروف يشير إلى الثقوب النووية؟

A **A**

B **B**

C **C**

8



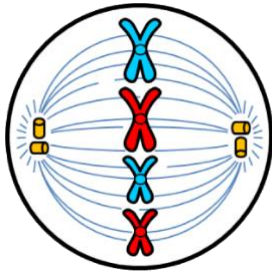
ماذا يشير له الحرف A في رسم البلاستيدات؟

الحيز بين الغشائين **A**

الثايلاكويد **B**

الحشوة **C**

9



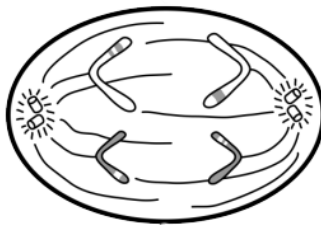
أي اطوار الانقسام المتساوي يظهر في الرسم؟

التمهيدي **A**

الاستوائي **B**

الانقصادي **C**

10



أي اطوار الانقسام المنصف يظهر في الرسم؟

الاستوائي الأول **A**

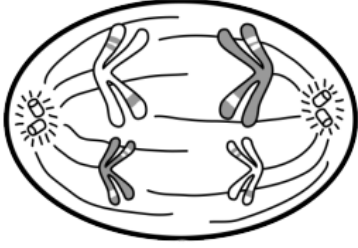
الانقصادي الأول **B**

الانقصادي الثاني **C**

11

يتبع

-الورقة الثانية من ثلاث أوراق-



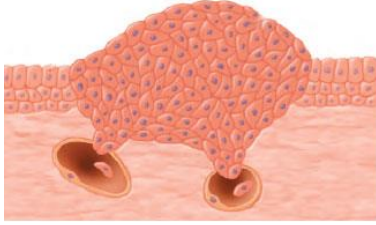
أي اطوار الانقسام المنصف يظهر في الرسم؟

الاستوائي الأول **A**

الانفصالي الأول **B**

الانفصالي الثاني **C**

12



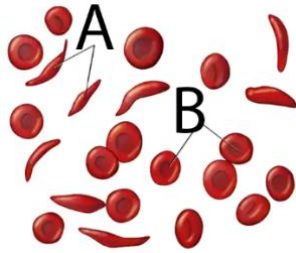
ماذا يظهر في الصور المجاورة؟

خلايا طبيعية **A**

خلايا الغدد **B**

خلايا سرطانية **C**

13



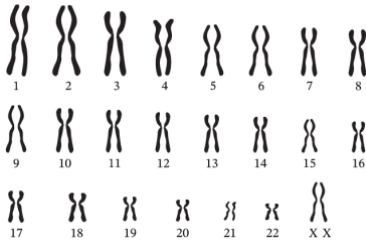
أي الحروف يشير إلى خلايا الانيميا المنجلية؟

A **A**

B **B**

B و A **C**

14



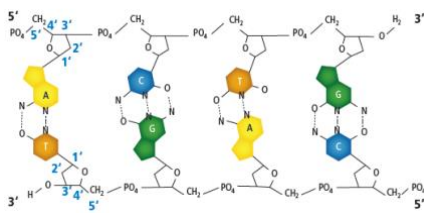
ماذا يظهر في الشكل التالي:

مخطط الكروموسومات لذكر طبيعي **A**

مخطط الكروموسومات لمتلازمة داون **B**

مخطط الكروموسومات لأنثى طبيعي **C**

15



ما هو الجزيء الظاهر في الرسم؟

جزيء DNA **A**

جزيء نيوكليوتيد **B**

جزيء RNA **C**

16

انتهت الأسئلة

معلم المادة: فيصل الجمعان