

تم تحميل و عرض المادة من



موقع مادتي هو موقع تعليمي يعمل على مساعدة المعلمين والطلاب وأولياء الأمور في تقديم حلول الكتب المدرسية والاختبارات وشرح الدروس والملخصات والتحاير وتوزيع المنهج لكل المراحل الدراسية بشكل واضح وسهل مجاناً بتصفح وعرض مباشر أونلاين وتحميل على موقع مادتي

2023 - 1445



تطبيق مادتي



# أوراق عمل

## مادة التربية الفنية

### الصف الخامس الابتدائي

# الفصل الدراسي الأول

| المشرفة التربوية | مديرة المدرسة | معلمة المادة |
|------------------|---------------|--------------|
| .....            |               |              |



المادة: التربية الفنية  
الصف: الخامس الابتدائي

## ورقة عمل

اسم الطالب:

الموضوع: الخامات  
المختلفة والمنظور والنسب  
والتناسب

### ضع خطأ تحت الإجابة الصحيحة:



الألوان التي تستخدم للقماس الحرير:

\* السيراميك

\* السيتا سيلك

\* الباستيل

## أجب بـ نعم أو لا:

النسب هي العلاقة بين ثلاثة أشياء  
والتناسب هو العلاقة بين شيئين.

يبدو بالمنظور الأشكال القريبة من العين  
كبيرة عن الأشكال البعيدة عن العين.





المادة: التربية الفنية  
الصف: الخامس الابتدائي

# ورقة عمل

اسم الطالب:



الموضوع: المآذن والقباب  
في العمارة الإسلامية



ضع الكلمة المناسبة في الفراغ المناسب:

المنذنة

الإسلامية

الأموي



\* تعتبر المنذنة عنصر من عناصر العمارة  
الخاصة بالمساجد.

\* اتخذت المآذن عدة أشكال فمنها المنذنة  
المربعة كما في الجامع .....

\* الفنان السعودي محمد سيام عبر عن صوت  
الأذان بعدة دوائر مصدرها .....  
والقبة.

بناء دائري المسقط  
مجوفاً من الداخل.

ما المقصود بما يلي؟





المادة: التربية الفنية  
الصف: الخامس الابتدائي

# ورقة عمل

اسم الطالب:

الموضوع: الحرف  
الشعبية

ضع علامة (✓) أمام العبارة الصحيحة وعلامة (x) أمام العبارة الخاطئة:



التراث الشعبي لا ينتقل من جيل إلى جيل.

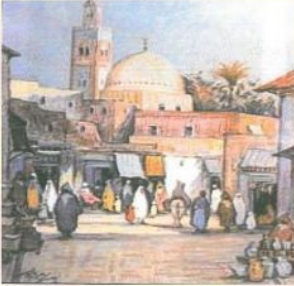


الحرف الشعبية تتسم بالبساطة والفطرية.



صناعة الفخار من الحرف التي انتشرت  
في أغلب المملكة.

صل الإجابة الصحيحة:



من التراث الشعبي السعودي  
ومن الحرف المنتشرة في  
مناطق المملكة بالوان.

الباستيل الزيتي

الخشب



المادة: التربية الفنية  
الصف: الخامس الابتدائي

## ورقة عمل

اسم الطالب:

الموضوع: أجرد أشكال  
النباتية

اختر الكلمة المناسبة وضعها في الفراغ المناسب:

(منحنية- المسلم- مجردة)

محاكاة الطبيعة هي عبارة عن عناصر  
..... استخدمت بشكل أقرب إلى العنصر  
الطبيعي في بداية الأمر ثم اتجه الفنان  
إلى تجريد العنصر واختصار  
الكثير من التفاصيل فلا يكاد يبين منها إلا  
الخطوط ..... أو ملتفة.

ضع علامة (✓) أمام العبارة الصحيحة وعلامة (x) أمام العبارة الخاطئة:



ظهرت شخصية الزخارف المجردة في العصر الأموي.

ازدهر التجريد في العصر المملوكي.



المادة: التربية الفنية  
الصف: الخامس الابتدائي

## ورقة عمل

اسم الطالب:



الموضوع: التوريق في  
الزخارف الإسلامية



ضع علامة (صح) تحت العبارة لو كانت صحيحة:-



يوجد في الشكل المقابل تجريد هندسي إسلامي.

رجب بـ نعم أو لا:-

التجريدات الهندسية تكون في  
المصاحف والحليات الخشبية.

التجريد هو تخلص الأشكال  
الطبيعية من التفاصيل الدقيقة.





المادة: التربية الفنية  
الصف: الخامس الابتدائي

## ورقة عمل

اسم الطالب:



الموضوع: مطبوعات  
بالتفريغ



ضع خطأ تحت الإجابة المناسبة:



يجب استخدام المدق بشكل:

- 1) أفقي.
- 2) رأسي.
- 3) عامودي دائماً.

ضع علامة (✓) أمام العبارة الصحيحة وعلامة (x) أمام العبارة الخاطئة:



من بدائل الاستنسل التجليد اللاصق  
والملفات.

تستخدم طباعة التفريغ على  
الحوائط فقط.



المادة: التربية الفنية  
الصف: الخامس الابتدائي



# ورقة عمل



اسم الطالب:



الموضوع: طباعة  
زخرفية بالتفريغ

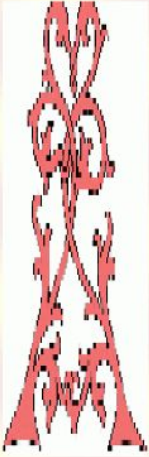


ضع خطأ تحت الإجابة الصحيحة:



لطباعة التفريغ بأكثر من لون يلزم وجود:

- \* الاستنسل
- \* القماش
- \* الفواصل



## أجب بـ نعم أو لا:

نستخدم ورق كربون لنقل التصميم  
في حالة استخدام الاستنسل المعتم.

( )

تُفرغ المساحات المراد طباعتها  
باستخدام أداة خشبية.

( )





## الخطول

# أوراق عمل

## مادة التربية الفنية

### الصف الخامس الابتدائي

# الفصل الدراسي الأول

| المشرفة التربوية | مديرة المدرسة | معلمة المادة |
|------------------|---------------|--------------|
| .....            |               |              |



المادة: التربية الفنية  
الصف: الخامس الابتدائي

## ورقة عمل

اسم الطالب:

الموضوع: الخامات  
المختلفة والمنظور والنسب  
والتناسب

### ضع خطأ تحت الإجابة الصحيحة:



الألوان التي تستخدم للقمماش الحريري:

\* السيراميك

\* السيتا سيك

\* الباستيل

## أجب بـ نعم أو لا:

النسب هي العلاقة بين ثلاثة أشياء  
والتناسب هو العلاقة بين شيئين.

لا

يبدو بالمنظور الأشكال القريبة من العين  
كبيرة عن الأشكال البعيدة عن العين.

نعم





المادة: التربية الفنية  
الصف: الخامس الابتدائي

# ورقة عمل

اسم الطالب:



الموضوع: المآذن والقباب  
في العمارة الإسلامية



ضع الكلمة المناسبة في الفراغ المناسب:

المنذنة

الإسلامية

الأموي



\* تعتبر المنذنة عنصر من عناصر العمارة الإسلامية الخاصة بالمساجد.

\* اتخذت المآذن عدة أشكال فمنها المنذنة المربعة كما في الجامع الأموي.

\* الفنان السعودي محمد سيام عبر عن صوت الأذان بعدة دوائر مصدرها المنذنة والقببة.

بناء دائري المسقط  
مجوفاً من الداخل.

ما المقصود بما يلي؟

القباب



المادة: التربية الفنية  
الصف: الخامس الابتدائي

## ورقة عمل

اسم الطالب:

الموضوع: الحرف  
الشعبية

ضع علامة (✓) أمام العبارة الصحيحة وعلامة (x) أمام العبارة الخاطئة:

x

التراث الشعبي لا ينتقل من جيل إلى جيل.

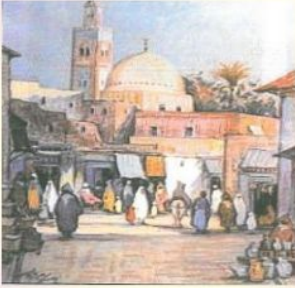
✓

الحرف الشعبية تتسم بالبساطة والفطرية.

✓

صناعة الفخار من الحرف التي انتشرت  
في أغلب المملكة.

صل الإجابة الصحيحة:



من التراث الشعبي السعودي  
ومن الحرف المنتشرة في  
مناطق المملكة بألوان.

الباستيل الزيتي

الخشب



المادة: التربية الفنية  
الصف: الخامس الابتدائي

## ورقة عمل

اسم الطالب:



الموضوع: أجرد أشكال  
النباتية



اختر الكلمة المناسبة وضعها في الفراغ المناسب:



ضع علامة (✓) أمام العبارة الصحيحة وعلامة (x) أمام العبارة الخاطئة:



x

ظهرت شخصية الزخارف المجردة في العصر الأموي.

✓

ازدهر التجريد في العصر المملوكي.



المادة: التربية الفنية  
الصف: الخامس الابتدائي

# ورقة عمل

اسم الطالب:



الموضوع: التوريق في  
الزخارف الإسلامية



ضع علامة (صح) تحت العبارة لو كانت صحيحة:-



يوجد في الشكل المقابل تجريد هندسي إسلامي.



رجب بـ نعم أو لا

التجريدات الهندسية تكون في  
المصاحف والحليات الخشبية.

التجريد هو تخلص الأشكال  
الطبيعية من التفاصيل الدقيقة.





المادة: التربية الفنية  
الصف: الخامس الابتدائي

# ورقة عمل

اسم الطالب:



الموضوع: مطبوعات  
بالتفريغ



ضع خطأ تحت الإجابة المناسبة:



يجب استخدام المدق بشكل:

- 1) أفقي.
- 2) رأسي.
- 3) عامودي دائماً.

ضع علامة (✓) أمام العبارة الصحيحة وعلامة (x) أمام العبارة الخاطئة:



من بدائل الاستنسل التجليد اللاصق  
والملفات.



تستخدم طباعة التفريغ على  
الحوائط فقط.



المادة: التربية الفنية  
الصف: الخامس الابتدائي

## ورقة عمل

اسم الطالب:



الموضوع: طباعة  
زخرفية بالتفريغ



ضع خطأً تحت الإجابة الصحيحة:

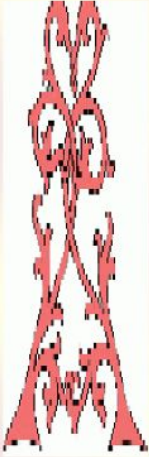


لطباعة التفريغ بأكثر من لون يلزم وجود:

\* الاستنسل

\* القماش

\* الفواصل



## أجب بـ نعم أو لا:

نستخدم ورق كربون لنقل التصميم  
في حالة استخدام الاستنسل المعتم.  
(لا)

تُفرغ المساحات المراد طباعتها  
باستخدام أداة خشبية.  
(لا)

