

تم تحميل وعرض المادة من



موقع مادتي هو موقع تعليمي يعمل على مساعدة المعلمين والطلاب وأولياء الأمور في تقديم حلول الكتب المدرسية والاختبارات وشرح الدروس والملاحظات والتحضير وتوزيع المنهج لكل المراحل الدراسية بشكل واضح وسهل مجاناً بتصفح وعرض مباشر أونلاين وتحميل على موقع مادتي

2023 - 1445

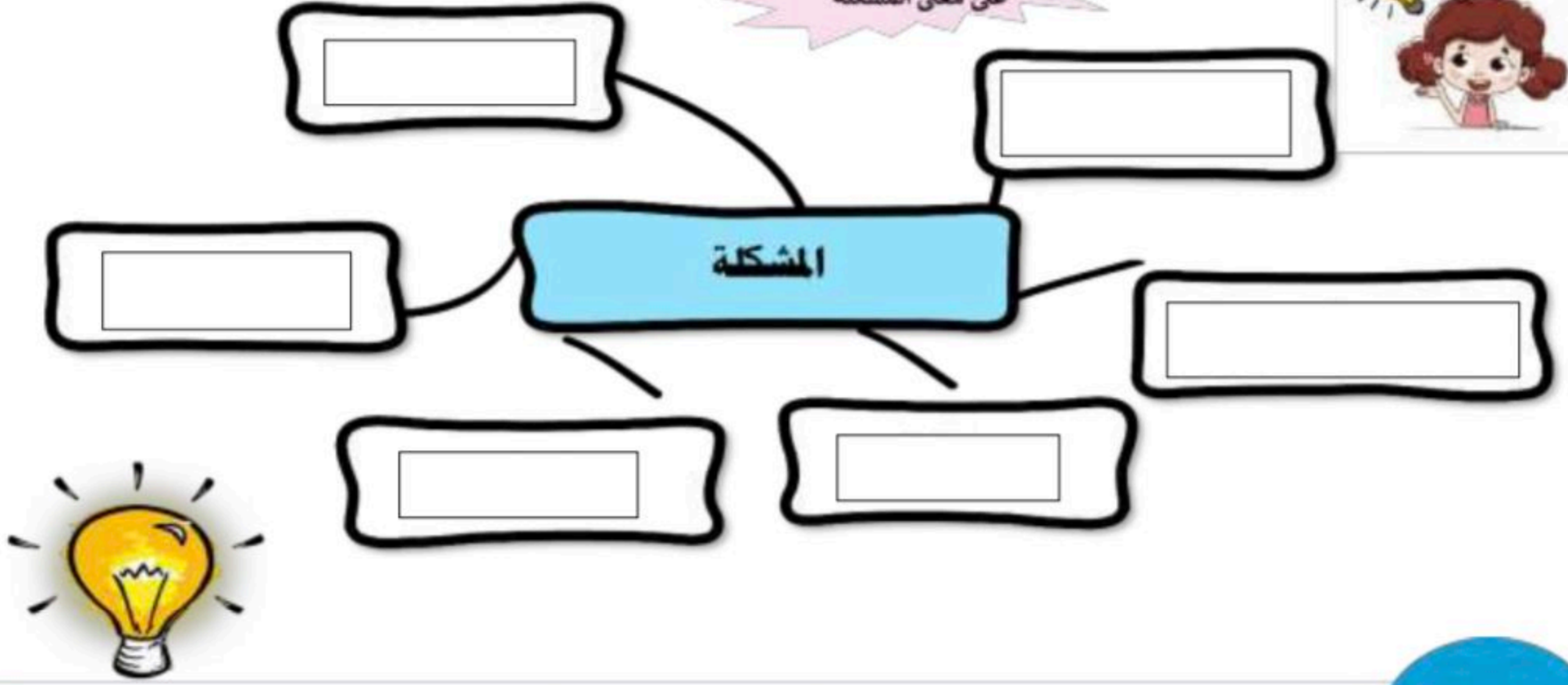


تطبيق مادتي



ورقة عمل 1

أعطي مفردات دالة
على معنى المشكلة

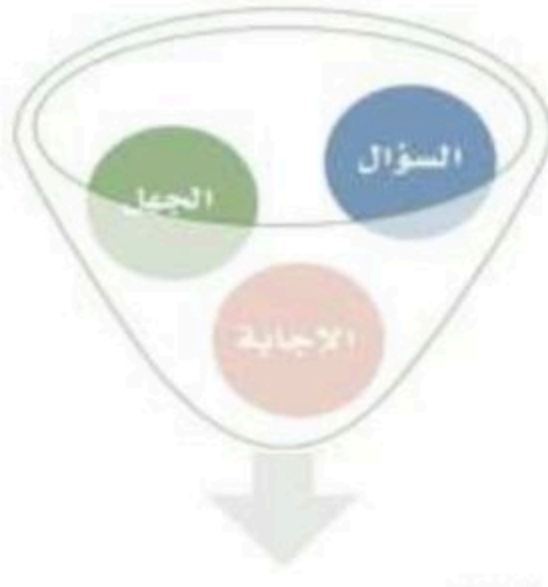


تعريف
المشكلة

أستخلص بالاعتماد على الجدول تعريفاً للمشكلة مستعملاً عائلة من عائلات العبارات التالية:
(المعطيات - الأهداف - العوائق) - (الحاجات - الصعوبات - الإشباع) - (السؤال - الجهل - الإجابة).



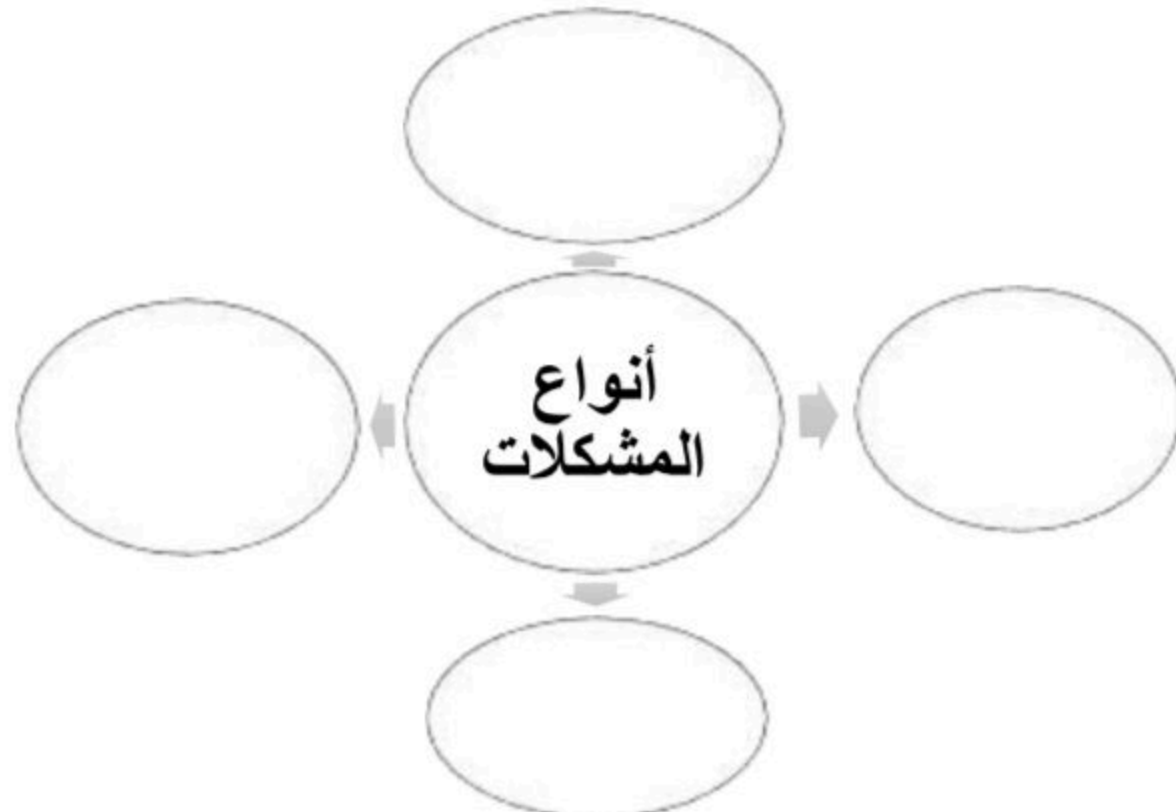
المشكلة هي...



المشكلة هي...



المشكلة هي...



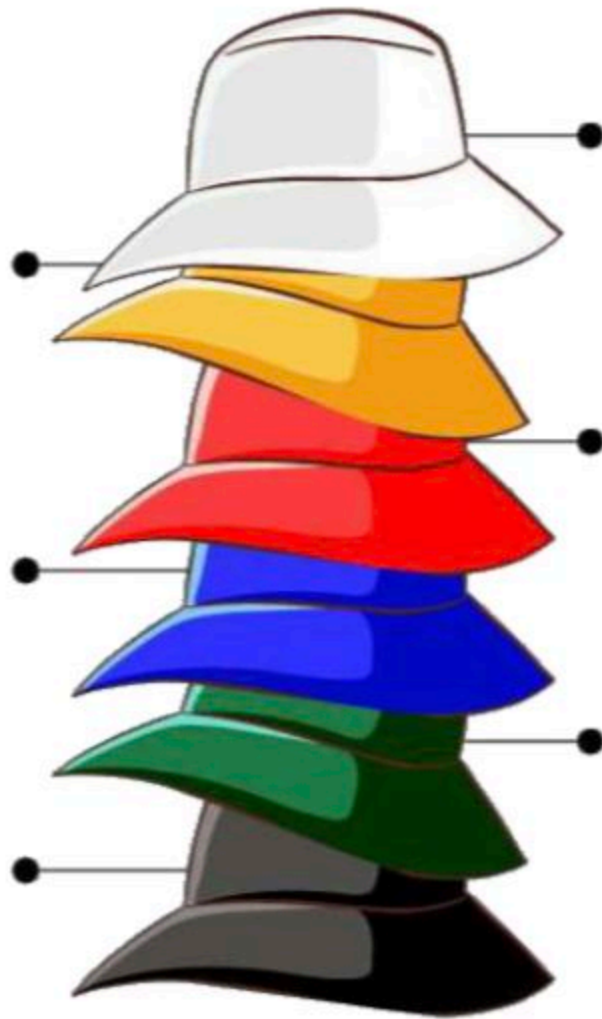
تابع التفكير الناقد وحل المشكلات

ورقة عمل 2

Flowchart with five empty rectangular boxes connected by downward arrows, representing the stages of the problem-solving process.

مراحل حل
المشكلات

حدد نمط التفكير لكل قبعة من القبعات التالية بوضع الرقم المناسب :



١- التفكير المتفائل

النقد الإيجابي ، الأحلام ، الآمال والتعليقات البناءة

٢- التفكير الإبداعي

أفكار مميزة غير مألوفة ، البحث عن بدائل

٣- التفكير الشامل

ربط الأفكار ، الدقة ، الانضباط والحل الأمثل

٤- التفكير الحيادي

أحداث ، أرقام ، معلومات دون تحليل أو تأويل شخصي

٥- التفكير الحذر

الحذر ، الخطر ، المغامرة ، الرفض والسلبية

٦- التفكير العاطفي

الحدس ، المشاعر ، الأحاسيس والطباع

التفكير الناقد واتخاذ القرار

ورقة عمل 3

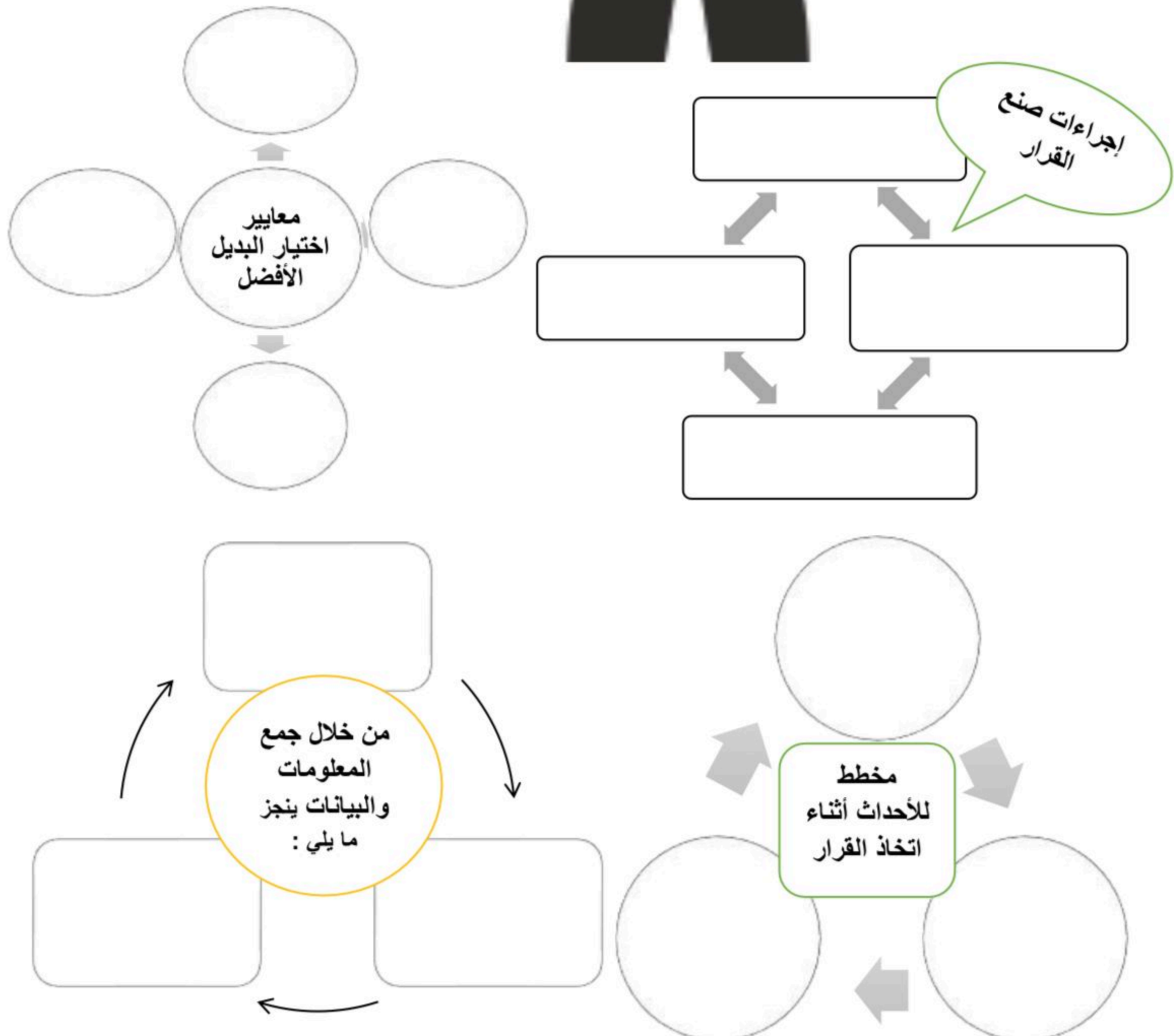
خطوات صنع القرار واتخاذها

إجراءات صنع القرار

معايير
اختيار البديل
الأفضل

من خلال جمع
المعلومات
والبيانات ينجز
ما يلي:

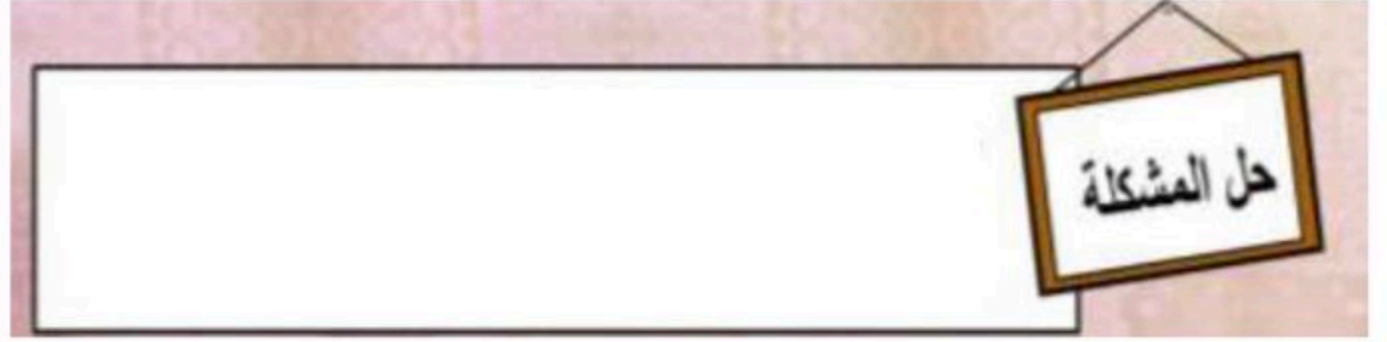
مخطط
للأحداث أثناء
اتخاذ القرار



تابع التفكير الناقد واتخاذ القرار

ورقة عمل 4

ما الفرق بين اتخاذ القرار وحل المشكلات ؟



قارني بين المفكر الناقد والشخص الذي لا يفكر تفكيراً ناقداً عند عملية اتخاذ القرار:

المفكر الناقد	الشخص الذي لا يفكر تفكيراً ناقداً
-1	-1
-2	-2
-3	-3

العلاقة بين صنع القرار واتخاذ	الفرق بين صنع القرار واتخاذ

التفكير الناقد بين العمل الفردي والعمل الجماعي

ورقة عمل 5

ما المقصود بالعمل الجماعي؟



ما الفرق بين عمل المجموعة والعمل بروح الفريق



عمل بروح الفريق	عمل المجموعة
-1	-1
-2	-2
-3	-3

أكتبي مراحل تركيز عمل الفريق



عددي إيجابيات العمل الفرقي



التفكير الناقد والحوار

ورقة عمل 6

أكمل معنى الحوار

ماهي اساليب الحوار الناجح

1- الاحترام بين

2- البعد عن في الرد على الخصم.

3 في الحوار.

4- التركيز على و في الحوار.

5- ان يكون هدف الحوار



الحوار هو عملية بين طرفين
أو أكثر من أجل اكتشاف الشخص
لذاته و وتعميقه. يتميز الحوار بعدم
 أحد طرفي الحوار على الآخر
أثناء تداول الكلام بينهما، ويقلب عليه
 والبعد عن و

العبارة	حوار	جدل عقيم
أحاول أن أكسب ٢-		
الهدف هو تحقيق تفاهم أفضل وتبصر بالأمور أعمق ٣-		
أحاول أن أتعلم ، وأفهم ، وأوسع مداركي ٣-		
أهاجم الرأي المختلف ٤-		
أستمع لأصبح أكثر حكمة - ٥		
يقودنا إلى التشابه في الآراء أو الخصومة ٦-		
أتحدث لكي أثبت أفضلية موقفي مهما تبين لي ضعفه ٧-		
أحاول أن أعبر عن وجهة نظري وقبيي الخاصة قدر المستطاع ٨-		
الهدف هو الفوز ٩-		
يقودنا إلى رؤية مشتركة في ظل الاحترام المتبادل ١٠-		

صنفي العبارات التالية إلى حوار أو جدل عقيم
(بوضع علامة)

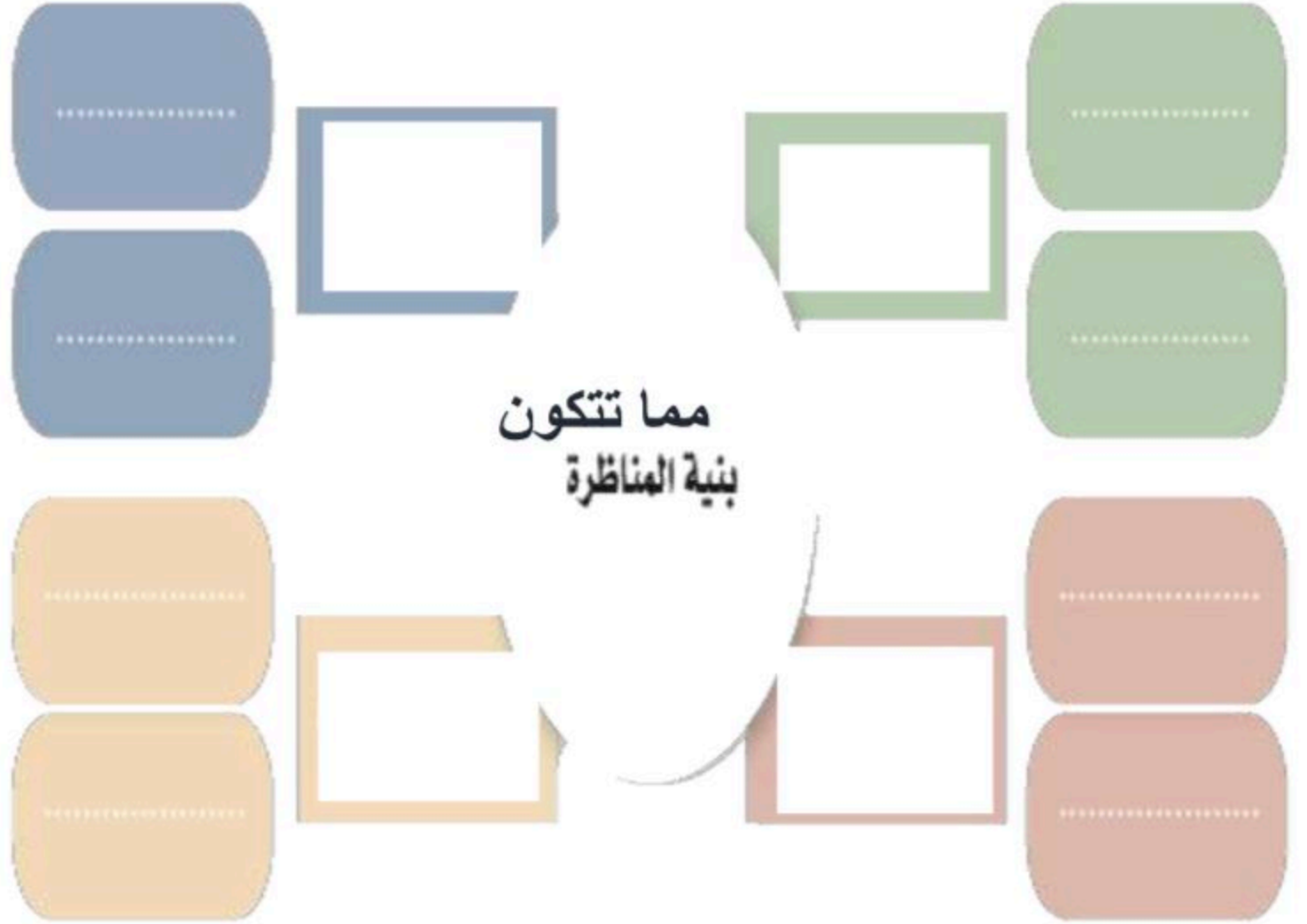
مثلي لبعض
الأنماط السلوكية
الناتجة أثناء
الحوار

أنكري
أركان
الحوار

ماهي المهارات اللازمة لإتقان
الحوار؟

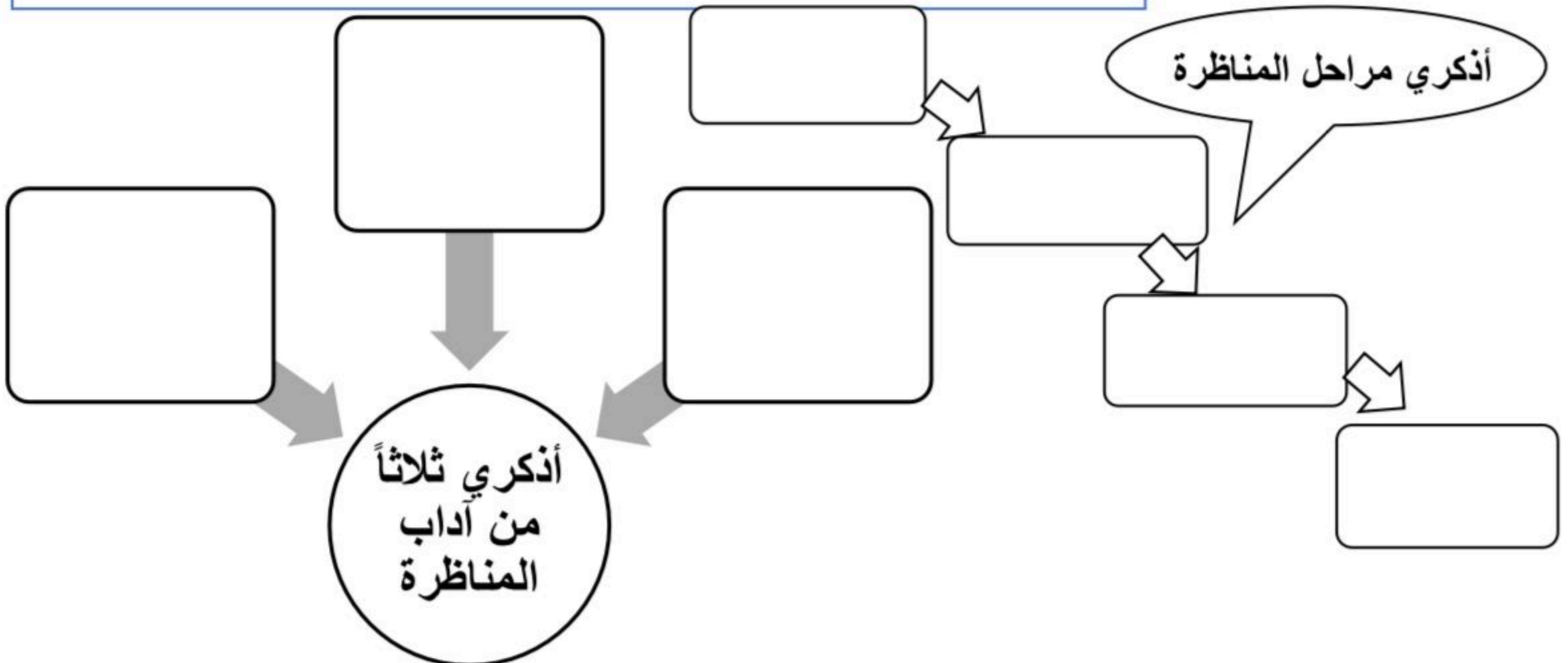
التفكير الناقد والمناظرة

ورقة عمل 9



أكملي المقصود بالمناظرة ؟

المناظرة أسلوب تواصل يتمحور حول هو أو
يتناظر بشأنها و وذلك عبر وسائل تقوم
على و الحجاجي للوصول إلى أحد المتناظرين و كليهما
المناظرة.



التفكير الناقد والتفكير الابداعي

ورقة عمل 10

ما هو مفهوم التفكير
الابداعي ؟

الإبداع هو على تجاوز التقليدية في و ، وإصدار و .

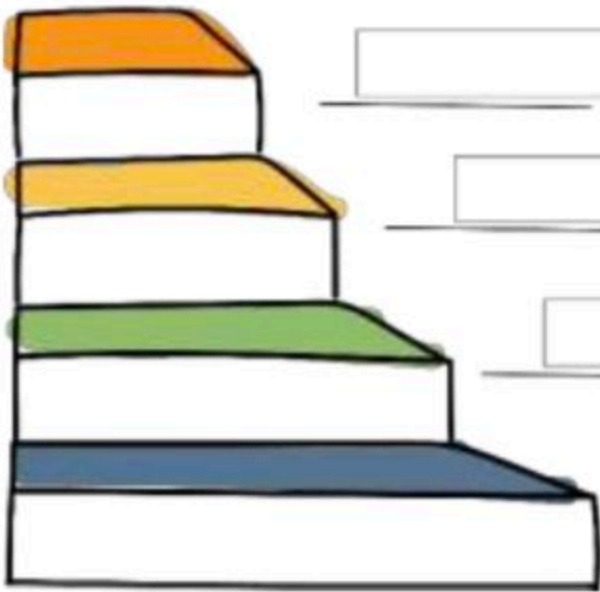
ميزي بين التفكير الناقد والتفكير الابداعي

التفكير الابداعي	التفكير الناقد
.....	تفكير متقارب
تفكير مستقل بذاته عن المواقف الموجودة
.....	ينطلق من المسلمات والبدهيات الموجودة ويقبلها منطلقاً
لا يتقيد بالقواعد المنطقية
.....	يمكن أن يختار حلاً ممّا هو موجود بعد فحصه
يبحث عن حلول مبتكرة حتى وإن وجدت حلول أخرى

التفكير الابداعي



أذكر مراحل التفكير الابداعي



أذكر مهارات التفكير الابداعي



التفكير الناقد والفكر الضال

ورقة عمل 11

أكمل ما يلي وضعي المصطلح المناسب لها :

..... الذي يمارسه أو أو بغياً على الانسان في
..... و و و

كل يقوم به تنفيذاً
لمشروع أو بشكل أو
غير

أي سواء أكان في أو يرتكب من الجرائم
أو أو أو في ارتكابها

مامعنى الركود الثقافي وما علاقته بالتطرف؟

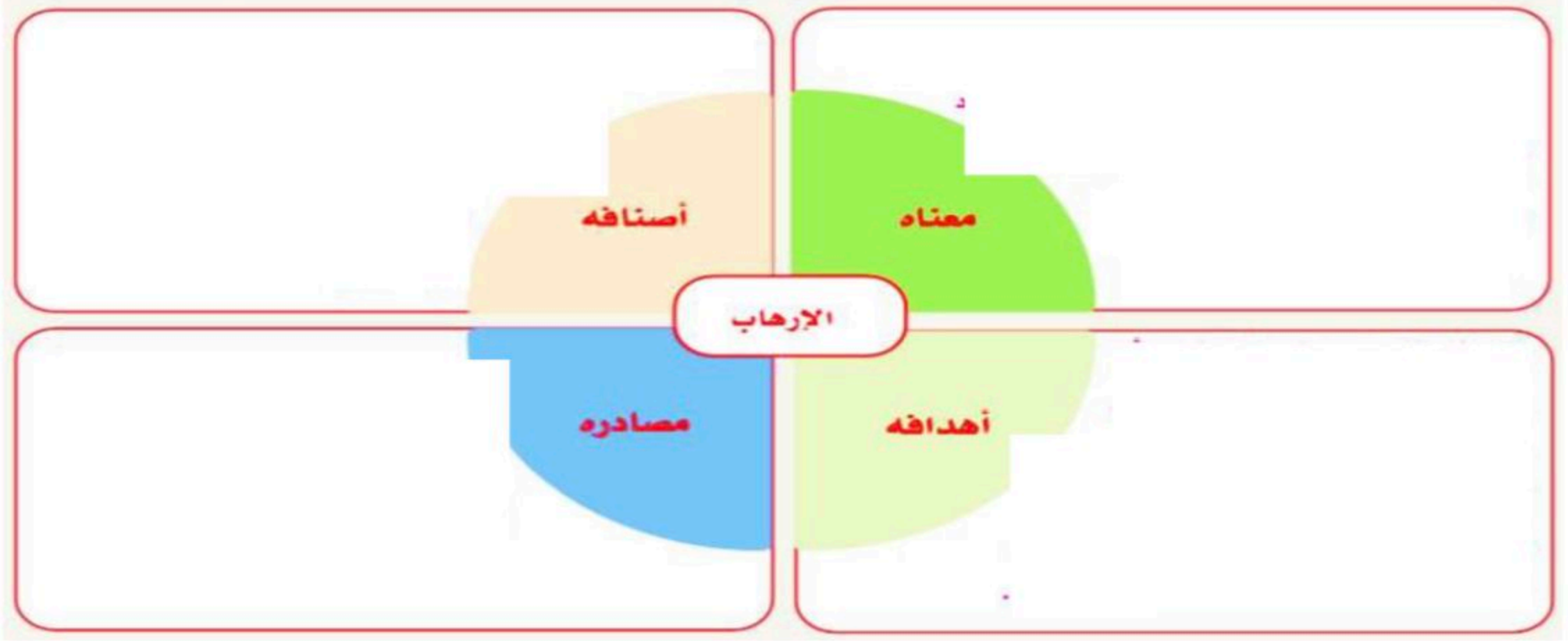
صنفي خصائص كلاً من التفكير الناقد والتفكير المتطرف من خلال الجدول الآتي :

التفكير المتطرف	التفكير الناقد	الخصائص
		١- القطع والجزم والتمسك بالرأي
		٢- القدرة على إعمال العقل والفكر
		٣- ربط المقدمات بالنتائج
		٤- التعصب للأفكار والآراء المسبقة بعيداً عن السياق الواقعي للعلاقات بين الأشياء.
		٥- تعمد نشر معلومات مغلوطة وتفسيرات خاطئة .
		٦- إدراك المعلومات الخاطئة والتفسيرات التضليلية الموجهة لتحقيق رغبات فكرية منحرفة
		٧- القفز على النتائج وعدم التفكير المنطقي .
		٨- تجنب إبداء الأحكام الفورية اعتماداً على تصورات الآخرين دون تمحيص .
		٩- خلط المشاعر بالأفكار
		١٠ الفصل بين مشاعر الفرد تجاه الموقف والمعلومات المتوفرة عنه
		١١- أخذ الأمور أخذ الوثائق والاعتماد في الأفكار على الآخرين
		١٢- إدراك العلاقات بين الأشياء في إطارها الصحيح .

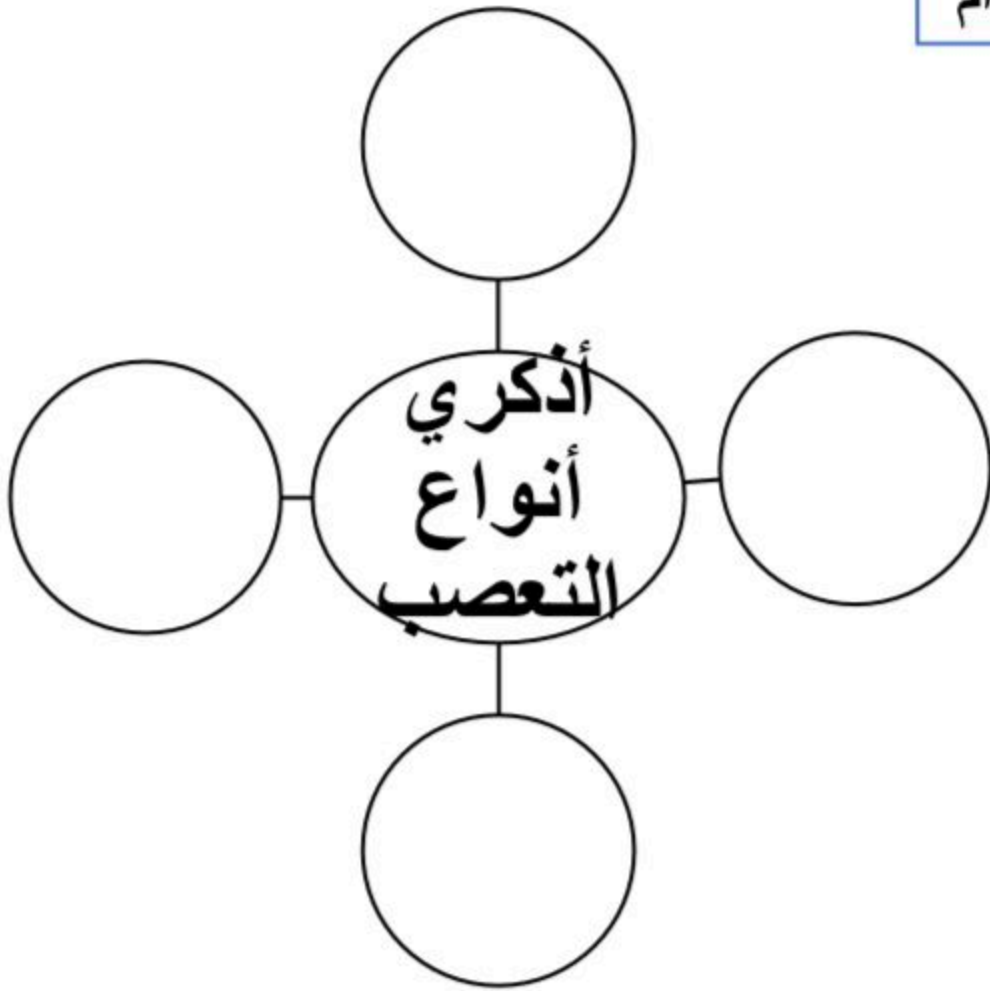
تابع التفكير الناقد والفكر الضال

ورقة عمل 12

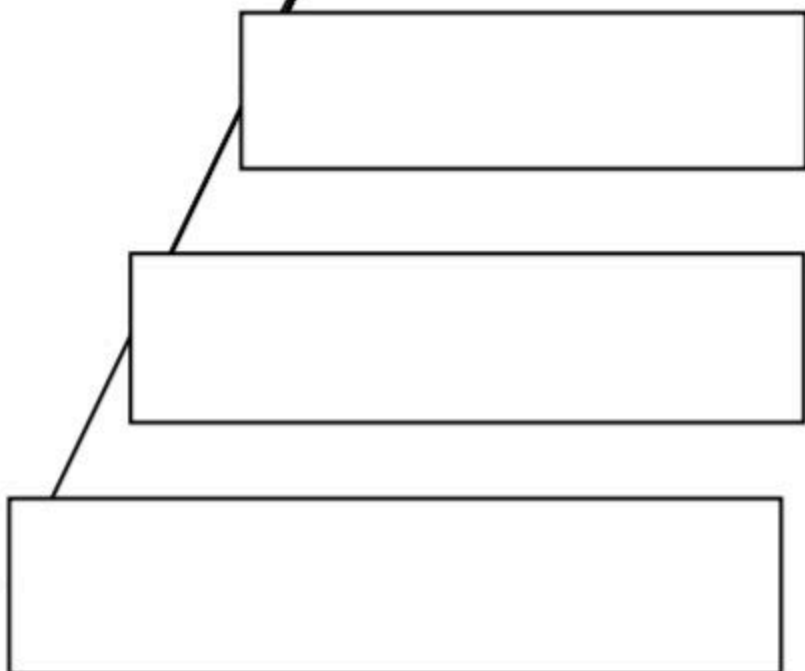
أكمل خريطة المفاهيم التالية :



صنفي صفات كلاً من أصحاب الفكر الناقد وأصحاب الفكر الهدام



يكافح التفكير الناقد التطرف عن طريق



أصحاب الفكر الهدام	أصحاب الفكر الناقد	الصفة
		النزاهة الفكرية
		الخممول الفكري
		الاضطهاد الفكري
		المثابرة الفكرية
		عدم الثقة بالدليل
		الذاتية الفكرية
		الانصاف
		ضيق الأفق الفكري
		النفاق الفكري
		التواضع الفكري
		الغزو الفكري
		التوافق الفكري المتطرف
		التعاطف الفكري
		التفكير المنطقي

التفكير الناقد والتفكير العلمي

ورقة عمل 13

ما المقصود بالتفكير العلمي؟

هو التفكير الذي يبقى في ، وهو العمل من أجل الشاق الذي قام به وما زالوا يقومون به اكتساب والتوصل إلى الأشياء العلمية .



صلي السمات بمعانيها

الحقائق العلمية ليست مطلقة بل تتطور باستمرار

التنظيم

سريان الحقيقة العلمية على كل الظواهر المشابهة لتلك الظاهرة الفردية

البحث عن الأسباب

مرتب ومنظم وفق خطة علمية رصينة

التراكمية

التعبير عن الخطوات والأسباب وتحليلها بدقة دون غموض

الشمولية

المعرفة العلمية متصلة بالحقائق المحيطة بالظواهر والأسباب التي أدت إليها وتحليلها

الدقة

وجاهة الشواهد

ورقة عمل 15

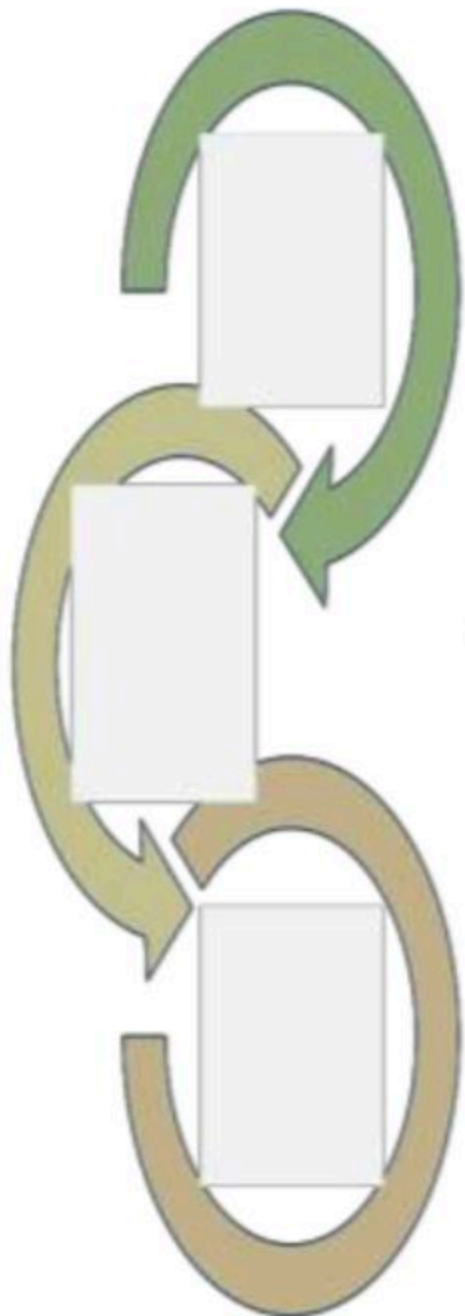
أكملي معنى الشواهد

معلومات يعرضها صاحب ليدعم موثوقية معين أو

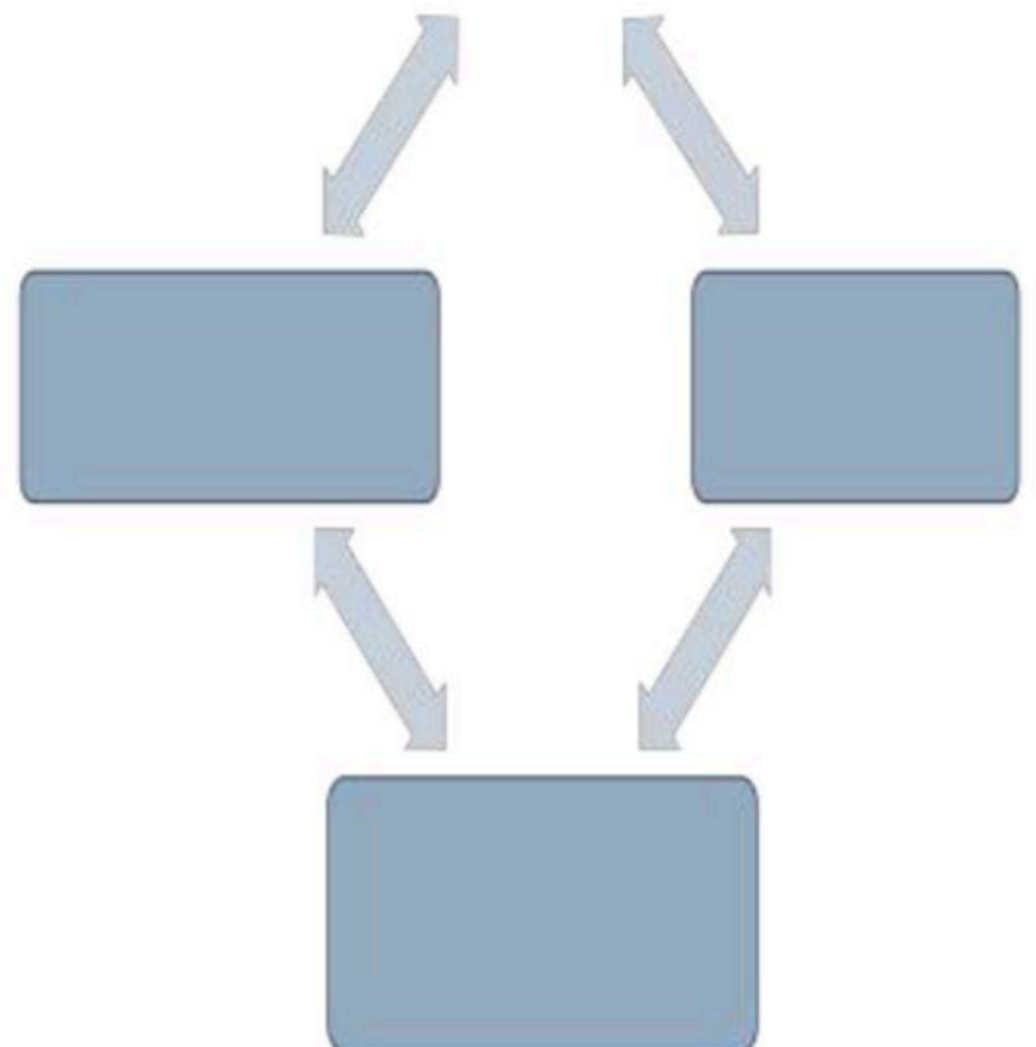
ما أهمية الشواهد في دعم الحجج المختلفة

كلما زاد و للشواهد المساندة معين تضاعف إمكان عليه، وزادت إمكان أن نطلق على هذا الزعم أو .

أذكرني أمثلة على بعض أنماط الشواهد الموثوقة



ما هي
أنواع
الشواهد؟



الوعي بالمغالطات المنطقية الصورية

ورقة عمل 16

ما المقصود بمفهوم المغالطات؟

الاستدلال الذي يتضمن نتيجة لانتهاك بعض الاستدلال المنطقي إذا المغالطة :
 أو استدلالية يستخدمها المرء في محاولته الآخرين نتیجته .

ما الغرض الأساسي من دراسة المغالطات؟

معرفةنا ووعينا بالمغالطات المنطقية تجعلنا أنفسنا من وتجنب الوقوع
في أي خطأ المختلفة .

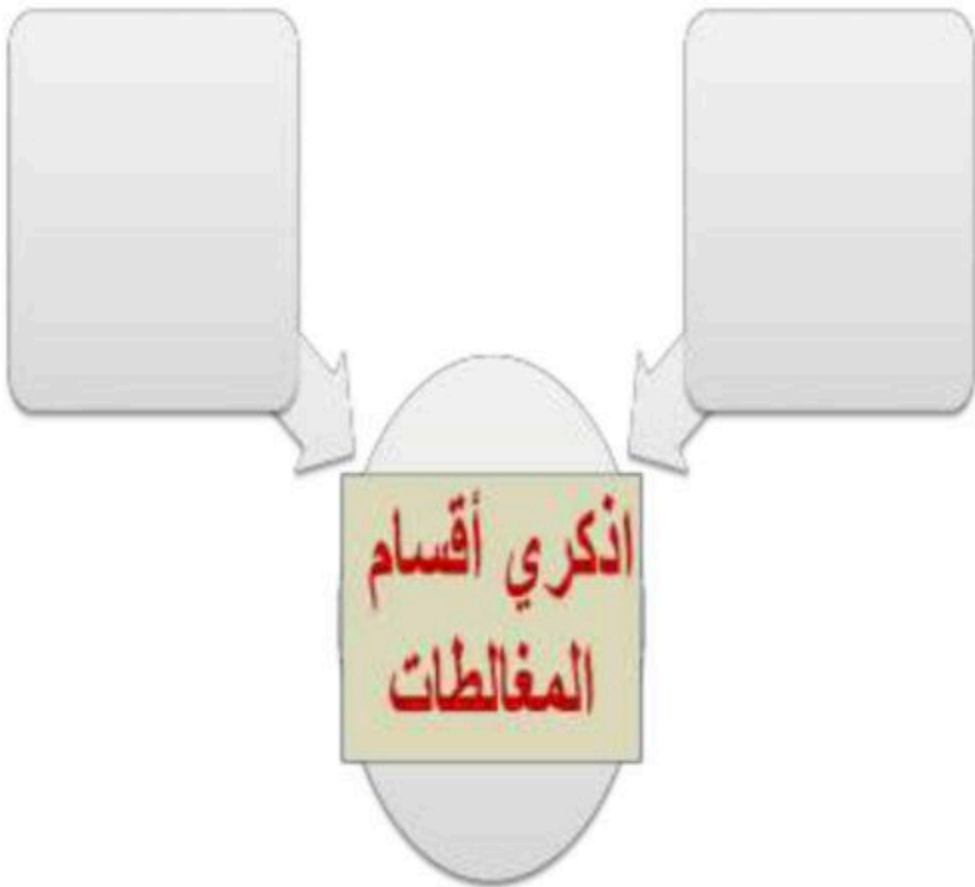
فسري معنى المغالطات المنطقية الصورية

تسمى صورية لأنها تتعلق بصورة و وهي من
الحجج التي تقع فيها بسبب صورتها التي تشبه
صورة لحجة منطقية وهي ليست كذلك لوجود في
 الحجة بغض النظر عن .

ماهي أنواع المغالطات
المنطقية الصورية؟

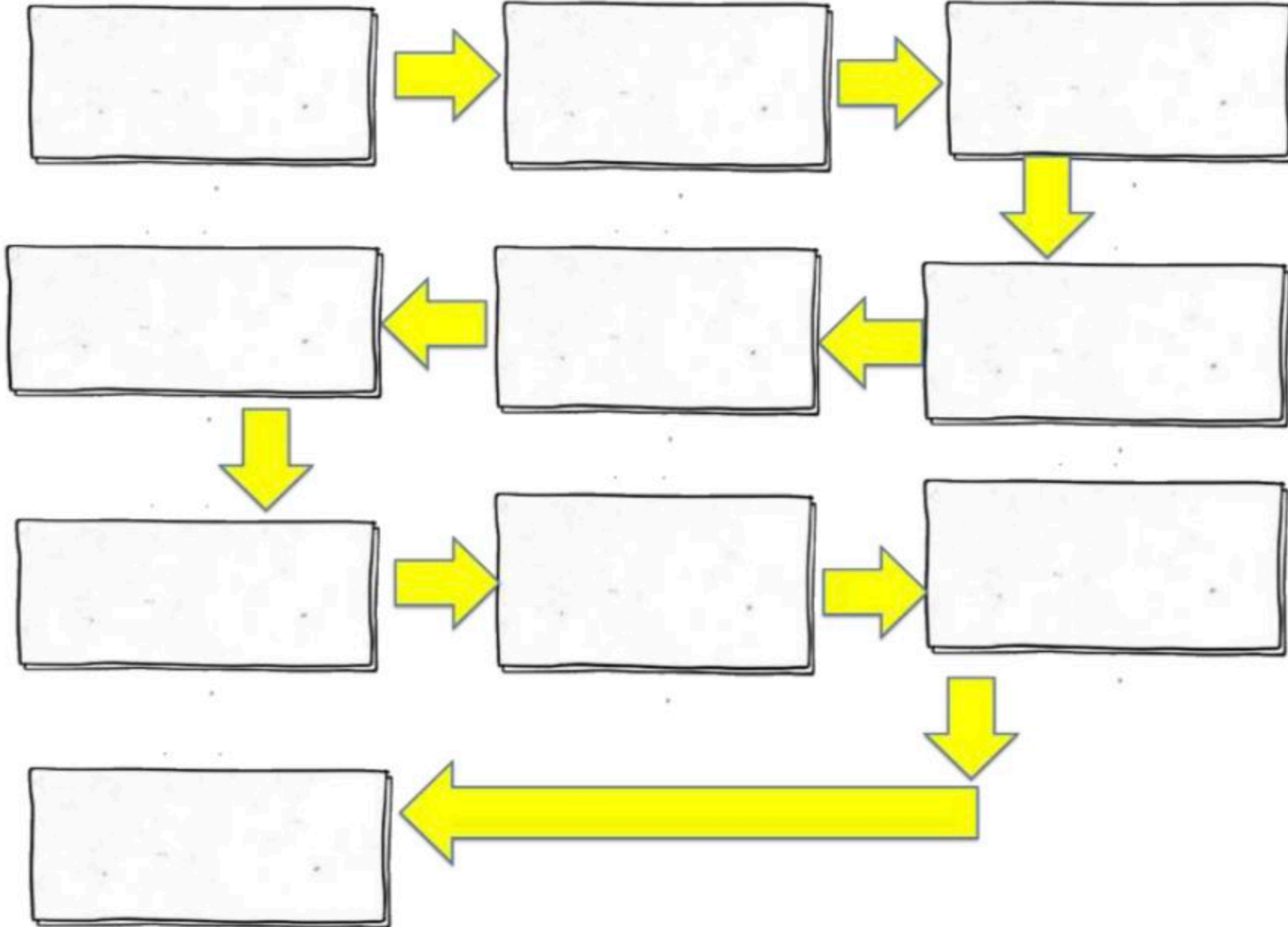


الذكرى أقسام
المغالطات



الوعي بالمغالطات غير الصورية

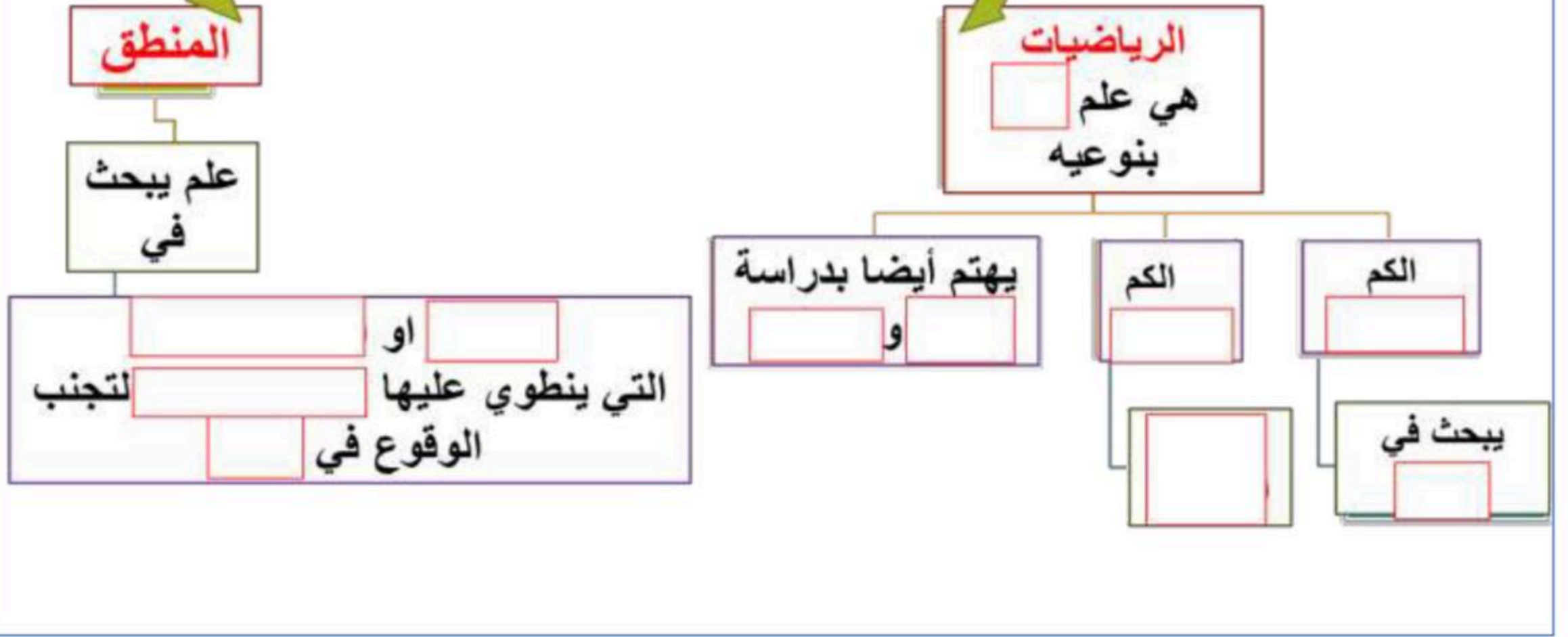
ورقة عمل 17



قومي بتعبئة
خريطة المفاهيم
التالية بنماذج
المغالطات الغير
صورية :



ما الفرق بين الرياضيات والمنطق؟



ما يميز
المنطق
الرياضي

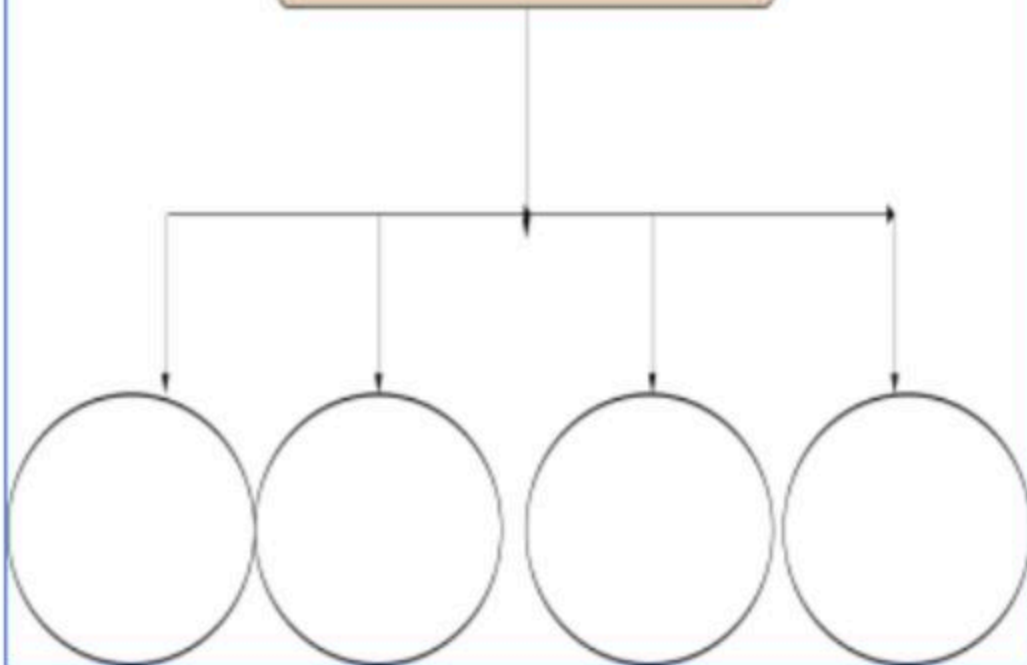
طبيعته:

شكله:

نوعية الاستدلال

تقوم الهندسة الإقليدية على ثلاثة مبادئ (- -)

ما هي مراحل المنهج الاستنباطي؟



صلي العبارات التالية بما يناسبها:

تضمن تماسك العمليات المنطقية.

مفهوم الأوليات

النقاط الثابتة لكل استدلال والمقبولة دون برهان.

الأساس المنطقي
لمنظومة الأوليات

القواعد الثابتة للتفكير أو ما يسمى بالبديهية ($2 = 1 + 1$).

قيمة منظومة
الأوليات في
مستوى الحساب

التفكير المنطقي والمنهج التجريبي

ورقة عمل 19

ما هو المنهج الاستقرائي التجريبي ؟

الاستقراء التجريبيّ منهج [] يمتزج فيه النشاط [] بالإدراك [] في مسار ينطلق من الواقع [] الخاص لينتقل عبر جملة من [] المنطقية [] التعميمية إلى استخلاص [] و [] الكلية العامة.

ما هو المنطق العلمي:

المنطق العلمي ليس مجرد عملية [] خالصة، بل هو [] العالم أيضاً في شكل صور []. والتجربة اليوم هي إجراء [] له أبعاد [] تتمثل في حل [] الإنسان.

صلى مراحل المنهج الاستقرائي التجريبي بمحتواها

البحث عن التفسيرات الممكنة للحدث التي لا تقدم مجرد الملاحظات تعليلاً له

الملاحظة:

إذا ثبت صدق فرضية فإن العلاقة بين الأسباب والمسببات تتحول إلى قانون يعم على كل الظواهر

الفرضية:

التجربة تبدأ بمعاينة الواقع العيني الخارجي ورصد العلاقات التي تربط الأحداث

التجريب:

مرحلة اختبار أو امتحان صدق الفرضيات من عدمه بعزل المتغير المفسر لحدوث الظاهرة ثم ملاحظة التغير بعد العزل في النتائج

صياغة القانون:

ما قيمة المنطق العلمي الحديث:

مادور التفسير القديم للطبيعية:

١.

٢.

٣.

٤.

١.

٢.

٣.

ما هو الذكاء الاصطناعي ؟

علم من علوم يهدف إلى ابتكار الحواسيب الذكية وتصميمها، التي تحاكي أسلوب البشري نفسه، لتتمكن تلك الأنظمة من أداء بدلاً من ومحاكاة و باستخدام الكيفية وعلاقتها و ما أهمية الذكاء الاصطناعي:

1. يسهم في المحافظة على المتراكمة ونقلها .
2. استخدام اللغة الإنسانية في التعامل مع .
3. يؤدي دوراً مهماً في الكثير من .
4. تتمتع أنظمة الذكاء الاصطناعي بـ و و .
5. تجنب الذكاء الإنسان كثيراً من .

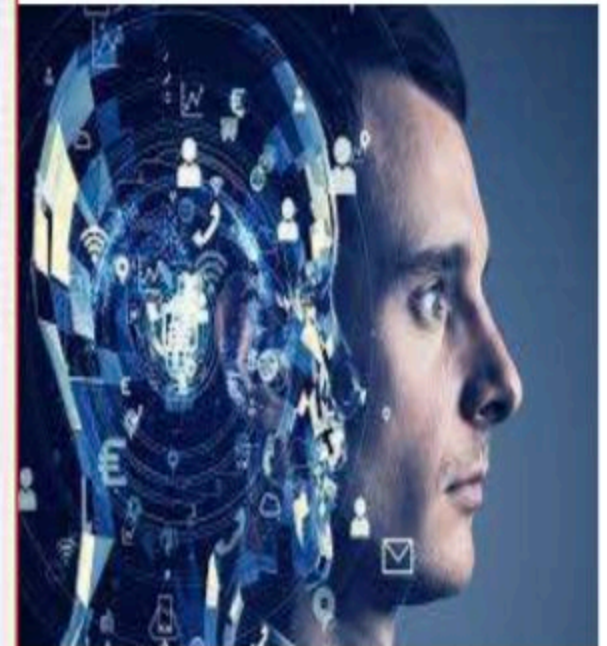
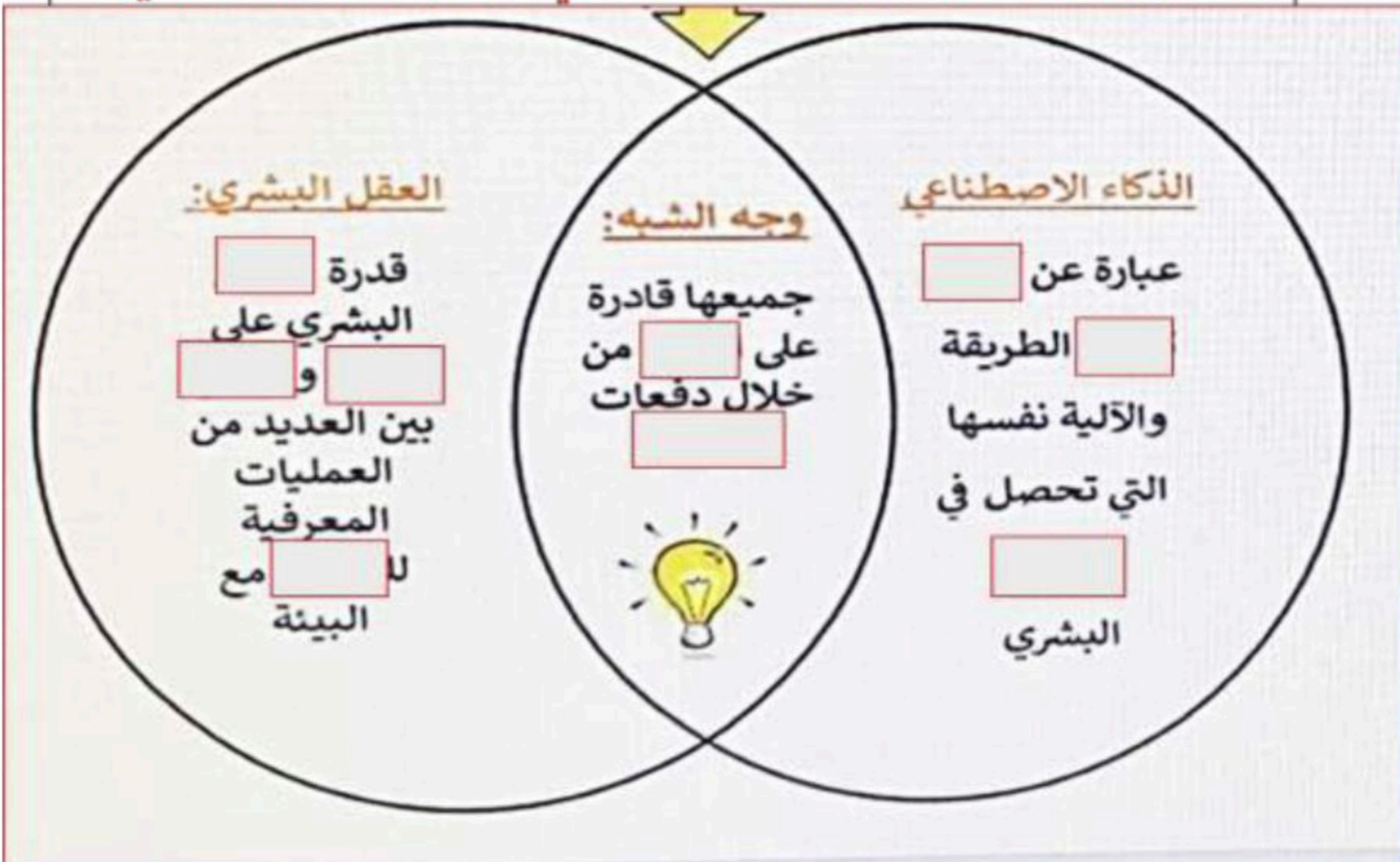


ما علاقة المنطق بالذكاء الاصطناعي:

تتضح هذه العلاقة في مستويين رئيسيين:

- البنى المنطقية للاستدلال: مهارات و و لسببي.
- اعتماد اللغة الرمزية الصورية: تحويل قاعدة إلى معادلات وشبكات من .

ما هو وجه الشبه بين الذكاء الصناعي وعمل العقل البشري ؟



ما الفرق المعرفة العامية والعلم.

المعرفة العامية، تُمثل امتداداً للممارسة [] وهو ما يُسمى الحس [] الذي ينتج عن [] يومية، وله أهداف [] أما العلم، فهو يخضع [] آخر هو حوار [] و [] وهو ما يمتاز عن المعرفة العامية. منهج العلم هو المنهج [] منها [] و [] منهج اقتران [] الجزئية وتعريضها لأعنف نقد ممكن حتى نتبين مواطن الخطأ فيها.

التصور القديم للحقيقة	التصور الجديد للحقيقة	البيان
مع الواقع []	عن الواقع []	من ناحية العلاقة بالواقع
تعتمد [] واضحة - واضحة []	[] - عدم []	من ناحية شكلها أو بنيتها
حقيقة مطلقة []	الحقيقة وتغيرها. []	من ناحية نتائجها

ما الفرق بين التصور القديم والجديد للحقيقة العلمية؟

ويمكن وصف الحقيقة العلمية:

ماهي عوائق نشأة العلم:

[]
[]
[]

(١) من ناحية طبيعتها: []

(٢) من ناحية منهجها: []

(٣) من ناحية نتائجها: []

أذكر مراحل
نقص / التحقق
من صحة
النظرية العلمية

ماهي سمات العقلانية العلمية:

[]
[]
[]

