

تم تحميل و عرض المادة من



موقع مادتي هو موقع تعليمي يعمل على مساعدة المعلمين والطلاب وأولياء الأمور في تقديم حلول الكتب المدرسية والاختبارات وشرح الدروس والملخصات والتحاير وتوزيع المنهج لكل المراحل الدراسية بشكل واضح وسهل مجاناً بتصفح وعرض مباشر أونلاين وتحميل على موقع مادتي

2023 - 1445



تطبيق مادتي



ملزمة وأوراق عمل مادة العلوم

الصف الخامس الابتدائي

الفصل الدراسي الأول لعام ١٤٤٥ هـ

الاسم :

الفصل :

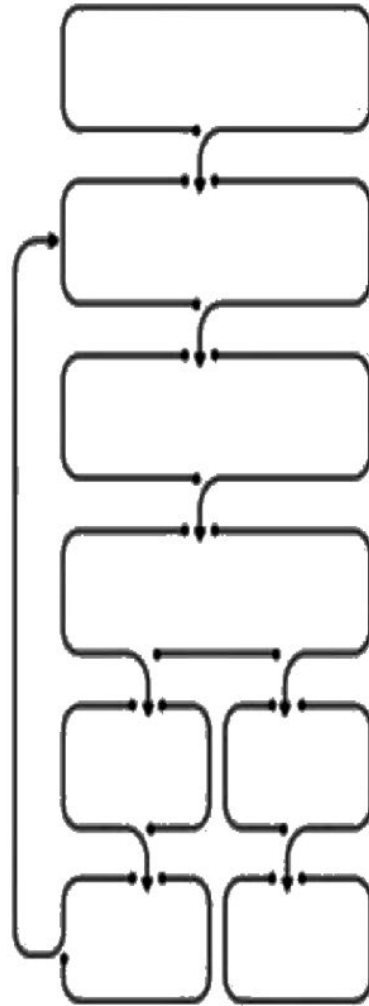


العلوم

الطريقة العلمية

نكتب خطوات الطريقة العلمية بشكل صحيح في المخطط التالي :

- أكوّن فرضية
- اطرح سؤال
- نتاج تدعم الفرضية
- اتوصل إلى استنتاج
- لاحظ
- اختبر الفرضية
- نتاج تنقض الفرضية
- اسأل



الوحدة الاولى (تنوع الحياة)
الفصل الاول (ممالك المخلوقات الحية)

الدروس :-

- ١- كيف تصنف الأنواع المختلفة من المخلوقات الحية في مجموعات ؟
- ٢- ما أهم التراكيب الموجودة في النباتات ؟

*** المهارات الاساسية للفصل الأول :-**

- ١- تعداد الممالك الست في المخلوقات الحية مع رسم مخطط مبسط لإحدى الممالك .
- ٢- تعداد أقسام النبات في المملكة النباتية .
- ٣- المقارنة بين الفطريات والنباتات .
- ٤- تعداد المواد الأساسية لعملية البناء الضوئي .

*** الفكرة العامة**

فيم تتشابه المخلوقات الحية ؟ وكيف تصنف ؟

Designed by pngtree

الفصل الأول الدرس الأول (تصنيف المخلوقات الحية)

التاريخ : / / ١٤٤٥ هـ

ملخص الدرس

البرمائيات والبكتريا الطلائعيات والفيروسات	مملكة النباتات والفطريات	المملكة الحيوانية

مطوية ص ٣٥



.....



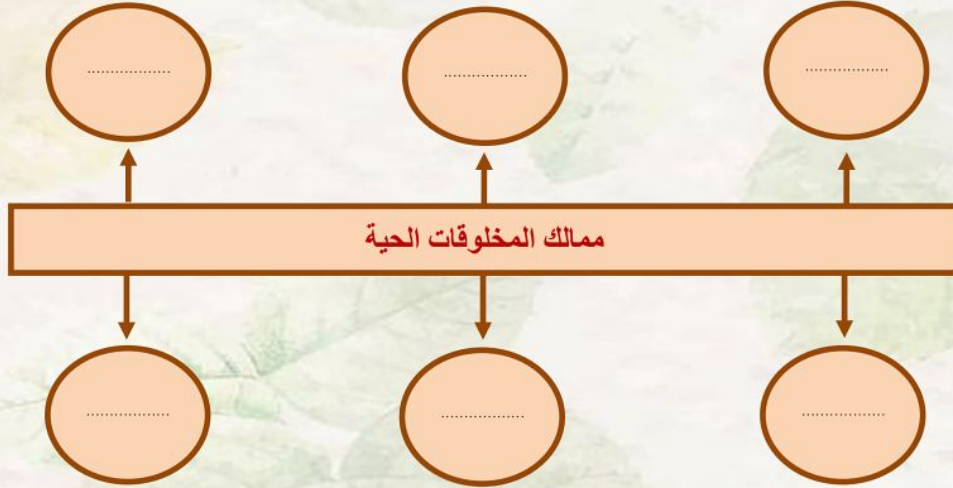
.....

* ملاحظات المعلم / ة

الدرس الأول (تصنيف المخلوقات الحية)

التاريخ : / / ١٤٤٥ هـ

أ - نكمل الخريطة التالية :-



ب - نختار الاجابة الصحيحة فيما يلي ؟

- ١- علم تقسيم المخلوقات الحية إلى مجموعات (المملكة ، التصنيف ، النوع)
- ٢- أصغر مستوى من مستويات التصنيف (النوع - جنس - رتبة)
- ٣- نباتات تحتوي على أنابيب ناقلة في الجسم النبات (فقارية ، وعانية ، لا وعانية)
- ٤- مخلوقات حية وحيدة الخلية وليس لها نواة (البكتريا ، الفطريات ، الطلائعيات)
- ٥- لها خصائص تشبهه الحيوانات وتشبه النباتات (الفيروسات ، الطلائعيات ، النباتات)
- ٦- لا يمكن تصنيفها ضمن الممالك الست (البدائيات ، البكتريا ، الفيروسات)

تابع الدرس الأول (تصنيف المخلوقات الحية)

التاريخ : / / ١٤٤٥ هـ

أ – هل العبارات التالية صحيحة أم خاطئة :-

- ١ - النباتات اللاوعائية ليس لها نظام أوعية ناقلة ()
- ٢ - للبكتريا أنواع ضارة وأخرى مفيدة ()
- ٣ - تحتوي الخلية النباتية على جدار خلوي ()
- ٤ - تعد الأسماك الطائفة الأكثر شهرة في الفقاريات ()
- ٥ - تعيش الحيوانات في أقسى ظروف البيئة مثل الينابيع الحارة ()

ب – مثلاً لكل مما يلي :-

- ١ - نباتات لا بذرية ←
- ٢ - أشباه الحيوانات ←
- ٣ - حيوان له عمود فقري ←
- ٤ - نباتات لا وعائية ←

ج – نقارن فيما يلي بين النباتات والفقاريات :-

المقارنة	النباتات	الفقاريات
الحركة		
مكان العيش		
الحصول على الغذاء		

الفصل الأول الدرس الثاني (النباتات)

التاريخ : / / ١٤٤٥ هـ

ملخص الدرس

الفكرة الرئيسية	ماذا تعلمت
نباتات وعانية ولا وعانية	
الجزور والسيقان	
البناء الضوئي	

مطوية ص ٤٧



* ملاحظات المعلم / ة

.....

.....

الدرس الثاني (النباتات)

التاريخ : / / ١٤٤٥ هـ

أ - نصل العمود (أ) بما يناسبه من العمود (ب) :

(أ)		(ب)
١- يدخل غاز ثاني أكسيد الكربون الورقة عن طريق	عملية انتاج الغذاء في النبات
٢- البناء الضوئي	خلايا تكاثرية تنتج نبات جديد
٣- النتح	نقل السكر لباقي أجزاء النبات
٤- الأبواغ	الخشب
٥- مهمة اللحاء	الثغور
٦- يوجد داخل ساق النبات	فقدان الماء في النبات من الثغور

ب - مثلاً لكل مما يلي :-

- ١- الجذور ←
- ٢- الساق ←
- ٣- الأوراق ←

ج) ما المواد الاساسية لعملية البناء الضوئي ؟



- ١-
٢-
٣-

الوحدة الاولى (تنوع الحياة)

الفصل الثاني (الآباء والأبناء)

الدروس :-

- ١- كيف تتكاثر المخلوقات الحية .
- ٢- كيف تنمو وتتغير المخلوقات الحية في حياتها .

* المهارات الاساسية للفصل الثاني :-

- ١- المقارنة بين نوعي التكاثر في المخلوقات الحية مع التمثيل .
- ٢- ترتيب مجموعة من الصور لتوضيح التحول الكامل والتحول الناقص .
- ٣- التمييز بين الأخصاب الخارجي والاحصاب الداخلي
- ٤- الإشارة إلى الجزء الأثنوي والذكري في الزهرة على رسم وبيان أهميتها .

* الفكرة العامة

- كيف تتكاثر المخلوقات الحية ؟ وكيف تتغير ؟

الفصل الثاني الدرس الاول (التكاثر)

التاريخ : / / ١٤٤٥ هـ

ملخص الدرس

	التكاثر
	التكاثر اللاجنسي
	التكاثر الجنسي

مطوية ص ٦٣



.....



.....

● ملاحظات المعلم / ة

الفصل الثاني الدرس الأول (التكاثر)

التاريخ : / / ١٤٤٥ هـ

أ) ما المصطلح العلمي المناسب للعبارات التالية :-

(.....) إنتاج مخلوق حي جديد من خلية جنسية .

(.....) اتحاد مشيج مذكر من الأب مع مشيج مؤنث من الأم .

ب - نكمل الناقص في الجدول التالي :-

وجه المقارنة	التكاثر الجنسي	التكاثر اللاجنسي
التعريف		
الصفات		
مثال		

ج - ما الاجابة الصحيحة فيما يلي :-

- ١- جزء من نبات الفراولة يمكنه انتاج نبات جديد من دون البذور . (الساق الجارية ، الجذور ، الأوراق)
- ٢- انشطار الخلية الواحدة إلى خليتين (التبرعم ، الانقسام ، الاخصاب)
- ٣- بعض الحيوانات تتكاثر لا جنسياً مثل (الأسد ، الحصان ، قنفذ البحر)

تابع الدرس الاول (التكاثر)

التاريخ : / / ١٤٤٥ هـ

أ - نصل الصورة بنوع التكاثر المناسب :-

تكاثر جنسي



التبرعم



الانقسام



التكاثر الخضري



ج

ب - هل العبارات التالية صحيحة أم خاطئة :-

- ١- إحدى طرق التكاثر الجنسي التبرعم ()
- ٢- التكاثر الجنسي يساعد على تحسين صفات المخلوقات الحية ()
- ٣- نوع التكاثر الموجود في الهيدرا هو الانقسام ()
- ٤- ينتج عن الاخصاب خلية تحمل المادة الوراثية للأبوين ()

الفصل الثاني الدرس الثاني (دورات الحياة)

التاريخ : / / ١٤٤٥ هـ

ملخص الدرس

	التحول
	الاخصاب الداخلي والخارجي
	دورة حياة النبات الزهري

مطوية ص ٧٥



.....



.....

* ملاحظات المعلم / ة

الدرس الثاني (دورات الحياة)

التاريخ : / / ١٤٤٥ هـ

أ – نحدد بالألوان الإجابة الصحيحة :-

١- سلسلة من مراحل النمو المميزة والمختلفة عن بعضها .

التلقيح

الإخصاب

التحول

٢- مسحوق أصفر يحوي خلايا جنسية ذكرية .

الكريلة

حبوب اللقاح

السداة

٣- وسائل تلقيح مختلفة للنبات .

التلقيح

الإخصاب

التحول

ب – نرتب الصور بحيث نحصل على الترتيب الصحيح للتحوّل الكامل :-



ج – التحوّل الناقص في دورة حياة الجرادة كما يلي ، الاستعانة بالكلمات التالية:-

(جرادة بالغة ، بيض ، الحورية) نكمل الناقص



تابع الدرس الثاني (دورة الحياة)

التاريخ : / / ١٤٤٥ هـ

أ - نصل العمود (أ) بما يناسبه من العمود (ب) :

(أ)		(ب)
١- الأخصاب الخارجي	يحدث في نفس الزهرة من الجزء الذكري لأنثوي فيها
٢- الكريهة	تتميز بألوانها الجميلة
٣- التلقيح الذاتي	عملية اندماج المشيج المذكر مع المشيج المؤنث خارج جسم الانثى
٤- السبلات	هي الجزء الأنثوي في الزهري

ب (على الصورة التالية نحدد أجزاء الزهرة :-



السبلات

المتاع

السداة

البتلات

كيف تتكاثر المخلوقات الحية ؟



.....

الوحدة الثانية (الأنظمة البيئية)

الفصل الثالث (التفاعلات في الانظمة البيئية)

الدروس :-

- ١- كيف تتفاعل المخلوقات الحية والغير حية من النظام البيئي ؟
- ٢- كيف يساعد التكيف المخلوقات الحية على البقاء في بيئاتها .
- ٣- كيف تؤثر التغيرات في النظام البيئي

* المهارات الاساسية للفصل الثالث :-

- ١- توضيح كيف تتنافس الجماعات الحيوية وتأثير الموارد في استمرار بقائها .
- ٢- تحديد نوع العلاقة (تكافل - تعايش - تطفل) بين المخلوقات الحية .
- ٣- التمثيل لبعض التكيفات التركيبية والسلوكية عند المخلوقات الحية .

* الفكرة العامة

* كيف تتفاعل المخلوقات الحية معاً ؟

الفصل الثالث الدرس الاول (العلاقات الأنظمة البيئية)

التاريخ : / / ١٤٤٥ هـ

ملخص الدرس

علاقة التكافل	الإطار البيئي	التنافس والعوامل المحددة

مطوية ص ٩٣



*ملاحظات المعلم / ة

.....

.....

الدرس الأول (العلاقات في الانظمة البيئية)

التاريخ : / / ١٤٤٥ هـ

أ - ما المصطلح العلمي المناسب :

- (.....) مكان يعيش فيه المخلوق الحي ويحصل منه على الغذاء
(.....) عنصر يتحكم في معدل نمو الجماعات الحيوية
(.....) المخلوقات الحية والأشياء غير الحية وتفاعلاتها مع بعض

ب - نختار الإجابة الصحيحة :

١- أقصى عدد من أفراد المجموعة الحيوية الذي يمكن للنظام البيئي دعمه .

البيئة

السعة التحميلية

الموطن

٢- علاقة تسبب الضرر لأحد أطراف المخلوقات .

تبادل منفعة

التعايش

التطفل

٣- جميع أفراد النوع الواحد التي تعيش في نظام بيئي .

الجماعة الحيوية

التكافل

النظام البيئي

٤- تبادل المنفعة والتعايش مثلاً على علاق .

التنافس

التطفل

التكافل

تابع الدرس الأول (العلاقات في الانظمة البيئية)

التاريخ : / / ١٤٤٥ هـ

أ - نحدد نوع العلاقة بين المخلوقات الحية فيما يلي :

سمك القرش والريمورا

الدودة الشريطية
في الانسان

النمل وشجرة الأكاسيا

ب - نصل العمود (أ) بما يناسبه من العمود (ب) :

(أ)		(ب)
١- التعايش	علاقة بين مخلوقين تسبب الضرر لأحدهما
٢- التطفل	علاقة ممتدة بين نوعين من المخلوقات أحدهما يستفيد ولا يسبب الضرر للثاني
٣- تبادل المنفعة	علاقة تعاونية تنشأ بين مخلوقين يستفيد كل منهما من الآخر

الدرس الثاني (التكيف والبقاء)

التاريخ : / / ١٤٤٥ هـ

ملخص الدرس

التكيفات السلوكية	التكيفات التركيبية	الفكرة الرئيسية
		ماذا تعلمت

مطوية ص ١٠٥



.....



.....

* ملاحظات المعلم / ة

الدرس الثاني (التكيف والبقاء)

التاريخ : / / ١٤٤٥ هـ

(أ) نكمل :-



ب - نختار من الكلمات التالية ما يناسب العبارات :

تكيف تركيبى

المحاكاة

نبات مائي

التشابه

الرخويات

- ١- لنبات الزنبق ثغور على سطح الأوراق لأن الجزء الأسفل من الورقة مغطى بالماء (.....)
- ٢- تغير الأفعى الملك لونها حيث تشبه ألوان الأفعى المرجانية (.....)
- ٣- يملك الجمل خف مسطح يساعده على السير في الصحراء (.....)
- ٤- يتغير لون فرو الثعلب القطبي بحيث يتمكن من الاختباء وسط الثلج (.....)
- ٥- تشبه أفعى أم جنيب شكلها ولونها لشكل رمال الصحراء (.....)

الوحدة الثانية (الأنظمة البيئية)
الفصل الرابع (الدورات والتغيرات في الانظمة البيئية)

الدروس :-

- ١- كيف تدور المواد الاساسية اللازمة للحياة في النظام البيئي ؟
- ٢- كيف تغير الاحداث الطبيعية والأنسان النظام البيئي .

* المهارات الاساسية للفصل الثالث :-

- ١- رسم تخطيطي مبسط لأحدى الدورات (ماء ، كربون ، نيتروجين) .
- ٢- استنتاج الاسباب المؤدية إلى تغير النظام البيئي .
- ٣- تسمية حيوانات منقرضة او مهددة بالانقراض .

* الفكرة العامة

* كيف تتغير الأنظمة البيئية ؟

الفصل الرابع الدرس الاول (الدورات في الأنظمة البيئية)

التاريخ : / / ١٤٤٥ هـ

ملخص الدرس

الدورات في الأنظمة البيئية		
دورة النتروجين	دورة الكربون	دورة الماء

مطوية ص ١٢٣



* ملاحظات المعلم / ة

.....

.....

الدرس الاول (الدوران في الانظمة البيئية)

التاريخ : / / ١٤٤٥ هـ

أ) نختار الإجابة الصحيحة فيما يلي :-

١- تحول المادة من الحالة الغازية للحالة السائلة :

الهطول

التبخّر

التكثف

٢- خليط من بقايا مخلوقات حية - و أجسامها بعد موتها :

الدبال

الموارد

الصخور

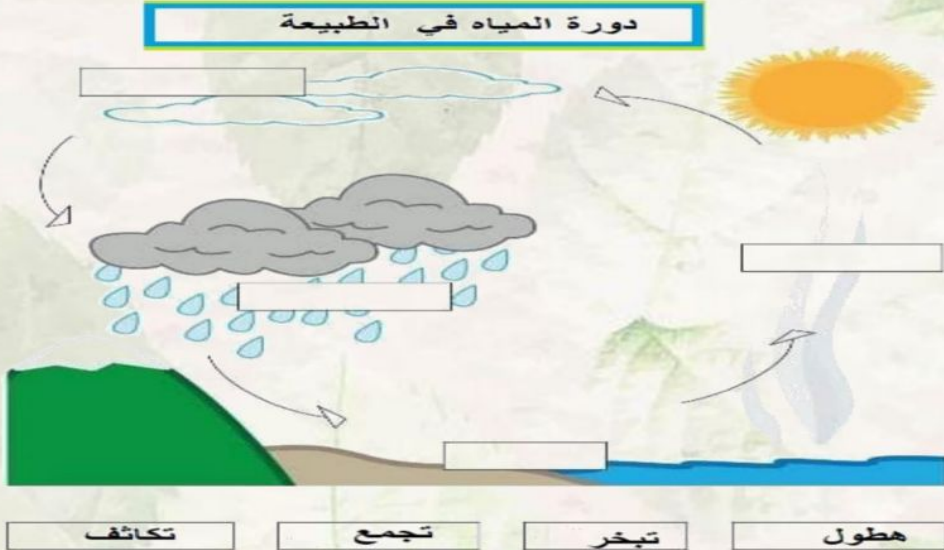
٣- المياه المختزنة ضمن مسامات الصخور والتربة هي المياه :

الجارية

الجوفية

السطحية

ب - على الرسم التالي نكمل بيانات دورة الماء في الطبيعة :



الدرس الثاني (التغيرات في الأنظمة البيئية)

التاريخ : / / ١٤٤٥ هـ

ملخص الدرس

		التغيرات في النظام البيئي
		الانقراض
		التعاقب الاولي التعاقب الثانوي

مطوية ص ١٣٥



* ملاحظات المعلم / ة

.....

.....

الدرس الثاني (التغيرات في الانظمة البيئية)

التاريخ : / / ١٤٤٥ هـ

ما المقصود بالتعاقب :-



(أ)

ب - نكمل الخريطة التالية :-



ج - مثلاً لكل مما يلي :-

- ١- احداث طبيعية تغير النظام البيئي ←
- ٢- حيوان مهدد بالانقراض ←
- ٣- تغير يحدثه الإنسان ←
- ٣- حيوان منقرض ←

تابع الدرس الثاني (التغيرات في الانظمة البيئية)

التاريخ : / / ١٤٤٥ هـ

(أ) هل العبارات التالية صحيحة أم خاطئة :-

- ١ - يبدأ التعاقب الثانوي أسرع من التعاقب الاولي (.....)
- ٢ - بداية تكون النظام البيئي كانت من الانواع الرائدة (.....)
- ٣ - جميع الانظمة البيئية في حالة تغير دائم (.....)
- ٤ - تتشكل الغابة باجتماع أعداد كبيرة من الاشجار (.....)

(ب) نصل العمود (أ) بما يناسبه من العمود (ب) :

(أ)		(ب)
١- مجتمع الرواد الحيوي	بدء تكون مجتمع جديد بدل مجتمع قائم قبله
٢- التعاقب الثانوي	المرحلة الأخيرة من التعاقب وتمثل بالغابة
٣- مجتمع الذروة	مخلوقات حية مكونة من الاشنات وبعض النبات
٤- الأنواع الرائدة	اجتماع الانواع الرائدة مع المخلوقات الحية الدقيقة

ملزمة وأوراق عمل مادة العلوم

الصف الخامس الابتدائي

الفصل الدراسي الأول لعام ١٤٤٥ هـ

الاسم :

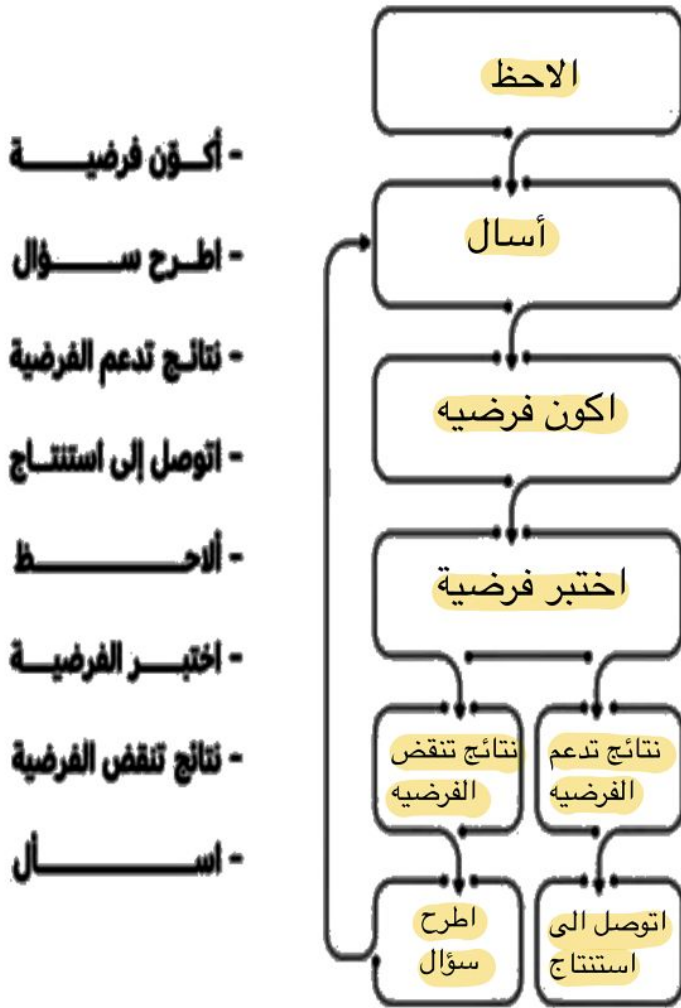
الفصل :



العلوم

الطريقة العلمية

نكتب خطوات الطريقة العلمية بشكل صحيح في المخطط التالي :



الوحدة الاولى (تنوع الحياة)
الفصل الاول (ممالك المخلوقات الحية)

الدروس :-

- ١- كيف تصنف الأنواع المختلفة من المخلوقات الحية في مجموعات ؟
- ٢- ما أهم التراكيب الموجودة في النباتات ؟

*** المهارات الاساسية للفصل الأول :-**

- ١- تعداد الممالك الست في المخلوقات الحية مع رسم مخطط مبسط لإحدى الممالك .
- ٢- تعداد أقسام النبات في المملكة النباتية .
- ٣- المقارنة بين الفطريات والنباتات .
- ٤- تعداد المواد الأساسية لعملية البناء الضوئي .

*** الفكرة العامة**

فيم تتشابه المخلوقات الحية ؟ وكيف تصنف ؟

الفصل الأول الدرس الأول (تصنيف المخلوقات الحية)

التاريخ : / / ١٤٤٤ هـ

ملخص الدرس

البرمائيات والبكتريا الطلائعيات والفيروسات	مملكة النباتات والفطريات	المملكة الحيوانية

مطوية ص ٣٥

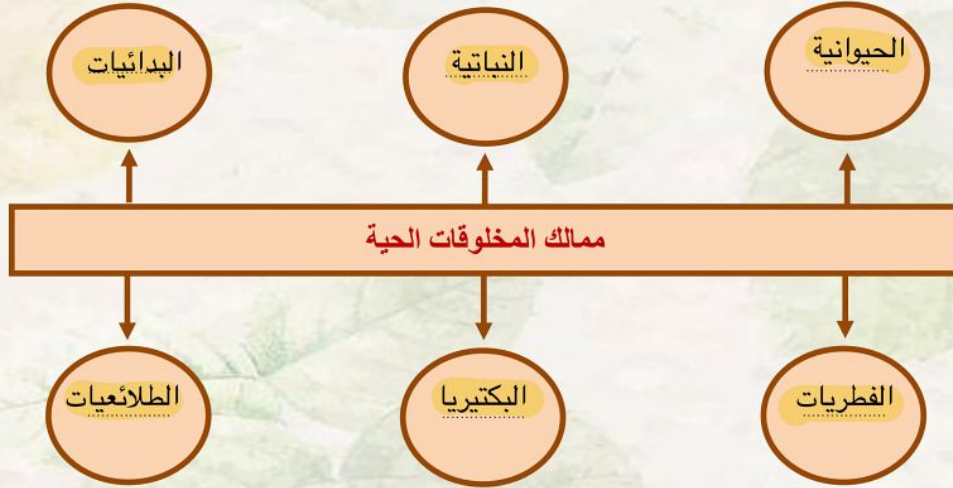


* ملاحظات المعلم / ة

الدرس الأول (تصنيف المخلوقات الحية)

التاريخ : / / ١٤٤٤ هـ

أ - نكمل الخريطة التالية :-



ب - نختار الاجابة الصحيحة فيما يلي ؟

- ١- علم تقسيم المخلوقات الحية إلى مجموعات (المملكة ، التصنيف ، النوع)
- ٢- أصغر مستوى من مستويات التصنيف (النوع - جنس - رتبة)
- ٣- نباتات تحتوي على أنابيب ناقلة في الجسم النبات (فقارية ، وعانية ، لا وعانية)
- ٤- مخلوقات حية وحيدة الخلية وليس لها نواة (البكتيريا ، الفطريات ، الطلائعيات)
- ٥- لها خصائص تشبهه الحيوانات وتشبه النباتات (الفيروسات ، الطلائعيات ، النباتات)
- ٦- لا يمكن تصنيفها ضمن الممالك الست (البدائيات ، البكتيريا ، الفيروسات)

تابع الدرس الأول (تصنيف المخلوقات الحية)

التاريخ : / / ١٤٤٤ هـ

أ - هل العبارات التالية صحيحة أم خاطئة :-

- ١ - النباتات اللاوعائية ليس لها نظام أوعية ناقلة (✓)
- ٢ - للبكتريا أنواع ضارة وأخرى مفيدة (✓)
- ٣ - تحتوي الخلية النباتية على جدار خلوي (✓)
- ٤ - تعد الأسماك الطائفة الأكثر شهرة في الفقاريات (X) الثدييات
- ٥ - تعيش الحيوانات في أقسى ظروف البيئة مثل الينابيع الحارة (X) البدائيات

ب - مثلاً لكل مما يلي :-

- ١ - نباتات لا بذرية ← السرخسيات
- ٢ - أشباه الحيوانات ← البرامبيسيوم
- ٣ - حيوان له عمود فقري ← السمكة
- ٤ - نباتات لا وعائية ← الحزازيات

ج - نقارن فيما يلي بين النباتات والفطريات :-

المقارنة	النباتات	الفطريات
الحركة	لا تستطيع الحركة من مكان لآخر	لا تستطيع الحركة من مكان لآخر
مكان العيش	تعيش في كل مكان	تعيش في الأماكن الرطبة المظلمة
الحصول على الغذاء	تصنع غذائها بنفسها	تحصل على غذائها من المخلوقات الأخرى

الفصل الأول الدرس الثاني (النباتات)

التاريخ : / / ١٤٤٤ هـ

ملخص الدرس

الفكرة الرئيسية	ماذا تعلمت
نباتات وعانية ولا وعانية	
الجزور والسيقان	
البناء الضوئي	

مطوية ص ٤٧



* ملاحظات المعلم / لة

.....

.....

الدرس الثاني (النباتات)

التاريخ : / / ١٤٤٤ هـ

أ - نصل العمود (أ) بما يناسبه من العمود (ب) :

(أ)		(ب)
١- يدخل غاز ثاني أكسيد الكربون الورقة عن طريق٢	عملية انتاج الغذاء في النبات
٢- البناء الضوئي٤	خلايا تكاثرية تنتج نبات جديد
٣- النتح٥	نقل السكر لباقي أجزاء النبات
٤- الأبواغ٦	الخشب
٥- مهمة اللحاء١	الثغور
٦- يوجد داخل ساق النبات٣	فقدان الماء في النبات من الثغور

ب - مثلاً لكل مما يلي :-

- ١- الجذور ← يخزن الغذاء، يمتص الاملاح من الماء والتربة
- ٢- الساق ← دعم النبات، نقل الماء والغذاء في النبات
- ٣- الأوراق ← عملية البناء الضوئي

ج (؟) ما المواد الاساسية لعملية البناء الضوئي ؟

- ١- ثاني اكسيد الكربون
- ٢- ماء
- ٣- طاقه (من الشمس)

الوحدة الاولى (تنوع الحياة)

الفصل الثاني (الآباء والأبناء)

الدروس :-

- ١- كيف تتكاثر المخلوقات الحية .
- ٢- كيف تنمو وتتغير المخلوقات الحية في حياتها .

* المهارات الاساسية للفصل الثاني :-

- ١- المقارنة بين نوعي التكاثر في المخلوقات الحية مع التمثيل .
- ٢- ترتيب مجموعة من الصور لتوضيح التحول الكامل والتحول الناقص .
- ٣- التمييز بين الأخصاب الخارجي والاحصاب الداخلي
- ٤- الإشارة إلى الجزء الأنثوي والذكري في الزهرة على رسم وبيان أهميتها .

* الفكرة العامة

- كيف تتكاثر المخلوقات الحية ؟ وكيف تتغير ؟

الفصل الثاني الدرس الاول (التكاثر)

التاريخ : / / ١٤٤٤ هـ

ملخص الدرس

	التكاثر
	التكاثر اللاجنسي
	التكاثر الجنسي

مطوية ص ٦٣



.....



.....

● ملاحظات المعلم / ة

الفصل الثاني الدرس الأول (التكاثر)

التاريخ : / / ١٤٤٤ هـ

أ) ما المصطلح العلمي المناسب للعبارات التالية :-

(التكاثر الجنسي) إنتاج مخلوق حي جديد من خلية جنسية .

(...الأخصاب) اتحاد مشيج مذكر من الأب مع مشيج مؤنث من الأم .

ب - نكمل الناقص في الجدول التالي :-

وجه المقارنة	التكاثر الجنسي	التكاثر اللاجنسي
التعريف	إنتاج مخلوقات حيه جديده من ابوين	إنتاج مخلوقات حيه من اب واحد فقط
الصفات	يوجد خلط صفات	لايوجد خلط صفات
مثال	الأنسان، الحيوان	البكتيريا، الطلائعيات

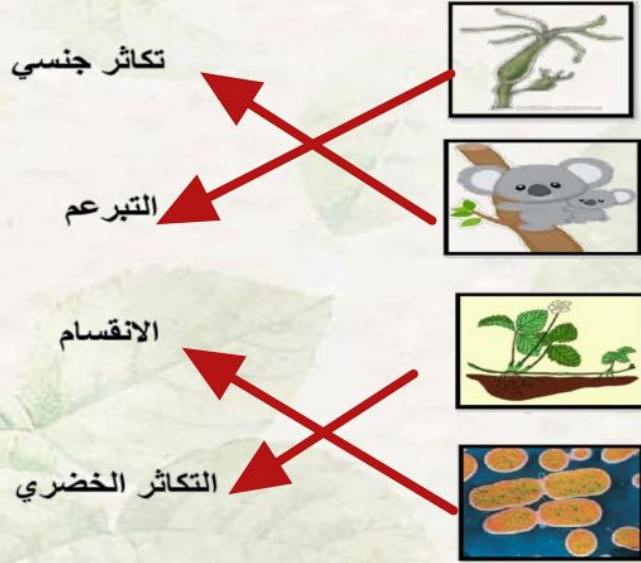
ج - ما الاجابة الصحيحة فيما يلي :-

- ١- جزء من نبات الفراولة يمكنه انتاج نبات جديد من دون البذور . (الساق الجارية ، الجذور ، الأوراق)
- ٢- انشطار الخلية الواحدة إلى خليتين (التبرعم ، الانقسام ، الاخصاب)
- ٣- بعض الحيوانات تتكاثر لا جنسياً مثل (الأسد ، الحصان ، قنفذ البحر)

تابع الدرس الاول (التكاثر)

التاريخ : / / ١٤٤٤ هـ

أ - نصل الصورة بنوع التكاثر المناسب :-



ب - هل العبارات التالية صحيحة أم خاطئة :-

- ١ - إحدى طرق التكاثر الجنسي التبرعم (X)
- ٢ - التكاثر الجنسي يساعد على تحسين صفات المخلوقات الحية (✓)
- ٣ - نوع التكاثر الموجود في الهيدرا هو الانقسام (X)
- ٤ - ينتج عن الاخصاب خلية تحمل المادة الوراثية للأبوين (✓)

الفصل الثاني الدرس الثاني (دورات الحياة)

التاريخ : / / ١٤٤٤ هـ

ملخص الدرس

	التحول
	الاخصاب الداخلي والخارجي
	دورة حياة النبات الزهري

مطوية ص ٧٥



* ملاحظات المعلم / ة

.....

.....

الدرس الثاني (دورات الحياة)

التاريخ : / / ١٤٤٤ هـ

أ - نحدد بالألوان الإجابة الصحيحة :-

١- سلسلة من مراحل النمو المميزة والمختلفة عن بعضها .

التلقيح

الإخصاب

التحول

٢- مسحوق أصفر يحوي خلايا جنسية ذكرية .

الكريلة

حبوب اللقاح

السداة

٣- وسائل تلقيح مختلفة للنبات .

ملقحات

التلقيح

الإخصاب

التحول

ب - نرتب الصور بحيث نحصل على الترتيب الصحيح للتحوّل الكامل :-



٤



٣



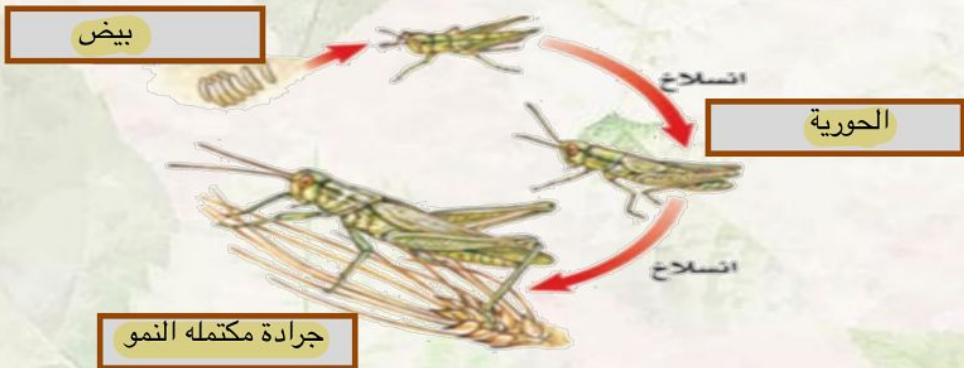
٢



١

ج - التحوّل الناقص في دورة حياة الجرادة كما يلي ، الاستعانة بالكلمات التالية :-

(جرادة بالغة ، بيض ، الحورية) نكمل الناقص



تابع الدرس الثاني (دورة الحياة)

التاريخ : / / ١٤٤٤ هـ

أ - نصل العمود (أ) بما يناسبه من العمود (ب) :

(أ)		(ب)
١- الأخصاب الخارجي٣.....	يحدث في نفس الزهرة من الجزء الذكري لأنثوي فيها
٢- الكريهة٤.....	تتميز بألوانها الجميلة
٣- التلقيح الذاتي١.....	عملية اندماج المشيج المذكر مع المشيج المؤنث خارج جسم الأنثى
٤- السبلات٢.....	هي الجزء الأنثوي في الزهري

ب (على الصورة التالية نحدد أجزاء الزهرة :-



ج (؟ 😊) كيف تتكاثر المخلوقات الحية ؟

تتكاثر جنسيا ولا جنسيا

الوحدة الثانية (الأنظمة البيئية)

الفصل الثالث (التفاعلات في الانظمة البيئية)

الدروس :-

- ١- كيف تتفاعل المخلوقات الحية والغير حية من النظام البيئي ؟
- ٢- كيف يساعد التكيف المخلوقات الحية على البقاء في بيئاتها .
- ٣- كيف تؤثر التغيرات في النظام البيئي

* المهارات الاساسية للفصل الثالث :-

- ١- توضيح كيف تتنافس الجماعات الحيوية وتأثير الموارد في استمرار بقائها .
- ٢- تحديد نوع العلاقة (تكافل - تعايش - تطفل) بين المخلوقات الحية .
- ٣- التمثيل لبعض التكيفات التركيبية والسلوكية عند المخلوقات الحية .

* الفكرة العامة

* كيف تتفاعل المخلوقات الحية معاً ؟

الفصل الثالث الدرس الاول (العلاقات الأنظمة البيئية)

التاريخ : / / ١٤٤٤ هـ

ملخص الدرس

علاقة التكافل	الإطار البيئي	التنافس والعوامل المحددة

مطوية ص ٩٣



*ملاحظات المعلم / ة

.....

.....

الدرس الأول (العلاقات في الانظمة البيئية)

التاريخ : / / ١٤٤٤ هـ

أ - ما المصطلح العلمي المناسب :

- (.....الموطن) مكان يعيش فيه المخلوق الحي ويحصل منه على الغذاء
(.....العامل المحدد) عنصر يتحكم في معدل نمو الجماعات الحوية
(.....النظام البيئي) المخلوقات الحية والأشياء غير الحية وتفاعلاتها مع بعض

ب - نختار الإجابة الصحيحة :

١- أقصى عدد من أفراد المجموعة الحوية الذي يمكن للنظام البيئي دعمه .

البيئة

السعة التحميلية

الموطن

٢- علاقة تسبب الضرر لأحد أطراف المخلوقات .

تبادل منفعة

التعايش

التطفل

٣- جميع أفراد النوع الواحد التي تعيش في نظام بيئي .

الجماعة الحوية

التكافل

النظام البيئي

٤- تبادل المنفعة والتعايش مثلاً على علاق .

التنافس

التطفل

التكافل

تابع الدرس الأول (العلاقات في الانظمة البيئية)

التاريخ : / / ١٤٤٤ هـ

أ - نحدد نوع العلاقة بين المخلوقات الحية فيما يلي :

سمك القرش والريمورا

تعايش

الدودة الشريطية
في الانسان

تطفل

النمل وشجرة الأكاسيا

تبادل منفعة

ب - نصل العمود (أ) بما يناسبه من العمود (ب) :

(أ)		(ب)
١- التعايش	٢.....	علاقة بين مخلوقين تسبب الضرر لأحدهما
٢- التطفل	١.....	علاقة ممتدة بين نوعين من المخلوقات أحدهما يستفيد ولا يسبب الضرر للثاني
٣- تبادل المنفعة	٣.....	علاقة تعاونية تنشأ بين مخلوقين يستفيد كل منهما من الآخر

الدرس الثاني (التكيف والبقاء)

التاريخ : / / ١٤٤٤ هـ

ملخص الدرس

التكيفات السلوكية	التكيفات التركيبية	الفكرة الرئيسية
		ماذا تعلمت

مطوية ص ١٠٥



.....



.....

* ملاحظات المعلم / ة

الدرس الثاني (التكيف والبقاء)

التاريخ : / / ١٤٤٤ هـ

(أ) نكمل :-



ب - نختار من الكلمات التالية ما يناسب العبارات :



- ١- لنبات الزنبق ثغور على سطح الأوراق لأن الجزء الأسفل من الورقة مغطى بالماء (نبات مائي)
- ٢- تغير الأفعى الملك لونها حيث تشبه ألوان الأفعى المرجانية (المحاكاة)
- ٣- يملك الجمل خف مسطح يساعده على السير في الصحراء (تكيف تركيبى)
- ٤- يتغير لون فرو الثعلب القطبي بحيث يتمكن من الاختباء وسط الثلج (التلون)
- ٥- تشبه أفعى أم جنيب شكلها ولونها لشكل رمال الصحراء (التشابه)

الوحدة الثانية (الأنظمة البيئية)
الفصل الرابع (الدورات والتغيرات في الانظمة البيئية)

الدروس :-

- ١- كيف تدور المواد الاساسية اللازمة للحياة في النظام البيئي ؟
- ٢- كيف تغير الاحداث الطبيعية والأنسان النظام البيئي .

*** المهارات الاساسية للفصل الثالث :-**

- ١- رسم تخطيطي مبسط لأحدى الدورات (ماء ، كربون ، نيتروجين) .
- ٢- استنتاج الاسباب المؤدية إلى تغير النظام البيئي .
- ٣- تسمية حيوانات منقرضة او مهددة بالانقراض .

*** الفكرة العامة**

*** كيف تتغير الأنظمة البيئية ؟**

Designed by pngtree

الفصل الرابع الدرس الاول (الدورات في الأنظمة البيئية)

التاريخ : / / ١٤٤٤ هـ

ملخص الدرس

الدورات في الأنظمة البيئية		
دورة النتروجين	دورة الكربون	دورة الماء

مطوية ص ١٢٣



.....



.....

* ملاحظات المعلم / ة

الدرس الاول (الدوران في الانظمة البيئية)

التاريخ : / / ١٤٤٤ هـ

أ (نختار الإجابة الصحيحة فيما يلي :-

١- تحول المادة من الحالة الغازية للحالة السائلة :

الهطول

التبخر

التكثف

٢- خليط من بقايا مخلوقات حية - و أجسامها بعد موتها :

الديبال

الموارد

الصخور

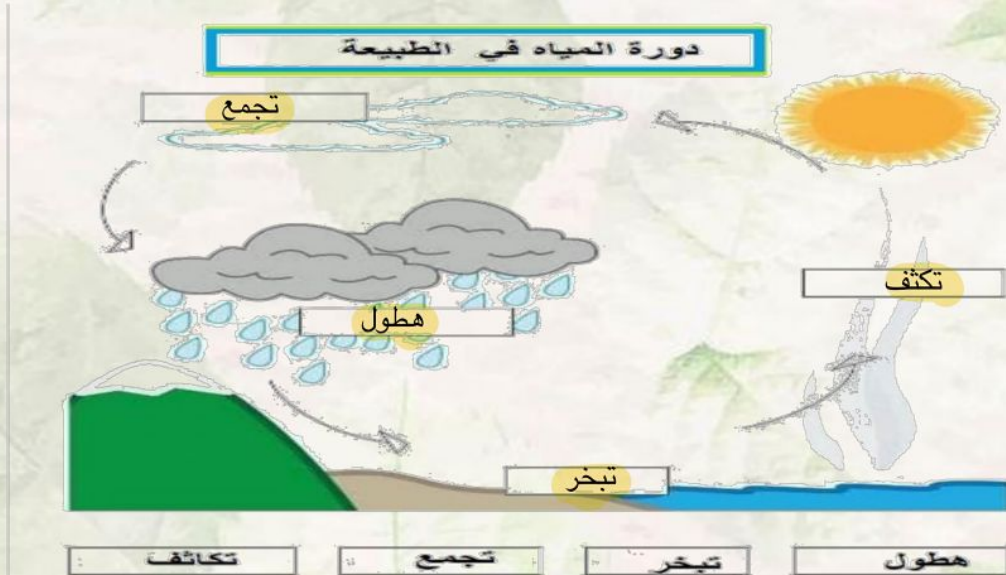
٣- المياه المختزنة ضمن مسامات الصخور والتربة هي المياه :

الجارية

الجوفية

السطحية

ب - على الرسم التالي نكمل بيانات دورة الماء في الطبيعة :



الدرس الثاني (التغيرات في الأنظمة البيئية)

التاريخ : / / ١٤٤٤ هـ

ملخص الدرس

		التغيرات في النظام البيئي
		الانقراض
		التعاقب الاولي التعاقب الثانوي

مطوية ص ١٣٥



* ملاحظات المعلم / ة

.....

.....

الدرس الثاني (التغيرات في الانظمة البيئية)

التاريخ : / / ١٤٤٤ هـ

أ) ما المقصود بالتعاقب :-



عملية تحول نظام بيئي الى نظام بيئي جديد ومختلف

ب - نكمل الخريطة التالية :-



ج - مثلاً لكل مما يلي :-

- ١- احداث طبيعية تغير النظام البيئي ← الزلازل
- ٢- حيوان مهدد بالانقراض ← النمر العربي
- ٣- تغير يحدثه الأنسان ← قطع الأشجار
- ٣- حيوان منقرض ← ديناصور

تابع الدرس الثاني (التغيرات في الانظمة البيئية)

التاريخ : / / ١٤٤٤ هـ

أ) هل العبارات التالية صحيحة أم خاطئة :-

- ١ - يبدأ التعاقب الثانوي أسرع من التعاقب الاولي (.....✓)
- ٢ - بداية تكون النظام البيئي كانت من الانواع الرائدة (.....X)
- ٣ - جميع الانظمة البيئية في حالة تغير دائم (.....✓)
- ٤ - تتشكل الغابة باجتماع أعداد كبيرة من الاشجار (.....✓)

ب) نصل العمود (أ) بما يناسبه من العمود (ب) :

(أ)		(ب)
١ - مجتمع الرواد الحيوي	٢.....	بدء تكون مجتمع جديد بدل مجتمع قائم قبله
٢ - التعاقب الثانوي	٣.....	المرحلة الأخيرة من التعاقب وتمثل بالغابة
٣ - مجتمع الذروة	٤.....	مخلوقات حية مكونة من الاشنات وبعض النبات
٤ - الأنواع الرائدة	١.....	اجتماع الانواع الرائدة مع المخلوقات الحية الدقيقة