

تم تحميل و عرض المادة من



موقع مادتي هو موقع تعليمي يعمل على مساعدة المعلمين والطلاب وأولياء الأمور في تقديم حلول الكتب المدرسية والاختبارات وشرح الدروس والملخصات والتحاير وتوزيع المنهج لكل المراحل الدراسية بشكل واضح وسهل مجاناً بتصفح وعرض مباشر أونلاين وتحميل على موقع مادتي

2023 - 1445



تطبيق مادتي



# ملزمة وأوراق عمل مهارات مادة

## العلوم

### الصف الرابع الابتدائي

الفصل الدراسي الأول لعام ١٤٤٥ هـ

الاسم :

الفصل : .....



## الطريقة العلمية

# 123

نكتب خطوات الطريقة العلمية بشكل صحيح في المخطط التالي :



- أكوّن فرضية

- اطرح سؤال

- نتاج تدعم الفرضية

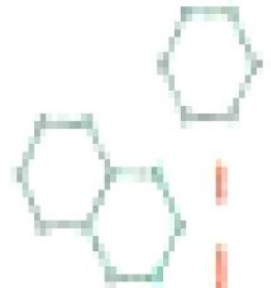
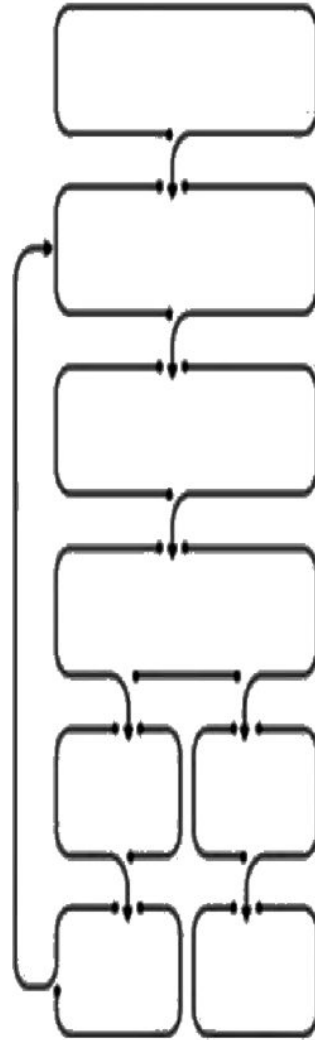
- اتوصل إلى استنتاج

- لاحظ

- اجرب الفرضية

- نتاج تنقض الفرضية

- اسأل





**الوحدة الاولى ( المخلوقات الحية )**  
**الفصل الاول ( ممالك المخلوقات الحية )**

**الدروس :-**

- ١- كيف تنظم المخلوقات الحية ؟
- ٢- كيف تصنف المخلوقات الحية ؟

**\* المهارات الاساسية للفصل الأول :-**

- ١- تحديد الوظائف الأساسية للمخلوقات الحية .
- ٢- تسمية أصغر تركيب في المخلوق الحي مع المقارنة بين الخلية النباتية والخلية الحيوانية .
- ٣- تحديد العلاقة بين النسيج والعضو والجهاز .
- ٤- تصنيف المخلوقات الحية إلى ممالك .

**\* الفكرة العامة**

( ما المخلوقات الحية ؟ وكيف تصنف )

الفصل الأول الدرس الأول ( الخلايا )

التاريخ : / / ١٤٤٥ هـ



ملخص الدرس

| الأنسجة والأعضاء والأجهزة | الخلايا النباتية والحيوانية | المخلوقات الحية |
|---------------------------|-----------------------------|-----------------|
|                           |                             |                 |

مطوية ص ٣٥



\* ملاحظات المعلم / ة



الدرس الأول ( الخلايا )

التاريخ : / / ١٤٤٥ هـ

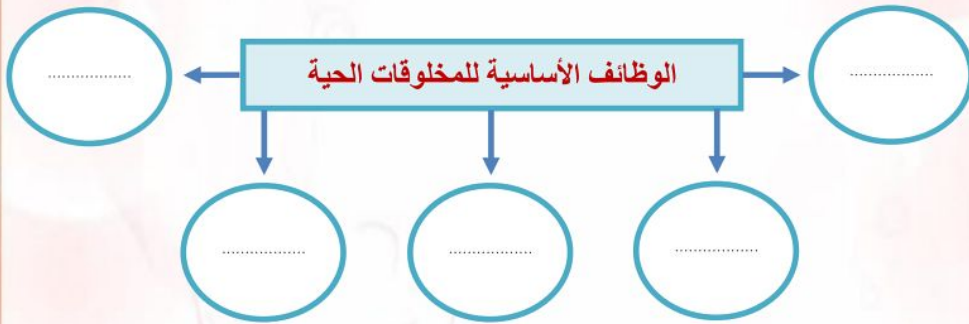
أ - ما المصطلح العلمي المناسب للعبارات التالية :-

( ..... ) أصغر وحدة في المخلوق الحي .

( ..... ) مجموعة من الخلايا المتماثلة .

( ..... ) مجموعة الأنسجة تقوم معاً بأداء وظيفة معينة .

ب - نكمل الخريطة التالية :-



ج - ماذا نسمي أصغر وحدة في تركيب المخلوق الحي ؟

.....

تابع الدرس الأول ( الخلايا )

التاريخ : / / ١٤٤٥ هـ

أ - نختار الإجابة الصحيحة :-

( جهاز - مجاهر - الماء - الأنسجة - الغذاء )

١- تكون أعضاء .....

٢- لكي نرى الخلايا نحتاج إلى .....

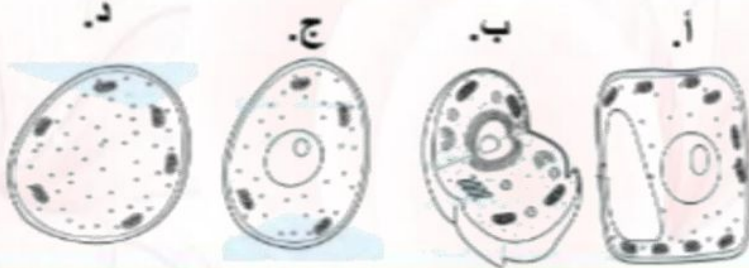
٣- تحتاج الخلايا إلى ..... و .....

٤- عندما تجتمع الأعضاء يتكون ..... حيوي

ب - فيما يلي تقارن بين الخلية النباتية والخلية الحيوانية :-

| المقارنة         | الخلية الحيوانية | الخلية النباتية |
|------------------|------------------|-----------------|
| جدار الخلية      |                  |                 |
| السيتوبلازم      |                  |                 |
| البلاستيدات      |                  |                 |
| النواة           |                  |                 |
| الفجوات العصارية |                  |                 |
| المتوكندريا      |                  |                 |
| الكروموسومات     |                  |                 |

ج ) أي الأشكال التالية يشبه نموذج الخلية النباتية ؟



الفصل الأول الدرس الثاني ( تصنيف المخلوقات الحية )  
التاريخ : / / ١٤٤٥ هـ



### ملخص الدرس

| مراجعة الدرس | ملخص                  |
|--------------|-----------------------|
|              | تصنيف المخلوقات الحية |
|              | ممال المخلوقات الحية  |
|              | خصائص الممالك         |

مطوية ص ٧٤



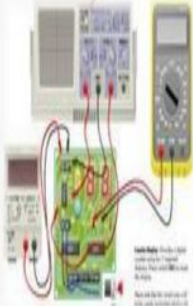
\* ملاحظات المعلم / ة





## الدرس الثاني ( تصنيف المخلوقات الحية )

التاريخ : / / ١٤٤٥ هـ



أ - تصنيف المخلوقات الحية إلى ست ممالك ما هي ؟

- ١- .....  
٢- .....  
٣- .....  
٤- .....  
٥- .....  
٦- .....

ب - فيما يلي نختار الاجابة الصحيحة :-

|   |  |               |               |
|---|--|---------------|---------------|
| ١ | اتفق العلماء على تقسيم المخلوقات الحية إلى ..... ممالك                                     |               |               |
|   | ٣ ( أ )  | ٥ ( ب )       | ٦ ( ج )       |
| ٢ | ..... هي المجموعة الكبرى التي تصنف إليها المخلوقات الحية :                                 |               |               |
|   | ( أ ) الطائفة  | ( ب ) المملكة | ( ج ) الشعبة  |
| ٣ | الممالك الست هي مملكة ..... واخرى للحيوانات ومملكتان للبكتيريا ومملكة للطلائعيات والفطريات |               |               |
|   | ( أ ) النباتات   | ( ب ) الاسماك | ( ج ) الزواحف |
| ٤ | تضم الشعبة مجموعات أصغر منها تسمى .....  |               |               |
|   | ( أ ) رتبة   | ( ب ) شعبة    | ( ج ) طوائف   |

ج - من خلال دراستك لممالك المخلوقات الحية :-

- أي الممالك يصنع جميع أفرادها غذاؤه بنفسه ؟

.....





الوحدة الاولى ( المخلوقات الحية )

الفصل الثاني ( المملكة الحيوانية )

**الدروس :-**

- ١- كيف أقارن الحيوانات بعضها ببعض ؟
- ٢- أي الحيوانات لها عمود فقري ؟
- ٣- كيف تساعد أجهزة الحيوانات على البقاء ؟

**\* المهارات الاساسية للفصل الثاني :-**

- ١- ذكر السبب في تسمية اللافقاريات بهذا الاسم مع التمثيل .
- ٢- التمثيل لبعض الحيوانات الفقارية .
- ٣- تعداد بعض أجهزة أجسام الحيوانات ووظيفة كل منها .

**\* الفكرة العامة**

- فيما تختلف الحيوانات بعضها عن بعض ؟

الفصل الأول الدرس الثاني ( الحيوانات اللافقارية )

التاريخ : / / ١٤٤٥ هـ

ملخص الدرس

| اللافقاريات | المفصليات | الديدان |
|-------------|-----------|---------|
|             |           |         |

مطوية ص ٦٣

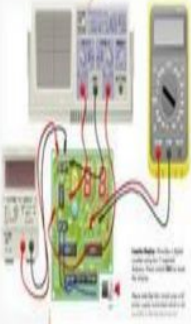


• ملاحظات المعلم / ة



الفصل الثاني الدرس الأول ( الحيوانات اللافقارية )

التاريخ : / / ١٤٤٥ هـ



أ) ( 😊 ؟ ) سميت اللافقاريات بهذا الاسم لأنها :-

ب - نكمل ما يلي حسب الخيارات التالية :-

الحلقية

الاسفنجيات

الرخويات

- ١- شكلها يشبه الكيس المجوف ولها فتحة في الأعلى ( ..... )
- ٢- يعد المحار أحد أنواع ( ..... )
- ٣- تنتمي دورة الأرض إلى مجموعة الديدان ( ..... )

ج - نصل العمود ( أ ) بما يناسبه من العمود ( ب ) :

| ( أ )            |       | ( ب )                                |
|------------------|-------|--------------------------------------|
| ١ - اللاسعات     | ..... | تتنفس عن طريق الخياشيم               |
| ٢ - المفصليات    | ..... | لها دعامة داخلية تسمى الهيكل الداخلي |
| ٣ - السرطان      | ..... | تمتلك لوامس لاسعه                    |
| ٤ - شوحيات الجلد | ..... | لها هيكل خارجي صلب يحمي الجسم        |



الفصل الثاني الدرس الأول ( الحيوانات اللافقارية )

التاريخ : / / ١٤٤٥ هـ

أ – نكمل الخريطة التالية :-



ب – نختار فيما يلي الإجابة الصحيحة:-

( العنكبوت ، الديدان الاسطوانية ، الحلزون ، قنديل البحر ، الأخطبوط )

- ١- أحد أنواع اللاسعات يسبح ويطفو في الماء .....
- ٢- يعد من الرخويات الوحيدة التي تعيش على اليابسة .....
- ٣- يتنفس عن طريق أنابيب دقيقة .....
- ٤- له عدة أرجل ويسبح في الماء .....
- ٥- لها أجسام رفيعة ونهايات مدببة .....

ج – هل العبارات التالية صحيحة أم خاطئة :-

- ١- ينتمي الأخطبوط إلى شعبة مفصليات الأرجل ( )
- ٢- تعود الأصداف إلى حيوانات لا فقارية تسمى الرخويات ( )
- ٣- يعد المرجان من اللاسعات عديمة الحركة ( )



الفصل الثاني الدرس الثاني ( الحيوانات الفقارية )  
التاريخ : / / ١٤٤٥ هـ



### ملخص الدرس

|  |                                      |
|--|--------------------------------------|
|  | الفقاريات                            |
|  | الأسماك والبرمائيات والزواحف والطيور |
|  | الثدييات                             |

مطوية صـ ٧٤



\* ملاحظات المعلم / ة

.....

.....



## الفصل الثاني الدرس الثاني ( الحيوانات الفقارية )

التاريخ : / / ١٤٤٥ هـ

أ - نصل كل عبارة من ( أ ) بالصورة المناسبة في ( ب ) :-

( ب )

( أ )



١- من الثدييات رغم أنه يطير



٢- فقاريات من الزواحف



٣- نوع من الفقاريات يغطي أجسامها القشور وهاكلها من العظام



٤- تتنفس عن طريق جلدها الرطب

ب - مثلاً لكل مما يلي :-

١- ثدييات لها كيس

.....

٢- حيوانات ثابتة درجة الحرارة

.....

٣- طائفة من الأسماك

.....

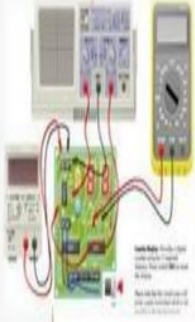
٤- حيوان له عمود فقري

.....



## الفصل الثاني الدرس الثاني ( الحيوانات الفقارية )

التاريخ : / / ١٤٤٥ هـ



أ) هل العبارات التالية صحيحة أم خاطئة :-

- ١- الحيوانات ثابتة درجة الحرارة هي التي تغير حرارتها ( ..... )
- ٢- الحراشف تغطي أجسام الطيور ( ..... )
- ٣- تتنفس الضفادع عن طريق الجلد والرئة ( ..... )
- ٤- تحتوي الأسماك الغضروفية على غضروف يغطي جسمها ( ..... )

ب - نصل العمود ( أ ) بما يناسبه من العمود ( ب ) :

| ( أ )         |       | ( ب )                                   |
|---------------|-------|---|
| ١- البرمائيات | ..... | لها شعر أو فرو يكسو جسمها               |
| ٢- الأسماك    | ..... | جلدها مغطي بحراشف يحميها من فقدان الماء |
| ٣- الثدييات   | ..... | تقضي حياتها بين الماء واليابسة          |
| ٤- الزواحف    | ..... | يغطي جلدها القشور أو الغضاريف           |

ج - 😊؟ فيما تشترك كلاً من الطيور والثدييات والزواحف والبرمائيات ؟

.....



الفصل الثاني الدرس الثالث ( أجهزة أجسام الحيوانات )  
التاريخ : / / ١٤٤٥ هـ



## ملخص الدرس

|  |                                 |
|--|---------------------------------|
|  | الجهاز الهيكلي والعضلي          |
|  | الجهاز الدوراني والجهاز التنفسي |
|  | الجهاز العصبي والجهاز الأخرجي   |

مطوية ص ٨٣



\*ملاحظات المعلم / ة

.....

.....



الفصل الثاني الدرس الثالث ( أجهزة أجسام الحيوانات )

التاريخ : / / ١٤٤٥ هـ

أ ) نختار الإجابة الصحيحة فيما يلي :-

المثانة

الدماغ

القلب

الثدييات

- ١- يتكون الجهاز العصبي في معظم الحيوانات من عضو أساسي هو .....
- ٢- يتم التخلص من الفضلات السائلة عن طريق .....
- ٣- يتكون الجهاز الدوراني من ..... والأوعية الدموية
- ٤- جميع ..... لها أجهزة هضمية متشابهة .

ب - نضع كل جهاز أمام وظيفته :

- ١- نقل الاكسجين إلى الدم وتخليصه من غاز ثاني أكسيد الكربون ( ..... )
- ٢- تحليل الطعام وتفكيكه ( ..... )
- ٣- الجهاز الذي يتحكم في جميع أجهزة الجسم ( ..... )
- ٤- يساعد الحيوان على الحركة ( ..... )

ج - نعطي مثلاً لعضو واحد في الأجهزة التالية :-

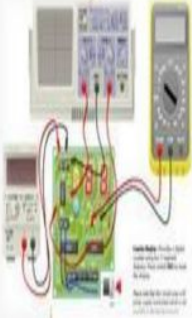


- ١- الجهاز الهضمي ← .....
- ٢- الجهاز الدوراني ← .....
- ٣- الجهاز الهيكلي ← .....



## الفصل الثاني الدرس الثالث ( أجهزة أجسام الحيوانات )

التاريخ : / / ١٤٤٥ هـ



أ) نختار الإجابة الصحيحة فيما يلي :-

١- مجموعة أعضاء تعمل معاً لإداء وظيفة معينة :

الجهاز العصبي

الجهاز الهيكلي

الجهاز الحيوي

٢- العضو الرئيسي في الجهاز الهيكلي هو :

المثانة

القلب

العظام

٣- يتم التخلص من الفضلات الغازية في الجسم عن طريق :

الكبد

الجلد

الرنتان

ب - تحديد وظائف الأجهزة التالية :

الجهاز الإخراجي

الجهاز العصبي

الجهاز التنفسي

الجهاز الدوراني

الجهاز الهضمي

١- مسؤول عن تبادل الغازات بين الهواء والجسم .....

٢- العضو الرئيسي فيه هو القلب .....

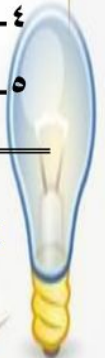
٣- يتحكم في جميع أجهزة الجسم .....

٤- يحتوي على المعدة والأمعاء الدقيقة .....

٥- الكبد والكلية من أهم أعضائه .....



ج - كيف تساعد أجهزة الجسم الحيوانات على البقاء ؟





**الوحدة الثانية ( الأنظمة البيئية )**  
**الفصل الرابع ( استكشاف الأنظمة البيئية )**

**الدروس :-**

- ١- كيف تتفاعل مكونات النظام البيئي مع بعضها ؟
- ٢- كيف تحصل المخلوقات الحية على الطاقة ؟
- ٣- كيف تؤثر التغيرات في النظام البيئي

**\* المهارات الاساسية للفصل الثالث :-**

- ١- التمييز بين العوامل الحيوية واللاحيوية في النظام البيئي .
- ٢- توضيح مفهوم الموطن .
- ٣- التمييز بين المجتمعات الحيوية والجماعات الحيوية من خلال قراءة بعض الصور .
- ٤- تعداد الأسباب المختلفة لتغير الأنظمة البيئية .
- ٥- توضيح كيفية انتقال الطاقة في النظام البيئي .
- ٦- توضيح بعض السلوكيات التي يلجأ لها الحيوان عندما يتغير النظام البيئي .

**\* الفكرة العامة**

- \* أين تعيش النباتات والحيوانات ؟ وكيف يعتمد كل منهما على الآخر ؟

الفصل الثاني الدرس الثالث ( مقدمة في الأنظمة البيئية )

التاريخ : / / ١٤٤٥ هـ



### ملخص الدرس

|  |   |
|--|---|
|  | العوامل الحيوية واللاحيوية في النظام البيئي |
|  | المناطق الحيوية                             |
|  | الأنظمة البيئية المائية                     |

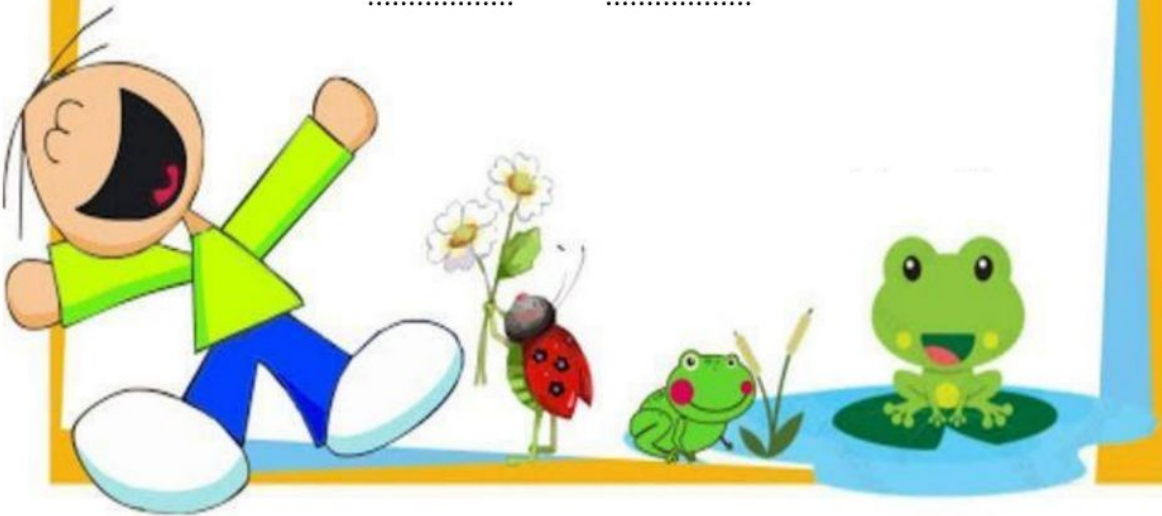
مطوية ص ١٠٥



\*ملاحظات المعلم / ة

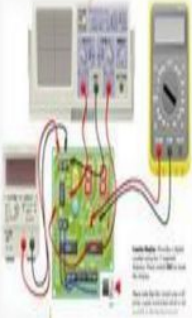
.....

.....



## الدرس الأول ( مقدمة في الأجهزة البيئية )

التاريخ : / / ١٤٤٥ هـ



؟ ( أ ) ما هو الموطن ؟

ب ) نختار الإجابة الصحيحة فيما يلي :-

١- الإنسان والحيوان والنبات وجميع المخلوقات الحية هي :

النظام البيئي

العوامل الحيوية

الجماعة الحيوية

٢- يعتبر من أهم الأنظمة البيئية المائية :

القارة

البحيرات

الصحراء

ج ) هل العبارات صحيحة أم خاطئة :-

١- بعض المناطق الحيوية تكون كبيرة وتمتد عبر القارات . ( )

٢- جذع الشجرة يعتبر نظام بيئي . ( )

٣- علم البيئة هو حالة الجو السائدة في منطقة الماء . ( )



الفصل الثالث الدرس الثاني ( العلاقات في الأنظمة البيئية )  
التاريخ : / / ١٤٤٥ هـ



## ملخص الدرس

| المخلص | الفكرة                        |
|--------|-------------------------------|
|        | المنتجات والمستهلكات والمحلات |
|        | السلاسل الغذائية              |
|        | هرم الطاقة                    |

مطوية ص ١١٧



\* ملاحظات المعلم / ة



## الدرس الثاني ( العلاقات في الأنظمة البيئية )

التاريخ : / / ١٤٤٥ هـ

أ) نرتب الصور التالية حتى تصبح السلسلة الغذائية صحيحة :- من ١ - ٤



ب - نسحب الكلمات في مكانها المناسب :

( التنافس - المستهلكات - المحلات )

- ١- يحدث ..... عندما يكون هناك صراع بين المخلوقات الحية على الطعام والماء .
- ٢- تقوم ..... بإعادة المواد إلى النظام البيئي بوصفها مواد مغذية .
- ٣- يتم تصنيف ..... تبعاً لنوع الغذاء الذي تحصل عليه ، فمنها آكلات لحوم وآكلات أعشاب .

ج - نختار الكلمة الصحيحة لكل عبارة :

البناء الضوئي

هرم الطاقة

السلسلة الغذائية

التنافس

المنتجات

- ١- يوضح كمية الطاقة في كل مستوى من الشبكة الغذائية .....
- ٢- مخلوقات حية تقوم بإنتاج غذائها بنفسها .....
- ٣- التقاط الطاقة من الشمس وتخزينها على هيئة سكر .....
- ٤- صراع بين المخلوقات الحية على الطعام والماء .....
- ٥- انتقال الطاقة من مخلوق إلى آخر .....





الدرس الثالث ( التغيرات في الأنظمة البيئية )  
التاريخ : / / ١٤٤٥ هـ



## ملخص الدرس

|  |  |
|--|--|
|  | تغيرات في الأنظمة البيئية سببها                  |
|  | عندما يتغير النظام البيئي فإن<br>المخلوقات الحية |
|  | يستطيع الناس                                     |

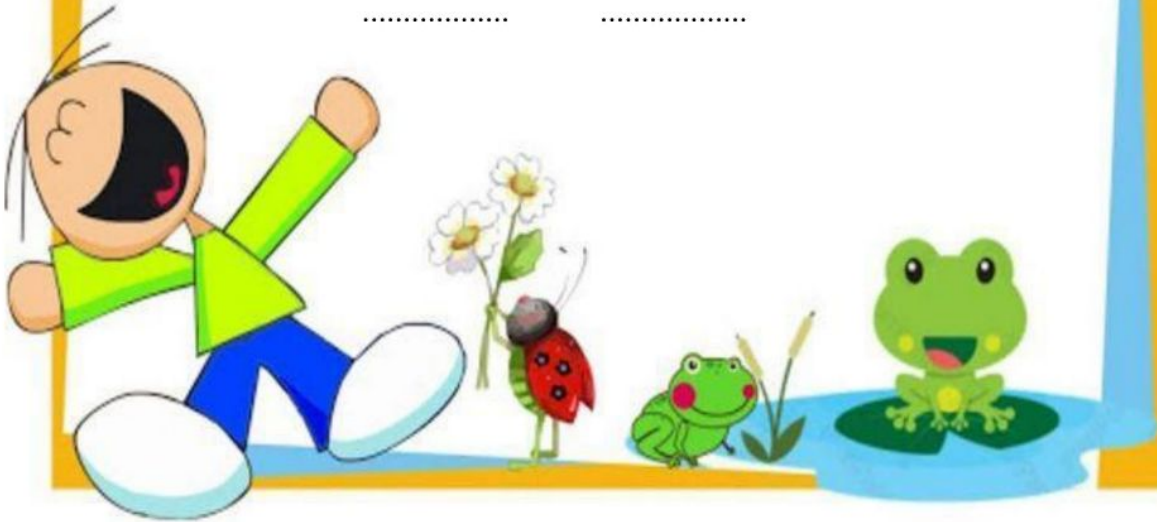
مطوية ص ١٢٩



\* ملاحظات المعلم / ة

.....

.....



## الدرس الثالث ( التغيرات في الأنظمة البيئية)

التاريخ : / / ١٤٤٥ هـ

ب ( نختار الإجابة الصحيحة فيما يلي :-

١- اضافة أشياء ضارة إلى الماء والهواء والتربة يسمى :

الترشيد

التلوث

المواعة

٢- أن اختفاء أو عدم وجود أفراد النوع جميعهم يسمى :

ظاهرة طبيعية

النظام البيئي

الانقراض

ب - نختار الكلمة الصحيحة لكل عبارة :

التمساح

الفضلات

الحرائق

الجراد

١- بعض المخلوقات الحية تضر النظام البيئي مثل ..... وبعضها يكون مفيد مثل .....

٢- أن التخلص من ..... هو أحد أهم العوامل التي تساعد في الحفاظ على البيئة

٣- غالباً تقوم ..... بتدمير مصدر الغذاء الرئيسي في الغابات

ج ( ما المقصود بالمواعة :-



# ملزمة وأوراق عمل مهارات مادة

## العلوم

### الصف الرابع الابتدائي

الفصل الدراسي الأول لعام ١٤٤٥ هـ

الاسم :

الفصل : .....



## الطريقة العلمية

# 123

نكتب خطوات الطريقة العلمية بشكل صحيح في المخطط التالي :



- أكوّن فرضية

- اطرح سؤال

- نتاج تدعم الفرضية

- اتوصل إلى استنتاج

- لاحظ

- اختبر الفرضية

- نتاج تنقض الفرضية

- اسأل

الاحظ

أسأل

اكون فرضية

اختبر فرضية

نتائج تنقض  
الفرضية

نتائج تدعم  
الفرضية

اطرح سؤال

اتوصل إلى  
استنتاج





**الوحدة الاولى ( المخلوقات الحية )**  
**الفصل الاول ( ممالك المخلوقات الحية )**

**الدروس :-**

- ١- كيف تنظم المخلوقات الحية ؟
- ٢- كيف تصنف المخلوقات الحية ؟

**\* المهارات الاساسية للفصل الأول :-**

- ١- تحديد الوظائف الأساسية للمخلوقات الحية .
- ٢- تسمية أصغر تركيب في المخلوق الحي مع المقارنة بين الخلية النباتية والخلية الحيوانية .
- ٣- تحديد العلاقة بين النسيج والعضو والجهاز .
- ٤- تصنيف المخلوقات الحية إلى ممالك .

**\* الفكرة العامة**

( ما المخلوقات الحية ؟ وكيف تصنف )

الفصل الأول الدرس الأول ( الخلايا )

التاريخ : / / ١٤٤٤ هـ



ملخص الدرس

| الأنسجة والأعضاء والأجهزة | الخلايا النباتية والحيوانية | المخلوقات الحية |
|---------------------------|-----------------------------|-----------------|
|                           |                             |                 |

مطوية ص ٣٥



\* ملاحظات المعلم / ة



## الدرس الأول ( الخلايا )

التاريخ : / / ١٤٤٤ هـ

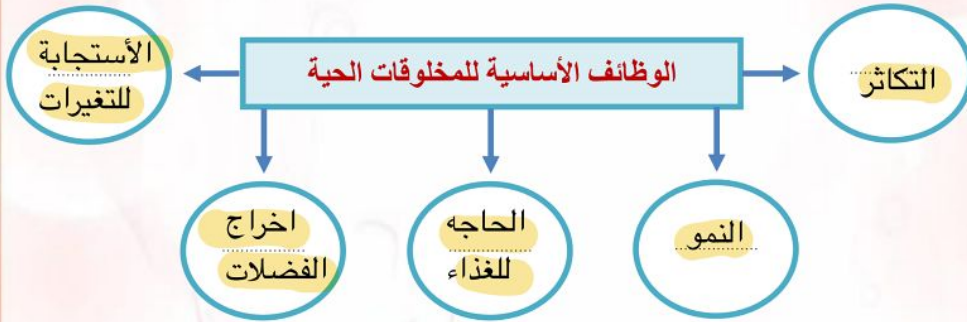
أ - ما المصطلح العلمي المناسب للعبارات التالية :-

( ..... الخلية ) أصغر وحدة في المخلوق الحي .

( ..... النسيج ) مجموعة من الخلايا المتماثلة .

( ..... العضو ) مجموعة الأنسجة تقوم معاً بأداء وظيفة معينة .

ب - نكمل الخريطة التالية :-



ج - ماذا نسمي أصغر وحدة في تركيب المخلوق الحي ؟

..... الخلية

## تابع الدرس الأول ( الخلايا )

التاريخ : / / ١٤٤٤ هـ

أ - نختار الإجابة الصحيحة :-

( جهاز - مجاهر - الماء - الأنسجة - الغذاء )

١- ..... الأنسجة ..... تكون أعضاء

٢- لكي نرى الخلايا نحتاج إلى ..... مجاهر

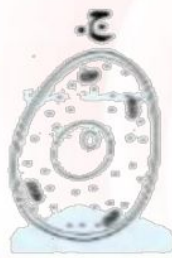
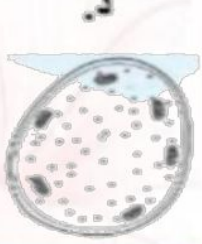
٣- تحتاج الخلايا إلى ..... الماء ..... و ..... الغذاء

٤- عندما تجتمع الأعضاء يتكون ..... جهاز ..... حيوي

ب - فيما يلي تقارن بين الخلية النباتية والخلية الحيوانية :-

| المقارنة         | الخلية الحيوانية | الخلية النباتية |
|------------------|------------------|-----------------|
| جدار الخلية      | ✗                | ✓               |
| السيتوبلازم      | ✓                | ✓               |
| البلاستيدات      | ✗                | ✓               |
| النواة           | ✓                | ✓               |
| الفجوات العصارية | صغيره            | كبيره           |
| المتوكندريا      | ✓                | ✓               |
| الكروموسومات     | ✓                | ✓               |

ج ( أي الأشكال التالية يشبه نموذج الخلية النباتية ؟





الفصل الأول الدرس الثاني ( تصنيف المخلوقات الحية )  
التاريخ : / / ١٤٤٤ هـ



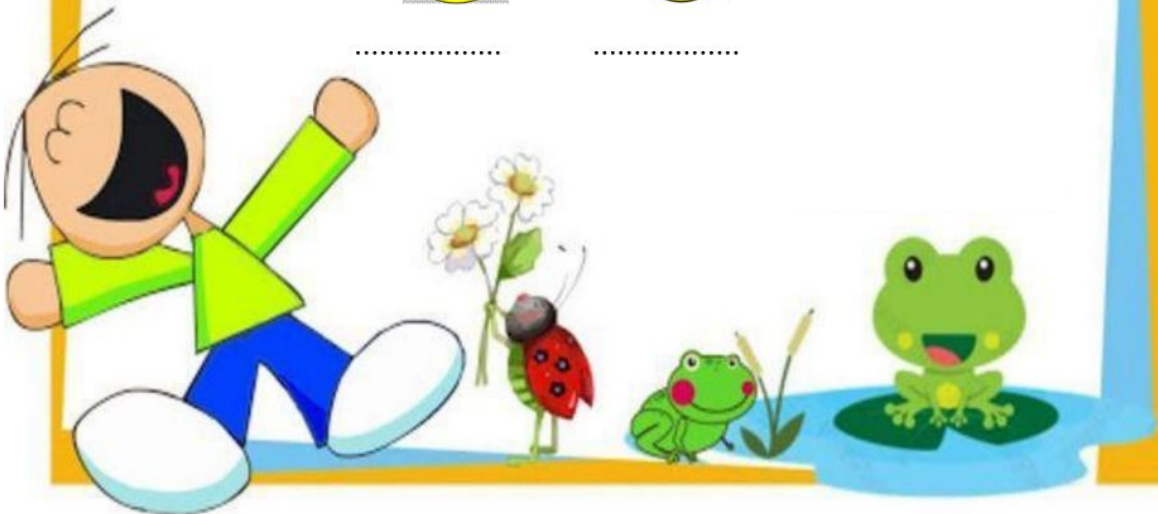
### ملخص الدرس

| مراجعة الدرس | ملخص                  |
|--------------|-----------------------|
|              | تصنيف المخلوقات الحية |
|              | ممال المخلوقات الحية  |
|              | خصائص الممالك         |

مطوية ص ٧٤



\* ملاحظات المعلم / ة



## الدرس الثاني ( تصنيف المخلوقات الحية )

التاريخ : / / ١٤٤٤ هـ

أ - تصنيف المخلوقات الحية إلى ست ممالك ما هي ؟

- ١- مملكة الحيوانات .....  
٢- مملكة الطلائعيات .....  
٣- مملكة النباتات .....  
٤- مملكة البكتيريا .....  
٥- مملكة البدائيات .....  
٦- مملكة الفطريات .....

ب - فيما يلي نختار الاجابة الصحيحة :-

|   |  |                |               |               |
|---|--|----------------|---------------|---------------|
| ١ | اتفق العلماء على تقسيم المخلوقات الحية إلى .....   | ممالك          |               |               |
|   | ( أ ) ٣  | ( ب ) ٥        | ( ج ) ٦       |               |
| ٢ | ..... هي المجموعة الكبرى التي تصنف إليها المخلوقات الحية :                                 | ( أ ) الطائفة  | ( ب ) المملكة | ( ج ) الشعبة  |
| ٣ | الممالك الست هي مملكة ..... واخرى للحيوانات ومملكتان للبكتيريا ومملكة للطلائعيات والفطريات | ( أ ) النباتات | ( ب ) الاسماك | ( ج ) الزواحف |
| ٤ | تضم الشعبة مجموعات أصغر منها تسمى .....  | ( أ ) رتبة     | ( ب ) شعبة    | ( ج ) طوائف   |

ج - من خلال دراستك لممالك المخلوقات الحية :-

- أي الممالك يصنع جميع أفرادها غذاؤه بنفسه ؟

المملكة النباتية





الوحدة الاولى ( المخلوقات الحية )

الفصل الثاني ( المملكة الحيوانية )

**الدروس :-**

- ١- كيف أقارن الحيوانات بعضها ببعض ؟
- ٢- أي الحيوانات لها عمود فقري ؟
- ٣- كيف تساعد أجهزة الحيوانات على البقاء ؟

**\* المهارات الاساسية للفصل الثاني :-**

- ١- ذكر السبب في تسمية اللافقاريات بهذا الاسم مع التمثيل .
- ٢- التمثيل لبعض الحيوانات الفقارية .
- ٣- تعداد بعض أجهزة أجسام الحيوانات ووظيفة كل منها .

**\* الفكرة العامة**

- فيما تختلف الحيوانات بعضها عن بعض ؟

الفصل الأول الدرس الثاني ( الحيوانات اللافقارية )

التاريخ : / / ١٤٤٤ هـ

ملخص الدرس

| اللافقاريات | المفصليات | الديدان |
|-------------|-----------|---------|
|             |           |         |

مطوية ص ٦٣



• ملاحظات المعلم / ة

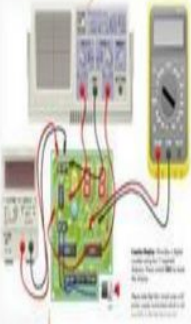
.....

.....



## الفصل الثاني الدرس الأول ( الحيوانات اللافقارية )

التاريخ : / / ١٤٤٤ هـ



( أ ) 😊 ؟ سميت اللافقاريات بهذا الاسم لأنها :-

لاحتوي على عمود فقري

ب - نكمل ما يلي حسب الخيارات التالية :-

الحلقية

الاسفنجيات

الرخويات

- ١ - شكلها يشبه الكيس المجوف ولها فتحة في الأعلى ( الاسفنجيات )
- ٢ - يعد المحار أحد أنواع ( الرخويات )
- ٣ - تنتمي دورة الأرض إلى مجموعة الديدان ( الحلقية )

ج - نصل العمود ( أ ) بما يناسبه من العمود ( ب ) :

| ( أ )            |   | ( ب )                                |
|------------------|---|--------------------------------------|
| ١ - اللاسعات     | ٣ | تتنفس عن طريق الخياشيم               |
| ٢ - المفصليات    | ٤ | لها دعامة داخلية تسمى الهيكل الداخلي |
| ٣ - السرطان      | ١ | تمتلك لوامس لاسعه                    |
| ٤ - شوكيات الجلد | ٢ | لها هيكل خارجي صلب يحمي الجسم        |



الفصل الثاني الدرس الأول ( الحيوانات اللافقارية )

التاريخ : / / ١٤٤٤ هـ

أ - نكمل الخريطة التالية :-



ب - نختار فيما يلي الإجابة الصحيحة:-

( العنكبوت ، الديدان الاسطوانية ، الحلزون ، قنديل البحر ، الأخطبوط )

- ١- أحد أنواع اللاسعات يسبح ويطفو في الماء ..... قنديل البحر
- ٢- يعد من الرخويات الوحيدة التي تعيش على اليابسة ..... الحلزون
- ٣- يتنفس عن طريق أنابيب دقيقة ..... العنكبوت
- ٤- له عدة أرجل ويسبح في الماء ..... الأخطبوط
- ٥- لها أجسام رفيعة ونهايات مدببة الديدان الأسطوانية

ج - هل العبارات التالية صحيحة أم خاطئة :-

- ١- ينتمي الأخطبوط إلى شعبة مفصليات الأرجل ( X )
- ٢- تعود الأصداف إلى حيوانات لا فقارية تسمى الرخويات ( ✓ )
- ٣- يعد المرجان من اللاسعات عديمة الحركة ( ✓ )

الفصل الثاني الدرس الثاني ( الحيوانات الفقارية )  
التاريخ : / / ١٤٤٤ هـ



### ملخص الدرس

|  |                                      |
|--|--------------------------------------|
|  | الفقاريات                            |
|  | الأسماك والبرمائيات والزواحف والطيور |
|  | الثدييات                             |

مطوية صـ ٧٤



\* ملاحظات المعلم / ة

.....

.....



## الفصل الثاني الدرس الثاني ( الحيوانات الفقارية )

التاريخ : / / ١٤٤٤ هـ

أ - نصل كل عبارة من ( أ ) بالصورة المناسبة في ( ب ) :-

( ب )

( أ )



١- من الثدييات رغم أنه يطير



٢- فقاريات من الزواحف



٣- نوع من الفقاريات يغطي أجسامها القشور وهاكلها من العظام



٤- تتنفس عن طريق جلدها الرطب

ب - مثلاً لكل مما يلي :-

١- ثدييات لها كيس

الكنغر

٢- حيوانات ثابتة درجة الحرارة

الثدييات

٣- طائفة من الأسماك

اسماك عظمية

٤- حيوان له عمود فقري

حصان



## الفصل الثاني الدرس الثاني ( الحيوانات الفقارية )

التاريخ : / / ١٤٤٤ هـ

أ) هل العبارات التالية صحيحة أم خاطئة :-

- ١- الحيوانات ثابتة درجة الحرارة هي التي تغير حرارتها ( .....X..... )
- ٢- الحراشف تغطي أجسام الطيور ( .....X..... )
- ٣- تتنفس الضفادع عن طريق الجلد والرئة ( .....✓..... )
- ٤- تحتوي الأسماك الغضروفية على غضروف يغطي جسمها ( .....✓..... )

ب - نصل العمود ( أ ) بما يناسبه من العمود ( ب ) :

| ( أ )         |   | ( ب )                                   |
|---------------|---|---|
| ١- البرمائيات | ٣ | لها شعر أو فرو يكسو جسمها               |
| ٢- الأسماك    | ٤ | جلدها مغطي بحراشف يحميها من فقدان الماء |
| ٣- الثدييات   | ١ | تقضي حياتها بين الماء واليابسة          |
| ٤- الزواحف    | ٢ | يغطي جلدها القشور أو الغضاريف           |

ج - ؟ 😊 فيما تشترك كلاً من الطيور والثدييات والزواحف والبرمائيات ؟

جميع هذه المخلوقات لها عمود فقري

الفصل الثاني الدرس الثالث ( أجهزة أجسام الحيوانات )  
التاريخ : / / ١٤٤٤ هـ



## ملخص الدرس

|  |                                 |
|--|---------------------------------|
|  | الجهاز الهيكلي والعضلي          |
|  | الجهاز الدوراني والجهاز التنفسي |
|  | الجهاز العصبي والجهاز الأخرجي   |

مطوية ص ٨٣



\*ملاحظات المعلم / ة

.....

.....



## الفصل الثاني الدرس الثالث ( أجهزة أجسام الحيوانات )

التاريخ : / / ١٤٤٤ هـ

أ ) نختار الإجابة الصحيحة فيما يلي :-

المثانة

الدماغ

القلب

الثدييات

- ١- يتكون الجهاز العصبي في معظم الحيوانات من عضو أساسي هو ..... **الدماغ** .....
- ٢- يتم التخلص من الفضلات السائلة عن طريق ..... **المثانة** .....
- ٣- يتكون الجهاز الدوراني من ..... **القلب** ..... والأوعية الدموية
- ٤- جميع **الثدييات** ..... لها أجهزة هضمية متشابهة .

ب - نضع كل جهاز أمام وظيفته :

- ١- نقل الاكسجين إلى الدم وتخليصه من غاز ثاني أكسيد الكربون ( **التنفسي** )
- ٢- تحليل الطعام وتفكيكه ( **الهضمي** )
- ٣- الجهاز الذي يتحكم في جميع أجهزة الجسم ( **العصبي** )
- ٤- يساعد الحيوان على الحركة ( **العصلي** )

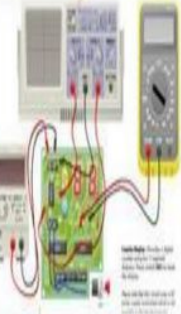
ج - نعطي مثلاً لعضو واحد في الأجهزة التالية :-

- ١- الجهاز الهضمي ← ..... **المعدة** .....
- ٢- الجهاز الدوراني ← ..... **القلب** .....
- ٣- الجهاز الهيكلي ← ..... **العظام** .....



## الفصل الثاني الدرس الثالث ( أجهزة أجسام الحيوانات )

التاريخ : / / ١٤٤٤ هـ



أ) نختار الإجابة الصحيحة فيما يلي :-

١- مجموعة أعضاء تعمل معاً لإداء وظيفة معينة :

الجهاز العصبي

الجهاز الهيكلي

الجهاز الحيوي

٢- العضو الرئيسي في الجهاز الهيكلي هو :

المثانة

القلب

العظام

٣- يتم التخلص من الفضلات الغازية في الجسم عن طريق :

الكبد

الجلد

الرتان

ب - تحديد وظائف الأجهزة التالية :

الجهاز الإخراجي

الجهاز العصبي

الجهاز التنفسي

الجهاز الدوراني

الجهاز الهضمي

١- مسؤول عن تبادل الغازات بين الهواء والجسم ..... الجهاز التنفسي

٢- العضو الرئيسي فيه هو القلب ..... الجهاز الدوراني

٣- يتحكم في جميع أجهزة الجسم ..... الجهاز العصبي

٤- يحتوي على المعدة والأمعاء الدقيقة ..... الجهاز الهضمي

٥- الكبد والكلية من أهم أعضاءه ..... الجهاز الإخراجي



ج - كيف تساعد أجهزة الجسم الحيوانات على البقاء ؟

كل جهاز يقوم بوظيفة تكمل عمل باقي الأجهزة





**الوحدة الثانية ( الأنظمة البيئية )**  
**الفصل الرابع ( استكشاف الأنظمة البيئية )**

**الدروس :-**

- ١- كيف تتفاعل مكونات النظام البيئي مع بعضها ؟
- ٢- كيف تحصل المخلوقات الحية على الطاقة ؟
- ٣- كيف تؤثر التغيرات في النظام البيئي

**\* المهارات الاساسية للفصل الثالث :-**

- ١- التمييز بين العوامل الحيوية واللاحيوية في النظام البيئي .
- ٢- توضيح مفهوم الموطن .
- ٣- التمييز بين المجتمعات الحيوية والجماعات الحيوية من خلال قراءة بعض الصور .
- ٤- تعداد الأسباب المختلفة لتغير الأنظمة البيئية .
- ٥- توضيح كيفية انتقال الطاقة في النظام البيئي .
- ٦- توضيح بعض السلوكيات التي يلجأ لها الحيوان عندما يتغير النظام البيئي .

**\* الفكرة العامة**

- \* أين تعيش النباتات والحيوانات ؟ وكيف يعتمد كل منهما على الآخر ؟

الفصل الثاني الدرس الثالث ( مقدمة في الأنظمة البيئية )

التاريخ : / / ١٤٤٤ هـ



### ملخص الدرس

|  |   |
|--|---|
|  | العوامل الحيوية واللاحيوية في النظام البيئي |
|  | المناطق الحيوية                             |
|  | الأنظمة البيئية المائية                     |

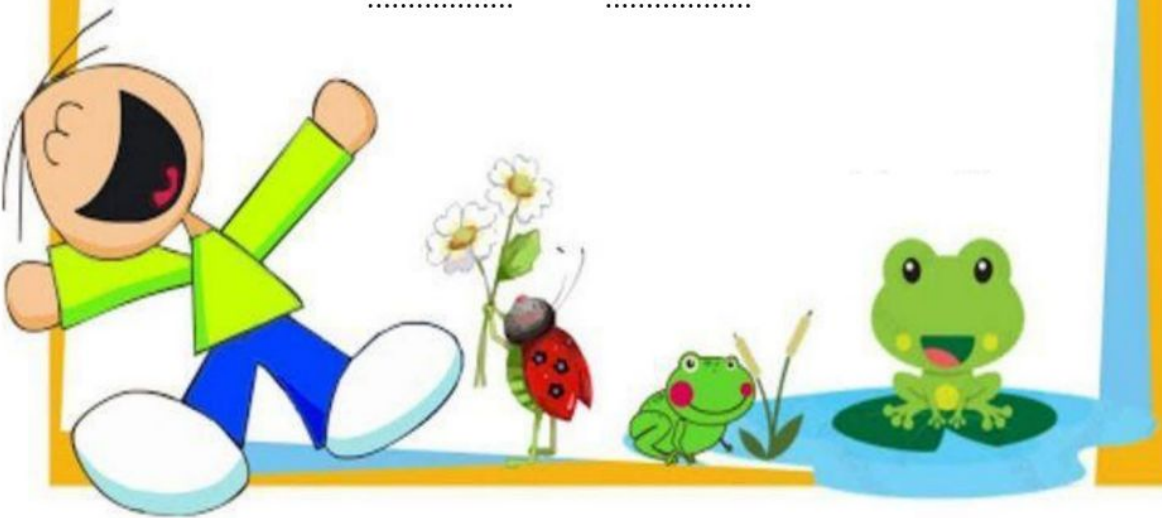
مطوية ص ١٠٥



\*ملاحظات المعلم / ة

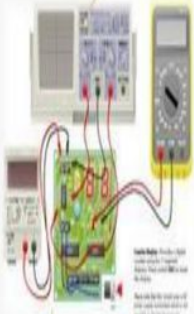
.....

.....



## الدرس الأول (مقدمة في الأجهزة البيئية)

التاريخ : / / ١٤٤٤ هـ



؟ (أ) ما هو الموطن؟

هو مكان يعيش فيه المخلوق الحي

ب) نختار الإجابة الصحيحة فيما يلي :-

١- الإنسان والحيوان والنبات وجميع المخلوقات الحية هي :

النظام البيئي

العوامل الحيوية

الجماعة الحيوية

٢- يعتبر من أهم الأنظمة البيئية المائية :

القارة

البحيرات

الصحراء

ج) هل العبارات صحيحة أم خاطئة :-

١- بعض المناطق الحيوية تكون كبيرة وتمتد عبر القارات . ( ✓ )

٢- جذع الشجرة يعتبر نظام بيئي . ( ✓ )

٣- علم البيئة هو حالة الجو السائدة في منطقة ~~الغذاء~~ . ( ✗ )  
ما



الفصل الثالث الدرس الثاني ( العلاقات في الأنظمة البيئية )  
التاريخ : / / ١٤٤٤ هـ



### ملخص الدرس

| المخلص | الفكرة                        |
|--------|-------------------------------|
|        | المنتجات والمستهلكات والمحلات |
|        | السلاسل الغذائية              |
|        | هرم الطاقة                    |

مطوية ص ١١٧



\* ملاحظات المعلم / ة





## الدرس الثاني ( العلاقات في الأنظمة البيئية )

التاريخ : / / ١٤٤٤ هـ

أ) نرتب الصور التالية حتى تصبح السلسلة الغذائية صحيحة :- من ١ - ٤



٤



٢



١



٣

ب - نسحب الكلمات في مكانها المناسب :

( التنافس - المستهلكات - المحلات )

- ١- يحدث التنافس عندما يكون هناك صراع بين المخلوقات الحية على الطعام والماء .
- ٢- تقوم المحلات بإعادة المواد إلى النظام البيئي بوصفها مواد مغذية .
- ٣- يتم تصنيف المستهلكات تبعاً لنوع الغذاء الذي تحصل عليه ، فمنها آكلات لحوم وآكلات أعشاب .

ج - نختار الكلمة الصحيحة لكل عبارة :

المنتجات

التنافس

السلسلة الغذائية

هرم الطاقة

البناء الضوئي

١- يوضح كمية الطاقة في كل مستوى من الشبكة الغذائية ..... هرم الطاقة

٢- مخلوقات حية تقوم بإنتاج غذائها بنفسها ..... المنتجات

٣- التقاط الطاقة من الشمس وتخزينها على هيئة سكر ..... البناء الضوئي

٤- صراع بين المخلوقات الحية على الطعام والماء ..... التنافس

٥- انتقال الطاقة من مخلوق إلى آخر ..... السلسلة الغذائية

الدرس الثالث ( التغيرات في الأنظمة البيئية )  
التاريخ : / / ١٤٤٤ هـ



## ملخص الدرس

|  |  |
|--|--|
|  | تغيرات في الأنظمة البيئية سببها                  |
|  | عندما يتغير النظام البيئي فإن<br>المخلوقات الحية |
|  | يستطيع الناس                                     |

مطوية ص ١٢٩



\* ملاحظات المعلم / ة



## الدرس الثالث ( التغيرات في الأنظمة البيئية)

التاريخ : / / ١٤٤٤ هـ

ب ( نختار الإجابة الصحيحة فيما يلي :-

١- اضافة أشياء ضارة إلى الماء والهواء والتربة يسمى :

الترشيد

التلوث

المواعة

٢- أن اختفاء أو عدم وجود أفراد النوع جميعهم يسمى :

ظاهرة طبيعية

النظام البيئي

الانقراض

ب - نختار الكلمة الصحيحة لكل عبارة :

التمساح

الفضلات

الحرائق

الجراد

١- بعض المخلوقات الحية تضر النظام البيئي مثل **الجراد** ..... وبعضها يكون مفيد مثل **التمساح**

٢- أن التخلص من **الفضلات** ..... هو أحد أهم العوامل التي تساعد في الحفاظ على البيئة

٣- غالباً تقوم **الحرائق** ..... بتدمير مصدر الغذاء الرئيسي في الغابات

ج (  ما المقصود بالمواعة :-

هي استجابة الحيوان للتغير الحادث في بيئته

