

تم تحميل وعرض المادة من



موقع مادتي هو موقع تعليمي يعمل على مساعدة المعلمين والطلاب وأولياء الأمور في تقديم حلول الكتب المدرسية والاختبارات وشرح الدروس والملاحظات والتحاير وتوزيع المنهج لكل المراحل الدراسية بشكل واضح وسهل مجاناً بتصفح وعرض مباشر أونلاين وتحميل على موقع مادتي

حمل تطبيق مادتي ليصلك كل جديد



|    |               |                |
|----|---------------|----------------|
| 6  | السؤال الأول  | درجات الاختبار |
| 4  | السؤال الثاني |                |
| 10 | المجموع       |                |

اختبار عملي لمقرر أحياء 1  
الفصل الدراسي الأول  
للعام الدراسي .....

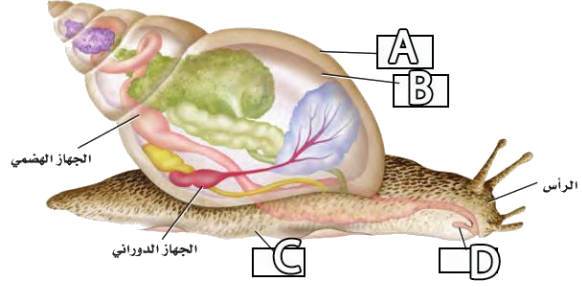
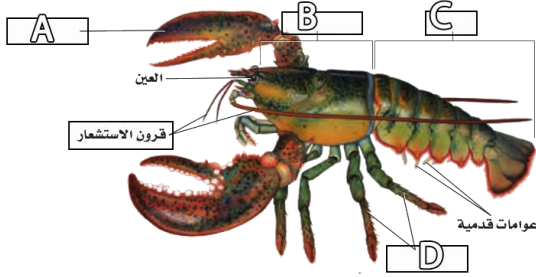
المملكة العربية السعودية  
وزارة التعليم  
الإدارة العامة للتعليم بالأحساء  
ثانوية الإمام النووي - مقررات

الشعبة

الاسم

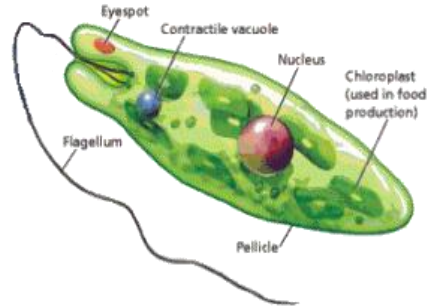
ابدأ بذكر الله وبعد ذلك أكتب اسمك وشعبتك في الأعلى ، واقرأ الأسئلة والفقرات بشكل جيد قبل أن تجيب عن أي سؤال .. بالتوفيق !

### السؤال الأول: أكمل البيانات المناسبة لرسمات التالية:

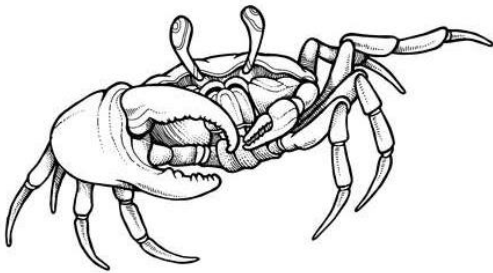


|       |   |        |   |
|-------|---|--------|---|
|       | A | الصدفة | A |
|       | B |        | B |
| البطن | C |        | C |
|       | D |        | D |

### السؤال الثاني: أكمل المطلوب للصور التالية:



|  |            |  |          |
|--|------------|--|----------|
|  | الاسم      |  | الاسم    |
|  |            |  |          |
|  | عدد الارجل |  | نوع الفم |



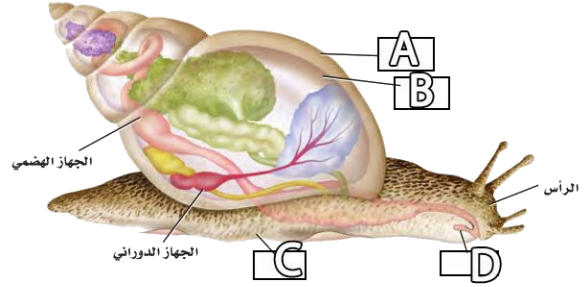
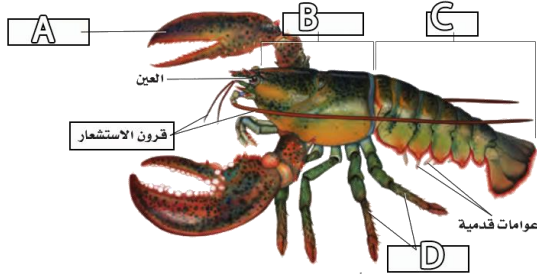
|    |               |               |
|----|---------------|---------------|
| 6  | السؤال الاول  | درجات الاجابة |
| 4  | السؤال الثاني |               |
| 10 | المجموع       |               |

المملكة العربية السعودية  
وزارة التعليم  
الإدارة العامة للتعليم بالأحساء  
ثانوية امام النوري مقرات  
وزارة التعليم  
Ministry of Education

الاسم \_\_\_\_\_  
الشعبة \_\_\_\_\_

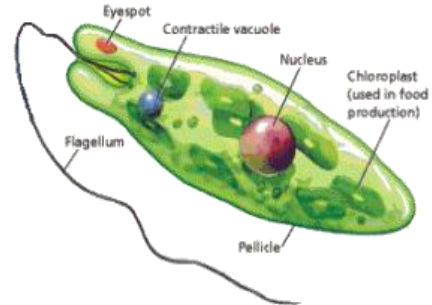
ابدأ بذكر الله وبعد ذلك أكتب اسمك وشعبتك في الأعلى ، وقرأ الأسئلة والفقرات بشكل جيد قبل أن تجيب عن أي سؤال .. بالتوفيق !

### السؤال الأول: أكمل البيانات المناسبة لرسمات التالية:



|            |   |         |   |
|------------|---|---------|---|
| قدم كلابية | A | الصدفة  | A |
| الرأس-صدر  | B | العباءة | B |
| البطن      | C | القدم   | C |
| ارجل للمشي | D | طاحنة   | D |

### السؤال الثاني: أكمل المطلوب للصور التالية:



|             |            |           |          |
|-------------|------------|-----------|----------|
| العلق الطبي | الاسم      | اليوجلينا | الاسم    |
|             | عدد الارجل |           | نوع الفم |
| 10          |            | أنبوبي    |          |

|    |               |                |
|----|---------------|----------------|
| 6  | السؤال الأول  | درجات الاختبار |
| 4  | السؤال الثاني |                |
| 10 | المجموع       |                |

اختبار عملي لمقرر أحياء 1  
الفصل الدراسي الأول  
للعام الدراسي .....

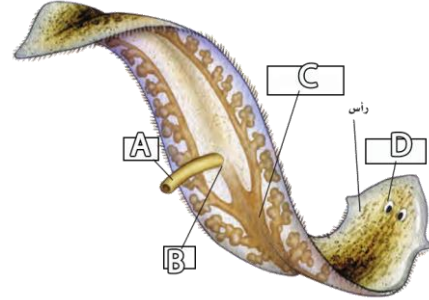
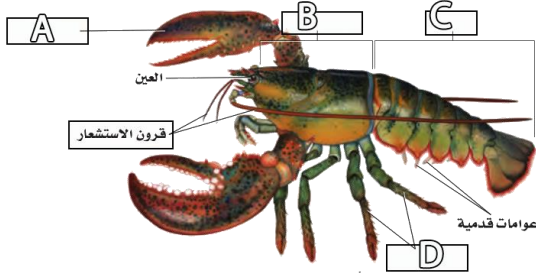
المملكة العربية السعودية  
وزارة التعليم  
الإدارة العامة للتعليم بالأحساء  
ثانوية الإمام النووي - مقررات

الشعبة

الاسم

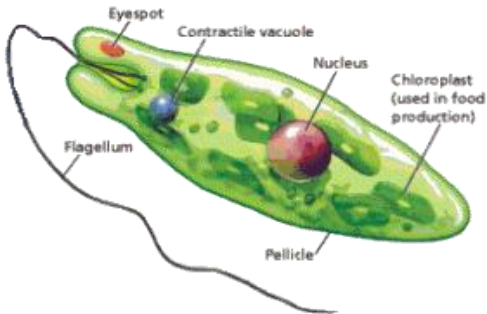
ابدأ بذكر الله وبعد ذلك أكتب اسمك وشعبتك في الأعلى ، واقرأ الأسئلة والفقرات بشكل جيد قبل أن تجيب عن أي سؤال .. بالتوفيق !

### السؤال الأول: أكمل البيانات المناسبة لرسومات التالية:

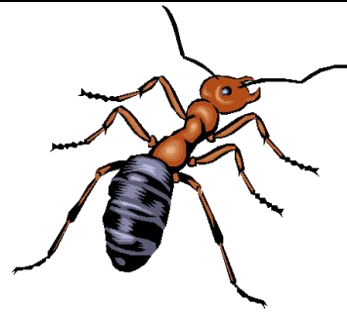
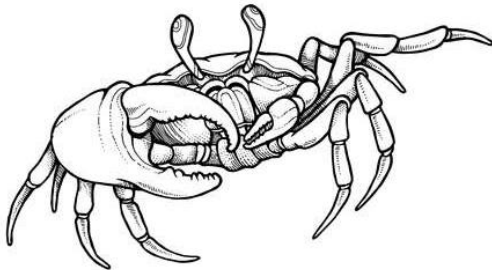


|            |   |            |   |
|------------|---|------------|---|
|            | A |            | A |
|            | B |            | B |
|            | C | تجويف هضمي | C |
| ارجل للمشي | D |            | D |

### السؤال الثاني: أكمل المطلوب للصور التالية:



|  |            |  |          |
|--|------------|--|----------|
|  | الاسم      |  | الاسم    |
|  |            |  |          |
|  | عدد الارجل |  | نوع الفم |



|    |               |                |
|----|---------------|----------------|
| 6  | السؤال الاول  | درجات الاختبار |
| 4  | السؤال الثاني |                |
| 10 | المجموع       |                |

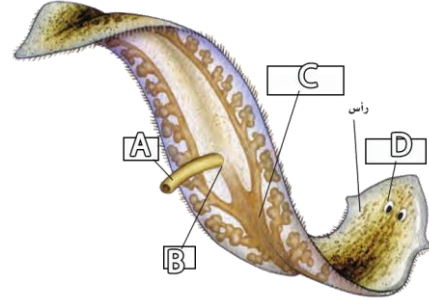
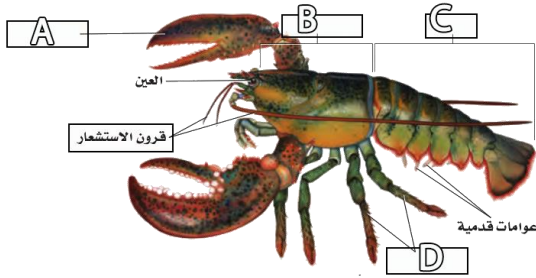
المملكة العربية السعودية  
وزارة التعليم  
الإدارة العامة للتعليم - الأحساء  
تأليف: الإمام السوي - فقرات  
الفصل الدراسي الأول  
للإمام دراسة  
1



الاسم \_\_\_\_\_ الشعبة \_\_\_\_\_

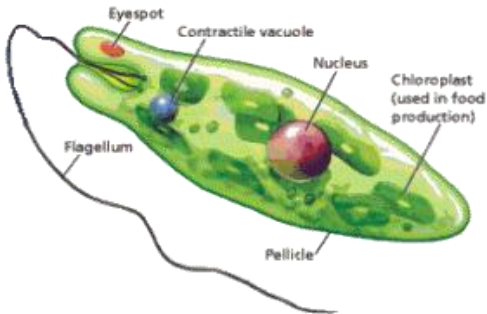
ابدأ بذكر الله وبعد ذلك أكتب اسمك وشعبتك في الأعلى ، واقرأ الأسئلة والفقرات بشكل جيد قبل أن تجيب عن أي سؤال .. بالتوفيق !

السؤال الأول: أكمل البيانات المناسبة لرسومات التالية:

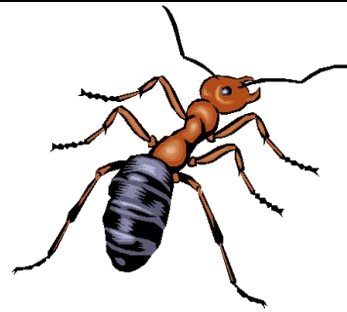
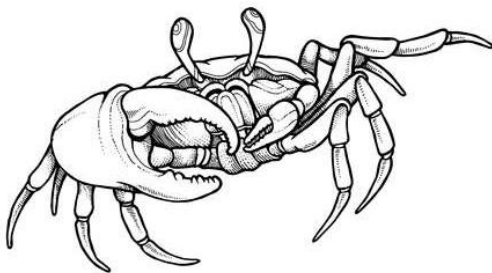


|   |             |   |            |
|---|-------------|---|------------|
| A | قدم كلابية  | A | بلعوم      |
| B | الرأس-صدر   | B | فم         |
| C | البطن       | C | تجويف هضمي |
| D | الرجل للمشي | D | بقعة عينية |

السؤال الثاني: أكمل المطلوب للصور التالية:



|            |            |            |            |
|------------|------------|------------|------------|
| الاسم      | الاسم      | الاسم      | الاسم      |
| يوجلينا    | علق طبي    | قارض       | نوع الفم   |
| عدد الارجل | عدد الارجل | عدد الارجل | عدد الارجل |
| 10         | 10         | 10         | 10         |



|    |               |                |
|----|---------------|----------------|
| 6  | السؤال الأول  | درجات الاختبار |
| 4  | السؤال الثاني |                |
| 10 | المجموع       |                |

اختبار عملي لمقرر أحياء 1  
الفصل الدراسي الأول  
للعام الدراسي .....

المملكة العربية السعودية  
وزارة التعليم  
الإدارة العامة للتعليم بالأحساء  
ثانوية الإمام النووي - مقررات

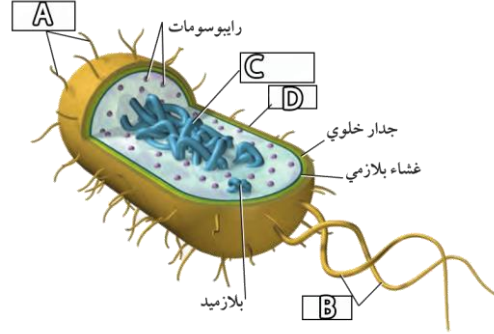
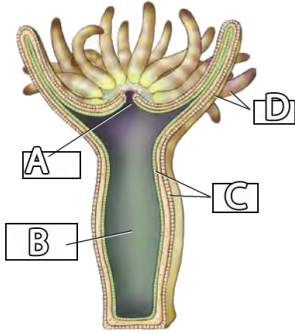



الشعبة

الاسم

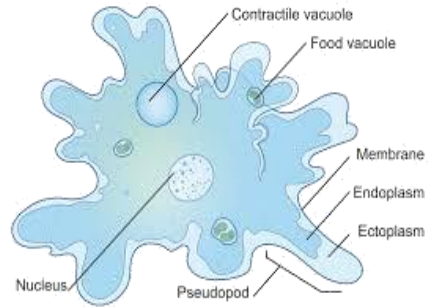
ابدأ بذكر الله وبعد ذلك أكتب اسمك وشعبتك في الأعلى ، وقرأ الأسئلة والفقرات بشكل جيد قبل أن تجيب عن أي سؤال .. بالتوفيق !

### السؤال الأول: أكمل البيانات المناسبة لرسومات التالية:

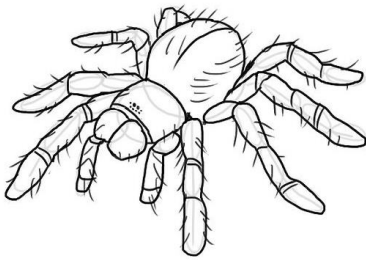


|        |   |          |   |
|--------|---|----------|---|
| فم/شرح | A |          | A |
|        | B |          | B |
|        | C | كروموسوم | C |
|        | D |          | D |

### السؤال الثاني: أكمل المطلوب للصور التالية:



|  |            |  |          |
|--|------------|--|----------|
|  | الاسم      |  | الاسم    |
|  |            |  |          |
|  | عدد الارجل |  | نوع الفم |
|  |            |  |          |



|    |               |                |
|----|---------------|----------------|
| 6  | السؤال الاول  | درجات الاختبار |
| 4  | السؤال الثاني |                |
| 10 | المجموع       |                |

اختبار عملي لمقرر احياء 1

الفصل الدراسي الأول

للامانة

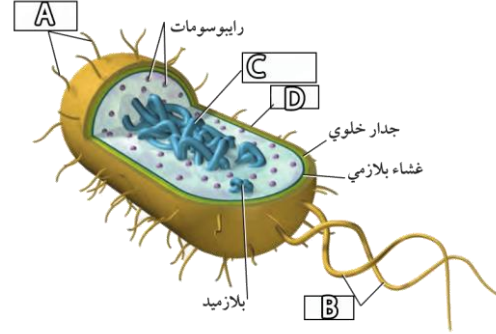
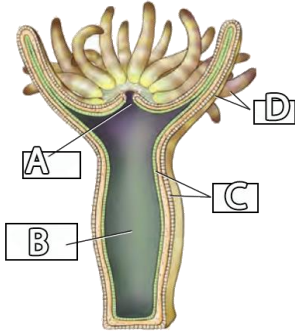
سوية الاما - النووي -

شعبة

الاسم

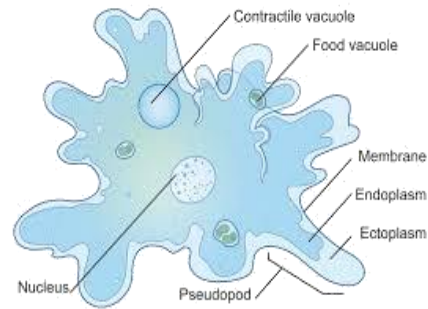
ابدأ بذكر الله وبعد ذلك اكتب اسمك وشعبتك في الأعلى ، واقرأ الأسئلة والفقرات بشكل جيد قبل أن تجيب عن أي سؤال .. بالتوفيق !

السؤال الأول: أكمل البيانات المناسبة لرسومات التالية:



|   |                  |   |          |
|---|------------------|---|----------|
| A | فم/شرح           | A | هدبيات   |
| B | تجويف معوي وعائي | B | أسواط    |
| C | طبقتان           | C | كروموسوم |
| D | لوامس            | D | محفظة    |

السؤال الثاني: أكمل المطلوب للصور التالية:



|            |          |            |       |
|------------|----------|------------|-------|
| دودة الارض | الاسم    | أميبا      | الاسم |
| اسفنجي     | نوع الفم | عدد الارجل | 8     |

الدرجة النهائية:



المملكة العربية السعودية  
إدارة التعليم جدة  
مكتب الجوهره  
مجمع الصديق الثانوي

**الاختبار العملي لمادة الأحياء 1 (الفصل الدراسي الأول 1445 هـ)**

الفصل:

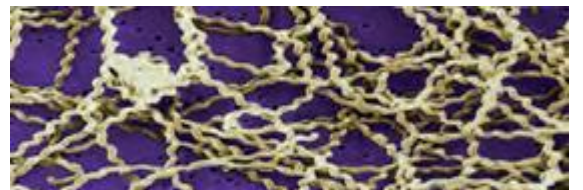
اسم الطالب:

س1/ ما اسم المخلوق الحي الذي أمامك؟، وما هو تصنيفه؟

اسم المخلوق الحي: ..... ويُصنّف من .....



س2/ أذكر أشكال البكتريا التالية:



اقلب الورقة



س3/ ما اسم المخلوق الحي الذي أمامك؟، وعلى ماذا يتغذى؟

اسم المخلوق الحي: ..... ويتغذى على.....



س4/ اذكر أشكال الفم في المفصليات التالية:



مع تمنياتي للجميع بالتوفيق والنجاح..

المملكة العربية السعودية

وزارة التعليم

إدارة تعليم المبرز

متوسطة وثانوية حرض للبنات

الصف (اول ثانوي)

اختبار العملي أحياء

اعداد معلمة الأحياء أريما الزهراني

اسم الطالبة رباعياً

( ١٥ ) درجة

السؤال الأول

ما أسم المخلوق الذي أمامك وماهو تصنيفه؟

اسم المخلوق الحي هو ..... ويصنف من .....



السؤال الثاني

أذكر اشكال البكتريا التي أمامك؟



.....

١ .



.....

٢ .



.....

٣ .

## مراجعة العملى لمادة أحياء ١

### الجزء النظرى : اكملى العبارات الآتية

- ١- جراد البحر يصنف ضمن مجموعة القشريات
- ٢- دودة الأرض حقيقية التجويف الجسمي
- ٣- سرطان البحر يصنف ضمن مجموعة القشريات
- ٤- وظيفة الفم الثاقب أو الماص في البعوض امتصاص السائل
- ٥- البلاناريا جسمها مسطح رقيق غير مقسم الى حلقات
- ٦- العنكبوت يصنف ضمن مجموعة العنكبويات
- ٧- صنف العلماء البلاناريا في مجموعة منفصلة عن الديدان الأخرى لأن لها أجسام مسطحة وعديمة التجويف الجسمي وغير مكونة من قطع
- ٨- اتجاه سريان الدم في كل حلقة من حلقات الديدان الحلقيه مقدمة الدودة عبر الأوعية الدموية الظهرية والى الجزء الخلفى من الدودة عبر الأوعية الدموية البطنية

٩- أشكال البكتيريا هي كروية و عصوية و حلزوني

- ٢- في الصورة رقم ( ١ ) حددي ....  
نوع الكتيريا .. ؟ ( ) سالبة لصبغة جرام أو ( ) موجبة لصبغة جرام
- سمك الطبقة الخارجية ..... لونها .....
- اذكري نوع الفم في الذباب المنزلي ؟ اسفنجي

### ب- أعطى مثال لكل من :

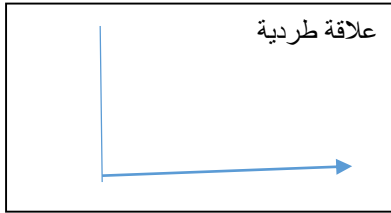
- ١- حشرة لها فم أنبوبي مثل الفراشة
- ٢- حشرة لها فم اسفنجي مثل الذباب المنزلي
- ٣- حشرة لها فم ثاقب / ماص مثل البعوض
- ٤- حشرة لها فم قارض مثل الجراد

## الجزء العملي التجربة رقم ( ١ )

تم أخذ عینتی نبات خضعت كل منهما لنفس الظروف من حيث درجة الحرارة والتهوية وكمية الماء وضع النبات رقم ( ١ ) في مكان مضيء والنبات رقم ( ٢ ) في مكان مظلم من خلال التجربة السابقة أجيب عن الأسئلة الآتية : أ- اكمل الجدول التالي :

| العامل الضابط | العامل الثابت | الفرضية                                    | العامل المستقل | العامل التابع              |
|---------------|---------------|--|----------------|----------------------------|
| النبات        | درجة الحرارة  | كلما تعرضت النبات للضوء زاد اخضرار الأوراق | الضوء          | إخضرار الأوراق ونمو النبات |
|               | التهوية       |  |                |                            |
|               | كمية الماء    |  |                |                            |

ب- مثلي العلاقة بين العامل المستقل والعامل التابع بالرسم البياني ؟



علاقة طردية

كلما زاد الضوء زاد نمو النبات واخضرار الأوراق

## التجربة رقم ( ٢ )

| الخطوات   | الملاحظة                  | الاستنتاج                                     |
|---|---------------------------|---|
| ١- انبوب اختبار يحتوي على ٤٠ مل من الماء الفاتر + ملعقة خميرة             | لا يحدث تضاعف للخميرة     | كمية السكر تتناسب طرديا مع تكاثر ونمو الخميرة |
| ٢- انبوب اختبار يحتوي على ٤٠ مل من الماء الفاتر + ملعقة خميرة + ملعقة سكر | يحدث تضاعف وتكاثر للخميرة | كلما زادت كمية السكر زاد نمو الخميرة          |

استنتج العلاقة بين تكاثر الخميرة وكمية السكر ؟

علاقة طردية / كلما زادت كمية السكر زاد نمو وتكاثر الخميرة

أوجدني الآتي في التجربة :

العامل المستقل / كمية السكر

العامل التابع / تضاعف الخميرة

الفرضية / نفترض وجود علاقة بين كمية السكر وتضاعف فطر الخميرة

### التجربة رقم ( ٣ )

من خلال العينات التي أمامك أجيب عن المطلوب

| اسم العينة | الهيكل | التناظر | أجزاء الجسم | الزوائد المفصلية | يصنف ضمن مجموعة |
|------------|--------|---------|-------------|------------------|-----------------|
|            |        |         |             |                  |                 |

### التجربة رقم ( ٤ )

اذكري اسم التجربة ؟ مقارنة أجزاء الفم في الحشرات

| نوع أجزاء الفم | وظيفته | نوع الغذاء | مثال | يصنف ضمن مجموعة |
|----------------|--------|------------|------|-----------------|
|                |        |            |      |                 |

### التجربة رقم ( ٥ )

مقارنة البكتيريا ص ٤٧

### التجربة رقم ( ٦ )

تصنيف البكتيريا ص ٦٦

| شكل البكتيريا | الرسم | لون البكتيريا | تصنيف البكتيريا على حسب صبغة جرام | سبب اختلاف استجابات البكتيريا |
|---------------|-------|---------------|-----------------------------------|-------------------------------|
|               |       |               |                                   |                               |
|               |       |               |                                   |                               |

أمنياتي لكن بالتوفيق الدائم والدرجات العليا غالباتي طالبات الصف الأول الثانوي