


تم تحميل وعرض المادة من



موقع مادتي هو موقع تعليمي يعمل على مساعدة المعلمين والطلاب وأولياء الأمور في تقديم حلول الكتب المدرسية والاختبارات وشرح الدروس والملاحظات والتحاير وتوزيع المنهج لكل المراحل الدراسية بشكل واضح وسهل مجاناً بتصفح وعرض مباشر أونلاين وتحميل على موقع مادتي

حمل تطبيق مادتي ليصلك كل جديد



| | | | | |
|---|------------|-----------------------------|--|---------------|
|  وزارة التعليم Ministry of Education | | المملكة العربية السعودية | | المدرسة |
| | | وزارة التعليم | | الفصل الدراسي |
| الزمن | ثلاث ساعات | إدارة التعليم بمحافظة | | الصف |
| أسئلة الاختبار النهائي لمقرر أحياء 1 لعام 1445هـ (الدور الأول) | | | | |

| | | |
|------------|--------|------------|
| اسم الطالب | الشعبة | رقم الجلوس |
|------------|--------|------------|

| السؤال | الدرجة رقماً | الدرجة كتابياً | المصحح | المراجع | المدقق |
|-----------|--------------|----------------|--------|---------|--------|
| الس(1)ؤال | | | | | |
| الس(2)ؤال | | | | | |
| الس(3)ؤال | | | | | |
| المجموع | 30 | | | | |

**** ما أجمل أن يكون الإنسان واثقاً بربه ثم واثقاً بنفسه.... وكلّي أمل إنك كذلك ****

استعن بالمولي وتوكل عليه ثم اجب عن الاسئلة الثلاث التالية

عند اجابتك على هذا الاختبار ارجو منك التقيد بالتعليمات التالية:

- اكتب اجابتك بخط واضح ومفهوم
- اكتب الإجابة بالقلم الأزرق فقط
- تأكد من اجابتك على جميع الأسئلة ولا تترك سؤال من غير حل
- كن هادئ وثق بنفسك وقدرتك على حل الأسئلة

وبالتوفيق..... معلم المادة /

السؤال الأول

تأكد تماما ان النجاح حليف من عمل بجد له

درجة
السؤال

10

أ/ اختار الإجابة الصحيحة لكل مما يلي

| | | | |
|---|--|----|--|
| 1 | وحدة التركيب والوظيفة في المخلوقات الحية | 2 | من قواعد كتابة الاسم العلمي ان يكتب |
| a | الخلية | a | النوع أولا ثم الرتبة |
| b | النسيج | b | الجنس أولا ثم الرتبة |
| c | العضو | c | الجنس أولا ثم النوع |
| d | الجهاز | d | الرتبة ثم الجنس |
| 3 | من الفيروسات الاندماجية | 4 | من الأوليات الهدبية والتي تتحرك بالأهداب |
| a | شلل الأطفال | a | بلازموديوم |
| b | الأنفلونزا | b | التريبانوسوما |
| c | الأيديز | c | الأميبيا |
| d | القوباء الحلقية | d | البرامسيوم |
| 5 | يصنف فطر عفن الخبز ضمن | 6 | تنمو الطبقة الداخلية من الجاسترولا لتكون |
| a | الفطريات الاقترانية | a | الجلد والأعصاب |
| b | الفطريات الكيسية | b | أعضاء الهضم |
| c | الفطريات الدعامية (البازيدية) | c | الجهاز العضلي والدوراني |
| d | الفطريات اللزجة المختلطة | d | الجهاز الإخراجي والتنفسي |
| 7 | نوع التغذية في الاسفنجيات | 8 | تتنفس الديدان الحلقية البرية عن طريق |
| a | ترممية | a | الخياشيم |
| b | تطفلية | b | الانتشار البسيط عبر الجلد الرطب |
| c | ترشيحية | c | النفرديا |
| d | افتراسية | d | منطقة السرج |
| 9 | البكتيريا التي تعيش في قمم البراكين | 10 | تنتقل الديدان الخطافية عن طريق |
| a | محبة للملوحة | a | البعوضة |
| b | محبة للحرارة والحموضة | b | اكل لحم الخنزير |
| c | محبة للضوء | c | المشي حافي القدمين على التراب الملوث |
| d | منتجة لغاز الميثان | d | اكل الخضروات الملوثة |

السؤال الثاني

أبواب المستقبل تفتح لمن يملك مفاتيح المثابرة والإصرار

درجة
السؤال

10

| المصطلح | التعريف |
|---------|--|
| | أ/ أكتب المصطلح الذي تدل عليه العبارات التالية |
| | 1/ العلم الذي يدرس أنواع الحياة وتاريخها وتركيبها ووظائفها وعلاقتها مع بعضها |
| | 2 / شريط غير حي من مادة وراثية يقع ضمن غلاف من البروتين |
| | 3 / الطحالب وحيدة الخلية والتي تشكل قاعدة الشبكة الغذائية في البحر |
| | 4 / طرح الهيكل الخارجي القديم واستبداله بهيكل خارجي جديد |
| | 5 / تفسير قابل للاختبار |

ب / احكم على صحة العبارات التالية بوضع كلمة صواب أمام العبارة الصحيحة أو كلمة خطأ أمام العبارة خاطئة في كل مما يلي:

| الحكم | العبارة |
|-------|--|
| | 1/ أكبر فئة من فئات التصنيف الحديث هي <u>الشعبة</u> |
| | 2/ درجة الحرارة من البيانات الكمية |
| | 3/ تفرز العبابة الاصداف في معظم الرخويات للدعامة ولحماية |
| | 4/ تتكون فتحة الفم من أول فتحة في الجاسترولا في <u>ثانوية الفم</u> |
| | 5/ اللاسعات ذات تناظر جانبي |
| | 6/ تستخدم الأشنات كمؤشر حيوي |
| | 7/ تقوم الفجوة المنقبضة بالاحساس بالضوء |
| | 8/ تمتلك العنكبيات زوج أو زوجين من قرون الاستشعار |

ب / عدد اثنان من دور عالم الاحياء

1-

2-

السؤال الثالث

كلما كان جهدك أكبر كلما كانت ثمرته أطيب

درجة
السؤال

10

أ/ اعط تفسيراً علمياً لكل مما يلي

1 / أوراق نباتات الغابات المطيرة ذات قمة ناقطة

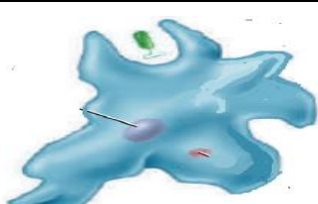
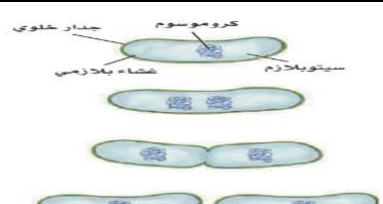

2 / تستعمل الميكروبوسيديا كمبيد للحشرات

3 / سميت الفطريات الناقصة بهذا الاسم

أ / 1- قارني بين كل مما يلي


| وجه المقارنة | الديدان المفلطحة | الديدان الاسطوانية |
|-------------------|------------------|--------------------|
| نوع التجويف | | |
| وجه المقارنة | الديدان الحلقية | المفصليات |
| نوع الجهاز الدوري | | |
| وجه المقارنة | النباتات | الفطريات |
| نوع التغذية | | |
| الجدار الخلوي | | |

ج / اجب حسبما هو مطلوب:

| | | |
|---|--|---|
|  |  |  |
| طريقة الحركة: | هذا الشكل يمثل: | طريقة التنفس: |

انتهت الأسئلة "مع دعواتي القلبية لكن بالتوفيق والنجاح"

معلم المادة: أ/

| | | | | |
|---|------------|---|-------------|---------------|
|  وزارة التعليم Ministry of Education | | المملكة العربية السعودية وزارة التعليم | | المدرسة |
| | | | | الفصل الدراسي |
| الزمن | ثلاث ساعات | الأول | الأول ثانوي | الصف |
| أسئلة الاختبار النهائي لمقرر أحياء 1 لعام 1445 هـ (الدور الأول) | | | | |

| | | |
|------------|--------|------------|
| اسم الطالب | الشعبة | رقم الجلوس |
|------------|--------|------------|

نموذج الإجابة

| السؤال | الدرجة رقماً | الدرجة كتابياً | المصحح | المراجع | المدقق |
|-----------|--------------|----------------|--------|---------|--------|
| الس(1)ؤال | | | | | |
| الس(2)ؤال | | | | | |
| الس(3)ؤال | | | | | |
| المجموع | 30 | | | | |

**** ما أجمل أن يكون الإنسان واثقاً بربه ثم واثقاً بنفسه... وكلّي أمل إنك كذلك ****

استعيني بالمولي وتوكلي عليه ثم اجيبي عن الاسئلة الثلاث التالية

عند اجابتك على هذا الاختبار ارجو منك التقيد بالتعليمات التالية:

- اکتبي اجابتك بخط واضح ومفهوم
- اکتبي الإجابة بالقلم الأزرق فقط
- تأكدي من اجابتك على جميع الأسئلة ولا تتركي سؤال من غير حل
- كوني هادئة وثقي بنفسك وقدرتك على حل الأسئلة

وبالتوفيق للجميع

السؤال الأول

تأكدني تماما ان النجاح حليف من عمل بجد له

درجة
السؤال

10

أ/ اختاري الإجابة الصحيحة لكل مما يلي

| | | | |
|---|--|----|--|
| 1 | وحدة التركيب والوظيفة في المخلوقات الحية | 2 | من قواعد كتابة الاسم العلمي ان يكتب |
| a | الخلية | a | النوع أولا ثم الرتبة |
| b | النسيج | b | الجنس أولا ثم الرتبة |
| c | العضو | c | الجنس أولا ثم النوع |
| d | الجهاز | d | الرتبة ثم الجنس |
| 3 | من الفيروسات الاندماجية | 4 | من الأوليات الهدبية والتي تتحرك بالأهداب |
| a | شلل الأطفال | a | بلازموديوم |
| b | الأنفلونزا | b | التريبانوسوما |
| c | الأيديز | c | الأميبا |
| d | القوباء الحلقيية | d | البرامسيوم |
| 5 | يصنف فطر عفن الخبز ضمن | 6 | تتمو الطبقة الداخلية من الجاسترولا لتكون |
| a | الفطريات الاقترانية | a | الجلد والأعصاب |
| b | الفطريات الكيسية | b | أعضاء الهضم |
| c | الفطريات الدعامية (البازيدية) | c | الجهاز العضلي والدوراني |
| d | الفطريات اللزجة المختلطة | d | الجهاز الإخراجي والتنفسي |
| 7 | نوع التغذي في الاسفنجيات | 8 | تتنفس الديدان الحلقيية البرية عن طريق |
| a | ترممية | a | الخياشيم |
| b | تطفلية | b | الانتشار البسيط عبر الجلد الرطب |
| c | ترشيفية | c | النفرديا |
| d | افتراسية | d | منطقة السرج |
| 9 | البكتيريا التي تعيش في قمم البراكين | 10 | تنتقل الديدان الخطافية عن طريق |
| a | محبة للملوحة | a | البعوضة |
| b | محبة للحرارة والحموضة | b | اكل لحم الخنزير |
| c | محبة للضوء | c | المشي حافي القدمين على التراب الملوث |
| d | منتجة لغاز الميثان | d | اكل الخضروات الملوثة |

| | | |
|----|-------------|---|
| | درجة السؤال | السؤال الثاني أبواب المستقبل تفتح لمن يملك مفاتيح المثابرة والإصرار |
| 10 | | |

| أ/ أكتب المصطلح الذي تدل عليه العبارات التالية | |
|--|---|
| المصطلح | التعريف |
| علم الاحياء | 1/ العلم الذي يدرس أنواع الحياة وتاريخها وتركيبها ووظائفها وعلاقاتها مع بعضها |
| الفيروس | 2 / شريط غير حي من مادة وراثية يقع ضمن غلاف من البروتين |
| العوالق | 3 / الطحالب وحيدة الخلية والتي تشكل قاعدة الشبكة الغذائية في البحر |
| الانسلاخ | 4 / طرح الهيكل الخارجي القديم واستبداله بهيكل خارجي جديد |
| الفرضية | 5 / تفسير قابل للاختبار |

| ب / احكم على صحة العبارات التالية بوضع كلمة صواب أمام العبارة الصحيحة أو كلمة خطأ أمام العبارة خاطئة في كل مما يلي: | |
|---|--|
| الحكم | العبارة |
| خطأ | 1/ أكبر فئة من فئات التصنيف الحديث هي <u>الشعبة</u> |
| صح | 2/ درجة الحرارة من البيانات الكمية |
| صح | 3/ تفرز العباءة الاصداف في معظم الرخويات للدعامة ولحماية |
| خطأ | 4/ تتكون فتحة الفم من أول فتحة في الجاسترولا في <u>ثانوية الفم</u> |
| خطأ | 5/ اللاسعات ذات تناظر جانبي |
| صح | 6/ تستخدم الأشنات كمؤشر حيوي |
| خطأ | 7/ تقوم الفجوة المنقبضة بالاحساس بالضوء |
| خطأ | 8/ تمتلك العنكبويات زوج أو زوجين من قرون الاستشعار |

| ب / عدد اثنان من دور عالم الاحياء | |
|-----------------------------------|-------|
| 1- | |
| 2- | |

| | | |
|----|-------------|---|
| | درجة السؤال | السؤال الثالث |
| 10 | | كلما كان جهدك اكبر كلما كانت ثمرته اطيب |

أ/ اعط تفسيراً علمياً لكل مما يلي

1 / أوراق نباتات الغابات المطيرة ذات قمة ناقطة
تعد الاوراق ذات القمة الناقطة في بيئة الغابة المطيرة تكيفاً

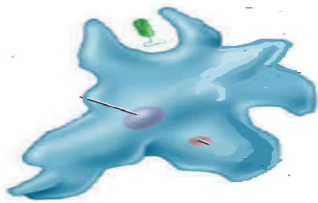
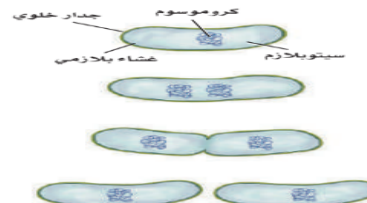
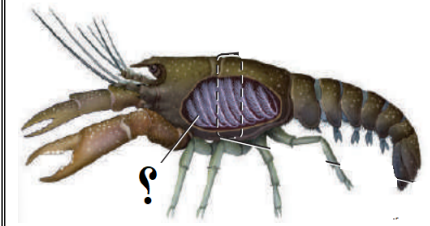
2 / تستعمل الميكروبوسيديا كمبيد للحشرات
لأنها تسبب امراض الحشرات

3 / سميت الفطريات الناقصة بهذا الاسم
. تم تسميتها بهذا الاسم لعدم وجود مراحل تكاثر جنسي في دورة حياتها.

أ / 1- قارني بين كل مما يلي

| | | |
|--------------------|------------------|-------------------|
| الديدان الاسطوانية | الديدان المفلطحة | وجه المقارنة |
| كاذبة التجويف | عديمة التجويف | نوع التجويف |
| المفصليات | الديدان الحلقية | وجه المقارنة |
| مفتوح | مغلق | نوع الجهاز الدوري |
| الفطريات | النباتات | وجه المقارنة |
| متطفلة | ذاتية | نوع التغذية |
| الكائتين | السليولوز | الجدار الخلوي |

ج / اجب حسبما هو مطلوب:

| | | |
|---|---|---|
|  |  |  |
| طريقة الحركة: باستخدام الأقدام الكاذب | هذا الشكل يمثل: الانقسام المتساوي | طريقة التنفس: الخياشيم |

انتهت الأسئلة .. "مع تمنياتي لكن بالتوفيق والنجاح"



| المراجع | المصحح | | الدرجة المستحقة | | رقم السؤال |
|----------|---------|--------|-----------------|------------------------------|------------|
| | التوقيع | الاسم | كتابة | رقما | |
| | | | | | ١ |
| | | | | | ٢ |
| | | | | | ٣ |
| | | | | | ٤ |
| | | | | | المجموع |
| التوقيع: | | الاسم: | | مراجعة الجمع | |
| التوقيع | الاسم | كتابة | رقما | الدرجة بعد المراجعة النهائية | |

السؤال الأول/ اختر الإجابة الصحيحة في كل مما يلي، ثم ظلل حرف الإجابة الصحيحة في ورقة الإجابة.

| | | | | |
|--|-----------------------|---------------------|----------------------------|--------------------------|
| ١/ من فوائد دراسة علم الأحياء | (أ) تطوير البناء | (ب) تحسين الزراعة | (ج) دراسة الظواهر الكونية | (د) تعاقب الليل و النهار |
| ٢/ يمثل إحناء النبات نحو ضوء الشمس | (أ) إستجابة لمثير | (ب) التكيف | (ج) التكاثر | (د) الجاذبية |
| ٣/ يوجد في الحبار و الأخطبوط و يُستخدم للسباحة السريعة | (أ) الطاحنة | (ب) الحوصلة | (ج) النفريديا | (د) السيفون |
| ٤/ اللاقاريات الوحيدة القادرة على الطيران | (أ) العنكبيات | (ب) الحشرات | (ج) القشريات | (د) الديدان المفلحة |
| ٥/ صنف لينبوس المخلوقات الحية بناءً على | (أ) العلاقات الوراثية | (ب) المادة الوراثية | (ج) الشكل الخارجي و البنية | (د) الدم |
| ٦/ خاصية الإنسلاخ في المفصليات تمثل : | (أ) التكاثر | (ب) التغذية | (ج) النمو | (د) الإستجابة |
| ٧/ تُصنف ديدان الإسكارس من ضمن طائفة الديدان : | (أ) المفلحة | (ب) الحلقية | (ج) الإسطوانية | (د) الشعرية |
| ٨/ قسم العلماء الطلائعيات بحسب : | (أ) تركيبها | (ب) تغذيتها | (ج) المادة الوراثية | (د) أشكالها |
| ٩/ الحيوان التالي عديم التناظر | (أ) الإسفنج | (ب) الحلزون | (ج) النملة | (د) الفيل |
| ١٠/ خاصية تمكن المخلوق الحي من العيش حتى لو فقد إحدى قطعه: | (أ) الأنسجة | (ب) التناظر | (ج) تجويف الجسم | (د) التقسيم |
| ١١/ المخلوق الحي الذي لها جدار خلوي من السيليكا : | (أ) الدياتومات | (ب) الطحالب الخضراء | (ج) اليوجلينيات | (د) الطحالب البنية |
| ١٢/ النفريديا هي عضو الإخراج في : | (أ) اللاسعات | (ب) الرخويات | (ج) الديدان المفلحة | (د) الإسفنجيات |
| ١٣/ مجموعة من المخلوقات الحية متشابهة في الشكل و التركيب وتتزوج فيما بينها | (أ) الجنس | (ب) الفصيلة | (ج) المملكة | (د) النوع |
| ١٤/ الجزء الذي يحتوي على الأرجل في المفصليات هو : | (أ) الرأس | (ب) قرون الإستشعار | (ج) الصدر | (د) البطن |
| ١٥/ شريط غير حي من مادة وراثية | (أ) الطلائعيات | (ب) البكتيريا | (ج) الفيروس | (د) الطحالب |

السؤال الثاني/ في ورقة الإجابة، ظلل الحرف (ص) للعبارة الصحيحة، والحرف (خ) للعبارة الخاطئة

١٠

| الإجابة (ص) أو (خ) | العبارة |
|--------------------|--|
| | ١/ تفتقر القشريات إلى وجود قرون الإستشعار |
| | ٢/ من خصائص الإنسان أنه يظهر تنظيماً لخلايا جسمه. |
| | ٣/ تعد الأشنات مؤشراً حيوياً مهماً على مدى نقاء و تلوث الجو . |
| | ٤/ توجد البكتيريا في البيئات القاسية التي لا تعيش فيها المخلوقات الحية الأخرى. |
| | ٥/ تميز نظام لينبوس عن نظام أرسطوا بالتسمية الثنائية للمخلوقات الحية . |
| | ٦/ سُميت الطلائعيات الشبيهة بالحيوانات بذلك لأنها تقوم بعملية البناء الضوئي . |
| | ٧/ يُمثل إحناء النبات نحو ضوء الشمس إستجابة للمثير. |
| | ٨/ يستخدم العلماء النظام المتري في جمع المعلومات و إجراء التجارب . |
| | ٩/ يتكون الجدار الخلوي الفطريات من مادة الكايتين . |
| | ١٠/ تسبب الميكروسبورديا المرض للحشرات . |

السؤال الثالث/ ضع الرقم المناسب من القائمة الأولى، جوار الحرف المناسب من القائمة الثانية، ثم في ورقة الإجابة ظلل الحرف المناسب للرقم.

١٠

| القائمة الثانية | | الإجابة | القائمة الأولى | |
|---|-------|-------------------|----------------|-------|
| العبارة | الحرف | | العبارة | الرقم |
| تحيط بالأعضاء الداخلية لمعظم الرخويات | أ | التبرعم | ١ | |
| وضع الأشياء أو المخلوقات الحية في مجموعات بناءً على خصائص معينة | ب | تعاقب الأجيال | ٢ | |
| دورة حياة طحلب تحتاج إلى جيلين أحدهما يتكاثر جنسي و الآخر لا جنسي | ت | غير ذاتية التغذية | ٣ | |
| ينمو الفرد الجديد على جسم أحد الأبوين | ث | التصنيف | ٤ | |
| مخلوقات حية مجهرية بدائية النواة . | ج | الإنسلاخ | ٥ | |
| عملية طرح الهيكل الخارجي للحيوان | ح | العباءة | ٦ | |
| يدرس أصل الحياة و كل ما كان حياً يوماً ما و تركيب و وظائف المخلوقات الحية و تفاعلها مع بعضها. | خ | البكتيريا | ٧ | |
| مخلوق حي غير قادر على صنع غذائه بنفسه و يتغذى على مخلوقات أخرى | د | علم الأحياء | ٨ | |
| تراكيب تستعملها المفصليات للإحساس بالرائحة في بيئتها | ذ | قرون الإستشعار | ٩ | |
| شكل من أشكال التكاثر اللاجنسي في الفطريات . | ر | التجزؤ | ١٠ | |

١٠

السؤال الرابع/ أجب عن الأسئلة التالية وفق ما هو مطلوب منك .

أ- قارن بين الإخصاب الداخلي و الإخصاب الخارجي :

| الإخصاب الداخلي | الإخصاب الخارجي |
|-----------------|-----------------|
| | |

ب- عدد ثلاثاً من خصائص المخلوقات الحية ؟

السؤال الرابع : أعطيت الكائن المفصلي التالي لتتعرف إلى أي مجموعة ينتمي ؟ استنتج ذلك من خلال الصورة التالية خصائصه مع ذكر اسم المجموعة التي ينتمي إليها .

٥



خصائص المخلوق الحي

المجموعة التي ينتمي لها :

انتمى الأسئلة

مع تمهياتي لكم بالتوفيق

| | | | | | | | | | | | |
|---|-------|---------|-------|------------------------------|------|------------|--|--|--|---|--|
| المراجع | | المصحح | | الدرجة المستحقة | | رقم السؤال | | بِسْمِ اللَّهِ الرَّحْمَنِ الرَّحِيمِ | | المملكة العربية السعودية وزارة التعليم إدارة تعليم مكتب تعليم | |
| التوقيع | الاسم | التوقيع | الاسم | كتابة | رقما | | | وزارة التعليم Ministry of Education | | العام الدراسي الفصل الدراسي الدور الصف والمرحلة المادة الزمن عدد الأسئلة عدد الأوراق | |
| <div style="background-color: yellow; padding: 10px; text-align: center;"> <h1 style="color: purple;">نموذج الإجابة</h1> </div> | | | | | | | | اسم الطالب: | | العام الدراسي ١٤٤٥ هـ | |
| | | | | | | | | رقم الجلوس: | | الأول | |
| التوقيع: | | الاسم: | | مراجعة الجمع | | الأول | | الأول ثانوي | | الصف والمرحلة | |
| التوقيع | الاسم | كتابة | رقما | الدرجة بعد المراجعة النهائية | | أحياء | | ساعتان ونصف | | المادة | |
| التوقيع | الاسم | كتابة | رقما | | | ٤ | | عدد الأسئلة | | عدد الأوراق | |

السؤال الأول/ اختر الإجابة الصحيحة في كل مما يلي، ثم ظلل حرف الإجابة الصحيحة في ورقة الإجابة. ١٠

| | | | | |
|--|-----------------------|---------------------|----------------------------|--------------------------|
| ١/ من فوائد دراسة علم الأحياء | (أ) تطوير البناء | (ب) تحسين الزراعة | (ج) دراسة الظواهر الكونية | (د) تعاقب الليل و النهار |
| ٢/ يمثل إحناء النبات نحو ضوء الشمس | (أ) إستجابة لمثير | (ب) التكيف | (ج) التكاثر | (د) الجاذبية |
| ٣/ يوجد في الحبار و الأخطبوط و يُستخدم للسباحة السريعة | (أ) الطاحنة | (ب) الحوصلة | (ج) النفريديا | (د) السيفون |
| ٤/ اللاقاريات الوحيدة القادرة على الطيران | (أ) العنكبيات | (ب) الحشرات | (ج) القشريات | (د) الديدان المفلطحة |
| ٥/ صنف لينبوس المخلوقات الحية بناءً على | (أ) العلاقات الوراثية | (ب) المادة الوراثية | (ج) الشكل الخارجي و البنية | (د) الدم |
| ٦/ خاصية الإنسلاخ في المفصليات تمثل : | (أ) التكاثر | (ب) التغذية | (ج) النمو | (د) الإستجابة |
| ٧/ تُصنف ديدان الإسكارس من ضمن طائفة الديدان : | (أ) المفلطحة | (ب) الحلقية | (ج) الإسطوانية | (د) الشعيرية |
| ٨/ قسم العلماء الطلائعيات بحسب : | (أ) تركيبها | (ب) تغذيتها | (ج) المادة الوراثية | (د) أشكالها |
| ٩/ الحيوان التالي عديم التناظر | (أ) الإسفنج | (ب) الحلزون | (ج) النملة | (د) الفيل |
| ١٠/ خاصية تمكن المخلوق الحي من العيش حتى لو فقد إحدى قطعه: | (أ) الأنسجة | (ب) التناظر | (ج) تجويف الجسم | (د) التقسيم |
| ١١/ المخلوق الحي الذي لها جدار خلوي من السيليكا : | (أ) الدياتومات | (ب) الطحالب الخضراء | (ج) اليوجلينيات | (د) الطحالب البنية |
| ١٢/ النفريديا هي عضو الإخراج في : | (أ) اللاسعات | (ب) الرخويات | (ج) الديدان المفلطحة | (د) الإسفنجيات |
| ١٣/ مجموعة من المخلوقات الحية متشابهة في الشكل و التركيب وتتزوج فيما بينها | (أ) الجنس | (ب) الفصيلة | (ج) المملكة | (د) النوع |
| ١٤/ الجزء الذي يحتوي على الأرجل في المفصليات هو : | (أ) الرأس | (ب) قرون الإستشعار | (ج) الصدر | (د) البطن |
| ١٥/ شريط غير حي من مادة وراثية | (أ) الطلائعيات | (ب) البكتيريا | (ج) الفيروس | (د) الطحالب |

السؤال الثاني/ في ورقة الإجابة، ظلل الحرف (ص) للعبارة الصحيحة، والحرف (خ) للعبارة الخاطئة

١٠

| الإجابة (ص) أو (خ) | العبارة |
|--------------------|--|
| خ | ١/ تفتقر القشريات إلى وجود قرون الإستشعار |
| ص | ٢/ من خصائص الإنسان أنه يظهر تنظيماً لخلايا جسمه. |
| ص | ٣/ تعد الأشنات مؤشراً حيوياً مهماً على مدى نقاء و تلوث الجو . |
| خ | ٤/ توجد البكتيريا في البيئات القاسية التي لا تعيش فيها المخلوقات الحية الأخرى. |
| ص | ٥/ تميز نظام لينبوس عن نظام أرسطوا بالتسمية الثنائية للمخلوقات الحية . |
| خ | ٦/ سُميت الطلائعيات الشبيهة بالحيوانات بذلك لأنها تقوم بعملية البناء الضوئي . |
| ص | ٧/ يُمثل إحناء النبات نحو ضوء الشمس إستجابة للمثير. |
| ص | ٨/ يستخدم العلماء النظام المتري في جمع المعلومات و إجراء التجارب . |
| ص | ٩/ يتكون الجدار الخلوي الفطريات من مادة الكايتين . |
| ص | ١٠/ تسبب الميكروسبورديا المرض للحشرات . |

السؤال الثالث/ ضع الرقم المناسب من القائمة الأولى، جوار الحرف المناسب من القائمة الثانية، ثم في ورقة الإجابة ظلل الحرف المناسب للرقم.

١٠

| القائمة الثانية | | الإجابة | القائمة الأولى | |
|---|-------|---------|-------------------|-------|
| العبارة | الحرف | | العبارة | الرقم |
| تحيط بالأعضاء الداخلية لمعظم الرخويات | أ | ٦ | التبرعم | ١ |
| وضع الأشياء أو المخلوقات الحية في مجموعات بناءً على خصائص معينة | ب | ٤ | تعاقب الأجيال | ٢ |
| دورة حياة طحلب تحتاج إلى جيلين أحدهما يتكاثر جنسي و الآخر لا جنسي | ت | ٢ | غير ذاتية التغذية | ٣ |
| ينمو الفرد الجديد على جسم أحد الأبوين | ث | ١ | التصنيف | ٤ |
| مخلوقات حية مجهرية بدائية النواة . | ج | ٧ | الإنسلاخ | ٥ |
| عملية طرح الهيكل الخارجي للحيوان | ح | ٥ | العباءة | ٦ |
| يدرس أصل الحياة و كل ما كان حياً يوماً ما و تركيب و وظائف المخلوقات الحية و تفاعلها مع بعضها. | خ | ٨ | البكتيريا | ٧ |
| مخلوق حي غير قادر على صنع غذائه بنفسه و يتغذى على مخلوقات أخرى | د | ٣ | علم الأحياء | ٨ |
| تراكيب تستعملها المفصليات للإحساس بالرائحة في بينتها | ذ | ٩ | قرون الإستشعار | ٩ |
| شكل من أشكال التكاثر اللاجنسي في الفطريات . | ر | ١٠ | التجزؤ | ١٠ |

١٠

السؤال الرابع/ أجب عن الأسئلة التالية وفق ما هو مطلوب منك .

أ- قارن بين الإخصاب الداخلي و الإخصاب الخارجي :

| الإخصاب الخارجي | الإخصاب الداخلي |
|--|--|
| اتحاد الحيوان المنوي بالبويضة خارج جسم الحيوان | اتحاد الحيوان المنوي بالبويضة داخل جسم الحيوان |

ب- عدد ثلاثاً من خصائص المخلوقات الحية ؟ درجة لكل فقرة

- ١) مكون من خلية أو أكثر
- ٢) النمو
- ٣) التكاثر
- ٤) الاستجابة للمثيرات
- ٥) المحافظة على الاتزان الداخلي
- ٦) الحاجة للطاقة
- ٧) التكيف
- ٨) التعطي (اظهار التنظيم)

السؤال الرابع :- أعطيت الكائن المفصلي التالي لتتعرف إلى أي مجموعة ينتمي ؟ استنتج ذلك من خلال الصورة التالية خصائصه مع ذكر اسم المجموعة التي ينتمي إليها .

٥

أربع درجات لأربع خصائص ودرجة لاستنتاج المجموعة



خصائص المخلوق الحي

| |
|------------------------------------|
| زوج من قرون الاستشعار |
| الجسم مقسم لثلاث مناطق رأس وصدروطن |
| له ٣ أزواج من الأرجل |
| له زوجان من الأجنحة |
| |
| |
| المجموعة التي ينتمي لها : الحشرات |

انتمتعوا الأسئلة

مع تمنياتي لكم بالتوفيق

المادة : أحياء 1

الصف : الأول ثانوي

الزمن : ساعتان ونصف



وزارة التعليم
Ministry of Education

المملكة العربية السعودية

وزارة التعليم

إدارة تعليم

مدرسة

الاسم : الصف :

| رقم السؤال | الدرجة | الدرجة (كتابة) | المصحح | التوقيع | المراجع | التوقيع | الدرجة النهائية |
|---------------|--------|----------------|--------|---------|---------|---------|-----------------|
| السؤال الأول | | فقط لا غير | | | | | 30 |
| السؤال الثاني | | فقط لا غير | | | | | |
| السؤال الثالث | | فقط لا غير | | | | | |
| السؤال الرابع | | فقط لا غير | | | | | |
| المجموع | | درجة فقط | | | | | |

عزيزي الطالب:

- استعن بالله ثم أجب عن جميع الأسئلة الآتية .
- تتكون الأسئلة من أربع صفحات بما فيها صفحة البيانات الأساسية .

5

السؤال الأول

أختر من العمود الأول ما يناسبه من العمود الثاني بناءً على مدرسته :

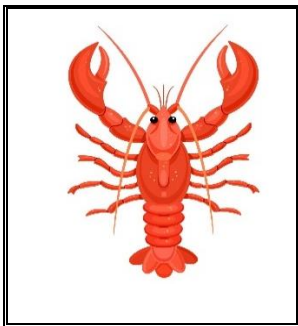
| العمود الأول | العمود الثاني |
|-----------------|---------------|
| ديدان الفلاريا | 1 |
| الديدان الشعرية | 2 |
| الفجوة المنقبضة | 3 |
| نظير النواة | 4 |
| النمو | 5 |

| العمود الأول | العمود الثاني |
|--|---------------|
| زيادة في كتلة الفرد | |
| كرموسوم حلقي كبير في منطقة ما من الخلية بدائية النواة | |
| تجمع الماء الزائد و تتخلص منه خارج الخلية | |
| اكل لحم الخنزير الغير مطبوخ جيداً و الملوث ببرقات الدودة | |
| بعوضة تقوم بنقل أجنة الدودة للإنسان عندما تتغذى على دمه | |

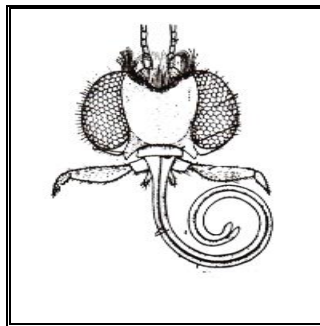
1) ضع علامة (√) أمام العبارة الصحيحة ، وعلامة (X) أمام العبارة الخاطئة :-

- | | |
|--------------------------|--|
| <input type="checkbox"/> | (1) الطفيل المسبب لمرض النوم الأفريقي هو التريبانوسوما. |
| <input type="checkbox"/> | (2) فطر الخميرة يتكاثر بواسطة التجزؤ. |
| <input type="checkbox"/> | (3) وظيفة المغازل في العنكبوت هي تكوين الحرير. |
| <input type="checkbox"/> | (4) التسمية الثنائية تعطي كل مخلوق إسم علمي مكون من جزأين هما الجنس و النوع . |
| <input type="checkbox"/> | (5) التغذية في حيوان الإسفنج تغذية تطفلية . |
| <input type="checkbox"/> | (6) رد فعل المخلوق الحي للمثيرات تسمى الإستجابة. |
| <input type="checkbox"/> | (7) الفجوة المنقبضة في اليوجلينا تنظم هضم الغذاء. |
| <input type="checkbox"/> | (8) الإنسان يصاب بمرض البلهارسيا نتيجة السباحة في مياه ملوثة. |
| <input type="checkbox"/> | (9) كيس ذو طبقتين له فتحة واحدة في إحدى نهايتيه ويتكون خلال التكوين الجنيني هي الجاسترولا. |
| <input type="checkbox"/> | (10) أساس تقسيم الطلائعيات إلى ثلاث مجموعات هي طريقة حصولها على الطعام. |

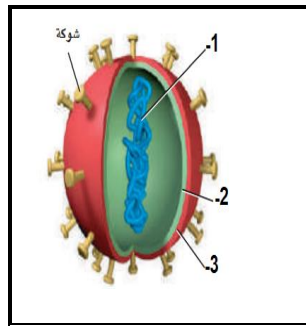
2) أجب على الأسئلة التالية على حسب الشكل :



يصنف جراد البحر
من.....



جزء الفم في الشكل
الذي أمامك عبارته
.....



يسمى الفيروس الذي
أمامك
.....



نوع التناظر في الشكل
الذي أمامك
.....

أختر الإجابة الصحيحة من بين الإجابات المعطاة :

| | | | | | |
|---------------|--------------------|---------------|-------------------|---|-----|
| أ | ب | ج | د | أى التالي يُعد مؤشراً على تلوث البيئة : | -1 |
| الأشنيات | الحشائش | أعداد الحشرات | أعداد الحيوانات | | |
| أ | ب | ج | د | الأميبا من الطلائعيات الشبيهة بـ: | -2 |
| الحيوانات | النباتات | البكتيريا | الفطريات | | |
| أ | ب | ج | د | أثناء لعب الطفل حافياً على تراب ملوث أصيب بنوع من الديدان فمن المتوقع أن تكون ديدان : | -3 |
| خطافية | الدبوسية | الإسكارس | الفييلاريا | | |
| أ | ب | ج | د | تمكن من عزل مسبب مرض ما فوجد أنه يتكون من مادة وراثية محاطة بغلاف من البروتين في أي التالي يمكن تصنيفه: | -4 |
| البكتيريا | الفيروسات | البدائيات | الفطريات | | |
| أ | ب | ج | د | حيوان أعضاؤه الداخلية محاطة بغشاء و له قدم عضلية و طاحنة: | -5 |
| السرطان | الحلزون | الإسفنج | دودة الأرض | | |
| أ | ب | ج | د | لو قمت بتشريح العنكبوت ووجدت داخله أنسجة للتنفس هذه الأنسجة تسمى : | -6 |
| خياشيم | رئات كتابية | أكياس هوائية | قصبات هوائية | | |
| أ | ب | ج | د | أى المصنفات التالية يحوي مملكة واحدة أو أكثر | -7 |
| الجنس | فوق المملكة | الفصيلة | الشعبة | | |
| أ | ب | ج | د | ليس من خصائص الحشرات وجود : | -8 |
| عيون مركبة | أجنحة | مغازل | قرون إستشعار | | |
| أ | ب | ج | د | بكتيريا مهمة لبقاء الإنسان وتنتج فيتامين K : | -9 |
| بكتيريوفاج | البكتيريا اللولبية | أشيرشيا كولاي | البكتيريا الخضراء | | |
| أ | ب | ج | د | مفصليات الأرجل تشترك مع الديدان الحلقية في أحد الصفات التالية.: | -10 |
| أجسامها مقسمة | القصبيات الهوائية | الخياشيم | أنابيب ملبيجي | | |

(1) ضع المصطلح المناسب أمام التعريفات الآتية :

| | | | | |
|-----------|----------|---------|---------|---------|
| البكتيريا | الفطريات | الطاحنة | التصنيف | الفيروس |
|-----------|----------|---------|---------|---------|

| المصطلح | التعريف |
|---------|--|
| | (1) مخلوقات حية مجهرية بدائية النوى مهمة جداً في جسم الإنسان و في إنتاج الغذاء و في الصناعة و البيئة. |
| | (2) مخلوقات وحيدة أو عديدة الخلايا حقيقة النوى غير متحركة تمتص الغذاء من المواد العضوية في البيئة ولها جدار خلوي مكون من الكايتين. |
| | (3) عضو يشبه اللسان مكون من صفوف من الأسنان تستخدمه الرخويات في جمع الطعام. |
| | (4) وضع الأشياء أو المخلوقات الحية في مجموعات بناءً على مجموعة من الخصائص. |
| | (5) شريط غير حي من مادة وراثية يقع ضمن غلاف من البروتين يغزو الخلايا الحية و يسبب لها أمراض . |

(2) عدد 3 من خصائص المخلوقات الحية :

- (1)
- (2)
- (3)

أنتهت الأسئلة

نموذج الإجابة

المادة : أحياء 1

الصف : الأول ثانوي

الزمن : ساعتان ونصف

المملكة العربية السعودية

وزارة التعليم

إدارة تعليم

مدرسة

وزارة التعليم
Ministry of Education

الصف :

منصور

الاسم :

| رقم السؤال | الدرجة | الدرجة (كتابة) | المصحح | التوقيع | المراجع | التوقيع | الدرجة النهائية |
|---------------|--------|----------------|--------|---------|---------|---------|-----------------|
| السؤال الأول | | فقط لا غير | | | | | 30 |
| السؤال الثاني | | فقط لا غير | | | | | |
| السؤال الثالث | | فقط لا غير | | | | | |
| السؤال الرابع | | فقط لا غير | | | | | |
| المجموع | | درجة فقط | | | | | |

عزيزي الطالب:

- استعن بالله ثم أجب عن جميع الأسئلة الآتية .
- تتكون الأسئلة من أربع صفحات بما فيها صفحة البيانات الأساسية .

5

السؤال الأول

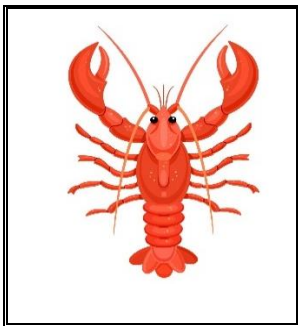
أختر من العمود الأول ما يناسبه من العمود الثاني بناءً على مدرسته :

| العمود الأول | | العمود الثاني | |
|-----------------|---|--|---|
| ديدان الفلاريا | 1 | زيادة في كتلة الفرد | 5 |
| الديدان الشعرية | 2 | كرموسوم حلقي كبير في منطقة ما من الخلية بدائية النواة | 4 |
| الفجوة المنقبضة | 3 | تجمع الماء الزائد و تتخلص منه خارج الخلية | 3 |
| نظير النواة | 4 | اكل لحم الخنزير الغير مطبوخ جيداً و الملوث ببرقات الدودة | 2 |
| النمو | 5 | بعوضة تقوم بنقل أجنة الدودة للإنسان عندما تتغذى على دمه | 1 |

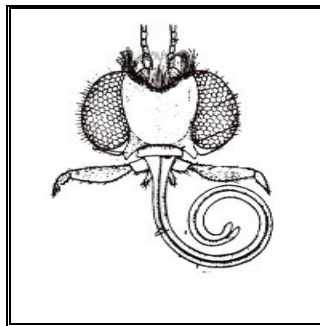
1) ضع علامة (√) أمام العبارة الصحيحة ، وعلامة (X) أمام العبارة الخاطئة :-

- | | |
|---|--|
| ✓ | (1) الطفيل المسبب لمرض النوم الأفريقي هو التريبانوسوما. |
| X | (2) فطر الخميرة يتكاثر بواسطة التجزؤ. |
| ✓ | (3) وظيفة المغازل في العنكبوت هي تكوين الحرير. |
| ✓ | (4) التسمية الثنائية تعطي كل مخلوق إسم علمي مكون من جزأين هما الجنس و النوع . |
| X | (5) التغذية في حيوان الإسفنج تغذية تطفلية . |
| ✓ | (6) رد فعل المخلوق الحي للمثيرات تسمى الإستجابة. |
| X | (7) الفجوة المنقبضة في اليوجلينا تنظم هضم الغذاء. |
| ✓ | (8) الإنسان يصاب بمرض البلهارسيا نتيجة السباحة في مياه ملوثة. |
| ✓ | (9) كيس ذو طبقتين له فتحة واحدة في إحدى نهايتيه ويتكون خلال التكوين الجنيني هي الجاسترولا. |
| ✓ | (10) أساس تقسيم الطلائعيات إلى ثلاث مجموعات هي طريقة حصولها على الطعام. |

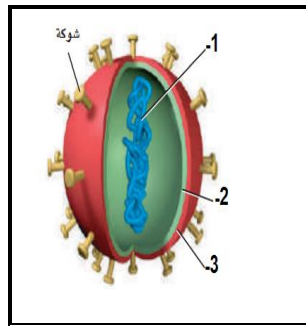
2) أجب على الأسئلة التالية على حسب الشكل :



يصنف جراد البحر
من المفصليات



جزء الفم في الشكل
الذي أمامك عبارته
أنبوبي



يسمى الفيروس الذي
أمامك فيروس
الإنفلونزا



نوع التناظر في الشكل
الذي أمامك
عديمة التناظر

أختر الإجابة الصحيحة من بين الإجابات المعطاة :

| | | | | | | | |
|---|---|---|---|-----------------------------------|-----------------|---------------|---|
| أ | ب | ج | د | أعداد الحشرات | أعداد الحيوانات | 1- | أي التالي يُعد مؤشراً على تلوث البيئة : |
| أ | ب | ج | د | الأميبا من الطلائعيات الشبيهة بـ: | | 2- | |
| أ | ب | ج | د | النباتات | البكتيريا | الحيوانات | |
| أ | ب | ج | د | الإسكارس | الفيلاريا | خطافية | أثناء لعب الطفل حافياً على تراب ملوث أصيب بنوع من الديدان فمن المتوقع أن تكون ديدان : |
| أ | ب | ج | د | البدائيات | الفطريات | بكتيريا | تمكن من عزل مسبب مرض ما فوجد أنه يتكون من مادة وراثية محاطة بغلاف من البروتين في أي التالي يمكن تصنيفه: |
| أ | ب | ج | د | السرطان | الجلزون | الحيوان | حيوان أعضاؤه الداخلية محاطة بغشاء وله قدم عضلية و طاحنة: |
| أ | ب | ج | د | أوكياس هوائية | قصبات هوائية | خياشيم | لو قمت بتشريح العنكبوت ووجدت داخله أنسجة للتنفس هذه الأنسجة تسمى : |
| أ | ب | ج | د | الجنس | فوق المملكة | المصنفات | أي المصنفات التالية يحوي مملكة واحدة أو أكثر |
| أ | ب | ج | د | أجنحة | مغازل | عيون مركبة | ليس من خصائص الحشرات وجود : |
| أ | ب | ج | د | البكتيريا اللولبية | أشيرشيا كولاي | بكتيريا | بكتيريا مهمة لبقاء الإنسان وتنتج فيتامين K : |
| أ | ب | ج | د | القصبيات الهوائية | الخياشيم | أجسامها مقسمة | مفصليات الأرجل تشترك مع الديدان الحلقية في أحد الصفات التالية.: |
| أ | ب | ج | د | أنابيب ملبيجي | | | |

(1) ضع المصطلح المناسب أمام التعريفات الآتية :

| | | | | |
|-----------|----------|---------|---------|---------|
| البكتيريا | الفطريات | الطاحنة | التصنيف | الفيروس |
|-----------|----------|---------|---------|---------|

| المصطلح | التعريف |
|-----------|--|
| البكتيريا | (1) مخلوقات حية مجهرية بدائية النوى مهمة جداً في جسم الإنسان و في إنتاج الغذاء و في الصناعة و البيئة. |
| الفطريات | (2) مخلوقات وحيدة أو عديدة الخلايا حقيقة النوى غير متحركة تمتص الغذاء من المواد العضوية في البيئة ولها جدار خلوي مكون من الكايتين. |
| الطاحنة | (3) عضو يشبه اللسان مكون من صفوف من الأسنان تستخدمه الرخويات في جمع الطعام. |
| التصنيف | (4) وضع الأشياء أو المخلوقات الحية في مجموعات بناءً على مجموعة من الخصائص. |
| الفيروس | (5) شريط غير حي من مادة وراثية يقع ضمن غلاف من البروتين يغزو الخلايا الحية و يسبب لها أمراض . |

(2) عدد 3 من خصائص المخلوقات الحية : يوجد خصائص كثيرة للمخلوقات عددها 8

(1) النمو

(2) التكاثر

(3) الإستجابة للمثيرات

المادة : أحياء ١
الصف : أول ثانوي مسارات
الزمن : ساعتين ونصف
عدد الصفحات : ٤



المملكة العربية السعودية
وزارة التعليم
إدارة التعليم بمحافظة ...
مكتب التعليم ...
ثانوية

أسئلة اختبار نهاية الفصل الدراسي الأول (الدور الأول)
لمادة (أحياء ١) للعام الدراسي ١٤٤٣ / ١٤٤٤ هـ

اسم الطالب :

رقم الجلوس :

الصف :

| | | | |
|--|------------------------|--------|--------------------------|
| | الدرجة بعد المراجعة | رقماً | الدرجة النهائية من ٣٠ |
| | | كتابةً | |

| | | | |
|--|---------|--|-------------|
| | التوقيع | | اسم المصحح |
| | التوقيع | | اسم المراجع |

(اللهم لا سهل إلا ما جعلته سهلاً وأنت تجعل الحزن إذا شئت سهلاً)

استعن بالله تعالى ثم تقيد بالتعليمات التالية :

- اكتب إجابتك بخط واضح ومفهوم .
- اكتب الإجابة بالقلم الأزرق فقط .
- تأكد من إجابتك على جميع الأسئلة ولا تترك سؤال فارغ .
- ثق بنفسك وقدرتك على حل الأسئلة .

السؤال الأول :

اختر الإجابة الصحيحة من بين البدائل التي تلي كل فقرة :

درجة السؤال

١٠

| | | | |
|--|---|---|------------------|
| أول من كتب وصفاً للجذري والحصبة : | ① | أ | ابن البيطار |
| أعلى مستويات تصنيف المخلوقات الحية : | ② | أ | الشعبة |
| | | ب | أبو بكر الرازي |
| | | ج | ابن سينا |
| | | د | تشارلز درو |
| علاقة تبادل منفعة بين الفطريات والطحالب الخضراء أو أي شريك يكون قادر على البناء الضوئي : | ③ | أ | الغزل الفطري |
| تتلخص المفصليات من الفضلات عن طريق: | ④ | ب | الأشنيات |
| | | ج | التكيف |
| | | د | مؤشر حيوي |
| تحتوي الطحالب الحمراء على صبغة ثانوية : | ⑤ | أ | الكيتين |
| عند اندماج الحيوان المنوي مع البويضة خارج جسم الحيوان يُسمى : | ⑥ | ب | الكاروتين |
| | | ج | فيكوبلن |
| | | د | فيوكوزانثين |
| أي الأمراض التالية يسببها البلازموديوم و تنقله أنثى بعوضة الأنوفيلس : | ⑦ | أ | السعال |
| المجموعة التي تُستخدم للمقارنة : | ⑧ | ب | السل |
| | | ج | الرشح |
| | | د | الملاريا |
| من طرق التكاثر اللاجنسي في الفطريات : | ⑨ | أ | التكاثر العذري |
| نوع التناظر في قنديل البحر : | ⑩ | ب | التبرعم |
| | | ج | الانقسام الثنائي |
| | | د | الانشطار |
| | | أ | عديمة التناظر |
| | | ب | التناظر الجانبي |
| | | ج | التناظر الشعاعي |
| | | د | عديمة التجويف |

السؤال الثاني :

درجة السؤال

١٤

أ / أكتب المصطلح العلمي الذي تدل عليه العبارات التالية :

| الفرضية | علم الأحياء | الفيروس | بدائية الفم | علم البيئة | ثانوية الفم | الملاحظة |
|---------|-------------|---------|-------------|------------|-------------|---|
| | | | | | | 1 العلم الذي يدرس أنواع الحياة وتاريخها وتركيبها ووظائفها وعلاقتها مع بعضها . |
| | | | | | | 2 شريط غير حي من مادة وراثية يقع ضمن غلاف من البروتين . |
| | | | | | | 3 طريقة مباشرة لجمع المعلومات بشكل منظم . |
| | | | | | | 4 تتكون فتحة الفم من ثاني فتحة في الجاسترولا . |

ب / ضع علامة (√) أمام العبارة الصحيحة و علامة (X) أمام العبارة الخاطئة في ما يلي :

| | | |
|--|--|--|
| | | 1 الحشرات التي تمر بالتحول الكامل تخرج من البيوض على شكل حورية . |
| | | 2 نوع التغذية في الإسفنجيات تغذية ترشيحية . |
| | | 3 يتركب الجدار الخلوي في الدياتومات من مادة السيليكات . |
| | | 4 تحتوي الفيروسات الارتجاعية على RNA بدلاً من DNA . |
| | | 5 أول من قام بالتسمية الثنائية للمخلوقات هو العالم لينوس . |
| | | 6 تحتوي العناكب على قرون استشعار . |
| | | 7 ينتمي فطر عفن الخبز إلى الفطريات الكيسية . |
| | | 8 تتخلص المفصليات من هيكلها الخارجي عن طريق الانسلاخ . |

ج / عدد اثنان لكلاً مما يلي :

• خصائص المخلوقات الحية :

..... 1 2

• طرق بقاء البكتيريا :

..... 1 2

السؤال الثالث :

درجة السؤال

٦

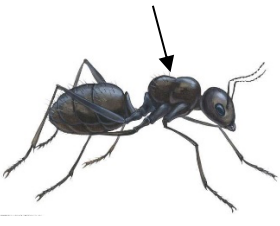
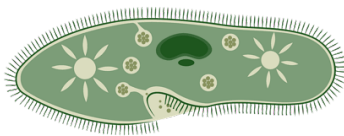
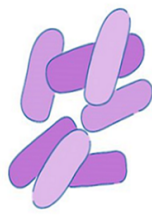
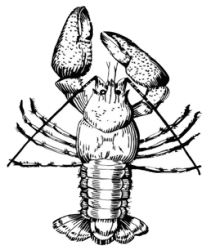
أ / قارن بين كلاً مما يلي :

| الجراد | الذباب المنزلي | وجه المقارنة |
|----------|----------------|-------------------|
| | | شكل الفم |
| الأخطبوط | الحلزون | وجه المقارنة |
| | | نوع الجهاز الدوري |

ب / انقل الرقم المناسب من العمود (أ) أمام ما يناسبه من العمود (ب) :

| العمود (ب) | | العمود (أ) | |
|----------------|--|--------------------------------------|---|
| العباءة | | دودة البلاتاريا | ١ |
| مرض داء الفيل | | الديدان الحلقيية | ٢ |
| عديمة التجويف | | تُحيط بالأعضاء الداخلية وتكون الصدفة | ٣ |
| اسطوانية مقسمة | | دودة الفيلاريا | ٤ |
| ثانوية الفم | | | |
| تناظر شعاعي | | | |

ج / تفحص الرسومات التالية ثم أجب بما هو مطلوب فيما يلي :

| | | | |
|---|---|--|---|
|  |  |  |  |
| الجزء المحدد: | طريقة الحركة: | شكل البكتيريا: | طريقة التنفس: |

انتهت الأسئلة ... مع تمنياتي لك بالتوفيق

الاسم :

رقم الجلوس :

مدة الاختبار: ساعتان ونصف

اختبار مادة الأحياء للصف الأول ثانوي - الفصل الدراسي الأول 1445هـ - الدور الأول

| السؤال | الدرجة رقما | الدرجة كتابة | المجموع |
|-----------|-------------|--------------|---------|
| الأول | | | |
| الثاني | | | |
| الثالث | | | |
| المصححة : | المراجعة: | المدققة: | |

السؤال الأول : أ- ضعي المصطلحات المناسبة في الفراغ المناسب لها مما يلي :

(الانسلاخ - النمو - الفقيم - علم الأحياء - الفرضية - الخيوط الفطرية - الأشنات - الفرmonات)

8

- 1- مواد كيميائية تفرزها بعض الحشرات للتواصل فيما بينها :
- 2- الزيادة في كتلة الفرد :
- 3- علم يهتم بدراسة الكائنات الحية وكل ما كان حياً وتركيب المخلوقات الحية :
- 4- طرح الهيكل الخارجي القديم واستبداله بهيكل خارجي جديد:
- 5- طحلب وفطر يعيشان معا معيشة تكافلية :
- 6- أجزاء الفم والفكوك القاضمة في المفصليات :
- 7- وحدات البناء الأساسية في جسم الفطريات عديدة الخلايا :
- 8- تفسير قابل للاختبار :

ب/ صلي العبارة من العمود (أ) بما يناسبها من العمود (ب) بوضع الرقم المناسب:

| أ | ب |
|--|-------------------|
| 1- تركيب يوجد في الرخويات يكُون الصدفة | التبرعم |
| 2- ديدان تسبب مرض الفيل للإنسان | المغازل |
| 3- ديدان تساعد في استمرار سريان الدم بعد العمليات الجراحية | الخميرة |
| 4- تتخلص المفصليات من الفضلات عن طريق : | ترشيحية |
| 5- طريقة الإسفنجيات في التغذية | أنابيب ملبيجي |
| 6- فطر وحيد الخلية | ديدان العلق الطبي |
| 7- تراكيب في العناكب تكُون الحرير | الفيلاريا |
| 8- أحد طرق التكاثر اللاجنسي في الحيوانات | العباءة |


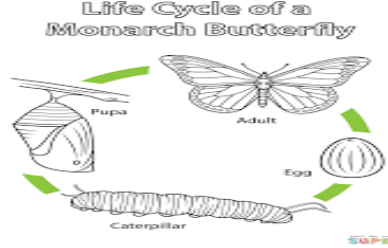
| | |
|---|---|
| 2- جميع العلوم التالية علوم تجريبية ماعدا: | 1- اللغة المستخدمة في نظام التسمية الثنائية للتصنيف : |
| - علم الأحياء | - الإنجليزية |
| - علم الكيمياء | - العربية |
| - الشعر والأدب | - اللاتينية |
| - علم الفيزياء | - الفرنسية |
| 4- تستطيع العيش في جميع البيئات القاسية: | 3- يتركب الجدار الخلوي للفطريات من مادة: |
| - الطحالب | - الببتيدوجلايكان |
| - البكتيريا | - السليلوز |
| - البدائيات | - الكايتين |
| - الفطريات | - السيوبرين |
| 6- تنتقل أنثى بعوضة الأنوفيليس للإنسان مرض: | 5- أي الفيروسات التالية يعد فيروسا ارتجاعيا: |
| - النوم الأفريقي | - فيروس الرشح |
| - الملاريا | - فيروس الإنفلونزا |
| - النوم الأمريكي | - فيروس الإيدز |
| - الدوسنتاريا | - الفيروس الغدي |
| 8- : أكبر فئة من فئات التصنيف هي : | 7- يستخرج مضاد البنسلين من فطر: |
| - المملكة | - المشروم |
| - فوق المملكة | - البنسليوم |
| - النوع | - الخميرة |
| - الشعبة | - الكمأة |
| 10- نوع أجزاء الفم في حشرة البعوضة : | 9- تتنفس العناكب عن طريق : |
| - أنبوبي | - الخياشيم |
| - ثاقب/ ماص | - الرنات الكتبية |
| - إسفنجي | - القصبات الهوائية |
| - قارض | - الجلد الرطب |
| 12- كيس ذو طبقتين من الخلايا له فتحة في إحدى نهايتيه: | 11- ينتقل هذا النوع من الديدان عند المشي حافي على التراب الملوث : |
| - البلاستيولا | - الديدان الشعرية |
| - الجاسترولا | - الديدان الخطافية |
| - مرحلة الـ 8 خلايا | - ديدان الاسكارس |
| - مرحلة الـ 16 خلية | - الديدان دبوسية |

السؤال الثالث: أ/ضعي كلمة (صح) عند الإجابة الصحيحة وكلمة (خطأ) عند الإجابة الخاطئة:

- 1- جميع أنواع الفطريات ضارة ()
- 2- تنتمي العقارب إلى طائفة القشريات ()
- 3- الديدان المفلطة حقيقية التجويف الجسمي ()
- 4- في الحيوانات بدائية الفم تتكون فتحة الشرج أولاً ()
- 5- الأخطبوط يعد من الرخويات ذات المصراعين ()
- 6- تصنف الفيروسات ضمن ممالك المخلوقات الحية ()
- 7- البكتيريا موجبة جرام تبدو بلون بنفسجي عند صبغها ()
- 8- في النحل الملكة هي الأنثى الوحيدة القادرة على التكاثر ()

ب/ عللي : سميت المفصليات بهذا الاسم ؟

ج/ اكملی البيانات الناقصة في الصور التالية حسب المطلوب :

| | |
|---|--|
|  |  |
| <p>ينتمي هذا الحيوان إلى طائفة :</p> | <p>نوع التحول :</p> |

د/ قارني حسب المطلوب :

| | | |
|--------------------------|---------|---------|
| اللاسعات (الجوفمعويات) | الإسفنج | |
| | | التناظر |

| | | |
|---------|---------|-----------------|
| الحشرات | العناكب | |
| | | عدد أجزاء الجسم |
| | | قرون الاستشعار |

انتهت الأسئلة ، دعائي لكم بالنجاح والتفوق