

تم تحميل وعرض المادة من



موقع مادتي هو موقع تعليمي يعمل على مساعدة المعلمين والطلاب وأولياء الأمور في تقديم حلول الكتب المدرسية والاختبارات وشرح الدروس والملاحظات والتحاير وتوزيع المنهج لكل المراحل الدراسية بشكل واضح وسهل مجاناً بتصفح وعرض مباشر أونلاين وتحميل على موقع مادتي

حمل تطبيق مادتي ليصلك كل جديد



المادة: لغتي

أبرز ما تم شرحه في

الدرس الأول: صلّة الرحمة

قراءة وكتابة وتراكيب لغوية
وفق المهارات المستهدفة

معلم المادة:
عبد الله السديري



الوحدة الأولى: أقاربي الدرس الأول: صلة الرحم



١- القراءة:

- ✓ قراءة الدرس قراءة صحيحة بداية كل درس وبشكل يومي.
- ✓ توضيح معاني بعض الكلمات، مثل:

الكلمة	معناها
عَوْدَة	رُجُوع
تَفَقُّدُ أَحْوَالِهِمْ	السُّؤَالُ عَنْهُمْ
الأَرْحَام	الأَقْرَاب

- ✓ توضيح معنى صلة الرحم: وهي زيارة الأقارب والسؤال عنهم وتفقد أحوالهم ومساعدتهم عند الحاجة، ومشاركتهم أفراحهم وأحزانهم، كما أمر نبينا الكريم ﷺ في الحديث الوارد في النص.

✓ الإجابة على أسئلة الفهم القرائي شفهيًا ص: ٢٩



٢- التراكيب اللغوية:

✓ تحويل بعض الكلمات من مفرد إلى مثنى وجمع.

مفرد	مثنى	جمع
مَدْرَسَةٌ	مَدْرَسَتَانِ	مَدَارِسٌ
يَوْمٌ	يَوْمَانِ	أَيَّامٌ
حَدِيثٌ	حَدِيثَانِ	أَحَادِيثٌ

✓ تحديد نوع بعض الكلمات.

نحدد الكلمة بثلاثة أنواع: **اسم** و**فعل** و**حرف**.

الاسم: ما يدل على اسم إنسان أو حيوان أو نبات أو جماد أو مكان.

والاسم يقبل (ال) التعريف وكذلك التنوين.

الفعل: أي عمل نقوم به يُسمى: **فِعْلٌ**. ولا يقبل ال ولا التنوين.

الحرف: ليس له معنى ولكن وجوده مهم في الجملة.

اسم	فعل	حرف
الْمَدْرَسَةُ	يَقْرَأُ	إِلَى
مُذِيعٌ	سَأَلَ	فَ
الْوَالِدُ	عَادَ	إِنَّ



✓ التعرف على الكلمة التي نوّكّد فيها الجملة.
وهي (إِنَّ) وتسمى بـ (حرف التوكيد).
وعند تأكيد الجملة فالكلمة التي تأتي بعد (إِنَّ) يكون آخرها
مفتوحاً بحركة الفتحة.

تأكيد الجملة بـ (إِنَّ)	الجملة
إِنَّ الصَّلَةَ وَاجِبَةٌ	الصَّلَةُ وَاجِبَةٌ
إِنَّ الرَّأْيَ جَمِيلٌ	الرَّأْيُ جَمِيلٌ
إِنَّ الدَّرْسَ مُهِمٌّ	الدَّرْسُ مُهِمٌّ

✓ استخدام أسلوب الدعاء المناسب.

اللَّهُمَّ وَفِّقْنِي



أدعو الله
أن يوفّقني

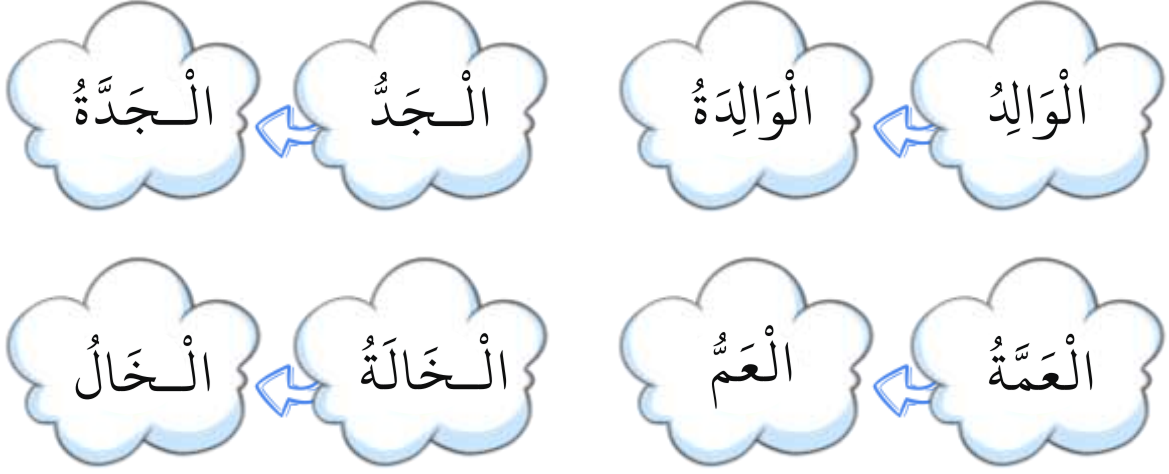
اللَّهُمَّ احْفَظْ أُمَّيْ وَأَبِي



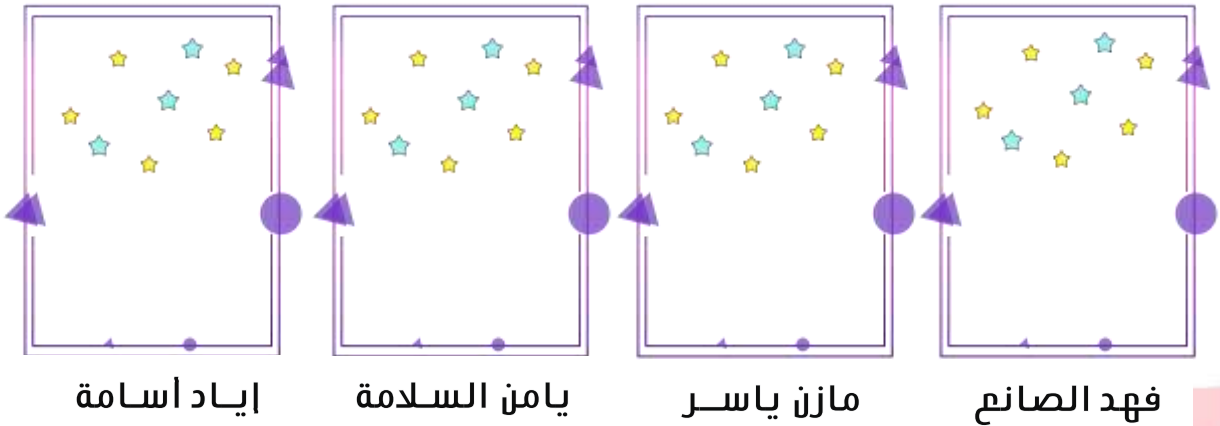
أدعو الله أن
يحفظ أُمّي وأبّي



✓ تحويل الاسم من مذكر إلى مؤنث والعكس.



نجوم الأسبوع الثالث



المادة: لغتي

أبرز ما تم شرحه في

الدرس الثاني: عذراً يا جدّي

قراءة وكتابة وتراكيب لغوية
وفق المهارات المستهدفة

معلم المادة:
عبد الله السديري





المادة: لغتي الوحدة الأولى: أقاربي الدرس الثاني: عذرا يا جدي

١- القراءة:

✓ قراءة الدرس قراءة صحيحة بداية كل درس وبشكل يومي.

✓ توضيح معاني بعض الكلمات والأضداد، مثل:

الكلمة	ضدها
صَحِبَ	تَرَكَ
عَطُوفٌ	شَدِيدٌ
حَزِينًا	سَعِيدًا

الكلمة	معناها
صَحِبَ	رَافَقَ
عَطُوفٌ	رَحِيمٌ
تَعْتَدِرُ	تَطْلُبُ السَّمَاحَ

✓ الاستخراج من الدرس كلمات بها:

تَاءٌ مَرْبُوطَةٌ	تَاءٌ مَفْتُوحَةٌ	لَامٌ شَمْسِيَّةٌ	لَامٌ قَمَرِيَّةٌ
حِصَّةٌ	لَيْتَ	السَّمَاحَ	المُعَلِّمُ

تَنْوِينٌ كَسْرٌ	تَنْوِينٌ ضَمٌّ	تَنْوِينٌ فَتْحٌ
شَيْءٌ	نَادِمٌ	فَوَازًا

✓ الإجابة على أسئلة الفهم القرائي شفهيًا ص: ٣٨



٢- التراكيب اللغوية:

✓ تحويل بعض الكلمات من مفرد إلى مثنى وجمع.

مفرد	مثنى	جمع
حِصَّة	حِصَّتَانِ	حِصَصٌ
مَكْتَبَةٌ	مَكْتَبَتَانِ	مَكْتَبَات
تَلْمِيذٌ	تَلْمِيذَانِ	تَلَامِيذ

✓ تحديد نوع بعض الكلمات.

نحدد الكلمة بثلاثة أنواع: **إِسْم** وَفِعْل وَحَرْف.

الاسم: ما يدل على اسم إنسان أو حيوان أو نبات أو جماد أو مكان.

والاسم يقبل (ال) التعريف وكذلك التنوين.

الفعل: أي عمل نقوم به يُسمى: **فِعْل**. وهو لا يقبل ال ولا التنوين.

الحرف: ليس له معنى ولكن وجوده مهم في الجملة.

اسم	فِعْل	حَرْف
مَكْتَبَةٌ	صَحِبَ	فِي
المُعَلِّم	يَجْلِسُ	ل
الْجَدُّ	تَعْتَذِرُ	عَلَى

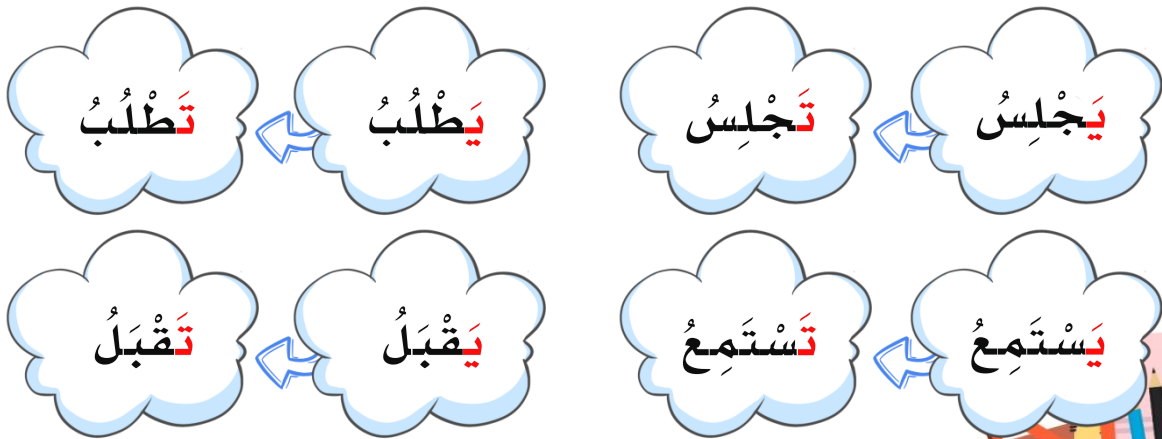


✓ بعد التعرف على الكلمة التي نوّكّد فيها الجملة في الدرس السابق.

نحاكي فوازا في استخدام (إِنَّ) لتأكيد الجمل.
ونستذكر التغيير الذي يحصل بعد استخدام حرف التوكيد فالكلمة
الذي يأتي بعد (إِنَّ) يكون آخرها مفتوحًا. ص: ٤٣

الجملة	تأكيد الجملة بـ (إِنَّ)
الْجَدُّ عَطُوفٌ	إِنَّ الْجَدَّ عَطُوفٌ
طَاعَةُ الْجَدِّ وَاجِبَةٌ	إِنَّ طَاعَةَ الْجَدِّ وَاجِبَةٌ
الْأَبُّ رَحِيمٌ	إِنَّ الْأَبَّ رَحِيمٌ

✓ تحويل الفعل من مذكر إلى مؤنث والعكس: والفعل يبدأ بالياء إذا كان الاسم الذي بعده مذكر، ويبدأ بالتاء إذا كان الاسم الذي بعده مؤنث. وتسمى الجملة التي تبدأ بفعل " جملة فعلية ".





المادة : لفتي .
الوحدة ٢: اصدقائي وجيراني.
الاسمي :

١. أَقْرَأِ الْجُمْلَةَ قِرَاءَةً جَيِّدَةً ثُمَّ اسْتَخْرِجِ الْمَطْلُوبَ.

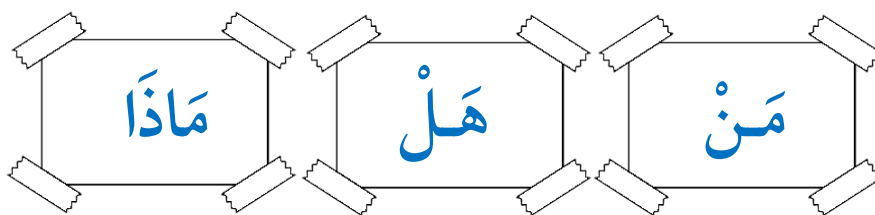
اتَّصَلَ فَوَازٌ بِالِدِّفَاعِ الْمَدَنِيِّ، وَأَبْلَغَ عَنِ
الْحَرِيقِ، وَوَصَفَ مَوْقِعَ الْمَنْزِلِ.

حَرْفٌ مُشَدَّدٌ	لَامٌ قَمَرِيَّةٌ	تَنْوِينٌ ضَمٌّ
.....

٢. اخْتَارِ الْإِجَابَةَ الصَّحِيحَةَ مِمَّا بَيْنَ الْقَوْسَيْنِ.

- كَلِمَةٌ (اتَّصَلَ) نَوْعُهَا: (اِسْمٌ / فِعْلٌ)
- كَلِمَةٌ (الْمَنْزِلُ) نَوْعُهَا: (اِسْمٌ / فِعْلٌ)
- مَعْنَى: كَثِيْفًا. (كَثِيْرًا / قَلِيْلًا)
- ضِد: مَكْرُوْهُ. (شَرٌّ / خَيْرٌ)

٣. أَضِعْ أَدَاةَ الْإِسْتِفْهَامِ فِي الْفَرَاغِ الْمُنَاسِبِ مَعَ الْعَلَامَةِ.



..... شَاهِدَ فَوَازٍ -



..... أَحْمَدَ الْحَرِيقِ -



..... شَكَرَ الْجَارُ فَوَازًا -

٤. أَحَدِّدْ مُفْرَدُ الْكَلِمَاتِ الْآتِيَةِ.

[مَنَاطِقُ] ← [مَنَاطِقُ - مَنَاطِقُ - مَنَاطِقُ]

[أُسْرٌ] ← [أُسْرَةٌ - أُسْرَتَانِ - أُسْرَارٌ]

[مَنَازِلٌ] ← [مَنَازِلَةٌ - نَزَلٌ - مَنَزَلٌ]

٥. أَحَلِّلْ الْكَلِمَاتِ الْآتِيَةَ إِلَى مَقَاطِعِ وَحُرُوفِ.

..... / / : مَكْرُوهٌ -

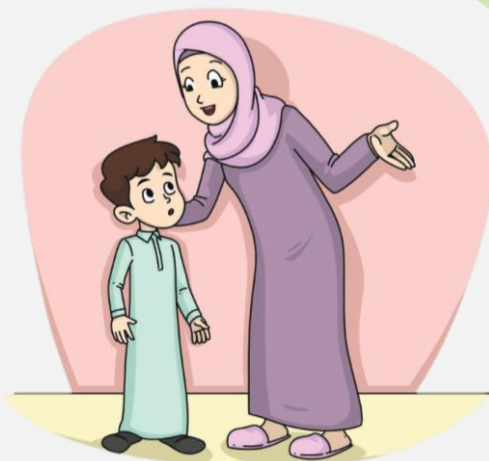
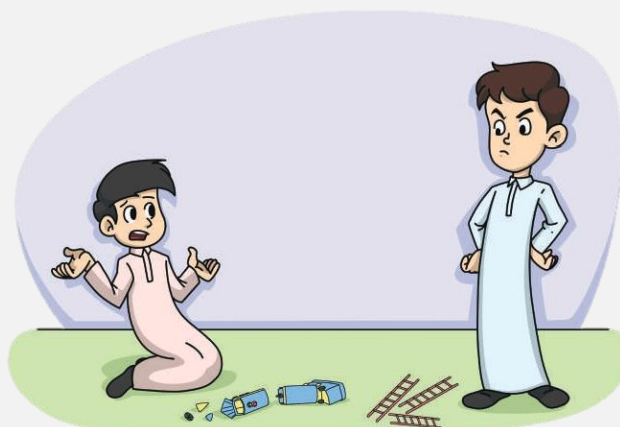
..... / / : دُخَانًا -

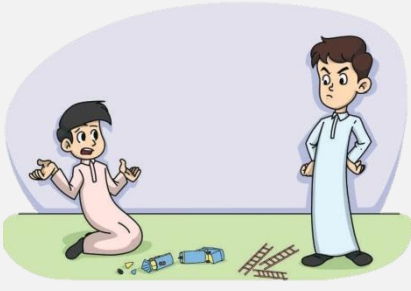
المادة: لغتي

الوحدة الثانية: أصدقائي وجيراني

أبرز ما تم شرحه في

الدرس الأول: الصديقان





المادة: لفتي

الوحدة الثانية: أصدقائي وبيراي

الدرس الاول: الصديقان

١- القراءة:

✓ قراءة الدرس قراءةً صحيحةً بداية كل درس وبشكل يومي.

✓ توضيح معاني بعض الكلمات والأضداد، مثل:

الكلمة	ضدها
الْجَدِيدُ	الْقَدِيمُ
سَقَطَ	ارْتَفَعَ
غَضِبَ	رَضِيَ

الكلمة	معناها
نَدِمَ	أَسِفَ
الْقُضْبَانُ	مَسَارُ الْقَطَارِ
قَصْدٌ	تَعَمُّدٌ

✓ الاستخراج من الدرس كلمات بها:

أَدَاةُ اسْتِفْهَامٍ	حَرْفُ مُشَدِّدٍ	لَامٌ شَمْسِيَّةٌ	لَامٌ قَمَرِيَّةٌ
مَاذَا	تَفَكَّكَتْ	الصَّدِيقَانِ	الْجَدِيدِ

تَنْوِينُ كَسْرٍ	تَنْوِينُ ضَمٍّ	تَنْوِينُ فَتْحٍ
قَصْدٍ	عَمَّارٌ	خَالِدًا

✓ الإجابة على أسئلة الفهم القرائي شفهيًا ص: ٦٢

٢- التراكيب اللغوية:

✔ يستخدم الأفراد والجمع.

مفرد	جمع
صَدِيقٌ	أَصْدِقَاءُ
تَلْمِيزَةٌ	تَلْمِيزَاتُ
قِصَّةٌ	قِصَصٌ
لُغْبَةٌ	أَلْعَابٌ

✔ تحديد نوع بعض الكلمات.

نحدد الكلمة بثلاثة أنواع: **إِسْمٌ** وَفِعْلٌ وَحَرْفٌ.

الاسم: ما يدل على اسم إنسان أو حيوان أو نبات أو جماد أو مكان.

والاسم يقبل (ال) التعريف وكذلك التنوين.

الفعل: أي عمل نقوم به يُسمى: **فِعْلٌ**. وهو لا يقبل ال ولا التنوين.

الحرف: ليس له معنى ولكن وجوده مهم في الجملة.

اسم	فِعْلٌ	حَرْفٌ
الْجَدِيدُ	يَلْعَبُ	مِنْ
قِطَارٌ	سَقَطَ	إِلَى
عَمَّارٌ	صَرَخَ	عَلَى

✓ التعرف على أدوات الاستفهام:

مجموعة كلمات نستخدمها عند نريد أن نسأل عن شيء لا نعلم عن إجابته، وتسمى بأدوات الاستفهام، وهي:
(مَنْ / مَاذَا / كَيْفَ / مَتَى / أَيْنَ / لِمَاذَا)

نستخدم الأداة المناسبة حسب الشيء الذي نسأل عنه، مثال:

- نستفسر عن الأشخاص:

- مَنْ كَسَرَ لُغْبَةَ عَمَّارٍ؟

- نستفسر عن شيء لغير العاقل (لغير الأشخاص):

- ماذا طَلَبَ عَمَّارٌ مِنْ صَدِيقِهِ خَالِدٌ؟

- نستفسر عن الطريقة التي حدثت من خلالها كسر القطار:

- كَيْفَ تَكَسَّرَ الْقِطَارُ؟

- نستفسر عن زمن حدوث الفعل:

- مَتَى تَكَسَّرَ الْقِطَارُ؟

- نستفسر عن مكان حدوث الفعل:

- أَيْنَ تَكَسَّرَ الْقِطَارُ؟

- نستفسر عن سبب صراخ عمار:

- لِمَاذَا تَصْرُخُ يَا عَمَّارُ؟