

تم تحميل وعرض المادة من



موقع مادتي هو موقع تعليمي يعمل على مساعدة المعلمين والطلاب وأولياء الأمور في تقديم حلول الكتب المدرسية والاختبارات وشرح الدروس والملاحظات والتحاير وتوزيع المنهج لكل المراحل الدراسية بشكل واضح وسهل مجاناً بتصفح وعرض مباشر أونلاين وتحميل على موقع مادتي

حمل تطبيق مادتي ليصلك كل جديد

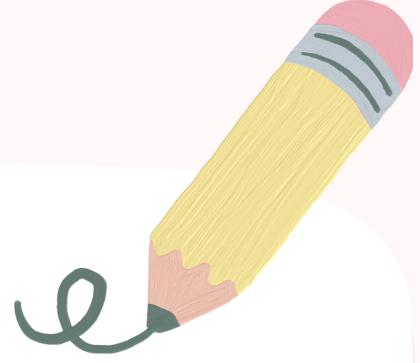




**ملخص مبسط لقاعدات
لغتي الجميلة
للسف الرابع الفصل الأول
الوحدة الأولى
(صحتي وبيئتي)**



إعداد
أ.نادية سعيد الحربي



الظاهرة الإملائية

همزة الوصل وهمزة القطع
الهمزة المتطرفة
التاء المربوطة والمفتوحة



همزة الوصل وهمزة القطع

تأتي في بداية الكلمات

همزة القطع

هي التي تكون في بداية الكلمة.
تنطق في بداية الكلام وتنطق في وصله أيضًا **ترسم ألف بهمزة (أ)**
صورتها:

أ مثل: أَكَل - أُسَيْل - أَنْ
أ مثل: أَكَل - أُسَامَه
إ مثل: إِلا - إِيمان
ذَهَبَ أَحْمَدُ إِلَى الْمَكْتَبَةِ.

همزة الوصل

هي التي تكون في بداية الكلمة.
تنطق في بداية الكلام ولا تنطق عند وصلها بما قبلها **ترسم ألفًا بلا همزة (ا).**
صورتها:

أ مثل: الزهرة
أ مثل: أُكْتُب
إ مثل: إِنْطَلَقَ - إِسْم

كي أميز بين همزة الوصل وهمزة القطع

أدخل عليها حرف (و) أو (ف) قبل الهمزة ثم أنطقها

إذا نطقت فهي همزة قطع مثل: فَأَكَلِ الْفَاكِهَةَ .

إذا لم تنطق فهي همزة وصل مثل: وَالتَّقَتِ إِلَى جَدِّهِ - وَ استخرجني



همزة الوصل وهمزة القطع



اقرأ النص ثم صنف الكلمات الواردة حسب الجدول التالي

انطلق الجد مشعل صباحاً مع حفيديه فواز و ثورة إلى الضواحي
المجاورة لقضاء يوم جميل بعيداً عن أجواء المدن .
كان السفر بالسيارة تجربة جديدة لفواز و ثورة ، لذلك حرص الجد على أن
تكون مريحة و مبهجة لهما و أن تترك أثراً طيباً في ذاكرتهما .

همزة الوصل

همزة القطع

| |
|--|
| |
|--|

| |
|--|
| |
|--|

اختر الإجابة الصحيحة مما يلي



١- نوع الهمزة في الكلمات التالية (استخرج - التفت - انطلق)

همزة وصل همزة قطع همزة متطرفة

٢- الكلمة التي رسمت رسماً املائياً صحيحاً هي :

استخدام اكتشف استمع



الهمزة المتطرفة

تأتي في نهاية الكلمات

للهمزة المتطرفة في نهاية الكلمة عدة أشكال



على الواو

ترسم على الواو لأن
الحرف الذي قبل الهمزة
المتأخرة حركته ضمة
مثل: يَجْرُؤُ

على الألف

ترسم على الألف لأن
الحرف الذي قبل الهمزة
المتأخرة حركته فتحة
مثل: مَبْدَأُ

على السطر

ترسم على السطر لأن
الحرف الذي قبل الهمزة
المتأخرة حركته سكون
مثل: دُعَاءٌ - بُطْءٌ

على الياء

ترسم على الياء لأن
الحرف الذي قبل الهمزة
المتأخرة حركته فتحة
مثل: يَلْتَجِي

يُعد مد (الألف والواو والياء) ساكن لذا
الهمزة بعدها ترسم على السطر

س) اكتب الحرف الناقص في الكلمات التالية :

١- مَلَجَ..... ٢- يُكَافِ..... ٣- غِذَا..... ٤- إِمْرٌ.....

اختر الإجابة الصحيحة مما يأتي :

(الكلمة التي رسمت رسمًا صحيحًا)

شَاطِئُ

شَاطِئِ

شَاطِء



التاء المفتوحة والمربوطة



تأتي في نهاية الكلمات

الهاء

تنطق هاء عند الوصل وعند الوقف .
لها صوت واحد وهو صوت الهاء
نفسه
تكتب إذا كانت متصلة هـ
تكتب إذا كانت مفصلة هـ
مثل : أَكَلْ خَالِدٌ الْفَوَاكِهَ مَعَ عَمِّهِ.

التاء المفتوحة

تنطق تاء عند الوصل وعند الوقف .
لها صوت واحد وهو صوت
التاء نفسه
تكتب إذا كانت متصلة تـ
تكتب إذا كانت مفصلة تـ
مثل : لَقَدْ سَرَرْتُ بِمَا رَأَيْتُ.

التاء المربوطة

تنطق تاء عند الوصل وتنطق هاء
عند الوقف
لها صوتان صوت التاء عند الوصل
وصوت الهاء عند الوقف
تكتب إذا كانت متصلة ة
تكتب إذا كانت مفصلة هـ
مثل : أَعِيشْ فِي قَرْيَةٍ بَعِيدَةٍ عَنِ
الْمَدِينَةِ.

س) اكتب الحرف الناقص في الكلمات التالية (تاء مفتوحة أم تاء مربوطة) :

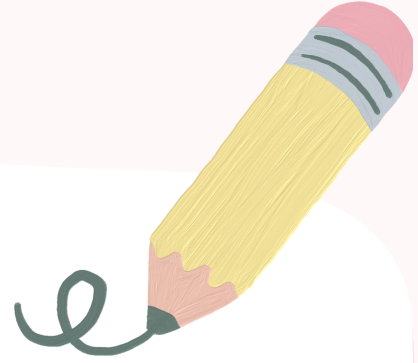
١- مَزْرَعٌ ٢- الرِّيُّو ٣- عِيَادٌ ٤- تَكْسَرٌ

اختر الإجابة الصحيحة مما يأتي :

(الكلمة التي رسمت رسمًا صحيحًا)

الغَابَاةُ شَجْرَةٌ شَجَرَتْ





الوظيفة النحوية

أقسام الكلمة
أنواع الجملة
الجملة المنفية
المبتدأ و الخبر
الاسم المجرور بحرف الجر



أقسام الكلمة



الكلمة مجموعة من الحروف

الفعل

هو ما دل على حدث مقترن بزمن
سواء كان فعل
ماضي: قَرَأَ - دَرَسَ
مضارع: يَقْرَأُ - تَدْرُسُ
أمر: اقْرَأْ - اُدْرُسِي

علامات الفعل

حروف المضارعة ز - أ - ي - ت (أَكْتُبُ)
تاء الفاعل المتحركة كَتَبْتُ - أَكَلْتُ
تاء التأنيث كَتَبْتَ أمل الدرس
دخول السين سَأَكْتُبُ - سوف أَكْتُبُ
و سوف
ياء المخاطبة أَكْتُبِي - أُرْسِي

الاسم

هو ما دل على معنى في ذاته
اسم إنسان أو حيوان أو نبات أو
جماد أو زمان أو مكان أو صفة
مثل: محمد - أسد - شجرة - صيف
- كريم - مدرسة.

علامات الاسم

دخول حرف الجر المعلم في الفصل
ال تعريف النباتات غذاء للإنسان.
التنوين طَالِبَةٌ مُجْتَهِدَةٌ.
النداء يا صديقي - يا محمد
التاء المربوطة طَالِبَةٌ مُجْتَهِدَةٌ.

الحرف

لا يدل على معنى إلا مع غيره
مثل:

حروف الجر: مِنْ - عَلَى - إِلَى فِي
- عَنْ - بِ - لِ
حروف العطف: ثُمَّ - أَوْ - الْوَاو - ف

وظيفة حروف الجر :

تأتي لربط الكلام مع بعضه
مثال: ذَهَبْتُ إِلَى الْمَدْرَسَةِ .



الاسلوب اللغوي

الجملة الاسمية والجملة الفعلية



الجملة: مجموعة من الكلمات تفيد معنى

جملة فعلية

هي الجملة التي تبدأ بفعل.

وتتكون من

فعل و فاعل مفعول به

يكونان جملة مفيدة

مثال: قَرَأَ مُحَمَّدٌ الْكِتَابَ .

جملة اسمية

هي الجملة التي تبدأ باسم

وتتكون من

مبتدأ و خبر

يكونان جملة مفيدة

مثال: مُحَمَّدٌ مُجْتَهِدٌ .

س) اصنف الجمل التالية- هل هي جمل فعلية أم اسمية:

١- النمر مفترس.

٢- تمطر السماء.

٣- السماء تمطر.

س) أحدد الفعل والفاعل والمفعول به في الجمل التالية:

١- يُعَرِّدُ العُضْفُورُ .

الفعل: الفاعل:

٢- يَشْرَحُ المُعَلِّمُ الدَّرْسَ

الفعل: الفاعل: المفعول به



الجملة المثبتة والجملة المنفية



الجملة المثبتة

هي الجملة التي تدل على وقوع الحدث (ولا تسبق بأداة نفي)

مثال: تَفَتَّحَتِ الْأَزْهَارُ. (جملة فعلية)

الْأَكْلُ لَذِيذٌ (جملة اسمية)

الجملة المنفية

هي الجملة التي تدل على عدم وقوع الحدث (و تسبق بأداة نفي)

أدوات النفي: (ليس - لن - ما - لم)

مثال: مَا تَفَتَّحَتِ الْأَزْهَارُ.

لَنْ تَتَفَتَّحَ الْأَزْهَارُ.

لَيْسَتِ الْأَزْهَارُ مَتَفَتَّحَةً.

لَيْسَ الْأَكْلُ لَذِيذًا.

س) احول الجملة المثبتة إلى جملة منفية

١- الطَعَامُ نَظِيفٌ:

٢- أَمْطَرَتِ السَّمَاءُ

٣- تُمَطِّرُ السَّمَاءُ

٤- أَكْثَبَ الْوَاجِبُ



المبتدأ و الخبر



الجملة الاسمية تنقسم إلى ركنين أساسيين

الجملة الاسمية
هي الجملة التي تبدأ باسم

خبر

مبتدأ

هو الاسم الذي يخبر عن حال
المبتدأ ويفيد معنى تام
مُعْتَدِلٌ
نَشِيطٌ .
كَبِيرَةٌ .

سمي مبتدأ لابتدائه في
أول الجملة الاسمية
مثال: ١- الْجَوُّ
٢- فَوَازٌ
٣- الْمَدْرَسَةُ

أين المبتدأ والخبر في الجملة؟
مثال: فَوَازٌ نَشِيطٌ .

الخبر

نَشِيطٌ .

خبر لأنه أخبرنا بآخر أخبار فواز



المبتدأ

فَوَازٌ

اسم جاء في بداية الجملة لم
يسبق بأي كلمة

نسأل المبتدأ: ماهي آخر أخبارك؟
ماهي آخر أخبارك يا فواز؟

المبتدأ والخبر اسمان يكونان في حالة الرفع دائماً .

| العلامة | الحالة | الموقع | الكلمة |
|----------------|-------------------|--------|-----------|
| | | | فَوَازٌ |
| الضمة على آخره | مرفوع وعلامة رفعة | مبتدأ | نَشِيطٌ . |
| الضمة على آخره | مرفوع وعلامة رفعة | خبر | |



الاسم المجرور بحرف الجر



اسم يسبقه حرف جر

الاسم المجرور

هو الاسم الذي يأتي بعد
حرف الجر مباشرة
بمعنى أن الاسم وقع في
حالة الكسر
اسم انسان- حيوان
جماد - نبات - مكان - زمان

حروف الجر



هي الحروف التي تجر
الاسم الذي بعدها
تأتي قبل الاسم
على - إلى - من - عن
ب - ل - في

*حرف الجر (ب ل) يتصلان بالكلمة

أين حرف الجر والاسم المجرور الجملة؟

مثال: خَرَجَ أَحْمَدُ مِنَ الْمَنْزِلِ

الاسم المجرور

الْمَنْزِلِ

اسم مجرور بالكسرة لأنه وقع بعد
حرف جر (من)

حرف الجر

مِن

حرف جر ، جاء قبل الاسم

فالاسم المجرور يعرب :

اسم مجرور بحرف الجر (.....) وعلامة جرة الكسرة الظاهرة على آخره

- 1- خرجت من المنزل
- 2- ابتعد عن الطريق.
- 3- ذهب إلى السوق .
- 4- الكتاب على الطاولة .
- 5- كتبت بالقلم .
- 6- ذهب للحديقة .
- 7- أصلي في المسجد .

الاعراب

| العلامة | الحالة | الموقع | الكلمة |
|-------------------------|------------------|--------|------------|
| | | حرف جر | عَنْ |
| الكسرة الظاهرة على آخره | مجرور وعلامة جره | اسم | الطَّرِيقِ |



التواصل الكتابي



مفاهيم

الكلمة

هي مجموعة من الحروف تفيد معنى
تنقسم : اسم - فعل - حرف

الجملة

هي مجموعة من الكلمات تفيد معنى
تنقسم إلى : جملة اسمية - و جملة فعلية

الفقرة

هي مجموعة من الجمل حول فكرة واحدة تبدأ
بفراغ وتنتهي بنقطة .

الجملة الأولى
جملة الموضوع
الجملة الثانية والثالثة ..
جملة داعمة
الجملة الأخيرة :
جملة ختام

النص

مجموعة من الفقرات حول موضوع معين



العمل أساس، والإتقان مطلب، والأمانة شرف،
والغرس التربوي غاية، واكتساب الثقة والاتزان
يزيد حبك لوطنك و وفاء لعملك.

٦٦ ٦٦ ٦٦

وفي الختام

هذا ما تيسر لي في شرح ماتم دراسته خلال الفصل
الدراسي الأول
للعام الهجري ١٤٤٤

أسأل الله العلي القدير أن أكون وفقت بالطريقة
المناسبة لفهم طالباتي

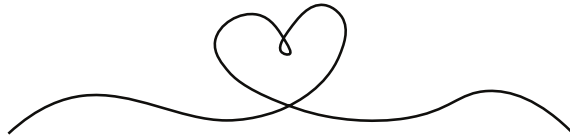
أشكر الله أن يسر لي ذلك

٦٦ ٦٦ ٦٦

بالتوفيق طالباتي الغاليات

معلمتك المحبة لك

ناديه الحربي



بسم الله الرحمن الرحيم

المملكة العربية السعودية

إدارة التربية والتعليم بمحافظة القنفذة

مكتب التربية والتعليم بالعرضية الجنوبية

مدرسة آل كثير الابتدائية

ملخص مادة لغتي الجميلة للصف الرابع الابتدائي

الفصل الدراسي الأول

إعداد الأستاذ / حسن بن حسين القرني

الدروس اللغوية :

أولاً : الوحدات التعبيرية

(الكلمة - الجملة - الفقرة - النص)

- الكلمة : هي مجموعة من الحروف وتكون اسماً أو فعلاً أو حرفاً.
- الجملة : مجموعة من الكلمات تكون معنىً تاماً.
- الفقرة : مجموعة من الجمل تشكل جزءاً من النص.
- النص : مجموعة من الفقرات التي تتكلم عن موضوع واحد .

ثانياً: أنواع الكلمة :

- ١ - الاسم : هو كل كلمة يسمى بها شيء مثل : أحمد - هند- مطار - سماء - باب .
- ٢ - الفعل : هو كل كلمة تدل على حدوث عمل معين في زمن معين مثل : يأكل - سافر - درس - اذهب.
- ٣ - الحرف : هو كل كلمة لا يتضح معناها إلا مع غيرها مثل : على - إلى - حتى.

فائدة

للتفريق بين الاسم والفعل : الاسم يقبل دخول (ال) والتنوين أما الفعل فلا يقبل دخول (ال) والتنوين .

ثالثاً : أنواع الجملة :

- ١ - جملة فعلية : هي التي تبدأ بفعل مثل : يذاكرُ التلميذُ الدرس.
- ٢ - جملة اسمية : هي التي تبدأ باسم مثل : المدرسة جميلة.

المبتدأ والخبر

الجملة الاسمية : هي التي تبدأ باسم.
وتتكون من ركنين أساسيين هما (المبتدأ و الخبر).
المبتدأ : هو الاسم الذي تبدأ به الجملة الاسمية.
الخبر : هو الاسم الذي يخبر عن المبتدأ ويفيد معه معنىً تاماً مفيداً .
المبتدأ والخبر مرفوعان دائماً وعلامة رفعهما- هنا - الضمة مثل : السماء صافية - الشمس مشرقة - الأمطار غزيرة

السماء: مبتدأ مرفوع وعلامة رفعه الضمة الظاهرة على آخره.
صافية: خبر مرفوع وعلامة رفعه الضمة الظاهرة على آخره.

أنواع الفعل

الجملة الفعلية : هي التي تبدأ بفعل

ينقسم الفعل إلى ثلاثة أقسام هي :

- **الفعل الماضي** : وهو ما دل على حدوث عمل في الزمن الماضي _ قبل زمن التكلم - والحركة التي تظهر على الحرف الأخير منه - هنا - الفتحة مثل :
درس - أكل - لعب - كتب - نام - مرض - ذاكراً - اجتهداً - ضحكاً - فازَ
- **الفعل المضارع**: وهو ما دل على حدوث عمل في الزمن الحاضر أو المستقبل - أثناء أو بعد زمن التكلم - والحركة التي تظهر على الحرف الأخير منه - هنا - الضمة مثل :
يكتب - يلعب - يرسم - يذهب - نذكر - ندرس - تنهض - تشارك - أساعد - أقدم
- **فعل الأمر** : هو كل كلمة نطلب من المخاطب القيام بعمل ما - بعد زمن التكلم - والحركة التي تظهر على الحرف الأخير منه السكون مثل:
ادرس - انظر - اكتب - ارسم - احفظ - اسمع

الفاعل

الجملة الفعلية تتكون من ركنين أساسيين هما (الفعل والفاعل)

الفاعل : اسم مرفوع يدل على من قام بالفعل .

علامة رفع الفاعل - هنا - الضمة التي تظهر على الحرف الأخير منه مثل :
يركب الرجل السيارة - سافر احمد إلى جدة - كافأ المدبر المتفوقين .

شاهد الصيد الحمامة

شاهد : فعل ماضي .

الصيد : فاعل مرفوع وعلامة رفعه الضمة الظاهرة على آخره.

المفعول به

المفعول به : اسم منصوب يدل على من وقع عليه فعل الفاعل .

المفعول به منصوب دائماً .

علامة نصب المفعول به - هنا - الفتحة التي تظهر على الحرف الأخير منه. مثل:
يكتب محمد الدرس - يقرأ الأب الصحيفة - رسم خالد اللوحة .

يحضر التلميذ الواجب

يحضر : فعل مضارع

التلميذ : فاعل مرفوع وعلامة رفعه الضمة الظاهرة على آخره.

الواجب : مفعول به منصوب وعلامة نصبه الفتحة الظاهرة على آخره.

الصنف اللغوي

- ينقسم الاسم من حيث العدد إلى : (مفرد - مثنى - جمع)
المفرد : هو كل ما دل على واحد أو واحدة مثل : طالب - طالبة - قلم - كرسي - ورقة .
المثنى : هو كل ما دل على اثنين أو اثنتين أو اثنان واثنتان مثل : مسلمان - مسلمتان - قلمين - مؤمنتين .
جمع : هو ما دل على ثلاثة فأكثر مثل : أطباء - مهندسين - أمهات - شجر - طلاب .

- ينقسم الاسم من حيث التذكير والتأنيث إلى (مذكر - مؤنث)
الاسم المذكر : هو كل ما يدل على ذكر ويُشار إليه باسم الإشارة (هذا) .
مثل : إبراهيم - أسد - باب - مكيف - ديك .
الاسم المؤنث : هو كل ما يدل على أنثى ويُشار إليه باسم الإشارة (هذه) .
مثل : عائشة - أم - لبوة - دجاجة - ورقة - ماسة - منشفة .

الظاهرة الإملائية

- تحذف الألف من وسط بعض الكلمات مثل :
هذا - هذه - هذين - هؤلاء - ذلك - لكن - الرحمن - إله - أولئك - الله - هكذا
وذلك لكثرة استخدامها وللتخفيف على الكاتب .

همزة الوصل وهمزة القطع

همزة الوصل : هي التي تكون في أول الكلمة ، وتنطق في أول الكلمة ولا تنطق عند وصلها بما قبلها

صورتها : ترسم همزة الوصل ألفاً (ا) .

مثل : اشتد - اسم - الفصل - المدرسة - انتبه - انطلق - استخرج .

همزة القطع : هي التي تكون في أول الكلمة ، وتنطق في أول الكلام وفي وسطها

صورتها : ترسم همزة القطع هكذا (ا - إ - أ) .

مثل : أخذ - أحسن - أبو - أحمر - أكل .

فائدة

للتمييز بين همزة الوصل وهمزة القطع نضع الكلمة بعد حرف الواو أو الفاء ثم ننطق بها فإذا سقطت الهمزة فهي همزة وصل وإذا ظهرت فهي همزة قطع .

دخول (ال) على الكلمات المبدوءة بـ (اللام)

- إذا دخلت (ال) على كلمة أولها (لام) كتبت اللامان معاً وظهرت الشدة على اللام الثانية.

مثل : ليمون ↔ الليمون - لعبة ↔ اللعبة
ادخل (ال) على الكلمات التالية : ليل - ليث - لطف .

دخول اللام المكسورة على الكلمات المبدوءة بـ (ال)

- إذا دخلت اللام المكسورة على الأسماء المبدوءة بـ (ال) حذفت الهمزة من (ال) .

مثل : الأم ↔ لأم - الحوار ↔ للحوار - القادرين ↔ للقادرين .
ادخل اللام المكسورة على الكلمات التالية : المسلم - الأب - المحتاج .

- إذا دخلت اللام المكسورة على الأسماء المبدوءة بـ (ال) وأولها لام تحذف (ال) الشمسية بكاملها .

مثل : اللباس ↔ للباس - الليمون ↔ لليمون - اللعبة ↔ للعبة .
ادخل اللام المكسورة على الكلمات التالية : اللبن - اللحم .

التاء المربوطة

- تُنطق (تاءً) عند الوصل ، وعند الوقف عليها تُنطق (هاءً) .
- تُكتب هكذا ((ة)) أو ((ة)) .
- تكتب التاء المربوطة في نهاية الأسماء إذا نطقت هاء عند الوقف ، ونضع النقطتين فوقها دائماً .
- مثل : عائشة – فاطمة – المدرسة -
- الفرق بين التاء المربوطة والهاء في نهاية الأسماء : أن الهاء في نهاية الأسماء تنطق هاء في الوصل وفي الوقف ، ولا نضع عليها نقطتين .
- مثل : حمزه – نوره .

بِسْمِ اللَّهِ الرَّحْمَنِ الرَّحِيمِ

ملخص مبسط

لقاعدات لغتي الجميلة

للصف الرابع

الفصل الدراسي الأول

الوحدة الأولى (صحتي وبيئتي)

الأسلوب اللغوي

أسلوب النفي

الجملة المنفية / هي الجملة التي يسبقها أداة نفي

من أدوات النفي / (لم - لن - ما - لا) هذه الأدوات

تنفي الجملة الفعلية .

ومن أدوات النفي أيضاً (ليس - ليست) وهذه تنفي الجملة الاسمية .

مثال على نفي الجملة الفعلية:

| الجملة الفعلية | نفي الجملة الفعلية |
|--------------------|-----------------------|
| تمطر السماء | لا تمطر السماء |
| تفتحت الزهور | لم تفتتح الزهور |
| تكتب الطالبة الدرس | لن تكتب الطالبة الدرس |
| قرأت البنت القصة | ما قرأت البنت القصة |

مثال على نفي الجملة الاسمية:

| الجملة الاسمية | نفي الجملة الاسمية |
|----------------|--------------------|
| السماء ممطرة | ليست السماء ممطرة |
| الجو معتدل | ليس الجو معتدل |

الظاهرة الإملائية

١- كلمات حُذفت الألف من وسطها
هي كلمات نُنطق ألفاً في وسطها ولا نكتبها

مثال :

الله الرحمن إله هذا هذان هؤلاء لكن ذلك أولئك

اللاه (خطأ) الله (صح)

الرحمان (خطأ) الرحمن (صح)

ذالك (خطأ) ذلك (صح)

لاكن (خطأ) لكن (صح)

أولائك (خطأ) أولئك (صح)

هاذا (خطأ) هذا (صح)

هاؤلاء (خطأ) هؤلاء (صح)

الظاهرة الإملائية

٢- همزتا القطع والوصل

همزة القطع تُرسم هكذا () وتكون في أول الكلمة ووسطها

مثل / أخت أم أحمد أنا

همزة الوصل تُرسم هكذا () و تكون في أول الكلام

مثل / استقبل اصطحب اجتماع استغفر

لكي نفرق بينهما نضع واو أو فاء قبلها فإذا نطقنا الهمزة فهي همزة قطع وإن لم نطقها فهي همزة وصل

الوظيفة النحوية

أنواع الكلمة

١/ اسم

٢/ فعل

٣/ حرف

الاسم/ هو مادل على معنى في نفسه غير مقترن بزمن

باختصار

هو مادل على اسم إنسان مثل أحمد أو حيوان مثل أسد أو نبات مثل تفاح أو جماد
مثل لعبة أو بلاد مثل الرياض

وكل كلمة تقبل (ال)

الفعل/ ما دل على حدث مُقترن بزمن مثل (يقرأ درسَ أكتب)

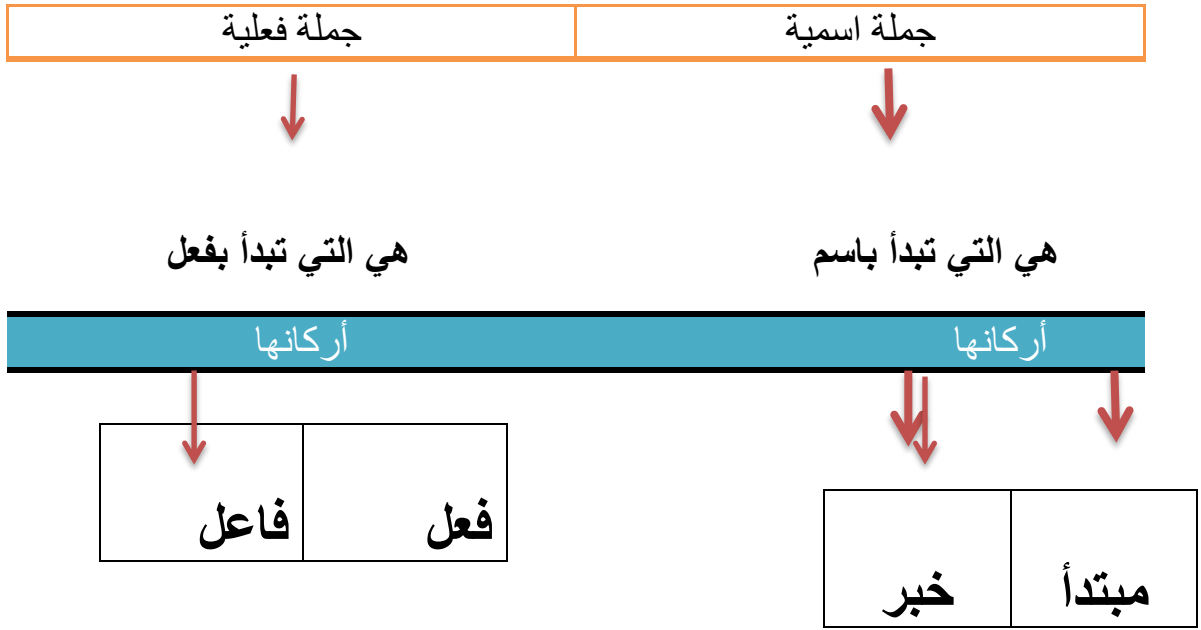
الحرف / ما لا يدل على معنى في نفسه إنما يتضح معناه مع غيره

مثل : في - على - إلى - لا - إلا

| اسم | فعل | حرف |
|------|------|-----|
| محمد | يأكل | من |
| هند | كتب | عن |

٢ / الوظيفة النحوية

أنواع الجملة



الفعل والفاعل
سيتم تدريسه الفصل
الدراسي الثاني بإذن الله

المبتدأ والخبر دائماً
مرفوعان بالضمة

نماذج إعرابية

١/ الأمطار غزيرة

| إعرابها | الكلمة |
|--|---------|
| مبتدأ مرفوع وعلامة رفعه الضمة الظاهرة على آخره | الأمطار |
| خبر مرفوع وعلامة رفعه الضمة الظاهرة على آخره | غزيرة |

٢/ العامل نشيط

| إعرابها | الكلمة |
|--|--------|
| مبتدأ مرفوع وعلامة رفعه الضمة الظاهرة على آخره | العامل |
| خبر مرفوع وعلامة رفعه الضمة الظاهرة على آخره | نشيط |

٣/ البيئة ثروة

| إعرابها | الكلمة |
|--|--------|
| مبتدأ مرفوع وعلامة رفعه الضمة الظاهرة على آخره | البيئة |
| خبر مرفوع وعلامة رفعه الضمة الظاهرة على آخره | ثروة |

تم بحمد الله

لا تتسوني ووالداي من صالح دعائكم