

تم تحميل وعرض المادة من



موقع مادتي هو موقع تعليمي يعمل على مساعدة المعلمين والطلاب وأولياء الأمور في تقديم حلول الكتب المدرسية والاختبارات وشرح الدروس والملاحظات والتحاير وتوزيع المنهج لكل المراحل الدراسية بشكل واضح وسهل مجاناً بتصفح وعرض مباشر أونلاين وتحميل على موقع مادتي

حمل تطبيق مادتي ليصلك كل جديد



### (اختبار الفترة الأولى)

اسم الطالبة: ..... الصف: .....

السؤال الأول : اكتب المصطلح العلمي المناسب أمام كل عبارة من العبارات التالية :

- 1- (.....) مادة صلبة غير عضوية موجودة في الطبيعة
- 2- (.....) هي نوع صخور الرسوبية تتكون عندما تموت المخلوقات الحية وترسب بقاياها
- 3- (.....) هو الفتات الناعم الملون الذي ينتج عن حك المعدن بلوح الخدش
- 4- (.....) معدن نادر قابل للقص والصفل
- 5- (.....) هو معدن يحوي على ما يكفي من مادة مفيدة يمكن بيعها وتحقيق أرباح منها
- 6- (.....) هي وصف لآليات تحول الصخر من نوع الى اخر
- 7- (.....) هي بقايا او اثار حيوان كان يعيش في الماضي
- 8- (.....) هي وصف لشكل العام لصخر ويشمل حجم وشكل وطريقة ترتيب بلورات المعادن

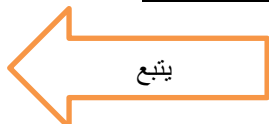
السؤال الثاني عددي :

1- عددي ثلاثة من الخصائص المشتركة للمعادن :

- 1- .....
- 2- .....
- 3- .....
- 2- عددي أنواع الصخور :
- 1- .....
- 2- .....
- 3- .....

السؤال الثالث : صلي العامود (أ) بما يناسبه من العامود (ب)

(ب)	(أ)
الصخور التي تتكون من فتات الصخور او الأصداف او حبيبات المعادن	البلورة
من الأمثلة على صخور متكونه من بقايا نباتات متراكمة	الانفصام
من الأمثلة على المعادن التي لها خاصية المكسر	الصخور الفتاتية
المادة الصلبة التي تتكون من ذرات مرتبة بشكل منتظم ومتكرر	الصخور الكيميائية
هي معدن يوجد مناطق ضعف داخل ترتيب ذراته	الفحم
هي الصخور التي تتكون عندما يتبخر ماء البحر الغني بالمعادن	الكوارتز

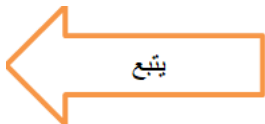


السؤال الرابع : ضع إشارة ( √ ) امام العبارة الصحيحة وإشارة ( X ) امام العبارة الخاطئة فيما يلي :

- 1- تختلف المعادن في درجة قساوتها ( )
- 2- يتشكل الصهري الصخري عندما يخرج على سطح الأرض عن طريق التبريد البطيء ( )
- 3- يسمى الصهري الصخري الموجود في باطن الأرض صهارة ( )
- 4- يستخدم معدن النحاس في الأجهزة الكهربائية والالكترونية ( )
- 5- الصخور النارية الجوفية تكون بلورات المعادن المتشكلة فيها صغيره ( )
- 6- من أدلة تشكيل المعادن هي حجم البلورات ( )
- 7- من طرق تشكيل المعادن هي ترسيب المحاليل المشبعه بالمعادن ( )
- 8- من الأمثلة على الصخور العضوية المتكونة في البحار هي الفحم ( )

السؤال الخامس : أجبني عن الأسئلة التالية بوضع دائرة حول الإجابة الصحيحة :

- 1- لتعرف على أنواع الصخور الرسوبية الفتاتية ينبغي التدقيق في ..... الحبيبات  
أ- لون      ب- حجم      ج- ملمس      د- شكل
- 2- أي أنواع الصخور التالية طبقاتها المتتالية تشبه الأوراق :  
أ- المنورقة      ب- النارية      ج- العضوية      د- الكيميائية
- 3- أي أنواع الصخور التالية يتكون نتيجة تبريد الصهارة في باطن الأرض :  
أ- النارية      ب- الرسوبية      ج- الأحافير      د- العضوية
- 4- أي مما يلي يعد من خصائص المعادن :  
أ- اللون      ب- التبريد البطيء      ج- التبريد السريع      د- التبخر
- 5- من ادلة تشكيل المعادن هي :  
أ- مظهره      ب- درجة الحرارة      ج- لونه      د- ملمسه
- 6- أي أنواع الصخور التالية تتكون تحت سطح الأرض ويجب ان تكون تحت ضغط كبير ودرجة حراره عالية :  
أ- الفتاتية      ب- العضوية      ج- الأحافير      د- المتحولة
- 7- أي أنواع المعادن يعتبر معدن نادر ويستخدم في صناعة الحلي :  
أ- الأحجار الكريمة      ب- الكوارتز      ج- الجرافيت      د- الرمل
- 8- أي مما يلي من طرق تشكيل المعادن :  
أ- التبخر      ب- الانفصام      ج- التبلور      د- القساوة
- 9- من طرق تشكل الصخور النارية السطحية :  
أ- ثوران البركاني      ب- الاحافير      ج- الامطار      د- الرياح
- 10- أي المعادن التالية تستخدم في الألواح والتوصيلات الكهربائية في المنازل والسيارات:  
أ- النحاس      ب- الكوارتز      ج- الرخام      د- الرمل



السؤال السادس : قارني بين الصخور المتورقة والغير متورقة:

من حيث	الصخور المتورقة	الصخور الغير متورقة
الشكل		
مدى وضوح حبيبات المعادن		

انتهت الأسئلة

اختبار مادة العلوم الفترة الأولى للصف الأول متوسط لعام ١٤٤٤هـ

الاسم :

الصف : 1 /

السؤال الأول : اختاري الإجابة الصحيحة مما يأتي:

- 1- مادة صلبة غير عضوية موجودة في الطبيعه  
أ- المعدن  
ب- الصخر  
ج- الخام  
د- الازهار
- 2- معنى غير عضوية بالنسبه للمعدن  
أ- تنشأ من نبات وحيوان  
ب- لاتنشأ من نبات وحيوان  
ج- ليست مادة  
د- ليست بلورة
- 3- حتى الان تم التعرف على اكثر من ..... معدن  
أ- 300  
ب- 3500  
ج- 400  
د- 4000
- 4- المعدن المستخدم في صناعة الزجاج يسمى.....  
أ- جرانيت  
ب- الجالينا  
ج- فلوريت  
د- كوارتز
- 5- اذا وصل الصهير الصخري الى سطح الأرض فانه يطلق عليه اسم.....  
أ- صهارة  
ب- تبخير  
ج- اللابة  
د- فتات الصخور
- 6- وجود بلورات معدنية كبيرة مرتبطة معا باحكام دليل على تكون الصخر نتيجة عملية .....  
أ- تبريد سريع للابة  
ب- تبريد سريع للصهارة  
ج- تبريد بطيء للصهارة  
د- ترسيب
- 7- معدن البيريت يتشكل من بلورات .....  
أ- خماسية الاوجة  
ب- سداسية الاوجة  
ج- رباعية الاوجة  
د- ثلاثية الاوجة
- 8- المعادن التي تنفصل لدى تجزنتها الى قطع ذات سطوح ناعمه وعاكسة للضوء تحمل خاصية ..  
أ- المكسر  
ب- المخدش  
ج- الانفصام  
د- القساوة
- 9- معدن يطلق عليه ذهب المغفلين بسبب .....  
أ- سطحه الناعم  
ب- لونه الأصفر  
ج- قساوته  
د- شكله
- 10- المعدن الأقل قساوة حسب تصنيف موهس ...  
أ- الجبس  
ب- التلك  
ج- فلبسبار  
د- كورندم
- 11- تتكون الصخور ..... نتيجة تبريد الصخور المصهورة في باطن الأرض.....  
أ- الرسوبيه الفتاتية  
ب- النارية  
ج- الرسوبيه الكيميائية  
د- المتحولة
- 12- المغنسيوم المستخدم في الفيتامينات من معدن .....  
أ- الدولميت  
ب- الكربون  
ج- جارنت  
د- هورنبلاند

- 13- إذا احتوى الصهير الصخري على نسبة عالية من السليكا ونسب قليلة من الحديد والمغنيسيوم والكالسيوم يسمى صخر.....
- أ- بازلتيه      ب- جرانيتية      ج- كونجولوميرات      د-
- طينيه
- 14- الشكل العام للصخر ويشمل حجم وشكل وطريقة ترتيب البلورات يسمى.....
- أ- دورة الصخر      ب- الشكل البلوري      ج- النسيج الصخري      د-
- الاحفورة
- 15- الحرارة والضغط العاليان يمكن ان يسببا تحول صخر الجرانيت الى صخر.....
- أ- الرخام      ب- الكوارتيزت      ج- الناييس      د-
- الفيليت
- 16- يتطلب جمع ادلة عن مكونات باطن الأرض دراسة.....
- أ- البراكين      ج- المحيطات      ج- الحيوانات والنباتات      د-
- الزلازل
- 17- يسمى النطاق الأكبر في باطن الأرض.....
- أ- اللب الخارجي      ب- الستار      ج- اللب الداخلي      د- القشرة
- 18- جميع ماياتي أمواج زلزالية ماعدا.....
- أ- الأولية      ب- السطحية      ج- الثانوية      د-
- المتوسطة
- 19- جبال تتكون من كتلة صخرية ضخمة ومنفصلة عن الصخور المجاورة بصدوع.....
- أ- كتل ناهضة      ب- كتل متصدعة      ج- كتل مطوية      د- كتل
- بركانية
- 20- ماالذي يغير الصخر الرسوبي الى صخر متحول.....
- أ- التجوية والتعرية      ب- الحرارة والضغط      ج- الانصهار      د- التراص
- والتماسك
- س 2 / اجيبي بصواب ام خطأ امام العبارات التالية :
- 21- تتحرك الصفائح متباعدة نتيجة قوى القص التي تؤثر فيها في اتجاهين متعاكسين ( )
- 22- عند الانتقال من سطح الأرض الى باطن الأرض فان الحرارة تزداد ( )

انتهت الأسئلة

اختبار مادة العلوم للصف الأول متوسط (الفترة الأولى)

الاسم: ..... الصف: .....

السؤال الأول: أ- اكتبى المصطلح العلمى المناسب فيما يلى:

- 1- مادة صلبة غير عضوية موجودة في الطبيعة ( )
- 2- معدن نادر قابل للقص والصفل ( )
- 3- كسور كبيرة في الصخور بفعل حركتها ( )
- 4- بقايا آثار حيوان أو نبات كان يعيش في الماضي ( )
- 5- الفتات الناعم الملون الذي ينتج عن حك المعدن بلوح الخدش ( )

ب) أكملى الفراغات التالية:

1- تنشأ الصفائح المتحاذية بسبب قوى ..... وتسمى الحدود بين الصفيحتين حدوداً .....

2- من خصائص المعدن ..... و.....

3- تنقسم الصخور النارية الى قسمين هما ..... و.....

السؤال الثانى: أ-ضعى علامة (صح) أو (خطأ) أمام العبارات التالية:

- 1- تختلف المعادن في مقدار القساوة ( )
- 2- يتكون الفحم من بقايا نباتية ( )
- 3- تتكون الصخور المتورقة من طبقات متتالية ( )
- 4- تتميز الصخور الجوفية الجرانيتية بأنها غامقة اللون ( )
- 5- يمكن أن تتحول الصخور من نوع الى آخر ( )
- 6- تتشكل بلورات الملح بواسطة عملية الترسيب ( )
- 7- المعادن التي لها خاصية المكسر تتميز بسطوح ناعمة منتظمة عاكسة للضوء ( )

ب) اختارى الإجابة الصحيحة فجمائلى:

1- أى العبارات التالية ينطبق على المادة التي تعد معدناً:

- أ- تكون عضوية      ب- تكون زجاجية

ب- ج- تكون حجرا كريما د - توجد في الطبيعة  
2- ما نوع الصخور التي تنتج عن انفجار البراكين؟

أ- فتاتية ب- عضوية  
ج- ورقية د- سطحية

3- مم تتكون الصخور عادة؟

أ- قطع صغيرة ب- معادن  
ج- و قود أحفوري د- تورق

4- أي العبارات التالية ينطبق على تشكل الصخور الفتاتية؟

أ- تتكون من حبيبات صخور موجودة أصلا  
ب- تتكون من اللابة

ج- تتكون بواسطة التبخر

د- تتكون من بقايا النباتات

6- صفائح الأرض هي قطع من:

أ- الغلاف الصخري ب- اللب الداخلي  
ج- الغلاف اللدن د- الوشاح

7- أي أجزاء الأرض أكبر؟

أ- القشرة ب- الستار

ج- اللب الداخلي د- اللب الخارجي

8- أي القوى تسبب تباعد الصفائح؟

أ- الشد ب- القص

ج- الضغط د- التوازن

ت- علي: يسمى معدن البيريت بذهب المغفلين؟

انتهت الأسئلة

موقع مادتي



اختبار منتصف الفصل الدراسي الثاني للعام الدراسي ١٤٤٥ هـ

الصف: أول متوسط المادة: علوم الشعبة: التاريخ: / / ١٤٤٥ هـ اليوم:

اسم الطالب/ة: .....

السؤال الأول: أ- ضلل/ بي كلمة صح أو خطأ لكل فقرة من الفقرات الآتية:

المعادن التي يمكن قصها وصقلها لإعطائها مظهرًا جميلًا تسمى بالخامات.	صح <input type="radio"/>	خطأ <input type="radio"/>	١
الخاصية المعدنية التي تميز معدن الكوارتز عندما يتكسر إلى قطع ذات سطوح خشنة هي المكسر.	صح <input type="radio"/>	خطأ <input type="radio"/>	٢
البريق وصف لكيفية انعكاس الضوء عن سطح المعدن.	صح <input type="radio"/>	خطأ <input type="radio"/>	٣
الطباشير والفحم تُعدّ مثالاً على الصخور الرسوبية الكيميائية.	صح <input type="radio"/>	خطأ <input type="radio"/>	٤
تسمى الصخور النارية الجوفية الفاتحة اللون، التي تحتوي على نسب عالية من السليكا بالجرانيت.	صح <input type="radio"/>	خطأ <input type="radio"/>	٥
توضح دورة الصخر كيف يُعاد تدوير الصخر وتحوّله من نوع إلى آخر.	صح <input type="radio"/>	خطأ <input type="radio"/>	٦
تسمى القطع التي تتألف من القشرة الأرضية والجزء العلوي من الستار بالغلاف اللدن.	صح <input type="radio"/>	خطأ <input type="radio"/>	٧
تكونت الجبال المطوية نتيجة ثني طبقات صخرية عند تعرضها لقوى ضغط.	صح <input type="radio"/>	خطأ <input type="radio"/>	٨
عندما تتغير المكونات الكيميائية للصخور فهذا يعني حدوث تجوية كيميائية لها.	صح <input type="radio"/>	خطأ <input type="radio"/>	٩

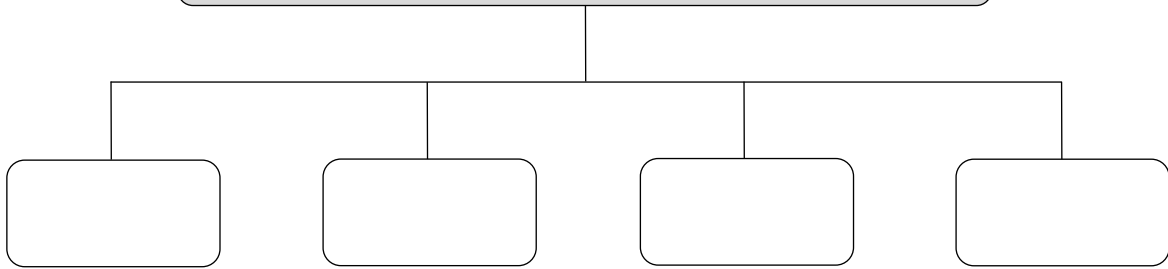
السؤال الأول: ب- قارن/ بي بين المعدن والصخر من حيث المفهوم

الصخر	وجه المقارنة	المعدن
	المفهوم	

السؤال الثاني: أ- ظلل/ ي حرف الإجابة الصحيحة لكل فقرة من الفقرات التالية:

..... هو صخر ناري يتشكل على سطح الأرض.	١
أ) الصخر الجوفي      ب) الصخر السطحي      ج) الصخر المتورق      د) الصخر غير المتورق	
..... مواد ينبغي تعدينها وصهرها وتنقيتها قبل تصنيعها إلى مواد مفيدة.	٢
أ) الخامات      ب) الأحجار الكريمة      ج) الرواسب      د) الصخور	
تتكون ..... نتيجة تبخر المحاليل .	٣
أ) الصخور العضوية      ب) الصخور الفتاتية      ج) الصخور الكيميائية      د) الصخور السطحية	
قام العالم السويدي موهس بتصنيف المعادن حسب .....	٤
أ) لمعائنها      ب) شكلها البلوري      ج) لونها      د) قساوتها	
..... صخور متحولة ليس لها طبقات وأشربة متتالية، مثل: الكوارتزيت، والرخام .	٥
أ) الصخور المتورقة      ب) الصخور الغير متورقة      ج) الصخور الرسوبية      د) الصخور النارية	
تحدث عملية ..... عندما تنزلق صفيحة كثافتها أكبر أسفل صفيحة كثافتها أقل .	٦
أ) تقارب الصفائح      ب) تباعد الصفائح      ج) غوص الصفائح      د) تصادم الصفائح	
..... حركة بطيئة للرسوبيات على المنحدرات نحو الأسفل .	٧
أ) الزحف      ب) السقوط      ج) التدفق الطبقي      د) انزلاق صخري	
تفاعل الماء مع ثاني أكسيد الكربون الموجود في الهواء أو التربة يتكون .....	٨
أ) غاز الكربونيك      ب) حمض الكربونيك      ج) غاز الأكسجين      د) حمض الستريك	

السؤال الثاني: ب- عدد/ ي أربعة فقط من العوامل المؤثرة في تكوّن التربة



انتهت الأسئلة

معلم/ة المادة:

## اختبار منتصف الفصل الدراسي الثاني للعام الدراسي ١٤٤٥ هـ

الصف: أول متوسط المادة: علوم الشعبة: التاريخ: / / ١٤٤٥ هـ اليوم:

اسم الطالب/ة: .....

السؤال الأول: أ- ضلل/ي كلمة صح أو خطأ لكل فقرة من الفقرات الآتية:

١	المعادن التي يمكن قصها وصقلها لإعطائها مظهرًا جميلًا تسمى بالخامات.	<input type="radio"/> صح	<input type="radio"/> خطأ
٢	الخاصية المعدنية التي تميز معدن الكوارتز عندما يتكسر إلى قطع ذات سطوح خشنة هي المكسر.	<input type="radio"/> صح	<input type="radio"/> خطأ
٣	البريق وصف لكيفية انعكاس الضوء عن سطح المعدن.	<input type="radio"/> صح	<input type="radio"/> خطأ
٤	الطباشير والفحم تُعدّ مثالاً على الصخور الرسوبية الكيميائية.	<input type="radio"/> صح	<input type="radio"/> خطأ
٥	تسمى الصخور النارية الجوفية الفاتحة اللون، التي تحتوي على نسب عالية من السليكا بالجرانيت.	<input type="radio"/> صح	<input type="radio"/> خطأ
٦	توضح دورة الصخر كيف يُعاد تدوير الصخر وتحوّله من نوع إلى آخر.	<input type="radio"/> صح	<input type="radio"/> خطأ
٧	تسمى القطع التي تتألف من القشرة الأرضية والجزء العلوي من الستار بالغلاف اللدن.	<input type="radio"/> صح	<input type="radio"/> خطأ
٨	تكونت الجبال المطوية نتيجة ثني طبقات صخرية عند تعرضها لقوى ضغط.	<input type="radio"/> صح	<input type="radio"/> خطأ
٩	عندما تتغير المكونات الكيميائية للصخور فهذا يعني حدوث تجوية كيميائية لها.	<input type="radio"/> صح	<input type="radio"/> خطأ

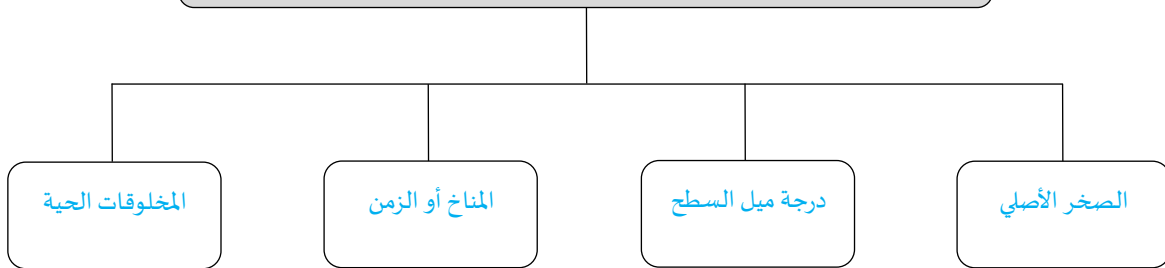
السؤال الأول: ب- قارن/ي بين المعدن والصخر من حيث المفهوم

الصخر	وجه المقارنة	المعدن
الصخور مواد تتكون من معدنين أو أكثر	المفهوم	مواد صلبة غير عضوية توجد في الطبيعة

السؤال الثاني: أ- ظلل/ ي حرف الإجابة الصحيحة لكل فقرة من الفقرات التالية:

١	هو صخر ناري يتشكل على سطح الأرض.	أ) الصخر الجوفي	ب) الصخر السطحي	ج) الصخر المتورق	د) الصخر غير المتورق
٢	مواد ينبغي تعدينها وصهرها وتنقيتها قبل تصنيعها إلى مواد مفيدة.	أ) الخامات	ب) الأحجار الكريمة	ج) الرواسب	د) الصخور
٣	تتكون ..... نتيجة تبخر المحاليل .	أ) الصخور العضوية	ب) الصخور الفتاتية	ج) الصخور الكيميائية	د) الصخور السطحية
٤	قام العالم السويدي موهس بتصنيف المعادن حسب .....	أ) لمعائها	ب) شكلها البلوري	ج) لونها	د) قساوتها
٥	صخور متحولة ليس لها طبقات وأشرطة متتالية، مثل: الكوارتزيت، والرخام .	أ) الصخور المتورقة	ب) الصخور الغير متورقة	ج) الصخور الرسوبية	د) الصخور النارية
٦	تحدث عملية ..... عندما تنزلق صفيحة كثافتها أكبر أسفل صفيحة كثافتها أقل .	أ) تقارب الصفائح	ب) تباعد الصفائح	ج) غوص الصفائح	د) تصادم الصفائح
٧	..... حركة بطيئة للرسوبيات على المنحدرات نحو الأسفل .	أ) الزحف	ب) السقوط	ج) التدفق الطبقي	د) انزلاق صخري
٨	تفاعل الماء مع ثاني أكسيد الكربون الموجود في الهواء أو التربة يتكون .....	أ) غاز الكربونيك	ب) حمض الكربونيك	ج) غاز الأكسجين	د) حمض الستريك

السؤال الثاني: ب- عدد/ ي أربعة فقط من العوامل المؤثرة في تكوّن التربة



انتهت الأسئلة

معلم/ة المادة: