

تم تحميل وعرض المادة من



موقع مادتي هو موقع تعليمي يعمل على مساعدة المعلمين والطلاب وأولياء الأمور في تقديم حلول الكتب المدرسية والاختبارات وشرح الدروس والملاحظات والتحاير وتوزيع المنهج لكل المراحل الدراسية بشكل واضح وسهل مجاناً بتصفح وعرض مباشر أونلاين وتحميل على موقع مادتي

حمل تطبيق مادتي ليصلك كل جديد



مراجعة مهمة تساعد على الفهم والاستيعاب ولكنها لاتغني عن الكتاب المدرسي-العلوم- الثاني متوسط

(اختاري الإجابة الصحيحة)

| | | | | | |
|----|--|--------------------------------------|-------------------------------|--|-----------------------|
| ١ | مالذي يتكون في الدم لمحاربة مولدات الضد ؟ | أ-مسببات المرض | ب-الأجسام المضادة | ج-الهرمونات | د-الأنسولين |
| ٢ | أي ممايلي ليس صحيحاً فيما يتعلق بالحساسية ؟ | أ-الغبار مثير للحساسية عند بعض الناس | ب-ينتج الجسم مضادات للهستامين | ج-ادماغ العيون من تفاعلاتها | د-جميع ماسبق |
| ٣ | أي الأمراض التالية غير معد | أ-الأنفلونزا | ب-السكري | ج-المالاريا | د-الزهري |
| ٤ | أي ممايلي يعد طريقه للحصول على المناعة الطبيعية ؟ | أ-التطعيم | ب-المصل | ج-المضاد الحيوي | د-جميع ماسبق |
| ٥ | جزئيات معقده لاتنتمي للجسم ؟ | أ-الأجسام المضادة | ب-الهرمونات | ج-مولد الضد | د-جميع ماسبق |
| ٦ | حددي أي مرض ممايلي سببه بكتيري ؟ | أ-السرطان | ب-السكري | ج-الحساسية | د-السيلان |
| ٧ | أي ممايلي ليس صحيحاً فيما يتعلق بنقص المناعة HIV ؟ | أ-هو بكتيريا تعيش في الدم | ب-يدمر جهاز المناعة | ج-يمكن أن ينتقل عن طريق الإتصال الجنسي | د- جميع ماسبق |
| ٨ | مرض يصيب خلايا الدم الحمراء وتصبح غير قادره على نقل الأوكسجين ؟ | أ-اللوكيميا | ب-ضغط الدم | ج-الأنيميا | د-الإيدز |
| ٩ | أجزاء خلوية غير منتظمة الشكل تساعد على تجلط الدم؟ | أ-الصفائح الدموية | ب-البلازما | ج-خلايا الدم البيضاء | د- خلايا الدم الحمراء |
| ١٠ | أي الأعضاء التالية عضو ملحق بالقناة الهضمية ؟ | أ-الضم | ب-الكبد | ج-المعدة | د-الأمعاء |
| ١١ | أين يكون ضغط الدم أكبر ما يمكن ؟ | أ-الشعيرات الدموية | ب-الأوردة | ج-الشرايين | د-الأوعية اللمفية |
| ١٢ | إذا تم نقل دم إلى شخص فصيلة دمه B من شخص فصيلة دمه A ماذا يحدث ؟ | أ-يستقبل | ب-يحدث جلطه ويموت | ج-لايحدث شيء | د-جميع ماسبق |
| ١٣ | أصيب شخص في حادث واحتاج إلى نقل دم مانوع الفصيلة التي تنقل له علماً بأن فصيلة دمه هي A ؟ | أ-(A-O) | ب-(AB-O) | ج-(A-AB-O) | د-(B) |
| ١٤ | أي الأمراض التالية يسببه التدخين ؟ | أ-السكري | ب-التهاب المثانة | ج-سرطان الرئة | د-القولون |
| ١٥ | أنبوب يمر من خلاله الطعام والهواء والسوائل ؟ | أ-القصبة الهوائية | ب-الحويصلات الهوائية | ج-البلعوم | د- جميع ماسبق |
| ١٦ | مجموعة أكياس ذات جدران رقيقة تشبه عناقيد العنب ؟ | أ-الخملات | ب-الحويصلات الهوائية | ج-القصبة الهوائية | د-الحالب |

| | | | | | |
|----|--|---------------------------|-----------------------|------------------------|-----------------|
| ١٧ | أي مما يلي ينقبض عند الشهيق ويتحرك إلى اسفل ؟ | أ- الحجاب الحاجز | ب- القصبة الهوائية | ج- الشعبتان الهوائيتان | د- الحويصلات |
| ١٨ | أي المواد التالية لا يتم إعادة امتصاصها بعد مرورها بالكلية ؟ | أ- الأملاح | ب- السكر | ج- الفضلات | د- الماء |
| ١٩ | يبطن التجويف الأنفي غدد مخاطية تفرز المخاط وظيفته ؟ | أ- التقاط الشوائب | ب- التنفس | ج- مرور الهواء | د- البلع |
| ٢٠ | الجزء المسئول عن ترشيح البول في الكلية ؟ | أ- الحالب | ب- النيفرون | ج- المثانة | د- الأكليل |
| ٢١ | يحمل الدم النواتج المطروحة من نشاط الخلية إلى | أ- المعدة | ب- الأمعاء | ج- الكليتين | د- القلب |
| ٢٢ | الأوعية الدموية التي تحمل الدم بعيداً عن القلب هي ؟ | أ- الشرايين | ب- الأوردة | ج- الشعيرات الدموية | د- جميع ماسبق |
| ٢٣ | الدورة هي جريان الدم من القلب إلى الرئتين والعكس | أ- القلبية | ب- الرئوية | ج- الجسمية | د- جميع ماسبق |
| ٢٤ | عندما يتحرك الدم من الأذنين إلى البطن يجب أن يمر عبر | أ- صمام احادي الاتجاه | ب- صمام هالالي | ج- عقدة لمفاوية | د- شعيرات دموية |
| ٢٥ | أين يدخل الدم الغني بأكسجين أولاً ؟ | أ- الأذنين الأيمن | ب- الأذنين الأيسر | ج- البطن الأيمن | د- البطن الأيسر |
| ٢٦ | من أهم مكونات الدم ؟ | أ- خلايا الدم الحمراء | ب- الأمعاء الدقيقة | ج- المعدة | د- العضروف |
| ٢٧ | الشخص الذي يحمل فصيلة دم موجبة فهذا يعني أنه ؟ | أ- ليس لديه العامل الريزي | ب- لديه العامل الريزي | ج- يستقبل أي فصيلة دم | د- جميع ماسبق |
| ٢٨ | الوحدات البنائية للبروتينات هي ؟ | أ- الأحماض الأمينية | ب- الأملاح | ج- الكالسيوم | د- الفيتامينات |
| ٣٠ | يوجد الكالسيوم في ؟ | أ- السمك | ب- الفول | ج- منتجات الحليب | د- الفستق |
| ٣١ | الوجبات التي تحتوي على كمية كبيرة من الكوليسترول تسبب أمراضاً في ؟ | أ- القلب | ب- الدماغ | ج- الكلى | د- العظام |
| ٣٢ | السائل كثيف القوام الناتج عن هضم الطعام في المعدة | أ- الخملات ب | ب- الكيموس | ج- الحركة الدودية | د- جميع ماسبق |
| ٣٣ | أي المواد الغذائية التالية تصنعها البكتيريا في الأمعاء الغليظة ؟ | أ- الفيتامينات | ب- الدهون | ج- الأملاح | د- البروتينات |
| ٣٤ | توجد المفاصل غير المتحركة في الإنسان في ؟ | أ- المرفق ب | ب- الرسغ | ج- الجمجمة | د- العنق |

| | | | | | |
|----|--|---------------------------------|-------------------------------|--------------------------|-----------------------------------|
| ٣٥ | ينتقل السائل العصبي عبر الشق التشابكي ؟ | أ-اعتمادا على الخاصية الأسموزية | ب-عبر الخلايا العصبية الموصلة | ج-عبر جسم الخلية العصبية | د- بواسطة افراز المواد الكيميائية |
| ٣٦ | يتحرك مفصل المرفق للإمام والخلف فهو مفصل من النوع | أ-الرزى | ب-الإنزلاقي | ج-الكروي | د-المحوري |
| ٣٧ | في أثناء المشي على شاطئ رملي شعرت فجأة بألم في قدمك فرفعت قدمك بسرعة وتلقائية يعود ذلك إلى ؟ | أ-الدماغ | ب-الخلية العصبية | ج-الجهاز العصبي الطرفي | د-رد الفعل المنعكس |
| ٣٨ | المطرقة والسندان والركاب من مكونات الأذن | أ-الداخلية | ب-الوسطى | ج-الأذن الخارجية | د-جميع ماسبق |
| ٣٩ | ماذا يغلف أطراف العظام ؟ | أ-الغضروف | ب-العضلات | ج-الأوتار | د-جميع ماسبق |
| ٤٠ | وحدة بناء الجهاز العصبي ؟ | أ-الخلية العصبية | ب-الخلية العصبية | ج-الخلية العظمية | د-جميع ماسبق |
| ٤٥ | أي الفيتامينات التالية تصنع في الجلد ؟ | أ-فيتامين أ | ب-فيتامين ج | ج-فيتامين د | د-فيتامين ب |
| ٤٦ | بعض أعضاء الجسم مرتبطة بعضلات لإرادية مثل ؟ | أ-القلب | ب-الفخذ | ج-اليد | د-عضلة الساق |
| ٤٧ | طبقة الجلد التي تعمل على عزل الجسم هي ؟ | أ-البشرة | ب-الأدمة | ج-الطبقة الدهنية | د-الأوعية الدموية |
| ٤٨ | تتم حركة اليد بفعل زوج من العضلات الهيكلية تعمل معاً فعند انقباض إحدى العضلتين فالأخرى ؟ | أ-تنقبض | ب-تنبسط | ج-تنقبض ثم تنبسط | د-جميع ماسبق |
| ٤٩ | ترتبط العضلات بالعظام عن طريق ؟ | أ-الأربطة | ب-الأوتار | ج-الخيوط | د-جميع ماسبق |
| ٥٠ | مانوع النسيج العضلي في الأمعاء؟ | أ-ملساء غير مخططة لإرادية | ب-ملساء مخططة لإرادية | ج-مخططة هيكلية | د-غير مخططة وملساء إرادية |
| ٥١ | هي صبغة كيميائية تكسب الجلد لونه ؟ | أ-الجوانين | ب-الهيموجلوبين | ج-الميلانين | د-الأدينين |
| ٥٢ | كيس عضلي جدارانه سميكته تنمو فيه البويضه المخصبة وتتطور حتى تصبح جنين ؟ | أ-الرحم | ب-الأمينيوني | ج-قناة البيض | د-المهبل |
| ٥٣ | في أي أجزاء الجهاز التناسلي الأنثوي تتم عملية الأخصاب ؟ | أ-قناة البيض | ب-الرحم | ج-المهبل | د-المبيض |
| ٥٤ | يستطيع التحكم بالإخراج ونطق الكلمات البسيطة هي مرحلة | أ-الطفولة المبكرة | ب-الطفولة | ج-الرشد | د-جميع ماسبق |
| ٥٥ | الهرمونات التي تنظم عمل الجهاز التناسلي عند الإناث ؟ | أ-البروجسترون | ب-التستوستيرون | ج-الميلاتونين | د-الميلانين |

مراجعة مهمة تساعد على الفهم والإستيعاب ولكنها لاتغني عن الكتاب المدرسي

أكمل الفراغات التالية :

- ١-تتكون خلايا الدم الحمراء فيالعديد من العظام . (نخاع)
- ٢-يزود الجهاز التنفسي الجسم بغاز (الأكسجين)
- ٣-يحدث داخل الرئتين تبادل الأكسجين وثنائي أكسيد الكربون بينوالشعيرات الدموية .(الحويصلات الهوائية)
- ٤-يخضع الأشخاص لغسيل الكلى عندما تتعطل كلا (الكليتين)
- ٥-سائل نسيجي موجود داخل الشعيرات اللمفية ويعرف ب..... (اللمف)
- ٦- الخلايا التي تعمل على مهاجمة الفيروسات والأجسام الغريبة التي تغزو الجسم هي (خلايا الدم البيضاء)
- ٧-ماده غذائية يمكن الحصول عليها عند التغذية على اللحوم (البروتينات)
- ٨-كيس عضلي يتمدد عند دخول الطعام إليه من المريء (المعدة)
- ٩- تحتوي الأمعاء الدقيقة على انثناءات أصبعية الشكل تسمى (الخملات)
- ١٠- تسمى الانقباضات العضلية التي تحرك الطعام خلال القناة الهضمية بالحركة (الدودية)
- ١١- الأمعاء الغليظة تمتص الماء من الطعام غير المهضوم وبذلك يعيد الجسم كميات كبيرة من الماء فيحافظ على (الاتزان الداخلي)
- ١٢-نوع من البروتينات تسرع معدل التفاعلات الكيميائية في الجسم (الأنزيمات)
- ١٣- ينظم جهاز الغدد الصماء مستوى الهرمونات في الجسم بواسطة نظام (التغذية الراجعة السلبي)
- ١٤- غشاء رقيق للحماية يتشكل حول الجنين ويسمى (الكيس الرهلي)
- ١٥-يغلف سطح العظم الحي غشاء صلب يسمى (السمحاق)
- ١٦- طور العلم لويس باستور عملية التي تقتل بعض أنواع البكتيريا . (البستره)
- ١٧- تحتاج خلايا العظام في جسم الإنسان على فيتامين حتى تستطيع امتصاص الكالسيوم (فيتامين د)
- ١٨- الأجهزة المسئولة عن اخراج الماء الزائد عن حاجة الجسم والأملاح هي (الجلد والجهاز البولي)
- ١٩- الكافيين ماده منبهة تؤثر على أنشطة الجهاز العصبي حيثو..... (تزيد من إنتاج البول وتزيد من ضربات القلب)
- ٢٠- مستقبلات التذوق الرئيسية الموجودة على اللسان تسمىز الذوقية . (البراعم)
- ٢١- هي أمراض تنتشر بواسطة الماء والهواء والغذاء والتلامس والمخلوقات الحية تسمى (الأمراض المعدية)

ضعي كلمة صح أمام العبارة الصحيحة وكلمة خطأ أمام العبارة الخاطئة :

- ١- الأدمة هي طبقه من الخلايا توجد أسفل البشرة وهي أسمك من البشرة وتحتوي على الأوعية الدموية والغدد العرقية وتراكيب أخرى [صح]
- ٢- عندما يجرح الجلد فإن المخلوقات الحية المسببة للأمراض تستطيع الدخول إلى جسم المصاب بسرعة مما يسبب الإصابة بالعدوى [صح]
- ٣- يعمل الهيكل العظمي والعضلات معاً لحركة الجسم كالروافع [صح]
- ٤- تمتاز العضلات القلبية بأنها عضلات لإرادية تعمل على تحريك العظام [خطأ]
- ٥- يفضل التنفس عبر الفم من التنفس عبر الأنف [خطأ]
- ٦- اللوكيميا مرض يصيب خلايا الدم الحمراء [خطأ]
- ٧- الدورة الجسمية يتحرك فيها الدم الفقير بالأكسجين إلى جميع الأعضاء ماعدا القلب والرئتين [خطأ]
- ٨- يحدث في المعدة هضم كيميائي فقط [خطأ]
- ٩- يمر الطعام في أثناء عبوره القناة الهضمية في الجسم بخمس مراحل رئيسية [خطأ]
- ١٠- الدهون هي المصدر الرئيس للطاقة [خطأ]
- ١١- الهضم الميكانيكي هو مضغ الطعام وخلطه [صح]
- ١٢- المناعة الصناعية لاتدوم طويلاً [صح]
- ١٣- الحساسية تحفز افراز الهيستامين [صح]
- ١٤- المناعة الإصطناعية هي مناعة تحدث عندما تأتي الأجسام المضادة من مصدر آخر [صح]
- ١٥- الحساسية هي تفاعل جهاز المناعة بشدة ضد المواد الغريبة [صح]
- ١٦- تؤدي الهرمونات إلى زيادة اوتقليل سرعة عمليات خلوية محددة [صح]
- ١٧- يعتبر البلوغ الجنسي أهم أحداث مرحلة الرشد [خطأ]
- ١٨- التوائم المتماثلة ينتجان من بويضه واحده وحيوان منوي واحد [صح]
- ١٩- خليط من الحيوانات المنوية والسائل معاً يسمى السائل المنوي [صح]
- ٢٠- تسمى الفترة الواقعة بين اخصاب البويضة حتى حدوث عملية الولادة الحمل [صح]
- ٢١- تمكنا خلايا المخاريط في شبكية العين من رؤية الضوء الباهت [خطأ]

رتبي مراحل دورة الحيض :

(يزداد سمك بطانة الرحم - تحدث عملية الإباضة - يبدأ تدفق الدم - تتحطم بطانة الرحم إذا لم تلتقح البويضة)

١- يبدأ تدفق الدم

٢- يزداد سمك بطانة الرحم

٣- تحدث عملية الإباضة

٤- تتحطم بطانة الرحم إذا لم تلتقح البويضة

-رتبي الأعضاء التي يسلكها الهواء في الجهاز التنفسي من خارج الجسم إلى الداخل

(حويصلات هوائية - البلعوم - قصيبات هوائية - شعيرات دموية - الحنجرة - الأنف - القصبة الهوائية)

١- الأنف

٢- البلعوم

٣- الحنجرة

٤- القصبة الهوائية

٥- القصيبات الهوائية

٦- الحويصلات الهوائية

٧- الشعيرات الدموية

أ. اقرني محتويات العمود الأول مع ما يناسبها من العمود الثاني

| | | | |
|-----------------|-------|--|---|
| الغدة الدرقية | (٤) | تنظم نمط النوم والاستيقاظ لدى الإنسان | ١ |
| الغدة النخامية | (٣) | تنظم مستوى السكر في الدم | ٢ |
| غدة البنكرياس | (٢) | تسيطر على معظم النشاطات الحيوية في الجسم | ٣ |
| الغدة الصنوبرية | (١) | تنظم عمليات الأيض وتتحكم في ترسيبات أيونات الكالسيوم في العظام | ٤ |

-وضحي ماذا يحدث عندما تتعطل أعضاء الجهاز البولي ؟

١- تتلف الكلى ٢- تتراكم الفضلات

عددي وظائف الدم ؟

- ١-نقل الأوكسجين من الرئتين إلى خلايا الجسم ونقل ثاني أكسيد الكربون من خلايا الجسم إلى الرئتين
- ٢-نقل المواد الغذائية إلى خلايا الجسم
- ٣-نقل الفضلات الناتجة من خلايا الجسم إلى الكليتين
- ٤- منع الإصابة الجرثومية ويساعد على التئام الجروح

عللي / لاتهضم المعدة نفسها بواسطة العصارة الحمضية الهاضمة ؟

بسبب وجود مادة مخاطية تغلف جدار المعدة

عللي / لماذا يطلق على الشخص الذي فصيلة دمه (O) المانح العام ؟

لأنه قادر على منح الدم إلى جميع الفصائل الأخرى

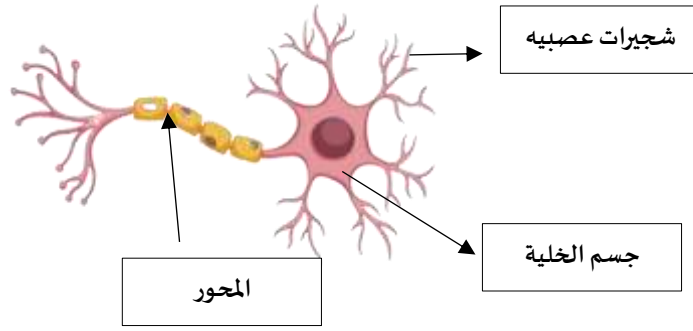
قارني بين الشعيرات الدموية والشرين والأوردة من حيث تعريفها ؟

| التعريف | |
|---|------------------|
| هي أوعية دموية تحمل الدم المؤكسج من القلب إلى أنحاء الجسم | الشرايين |
| هي أوعية دموية تحمل الدم غير المؤكسج من أنحاء الجسم إلى القلب | الأوردة |
| هي أوعية دموية تربط بين الشرايين والأوردة | الشعيرات الدموية |

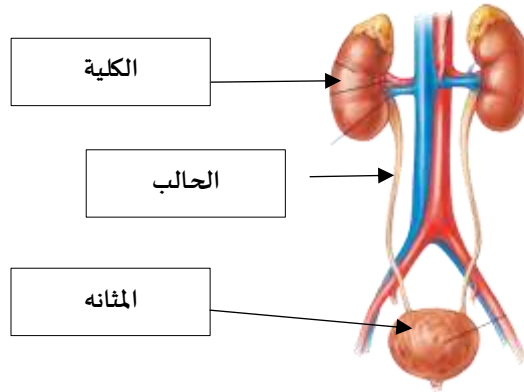
عددي وظائف الجهاز الهيكلي ؟ ٣ فقط

- ١-يعطي الجسم الشكل والدعامه
- ٢-يحمي الأعضاء الداخلية
- ٣-انتاج خلايا الدم من نخاع العظام

(ج) أكمل البيانات على الصورة التالية :



الخلية العصبية



الجزء البولي

انتهى..