

تم تحميل وعرض المادة من



موقع مادتي هو موقع تعليمي يعمل على مساعدة المعلمين والطلاب وأولياء الأمور في تقديم حلول الكتب المدرسية والاختبارات وشرح الدروس والملاحظات والتحاير وتوزيع المنهج لكل المراحل الدراسية بشكل واضح وسهل مجاناً بتصفح وعرض مباشر أونلاين وتحميل على موقع مادتي

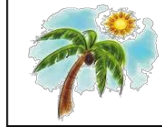
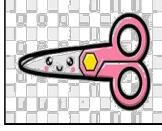
حمل تطبيق مادتي ليصلك كل جديد



التاريخ:	 وزارة التعليم Ministry of Education	المملكة العربية السعودية
المادة: العلوم		وزارة التعليم
الصف: الأول الابتدائي		الإدارة العامة للتعليم بمنطقة
اسم الطالب/ة:		

تقويم ختامي لمهارات علوم الصف الأول – (الفصل الدراسي الثاني) عام ١٤٤٤

السؤال الأول: نضع علامة (صح) تحت الموارد الطبيعية الحية:



السؤال الثاني: نصل كل كلمة بالصورة المناسبة:



الترشيد

صلب

موارد الارض

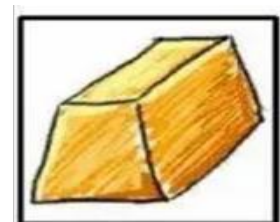
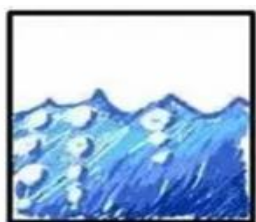
مخلوط

غاز

السؤال الثالث: نحدد الصورة التي تشير إلى تلوث الهواء والماء والتربة:



السؤال الرابع: نكتب تحت كل صورة حالة المادة (صلب, سائل, غاز):



.....

.....

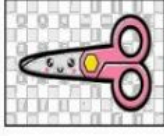
.....

التاريخ:		المملكة العربية السعودية
المادة: العلوم		وزارة التعليم
الصف: الأول الابتدائي		الإدارة العامة للتعليم بمكة
..... /		اسم الطالب/ة.....

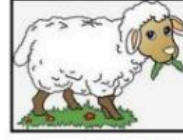
نموذج الاجابة

تقويم ختامي لمهارات علوم الصف الأول – (الفصل الدراسي الثاني) عام ١٤٤٤

السؤال الأول: نضع علامة (صح) تحت الموارد الطبيعية الحية:









السؤال الثاني: نصل كل كلمة بالصورة المناسبة:



الترشيد

صلب

موارد الارض

مخلوط

غاز

السؤال الثالث: نحدد الصورة التي تشير الى تلوث الهواء والماء والترية:

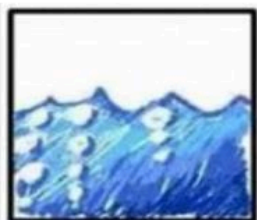








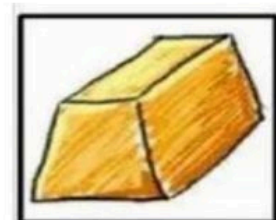
السؤال الرابع: نكتب تحت كل صورة حالة المادة (صلب , سائل , غاز):



سائل



غاز



صلب

المادة : العلوم الصف : الاول الابتدائي الزمن : ٤٥ دقيقة	 وزارة التعليم Ministry of Education	المملكة العربية السعودية وزارة التعليم الإدارة العامة للتعليم بمنطقة ابتدائية مكتب التعليم
---	---	--

اختبار منتصف الفصل الدراسي الثاني - (الدور الأول) - للعام الدراسي ١٤٤٤ هـ

١ - المخلوقات التي تنمو وتحتاج الغذاء والماء والهواء لكي تعيش هي :

- المخلوقات الحية - الأشياء غير الحية - الصخور

٢ - أجزاء النبات التي تستخدم ضوء الشمس والهواء والماء لتصنع الغذاء هي :

- الجذور - الساق - الأوراق - الثمار

٣ - لا تحتاج النباتات لتعيش :

- ضوء الشمس - الماء - الهواء - الطعام

٤ - تثبت النبات في التربة :

- الجذور - الساق - الأوراق - الأزهار

٥ - تتكون البذور في :

- الزهرة - الأوراق - الساق - الجذور

٦ - مكان جاف حار قليل النبات :

- البحيرة - الغابة - الصحراء - الجبال

٧ - جزء النبات الذي ينبت ثم ينمو ليصير نباتًا جديدًا :

- البذرة - الثمرة - الورقة - الشجرة

٨ - تثبت البذرة ثم تنمو وتكون :

- الثمرة - الزهرة - البادرة - الشجرة

تَمْرَةٌ



.١

زَهْرَةٌ



.٢

بَادِرَةٌ



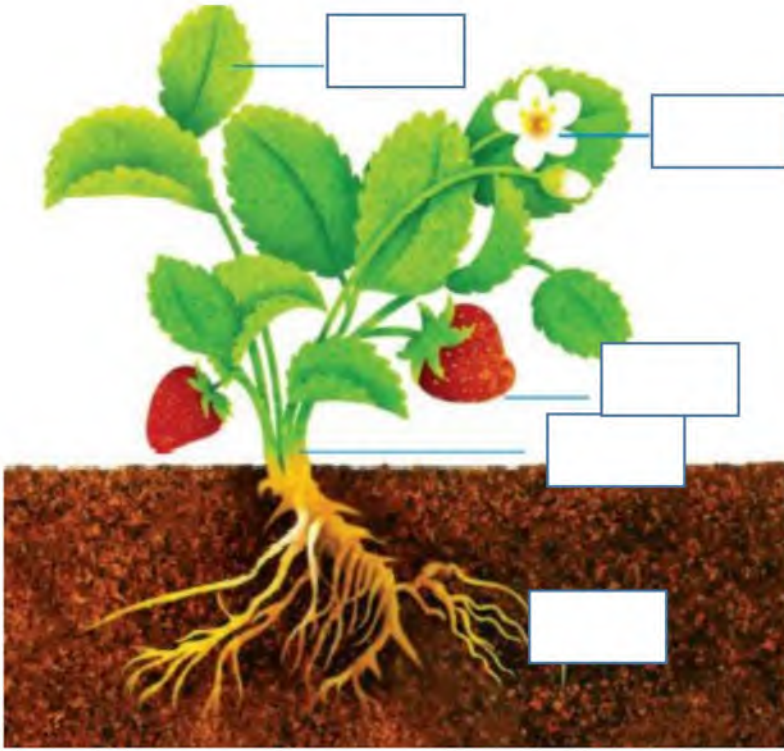
.٣

بُذُورٌ



.٤

١٠ - أسمى أجزاء النبات :



انتهت الأسئلة
مع تمنياتنا لكم بالتوفيق والنجاح