

تم تحميل وعرض المادة من



موقع مادتي هو موقع تعليمي يعمل على مساعدة المعلمين والطلاب وأولياء الأمور في تقديم حلول الكتب المدرسية والاختبارات وشرح الدروس والملاحظات والتحاير وتوزيع المنهج لكل المراحل الدراسية بشكل واضح وسهل مجاناً بتصفح وعرض مباشر أونلاين وتحميل على موقع مادتي

حمل تطبيق مادتي ليصلك كل جديد



المادة: التربية الفنية
الصف: الثالث الابتدائي

ورقة عمل

اسم التلميذ:

الموضوع: رسم وحدة
زخرفية هندسية



أكمل مكان النقط بما هو مناسب من بين القوسين:

(العلاقات - المستقيمة - زخارف - تلاقي)

الوحدات الزخرفية الهندسية هي تعتمد
على التكوينات التي يمكن تشكيلها من
الخطية الناتجة عن بعض أنواع
الخطوط والمنحنية بأنواعها.

رتب خطوات رسم وحدة زخرفية هندسية:

نقسم الشكل
الهندسي إلى محاور
أو أقطار.

نختار الشكل الهندسي
ونرسمه بقلم الرصاص
والأدوات الهندسية.

نزخرف الشكل الهندسي
بوحدات زخرفية نباتية أو
هندسية، ثم نلونها بألوان
الفلوماستر.

المادة: التربية الفنية

الصف: الثالث الابتدائي

ورقة عمل

اسم التلميذ:

الموضوع: تكرار الوحدة
الزخرفية الهندسية على
أسطح الخامات.



ضع علامة (✓) أمام العبارة الصحيحة وعلامة (x) أمام العبارة الخاطئة:



برع الفنان في استخدام أنواع
التكرار لتزين سطوح المنتجات
والمشغولات الفنية. ()

للتكرار أنواع متنوعة
واتجاهات مختلفة. ()



استمد الفنان نظمه الزخرفية
كالتكرار من وحي خياله. ()

صل الإجابة الصحيحة:

إعادة الشيء مرة بعد
الأخرى.

التكرار

الخط

التصميم

المادة: التربية الفنية
الصف: الثالث الابتدائي

ورقة عمل

اسم التلميذ:

الموضوع: مدينتي
الصغيرة



اختر الكلمة المناسبة وضعها في الفراغ المناسب:

(الخرسانة - الأحجار - الثلج)

استخدمت والطين لبناء السكن في المناطق
الجبلية.

سكان المناطق الجبلية سكنوا داخل قباب من
..... ليحميهم من الرياح الثلجية والصقيع.



صح أم خطأ!

تطور سكن الإنسان
بحسب البيئة التي يسكنها
وحسب المناخ الذي
يعيشه.

(.....)

استخدم الإنسان ما
توفره البيئة لسكنه من
أدوات وخامات ليبنى
سكنًا مريحاً وأمناً.

(.....)



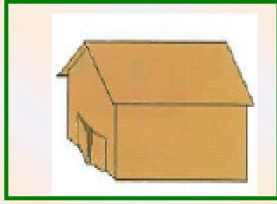
المادة: التربية الفنية
الصف: الثالث الابتدائي

ورقة عمل

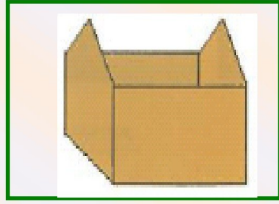
اسم التلميذ:

الموضوع: تابع مدينتي
الصغيرة

رتب خطوات إعداد مسكن من الكرتون:



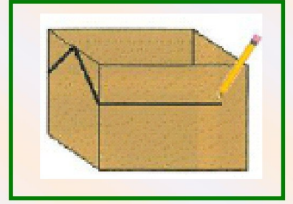
.....



.....



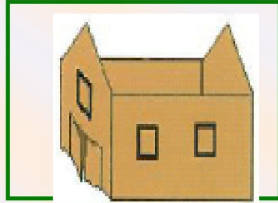
.....



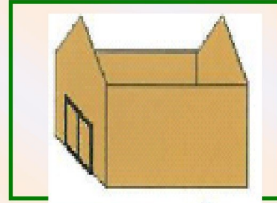
.....



.....



.....



.....



.....



أجب بـ نعم أو لا:

.....

مجموعة المساكن تسمى قرية عندما تكون صغيرة.

.....

يمكن الاستفادة من العلب الفارغة في صناعة أشكال صغيرة متنوعة كالمدرسة والمتجر.

المادة: التربية الفنية
الصف: الثالث الابتدائي

ورقة عمل

اسم التلميذ:

الموضوع: الطين + النار
= فخار

أكمل الفراغات التالية بكلمات مناسبة:

..... هي حالة يمر بها الشكل
الطيني الجاف الهش ليتحول من ليونته
وضعفه.

..... هو كل علم شكل بالطين وبعد
جفافه التام وتعرض لدرجات الحرارة
العالية داخل أفران خاصة.

ضع علامة (✓) أمام العبارة الصحيحة وعلامة (x) أمام العبارة الخاطئة:



()

من مواصفات الشكل الطيني الجاف سريع
الكسر ويمكن أن يرجع لحالته الأولى.

()

إن لم يتبخر الشكل الطيني جيداً في مرحلة
التجفيف فإن العمل معرضاً للكسر والتلف
التام داخل الفرن.

()

من خطوات تجفيف الشكل الطيني بشكل
صحيح تعرضه إلى تيارات الهواء
المباشرة.

المادة: التربية الفنية
الصف: الثالث الابتدائي



ورقة عمل



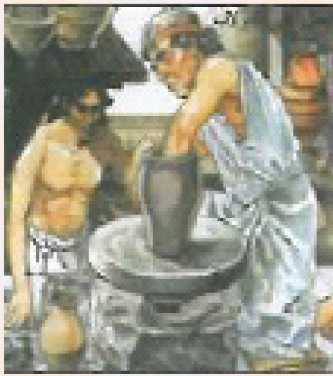
اسم التلميذ:



الموضوع: زخرفة
السطوح المتجلدة بتقنية
الحز والخدش.



ضع علامة (✓) تحت الإجابة الصحيحة:



إحداث أثر سطحي ذا عمق بسيط لا يقاس على
السطح الطيني المتجلد.

الخدش على الطين.

التجلد

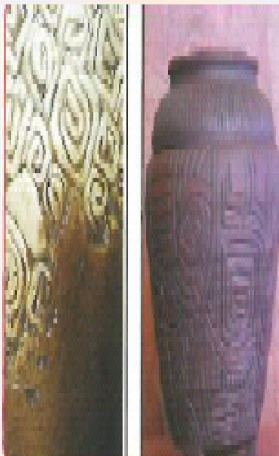
تطور تشكيل الأشكال الطينية عن طريق
استخدام

عجلة الدولاب

الخدش

الحرق

أكمل ما يلي:



يمتاز الفخار الشعبي السعودي بزخارفه و....



.....



.....



.....

المادة: التربية الفنية

الصف: الثالث الابتدائي

ورقة عمل

اسم التلميذ:

الموضوع: الفخار في حياتنا اليومية.

رتب خطوات عمل الماسكة الورقية بخامة الطين:

نشكّل من الكتلة الطينية الشكل العام للحاملة الورقية.

.....

نبدأ بالتفكير بزخرفة الشكل مستخدمين أدوات الحز والخدش.

.....

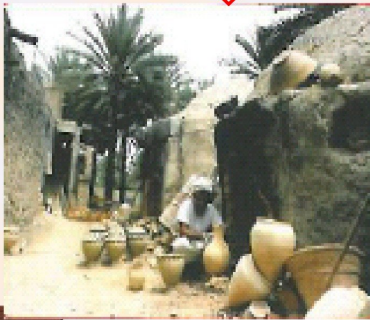
نحدد مكان لوضع ورقة الملاحظات، وذلك باستخدام عرض المسطرة الخشبية.

.....

في مرحلة التجلد نختار مكان لنكتب تاريخ يوم التنفيذ.

.....

أجب بـ نعم أو لا:



مفهوم الضغط في الكتلة

الطينية هي كتلة طينية جافة

متماسكة غير مفرغة ولا شكل

لها. (.....)

يمكن أن نضغط على الكتلة الطينية وهي رطبة باليد أو ببعض الأدوات الأخرى. (.....)