

تم تحميل وعرض المادة من



موقع مادتي هو موقع تعليمي يعمل على مساعدة المعلمين والطلاب وأولياء الأمور في تقديم حلول الكتب المدرسية والاختبارات وشرح الدروس والملاحظات والتحاير وتوزيع المنهج لكل المراحل الدراسية بشكل واضح وسهل مجاناً بتصفح وعرض مباشر أونلاين وتحميل على موقع مادتي

حمل تطبيق مادتي ليصلك كل جديد



المادة: التربية الفنية  
الصف: الثاني الابتدائي

## ورقة عمل

اسم التلميذ: .....

الموضوع: أحرفي  
إطارات زخرفية



## أجب بنعم أو لا :-

نستخدم الأحرف الهجائية في عمل  
إطارات زخرفية.

.....

من أنواع الزخارف: الزخارف  
الحيوانية.

.....

التكرار العكسي من أنواع التكرارات  
المستخدمة في الزخرفة.

.....

## ضع علامة (صح) أمام الإجابة الصحيحة :-

يمكن استخدام الزخارف الكتابية الخطية في:



أغلفة الكتب.

المنسوجات.

البطاقات المتنوعة.

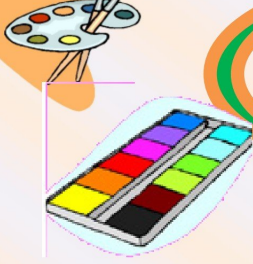
المادة: التربية الفنية  
الصف: الثاني الابتدائي

## ورقة عمل



اسم التلميذ: .....

الموضوع: تكوينات  
مبتكرة لإطارات زخرفية



## أحط الإجابة الصحيحة:-

نستخدم الإطارات الزخرفية في:

اللوحات الجدارية

ترميم الجدران



## أكمل العبارات التالية بكلمات مناسبة:-

تتميز الإطارات الزخرفية بأشكال  
..... و.....

نستخدم الإطارات الزخرفية في  
..... و.....



المادة: التربية الفنية  
الصف: الثاني الابتدائي

## ورقة عمل

اسم التلميذ: .....

الموضوع: بيئتنا النظيفة



ضع علامة (صح) أو (خطأ) أمام العبارات التالية:-



تزيد نسبة المخلفات عندما يزداد عدد الناس.



يمكن المحافظة على البيئة بإعادة استخدام المخلفات.



الأدخنة السوداء الناتجة عن حرق المخلفات تؤدي إلى تلوث البيئة.

صل من العمود الأول بما يناسب من العمود الثاني:-

الكراتين الكبيرة

أول من اخترع الورق

الصينيون

يستخدم الكرتون في صناعة

الصناديق

تحفظ المكيفات والثلاجات في

المادة: التربية الفنية  
الصف: الثاني الابتدائي

## ورقة عمل

اسم التلميذ: .....

الموضوع: العلب  
الكرتونية مفيدة



## أخط الإجابة الصحيحة:-

البناء

التزيين

تستخدم عبوات اللبن الفارغة  
في:

أجر

عقاب

أوصانا الرسول الكريم بالطيور  
لأن في كل كبد رطوبة:

الكرتون

الورد  
المجفف

يمكن تزيين العلب الفارغة  
باستخدام:

## صل كل لون من ألوان إشارة المرور باستخدامه:-



إحذر

مرور

قف

الأحمر

البرتقالي

الأخضر

المادة: التربية الفنية  
الصف: الثاني الابتدائي

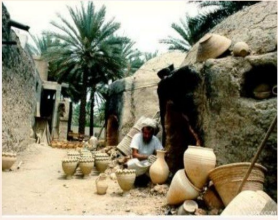
## ورقة عمل

اسم التلميذ: .....

الموضوع: التأثيرات  
الملمسية على الطين



## من تكون؟



ضخور متفتتة إلى قطع صغيرة قرب الأنهار في  
السهول والوديان، وينتج عنها تربة صخرية ناعمة  
ملونة بألوان كالرمادي أو الأحمر.  
(.....)

## أكمل الفراغات التالية:-

يرجع انتقال الزخارف الموجودة في النماذج على  
الطين إلى خاصية ..... التي تتميز بها الطينة.



من خواص الطينة الطبيعية .....



من أنواع الطينات الصناعية .....، .....



المادة: التربية الفنية  
الصف: الثاني الابتدائي

## ورقة عمل

اسم التلميذ: \_\_\_\_\_

الموضوع: الخدش على  
الطين



رتب خطوات العمل الآتية للحصول على الخدش على الطين الطبيعي:-



توظيف القطعة.



فرد قطعة الطين على اللوح الخشبي أو بواسطة الفرادة.



إحداث الزخارف بأسلوب الخدش على سطح الطين.



ضع علامة (صح) أو (خطأ) أمام العبارات التالية:-

لا يمكن زخرفة السطح الخارجي للمنتجات المصنوعة من  
الطين.

يعد أسلوب الخدش على الطين من أسهل الطرق وأبسطها.

من أنواع الخدش (خدش غير منتظم).

المادة: التربية الفنية  
الصف: الثاني الابتدائي

## ورقة عمل

اسم التلميذ: .....

الموضوع: الضغط في  
القالب



## صل ما يأتي بالإجابة الصحيحة:-

نجران وعسير

من المدن الشمالية التي تميزت  
بصناعة الفخار:

تبوك والجوف

من خصائص الطين:

سهولة التشكيل

من المدن الجنوبية التي تميزت  
بصناعة الفخار:



## رتب خطوات العمل الآتية لعمل الطين في القالب:-

ترتيبها	الخطوات
	تركها قليلاً ثم يُقلب القالب لتسقط الطينة منه.
	أخذ قطعة من الطين وتُكوّر باليد.
	قطع الزوائد من الطين لتنظيم الشكل.
	ضغطها داخل القالب المتوفر لدينا ضغطاً جيداً.