

تم تحميل وعرض المادة من



موقع مادتي هو موقع تعليمي يعمل على مساعدة المعلمين والطلاب وأولياء الأمور في تقديم حلول الكتب المدرسية والاختبارات وشرح الدروس والملاحظات والتحاير وتوزيع المنهج لكل المراحل الدراسية بشكل واضح وسهل مجاناً بتصفح وعرض مباشر أونلاين وتحميل على موقع مادتي

حمل تطبيق مادتي ليصلك كل جديد

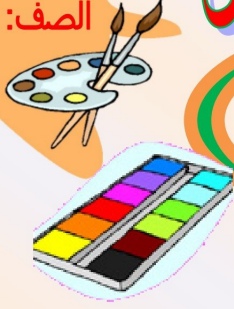


المادة: التربية الفنية.
الصف: الثاني المتوسط.

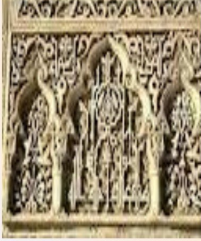
ورقة عمل

اسم الطالب:

الموضوع: الضغط
على النحاس



ضع علامة (✓) أمام العبارة الصحيحة وعلامة (x) أمام العبارة الخاطئة.



النحاس هو فلز ذو لون أصفر.



يستخلص النحاس من خاماته بطريقة التحليل الكهربائي.



أكمل ما يأتي:



- للنحاس أنواع كثيرة منها
- تستخدم في إحداث زخرفة على قطع النحاس.

المادة: التربية الفنية.
الصف: الثاني المتوسط

ورقة عمل

اسم الطالب:

الموضوع: تعتيق
المعادن

من يكون؟

قدم في مطلع الثلاثينيات نوع مختلف من الأشكال ذات أبعاد ثلاثة من بقايا قطع معدنية واعتمد على شرائح معدنية أسلاك من الحديد.

ضع الكلمة المناسبة
مكان النقط:

- المينا السوداء هي خليط من الرصاص،
- تعتيق النحاس يعني تغيير لونه إلى اللون
- تستخدم البوية الرشاش في

المادة: التربية الفنية.
الصف: الثاني المتوسط.

ورقة عمل

اسم الطالب:

الموضوع: التلييس
بالايتان



ضع الكلمة الصحيحة مكان النقط:

(الفضة - فرنسا - البور أون)



- 1) أخذت الامتياز في تصنيع الأيتان.
- 2) كلما زادت نسبة في الأيتان زادت قيمته المادية وجودته.
- 3) مادة هي مادة حافظة وعازلة.

أكمل التعريف التالي:

التعتيق:

هو إضفاء تأثيرات تعطي إحساسًا بالظل و والإيحاء أن القطعة قديمة جدًا مما يكسبها نوعًا من والروعة التي تتميز بها المشغولات

المادة: التربية الفنية.
الصف: الثاني المتوسط

ورقة عمل

اسم الطالب:

الموضوع: الأثاث الخشبي
وتزيينه بالحفر والقشرة



صل ما يأتي بالإجابة الصحيحة:

خشب الزيتون:

من الأخشاب المفضلة
للحفر, بعض أنواعه لونها
داكن بني مخضر.

خشب البلوط:

أكمل بما هو مناسب:



..... هو خشب صلب له عدة تجازيع
يمكن حفر بعض أنواعه التي لا تتشقق.

تُستخرج قشرة الخشب من اللحاء
للأشجار.

يستخدم الأزميل في على الخشب.

المادة: التربية الفنية.
الصف: الثاني المتوسط

ورقة عمل

اسم الطالب:

الموضوع: الحرق
على الخشب

ضع علامة (صح) أمام الإجابة الصحيحة:

أداة تستخدم في تنعيم سطح الخشب:



الجاكوش. ()

الصفرة. ()

الورنيش. ()

أكمل ما يأتي:

تتكون أداة الحفر على الخشب من:

(1) السلك الكهربائي.

(2)

(3)

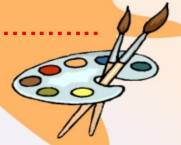
(4)

المادة: التربية الفنية.
الصف: الثاني المتوسط

ورقة عمل

اسم الطالب:

الموضوع: تكسية الأثاث
بالقشرة الخشبية



ما المقصود بـ؟

رقائق من اللحاء الخارجي للأشجار الفاخرة
والغالية الثمن لاستخدامها في تكسية أسطح
الأخشاب المصنعة الأقل قيمة وثماناً.

.....



أكمل ما يأتي:

من مواصفات القشرة الجيدة:

(1) تامة الجفاف.

(2)

(3)

