

تم تحميل وعرض المادة من



موقع مادتي هو موقع تعليمي يعمل على مساعدة المعلمين والطلاب وأولياء الأمور في تقديم حلول الكتب المدرسية والاختبارات وشرح الدروس والملاحظات والتحاير وتوزيع المنهج لكل المراحل الدراسية بشكل واضح وسهل مجاناً بتصفح وعرض مباشر أونلاين وتحميل على موقع مادتي

حمل تطبيق مادتي ليصلك كل جديد



اسم الموضوع: لوحة فنية بالضغط على النحاس



ورقة عمل

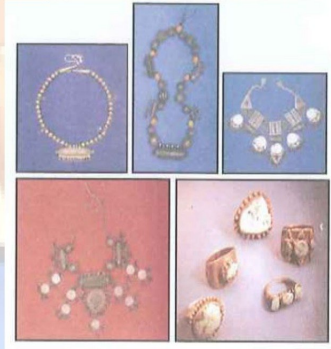
اسم الطالب:

الصف: الرابع الابتدائي المادة: التربية الفنية

التاريخ: رقم النشاط:

اختر الإجابة الصحيحة مما يلي:

من أهم أنواع المعادن:
(الذهب - الورق - الفضة - الزجاج - الخشب - الطين - حديد - رصاص)



ضع علامة (✓) أمام العبارة الصحيحة وعلامة (x) أمام العبارة الخاطئة:

تستخدم المعادن في الزينة.

من أبرز الإبداعات التي استخدم فيها الذهب باب الكعبة المشرفة.

إعطاء بعض المساحات ملامح مختلفة من الخطوط والأشكال بالتنقيط أو التخديش يسمى الخدش.

اسم الموضوع: لوحة زخرفية باستخدام المينا الباردة



ورقة عمل

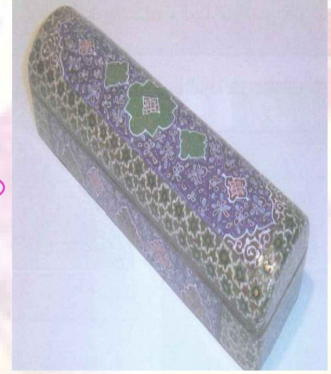
اسم الطالب:

الصف: الرابع الابتدائي المادة: التربية الفنية

التاريخ: رقم النشاط:

أجب بـ (نعم) أو (لا):

هل هذا الشكل يعتبر نوع
من أنواع المينا الباردة؟
(.....)



ضع كل كلمة من الكلمات التالية في الفراغ المناسب:

على الساخن

المينا

على البارد

..... هي إحدى الخامات اللونية التي يمكن استخدامها في تلوين الأسطح المعدنية.

من طرق تلوين المينا ,

اسم الموضوع: تكوين جمالي مسطح بالخشب



ورقة عمل

اسم الطالب:

الصف: الرابع الابتدائي المادة: التربية الفنية

التاريخ: رقم النشاط:

صل من العمود الأول بما يناسب من العمود الثاني:

اللين.

نقل جذوع الأشجار بناقلات كبيرة.

قطع جذور الأشجار.

المراحل الأساسية
لتجهيز الأخشاب:

من أنواع الخشب:

صل بالإجابة الصحيحة:

الحديد

المعادن

الخشب

يعرف بأنه خامة جامدة
صلبة توجد تحت لحاء
جذوع الشجر:

اسم الموضوع: تكوين جمالي مجسم بالخشب



ورقة عمل

اسم الطالب:

الصف: الرابع الابتدائي المادة: التربية الفنية

التاريخ: رقم النشاط:

صل الإجابة الصحيحة:

التكوين الجمالي.

التكوين المجسم.

التكوين الجمالي
المجسم.

هو التكوين الجمالي المجسم
الذي له ثلاثة أبعاد:

أكمل الجمل الآتية بما يناسبها :

- التراكيب الخشبية هي
- تتحقق التراكيب الفنية الخشبية
ب..... , ,



اسم الموضوع: التشكيل بطي الورق



ورقة عمل

اسم الطالب:

الصف: الرابع الابتدائي المادة: التربية الفنية

التاريخ: رقم النشاط:

أكمل الجمل الآتية:

خصائص فن الطي
.....

الطيات الأساسية لفن الطي
.....

أكمل ما يلي:

القواعد الأساسية لفن الاوريغامي:



.....

.....

.....

الموضوع: تنفيذ لوحة زخرفية بفن الطي



ورقة عمل

اسم الطالب:

الصف: الرابع الابتدائي المادة: التربية الفنية

التاريخ: رقم النشاط:

أكمل الجمل الآتية بالإجابة الصحيحة:



الزخرفة هي

يستخدم فيه الأوراق القديمة والخشب والمستهلكات.



لكي نصل إلى الشكل التالي نقوم بـ

