

تم تحميل وعرض المادة من



موقع مادتي هو موقع تعليمي يعمل على مساعدة المعلمين والطلاب وأولياء الأمور في تقديم حلول الكتب المدرسية والاختبارات وشرح الدروس والملاحظات والتحاير وتوزيع المنهج لكل المراحل الدراسية بشكل واضح وسهل مجاناً بتصفح وعرض مباشر أونلاين وتحميل على موقع مادتي

حمل تطبيق مادتي ليصلك كل جديد



اوراق عمل

الدراسات الأدبية

التعليم الثانوي - نظام المسارات

السنة الثالثة

مادتي  



المادة: لغة عربية 5
(الدراسات الأدبية)

ورقة عمل

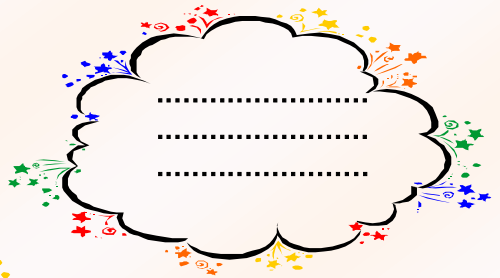


اسم الطالب:
.....

الموضوع: الوحدة الأولى
(مدخل لدراسة الأدب)



تدل كلمة [أدب] لغوياً على معاني متعددة. اكتب ثلاثة منها:



ضع علامة (✓) أسفل العبارة الصحيحة وعلامة (x) أسفل العبارة الخاطئة:

يعتبر الشعر والقصة هما الفنان
الرئيسيان للأدب.

الأدب هو الكلام البليغ الصادر عن
عاطف المؤثر في النفوس.

الشعر الغنائي هو الذي يعد للمسرح
على ألسنة شخصيات ناطقة.

المادة: لغة عربية 5
(الدراسات الأدبية)

ورقة عمل



اسم الطالب:

الموضوع: مفهوم العصر
الجاهلي



ما المقصود بما يلي؟



العصر الجاهلي:

أكمل مكان النقط:

سمى المؤرخين العصر الجاهلي بهذا الاسم بسبب:

أو

أو

المادة: لغة عربية 5
(الدراسات الأدبية)

ورقة عمل



اسم الطالب:

الموضوع:
بيئة العرب في العصر الجاهلي



صحح الخطأ فيما يلي:

كان أهل المدر يسكنون في الصحراء،
ويعيشون من ألبان الماشية.

استوطن العرب في العصر الجاهلي
في شبه جزيرة سيناء.

العرب مجتمع حضري من الدرجة
الأولى.

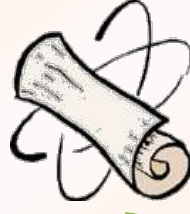


اكتب عن البيئة الجغرافية في العصر الجاهلي:

Handwriting practice area with a decorative border and horizontal lines.

المادة: لغة عربية 5
(الدراسات الأدبية)

ورقة عمل



اسم الطالب:
.....

الموضوع: تابع بيئة العرب في
العصر الجاهلي.

ما المقصود بالثلاث أقسام إليها العرب على المستوى السياسي؟

.....
.....
.....
.....

.....
.....
.....
.....

أكمل مكان النقط:

من أهم فوائد الأسواق التي
كانت تقام في العصر الجاهلي
.....

من الخصال الكريمة للعرب
..... بينما كان
..... من أخلاق الجفاء لديهم.

يعتبر سوق من
أشهر الأسواق وكان يقام بين
مكة والطائف من أول ذي
القعدة إلى العشرين منه.



المادة: لغة عربية 5
(الدراسات الأدبية)

ورقة عمل



اسم الطالب:
.....

الموضوع:
الشعر الجاهلي



أحظ الإجابة الصحيحة:

قصائد من أجود الشعر
الجاهلي، عددها سبع وفي أحد
الأقوال عشر على قول آخر.

شعر البلاط
المعلقات

ضاع القسم الأوفر من الشعر
في العصر الجاهلي بسبب:

عدم التدوين
نسيان الحفظ
طغيان الفنون الأخرى عليه.

هناك أربعة أنواع من الشعر الجاهلي. اكتب ثلاثة منهم:

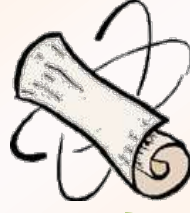
.....
.....
.....

.....
.....
.....

.....
.....
.....

المادة: لغة عربية 5
(الدراسات الأدبية)

ورقة عمل



اسم الطالب:
.....

الموضوع:
نماذج من الشعر الجاهلي

صل من العمود الأول بما يرافقه من العمود الثاني:

صبيحة فراق الأحبة

المنجرد:

الحصان قليل الشعر

التدلل:

أن يثق الإنسان بحب غيره
إياه فيمتنع ويؤذي.

غداة البين:

ضع علامة (✓) أمام العبارة الصحيحة وعلامة (x) أمام العبارة الخاطئة:



كان امرؤ القيس أصغر أبناء حجر بن
الحارث ملك بني أسد وحامل لواء
الشعر في الجاهلية.



نظم امرؤ القيس هذه القصيدة ليذكر
حبه لبلاده، وأيام لعبه ولهوه فيها.

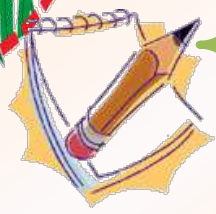


المادة: لغة عربية 5
(الدراسات الأدبية)

ورقة عمل



اسم الطالب:
.....



الموضوع: تابع نماذج من
الشعر الجاهلي

صحح الخطأ فيما يلي:

معلقة امرؤ القيس تمثل الشعر المعني
بحياة القبيلة.

في قصيدة امرؤ القيس كانت البيئة
المؤثرة على الشاعر هي بيئة المدينة.

قلل امرؤ القيس في هذه القصيدة من
الخيال والتشبيهات.



أخط الإجابة الصحيحة:

في القصيدة يخاطب الشاعر
كأنه عاقل يسمع ويرى.

- ◆ الشمس
- ◆ القمر
- ◆ الليل

صدق التعبير عن خلجات النفس
وإحساسها بالنعاسة كالحب
والكره والحزن والفرح:

- ◆ التشبيه
- ◆ العاطفة
- ◆ الخيال

اسم الطالب:

ورقة عمل

المادة: لغة عربية 5
(الدراسات الأدبية)

الموضوع: تابع نماذج من
الشعر الجاهلي.

ما المرادف لما يلي؟

موجدة القرا:

المرقال:

حلال التلاع:

أكمل مكان النقط:

ابتدا طرفة معلقته بذكر
وتشبيها ب

عُرف عن طرفة ابن العبد في صباحه
ميله إلى

قال طرفة هذه القصيدة لـ



المادة: لغة عربية 5
(الدراسات الأدبية)

ورقة عمل



اسم الطالب:
.....



الموضوع:
تابع نماذج من الشعر الجاهلي

ضع علامة (✓) أسفل العبارة الصحيحة وعلامة (x) أسفل العبارة الخاطئة:

انتقل امرؤ القيس قصيدته من مقدمته الطلية إلى موضوع كرهه لأعمامه.

كانت العاطفة المؤثرة على الشاعر في هذه القصيدة هي الإعجاب بالنفس.

كان طرفه ابن العبد مقلماً في شعره لكنه بلغ من جودة الشعر بحدائه سنه ما بلغه شعراء آخرون بكثرة شعرهم.

أنما الإيجابية الصحيحة

التهجاء والمدح

الذم والمدح

الرتاء والذم

يعتبر شعر من أكثر أنواع الشعر لدى طرفه ابن العبد.



ورقة عمل



اسم الطالب:

.....

الموضوع:
تابع نماذج من الشعر الجاهلي

صل من العمود الأول بما يرادفه من العمود الثاني:

خلا من ساكنيه

أشطان:

حبال

يتذاكرون:

يحض بعضهم بعضاً على القتال.

اللبان:

أجب بـ [نعم] أو [لا]:

كان الرسول صلى الله عليه وسلم يعجبه شعر الخنساء وكان يستنشدتها دائماً.

كانت معاني عنتره مستقاة من المثل العليا التي كان يتحلى بها الفارس العربي.

.....

.....



ورقة عمل



اسم الطالب:

الموضوع: تابع نماذج من
الشعر الجاهلي.



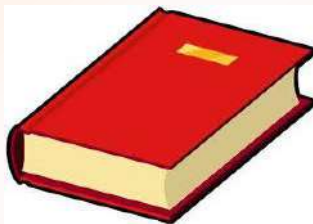
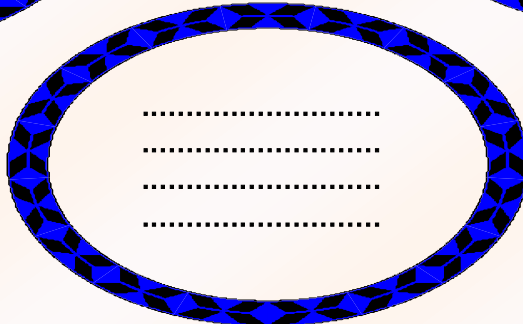
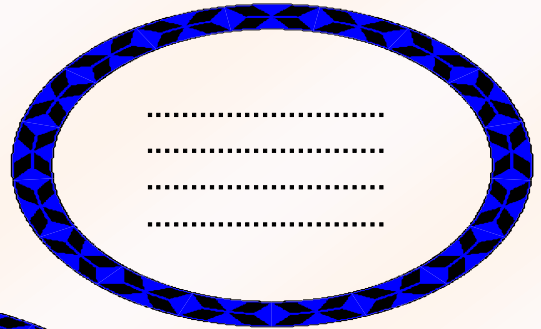
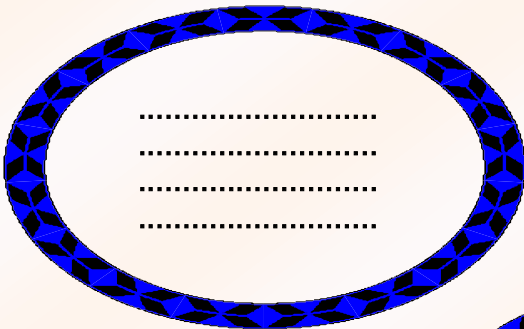
أكمل مكان النقط:

من خصائص المعاني الجاهلية
الاستطراد وهو

من خصائص المعاني في الشعر
الجاهلي

تعد الجسر الذي يعبر من
خلاله المتلقي إلى النص الأدبي يتأثر
ويطرب له ويشعر أنه يعبر عنه.

اكتب ثلاثة من خصائص الخيال في العصر الجاهلي:



المادة: لغة عربية 5
(الدراسات الأدبية)

ورقة عمل



اسم الطالب:

الموضوع:
النثر الجاهلي

ما الخصائص الفنية للخطبة الجاهلية؟

Three large, decorative frames made of red maple leaves, each containing three horizontal dotted lines for writing.



ضع علامة (✓) أسفل العبارة الصحيحة وعلامة (x) أسفل العبارة الخاطئة:

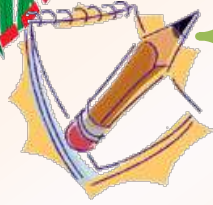
من أنواع النثر الخطبة، القصص، المسرحيات.

النثر يعني الكلام المرسل وهو ضد الشعر، فليس موزوناً وليس له قافية.

كان عتبة بن ربيعة ممن اشتهر بالخطابة والشعر في قريش.



ورقة عمل



الموضوع:
تابع النثر الجاهلي

هناك أربعة موضوعات للخطبة الجاهلية. اكتب ثلاثة منهم:

أجب بـ [نعم] أو [لا]:



بدأت خطبة قيس بن ساعدة الإيادي بحكم عن فصاحة الشعراء في الجاهلية.



ورد في الخطبة عدد من العلامات التي تحدث دائماً أمام الأنظار تتمحور حول البدايات والنهايات في الأشياء.



المادة: لغة عربية 5
(الدراسات الأدبية)

ورقة عمل



اسم الطالب:
.....

الموضوع:
تابع النثر الجاهلي

أكمل مكان النقط:

يوجد بين الكلمات (آيات محكمات،
ومطر ونبات، آباء وأمهات)

استهلت الخطبة بأسلوب النداء (أيها
الناس) ل.....

اتسمت الفقرات في خطبة قيس بن
ساعدة الإيادي ب.....

ضع علامة (✓) أسفل العبارة الصحيحة وعلامة (x) أسفل العبارة الخاطئة:

من العوامل التي ساعدت العرب
في كتابة القصة أوقات فراغهم
والعيش في الصحراء.

لم يكن للعرب في العصر
الجاهلي أن يهتموا بالقصص
بشكل كبير.

كان العرب يقصون كثيراً عن
ملوكهم من المناذرة والغساسنة
ومن سبقوهم أو عاصروهم.



ورقة عمل



اسم الطالب:



الموضوع:
تابع النثر الجاهلي

اكتب ثلاثة من خصائص الأمثال في الجاهلية:

.....
.....
.....
.....

.....
.....
.....
.....

.....
.....
.....
.....

صحح الخطأ فيما يلي:

كان عنتر بن شداد من الخطباء البلغاء الذين كانت تشيع الأمثال في أقوالهم.

التصحيح:

"الأمثال نهاية البلاغة" هذا يعني أن الأمثال قصت على البلاغة وجاءت بنهايتها.

التصحيح:

المادة: لغة عربية 5
(الدراسات الأدبية)

ورقة عمل



اسم الطالب:

الموضوع: الوحدة الثانية (الأدب في صدر الإسلام وعصر بني أمية) أثر الإسلام في العرب

اكتب في حدود ثلاثة أسطر عن أثر الإسلام في الجانب العقلي من الحياة العربية:

.....

.....

.....



أخط الإجابة الصحيحة:

كان من أثر القرآن الكريم والحديث النبوي في اللغة:

- ♥ رقت ألفاظ اللغة.
- ♥ زاد الجفاء اللغوي.
- ♥ انحصرت المضامين والمفردات.

يعرف مؤرخو الأدب أدب صدر الإسلام على أنه أدب الحقبة الزمنية الممتدة من بعثة الرسول م إلى:

- ♥ العصر الأموي.
- ♥ آخر أيام الخلفاء الراشدين.
- ♥ العصر العثماني.

المادة: لغة عربية 5
(الدراسات الأدبية)

ورقة عمل



اسم الطالب:

الموضوع: النثر في صدر
الإسلام ونماذج منه

كتابة من عوامل ازدهار الخطابة:



ما نوع الخطبة في كل مما يلي؟



خطب الأبطال يوم معركة
اليرموك.



خطبة علي رضي الله عنه
بعد قضية التحكيم.



خطبة الرسول صلى الله عليه
وسلم يوم عرفة.



ورقة عمل



الموضوع: تابع النثر في صدر الإسلام ونماذج منه

ما المناسبة التي قيلت فيها خطبة الرسول صلى الله عليه وسلم بعد معركة حنين؟

Blank writing area with horizontal lines for the student's answer.

من قراءتك للخطبة. ما نوع الاستفهام في كلاً مما يلي؟

ألا تجيبوني يا معشر الأنصار؟

ألم أتم ضللاً فهداكم الله؟

ترضون يا معشر الأنصار أن يذهب الناس بالشاء
والبعير وترجعوا برسول الله إلى رحاكم؟



المادة: لغة عربية 5
(الدراسات الأدبية)

ورقة عمل



اسم الطالب:

.....



الموضوع: تابع النثر في صدر
الإسلام ونماذج منه.

من خلال قراءتك للخطبة. ما المرادف لما يلي؟

أسينك:

لعاعة:

موجدة:

في ضوء حفظك لخطبة الرسول م اكتب المعنى الدال على الاستفهام
فيما يلي:

"هل ترضوا يا معشر الأنصار أن يأتي
معكم رسول الله إلى رحالكم ويذهب الناس
بالشاء والبعير".

.....

.....

.....



المادة: لغة عربية 5
(الدراسات الأدبية)

ورقة عمل



اسم الطالب:

الموضوع: تابع النثر في صدر
الإسلام ونماذج منه.

ما الفرق بين كلاً من؟ ما الفرق بين كلاً من؟

معاني خطبة علي بن أبي طالب:

.....
.....

معاني خطبة أبي بكر الصديق:

.....
.....

و

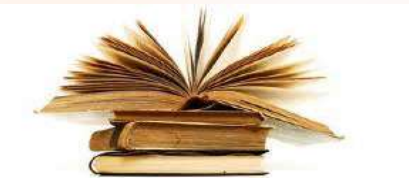
القيم التي أشارت لها خطبة علي بن
أبي طالب:

.....
.....

القيم التي أشارت لها خطبة أبي بكر
الصديق:

.....
.....

و



أكمل مكان النقط:

الاقتباس في الخطبة هو

.....

كانت الخطبة في عصر صدر

الإسلام تستهل ب.....

"الدنيا قد أدبرت وأذنت بوداع، وإن الآخرة قد أقبلت
وأشرفت باطلاع" بين هاتين الجملتين

المادة: لغة عربية 5
(الدراسات الأدبية)

ورقة عمل



اسم الطالب:
.....

الموضوع: الشعر في صدر
الإسلام ونماذج منه

تعرض الشعر لبعض من الركود في صدر الإسلام. فما أسباب ذلك؟

.....
.....
.....
.....

.....
.....
.....
.....

.....
.....
.....
.....



ضع علامة (✓) أسفل العبارة الصحيحة وعلامة (x) أسفل العبارة الخاطئة:

الشعراء المخضرمين هم الذين أدركوا
عصرين مختلفين.

ازداد الشعر قوة في عهد الخلفاء
الراشدين.

ارتبط الشعر في عهد الخلفاء الراشدين
بعدد من المضامين منها رثاء الخلفاء.



ورقة عمل



الموضوع: تابع الشعر في صدر
الإسلام ونماذج منه

اكتب موقف من مواقف النبي م يدل على الفقرة التالية:

(أدرك الرسول م قيمة الكلمة الشعرية وشدة تأثيرها):

.....

.....

.....

.....

.....

اقرأ الآيات التالية، ثم أجب عما بعدها:

(وَالشُّعْرَاءُ يَتَّبِعُهُمُ الْغَاوُونَ (224) أَلَمْ تَرَى أَنَّهُمْ فِي كُلِّ وَادٍ
يَهِيمُونَ (225) وَأَنَّهُمْ يَقُولُونَ مَا لَا يَفْعَلُونَ (226) إِلَّا الَّذِينَ
آمَنُوا وَعَمِلُوا الصَّالِحَاتِ وَذَكَرُوا اللَّهَ كَثِيرًا وَانْتَصَرُوا مِنْ بَعْدِ
مَا ظَلَمُوا وَسَيَعْلَمُ الَّذِينَ ظَلَمُوا أَيَّ مُنْقَلَبٍ يَنْقَلِبُونَ (227))

ضع علامة (✓) أسفل الإجابة الصحيحة:

نفهم من الآيات السابقة أن الإسلام
قد حرم الشعر.

ربما

لا

نعم



المادة: لغة عربية 5
(الدراسات الأدبية)

ورقة عمل



اسم الطالب:

الموضوع: تابع الشعر في صدر
الإسلام ونماذج منه.

ضع علامة (✓) أسفل العبارة الصحيحة وعلامة (x) أسفل العبارة الخاطئة:

يتضح في قصيدة حسان بن ثابت لغة التهديد وإظهار العزة ومنطق القوة، وأنه يهجو أعداءه بحذر.

تمثل قصيدة حسان بن ثابت نموذجاً للشعر المستخدم في الدفاع عن الإسلام ورسوله.

اتصل حسان بن ثابت في الجاهلية بالغساسنة والمناذرة، ومدحهم.

أكمل مكان النقط:
أكمل مكان النقط:

وصف الرسول م شعر غسان ابن ثابت بأنه

معنى كلمة الجواء هو:

المادة: لغة عربية 5
(الدراسات الأدبية)

ورقة عمل



اسم الطالب:
.....

الموضوع: تابع الشعر في صدر
الإسلام ونماذج منه

من خلال قراءتك القصيدة حسان بن ثابت ما المرادف لما يلي؟

نفع البلاء:

.....
.....

متمطرات:

.....
.....

النقع:

.....
.....

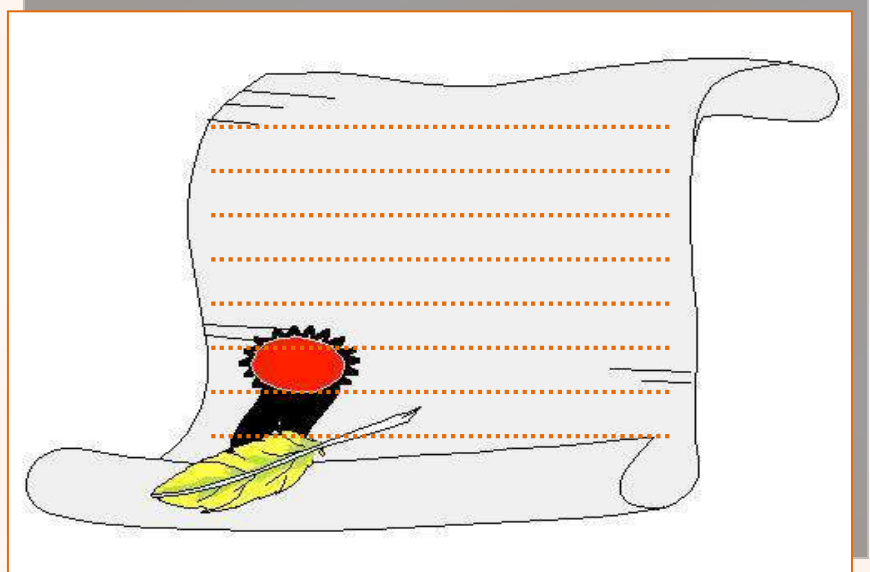
الداء:

.....
.....

ما المناسبة التي قال فيها كعب بن زهير قصيدته؟

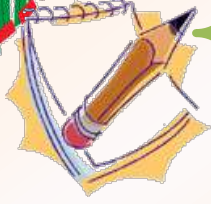


St-Takla.org





المادة: لغة عربية 5
(الدراسات الأدبية)



ورقة عمل



اسم الطالب:

الموضوع: تابع الشعر في صدر
الإسلام ونماذج منه.

صحح الخطأ في المعاني التالية إن وجد:

شم العرائين تعني: فاتر اللحظ
خافض البصر حياء وأدباً.

غضيض البصر تعني: من
بصوته غنة وتطلق على الريم.

نافلة تعني: من اسودت عيناه
خلقه وهي صفة جمال.

أكمل مكان النقط:

المعاني التي قل التطرق إليها
في شعر صدر الإسلام هي:

العاطفة المؤثرة على كعب بن
زهير في قصيدته هي:

أثر الإسلام في شعراء عصره من
ناحية الألفاظ. فكانت الألفاظ في
هذا العصر

المادة: لغة عربية 5
(الدراسات الأدبية)

ورقة عمل



اسم الطالب:
.....

الموضوع: الأدب في العصر
الأموي (40-132 هـ)
(الملاحم العامة للعصر)



أعط الإجابة الصحيحة:

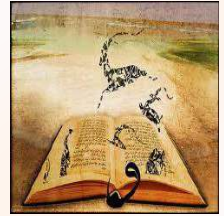
..... الحركة العلمية في
عصر بني أمية.

- ساءت
- تطورت
- اندثرت

بدأ العصر الأموي منذ إعلان
..... خليفة للمسلمين في البلاد.

- علي بن أبي طالب
- معاوية بن أبي سفيان
- عثمان بن عفان

كانت قصور الأمراء والخلفاء
وسوق المربد وسوق كناسة.
 منتديات لغوية وفكرية.
 أسواق للبيع والشراء.
 منتديات للإلقاء الشعر.



اكتب في حدود أربعة أسطر عن الحياة السياسية في العصر الأموي:

.....

.....

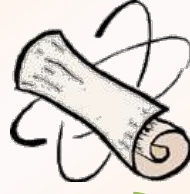
.....

.....



المادة: لغة عربية 5
(الدراسات الأدبية)

ورقة عمل



اسم الطالب:

الموضوع: الشعر في عصر بني أمية.

ضع علامة (✓) أسفل العبارة الصحيحة وعلامة (x) أسفل العبارة الخاطئة:

قام الشعر الأموي على
المزاوجة البارعة بين العناصر
الجاهلية والعناصر الإسلامية.

لم يكن الشعر العربي قوياً في
العصر الأموي ولم يهتم به
الأمراء.

كانت النقائض الشعرية من
الأغراض الجديدة للشعر في
العصر الأموي.



ما المدياب نهضة الشعر في العصر الأموي؟

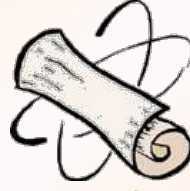
.....
.....
.....

.....
.....
.....

.....
.....
.....

المادة: لغة عربية 5
(الدراسات الأدبية)

ورقة عمل

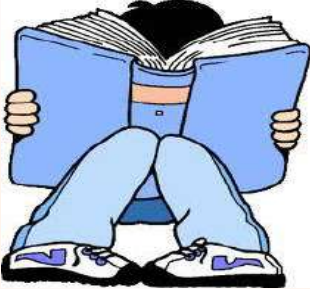


اسم الطالب:
.....

الموضوع: بيتات الشعر الأموي.

اكتب عن كيفية ازدهار شعر المديح في العصر الأموي:

.....
.....
.....
.....
.....



أكمل مكان النقط:

قال جرير قصيدته لـ عبد الملك
بن مروان.

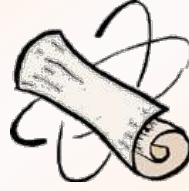
كلمة رماح تعني
.....

من أشهر الشعراء الذين اشتهروا بشعر
المديح هم و

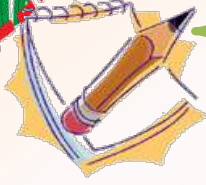


المادة: لغة عربية 5
(الدراسات الأدبية)

ورقة عمل



اسم الطالب:
.....



الموضوع:
تابع بينات الشعر الأموي

صل من العمود الأول بما يناسب من العمود الثاني:

عبد الله بن قيس الرقيات

الكميت

قطري بن الفجاءة

شاعر العلويين:

شاعر الخوارج:

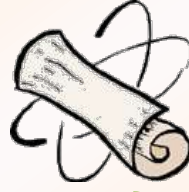
شاعر الزبيريين:

اكتب السبب في ظهور الشعر السياسي وخاصة في العراق:

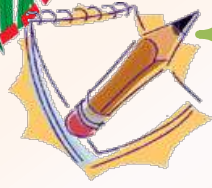


المادة: لغة عربية 5
(الدراسات الأدبية)

ورقة عمل



اسم الطالب:



الموضوع:
تابع بينات الشعر الأموي

ضع علامة (✓) أسفل العبارة الصحيحة وعلامة (x) أسفل العبارة الخاطئة:

وُلد الغزل العذري جديداً في
العصر الأموي.

كانت البادية في العصر الأموي
كما هي في العصر الجاهلي ولم
تتقيد بأي من قيم الإسلام.

لم تعرف البادية في العصر
الأموي الحب الحضري المترف
ولا الحب القائم على الغرائز.

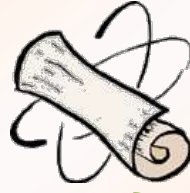
ما المراد بالغزل العذري؟

Four horizontal lines for writing, each starting and ending with a blue arrowhead pointing towards the center.

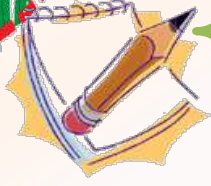


المادة: لغة عربية 5
(الدراسات الأدبية)

ورقة عمل



اسم الطالب:
.....



الموضوع:
تابع بينات الشعر الأموي

إلى أي نوع من الغزل تنتمي هذه الجمل؟

الصدق والإخلاص في العاطفة - الوصف الحسي للجسد
- تعدد العشيقات في شعر الشعر - التعليق بحبيبة واحدة.

غزل صريح

.....-3

.....

.....-4

.....

غزل عذري

.....-1

.....

.....-2

.....

اضبط البيتين التاليين بالشكل:

قلوصيكما ثم ابكيا حيث حلت

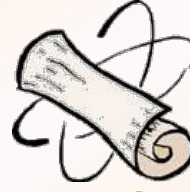
خليلي هذا ربع عزة فاعقلا

ولا موجعات القلب حتى تولت

وما كنت أدري قبل عزة ما البكا

المادة: لغة عربية 5
(الدراسات الأدبية)

ورقة عمل



اسم الطالب:

الموضوع: (الأدب في العصر العباسي
متغيرات العصر العباسي وأثرها في
الأدب)

لقد شهدت الدولة العباسية ثلاثة أدوار. فما هما؟

.....
.....
.....

.....
.....
.....

.....
.....
.....



اختر الإجابة الصحيحة:

من الشواهد على ازدهار الحياة
الفكرية والثقافية في العصر
العباسي:

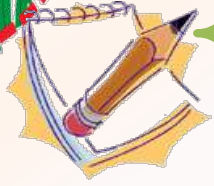
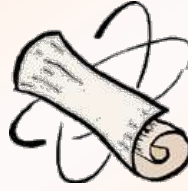
كثرة الشعر والنثر

حفظ القرآن الكريم

تدوين الحديث النبوي



ورقة عمل



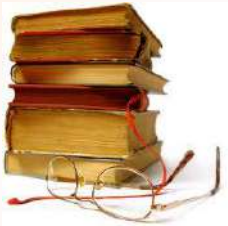
الموضوع:
نماذج من الشعر العباسي

أجب بـ (نعم) أو (لا):

يكثر في شعر بشار بن برد
الرتاء والخم.

كان بشار بن برد يميل في
شعره إلى التكلف والصنعة.

وفق الشاعر في استخدام
الفاظه لوصف المعركة.



بعد البيت السابع في نص بشار بن برد من الأبيات السائرة الشهرة. بين
جمال التصوير فيه ووجه الغرابة:

جمال التصوير:

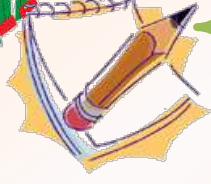
وجه الغرابة:



ورقة عمل



الموضوع: تابع نماذج من
الشعر العباسي.



أخط الأخطاء الصحيحة

يتصف نص أبو العتاهية في
الزهد بـ:

- السلاسة والوضوح
- خشونة الألفاظ وقرابتها
- استخدام الأسلوب المباشر

جاء معظم شعر أبو العتاهية
في

- الزهد والمدح
- الذم والهجاء
- الثناء والذم

"ولا تحسبن الله يغفل ما مضى
ولا أن ما يخفى عليه يغيب" في هذا البيت:

- جناس
- استوحاء من القرآن الكريم
- استعارة

اكتب في حدود ثلاثة أسطر ما تعرفه عن الشاعر أبو العتاهية:

.....

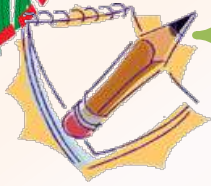
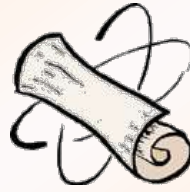
.....

.....

.....



ورقة عمل



الموضوع: تابع نماذج من
الشعر العباسي.

ما مرادف الكلمات الآتية؟

نانله:
.....

ثوى:
.....

الثرى:
.....



أكمل مكان النقط

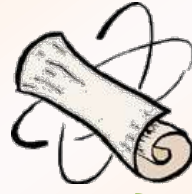
عُرف عن أبو تمام أنه شاعر
.....

كان من أكثر شعر أبو تمام
شعر وما أقرب منه.

"توفيت الآمال بعد محمدٍ
وأصبح في شغلٍ عن السفرِ
السَّفْرُ" ظهر في هذا البيت من
الصناعة اللفظية



ورقة عمل



الموضوع: تابع نماذج من
الشعر العباسي

ضع علامة (✓) أسفل العبارة الصحيحة وعلامة (x) أسفل العبارة الخاطئة:

غلب شعر الهم على قصائد
البحثري.

اعتمد البحتري في قصيدته على
قافية الضاد.

قال البحتري هذه القصيدة لوصف
أيوان كسرى والتحسر عليه.



ما المناسبة التي قال فيها البحتري قصيدته؟

.....

.....

.....

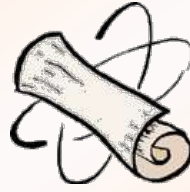
.....

.....



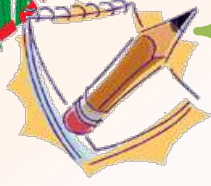
المادة: لغة عربية 5
(الدراسات الأدبية)

ورقة عمل



اسم الطالب:
.....

الموضوع: تابع نماذج من
الشعر العباسي.



صحح الخطأ فيما يلي:

يعتبر كتاب لزوم ما لا يلزم من
أشهر كتب أبو العلاء المعري.

من أشهر دواوين الشعر لأبو العلاء
المعري ديوان رسالة الغفران.

فقد أبو العلاء المعري بصره في
معركة من المعارك الحربية.

أكمل مكان النقط: أكمل مكان النقط:

من كتب أبو العلاء المعري

.....
و.....

اعتزل أبو العلاء المعري الناس

في آخر حياته وسمى نفسه
ب.....

أتهم أبو العلاء المعري

ب.....
و.....



ورقة عمل



الموضوع: تابع نماذج من
الشعر العباسي.

ضع علامة (✓) أسفل الإجابة الصحيحة:

من مظاهر التجديد في القصيدة في العصر
العباسي والتي وُجدت في قصيدة المعري هي:

الصنعة الأسلوبية
غير المتكلفة

الصنعة الأسلوبية
المتكلفة

التجديد في
القوافي

أجب بـ (نعم) أو (لا):

"أين القبور من عهد عاد؟"
غرض الاستفهام في هذا القول
هو الاستنكار والتعجب.

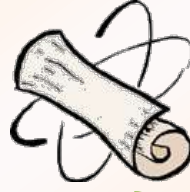
سجن أمير حمص المتنبي بسبب
إدعائه النبوة.

كان الرثاء عند العرب يتضمن تعداد مآثر
الميت والبكاء لفراقه، أما رثاء أبي العلاء
هنا فهو رثاء غريب بعيد عن ذلك كله.

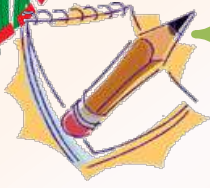


المادة: لغة عربية 5
(الدراسات الأدبية)

ورقة عمل



اسم الطالب:



الموضوع: تابع نماذج من
الشعر العباسي

من خلال قراءتك لنص المتنبي في مدح سيف الدولة. ما مرادف ما يلي؟

مُشَمَّرًا:

الشحم:

شاخصة:

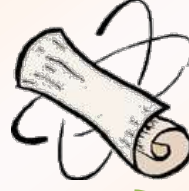
أكمل مكان النقط:

كانت ألقاب المتنبي في قصائده

يعتبر شعر المتنبي من ما قيل
في الشعر العربي على مر العصور.

المادة: لغة عربية 5
(الدراسات الأدبية)

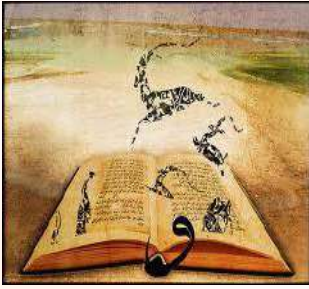
ورقة عمل



اسم الطالب:
.....

الموضوع: تابع نماذج من
الشعر العباسي.

في أي أغراض الشعر تفوق المتنبي؟



.....
.....
.....

من خلال قراءتك لقصائد المتنبي. ما السمات التي اتسم بها شعره؟

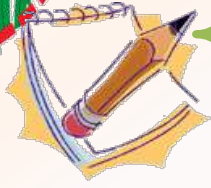
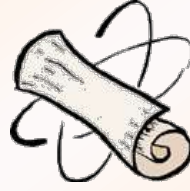
.....
.....
.....
.....

.....
.....
.....
.....





ورقة عمل



الموضوع: ملامح عامة عن
النثر العباسي

كان للنثر في العصر العباسي مساران بارزان فما هما؟

صحح الخطأ فيما يلي:

اسلوب الترسل: هو أن يكتب الكاتب
من المحسنات البديعية مثل السجع.

.....
.....

اندثر النثر في العصر العباسي
الأول ولم يذاع صيته.

.....
.....

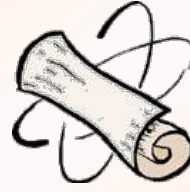
ابن العميد والصاحب بن عباد وأبي إسحاق الصابي
كان ممن اشتهروا بزيادة التكلف في شعرهم.

.....
.....



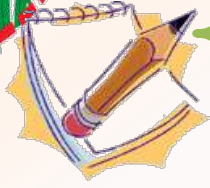
المادة: لغة عربية 5
(الدراسات الأدبية)

ورقة عمل



اسم الطالب:

الموضوع: فنون النثر العباسي
ونماذج منها



اكتب ثلاثة نماذج من نماذج الألب في العصر الأموي:

.....
.....
.....
.....

.....
.....
.....
.....

.....
.....
.....
.....



أحظ الإيجابية الصحيحة:

كتاب علم وأدب جمعه من كتب
أرسطو وأشعار العرب، فيه من
العلم التحري والشك والمقارنة.

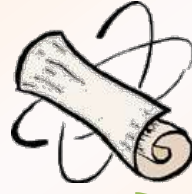
- ◆ كلية ودمنة
- ◆ الحيوان
- ◆ أدب الكتاب

يعتبر كتاب الأغاني من
أشهر الكتب التي ألفها
الأديب:

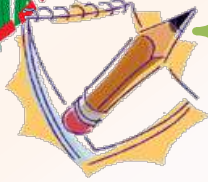
- ◆ الجاحظ
- ◆ أبو الفرج الأصفهاني
- ◆ ابن قتيبة



ورقة عمل



الموضوع: تابع فنون النثر
العباسي ونماذج منها.



أكمل مكان النقط:

من مصادر القصص الديني
..... و.....

من سمات نص كليلة ودمنة
.....
.....

من أنماط القصص التي عرفها
العصر العباسي

من هو عبد الله بن المقفع؟، اكتب جزء من كتاب كليلة ودمنة!

التعريف بالشاعر:

.....
.....
.....



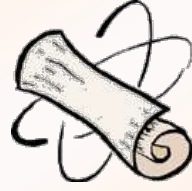
جزء من نص كليلة ودمنة:

.....
.....
.....

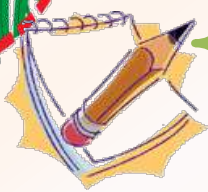


المادة: لغة عربية 5
(الدراسات الأدبية)

ورقة عمل



اسم الطالب:
.....



الموضوع: تابع فنون النثر
العباسي ونماذج منها.

اختر من السمات التالية الذي يمكن أنسابه إلى نص ابن المقفع أو الجاحظ أو كلاهما معاً:

الميل إلى الحكمة وضرب المثل- قصر الجمل ومراعاة الإيقاع الصوتي
للجمل والألفاظ- ظهور أثر الثقافة- عدم اللجوء إلى غريب اللغة.

الجاحظ:

-3

.....

-4

.....

ابن المقفع:

-1

.....

-2

.....

صحيح ما تحته خط:

لُقّب الكاتب بالجاحظ لوسع فمه.

.....

.....

وُلد عمرو بن بحر الكندي في مصر عام 159 هـ.

.....

.....

يدور النص حول حياة الجاحظ ونشأته.

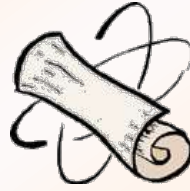
.....

.....



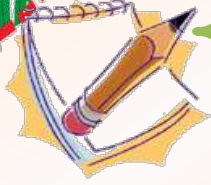
المادة: لغة عربية 5
(الدراسات الأدبية)

ورقة عمل



اسم الطالب:

الموضوع: تابع فنون النثر
العباسي ونماذج منها



ما المقصود بكلاً من؟

الرسائل الديوانية:

.....
.....
.....
.....

التوقيعات:

.....
.....
.....
.....

ضع علامة (✓) أسفل الإجابة الصحيحة وعلامة (x) أسفل الإجابة الخاطئة:

عندما قام الموالي بسياسة الدولة
وقيادة الجيش ضعفت الخطابة
لضعف القدرة عليها.

اعتمد الخلفاء والقادة على
التوقيعات لتوطين الملك وترسيخ
دعائمه وتحميس الجند.

كان ابن العميد يقرب الأدياء ويبدل
لهم العطاء، حتى مدحه كثير منهم،
مثل المتنبّي والصاحب بن عباد.

المادة: لغة عربية 5
(الدراسات الأدبية)

ورقة عمل



اسم الطالب:

الموضوع: تابع فنون النثر
العباسي ونماذج منها.

اكتب ما تعرفه عن المقامات العربية:

A stack of books is shown on the left side of the writing area. The writing area itself is a large rectangle with a blue border and a red inner border, containing several horizontal dotted lines for writing.

أحمل مكان النقط

غلب تيار في
المقامات.

قيل أن الهدف من المقامات أن
هدفها كان

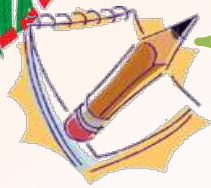
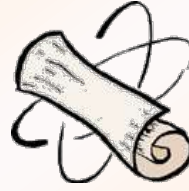
كان من أشهر كتّاب المقامات
الكاتب

أظهر أصحاب المقامات مقدرة
لغوية عجيبة في

تدور المقامات حول رواية وبطل
وأحداث



ورقة عمل



الموضوع: الوحدة الرابعة (عوامل نهضة الأدب العربي في العصر الحديث)

ما العوامل التي ساعدت على تطور الأدب العربي؟

.....
.....
.....
.....

.....
.....
.....
.....

.....
.....
.....
.....

اختر الإجابة الصحيحة:

من وسائل الاتصال
بالغرب.

مشاهدة التلفاز

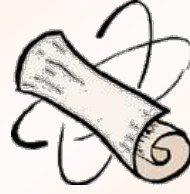
الاستشراق

السفر



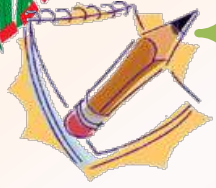
المادة: لغة عربية 5
(الدراسات الأدبية)

ورقة عمل



اسم الطالب:

الموضوع: فنون الشعر العربي الحديث



أجب بـ (نعم) أو (لا):

كان الشعر العربي في عصور شعره الأولى مقتصراً على نوع واحد هو الشعر التعليمي.

استمر الشعر العربي خلال النصف الأول من القرن الثالث عشر الهجري على الصورة السطحية في المعاني.

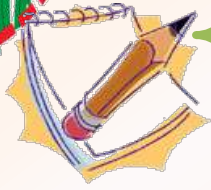
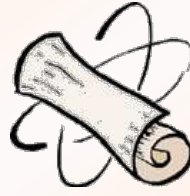
في العصر الحديث ظهر نوعان من الشعر هما الشعر التمثيلي، والشعر الملحمي.

اكتب في حدود ثلاثة أسطر عن الشعر في عصر النهضة:

.....
.....
.....
.....

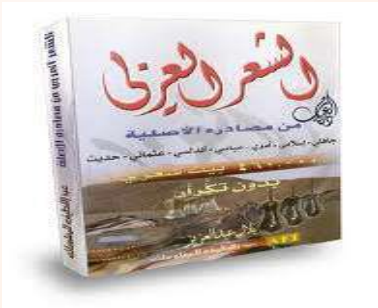
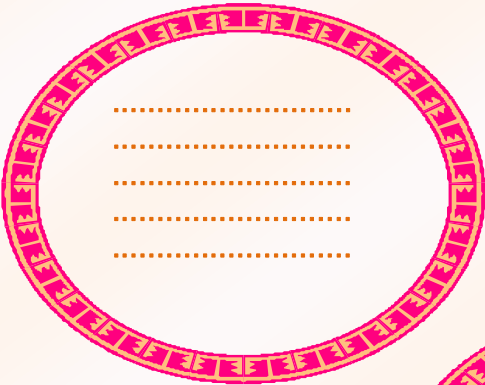


ورقة عمل



الموضوع: تابع فنون الشعر
العربي الحديث

ما هي أهم الموضوعات التي تناولها الشعر الغنائي في العصر الحديث؟



ضع علامة (✓) أمام العبارة الصحيحة وعلامة (x) أمام العبارة الخاطئة:



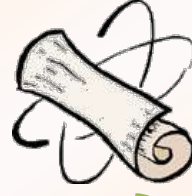
الشعر التمثيلي عبارة عن قصائد طويلة تحكي قصص أبطال عملوا أعمالاً بطولية خارقة، يمزج فيها الواقع بالخيال والأساطير.



أول من عرف الشعر الملحمي بين الأمم اليونان، ولم يظهر في أدبنا العربي الحديث حتى أدخله أحمد شوقي في السنوات الأخيرة من حياته.

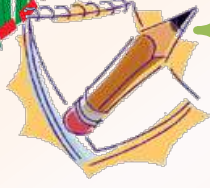
المادة: لغة عربية 5
(الدراسات الأدبية)

ورقة عمل



اسم الطالب:

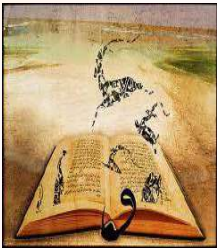
الموضوع: واقع الشعر العربي
الحديث من خلال مدارس الأدبية
وأبرز اتجاهاته



ما هي سمات مدرسة الإحياء؟

♥	♣	♦	♠	♥	♣	♦	♠
♣		♣	♦	♠
♦		♥	♠	♦
♠		♠	♦	♣
♥		♥	♠	♦
♣		♣	♦	♠
♦		♦	♠	♥
♠		♠	♦	♣
♥		♥	♠	♦
♣		♣	♦	♠
♦		♦	♠	♥
♠		♠	♦	♣

صحح الخطأ فيما يلي:

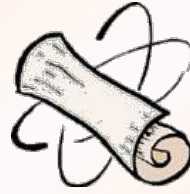


تنوعت اتجاهات الشعر العربي الحديث في مدرستين
أدبيتين هما: مدرسة الإحياء ومدرسة الرومانسية.

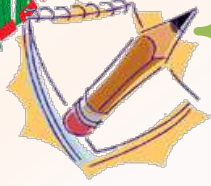
يعتبر الشاعر أحمد شوقي رائد مدرسة الإحياء.



ورقة عمل



الموضوع: تابع واقع الشعر العربي الحديث من خلال مدارس الأدبية وأبرز اتجاهاته



أحط الإجابة الصحيحة:



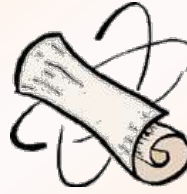
ما من أنب الكلمات الخاطئة





المادة: لغة عربية 5
(الدراسات الأدبية)

ورقة عمل



اسم الطالب:
.....

الموضوع: تابع واقع الشعر العربي
الحديث من خلال مدارس الأدبية
وأبرز اتجاهاته

اكتب ثلاثة من سمات مدرسة الديوان:

.....
.....
.....
.....

.....
.....
.....
.....

.....
.....
.....
.....

أكمل مكان النقط:

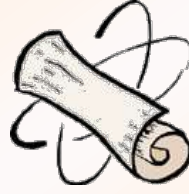
سُمي اتجاه هذا الجيل
بـ"الديوان" لأن

رأى جيل مدرسة الديوان أن
شعراء مدرسة الإحياء لا
يتناولون في شعرهم

يرى جيل مدرسة الديوان أن
الشعر

المادة: لغة عربية 5
(الدراسات الأدبية)

ورقة عمل



اسم الطالب:
.....

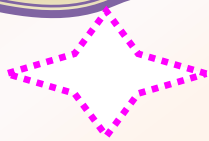
الموضوع: تابع واقع الشعر العربي
الحديث من خلال مدارس الأدبية
وأبرز اتجاهاته

كان المدرسة أبولو خمس سمات. اكتب ثلاثة منها:

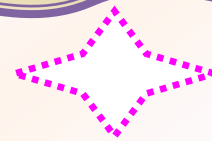
Three dashed-line boxes for writing the answer, each with a dotted line for a title.

ضع علامة (✓) أسفل العبارة الصحيحة وعلامة (x) أسفل الإجابة الخاطئة:

معظم نتائج شعراء مدرسة أبولو
في موضوعي الحب والطبيعة.



كان الهدف من مدرسة أبولو
تغيير سمات الشعر العربي.



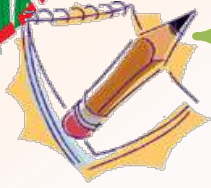
ورقة عمل



المادة: لغة عربية 5
(الدراسات الأدبية)

اسم الطالب:

الموضوع: تابع واقع الشعر العربي
الحديث من خلال مدارس الأدبية
وأبرز اتجاهاته



ما هي موضوعات شعر المهجر؟

.....
.....
.....
.....

.....
.....
.....
.....

.....
.....
.....
.....

أجب بـ (نعم) أو (لا):

كان الشعر العربي في المهجر يمثل
امتداداً للاتجاه الرومانسي في
الشعر العربي الحديث.

كثرة نظم الشعر في مدرسة المهجر
في موضوعات بعينها كالحنين إلى
الوطن، والشكوى من الغربة.

الرمز هو الإشارة إلى فكرة معينة
بالمحسوس.



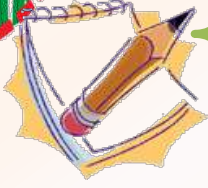
المادة: لغة عربية 5
(الدراسات الأدبية)

ورقة عمل



اسم الطالب:
.....

الموضوع: تابع واقع الشعر العربي
الحديث من خلال مدارس الأدبية
وأبرز اتجاهاته



ما هي سمات حركة الحداثة؟

.....
.....
.....

.....
.....
.....

.....
.....
.....



أخط الإيجابية الصحيحة:

كانت مجلة من أشهر
المجلات في لبنان وكان من
أشهر شعرائها يوسف الخال.

- ♥ الآداب
- ♥ شعر
- ♥ حوار

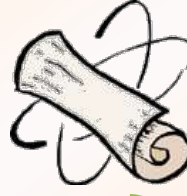
شعر لا يلتزم بقافية معينة
ولكنه يلتزم تفعيلة موحدة في
القصيدة.

- ♥ شعر التفعيلة
- ♥ شعر التقفيلة
- ♥ شعر القافية الواحدة.



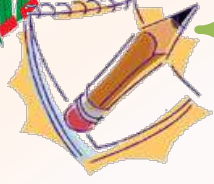
المادة: لغة عربية 5
(الدراسات الأدبية)

ورقة عمل



اسم الطالب:

الموضوع: تابع واقع الشعر العربي
الحديث من خلال مدارس الأدبية
وأبرز اتجاهاته



أكمل مكان التّقطر:

اشتغل بدر شاكر في بداية
حياته ب..... ثم اتجه
للعمل الحر.

من دواوين الشاعر بدر
شاعر
و.....

من أبرز سمات شعر
التفغيلة في هذا النص
.....

ضع علامة (✓) أسفل العبارة الصحيحة وعلامة (x) أسفل العبارة الخاطئة:

رحلة السرايب الموحشة تعتبر
من أشهر الدواوين لبدر شاكر.

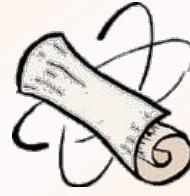
وُفق الشاعر في تكرار كلمة
(مطر) ثلاث مرات.

قامت أنشودة المطر على قافية
واحدة في كل الأبيات.



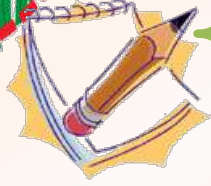
المادة: لغة عربية 5
(الدراسات الأدبية)

ورقة عمل



اسم الطالب:

الموضوع: تابع واقع الشعر العربي
الحديث من خلال مدارسه الأدبية
وأبرز اتجاهاته



صحح الخطأ فيما يلي

من دواوين الشاعر سميح
القاسم حفار القبور.

اتسم شعر سميح القاسم بكثرة
الخيال فيه.

لم يهتم القاسم في قصائده
بمشكلات العرب اليومية.

استعمل القاسم كلمة "ربما" عشر مرات في المقطعين، فما دلالة ذلك في
نفسه الشاعر من حيث التفاؤل والتشاؤم؟

التشاؤم:

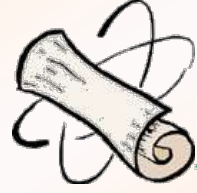
.....
.....
.....

التفاؤل:

.....
.....
.....

المادة: لغة عربية 5
(الدراسات الأدبية)

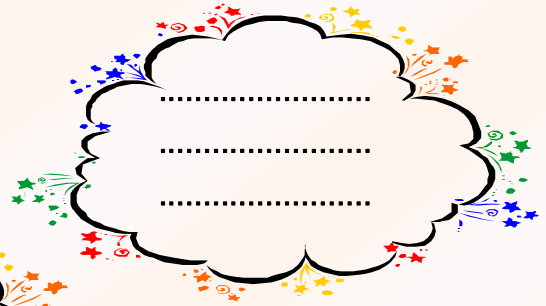
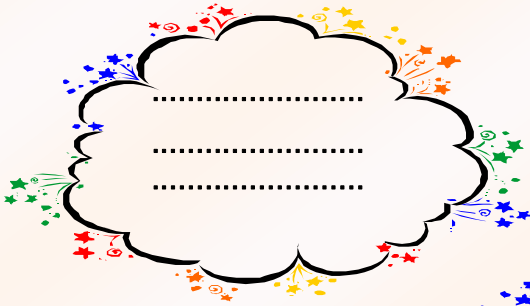
ورقة عمل



اسم الطالب:

الموضوع: تابع واقع الشعر العربي
الحديث من خلال مدارسه الأدبية
وأبرز اتجاهاته

اكتب ثلاث سمات من سمات شعر التفعيلة الموضحة في هذين النصين:



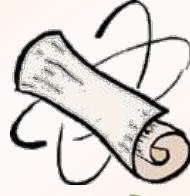
ما دلالة استخدام القسم في "(.. لن أساوم .. سأقاوم)" في نهاية كل مقطع
من قصيدة القاسم؟ وما مدى صدق عاطفة الشاعر في ذلك؟

دلالة استخدامه:

صدق عاطفة الشاعر في ذلك:

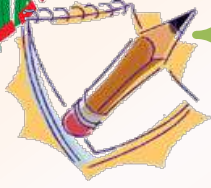


ورقة عمل



اسم الطالب:

الموضوع: تابع واقع الشعر العربي الحديث من خلال مدارسه الأدبية وأبرز اتجاهاته



كان للاتجاه المحافظ في العصر الحديث بعض السمات. اكتب ثلاثة منها:

.....
.....
.....

.....
.....
.....

.....
.....
.....

أحط الإجابة الصحيحة:

كانت القافية التي يسير عليها الشاعر بهاء الدين الأميري في قصيدته هي حرف:

- الألف
- الحاء
- الراء

اهتم شعراء الاتجاه المحافظ في الشعر العربي الحديث بـ:

- القضايا الفنية
- القضايا الإسلامية
- القضايا التمثيلية



ورقة عمل

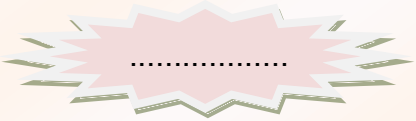


الموضوع: نبذة مختصرة عن فنون النثر العربي الحديث

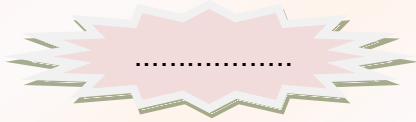
اكتب كلمة تصف التعريف التالي:



فن نثري يقوم على حكاية ذات هدف تتكون من الأحداث والشخصيات، والبيئة المكانية والزمانية.



قصة طويلة، تستمر أحداثها الكثيرة مدداً زمنياً ممتدة تقوم بها شخصيات كثيرة متنوعة.



رواية تعتمد على أحداث وتجارب مشاهدة في الحياة من خبرات القاص نفسه.

أكمل مكان النقط:

تعتبر رواية قلعة الأبطال لجورجي زيدان من الروايات

تنوعت اتجاهات القصة الحديثة في الأدب الغربي ما بين عدة اتجاهات منها

..... هي حكاية مختصرة قصيرة، تتمحور في حادثة واحدة، أو موقف واحد أو حالة شعورية واحدة.



المادة: لغة عربية 5
(الدراسات الأدبية)

ورقة عمل

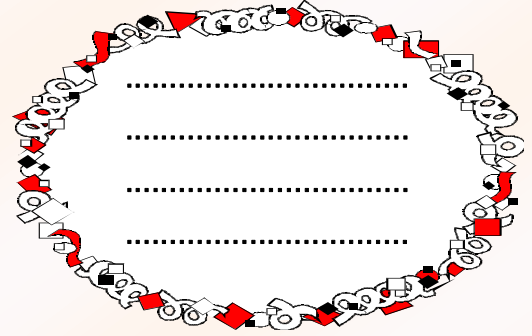
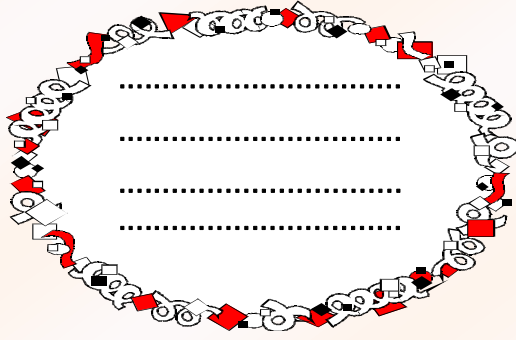


اسم الطالب:

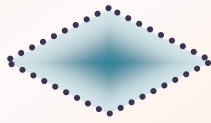
.....

الموضوع: تابع نبذة مختصرة
عن فنون النثر العربي الحديث

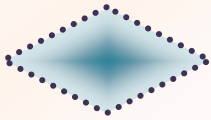
هناك خاصيتين رئيسيتين للمقالة الحديثة. فما هما؟



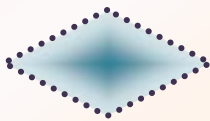
ضع علامة (✓) أمام العبارة الصحيحة وعلامة (x) أمام العبارة الخاطئة:



ارتبط فن المقالة منذ نشأته بالصحافة
واستمد منها وجوده.



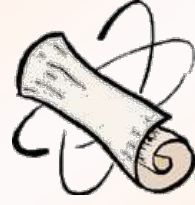
يتاح لكاتب المقالة أن يتناول موضوعات
محددة لا تغيير فيها.



من أشهر كتاب المقالة في الأدب العربي
الحديث أحمد شوقي والمنفلوطي.

المادة: لغة عربية 5
(الدراسات الأدبية)

ورقة عمل



اسم الطالب:
.....

الموضوع:
مراحل الأدب السعودي

اكتب أغراض الأدب السعودي في المرحلة الأولى منه:

.....
.....
.....

.....
.....
.....

.....
.....
.....

أجب بـ (نعم) أو (لا):=

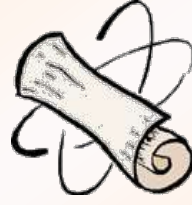
انقسمت النوادي الأدبية التي
ترعى النشاط الفكري إلى ثلاثة
أقسام "النوادي الخاصة، النوادي
الرسمية، النوادي الفردية".

من عوامل ازدهار الأدب الحديث
في المملكة انتشار التعليم في
المساجد والمدارس والمعاهد
والجامعات في أنحاء البلاد.

كان ابن العثيمين من أشهر
الشعراء في الأدب السعودي
واشتهر بشعر المديح.

المادة: لغة عربية 5
(الدراسات الأدبية)

ورقة عمل



اسم الطالب:
.....

الموضوع: الشعر السعودي
أغراضه وموضوعاته الحديثة

ما هي أشكال المديح في الشعر السعودي؟

.....
.....

.....
.....

.....
.....

صحح الخطأ فيما يلي إن وُجد:

شعر المديح قلّ أن يوجد في
الشعر السعودي فلم يكن الإنتاج
فيه كثير.

لم يتسع الشعر السعودي ليشمل
الغزل في محتواه.

انقسم الشعراء إلى ثلاث أقسام: الأول قل فيه الغزل، والثاني
كثر فيها الغزل، والثالث يشكل الغزل جزءاً من شعرهم.



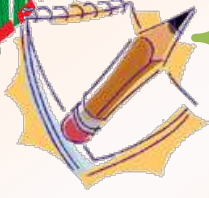
المادة: لغة عربية 5
(الدراسات الأدبية)

ورقة عمل



اسم الطالب:

الموضوع: تابع الشعر
السعودي أغراضه
و موضوعاته الحديثة



هل كان من ضمن مجالات الرثاء "رثاء الشخصيات العامة". فما الذي
تناوله هذا المجال؟

ضع علامة (✓) أسفل العبارة الصحيحة وعلامة (x) أسفل العبارة الخاطئة:

يتناول الرثاء الشخصي
أقارب الشاعر، وأصدقاءه
ومعارفه.

يشابه مضمون شعر الرثاء في
الأدب السعودي الرثاء في
الشعر العربي القديم.

أكثر ممن رثى العلماء عبد الله
السليمان ومحمد الصبان.



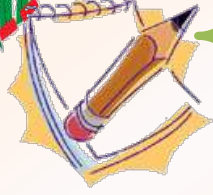
المادة: لغة عربية 5
(الدراسات الأدبية)

ورقة عمل



اسم الطالب:
.....

الموضوع: تابع الشعر
السعودي أغراضه
و موضوعاته الحديثة



رسم مكان النقط:

اهتم الشعر الاجتماعي بالمرأة
فحضر على

من موضوعات القضايا الاجتماعية
في الشعر السعودي

المراد بـ(ذات الخبأ) في قصيدة ابن
خميس عن الفتاة

أحط الإجابة الصحيحة:

من ضمن قضايا الشعر
السعودي الاجتماعي قضية
المرأة و:

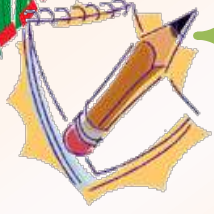
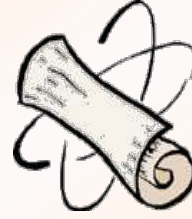
- ◆ قضية المال
- ◆ قضية الفقر
- ◆ قضية التعليم

كان هدف شعر القضايا
الاجتماعية في الشعر السعودي
المعاصر:

- ◆ التقرب إلى الناس
- ◆ إصلاح المجتمع
- ◆ كسب الأموال



ورقة عمل



الموضوع:
الاتجاهات الفنية في الشعر
السعودي

تجلى الاتجاه التقليدي المحافظ في ثلاثة أنماط. فما هما؟

أجب بـ (نعم) أو (لا):

انتشر بشعر الاتجاه المحافظ
كثرة الاقتباسات والتضامين من
القرآن الكريم والأمثال.

من سمات الاتجاه التقليدي
المحافظ الأسلوب الرصين
واللغة الفخمة والافتقار اللغوي.

المادة: لغة عربية 5
(الدراسات الأدبية)

ورقة عمل



اسم الطالب:
.....

الموضوع:
تابع الاتجاهات الفنية في الشعر
السعودي



ما معنى كلاً مما يلي:

المواضي:

شوس:

مؤتشب:

اكتب ما تعرفه عن الشاعر محمد بن عثيمين:



Handwriting practice lines with decorative borders and a central green tree icon.

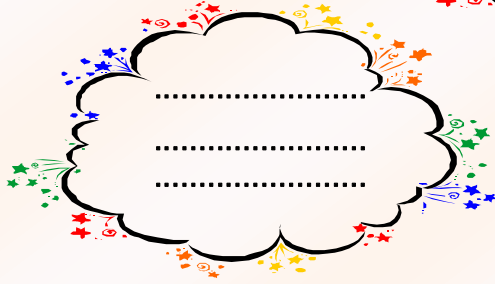


ورقة عمل



الموضوع:
تابع الاتجاهات الفنية في الشعر
السعودي

ما هي السمات الفنية لاتجاه المزاجية؟



أكمل مكان النقط:

تأثر اتجاه المحافظة بمدرسة أبولو
والمهجرين في الشعر

يقوم اتجاه المزاجية على المزاجية
بين و

تأثر اتجاه المزاجية بمدرسة
في وصف مظاهر الحضارة والتأثر بالفكر.

المادة: لغة عربية 5
(الدراسات الأدبية)

ورقة عمل



اسم الطالب:
.....

الموضوع:
تابع الاتجاهات الفنية في الشعر
السعودي

انقسم شعراء المزوجة إلى ثلاث فئات، فما هي؟

.....
.....
.....
.....

.....
.....
.....
.....

.....
.....
.....
.....



ضع علامة (✓) أسفل العبارة الصحيحة وعلامة (x) أسفل العبارة الخاطئة:

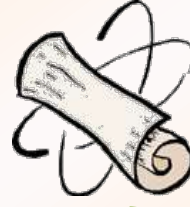
توسع الشاعر الأمير عبد الله الفيصل
في وصف مشاعر ألم الحب والفراق.

من الشعراء الذين نوعوا أغراضهم
في الشعر عبد القدوس الأنصاري.

كانت ألفاظ نص "عواطف حائرة"
واضحة ليس بها أي تعقيد.

المادة: لغة عربية 5
(الدراسات الأدبية)

ورقة عمل



اسم الطالب:
.....

الموضوع: تابع الاتجاهات
الفنية في الشعر السعودي



اكتب عن الاتجاه التجديدي في الشعر السعودي:

.....
.....
.....
.....
.....
.....

أجب بـ (نعم) أو (لا):

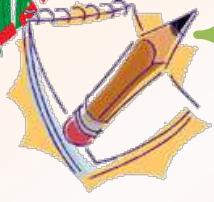
من شعراء الاتجاه التجديدي عبد
الله الحمد السناني.

اهتم شعراء المرحلة الثالثة من
الاتجاه التجديدي بالمدح والشعر
الوجداني.

اهتم شعراء المرحلة الثانية بالحد
من شعر المناسبات في مقابل
الاهتمام بالشعر الفردي والوجداني.

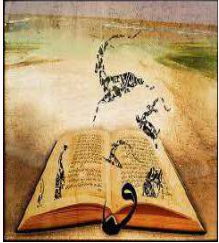
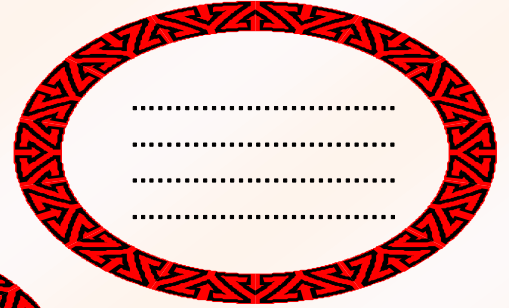
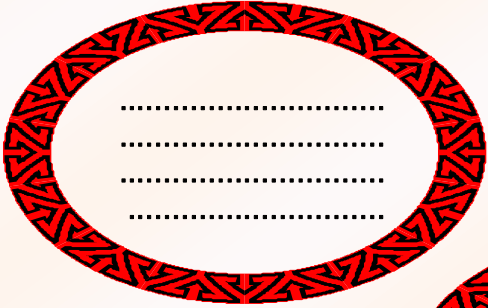


ورقة عمل



الموضوع: تابع الاتجاهات
الفنية في الشعر السعودي

من سمات الاتجاه التجديدي "التأثر بالأدب العربي الحديث" وظهر ذلك في التجديد في الأساليب مثل:



أكمل مكان النقط:

تأثر الغزل عند المجددين بأسلوب
المتسم بالنرجسية والحسية.

من الشعراء الرومنسيين في الاتجاه
التجديدي

التجديد في المضمون من سمات الاتجاه
التجديدي وظهر ذلك في

المادة: لغة عربية 5
(الدراسات الأدبية)

ورقة عمل



اسم الطالب:
.....

الموضوع:
النثر السعودي

مرت القصة السعودية بثلاث مراحل. فما هما؟

.....
.....
.....
.....

.....
.....
.....
.....

.....
.....
.....
.....

◆ ضع علامة (✓) أسفل العبارة الصحيحة وعلامة (x) أسفل العبارة الخاطئة:

تميزت القصة القصيرة في المرحلة الثانية بظهورها الواضح تحت هذه التسمية، وبالاهتمام بالموضوعات الواقعية.

تميزت المرحلة الثانية من القصة السعودية بعودة الشباب المثقف، وازدياد الصحف.

تعتبر قصة (فكرة) لأحمد السباعي رواية تعليمية إصلاحية حول إثبات الهوية العربية إزاء الانبهار بمظاهر الحضارة الغربية.

المادة: لغة عربية 5
(الدراسات الأدبية)

ورقة عمل



اسم الطالب:
.....

الموضوع: تابع النثر السعودي

صل اسم القصة في العمود الأول بمؤلفها في العمود الثاني:

غالب حمزة أبو الفرج

عصام خواقير

فؤاد صادق مقتي

الدوامة والمتغيرات الجديدة.

لحظة ضعف.

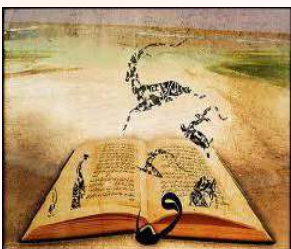
غرباء بلا وطن.

اكتب ثلاثة من سمات المرحلة الثالثة من القصة السعودية:

.....
.....
.....

.....
.....
.....

.....
.....
.....



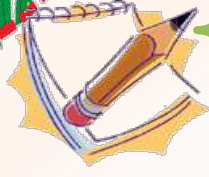
المادة: لغة عربية 5
(الدراسات الأدبية)

ورقة عمل



اسم الطالب:
.....

الموضوع: تابع النشر السعودي



ما هي سمات القصة القصيرة

.....
.....

أكمل مكان النقط:

روايات الخيال العلمي والأغاز
البوليسية في القصة
السعودية.

كرر الكاتب استعمال أسلوب
الرمز في النص كقوله "والوردة"
خلف السور" ل.....

كلمة "عقب الوردة" في أقصوصة
وردة لحسن حجاب الحازمي
تعني



ورقة عمل



اسم الطالب:

الموضوع: تابع النثر السعودي

◆ ضع علامة (✓) أسفل العبارة الصحيحة وعلامة (x) أسفل العبارة الخاطئة:

تميز أسلوب المقالة في مرحلة البدايات بالاستفادة من الأدب العربي الحديث والتراث.

ارتبطت بداية المقالة الأدبية السعودية بصدور الصحف.

اتجه كثير من كتاب الجيل في المرحلة الثانية إلى الاهتمام بالمقالة الأدبية غير الموضوعية.



اكتب عن مرحلة البدايات في فن المقالة:

.....

.....

.....

.....

.....

.....