

تم تحميل وعرض المادة من



موقع مادتي هو موقع تعليمي يعمل على مساعدة المعلمين والطلاب وأولياء الأمور في تقديم حلول الكتب المدرسية والاختبارات وشرح الدروس والملاحظات والتحاير وتوزيع المنهج لكل المراحل الدراسية بشكل واضح وسهل مجاناً بتصفح وعرض مباشر أونلاين وتحميل على موقع مادتي

حمل تطبيق مادتي ليصلك كل جديد



3	الفصل	1445 هـ	العام الدراسي				
		ثاني ثانوي	الصف	وزارة التعليم		الإدارة العامة للتعليم بمحافظة	
		علم الاحياء 2-3	المادة	المدرسة			
		حصة كاملة	الزمن				
أسئلة اختبار الفترة الاولى لمادة (علم الاحياء 2-3) للعام الدراسي 1445 هـ الفصل الدراسي الثالث							
بيانات الطالب							
		الفصل			اسم الطالب		
-الاختبار من 15 درجة -							
"اللهم لا سهل إلا ما جعلته سهلا وأنت تجعل الحزن إذا شئت سهلا"							
السؤال الأول	الاختبار من متعدد	عدد الفقرات	8	درجة الفقرة الواحدة	0.5		
ظلل الدائرة التي تمثل خاتمة الإجابة الصحيحة							
1	أي التراكيب الآتية تتوقع أن تجد فيها الجدار الخلوي؟	أ	خلية من جلد الانسان	ب	خلية من شجربلوط	ج	خلية من دم قطة
2	ما الذي يسهم في النفاذية الاختيارية للغشاء الخلوي؟	أ	الكربوهيدرات	ب	الاملاح المعدنية	ج	الايونات
3	البروزات التي تخرج من التركيب الذي امامك هي :			أ	الاسواط	ب	الاهداب
4	أي ممايتي في هذي السلسلة الغذائية يوفر الطاقة لجزء واحد اخر فقط؟			أ	الذاتي التغذية الكيميائية	ب	الشمس
5	ما الذي تخزنه الخلايا وتطلقه بوصفه مصدرا رئيسا للطاقة الكيميائية؟	أ	ATP	ب	ADP	ج	NADPH
6	أي مما يأتي لا يعد من مراحل التنفس الخلوي؟	أ	التحلل السكري	ب	سلسلة نقل الالكترون	ج	حلقة كريس
7	أي المركبات التي تحوي الكربون يتم إنتاجها خلال عملية التحلل السكري؟	أ	CoA استيل	ب	الجلوكوز	ج	حمض اللاكتيك
8	من خلال الشكل المقابل أين تنتج الرايبوسومات:			أ	الثقب النووي	ب	المادة الكروماتينية
		أ	الشبكة الاندوبلازمية	ب	النوية	ج	د

السؤال الثاني	الصواب والخطأ	عدد الفقرات	10	درجة الفقرة الواحدة	0.5
ضع الحرف (ص) إذا كانت العبارة صحيحة والحرف (خ) إذا كانت العبارة خاطئة					

م	السؤال
1	تعد الخلايا الوحدات الأساسية للمخلوقات الحية جميعها.
2	تتكون الدهون من وحدات بنائية هي الاحماض الدهنية والجليسرول
3	يتكون البروتين من مركبات كربونية صغيرة تسمى الاحماض الامينية
4	الانزيمات محفزات حيوية
5	هناك أنواع من صبغة الكلوروفيل، ومن أهمها الكلوروفيل H والكلوروفيل W
6	تعد حلقة كالفن من التفاعلات التي تعتمد على الضوء
7	التنفس الهوائي يشمل نقل الإلكترون فقط
8	تسمى الجزيئات الملونة التي تمتص الضوء الاصباغ
9	تتحول الطاقة الضوئية بعد امتصاصها إلى طاقة كيميائية في أثناء عملية البناء الضوئي.
10	تستخدم جميع المخلوقات الحية الطاقة للقيام بوظائفها الحيوية.

السؤال الثالث	المزاوجة	عدد الفقرات	6	درجة الفقرة الواحدة	0.5
أقرن القائمة (أ) مع ما يناسبها من القائمة (ب)					

القائمة (أ)		القائمة (ب)	
1	الاحماض النووية	أ	تكون الهرمونات
2	النواة	ب	تؤدي دورا في انقسام الخلية
3	التنفس الخلوي	ج	مادة تقلل التنشيط التي يتطلبها بدء التفاعل
4	المركبات	د	مسارهدم تحلل فيه المواد العضوية
5	المحفز	هـ	تخزن المعلومات الوراثية وتنقلها
6	البروتينات	و	مركز السيطرة في النواة

السؤال الرابع	مقالي	عدد الفقرات	3	درجة الفقرة الواحدة	1
اجب عن الاتي؟					

1- عرف الغشاء البلازمي؟

.....

2- ماهي وظيفة الميتوكوندريون؟

.....

3- ماذا يحدث في مسار الهدم من عملية الأيض؟

.....

المادة:	بسم الله الرحمن الرحيم	المملكة العربية السعودية وزارة التعليم إدارة التعليم بالخرج الثانوية الثابتة بالخرج
المستوى:	الثاني	
المسار:	عام - حاسب	
الزمن:		
السنة الدراسية:	١٤٤٤	

اسم الطالبة	رقم الجلوس				
رقم السؤال	السؤال الأول	السؤال الثاني	السؤال الثالث	السؤال الرابع	المجموع
الدرجة					

أجيب مستعينة بالله على الأسئلة التالية

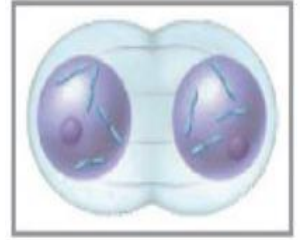
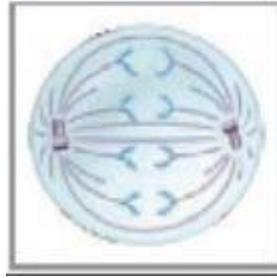
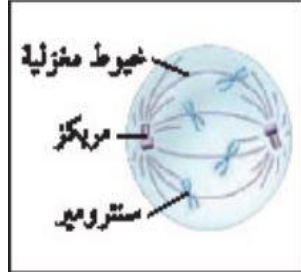
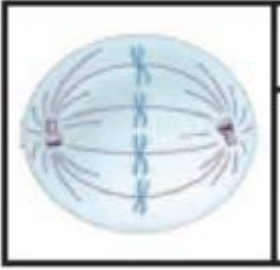
السؤال الأول: ظللي الإجابة الصحيحة في ورقة الإجابة:

١. أي العمليات الآتية تنقسم فيها نواة الخلية والمادة النووية .							
أ	دورة الخلية	ب	الطور البيئي	ج	انقسام السيتوبلازم	د	الانقسام المتساوي
٢. أي مما يأتي قد يحفز الانقسام المتساوي .							
أ	ملامسة الخلايا بعضها ببعض	ب	تراكم السايكلين	ج	انعدام الظروف البيئية	د	غياب عوامل النمو
٣. أي مما يأتي من خصائص الخلايا السرطانية ؟							
أ	انقسام خلوي منظم	ب	تحتوي تغيرات عديدة في المادة الوراثية	ج	لا يحدث لها انقسام السيتوبلازم	د	البروتين الحلقي فيها يقوم بوظائفه
٤. العمليات التي ينتج عنها تساقط أوراق الأشجار في فصل الخريف هي :							
أ	التغير في المادة الوراثية	ب	موت الخلية المبرمج	ج	انفصال الخلايا الجذعية الجنينية	د	انقسام السيتوبلازم
٥. ما الفرق بين الخلية الحيوانية والخلية النباتية في الطور التمهيدي من الانقسام المتساوي .							
أ	اختفاء النوية	ب	تكاثر الكرموسومات	ج	وجود المريكزات	د	خيوط المغزل
٦. تركيب يحمل المادة الوراثية من جيل إلى جيل .							
أ	الكرموسوم	ب	الرايبوسومات	ج	الميتوكوندريا	د	السنترسوم
٧. تركيب في منتصف الكرموسوم يربط بين الكروماتيدات الشقيقة .							
أ	النوية	ب	خيوط المغزل	ج	السنترسوم	د	الكروماتين

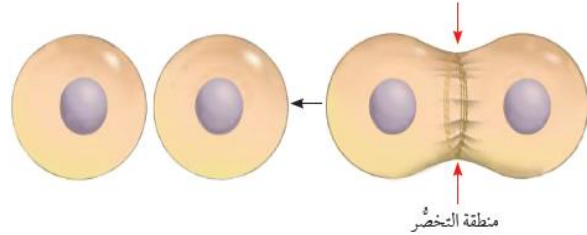
السؤال الثاني: ظللي حرف (ص) إذا كانت الإجابة صحيحة، وحرف (خ) إذا كانت العبارة خاطئة:

خطأ	صح	السؤال
خ	ص	١. تستعمل المخلوقات الحية العديدة عملية الانقسام المتساوي لزيادة عدد الخلايا خلال نموها وتعويض الأنسجة التالفة .
خ	ص	٢. يعد الطور التمهيدي من أقصر الأطوار في الانقسام المتساوي .
خ	ص	٣. العامل الرئيسي الذي يحدد حجم الخلية هو نسبة مساحة الحجم إلى السطح ومساحة الحجم هي المساحة التي يغطيها الغشاء البلازمي .
خ	ص	٤. عملية انقسام السيتوبلازم هي طريقة ينقسم بها سيتوبلازم الخلية مكون خلية جديدة .
خ	ص	٥. الخلايا السرطانية هي خلايا غير متخصصة إذا وضعت في ظروف مناسبة تخصصت .
خ	ص	٦. تعرضت خلية كبدية للإنقسام مره واحدة فأصبحت عدد الخلايا ثلاث خلايا .
خ	ص	٧. الكرموسومات هي تراكيب وراثية تحوي المادة الوراثية DNA التي تنقل الصفات الوراثية من جيل إلى جيل .

السؤال الثالث: أمامك صور أطوار مختلفة للإنقسام المتساوي أكتب الاسم الصحيح لكل طور؟



السؤال الرابع: حددي نوع الخلية التالية أثناء حدوث الانقسام السيتوبلازم من الشكل الذي أمامك مع التفسير؟



انتهت الأسئلة
وفقك الله وسدد على درب الخير خطاك
معلمتك: علياء الخيري

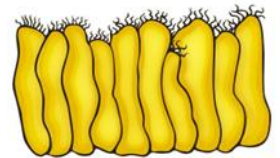
المادة:	بسم الله الرحمن الرحيم  وزارة التعليم Ministry of Education	المملكة العربية السعودية وزارة التعليم إدارة التعليم بالخرج الثانوية الثابتة بالخرج
المستوى:		
الصف:		
الزمن:		
السنة الدراسية:		

اسم الطالبة	رقم الجلوس				
رقم السؤال	السؤال الأول	السؤال الثاني	السؤال الثالث	المجموع	الدرجة

أجبي مستعينة بالله على الأسئلة التالية

السؤال الأول: ظللي الإجابة الصحيحة في ورقة الإجابة:

1. أي مما يأتي لا يدخل في صنع البروتين ؟	أ	النواة	ب	النوية	ج	الليوسومات	د	جهاز جولجي
2. أي التراكيب الآتية تتوقع أن تجد فيها الجدار الخلوي ؟	أ	خلية من جسم الإنسان	ب	خلية من شجر بلوط	ج	خلية من قطة	د	خلية من كبد فأر
3. المادة المحتمل وجوده أكثر في الجدار الخلوي لمخلوق لدية بلاستيدات خضراء وأنسجة .	أ	ببتيدوجلايكان	ب	كايتين	ج	خيوط فطرية	د	سليولوز
4. أي مما يأتي يقلل من طاقة التنشيط ؟	أ	الأيون	ب	المحفز	ج	المواد المتفاعلة	د	مادة الإنزيم المتفاعلة
5. الصفة المشتركة بين أجسام جولجي والريبوسومات والشبكة الإندوبلازمية في الخلية ؟	أ	إنتاج الطاقة وانقسام الخلية	ب	تخزين الطاقة	ج	إنتاج البروتين	د	إنتاج الهرمونات
6. أي الكربوهيدرات الآتية تصنف عديدة التسكر ؟	أ	الجلوكوز	ب	الفركتوز	ج	السليولوز أو النشاء	د	السكروز
7. بما تتميز خلية الأنسان عن خلية البكتيريا ؟	أ	الغشاء النووي	ب	الغشاء البلازمي	ج	البلاستيدات الخضراء	د	الجدار الخلوي م
8. مالمادة التي لاتعد جزءا من النيوكليوتيدات ؟	أ	الفوسفات	ب	القاعدة النيتروجينية	ج	السكر	د	الماء
9. البروزات التي تخرج من التركيب أعلا هي ؟								



10. مالذي يسهم في النفاذية الاختيارية للغشاء الخلوي ؟	أ	الكربوهيدرات	ب	الايونات	ج	الأملاح المعدنية	د	البروتينات
11. مالوضع الذي يزيد من سيولة طبقة الدهون المفسفرة المزدوجة ؟	أ	إنخفاض درجة الحرارة	ب	زيادة عدد جزيئات الكوليسترول	ج	زيادة عدد البروتينات	د	زيادة عدد الاحماض الدهنية غير مشبعة

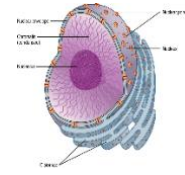
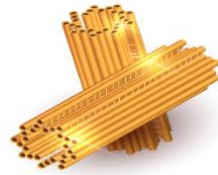
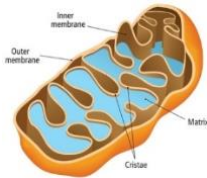
السؤال الثاني: ظللي حرف (ص) إذا كانت الإجابة صحيحة، وحرف (خ) إذا كانت العبارة خاطئة:

السؤال	
ص	1. العضيات هي تراكيب خاصة تقوم بوظائف محددة
خ	2. غالبا تسمى الأجسام المحللة بمصانع الطاقة في الخلايا .
ص	3. تستطيع ذرة الكربون الواحدة تكوين ثلاثة روابط مشتركة مع الذرات الأخرى .
ص	4. الخلايا الحقيقية أكبر من الخلايا البدائية النوى ز
ص	5. تمثل الصيغة البنائية للحمض الاميني R-C-H .
ص	6. الكوليستيرول نوع من الستيرويدات الدهنية .
ص	7. الأسواط زوائد قصيرة وكثيرة العدد تشبة الشعر .
ص	8. الرايبوسومات هي العضيات الوحيدة التي لاتحاط بأغشية .

السؤال الثالث: أملئ الفراغ في الجمل الآتية بمصطلح علمي صحيح

1.تخزن الفضلات .
2.تنتج رايبوسومات
3.تنتج الطاقة
4.توزع البروتينات في حويصلات

السؤال الرابع: تعرفي على العضيات التالية مع كتابة الاسم ؟



انتهت الأسئلة

وفقك الله وسدد على درب الخير خطاك

معلمتك: علياء الخيري

اختبار الفصل الأول لمقرر أحياء (٢ - ٣) للصف الثاني ثانوي

نموذج (١)

اسم الطالبة:

السؤال الأول :- أكتب المصطلح العلمي المناسب فيما يأتي :-

١. جزيئات ضخمة (بوليمرات) تتكون من وحدات متكررة متشابهة (مونومرات) (.....)
٢. توجد على السطح الخارجي وظيفتها إرسال إشارات إلى داخل الخلية (.....)

السؤال الثاني :-

علي/ يوجد الكوليسترول بين طبقتي الدهون المفسفرة؟

.....

السؤال الثالث :- قارني بحسب الجدول التالي:

أوجه المقارنة	الخلية الحيوانية	الخلية النباتية
الجدار الخلوي
المريكزات

السؤال الرابع :- ما وظيفة كلاً من:

٣. الأهداب والأسواط:

٤. النواة:

السؤال الخامس :- اختاري الإجابة الصحيحة:

١. ما الذي يربط الأحماض الأمينية بعضها ببعض؟	أ- روابط بيبتيدية	ب- رابطة أيونية	ج- قوى فاندرفال	د- روابط هيدروجينية
٢. ما الذي يسهم في النفاذية الاختيارية؟	أ- الكربوهيدرات	ب- الأملاح المعدنية	ج- الأيونات	د- البروتينات

اختبار الفصل الأول لمقرر أحياء (٢ - ٣) للصف الثاني ثانوي
نموذج (٢)

اسم الطالبة:

السؤال الأول :- أكتب المصطلح العلمي المناسب فيما يأتي :-

١. صفة للغشاء البلازمي يسمح من خلالها بمرور بعض المواد للخلية ويمنع مرور مواد أخرى
(.....)
٢. فرع الكيمياء الذي يختص بدراسة المركبات المحتوية على الكربون
(.....)

السؤال الثاني :- علي/ تعتمد الحياة على سطح الأرض على وجود عنصر الكربون؟

.....

السؤال الثالث :- قارني بحسب الجدول التالي:

أوجه المقارنة	خلايا بدائية النوى	خلايا حقيقية النوى
النواة
الحجم

السؤال الرابع :- ما وظيفة كلاً من:

١. الجدار الخلوي:
٢. الفجوة:

السؤال الخامس :- اختاري الإجابة الصحيحة:

١.	ما التراكيب المشترك للخلايا جميعها
أ-	الميتوكوندريا
ب-	الشبكة الاندوبلازمية
ج-	النواة
د-	الغشاء البلازمي
٢.	أي مادة تقلل من طاقة التنشيط
أ-	الأيون
ب-	الميتوكوندريا
ج-	المحفز
د-	مادة الأنزيم المتفاعلة