


تم تحميل وعرض المادة من



موقع مادتي هو موقع تعليمي يعمل على مساعدة المعلمين والطلاب وأولياء الأمور في تقديم حلول الكتب المدرسية والاختبارات وشرح الدروس والملاحظات والتحاير وتوزيع المنهج لكل المراحل الدراسية بشكل واضح وسهل مجاناً بتصفح وعرض مباشر أونلاين وتحميل على موقع مادتي

حمل تطبيق مادتي ليصلك كل جديد



المادة: علوم	بسم الله الرحمن الرحيم	وزارة التعليم
التاريخ: 10 / 1445هـ		إدارة التعليم.....
الصف: الثاني متوسط		مكتب التعليم.....
الدرجة:	وزارة التعليم	متوسطة.....
السنة	Ministry of Education	اختبار منتصف الفصل
الدراسية: 1445هـ		الدراسي الثالث لعام/1445هـ
الصف:.....		اسم الطالب.....

السؤال الأول: ضع علامة (✓) أمام العبارة الصحيحة وعلامة (x) أمام العبارة الخاطئة {كل فقرة 0,5 درجة}

5

{ }	النباتات جميعها لها جذور وسيقان وأوراق	1
{ }	تكيّفت بعض أنواع الحزازيات للنمو في الصحراء	2
{ }	الفحم الحجري ماهو إلا أحافير ناتجة عن النباتات اللابذرية	3
{ }	النباتات اللازهرية هي أكثر النباتات عدداً على سطح الارض	4
{ }	تحتوي بعض النباتات على خلايا متخصصة تنقل الماء من الجذور الى الأوراق	5
{ }	النباتات التي لها جذور قادرة على تخزين الماء تعيش في المناطق الاستوائية	6
{ }	من أمثلة ذوات الفلقتين التفاح	7
{ }	من أمثلة ذوات الفلقة الفاصولياء	8
{ }	جميع الموارد الطبيعية على الأرض موارد قابلة للتجدد	9
{ }	معظم الطاقة التي يستخدمها الإنسان تأتي من الوقود الأحفوري	10

السؤال الثاني: أكمل الفراغات في العبارات التالية بما يناسب كل فراغ حسب الكلمات في الجدول

الورقة	ذوات الفلقة	صفات مشتركة	السرخسيات	ذوات الفلقتين	الفحم الحجري	الوقود الأحفوري
--------	-------------	-------------	-----------	---------------	--------------	-----------------

كل فقرة {0,5 درجة}

1-تنقسم النباتات المغطاة البذور الى

قسمين:1.....2.....

2-الكثير من النباتات اللابذرية مرت بمراحل تنتج عنها تشكل:.....

3-النباتات لها:.....4-أكبر مجموعات النباتات الوعائية اللابذرية.....

5-يحدث فيها معظم عملية البناء الضوئي.....

6-تشكل في القشرة الأرضية منذ ملايين السنين.....



السؤال الثالث : أختار الإجابة الصحيحة

كل فقرة {1درجة}

8

1-أي أجزاء الورقة يحدث فيها معظم مراحل عملية البناء الضوئي؟			
أ-البشرة	ب-الطبقة العمامدية	ج-الكيوتيكل	د-الثغور
2-أي أجزاء النبات يعمل على تثبيته في التربة؟			
أ-الساق	ب-الأوراق	ج-الجذر	د-الخلايا الحارسة
3-أي مما يلي من خصائص النباتات البذرية؟			
أ-تتكاثر بواسطة الأبواغ	ب-قطرها صغير	ج-لها أشباه جذور	د-لها نسيج وعائي
4-أين تعيش السرخسيات؟			
أ-المناطق الأستوائية	ب-المناطق الحارة	ج-المناطق المدارية	د-المناطق المعتدلة
5-مما تتكون الأنسجة الوعائية؟			
أ-الخشب	ب-اللحاء	ج-الكامبيوم	د-جميع ما سبق
6-من أمثلة النباتات المغطاة البذور؟			
أ-المخروطيات	ب-التنوب	ج-الصنوبر	د-جميع ما سبق
7-أي مما يلي يمتص الماء والمواد المغذية من التربة؟			
أ-الجذر	ب-الساق	ج-الورقة	د-جميع ما سبق
8-تمتاز بأنها لا جذور لها وجسمها مسطح يشبه الأوراق فما هي؟			
أ-الحشائش البوقية	ب-الحشائش الكبدية	ج-الحزازيات	د-ذيل الحصان

4

السؤال الرابع : أجب عن الأسئلة الآتية

1.اذكر أجزاء النبات؟

1- 2- 3- 4-

2.ماهي أقسام النبات؟

1- 2-

انتهت الأسئلة

المادة: علوم	بسم الله الرحمن الرحيم	وزارة التعليم
التاريخ: 10 / 1445هـ	<h1>نموذج الإجابة</h1>	إدارة التعليم.....
الصف: الثاني متوسط		مكتب التعليم.....
الدرجة: 20	وزارة التعليم Ministry of Education	متوسطة.....
السنة		اختبار منتصف الفصل
الدراسية: 1445هـ		الدراسي الثالث لعام/1445هـ
الصف:.....		اسم الطالب..... نموذج الإجابة

السؤال الأول: ضع علامة (✓) أمام العبارة الصحيحة وعلامة (x) أمام العبارة الخاطئة {كل فقرة 0,5 درجة}

5
5

{ x }	النباتات جميعها لها جذور وسيقان وأوراق	1
{ ✓ }	تكيّفت بعض أنواع الحزازيات للنمو في الصحراء	2
{ ✓ }	الفحم الحجري ماهو إلا أحافير ناتجة عن النباتات اللابذرية	3
{ x }	النباتات اللازهرية هي أكثر النباتات عدداً على سطح الأرض	4
{ ✓ }	تحتوي بعض النباتات على خلايا متخصصة تنقل الماء من الجذور الى الأوراق	5
{ x }	النباتات التي لها جذور قادرة على تخزين الماء تعيش في المناطق الاستوائية	6
{ ✓ }	من أمثلة ذوات الفلقتين التفاح	7
{ x }	من أمثلة ذوات الفلقة الفاصولياء	8
{ x }	جميع الموارد الطبيعية على الأرض موارد قابلة للتجدد	9
{ ✓ }	معظم الطاقة التي يستخدمها الإنسان تأتي من الوقود الأحفوري	10

السؤال الثاني: أكمل الفراغات في العبارات التالية بما يناسب كل فراغ حسب الكلمات في الجدول

الورقة	ذوات الفلقة	صفات مشتركة	السرخسيات	ذوات الفلقتين	الفحم الحجري	الوقود الأحفوري
--------	-------------	-------------	-----------	---------------	--------------	-----------------

1-تنقسم النباتات المغطاة البذور الى

قسمين:1....**ذوات الفلقة**.....2....**ذوات الفلقتين**.....

2-الكثير من النباتات اللابذرية مرت بمراحل تنتج عنها تشكل:....**الفحم الحجري**.....

3-النباتات لها:....**صفات مشتركة**.....4-أكبر مجموعات النباتات الوعائية اللابذرية:....**السرخسيات**.....

5-يحدث فيها معظم عملية البناء الضوئي.....**الورقة**.....

6-تشكل في القشرة الأرضية منذ ملايين السنين.....**الوقود الأحفوري**.....



كل فقرة {1درجة}

السؤال الثالث : أختار الإجابة الصحيحة

1-أي أجزاء الورقة يحدث فيها معظم مراحل عملية البناء الضوئي؟			
أ-البشرة	ب-الطبقة العمادية	ج-الكيوتيكل	د-الثغور
2-أي أجزاء النبات يعمل على تثبيته في التربة؟			
أ-الساق	ب-الأوراق	ج-الجذر	د-الخلايا الحارسة
3-أي مما يلي من خصائص النباتات البذرية؟			
أ-تتكاثر بواسطة الأبواغ	ب-قطرها صغير	ج-لها أشباه جذور	د-لها نسيج وعائي
4-أين تعيش السرخسيات؟			
أ-المناطق الأستوائية	ب-المناطق الحارة	ج-المناطق المدارية	د-المناطق المعتدلة
5-مما تتكون الأنسجة الوعائية؟			
أ-الخشب	ب-اللحاء	ج-الكامبيوم	د-جميع ما سبق
6-من أمثلة النباتات المغطاة البذور؟			
أ-المخروطيات	ب-التنوب	ج-السنوبر	د-جميع ما سبق
7-أي مما يلي يمتص الماء والمواد المغذية من التربة؟			
أ-الجذر	ب-الساق	ج-الورقة	د-جميع ما سبق
8-تمتاز بأنها لا جذور لها وجسمها مسطح يشبه الأوراق فما هي؟			
أ-الحشائش البوقية	ب-الحشائش الكبدية	ج-الحزازيات	د-ذيل الحصان

السؤال الرابع : أجب عن الأسئلة الآتية

1.اذكر أجزاء النبات؟

1-الورقة 2-الساق 3-الجذر 4-الأنسجة الوعائية

2.ماهي أقسام النبات؟

1-الوعائية 2-اللاوعائية

انتهت الأسئلة

نموذج الإجابة

المملكة العربية السعودية	وزارة التعليم	الفصل الدراسي الثالث
وزارة التعليم	الإدارة العامة للتعليم بمنطقة جازان	اختبار منتصف الفصل
وزارة التعليم	مدرسة تحفيظ القرآن الكريم المتوسطة بالاحد	المادة / العلوم
وزارة التعليم		الصف / الثاني المتوسط

اسم الطالب /	نموذج اجابة	الفصل /
--------------	-------------	---------

السؤال الاول/ ضع دائرة حول المربع الذي يسبق الإجابة الصحيحة في الجمل التالية ١٠ درجات

١. عناصر البيئة المفيدة التي خلقها الله سبحانه والضرورية لبقاء المخلوقات الحية هي ؟			
أ	الحيوانات	ب	الوقود الاحفوري
ج	النباتات	د	المواد الطبيعية
٢. الفتحات الصغيرة على سطح الورقة تسمى ؟			
أ	الزهور	ب	البذور
ج	الثغور	د	الجذور
٣. يتكون معظم الخشب واللحاء للنبات في ؟			
أ	الخلايا الحارسة	ب	الكامبيوم
ج	الاوراق	د	الكيوتاكل
٤. هي حموض قوية ناتجة عن تفاعل ملوثات الهواء مع الماء الموجود في الغلاف الجوي			
أ	المطر الحمضي	ب	النفائات الخطرة
ج	الاشعة فوق البنفسجية	د	السماد الطبيعي
٥. أي النباتات التالية لها تراكيب تنقل من خلالها الماء والغذاء والمواد الاخرى			
أ	الوعائية	ب	السرخسيات
ج	الحزازيات	د	اللاوعائية
٦. عملية حركة التربة من مكان إلى آخر تسمى ؟			
أ	التهوية	ب	التعرية
ج	التلوث	د	التدوير
٧. أي الموارد الطبيعية التالية متجدد			
أ	الفحم	ب	النفط
ج	ضوء الشمس	د	الالومنيوم
٨. النباتات التي تنمو أولاً في البيئات الجديدة تسمى			
أ	النباتات المعمرة	ب	البيئات المستقرة
ج	الأنواع المنفردة	د	الأنواع الرائدة
٩. أي مما يلي يعد شكلاً من أشكال تلوث الهواء الناتج عن تفاعل ضوء الشمس مع الغازات المنبعثة من احتراق الوقود			
أ	النفائات الخطرة	ب	الأوزون
ج	الاشعة تحت الحمراء	د	الضباب الدخاني
١٠. من امثلة النباتات اللاوعائية اللابذرية			
أ	حشيشة قدم الذئب	ب	ذيل الحصان
ج	السرخسيات	د	الحشيشة الكبدية

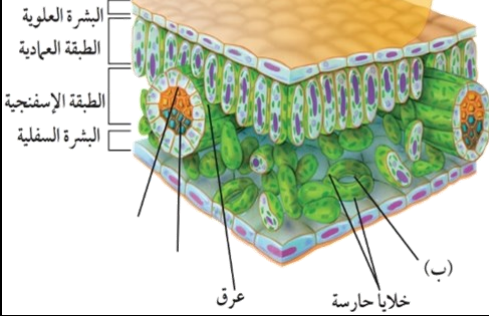
السؤال الثاني: اجب بوضع علامة (✓) أمام العبارة الصحيحة وعلامة (x) أمام العبارة الخاطئة فيما يلي ١٠ درجات

١. من اهم خصائص النباتات انها تستطيع صنع غذائها بنفسها	(✓)
٢. معظم الطاقة التي يستخدمها الانسان تأتي من الوقود الاحفوري	(✓)
٣. من بدائل الوقود الاحفوري طاقة الماء والرياح والطاقة الشمسية	(✓)
٤. من اهم الغازات المسببة لثقب الأوزون غاز كلوروفوروكربون	(✓)
٥. يوجد الأوزون في طبقة الستراتوسفير للأرض	(x)
٦. يتم معظم صناعة الغذاء في الطبقة العمادية للورقة	(✓)
٧. يقوم اللحاء بنقل الماء والاملاح المعدنية من الجذور الى الساق والاوراق	(x)
٨. تكون الحزم الوعائية في ذوات الفلقة الواحدة مرتبة في صورة حلقيه	(x)
٩. من عيوب استخدام الطاقة النووية ان لها مخلفات نشطة اشعاعياً	(✓)
١٠. من اهم طرق المحافظة على موارد البيئة الطبيعية ترشيد الاستهلاك	(✓)

اكتب اسمك هنا:

٤	السؤال الأول (أ) اكتب المصطلح المناسب لكل فقرة من الفقرات الآتية:
.....	١ تسمى المخلوقات التي تنمو أولاً في البيئات الجديدة أو غير المستقرة بـ
.....	٢ نسيج يتكون من خلايا أنبوبية مجوفة تنقل الماء والمواد الذائبة من الجذور إلى أجزاء النبات المختلفة.
.....	٣ بقايا مخلوقات حية دقيقة بحرية طُمرت في قشرة الأرض.
.....	٤ انخفاض سمك طبقة الأوزون فوق القطبين خلال مواسم الربيع بفعل غازات ملوثة.

٢	السؤال الأول (ب) أجيب عن الأسئلة التي أمامك.
.....	١ - اذكر وظيفة الطبقة العمادية؟
.....	٢ - ما اسم التركيب المشار إليه بالحرف (ب)؟



٤	السؤال الأول (ج) صلي العمود (أ) بما يناسبه من العمود (ب):	
العمود (أ)	العمود (ب)	الرقم
١. طاقة التفاعلات النووية	طاقة ناتجة عن حركة تروس الترويبينات المتصلة بالمولدات.	
٢. الطاقة الحرارية الجوفية	طاقة الناتجة عن استئثار طاقة المياه الساقطة لتشغيل مولدات الكهرباء.	
٣. الطاقة الكهرومائية	طاقة ناتجة من انشطار أنوية الذرات مثل اليورانيوم.	
٤. طاقة الرياح	الطاقة الحرارية الموجودة داخل القشرة الأرضية.	

٥	السؤال الثاني (ب) ضعبي علامة (✓) أمام العبارة الصحيحة أو علامة (X) أمام العبارة الخاطئة:
()	١ تحتوي النباتات الوعائية على تراكيب أنبوبية الشكل تنقل الماء والمواد المغذية والمواد الأخرى داخل النبات.
()	٢ تصنف النباتات المعراة البذور إلى ذوات الفلقة وذوات الفلقتين.
()	٣ النباتات المغطاة البذور التي تحتاج إلى أكثر من سنتين لتنمو وتنضج تسمى النباتات المعمرة.
()	٤ تمتاز الحشائش البوقية بأنها تحتوي على بلاستيده خضراء واحدة فقط في كل خلية من خلاياها.
()	٥ عدد بتلات الزهرة في ذوات الفلقة ثلاثة أو مضاعفاتها.

٥	السؤال الثاني (أ) اختاري الإجابة الصحيحة لكل فقرة من الفقرات التالية.		
١- أكبر مجموعات النباتات الوعائية اللابذرية، لها سيقان وجذور وأوراق وتسمى أوراقها بالسعف.			
(أ) السرخسيات	(ب) الحزازيات المسهارية	(ج) الحشائش الكبدية	(د) الحشائش البوقية
٢- أي مما يلي ليس من خصائص النباتات البذرية؟			
(أ) لها أوراق وسيقان وجذور	(ب) تنتج بذور	(ج) تتكاثر بالأبواغ	(د) تمتلك نسيج وعائي
٣- أي مما يلي يعد من المواد الغير متجددة؟			
(أ) الماء	(ب) الوقود الأحفوري	(ج) الشمس	(د) الرياح
٤- غاز مشع يتم الحصول عليه من بعض أنواع الصخور والتربة. ليس له رائحة أو لون، يتسبب في الإصابة بسرطان الرئة؟			
(أ) غاز CO ₂	(ب) غاز CO	(ج) غاز الرادون	(د) غاز O ₂
٥- إعادة استخدام الأشياء أكثر من مرة دون إجراء أي عمليات معالجة لها تسمى ...			
(أ) إعادة الاستخدام	(ب) الترشيد	(ج) إعادة التدوير	(د) التعرية

انتهت الأسئلة
معلمة المادة/ مها المريخ

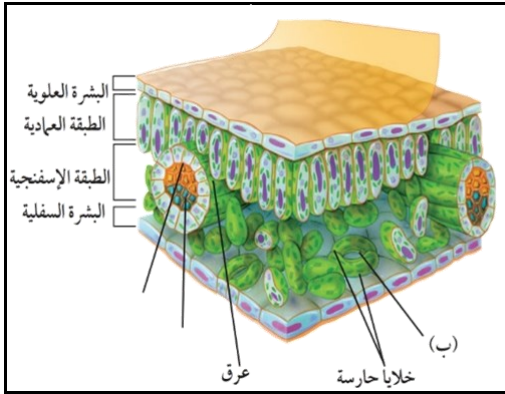
نموذج الاجابة



		المملكة العربية السعودية.	
		وزارة التعليم.	
٢٠	ثاني متوسط	مادة العلوم	مكتب تعليم
	التاريخ: ١٨ / ١٠ / ١٤٤٤ هـ	اليوم: الإثنين	مدرسة

اكتب اسمك هنا:

٤	السؤال الأول (أ) اكتب المصطلح المناسب لكل فقرة من الفقرات الآتية:		
	الأنواع الرائدة	١	تسمى المخلوقات التي تنمو أولاً في البيئات الجديدة أو غير المستقرة بـ
	الخشب	٢	نسيج يتكون من خلايا أنبوبية مجوفة تنقل الماء والمواد الذائبة من الجذور إلى أجزاء النبات المختلفة.
	النفط	٣	بقايا مخلوقات حية دقيقة بحرية طُمرت في قشرة الأرض.
	ثقب الأوزون	٤	انخفاض سمك طبقة الأوزون فوق القطبين خلال مواسم الربيع بفعل غازات ملوثة.



٢	السؤال الأول (ب) أجيب عن الأسئلة التي أمامك.	
	١ - اذكر وظيفة الطبقة العنابية؟	
	يحدث بداخلها تصنيع الغذاء لاحتوائها على أعداد كبيرة من البلاستيدات الخضراء	
	٢ - ما اسم التركيب المشار إليه بالحرف (ب)؟	
	الثغور	

٤	السؤال الأول (ج) صلي العمود (أ) بما يناسبه من العمود (ب):		
	العمود (ب)	الرقم	العمود (أ)
	طاقة ناتجة عن حركة تروس الترويبينات المتصلة بالمولدات.	٤	١. طاقة التفاعلات النووية
	طاقة الناتجة عن استئثار طاقة المياه الساقطة لتشغيل مولدات الكهرباء.	٣	٢. الطاقة الحرارية الجوفية
	طاقة ناتجة من انشطار أنوية الذرات مثل اليورانيوم.	١	٣. الطاقة الكهرومائية
	الطاقة الحرارية الموجودة داخل القشرة الأرضية.	٢	٤. طاقة الرياح



٥	السؤال الثاني (ب) ضعبي علامة (✓) أمام العبارة الصحيحة أو علامة (X) أمام العبارة الخاطئة:
(✓)	١ تحتوي النباتات الوعائية على تراكيب أنبوبية الشكل تنقل الماء والمواد المغذية والمواد الأخرى داخل النبات.
(×)	٢ تصنف النباتات المعراة البذور إلى ذوات الفلقة وذوات الفلقتين.
(✓)	٣ النباتات المغطاة البذور التي تحتاج إلى أكثر من سنتين لتنمو وتنضج تسمى النباتات المعمرة.
(✓)	٤ تمتاز الحشائش البوقية بأنها تحتوي على بلاستيده خضراء واحدة فقط في كل خلية من خلاياها.
(✓)	٥ عدد بتلات الزهرة في ذوات الفلقة ثلاثة أو مضاعفاتها.

٥	السؤال الثاني (أ) اختاري الإجابة الصحيحة لكل فقرة من الفقرات التالية.		
١- أكبر مجموعات النباتات الوعائية اللابذرية، لها سيقان وجذور وأوراق وتسمى أوراقها بالسعف.			
(أ) السرخسيات	(ب) الحزازيات المسهارية	(ج) الحشائش الكبدية	(د) الحشائش البوقية
٢- أي مما يلي ليس من خصائص النباتات البذرية؟			
(أ) لها أوراق وسيقان وجذور	(ب) تنتج بذور	(ج) تتكاثر بالأبواغ	(د) تمتلك نسيج وعائي
٣- أي مما يلي يعد من المواد الغير متجددة؟			
(أ) الماء	(ب) الوقود الأحفوري	(ج) الشمس	(د) الرياح
٤- غاز مشع يتم الحصول عليه من بعض أنواع الصخور والتربة. ليس له رائحة أو لون، يتسبب في الإصابة بسرطان الرئة؟			
(أ) غاز CO ₂	(ب) غاز CO	(ج) غاز الرادون	(د) غاز O ₂
٥- إعادة استخدام الأشياء أكثر من مرة دون إجراء أي عمليات معالجة لها تسمى ...			
(أ) إعادة الاستخدام	(ب) الترشيد	(ج) إعادة التدوير	(د) التعرية

انتهت الأسئلة
معلمة المادة/ مها المريخ

المادة	علوم	العام الدراسي	١٤٤٤هـ	الدرجة	
الصف	الثاني المتوسط	توقيع ولي الأمر		٢٠	
اختبار الفصل التاسع (النباتات) نموذج رقم (١)					
اسم الطالب				()

س ١ / حدد الإجابة الصحيحة:- (كل فقرة درجة واحدة)

1	ما الفتحات الصغيرة الموجودة على سطح الورقة ومحاطة بخلايا حارسة؟	A	الثغور	B	الريزومات	C	الكيوتيكل	D	البذور
2	أي مما يلي يوجد في السرخسيات؟	A	الابواغ	B	المخاريط	C	الريزومات	D	البذور
3	أي أجزاء النباتات يعمل على تثبيته في التربة؟	A	الأوراق	B	الساق	C	الجذور	D	لا شيء مما سبق
4	يتكون معظم اللحاء والخشب الجديد للنبات في:	A	الخشب	B	اللحاء	C	الكامبيوم	D	الكيوتيكل
5	ما مجموعة النباتات التي يبلغ سمكها بضع خلايا فقط؟	A	مغطة البذور	B	السرخسيات	C	الحزازيات	D	معرفة البذور
6	أي مما يلي نباتات وعائية لا بذرية؟	A	حشيشة الكبد	B	الحزازيات	C	ذيل الحصان	D	الصنوبر
7	أي النباتات التالية لها تراكم تنقل عن طريقها الماء والأملاح والمواد الأخرى؟	A	الوعائية	B	اللاوعائية	C	الحزازيات	D	السرخسيات
8	أي أجزاء الورقة يحدث فيها معظم مراحل عملية البناء الضوئي؟	A	البشرة	B	الثغور	C	الكيوتيكل	D	الطبقة العمادية

س ٢ / ضع كلمة (صح) أمام العبارة الصحيحة وكلمة (خطأ) أمام العبارة الخاطئة : (كل فقرة درجة)

م	العبارة	صح / خطأ
١	النباتات الزهرية هي أكثر النباتات عدداً على سطح الأرض.	
٢	جميع النباتات الدائمة الخضرة هي من الصنوبريات، ومنها الصنوبر والتنوب.	
٣	الأوراق والجذور والسيقان من أجزاء النباتات الوعائية.	
٤	الفحم الحجري ما هو إلا أحافير ناتجة عن النباتات اللابذرية.	
٥	النباتات اللاوعائية تكون أحياناً أول النباتات التي تنمو في البيئات التي تعرضت للدمار.	
٦	تكيفت بعض أنواع الحزازيات للنمو في الصحراء.	
٧	تنتمي جميع أنواع الأقحوان إلى النوع نفسه.	
٨	تحتوي بعض النباتات على خلايا متخصصة تنقل الماء من الجذور إلى الأوراق.	
٩	الطبقة الشمعية في النباتات تقلل من عملية تبخر الماء.	
١٠	النباتات جميعها لها جذور وسيقان وأوراق.	

س ٣ / أجب على السؤال التالي :-

نبات يخزن كميات كبيرة من الماء في أوراقه وساقه وجذوره. * ما البيئة التي يعيش فيها النبات؟ (درجتان)

.....

مستوى الطالب	ممتاز □ جيد جداً □ جيد □ ضعيف	سلوك الطالب	ممتاز □ جيد جداً □ جيد □ ضعيف
مشاركة الطالب	ممتاز □ جيد جداً □ جيد □ ضعيف	حل الواجبات	دائماً □ لديه نقص () □ واجب

نموذج الإجابة

المادة	علوم	الصف	الثاني المتوسط
الدرجة	٢٠	اختبار الفصل التاسع (النباتات)	نموذج رقم (١)

اسم الطالب	()
------------	-----

س ١ / حدد الإجابة الصحيحة:- (كل فقرة درجة واحدة)

1	ما الفتحات الصغيرة الموجودة على سطح الورقة ومحاطة بخلايا حارسة؟	A	الثغور	B	الريزومات	C	الكيوتاكل	D	البذور
2	أي مما يلي يوجد في السرخسيات؟	A	الابواغ	B	المخاريط	C	الريزومات	D	البذور
3	أي أجزاء النباتات يعمل على تثبيته في التربة؟	A	الأوراق	B	الساق	C	الجذور	D	لا شيء مما سبق
4	يتكون معظم اللحاء والخشب الجديد للنبات في:	A	الخشب	B	اللحاء	C	الكامبيوم	D	الكيوتاكل
5	ما مجموعة النباتات التي يبلغ سمكها بضع خلايا فقط؟	A	مغطة البذور	B	السرخسيات	C	الحزازيات	D	معرفة البذور
6	أي مما يلي نباتات وعائية لا بذرية؟	A	حشيشة الكبد	B	الحزازيات	C	ذيل الحصان	D	الصنوبر
7	أي النباتات التالية لها تراكم تنقل عن طريقها الماء والأملاح والمواد الأخرى؟	A	الوعائية	B	اللاوعائية	C	الحزازيات	D	السرخسيات
8	أي أجزاء الورقة يحدث فيها معظم مراحل عملية البناء الضوئي؟	A	البشرة	B	الثغور	C	الكيوتاكل	D	الطبقة العمادية

س ٢ / ضع كلمة (صح) أمام العبارة الصحيحة وكلمة (خطأ) أمام العبارة الخاطئة : (كل فقرة درجة)

م	العبارة	صح / خطأ
١	النباتات الزهرية هي أكثر النباتات عدداً على سطح الأرض.	✓
٢	جميع النباتات الدائمة الخضرة هي من الصنوبريات، ومنها الصنوبر والتنوب.	✓
٣	الأوراق والجذور والسيقان من أجزاء النباتات الوعائية.	✓
٤	الفحم الحجري ما هو إلا أحافير ناتجة عن النباتات اللابذرية.	✓
٥	النباتات اللاوعائية تكون أحياناً أول النباتات التي تنمو في البيئات التي تعرضت للدمار.	✓
٦	تكيفت بعض أنواع الحزازيات للنمو في الصحراء.	✓
٧	تنتمي جميع أنواع الأقحوان إلى النوع نفسه.	✗
٨	تحتوي بعض النباتات على خلايا متخصصة تنقل الماء من الجذور إلى الأوراق.	✓
٩	الطبقة الشمعية في النباتات تقلل من عملية تبخر الماء.	✓
١٠	النباتات جميعها لها جذور وسيقان وأوراق.	✗

س ٣ / أجب على السؤال التالي :-

نبات يخزن كميات كبيرة من الماء في أوراقه وساقه وجذوره. * ما البيئة التي يعيش فيها النبات؟ (درجتان)

بيئة جافة

مستوى الطالب	ممتاز □ جيد جداً □ جيد □ ضعيف	سلوك الطالب	ممتاز □ جيد جداً □ جيد □ ضعيف
مشاركة الطالب	ممتاز □ جيد جداً □ جيد □ ضعيف	حل الواجبات	ممتاز □ جيد جداً □ جيد □ ضعيف

الاسم :		الصف :	
السؤال الأول - اختيار متعدد: لكل فقرة مما يلي أربع إجابات واحدة فقط منها صحيحة ما هي؟			
١) تدخل النباتات المعراة البذور في	أ	الورق	ب
	ج	الخشب	د
	ج	الصابون	د
٢) تعيش في المناطق الرطبة	أ	قدم الذنب	ب
	ج	ذيل الحصان	د
	ج	حشيشة الكبد	د
٣) اي النباتات التالية لها تراكيب تنقل عن طريقها الماء والمواد الاخرى	أ	حشيشة الكبد	ب
	ج	الحزازيات	د
	ج	الوعانیه	د
٤) ما الفتحات الصغيره الموجوده على سطح الورقه ومحاطه بخلايا حارسه	أ	الثغور	ب
	ج	البذور	د
	ج	الكامبيوم	د
٥) اي اجزاء الورقة يحدث فيها معظم مراحل عمليه البناء الضوئي	أ	البشره	ب
	ج	الثغور	د
	ج	الكيوتكل	د
٦) اوراقها تسمى بالسعف	أ	الحزازيات	ب
	ج	المرخسيات	د
	ج	ذيل الحصان	د
٧) أي مما يأتي نباتات و عانيه لا بذرية ؟	أ	السنوبر	ب
	ج	ذيل الحصان	د
	ج	الحزازيات	د
٨) اي اجزاء النبات يعمل على تثبيته في التربه	أ	الجنور	ب
	ج	الريزومات	د
	ج	الساق	د
٩) ما مجموعه النباتات التي يبلغ سمكها بضع خلايا فقط	أ	السيكاديات	ب
	ج	المغطاة البذور	د
	ج	الحزازيات	د
١٠) النسيج الوعاني يتكون من	أ	اللحاء	ب
	ج	الخشب	د
	ج	الكامبيوم	د
	ج	جميع ما سبق	د

السؤال الثاني: الإجابة بوضع علامة (√) أمام العبارة الصحيحة وعلامة (x) أمام العبارة الخاطئة:

()	١- الورقة هي العضو الذي يحدث فيه معظم عملية البناء الضوئي
()	٢- عدد بتلات الزهور في ذوات الفلقة ثلاث او مضاعفتها
()	٣- تشقق الشيكولاته والسكر من النباتات معراة البذور
()	٤- توجد الساق عادة اسفل التربة

السؤال الثالث: أ- اكمال الفراغ بالإجابة المناسبة:

- ١- الجنور للمرخسيات مثل أشباه الجنور
 - ٢- حشيشة الكبد مثال للنباتات
 - ٣- الزهرة في النباتات المغطاة البذور مثل في النباتات معراة البذور
 - ٤- السنوبر من النباتات البذرية
 - ٥- تسمى النباتات التي تنمو اولاً في البيئات الجديدة او غير المستقرة
- ب - لماذا يكون المجموع الجذري أكبر جزء في النبات؟

انتهت الاسئلة

اسم الطالبة: الفصل: [] ترتيب الطالبة: []

السؤال الأول: ظللي الإجابة الصحيحة في ورقة الإجابة:

الإجابة	1	ما الفتحات الصغيرة الموجودة على سطح الورقة ومحاطة بخلايا حارسة؟					
أ	الثغور	ب	الريزومات	ج	الكيوتيكل	د	البذور
الإجابة	2	أي مما يلي يوجد في السرخسيات؟					
أ	المخاريط	ب	الأبواغ	ج	الريزومات	د	البذور
الإجابة	3	أي أجزاء النباتات يعمل على تثبيتها في التربة؟					
أ	الساق	ب	الجذر	ج	الأوراق	د	الخلايا الحارسة
الإجابة	4	يتكون معظم اللحاء والخشب الجديد للنبات في:					
أ	الخلايا الحارسة	ب	الثغور	ج	الكامبيوم	د	الكيوتيكل
الإجابة	5	ما مجموعة النباتات التي يبلغ سمكها بضع خلايا فقط؟					
أ	المغطاة البذور	ب	السرخسيات	ج	السيكاديات	د	الحزازيات
الإجابة	6	أي مما يلي نباتات وعائية لا بذرية؟					
أ	الحزازيات	ب	ذيل الحصان	ج	حشيشة الكبد	د	الصنوبر
الإجابة	7	أي النباتات التالية لها تراكم تنقل عن طريقها الماء والأملاح والمواد الأخرى؟					
أ	الوعائية	ب	اللاوعائية	ج	الحزازيات	د	حشيشة الكبد
الإجابة	8	أي أجزاء الورقة يحدث فيها معظم مراحل عملية البناء الضوئي؟					
أ	البشرة	ب	الثغور	ج	الكيوتيكل	د	الطبقة العمادية
الإجابة	9	جزء النبات ذو الشكل البيضي الظاهر في الصورة يوجد فقط في النباتات:					
أ	اللاوعائية	ب	اللابذرية	ج	المغطاة البذور	د	المعراة البذور

السؤال الثاني: بيني العبارات الصحيحة أو الخاطئة ثم ظللي في ورقة التظليل فيما يلي:

م	العبارة
1	النباتات الزهرية هي أكثر النباتات عدداً على سطح الأرض.
2	جميع النباتات الدائمة الخضرة هي من الصنوبريات، ومنها الصنوبر والتنوب.
3	الأوراق والجذور والسيقان من أجزاء النباتات الوعائية.
4	الفحم الحجري ما هو إلا أحافير ناتجة عن النباتات اللابذرية.
5	النباتات اللاوعائية تكون أحياناً أول النباتات التي تنمو في البيئات التي تعرضت للدمار.
6	تكيفت بعض أنواع الحزازيات للنمو في الصحراء.
7	تنتمي جميع أنواع الأقحوان إلى النوع نفسه.
8	تحتوي بعض النباتات على خلايا متخصصة تنقل الماء من الجذور إلى الأوراق.
9	الطبقة الشمعية في النباتات تقلل من عملية تبخر الماء.
10	النباتات جميعها لها جذور وسيقان وأوراق.

السؤال الثالث: أجب عن السؤال التالي:

استنتجي نبات يخزن كميات كبيرة من الماء في أوراقه وساقه وجذوره. * ما البيئة التي يعيش فيها النبات؟
--

انتهت الأسئلة مع تمنياتي للجميع بالتوفيق

معلمة المادة/ زينب علوي آل سيد علي

نموذج الإجابة

اسم الطالبة: [] ترتيب الطالبة: []

السؤال الأول: ظللي

الإجابة	1	ما الفتحات الصغيرة الموجودة على سطح الورقة ومحاطة بخلايا حارسة؟
أ	ب	الثغور
ب	ج	الريزومات
ج	د	الكيوتيكل
د	أ	البذور
الإجابة	2	أي مما يلي يوجد في السرخسيات؟
أ	ب	المخاريط
ب	ج	الأبواغ
ج	د	الريزومات
د	أ	البذور
الإجابة	3	أي أجزاء النباتات يعمل على تثبيته في التربة؟
أ	ب	الساق
ب	ج	الجذر
ج	د	الأوراق
د	أ	الخلايا الحارسة
الإجابة	4	يتكون معظم اللحاء والخشب الجديد للنبات في:
أ	ب	الخلايا الحارسة
ب	ج	الثغور
ج	د	الكامبيوم
د	أ	الكيوتيكل
الإجابة	5	ما مجموعة النباتات التي يبلغ سمكها بضع خلايا فقط؟
أ	ب	المغطاة البذور
ب	ج	السرخسيات
ج	د	السيكاديات
د	أ	الحزازيات
الإجابة	6	أي مما يلي نباتات وعائية لا بذرية؟
أ	ب	الحزازيات
ب	ج	ذيل الحصان
ج	د	حشيشة الكبد
د	أ	الصنوبر
الإجابة	7	أي النباتات التالية لها تراكيب تنقل عن طريقها الماء والأملاح والمواد الأخرى؟
أ	ب	الوعائية
ب	ج	اللاوعائية
ج	د	الحزازيات
د	أ	حشيشة الكبد
الإجابة	8	أي أجزاء الورقة يحدث فيها معظم مراحل عملية البناء الضوئي؟
أ	ب	البشرة
ب	ج	الثغور
ج	د	الكيوتيكل
د	أ	الطبقة العمادية
الإجابة	9	جزء النبات ذو الشكل البيضي الظاهر في الصورة يوجد فقط في النباتات:
أ	ب	اللاوعائية
ب	ج	اللابذرية
ج	د	المغطاة البذور
د	أ	المعراة البذور

السؤال الثاني: بيني العبارات الصحيحة أو الخاطئة ثم ظللي في ورقة التظليل فيما يلي:

الإجابة	م	العبارة
صح	1	النباتات الزهرية هي أكثر النباتات عدداً على سطح الأرض.
خطأ	2	جميع النباتات الدائمة الخضرة هي من الصنوبريات، ومنها الصنوبر والتنوب.
صح	3	الأوراق والجذور والسيقان من أجزاء النباتات الوعائية.
خطأ	4	الفحم الحجري ما هو إلا أحافير ناتجة عن النباتات اللابذرية.
صح	5	النباتات اللاوعائية تكون أحياناً أول النباتات التي تنمو في البيئات التي تعرضت للدمار.
صح	6	تكيفت بعض أنواع الحزازيات للنمو في الصحراء.
خطأ	7	تنتمي جميع أنواع الأفحوان إلى النوع نفسه.
صح	8	تحتوي بعض النباتات على خلايا متخصصة تنقل الماء من الجذور إلى الأوراق.
صح	9	الطبقة الشمعية في النباتات تقلل من عملية تبخر الماء.
خطأ	10	النباتات جميعها لها جذور وسيقان وأوراق.

السؤال الثالث: أجب عن السؤال التالي:

استنتج نبات يخزن كميات كبيرة من الماء في أوراقه وساقه وجذوره. * ما البيئة التي يعيش فيها النبات؟	ينمو في بيئة جافة
---	-------------------

انتهت الأسئلة مع تمنياتي للجميع بالتوفيق

معلمة المادة/ زينب علوي آل سيد علي

اختر الإجابة الصحيحة مما يأتي :-

١ - أي الموارد التالية متجدد ؟

(الفحم - ضوء الشمس - النفط - الألومنيوم)

٢ - أي مما يلي يستطيع تحويل الطاقة الضوئية الى طاقة كهربائية ؟

(الخلايا الشمسية - الضباب الدخاني - محطات الطاقة النووية - محطات توليد الطاقة الحرارية الجوفية)

٣ - أي مما يلي يعد مثالا على الوقود الأحفوري ؟

(الخشب - الطاقة النووية - النفط - الخلايا الضوئية)

٤ - أي مما يلي يسهم في تحلل الأوزون ؟

(ثاني أكسيد الكربون - الفلوروكلوروكربون - الرادون - أول أكسيد الكربون)

٥ - أي الغازات الاتية يسبب تكون المطر الحمضي ؟

(الهيدروجين - الأكسجين - أكسيد النيتروجين - بخار الماء)

٦_ لو لم تكن هناك ظاهرة الاحتباس الحرارى فأى العبارات التالية صحيحة ؟

(سيكون سطح الأرض أكثر سخونة -

سيكون سطح الار أكثر برودة -

تكون درجة حرارة الأرض متساوية -

قد ينصهر الغطاء الجليدي في القطبين)

٧ - أي مما يلي يستخدم في عملية البناء الضوئي ؟

(الدم - الكلوروفيل - الحديد - السليلوز)

ضع علامة (✓) أمام العبارة الصحيحة، وعلامة (X) أمام العبارة الخطأ فيما يلي :-

- ١ - المورد الوحيد للطاقة على الأرض الذي لا ينضب هو الشمس ()
- ٢ - يمكن التخلص من ملوثات الهواء عندما تتفاعل مع ضوء الشمس ()
- ٣ - مصادر المياه الجوفية آمنة من التلوث ()
- ٤ - تكون بعض المواد و الادوات المنزلية خطيرة وتسبب تلوث اذا تم التخلص منها بطريقة غير صحيحة ()
- ٥ - اكلات العشب مثل الأرنب ()
- ٦ - اكلات اللحوم مثل الجمل ()
- ٧ - الملوثات هي أي مادة تضر بالمخلوقات الحية وتحدث خللا في عملياتها الحيوية ()

اختر من العمود (أ) ما يناسبه من العمود (ب)



(أ)	(ب)
١) اضطراب ينتقل عبر المادة أو الفراغ	حدة الصوت
٢) المسافة بين نقطة على الموجه وأقرب نقطة أخرى إليها	شدة الصوت
٣) عدد الاطوال الموجية التي تعبر نقطة محددة خلال ثانية	تردد الموجه
٤) كمية الطاقة الصوتية التي تحملها الموجه	الطول الموجي
٥) خاصية للصوت تعتمد على تردد موجاته الواصلة الى الاذن	الموجه