

تم تحميل وعرض المادة من



موقع مادتي هو موقع تعليمي يعمل على مساعدة المعلمين والطلاب وأولياء الأمور في تقديم حلول الكتب المدرسية والاختبارات وشرح الدروس والملاحظات والتحاير وتوزيع المنهج لكل المراحل الدراسية بشكل واضح وسهل مجاناً بتصفح وعرض مباشر أونلاين وتحميل على موقع مادتي

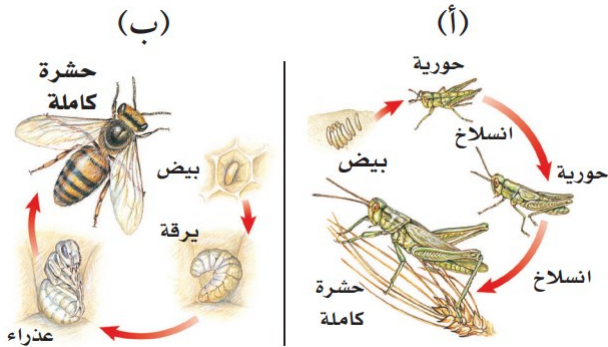
حمل تطبيق مادتي ليصلك كل جديد



اكتب اسمك هنا: .....

٤	السؤال الأول (أ) اكتب المصطلح المناسب لكل فقرة من الفقرات الآتية:
.....	١ مركب كيميائي يوجد في نواة الخلية يحدد صفات المخلوق الحي.
.....	٢ مجموعة الأعضاء التي تتأزر معاً للقيام بوظيفة واحدة تسمى
.....	٣ ترتيب أجزاء الجسم وفق نمط معين ويمكن تقسيمه إلى نصفين متشابهين.
.....	٤ غشاء نسيجي رقيق يفرز المادة المكوّنة للأصداف.

٢	السؤال الأول (ب) أجب عن الأسئلة التي أمامك.
.....	١ - أي المخططات التي أمامك تمثل التحول الناقص؟
.....	٢ - عددي مراحل التحول الكامل.
.....	.....



٤	السؤال الأول (ج) صلي العمود (أ) بما يناسبه من العمود (ب):	
العمود (أ)	العمود (ب)	الرقم
١. الميتوكوندريا	تمتص الطاقة الضوئية وتستخدمها في تحويل ثاني أكسيد الكربون والماء إلى غذاء.	
٢. الجدار الخلوي	تخزن الغذاء والماء والأملاح المعدنية والفضلات.	
٣. الفجوة	تحول طاقة الغذاء إلى شكل آخر من الطاقة تستطيع الخلية استخدامه.	
٤. البلاستيدات الخضراء	يوفر الدعم والحماية للخلية.	



٥	السؤال الثاني (ب) ضعبي علامة (✓) أمام العبارة الصحيحة أو علامة (X) أمام العبارة الخاطئة:
( )	١ - تمتاز العنكبوتات بجسمها المكون من قطعتين، هما: رأس صدر، وبطن.
( )	٢ - لبعض الرخويات جهاز دوران مفتوح مثل المحار.
( )	٣ - تمتاز شوحيات الجلد بقدرتها على تجديد الأجزاء المفقودة والتالفة من أجسامها.
( )	٤ - خلايا الورقة في النبات تمتاز بأنها طويلة شبه أنبوبية الشكل، تنقل الماء ومواد أخرى داخل النبات.
( )	٥ - الحيوانات مخلوقات وحيدة الخلية وتستطيع جميعها صنع غذاءها بنفسها.

٥	السؤال الثاني (أ) اختاري الإجابة الصحيحة لكل فقرة من الفقرات التالية.		
١ - خلايا تمتاز بطولها وكثرة الزوائد فيها، مما يسمح لها باستقبال الرسائل وإرسالها بسرعة؟			
(أ) الخلايا العصبية	(ب) الخلايا الدهنية	(ج) الخلايا العظمية	(د) الخلايا الجلدية
٢ - الفكرة التي تقول: "إن جميع الخلايا تنتج عن خلايا موجودة أصلاً" هي جزء من نظرية:			
(أ) المجهر	(ب) هوك	(ج) القواعد	(د) الخلية
٣ - تمتاز الديدان ..... بأجسام طويلة مفلطحة، ويتكون جسمها من ثلاث طبقات، وتعد الدودة الشريطية مثلاً على ذلك.			
(أ) المفلطحة	(ب) الاسطوانية	(ج) الحلقية	(د) الالاسعات
٤ - أي مما يلي يمثل وظيفة الأشواك في دودة الأرض؟			
(أ) للتخلص من الفضلات	(ب) لتثبيت الدودة	(ج) لتخزين التراب	(د) لطحن الطعام
٥ - سميت المفصليات بهذا الاسم بسبب امتلاكها.....			
(أ) حويصلات خيطية	(ب) خلايا لاسعة	(ج) زوائد مفصلية	(د) أشواك

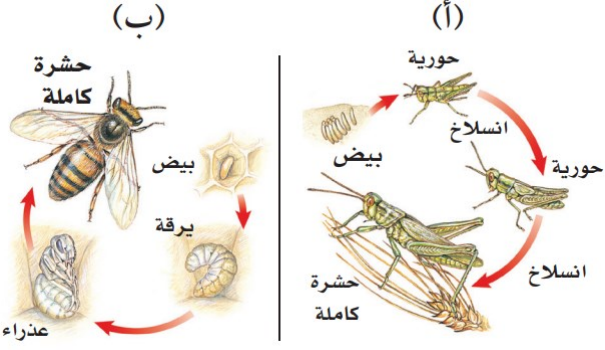
انتهت الأسئلة  
معلمة المادة/ مها المريخ

# نموذج الإجابة

			المملكة العربية السعودية.		
	اختبار منتصف الفصل الدراسي الثالث		وزارة التعليم.		
	٢٠	أول متوسط	مادة العلوم	مكتب تعليم	إدارة تعليم
		التاريخ: ١٨ / ١٠ / ١٤٤٤ هـ	اليوم: الإثنين	مدرسة	

اكتب اسمك هنا:

٤	السؤال الأول (أ) اكتب المصطلح المناسب لكل فقرة من الفقرات الآتية:	
	مركب الـ DNA أو الحمض النووي الريبوزي المنقوص الأكسجين	١ مركب كيميائي يوجد في نواة الخلية يحدد صفات المخلوق الحي.
	الجهاز	٢ مجموعة الأعضاء التي تتأزر معاً للقيام بوظيفة واحدة تسمى
	التماثل	٣ ترتيب أجزاء الجسم وفق نمط معين ويمكن تقسيمه إلى نصفين متشابهين.
	العباءة	٤ غشاء نسيجي رقيق يفرز المادة المكوّنة للأصداف.

	٢	السؤال الأول (ب) أجب عن الأسئلة التي أمامك.
		١ - أي المخططات التي أمامك تمثل التحول الناقص؟
		المخطط (أ)
		٢ - عددي مراحل التحول الكامل. بيض < يرقة < عذراء < حشرة كاملة

٤	السؤال الأول (ج) صلي العمود (أ) بما يناسبه من العمود (ب):	
	العمود (أ)	العمود (ب)
	١. الميتوكوندريا	٤. تمتص الطاقة الضوئية وتستخدمها في تحويل ثاني أكسيد الكربون والماء إلى غذاء.
	٢. الجدار الخلوي	٣. تخزن الغذاء والماء والأملاح المعدنية والفضلات.
	٣. الفجوة	١. تحول طاقة الغذاء إلى شكل آخر من الطاقة تستطيع الخلية استخدامه.
	٤. البلاستيدات الخضراء	٢. يوفر الدعم والحماية للخلية.

هـ	السؤال الثاني (ب) ضعبي علامة (✓) أمام العبارة الصحيحة أو علامة (X) أمام العبارة الخاطئة:
( ✓ )	١ تمتاز العنكبيات بجسمها المكون من قطعتين، هما: رأس صدر، وبطن.
( ✓ )	٢ لبعض الرخويات جهاز دوران مفتوح مثل المحار.
( ✓ )	٣ تمتاز شوحيات الجلد بقدرتها على تجديد الأجزاء المفقودة والتالفة من أجسامها.
( × )	٤ خلايا الورقة في النبات تمتاز بأنها طويلة شبه أنبوبية الشكل، تنقل الماء ومواد أخرى داخل النبات.
( × )	٥ الحيوانات مخلوقات وحيدة الخلية وتستطيع جميعها صنع غذاءها بنفسها.

هـ	السؤال الثاني (أ) اختاري الإجابة الصحيحة لكل فقرة من الفقرات التالية.		
١ - خلايا تمتاز بطولها وكثرة الزوائد فيها، مما يسمح لها باستقبال الرسائل وإرسالها بسرعة؟			
(أ) الخلايا العصبية	(ب) الخلايا الدهنية	(ج) الخلايا العظمية	(د) الخلايا الجلدية
٢ - الفكرة التي تقول: "إن جميع الخلايا تنتج عن خلايا موجودة أصلاً" هي جزء من نظرية:			
(أ) المجهر	(ب) هوك	(ج) القواعد	(د) الخلية
٣ - تمتاز الديدان ..... بأجسام طويلة مفلطحة، ويتكون جسمها من ثلاث طبقات، وتعد الدودة الشريطية مثلاً على ذلك.			
(أ) المفلطحة	(ب) الاسطوانية	(ج) الحلقية	(د) اللاسعات
٤ - أي مما يلي يمثل وظيفة الأشواك في دودة الأرض؟			
(أ) للتخلص من الفضلات	(ب) لتثبيت الدودة	(ج) لتخزين التراب	(د) لطحن الطعام
٥ - سميت المفصليات بهذا الاسم بسبب امتلاكها.....			
(أ) حوصلات خيطية	(ب) خلايا لاسعة	(ج) زوائد مفصلية	(د) أشواك

انتهت الأسئلة  
معلمة المادة/ مها المريخ



اسم الطالبه	الصف	
أسئلة اختبار مادة العلوم الفصل الدراسي الثالث الفترة ( الأولى ) للعام الدراسي : 1444 هـ		
الدرجة	20	

..... / 5 درجة

السؤال الأول: اختر الإجابة الصحيحة مما يلي :

1. الجزء الذي يقوم بعملية البناء الضوئي في النبات :							
أ	الفجوة	ب	البلاستيدات الخضراء	ج	النواة	د	الجدار الخلوي
2. اكتشف الخلايا عندما درس مقطع من الفلين :							
أ	روبرت هوك	ب	نيوتن	ج	جاليليو	د	جول
3. توجد مادة ( DNA ) في :							
أ	السيتوبلازم	ب	الميتوكوندريا	ج	الغشاء البلازمي	د	النواة
4. خلية محاطة بالكالسيوم والفسفور:							
أ	الخلايا الجلدية	ب	الخلايا الدهنية	ج	الخلايا العظمية	د	الخلايا العضلية
5. يتحكم في مرور المواد من الخلية وإليها							
أ	الجدار الخلوي	ب	الغشاء السيتوبلازم	ج	النواه	د	الميتوكوندريا

..... / 5 درجة

السؤال الثاني: صغ علامة ( ✓ ) أمام العبارة الصحيحة , وعلامة ( ✗ ) أمام العبارة الخاطئة مما يلي :

1. تكون الفجوات في الخلية الحيوانية أكبر من الخلية النباتية.	( )
2. البكتيريا من الأمثلة على الخلايا العديدة.	( )
3. الخلية هي وحدة البناء والوظيفة في جسم المخلوق الحي.	( )
4. مجموعة من الخلايا التي تقوم بوظيفة واحدة تسمى الأنسجة.	( )
5. تتغذى الاسفنجيات عن طريق امتصاص المخلوقات المذابه في الماء	( )

السؤال الثالث: أكمل العبارات التالية من بين القوسين :

..... / ٦ درجة

{ الميتوكونديريا - الجهاز - الخلايا الجلدية - المجهر - التماثل - النواة }

1. مجموعة من الأعضاء التي تتأزرلقيام بوظيفة واحدة .....

2. آلة تستخدم في تكبير الصور للأجسام الدقيقة .....

3. الجزء الذي ينظم جميع العمليات الحيوية و أنشطة الخلية .....

4. ترتيب أجزاء الجسم وفق نمط معين بحيث يمكن تقسيمه إلى أنصاف متشابهه .....

5. خلايا تكون مسطحة ومتراصة وتحمي طبقات الجسم الداخلية .....

٦. تحول طاقة الغذاء الى شكل اخر من الطاقة تستطيع الخلية استخدامه .....

السؤال الرابع: (أ) أجب عن الأسئلة التالية :

..... / ٤ درجة

1. أعطي مثالاً لكل من ؟

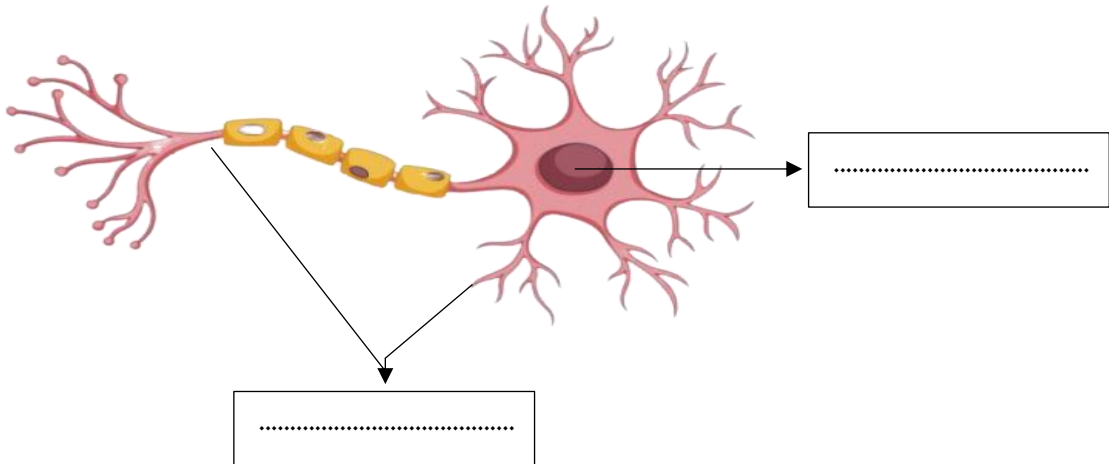
أ- الديدان المفلطة (.....)

ب- الرخويات (.....)

ت- اللاسعات (.....)

ث- عضو في الجسم (.....)

2. أكمل بيانات الخلية العصبية التالية ؟





# نموذج الإجابة

اسم الطالب	الصف
أسئلة اختبار لمادة العلوم الفصل الدراسي الثالث الفترة ( الأولى ) للعام الدراسي : 1444 هـ	
الدرجة	20

السؤال الأول: اختر الإجابة الصحيحة مما يلي :

..... / 5 درجة

1. الجزء الذي يقوم بعملية البناء الضوئي في النبات :							
أ	الفجوة	ب	البلاستيدات الخضراء	ج	النواة	د	الجدار الخلوي
2. اكتشف الخلايا عندما درس مقطع من الفلين :							
أ	روبرت هوك	ب	نيوتن	ج	جاليليو	د	جول
3. توجد مادة ( DNA ) في :							
أ	السيتوبلازم	ب	الميتوكوندريا	ج	الغشاء البلازمي	د	النواة
4. خلية محاطة بالكالسيوم والفسفور:							
أ	الخلايا الجلدية	ب	الخلايا الدهنية	ج	الخلايا العظمية	د	الخلايا العضلية
5. يتحكم في مرور المواد من الخلية وإليها							
أ	الجدار الخلوي	ب	الغشاء السيتوبلازمي	ج	النواة	د	الميتوكوندريا

السؤال الثاني: صبغ علامة ( ✓ ) أمام العبارة الصحيحة , وعلامة ( ✗ ) أمام العبارة الخاطئة مما يلي :

..... / 5 درجة

1. تكون الفجوات في الخلية الحيوانية أكبر من الخلية النباتية.	( ✗ )
2. البكتيريا من الأمثلة على الخلايا العديدة.	( ✗ )
3. الخلية هي وحدة البناء والوظيفة في جسم المخلوق الحي.	( ✓ )
4. مجموعة من الخلايا التي تقوم بوظيفة واحدة تسمى الأنسجة.	( ✓ )
5. تتغذى الاسفنجيات عن طريق امتصاص المخلوقات المذابة في الماء	( ✓ )



{ الميتوكونديريا - الجهاز - الخلايا الجلدية - المجهر - التماثل - النواة }

1. مجموعة من الأعضاء التي تتأزر للقيام بوظيفة واحدة ..... **جهاز** .....

2. آلة تستخدم في تكبير الصور للأجسام الدقيقة ..... **مجهر** .....

3. الجزء الذي ينظم جميع العمليات الحيوية وأنشطة الخلية ..... **النواة** .....

4. ترتيب أجزاء الجسم وفق نمط معين بحيث يمكن تقسيمه إلى أنصاف متشابهة ..... **التماثل** .....

5. خلايا تكون مسطحة ومتراصة وتحمي طبقات الجسم الداخلية ... **الخلايا الجلدية** .....

6. تحول طاقة الغذاء الى شكل اخر من الطاقة تستطيع الخلية استخدامه ... **الميتوكونديريا** .....

السؤال الرابع: ( أ ) أجب عن الأسئلة التالية :

1. أعطي مثالاً لكل من ؟

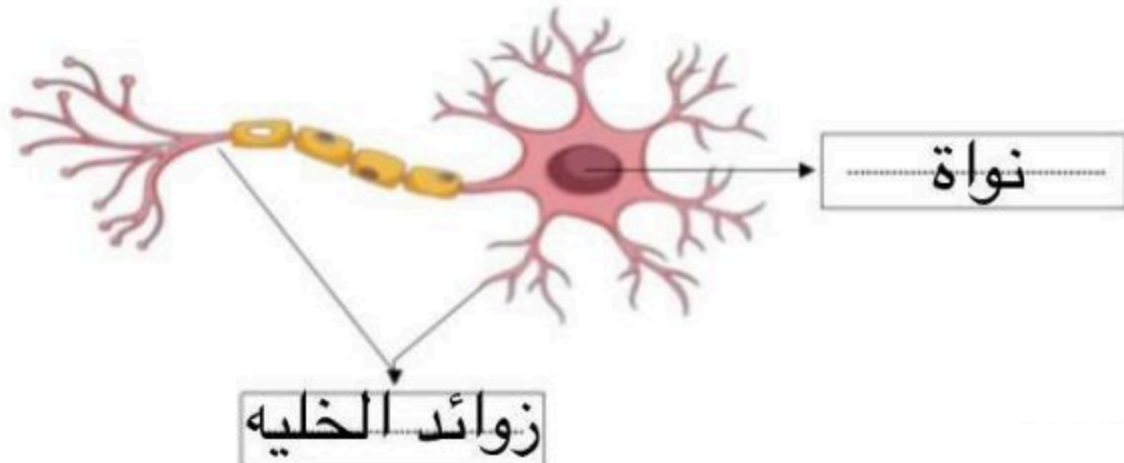
أ- الديدان المفلطة ( **الدودة الشريطية** )

ب- الرخويات ( **حازون** )

ت- اللاسعات ( **قنديل البحر** )

ث- عضو في الجسم ( **القلب** )

2. أكمل بيانات الخلية العصبية التالية ؟



اسم الطالب	الصف
أسئلة اختبار مادة العلوم منتصف الفصل الدراسي الثالث للعام الدراسي ١٤٤٤هـ	
الدرجة	٢٠

السؤال الأول: اختر الإجابة الصحيحة مما يلي :

١. تحول طاقة الغذاء إلى شكل آخر من الطاقة تستطيع الخلية استخدامه :							
أ	الميتوكوندريا	ب	الفجوة	ج	النواة	د	الغشاء البلازمي
٢. أي مما يلي وحيد الخلية :							
أ	الثدييات	ب	البكتيريا	ج	الطيور	د	الأسماك
٣. النباتات والطحالب تصنع غذائها بنفسها بعملية تسمى :							
أ	التنفس	ب	التخزين	ج	البناء الضوئي	د	الإخراج
٤. مجموعة من الأعضاء التي تعمل معا :							
أ	الخلية	ب	العضو	ج	النسيج	د	الجهاز
٥. طويلة شبه أنبوبية تنقل الماء والمواد الأخرى داخل النبات :							
أ	البذور	ب	خلايا الساق	ج	خلايا الجذر	د	خلايا الورق

السؤال الثاني: صغ علامة (✓) أمام العبارة الصحيحة , وعلامة (✗) أمام العبارة الخاطئة مما يلي :

١. تكمن أهمية الخلايا في كونها تراكيب تساعد المخلوقات الحية على القيام بالأنشطة الحيوية المختلفة. ( )
٢. تنشأ جميع الخلايا من خلايا مماثلة لها. ( )
٣. الفجوة تخزن الماء والغذاء والأملاح المعدنية والفضلات. ( )
٤. تحتوي خلايا الساق على العديد من البلاستيدات الخضراء. ( )
٥. تمتاز الخلية الدهنية أن نواة الخلية تكون مندفعة في اتجاه الغشاء البلازمي. ( )

السؤال الثالث: أكمل الفراغات التالية :

١. تحاط بمواد صلبة مكونة من الكالسيوم والفسفور تسمى خلايا. (.....)
٢. مجموعة من الخلايا المتشابهة تؤدي الوظيفة نفسها. (.....)
٣. العالم الذي اكتشف الخلايا بعد اختراعه للمجهر هو. (.....)
٤. تنظم معظم أنشطة الخلية. (.....)
٥. يوفر الدعم والحماية للخلية. (.....)

السؤال الرابع: أجب عن الأسئلة التالية :

- أ- هنا عدستين في المجهر الضوئي هما ؟ ..... / ١ ..... / ٢
- ب- اذكر ثلاثة أنواع خلايا جسم الانسان ؟ ..... / ١ ..... / ٢ ..... / ٣

التاريخ : / / ١٤٤٤ هـ  
المادة : العلوم  
الزمن : ٤٥ دقيقة  
الصف : أول متوسط

المملكة العربية السعودية  
وزارة التعليم  
إدارة التعليم .....  
مدرسة .....

اسم الطالب	الصف
أسئلة اختبار لمادة العلوم منتصف الفصل الدراسي الثالث للعام الدراسي ١٤٤٤ هـ	
الدرجة	

## نموذج الاجابة

السؤال الأول: اختر الإجابة الصحيحة مما يلي :

١. تحول طاقة الغذاء إلى شكل آخر من الطاقة تستطيع الخلية استخدامه :

أ	ب	ج	د
الميتوكوندريا	الفجوة	النواة	الغشاء البلازمي
٣. النباتات والطحالب تصنع غذائها بنفسها بعملية تسمى :			
أ	ب	ج	د
التنفس	التخزين	البناء الضوئي	الإخراج
٤. مجموعة من الأعضاء التي تعمل معا :			
أ	ب	ج	د
الخلية	العضو	النسيج	الجهاز
٥. طويلة شبه أنبوبية تنقل الماء والمواد الأخرى داخل النبات :			
أ	ب	ج	د
البذور	خلايا الساق	خلايا الجذر	خلايا الورق

السؤال الثاني: صبغ علامة (✓) أمام العبارة الصحيحة , وعلامة (×) أمام العبارة الخاطئة مما يلي :

١. تكمن أهمية الخلايا في كونها تراكيب تساعد المخلوقات الحية على القيام بالأنشطة الحيوية المختلفة. (✓)
٢. تنشأ جميع الخلايا من خلايا مماثلة لها. (✓)
٣. الفجوة تخزن الماء والغذاء والأملاح المعدنية والفضلات. (✓)
٤. تحتوي خلايا الساق على العديد من البلاستيدات الخضراء. (×)
٥. تمتاز الخلية الدهنية أن نواة الخلية تكون مندفعة في اتجاه الغشاء البلازمي. (×)

السؤال الثالث: أكمل الفراغات التالية :

١. تحاط بمواد صلبة مكونة من الكالسيوم والفسفور تسمى خلايا. (العظمية)
٢. مجموعة من الخلايا المتشابهة تؤدي الوظيفة نفسها. (النسيج)
٣. العالم الذي اكتشف الخلايا بعد اختراعه للمجهر هو. (روبرت هوك)
٤. تنظم معظم أنشطة الخلية. (النواة)
٥. يوفر الدعم والحماية للخلية. (الجدار الخلوي)

السؤال الرابع: أجب عن الأسئلة التالية :

- أ- هنا عدستين في المجهر الضوئي هما ؟  
ب- اذكر ثلاثة أنواع خلايا جسم الانسان ؟  
١/ خلايا الدم / ٢/ خلايا الجلد / ٣/ الخلايا العضلية

اختبار منتصف الفصل الدراسي الثالث للعام 1445هـ

السؤال الاول : اختر الاختيار الصحيح من بين الفقرات التالية :

1-	وظيفة DNA:	أ	صنع الغذاء	ب	تحديد الصفات الوراثية	ج	تخزين الغذاء	د	تحرير الطاقة
2-	أكبر مجموعة المفصليات هي :	أ	العناكب	ب	الحشرات	ج	عديدات الأرجل	د	القشريات
3-	المصطلح المناسب الذي يصف المعدة :	أ	عضية	ب	عضو	ج	جهاز	د	نسيج
4-	تنتمي الى العنكبوتيات :	أ	الحشرات	ب	العقارب	ج	عديدات الأرجل	د	القشريات
5-	الكروموسومات توجد في:	أ	الميتوكوندريا	ب	النواة	ج	البلاستيدات	د	الجدار الخلوي
6-	من أمثلة الحيوانات ذات التماثل الأشعاعي:	أ	قنديل البحر	ب	الإسفنج	ج	الأرنب	د	دودة الأرض
7-	غشاء رقيق يغلف جسم الرخويات:	أ	العباءة	ب	الطاحنة	ج	الخياشيم	د	الأصداف
8-	أي من المجموعات التالية تتسلخ:	أ	القشريات	ب	ديدان الأرض	ج	نجم البحر	د	الديدان المفلطحة
9-	الكائن الحي الذي يتكاثر لاجنسياً بالتبرعم هو:	أ	الهيدرا	ب	دودة الأرض	ج	السمك	د	الضفدع
10-	تصنف الإسفنجيات بأنها:	أ	حيوانات	ب	بكتيريا	ج	فقاريات	د	نباتات

السؤال الثاني: ضع علامة صح(ص) أو خطأ(خ) أمام العبارات التالية

م	السؤال	صح	خطأ
1	تسمى الجوفمعويات بهذا الاسم لأن أجسامها مجوفة وتتكون من طبقتين من الخلايا.	ص	خ
2	الدم هو الغذاء الرئيسي لدودة العلق.	ص	خ
3	الهيكل الخارجي الصلب للمفصليات ينمو مع نمو الكائن الحي.	ص	خ
4	الحيوانات تستطيع صنع غذائها بنفسها.	ص	خ

السؤال الثالث: قارن بين المفاهيم العلمية ومدلولاتها:

المفاهيم العلمية	الحل	المدلولات العلمية
(1) السيتوبلازم.	(أ)	أصغر لبنات الحياة في جميع المخلوقات الحية.
(2) الثغور التنفسية.	(ب)	يحدث فيها تحول كامل من اربع مراحل.
(3) الطاحنة.	(ج)	عضو خشن يشبه اللسان يحتوي على صفيين تشبه الأسنان.
(4) الحلزون.	(د)	يمتلك جهاز دوري مفتوح.
(5) الفراشة.	(هـ)	فتحات منتشرة على جانبي الصدر والبطن وتتصل بأنابيب.
(6) الخلية.	(و)	مادة شبه هلامية تحتوي على العديد من المواد الكيميائية.

العلوم	المادة:	 <b>وزارة التعليم</b> Ministry of Education	المملكة العربية السعودية وزارة التعليم إدارة التعليم بالطائف .....
الأول متوسط	الصف:		
45 دقيقة	الزمن		
الثالث	الفصل		
<b>اختبار منتصف الفصل الدراسي الثالث لعام 1445 هـ</b>			
♣ اسم الطالبة رباعيا: .....			

السؤال الأول : ضعي المصطلحات التالية في المكان المناسب :

(البكتيريا - الجهاز - التماثل - الغضروف )

- 1- نسيج مرن يشبه العظام لكن اقل قساوة وأكثر مرونة .....
- 2- أصغر المخلوقات الحية ويتكون جسمها من خلية واحدة فقط .....
- 3- مجموعة من الأعضاء التي تتأزر للقيام بوظيفة واحدة .....
- 4- ترتيب أجزاء الجسم وفق نمط معين .....

السؤال الثاني : اختاري الإجابة الصحيحة مما يأتي :

1	تستعين دودة الأرض في حركتها	أ/ الأشواك	ب/ الأسواط	ج/ الزوائد المفصلية	د/ الأقدام
2	من المخلوقات الذي يظهر فيها التماثل الشعاعي بوضوح	أ/ الرخويات	ب/ الحشرات	ج/ العنكبيات	د/ شوكيات الجلد
3	تحتوي علي DNA الذي يحدد صفات المخلوق الحي :	أ/ الكروموسومات	ب/ السيتوبلازم	ج/ الميتوكوندريا	د/ الغشاء البلازمي
4	ما تركيب الخلية الذي يوفر الدعم والحماية والتماسك للنبات	أ/ الغشاء البلازمي	ب/ النواة	ج/ الجدار الخلوي	د/ الفجوات
5	أي المخلوقات التالية تنسلخ	أ/ القشريات	ب/ الديدان المفطحة	ج/ نجم البحر	د/ الرخويات
6	أي الأسماك التالية لها مئانة عوم :	أ/ القرش	ب/ الجلكي	ج/ السلمون	د/ الشفنينات

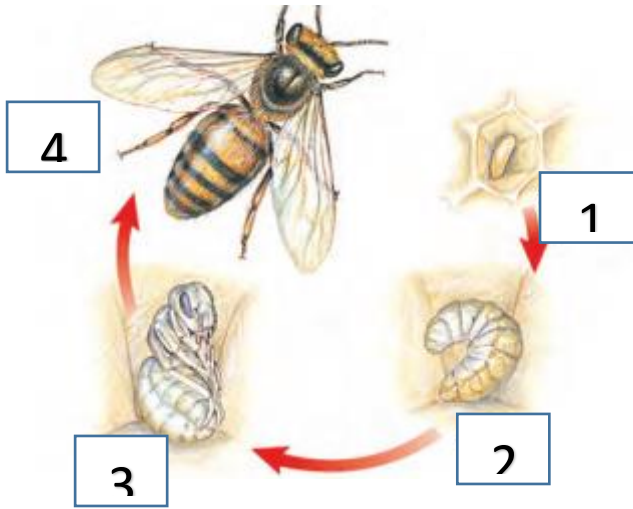
السؤال الثالث :

ضعي علامة صح (√) امام العبارات الصحيحة وعلامة خطأ (x) أمام العبارات الخاطئة

- ( ) 1- تعد الأسماك أكبر مجموعات الفقاريات
- ( ) 2- يحدث الاخصاب في البرمائيات خارج الجسم
- ( ) 3- تستطيع الحيوانات صنع غذائها بنفسها
- ( ) 4- الرخويات يغلف جسمها غشاء نسيجي رقيق يسمى العباءة
- ( ) 5- تتكاثر الاسفنجيات جنسياً ولا جنسياً
- ( ) 6- تسمى فترة الخمول في اثناء الطقس البارد البيات الصيفي

السؤال الرابع :

أكملي بيانات التحول الكامل في الحشرات :



.....-1

.....-2

.....-3

.....-4

انتهت الأسئلة

مع تمنياتي لكم بالتوفيق والنجاح

معلمة المادة / هياء السبيعي

بسم الله الرحمن الرحيم

علوم - أول متوسط

اختبار منتصف الفصل الدراسي الثالث

الرقم التسلسلي .....

اسم الطالب : .....

السؤال الأول: ( أ ) اكمل العبارات التالية ما بين القوسين :

{ الفجوة - النمو - المجهر - الأساسية - الكروموسومات - الفرعية }

.....	1. آلة تستخدم في تكبير الصور للأجسام الدقيقة .
.....	2. الخلية هي اللبنة ..... وتحدث بداخلها الأنشطة الحيوية .
.....	3. تخزن الغذاء و الماء و الأملاح المعدنية .
.....	4. تساعد الخلايا المخلوقات الحية على القيام بأنشطة الحياة مثل .....
.....	5. توجد داخل النواه وتحتوي المحدد لصفات المخلوق الحي

( ب ) اختر الإجابة الصحيحة لكل فقرة من الفقرات التالية :

1- الجزء الذي يقوم بعملية البناء الضوئي :		
النواة	البلاستيدات الخضراء	الفجوة
2- اكتشف الخلايا عندما درس مقطع من خلايا الفلين		
روبرت هوك	الساندروفولتا	إسحاق نيوتن
3- ينظم مرور المواد من الخلية إليها ؟		
العضيات	الغشاء البلازمي	البناء الضوئي
4- تصنف انها وحيدة الخلية ؟		
الطيور	الثدييات	البكتيريا
5- يوفر الدعم والحماية ؟		
العدسة العينية	الجدار الخلوي	العدسة الشبكية

السؤال الثاني: ضع علامة ( ) أمام العبارة الصحيحة وعلامة ( ) أمام العبارة

الخاطئة:

( )	1- البلاستيدات الخضراء توجد في الخلية النباتية فقط
( )	2- المركب الكيميائي الذي يحدد صفات المخلوق الحي هو DNA
( )	3- الفجوة تكون كبيرة في الخلية الحيوانية وصغيرة في الخلية النباتية
( )	4- الانسان يصنف من عديد الخلايا

## بسم الله الرحمن الرحيم

( ب ) حل المسألة التي أمامك مراعيًا كتابة ( المعطيات – المطلوب – القانون - الوحدة )

في ذهابك للمدرسة مشيًا على الأقدام تقطع مسافة ١٢٠٠ م في ٣٠٠ ثانية. احسب سرعتك المتوسطة ؟

المعطيات	المطلوب	القانون والوحدة





السؤال الأول: اختر الإجابة الصحيحة مما يلي:

1	تستعين دودة الأرض في حركتها بـ؟	2	أي المخلوقات الآتية له جهاز دوران مغلق؟
أ-	الأشواك.	أ-	الأخطبوط.
ب-	الأسواط.	ب-	المحار.
ج-	الأقدام.	ج-	الإسفننج.
د-	الزوائد المفصليّة.	د-	الفرش.
3	أي مما يلي يعد حيوان متطفلاً؟	4	أي المجموعات التالية تتسلخ؟
أ-	الإسفننج.	أ-	ديدان الأرض.
ب-	البلائاريا.	ب-	الديدان المفلطحة.
ج-	الدودة الشريطية.	ج-	نجم البحر.
د-	قنديل البحر.	د-	القشريات.
5	أي الحيوانات التالية لا ينتمي إلى المجموعة نفسها؟	6	أي مجموعات اللافقارية التالية يظهر فيها التماثل الإشعاعي بوضوح؟
أ-	الحلزون.	أ-	المفصليات.
ب-	نجم البحر.	ب-	الرخويات.
ج-	الأخطبوط.	ج-	شوكيات الجلد.
د-	المحار.	د-	الإسفنجيات.

السؤال الثاني: ضع "الحرف" من المجموعة الثانية مع ما يناسبه من المجموعة الأولى:

المجموعة (الأولى)	↓	المجموعة (الثانية)
*		أ تحول كامل.
*		ب الزوائد المفصليّة.
*		ج جهاز الدوران المفتوح
*		د التماثل.
*		هـ اللافقاريات.
*		و العبادة.

السؤال الثالث: ضع علامة (✓) أمام العبارة الصحيحة وعلامة (✗) أمام العبارة الخاطئة

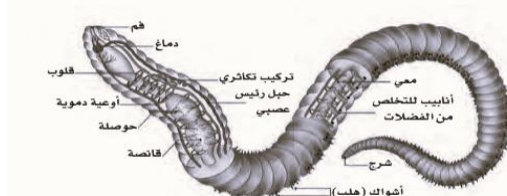
1	تنتمي الإسفنجيات إلى مملكة النباتات.
2	الحيوانات الفقارية أكثر عدداً من الحيوانات اللافقارية.
3	يمكن أن تنشط أغلب الحيوانات إلى نصفين متماثلين.
4	جميع الرخويات لها أصداف.
5	تمتلك الديدان الأسطوانية هيكل خارجي يغطي جسمها ويحميها ويوفر الدعامة لها.
6	تمتلك الحشرات ثغور تنفسية للقيام بعملية تبادل الغازات.

\*أجب عن سؤالين فقط خلف الورقة

السؤال الرابع: أجب عن الأسئلة التالية:

س1/ عدد الخصائص المشتركة بين الحيوانات؟ (أذكر اثنين فقط)

س2/ علل سبب تسمية الحيوانات اللافقاريات بالجو فمعيوات؟ (أذكر السبب)



س3/ أذكر ما تعرفه عن هذا الكائن الحي:

اختبار علوم الفترة الأولى

الفصل الدراسي الثالث

الصف الأول المتوسط

اختر الاجابة الصحيحة فيما يأتي :-

١- أي مما يلي يتحكم في مرور المواد من و إلى الخلية ؟

( الميتوكوندريا \_ الغشاء البلازمي \_ الفجوة \_ النواة )

٢- أي مما يلي تجده في النواة ؟

( الميتوكوندريا \_ الكروموسومات \_ الفجوات \_ البلاستيدات الخضراء )

٣- ما المصطلح المناسب الذي يصف المعدة ؟

( عضوية \_ نسيج \_ عضو \_ جهاز )

٤ - تفيد عملية البناء الضوئي النبات في انتاج :-

( الغذاء - الماء - الانسجة - الأعضاء )

٥ - ما وظيفة ال DNA ؟

( تصنيع الغذاء . تحديد الصفات . تحويل الغذاء الى طاقة . تخزين المواد )

ضع علامة (V) أمام العبارة الصحيحة، وعلامة (X) أمام العبارة الخطأ فيما يلي :-

١. مكتشف الخلايا هو العالم روبرت هوك ( )

٢. تتكون المخلوقات الحية من خلية واحدة أو أكثر ( )

٣. تنشأ جميع الخلايا من خلايا مماثلة لها ( )

٤. من خصائص الحيوانات أنها كائنات حية عديدة الخلايا ( )

٥. من خصائص الحيوانات أن خلاياها حقيقية النوى أي أن النواة محاطة بغشاء ( )