

تم تحميل وعرض المادة من



موقع مادتي هو موقع تعليمي يعمل على مساعدة المعلمين والطلاب وأولياء الأمور في تقديم حلول الكتب المدرسية والاختبارات وشرح الدروس والملاحظات والتحاير وتوزيع المنهج لكل المراحل الدراسية بشكل واضح وسهل مجاناً بتصفح وعرض مباشر أونلاين وتحميل على موقع مادتي

حمل تطبيق مادتي ليصلك كل جديد

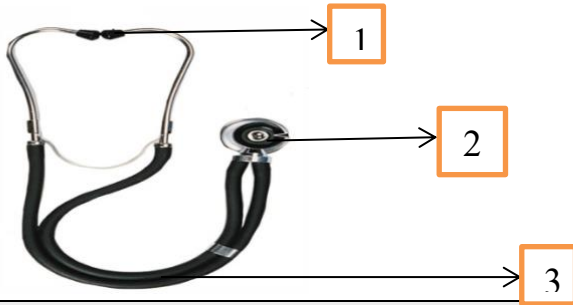


اسم الطالب / .....  
المصحح / .....  
المراجع : .....  
المدقق : .....

استعن بالله ثم أجب عن الأسئلة الآتية

السؤال الأول :

أ- ماهي مكونات السماعة الطبية التي امامك :



1- .....

2- .....

3- .....

ب- حدد معدل نبض لدى الفئات العمرية التالية :

معدل النبض	الفئة العمرية
	النساء البالغات
	الرضع
	الأطفال من 1- 7 سنوات
	الرجال البالغون

السؤال الثاني :

أ- سم الاجهزة التالية :


السؤال الثالث :

أ- ما هي عناصر مثلث الحريق الذي أمامك :



.....

.....

.....

الصف: 2/

طبية المستقبل:

اجبني عن الأسئلة التالية :

س1/أ- حدد نوع النموذج الظاهر في الصورة: أ- نموذج خطاب التعريف ب- نموذج سيرة ذاتية ج- نموذج محفظة وظيفية	س1 /أ- حدد نوع النموذج الظاهر في الصورة: أ- نموذج خطاب التعريف ب- نموذج سيرة ذاتية ج- نموذج محفظة وظيفية
س2/ب- حدد نوع الحالة الاسعافية التي أمامك: أ- قزمة الصقيع ب- التشنج الحراري ج- الانهاك الحراري	س2/أ- حدد نوع الحالة الاسعافية التي أمامك: أ- كسر ب- خلع ج- التواء
د- من خطوات الإنعاش القلبي الرئوي CPR في الصورة: أ- فتح مجرى الهواء ب- الضغط 30 ضغطة ج- النفس مرتان	ج- حدد نوع الحالة الاسعافية التي أمامك: أ- جرح مفتوح ب- جرح مغلق ج- جرح عميق
س3/ب- وتستخدم لأجل : أ- إزالة الرجفان ب- صعقة كهربائية ج- منع انتشار الأمراض	س3/أ- ما أسم الشكل الظاهر في الصورة التي أمامك : أ- كامامة الإنعاش المزدوجة ب- واتي طبي ج- قفازات طبية
س4/ب- وماذا يمثل الرقم الظاهر على الشاشة ؟ أ- حالة طبيعية ب- حالة ارتفاع ج- حالة انخفاض	س4 /أ- ماذا يسمى المقياس الذي أمامك : ..... ←
س5/ب- يستخدم هذا الجهاز في قياس : أ- ضغط الدم ب- حرارة الجسم ج- نبض القلب	س5/أ- ما أسم الجهاز الظاهر في الصورة ؟ .....
س6/ب- أمامك جهاز الاوتوكلاف يستخدم في : أ- الصعقة الكهربائية ب- تعقيم الأدوات الطبية ج- حالات النزيف	س6 /أ- أي ماذا يشير هذا الرمز ؟ .....
س7/ب- حدد نوع النبض حسب المشار إلية : أ- الشريان الصدغي ب- الشريان السباتي ج- الشريان الكعبري	س7/أ- عددي أحد مكونات السماعة الطبية : .....

اختبار عملي نهائي - الفصل الدراسي الثالث  
في مادة: مبادئ العلوم الصحية (1-2)  
العام الدراسي 1445هـ

الصف: 2/

طبيبة المستقبل:

س/8ب- ما أسم مسبب العدوى الذي يعيش في البطانة  
المخاطية للأمعاء الظاهر في الصورة :

.....

س8/أ- ماذا تسبب الفيروسات التالية :  
أ- كورونا  
ب- انفلونزا  
ج- كولرا

س9/ ماهي عناصر مثلث الحريق الظاهر أمامك:

.....  
.....

انتهت الأسئلة ...

انتهت الأسئلة رزقك الله أعلى الدرجات في الدنيا والاخرة .. معلمة المادة/ هيفاء العنزي

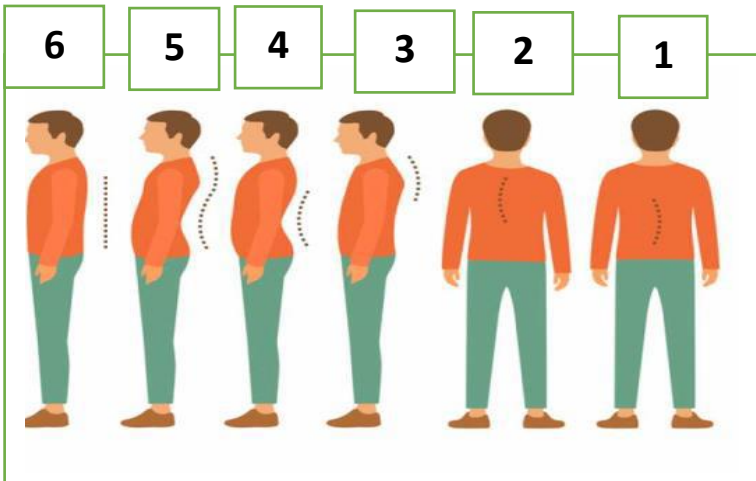
# العملي

## السؤال الأول :-

1- أراد محمد أن يحمل جسماً ثقيلاً وقد قام بتطبيق القواعد الثمانية للمحافظة على ميكانيكا جسمه .

طبق تلك القواعد الثمانية على جسم محمد ؟ موضحاً ذلك بالرسم ما أمكن ؟

- 
- 
- 
- 
- 
- 
- 
- 
- 
- 
- 
- 
- 
- 
- 
- 
- 
- 
- 
- 



2- أي وضعيات الجسم التالية تعتبر وضعية جيدة ؟

- .....
- .....

3- حدد الوضعية الصحيحة والسليمة للجسم مما يلي بوضع علامة ( √ ) أمام الوضعية السليمة وعلامة ( x ) أمام الوضعية الغير سليمة :-

الوضع B	الوضع A
	
	
	

السؤال ثاني :-

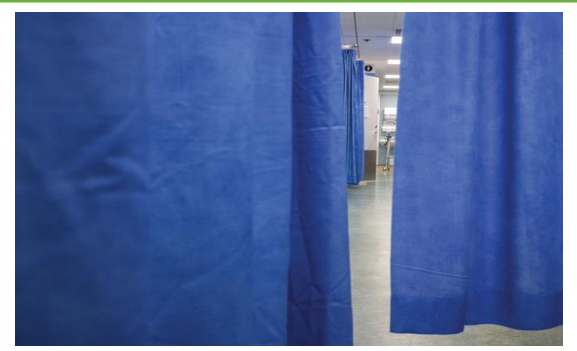
الصورة تتكلم :-

من خلال دراستك تحدث باختصار عن كل صورة أمامك :-

-1



-2



حسن عسيري



-3



-4



السؤال الثالث :- ماهي عناصر مثلث الحريق الذي أمامك ؟

.....  
.....  
.....

السؤال الرابع :- إذا حدث حريق لا سمح الله فكيف تتعامل مع كل من :-

1- طريقة توجيه الرذاذ للنار ، مع ذكر السبب ؟

.....

2- شكل التحرك إلى انطفاء الحريق ؟

.....

3- التعامل مع البقايا الناجمة عن الطفايات التي تحتوي مواد كيميائية ؟ ولماذا ؟

.....

السؤال الخامس :-

1- عندما يصاب شخص بفيروس كورونا :-

a - ماهي الطريقة التي من المحتمل نقل العدوى لشخص آخر ؟

.....

حسن عسيري

b - من خلال دراستك :- ما هي الطرق الممكنة لكسر سلسلة انتقال العدوى بهذا الفيروس ؟

.....

.....

.....

.....

.....

c - أصيب مريض بداء المبيضات ، من خلال دراستك حدد نوع العدوى بهذا المرض ؟

.....

d - نقلت بعوضة الأنوفيلس الملاريا للمريض سعود ، حدد طريقة انتقال الملاريا لسعود بناءً على دراستك لسلسلة انتقال العدوى ؟

.....



2 - إلى ماذا يشير الشكل الذي أمامك ؟

.....

السؤال الخامس :- أجب عما يلي :-

A - أمامك جهاز الأوتوكلاف :-

1- ماهي ميزة هذا الجهاز ؟ .....

2- كيف يعمل هذا الجهاز ؟ .....

.....

.....

3- كم المدة التي تبقى الأدوات معقمة بعد تعقيمها في هذا الجهاز ؟

..... يوماً .

4- ما مقدار درجة حرارة تعقيم هذا الجهاز ؟ .....

5- حدد الطريقة المثالية لتعقيم شفرات السكاكين والمقصات الحديدية ؟ ولماذا ؟

.....

6- ماذا تستخدم في المنزل للتعقيم ؟ .....

7 - قام أحد الممارسين الصحيين بالتنظيف بالموجات فوق الصوتية فقط دون محلول تنظيف فهل يعتبر ذلك تعقيماً ؟ ولماذا ؟

.....

8 - وضعت بين يديك أدوات معقمة لاستخدامها ، حدد ثلاثاً من الإجراءات التي ستتبعها كمارس صحي للتأكد من سلامتها وصلاحية استخدامها ؟

.....

.....

.....

9 - كيف تتخلص من القفازات بعد استخدامها ؟

( عليك أن تأخذ القفازات التي أمامك وترتديها على يديك ثم وضح عملياً كيف تتخلص منها ) ؟



10 - ما اسم الكمامتان اللتان أمامك ؟ ثم حدد متى يتم ارتداؤها ؟

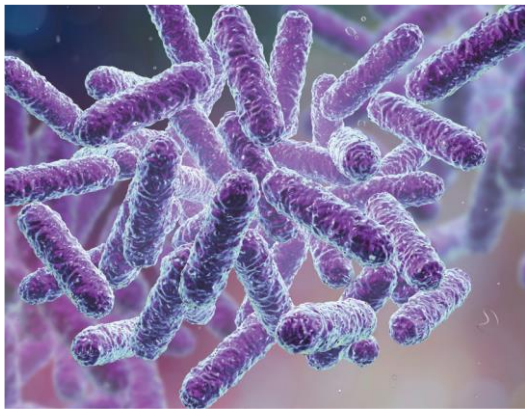
.....

.....

.....

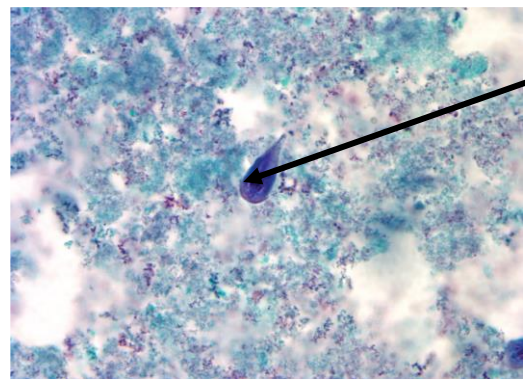
.....

حسن عسيري



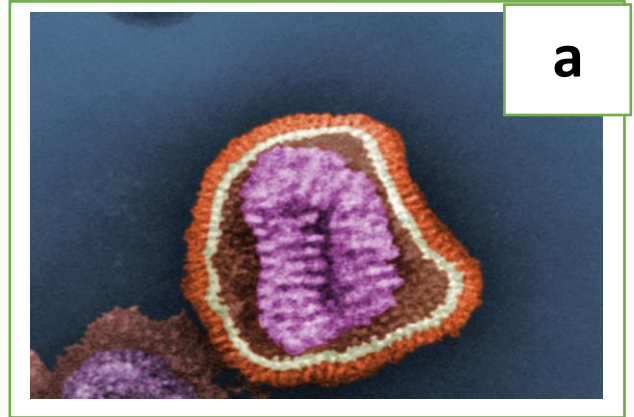
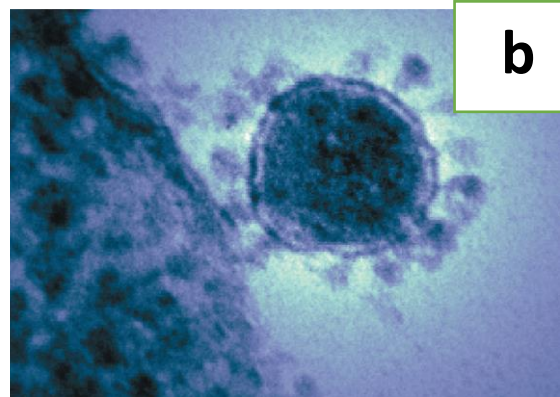
11- ما اسم البكتيريا التي أمامك ؟ .....

.....  
.....



12- إلى ماذا تمثل الكتلة الزرقاء في الصورة التي أمامك ؟

.....  
.....



13 - ماذا يسبب كل فيروس من الفيروسين اللذين أمامك ؟

..... - b

..... - a



14- صف الدودة التي أمامك ؟

.....

15- ما اسم الدودة ؟

.....

16- ماذا تسبب هذه الدودة

.....

17 - بماذا يؤخذ النبض القمي؟ ومتى يؤخذ؟

.....  
.....

18- كيف يمكنك كممارس صحي تقييم مستوى الألم لدى كل من :-

a- البالغين :- .....

b- الأطفال :- .....

19- متى تكون درجة حرارة الجسم الأقل؟ ومتى تكون الأعلى؟

.....  
.....

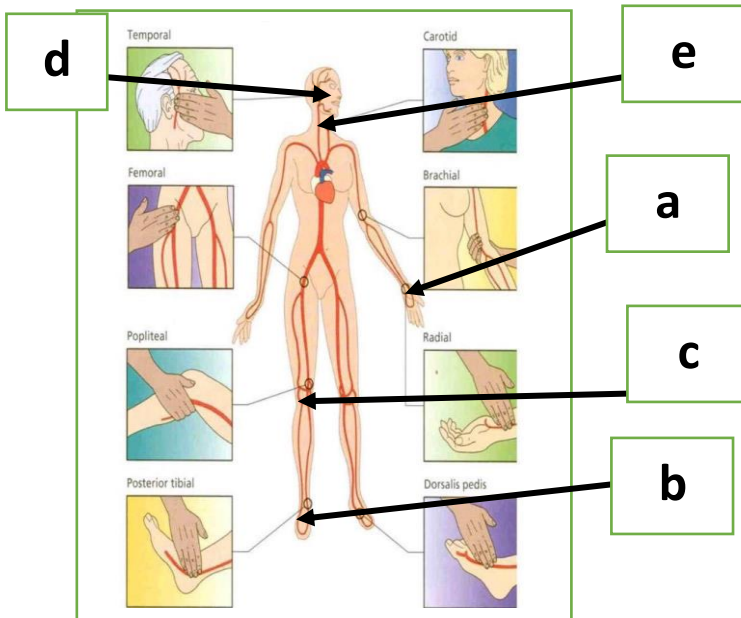
20- ما هو الفرق بين مقاييس درجة الحرارة التي أمامك؟

.....  
.....



21 - متى نصف الحالة المرضية بأنها حموية ( حمى ) ؟

.....



22- حدد اسم النبض حسب الأرقام؟

.....a

.....b

.....c

.....d

.....e

حسن عسيري

23- حدد معدل النبض لدى الفئات العمرية التالية :-

معدل النبض	الفئة العمرية
	النساء البالغات
	الرضع
	الأطفال من 1 - 7 سنوات
	الرجال البالغون



24 - سم الجهاز الذي أمامك ؟

.....

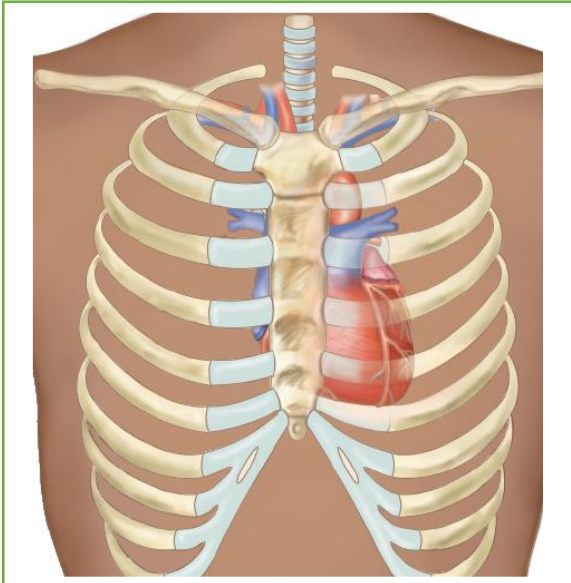
25- ما هو سبب كل من :-

- a - الازرقاق :-  
.....  
b - الخرخرة :-  
.....  
c - الأزيز :-  
.....



26- ما هي مكونات السماعة الطبية التي أمامك ؟

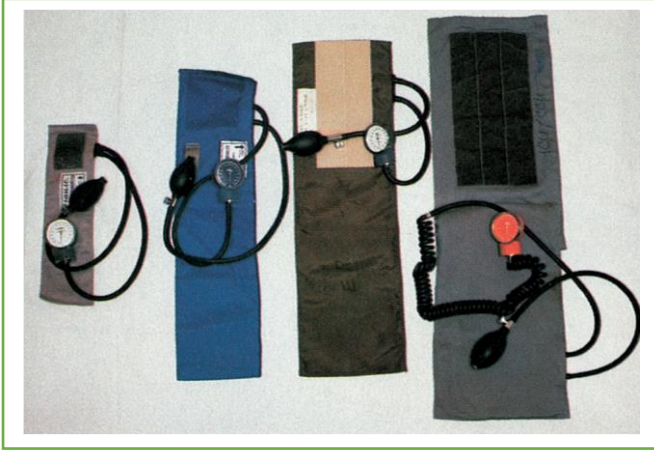
- A -  
.....  
B -  
.....  
C -  
.....



27 - من خلال الشكل المجاور حدد كل من :-

- قمة القلب :-  
.....  
- الورب الخامس :-  
.....  
- ما هي الإصبع المستخدمة لتحديد الإرب الخامس ؟  
.....

حسن عسيري



28- ما هي الأجهزة التي أمامك ؟

.....

.....

29- ما هي وحدة القياس على هذه الأجهزة ؟ وفيما تستخدم ؟

.....



30- حدد رقم هذه الخطوة من خطوات تطبيق الإنعاش القلبي الرئوي CPR

.....

31- ما اسم الكمامة التي أمامك ؟ ولماذا يجب على المسعف استخدامها ؟

.....

.....



32- ما هو اسم الجهاز الذي أمامك ؟ وما أهميته ؟

.....

.....

.....



33- أين يتم وضع اليدين عند القيام بالإنعاش القلبي الرئوي CPR ؟

.....

حسن عسيري

34- علل :- عندما تقوم بإنعاش طفلاً صغيراً أو رضيعاً فإنك تتجنب التنفس السريع ؟

35- من خلال الجدول التالي قارن بين عملية الـ CPR للحالات التالية :-

الرضع	البالغين	وجه المقارنة
		موضع فحص النبض
		طريقة الضغط على الصدر

36- قام مسعف بعملية إنعاش قلبي رئوي CPR لمصاب وبعد 10 دورات أفاق المصاب وأصبح يتنفس طبيعياً .

37- من خلال دراستك كم عدد الضغوط التي أجراها المسعف خلال خمس دورات ؟

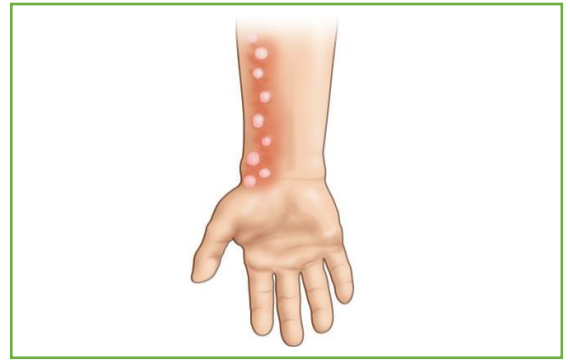
38- كم عدد الضغوط التي أجراها المسعف خلال خمس دورات ؟

39- كم تنفساً ( قبلة حياة ) تقريباً قام بها المسعف خلال خمس دورات ؟

40- متى يقوم المسعف بتقديم التنفس ( قبلة الحياة ) للمصاب ( عدد الضغوط لتقديم الـ CPR ؟

41- حدد الحالات الإسعافية التي أمامك ؟





.....

.....



.....

.....



.....

.....



42- ما نوع الجرح الذي أمامك ؟

.....

.....

حسن عسيري

45- من خلال الجدول التالي وضح الفرق بين كل من :-










النزيف الشعيري	النزيف الوريدي	النزيف الشرياني

46- حدد الحالة الإسعافية التي تستخدم فيها قاعدة التسعات ؟

.....

.....

47- حدد المدلول لكل علامة من العلامات التالية :-

48- سم المرض الذي يظهر لدى الأشخاص أمامك ؟



.....

.....

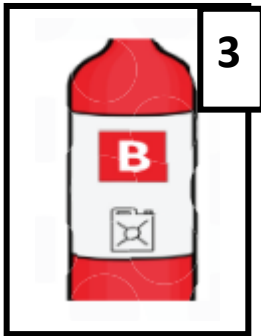
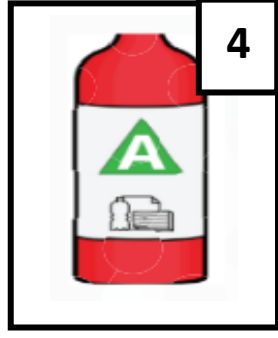
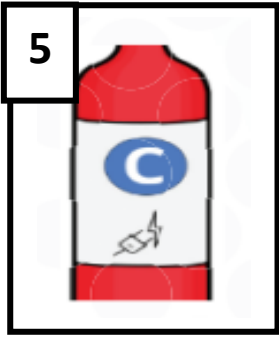
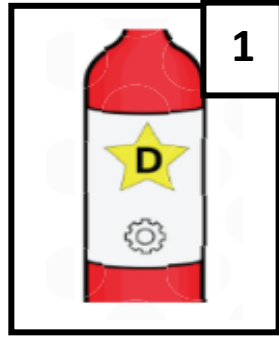
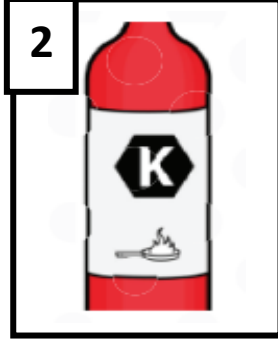


49. حدد سبب الحريق الذي تشاهده أمامك ؟

.....

50. فيم تستخدم طفايات الحرث التي تشاهدها أمامك ؟

.....  
.....  
.....  
.....  
.....  
.....  
.....



حسن عسيري

العنوان.....:

رقم الهاتف.....:

إلى السيد المحترم.....:

## وظيفية طلب :الموضوع

المرجع :إعلان وظيفة.....

السلام عليكم ورحمة الله تعالى وبركاته وبعد..

تبعاً للموضوع والمرجع المشار إليهما أعلاه، يسعدني أن أتقدم إلى سيادتكم بكل احترام وتقدير، أملاً أن تعطونه قسطاً من رعايتكم الكريمة وأن يحظى طلبي بكامل القبول والرضا، وذلك لشغل وظيفة..... في  
مؤسستكم المحترمة والمعلنة في.....

وأحيطكم علماً أن تاريخ الميلاد .../.../... :وحامل لبطاقة إثبات هوية رقم .....

و أحمل الجنسية..... وحاصل على شهادة في.....

وخلال مسيرتي المهنية حصلت على العديد من الدورات والخبرات والتجارب المهنية مكنتني من تعزيز تكويني العلمي والعملية، وأملك تجربة لا بأس بها اكتسبتها من مجال عملي..... خلال الفترة  
.....

ولمزيد من المعلومات والتفاصيل أرفق بطلبي هذا بطاقة معلوماتي وسيرتي الذاتية والشهادات الخاصة بي.

حسن عسيري

52- حدد نوع النموذج التالي ، ثم اذكر الأخطاء الواردة فيه وأعد كتابته مرةً أخرى ؟

إلى من يهمه الأمر:

قرأت إعلانك عن وظيفة مساعد وأود التقديم. كما تظهر لك سيرتي الذاتية، لدي الكثير من الخبرة الرائعة التي يمكنك الاستعانة بها. وهذه الوظيفة هي بالضبط ما أريده !!!

يرجى مراجعة سيرتي الذاتية والاتصال بي قريباً لتحديد موعد مقابلة. أنا متحمس جداً لمقابلتك. نأمل في رؤيتك قريباً!!!

المخلص،

ديبي جوبهونتر

انتهى المنهج بحمد الله



## العلم

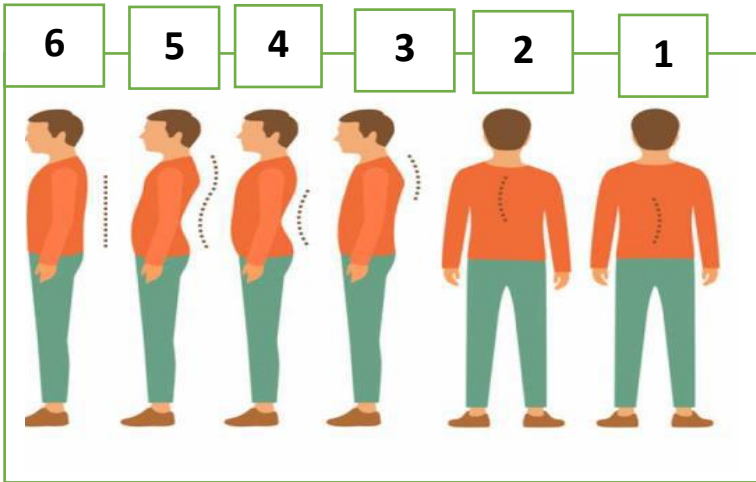
# نموذج الإجابة

السؤال الأول :-

1- أراد محمد أن يحمل جسماً ثقيلاً وقد قام بتطبيق القواعد الثمانية للمحافظة على ميكانيكا جسمه .

طبق تلك القواعد الثمانية على جسم محمد ؟ موضحاً ذلك بالرسم ما أمكن ؟

( القواعد الثمانية صفحة 15 )









2- أي وضعيات الجسم التالية تعتبر وضعية جيدة ؟

رقم 6

.....

حسن عسيري

3- حدد الوضعية الصحيحة والسليمة للجسم مما يلي بوضع علامة ( √ ) أمام الوضعية السليمة وعلامة ( x ) أمام الوضعية الغير سليمة :-

الوضع B	الوضع A
	
√	x
	
√	x
	
√	x

السؤال ثاني :-

الصورة تتكلم :-

من خلال دراستك تحدث باختصار عن كل صورة أمامك :-



1- من حقوق المريض طرق الباب دائماً أو التكلم قبل دخول

غرفة المريض



2- من حقوق المريض غلق الستائر الخصوصية قبل المباشرة

بأي إجراء

حسن عسيري



3- غسل اليدين بدون ماء باستخدام غسول يحتوي على الكحول  
وتعد طريقة فعالة لتنظيف الأيدي غير المتسخة بالكامل



4- غسل اليدين بالماء والصابون لإزالة الجراثيم من خلال مفعوله  
الرغوي ومحتواه القلوي لمحاصرة العوامل الممرضة



السؤال الثالث :- ماهي عناصر مثلث الحريق الذي أمامك ؟

..... الحرارة .....

..... الأكسجين .....

..... الوقود .....

السؤال الرابع :- إذا حدث حريق لا سمح الله فكيف تتعامل مع كل من :-

1- طريقة توجيه الرذاذ للنار ، مع ذكر السبب ؟

التوجيه إلى طرف النيران الأقرب إليك ونحو الجزء الأسفل منها لأن التوجيه للأعلى والوسط سيدفع بانتشار  
النيران للخارج

2- شكل التحرك إلى انطفاء الحريق ؟

... بشكل جانبي إلى انطفاء الحريق .....

3- التعامل مع البقايا الناجمة عن الطفايات التي تحتوي مواد كيميائية ؟ ولماذا ؟

..... تجنب لمسها لأنها تهيج البشرة والعينين .....

السؤال الخامس :-

1- عندما يصاب شخص بفيروس كورونا :-

a - ماهي الطريقة التي من المحتمل نقل العدوى لشخص آخر ؟

..... الاتصال المباشر ، الملامسة ، المصافحة ، المخالطة للمصابين ...

b - من خلال دراستك :- ما هي الطرق الممكنة لكسر سلسلة انتقال العدوى بهذا الفيروس ؟

..... العزل ، التهوية الجيدة ، التعقيم .....

..... عدم المخالطة ، المسافة الآمنة . ارتداء الكمامة .....

..... اللقاح ، عدم ملامسة الأسطح ..... ( تقبل الإجابات حسب تقدير الدرجة )

c - أصيب مريض بداء المبيضات ، من خلال دراستك حدد نوع العدوى بهذا المرض ؟

..... العدوى الانتهازية .....

d - نقلت بعوضة الأنوفيلس الملاريا للمريض سعود ، حدد طريقة انتقال الملاريا لسعود بناءً على دراستك لسلسلة انتقال العدوى ؟

..... الاتصال غير المباشر .....



2 - إلى ماذا يشير الشكل الذي أمامك ؟

..... الخطر البيولوجي العالمي يشير لمصدر محتمل للعدوى .....

السؤال الخامس :- أجب عما يلي :-

A - أمامك جهاز الأوتوكلاف :-

1- ماهي ميزة هذا الجهاز ؟ .. أكثر طرائق التعقيم أماناً وفعالية ....

2- كيف يعمل هذا الجهاز ؟

يستخدم البخار المضغوط أو الغاز لتعقيم

المعدات والمستلزمات

3- كم المدة التي تبقى الأدوات معقمة بعد تعقيمها في هذا الجهاز ؟

30 يوماً .

4- ما مقدار درجة حرارة تعقيم هذا الجهاز ؟ 160 إلى 177 درجة مئوية

320 - 350 درجة فهرنهايت ولمدة لا تقل عن ساعة ( 60 دقيقة )

5- حدد الطريقة المثالية لتعقيم شفرات السكاكين والمقصات الحديدية ؟ ولماذا ؟

..... باستخدام الحرارة الجافة لأنها قد تتآكل .....

6- ماذا تستخدم في المنزل للتعقيم ؟ ..... الفرن للتعقيم بالحرارة الجافة .....

7 - قام أحد الممارسين الصحيين بالتنظيف بالموجات فوق الصوتية فقط دون محلول تنظيف فهل يعتبر ذلك تعقيماً ؟ ولماذا ؟

لا يعد التنظيف بالموجات فوق الصوتية تعقيماً ، لأن الجراثيم والفيروسات تبقى على المواد المعقمة

8 - وضعت بين يديك أدوات معقمة لاستخدامها ، حدد ثلاثاً من الإجراءات التي ستتبعها كمارس صحي للتأكد من سلامتها وصلاحيتها استخدامها ؟

..... يجب ألا يتجاوز التاريخ 30 يوماً من تاريخ التعقيم .....

..... إذا كانت العبوة ممزقة أو ملطخة بأي بقعة تعتبر ملوثة .....

..... منع استعمال العبوة التي تظهر عليها علامات رطوبة .....

9 - كيف تتخلص من القفازات بعد استخدامها ؟

( عليك أن تأخذ القفازات التي أمامك وترتديها على يديك ثم وضح عملياً كيف تتخلص منها ) ؟



( تطبيق عملي بتطبيق الخطوات صفحة 48 )



10 - ما اسم الكمامتان اللتان أمامك ؟ ثم حدد متى يتم ارتداؤها ؟

..... قناع التنفس P 100 .....

..... كمامة N95 .....

..... عند دخول غرفة المصابين أو المشتبه إصابتهم بالعوامل المرضية التي تنتقل عن طريق الرذاذ

المحمول جواً

حسن عسيري

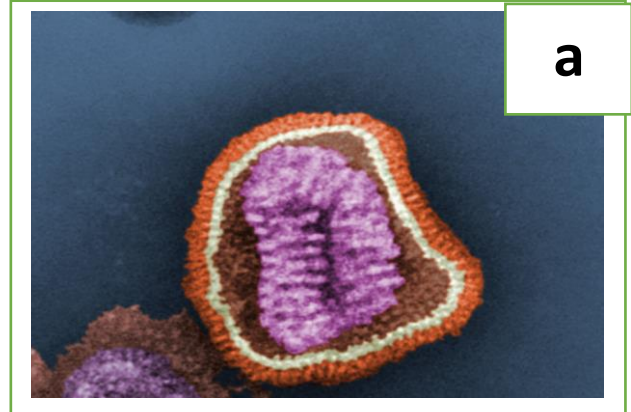
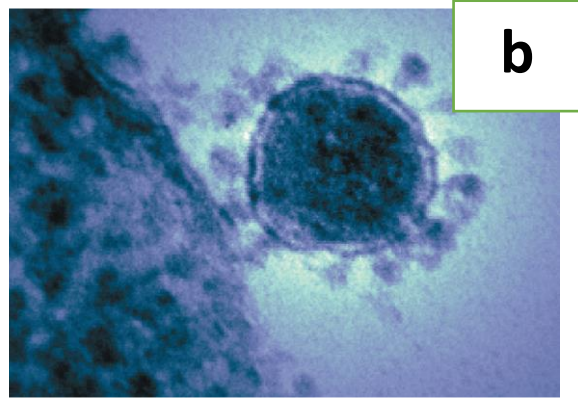
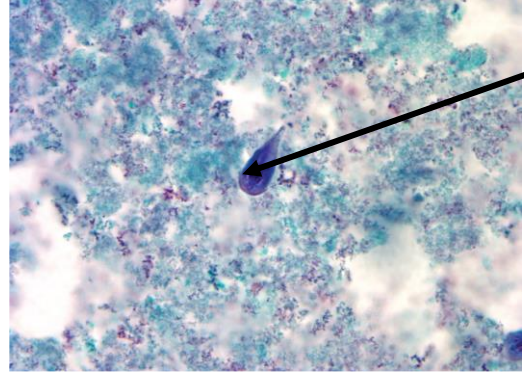
11- ما اسم البكتيريا التي أمامك ؟

بكتيريا عصوية ( البكتيريا المعوية ) التي تعد جزءاً من  
ميكروبيوم الأمعاء الطبيعي



12- إلى ماذا تمثل الكتلة الزرقاء في الصورة التي أمامك ؟

..... كائناً حياً أولياً معوياً هو الجيارديّة المعوية ...



13 - ماذا يسبب كل فيروس من الفيروسين اللذين أمامك ؟

a - ..... الانفلونزا .....

b - ..... كورونا ( كوفيد 19 ) .....

14- صف الدودة التي أمامك ؟

لها خطاطيف لتتشبث بالأمعاء الدقيقة وتنتقل للقلب والرئتين ..

15- ما اسم الدودة ؟

..... الدودة الخطافية .....

16- ماذا تسبب هذه الدودة

..... النزيف المعوي ، وفقر الدم .....



17 - بماذا يؤخذ النبض القمي؟ ومتى يؤخذ؟

.... بالسماعة الطبية **Stethoscope** ، يؤخذ للمرضى الذين يعانون من ضعف النبض الكعبري أو الرضع

أو الأطفال ممن يصعب عد النبض الكعبري لديهم بسبب سرعته.....

18- كيف يمكنك كممارس صحي تقييم مستوى الألم لدى كل من :-

a- البالغين :- ..... الطلب من المريض تقييم مستوى الألم على مقياس من 0 إلى 10 .....

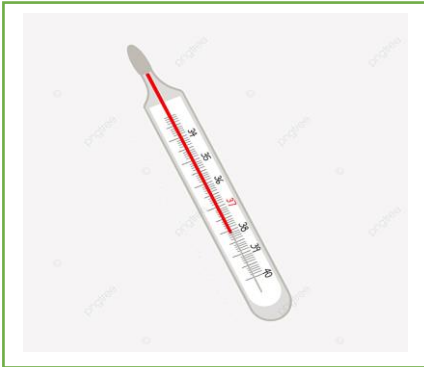
b- الأطفال :- أداة خاصة تسمح للأطفال بتلوين منطقة من الجسم يشعر فيها بالألم أو اختيار كلمات تصف ما يشعر به .

19- متى تكون درجة حرارة الجسم الأقل؟ ومتى تكون الأعلى؟

..... في الصباح تكون أقل وفي المساء تكون أعلى .....

20- ما هو الفرق بين مقاييس درجة الحرارة التي أمامك؟

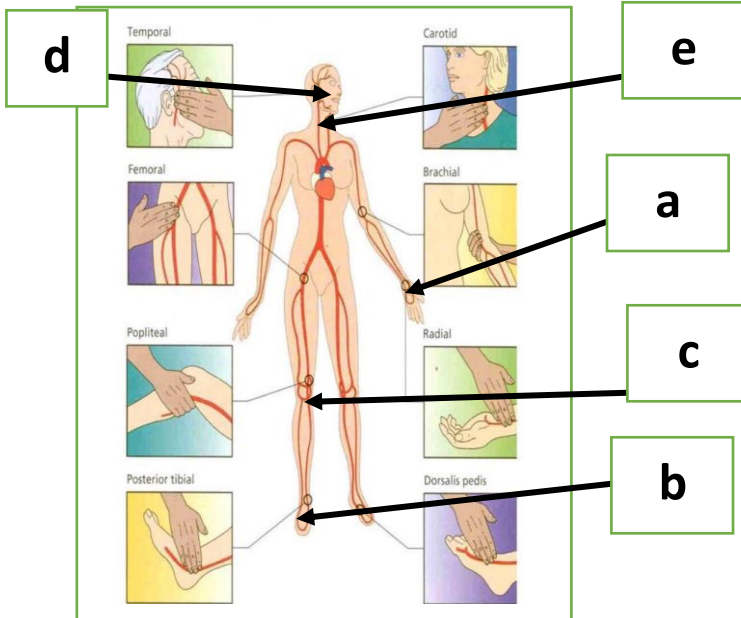
... الأول من اليمين إلكتروني ، الثاني لا تلامسي ، الثالث زئبقي ...



21 - متى نصف الحالة المرضية بأنها حموية ( حمى ) ؟

..... عند تسجيل درجة حرارة الجسم التي تقاس عبر المستقيم = 38.3 درجة مئوية أو 101 د . ف

22- حدد اسم النبض حسب الأرقام؟



a ..... الشريان الكعبري

b ..... الشريان الطنبوبي الخلفي

c ..... الشريان المأبضي

d ..... الشريان الصدغي

e ..... الشريان السباتي

حسن عسيري

23- حدد معدل النبض لدى الفئات العمرية التالية :-

معدل النبض	الفئة العمرية
80 - 50	النساء البالغات
160 - 100	الرضع
110 - 80	الأطفال من 1 - 7 سنوات
100 - 60	الرجال البالغون



24 - سم الجهاز الذي أمامك ؟

... جهاز قياس التأكسج يقيس نسبة الأوكسجين في الدم ...

25- ما هو سبب كل من :-

a - الازرقاق :- تغير لون الجلد والشفاه أو قاع الأظافر للأزرق الداكن بسبب انخفاض الأوكسجين وزيادة CO2

b - الخرخرة :- أصوات فقاعية أو كركرية أو صاخبة ناتجة عن وجود سوائل أو مخاط في ممرات الهواء

c - الأزيز :- هو الصعوبة في التنفس يتخللها صفير عالي النبرة أو صوت تنهد أثناء الزفير وتعزى للربو مثلاً



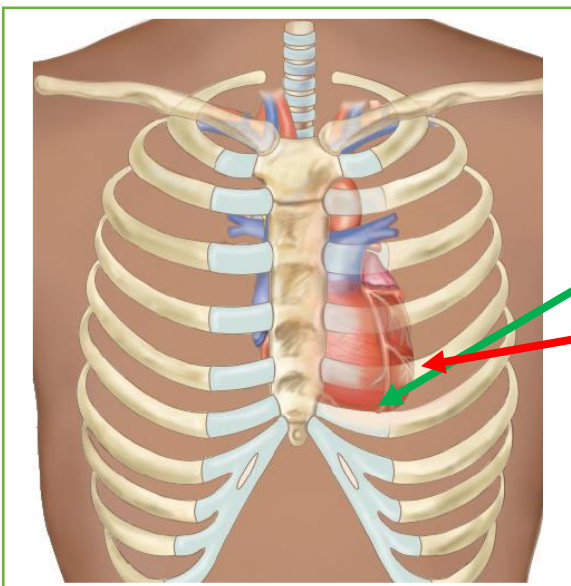
26- ما هي مكونات السماعة الطبية التي أمامك ؟

A - قطعة الأذنين ....

B - الأنبوب المطاطي أو البلاستيكي ....

C - الغشاء المخروطي والجرس =

قطع الصدر



27 - من خلال الشكل المجاور حدد كل من :-

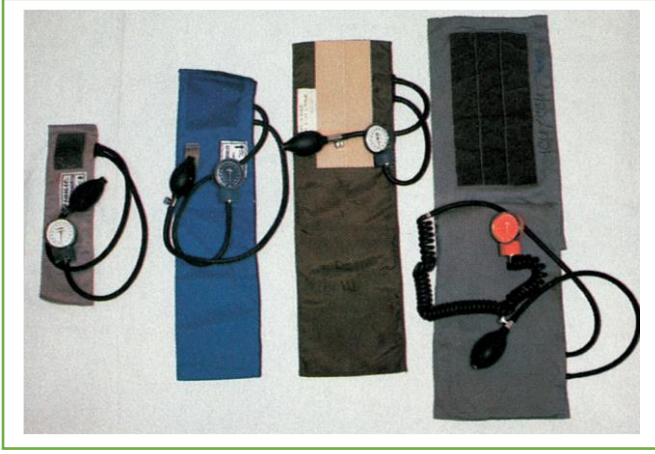
- قمة القلب :- .....

- الورب الخامس :- .....

- ما هي الإصبع المستخدمة لتحديد الإرب الخامس ؟

..... الإصبع السبابة .....

حسن عسيري



28- ما هي الأجهزة التي أمامك ؟

..... مقياس الضغط الإلكتروني ذو القراءات الرقمية .....

..... سوار قياس ضغط الدم .....

29- ما هي وحدة القياس على هذه الأجهزة ؟ وفيما تستخدم ؟

..... ملم زئبق ... يستخدم لقياس ضغط الدم

30- حدد رقم هذه الخطوة من خطوات تطبيق الإنعاش القلبي الرئوي CPR



..... رقم 1 .....

31- ما اسم الكمامة التي أمامك ؟ ولماذا يجب على المسعف استخدامها ؟

..... كمامة الإنعاش المزودة بصمام أحادي الاتجاه .....

..... لمنع انتقال الأمراض أثناء عملية الإنعاش .....

32- ما هو اسم الجهاز الذي أمامك ؟ وما أهميته ؟

..... جهاز إزالة الرجفان .....

..... يرسل للقلب صدمات كهربائية في محاولة لاستعادة نمط القلب

الكهربائي ونبضه الطبيعي

33- أين يتم وضع اليدين عند القيام بالإنعاش القلبي الرئوي CPR ؟

... في منتصف الصدر ، وضع كعب اليد الأخرى فوق اليد الأولى ..



حسن عسيري

34- علل :- عندما تقوم بإنعاش طفلاً صغيراً أو رضيعاً فإنك تتجنب التنفس السريع ؟

..... لأنه قد يسبب انتفاخاً في المعدة ( توسع المعدة نتيجة تراكم الهواء ) .....

35- من خلال الجدول التالي قارن بين عملية الـ CPR للحالات التالية :-

الرضع	البالغين	وجه المقارنة
العضدي ( داخل الساعد )	الشريان السباتي	موضع فحص النبض
اصبعين على النصف السفلي للقص	باليدين كعب اليد فوق الأخرى	طريقة الضغط على الصدر

36- قام مسعف بعملية إنعاش قلبي رئوي CPR لمصاب وبعد 10 دورات أفاق المصاب وأصبح يتنفس طبيعياً .

37- من خلال دراستك كم عدد الضغوط التي أجراها المسعف خلال خمس دورات ؟

..... 300 ضغطة .....

38- كم عدد الضغوط التي أجراها المسعف خلال خمس دورات ؟

..... 150 ضغطة .....

39- كم تنفساً ( قبلة حياة ) تقريباً قام بها المسعف خلال خمس دورات ؟

..... بعد كل 30. ضغطة نفس وبالتالي  $150 / 30 = 5$  نفس ( قبلة حياة )

40- متى يقوم المسعف بتقديم التنفس ( قبلة الحياة ) للمصاب ( عدد الضغوط لتقديم الـ CPR ؟

..... بعد 30 ضغطة .....

41- حدد الحالات الإسعافية التي أمامك ؟



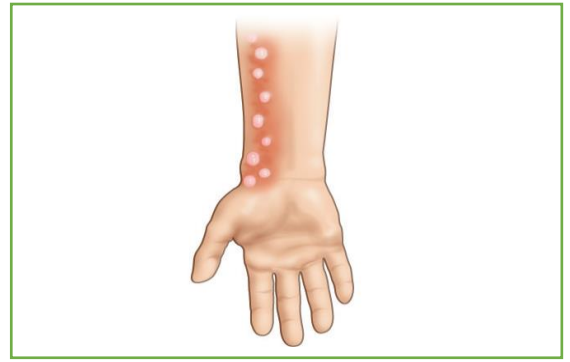
..... السيطرة على النزيف ( الضغط على الجرح )

..... الاختناق Choking الغصة .....

حسن عسيري



قضمة الصقيع ( التجمد الفعلي لسوائل الأنسجة )



... حرق من الدرجة الثانية ( جزئي السماكة ) .



..... الكسر .....



..... الالتواء .....



..... الإجهاد .....



..... الخلع .....



42- ما نوع الجرح الذي أمامك ؟

..... جرح مغلق .....

.....

حسن عسيري

45- من خلال الجدول التالي وضح الفرق بين كل من :-

النزيف الشعيري	النزيف الوريدي	النزيف الشرياني
أقل احمراراً من الدم الشرياني ينضح ببطء يسهل تخثره	الدم أحمر داكن أو كستنائي التدفق أبطأ سهل السيطرة عليه	دم أحمر فاتح التدفق متقطع يستدعي السيطرة عليه بسرعة

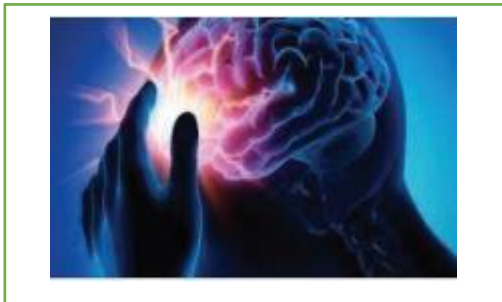
46- حدد الحالة الإسعافية التي تستخدم فيها قاعدة التسعات ؟

..... الحروق ( لحساب نسبة سطح الجسم الذي طالته الحروق ) .....

47- حدد المدلول لكل علامة من العلامات التالية :-

		
مواد قابلة للاشتعال	مادة مضرّة	مواد سامة
		
مخاطر صحية	مادة ملوثة	مادة مضغوطة
		
مادة متآكلة	مواد متفجرة	مواد مؤكسدة

48- سم المرض الذي يظهر لدى الأشخاص أمامك ؟



..... السكتة الدماغية .....



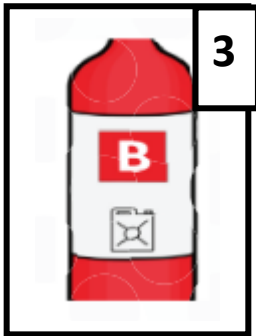
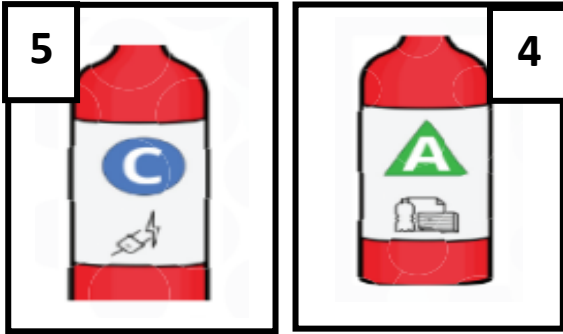
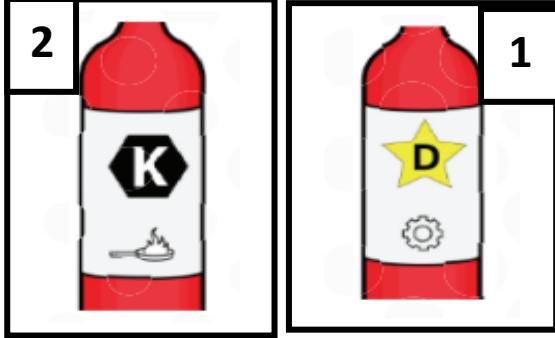
..... النوبة القلبية .....



49- حدد سبب الحريق الذي تشاهده أمامك ؟

..... التماس كهربائي .....

50- فيم تستخدم طفايات الحث التي تشاهدها أمامك ؟



1 - لإطفاء المعادن المشتعلة

2 - لإطفاء مواد الطبخ المشتعلة ( دهون ، شحوم ، زيوت

والأجهزة في مراكز الطبخ التجارية كالمطاعم )

3 - لإطفاء الحرائق الناتجة عن سوائل قابلة للاشتعال

كالبنزين والنفط والدهان والشحم ودهون الطبخ )

4 - لإطفاء الحرائق الناتجة عن مواد قابلة للاشتعال

كالورق والخشب والقماش والبلاستيك

5 - لإطفاء الحرائق الكهربائية كالحرائق المنطلقة في صناديق

الصمامات والأجهزة والأسلاك والمخارج الكهربائية العازلة

حسن عسيري

العنوان.....:

رقم الهاتف.....:

إلى السيد المحترم.....:

## وظيفية طلب :الموضوع

المرجع :إعلان وظيفة.....

السلام عليكم ورحمة الله تعالى وبركاته وبعد..

تبعاً للموضوع والمرجع المشار إليهما أعلاه، يسعدني أن أتقدم إلى سيادتكم بكل احترام وتقدير، أملاً أن تعطونه قسطاً من رعايتكم الكريمة وأن يحظى طلبي بكامل القبول والرضا، وذلك لشغل وظيفة..... في  
مؤسستكم المحترمة والمعلنة في.....

وأحيطكم علماً أن تاريخ الميلاد .../.../... :وحامل لبطاقة إثبات هوية رقم .....

و أحمل الجنسية .....وحاصل على شهادة في.....

وخلال مسيرتي المهنية حصلت على العديد من الدورات والخبرات والتجارب المهنية مكنتني من تعزيز تكويني العلمي والعملية، وأملك تجربة لا بأس بها اكتسبتها من مجال عملي..... خلال الفترة  
.....

ولمزيد من المعلومات والتفاصيل أرفق بطلبي هذا بطاقة معلوماتي وسيرتي الذاتية والشهادات الخاصة بي.

خطاب تعريف

حسن عسيري

52- حدد نوع النموذج التالي ، ثم اذكر الأخطاء الواردة فيه وأعد كتابته مرةً أخرى ؟

إلى من يهمه الأمر:

قرأت إعلانك عن وظيفة مساعد وأود التقديم. كما تظهر لك سيرتي الذاتية، لدي الكثير من الخبرة الرائعة التي يمكنك الاستعانة بها. وهذه الوظيفة هي بالضبط ما أريده !!!

يرجى مراجعة سيرتي الذاتية والاتصال بي قريباً لتحديد موعد مقابلة. أنا متحمس جداً لمقابلتك. نأمل في رؤيتك قريباً!!!

المخلص،

ديبي جوبهونتر

## ..... خطاب تقديم وتعريف .....

إلى من يهمه الأمر :-

قرأت إعلانك عن وظيفة مساعد وأود التقديم ، كما تظهر لك سيرتي الذاتية . لدي الكثير من الخبرة الرائعة التي يمكنك الاستعانة بها ، وهذه الوظيفة هي بالضبط ما أريده .

يرجى مراجعة سيرتي الذاتية والاتصال بي قريباً على رقم وبريد التواصل المرفق لتحديد موعد المقابلة .

أنا متحمس جداً لمقابلتك ، نأمل في رؤيتك قريباً .

المخلص :-

ديبي جوبهونتر

حسن عسيري

53 - ماهي الوضعية الإسعافية التي أمامك ؟

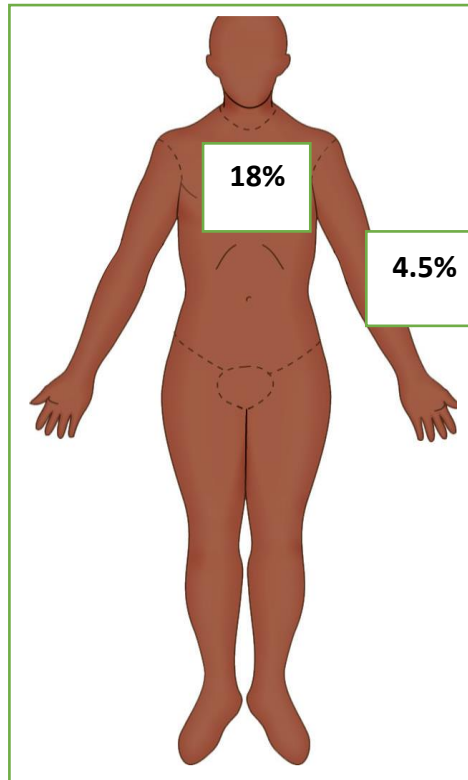
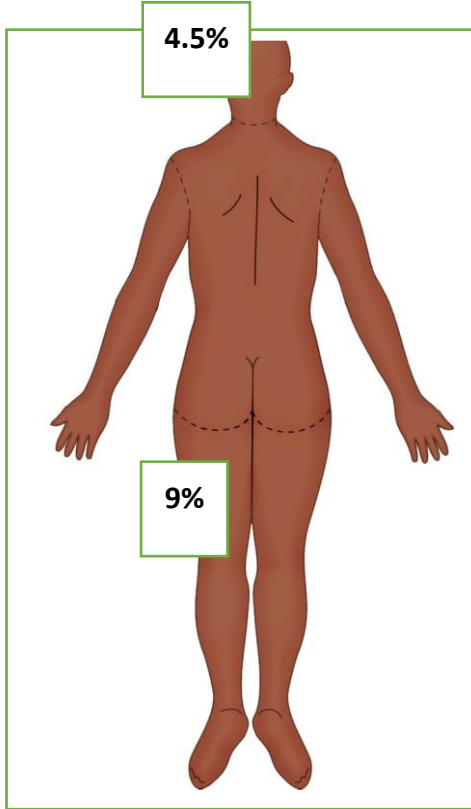
.. وضعية مصاب بالصدمة ..



54 - كم مقدار رفع القدمين والساق لهذه الحالة ؟

رفع القدمين والساق بمقدار

30 Cm



55 - ما هي القاعدة التي تطبق لحساب نسبة سطح الجسم الذي طالته الحروق ؟

..... قاعدة التسعات .....

إذا أصيب فرد بالغ في كلتا ساقيه بحروق فكم يساوي نسبة ذلك من سطح الجسم ؟

..... = 18% .....

حدد النسب التي تطبق لحساب نسبة سطح الجسم الذي طالته الحروق حسب الأرقام على الشكلين السابقين ؟

انتهى المنهج بحمد الله

حسن عسيري