

تم تحميل و عرض المادة من



موقع مادتي هو موقع تعليمي يعمل على مساعدة المعلمين والطلاب وأولياء الأمور في تقديم حلول الكتب المدرسية والاختبارات وشرح الدروس والملخصات والتحاير وتوزيع المنهج لكل المراحل الدراسية بشكل واضح وسهل مجاناً بتصفح وعرض مباشر أونلاين وتحميل على موقع مادتي

حمل تطبيق مادتي ليصلك كل جديد



أوراق عمل
مادة التربية الفنية
الصف الثالث الابتدائي
الفصل الدراسي الأول

المشرفة التربوية	مديرة المدرسة	معلمة المادة

ورقة عمل



اسم الطالب:



المادة: التربية الفنية
الصف: الثالث الابتدائي



الموضوع:
الرسم بالنقطة والخط



ضع علامة (✓) أسفل العبارة الصحيحة وعلامة (x) أسفل العبارة الخاطئة:



صل الإجابة الصحيحة:



التصميم

الخط

النقطة

المادة: التربية الفنية
الصف: الثالث الابتدائي

ورقة عمل

اسم الطالب:

الموضوع: الطبيعة
عبر نافذتي الصغيرة



اختر الكلمة المناسبة وضعها في الفراغ المناسب:

(الخط - الإسكتش - أدواته)

..... هو التخطيط الأولي لأي عمل.

الإسكتش هو نوع من أنواع التصميم ويعتمد أساساً على

يحرص الفنان دائماً على حمل معه للرسم.



أجب بـ نعم أو لا:

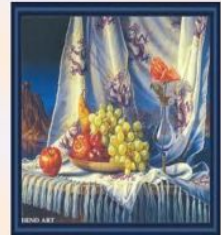


.....

لا تبدو أغلب إسكتشات بعض الفنانين كلوحات دون أي إضافات لونية.

التأطير وسيلة مهمة لحصر الموضوع المنتقى من الطبيعة.

.....



المادة: التربية الفنية
الصف: الثالث الابتدائي

ورقة عمل



اسم الطالب:



الموضوع: الزخرفة
البدائية والشعبية



رتب خطوات استخدام الأشكال الهندسية في تكوين زخرفي:



نرسم أشكالاً هندسية متنوعة.



نثبتها بواسطة الصمغ على
أسطح مختلفة.



نقّص هذه الأشكال بدقة.



ضع علامة (✓) أمام العبارة الصحيحة وعلامة (x) أمام العبارة الخاطئة:

منذ أقدم العصور والإنسان يميل إلى التأمل
فيما يحيط به من أشياء.

عمل الإنسان على تزيين الكهوف والأكواخ
بالبزخارف المختلفة ورموز مستمدة من العادات
والتقاليد والحياة الاجتماعية التي يعيشها.

لم يعتمد الإنسان في زخرفته على الموجودات
المحيطة به.



المادة: التربية الفنية
الصف: الثالث الابتدائي

ورقة عمل

اسم الطالب:

الموضوع: الزخرفة
الشعبية السعودية



ضع كل كلمة من الكلمات التالية في الفراغ المناسب:

النقش

التكرار

جغرافية

الطينية



- اعتمد الحرفي الشعبي على الذي يعتبر من أهم مميزات الفن الشعبي.
- الزخرفة الشعبية أو سمة بارزة في الموروث الشعبي.
- ارتبطت العمارة الشعبية ارتباطاً وثيقاً بـ..... المنطقة ومناخها.

ارسم دائرة حول الإجابة الصحيحة:



تميزت المملكة العربية السعودية بتراثها الفني الشعبي وذلك بسبب:

- الاختلاف في طبيعة البيئة والسكان.
- اتساع مساحتها الجغرافية.
- طبيعتها الصخرية والتي تكثر بها الأحجار.
- جميع ما سبق.



المادة: التربية الفنية
الصف: الثالث الابتدائي

ورقة عمل

اسم الطالب:

الموضوع: أطبع
بوحداتي الهندسية



صل كل تكرار باسمه المناسب:

تكرار متبادل



تكرار متعكس



تكرار منتظم



ضع علامة (صح) أمام العبارة الصحيحة وعلامة (خطأ) أمام العبارة الخاطئة:

بتكرار وتجميع الأشكال الهندسية يمكننا أن نكون وحدات زخرفية نباتية نستخدمها في الطباعة لنزين بها أشيائنا.

التكرار المتعكس تظهر فيه الوحدة الزخرفية متجاورة تتتالي بوضع ثابت.

لتبدو ملابسنا أجمل يمكننا طباعة وحدات هندسية وملونة عليها.



المادة: التربية الفنية
الصف: الثالث الابتدائي

ورقة عمل

اسم الطالب:

الموضوع: تكوينات
وملامس مطبوعة



أكمل ترتيب خطوات تكوين أشكال بالطباعة:

أبدأ بالطباعة باستخدام القوالب
واحدًا بعد الآخر بعد وضع اللون
على القالب.



أقص الفلين بأشكال هندسية
متعددة.

أوزع اللون على سطح القالب
بعناية بالألوان التي أُرغب.

أجهز أشكالي الهندسية
بتنظيمها في أشكال.

أكرر طباعة الأشكال لتكوين
الشكل المرغوب على المساحة
المطلوبة.

أتمم الطباعة بالقوالب وأكون
منظرًا طبيعيًا مكونًا من طباعة
قوالب مختلفة بألوان مختلفة.

5

صح أم خطأ!

تمتلئ البيئة من حولنا بمشاهد تحتوي على كثير من
الأشكال الهندسية المتنوعة.
(.....)

ورقة عمل

اسم الطالب:

المادة: التربية الفنية
الصف: الثالث الابتدائي

الموضوع: طباعة وحدات
ذات ملابس مختلفة



أخط الإجابة الصحيحة:

ماء

قلم الرصاص

قطعة قماش

الدبابيس

الصمغ

الفرشاة

من الأدوات والخامات المستخدمة في
عمل قالب طباعة الملابس:

نقوم بتثبيت الحرفين على قطعة
البلاستيك بواسطة:

هم أحب بنعم أو لا:

- يعتمد فن طباعة القوالب على الملابس.
(.....)
- الملابس الصناعية هي التي تكونت دون
أي تدخل من الإنسان.
(.....)



أوراق عمل
مادة التربية الفنية
الصف الثالث الابتدائي
الفصل الدراسي الأول

لمشرفة التربية

الحلول

معلمة المادة

ورقة عمل



اسم الطالب:

المادة: التربية الفنية
الصف: الثالث الابتدائي



الموضوع:
الرسم بالنقطة والخط



ضع علامة (✓) أسفل العبارة الصحيحة وعلامة (x) أسفل العبارة الخاطئة:



التصميم هو التخطيط لشيء
وإنشاؤه بطريقة جميلة وممتعة.

(✓)



يستخدم التصميم في
الفنون فقط.

(x)



رسم كثير من الفنانين العالميين
لوحات فنية معتمدة على الخط
كعنصر أساسي في لوحاتهم.

(✓)

صل الإجابة الصحيحة:



أبسط عناصر التصميم
وهي بداية أي تكوين
وليس لها مساحة.



حركة نقطة في اتجاه ما
وله عدة أنواع.

التصميم

الخط

النقطة

أوراق عمل (التربية الفنية للصف الثالث الابتدائي) إعداد: الأستاذ/ بندر الحازمي

المادة: التربية الفنية
الصف: الثالث الابتدائي

ورقة عمل

اسم الطالب:

الموضوع: الطبيعة
عبر نافذتي الصغيرة



اختر الكلمة المناسبة وضعها في الفراغ المناسب:

(الخط - الإسكتش - أدواته)

الإسكتش هو التخطيط الأولي لأي عمل.

الإسكتش هو نوع من أنواع التصميم ويعتمد أساساً على الخط.

يحرص الفنان دائماً على حمل أدواته معه للرسم.



أجب بـ نعم أو لا:

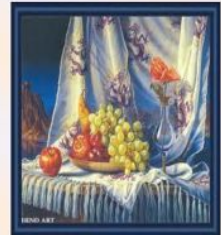


لا

لا تبدو أغلب إسكتشات بعض الفنانين كلوحات دون أي إضافات لونية.

التأطير وسيلة مهمة لحصر الموضوع المنتقى من الطبيعة.

نعم



المادة: التربية الفنية
الصف: الثالث الابتدائي

ورقة عمل



اسم الطالب:



الموضوع: الزخرفة
البدائية والشعبية



رتب خطوات استخدام الأشكال الهندسية في تكوين زخرفي:



1. نرسم أشكالاً هندسية متنوعة.

1

2. نثبتها بواسطة الصمغ على أسطح مختلفة.

2

3. نقص هذه الأشكال بدقة.

3

ضع علامة (✓) أمام العبارة الصحيحة وعلامة (x) أمام العبارة الخاطئة:

✓

منذ أقدم العصور والإنسان يميل إلى التأمل فيما يحيط به من أشياء.

✓

عمل الإنسان على تزيين الكهوف والأكواخ بالزخارف المختلفة ورموز مستمدة من العادات والتقاليد والحياة الاجتماعية التي يعيشها.

x

لم يعتمد الإنسان في زخرفته على الموجودات المحيطة به.



المادة: التربية الفنية
الصف: الثالث الابتدائي

ورقة عمل

اسم الطالب:

الموضوع: الزخرفة
الشعبية السعودية



ضع كل كلمة من الكلمات التالية في الفراغ المناسب:

النقش

التكرار

جغرافية

الطينية



- اعتمد الحرفي الشعبي على التكرار الذي يعتبر من أهم مميزات الفن الشعبي.
- الزخرفة الشعبية أو النقش سمة بارزة في الموروث الشعبي.
- ارتبطت العمارة الشعبية ارتباطاً وثيقاً بجغرافية المنطقة ومناخها.

ارسم دائرة حول الإجابة الصحيحة:



تميزت المملكة العربية السعودية
بتراثها الفني الشعبي وذلك بسبب:

- الاختلاف في طبيعة البيئة والسكان.
- اتساع مساحتها الجغرافية.
- طبيعتها الصخرية والتي تكثر بها الأحجار.
- جميع ما سبق.



المادة: التربية الفنية
الصف: الثالث الابتدائي

ورقة عمل

اسم الطالب:

الموضوع: أطبع
بوحداتي الهندسية



صل كل تكرار باسمه المناسب:

تكرار متبادل

تكرار متعكس

تكرار منتظم



ضع علامة (صح) أمام العبارة الصحيحة وعلامة (خطأ) أمام العبارة الخاطئة:



بتكرار وتجميع الأشكال الهندسية يمكننا أن نكون وحدات زخرفية نباتية نستخدمها في الطباعة لنزين بها أشيائنا.



التكرار المتعكس تظهر فيه الوحدة الزخرفية متجاورة تتتالي بوضع ثابت.



لتبدو ملابسنا أجمل يمكننا طباعة وحدات هندسية وملونة عليها.



المادة: التربية الفنية
الصف: الثالث الابتدائي

ورقة عمل

اسم الطالب:

الموضوع: تكوينات
وملامس مطبوعة



أكمل ترتيب خطوات تكوين أشكال بالطباعة:

أبدأ بالطباعة باستخدام القوالب
واحدًا بعد الآخر بعد وضع اللون
على القالب.



أقص الفلين بأشكال هندسية
متعددة.

4

1

أوزع اللون على سطح القالب
بعناية بالألوان التي أُرغب.

3

أجهز أشكالي الهندسية
بتنظيمها في أشكال.

أكرر طباعة الأشكال لتكوين
الشكل المرغوب على المساحة
المطلوبة.

2

5

أتمم الطباعة بالقوالب وأكون
منظرًا طبيعيًا مكونًا من طباعة
قوالب مختلفة بألوان مختلفة.

6

صح أم خطأ!

تمتلئ البيئة من حولنا بمشاهد تحتوي على كثير من
الأشكال الهندسية المتنوعة.
(صح)



ورقة عمل

اسم الطالب:

المادة: التربية الفنية
الصف: الثالث الابتدائي

الموضوع: طباعة وحدات
ذات ملامس مختلفة

أخط الإجابة الصحيحة:

ماء

قلم الرصاص

قطعة قماش

الدبابيس

الصمغ

الفرشاة

من الأدوات والخامات المستخدمة في
عمل قالب طباعة الملامس:

نقوم بتثبيت الحرفين على قطعة
البلاستيك بواسطة:

هل أحب بنعم أو لا:

- يعتمد فن طباعة القوالب على الملامس.
(نعم)
- الملامس الصناعية هي التي تكونت دون
أي تدخل من الإنسان.
(لا)

