

تم تحميل وعرض المادة من



موقع مادتي هو موقع تعليمي يعمل على مساعدة المعلمين والطلاب وأولياء الأمور في تقديم حلول الكتب المدرسية والاختبارات وشرح الدروس والملاحظات والتحاير وتوزيع المنهج لكل المراحل الدراسية بشكل واضح وسهل مجاناً بتصفح وعرض مباشر أونلاين وتحميل على موقع مادتي

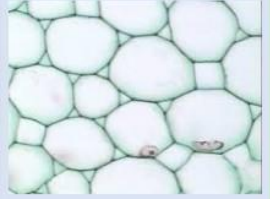




حمل تطبيق مادتي ليصلك كل جديد



أحياء ١-٢	المادة			
الثانوية	المرحلة			
١٤٤٦ هـ	العام الدراسي	اختبار الفصل الدراسي الأول الدور الأول	مدرسة: ثانوية ٨٧	
الدرجة	نموذج الأول	١		اسم الطالب
١٠				

اولا / النشاط العملي : ١- ماهو عضو التكاثر للنباتات الزهرية . وضح ذلك من خلال الرسم مع كتابة البيانات كاملة ؟

ثانيا / النشاط النظري : اجيبي عن المطلوب في الجدول ؟

	١- ماهي الخلايا التي أمامك اذكري وظيفة هذه الخلايا . (٢) فقط :
	٢- أسم الكائن نوع التناظر
	٣- ماهو الشكل المقابل لأي قسم ينتمي من النباتات ؟
	٤- الى أي طائفة ينتمي هذا الحيوان كيف تمكنت من العيش في بيئتها :
	٥- حدد نوع الغذاء للمخلوق الحي بناء على ملاحظة أسنانه

أنتهت الأسئلة

منال العتيبي

اختبار عملي أحياء ٢-١ الفصل الدراسي الأول عام ١٤٤٦ هـ

الرقم الأكاديمي /

اسم الطالب /

السؤال الأول / انسب المخلوقات الحية التالية لطوائفها ؟



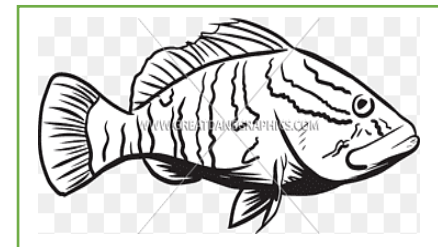
طائفة /



طائفة /



طائفة /



طائفة /

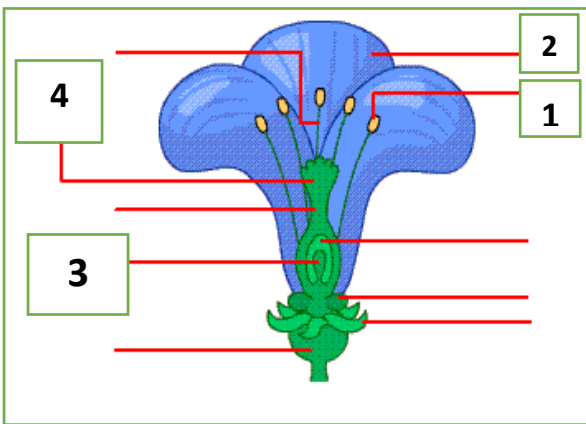


طائفة /



طائفة /

السؤال الثاني / حدد المطلوب حسب الأرقام التي أمامك ؟



وظيفة العضو رقم 2

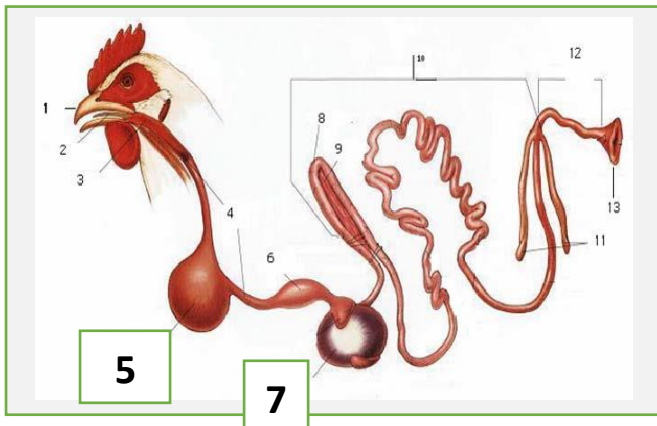
اسم العضو رقم 1

اسم العضو رقم 3

اسم العضو رقم 4

العضو رقم 7 هو
ويقابل في الثدييات

العضو رقم 5 هو
ووظيفته



تابع بقية الأسئلة

B



A



أي المخلوقات التالية أكثر
كمية في نسبة الدهون ؟

.....



ما هو الشكل المقابل

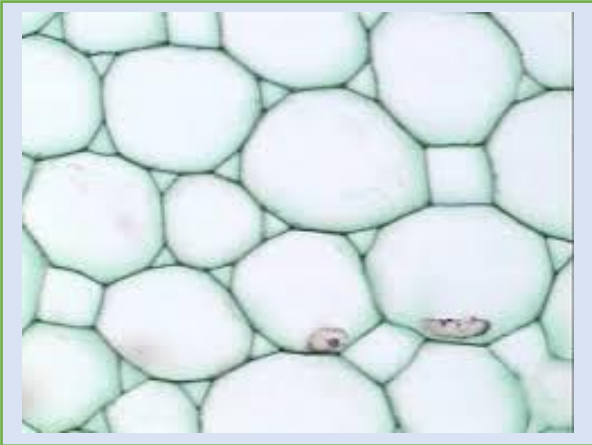


من أين يستخلص المضاد الحيوي الذي أمامك
وما فائدته ؟

.....

لأي قسم يصنف هذا الجنس من النباتات ؟

.....



ما هي الخلايا التي أمامك ؟

.....

اذكر وظيفتين تقوم بهما هذه الخلايا ؟

.....

انتهت الأسئلة ،،،، مع دعواتي لكم بالتوفيق

معلم المادة / حسن عسيري

الاختبار النهائي العملي لمادة الأحياء (2) - التعليم الثانوي (نظام المسارات) - السنة الثانية - المسار العام
الفصل الدراسي الأول للعام 1446 هـ

الرقم الأكاديمي

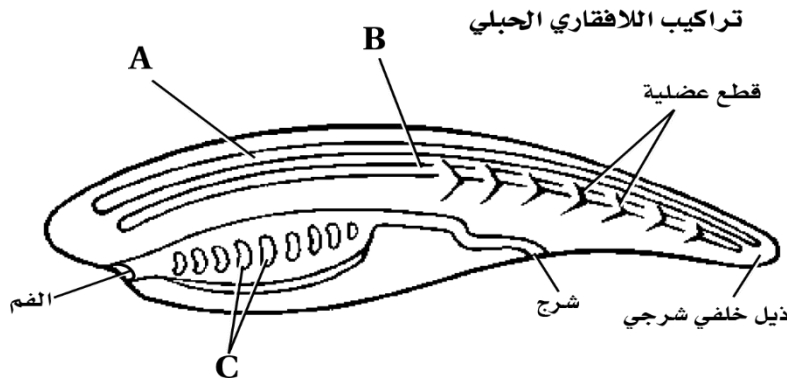
اسم الطالب

A

() من 10 درجات

أجب عن الأسئلة التالية حسب ما هو مطلوب:

استخدم الرسم التالي للإجابة عن السؤالين 1 و2:



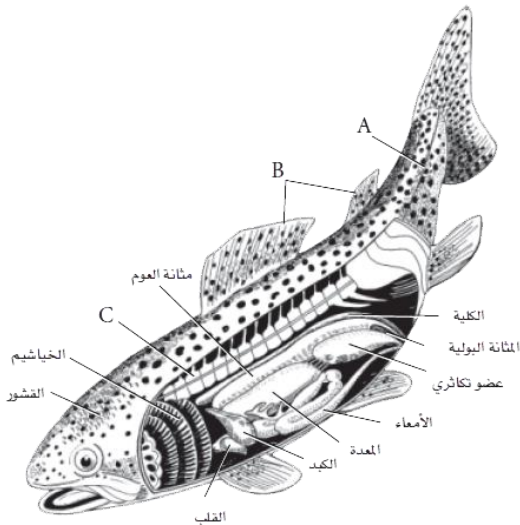
1- ما الجزء المشار له بالحرف A؟

أ | الحبل العصبي الظهري الأنبوبي. ب | الحبل الظهري. ج | الجيوب البلعومية.

2- ما الجزء المشار له بالحرف C؟

أ | الحبل العصبي الظهري الأنبوبي. ب | الحبل الظهري. ج | الجيوب البلعومية.

استخدم الرسم التالي للإجابة عن السؤالين 3 و4:



3- ما الحرف الذي يمثل جهاز الخط الجانبي؟

أ | A

ب | B

ج | C

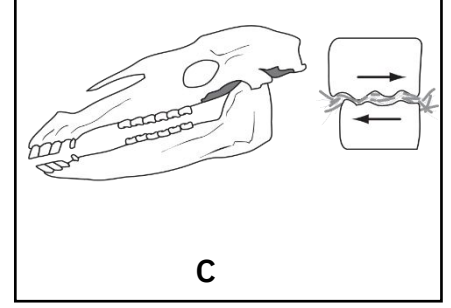
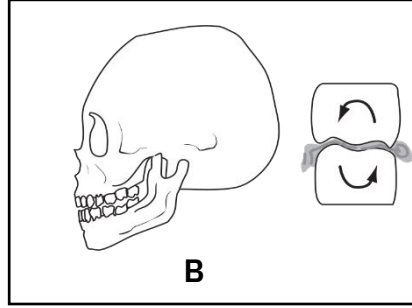
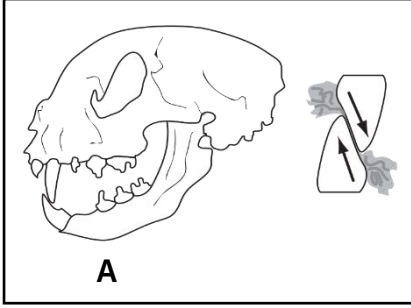
4- ما التركيب الذي يسمح للسمة بالتحكم في عمق غوصها؟

أ | الخياشيم.

ب | مئانة العوم.

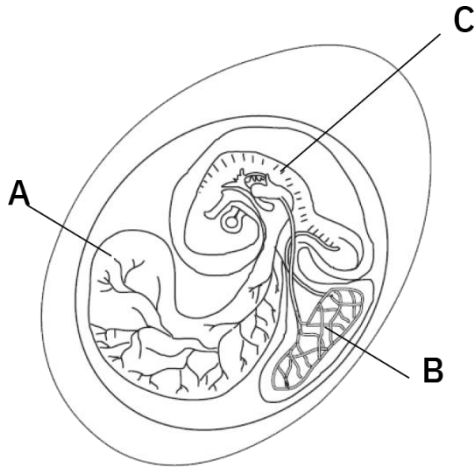
ج | القشور.

الرسم التالي يوضح الأشكال المختلفة للأسنان في الثدييات والتي يمكن من خلالها التعرف على نوع تغذيتها، استخدم الرسم للإجابة عن السؤال 5:



5- ما نوع التغذي الذي يوضحه شكل الأسنان في A؟			
أ	آكل أعشاب.	ب	آكل لحوم.
ج	مخلوق قارت.		

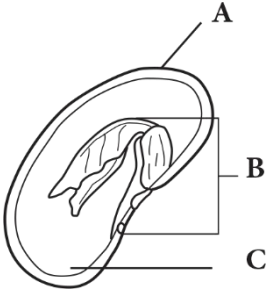
الرسم التالي يوضح تركيب البيضة الرهلية للزواحف والطيور، استخدم الرسم للإجابة عن السؤالين 6 و7:



6- ما الحرف الذي يمثل كيس المبار؟	
أ	A
ب	B
ج	C

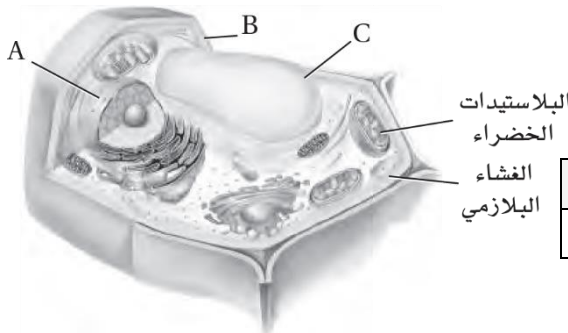
7- ما وظيفة التركيب المشار له بالحرف A؟	
أ	حماية الجنين.
ب	توفير الغذاء للجنين.
ج	تخزين الفضلات.

الرسم التالي يوضح تركيب البذرة في نبات ذوات الفلقتين، استخدم الرسم للإجابة عن السؤال 8:



8- ما الجزء المشار له بالحرف B؟			
أ	الجنين.	ب	غلاف البذرة.
ج	الفلقة.		

الرسم التالي يوضح تركيب الخلية النباتية، استخدم الرسم للإجابة عن السؤالين 9 و10:



9- ما الجزء المشار له بالحرف C؟			
أ	الجدار الخلوي.	ب	النواة.
ج	الفجوة المركزية.		

10- ما الحرف الذي يشير إلى تركيب مكون من السيليلوز؟			
أ	A	ب	B
ج	C		

انتهت الأسئلة _____ أرجو للجميع النجاح والتوفيق -

الاختبار النهائي العملي لمادة الأحياء (2) -التعليم الثانوي (نظام المسارات) - السنة الثانية - المسار العام
الفصل الدراسي الأول للعام 1446هـ

الرقم الأكاديمي

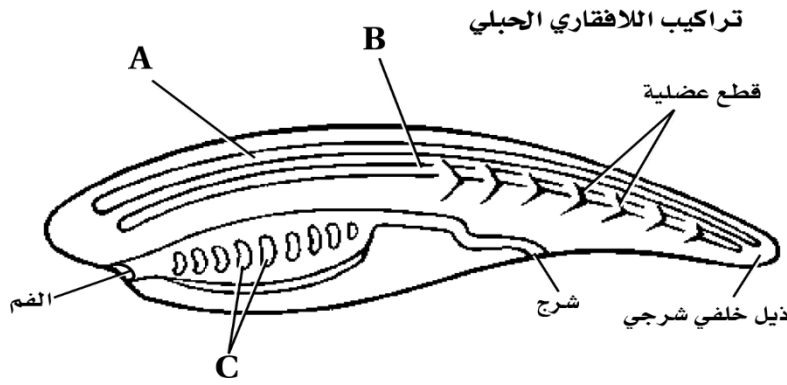
اسم الطالب

B

() من 10 درجات

أجب عن الأسئلة التالية حسب ما هو مطلوب:

استخدم الرسم التالي للإجابة عن السؤالين 1 و2:



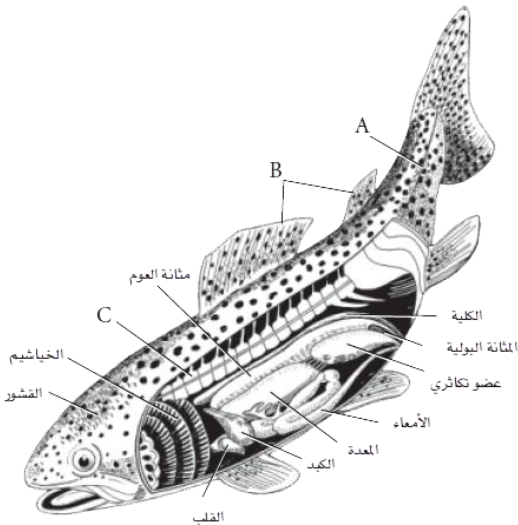
1- ما الجزء المشار له بالحرف A؟

أ	الحبل العصبي الظهري الأنبوبي.	ب	الحبل الظهري.	ج	الجيوب البلعومية.
---	-------------------------------	---	---------------	---	-------------------

2- ما الجزء المشار له بالحرف B؟

أ	الحبل العصبي الظهري الأنبوبي.	ب	الحبل الظهري.	ج	الجيوب البلعومية.
---	-------------------------------	---	---------------	---	-------------------

استخدم الرسم التالي للإجابة عن السؤالين 3 و4:



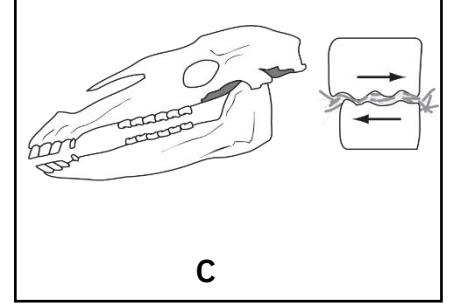
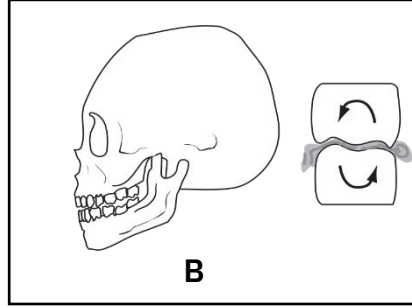
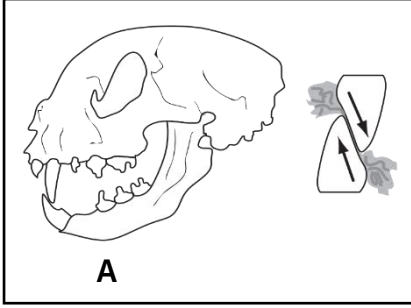
3- ما الحرف الذي يمثل الزعانف الظهرية؟

أ	A
ب	B
ج	C

4- ما وظيفة الخياشيم في هذه السمكة؟

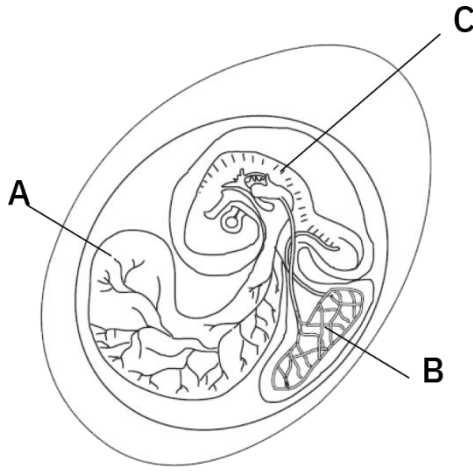
أ	تبادل الغازات.
ب	التحكم في عمق الغوص.
ج	ضخ الدم إلى أجزاء الجسم.

الرسم التالي يوضح الأشكال المختلفة للأسنان في الثدييات والتي يمكن من خلالها التعرف على نوع تغذيتها، استخدم الرسم للإجابة عن السؤال 5:



5- ما نوع التغذي الذي يوضحه شكل الأسنان في B؟			
أ	آكل أعشاب.	ب	آكل لحوم.
ج	مخلوق قارت.		

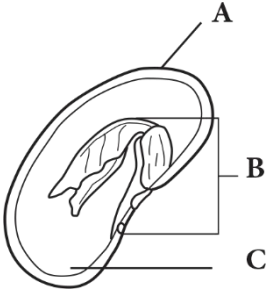
الرسم التالي يوضح تركيب البيضة الرهلية للزواحف والطيور، استخدم الرسم للإجابة عن السؤالين 6 و7:



6- ما الحرف الذي يمثل كيس المح؟	
أ	A
ب	B
ج	C

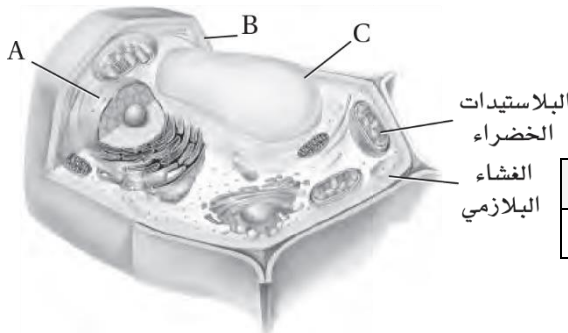
7- ما وظيفة التركيب المشار له بالحرف B؟	
أ	حماية الجنين.
ب	توفير الغذاء للجنين.
ج	تخزين الفضلات.

الرسم التالي يوضح تركيب البذرة في نبات ذوات الفلقتين، استخدم الرسم للإجابة عن السؤال 8:



8- ما الجزء المشار له بالحرف A؟			
أ	الجنين.	ب	غلاف البذرة.
ج	الفلقة.		

الرسم التالي يوضح تركيب الخلية النباتية، استخدم الرسم للإجابة عن السؤالين 9 و10:



9- ما الجزء المشار له بالحرف B؟			
أ	الجدار الخلوي.	ب	النواة.
ج	الفجوة المركزية.		

10- ما الحرف الذي يشير إلى تركيب يقوم بوظيفة التخزين؟			
أ	A	ب	B
ج	C		

انتهت الأسئلة أرجو للجميع النجاح والتوفيق -

الاختبار النهائي العملي لمادة الأحياء (2) -التعليم الثانوي (نظام المسارات) - السنة الثانية - المسار العام
الفصل الدراسي الأول للعام 1446 هـ

الرقم الأكاديمي

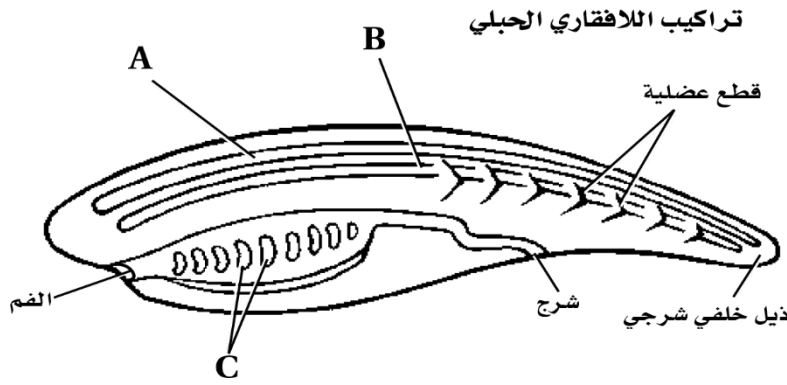
اسم الطالب

C

() من 10 درجات

أجب عن الأسئلة التالية حسب ما هو مطلوب:

استخدم الرسم التالي للإجابة عن السؤالين 1 و2:



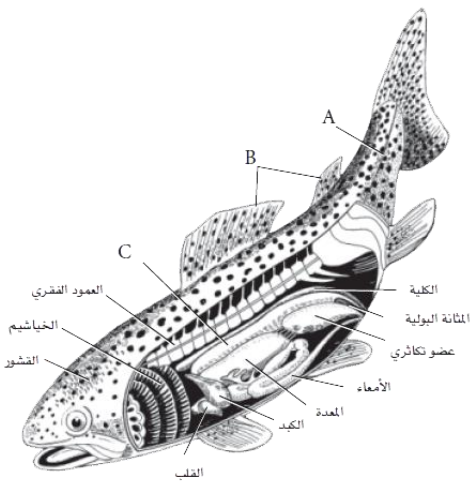
1- ما الجزء المشار له بالحرف B؟

أ | الحبل العصبي الظهري الأنبوبي. | ب | الحبل الظهري. | ج | الجيوب البلعومية.

2- ما الجزء المشار له بالحرف C؟

أ | الحبل العصبي الظهري الأنبوبي. | ب | الحبل الظهري. | ج | الجيوب البلعومية.

استخدم الرسم التالي للإجابة عن السؤالين 3 و4:



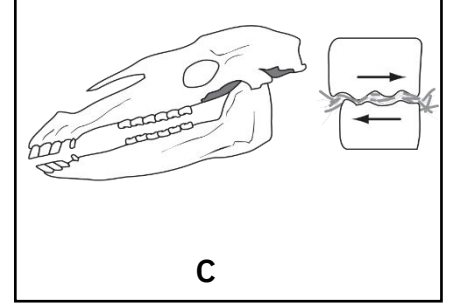
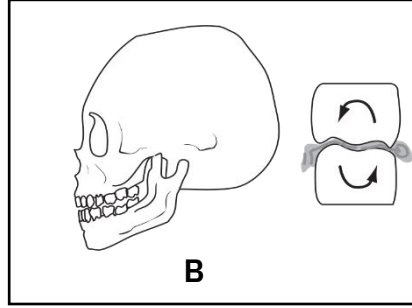
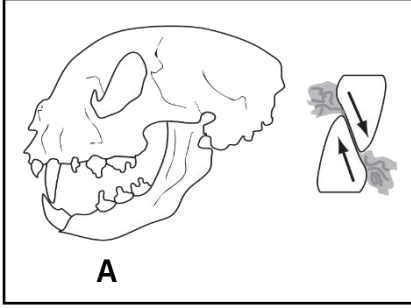
3- ما الحرف الذي يمثل مئانة العوم؟

أ | A
ب | B
ج | C

4- ما التركيب الذي يمكّن السمكة من اكتشاف الحركة في الماء؟

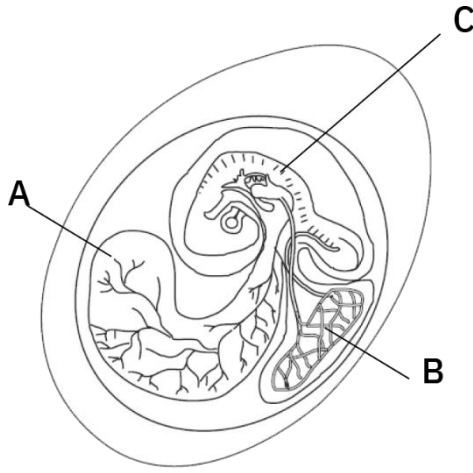
أ | الخياشيم.
ب | مئانة العوم.
ج | الخط الجاني.

الرسم التالي يوضح الأشكال المختلفة للأسنان في الثدييات والتي يمكن من خلالها التعرف على نوع تغذيتها، استخدم الرسم للإجابة عن السؤال 5:



5- ما نوع التغذي الذي يوضحه شكل الأسنان في C؟			
أ	آكل أعشاب.	ب	آكل لحوم.
ج	مخلوق قارت.		

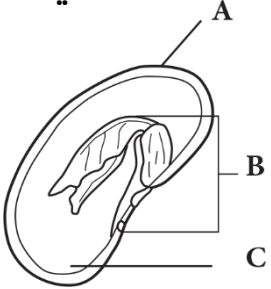
الرسم التالي يوضح تركيب البيضة الرهلية للزواحف والطيور، استخدم الرسم للإجابة عن السؤالين 6 و7:



6- ما الحرف الذي يمثل كيس المبار؟	
أ	A
ب	B
ج	C

7- ما الحرف الذي يشير للتركيب المسؤول عن بتوفير الغذاء للجنين؟	
أ	A
ب	B
ج	C

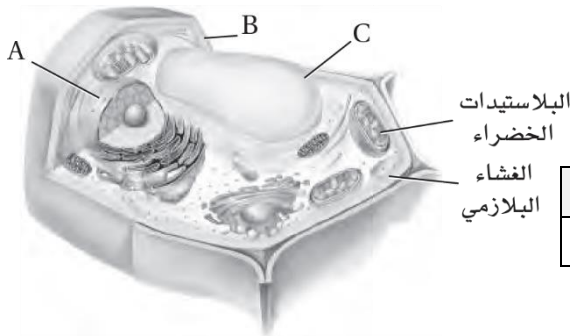
الرسم التالي يوضح تركيب البذرة في



نبات ذوات الفلقتين، استخدم الرسم للإجابة عن السؤال 8:

8- ما الجزء المشار له بالحرف C؟			
أ	الجنين.	ب	غلاف البذرة.
ج	الفلقة.		

الرسم التالي يوضح تركيب الخلية النباتية، استخدم الرسم للإجابة عن السؤالين 9 و10:



9- ما الجزء المشار له بالحرف C؟			
أ	الجدار الخلوي.	ب	النواة.
ج	الفجوة المركزية.		

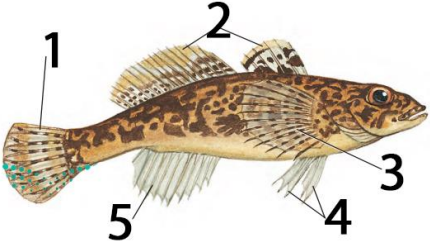
10- ما الحرف الذي يشير إلى تركيب يحمل المادة الوراثية؟			
أ	A	ب	B
ج	C		


انتبهت الأسئلة _____ أرجو للجميع النجاح والتوفيق –

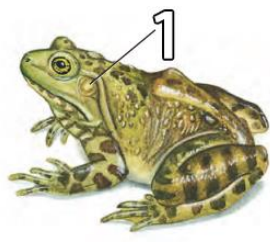
اختبار عملي لمقرر أحياء 1-2
زمن الاختبار: 50 دقيقة
الفصل الدراسي الأول
للعام الدراسي

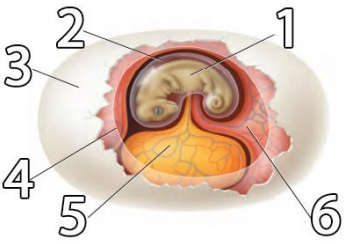
اسم الطالبة	رقم الجلوس	الشعبة
-------------	------------	--------

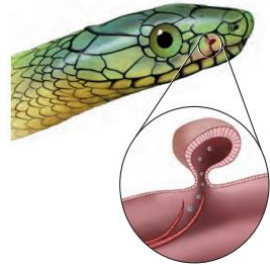
درجات فقط	10	اجببي على الأسئلة التالية على حسب الشكل المجاور لها.
-----------	----	--

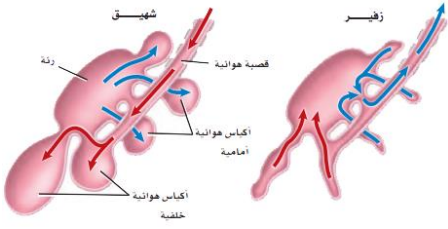
	أي نوع من الزعانف يشير له الرقم 3؟	25
	A الحوضية	
	B الصدرية	
	C الذيلية	

	ما هو نوع القشور على سمك القرش؟	26
	A صفائحي	
	B معيني	
	C لامعي	

	ما هو اسم الغشاء المشار له برقم 1؟	27
	A غشاء الأذن	
	B الغشاء الرامش	
	C غشاء الطبلة	

	ما هو اسم الغشاء المشار له بالرقم 3؟	28
	A غشاء رهلي	
	B قشرة خارجية	
	C كيس المح	

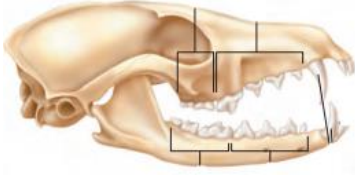
	ما هي وظيفة العضو الموجود في الصورة؟	29
	A التنفس	
	B الشم	
	C السمع	



في أي أنواع المخلوقات يوجد هذا التركيب؟

- A الطيور
B الزواحف
C الثدييات

30



ما هو نوع التغذية للمخلوق صاحب هذه الجمجمة؟

- A أكل للأعشاب
B أكل للحشرات
C أكل للحوم

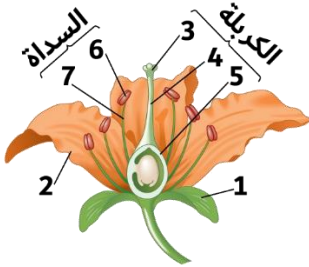
31



لأي رتبة من رتب الثدييات ينتمي الفيل؟

- A الخرطوميات
B الخيلانيات
C أحادية الحافر

32



أي الأرقام الموجودة على الزهرة يشير للسبلات؟

- A رقم 1
B رقم 2
C رقم 3

33



ما نوع التناظر في الحيوان الموجود في الصورة؟

- A اليرقة شعاعي والبالغ جانبي
B شعاعي
C اليرقة جانبي والبالغ جانبي

34



ماذا يظهر في الصورة المجاورة؟

- A أشواك قنفذ البحر
B الأقدام الأنبوبية في نجم البحر
C ذراع أخطبوط

35

أي نوع من أنواع المخاريط يظهر في الصورة؟



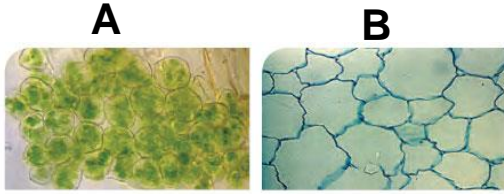
A عنبية

B خشبية

C لحمية

36

أي أنواع الخلايا النباتية يظهر في صورتان؟



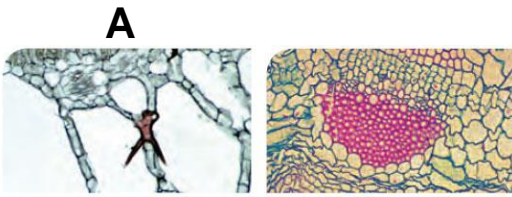
A برنشيمية

B كولنشيمية

C إسكلرنشيمية

37

أي أنواع الخلايا النباتية يظهر في صورتان؟



A برنشيمية

B كولنشيمية

C إسكلرنشيمية

38

ماذا يشير له الحرف B؟

A خلايا برنشيمية

B الأوعية الخشبية

C القصبيات

39

أي أنواع الانتحاء يشير لها الحرف C؟

A الأرضي

B اللمسي

C الضوئي

40

ما نوع الخلايا الموجودة في الصورة؟

A خلية نباتية

B خلية حيوانية

C خلية بكتيرية

41

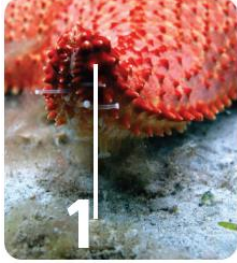




ما نوع الخلايا الليفية المصنوع منها هذا الحصير؟

- A** خلايا برنشيمية
B خلايا كولنشيمية
C خلايا إسكلرنشيمية

42



ما هو التركيب المشار له بالرقم 1؟

- A** الاقدام الأنبوبية
B بقعة عينية
C الجهاز الوعائي المائي

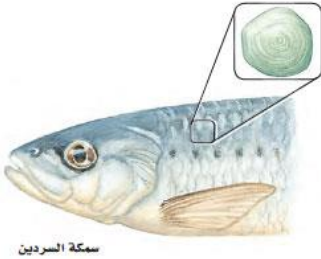
43



إلى أي طائفة ينتمي هذا المخلوق؟

- A** النجميات
B الزنبقيات
C القنفذيات

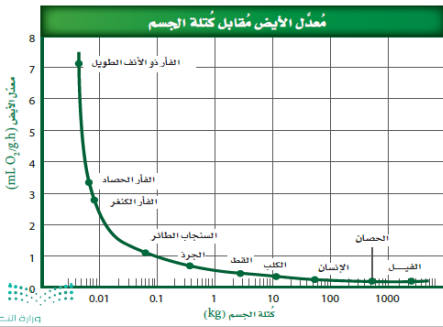
44



ما هو نوع القشور الظاهر في الصورة؟

- A** معينة لامعة
B قرصية
C مشطية

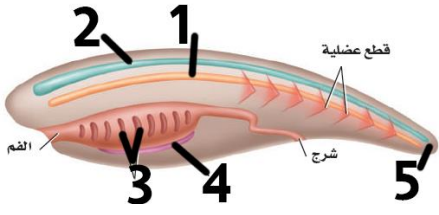
45



ما هو الاستنتاج من الرسم البياني المجاور؟

- A** كلما زادت كتلة الجسم كلما زاد معدل الأيض
B لا تؤثر كتلة الجسم في معدل الأيض
C كلما زادت كتلة الجسم كلما قل معدل الأيض

46



أي رقم يشير إلى الحبل الظهرى في الصورة؟

- | | |
|---|----------|
| 1 | A |
| 2 | B |
| 5 | C |

47



ما هو نوع الريش الظاهر في الصورة؟

- | | |
|-------|----------|
| زغبى | A |
| محيطى | B |
| قطنى | C |

48

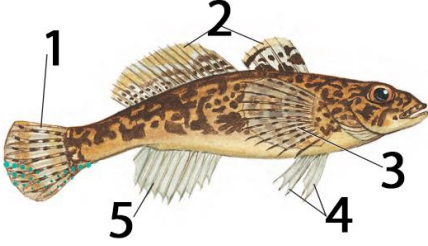
انتهت الأسئلة

معلم المادة:

نموذج الإجابة

اسم الطالبة	التسعة
اجببي على الأسئلة التالية بـ اسن المجاور لها.	10
درجات فقط	

أي نوع من الزعانف يشير له الرقم 3؟



A الحوضية

B الصدرية

C الذيلية

1

ما هو نوع القشور على سمك القرش؟



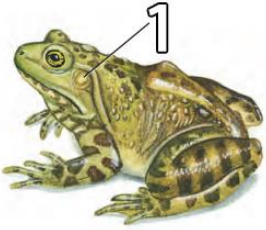
A صفائحي

B معيني

C لامعي

2

ما هو اسم الغشاء المشار له برقم 1؟



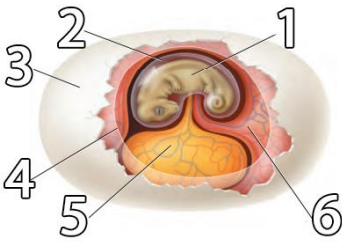
A غشاء الأذن

B الغشاء الرامش

C غشاء الطبلة

3

ما هو اسم الغشاء المشار له بالرقم 3؟



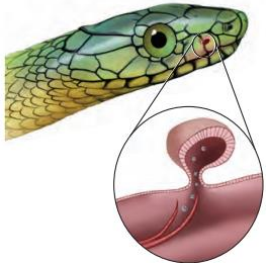
A غشاء رهلي

B قشرة خارجية

C كيس المح

4

ما هي وظيفة العضو الموجود في الصورة؟

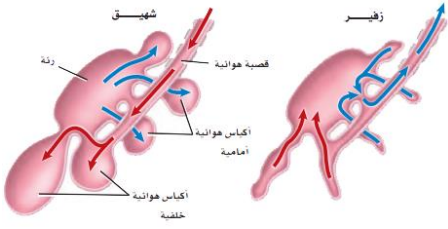


A التنفس

B الشم

C السمع

5



في أي أنواع المخلوقات يوجد هذا التركيب؟

الطيور

A

الزواحف

B

الثدييات

C

6



ما هو نوع التغذية للمخلوق صاحب هذه الجمجمة؟

أكل للأعشاب

A

أكل للحشرات

B

أكل للحوم

C

7



لأي رتبة من رتب الثدييات ينتمي الفيل؟

الخرطوميات

A

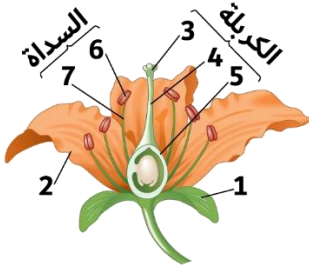
الخيلاقيات

B

أحادية الحافر

C

8



أي الأرقام الموجودة على الزهرة يشير للسبلات؟

رقم 1

A

رقم 2

B

رقم 3

C

9



ما نوع التناظر في الحيوان الموجود في الصورة؟

اليرقة شعاعي والبالغ جانبي

A

شعاعي

B

اليرقة جانبي والبالغ شعاعي

C

10



ماذا يظهر في الصورة المجاورة؟

أشواك قنفذ البحر

A

الأقدام الأنبوبية في نجم البحر

B

ذراع أخطبوط

C

11

أي نوع من أنواع المخاريط يظهر في الصورة؟



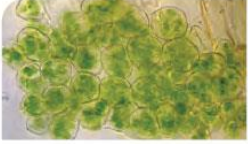
A عنبية

12

B خشبية

C لحمية

A



B



أي أنواع الخلايا النباتية يظهر في صورتان؟

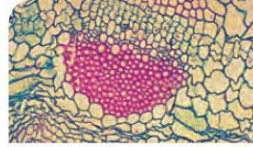
A برنشيمية

13

B كولنشيمية

C إسكلرنشيمية

A



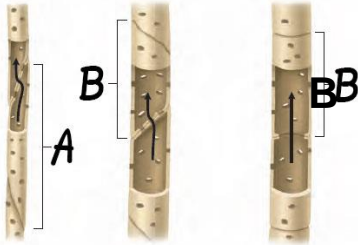
أي أنواع الخلايا النباتية يظهر في صورتان؟

A برنشيمية

14

B كولنشيمية

C إسكلرنشيمية



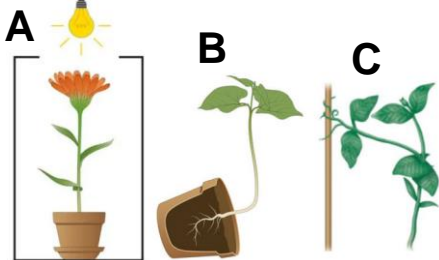
ماذا يشير له الحرف B؟

A خلايا برنشيمية

15

B الأوعية الخشبية

C القصبيات



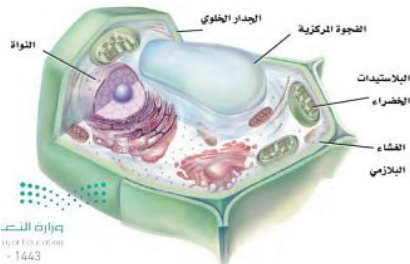
أي أنواع الانتحاء يشير لها الحرف C؟

A الأرضي

16

B اللمسي

C الضوئي



ما نوع الخلايا الموجودة في الصورة؟

A خلية نباتية

17

B خلية حيوانية

C خلية بكتيرية



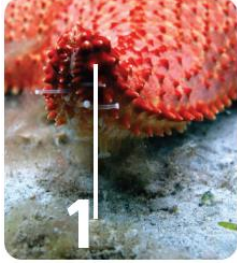
ما نوع الخلايا الليفية المصنوع منها هذا الحصير؟

A خلايا برنشيمية

B خلايا كولنشيمية

C خلايا إسكلرنشيمية

18



ما هو التركيب المشار له بالرقم 1؟

A الاقدام الأنبوية

B بقعة عينية

C الجهاز الوعائي المائي

19



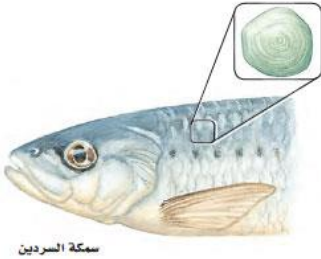
إلى أي طائفة ينتمي هذا المخلوق؟

A النجميات

B الزنبيقيات

C القنفذيات

20



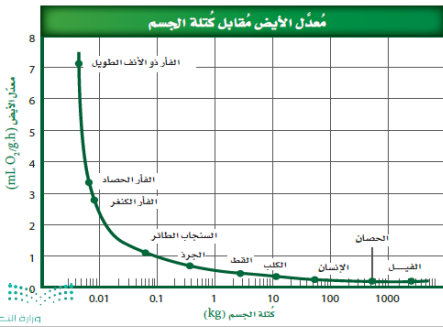
ما هو نوع القشور الظاهر في الصورة؟

A معينة لامعة

B قرصية

C مشطية

21



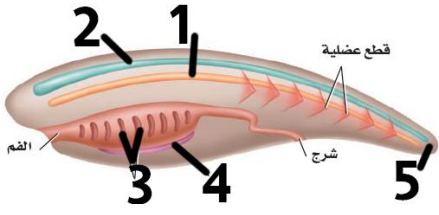
ما هو الاستنتاج من الرسم البياني المجاور؟

A كلما زادت كتلة الجسم كلما زاد معدل الأيض

B لا تؤثر كتلة الجسم في معدل الأيض

C كلما زادت كتلة الجسم كلما قل معدل الأيض

22



أي رقم يشير إلى الحبل الظهرى في الصورة؟

1	A
2	B
5	C

23



ما هو نوع الريش الظاهر في الصورة؟

زغبى	A
محيطى	B
قطنى	C

24

انتهت الأسئلة

معلم المادة:

الصف :

اليوم :

التاريخ : / / 1444 هـ

اسئله الاختبار العملي لماده الاحياء 1-2 للصف الثاني ثانوي الفصل الدراسي الأول لعام 1446 هـ

اسم الطالبة :

10

السؤال الأول: اجيبى على الاتي :

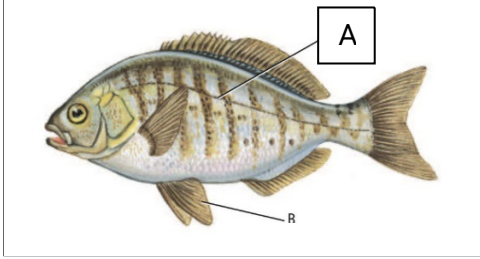
1- الحيوان الاتي ينتمي إلى طائفة :



.....

2- الجزء المشار اليه بالحرف A يرمز الى

.....

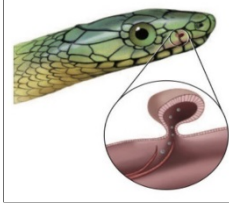


3- ماهو العضو الموضح في الصورة الاتيه:

.....

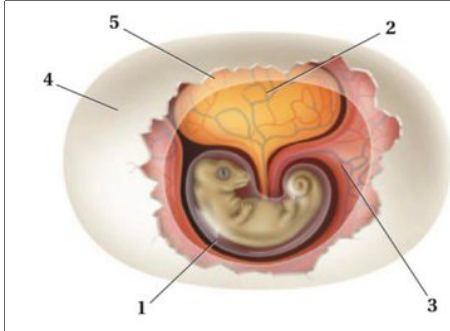
الفائدة منه:

.....



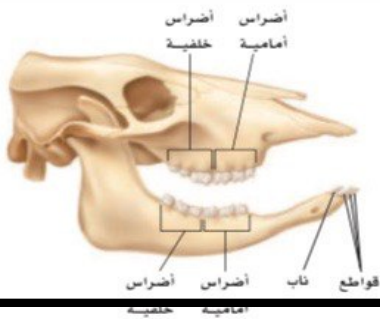
4- أي الأرقام تمثل مصدر الغذاء لجنين الزاحف المبين في الش

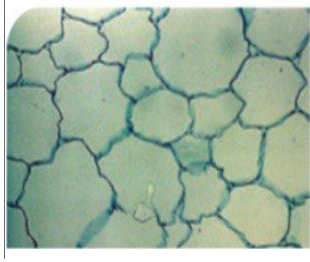
.....



5- أي مستوى غذائي تنتمي اليه جمجمة هذا المخلوق :

.....



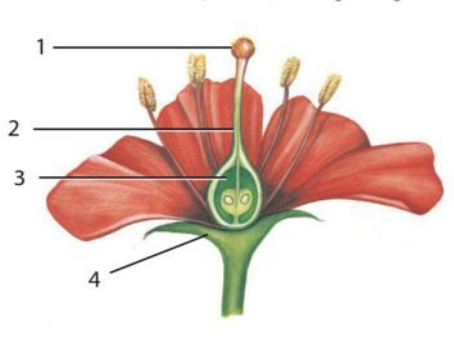


6- ما نوع الخلايا المبينه في الشكل الاتي :

.....

7- ما الدور الذي تقوم به هذه الخلايا :

.....



8- كيف تصفين هذه الزهره :

.....

9- مالذي يشير اليه الرقم 1 :

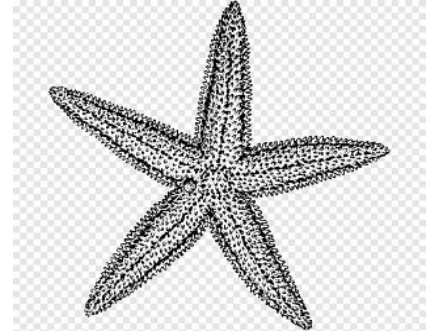
.....

ياجميلتي تمنياتي لك بالنجاح والتميز



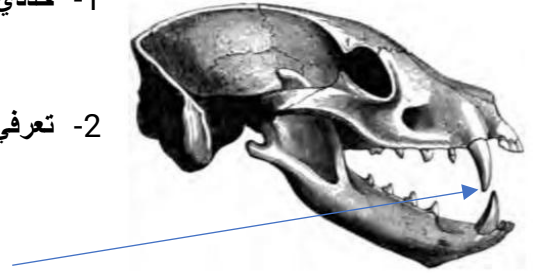
السؤال الأول : من خلال ملاحظة الصورة التي امامك اكمل الجدول الاتي لاستنتاج الصفات العامة لشوكيات الجلد :

اسم الكائن	الهيكل	وجود الاشواك	التناظر



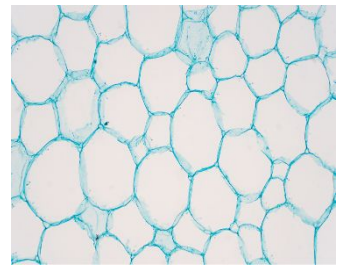
السؤال الثاني : أجبني عن الأسئلة الآتية :

- 1- حددي نوع غذاء المخلوق الحي بناء على ملاحظة أسنانه
- 2- تعرفي على الجزء المشار اليه بالسهم ماهي وظيفته



السؤال الثالث : من خلال الفحص المجهرى لخلايا نباتية أجبني عن الأسئلة الآتية :

- 1- حددي نوع الخلايا
- 2- صفي هذه الخلايا من حيث : الشكل و جدرها

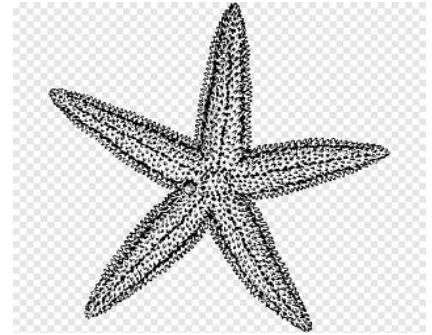


السؤال الرابع : من خلال العينة التي أمامك أجبني عن الأسئلة :

- 1- حددي جنس الزهرة ؟
- 2- ارسمي عضو التذكير فيها مع البيانات ؟
- 3- من خلال عدد أجزاء الزهرة نستنتج ان النبات من ذوات

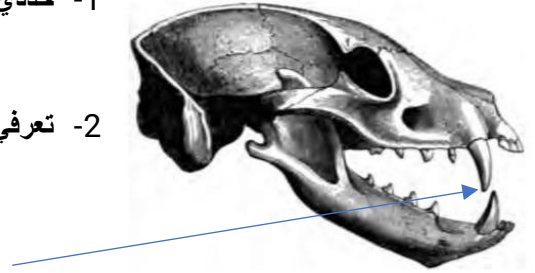
السؤال الأول : من خلال ملاحظة الصورة التي امامك اكمل الجدول الاتي لاستنتاج الصفات العامة لشوكيات الجلد :

اسم الكائن	الهيكل	وجود الاشواك	التناظر



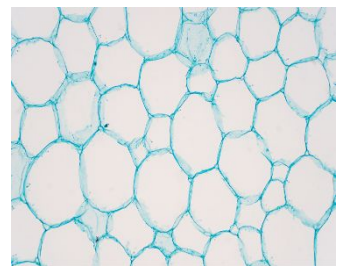
السؤال الثاني : أجبني عن الأسئلة الآتية :

- 1- حددي نوع غذاء المخلوق الحي بناء على ملاحظة أسنانه
- 2- تعرفي على الجزء المشار اليه بالسهم ماهي وظيفته



السؤال الثالث : من خلال الفحص المجهرى لخلايا نباتية أجبني عن الأسئلة الآتية :

- 1- حددي نوع الخلايا
- 2- صفي هذه الخلايا من حيث : الشكل و جدرها

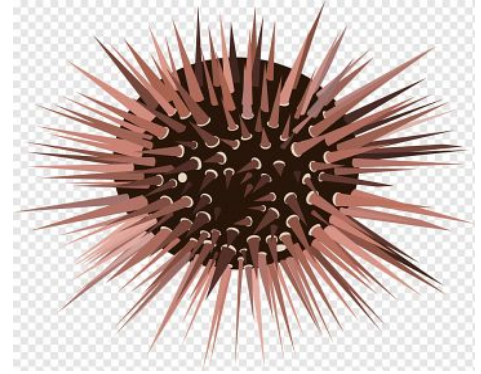


السؤال الرابع : من خلال العينة التي أمامك أجبني عن الأسئلة :

- 1- حددي جنس الزهرة ؟
- 2- ارسمي عضو التذكير فيها مع البيانات ؟
- 3- استنتجي لماذا كانت بتلات الازهار مختلفة الألوان ؟

السؤال الأول : من خلال ملاحظة الصورة التي امامك اكمل الجدول الاتي لاستنتاج الصفات العامة لشوكيات الجلد :

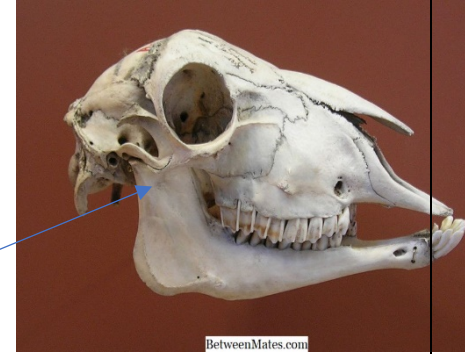
التناظر	وجود الاشواك	الهيكل	اسم الكائن



السؤال الثاني : أجبني عن الأسئلة الآتية :

1- حددي نوع غذاء المخلوق الحي بناء على ملاحظة أسنانه

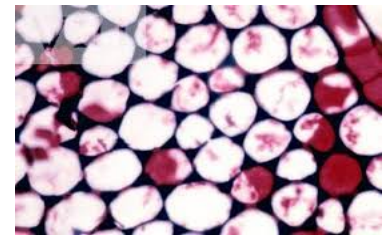
2- تعرفي على الجزء المشار اليه بالسهم ماهي وظيفته



السؤال الثالث : من خلال الفحص المجهرى لخلايا نباتية أجبني عن الأسئلة الآتية :

1- حددي نوع الخلايا

2- هاتي مثال لنبات به هذا النوع من الخلايا..... تتميز بأن جدرها



السؤال الرابع : من خلال العينة التي أمامك أجبني عن الأسئلة :

1- سمى الجزء المشار اليه رقم (1) رقم (2)

2- افترضى ان سمكة فقدت احدى زعانفها الصدرية كيف يمكن أن يؤثر هذا في قدرتها على التحرك في الماء ؟

3- ارسمي سمكة وحددي عليها: 1- منطقة الجذع 2- الغطاء الخيشومي

الاختبار العملي لمادة أحياء 2 الفصل الدراسي الثالث للعام 1443/1442 هـ

طالبتي مستخدمه احتياطات السلامة.. ابديي اولا بتنفيذ النشاط العملي الذي قمت باختيارها ثم أجيبي تبعا لذلك على الاسئلة
اسم الطالبة: الصف:

مختبر الاحياء		اسم النشاط: كيف يمكننا تمييز الثدييات عن غيرها؟			
المهارة	الدرجة	إجراءات التنفيذ (خطوات التجربة)			
جمع وتحليل البيانات عن الثدييات		اكتبي قائمة بالثدييات التي تمت مشاهدتها من خلال صور لأنواع الحيوانات أمامك ...			
		الحيوان الثديي	الحجم	الجسم	الخصائص
توقع كيف يمكن تصنيف الثدييات		كيف يمكن تصنيف الثدييات؟			
		الحيوان			
التصنيف					
استنتج المميزات الأساسية للثدييات		صفي المميزات الأساسية التي تشترك فيها جميع الثدييات التي لاحظتها؟			
المقارنة بين الخصائص الطبيعية لتصنيف الثدييات		قارني بين الخصائص الطبيعية التي يمكن أن يستعملها العلماء لتصنيف الثدييات الى مجموعات؟			
وصف طرائق الملاحظة لاستخدامها في التصنيف		صفي طرائق الملاحظة التي يمكن استخدامها لأجراء بحث شامل عن الثدييات في أي منطقة؟			
مجموع الدرجات					
انتهت الأسئلة					

الاختبار العملي لمادة أحياء 2 الفصل الدراسي الثالث للعام 1443/1442 هـ

طالبتي مستخدمه احتياطات السلامة.. ابديي اولا بتنفيذ النشاط العملي الذي قمت باختيارها ثم أحيبي تبعاً لذلك على الاسئلة
اسم الطالبة: الصف:

نموذج إجابة

مختبر الأحياء		اسم النشاط: كيف يمكننا تمييز الثدييات عن غيرها؟																	
المهارة	الدرجة	إجراءات التنفيذ (خطوات التجربة)																	
جمع وتحليل البيانات عن الثدييات	4.5	<p>اكتبي قائمة بالثدييات التي تمت مشاهدتها من خلال صور لأنواع الحيوانات أمامك...</p> <table border="1"> <thead> <tr> <th>الحيوان الثديي</th> <th>الحجم</th> <th>الجسم</th> <th>الخصائص</th> </tr> </thead> <tbody> <tr> <td>الإبل</td> <td>كبير</td> <td>جسم مغطى بالوبر.. أرجل طويلة.. له سناسم.. شفتان مشقوقة</td> <td>شعر عدد لبنية اسنان</td> </tr> <tr> <td>الكنغر</td> <td>متوسط</td> <td>له ظهر مقوس.. يغطي الجسم فراء.. أذان كبيرة.. أرجل أمامية قصيرة وخلفية طويلة.. له جراب</td> <td></td> </tr> <tr> <td>الخفاش</td> <td>صغير</td> <td>عنق قصير.. يغطي الجسم فراء ناعم.. يمتلك أجنحة..</td> <td></td> </tr> </tbody> </table>		الحيوان الثديي	الحجم	الجسم	الخصائص	الإبل	كبير	جسم مغطى بالوبر.. أرجل طويلة.. له سناسم.. شفتان مشقوقة	شعر عدد لبنية اسنان	الكنغر	متوسط	له ظهر مقوس.. يغطي الجسم فراء.. أذان كبيرة.. أرجل أمامية قصيرة وخلفية طويلة.. له جراب		الخفاش	صغير	عنق قصير.. يغطي الجسم فراء ناعم.. يمتلك أجنحة..	
الحيوان الثديي	الحجم	الجسم	الخصائص																
الإبل	كبير	جسم مغطى بالوبر.. أرجل طويلة.. له سناسم.. شفتان مشقوقة	شعر عدد لبنية اسنان																
الكنغر	متوسط	له ظهر مقوس.. يغطي الجسم فراء.. أذان كبيرة.. أرجل أمامية قصيرة وخلفية طويلة.. له جراب																	
الخفاش	صغير	عنق قصير.. يغطي الجسم فراء ناعم.. يمتلك أجنحة..																	
كيف يمكن تصنيف الثدييات	1.5	<p>كيف يمكن تصنيف الثدييات؟ تصنف حسب طريقة تكاثرها</p> <table border="1"> <thead> <tr> <th>الحيوان</th> <th>الإبل</th> <th>الكنغر</th> <th>الخفاش</th> </tr> </thead> <tbody> <tr> <td>التصنيف</td> <td>ثدييات مشيمية</td> <td>ثدييات كيسية</td> <td>ثدييات مشيمية</td> </tr> </tbody> </table>		الحيوان	الإبل	الكنغر	الخفاش	التصنيف	ثدييات مشيمية	ثدييات كيسية	ثدييات مشيمية								
الحيوان	الإبل	الكنغر	الخفاش																
التصنيف	ثدييات مشيمية	ثدييات كيسية	ثدييات مشيمية																
استنتاج المميزات الأساسية للثدييات	1	<p>صفي المميزات الأساسية التي تشترك فيها جميع الثدييات التي لاحظتها؟</p> <p>شعر عدد لبنية ... اسنان</p>																	
المقارنة بين الخصائص الطبيعية لتصنيف الثدييات	2	<p>قارني بين الخصائص الطبيعية التي يمكن أن يستعملها العلماء لتصنيف الثدييات الى مجموعات؟</p> <p>تركيب الاسنان ... أنواع الغذاء ... أشكال الأطراف ... طريقة تكاثرها</p>																	
وصف طرائق الملاحظة لاستخدامها في التصنيف	1	<p>صفي طرائق الملاحظة التي يمكن استخدامها لأجراء بحث شامل عن الثدييات في أي منطقة؟</p> <p>إقامة نقطة مراقبة مخفية استخدام أغذية متنوعة لجذب الثدييات</p> <p>وضع منصات مراقبة على الأشجار</p>																	
مجموع الدرجات	10	عشر درجات																	

الاختبار العملي لمادة أحياء 2 الفصل الدراسي الثالث للعام 1443/1442 هـ

طالبتي مستخدمه احتياطات السلامة.. ابديني اولا بتنفيذ النشاط العملي الذي قمت باختيارها ثم أجيبي تبعا لذلك على الاسئلة
اسم الطالبة: الصف:

اسم النشاط: كيف تكيفت الضفادع للعيش في المواطن البيئية البرية والمائية؟		دليل التجارب العملية																									
إجراءات التنفيذ (خطوات التجربة)		الدرجة	المهارة																								
أمامك عرض فيديو لحركة الضفدع / لا حظي حركة الضفدع على اليابسة ثم لا حظيها في الماء / ثم قارني بين التركيب العام للضفدع والتركيب العام لجسمك ...ثم سجلي ملاحظتك			ملاحظة حركة الضفدع																								
	<table border="1"><thead><tr><th>الانسان</th><th>الضفدع</th><th>الصفة</th></tr></thead><tbody><tr><td></td><td></td><td></td></tr><tr><td></td><td></td><td></td></tr><tr><td></td><td></td><td></td></tr><tr><td></td><td></td><td></td></tr><tr><td></td><td></td><td></td></tr><tr><td></td><td></td><td></td></tr><tr><td></td><td></td><td></td></tr></tbody></table>	الانسان	الضفدع	الصفة																							تسجيل بيانات الملاحظة في الجدول
الانسان	الضفدع	الصفة																									
فيم يشبه التركيب الجسمي للضفدع تركيب جسم الانسان؟ وفيم يختلف عنه؟ وما نوع التماثل في جسم الضفدع؟			المقارنة بين التركيب العام للضفدع والانسان																								
صفي كيف يتنفس الضفدع؟			وصف التنفس في الضفدع																								
أي أجزاء الضفدع يستخدم للسباحة؟			توقع أي أجزاء الضفدع يستخدم للسباحة																								
ما التكيفات التي جعلت الضفدع قادراً على العيش في اليابس و على الماء؟			استنتاج التكيفات في الضفدع لتساعدها في العيش																								
			مجموع الدرجات																								

الاختبار العملي لمادة أحياء 2 الفصل الدراسي الثالث للعام 1443/1442هـ

طالبتي مستخدمه احتياطات السلامة.. ابدئي اولا بتنفيذ النشاط العملي الذي قمت باختيارها ثم أجبني تبعا لذلك على الاسئلة
اسم الطالبة:..... الصف:.....

انتهت الأسئلة

نموذج إجابة

دليل التجارب العملية		اسم النشاط: كيف تكيفت الضفدع للعيش في المواطن البرية والمائية؟																								
المهارة	الدرجة	إجراءات التنفيذ (خطوات التجربة)																								
ملاحظة حركة الضفدع		أمامك عرض فيديو لحركة الضفدع لاحظي حركة الضفدع على اليابسة ثم لاحظيها في الماء / ثم قارني بين التركيب العام للضفدع والتركيب العام لجسمك ...ثم سجلي ملاحظتك																								
تسجيل البيانات والملاحظات في جدول	4	<table border="1"> <thead> <tr> <th>الصفة</th> <th>الضفدع</th> <th>الانسان</th> </tr> </thead> <tbody> <tr> <td>الرقبة</td> <td>لا يوجد</td> <td>يوجد</td> </tr> <tr> <td>العينان</td> <td>بارزة على الجانبين</td> <td>غير بارزة</td> </tr> <tr> <td>الاذنان</td> <td>فتحتين تمثل غشاء الطبلة على جانبي الرأس</td> <td>فتحتان على جانبي الراس ولها صيوان</td> </tr> <tr> <td>الفتحات الانفية</td> <td>فتحتان امامية للشم</td> <td>أنف كامل بفتحتين</td> </tr> <tr> <td>الجلد</td> <td>رطب رقيق لا يوجد عليه شعر</td> <td>ناعم جاف يوجد عليه شعر</td> </tr> <tr> <td>القدم</td> <td>له خمس أصابع بينها أغشية</td> <td>خمس أصابع لا تحوي أغشية</td> </tr> <tr> <td>نوع الحركة/طول الخطوة</td> <td>قفز/طويلة</td> <td>مشي/ قصيرة</td> </tr> </tbody> </table>	الصفة	الضفدع	الانسان	الرقبة	لا يوجد	يوجد	العينان	بارزة على الجانبين	غير بارزة	الاذنان	فتحتين تمثل غشاء الطبلة على جانبي الرأس	فتحتان على جانبي الراس ولها صيوان	الفتحات الانفية	فتحتان امامية للشم	أنف كامل بفتحتين	الجلد	رطب رقيق لا يوجد عليه شعر	ناعم جاف يوجد عليه شعر	القدم	له خمس أصابع بينها أغشية	خمس أصابع لا تحوي أغشية	نوع الحركة/طول الخطوة	قفز/طويلة	مشي/ قصيرة
الصفة	الضفدع	الانسان																								
الرقبة	لا يوجد	يوجد																								
العينان	بارزة على الجانبين	غير بارزة																								
الاذنان	فتحتين تمثل غشاء الطبلة على جانبي الرأس	فتحتان على جانبي الراس ولها صيوان																								
الفتحات الانفية	فتحتان امامية للشم	أنف كامل بفتحتين																								
الجلد	رطب رقيق لا يوجد عليه شعر	ناعم جاف يوجد عليه شعر																								
القدم	له خمس أصابع بينها أغشية	خمس أصابع لا تحوي أغشية																								
نوع الحركة/طول الخطوة	قفز/طويلة	مشي/ قصيرة																								
المقارنة بين التركيب العام للضفدع والانسان	2	<p>فيم يشبه التركيب الجسمي للضفدع تركيب جسم الانسان؟ وفيم يختلف عنه؟ وما نوع التماثل في جسم الضفدع؟</p> <p>يتشابه في وجود الجلد، الاعين، تقسيم الأطراف الخلفية، والامامية، وموقع الاذنان</p> <p>يختلف في موقع الاعين، الأصابع، ملمس الجلد، الفتحات الانفية، تركيب الأذن..</p> <p>نوع التماثل في جسم الضفدع / جانبي</p>																								
وصف التنفس في الضفدع	1	كيف يتنفس الضفدع؟ بالجلد والرنتين وقاع الفم																								
توقع أي أجزاء الضفدعة يستخدم للسباحة	1	أي أجزاء الضفدع يستخدم للسباحة؟ الارجل فهي تحوي أصابع تنتهي بأغشية تساعد على السباحة																								
استنتاج التكيفات في الضفدع لتساعد في العيش	2	<p>ما التكيفات التي جعلت الضفدع قادرا على العيش في الماء وعلى اليابسة؟ وضح ذلك؟</p> <p>1- يتنفس أبو ذئبيه...بواسط الخياشيم والضفدع البالغ...بالجلد والرنتات</p> <p>2- الأطراف في أبو ذئبيه تشبه زعانف السمكة تتحور في الضفدع البالغ الى أطراف أمامية وخلفية مدعمة بأصابع لها اغشية حتى تساعد على السباحة في الماء والحركة على اليابسة</p>																								

الاختبار العملي لمادة أحياء 2 الفصل الدراسي الثالث للعام 1443/1442 هـ

طالبتي مستخدمه احتياطات السلامة.. ابدئي اولا بتنفيذ النشاط العملي الذي قمت باختيارها ثم أجيبي تبعا لذلك على الاسئلة
اسم الطالبة:..... الصف:.....

		3- <u>الاعين</u> لها جفن شفاف لحماية العين
	10	عشر درجات
		مجموع الدرجات