

تم تحميل وعرض المادة من



موقع مادتي هو موقع تعليمي يعمل على مساعدة المعلمين والطلاب وأولياء الأمور في تقديم حلول الكتب المدرسية والاختبارات وشرح الدروس والملاحظات والتحضير وتوزيع المنهج لكل المراحل الدراسية بشكل واضح وسهل مجاناً بتصفح وعرض مباشر أونلاين وتحميل على موقع مادتي

حمل تطبيق مادتي ليصلك كل جديد

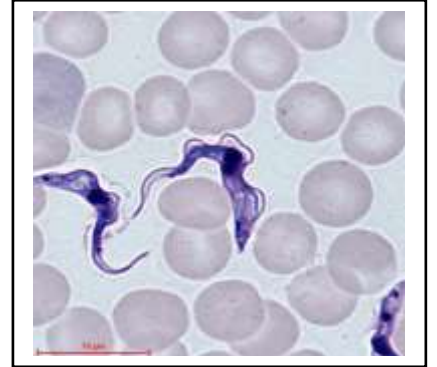
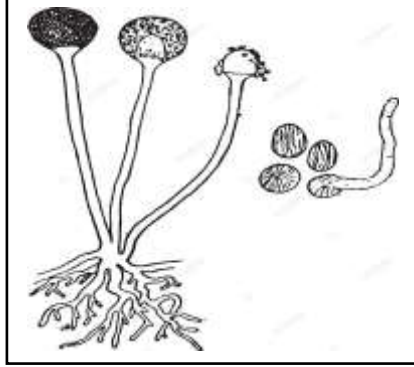
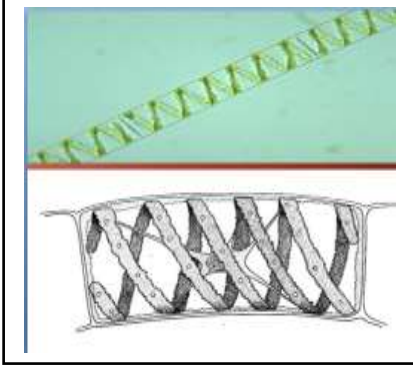


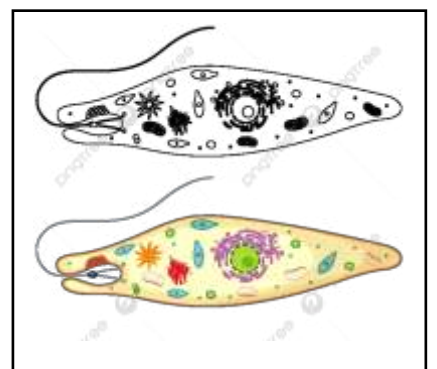
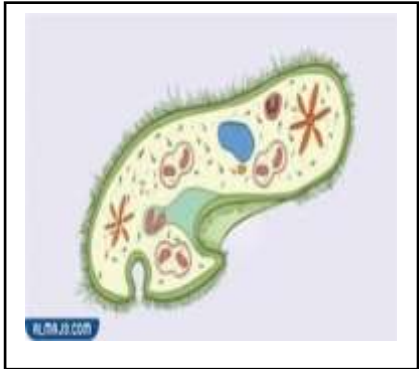
١- إذا كان الاسفنج يرشح من الماء 100 L يومياً أجب عما يلي .:

a- كم الكمية التي يرشحها في ٨ أيام ؟

b- كم يوماً يحتاجه لترشيح 450 L من الماء ؟

٢- انسب المخلوقات الحية التالية للشعب التي تنتمي لها ؟



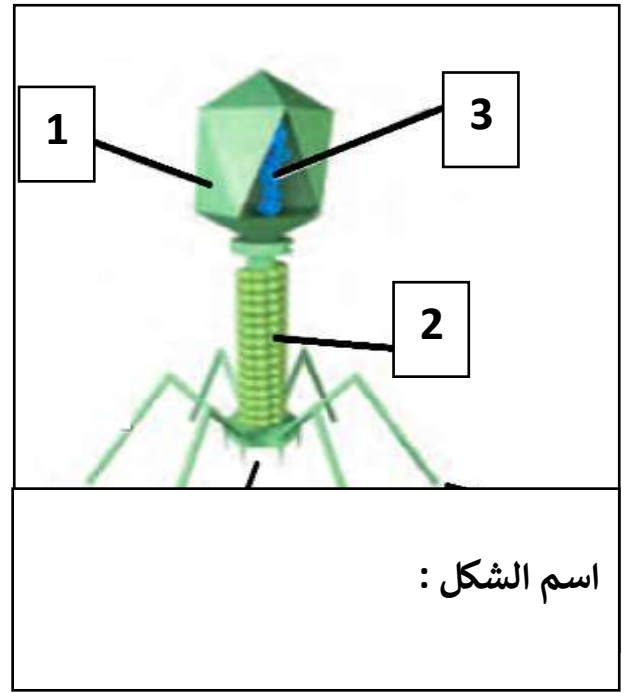
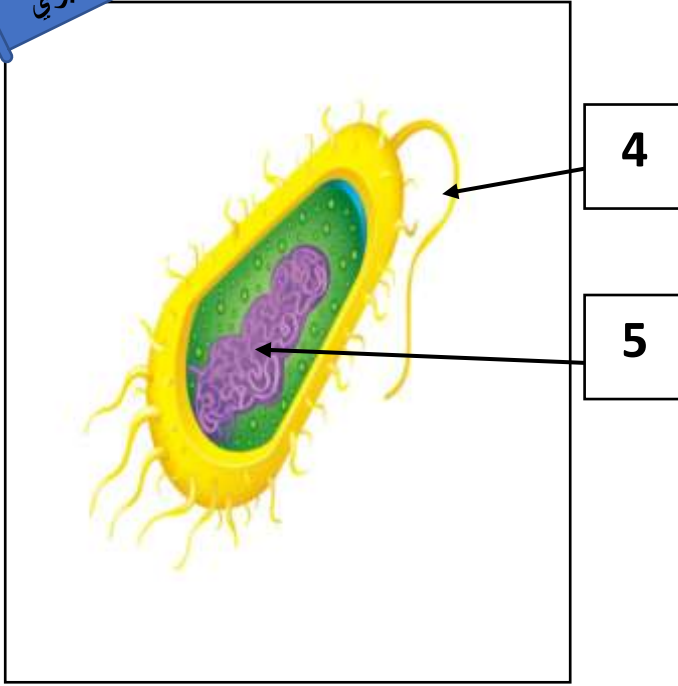


٣- انسب الأمراض التالية إلى مسببها :-

(بكتيريا - فيروس - بلازموديوم - التريبانوسوما - الانتاميبا هستوليتكا)

	كورونا
	شاجاز
	الدسنتاريا
	المalaria
	الكوليرا
	التيتانوس

٤- اكتب البيانات المطلوبة على الأشكال التالية حسب المطلوب :-



٥- حدد نوع الصبغة وتركيب الجدار فيما يلي :-

المخلوق الحي	نوع الصبغة	تركيب الجدار
الدياتومات		
اللامينيريا		
الجليديوم		

٦- اربط الكلمات التالية بما يناسبها ؟

- ١- ببتيدوجلايكان - سليلوز - كيتين
 a- فطريات - بكتيريا - نبات
 b- بكتيريا - نخيل - سيرجلس
 c- برتقال - بكتيريا - فطر
 d- نبات - فطر - بكتيريا

٢- زيوت - نشا - نشا فلوريدي

- a- طحالب : حمراء - خضراء - دياتومات
 b- دياتومات - طحالب : حمراء - خضراء
 c- طحالب : خضراء - حمراء - دياتومات
 d- دياتومات - طحالب خضراء - حمراء

٤- إذا كان عدد البكتيريا في بيئة 50 خلية ،

فإن عددها بعد ساعة و 40 دقيقة =

- a- 100
 b- 400
 c- 800
 d- 1600

٣- أهداب - أقدام كاذبة - أسواط - انزلاق

- a- أميبا - تريبانوسوما - بلازموديوم - برامسيوم
 b- برامسيوم - بلازموديوم - تريبانوسوما - أميبا
 c- بلازموديوم - برامسيوم - أميبا - بلازموديوم
 d- برامسيوم - أميبا - تريبانوسوما - بلازموديوم

نموذج الاجابة

عملي : اختبار احياء ١

حسن عسيري

الشعبة /

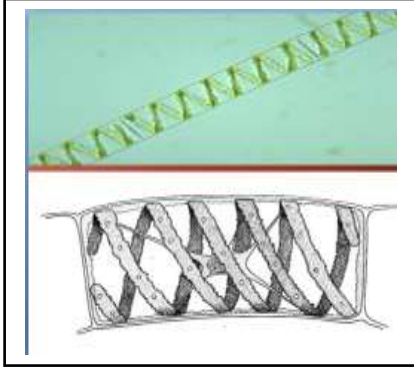
اسم الطالب /

١- إذا كان الاسفنج يرشح من الماء 100 L يومياً أجب عما يلي .:

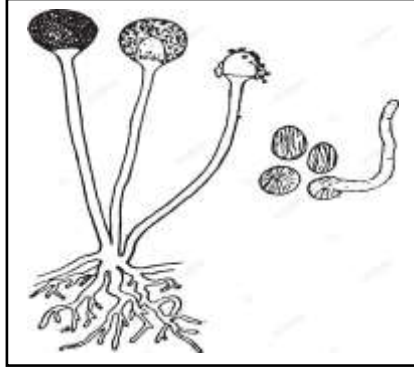
a- كم الكمية التي يرشحها في ٨ أيام ؟ 800 L

b- كم يوماً يحتاجه لترشيح 450 L من الماء ؟ أربعة أيام ونصف

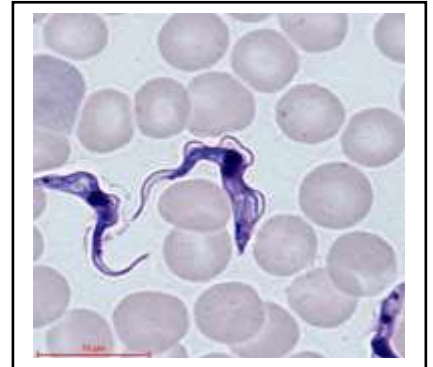
٢- انسب المخلوقات الحية التالية للشعب التي تنتمي لها ؟



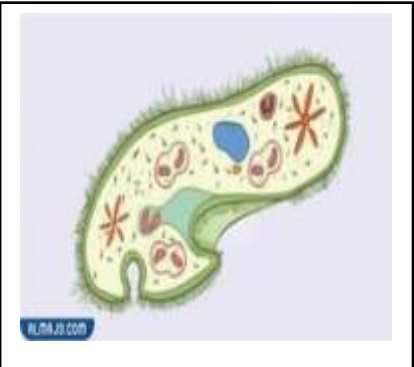
شعبة الطحالب الخضراء



شعبة الفطريات الاقترانية



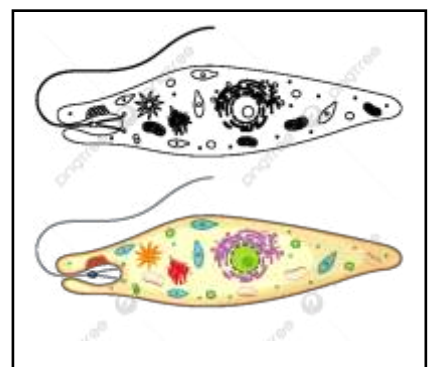
شعبة السوطيات



شعبة الهدبيات



شعبة جذريات القدم (اللحميات)



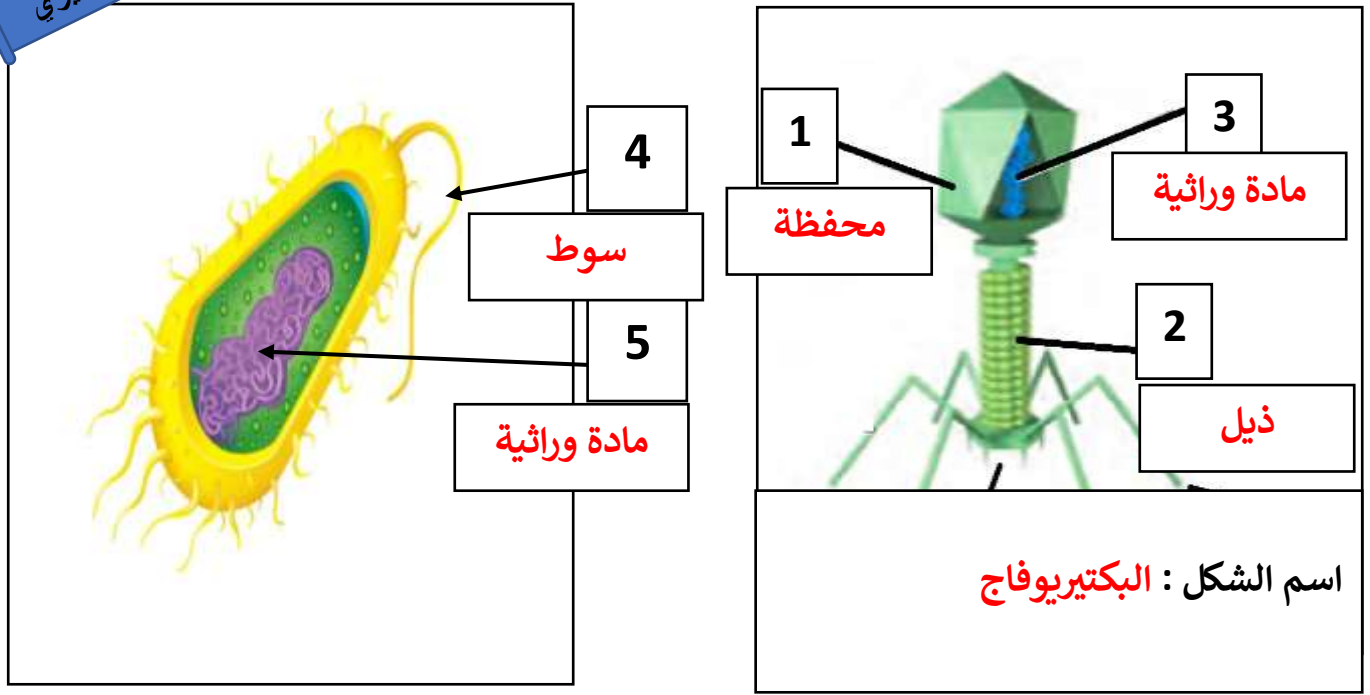
اليوجلينات

٣- انسب الأمراض التالية إلى مسببها :-

(بكتيريا - فيروس - بلازموديوم - التريبانوسوما - الانتاميبا هستوليتكا)

فيروس	كورونا
تريبانوسوما	شاجاز
الانتاميبا هستوليتكا	الدسنتراريا
بلازموديوم	المالاريا
بكتيريا	الكوليرا
بكتيريا	التيتانوس

٤- اكتب البيانات المطلوبة على الأشكال التالية حسب المطلوب :-



٥- حدد نوع الصبغة وتركيب الجدار فيما يلي :-

المخلوق الحي	نوع الصبغة	تركيب الجدار
الدياتومات	كاروتين	السليكا
اللامينيريا	فيوكوزانثين	سليولوز وألجين
الجليديوم	فيكوبلن	كربونات كالسيوم

٦- اربط الكلمات التالية بما يناسبها ؟

- ١- ببتيدوجلايكان - سليولوز - كيتين
 a- فطريات - بكتيريا - نبات
 b- بكتيريا - نخيل - سيرجلس
 c- برتقال - بكتيريا - فطر
 d- نبات - فطر - بكتيريا

٢- زيوت - نشا - نشا فلوريدي

- a- طحالب : حمراء - خضراء - دياتومات
 b- دياتومات - طحالب : حمراء - خضراء
 c- طحالب : خضراء - حمراء - دياتومات
 d- دياتومات - طحالب خضراء - حمراء

٤- إذا كان عدد البكتيريا في بيئة 50 خلية ،

فإن عددها بعد ساعة و 40 دقيقة =

1600 -d

100 -a

400 -b

800 -c

٣- أهداب - أقدام كاذبة - أسواط - انزلاق

a- أميبا - تريبانوسوما - بلازموديوم - برامسيوم

b- برامسيوم - بلازموديوم - تريبانوسوما - أميبا

c- بلازموديوم - برامسيوم - أميبا - بلازموديوم

d- برامسيوم - أميبا - تريبانوسوما - بلازموديوم

6	السؤال الأول	درجات الاختبار
4	السؤال الثاني	
10	المجموع	

اختبار عملي لمقرر أحياء 1
الفصل الدراسي الأول
للعام الدراسي

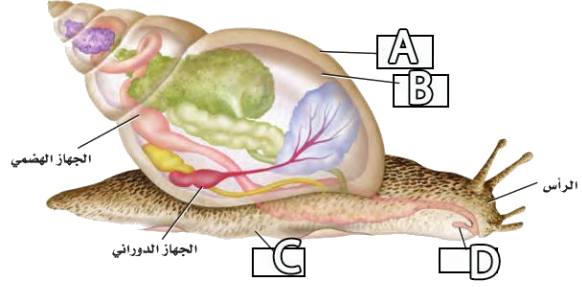
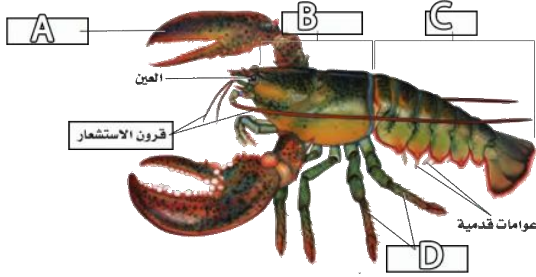
المملكة العربية السعودية
وزارة التعليم
الإدارة العامة للتعليم بالأحساء
ثانوية الإمام النووي - مقررات



الاسم الشعبة

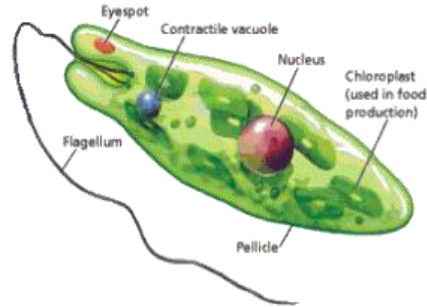
ابدأ بذكر الله وبعد ذلك أكتب اسمك وشعبتك في الأعلى ، وأقرأ الأسئلة والفقرات بشكل جيد قبل أن تجيب عن أي سؤال .. بالتوفيق !

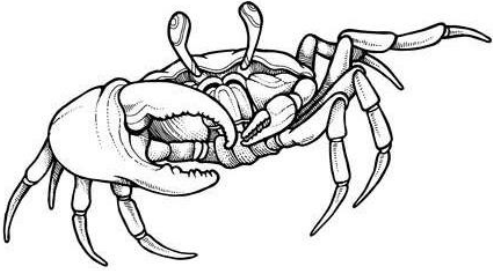

السؤال الأول: أكمل البيانات المناسبة لرسمات التالية:



	A	الصدفة	A
	B		B
البطن	C		C
	D		D

السؤال الثاني: أكمل المطلوب للصور التالية:



	الاسم		الاسم
			
	عدد الارجل		نوع الفم

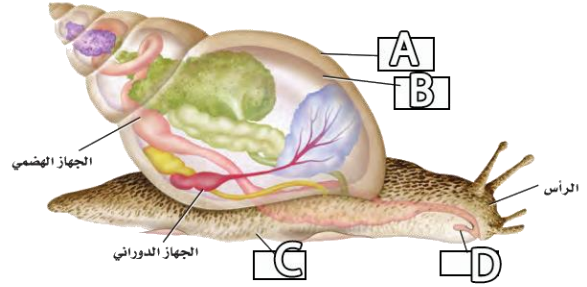
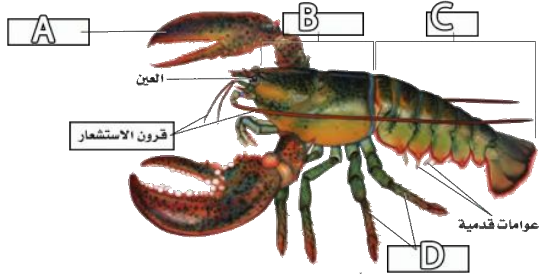


نموذج الاجابة

6	السؤال الاول	درجات الاجابة
4	السؤال الثاني	
10	المجموع	

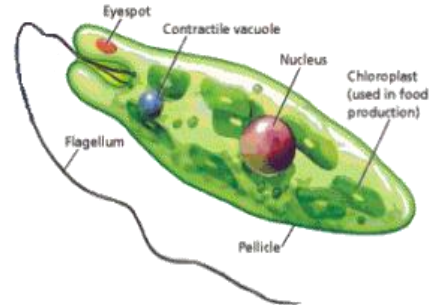
ابدأ بذكر الله وبعد ذلك اكتب اسمك وشعبتك في الأعلى ، وقرأ الأسئلة والفقرات بشكل جيد قبل أن تجيب عن أي سؤال .. بالتوفيق !

السؤال الأول: أكمل البيانات المناسبة لرسمات التالية:



قدم كلابية	A	الصدفة	A
الرأس-صدر	B	العباءة	B
البطن	C	القدم	C
ارجل للمشي	D	طاحنة	D

السؤال الثاني: أكمل المطلوب للصور التالية:



العلق الطبي	الاسم	اليوجلينا	الاسم
	عدد الارجل		نوع الفم
10		أنبوبي	

6	السؤال الأول	درجات الاختبار
4	السؤال الثاني	
10	المجموع	

اختبار عملي لمقرر أحياء 1
الفصل الدراسي الأول
للعام الدراسي

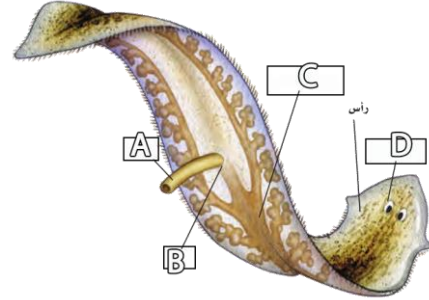
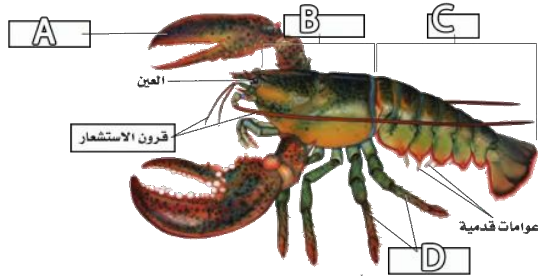
المملكة العربية السعودية
وزارة التعليم
الإدارة العامة للتعليم بالأحساء
ثانوية الإمام النووي - مقررات

الشعبة

الاسم

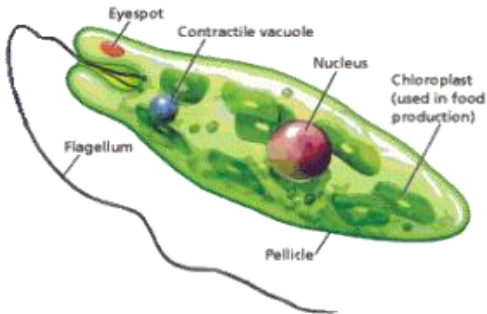
ابدأ بذكر الله وبعد ذلك أكتب اسمك وشعبتك في الأعلى ، واقرأ الأسئلة والفقرات بشكل جيد قبل أن تجيب عن أي سؤال .. بالتوفيق !

السؤال الأول: أكمل البيانات المناسبة لرسومات التالية:

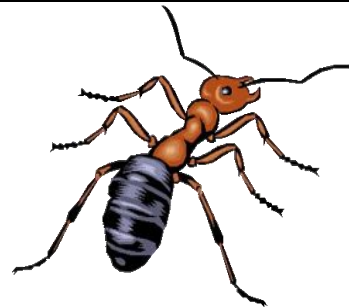
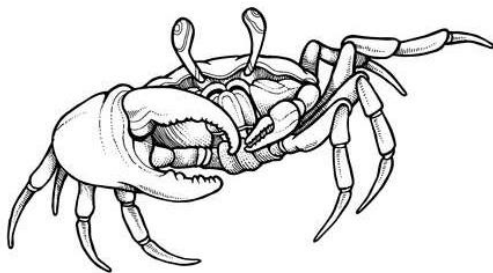


	A		A
	B		B
	C	تجويف هضمي	C
أرجل للمشي	D		D

السؤال الثاني: أكمل المطلوب للصور التالية:



	الاسم		الاسم
	عدد الأرجل		نوع الفم

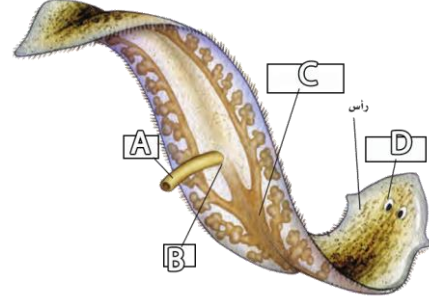
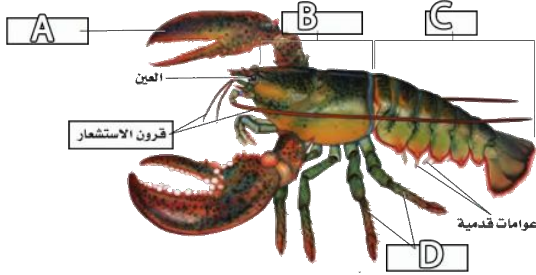


نموذج الاجابة

ابدأ بذكر الله وبعد ذلك أكتب اسمك وشعبتك في الأعلى ، واقرا الأسئلة والفقرات بشكل جيد قبل أن تجيب عن أي سؤال .. بالتوفيق !

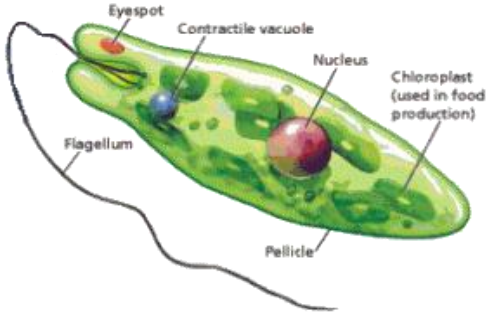
6	السؤال الاول	درجات الاختبار
4	السؤال الثاني	
10	المجموع	

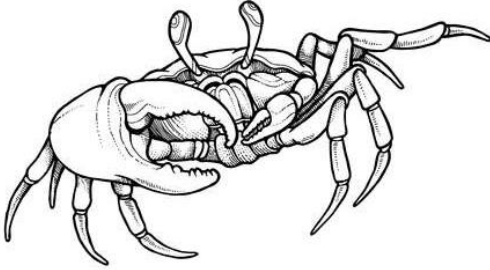
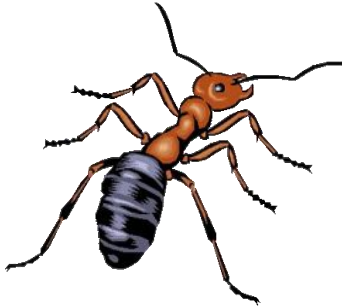
السؤال الأول: أكمل البيانات المناسبة لرسومات التالية:



قدم كلابية	A	بلعوم	A
الرأس-صدر	B	فم	B
البطن	C	تجويف هضمي	C
ارجل للمشي	D	بقعة عينية	D

السؤال الثاني: أكمل المطلوب للصور التالية:



يوجلينا	الاسم	علق طبي	الاسم
	عدد الارجل		نوع الفم
10		قارض	

6	السؤال الأول	درجات الاختبار
4	السؤال الثاني	
10	المجموع	

اختبار عملي لمقرر أحياء 1
الفصل الدراسي الأول
للعام الدراسي

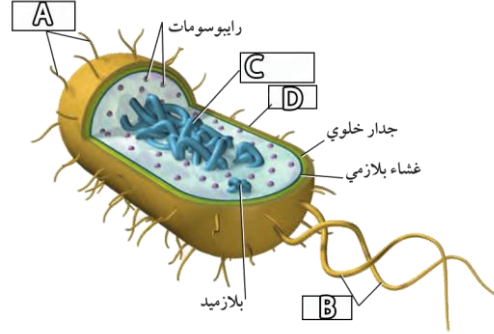
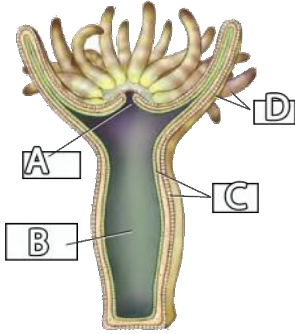
المملكة العربية السعودية
وزارة التعليم
الإدارة العامة للتعليم بالأحساء
ثانوية الإمام النووي - مقررات

الشعبة

الاسم

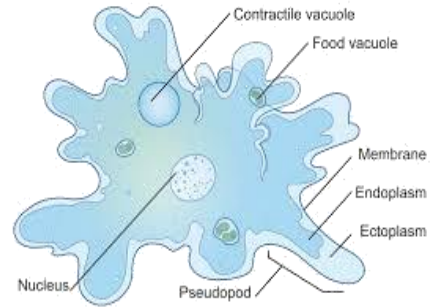
ابدأ بذكر الله وبعد ذلك أكتب اسمك وشعبتك في الأعلى ، وقرأ الأسئلة والفقرات بشكل جيد قبل أن تجيب عن أي سؤال .. بالتوفيق !

السؤال الأول: أكمل البيانات المناسبة لرسومات التالية:

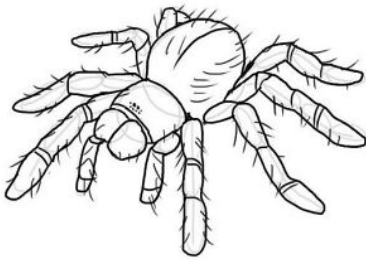


A	فم/شرح	A	
B		B	
C		C	كروموسوم
D		D	

السؤال الثاني: أكمل المطلوب للصور التالية:



	الاسم		الاسم
	عدد الارجل		نوع الفم



6	السؤال الاول	درجات الاختبار
4	السؤال الثاني	
10	المجموع	

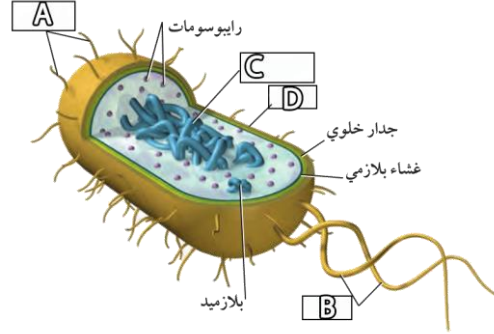
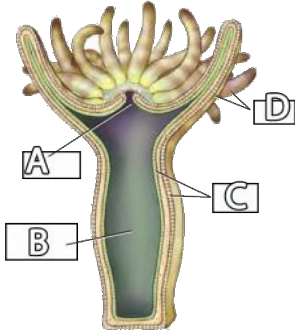
مقرر بحياة 1
في الأهل

نموذج الاجابة

الاسم

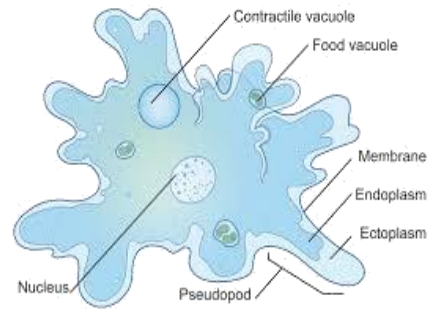
ابدأ بذكر الله وبعد ذلك أكتب اسمك وشعبتك في الأعلى ، وقرأ الأسئلة والفقرات بشكل جيد قبل أن تجيب عن أي سؤال ... بالتوفيق !

السؤال الأول: أكمل البيانات المناسبة لرسومات التالية:

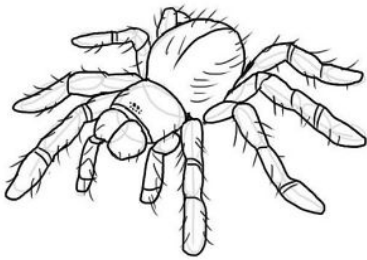


A	هدبيات	A	فم/شرح
B	أسواط	B	تجويف معوي وعائي
C	كروموسوم	C	طبقتان
D	محفظة	D	لوامس

السؤال الثاني: أكمل المطلوب للصور التالية:



دودة الارض	الاسم	أميبا	الاسم
اسفنجي	نوع الفم	عدد الارجل	8



١٠

اختبار عملي أحياء (١) الفصل الدراسي الأول لعام ١٤٤٦ هـ

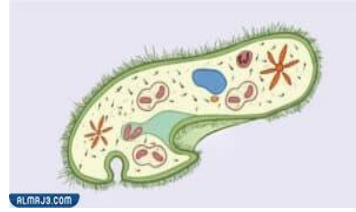
الشعبة :

أسم الطالبة :

النموذج الأول

السؤال الأول :

صنفي المخلوقات التالية على حسب مصنف المملكة ؟

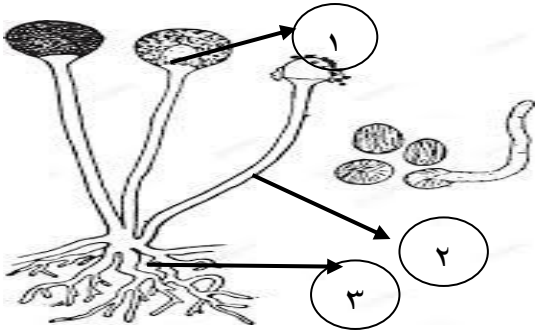


			المملكة
			الاسم

السؤال الثاني :

ماذا يمثل المخلوق الذي أمامك ؟

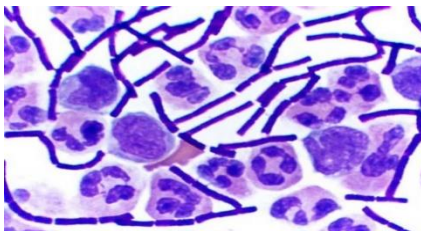
١. رقم (١) يمثل
٢. رقم (٢) يمثل
٣. رقم (٣) يمثل

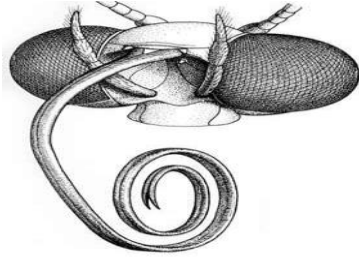


السؤال الثالث :

أجبي عن الأسئلة التالي

١. ما هو أسم الصبغة المستخدمة ؟
٢. لماذا ظهرت البكتيريا باللون القرمزي ؟





السؤال الرابع .

أمامك رسم تخطيطي لأجزاء الفم في الفراشة.

اجبي عن الأسئلة

١ . صفي أجزاء الفم ؟

٢ . ماهي الوظيفة ؟



الصورة رقم (١)



الصورة رقم (٢)

السؤال الخامس

أمامك الصور التالية للبكتيريا

اجيبي عن الأسئلة التالية .

١ . الصورة رقم (١) توضح بكتيريا

٢ . الصورة رقم (٢) توضح بكتيريا

٣ . على أي أساس صنفت البكتيريا ؟

٤ . ايهما تكون مستعمرة ؟

السؤال السادس .

أمامك قطاع عرضي لنوع من الديدان .

١ . حددي أسم الدودة ؟

٢ . أذكر نوع التجويف الجسمي ؟



انتهت الأسئلة مع التوفيق لكن

معلمة المادة : علياء الخيبري

١٠

اختبار عملي أحياء (١) الفصل الدراسي الأول لعام ١٤٤٦ هـ

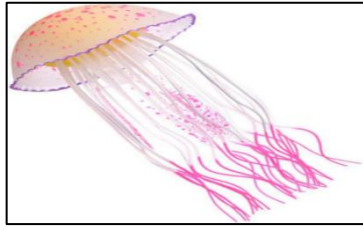
الشعبة :

أسم الطالبة:

النموذج الثاني

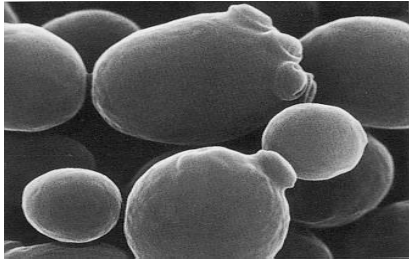
السؤال الأول :

صنفي المخلوقات الحية على حسب منصف المملكة ؟



			المملكة
			الاسم

السؤال الثاني :



١. ماذا يمثل المخلوق الذي أمامك ؟
٢. ما نوع التكاثر؟
٣. ما فائدة هذا المخلوق للإنسان ؟

السؤال الثالث :

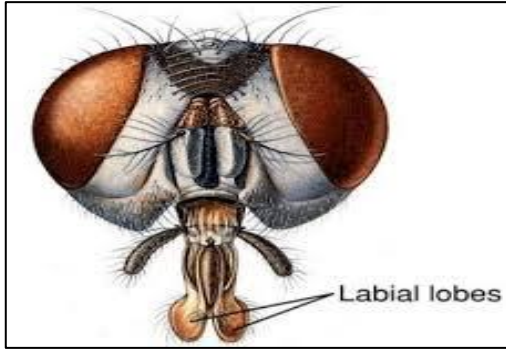


ما نوع التناظر في المخلوق الذي أمامك ؟
أذكر أنواع التناظر ؟

١.
٢.



يتبع أسئلة



السؤال الرابع :

أمامك رسم تخطيطي لأجزاء الفم في الذبابة .

١. أجبني عن الأسئلة التالية .

٢. صف أجزاء الفم ؟

٣. ماهيه الوظيفة ؟

السؤال الخامس :

أملئ الجدول الذي أمامك

المخلوق	حي	غير حي	الدليل
عقرب			
نمر			
نبات			

لماذا يصعب أحيانا تصنيف المخلوقات إلى حية أو غير حية ؟

السؤال السادس :

أمامك قطاع عرضي لمخلوق .

أجبني عن الأسئلة التالية .

١. حددي أسم المخلوق ؟

٢. هل المخلوق لدية تجويف جسمي ؟



انتهت الأسئلة مع التوفيق لكن

معلمة المادة : علياء الخيبري

الدرجة النهائية:



المملكة العربية السعودية
إدارة التعليم جدة
مكتب الجوهره
مجمع الصديق الثانوي

الاختبار العملي لمادة الأحياء 1 (الفصل الدراسي الأول ١٤٤٦ هـ)

الفصل:

اسم الطالب:

س1/ ما اسم المخلوق الحي الذي أمامك؟، وما هو تصنيفه؟

اسم المخلوق الحي: ويُصنّف من.....



س2/ أذكر أشكال البكتريا التالية:



اقلب الورقة

س3/ ما اسم المخلوق الحي الذي أمامك؟، وعلى ماذا يتغذى؟

اسم المخلوق الحي: ويتغذى على.....



س4/ اذكر أشكال الفم في المفصليات التالية:



مع تمنياتي للجميع بالتوفيق والنجاح..

المملكة العربية السعودية

وزارة التعليم

إدارة تعليم المبرز

متوسطة وثانوية حرض للبنات

الصف (اول ثانوي)

اختبار العملي أحياء

اعداد معلمة الأحياء أريما الزهراني

اسم الطالبة رباعياً

(١٥) درجة

السؤال الأول

ما أسم المخلوق الذي أمامك وماهو تصنيفه؟

اسم المخلوق الحي هوويصنف من



السؤال الثاني

أذكر اشكال البكتريا التي أمامك؟



.....

١ .



.....

٢ .



.....

٣ .

مراجعة العملى لمادة أحياء ١

الجزء النظرى : اكملى العبارات الآتية

- ١- جراد البحر يصنف ضمن مجموعة القشريات
- ٢- دودة الأرض حقيقية التجوييف الجسمي
- ٣- سرطان البحر يصنف ضمن مجموعة القشريات
- ٤- وظيفة الفم الثاقب أو الماص في البعوض امتصاص السائل
- ٥- البلاناريا جسمها مسطح رقيق غير مقسم الى حلقات
- ٦- العنكبوت يصنف ضمن مجموعة العنكبيات
- ٧- صنف العلماء البلاناريا في مجموعة منفصلة عن الديدان الأخرى لأن لها أجسام مسطحة وعديمة التجوييف الجسمي وغير مكونة من قطع
- ٨- اتجاه سريان الدم في كل حلقة من حلقات الديدان الحلقيه مقدمة الدودة عبر الأوعية الدموية الظهرية والى الجزء الخلفى من الدودة عبر الأوعية الدموية البطنية

٩- أشكال البكتيريا هي كروية و عصوية و حلزوني

- ٢- في الصورة رقم (١) حددي
نوع الكتبريا .. ؟ () سالبة لصبغة جرام أو () موجبة لصبغة جرام
- سمك الطبقة الخارجية لونها
- اذكري نوع الفم في الذباب المنزلي ؟ اسفنجي

ب- أعطى مثال لكل من :

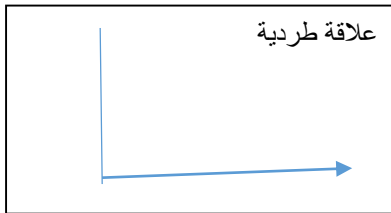
- ١- حشرة لها فم أنبوبي مثل الفراشة
- ٢- حشرة لها فم اسفنجي مثل الذباب المنزلي
- ٣- حشرة لها فم ثاقب / ماص مثل البعوض
- ٤- حشرة لها فم قارض مثل الجراد

الجزء العملي التجربة رقم (١)

تم أخذ عینتی نبات خضعت كل منهما لنفس الظروف من حيث درجة الحرارة والتهوية وكمية الماء وضع النبات رقم (١) في مكان مضيء والنبات رقم (٢) في مكان مظلم من خلال التجربة السابقة أجيب عن الأسئلة الآتية : أ- اكمل الجدول التالي :

العامل الضابط	العامل الثابت	الفرضية	العامل المستقل	العامل التابع
النبات	درجة الحرارة	كلما تعرضت النبات للضوء زاد اخضرار الأوراق	الضوء	إخضرار الأوراق ونمو النبات
	التهوية			
	كمية الماء			

ب- مثلي العلاقة بين العامل المستقل والعامل التابع بالرسم البياني ؟



علاقة طردية

كلما زاد الضوء زاد نمو النبات واخضرار الأوراق

التجربة رقم (٢)

الخطوات	الملاحظة	الاستنتاج
١- انبوب اختبار يحتوي على ٤٠ مل من الماء الفاتر + ملعقة خميرة	لا يحدث تضاعف للخميرة	كمية السكر تتناسب طرديا مع تكاثر ونمو الخميرة
٢- انبوب اختبار يحتوي على ٤٠ مل من الماء الفاتر + ملعقة خميرة + ملعقة سكر	يحدث تضاعف وتكاثر للخميرة	كلما زادت كمية السكر زاد نمو الخميرة

استنتج العلاقة بين تكاثر الخميرة وكمية السكر ؟

علاقة طردية / كلما زادت كمية السكر زاد نمو وتكاثر الخميرة

أوجدني الآتي في التجربة :

العامل المستقل / كمية السكر

العامل التابع / تضاعف الخميرة

الفرضية / نفترض وجود علاقة بين كمية السكر وتضاعف فطر الخميرة

التجربة رقم (٣)

من خلال العينات التي أمامك أجيب عن المطلوب

اسم العينة	الهيكل	التناظر	أجزاء الجسم	الزوائد المفصلية	يصنف ضمن مجموعة

التجربة رقم (٤)

اذكري اسم التجربة ؟ مقارنة أجزاء الفم في الحشرات

نوع أجزاء الفم	وظيفته	نوع الغذاء	مثال	يصنف ضمن مجموعة

التجربة رقم (٥)

مقارنة البكتيريا ص ٤٧

التجربة رقم (٦)

تصنيف البكتيريا ص ٦٦

شكل البكتيريا	الرسم	لون البكتيريا	تصنيف البكتيريا على حسب صبغة جرام	سبب اختلاف استجابات البكتيريا

أمنياتي لكن بالتوفيق الدائم والدرجات العليا غالباتي طالبات الصف الأول الثانوي