

تم تحميل وعرض المادة من



موقع مادتي هو موقع تعليمي يعمل على مساعدة المعلمين والطلاب وأولياء الأمور في تقديم حلول الكتب المدرسية والاختبارات وشرح الدروس والملاحظات والتحضير وتوزيع المنهج لكل المراحل الدراسية بشكل واضح وسهل مجاناً بتصفح وعرض مباشر أونلاين وتحميل على موقع مادتي

حمل تطبيق مادتي ليصلك كل جديد



المادة : أحياء 1-2
الصف : الثاني ثانوي
الزمن : ساعتان

/ توقيعه/

المصحح: أ.

30

رقماً

درجة فقط

الدرجة كتابة :

/ توقيعه/

المراجع: أ.

الإختبار النهائي للصف الثاني ثانوي الفصل الدراسي الأول للعام 1446هـ

الفصل

اسم الطالب

السؤال الأول

5

1) ضع المصطلح المناسب أمام التعريفات الآتية :

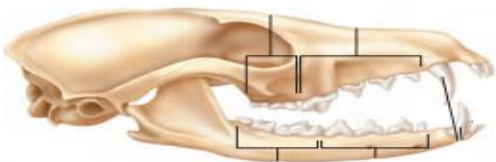
(الحبل الظهري - العرف العصبي - المجمع - الأقدام الأنبوبية - الغشاء الرهلي)

المصطلح	التعريف
	1) حجرة تستقبل فضلات الهضم و فضلات البول و البويضة أو الحيوان المنوي قبل مغادرة الجسم.
	2) أنابيب صغيرة و عضلية تمتلئ بالسائل و تنتهي بممص قرصي يشبه الفنجان يستعمل للحركة و التنفس و جمع الغذاء.
	3) مجموعة من الخلايا تتكون من الحبل العصبي في الفقاريات.
	4) غشاء يحيط بالجنين مباشرة مملوء بسائل رهلي يحمي الجنين خلال فترات نموه.
	5) تركيب مرن يمتد على طول جسم الحبلية يمكن الجسم من الإثناء منتجاً حركات من جانب إلى جانب آخر.

2

2) أجب على الأسئلة التالية على حسب الشكل المجاور :

مانوع التغذية للمخلوق صاحب هذه
الجمجمه:



ما هو نوع الريش الظاهر في الصورة؟



1- أي النباتات التالية يُصنف ضمن النباتات الوعائية اللابذرية:

أ	السرخسيات	ب	الحشائش البوقية	ج	الحشائش الكبدية	د	الحزازيات
---	-----------	---	-----------------	---	-----------------	---	-----------

2- البرمائيات تُصنف إلى ثلاث رُتب رئيسية فأَي البرمائيات التالية ينتمي إلى رتبة عديمة الأطراف:

أ	السيسيليا السوداء	ب	الضفدع	ج	السلمندر	د	العلاجوم
---	-------------------	---	--------	---	----------	---	----------

3- أي المخلوقات التالية لا يمتلك مائة بولية :

أ	الثدييات	ب	الطيور	ج	الزواحف	د	البرمائيات
---	----------	---	--------	---	---------	---	------------

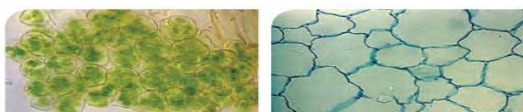
4- : الأفاعي تستطيع السمع عن طريق :

أ	أعضاء جاكوبسون	ب	عظام الفك	ج	الأذن	د	اللسان
---	----------------	---	-----------	---	-------	---	--------

5- عند تشريح حيوان وجد له أعضاء تنفس على شكل شجرة فما هو :

أ	نجم البحر	ب	قنفذ البحر	ج	خيار البحر	د	اقحوان البحر
---	-----------	---	------------	---	------------	---	--------------

6- أي نوع من الخلايا النباتية الذي يظهر في الصورتان :



أ	كولنشيمية	ب	إسكلرنشيمية	ج	برنشيمية	د	الأبواغ
---	-----------	---	-------------	---	----------	---	---------

7- من الفروق الرئيسية بين اليرقة و الحيوان البالغ في شوكيات الجلد :

أ	اليرقة بدائية الفم و الحيوان البالغ ثانوية الفم	ب	اليرقة ثانوية الفم و الحيوان البالغ بدائية الفم	ج	لليرقة تناظر جانبي و للبالغ تناظر شعاعي	د	لليرقة تناظر شعاعي و للبالغ تناظر جانبي
---	---	---	---	---	---	---	---

8- أي التراكيب الآتية تنمو منها حبة اللقاح :

أ	البوغ الصغير	ب	البويضة	ج	الجنين	د	الإندوسبيرم
---	--------------	---	---------	---	--------	---	-------------

9- من مميزات الثدييات :

أ	الشعر و الغدد اللبنية	ب	متغيرة درجة الحرارة	ج	التنفس عن طريق الجلد	د	القلب ثلاثي الحجرات
---	-----------------------	---	---------------------	---	----------------------	---	---------------------

10- قام أحد المزارعين بقطع ثمار غير ناضجة لشحنها إلى الأسواق المحلية أي الهرمونات التالية يُنصح باستخدامه لتسريع نضجها :

أ	الإثيلين	ب	الأكسين	ج	الجبرلين	د	السايتوكينين
---	----------	---	---------	---	----------	---	--------------

1) ضع علامة (√) أمام العبارة الصحيحة ، وعلامة (X) أمام العبارة الخاطئة :-

- | | |
|--------------------------|--|
| <input type="checkbox"/> | (1) أحد مكونات البيضة الرهلية كيس المح الذي يوفر للجنين الغذاء. |
| <input type="checkbox"/> | (2) الطيور متغيرة درجة الحرارة. |
| <input type="checkbox"/> | (3) الثدييات الأولية ينمو الجنين داخل رحم الأنثى |
| <input type="checkbox"/> | (4) الجيل الذي يسبق أحادي المجموعة الكرموسومية في النباتات الوعائية اللابذرية هي الأبواغ. |
| <input type="checkbox"/> | (5) الإنتحاء هو نمو النبات إستجابة لمنبه خارجي. |
| <input type="checkbox"/> | (6) الخلايا النباتية التي لا تستطيع الإنقسام هي البرنشيمية |
| <input type="checkbox"/> | (7) حجرات القلب في الزواحف مكونه من حجرتين ماعدا التمساح مكون من أربع حجرات. |
| <input type="checkbox"/> | (8) مثانة العوم هي كيس مملوء بغاز يوجد في الأسماك العظمية تسمح للسمة التحكم في عمق غوصها. |
| <input type="checkbox"/> | (9) النسيج الوعائي الذي ينقل الماء و الأملاح المعدنية المذابة من الجذور إلى الأوراق هو اللحاء. |
| <input type="checkbox"/> | (10) الخاصية التي تميز الخفاش عن غيره من الثدييات هي قدرته على الطيران. |

6

السؤال الرابع

أكمل الفراغات الآتية:

- 1) عضو الزهرة الذي ينتج حبوب اللقاح هو
- 2) تتكون حجرات القلب في الأسماك من و.....
- 3) يتميز الجهاز التنفسي في الثدييات عن سائر المخلوقات الحية الأخرى بوجود.....
- 4) عند تقطيع نجم البحر إلى أجزاء فإنه.....
- 5) الهرمون الذي يحفز عملية نضج الثمار هو.....

2

السؤال الخامس

علل لما يأتي :

- 1) لماذا يكون جلد الزواحف جاف ذو حرشف:

.....

- 2) لماذا تتكون خياشيم الأسماك من نسيج رقيق جداً:

.....

أنتهت الأسئلة

نموذج الإجابة

المادة : أحياء 2-3
الصف : الثاني ثانوي
الزمن : ساعتان



المملكة العربية السعودية
وزارة التعليم
إدارة تعليم
مدرسة

/ توقيعه/

المصحح: أ.

30

رقماً

درجة فقط

الدرجة كتابية :

/ توقيعه/

المراجع: أ.

الإختبار النهائي للصف الثاني ثانوي الفصل الدراسي الأول للعام 1446هـ

الفصل

اسم الطالب

السؤال الأول

5

1) ضع المصطلح المناسب أمام التعريفات الآتية :

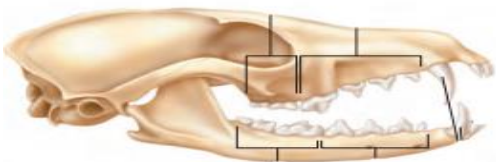
(الحبل الظهرى - العرف العصبي - المجمع - الأقدام الأنبوبية - الغشاء الرهلي)

المصطلح	التعريف
المجمع	1) حجرة تستقبل فضلات الهضم و فضلات البول و البويضة أو الحيوان المنوي قبل مغادرة الجسم.
الأقدام الأنبوبية	2) أنابيب صغيرة و عضلية تمتلئ بالسائل و تنتهي بممص قرصي يشبه الفنجان يستعمل للحركة و التنفس و جمع الغذاء.
العرف العصبي	3) مجموعة من الخلايا تتكون من الحبل العصبي في الفقاريات.
الغشاء الرهلي	4) غشاء يحيط بالجنين مباشرة مملوء بسائل رهلي يحمي الجنين خلال فترات نموه.
الحبل الظهرى	5) تركيب مرن يمتد على طول جسم الحبلية يمكن الجسم من الإثناء منتجاً حركات من جانب إلى جانب آخر.

2

2) أجب على الأسئلة التالية على حسب الشكل المجاور :

مانوع التغذية للمخلوق صاحب هذه
الجمجمه:
اكلات لحوم



ما هو نوع الريش الظاهر في الصورة؟

الريش الزغبي.



1- أي النباتات التالية يُصنف ضمن النباتات الوعائية اللاذرية:					
أ	السرخسيات	ب	الحشائش البوقية	ج	الحشائش الكبدية
د	الحزازيات				
2- البرمائيات تُصنف إلى ثلاث رُتب رئيسية فأَي البرمائيات التالية ينتمي إلى رتبة عديمة الأطراف:					
أ	السيسيليا السوداء	ب	الضفدع	ج	السلمندر
د	العلاجوم				
3- أي المخلوقات التالية لا يمتلك مئانة بولية :					
أ	الثدييات	ب	الطيور	ج	الزواحف
د	البرمائيات				
4- : الأفاعي تستطيع السمع عن طريق :					
أ	أعضاء جاكوبسون	ب	عظام الفك	ج	الأذن
د	اللسان				
5- عند تشريح حيوان وجد له أعضاء تنفس على شكل شجرة فما هو :					
أ	نجم البحر	ب	قنفذ البحر	ج	خيار البحر
د	اقحوان البحر				
6- أي نوع من الخلايا النباتية الذي يظهر في الصورتان :					
					
أ	كولنشيمية	ب	إسكلرنشيمية	ج	برنشيمية
د	الأبواغ				
7- من الفروق الرئيسية بين اليرقة و الحيوان البالغ في شوكيات الجلد :					
أ	اليرقة بدائية الفم و الحيوان البالغ ثانوية الفم	ب	اليرقة ثانوية الفم و الحيوان البالغ بدائية الفم	ج	لليرقة تناظر جانبي و للبالغ تناظر جانبي
د	لليرقة تناظر شعاعي و للبالغ تناظر جانبي				
8- أي التراكيب الآتية تنمو منها حبة اللقاح :					
أ	البوغ الصغير	ب	البويضة	ج	الجنين
د	الإندوسبيرم				
9- من مميزات الثدييات :					
أ	الشعر و الغدد اللبنية	ب	متغيرة درجة الحرارة	ج	التنفس عن طريق الجلد
د	القلب ثلاثي الحجرات				
10- قام أحد المزارعين بقطف ثمار غير ناضجة لشحنها إلى الأسواق المحلية أي الهرمونات التالية يُنصح باستخدامه لتسريع نضجها :					
أ	الأثيلين	ب	الأكسين	ج	الجبريلين
د	السايتوكينين				

1) ضع علامة (√) أمام العبارة الصحيحة ، وعلامة (X) أمام العبارة الخاطئة :-

- | | |
|---|--|
| √ | (1) أحد مكونات البيضة الرهلية كيس المح الذي يوفر للجنين الغذاء. |
| X | (2) الطيور متغيرة درجة الحرارة. |
| X | (3) الثدييات الأولية ينمو الجنين داخل رحم الأنثى |
| √ | (4) الجيل الذي يسبق أحادي المجموعة الكرموسومية في النباتات الوعائية اللابذرية هي الأبواغ. |
| √ | (5) الإنتحاء هو نمو النبات إستجابة لمنبه خارجي. |
| X | (6) الخلايا النباتية التي لا تستطيع الإنقسام هي البرنشيمية |
| X | (7) حجرات القلب في الزواحف مكونه من حجرتين ماعدا التمساح مكون من أربع حجرات. |
| √ | (8) مثانة العوم هي كيس مملوء بغاز يوجد في الأسماك العظمية تسمح للسمة التحكم في عمق غوصها. |
| X | (9) النسيج الوعائي الذي ينقل الماء و الأملاح المعدنية المذابة من الجذور إلى الأوراق هو اللحاء. |
| √ | (10) الخاصية التي تميز الخفاش عن غيره من الثدييات هي قدرته على الطيران. |

6

السؤال الرابع

أكمل الفراغات الآتية:

- (1) عضو الزهرة الذي ينتج حبوب اللقاح هو **الأسدية**
- (2) تتكون حجرات القلب في الأسماك من **أذين و بطين**
- (3) يتميز الجهاز التنفسي في الثدييات عن سائر المخلوقات الحية الأخرى بوجود **عضلة الحجاب الحاجز**
- (4) عند تقطيع نجم البحر إلى أجزاء فإنه **يتجدد**
- (5) الهرمون الذي يحفز عملية نضج الثمار هو **الإثيلين**


2

السؤال الخامس

علل لما يأتي :

- (1) لماذا يكون جلد الزواحف جاف ذو حراشف:
ليمنع فقدان السوائل الداخلية و يمنعها كذلك من الجفاف
- (2) لماذا تتكون خياشيم الأسماك من نسيج رقيق جداً:
لتسمح بانتشار الأكسجين بسهولة كبيرة و يسمح بعبور ثاني أكسيد الكربون من الخياشيم إلى الماء.

أنتهت الأسئلة

 وزارة التعليم Ministry of Education	المملكة العربية السعودية وزارة التعليم إدارة التعليم بمحافظة الاحساء	المدرسة	ثانوية
		المادة	أحياء / ٢
الزمن	ثلاث ساعات	الصف	ثاني / علمي
أسئلة الاختبار النهائي لمقر احياء ٢/ لعام ١٤٤٦ هـ (الدور)			

اسم الطالبة	الشعبة	رقم الجلوس
-------------	--------	------------

السؤال	الدرجة رقماً	الدرجة كتابتاً	المصحح	المراجع	المدقق
الس(١)وأل					
الس(٢)وأل					
الس(٣)وأل					
المجموع	٣٠				

**** ما أجمل أن يكون الإنسان واثقاً بربه ثم واثقاً بنفسه.... وكلي أمل إنك كذلك ****

استعن بالمولى وتوكل عليه ثم اجب عن الاسئلة الثلاث التالية

عند اجابتك على هذا الاختبار ارجو منك التقيد بالتعليمات التالية:

- اكتب اجابتك بخط واضح ومفهوم
- اكتب الإجابة بالقلم الأزرق فقط
- تأكد من اجابتك على جميع الأسئلة ولا تترك سؤال من غير حل
- كون هادئ وثق بنفسك وقدرة تكفى حل الأسئلة

مع خالص دعواتي : أ/

السؤال الأول

تأكد تماما ان النجاح حليف من عمل بجد له

درجة
السؤال

١٠

أ/ أكتب المصطلح الذي تدل عليه العبارات التالية

المصطلح	التعريف
	١ / حجرة تستقبل فضلات الهضم وفضلات البول والبويضة والحيوانات المنوية
	٢ / ثدييات تتكاثر بوضع البيض
	٣ / ساق وجذور تنمو تحت سطح الأرض لتخزين الغذاء
	٤ / أنابيب صغيرة وعضلية تمتلئ بالسائل وتنتهي بممص قرصي يشبه الفنجان
	٥ / تركيب يشبه المجداف على جسم السمكة وتستعمل للتوازن وتغيير اتجاه الحركة والاندفاع للأمام

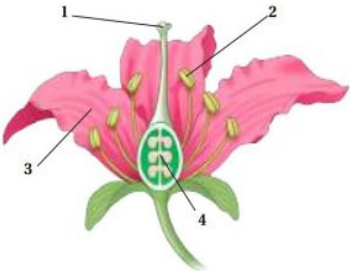
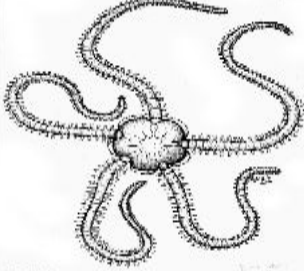
ب / قارني بين كل مما يلي

وجه المقارنة	الأفاعي	السحالي
الأطراف		

وجه المقارنة	الضفادع	العلاجم
الغدد السممية		

وجه المقارنة	الخشب	اللحاء
الوظيفة		

أ/ اجيبي حسبما هو مطلوب

	يشير الرقم (٣) في الصورة المقابلة إلى		لأي رتبة ينتمي؟ رتبة
			ما نوع التناظر؟ تناظر

	درجة السؤال	السؤال الثاني أبواب المستقبل تفتح لمن يملك مفاتيح المثابرة والإصرار
١٠		

		أ/ اختار الإجابة الصحيحة لكل مما يلي
١ / ما الذي يميز الأسماك العظمية عن الأسماك الغضروفية	٢ / يتكون القلب فيها من اربع غرف	
a / الزعانف المزدوجة b / الهيكل المكون من عظام c / مئانة العموم d / كل من a و b صحيحين	a / الأسماك b / البرمائيات c / معظم الزواحف d / الطيور	
٣ / يخزن الغذاء اللازم لنمو الجنين في البيضة الرهلية داخل	٤ / تستخدم الحيوان الموضح في الصورة الشعر من اجل	
a / كيس المح b / غشاء الكوريون c / كيس الممبار d / الغشاء الرهلي	a / الحماية b / العزل c / الدفاع d / التواصل	
٥ / من وظائف النسيج الكولنشيبي	٦ / يتميز الجهاز التنفسي في الثدييات بـ	
a / البناء الضوئي b / تخزين الغذاء c / الدعامة d / تهوية النسيج	a / الأكياس الهوائية b / الحجاب الحاجز c / الحويصلات الهوائية d / الشعيرات الهوائية	
٧ / تتميز الازهار الملقحة بالطيور بانها	٨ / يعمل هرمون سيادة القمة النامية	
a / ذات مياسيم ريشية وكبيرة b / ذات رائحة كرائحة اللحم الفاسد c / ذات الوان جذابة d / ذات الوان جذابة	a / الاكسين b / الجبريلينات c / الأيثلين d / الساييتوكينات	
٩ / ثدييات ليلية النشاط وتستطيع الطيران	١٠ / يتنفس خيار البحر عن طريق	
a / الخفاش b / الحوت c / الحصان d / السنجاب	a / الخياشيم b / القدام الأنبوية c / الشجرة التنفسية d / الرئتين	

السؤال الثالث

كلما كان جهدك اكبر كلام كانت ثمرته اطيب

درجة
السؤال

١٠

الحكم	العبارة
	أ/ احكم على صحة العبارة التالية بوضع علامة صح امام العبارة الصحيحة وعلامة خطأ امام العبارة الخاطئة في كل مما يلي
	١ / تستطيع الأفاعي أن تميز الأصوات من خلال عضو جاكوبسون
	٢ / ينتمي القرد لرتبة القوارض
	٣ / النباتات المعمرة نباتات تزهر و تثمر خلال سنتين
	٤ / للأوراق والسيقان انتحاء ضوئي سالب
	٥ / تمتاز الحشائش البوقية بوجود بلاستيدات واحدة وكبيرة في كل خلية من خلاياها
	٦ / تنفس يرقات البرمائيات الغير بالغة بالخياشيم والجلد
	٧ / تتكون حبوب اللقاح داخل المتك في أسدية الزهرة

أ/ اعطي تفسيراً علمياً لكل مما يلي

١ / تستطيع نجوم البحر العودة لوضعها الطبيعي بعد ما قلبها الامواج

٢ / للطيور مخيخ كبير الحجم

٣ / سمي نبات ذيل الحصان بنبات التنظيف

(انتهت الأسئلة)

مع دعواتي القلبية لكم بالتوفيق والنجاح

معلم المادة:أ/

أسئلة الاختبار النهائي لمقر احياء / 2 لعام 1446هـ (الدور)

رقم الجلوس

نموذج الإجابة

اسم الطالبة

السؤال	الدرجة رقماً	الدرجة كتابياً	المصحح	المراجع	المدقق
الس(1)وأل					
الس(2)وأل					
الس(3)وأل					
المجموع	30				

**** ما أجمل أن يكون الإنسان واثقاً بربه ثم واثقاً بنفسه.... وكلي أمل إنك كذلك ****

استعن بالمولى وتوكل عليه ثم اجب عن الاسئلة الثلاث التالية

عند اجابتك على هذا الاختبار ارجو منك التقيد بالتعليمات التالية:

- اكتب اجابتك بخط واضح ومفهوم
- اكتب الإجابة بالقلم الأزرق فقط
- تأكد من اجابتك على جميع الأسئلة ولا تترك سؤال من غير حل
- كون هادئ وثق بنفسك وقدرتك على حل الأسئلة

مع خالص دعواتي : /

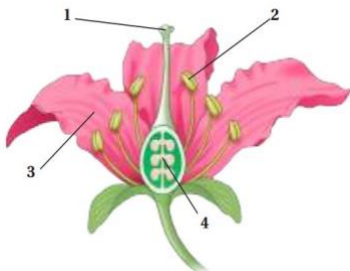
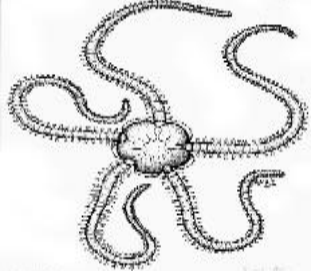
10	درجة السؤال	السؤال الأول
10		تأكد تماما ان النجاح حليف من عمل بجد له

5 خمس درجات	أ/ أكتب المصطلح الذي تدل عليه العبارات التالية	
المصطلح	التعريف	
1 المذرق المجمع	1 / حجرة تستقبل فضلات الهضم وفضلات البول والبويضة والحيوانات المنوية	
1 ثدييات أولية	2 / ثدييات تتكاثر بوضع البيض	
1 الريزوم	3 / ساق وجذور تنمو تحت سطح الأرض لتخزين الغذاء	
1 الأقدام الأنبوبية	4 / أنابيب صغيرة وعضلية تمتلئ بالسائل وتنتهي بممص قرصي يشبه الفنجان	
1 الزعانف	5 / تركيب يشبه المجذاف على جسم السمكة وتستعمل للتوازن وتغيير اتجاه الحركة والاندفاع للأمام	

3 ثلاث درجات	ب / قارني بين كل مما يلي	
السحالي	الأفاعي	وجه المقارنة
1/2 لها أربع أطراف	1/2 ليس لها أطراف	الأطراف

العلاجم	الضفادع	وجه المقارنة
1/2 لها غدد سمية	1/2 ليس لها غدد سمية	الغدد السمية

اللحاء	الخشب	وجه المقارنة
1/2 نقل المواد الغذائية من الوراق للنبات	1/2 نقل الماء والأملاح من الجذر للاوراق	الوظيفة

2درجتان	أ/ اجيبي حسبما هو مطلوب		
	يشير الرقم (3) في الصورة المقابلة إلى البتلات 1		لأي رتبة ينتمي؟ رتبة الثعبانيات 1/2 . ما نوع التناظر؟ تناظر شعاعي 1/2 .

10	درجة السؤال	السؤال الثاني
10		أبواب المستقبل تفتح لمن يملك مفاتيح المثابرة والإصرار

10	أ/ اختار الإجابة الصحيحة لكل مما يلي	
	2 / يتكون القلب فيها من اربع غرف	1 / ما الذي يميز الأسماك العظمية عن الأسماك الغضروفية
	a / الأسماك b / البرمائيات c / معظم الزواحف d / الطيور 1 ✓	a / الزعانف المزدوجة b / الهيكل المكون من عظام c / مئانة العوم d / كل من b و c صحيحين 1 ✓
	4 / تستخدم الحيوان الموضح في الصورة الشعر من اجل	3 / يخزن الغذاء اللازم لنمو الجنين في البيضة الرهلية داخل
	a / الحماية b / العزل c / الدفاع 1 ✓ d / التواصل	a / كيس المح 1 ✓ b / غشاء الكوريون c / كيس الممبار d / الغشاء الرهلي
	6 / يتميز الجهاز التنفسي في الثدييات بـ	5 / من وظائف النسيج الكولنشيبي
	a / الأكياس الهوائية b / الحجاب الحاجز 1 ✓ c / الحويصلات الهوائية d / الشعيرات الهوائية	a / البناء الضوئي b / تخزين الغذاء c / الدعامة 1 ✓ d / تهوية النسيج
	8 / يعمل هرمون سيادة القمة النامية	7 / تتميز الازهار الملقحة بالطيور بانها
	a / الاكسين 1 ✓ b / الجبريلينات c / الأيثلين d / الساييتو كينات	a / ذات مياسيم ريشية وكبيرة b / ذات رائحة كريهة اللحم الفاسد c / ذات الوان جذابة 1 ✓ d / ذات رائحة جذابة
	10 / يتنفس خيار البحر عن طريق	9 / ثدييات ليلية النشاط وتستطيع الطيران
	a / الخياشيم b / القدام الأنبوبية c / الشجرة التنفسية 1 ✓ d / الرتتين	a / الخفاش 1 ✓ b / الحوت c / الحصان d / السنجاب

10	درجة السؤال	السؤال الثالث كلما كان جهدك اكبر كلام كانت ثمرته اطيب
10		


7 سبع درجات	أ/ احكم على صحة العبارة التالية بوضع كلمة صح امام العبارة الصحيحة وكلمة خطأ امام العبارة الخاطئة في كل مما يلي
الحكم	العبارة
خطأ 1	1 / تستطيع الأفاعي أن تميز الأصوات من خلال عضو جاكوبسون
صح 1	2 / تتكون حبوب اللقاح داخل المتك في أسدية الزهرة
خطأ 1	3 / النباتات المعمرة نباتات تزهر و تثمر خلال سنتين
خطأ 1	4 / للأوراق والسيقان انتحاء ضوئي سالب
صح 1	5 / تمتاز الحشائش البوقية بوجود بلاستيدات واحدة وكبيرة في كل خلية من خلاياها
صح 1	6 / تتنفس يرقات البرمائيات الغير بالغة بالخياشيم والجلد
خطأ 1	7 / ينتمي القرد لرتبة القوارض

3 ثلاث درجات	أ/ اعطي تفسيراً علمياً لكل مما يلي
	1 / تستطيع نجوم البحر العودة لوضعها الطبيعي بعد ما تقلبها الامواج لأنها تستطيع الإحساس بالجاذبية الأرضية 1
	2 / للطيور مخيخ كبير الحجم لأنه الجزء المسؤول عن الطيران والاتزان 1
	3 / سمي نبات ذيل الحصان بنبات التنظيف لأنه كان يستخدم قديماً في تنظيف الأواني و القدور لانه يحتوي مادة كاشطة 1

(انتهت الأسئلة)

مع دعواتي القلبية لكم بالتوفيق والنجاح

موقع / معلم المادة: أ/ **مادنتيري**

 وزارة التعليم Ministry of Education	المملكة العربية السعودية وزارة التعليم إدارة التعليم بمحافظة الاحساء		ثانوية المركز	المدرسة
			أحياء / 2	المادة
			ثاني / علمي	الصف
أسئلة الاختبار النهائي لمقر احياء / 2 لعام 1446هـ (الدور الأول)				

اسم الطالبة	الشعبة	رقم الجلوس
-------------	--------	------------

السؤال	الدرجة رقماً	الدرجة كتابياً	المصححة	المراجعة	المدققة
الس(1)وأل			الريحانة طاهر العامر	الزكية العيسى	
الس(2)وأل					
الس(3)وأل					
المجموع	30				

**** طالبتي ما أجمل أن يكون الإنسان واثقا بربه ثم واثقا بنفسه.... وكلني أمل إنكِ كذلك ****

استعيني بالمولي وتوكلي عليه ثم اجيبي عن الاسئلة الثلاث التالية

عند اجابتكِ على هذا الاختبار ارجو منك طالبتي التقيد بالتعليمات التالية:

- اكتبي اجابتكِ بخط واضح ومفهوم
- اكتبي الإجابة بالقلم الأزرق فقط
- تأكدي من اجابتكِ على جميع الأسئلة ولا تتركي سؤال من غير حل
- كوني هادئة وثقي بنفسك وقدرتكِ على حل الأسئلة



غاليتي بالعلم نجذب العقول
وبالأخلاق نجذب القلوب

السؤال الأول

غالبتي تأكدي تماما ان النجاح حليف من عمل بجد له

درجة
السؤال

10

أ/ أكتب المصطلح الذي تدل عليه العبارات التالية

المصطلح	التعريف
	1 / مخلوقات تحصل على حرارة أجسامها من البيئة الخارجية
	2 / ثدييات تتكاثر بوضع البيض
	3 / الاعتماد النفسي والفسولوجي على العقار
	4 / مركبات عضوية يحتاج إليها الجسم بكميات قليلة لإتمام عملية الأيض

ب / قارني بين كل مما يلي

هرمون الجلوكاجون	هرمون الأنسولين	وجه المقارنة
		الوظيفة

العلاج	الضفادع	وجه المقارنة
		الجلد

المسكنات	المنبهات	وجه المقارنة
		تأثيرها على نشاط الجهاز العصبي

أ/ اعطي تفسيراً علمياً لكل مما يلي

1 / ليس للطيور مثانة بولية

2 / عند حدوث إصابة كسر في العظام ينتج الدماغ بسرعة الأندورفينات

3 / تحوي الاوردة الكبيرة في الجسم على ثنيات من نسيج تسمى الصمام

السؤال الثاني

غاليتي أبواب المستقبل تفتح لمن يملك مفاتيح المثابرة والإصرار

درجة
السؤال

10

أ/ اختاري الإجابة الصحيحة لكل مما يلي

2 / يتكون القلب فيها من ثلاث غرف	1 / ما الميزة المشتركة بين الأسماك العظمية والأسماك الغضروفية
a / الأسماك b / البرمائيات c / الزواحف d / الطيور	a / القشور الصفائحية b / الزعانف المزدوجة c / مئانة العموم d / الهيكل المكون من عظام
4 / تستخدم الحيوان الموضح في الصورة الشعر من أجل	3 / يخزن الغذاء اللازم لنمو الجنين في البيضة الرهلية داخل
 a / الحماية b / العزل c / الدفاع d / التواصل	a / كيس المح b / غشاء الكوريون c / كيس الممبار d / الغشاء الرهلي
6 / جزء من الدماغ مسؤول عن الحركات البسيطة كالنقر على لوحة مفاتيح الحاسب	5 / نوع العظام في الصورة التالية
a / المخ b / المخيخ c / النخاع المستطيل d / تحت المهاد	 a / طويلة b / قصيرة c / مسطحة d / غير منتظمة
8 / الناتج النهائي لهضم البروتينات	7 / يتم تبادل الغازات بين الدم والرئتين في
a / السكريات الأحادية b / الاحماض الدهنية والجليسرول c / الأحماض الأمينية d / الماء وثاني أكسيد الكربون	a / القصبة الهوائية b / الاغشية المخاطية c / لسان المزمار d / الحوصلات الهوائية
10 / وظيفة خلايا الدم البيضاء	9 / تتكون بصمة الأصابع في مرحلة ... من نمو الجنين
a / تبتلع البكتيريا واي جسم غريب b / تدمر مسببات المرض وتطلق السايبتوكينات c / انتاج الاجسام المضادة d / انتاج مولدات الضد	a / الأسبوع الأول b / الثلاث الشهور الأولى c / الثلاث الشهور الثانية d / الثلاث الشهور الأخيرة

السؤال الثالث

غاليتي كلما كان جهدك اكبر كلام كانت ثمرته اطيب

درجة
السؤال

10

أ/ ضعي علامة صح امام العبارة الصحيحة وعلامة خطأ امام العبارة الخاطئة في كل مما يلي

خطأ	صح	العبارة
		1 / تستطيع الأفاعي أن تميز الأصوات من خلال عضو جاكوبسون
		2 / ينتمي الحصان لرتبة أحادية الحافر
		3 / تكثر الألياف السريعة الانقباض في عضلات رافعي الاثقال
		4 / يعمل هرمون الكالسيتونين على زيادة معدلات الأيض في الجسم
		5 / تفرز الحوصلة المنوية سائل منوي غني بالكربوهيدرات
		6 / تحصل المناعة النشطة نتيجة اخذ أجسام مضادة جاهزة
		7 / يقوم انزيم الأميليز بهضم البروتينات في المعدة
		8 / تنقل خلايا الدم الحمراء الاكسجين لخلايا الجسم


أ/ اجيبي حسبما هو مطلوب

	يشير الرقم (3) في الصورة المقابلة إلى		ما نوع المفصل المفصل
---	---	--	-------------------------------

(انتهت الأسئلة)

مع دعواتي القلبية لكن بالتوفيق والنجاح

معلمة المادة: ريحانة طاهر العامر

 وزارة التعليم Ministry of Education	المملكة العربية السعودية وزارة التعليم إدارة التعليم بمحافظة الاحساء		ثانوية المركز	المدرسة
			أحياء/ 2	المادة
			ثاني / علمي	الصف
الزمن	ثلاث ساعات	أسئلة الاختبار النهائي لمقر احياء 2/ لعام 1446هـ (الدور الأول)		

اسم الطالبة	رقم الجلوس	نموذج الاجابة

السؤال	الدرجة رقماً	الدرجة كتابياً	المصححة	المراجعة	المدققة
الس(1)وأل			الأريحانة طاهر العامر الزكية العيسى		
الس(2)وأل					
الس(3)وأل					
المجموع	30				

**** طالبتي ما أجمل أن يكون الإنسان واثقا بربه ثم واثقا بنفسه.... وكلني أمل إنكِ كذلك ****

استعيني بالمولى وتوكلي عليه ثم اجيبي عن الاسئلة الثلاث التالية

عند اجابتكِ على هذا الاختبار ارجو منكِ طالبتي التقيد بالتعليمات التالية:

- اكتبي اجابتكِ بخط واضح ومفهوم
- اكتبي الإجابة بالقلم الأزرق فقط
- تأكدي من اجابتكِ على جميع الأسئلة ولا تتركي سؤال من غير حل
- كوني هادئة وثقي بنفسكِ وقدرتكِ على حل الأسئلة



غاليتي بالعلم نجذب العقول
وبالأخلاق نجذب القلوب

10	درجة السؤال	السؤال الأول غالبتي تأكدي تماما ان النجاح حليف من عمل بجد له
10		

4 اربع درجات	أ/ أكتب المصطلح الذي دل عليه العبارات التالية
المصطلح	التعريف
<u>1 متغيرة درجة الحرارة</u>	1 / مخلوقات تحصل على حرارة أجسامها من البيئة الخارجية
<u>1 الثدييات الأولية</u>	2 / ثدييات تتكاثر بوضع البيض
<u>1 الإدمان</u>	3 / الاعتماد النفسي والفسولوجي على العقار
<u>1 الفيتامينات</u>	4 / مركبات عضوية يحتاج عليها الجسم بكميات قليلة لإتمام عملية الأيض

3 ثلاث درجات	ب / قارني بين كل مما يلي	
هرمون الجلوكاجون	هرمون الأنسولين	وجه المقارنة
<u>عندما ينخفض السكر في الدم يحول الجلايكوجين إلى جلوكوز 1</u>	<u>عندما يرتفع السكر في الدم حول الجلوكوز إلى جلايكوجين في الكبد والعضلات 1</u>	الوظيفة

العلاج	الضفادع	وجه المقارنة
<u>جاف وذو نتوءات 1</u>	<u>رطب وناعم 1</u>	الجلد

المسكنات	المنبهات	وجه المقارنة
<u>تقلل من النشاط 1</u>	<u>تزيد اليقظة والنشاط 1</u>	تأثيرها على نشاط الجهاز العصبي

3 ثلاث درجات	أ/ اعطي تفسيراً علمياً لكل مما يلي
	1 / ليس للطيور مئانة بولية <u>لأن تخزينه زيادة وزن الطائر خلال الطيران 1</u>
	2 / عند حدوث إصابة كسر في العظام ينتج الدماغ بسرعة أندورفينات <u>لتخفيف الألم لأنها مسكنات الم طبيعية 1</u>
	3 / تحوي الاوردة الكبيرة في الجسم على ثنيات من نسيج تسمى الصما، <u>لتمنع الدم من الرجوع في الاتجاه المعاكس 1</u>

السؤال الثاني

غاليتي أبواب المستقبل تفتح لمن يملك مفاتيح المثابرة والإصرار

10

درجة
السؤال

10

10 عشر
درجات

أ/ اختاري الإجابة الصحيحة لكل مما يلي

2 / يتكون القلب فيها من ثلاث غرف	1 / ما الميزة المشتركة بين الأسماك العظمية والأسماك الغضروفية
a / الأسماك b / البرمائيات 1 c / الزواحف d / الطيور	a / القشور الصفائحية b / الزعانف المزدوجة 1 c / مئانة العوم d / الهيكل المكون من عظام
4 / تستخدم الحيوان الموضح في الصورة الشعر من أجل	3 / يخزن الغذاء اللازم لنمو الجنين في البيضة الرهلية داخل
 a / الحماية b / العزل c / الدفاع 1 d / التواصل	a / كيس المح 1 b / غشاء الكوريون c / كيس الممبار d / الغشاء الرهلي
6 / جزء من الدماغ مسؤول عن الحركات البسيطة كالنقر على لوحة مفاتيح الحاسب	5 / نوع العظام في الصورة التالية
a / المخ b / المخيخ 1 c / النخاع المستطيل d / تحت المهاد	 a / طويلة b / قصيرة c / مسطحة d / غير منتظمة 1
8 / الناتج النهائي لهضم البروتينات	7 / يتم تبادل الغازات بين الدم والرئتين في
a / السكريات الأحادية b / الاحماض الدهنية والجليسرول c / الأحماض الأمينية 1 d / الماء وثنائي أكسيد الكربون	a / القصبة الهوائية b / الاغشية المخاطية c / لسان المزمار d / الحوصلات الهوائية 1
10 / وظيفة خلايا الدم البائية	9 / تتكون بصمة الأصابع في مرحلة ... من نمو الجنين
a / تبتلع البكتيريا واي جسم غريب b / تدمر مسببات المرض وتطلق السايبتوكينات c / انتاج الاجسام المضادة 1 d / انتاج مولدات الضد	a / الأسبوع الأول b / الثلاث الشهور الأولى 1 c / الثلاث الشهور الثانية d / الثلاث الشهور الأخيرة

10	درجة السؤال	السؤال الثالث غاليتي كلما كان جهدك اكبر كلام كانت ثمرته اطيب
10		


8 ثمان درجات		أ/ ضعي علامة صح امام العبارة الصحيحة وعلامة خطأ امام العبارة الخاطئة في كل مما يلي
خطأ	صح	العبارة
1✓		1 / تستطيع الأفاعي أن تميز الأصوات من خلال عضو جاكوبسون
	1✓	2 / ينتمي الحصان لرتبة أحادية الحافر
	1✓	3 / تكثر الألياف السريعة الانقباض في عضلات رافعي الاثقال
1✓		4 / يعمل هرمون الكالسيونين على زيادة معدلات الأيض في الجسم
	1✓	5 / تفرز الحوصلة المنوية سائل منوي غني بالكربوهيدرات
1✓		6 / تحصل المناعة النشطة نتيجة اخذ أجسام مضادة جاهزة
1✓		7 / يقوم انزيم الأميليز بهضم البروتينات في المعدة
	1✓	8 / تنقل خلايا الدم الحمراء الاكسجين لخلايا الجسم

2 درجتان	أ/ اجيبي حسبما هو مطلوب		
	يشير الرقم (3) في الصورة المقابلة إلى <u>حوض الكلية</u> 1		ما نوع المفصل المفصل <u>المنزلق</u> 1

(انتهت الأسئلة)

مع دعواتي القلبية لكن بالتوفيق والنجاح

معلمة المادة: ريحانة طاهر العامر

 وزارة التعليم Ministry of Education		المملكة العربية السعودية وزارة التعليم إدارة التعليم بمحافظة الطائف		المدرسة	واحة الفكر الأهلية
				المادة	أحياء 1-2
الزمن	ثلاث ساعات عدد الأوراق: 3 عدد الأسئلة: 3	الصف	ثاني ثانوي (عام-صحة وحياة- هندسة وحاسب)		
أسئلة الاختبار النهائي لمقرر احياء 1-2 للفصل الدراسي الأول لعام 1444 هـ (الدور الأول)					

		السؤال الأول	
		غالبتي تأكدي تماما ان النجاح حليف من عمل بجد له	
10	درجة السؤال		
أ/ أكتب المصطلح الذي تدل عليه العبارات التالية			
المصطلح	التعريف		
	1 / حجرة تستقبل فضلات الهضم وفضلات البول والبويضة والحيوانات المنوية		
	2 / تديبات تتكاثر بوضع البيض		
	3 / مركبات عضوية تصنع في جزء معين من المخلوق الحي وتنتقل إلى جزء آخر وتؤثر فيه		
	4 / هو مجموعة من الخلايا الصغيرة التي تتكون من الحبل العصبي في الفقاريات		

ب / قارني بين كل مما يلي:		
هرمون الجبرلين	هرمون الإثيلين	وجه المقارنة
		الوظيفة
العلاجم	الضفادع	وجه المقارنة
		الغدد السمية
الحاء	الخشب	وجه المقارنة
		الوظيفة

أ/ اعطي تفسيراً علمياً لكل مما يلي	
1 / ليس للطيور مئانة بولية ؟	
.....	

2 / سميت الكيسيات (القَميصيات) بهذا الاسم ؟

3 / تستطيع نجوم البحر العودة لوضعها الطبيعي بعد ما تقلبها الأمواج؟

السؤال الثاني		درجة السؤال
		10
أ/ اختاري الإجابة الصحيحة لكل مما يلي:		
1 / ما الميزة المشتركة بين الأسماك العظمية والأسماك الغضروفية	2 / يتكون القلب فيها من اربع غرف	
a / القشور الصفانحة b / الزعانف المزدوجة c / مئانة العموم d / الهيكل المكون من عظام	a / الأسماك b / البرمائيات c / الزواحف d / الطيور	
3 / يخزن الغذاء اللازم لنمو الجنين في البيضة الرهلية داخل	4 / تستخدم الحيوان الموضح في الصورة الشعر من اجل	
a / كيس المح b / غشاء الكوريون c / كيس الممبار d / الغشاء الرهلي	a / الحماية b / العزل c / الدفاع d / التواصل	
5 / أي الحيوانات متغيرة درجة الحرارة	6 / جزء من الدماغ مسؤول عن الاتزان وتنسيق الحركة	
a / البقرة b / الضفدع c / نقار الخشب d / القرد	a / المخ b / المخيخ c / النخاع المستطيل d / تحت المهاد	
7 / يتم تبادل الغازات في يرقات الضفادع بـ	8 / طيور تستخدم اجنحتها كمجاديف للسباحة	
a / القصبة الهوائية b / الاغشية المخاطية c / لسان المزمار d / الخياشيم	a / البط b / البطريق c / الدلفين d / الأوز	
9 / ثدييات ليلية النشاط وتستطيع الطيران	10 / وظيفة الخلايا الكولنشيمية	
a / الخفاش b / الحوت c / الحصان d / السنجاب	a / دعامة الانسجة المحيطة b / إعطاء النبات مرونة c / تعويض الانسجة التالفة أو استبدالها d / جميع ماسبق	

السؤال الثالث

درجة
السؤال

10

أ/ ضعي علامة صح امام العبارة الصحيحة وعلامة خطأ امام العبارة الخاطئة في كل مما يلي:

خطأ	صح	العبارة
		1 / تستطيع الأفاعي أن تميز الأصوات من خلال عضو جاكوبسون
		2 / ينتمي القرد لرتبة أحادية الرئيسيات
		3 / شوحيات الجلد ذات تناظر شعاعي في مرحلة البلوغ
		4 / تتميز الأسماك بوجود الغشاء الرامش
		5 / الجنس في حيوان السهيم منفصل
		6 / النباتات اللاوعائية صغيرة الحجم
		7 / الرايزوم ساق سميكة تحت الأرض لتخزين الغذاء
		8 / الأزهار التي تفتقر إلى واحد أو أكثر من أعضائها تسمى أزهار ناقصة

أ/ أجبي حسبما هو مطلوب :

	يشير الرقم (3) في الصورة المقابلة إلى		ما نوع القشور ؟ قشور
---	--	--	-------------------------------

(انتهت الأسئلة)

مع دعواتي القلبية لكن بالتوفيق والنجاح

معلمة المادة: ساره الغامدي

المادة : أحياء 1-2

الصف : الثاني ثانوي

الزمن : ساعتان



المملكة العربية السعودية
وزارة التعليم
إدارة تعليم
مدرسة

الاسم : الصف :

رقم السؤال	الدرجة	الدرجة (كتابة)	المصحح	التوقيع	المراجع	التوقيع	الدرجة النهائية
السؤال الأول		فقط لا غير					30
السؤال الثاني		فقط لا غير					
السؤال الثالث		فقط لا غير					
السؤال الرابع		فقط لا غير					
المجموع		درجة فقط					

عزيزي الطالب:

- استعن بالله ثم أجب عن جميع الأسئلة الآتية .
- تتكون الأسئلة من أربع صفحات بما فيها صفحة البيانات الأساسية .

4

السؤال الأول


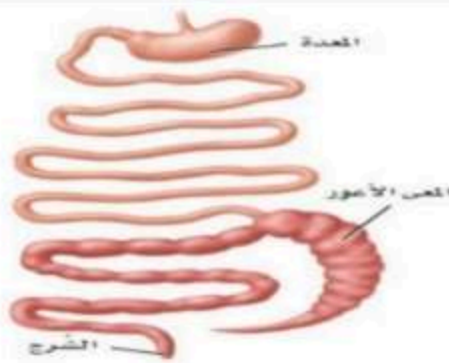
أختر من العمود الأول ما يناسبه من العمود الثاني بناءً على مدرسته :

العمود الأول	العمود الثاني
1 جهاز الخط الجاني	غشاء يحيط بالجنين مباشرة مملوء بسائل يحمي الجنين خلال فترات نموه
2 البتلات	نسيج خارجي يشكّل الغطاء الخارجي للنبات
3 البشرة	تركيب ملون في الزهرة يجذب الملقحات
4 الغشاء الرهلي	مستقبلات حسية تمكّن الأسماك من إكتشاف الحركة في الماء

1) ضع علامة (√) أمام العبارة الصحيحة ، وعلامة (X) أمام العبارة الخاطئة :-

- | | |
|--------------------------|---|
| <input type="checkbox"/> | 1) النباتات اللاوعائية تنقسم إلى ثلاثة أقسام رئيسية هي الحزازيات و الحشائش البوقية و الحشائش الكبدية. |
| <input type="checkbox"/> | 2) الإندوسبرم نسيج يوفر الغذاء للجنين النامي في بذرة النباتات المزهرة. |
| <input type="checkbox"/> | 3) تشترك البرمائيات و الزواحف بأنها متغيرة درجة الحرارة. |
| <input type="checkbox"/> | 4) عند تقطيع نجم البحر إلى أجزاء فإنه يتجدد. |
| <input type="checkbox"/> | 5) تتميز رنات الزواحف بوجود الأكياس الهوائية. |
| <input type="checkbox"/> | 6) الكيراتين يُعد المكون الأساسي شعر و أظافر الثدييات. |
| <input type="checkbox"/> | 7) هرمون الأكسين هو هرمون نباتي غازي يؤثر في نضج الثمار. |
| <input type="checkbox"/> | 8) الكربة أحد أعضاء الزهرة التي تنتج حبوب اللقاح. |
| <input type="checkbox"/> | 9) تمتاز الطيور بوجود الغدة الزيتية التي بدورها تفرز زيت فتكون غلافاً مقاوماً للماء. |
| <input type="checkbox"/> | 10) الخلايا الحجرية نوع من الخلايا الإسكلرنشيمية |

2) أجب على الأسئلة التالية على حسب الشكل :

	
مانوع تناظر الحيوان الذي أمامك :	يتمثل الجهاز الهضمي الذي أمامك عن مخلوقات اكلات :

أختر الإجابة الصحيحة من بين الإجابات المعطاة :

1	أ	اللحاء	ب	الخشب	ج	أنابيب غربالية	د	الثغور	ما النسيج الوعائي الذي ينقل الماء و الأملاح المعدنية المذابة من الجذور إلى الأوراق :
2	أ	السيسيليا السوداء	ب	الضفدع	ج	العلاجوم	د	السلمندر	البرمائيات تصنف إلى ثلاث رتب رئيسية فأَي البرمائيات التالية ينتمي إلى رتبة عديمة الأطراف :
3	أ	ضخ الدم	ب	طحن الطعام	ج	تخزين الطعام	د	إخراج الطعام	وظيفة القانصة في الطيور :
4	أ	الخلايا الإسكرونشيمية	ب	الخلايا البرنشيمية	ج	الخلايا الكولنشيمية	د	الشعيرات الجذرية	أَي الخلايا الأتية تقوم بعملية البناء الضوئي :
5	أ	مثانة بولية	ب	أسنان	ج	ريش على الأرجل	د	أمعاء دقيقة	من التكييفات التي وهبها الله عز وجل لمساعدة الطيور على الطيران عدم وجود :
6	أ	منقار البط	ب	الحوت	ج	الكنغر	د	الفيل	أحد الثدييات الأتية يضع البيض :
7	أ	الإنتحاء الموجب	ب	إستجابة الحركة	ج	الإنتحاء السالب	د	الإنتحاء اللمسي	نمو نبات العنب نحو الضوء مثال على:
8	أ	ثانوية الفم	ب	لها جيوب بلعومية	ج	تجويف جسمي كاذب	د	بدائية الفم	شوكيات الجلد ذات صلة بالحبلبات أَي الصفات الأتية تشتركان فيها :
9	أ	الزعنفة	ب	القشور	ج	الفكوك	د	مثانة العوم	تركيب يشبه المجداف على جسم السمكة تستعمله للتوازن و تغيير إتجاه الحركة و الإندفاع إلى الأمام:
10	أ	الطيور	ب	الثدييات	ج	الزواحف	د	البرمائيات	يصنف الحيوان الذي أمامك بالصورة من:



1) ضع المصطلح المناسب أمام التعريفات الآتية :

عضو جاكوبسون

الأقدام الأنبوبية

الرايزوم

المجمع

العرف العصبي

المصطلح	التعريف
	1) أنابيب صغيرة و عضلية تمتلئ بالسانل و تنتهي بممص قرصي يشبه الفنجان يُستعمل في الحركة و جمع الغذاء و التنفس.
	2) حجرة تستقبل فضلات الهضم و فضلات البول و البويضة أو الحيوان المنوي قبل مغادرة الجسم.
	3) مجموعة من الخلايا تتكون من الحبل العصبي في الفقاريات.
	4) ساق سميكة تحت الأرض تخزن الغذاء
	5) تركيب يشبه الكيس يحس برائحة المواد و يوجد على قاع التجويف الفمي للأفاعي

2) أكمل الفراغات الآتية:

- 1) عضو الزهرة الذي ينتج حبوب اللقاح هو
- 2) كيس مملوء بغاز يوجد في الأسماك العظمية يسمح للأسماك بالتحكم في عمق غوصها.
- 3) هو نمو النبات إستجابة لمنبه خارجي.
- 4) الوظيفة الرئيسية للذيل خلف شرجي في الحبليات.....

أنتهت الأسئلة