

تم تحميل وعرض المادة من



موقع مادتي هو موقع تعليمي يعمل على مساعدة المعلمين والطلاب وأولياء الأمور في تقديم حلول الكتب المدرسية والاختبارات وشرح الدروس والملاحظات والتحاير وتوزيع المنهج لكل المراحل الدراسية بشكل واضح وسهل مجاناً بتصفح وعرض مباشر أونلاين وتحميل على موقع مادتي

حمل تطبيق مادتي ليصلك كل جديد



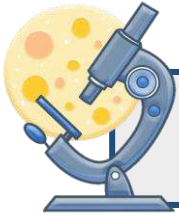
الصف: خامس ابتدائي  
اليوم:  
التاريخ: / / ١٤٤٦هـ  
الزمن: ساعة ونصف فقط



المملكة العربية السعودية  
وزارة التعليم  
إدارة تعليم منطقة .....  
مدرسة .....

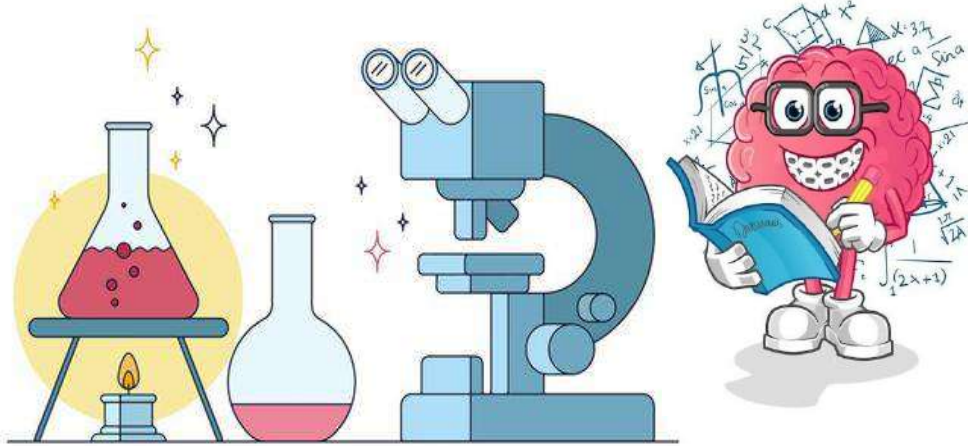
اختبار نهاية الفصل الدراسي الثاني  
مادة العلوم للصف الخامس ابتدائي  
للعام الدراسي ١٤٤٦هـ

٤٠



اسم الطالبة : ..... رقم الجلوس: .....

رقم السؤال	الدرجة رقماً	الدرجة كتابةً	المصححة	المراجعة	المدققة
السؤال الأول (١٠)					
السؤال الثاني (٢٠)					
السؤال الثالث (١٠)					
مجموع الدرجات					



أعمل بصمت ودع النجاح يحدث الضجيج

work hard in silence, let success make the noise



١- الجبال والوديان والصحاري والانهار أمثلة على.....					
أ	الغلاف الجوي	ب	التضاريس	ج	التجوية
د	الستار				
٢- فتحة في القشرة الأرضية تخرج منها الصهارة والغازات الى سطح الأرض.					
أ	الزلازل	ب	اللب	ج	الستار
د	البركان				
٣- اقرب طبقات الغلاف الجوي للأرض وفيها تحدث تغيرات الطقس.					
أ	الاكسوسفير	ب	الميزوسفير	ج	التروبوسفير
د	الثيرموسفير				
٤- عاصفة ممطرة تتميز بحدوث البرق والرعد هي.....					
أ	عاصفة ثلجية	ب	عاصفة رملية	ج	عاصفة رعدية
د	إعصار حلزوني				
٥- يحوي جميع الغازات الموجودة على سطح الأرض .					
أ	الغلاف الصخري	ب	الغلاف الحيوي	ج	الغلاف الجوي
د	الغلاف المائي				
٦- يستخدم البارومتر الزئبقي والبارومتر الفلزني لقياس:					
أ	درجة الحرارة	ب	الضغط الجوي	ج	سرعة الرياح
د	اتجاه الرياح				
٧- السبب الذي يجعل مدينة الرياض أعلى حرارة من مدينة موسكو ....					
أ	بعد الرياض عن خط الاستواء	ب	قرب الرياض من خط الاستواء	ج	وقوع الرياض في القطب الشمالي
د	وقوع الرياض في القطب الجنوبي				
٨- أعمق مناطق المحيط .....					
أ	ظهر المحيط	ب	الجبال الحرية	ج	المرتفع القاري
د	الاحدود				
٩- الغيوم التي تتشكل عند أعلى ارتفاع من سطح الأرض هي:					
أ	الطباقية	ب	الريشية	ج	الركامية
د	الضباب				
١٠- يكون نوع الهطول عندما تكون درجة حرارة الهواء أعلى من درجة التجمد ....					
أ	برد	ب	مطر	ج	مطر متجمد
د	ثلج				



## السؤال الثاني أ- ( أضع المصطلحات التالية في مكانها المناسب):

الطقس

الرطوبة

الترسيب

التجوية

التعرية

الاحفورة

الضغط الجوي

- ١- (.....) عملية نقل التربة وفتات الصخور من مكان الى اخر.
- ٢- (.....) القوة الواقعة على مساحة معينة بفعل وزن الهواء.
- ٣- (.....) كمية بخار الماء الموجودة في الهواء.
- ٤- (.....) تكسر وتفتت الصخور.
- ٥- (.....) بقايا مخلوق حي كان يعيش في الماضي البعيد.
- ٦- (.....) وصف حالة الجو في مكان ما وفي فترة زمنية قصيرة.



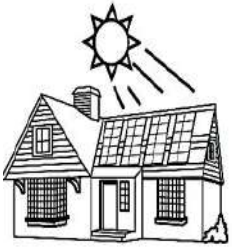
## ب- ( أضع علامة X او ✓ امام العبارات التالية):

١. الغيوم التي تتكون بالقرب من سطح الأرض هي الغيوم الركامية.	<input type="radio"/>
٢. يعرف التيار المائي بأنه حركة مياه المحيط المستمرة.	<input type="radio"/>
٣. لحد من تلوث الهواء تقليل استعمال غاز الفريون في الصناعات.	<input type="radio"/>
٤. يشكل الستار الكتلة المركزية للأرض.	<input type="radio"/>
٥. الزلازل في المحيطات تسبب حدوث التسونامي.	<input type="radio"/>
٦. التجوية الكيميائية تفتت الصخور من دون حدوث تغير في تركيبها الكيميائي.	<input type="radio"/>
٧. الغلاف الحيوي هو الجزء التي تعيش فيه جميع المخلوقات الحية.	<input type="radio"/>
٨. الأوزون طبقة في الغلاف الجوي تمنع دخول الأشعة فوق البنفسجية الى الأرض.	<input type="radio"/>
٩. يغطي الماء ٧٠٪ من سطح الأرض.	<input type="radio"/>
١٠. الرياح العالمية تهب فوق مساحات كبيرة.	<input type="radio"/>



## ج- ( اسمي طبقات الأرض بالرسم التالي):





طاقة .....

وهي مورد .....



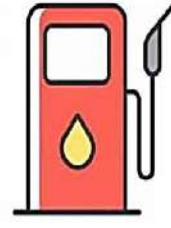
طاقة .....

وهي مورد .....



طاقة .....

وهي مورد .....



طاقة .....

وهي مورد .....



طاقة .....

وهي مورد .....

ب- ( اسمي كل جهاز واين فيما يستخدم ):



.....

يستخدم لـ .....



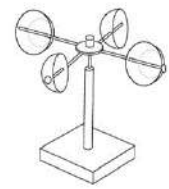
.....

يستخدم لـ .....



.....

يستخدم لـ .....



.....

يستخدم لـ .....

ج- ( ابيّن أنواع الغيوم التالية):



.....



.....

انتهت الأسئلة

دعواتي لكن بالتوفيق والنجاح

المعلمة: أمل الزهراني

# نموذج الإجابة

الصف: خامس ابتدائي  
اليوم:  
التاريخ: / ١٤٤٦ هـ  
الزمن: ساعة ونصف فقط

2030  
وزارة التعليم

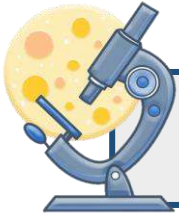
المملكة العربية السعودية  
وزارة التعليم  
إدارة تعليم منطقة .....  
مدرسة .....

## اختبار نهاية الفصل الدراسي الثاني

مادة العلوم للصف الخامس ابتدائي

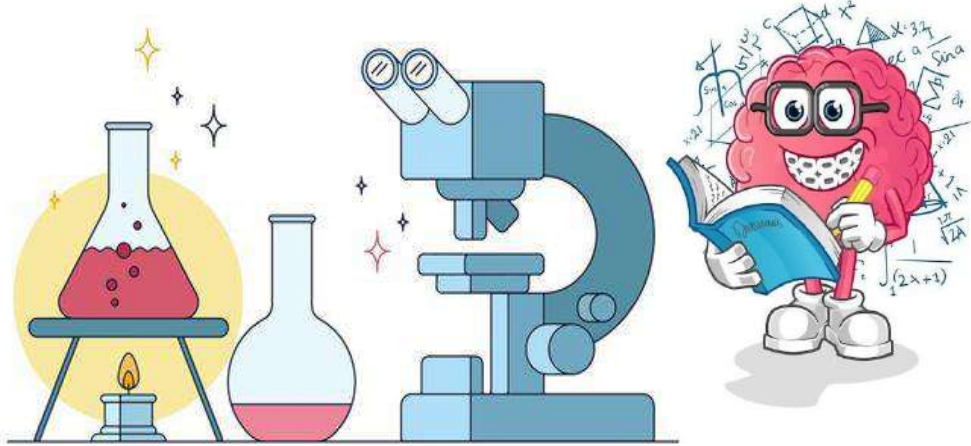
للعام الدراسي ١٤٤٦ هـ

٤٠



اسم الطالبة : ..... رقم الجلوس: .....

رقم السؤال	الدرجة رقماً	الدرجة كتابةً	المصححة	المراجعة	المدققة
السؤال الأول (١٠)					
السؤال الثاني (٢٠)					
السؤال الثالث (١٠)					
مجموع الدرجات					



أعمل بصمت ودع النجاح يحدث الضجيج

work hard in silence, let success make the noise



١- الجبال والوديان والصحاري والانهار أمثلة على.....					
أ	الغلاف الجوي	ب	التضاريس	ج	التجوية
د	الستار				
٢- فتحة في القشرة الأرضية تخرج منها الصهارة والغازات الى سطح الأرض.					
أ	الزلازل	ب	اللب	ج	الستار
د	البركان				
٣- اقرب طبقات الغلاف الجوي للأرض وفيها تحدث تغيرات الطقس.					
أ	الاكسوسفير	ب	الميزوسفير	ج	التروبوسفير
د	الثيرموسفير				
٤- عاصفة ممطرة تتميز بحدوث البرق والرعد هي.....					
أ	عاصفة ثلجية	ب	عاصفة رملية	ج	عاصفة رعدية
د	إعصار حلزوني				
٥- يحوي جميع الغازات الموجودة على سطح الأرض .					
أ	الغلاف الصخري	ب	الغلاف الحيوي	ج	الغلاف الجوي
د	الغلاف المائي				
٦- يستخدم البارومتر الزئبقي والبارومتر الفلزني لقياس:					
أ	درجة الحرارة	ب	الضغط الجوي	ج	سرعة الرياح
د	اتجاه الرياح				
٧- السبب الذي يجعل مدينة الرياض أعلى حرارة من مدينة موسكو ....					
أ	بعد الرياض عن خط الاستواء	ب	قرب الرياض من خط الاستواء	ج	وقوع الرياض في القطب الشمالي
د	وقوع الرياض في القطب الجنوبي				
٨- أعمق مناطق المحيط .....					
أ	ظهر المحيط	ب	الجبال الحرية	ج	المرتفع القاري
د	الآخود				
٩- الغيوم التي تتشكل عند أعلى ارتفاع من سطح الأرض هي:					
أ	الطباقية	ب	الريشية	ج	الركامية
د	الضباب				
١٠- يكون نوع الهطول عندما تكون درجة حرارة الهواء أعلى من درجة التجمد ....					
أ	برد	ب	مطر	ج	مطر متجمد
د	ثلج				



## السؤال الثاني أ- ( أضع المصطلحات التالية في مكانها المناسب):

الطقس

الرطوبة

الترسيب

التجوية

التعرية

الاحفورة

الضغط الجوي

- ١- (.....التعرية.....) عملية نقل التربة وفتات الصخور من مكان الى اخر.
- ٢- (.....الضغط الجوي.....) القوة الواقعة على مساحة معينة بفعل وزن الهواء.
- ٣- (.....الرطوبة.....) كمية بخار الماء الموجودة في الهواء.
- ٤- (.....التجوية.....) تكسر وتفتت الصخور.
- ٥- (.....الاحفورة.....) بقايا مخلوق حي كان يعيش في الماضي البعيد.
- ٦- (.....الطقس.....) وصف حالة الجو في مكان ما وفي فترة زمنية قصيرة.

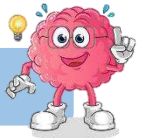


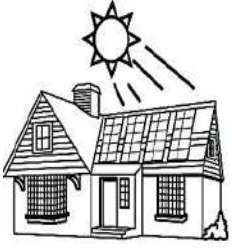
## ب- ( أضع علامة X او ✓ امام العبارات التالية):

١. الغيوم التي تتكون بالقرب من سطح الأرض هي الغيوم الركامية.	✗
٢. يعرف التيار المائي بأنه حركة مياه المحيط المستمرة.	✓
٣. للحد من تلوث الهواء تقليل استعمال غاز الفريون في الصناعات.	✓
٤. يشكل الستار الكتلة المركزية للأرض.	✗
٥. الزلازل في المحيطات تسبب حدوث التسونامي.	✓
٦. التجوية الكيميائية تفتت الصخور من دون حدوث تغير في تركيبها الكيميائي.	✗
٧. الغلاف الحيوي هو الجزء التي تعيش فيه جميع المخلوقات الحية.	✓
٨. الأوزون طبقة في الغلاف الجوي تمنع دخول الأشعة فوق البنفسجية الى الأرض.	✓
٩. يغطي الماء ٧٠٪ من سطح الأرض.	✓
١٠. الرياح العالمية تهب فوق مساحات كبيرة.	✓



## ج- ( اسمي طبقات الأرض بالرسم التالي):





الطاقة الشمسية

وهي مورد متجدد



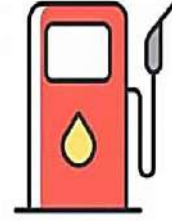
طاقة المياه الجارية

وهي مورد متجدد



طاقة الفحم الحجري

وهي مورد غير متجدد



طاقة النفط

وهي مورد غير متجدد



طاقة الرياح

وهي مورد متجدد

ب- ( اسمي كل جهاز واين فيما يستخدم):



دوارة الرياح

يستخدم لقياس اتجاه الرياح



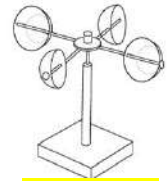
كيس الرياح

يستخدم لسرعة الرياح



البارومتر

يستخدم لقياس الضغط الجوي



الانيمومتر

يستخدم لقياس سرعة الرياح

ج- ( ابيّن أنواع الغيوم التالية):



غيوم ريشية



غيوم ركامية

انتهت الأسئلة

دعواتي لكن بالتوفيق والنجاح

المعلمة: أمل الزهراني

اختبار نهائي علوم خامس الفصل الدراسي الثاني لعام ١٤٤٦ هـ

الصف		رقم الجلوس		/ ٥		أسم الطالب	
رقم السؤال	الدرجة المستحقة	المصحح	توقيعه	المراجع	توقيعه	المدقق	توقيعه
رقماً	كتابة						
السؤال الأول							
السؤال الثاني							
السؤال الثالث							
السؤال الرابع							
المجموع							

السؤال الأول : أختَر الإجابة الصحيحة فيما يلي ؟


١- من معالم سطح الأرض .

أ ( الشاطئ )  
ب ( الوادي )  
ج ( الشلال )




٣- يعتبر الشكل من مصادر الطاقة .

أ ( المتجددة )  
ب ( غير المتجددة )  
ج ( الوقود الأحفوري )



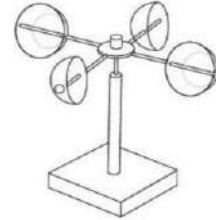
٦- من أنواع الماء العذب .

أ ( الجليد )  
ب ( المياه الجارية )  
ج ( المياه الجوفية )




٦- يستخدم المقياس المجاور لقياس .

أ ( اتجاه الرياح )  
ب ( الضغط الجوي )  
ج ( سرعة الرياح )




٢- من معالم قاع المحيط .

أ ( ظهر المحيط )  
ب ( الأخدود البحري )  
ج ( المنحدر القاري )



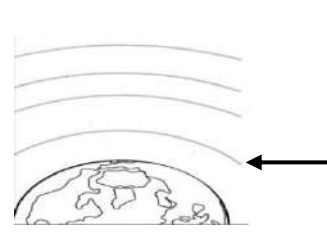
٤- يمثل الشكل المجاور .

أ ( ملوثات الماء )  
ب ( ملوثات الهواء )  
ج ( ملوثات الصخور )



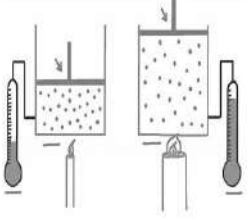
٥- يشير السهم إلى طبقة .

أ ( الغلاف الخارجي )  
ب ( الأوزون )  
ج ( الطقس )



٧- العلاقة في الصورة بين .

أ ( درجة الحرارة و الضغط الجوي )  
ب ( درجة الحرارة و الارتفاع )  
ج ( درجة الحرارة و الرطوبة )



السؤال الثاني : أكمل الفراغات التالية بالكلمة المناسبة ؟

الرياح العالمية – السيزمومتر – الأوزون – عاصفة رملية – الغلاف الحيوي – البراكين الساكنة – تنقية الماء

- ١- ..... جهاز يستخدم لقياس الأمواج الزلزالية .
- ٢- ..... طبقة تمنع الأرض من أشعة الشمس الضارة .
- ٣- ..... تشمل مراحل التخثير و الترسيب و الترشيح و التعقيم و التخزين .
- ٤- ..... جزء الأرض التي تعيش فيه المخلوقات الحية .
- ٥- ..... توقفت عن الثوران و لكنها قد تعود مرة أخرى .
- ٦- ..... رياح تهب لمسافات بعيدة .

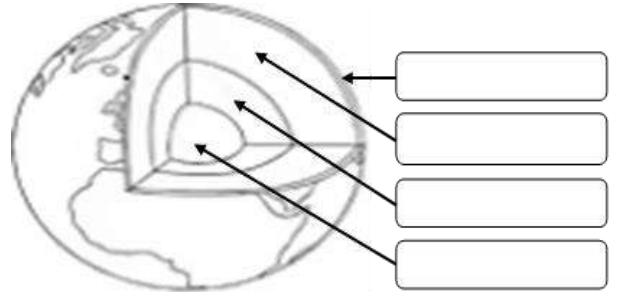
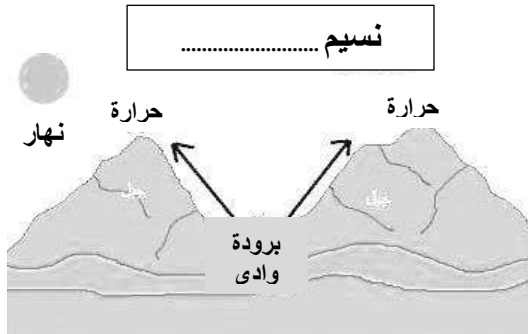
٦

السؤال الثالث : ضع علامة (✓) أمام العبارة الصحيحة، وعلامة (x) أمام العبارة الخاطئة ؟

١	تتكون الجبال نتيجة تقارب الصفائح و انزلاق إحدهما تحت الأخرى .	( )
٢	التجوية عملية تفتت و تكسر الصخور .	( )
٣	الأحفورة بقايا مخلوقات حية عاشت في الزمن السحيق .	( )
٤	الطقس وصف حالة الغلاف الجوي في مكان ما خلال فترة زمنية قصيرة .	( )
٥	يستخدم لقياس الضغط الجوي مقياس البارومتر .	( )
٦	تكون الغيوم الريشية على ارتفاعات منخفضة عن سطح الأرض .	( )
٧	العاصفة الثلجية عاصفة ممطرة فيها برق ورعد .	( )
٨	من العوامل المؤثرة في المناخ درجة الحرارة و الضغط الجوي .	( )

١٦

السؤال الرابع : ( أ ) أكمل بيانات الرسوم التالية ؟



( ب ) أكتب الإجابة الصحيحة من المجموعة ( أ ) أمام ما يناسبها من المجموعة ( ب ) ؟

المجموعة ( ب )	
يقيس سرعة واتجاه الرياح وكمية الأمطار	
عاصفة كبيرة دوارة ذات ضغط جوي منخفض في مركزها	
منطقة التقاء الكتل الهوائية المختلفة	
يستعمل في النقل و التدفئة و الاحتياجات المنزلية و المصانع	
موقع حدوث الزلزال تحت سطح الأرض	

المجموعة ( أ )	
١	بؤرة الزلزال
٢	الوقود الأحفوري
٣	الجبهة الهوائية
٤	نسيم الجبل
٥	اعصار حلزوني
٦	رادار دوبلر

” انتهت الأسئلة ”

# نموذج الإجابة

المملكة العربية السعودية  
وزارة التعليم  
الإدارة العامة للتعليم بمنطقة  
مكتب التعليم بشرق  
مدرسة :

الفصل الدراسي : الثاني  
العام الدراسي : ١٤٤٦ هـ  
المادة : علوم  
الصف : الخامس  
الزمن : ساعة و نصف

وزارة التعليم  
Ministry of Education

نموذج الإجابة لاختبار نهائي علوم خامس الفصل الدراسي الثاني لعام ١٤٤٦ هـ

اسم الطالب		رقم الجلوس		١٥ /		الصف	
رقم السؤال	الدرجة المستحقة	المصحح	توقيعه	المراجع	توقيعه	المدقق	توقيعه
السؤال الأول	رقماً						
السؤال الثاني	كتابة						
السؤال الثالث							
السؤال الرابع							
المجموع							

السؤال الأول : أختَر الإجابة الصحيحة فيما يلي ؟

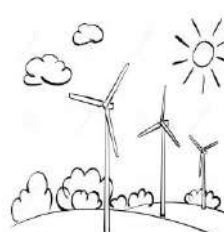
١- من معالم سطح الأرض .

**أ ( الشاطئ )**  
ب ( الوادي )  
ج ( الشلال )




٣- يعتبر الشكل من مصادر الطاقة .

**أ ( المتجددة )**  
ب ( غير المتجددة )  
ج ( الوقود الأحفوري )



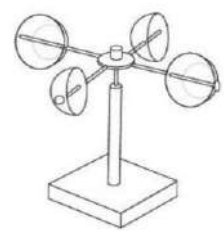
٥- من أنواع الماء العذب .

أ ( الجليد )  
**ب ( المياه الجارية )**  
ج ( المياه الجوفية )




٧- يستخدم المقياس المجاور لقياس .

أ ( اتجاه الرياح )  
ب ( الضغط الجوي )  
**ج ( سرعة الرياح )**




٢- من معالم قاع المحيط .

أ ( ظهر المحيط )  
**ب ( الأخدود البحري )**  
ج ( المنحدر القاري )



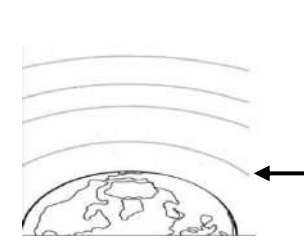
٤- يمثل الشكل المجاور .

أ ( ملوثات الماء )  
**ب ( ملوثات الهواء )**  
ج ( ملوثات الصخور )



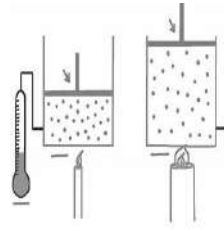
٦- يشير السهم إلى طبقة .

أ ( الغلاف الخارجي )  
ب ( الأوزون )  
**ج ( الطقس )**



٨- العلاقة في الصورة بين .

**أ ( درجة الحرارة و الضغط الجوي )**  
ب ( درجة الحرارة و الارتفاع )  
ج ( درجة الحرارة و الرطوبة )



السؤال الثاني : أكمل الفراغات التالية بالكلمة المناسبة ؟

الرياح العالمية – السيزمومتر – الأوزون – عاصفة رملية – الغلاف الحيوي – البراكين الساكنة – تنقية الماء

١- السيزمومتر جهاز يستخدم لقياس الأمواج الزلزالية .

٢- الأوزون طبقة تمنع الأرض من أشعة الشمس الضارة .

٣- تنقية الماء تشمل مراحل التخثير و الترسيب و الترشيح و التعقيم و التخزين .

٤- الغلاف الحيوي جزء الأرض التي تعيش فيه المخلوقات الحية .

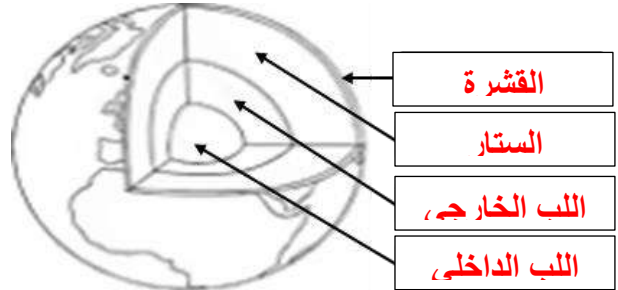
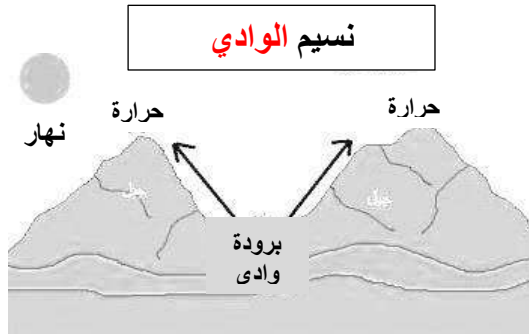
٥- البراكين الساكنة توقفت عن الثوران و لكنها قد تعود مرة أخرى .

٦- الرياح العالمية رياح تهب لمسافات بعيدة .

السؤال الثالث : ضع علامة (✓) أمام العبارة الصحيحة، وعلامة (×) أمام العبارة الخاطئة ؟

١	تتكون الجبال نتيجة تقارب الصفائح و انزلاق إحداها تحت الأخرى .	(✓)
٢	التجوية عملية تفتت و تكسر الصخور .	(✓)
٣	الأحفورة بقايا مخلوقات حية عاشت في الزمن السحيق .	(✓)
٤	الطقس وصف حالة الغلاف الجوي في مكان ما خلال فترة زمنية قصيرة .	(✓)
٥	يستخدم لقياس الضغط الجوي مقياس البارومتر .	(✓)
٦	تكون الغيوم الريشية على ارتفاعات منخفضة عن سطح الأرض .	(×)
٧	العاصفة الثلجية عاصفة ممطرة فيها برق ورعد .	(×)
٨	من العوامل المؤثرة في المناخ درجة الحرارة و الضغط الجوي .	(×)

السؤال الرابع : ( أ ) أكمل بيانات الرسوم التالية ؟



( ب ) أكتب الإجابة الصحيحة من المجموعة ( أ ) أمام ما يناسبها من المجموعة ( ب ) ؟

المجموعة ( ب )	
٦	يقيس سرعة واتجاه الرياح وكمية الأمطار
٥	عاصفة كبيرة دوارة ذات ضغط جوي منخفض في مركزها
٣	منطقة التقاء الكتل الهوائية المختلفة
٢	يستعمل في النقل و التدفئة و الاحتياجات المنزلية و المصانع
١	موقع حدوث الزلزال تحت سطح الأرض

المجموعة ( أ )	
١	بؤرة الزلزال
٢	الوقود الأحفوري
٣	الجهة الهوائية
٤	نسيم الجبل
٥	اعصار حلزوني
٦	رادار دوبلر

المجموع الكلي		المملكة العربية السعودية وزارة التعليم الإدارة العامة للتعليم بمنطقة .....
		مدرسة / .....
٤٠		
<b>اختبار مادة العلوم ( الدور الأول ) الفصل الدراسي الثاني للعام الدراسي ١٤٤٦ هـ</b>		

المادة	العلوم		الصف	الخامس
اليوم	التاريخ		زمن الاجابة	ساعة ونصف
				اسم الطالب/ة
				رقم الجلوس
				( )

اسم المدقق / ة	اسم المراجع / ة	اسم المصحح / ة	الدرجة المستحقة		رقم السؤال
			الدرجة رقماً	الدرجة كتابة	
					السؤال الأول
					السؤال الثاني
					السؤال الثالث
					المجموع

يتبع ↓

## السؤال الأول :-

١٥

( أ ) نختار الاجابة الصحيحة فيما يلي :-

١	الحركة المستمرة لماء المحيط .....	( أ ) إعصار	( ب ) هطول	( ج ) تيار مائي	( د ) مد وجزر
٢	المعالم الطبيعية لسطح الأرض تسمى .....	( أ ) أخايد	( ب ) خائق	( ج ) تضاريس	( د ) نهر
٣	منطقة التقاء الكتل الهوائية المختلفة تسمى .....	( أ ) الرياح	( ب ) ظل المطر	( ج ) الجبهات الهوائية	( د ) عاصفة
٤	سحابة عملاقة كبيرة شبه صفراء تخيم على المدينة .....	( أ ) الضباب الدخاني	( ب ) السحب	( ج ) الندى	( د ) البخار
٥	من أهم عوامل التجوية الكيميائية .....	( أ ) الامطار الحمضية	( ب ) النبات	( ج ) الشمس	( د ) الوقود
٦	غيوم خفيفة تتشكل على أعلى ارتفاع هي غيوم .....	( أ ) ريشية	( ب ) طبقية	( ج ) ركامية	( د ) ضباب
٧	يسمى الجزء الصخري الصلب من سطح الأرض .....	( أ ) القشرة الأرضية	( ب ) المحيط	( ج ) الصفائح	( د ) القاع
٨	أرض واسعة يندر هطول الأمراض فيها .....	( أ ) الصحراء	( ب ) التل	( ج ) الغابة	( د ) المحيط
٩	عملية نقل التربة وفتات الصخور من مكان لأخر يسمى .....	( أ ) التعرية	( ب ) الترسيب	( ج ) الجفاف	( د ) الزلزال
١٠	فتحة في القشرة الأرضية تخرج منها الصهارة .....	( أ ) البركان	( ب ) الإعصار	( ج ) السيول	( د ) التسونامي
١١	القوة الواقعة على مساحة معينة بفعل وزن الهواء هي .....	( أ ) الضغط الجوي	( ب ) الطقس	( ج ) المناخ	( د ) التبخر
١٢	رياح تهب باستمرار لمسافات طويلة في اتجاهات معينة .....	( أ ) الرياح العالمية	( ب ) الرياح الرملية	( ج ) الرياح المحلية	( د ) نسيم البر
١٣	جزء من الأرض تعيش به المخلوقات الحية .....	( أ ) الغلاف الحيوي	( ب ) الغلاف الجوي	( ج ) الغلاف المائي	( د ) الهوائي

( ب ) ما المصطلح العلمي للعبارات التالية :-

١- ( ..... ) كمية بخار الماء الموجودة في الهواء .

٢- ( ..... ) بقايا مخلوق كان يعيش في الماضي .

يتبع ↓

## السؤال الثاني :-

١٥

( أ ) نضع أشاره ( √ ) عند العبارات الصحيحة وعلامة ( × ) عند الخاطئة :-

١	يقاس الضغط الجوي بجهاز يسمى الأنيمومتر	( ..... )
٢	الترسيب هو العملية التي تسبب تفتت الصخور	( ..... )
٣	من معالم الأرض اليابسة البحار والمحيطات	( ..... )
٤	دوران سحابة على شكل قمعي يسمى إعصار قمعي	( ..... )
٥	من العمليات المؤثرة في سطح الأرض الزلازل والبراكين	( ..... )
٦	يستخدم مقياس ريختر لقياس قوة الزلازل	( ..... )
٧	معظم المياه العذبة موجوده في صورة متجمدة على هيئة ثلوج	( ..... )
٨	من طرق المحافظة على الطاقة استخدام أدوات الترشيح	( ..... )
٩	يسهم الإنسان في تلوث الهواء والماء	( ..... )
١٠	من الأمثلة على الموارد غير المتجددة النفط	( ..... )
١١	الزلازل هو اهتزاز قشرة الأرض	( ..... )
١٢	المناخ هو متوسط الحالة الجوية في مكان ما خلال فترة زمنية	( ..... )

( ب ) نحدد فيما يلي نوع البركان حسب المفهوم العلمي :-

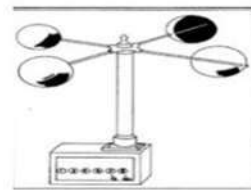
أنواع البراكين	المفهوم العلمي
.....	لاتزال تندفع منها الصهارة حتى الآن
.....	توقفت عن الثوران ولا يتوقع أن تثور
.....	توقفت ولكن قد تعود وتثور مره أخرى

يتبع  
↓

## السؤال الثالث :-

١٠

أ) تحت كل صورة نحدد مايلي ( غيوم ركامية ، احفورة ، جهاز الانيمومتر ، مورد متجدد )



ب) مثلاً لكل مما يلي :-

١- أنواع الوقود الأحفوري



.....

٢- مصادر المياه العذبة



.....

٣- الموارد المتجددة



.....

ج) مانوع العاصفة حسب الصور التالية :



انتهت الاسئلة ... بالتوفيق

سكـره الشمـري

# نموذج الإجابة

المجموع الكلي	 رؤية 2030 وزارة التعليم	المملكة العربية السعودية وزارة التعليم الإدارة العامة للتعليم بمنطقة ..... مدرسة / .....
٤٠		
اختبار مادة العلوم ( الدور الأول ) الفصل الدراسي الثاني للعام الدراسي ١٤٤٦ هـ		

المادة	العلوم		الصف	الخامس
اليوم	التاريخ		زمن الاجابة	ساعة ونصف
اسم الطالب/ة				
رقم الجلوس	( )			

رقم السؤال	الدرجة المستحقة		اسم المصحح / ة	اسم المراجع / ة	اسم المدقق / ة
	الدرجة رقماً	الدرجة كتابة			
السؤال الأول					
السؤال الثاني					
السؤال الثالث					
المجموع					

يتبع ↓

## السؤال الأول :-

١٥

( أ ) نختار الاجابة الصحيحة فيما يلي :-

١	الحركة المستمرة لماء المحيط . . . . .	( أ ) إعصار	( ب ) هطول	( ج ) تيار مائي	( د ) مد وجزر
٢	المعالم الطبيعية لسطح الأرض تسمى . . . . .	( أ ) أخايد	( ب ) خائق	( ج ) تضاريس	( د ) نهر
٣	منطقة التقاء الكتل الهوائية المختلفة تسمى . . . . .	( أ ) الرياح	( ب ) ظل المطر	( ج ) الجبهات الهوائية	( د ) عاصفة
٤	سحابة عملاقة كبيرة شبه صفراء تخيم على المدينة . . . . .	( أ ) الضباب الدخاني	( ب ) السحب	( ج ) الندى	( د ) البخار
٥	من أهم عوامل التجوية الكيميائية . . . . .	( أ ) الامطار الحمضية	( ب ) النبات	( ج ) الشمس	( د ) الوقود
٦	غيوم خفيفة تتشكل على أعلى ارتفاع هي غيوم . . . . .	( أ ) ريشية	( ب ) طبقية	( ج ) ركامية	( د ) ضباب
٧	يسمى الجزء الصخري الصلب من سطح الأرض . . . . .	( أ ) القشرة الأرضية	( ب ) المحيط	( ج ) الصفائح	( د ) القاع
٨	أرض واسعة يندر هطول الأمراض فيها . . . . .	( أ ) الصحراء	( ب ) التل	( ج ) الغابة	( د ) المحيط
٩	عملية نقل التربة وفتات الصخور من مكان لأخر يسمى . . . . .	( أ ) التعرية	( ب ) الترسيب	( ج ) الجفاف	( د ) الزلزال
١٠	فتحة في القشرة الأرضية تخرج منها الصهارة . . . . .	( أ ) البركان	( ب ) الإعصار	( ج ) السيول	( د ) التسونامي
١١	القوة الواقعة على مساحة معينة بفعل وزن الهواء هي . . . . .	( أ ) الضغط الجوي	( ب ) الطقس	( ج ) المناخ	( د ) التبخر
١٢	رياح تهب باستمرار لمسافات طويلة في اتجاهات معينة . . . . .	( أ ) الرياح العالمية	( ب ) الرياح الرملية	( ج ) الرياح المحلية	( د ) نسيم البر
١٣	جزء من الأرض تعيش به المخلوقات الحية . . . . .	( أ ) الغلاف الحيوي	( ب ) الغلاف الجوي	( ج ) الغلاف المائي	( د ) الهوائي

( ب ) ما المصطلح العلمي للعبارات التالية :-

١- ( ..... الرطوبة ..... ) كمية بخار الماء الموجودة في الهواء .

٢- ( ..... الأحفور ..... ) بقايا مخلوق كان يعيش في الماضي .

يتبع ↓

## السؤال الثاني :-

١٥

( أ ) نضع أشاره ( √ ) عند العبارات الصحيحة وعلامة ( × ) عند الخاطئة :-

( ..... × ..... )	يقاس الضغط الجوي بجهاز يسمى الأنيمومتر	١
( ..... × ..... )	الترسيب هو العملية التي تسبب تفتت الصخور	٢
( ..... × ..... )	من معالم الأرض اليابسة البحار والمحيطات	٣
( ..... ✓ ..... )	دوران سحابة على شكل قمعي يسمى إعصار قمعي	٤
( ..... ✓ ..... )	من العمليات المؤثرة في سطح الأرض الزلازل والبراكين	٥
( ..... ✓ ..... )	يستخدم مقياس ريختر لقياس قوة الزلازل	٦
( ..... ✓ ..... )	معظم المياه العذبة موجوده في صورة متجمدة على هيئة ثلوج	٧
( ..... ✓ ..... )	من طرق المحافظة على الطاقة استخدام أدوات الترشيح	٨
( ..... ✓ ..... )	يسهم الإنسان في تلوث الهواء والماء	٩
( ..... ✓ ..... )	من الأمثلة على الموارد غير المتجددة النفط	١٠
( ..... ✓ ..... )	الزلازل هو اهتزاز قشرة الأرض	١١
( ..... ✓ ..... )	المناخ هو متوسط الحالة الجوية في مكان ما خلال فترة زمنية	١٢

( ب ) نحدد فيما يلي نوع البركان حسب المفهوم العلمي :-

المفهوم العلمي	أنواع البراكين
لاتزال تندفع منها الصهارة حتى الآن	..... نشطة .....
توقفت عن الثوران ولا يتوقع أن تثور	..... هامة .....
توقفت ولكن قد تعود وتثور مره أخرى	..... ساكنة .....

## السؤال الثالث :-

١٠

أ) تحت كل صورة نحدد مايلي ( غيوم ركامية ، احفورة ، جهاز الانيمومتر ، مورد متجدد )



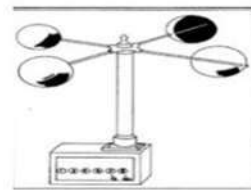
أحفوره



غيوم ركامية



مورد متجدد



جهاز الانيمومتر

ب) مثلاً لكل مما يلي :-

النفط

١- أنواع الوقود الأحفوري

مياه جوفيه

٢- مصادر المياه العذبة

الشمس، الرياح

٣- الموارد المتجددة

ج) مانوع العاصفة حسب الصور التالية :



رعديه



ثلجيه



رمليه

انتهت الاسئلة ... بالتوفيق

سكروه الشمري

اسم الطالب: .....

الدرجة كتابة :

الدرجة رقماً:

٤٠

ابدأ حلّ الأسئلة مستعيناً بالله تعالى، مردّداً: "اللهم لا سهل إلا ما جعلته سهلاً، وأنت تجعل الحزن إذا شئت سهلاً"

٢٠ /

السؤال الأول: ظلل الإجابة الصحيحة فيما يلي:

١. أي الموارد الآتية ليس مورداً متجدداً للطاقة					
أ	الفحم	ب	الطاقة الشمسية	ج	الرياح
٢. الجزء الصخري من سطح الأرض.					
أ	القشرة الأرضية	ب	اللب	ج	الستار
٣. جزء من الأرض تعيش فيه مخلوقات حية.					
أ	الغلاف الحيوي	ب	الغلاف المائي	ج	الستار
٤. اهتزاز يحدث في القشرة الأرضية.					
أ	الزلازل	ب	البركان	ج	التعرية
٥. يتوفر معظم المياه العذبة بصورة.					
أ	متجمدة	ب	غازية	ج	سائلة
٦. طبقة مهمة لحماية الأرض من الأشعة فوق البنفسجية					
أ	الغلاف الجوي	ب	الأوزون	ج	الغلاف المائي
٧. يستعمل البارومتر لقياس					
أ	الرياح	ب	الضغط الجوي	ج	الإشعاع الشمسي
٨. تسمى الحركة المستمرة لمياه المحيط					
أ	المسطح المائي	ب	تيار مائي	ج	اعصار
٩. من أنواع العواصف المطيرة التي تتميز بحدوث البرق والرعد.					
أ	العواصف الرملية	ب	العواصف الرعدية	ج	إعصار حلزوني
١٠. أي أنواع الغيوم التالية أكثر ارتفاعاً من سطح الأرض.					
أ	الركامية	ب	الريشية	ج	الطباقية

السؤال الثاني: أجب على الأسئلة التالية ؟

(١) عدد أنواع البراكين ؟ -١

(٢) اذكر اثنين من أنواع الغيوم ؟ -١

-٢

-٣

-٢

٥ /

١٠/

السؤال الثالث: ضع علامة ( ✓ ) امام العبارة الصحيحة، وعلامة ( X ) أمام العبارة الخاطئة فيما يلي:

م	السؤال	العلامة
١	يغطي الماء ٧٠٪ من سطح الأرض	
٢	الصدع هو الحد الذي يفصل الصفيحتين عن الأخرى	
٣	تسمى الماجما عندما تصل الى سطح الأرض لابة	
٤	الحجم والرطوبة عوامل تتحكم في تغيير الضغط الجوي	
٥	من الأدوات التي يستخدمها خبراء الأرصاد لتتبع العواصف كيس الرياح	
٦	كلما ارتفعنا من سطح البحر يقل الضغط الجوي	
٧	من طرق حماية الهواء من التلوث صيانة السيارات بشكل دوري	
٨	الأمطار الحمضية من أهم عوامل التجوية الكيميائية	
٩	تسمى الطاقة الشمسية التي تصل الى كوكب ما بالإشعاع الشمسي	
١٠	العاصفة الثلجية تحدث في المناطق الجافة التي لا يغطيها غطاء نباتي	

٥/

السؤال الرابع : اختر من العمود (أ) ما يناسبها من العمود (ب) فيما يلي :

( أ )	الحرف الصحيح	( ب )
١. الغلاف المائي		(أ) كمية بخار الماء في الهواء
٢. التضاريس		(ب) يستخدم لقياس قوة الزلازل
٣. البراكين		(ج) فتحة في القشرة الأرضية تندفع منها الصهارة
٤. ريختر		(د) هي المعالم الطبيعية لسطح الأرض
٥. الرطوبة		(هـ) هو المياه بأشكاله الثلاثة الصلبة والسائلة والغازية

انتهت الأسئلة

وفقك الله وسدد على درب الخير خطاك

معلم المادة / نوار العتيبي

# نموذج الإجابة

المملكة العربية السعودية

وزارة التعليم

إدارة التعليم بمحافظة

مدرسة

وزارة التعليم  
Ministry of Education

اختبار نهاية الفصل الدراسي الثاني ١٤٤٦ هـ

الزمن: ساعة ونصف

الدرجة رقماً:

٤٠

اسم الطالب: .....

الدرجة كتابة:

ابدأ حلّ الأسئلة مستعيناً بالله تعالى، مردّداً: "اللهم لا سهل إلا ما جعلته سهلاً، وأنت تجعل الحزن إذا شئت سهلاً"

٢٠ /

السؤال الأول: ظلل الإجابة الصحيحة فيما يلي:

١. أي الموارد الآتية ليس مورداً متجدداً للطاقة		
أ	الفحم	ب الطاقة الشمسية
ج	الرياح	
٢. الجزء الصخري من سطح الأرض.		
أ	القشرة الأرضية	ب اللب
ج	الستار	
٣. جزء من الأرض تعيش فيه مخلوقات حية.		
أ	الغلاف الحيوي	ب الغلاف المائي
ج	الستار	
٤. اهتزاز يحدث في القشرة الأرضية.		
أ	الزلازل	ب البركان
ج	التعرية	
٥. يتوفر معظم المياه العذبة بصورة.		
أ	متجمدة	ب غازية
ج	سائلة	
٦. طبقة مهمة لحماية الأرض من الأشعة فوق البنفسجية		
أ	الغلاف الجوي	ب الأوزون
ج	الغلاف المائي	
٧. يستعمل البارومتر لقياس		
أ	الرياح	ب الضغط الجوي
ج	الإشعاع الشمسي	
٨. تسمى الحركة المستمرة لمياه المحيط		
أ	المسطح المائي	ب تيار مائي
ج	إعصار	
٩. من أنواع العواصف المطيرة التي تتميز بحدوث البرق والرعد.		
أ	العواصف الرملية	ب العواصف الرعدية
ج	إعصار حلزوني	
١٠. أي أنواع الغيوم التالية أكثر ارتفاعاً من سطح الأرض.		
أ	الركامية	ب الريشية
ج	الطباقية	

٥ /

السؤال الثاني: أجب على الأسئلة التالية ؟

(١) عدد أنواع البراكين ؟ -١

-٢

-٣

(٢) اذكر اثنين من أنواع الغيوم ؟ -١

-٢

أقلب الصفحة

١٠/

السؤال الثالث: ضع علامة (✓) امام العبارة الصحيحة، وعلامة (X) أمام العبارة الخاطئة فيما يلي:

م	السؤال	العلامة
١	يغطي الماء ٧٠٪ من سطح الأرض	✓
٢	الصدع هو الحد الذي يفصل الصفيحتين عن الأخرى	✓
٣	تسمى الماجما عندما تصل الى سطح الأرض لابة	✓
٤	الحجم والرطوبة عوامل تتحكم في تغيير الضغط الجوي	✓
٥	من الأدوات التي يستخدمها خبراء الأرصاد لتتبع العواصف كيس الرياح	×
٦	كلما ارتفعنا من سطح البحر يقل الضغط الجوي	✓
٧	من طرق حماية الهواء من التلوث صيانة السيارات بشكل دوري	✓
٨	الأمطار الحمضية من أهم عوامل التجوية الكيميائية	✓
٩	تسمى الطاقة الشمسية التي تصل الى كوكب ما بالإشعاع الشمسي	✓
١٠	العاصفة الثلجية تحدث في المناطق الجافة التي لا يغطيها غطاء نباتي	×

٥/

السؤال الرابع : اختر من العمود (أ) ما يناسبها من العمود (ب) فيما يلي :

( أ )	الحرف الصحيح	( ب )
١. الغلاف المائي	هـ	(أ) كمية بخار الماء في الهواء
٢. التضاريس	د	(ب) يستخدم لقياس قوة الزلازل
٣. البراكين	ج	(ج) فتحة في القشرة الأرضية تندفع منها الصهارة
٤. ريختر	ب	(د) هي المعالم الطبيعية لسطح الأرض
٥. الرطوبة	أ	(هـ) هو المياه بأشكاله الثلاثة الصلبة والسائلة والغازية

انتهت الأسئلة

وفقك الله وسدد على درب الخير خطاك

معلم المادة / نوار العتيبي

المادة: علوم	 <p>رؤية 2030 وزارة التعليم</p> <p>أسئلة الاختبار النهائي (الفصل الدراسي الثاني) للعام الدراسي ١٤٤٦ هـ</p>	المملكة العربية السعودية.
الصف: خامس الابتدائي		وزارة التعليم.
التاريخ: / / ١٤٤٦ هـ		إدارة تعليم
اليوم:		مكتب تعليم
عدد الصفحات: ٣		مدرسة
الزمن: ساعة ونصف		
اسم الطالب: .....		رقم الجلوس: .....

رقم السؤال	الدرجة التي حصلت عليها الطالبة		المصححة	المراجعة	المدققة
	رقمًا	كتابة			
الأول		فقط لا غير			
الثاني		فقط لا غير			
الثالث		فقط لا غير			
الرابع		فقط لا غير			
المجموع		فقط لا غير			

١٠

♥ السؤال الأول: (أ) أمامك مجموعة من المصطلحات ضعها في مكانها المناسب:

(الزلازل - الأحفورة - عاصفة رعدية - الرطوبة - التعرية)

١. اهتزاز قشرة الأرض.

٢. بقايا مخلوق كان يعيش في الماضي القديم.

٣. كمية بخار الماء الموجودة في الهواء.

٤. عملية نقل التربة وفتات الصخور من مكان إلى آخر.

٥. عاصفة ممطرة فيها برق ورعد.

♥ (ب) صلي العمود (أ) بما يناسبه من العمود (ب):

(أ)	الرقم	(ب)
١. العاصفة الثلجية		دوران سحابة على شكل قمع مع رياح شديدة.
٢. العاصفة الرملية		عاصفة ذات ضغط منخفض في مركزها.
٣. الأمواج العاتية		أمواج كبيرة تسبب ارتفاع الماء في المحيط.
٤. الإعصار الدوار		عاصفة تهب فوق منطقة لا يوجد فيها غطاء نباتي.
٥. الإعصار القمعي		عاصفة سريعة يصاحبها هطول كثيف للثلوج.

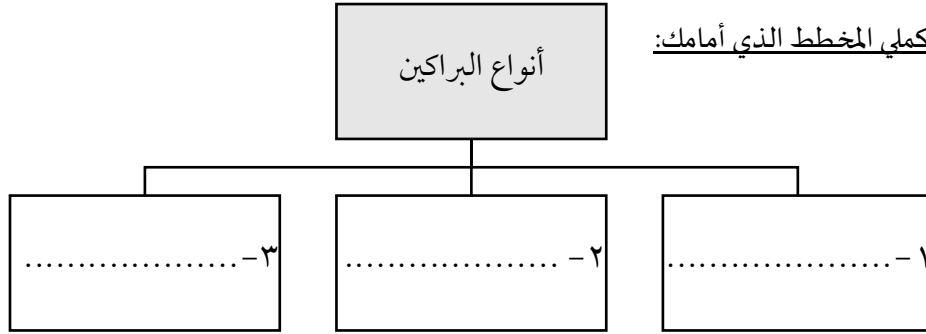
السؤال الثاني: ضعي علامة (✓) أمام العبارة الصحيحة و (X) أمام العبارة الخاطئة:

١٠

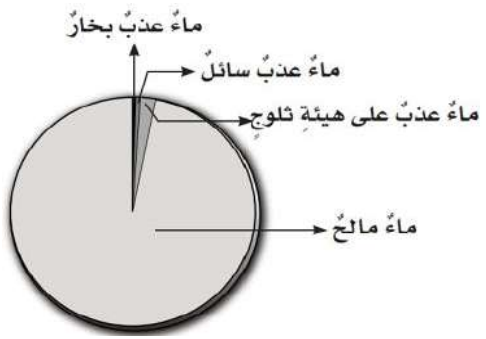
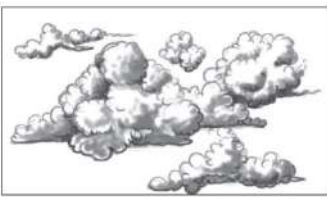
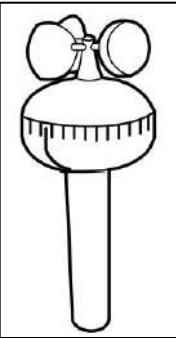
( )	١. الغلاف الحيوي هو جزء من الأرض تعيش فيه المخلوقات الحية.
( )	٢. الجزء الصخري من سطح الأرض يسمى اللب.
( )	٣. الصحارة عندما تصل إلى سطح الأرض تسمى اللابة.
( )	٤. تسمى عملية تراكم فتات الصخور في مكان ما بالتجوية.
( )	٥. من طرق الحفاظ على الطاقة إطفاء الأجهزة الكهربائية عند عدم الحاجة.
( )	٦. الضباب والدخان الناتجة عن الوقود الاحفوري تسبب تلوث التربة.
( )	٧. كلما ارتفعت درجة الحرارة قل ضغط الهواء.
( )	٨. الرياح المحلية هي رياح تهب باستمرار لمسافات طويلة في اتجاهات معروفة.
( )	٩. منطقة التقاء الكتل الهوائية المختلفة تسمى الجبهات الهوائية.
( )	١٠. هناك عامل واحد فقط يؤثر بالمناخ هو الرياح.

السؤال الثالث: (أ) أكملّي المخطط الذي أمامك:

١٠



(ب) أجيبى عن الأسئلة التالية:

 <p>ماء عذبٌ بخارٌ ماء عذبٌ سائلٌ ماء عذبٌ على هيئة ثلوج ماء مائخٌ</p>	 <ul style="list-style-type: none"><li>• ما نوع الغيوم المبيّنة في الشكل المجاور؟ .....</li></ul>
<p>• أي المياه تمثل أقل قطاع في الشكل؟ .....</p>	 <ul style="list-style-type: none"><li>• ما اسم الجهاز الذي أمامك؟ .....</li><li>• ماذا يقيس هذا الجهاز؟ .....</li></ul>

♥ (ج) أعطي مثال واحد لكل مما يلي: -

- ١- من مصادر الطاقة المتجددة .....
- ٢- من مصادر المياه العذبة .....
- ٣- من معالم الأرض المائية .....

♥ السؤال الرابع: اختاري الإجابة الصحيحة لكل فقرة من الفقرات التالية:

١٠

١	منطقة مرتفعة كثيرًا فوق سطح الأرض.	الجبل	الوادي	الصحراء
٢	أمواج قوية تحدث بسبب الزلازل في المحيط.	التسونامي	البركان	الفيضان
٣	أهم عوامل التجوية الكيميائية؟	الأمطار الحمضية	تجمد الماء	نمو جذور النبات
٤	يسمى كل من الفحم الحجري والنفط والغاز الطبيعي ب؟	الخت	الوقود الأحفوري	الرسوبيات
٥	تمنع طبقة ..... وصول الأشعة فوق البنفسجية إلى سطح الأرض.	الأكسجين	الأوزون	الماء
٦	طبقة من طبقات الغلاف الجوي تحدث فيها تغيرات الطقس؟	الستراتوسفير	التروبوسفير	الإكسوسفير
٧	يقاس الضغط الجوي بجهاز يسمى .....	دوارة الرياح	البارومتر	بالون الطقس
٨	تسمى الحركة المستمرة لماء المحيط .....	هطول	تيار مائي	إعصار
٩	القوة الواقعة على مساحة معينة بفعل وزن عمود الهواء فوقها .....	الكثافة	الضغط الجوي	الحجم
١٠	أي الموارد الآتية ليس مورد طاقة متجدد؟	الشمس	النفط	الرياح

انتهت الأسئلة والله الحمد

دعواتي لكم بالتوفيق والنجاح

علمة المارة: .....

المادة: علوم	 <p>المملكة العربية السعودية. وزارة التعليم. إدارة تعليم مكتب تعليم</p>
الصف: خامس الابتدائي	
التاريخ: / / ١٤٤٦هـ	
اليوم:	
عدد الصفحات: ٣	
<b>أسئلة الاختبار النهائي (الفصل الدراسي الثاني) للعام الدراسي ١٤٤٦هـ</b>	
رقم الجلوس:	

# نموذج الإجابة

المدققة	المراجعة	المصححة	تعليمات للطالبة		رقم السؤال
			رقمًا	كتابة	
			فقط لا غير	١٠	الأول
			فقط لا غير	١٠	الثاني
			فقط لا غير	١٠	الثالث
			فقط لا غير	١٠	الرابع
			فقط لا غير	٤٠	المجموع

♥ السؤال الأول: (أ) أمامك مجموعة من المصطلحات ضعيبها في مكانها المناسب:

١٠

(الزلازل - الأحفورة - عاصفة رعدية - الرطوبة - التعرية)

الزلازل	١. اهتزاز قشرة الأرض.
الأحفورة	٢. بقايا مخلوق كان يعيش في الماضي القديم.
الرطوبة	٣. كمية بخار الماء الموجودة في الهواء.
التعرية	٤. عملية نقل التربة وفتات الصخور من مكان إلى آخر.
عاصفة رعدية	٥. عاصفة ممطرة فيها برق ورعد.

♥ (ب) صلي العمود (أ) بما يناسبه من العمود (ب):

(أ)	الرقم	(ب)
١. العاصفة الثلجية	٥	دوران سحابة على شكل قمع مع رياح شديدة.
٢. العاصفة الرملية	٤	عاصفة ذات ضغط منخفض في مركزها.
٣. الأمواج العاتية	٣	أمواج كبيرة تسبب ارتفاع الماء في المحيط.
٤. الإعصار الدوار	٢	عاصفة تهب فوق منطقة لا يوجد فيها غطاء نباتي.
٥. الإعصار القمعي	١	عاصفة سريعة يصاحبها هطول كثيف للثلوج.

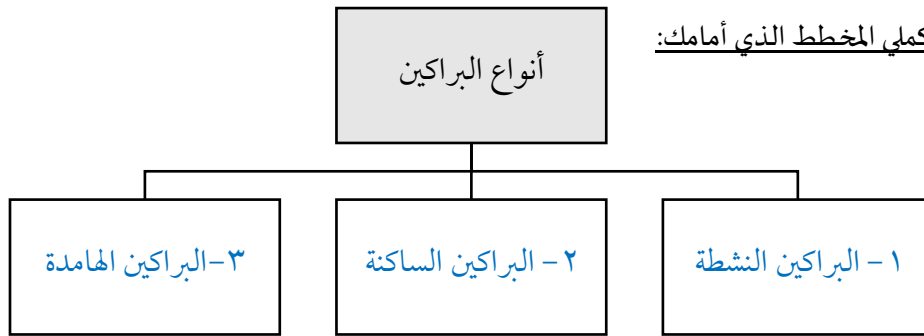
السؤال الثاني: ضعي علامة (✓) أمام العبارة الصحيحة و (X) أمام العبارة الخاطئة:

١٠

( ✓ )	١. الغلاف الحيوي هو جزء من الأرض تعيش فيه المخلوقات الحية.
( X )	٢. الجزء الصخري من سطح الأرض يسمى اللب.
( ✓ )	٣. الصحارة عندما تصل إلى سطح الأرض تسمى اللابة.
( X )	٤. تسمى عملية تراكم فتات الصخور في مكان ما بالتجوية.
( ✓ )	٥. من طرق الحفاظ على الطاقة إطفاء الأجهزة الكهربائية عند عدم الحاجة.
( X )	٦. الضباب والدخان الناتجة عن الوقود الاحفوري تسبب تلوث التربة.
( ✓ )	٧. كلما ارتفعت درجة الحرارة قل ضغط الهواء.
( X )	٨. الرياح المحلية هي رياح تهب باستمرار لمسافات طويلة في اتجاهات معروفة.
( ✓ )	٩. منطقة التقاء الكتل الهوائية المختلفة تسمى الجبهات الهوائية.
( X )	١٠. هناك عامل واحد فقط يؤثر بالمناخ هو الرياح.

السؤال الثالث: (أ) أكملّي المخطط الذي أمامك:

١٠



(ب) أجيبني عن الأسئلة التالية:

	<ul style="list-style-type: none"><li>• ما نوع الغيوم المبيّنة في الشكل المجاور؟ الغيوم الطبقيّة</li></ul>
<ul style="list-style-type: none"><li>• أي المياه تمثل أقل قطاع في الشكل؟ ماء عذب بخار</li></ul>	
	<ul style="list-style-type: none"><li>• ما اسم الجهاز الذي أمامك؟ جهاز الأنيمومتر</li><li>• ماذا يقيس هذا الجهاز؟ يقيس سرعة الرياح</li></ul>

♥ (ج) أعطي مثال واحد لكل مما يلي: -

- ١- من مصادر الطاقة المتجددة الرياح، الشمس، المياه  
٢- من مصادر المياه العذبة ثلوج، جليد في القطبين، المياه الجوفية، النخ  
٣- من معالم الأرض المائية البحر، المحيط، الساحل، النهر، النخ

♥ السؤال الرابع: اختاري الإجابة الصحيحة لكل فقرة من الفقرات التالية:

١٠		
١	منطقة مرتفعة كثيرًا فوق سطح الأرض.	الجبل
٢	أمواج قوية تحدث بسبب الزلازل في المحيط.	التسونامي
٣	أهم عوامل التجوية الكيميائية؟	الأمطار الحمضية
٤	يسمى كل من الفحم الحجري والنفط والغاز الطبيعي ب؟	الوقود الأحفوري
٥	تمنع طبقة ..... وصول الأشعة فوق البنفسجية إلى سطح الأرض.	الأوزون
٦	طبقة من طبقات الغلاف الجوي تحدث فيها تغيرات الطقس؟	الستراتوسفير
٧	يقاس الضغط الجوي بجهاز يسمى .....	البارومتر
٨	تسمى الحركة المستمرة لماء المحيط .....	تيار مائي
٩	القوة الواقعة على مساحة معينة بفعل وزن عمود الهواء فوقها .....	الضغط الجوي
١٠	أي الموارد الآتية ليس مورد طاقة متجدد؟	الشمس

انتهت الأسئلة والله الحمد

دعواتي لكم بالتوفيق والنجاح

معلمة المادة: .....

مادنتيري

المراجع	المعلم	الدرجة		السؤال	بسم الله الرحمن الرحيم رؤية 2030 وزارة التعليم	المملكة العربية السعودية وزارة التربية والتعليم إدارة التربية والتعليم مكتب التعليم .....	
		كتابة	رقماً			المادة :	علوم
				١ س	أستئلة الاختبار النهائي الفصل الدراسي : الثاني العام الدراسي : ١٤٤٦ هـ	الصف:	الخامس
				٢ س		اسم الطالب	
				٣ س		رقم الجلوس	
			الجميع				
	أربعون درجة	٤٠					

استعن بالله ثم اجب على الاسئلة

٢٠

السؤال الأول

ضع علامة ( √ ) أمام العبارة الصحيحة وعلامة ( X ) أمام العبارة الخاطئة

أ

( )	المناخ هو وصف حالة الجو في الطبقة السفلية من الغلاف الجوي خلال فترة زمنية قصيرة	١
( )	يقصد بالتيار الماني هو حركة مياه المحيط المستمرة	٢
( )	الرياح المحلية هي رياح تهب باستمرار لمسافات طويلة	٣
( )	العاصفة الرملية هي رياح تحمل داخلها رمال	٤
( )	الترسيب هو العملية التي تسبب تفتت الصخور	٥
( )	الاعصار الحلزوني هو عبارة عن عاصفة مدارية تزيد سرعة الرياح فوق ١١٩ كم في الساعة	٦
( )	الجبال والادوية والصحاري أمثلة على معالم سطح الأرض	٧
( )	من مصادر المياه العذبة البحار	٨
( )	الجبهة الهوائية هي منطقة إلتقاء الكتل الهوائية	٩
( )	يستعمل الانيمومتر لقياس الضغط الجوي	١٠

ضع الكلمة المناسبة في الفراغ المناسب؟

ب

( الانيمومتر - الكتلة الهوائية - ظل الجبل - الزلازل - البراكين - التروبوسفير - البارومتر )

.....تسمى المنطقة من الجبل التي تقع في الجانب الغير مواجه للرياح	١
..... هي فتحة في القشرة الأرضية تخرج منها اللابة	٢
..... منطقة واسعة من الهواء تمتاز بدرجة حرارة ورطوبة متشابهة	٣
..... طبقة من طبقات الغلاف الجوي وتسمى طبقة الطقس	٤
..... جهاز يقيس سرعة الرياح	٥

## السؤال الثاني

ضع دائرة على الحرف الذي يسبق الإجابة الصحيحة لكل مما يلي :

١٠

١- غيوم خفيفة ولها حواف غير محددة...

أ	الغيوم الريشية	ب	الغيوم الطبقيّة
ج	الغيوم الركامية	د	الغيوم الطبقيّة الركامية

٢- هو عملية نقل فتات الصخور من مكان الى مكان اخر ...

أ	الزلازل	ب	التجوية
ج	التعرية	د	الترسيب

٣- هو خليط من الضباب والدخان ...

أ	الاوزون	ب	الرياح الموسمية
ج	نسيم البحر	د	الضباب الدخاني

٤- موارد الطاقة المتجددة ...

أ	الطاقة الشمسية	ب	طاقة المياه
ج	طاقة الرياح	د	جميع ماسبق

٥- أعمق منطقة في المحيط ...

أ	المنحدر القاري	ب	الرصيف القاري
ج	الدلتا	د	الأخاديد البحرية

## السؤال الثالث

قارن بين كل من الرياح العالمية والرياح المحلية ؟

١٠

أ

الرياح العالمية

الرياح المحلية

٥

أذكر ثلاثة أمثلة على الوقود الأحفوري؟

ب

٣

١- ..... ٢- ..... ٣- .....

ماهو الطقس؟

ج

٢

أتهت الأسئلة تمنياتي لكم بالتوفيق

αβυ γακσι

المراجع	المصمم	الدرجة		السؤال	بسم الله الرحمن الرحيم رؤية 2030 وزارة التعليم	المملكة العربية السعودية وزارة التربية والتعليم إدارة التربية والتعليم مكتب التعليم ..... ابتدائية .....	
		كتابة	رقماً			المادة :	الصف:
				س ١		علوم	
				س ٢		الخامس	
				س ٣		اسم الطالب	
				المجموع			
	أربعون درجة	٤٠					رقم الجلوس

## نموذج الاجابة

### السؤال الأول

ضع علامة (  $\checkmark$  ) أمام العبارة الصحيحة وعلامة ( X ) أمام العبارة الخاطئة

أ

٢٠

<input checked="" type="checkbox"/>	١	المناخ هو وصف حالة الجو في الطبقة السفلية من الغلاف الجوي خلال فترة زمنية قصيرة
<input checked="" type="checkbox"/>	٢	يقصد بالتيار المائي هو حركة مياه المحيط المستمرة
<input checked="" type="checkbox"/>	٣	الرياح المحلية هي رياح تهب باستمرار لمسافات طويلة
<input checked="" type="checkbox"/>	٤	العاصفة الرملية هي رياح تحمل داخلها رمال
<input checked="" type="checkbox"/>	٥	الترسيب هو العملية التي تسبب تفتت الصخور
<input checked="" type="checkbox"/>	٦	الاعصار الحلزوني هو عبارة عن عاصفة مدارية تزيد سرعة الرياح فوق ١١٩ كم في الساعة
<input checked="" type="checkbox"/>	٧	الجبال والوديان والصحاري أمثلة على معالم سطح الأرض
<input checked="" type="checkbox"/>	٨	من مصادر المياه العذبة البحار
<input checked="" type="checkbox"/>	٩	الجبهة الهوائية هي منطقة التقاء الكتل الهوائية
<input checked="" type="checkbox"/>	١٠	يستعمل الانيمومتر لقياس الضغط الجوي

### ضع الكلمة المناسبة في الفراغ المناسب؟

ب

( الانيمومتر - الكتلة الهوائية - ظل الجبل - الزلازل - البراكين - التروبوسفير - البارومتر )

١	ظل الجبل	تسمى المنطقة من الجبل التي تقع في الجانب الغير مواجه للرياح
٢	البراكين	هي فتحة في القشرة الأرضية تخرج منها اللابة
٣	الكتلة الهوائية	منطقة واسعة من الهواء تمتاز بدرجة حرارة ورطوبة متشابهة
٤	التروبوسفير	طبقة من طبقات الغلاف الجوي وتسمى طبقة الطقس
٥	الأنيمومتر	جهاز يقيس سرعة الرياح

## السؤال الثاني

ضع دائرة على الحرف الذي يسبق الإجابة الصحيحة لكل مما يلي :

١٠

١- غيوم خفيفة ولها حواف غير محددة...

أ	الغيوم الريشية	ب	الغيوم الطبقيّة
ج	الغيوم الركامية	د	الغيوم الطبقيّة الركامية

٢- هو عملية نقل فتات الصخور من مكان الى مكان اخر ...

أ	الزلازل	ب	التجوية
ج	التعرية	د	الترسيب

٣- هو خليط من الضباب والدخان ...

أ	الاوزون	ب	الرياح الموسمية
ج	نسيم البحر	د	الضباب الدخاني

٤- موارد الطاقة المتجددة ...

أ	الطاقة الشمسية	ب	طاقة المياه
ج	طاقة الرياح	د	جميع ماسبق

٥- أعمق منطقة في المحيط ...

أ	المنحدر القاري	ب	الرصيف القاري
ج	الدلتا	د	الأخاديد البحرية

## السؤال الثالث

اقارن بين كل من الرياح العالمية والرياح المحلية ؟

أ

١٠

## الرياح المحلية

تنحصر في هبوبها على مجالات محدودة المساحة وفي أوقات معينة

## الرياح العالمية

رياح تهبُ باستمرار لمسافات طويلة في اتجاهات معينة معروفة

أذكر ثلاثة أمثلة على الوقود الأحفوري؟

ب

١- الفحم الحجري ٢- النفط ٣- الغاز الطبيعي

ماهو الطقس؟

ج

وصف لحالة الجو في الطبقة السفليّة (التروبوسفير) من الغلاف الجوّي في مكان ما وفي فترة زمنية قصيرة

أتهت الأسئلة تمنياتي لكم بالتوفيق

المجموع الكلي	 رؤية VISION 2030 وزارة التعليم	المملكة العربية السعودية وزارة التعليم الإدارة العامة للتعليم بمنطقة .....
٤٠		مدرسة /
<b>اختبار مادة العلوم ( الدور الأول ) الفصل الدراسي الثاني للعام الدراسي ١٤٤٦ هـ</b>		

المادة	العلوم	الصف	الخامس
اليوم	التاريخ	زمن الاجابة	ساعة ونصف
اسم الطالب/ة			
رقم الجلوس	( )		

اسم المدقق / ة	اسم المراجع / ة	اسم المصحح / ة	الدرجة المستحقة		رقم السؤال
			الدرجة رقماً	الدرجة كتابة	
					السؤال الأول
					السؤال الثاني
					السؤال الثالث
					المجموع

يتبع ↓

## السؤال الأول :-

( أ ) نختار الاجابة الصحيحة فيما يلي :-

١	الحركة المستمرة لماء المحيط .....	( أ ) إعصار	( ب ) هطول	( ج ) تيار مائي	( د ) مد وجزر
٢	المعالم الطبيعية لسطح الأرض تسمى .....	( أ ) أخايد	( ب ) خانق	( ج ) تضاريس	( د ) نهر
٣	منطقة التقاء الكتل الهوائية المختلفة تسمى .....	( أ ) الرياح	( ب ) ظل المطر	( ج ) الجبهات الهوائية	( د ) عاصفة
٤	سحابة عملاقة كبيرة شبه صفراء تخيم على المدينة .....	( أ ) الضباب الدخاني	( ب ) السحب	( ج ) الندى	( د ) البخار
٥	من أهم عوامل التجوية الكيميائية .....	( أ ) الامطار الحمضية	( ب ) النبات	( ج ) الشمس	( د ) الوقود
٦	غيوم خفيفة تتشكل على أعلى ارتفاع هي غيوم .....	( أ ) ريشية	( ب ) طبقية	( ج ) ركامية	( د ) ضباب
٧	يسمى الجزء الصخري الصلب من سطح الأرض .....	( أ ) القشرة الأرضية	( ب ) المحيط	( ج ) الصفائح	( د ) القاع
٨	أرض واسعة يندر هطول الأمراض فيها .....	( أ ) الصحراء	( ب ) التل	( ج ) الغابة	( د ) المحيط
٩	عملية نقل التربة وفتات الصخور من مكان لأخر يسمى .....	( أ ) التعرية	( ب ) الترسيب	( ج ) الجفاف	( د ) الزلزال
١٠	فتحة في القشرة الأرضية تخرج منها الصهارة .....	( أ ) البركان	( ب ) الإعصار	( ج ) السيول	( د ) التسونامي
١١	القوة الواقعة على مساحة معينة بفعل وزن الهواء هي .....	( أ ) الضغط الجوي	( ب ) الطقس	( ج ) المناخ	( د ) التبخر
١٢	رياح تهب باستمرار لمسافات طويلة في اتجاهات معينة .....	( أ ) الرياح العالمية	( ب ) الرياح الرملية	( ج ) الرياح المحلية	( د ) نسيم البر
١٣	جزء من الأرض تعيش به المخلوقات الحية .....	( أ ) الغلاف الحيوي	( ب ) الغلاف الجوي	( ج ) الغلاف المائي	( د ) الهوائي

( ب ) ما المصطلح العلمي للعبارات التالية :-

١- ( ..... ) كمية بخار الماء الموجودة في الهواء .

٢- ( ..... ) بقايا مخلوق كان يعيش في الماضي .

يتبع ↓

## السؤال الثاني :-

١٥

( أ ) نضع أشاره ( √ ) عند العبارات الصحيحة وعلامة ( × ) عند الخاطئة :-

١	يقاس الضغط الجوي بجهاز يسمى الأنيمومتر (.....)
٢	الترسيب هو العملية التي تسبب تفتت الصخور (.....)
٣	من معالم الأرض اليابسة البحار والمحيطات (.....)
٤	دوران سحابة على شكل قمعي يسمى إعصار قمعي (.....)
٥	من العمليات المؤثرة في سطح الأرض الزلازل والبراكين (.....)
٦	يستخدم مقياس ريختر لقياس قوة الزلازل (.....)
٧	معظم المياه العذبة موجوده في صورة متجمدة على هيئة ثلوج (.....)
٨	من طرق المحافظة على الطاقة استخدام أدوات الترشيد (.....)
٩	يسهم الإنسان في تلوث الهواء والماء (.....)
١٠	من الأمثلة على الموارد غير المتجددة النفط (.....)
١١	الزلازل هو اهتزاز قشرة الأرض (.....)
١٢	المناخ هو متوسط الحالة الجوية في مكان ما خلال فترة زمنية (.....)

ب ( نحدد فيما يلي نوع البركان حسب المفهوم العلمي :-

أنواع البراكين	المفهوم العلمي
.....	لاتزال تندفع منها الصهارة حتى الآن
.....	توقفت عن الثوران ولا يتوقع أن تثور
.....	توقفت ولكن قد تعود وتثور مره أخرى

يتبع ↓

### السؤال الثالث :-

أ) ما الذي يؤثر في المناخ ؟

- ١- .....
- ٢- .....
- ٣- .....
- ٤- .....

ب) نصل نوع العاصفة حسب العبارة المناسبة لها :-

عاصفة ممطرة فيها برق ورعد

عاصفة رملية

عاصفة محملة بالرياح والغبار

عاصفة ثلجية

عاصفة فيها انخفاض درجة الحرارة وتساقط الثلوج

عاصفة رعدية

ج) مثلاً لكل مما يلي :-

- ١- أنواع الوقود الأحفوري ← .....
- ٢- مصادر المياه العذبة ← .....
- ٣- الموارد المتجددة ← .....

انتهت الأسئلة  
بالتوفيق  
معلمة المادة / سكرة الشمري

المجموع الكلي	 رؤية VISION 2030 وزارة التعليم	المملكة العربية السعودية وزارة التعليم الإدارة العامة للتعليم بمنطقة .....
		مدرسة /
٤٠		
<b>اختبار مادة العلوم ( الدور الأول ) الفصل الدراسي الثاني للعام الدراسي ١٤٤٦ هـ</b>		

المادة	العلوم	الصف	الخامس
اليوم	التاريخ	زمن الاجابة	ساعة ونصف
اسم الطالب/ة			
رقم الجلوس			

## نموذج الاجابة

اسم المدقق / ة	اسم المراجع / ة	اسم المصحح / ة	الدرجة المستحقة		رقم السؤال
			الدرجة رقماً	الدرجة كتابة	
					السؤال الأول
					السؤال الثاني
					السؤال الثالث
					المجموع

يتبع ↓

## السؤال الأول :-

١٥

أ) نختار الاجابة الصحيحة فيما يلي :-

١	الحركة المستمرة لماء المحيط .....	( أ ) إعصار	( ب ) هطول	( ج ) تيار ماني	( د ) مد وجزر
٢	المعالم الطبيعية لسطح الأرض تسمى .....	( أ ) أخايد	( ب ) خانق	( ج ) تضاريس	( د ) نهر
٣	منطقة التقاء الكتل الهوائية المختلفة تسمى .....	( أ ) الرياح	( ب ) ظل المطر	( ج ) الجبهات الهوائية	( د ) عاصفة
٤	سحابة عملاقة كبيرة شبه صفراء تخيم على المدينة .....	( أ ) الضباب الدخاني	( ب ) السحب	( ج ) الندى	( د ) البخار
٥	من أهم عوامل التجوية الكيميائية .....	( أ ) الامطار الحمضية	( ب ) النبات	( ج ) الشمس	( د ) الوقود
٦	غيوم خفيفة تتشكل على أعلى ارتفاع هي غيوم .....	( أ ) ريشية	( ب ) طبقية	( ج ) ركامية	( د ) ضباب
٧	يسمى الجزء الصخري الصلب من سطح الأرض .....	( أ ) القشرة الأرضية	( ب ) المحيط	( ج ) الصفائح	( د ) القاع
٨	أرض واسعة يندر هطول الأمراض فيها .....	( أ ) الصحراء	( ب ) التل	( ج ) الغابة	( د ) المحيط
٩	عملية نقل التربة وفتات الصخور من مكان لأخر يسمى .....	( أ ) التعرية	( ب ) الترسيب	( ج ) الجفاف	( د ) الزلزال
١٠	فتحة في القشرة الأرضية تخرج منها البهاريه	( أ ) البركان	( ب ) الإعصار	( ج ) السيول	( د ) التسونامي
١١	القوة الواقعة على مساحة معينة بفعل وزن الهواء هي .....	( أ ) الضغط الجوي	( ب ) الطقس	( ج ) المناخ	( د ) التبخر
١٢	رياح تهب باستمرار لمسافات طويلة في اتجاهات معينة .....	( أ ) الرياح العالمية	( ب ) الرياح الرملية	( ج ) الرياح المحلية	( د ) نسيم البر
١٣	جزء من الأرض تعيش به المخلوقات الحية .....	( أ ) الغلاف الحيوي	( ب ) الغلاف الجوي	( ج ) الغلاف الماني	( د ) الهوائي

ب) ما المصطلح العلمي للعبارات التالية :-

١- ( ..... الرطوبه ) كمية بخار الماء الموجودة في الهواء .

٢- ( ..... الاحفوره ) بقايا مخلوق كان يعيش في الماضي .

يتبع ↓

## السؤال الثاني :-

١٥

أ) نضع أشاره ( √ ) عند العبارات الصحيحة وعلامة ( × ) عند الخاطئة :-

( ..... × ..... )	يقاس الضغط الجوي بجهاز يسمى الأنيمومتر	١
( ..... × ..... )	الترسيب هو العملية التي تسبب تفتت الصخور	٢
( ..... × ..... )	من معالم الأرض اليابسة البحار والمحيطات	٣
( ..... ✓ ..... )	دوران سحابة على شكل قمعي يسمى إعصار قمعي	٤
( ..... ✓ ..... )	من العمليات المؤثرة في سطح الأرض الزلازل والبراكين	٥
( ..... ✓ ..... )	يستخدم مقياس ريختر لقياس قوة الزلازل	٦
( ..... ✓ ..... )	معظم المياه العذبة موجوده في صورة متجمدة على هيئة ثلوج	٧
( ..... ✓ ..... )	من طرق المحافظة على الطاقة استخدام أدوات الترشيح	٨
( ..... ✓ ..... )	يسهم الإنسان في تلوث الهواء والماء	٩
( ..... ✓ ..... )	من الأمثلة على الموارد غير المتجددة النفط	١٠
( ..... ✓ ..... )	الزلازل هو اهتزاز قشرة الأرض	١١
( ..... ✓ ..... )	المناخ هو متوسط الحالة الجوية في مكان ما خلال فترة زمنية	١٢

ب) نحدد فيما يلي نوع البركان حسب المفهوم العلمي :-

المفهوم العلمي	أنواع البراكين
لاتزال تندفع منها الصهارة حتى الآن	..... نشطة .....
توقفت عن الثوران ولا يتوقع أن تثور	..... الهامده .....
توقفت ولكن قد تعود وتثور مره أخرى	..... السباتيه .....

يتبع  
↓

## السؤال الثالث :-

١٠

أ) ما الذي يؤثر في المناخ ؟

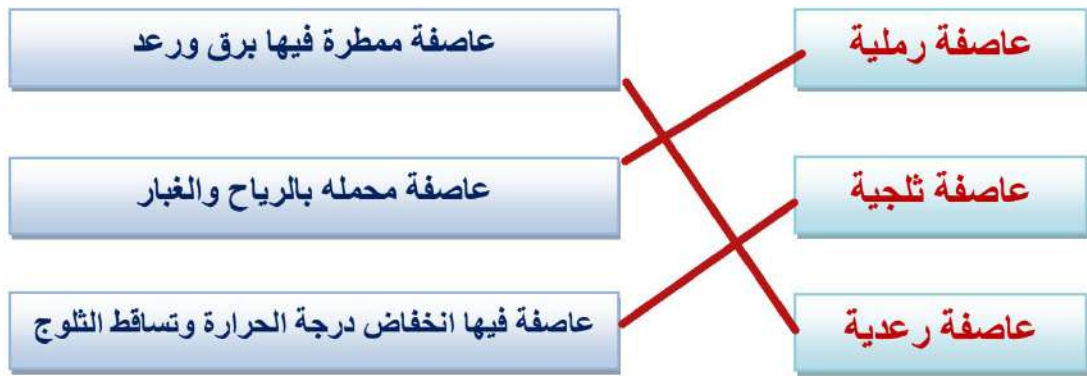
١- البعد عن المسطحات المائية

٢- التيارات المائية

٣- الرياح

٤- الارتفاع

ب) نصل نوع العاصفة حسب العبارة المناسبة لها :-



ج) مثلاً لكل مما يلي :-

- |                |   |                          |
|----------------|---|--------------------------|
| النفط          | ← | ١- أنواع الوقود الأحفوري |
| المياه الجوفية | ← | ٢- مصادر المياه العذبة   |
| الشمس، الرياح  | ← | ٣- الموارد المتجددة      |

انتهت الأسئلة  
بالتوفيق  
معلمة المادة / سكرة الشمري

موقع  
مادنتيري

المجموع الكلي		المملكة العربية السعودية
		وزارة التعليم
		الإدارة العامة للتعليم بمحافظة جدة
٤٠		مكتب التعليم بشرق جدة
اختبار مادة العلوم للصف الخامس ( الدور الاول ) للفصل الدراسي الثاني ١٤٤٦ هـ		

المادة	العلوم	الصف	الخامس
اليوم	التاريخ	زمن الإجابة	ساعتان
المدرسة	القادسية الاهلية الابتدائية		
اسم الطالب			
الفصل			

استعن بالله وتوكل على الله

السؤال الأول ( أ ) : ضع علامة صح أمام العبارة الصحيحة وعلامة خطأ أمام العبارة الخاطئة ( درجة لكل سؤال )

- ١- المنخفض الجوي هو كتلة من الهواء يكون الضغط في مركزها مرتفعا ( )
- ٢- يستخدم العلماء بالونات لجمع معلومات عن احوال الطقس في طبقات الجو العليا ( )
- ٣- الغلاف الحيوي هو ذلك الجزء من الارض الذي يوجد به حياة ( )
- ٤- يستعمل الوقود الاحفوري في التدفئة والمصانع وتوليد انواع اخرى من الطاقة ( )

السؤال الاول ( ب ) : أكمل الجمل الآتية مما بين الأقواس ( درجة لكل سؤال )

( البرق - التيار المائي - خريطة الطقس - البارومتر - السلاسل الجبلية - الرعد )

- ١- من العوامل التي تؤثر في المناخ .....
- ٢- هو حركة مياة المحيط المستمرة .....
- ٣- وميض يحدث عندما تفرغ قمة العاصفة شحناتها الكهربائية .....
- ٤- تشير الى حالة الجو في مكان ما وفي وقت محدد .....
- ٥- يقاس الضغط الجوي بجهاز .....

السؤال الثاني ( ب ) : اعطي مثالين على كل مما يأتي ( درجتان لكل سؤال )

.....	←	اثنين من انواع الاعاصير
.....	←	عملية طبيعية تؤثر في سطح الارض
.....	←	اثنين من انواع الهطول

**السؤال الثالث : اختار الاجابة الصحيحة مما يلي**

(درجة لكل سؤال )

هي الجبال التي ترتفع من قاع المحيط							١
الجبـال البحريـة	ب	السهول القاعية	ج	المنحدر القاري	د	كل ماسبق	أ
فتحة في القشرة الارضية يخرج منها الصهارة والغازات والرماد البركاني الى سطح الارض							٢
حرائق الغابات	ب	الزلازل	ج	البركان	د	كل ماسبق	أ
بقايا أو آثار مخلوقات حية عاشت في الماضي محفوظة بالصخور الرسوبية							٣
الخلايا الشمسية	ب	الوقود الاحفوري	ج	الاحافير	د	طاقة غير متجددة	أ
هي كمية بخار الماء في الهواء							٤
الرطوبة	ب	الضغط الجوي	ج	درجة الحرارة	د	كل ماسبق	أ
من موارد الطاقة المتجددة							٥
الطاقة الكهرومائية	ب	طاقة الرياح	ج	الطاقة الشمسية	د	كل ماسبق	أ
القوة الواقعة على مساحة معينة بفعل وزن الهواء تسمى							٦
الضغط الجوي	ب	الرطوبة	ج	الرياح	د	الارتفاع	أ
عاصفة يدور فيها الهواء وذات ضغط منخفض في مركزها							٧
العاصفة الرعدية	ب	العاصفة الترابية	ج	الاعصار الحلزوني	د	الاعصار القمعي	أ
البراكين ثلاثة انواع							٨
نشطة	ب	ساكنة	ج	هامدة	د	كل ماسبق	أ

هو متوسط الحالة الجوية في مكان ما خلال فترة زمنية محددة						٩
المناخ	ب	الرياح	ج	درجة الحرارة	د	أ
حدوث الزلازل في قاع المحيط وتتحرك الأمواج في جميع الجهات بسرعة عالية جدا حاملة معها قوة هائلة						١٠
اللابة	ب	التسونامي	ج	البركان	د	أ
يغطي الماء حوالي ..... من مساحة سطح الارض						١١
% ٧٠	ب	% ٢٠	ج	% ٥٠	د	أ
من طبقات الغلاف الجوي						١٢
التروبوسفير	ب	الاستراتوسفير	ج	الثيرموسفير	د	أ
خليط من الدخان والضباب وتسببها الحبيبات الناتجة من حرق الوقود الاحفوري						١٣
الضباب الدخاني	ب	الينابيع	ج	محطات معالجة المياه	د	أ
من مصادر المياه العذبة						١٤
الانهار	ب	المياه الجوفية	ج	الامطار	د	أ
هو الشريط المحازي لشواطئ القارة						١٥
المنحدر القاري	ب	السهول القاعية	ج	الرصيف القاري	د	أ
يتم اضافة ..... لتعقيم المياه وقتل البكتيريا						١٦
الكور	ب	الحديد	ج	الفضة	د	أ
يعتمد شكل الغيوم على ..... التي تتكون عنده في الغلاف الجوي						١٧
درجة الحرارة	ب	الارتفاع	ج	الضغط الجوي	د	أ

من موارد الطاقة المتجددة						١٨
كل ماسبق	د	طاقة المياه	ج	طاقة الرياح	ب	الطاقة الشمسية
من طبقات الارض						١٩
كل ماسبق	د	اللب	ج	الستار	ب	القشرة الارضية
عاصفة ممطره فيها برق و رعد						٢٠
العاصفة الثلجية	د	العاصفة الجليدية	ج	العاصفة الترابية	ب	العاصفة الرعدية
هي المنطقة من الجبل التي تقع في الجانب غير المواجه للرياح						٢١
التغير المناخي	د	ظل المطر	ج	التيار المائي	ب	المناخ
كل مايحيط بالارض من غازات						٢٢
الغلاف الحيوي	د	الستار	ج	الغلاف الجوي	ب	اللب
نقل التربة وفتات الصخور من مكان الى اخر على سطح الارض						٢٣
كل ماسبق	د	التعرية	ج	الترسيب	ب	التجوية
تتحول العاصفة المدارية الى ..... عندما تزيد سرعة الرياح عن ١١٩ كم في الساعة						٢٤
الاعصار القمعي	د	العاصفة الرملية	ج	العاصفة الجليدية	ب	الاعصار الحلزوني
هي الموارد التي لا يمكن ان تتجدد باستمرار						٢٥
كل ماسبق	د	الاحافير	ج	طاقة متجددة	ب	طاقة غير متجددة

بالنجاح والتوفيق بإذن الله تعالى

انتهى الاختبار .....

معلم المادة / محمد ابراهيم

# نموذج الاجابة

المجموع الكلي

المملكة العربية السعودية

وزارة التعليم

الادارة العامة للتعليم بمحافظة

٤٠

مكتب التعليم بشرق جدة

اختبار مادة العلوم للصف الخامس ( الدور الاول ) للفصل الدراسي الثاني ١٤٤٦ هـ

المادة	العلوم	الصف	الخامس
اليوم	التاريخ	زمن الاجابة	ساعتان
المدرسة	القادسية الاهلية الابتدائية		
اسم الطالب			
الفصل			

استعن بالله وتوكل على الله

( درجة لكل سؤال )

السؤال الأول ( أ ) : ضع علامة صح أمام العبارة الصحيحة وعلامة خطأ أمام العبارة الخاطئة

- ١- المنخفض الجوي هو كتلة من الهواء يكون الضغط في مركزها مرتفعا ( ✗ )
- ٢- يستخدم العلماء بالونات لجمع معلومات عن احوال الطقس في طبقات الجو العليا ( ✓ )
- ٣- الغلاف الحيوي هو ذلك الجزء من الارض الذي يوجد به حياة ( ✓ )
- ٤- يستعمل الوقود الاحفوري في التدفئة والمصانع وتوليد انواع اخرى من الطاقة ( ✓ )

( درجة لكل سؤال )

السؤال الاول ( ب ) : أكمل الجمل الآتية مما بين الأقواس

( البرق - التيار المائي - خريطة الطقس - البارومتر - السلاسل الجبلية - الرعد )

- ١- من العوامل التي تؤثر في المناخ ..... السلاسل الجبلية.....
- ٢- هو حركة مياة المحيط المستمرة ..... التيار المائي.....
- ٣- وميض يحدث عندما تفرغ قمة العاصفة شحناتها الكهربائية ..... البرق.....
- ٤- تشير الى حالة الجو في مكان ما وفي وقت محدد ..... خريطة الطقس.....
- ٥- يقاس الضغط الجوي بجهاز ..... البارومتر.....

( درجتان لكل سؤال )

السؤال الثاني ( ب ) : اعطي مثالين على كل مما يأتي

اي نوعين من انواع الاعاصير	←	اثنين من انواع الاعاصير
اي عمليتان طبيعيتان تؤثران في سطح الارض	←	عملية طبيعية تؤثر في سطح الارض
اي نوعين من انواع الهطول	←	اثنين من انواع الهطول

## السؤال الثالث : اختار الاجابة الصحيحة مما يلي

(درجة لكل سؤال )

هي الجبال التي ترتفع من قاع المحيط						١
الجبـال البحريـة	ب	السهول القاعية	ج	المنحدر القاري	د	كل ماسبق
فتحة في القشرة الارضية يخرج منها الصهارة والغازات والرماد البركاني الى سطح الارض						٢
حرائق الغابات	ب	الزلازل	ج	البركان	د	كل ماسبق
بقايا أو آثار مخلوقات حية عاشت في الماضي محفوظة بالصخور الرسوبية						٣
الخلايا الشمسية	ب	الوقود الاحفوري	ج	الاحافير	د	طاقة غير متجددة
هي كمية بخار الماء في الهواء						٤
الرطوبة	ب	الضغط الجوي	ج	درجة الحرارة	د	كل ماسبق
من موارد الطاقة المتجددة						٥
الطاقة الكهرومائية	ب	طاقة الرياح	ج	الطاقة الشمسية	د	كل ماسبق
القوة الواقعة على مساحة معينة بفعل وزن الهواء تسمى						٦
الضغط الجوي	ب	الرطوبة	ج	الرياح	د	الارتفاع
عاصفة يدور فيها الهواء وذات ضغط منخفض في مركزها						٧
العاصفة الرعدية	ب	العاصفة الترابية	ج	الاعصار الحلزوني	د	الاعصار القمعي
البراكين ثلاثة انواع						٨
نشطة	ب	ساكنة	ج	هامدة	د	كل ماسبق
هو متوسط الحالة الجوية في مكان ما خلال فترة زمنية محددة						٩

أ	المناخ	ب	الرياح	ج	درجة الحرارة	د	الرطوبة
١٠	حدوث الزلازل في قاع المحيط وتتحرك الأمواج في جميع الجهات بسرعة عالية جدا حاملة معها قوة هائلة						
أ	اللابية	ب	التسونامي	ج	البركان	د	الصهارة
١١	يغطي الماء حوالي ..... من مساحة سطح الارض						
أ	٧٠%	ب	٢٠%	ج	٥٠%	د	٩٠%
١٢	من طبقات الغلاف الجوي						
أ	التروبوسفير	ب	الاستراتوسفير	ج	الثيرموسفير	د	كل ماسبق
١٣	خليط من الدخان والضباب وتسببها الحبيبات الناتجة من حرق الوقود الاحفوري						
أ	الضباب الدخاني	ب	النيابيع	ج	محطات معالجة المياه	د	المياه العذبة
١٤	من مصادر المياه العذبة						
أ	الانهار	ب	المياه الجوفية	ج	الامطار	د	كل ماسبق
١٥	هو الشريط المحازي لشواطئ القارة						
أ	المنحدر القاري	ب	السهول القاعية	ج	الرصيف القاري	د	الجزال البحرية
١٦	يتم اضافة ..... لتعقيم المياه وقتل البكتيريا						
أ	الكلور	ب	الحديد	ج	الفضة	د	الذهب
١٧	يعتمد شكل الغيوم على ..... التي تتكون عنده في الغلاف الجوي						
أ	درجة الحرارة	ب	الارتفاع	ج	الضغط الجوي	د	الرطوبة
١٨	من موارد الطاقة المتجددة						
أ	الطاقة الشمسية	ب	طاقة الرياح	ج	طاقة المياه	د	كل ماسبق

من طبقات الارض						١٩
القشرة الارضية	ب	الستار	ج	اللب	د	كل ماسبق
عاصفة ممطره فيها برق و رعد						٢٠
العاصفة الرعدية	ب	العاصفة الترابية	ج	العاصفة الجليدية	د	العاصفة الثلجية
هي المنطقة من الجبل التي تقع في الجانب غير المواجه للرياح						٢١
المناخ	ب	التيار المائي	ج	ظل المطر	د	التغير المناخي
كل مايحيط بالارض من غازات						٢٢
اللب	ب	الغلاف الجوي	ج	الستار	د	الغلاف الحيوي
نقل التربة وفتات الصخور من مكان الى اخر على سطح الارض						٢٣
التجوية	ب	الترسيب	ج	التعرية	د	كل ماسبق
تتحول العاصفة المدارية الى ..... عندما تزيد سرعة الرياح عن ١١٩ كم في الساعة						٢٤
الاعصار الحلزوني	ب	العاصفة الجليدية	ج	العاصفة الرملية	د	الاعصار القمعي
هي الموارد التي لا يمكن ان تتجدد باستمرار						٢٥
طاقة غير متجددة	ب	طاقة متجددة	ج	الاحافير	د	كل ماسبق

بالنجاح والتوفيق بإذن الله تعالى

انتهى الاختبار .....

معلم المادة / محمد ابراهيم

الصف: خامس ابتدائي  
اليوم :  
التاريخ : / / ١٤٤٦ هـ  
الزمن : ساعة ونصف فقط



المملكة العربية السعودية  
وزارة التعليم  
إدارة تعليم منطقة تبوك

## اختبار نهاية الفصل الدراسي الثاني ( الدور الأول)

مادة **العلوم** للصف الخامس ابتدائي

للعام الدراسي ١٤٤٦ هـ

اسم الطالبة : .....  
رقم الجلوس : .....

رقم السؤال	الدرجة رقما	الدرجة كتابة	المصححة	المراجعة	المدققة
السؤال الأول					
السؤال الثاني					
السؤال الثالث					

**درجة الاختبار النهائية : ..... فقط لا غير من ٤٠ درجة**



اعمل بجد في صمت .. ودع النجاح يحدث ضجيجاً

## السؤال الأول:

أ- اختاري الإجابة الصحيحة في كلاً مما يلي:

١- الجبال والوديان والصحاري والانهار أمثلة على.....

أ	الغلاف الجوي	ب	التضاريس	ج	التجوية	د	الستار
---	--------------	---	----------	---	---------	---	--------

٢- فتحة في القشرة الأرضية تخرج منها الصهارة والغازات الى سطح الأرض.

أ	الزلازل	ب	اللب	ج	الستار	د	البركان
---	---------	---	------	---	--------	---	---------

٣- اقرب طبقات الغلاف الجوي للأرض وفيها تحدث تغيرات الطقس.

أ	الأكسوسفير	ب	الميزوسفير	ج	التروبوسفير	د	الثيرموسفير
---	------------	---	------------	---	-------------	---	-------------

٤- عاصفة ممطرة تتميز بحدوث البرق والرعد هي.....

أ	عاصفة ثلجية	ب	عاصفة رملية	ج	عاصفة رعدية	د	إعصار حلزوني
---	-------------	---	-------------	---	-------------	---	--------------

٥- يحوي جميع الغازات الموجودة على سطح الأرض .

أ	الغلاف الصخري	ب	الغلاف الحيوي	ج	الغلاف الجوي	د	الغلاف المائي
---	---------------	---	---------------	---	--------------	---	---------------

٦- يستخدم البارومتر الزئبقي والبارومتر الفلزني لقياس:

أ	درجة الحرارة	ب	الضغط الجوي	ج	سرعة الرياح	د	اتجاه الرياح
---	--------------	---	-------------	---	-------------	---	--------------

٧- السبب الذي يجعل مدينة الرياض أعلى حرارة من مدينة موسكو....

أ	بعد الرياض عن خط الاستواء	ب	قرب الرياض من خط الاستواء	ج	وقوع الرياض في القطب الشمالي	د	وقوع الرياض في القطب الجنوبي
---	---------------------------	---	---------------------------	---	------------------------------	---	------------------------------

٨- أعمق مناطق المحيط.....

أ	ظهر المحيط	ب	الجبال الحرة	ج	المرتفع القاري	د	الآخدود
---	------------	---	--------------	---	----------------	---	---------

٩- الغيوم التي تتشكل عند أعلى ارتفاع من سطح الأرض هي:

أ	الطبقيّة	ب	الريشية	ج	الركامية	د	الضباب
---	----------	---	---------	---	----------	---	--------

١٠- يكون نوع الهطول عندما تكون درجة حرارة الهواء أعلى من درجة التجمد....

أ	برد	ب	مطر	ج	مطر متجمد	د	ثلج
---	-----	---	-----	---	-----------	---	-----

## السؤال الثاني:

أ- ضعي المصطلحات التالية في مكانها المناسب:

( الطقس - التعرية - بؤرة الزلازل - الرطوبة - الضغط الجوي - التجوية - الاحفورة )

١- (.....) عملية نقل التربة وفتات الصخور من مكان الى اخر.

٢- (.....) بقايا مخلوق حي كان يعيش في الماضي البعيد.

٣- (.....) وصف حالة الجو في مكان ما وفي فترة زمنية قصيرة.

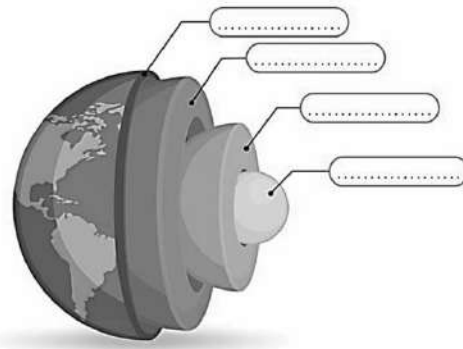
٤- (.....) نقطة في باطن الأرض تنتشر منها الموجات الزلزالية.

٥- (.....) القوة الواقعة على مساحة معينة بفعل وزن الهواء.

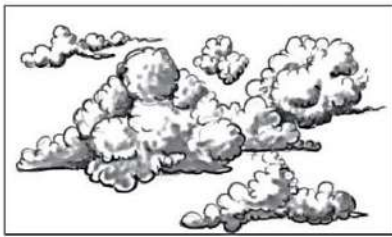
٦- (.....) كمية بخار الماء الموجودة في الهواء.

٧- (.....) تكسر وتفتت الصخور.

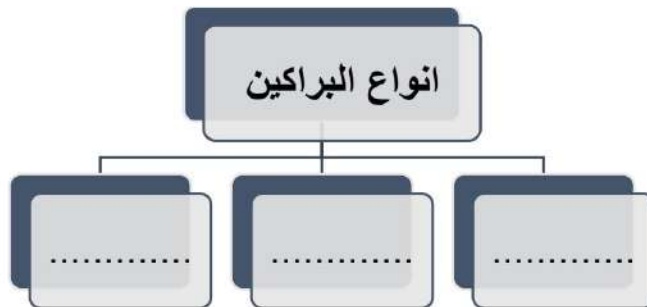
ب- سمي طبقات الأرض في الشكل التالي:



ج- أكمل الفراغات التالية:



١- نوع الغيوم المبينة في الشكل المجاور هي .....

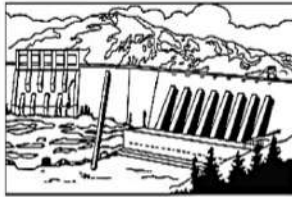


## السؤال الثالث:

أ- ضعي علامة ( ✓ ) او ( ✗ ) امام العبارات التالية:

١	يشكل الستار الكتلة المركزية للأرض.
٢	الزلازل في المحيطات تسبب حدوث التسونامي.
٣	التجوية الكيميائية تفتت الصخور من دون حدوث تغير في تركيبها الكيميائي.
٤	الغلاف الحيوي هو الجزء التي تعيش فيه جميع المخلوقات الحية.
٥	الأوزون طبقة في الغلاف الجوي تمنع دخول الأشعة فوق البنفسجية الى الأرض.
٦	يغطي الماء ٧٠٪ من سطح الأرض.
٧	الرياح العالمية تهب فوق مساحات كبيرة.
٨	الغيوم التي تتكون بالقرب من سطح الأرض هي الغيوم الركامية.
٩	يعرف التيار المائي بأنه حركة مياه المحيط المستمرة.
١٠	للحد من تلوث الهواء تقليل استعمال غاز الفريون في الصناعات.

ب- سمي مصادر الطاقة التالية وحددي ايها متجدد وايها غير متجدد:



طاقة .....

طاقة .....

طاقة .....

طاقة .....

طاقة .....

وهي مورد .....

وهي مورد .....

وهي مورد .....

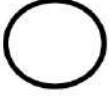
وهي مورد .....

وهي مورد .....

انتهت الاسئلة

دعواتي لكن بالتوفيق والنجاح

العلمة: أمل الزهراني



**السؤال الأول :**

(أ) اكتب اسم المصطلح العلمي المناسب من بين الأقواس أمام الجمل التالية :

المصطلحات / (الأحافير، - الضغط الجوي - الزلازل،-- التعرية -الطقس -- الإشعاع الشمسي ) .:

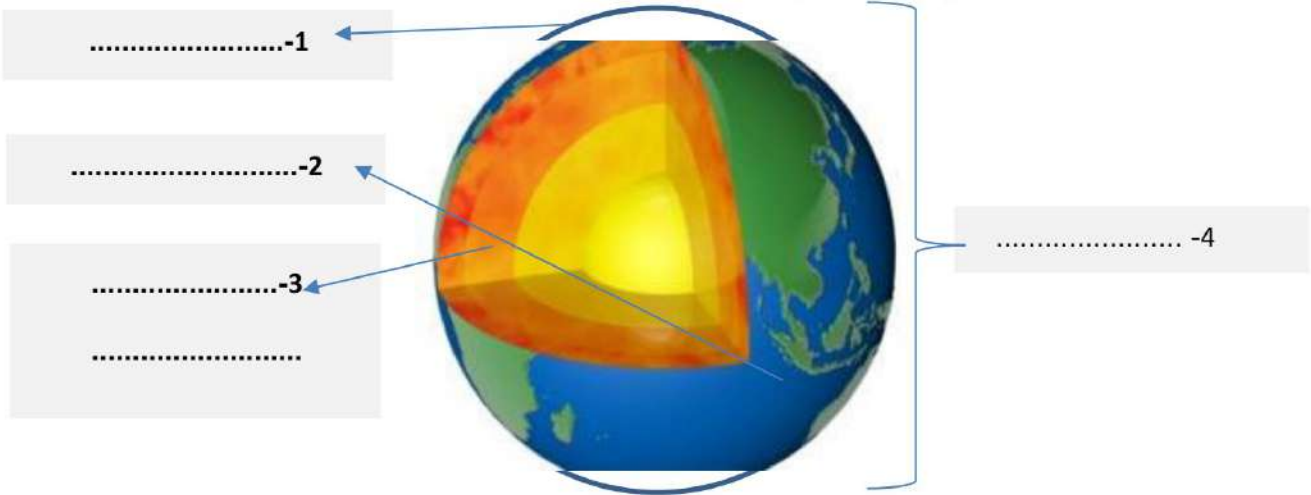
- 1- عملية نقل الصخور وفتات التربة من مكان إلى آخر (.....)
- 2- وصف لحالة الجو في وقت معين ومكان محدد (.....)
- 3- الطاقة الشمسية التي تصل إلى كوكب ما (.....)
- 4- القوة الواقعة بفعل وزن عمود الهواء (.....)
- 5- اهتزاز قشرة الأرض بسبب (.....)
- 6- بقايا نباتات أو حيوانات عاشت ملايين السنين وتحللت وحفظت في الصخور الرسوبية (.....)

(ب) عددي اثنان فقط من كل من :

- 1- العمليات التي تؤثر في سطح الأرض؟ .....
- 2-العوامل المؤثرة في المناخ ؟ .....
- 3- موارد الطاقة الغير متجددة ؟ .....

(ج) أمامك صورة توضح أغلفة الأرض : رتب من بين الأقواس أدناه أغلفة الأرض على الرسم من الأعلى إلى الأسفل :

(\*الغلاف الجوي - \*الغلاف الصخري يشمل القشرة والستار واللب الداخلي والخارجي)  
 \*الغلاف المائي - \* الغلاف الحيوي يشمل جميع المخلوقات الحية تحت وفوق الأرض.



.....-1

.....-2

.....-3

.....

..... -4

**السؤال الثاني :**

**أ) ضع علامة ( √ ) أمام العبارات الصحيحة وعلامة ( x ) أمام العبارات الخاطئة .:**

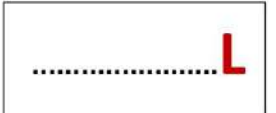
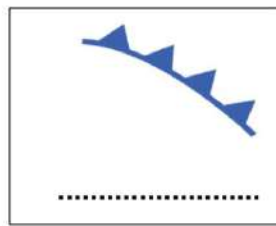
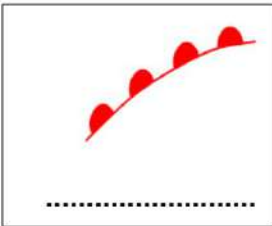
(.....)	1- تتسبب العواصف الرملية في المشاكل الصحية للجهاز التنفسي
(.....)	2- مقياس سرعة الرياح هو البارومتر
(.....)	3- عملية تراكم فتات الصخور في مكان ما تسمى الترسيب
(.....)	4- تتغير الأنظمة البيئية بسبب التلوث في الهواء أو الماء أو التربة
(.....)	5- من موارد الطاقة المتجددة طاقة الوقود الأحفوري
(.....)	6- من الطرق للمحافظة على الطاقة أتأكد من إغلاق مصابيح الغرف عند مغادرتها

**ب) قارنى بين أنواع البراكين من حيث وجه المقارنة فى الجدول .:**

البركان الساكن	البركان الهامد	البركان النشط	أوجه المقارنة
			1- اندفاع الصهارة

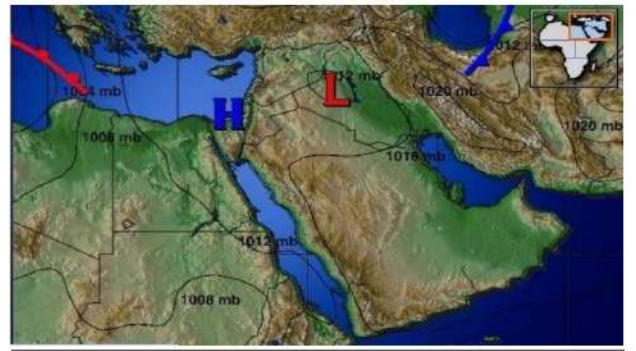
**ج) أقرأ الخريطة التالية ثم تتبعى المطلوب منها بإجابتك عليها :**

**2- إلى ماذا تشير هذه الرموز؟**



**1- علام تمثل هذه الخريطة؟**

تمثل حالة الطقس لمنطقة ما على .....





السؤال الثالث

(أ) اختاري الإجابة الصحيحة بوضع دائرة عليها:

- 1- من معالم سطح الأرض اليابسة ..  
( أ. الجبال -- ب. المحيط -- ج. الأنهار -- د. البحار )
- 2- رياح تهب باستمرار لمسافات طويلة فوق مساحات كبيرة في اتجاهات معينة ..  
( أ. نسيم البحر -- ب. الرياح العالمية -- ج. الرياح المحلية -- د. ظل المطر )
- 3- ما نوع الهطول الذي ليس من أشكال الهطول الصلب ..  
( أ. البرد -- ب. الثلج -- ج. المطر -- د. المطر المتجمد )
- 4- تسمى منطقة التقاء الكتل الهوائية المختلفة ...  
( أ. الكتلة الهوائية -- ب. الضغط الجوي -- ج. الجبهة الهوائية -- د. الرياح )
- 5- الطبقة التي تحدث فيها معظم تغيرات الطقس :  
( أ. طبقة الستراتوسفير -- ب. التروبوسفير -- ج. الإكسوسفير -- د. الميزوسفير )
- 6- يسمى جهاز قياس رصد الزلازل ...:  
( أ. الترمومتر -- ب. المسطرة -- ج. السيزمومتر -- د. الماموجرام )

(ب) ضعي الرقم المناسب من العمود (أ) مع ما يناسبه أمام العمود (ب) .....



(ب)	(أ)
إعصار قمعي	1- تتكون على هيئة طبقات .
غيوم رعدية	2- خفيفة ولها حواف غير محددة .
عواصف رملية	3- غيوم منفردة وسميكة .
غيوم ركامية	4- تحدث محملة بالغبار والرمال المفككة فوق الأماكن التي لا يغطيها غطاء نباتي .
غيوم ريشية	5- ممطرة فيها برق ورعد
غيوم طبقيّة	6- دوران سحابة على شكل قمع يصاحبه رياح شديدة.
الهطول	

(ج) 1- عللي السبب ما الذي يجعل مدينة الرياض أدفأ من مدينة موسكو ؟

.....

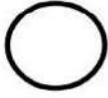
# نموذج الإجابة

الصف : الخامس /

الدور : الأول

المادة : علوم

١٣



السؤال الأول :

(أ) اكتب اسم المصطلح العلمي المناسب من بين الأقواس أمام الجمل التالية :

المصطلحات / (الأحافير، - الضغط الجوي - الزلازل،-- التعرية -الطقس -- الإشعاع الشمسي ) ::

- 1- عملية نقل الصخور وفتات التربة من مكان إلى آخر (التعرية.....)
- 2- وصف لحالة الجو في وقت معين ومكان محدد (الطقس.....)
- 3- الطاقة الشمسية التي تصل إلى كوكب ما (الإشعاع الشمسي.....)
- 4- القوة الواقعة بفعل وزن عمود الهواء (الضغط الجوي.....)
- 5- اهتزاز قشرة الأرض بسبب (الزلازل.....)
- 6- بقايا نباتات أو حيوانات عاشت ملايين السنين وتحللت وحفظت في الصخور الرسوبية (الأحافير.....)

(ب) عددي اثنان فقط من كل من :

الداخلية

الخارجية

1- العمليات التي تؤثر في سطح الأرض؟ .....و.....كالزلازل والبراكين

التعرية والتجوية والترسيب

2- العوامل المؤثرة في المناخ؟ .....و..... كالمسائل الجبلية، ودرجات الحرارة، الارتفاع عن سطح البحر، التيارات المائية

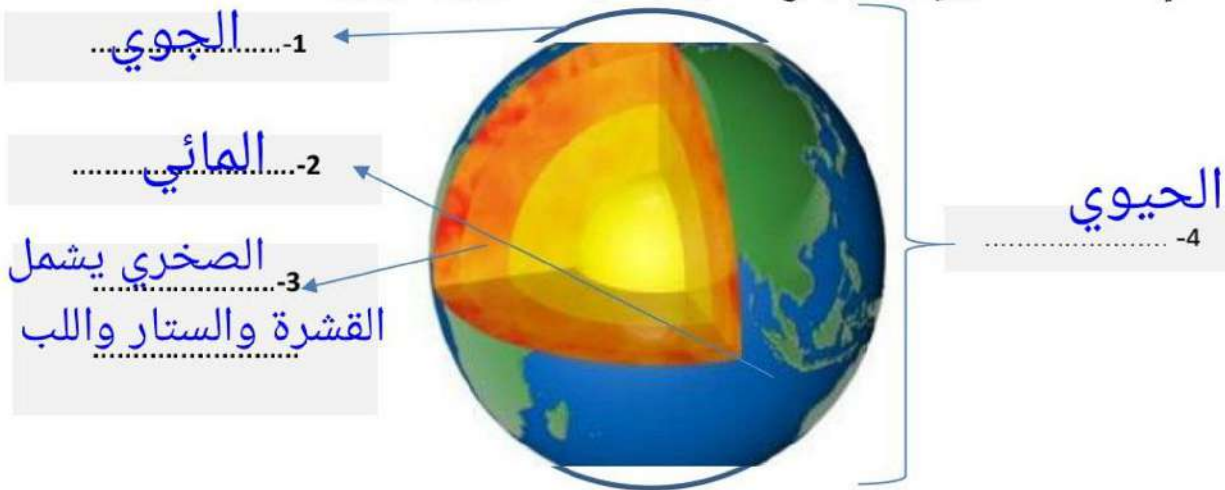
الضغط الجوي

3- موارد الطاقة الغير متجددة ؟ .....و.....

النفط ، الفحم ، الوقود الأحفوري

(ج) أمامك صورة توضح أغلفة الأرض : رتب من بين الأقواس أدناه أغلفة الأرض على الرسم من الأعلى إلى الأسفل :

(\*الغلاف الجوي - \*الغلاف الصخري يشمل القشرة والستار واللب الداخلي والخارجي)  
(\*الغلاف المائي - \*الغلاف الحيوي يشمل جميع المخلوقات الحية تحت وفوق الأرض.



طالبتي الجميلة اقلبي الصفحة

## السؤال الثاني :

(أ) ضعي علامة ( √ ) أمام العبارات الصحيحة وعلامة ( x ) أمام العبارات الخاطئة .:

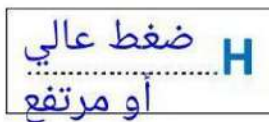
(..صح..)	1- تتسبب العواصف الرملية في المشاكل الصحية للجهاز التنفسي
(خطأ..)	2- مقياس سرعة الرياح هو البارومتر
(..صح..)	3- عملية تراكم فتات الصخور في مكان ما تسمى الترسيب
(..صح..)	4- تتغير الأنظمة البيئية بسبب التلوث في الهواء أو الماء أو التربة
(..خطأ..)	5- من موارد الطاقة المتجددة طاقة الوقود الأحفوري
(..صح..)	6- من الطرق للمحافظة على الطاقة تأكد من إغلاق مصابيح الغرف عند مغادرتها

(ب) قارني بين أنواع البراكين من حيث وجه المقارنة في الجدول .:

البركان الساكن	البركان الهامد	البركان النشط	أوجه المقارنة
توقف اندفاع الصهارة توقفت عن الثوران ولا يتوقع أن تثور من وقت إلى آخر	توقف اندفاع الصهارة ولا يتوقع أن تثور مرة أخرى	تثور وتندفع إلى وقتنا الحالي باستمرار	1- اندفاع الصهارة

(ج) أقرأ الخريطة التالية ثم تتبعي المطلوب منها بإجابتك عليها :

2- إلى ماذا تشير هذه الرموز؟



1- علام تمثل هذه الخريطة؟

تمثل حالة الطقس لمنطقة ما على خريطة الطقس



السؤال الثالث

(أ) اختاري الإجابة الصحيحة بوضع دائرة عليها:

- 1- من معالم سطح الأرض اليابسة ..  
 أ. الجبال -- ب. المحيط -- ج. الأنهار -- د. البحار
- 2- رياح تهب باستمرار لمسافات طويلة فوق مساحات كبيرة في اتجاهات معينة::  
 أ. نسيم البحر -- ب. الرياح العالمية -- ج. الرياح المحلية -- د. ظل المطر
- 3- ما نوع الهطول الذي ليس من أشكال الهطول الصلب ..  
 أ. البرد -- ب. الثلج -- ج. المطر -- د. المطر المتجمد
- 4- تسمى منطقة التقاء الكتل الهوائية المختلفة ...  
 أ. الكتلة الهوائية -- ب. الضغط الجوي -- ج. الجبهة الهوائية -- د. الرياح
- 5- الطبقة التي تحدث فيها معظم تغيرات الطقس :  
 أ. طبقة الستراتوسفير -- ب. التروبوسفير -- ج. الإكسوسفير -- د. الميزوسفير
- 6- يسمى جهاز قياس رصد الزلازل ...  
 أ. الترمومتر -- ب. المسطرة -- ج. السيزمومتر -- د. الماموجرام

(ب) ضعي الرقم المناسب من العمود (أ) مع ما يناسبه أمام العمود (ب) .....

(ب)		(أ)
إعصار قمعي	(...٦...)	1- تتكون على هيئة طبقات .
غيوم رعدية	(...٥...)	2- خفيفة ولها حواف غير محددة .
عواصف رملية	(...٤...)	3- غيوم منفردة وسميكة .
غيوم ركامية	(...٣...)	4- تحدث محملة بالغبار والرمال المفككة فوق الأماكن التي لا يغطيها غطاء نباتي .
غيوم ريشية	(...٢...)	5- ممطرة فيها برق ورعد
غيوم طبقية	(...١...)	6- دوران سحابة على شكل قمع يصاحبه رياح شديدة.
الهطول	(.....)	

(ج) 1- عللي السبب ما الذي يجعل مدينة الرياض أدقاً من مدينة موسكو ؟

لأن مدينة الرياض أقرب من خط الاستواء الذي تتعامد عليه أشعة الشمس  
 أما مدينة موسكو فهي أبعد عن خط الإستواء