

تم تحميل وعرض المادة من



موقع مادتي هو موقع تعليمي يعمل على مساعدة المعلمين والطلاب وأولياء الأمور في تقديم حلول الكتب المدرسية والاختبارات وشرح الدروس والملاحظات والتحاير وتوزيع المنهج لكل المراحل الدراسية بشكل واضح وسهل مجاناً بتصفح وعرض مباشر أونلاين وتحميل على موقع مادتي

حمل تطبيق مادتي ليصلك كل جديد



النشاط العملي	5
النشاط النظري	4
المهارة العملية	1
المجموع	10

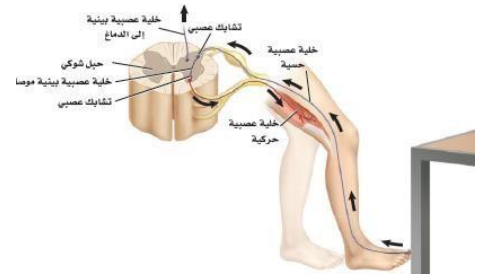
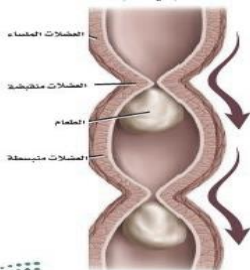
نموذج (أ)

اختبار عملي (احياء2-2) الفصل الدراسي الثاني للعام 1446 هـ

السؤال لأول :- النشاط العملي (اجيبي على سؤال التجربة مستخدمة (الطريقة العلمية) استقص ضغط الدم ؟

الطريقة العلمية	الاجراءات						
المشكلة	كيف يتغير ضغط الدم استجابة لنشاط الجسم ؟						
الهدف							
الفرضية							
المواد والأدوات	جهاز ضغط الدم – ساعة إيقاف – ورقة وقلم						
اختبار الفرضية	خطوات العمل الموضحة سابقا						
البيانات والملاحظات	<table border="1"> <tr> <td>الزمن</td> <td>قراءة ضغط الدم في الراحة</td> <td>قراءة ضغط الدم بعد التمرين</td> </tr> <tr> <td>دقيقة واحدة</td> <td></td> <td></td> </tr> </table>	الزمن	قراءة ضغط الدم في الراحة	قراءة ضغط الدم بعد التمرين	دقيقة واحدة		
الزمن	قراءة ضغط الدم في الراحة	قراءة ضغط الدم بعد التمرين					
دقيقة واحدة							
تحليل النتائج	س/ حددي الثوابت والمتغيرات المستقلة و التابعة و الضابط في التجربة ؟ ج / العينة الضابطة:-..... المتغير المستقل:-..... المتغير التابع :-.....						
الاستنتاج						

السؤال الثاني (النظري): اجيبي عن المطلوب في الصور التالية:-



س/ ما اسم الحركة الظاهرة في الصورة؟	س/ في أي مرحلة يبلغ الجنين في الصورة؟	س/ ما اسم العملية التي يقوم بها الجسم؟
.....

انتهت الأسئلة ** بالتوفيق للجميع

نموذج الإجابة

المملكة العربية السعودية
وزارة التعليم

المدرسة :- ث /

2030
وزارة التعليم

النشاط العملي	5
النشاط النظري	4
المهارة العملية	1
المجموع	10

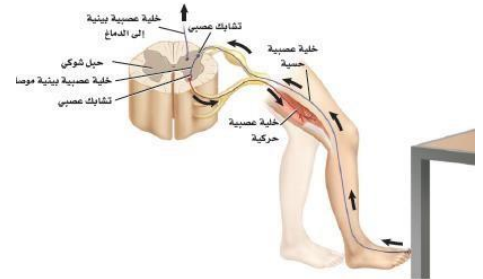
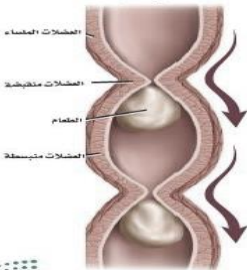
نموذج (أ)

اختبار عملي (احياء2-2) الفصل الدراسي الثاني للعام 1446 هـ

السؤال لأول :- النشاط العملي (اجيبي على سؤال التجربة مستخدمة (الطريقة العلمية) استقص ضغط الدم ؟

الطريقة العلمية	الاجراءات						
المشكلة	كيف يتغير ضغط الدم استجابة لنشاط الجسم ؟						
الهدف	قياس ضغط الدم في وقت الراحة و بعد أداء تمرين رياضي لمدة دقيقة						
الفرضية	نفترض أن هناك علاقة بين ضغط الدم و نشاط الجسم						
المواد والأدوات	جهاز ضغط الدم – ساعة إيقاف – ورقة وقلم						
اختبار الفرضية	خطوات العمل الموضحة سابقا						
البيانات والملاحظات	<table border="1"> <thead> <tr> <th>الزمن</th> <th>قراءة ضغط الدم في الراحة</th> <th>قراءة ضغط الدم بعد التمرين</th> </tr> </thead> <tbody> <tr> <td>دقيقة واحدة</td> <td>الضغط المثالي 80/120</td> <td>يرتفع بعد التمرين 90/140</td> </tr> </tbody> </table>	الزمن	قراءة ضغط الدم في الراحة	قراءة ضغط الدم بعد التمرين	دقيقة واحدة	الضغط المثالي 80/120	يرتفع بعد التمرين 90/140
الزمن	قراءة ضغط الدم في الراحة	قراءة ضغط الدم بعد التمرين					
دقيقة واحدة	الضغط المثالي 80/120	يرتفع بعد التمرين 90/140					
تحليل النتائج	س/ حدي الثوابت والمتغيرات المستقلة و التابعة و الضابط في التجربة ؟ ج / العينة الضابطة :- . ضغط الدم وقت الراحة المتغير المستقل :- النشاط الذي قام به الشخص المتغير التابع :- . ضغط دم الشخص الذي تم قياسه بعد التمرين						
الاستنتاج	أن ضغط الدم يختلف حسب الاستجابة للتمرين						

السؤال الثاني (النظري): اجيبي عن المطلوب في الصور التالية :-



س/ ما اسم العملية التي يقوم بها الجسم؟ رد الفعل المنعكس	س/ في أي مرحلة يبلغ الجنين في الصورة؟ 5 – 6 أسابيع.	س/ ما اسم الحركة الظاهرة في الصورة؟ الحركة الدودية
--	--	---

*** انتهت الأسئلة ** بالتوفيق للجميع ***



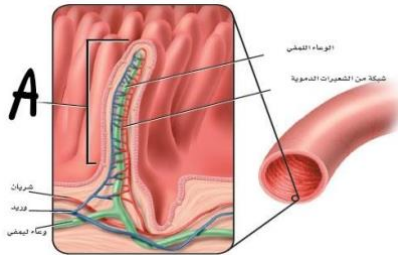
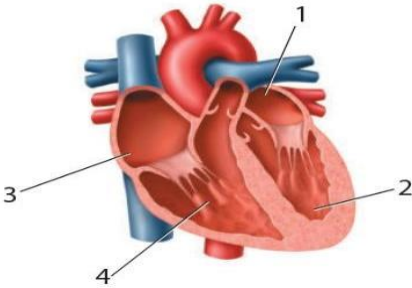
نموذج (ب)

اختبار عملي (احياء2-2) الفصل الدراسي الثاني للعام 1446 هـ

السؤال لأول :- النشاط العملي (اجيبي على سؤال التجربة مستخدمة (الطريقة العلمية) فحص ارتباط العظام ؟

الاجراءات	الطريقة العلمية
كيف تلتصق العظام بالعظام والعضلات الاخرى ؟	المشكلة
	الهدف
	الفرضية
اجنحة دجاج - طبق تشريح - أدوات تشريح	المواد والأدوات
خطوات العمل الموضحة سابقا	اختبار الفرضية
رسم تشريحي لجناح دجاجة	البيانات والملاحظات
س/ ما لون نهايات العظام في المفصل المتحرك؟ و المادة التي يتكون منها هذا اللون؟	تحليل النتائج
.....	الاستنتاج
.....

السؤال الثاني (النظري): (اجيبي عن المطلوب) فيما يلي:



س/ ما اسم الحجرة ذات الرقم (4)؟	س/ ما وظيفة التركيب الموجود بالصورة ؟	س/ في أي مرحلة يبلغ الجنين في الصورة؟
.....

*** انتهت الأسئلة ** بالتوفيق للجميع ***

نموذج الإجابة

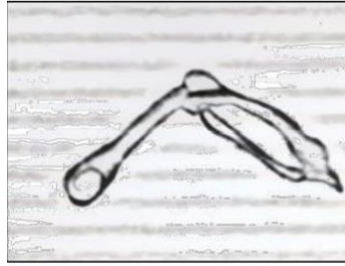
5	ط العملي
4	ط النظري
1	المهارة العملية
10	المجموع



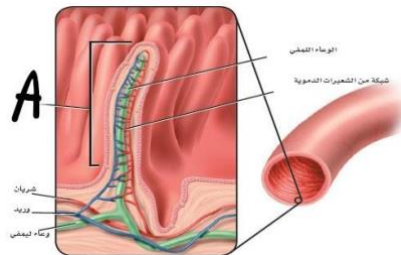
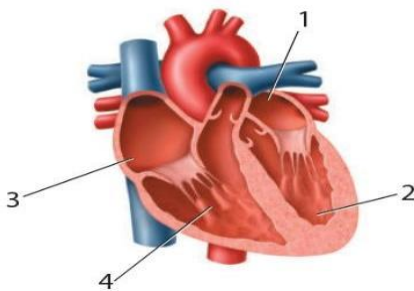
نموذج (ب)

اختبار عملي (احياء2-2) الفصل الدراسي الثاني للعام 1446 هـ

السؤال لأول :- النشاط العملي (اجيبي على سؤال التجربة مستخدمة (الطريقة العلمية) فحص ارتباط العظام؟

الاجراءات	الطريقة العلمية
كيف تلتصق العظام بالعظام والعضلات الاخرى؟	المشكلة
ملاحظة دور الأربطة و الأوتار في الربط بين أجزاء الهيكل	الهدف
نفترض وجود علاقة بين الأربطة و التصاق العظام ببعضها	الفرضية
اجنحة دجاج - طبق تشريح - أدوات تشريح	المواد والأدوات
خطوات العمل الموضحة سابقا	اختبار الفرضية
رسم تشريحي لجناح دجاجة	البيانات والملاحظات
	
س/ ما لون نهايات العظام في المفصل المتحرك؟ و المادة التي يتكون منها هذا اللون؟ لونها أبيض و هو ما يسمى بالغضروف	تحليل النتائج
أن الأربطة أشرطة سميكة تربط بين عظم و عظم آخر . الأوتار هي أشرطة تربط العظام بالعضلات	الاستنتاج

السؤال الثاني (النظري): (اجيبي عن المطلوب) فيما يلي:



س/ ما اسم الحجرة ذات الرقم (4)؟ البطين الأيمن	س/ ما وظيفة التركيب الموجود بالصورة؟ الخلايا وتزيد من مساحة الامتصاص	س/ في أي مرحلة يبلغ الجنين في الصورة؟ 12 أسبوع
--	---	---

***انتهت الأسئلة ** بالتوفيق للجميع ***

النشاط العملي	5
النشاط النظري	4
المهارة العملية	1
المجموع	10

نموذج (ج)

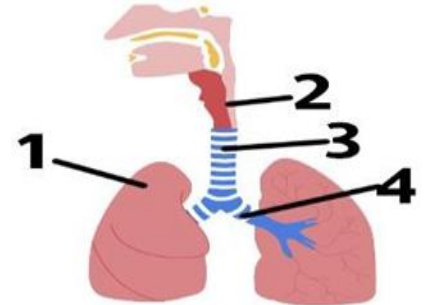
اختبار عملي (احياء2-2) الفصل الدراسي الثاني للعام 1446 هـ

السؤال لأول :- النشاط العملي (اجيبي على سؤال التجربة مستخدمة (الطريقة العلمية) (استقصاء رد الفعل

المنعكس)

الاجراءات	الطريقة العلمية
ما العوامل التي تؤثر في رد الفعل المنعكس للمؤثرات المختلفة ؟	المشكلة
	الهدف
	الفرضية
حاجز شفاف من الزجاج -حاجز من البلاستيك -حاجز من القماش - كرة مطاطيو أو بلاستيكية	المواد والأدوات
خطوات العمل الموضحة سابقا	اختبار الفرضية
	البيانات والملاحظات
س/ فسر هل أدرك الطالب الأول المنبهات في كل محاولة بالطريقة نفسها ؟	تحليل النتائج
.....	الاستنتاج

السؤال الثاني:- (النظري) اجيبي عن المطلوب في الصور التالية :-



س/ ما نوع العظام الظاهر في الصورة ؟	س/ في أي مرحلة يبلغ الجنين في الصورة ؟	س/ الى أي أجزاء الجهاز التنفسي يشير الرقم (3) ؟
--	---	--

***انتهت الأسئلة** بالتوفيق للجميع ***

نموذج الاجابة

المملكة العربية السعودية
وزارة التعليم
المدرسة :- ت /

2030
وزارة التعليم

5	نشاط العملي
4	نشاط النظري
1	مهارة العملية
10	المجموع

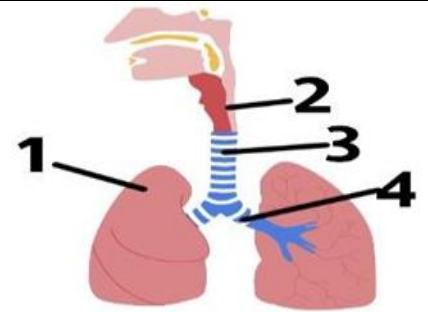
نموذج (ج)

اختبار عملي (احياء2-2) الفصل الدراسي الثاني للعام 1446 هـ

السؤال لأول :- النشاط العملي (اجبني على سؤال التجربة مستخدمة (الطريقة العلمية) (استقصاء رد الفعل المنعكس)

الاجراءات	الطريقة العلمية
ما العوامل التي تؤثر في رد الفعل المنعكس للمؤثرات المختلفة ؟	المشكلة
ملاحظة استجابة شخص	الهدف
نفترض وجود علاقة بين العوامل التي تؤثر في رد الفعل المنعكس و المؤثرات المختلفة	الفرضية
حاجز شفاف من الزجاج -حاجز من البلاستيك -حاجز من القماش - كرة مطاطيو أو بلاستيكية	المواد والأدوات
خطوات العمل الموضحة سابقا	اختبار الفرضية
رد الفعل المنعكس لرمش العين ← المرة الأولى سريع جدا المرة الثانية أقل سرعة المرة الثالثة أبطأ بكثير	البيانات والملاحظات
س/ فسر هل أدرك الطالب الأول المنبهات في كل محاولة بالطريقة نفسها ؟ تختلف الاستجابة من شخص إلى آخر	تحليل النتائج
إن رد الفعل المنعكس تختلف على حسب نوع الحاسة التي تستقبل المؤثر و على حسب شدة المؤثر	الاستنتاج

السؤال الثاني:- (النظري) اجبني عن المطلوب في الصور التالية :-



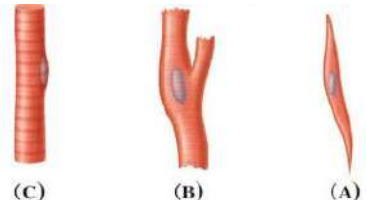
*** انتهت الأسئلة** بالتوفيق للجميع ***

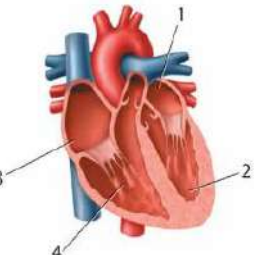
س/ ما نوع العظام الظاهر في الصورة ؟ عظم الجمجمة مسطح	س/ في أي مرحلة يبلغ الجنين في الصورة ؟ 9 - 10 أسابيع	س/ الى أي أجزاء الجهاز التنفسي يشير الرقم (3) ؟ القصبه الهوائية
---	---	--

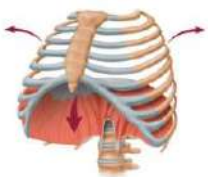
الاسم	الرقم التسلسلي	الشعبة
-------	----------------	--------

الدرجة كتابة	10	اختر الإجابة الصحيحة لكل مما يأتي على حسب الشكل المجاور لها.
--------------	----	--

	أي مما يأتي يتضمن نوع المفصل في الصورة :		1
	A	الورك	
	B	الجمجمة	
	C	المرفق	

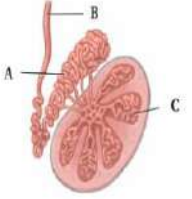
	أي الأشكال التالية تصنف على انها خلية عضلية ارادية:		2
	A	A	
	B	B	
	C	C	

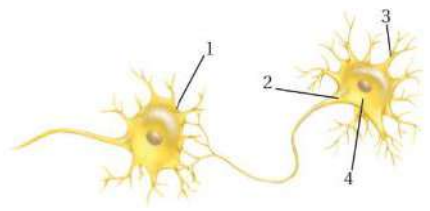
	مالرقم الذي يمثل البطين الأيمن :		3
	A	3	
	B	4	
	C	2	

	مالعملية المبينة في الشكل التالي :		4
	A	الشهيق	
	B	الزفير	
	C	الترشيح	

	أي من التراكيب الاتية تمثل الرمز A الرسم التالي :		5
	A	الغدة الدرقية	
	B	فوق الكظرية	
	C	الغدة النخامية	

	أي أجزاء الجهاز الهضمي يحدث فيه عمليتا الهضم الكيميائي والميكانيكي أولاً :		6
	4	A	
	2	B	
	1	C	

	ماذا يحدث داخل تركيب C :		7
	A	انتاج الخلايا المنوية	
	B	افراز السكر	
	C	تخزين الحيوانات المنوية ونضجها	

أي أجزاء الرسم التالي يتوقع وجود مادة الميلانين فيه ؟				8	
					
3	C	1	B		2

مانوع الاستجابة المناعية في الممثلة في الشكل التالي :				9	
					
هرمونية	C	متخصصة	B		غير متخصصة

	أي مما يأتي يعد جزءاً من الهيكل الطرفي :		10
	1	A	
	2	B	
	3	C	

نموذج الاجابة

الاسم	الشعبة
-------	--------

الدرجة كتابة	10	اختر الإجابة الصحيحة لكل مما يأتي على حسب الشكل المجاور لها.
--------------	----	--

	أي مما يأتي يتضمن نوع المفصل في الصورة :		1
	A	الورك	
	B	الجمجمة	
	C	المرفق	

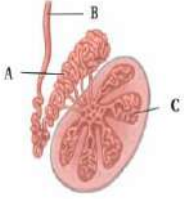
	أي الأشكال التالية تصنف على انها خلية عضلية ارادية:		2
	A	A	
	B	B	
	C	C	

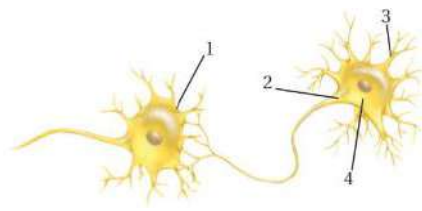
	مالرقم الذي يمثل البطين الأيمن :		3
	A	3	
	B	4	
	C	2	

	مالعملية المبينة في الشكل التالي :		4
	A	الشهيق	
	B	الزفير	
	C	الترشيح	

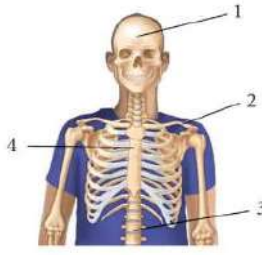
	أي من التراكيب الاتية تمثل الرمز A الرسم التالي :		5
	A	الغدة الدرقية	
	B	فوق الكظرية	
	C	الغدة النخامية	

	أي أجزاء الجهاز الهضمي يحدث فيه عمليتا الهضم الكيميائي والميكانيكي أولاً :		6
	4	A	
	2	B	
	1	C	

	ماذا يحدث داخل تركيب C :		7
	انتاج الخلايا المنوية	A	
	افراز السكر	B	
	تخزين الحيوانات المنوية ونضجها	C	

أي أجزاء الرسم التالي يتوقع وجود مادة الميلانين فيه ؟				8
				
3	C	1	B	
			2	A

مانوع الاستجابة المناعية في الممثلة في الشكل التالي :				9
				
هرمونية	C	متخصصة	B	
			غير متخصصة	A


	أي مما يأتي يعد جزءاً من الهيكل الطرفي :		10
	1	A	
	2	B	
	3	C	


اختبار عملي لمقرر أحياء 2-2
زمن الاختبار: 50 دقيقة
الفصل الدراسي الثاني
للعام الدراسي

اسم الطالبة	رقم الجلوس	الشعبة	
-------------	------------	--------	--


درجات فقط	5	أجب على الأسئلة التالية على حسب الشكل المجاور لها.
-----------	---	--

	ما هو نوع العظم المشار لها بالحرف A		1
	A	إسفنجي	
	B	كثيف	
	C	كروي	

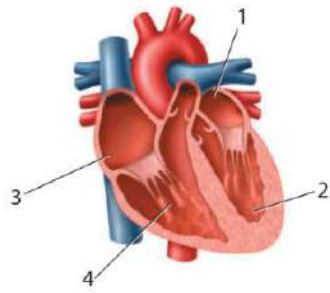
	ما هي المادة المكونة لصيوان أذنك		2
	A	الغضروف	
	B	عظام	
	C	جلد	

	ما هو نوع المفصل الموجود في الصورة؟		3
	A	منزلق	
	B	الدرزي	
	C	الرزبي	

	ما هو التركيب المشار له بالرقم 3		4
	A	القص	
	B	العمود الفقري	
	C	الأضلاع	

	أي أشكال العضلات هذا يشير للعضلات الملساء؟		5
	A	A	
	B	B	
	C	C	

يتبع ←



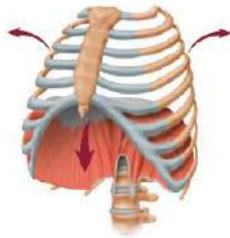
ما هو اسم الحجرة المشار لها برقم 4

A البطين الأيسر

B الأذنين الأيمن

C البطين الأيمن

12



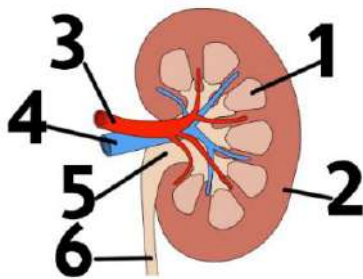
أي حركات التنفس تحدث في الصورة في الأعلى؟

A شهيق

B زفير

C حركات التنفسية

13



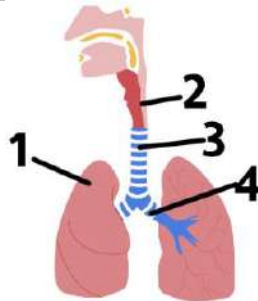
إلى أي أجزاء الكلية يشير الرقم 2؟

A قشرة الكلية

B نخاع الكلية

C حوض الكلية

14



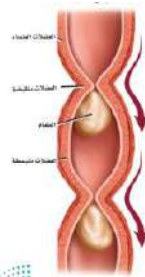
إلى أي أجزاء الجهاز التنفسي يشير الرقم 1؟

A القصيبات الهوائية

B الحنجرة

C الرئات

15



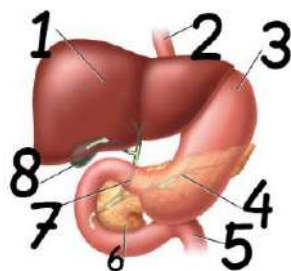
ما هي أسم الحركة الظاهرة في الصورة؟

A حركة معوية

B حركة موجية

C حركة دودية

16



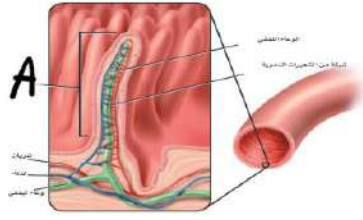
ما هو التركيب رقم 1؟

A الكبد

B البنكرياس

C الحوصلة الصفراوية (المرارة)

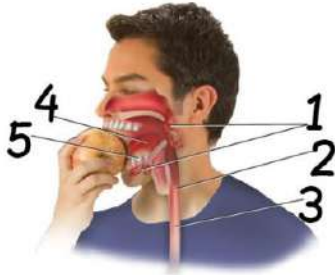
17



ما هي وظيفة التركيب الموجود في الصورة؟

- | | |
|--|----------|
| هضم الطعام في المعدة | A |
| خلط الطعام في المريء | B |
| امتصاص المواد المغذية في الأمعاء الدقيقة | C |

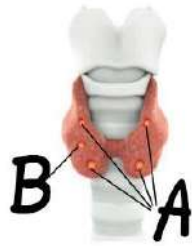
18



ما هو الإنزيم الذي يهضم التفاحة في الفم؟

- | | |
|------------------|----------|
| الأميليز | A |
| الببسين | B |
| المادة الصفراوية | C |

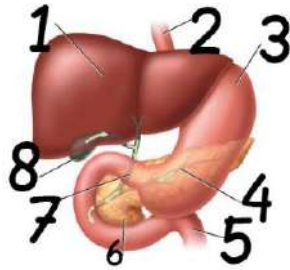
19



ما هو اسم الغدد الظاهر في الصورة؟

- | | |
|----------------------|----------|
| الدرقية والجار درقية | A |
| النخامية وتحت المهاد | B |
| الكظرية والفوق كلوية | C |

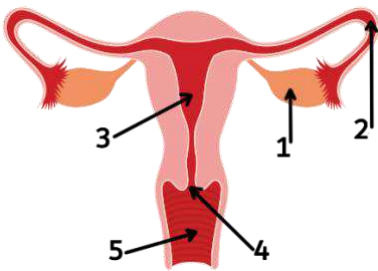
20



ما هي الغدة المشار لها برقم 6؟

- | | |
|-----------|----------|
| الكبد | A |
| البنكرياس | B |
| الكظرية | C |

21



ما هو التركيب المشار له بالرقم 1؟

- | | |
|------------|----------|
| الرحم | A |
| قناة البيض | B |
| المبيض | C |

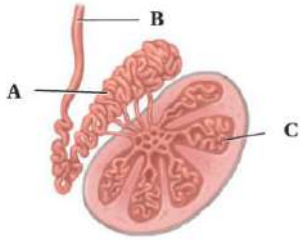
22



في أي مرحلة الجنين الموجود في الصورة؟

- | | |
|------------|----------|
| 4 أسابيع | A |
| 5-6 أسابيع | B |
| 7-8 أسابيع | C |

23



ماذا يحدث داخل التركيب C؟

تخزين الحيوانات المنوية **A**

إنتاج الخلايا المنوية **B**

إفراز الهرمونات المنشطة **C**

24

انتهت الأسئلة

معلم المادة:

نموذج الاجابة

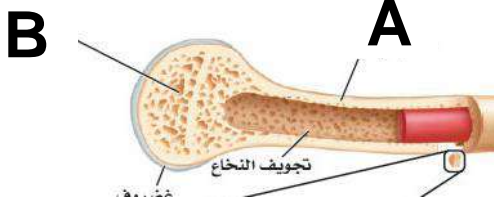


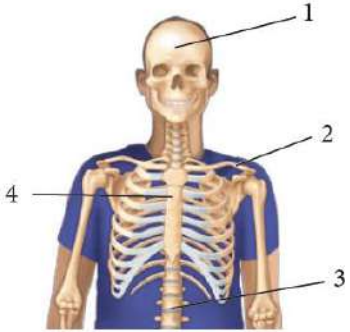
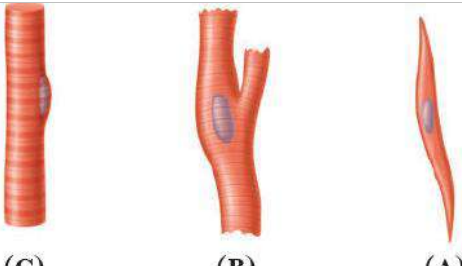
اسم الطالبة

الدرجة

10

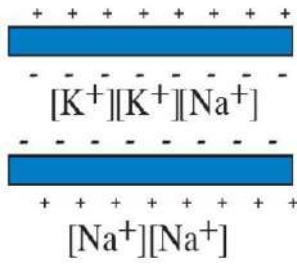
أجب على الأسئلة التالية على حسب الشكل المجاور لها.

درجات فقط

	<p>ما هو نوع العظم المشار لها بالحرف A</p> <p>A إسفنجي</p> <p>B كثيف</p> <p>C كروي</p>	1
	<p>ما هي المادة المكونة لصيوان أذنك</p> <p>A الغضروف</p> <p>B عظام</p> <p>C جلد</p>	2
	<p>ما هو نوع المفصل الموجود في الصورة؟</p> <p>A منزلق</p> <p>B الدرزي</p> <p>C الرزي</p>	3
	<p>ما هو التركيب المشار له بالرقم 3</p> <p>A القص</p> <p>B العمود الفقري</p> <p>C الأضلاع</p>	4
	<p>أي أشكال العضلات هذا يشير للعضلات الملساء؟</p> <p>A A</p> <p>B B</p> <p>C C</p>	5

يتبع





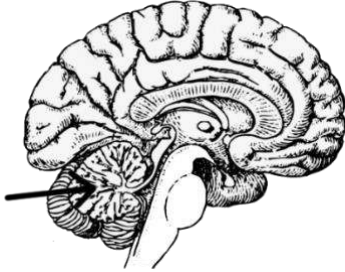
ما هو وضع الخلية العصبية إذا كان وضعه أيوناتها بهذا الشكل؟

وضع الراحة **A**

عتبة التنبيه **B**

نقل السيالة العصبية **C**

6



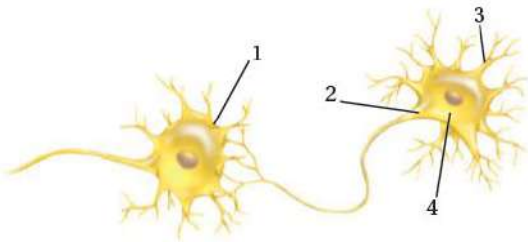
ما هو اسم التركيب المشار له بالسهم؟

المخ **A**

المخيخ **B**

النخاع المستطيل **C**

7



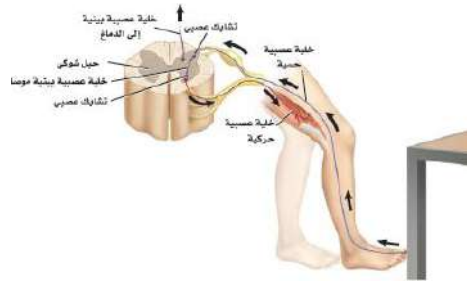
أي جزء في الرسم يتوقع وجود مادة الميلين؟

1 **A**

2 **B**

3 **C**

8



ما هي اسم العملية التي يقوم بها الجسم في هذه الرسة؟

انتقال السيال العصبي **A**

موقع الخلايا البينية **B**

رد الفعل المنعكس **C**

9



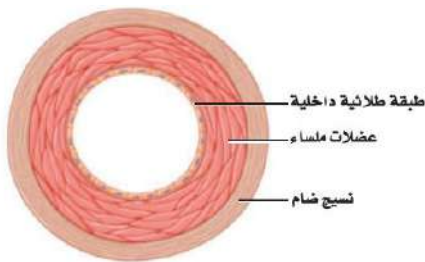
أي أجزاء الخلية العصبية يشار له بالسهم؟

جسم الخلية **A**

المحور العصبي **B**

الزوائد الشجرية **C**

10



ما هو نوع الأوعية الدموية في الصورة؟

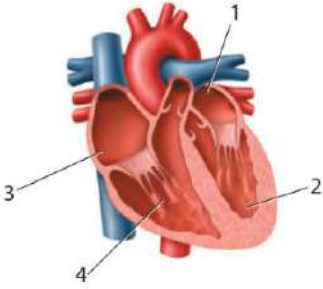
شرايين **A**

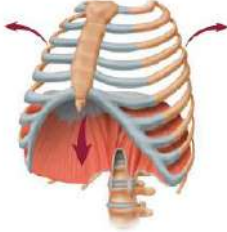
أوردة **B**

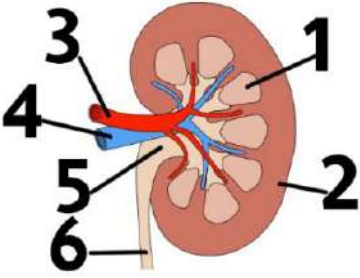
شعيرات دموية **C**

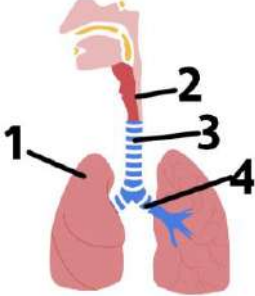
11

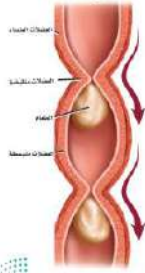
يتبع ←

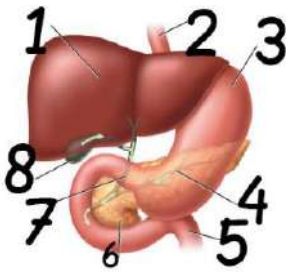
	ما هو اسم الحجرة المشار لها برقم 4		12
	A	البطين الأيسر	
	B	الأذين الأيمن	
	C	البطين الأيمن	

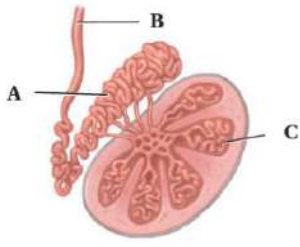
	أي حركات التنفس تحدث في الصورة في الأعلى؟		13
	A	شهيق	
	B	زفير	
	C	حركات التنفسية	

	إلى أي أجزاء الكلية يشير الرقم 2؟		14
	A	قشرة الكلية	
	B	نخاع الكلية	
	C	حوض الكلية	

	إلى أي أجزاء الجهاز التنفسي يشير الرقم 1؟		15
	A	القصيبات الهوائية	
	B	الحنجرة	
	C	الرئتين	

	ما هي اسم الحركة الظاهرة في الصورة؟		16
	A	حركة معوية	
	B	حركة موجية	
	C	حركة دودية	

	ما هو التركيب رقم 1؟		17
	A	الكبد	
	B	البنكرياس	
	C	الحوصلة الصفراوية (المرارة)	



ماذا يحدث داخل التركيب C؟

A تخزين الحيوانات المنوية


B إنتاج الخلايا المنوية

C إفراز الهرمونات المنشطة

24

انتهت الأسئلة

معلم المادة:

 وزارة التعليم Ministry of Education	المملكة العربية السعودية وزارة التعليم إدارة التعليم بمحافظة		ثانوية	المدرسة
			الثاني	الفصل الدراسي
			ثاني / عام	الصف
50 دقيقة	الزمن	أسئلة الاختبار النهائي لمقرر أحياء 2 - 2 لعام 1446هـ (عملي) (نموذج 1)		

اسم الطالبة	الصف	رقم الجلوس
-------------	------	------------


السؤال	السؤال الأول	السؤال الثاني	المجموع	المصححة	المراجعة	المدققة
الدرجة						

السؤال الأول أ/ارسمي رسماً تخطيطياً لجناح الدجاجة ب/ وضحني على الرسم كيف ترتبط العظام معاً

السؤال الثاني: اختاري الإجابة الصحيحة في كل مما يلي:

1	ما نوع المفصل في الشكل التالي	2	صنفي : أي العضلات التالية تصف بانها قلبية
a	الكروي	a	A
b	المنزلق	b	B
c	الرزقي	c	C
d	المحوري	d	C و A
3	ما الجزء المشار لها بالرقم 1 في الصورة	4	في أي جزء يتم تبادل الغازات بين الرئة والدم
a	قشرة الكلية	a	1
b	نخاع الكلية	b	2
c	حوض الكلية	c	3
d	الحالب	d	4
5	الرقم الذي يشير للأذين الأيمن	6	ما نوع الاستجابة المناعية في الشكل
1	a	a	جينية
2	b	b	متخصصة
3	c	c	غير متخصصة
4	d	d	هرمونية

انتهت الأسئلة مع خالص دعواتنا لك بالتوفيق معلمتك: أ/

 وزارة التعليم Ministry of Education	المملكة العربية السعودية وزارة التعليم إدارة التعليم بمحافظة	ثانوية	المدرسة
		الثاني	الفصل الدراسي
الزمن	50 دقيقة	ثاني / عام	الصف

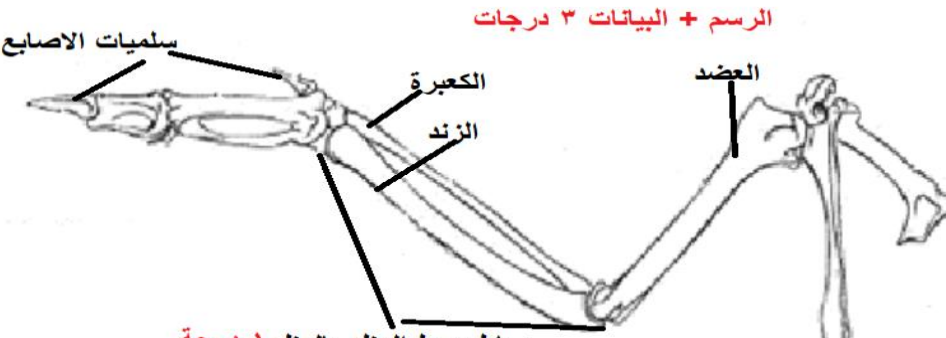
أسئلة الاختبار النهائي لمقرر أحياء 2 - 2 لعام 1446هـ (عملي) (نموذج 1)

اسم الطالبة	
رقم الجلوس	
السؤال	السؤال
الدرجة	الدرجة
4	6
10	
المراجعة	المدققة

نموذج الإجابة


السؤال الأول
 أ/ ارسمي رسماً تخطيطياً
 لجناح الدجاجة
 ب/ وضحني على الرسم
 كيف ترتبط العظام معاً

الرسم + البيانات 3 درجات





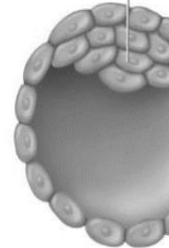

السؤال الثاني: اختاري الإجابة الصحيحة في كل مما يلي:

1	ما نوع المفصل في الشكل التالي	2	صنفي : أي العضلات التالية تصف بانها قلبية
a	الكروي	a	A
b	المنزلق	b	1 B
c	1 الرزي	c	C
d	المحوري	d	C و A
3	ما الجزء المشار لها بالرقم 1 في الصورة	4	في أي جزء يتم تبادل الغازات بين الرئة والدم
a	1 قشرة الكلية	a	1
b	نخاع الكلية	b	2
c	حوض الكلية	c	1 3
d	الحالب	d	4
5	الرقم الذي يشير للأذين الأيمن	6	ما نوع الاستجابة المناعية في الشكل
a	1	a	جينية
b	2	b	1 متخصصة
c	1 3	c	غير متخصصة
d	4	d	هرمونية

 وزارة التعليم Ministry of Education	المملكة العربية السعودية وزارة التعليم إدارة التعليم بمحافظة	ثانوية	المدرسة
		الثاني	الفصل الدراسي
الزمن	50 دقيقة	ثاني / عام	الصف
أسئلة الاختبار النهائي لمقرر أحياء 2 - 2 لعام 1446هـ (عملي) (نموذج 2)			

اسم الطالبة	الصف	رقم الجلوس
-------------	------	------------


السؤال	السؤال الأول	السؤال الثاني	المجموع	المصححة	المراجعة	المدققة
الدرجة						

				السؤال الأول حددي لاي مرحلة من مراحل النمو الجنيني تنتمي الصور التالية: البلاستيولة الثلاث الشهور الأولى - الثلاث الشهور الثانية - الثلاث الشهور الثالثة

السؤال الثاني: اختاري الإجابة الصحيحة في كل مما يلي:			
---	--	--	--



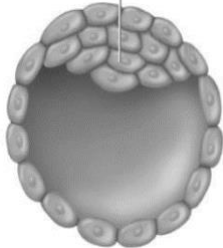

1	ما نوع المفصل في الشكل التالي	2	أي العضلات التالية تصف بانها قلبية
a	الكروي	a	A
b	المنزلق	b	B
c	الرزبي	c	C
d	المحوري	d	C و A
3	ما الجزء المشار لها بالرقم 1 في الصورة	4	في أي جزء يتم تبادل الغازات بين الرئة والدم
a	قشرة الكلية	a	1
b	نخاع الكلية	b	2
c	حوض الكلية	c	3
d	الحالب	d	4
5	الرقم الذي يشير للأذين الأيمن	6	ما نوع الاستجابة المناعية في الشكل
a	1	a	جنينية
b	2	b	متخصصة
c	3	c	غير متخصصة
d	4	d	هرمونية

انتهت الأسئلة مع خالص دعواتنا لك بالتوفيق معلمتك: أ/

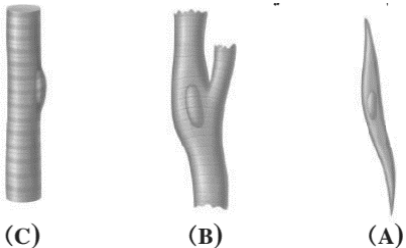
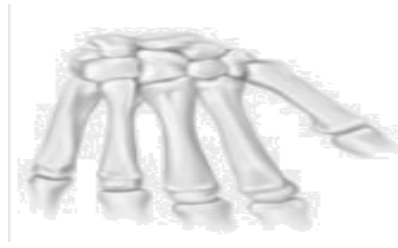
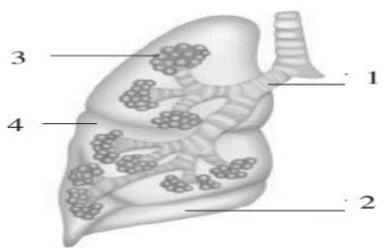
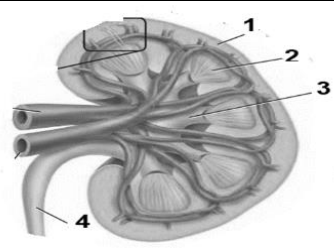
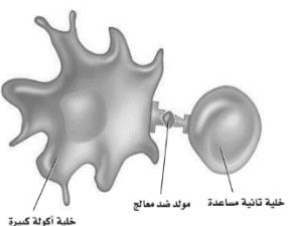
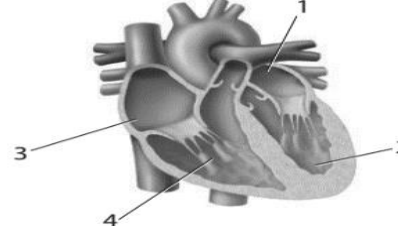
 وزارة التعليم Ministry of Education	المملكة العربية السعودية وزارة التعليم إدارة التعليم بمحافظة	ثانوية	المدرسة
		الثاني	الفصل الدراسي
الزمن	50 دقيقة	ثاني / عام	الصف

أسئلة الاختبار النهائي لمقرر أحياء 2 - 2 لعام 1446هـ (عملي) (نموذج 2)


رقم الجلوس	<h1>نموذج الإجابة</h1>			اسم الطالبة
المراجعة				السؤال
المدققة	10	6	4	

 الثلاث الشهور الثانية 1	 الثلاث الشهور الأولى 1	 البلاستيولة 1	 الثلاث الشهور الثالثة 1	السؤال الأول حديدي لاي مرحلة من مراحل النمو الجنيني تنتمي الصور التالية: البلاستيولة الثلاث الشهور الأولى - الثلاث الشهور الثانية - الثلاث الشهور الثالثة
---	--	--	--	--

السؤال الثاني: اختاري الإجابة الصحيحة في كل مما يلي:

أي العضلات التالية تصف بانها لا ارادية	2	ما نوع المفصل في الشكل التالي	1
 A و B و C b1 و A	a b c d	 الكروي المنزلق 1 الرزي المحوري	a b c d
في أي جزء يتم تبادل الغازات بين الرئة والدم	4	ما الجزء المشار لها بالرقم 2 في الصورة	3
 1 2 3 4 1 3 4	a b c d	 قشرة الكلية نخاع الكلية 1 حوض الكلية الحالب	a b c d
ما نوع الاستجابة المناعية في الشكل	6	الرقم الذي يشير للأذين الأيسر	5
 جنينية متخصصة 1 غير متخصصة هرمونية	a b c d	 1 2 3 4	1 1 2 3 4

انتهت الأسئلة مع خالص دعواتنا لك بالتوفيق معلمتك: أ/

 وزارة التعليم Ministry of Education	المملكة العربية السعودية وزارة التعليم إدارة التعليم بمحافظة	ثانوية	المدرسة
		الثاني	الفصل الدراسي
50 دقيقة	الزمن	ثاني / عام	الصف
أسئلة الاختبار النهائي لمقرر أحياء 2 - 2 لعام 1446هـ (عملي) (نموذج 3)			

اسم الطالبة	الصف	رقم الجلوس
-------------	------	------------


السؤال	السؤال الأول	السؤال الثاني	المجموع	المصححة	المراجعة	المدققة
الدرجة						

السؤال الأول أ/ارسمي رسما مبسطا يوضح مراحل تكوين الحيوان المنوي

السؤال الثاني: اختاري الإجابة الصحيحة في كل مما يلي:

1	ما نوع المفصل في الشكل التالي	2	أي العضلات التالية تصف بانها ارادية
a	الكروي	a	A
b	المنزلق	b	B
c	الرزبي	c	C
d	المحوري	d	C و B
3	ما الجزء المشار لها بالرقم 2 في الصورة	4	في أي جزء يتم تبادل الغازات بين الرئة والدم
a	قشرة الكلية	a	1
b	نخاع الكلية	b	2
c	حوض الكلية	c	3
d	الحالب	d	4
5	الرقم الذي يشير للبطين الأيمن	6	ما نوع الاستجابة المناعية في الشكل
1	a	a	جينية
2	b	b	متخصصة
3	c	c	غير متخصصة
4	d	d	هرمونية

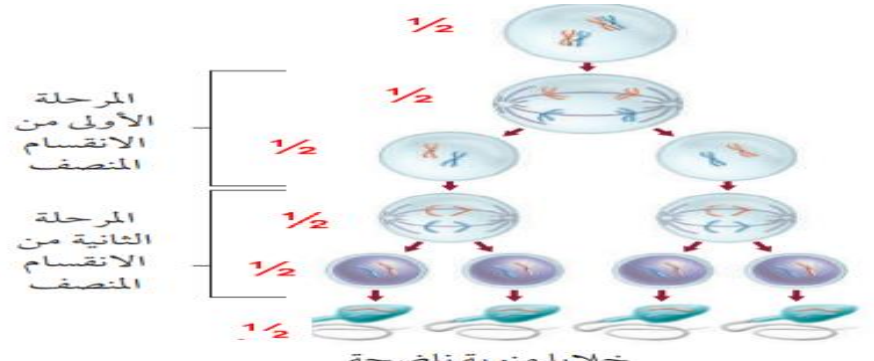
انتهت الأسئلة مع خالص دعواتنا لك بالتوفيق معلمتك: أ/

 وزارة التعليم Ministry of Education	المملكة العربية السعودية وزارة التعليم إدارة التعليم بمحافظة	ثانوية	المدرسة
		الثاني	الفصل الدراسي
الزمن	50 دقيقة	ثاني / عام	الصف

أسئلة الاختبار النهائي، لمقرر أحياء 2 - 2 لعام 1446هـ (عملي) (نموذج 3)

نموذج الإجابة

اسم الطالبة	رقم الجلوس	السؤال	الدرجة
		السؤال الأول	4
		السؤال الثاني	6
		السؤال الثالث	10
المراجعة	المدققة		



المرحلة الأولى من الانقسام المنصف

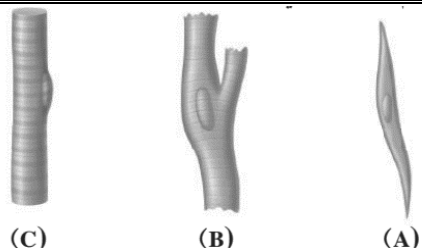
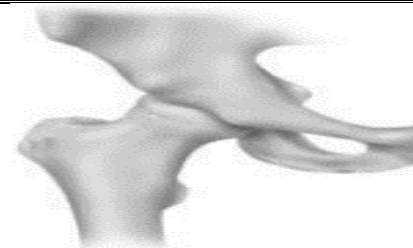
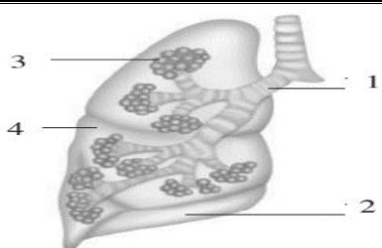
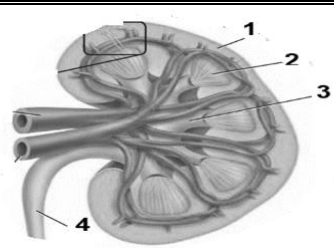
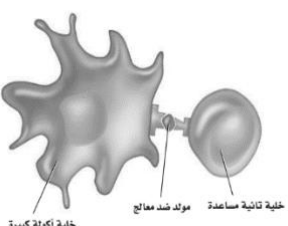
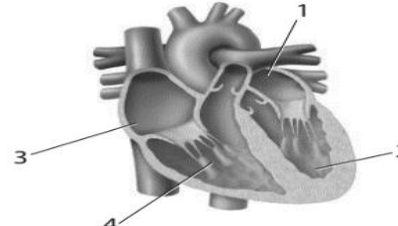
المرحلة الثانية من الانقسام المنصف

خلايا منوية ناضجة

السؤال الأول

أ/ارسمي رسماً مبسطاً يوضح مراحل تكوين الحيوان المنوي

السؤال الثاني: اختاري الإجابة الصحيحة في كل مما يلي:


أي العضلات التالية تصف بانها ارادية	2	ما نوع المفصل في الشكل التالي	1
 <p>A B C C و B</p>	a b c d	 <p>الكروي 1 المنزلق الرزبي المحوري</p>	a b c d
في أي جزء يتم تبادل الغازات بين الرئة والدم	4	ما الجزء المشار لها بالرقم 3 في الصورة	3
 <p>1 2 3 4</p>	a b c d	 <p>1 2 3 4</p> <p>قشرة الكلية نخاع الكلية حوض الكلية 1 الحالب</p>	a b c d
ما نوع الاستجابة المناعية في الشكل	6	الرقم الذي يشير للبطين الأيسر	5
 <p>جينية متخصصة 1 غير متخصصة هرمونية</p>	a b c d	 <p>1 2 3 4</p> <p>1 1 2 3 4</p>	a b c d

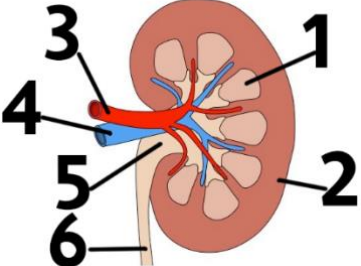
انتهت الأسئلة مع خالص دعواتنا لك بالتوفيق معلمتك: أ/

اختبار عملي لمقرر أحياء 2-2
زمن الاختبار: 50 دقيقة
الفصل الدراسي الثاني
للعام الدراسي ١٤٤٦ هـ

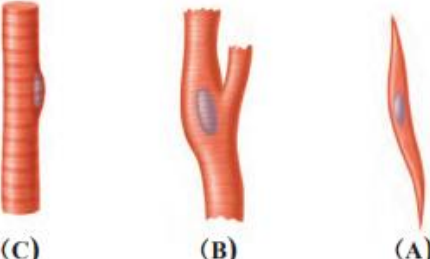
اسم الطالبة	رقم الجلوس	الشعبة
-------------	------------	--------

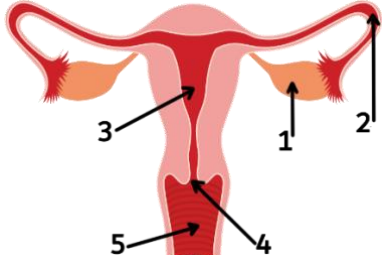
درجات فقط	10	أجيب على الأسئلة التالية على حسب الشكل المجاور لها.
-----------	----	---

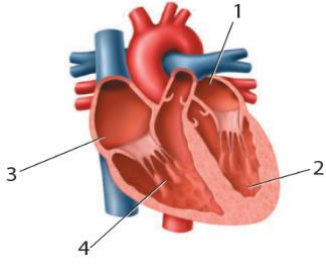
	1 ما هو نوع المفصل الموجود في الصورة؟
	- ما لون نهايات العظام في المفصل المتحرك

	2 الي أي جهاز ينتمي هذا العضو والرقم 6 يشير
--	---

3 استقص رد الفعل المنعكس لرمش العين فسري سبب اختلاف ردة الفعل للشخص في كل مره ؟

	4 أي العضلات ارادية وكيف تربط العضلات مع العظام
---	--

	5 ما هو التركيب المشار له بالرقم 1؟ ينمو فيه الجنين حتى ولادته رقم
---	---



اسم العضو؟

6

ما هو اسم الحجرة المشار لها برقم 4

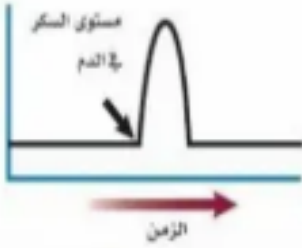
.....

من تجربة : كيف يساعد انزيم الببسين في عملية الهضم ؟

7

صف دور كل من الببسين والرقم الهيدروجيني في هضم البروتينات ؟

.....



يوضح الرسم البياني مستوى السكر في الدم لفترة من الزمن ,
ماهو الهرمون الذي قد يسبب الارتفاع المفاجئ المشار اليه
بالسهم

8

وماهي الغدة المفرزة له

من تجربة : هل يمكن مشاهدة اثار التعرض للكحول

9

ما العواقب التي تنتج عن شرب الكحول مستقبلا ؟

.....

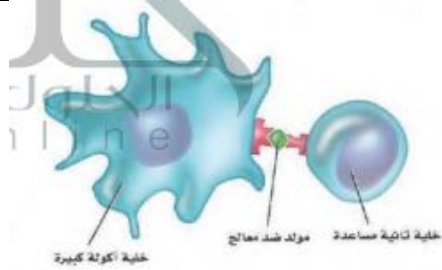
اجيبي عن الاسئلة الاتية

10

1- خلية تنشط الخلية البلازمية (B) والخلايا التائية القاتلة (T)

2- ما نوع الاستجابة المناعية الممثلة في الشكل

.....




انتهت الأسئلة

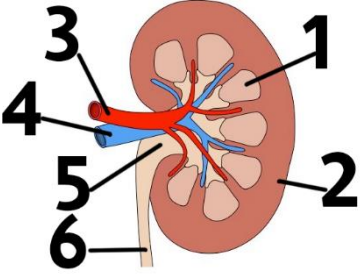
معلم المادة:

اختبار عملي لمقرر أحياء ٢-٢
زمن الاختبار: ٥٠ دقيقة
الفصل الدراسي الثاني
للعام الدراسي ١٤٤٦ هـ

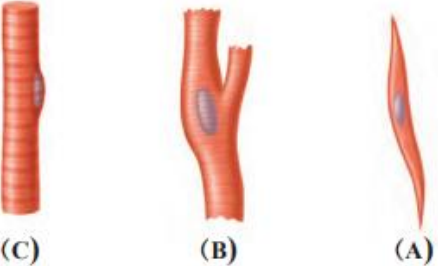
نموذج الإجابة

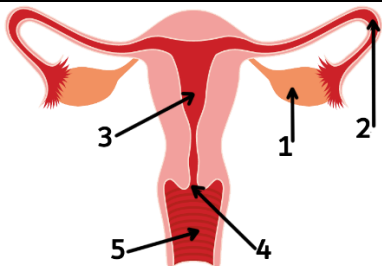
اسم الطالب	
الشعبة	
درجات فقط	١٠
أجب على الأسئلة	

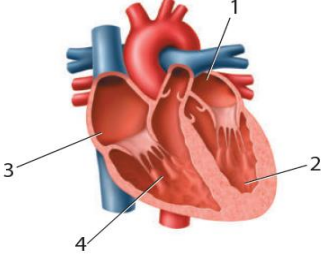
	١ ما هو نوع المفصل الموجود في الصورة؟ الرزبي 1/2
	- ما لون نهايات العظام في المفصل المتحرك لونها ابيض 1/2

	٢ الي أي جهاز ينتمي هذا العضو الجهاز الإخراجي 1/2
	والرقم ٦ يشير الحالب 1/2

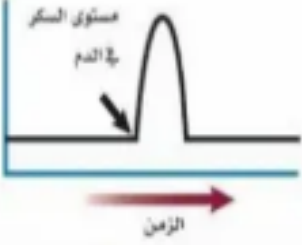
٣ استقص رد الفعل المنعكس لرمش العين فسري سبب اختلاف ردة الفعل للشخص في كل مره ؟ ردة الفعل المنعكس تختلف حسب نوع الحاسة وشدة المؤثر وعمر الشخص الذي يستقبل المؤثر ١
--

	٤ أي العضلات ارادية رقم C 1/2
	وكيف تربط العضلات مع العظام ب الاوتار 1/2

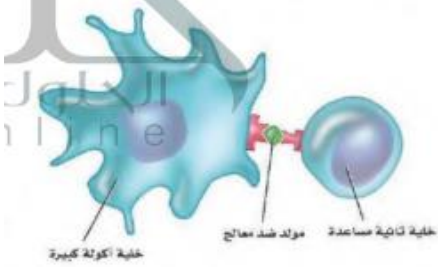
	٥ ما هو التركيب المشار له بالرقم ١؟ المبيض 1/2
	ينمو فيه الجنين حتى ولادته رقم ٣ 1/2

	اسم العضو ؟ القلب $\frac{1}{2}$	٦
	ما هو اسم الحجرة المشار لها برقم ٤ بطين ايمن $\frac{1}{2}$	

من تجربة : كيف يساعد انزيم الببسين في عملية الهضم ؟	٧
صف دور كل من الببسين والرقم الهيدروجيني في هضم البروتينات ؟ انزيم الببسين وحمض الهيدروكلوريك يهضم البروتينات في المعدة وان الببسين يسرع من عملية هضم البروتينات ١	

	يوضح الرسم البياني مستوى السكر في الدم لفترة من الزمن , ماهو الهرمون الذي قد يسبب الارتفاع المفاجئ المشار اليه بالسهم الجلوكاجون $\frac{1}{2}$	٨
	وماهي الغدة المفرزة له البنكرياس $\frac{1}{2}$	

من تجربة : هل يمكن مشاهدة اثار التعرض للكحول	٩
ما العواقب التي تنتج عن شرب الكحول مستقبلا ؟ تلف طويل لبعض مناطق الدماغ المسؤولة عن الذاكرة ١	

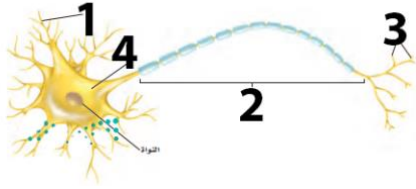
	اجيبي عن الاسئلة الاتية	١٠
	١- خلية تنشط الخلية البلازمية (B) والخلية التائية القاتلة (T) الخلية التائية المساعدة $\frac{1}{2}$ ٢- ما نوع الاستجابة المناعية الممثلة في الشكل متخصصة $\frac{1}{2}$	

انتهت الأسئلة

معلم المادة:

اجيبي على الأسئلة التالية على حسب الشكل المجاور لها.

درجات فقط



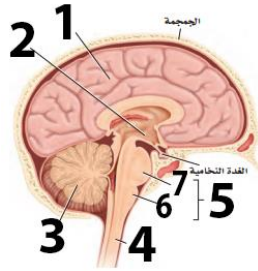
ما هو التركيب المشار له بالرقم 2

A جسم الخلية

B المحور

C الزوائد الشجرية

1



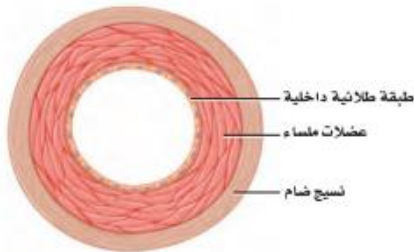
ما هو التركيب المشار له بالرقم 1

A مخيخ

B نخاع مستطيل

C مخ

2ع



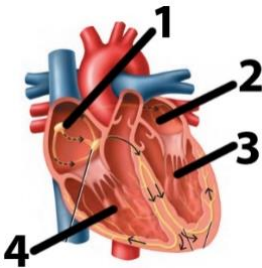
أي من أنواع الأوعية الدموية يظهر في الصورة؟

A شرايين

B أوردة

C شعيرات دموية

3



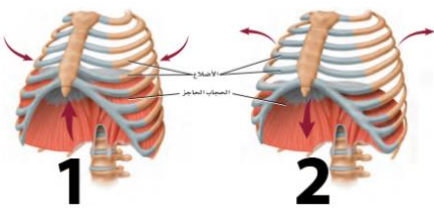
أي حجرة القلب يشار لها بالرقم 1؟

A الأذين الأيسر

B البطين الأيسر

C الأذين الأيمن

4



أي عمليات التنفس تظهر في الرسم رقم 1؟

A زفير

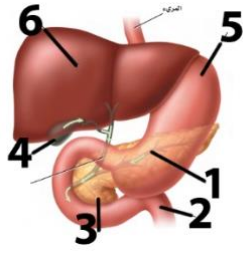
B شهيق

C شهيق وزفير

5

يتبع

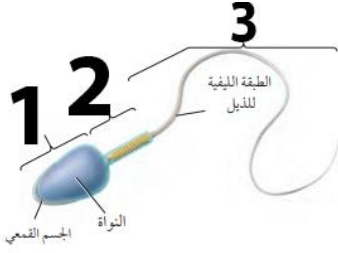




ما هو التركيب المشار له برقم 6؟

- A الكبد
B الحوصلة المرارية
C البنكرياس

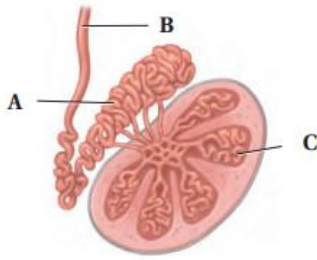
6



ما هو التركيب المشار له برقم 2؟

- A القطعة الوسطية
B الرأس
C الذيل

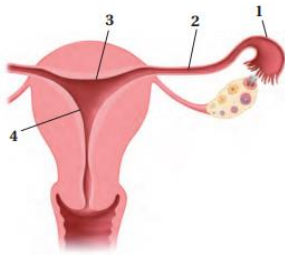
7



ما هو التركيب المشار له A؟

- A الأنابيب المنوية
B الوعاء الناقل
C البربخ

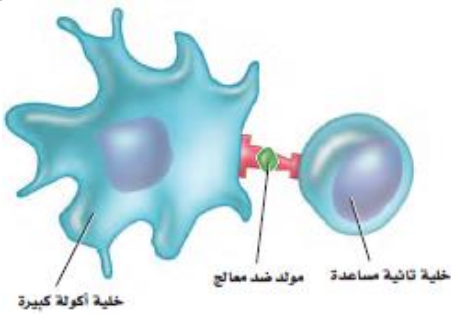
8



أين تحدث عملية الإخصاب في الصورة التالية؟

- 1 A
2 B
3 C

9



ما نوع الاستجابة المناعية الممثلة في الشكل؟

- A جينية
B غير متخصصة
C متخصصة

10