

تم تحميل وعرض المادة من



موقع مادتي هو موقع تعليمي يعمل على مساعدة المعلمين والطلاب وأولياء الأمور في تقديم حلول الكتب المدرسية والاختبارات وشرح الدروس والملاحظات والتحاير وتوزيع المنهج لكل المراحل الدراسية بشكل واضح وسهل مجاناً بتصفح وعرض مباشر أونلاين وتحميل على موقع مادتي

حمل تطبيق مادتي ليصلك كل جديد



اختبار نهاية الفصل الدراسي الثاني
(الدور الأول)
لعام ١٤٤٦ هـ
الصف / الثاني المتوسط
المادة / العلوم
الزمن / ساعة ونصف

المملكة العربية السعودية
وزارة التعليم
إدارة التعليم
هشام فرغلي حسائين



اسم الطالب / رقم الجلوس /

الدرجة الكلية

40

| السؤال | الدرجة قبل المراجعة | | المصحح | | الدرجة بعد المراجعة | | المراجع |
|---------|---------------------|-------|--------|---------|---------------------|-------|---------|
| | رقماً | كتابة | الاسم | التوقيع | رقماً | كتابة | |
| الأول | | | | | | | |
| الثاني | | | | | | | |
| الثالث | | | | | | | |
| الرابع | | | | | | | |
| المجموع | رقماً | كتابة | | | | | |

أجب عن جميع الأسئلة التالية علماً بأن عدد الأسئلة (٤) موزعة على (٤) صفحات

درجة لكل فقرة

السؤال الأول: اختر الإجابة الصحيحة مما يلي

20

(١) يوجد في القلب :

(أ) حجرتين (ب) ثلاثة حجرات (ج) اربع حجرات (د) حجرة واحدة

(٢) في الجهاز الهضمي عدة وسائل دفاعية منها:

(أ) اللعاب والإنزيمات (ب) القلب (ج) الرئتين (د) جميع ما سبق

(٣) عندما يتعرض النسيج للضرر وتهاجمه بعض مسببات المرض فإنه:

(أ) يموت (ب) يتجدد (ج) يلتهب (د) لا يحدث شيء

(٤) من الأمراض الجنسية التي تسببها البكتيريا

أ- السيلان ب- الزكام ج- الكحة د- الايدز

(٥) اين تحدث عملية تبادل الغذاء والأكسجين والفضلات

(أ) الشرايين (ب) الاوردة (ج) الشعيرات الدموية (د) الاوعية اللمفية

(٦) ما الذي يسبب الامراض المعديّة

(أ) الوراثة (ب) المواد الكيميائية (ج) المخلوقات الحية (د) التحسس

٧) اي الخلايا تهاجم مسببات الامراض

١) خلايا الدم الحمراء ٢) خلايا الدم البيضاء ٣) الصفائح الدموية ٤) الخلايا العصبية

٨) هي نوع من البروتينات تسرع معدل التفاعلات الكيميائية في الجسم:

١) الانزيمات ٢) البكتريا ٣) الفيروسات ٤) الفطريات

٩) تصنع الانزيمات في:

١) اللعاب ٢) الامعاء الدقيقة ٣) المعدة ٤) كل ما سبق

١٠) الفم تبدأ فيه عملية الهضم:

١) الميكانيكي ٢) الكيميائي ٣) كلاً من أ- ب معاً ٤) الامتصاص

١١) هي انقباض العضلات الملساء في المريء لنقل الطعام في اتجاه المعدة:

١) التحلل ٢) الامتصاص ٣) الحركة الدودية ٤) الدائرية

١٢) المعدة تفرز حمض فتقوم بالهضم الكيميائي:

أ) الهيدروكلوريك ب) الكربونيك ج) النيتريك د) الكبريتيك

١٣) ما الجزء الذي يحدث فيه معظم الهضم الكيميائي..

أ) الأمعاء الدقيقة ب) المعدة ج) الامعاء الغليظة د) الكبد

١٤) اي الاعضاء التالية يتم فيها امتصاص معظم الماء

أ) الأمعاء الدقيقة ب) المعدة ج) الامعاء الغليظة د) الكبد

١٥) أين تنتج الخلايا خلايا الدم الحمراء.....

أ) العظم الكثيف ب) الغضروف ج) السمحاق د) نخاع العظم

١٦) توجد المفاصل غير المتحركة في الانسان في.

أ) المرفق ب) الرسغ ج) الجمجمة د) العنق

١٧) أي الأجزاء التالية جزء من الأذن الداخلية:

أ) القوقعة ب) السندان ج) طبلة الاذن د) المطرقة

١٨) ماذا يغلف طرف العظام؟

أ) الغضروف ب) الأوتار ج) الأربطة د) العضلات

١٩) أي الفيتامينات التالية تُصنع في الجلد؟

أ) فيتامين أ ب) فيتامين ج ج) فيتامين د د) فيتامين ك

٢٠) أي جزء من العين يقع عليه الضوء؟

أ) العدسات ب) البؤبؤ ج) الشبكية د) القرنية

السؤال الثاني: ضع علامة (✓) أمام العبارة الصحيحة وعلامة (×) أمام العبارة الخاطئة

١٠

درجة لكل فقرة

| | |
|----|---|
| ١ | يخلص جهاز الإخراج الجسم من الفضلات |
| ٢ | الصفائح الدموية تساعد على تجلط الدم |
| ٣ | التمييز بين الأطعمة المختلفة يكون عن طريق البراعم الذوقية |
| ٤ | الزواج الآمن هو كل حالة زواج يكون فيها كلا الطرفين لا يتسبب بانتقال الأمراض المعدية |
| ٥ | السكري مرض مزمن معدي . |
| ٦ | يشكل الدم ٨% من كتلة الجسم . |
| ٧ | الإخصاب هو اتحاد البويضة مع الحيوان المنوي |
| ٨ | الجلد الفاتح اللون يحتوي على كمية أقل من الميلانين |
| ٩ | يؤدي الفشل الكلوي إلى تراكم السموم في الدم |
| ١٠ | سرطان الدم يصيب خلايا الدم الحمراء |

السؤال الثالث: صل ما يناسب من القائمة أ بما يناسبه من القائمة ب

٥

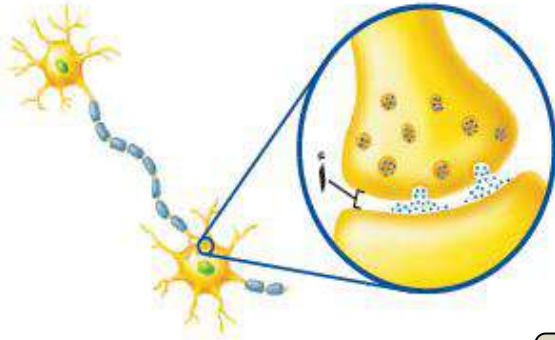
درجة لكل فقرة

| م | القائمة أ | القائمة ب |
|---|---|-----------|
| ١ | صبغة تنتجها خلايا خاصة في طبقة الجلد | العصبونات |
| ٢ | عضلات تتحرك تلقائياً ولا تتحكم في حركتها | المفصل |
| ٣ | غشاء صلب يغلف سطح العظام | السمحاق |
| ٤ | يتواجد عندما يلتقي عظمتين او اكثر | لاإرادية |
| ٥ | الوحدات الوظيفية الأساسية التي يتكون منها الجهاز العصبي | الميلانين |
| | | الوتر |

٥

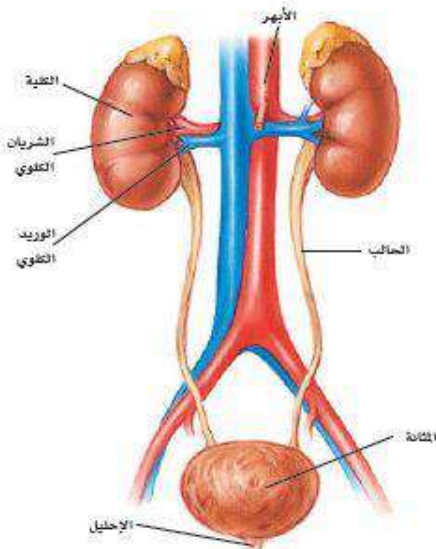
السؤال الرابع : أجب عما يلي

درجتان ونصف



١- من خلال الشكل المقابل
ما أسم الجزء المشار اليه بالحرف أ

درجتان ونصف



٢- أي أجزاء الشكل المقابل يتجمع فيه البول ؟

.....

موقع
مادنتيري

انتهت الأسئلة مع تمنياتي بالتوفيق والنجاح

اختبار نهاية الفصل الدراسي الثاني
(الدور الأول)
لعام ١٤٤٦ هـ
الصف / الثاني المتوسط
المادة / العلوم
الزمن / ساعة ونصف

المملكة العربية السعودية
وزارة التعليم
إدارة التعليم
هشام فرغلي حسائين
نموذج اجابة



اسم الطالب / رقم الجلوس /

الدرجة الكلية

٤٠

| السؤال | الدرجة قبل المراجعة | | المصحح | | الدرجة بعد المراجعة | | المراجع |
|---------|---------------------|-------|--------|---------|---------------------|-------|---------|
| | رقماً | كتابه | الاسم | التوقيع | رقماً | كتابه | |
| الأول | | | | | | | |
| الثاني | | | | | | | |
| الثالث | | | | | | | |
| الرابع | | | | | | | |
| المجموع | رقماً | كتابه | | | | | |

نموذج الاجابة

أجب عن جميع الأسئلة التالية علماً بأن عدد الأسئلة (٤) موزعة على (٤) صفحات

درجة لكل فقرة

السؤال الأول: اختر الاجابة الصحيحة مما يلي

٢٠

(١) يوجد في القلب :

(أ) حجرتين (ب) ثلاثة حجرات (ج) اربع حجرات (د) حجرة واحدة

(٢) في الجهاز الهضمي عدة وسائل دفاعية منها:

(أ) اللعاب والإنزيمات (ب) القلب (ج) الرئتين (د) جميع ما سبق

(٣) عندما يتعرض النسيج للضرر وتهاجمه بعض مسببات المرض فإنه:

(أ) يموت (ب) يتجدد (ج) يلتهب (د) لا يحدث شيء

(٤) من الأمراض الجنسية التي تسببها البكتيريا

(أ) السيلان (ب) الزكام (ج) الكحة (د) الايدز

(٥) اين تحدث عملية تبادل الغذاء والأكسجين والفضلات

(أ) الشرايين (ب) الاوردة (ج) الشعيرات الدموية (د) الاوعية اللمفية

(٦) ما الذي يسبب الامراض المعديه

(أ) الوراثة (ب) المواد الكيميائية (ج) المخلوقات الحية (د) التحسس

تابع الأسئلة في الصفحة التالية

٧) اي الخلايا تهاجم مسببات الامراض

١) خلايا الدم الحمراء (ب) خلايا الدم البيضاء (ج) الصفائح الدموية (د) الخلايا العصبية

٨) هي نوع من البروتينات تسرع معدل التفاعلات الكيميائية في الجسم:

١) **الانزيمات** (ب) البكتريا (ج) الفيروسات (د) الفطريات

٩) تصنع الانزيمات في:

١) اللعاب (ب) الامعاء الدقيقة (ج) المعدة (د) **كل ما سبق**

١٠) الفم تبدأ فيه عملية الهضم:

١) الميكانيكي (ب) الكيميائي (ج) **كل من أ- ب معاً** (د) الامتصاص

١١) هي انقباض العضلات الملساء في المريء لنقل الطعام في اتجاه المعدة:

١) التحلل (ب) الامتصاص (ج) **الحركة الدودية** (د) الدائرية

١٢) المعدة تفرز حمض فتقوم بالهضم الكيميائي:

أ) **الهيدروكلوريك** (ب) الكربونيك (ج) النيتريك (د) الكبريتيك

١٣) ما الجزء الذي يحدث فيه معظم الهضم الكيميائي..

أ) **الأمعاء الدقيقة** (ب) المعدة (ج) الامعاء الغليظة (د) الكبد

١٤) اي الاعضاء التالية يتم فيها امتصاص معظم الماء

أ) الأمعاء الدقيقة (ب) المعدة (ج) **الامعاء الغليظة** (د) الكبد

١٥) أين تنتج الخلايا خلايا الدم الحمراء.....

أ) العظم الكثيف (ب) الغضروف (ج) السمحاق (د) **نخاع العظم**

١٦) توجد المفاصل غير المتحركة في الانسان في.

أ) المرفق (ب) الرسغ (ج) **الجمجمة** (د) العنق

١٧) أي الأجزاء التالية جزء من الأذن الداخلية:

أ) **القوقعة** (ب) السندان (ج) طبلة الاذن (د) المطرقة

موقع مادتي

١٨) ماذا يغلف طرف العظام ؟

أ) الغضروف (ب) الأوتار (ج) الاربطة (د) العضلات

١٩) أي الفيتامينات التالية تُصنع في الجلد ؟

أ) فيتامين أ (ب) فيتامين ج (ج) فيتامين د (د) فيتامين ك

٢٠) اي جزء من العين يقع عليه الضوء ؟

أ) العدسات (ب) البؤبؤ (ج) الشبكية (د) القرنية

السؤال الثاني: ضع علامة (√) أمام العبارة الصحيحة وعلامة (×) أمام العبارة الخاطئة

١٠

درجة لكل فقرة

| | | |
|---|----|---|
| ✓ | ١ | يخلص جهاز الإخراج الجسم من الفضلات |
| ✓ | ٢ | الصفائح الدموية تساعد على تجلط الدم |
| ✓ | ٣ | التمييز بين الأطعمة المختلفة يكون عن طريق البراعم الذوقية |
| ✓ | ٤ | الزواج الآمن هو كل حالة زواج يكون فيها كلا الطرفين لا يتسبب بانتقال الأمراض المعدية |
| × | ٥ | السكري مرض مزمن معدي . |
| ✓ | ٦ | يشكل الدم ٨% من كتلة الجسم . |
| ✓ | ٧ | الإخصاب هو اتحاد البويضة مع الحيوان المنوي |
| ✓ | ٨ | الجلد الفاتح اللون يحتوي على كمية اقل من الميلانين |
| ✓ | ٩ | يؤدي الفشل الكلوي إلى تراكم السموم في الدم |
| × | ١٠ | سرطان الدم يصيب خلايا الدم الحمراء |

موقع
مادنتيري

السؤال الثالث: صل ما يناسب من القائمة أ بما يناسبه من القائمة ب

٥

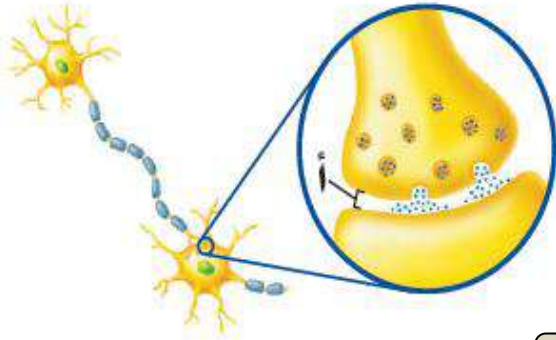
درجة لكل فقرة

| م | القائمة أ | القائمة ب |
|---|---|-------------|
| ١ | صبغة تنتجها خلايا خاصة في طبقة الجلد | ٥ العصبونات |
| ٢ | عضلات تتحرك تلقائياً ولا تتحكم في حركتها | ٤ المفصل |
| ٣ | غشاء صلب يغلف سطح العظام | ٣ السمحاق |
| ٤ | يتواجد عندما يلتقي عظمتين او اكثر | ٢ لإرادية |
| ٥ | الوحدات الوظيفية الأساسية التي يتكون منها الجهاز العصبي | ١ الميلانين |
| | | الوتر |

٥

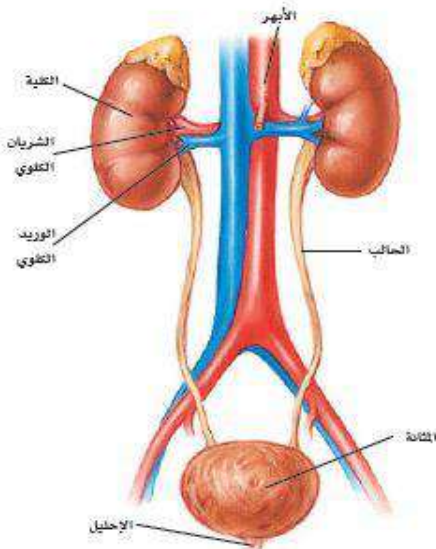
السؤال الرابع : أجب عما يلي

درجتان ونصف



١- من خلال الشكل المقابل ما أسم الجزء المشار اليه بالحرف أ الشق التشابكي

درجتان ونصف



٢- أي أجزاء الشكل المقابل يتجمع فيه البول ؟

المثانة

موقع
مادنتيري

انتهت الأسئلة مع تمنياتي بالتوفيق والنجاح

| | | |
|---|--------------|---|
| اختبار مادة العلوم نهاية الفصل الدراسي الثاني (الدور الأول) | |  <p>المملكة العربية السعودية وزارة التعليم إدارة التعليم بمنطقة مكة المكرمة مدرسة المتوسطة</p> |
| الصف : | الثاني متوسط | |
| الفصل : | | |
| الزمن : | ساعة ونصف | |
| السنة الدراسية : | 1446 | |

| | | | | | |
|------------|--------------|---------------|---------------|---------------|---------|
| اسم الطالب | رقم الجلوس | | | | |
| رقم السؤال | السؤال الأول | السؤال الثاني | السؤال الثالث | السؤال الرابع | المجموع |
| الدرجة | | | | | |

20

أجب مستعين بالله على الأسئلة التالية :

| السؤال الأول: ظلل حرف (ص) إذا كانت الإجابة صحيحة، وحرف (خ) إذا كانت العبارة خاطئة: | | |
|--|----|-----|
| السؤال | صح | خطأ |
| 1. يتكون القلب في الإنسان من 6 حجرات | ص | خ |
| 2. الأوردة أو عية دموية تعيد الدم من أجزاء الجسم إلى القلب | ص | خ |
| 3. الجهاز اللمفي يجمع السوائل النسيجية الموجودة بين الخلايا ويعيدها إلى مجرى الدم | ص | خ |
| 4. المناعة الصناعية هي المناعة التي يكتسبها الجسم عندما يصنع أجسام مضادة استجابة لمولد ضد محدد | ص | خ |
| 5. يمثل الجلد والجهاز التنفسي والجهاز الهضمي وجهاز الدوران خط الدفاع الأول للجسم | ص | خ |
| 6. في الفم يحدث هضم ميكانيكي فقط | ص | خ |
| 7. الكربوهيدرات هي المصدر الرئيسي لطاقة الجسم | ص | خ |
| 8. تمتاز الأمعاء الدقيقة بقطرها الصغير وطولها الذي يتراوح بين 4 - 7 متر | ص | خ |
| 9. الزفير هو عملية دخول الهواء من الجو الخارجي إلى الرئتين | ص | خ |
| 10. يستطيع الإنسان العيش بصحة جيدة بوجود كلية واحدة | ص | خ |
| 11. المثانة عضو عضلي مرن يخزن البول إلى حين إخراجة من الجسم | ص | خ |
| 12. عضلة القلب من الأمثلة على العضلات الإرادية | ص | خ |
| 13. تتحرك العضلات عن طريق الانقباض والانبساط | ص | خ |
| 14. يتحرك السائل العصبي داخل العصبون في اتجاهين | ص | خ |
| 15. ملتقى عظمين أو أكثر في الهيكل العظمي يسمى مفصل | ص | خ |
| 16. يتركب الجهاز العصبي المركزي من الدماغ والحبل الشوكي | ص | خ |
| 17. دورة الحيض تحدث في الجهاز التناسلي الذكري والأنثوي | ص | خ |
| 18. هرمون التستوستيرون يتحكم في الصفات الجنسية الذكورية | ص | خ |
| 19. تنمو التوائم الغير متماثلة من بويضة واحدة مخصبة من حيوان منوي واحد | ص | خ |
| 20. يعتمد المولود البشري على الوالدين للحصول على غذائه | ص | خ |

تابع الأسئلة

السؤال الثاني: ظلل الإجابة الصحيحة في ورقة الإجابة :

15

| | | | | | | | |
|------------------|---|--------------------|---|--------------------|---|-----------------|---|
| | | | | | | | 1. أي أجزاء الدم وظيفته منع نزيف الدم وإيقافه : |
| الصفائح الدموية | د | خلايا الدم البيضاء | ج | خلايا الدم الحمراء | ب | البلازما | أ |
| | | | | | | | 2. تدفق الدم من القلب إلى الرئتين فقط وعودته إلى القلب مره أخرى يطلق عليه الدورة الدموية : |
| الصغرى | د | الكبرى | ج | الجسمية | ب | القلبية | أ |
| | | | | | | | 3. أي الأمراض التالية من الأمراض المعدية : |
| الإيدز | د | الحساسية | ج | السرطان | ب | السكري | أ |
| | | | | | | | 4. أي الأعضاء التالية لاينتمي إلى أجزاء القناة الهضمية: |
| المعدة | د | المرئ | ج | الفم | ب | الأسنان | أ |
| | | | | | | | 5. وظيفتها إمتصاص الماء وتحويل بقايا الطعام إلى فضلات صلبة : |
| الشرح | د | المستقيم | ج | الأمعاء الدقيقة | ب | الأمعاء الغليظة | أ |
| | | | | | | | 6. عضلة توجد تحت الرئتين تنقبض وتنبسط لتحريك الغازات إلى داخل الجسم وخارجه هي عضله : |
| الكرش | د | الحجاب الحاجز | ج | الصدر | ب | البطن | أ |
| | | | | | | | 7. أي الأجهزة التالية ليست ضمن اجهزة الإخراج : |
| البولي | د | العصبي | ج | التنفسي | ب | الهضمي | أ |
| | | | | | | | 8. أسمك طبقات الجلد هي : |
| الدهنية | د | الأدمة | ج | البشرة | ب | القشرة | أ |
| | | | | | | | 9. ماهي الصبغة التي تنتجها خلايا خاصة في البشرة وتعمل على اكساب الجلد لونه ؟ |
| اليونانين | د | الميلانين | ج | الأميليز | ب | الفيتامين | أ |
| | | | | | | | 10. من الأمثلة على المفاصل الثابتة : : |
| الرقبة | د | العمود الفقري | ج | الركبة | ب | الجمجمة | أ |
| | | | | | | | 11. المسافة القصيرة التي تفصل بين كل عصبون وعصبون تسمى : |
| المحور الإسطواني | د | جسم الخلية | ج | الشجيرات العصبية | ب | الشق التشابكي | أ |
| | | | | | | | 12. ما المادة الكيميائية التي تفرزها الغدد الصماء ؟ |
| الدموع | د | اللعاب | ج | السيال العصبي | ب | الهرمون | أ |
| | | | | | | | 13. تعد أهم الغدد الصم في جسم الإنسان لسيطرتها على معظم النشاطات الحيوية في الجسم هي الغدد: |
| الجنسية | د | الزعرية | ج | النخامية | ب | الصنوبرية | أ |
| | | | | | | | 14. يمكن تحديد جنس الجنين في الشهر : |
| الخامس | د | الرابع | ج | الثالث | ب | الثاني | أ |
| | | | | | | | 15. المرحلة التي يبدأ فيها يضعف السمع والبصر وتقل فاعلية القلب والرئتين هي المرحلة : |
| الشيخوخة | د | الرشد | ج | المراهقة | ب | الطفولة | أ |

السؤال الثالث: أجب عن الأسئلة التالية :-

5

-2

أ) من المهم قبل نقل الدم من شخص لآخر التأكد من : 1-

2) ارسم الجهاز التناسلي الأنثوي مع ذكر أجزائه ؟

انتهت الأسئلة

السؤال الثاني: ظلل الإجابة الصحيحة في ورقة الإجابة :

1. أي أجزاء الدم وظيفته منع نزيف الدم وإيقافه :

| | | | | | | | |
|---|-----------------|---|--------------------|---|--------------------|---|------------------|
| أ | البلازما | ب | خلايا الدم الحمراء | ج | خلايا الدم البيضاء | د | الصفائح الدموية |
| 2. تدفق الدم من القلب إلى الرئتين فقط وعودته إلى القلب مره أخرى يطلق عليه الدورة الدموية : | | | | | | | |
| أ | القلبية | ب | الجسمية | ج | الكبرى | د | الصغرى |
| 3. أي الأمراض التالية من الأمراض المعدية : | | | | | | | |
| أ | السكري | ب | السرطان | ج | الحساسية | د | الإيدز |
| 4. أي الأعضاء التالية لاينتمي إلى أجزاء القناة الهضمية: | | | | | | | |
| أ | الأسنان | ب | الفم | ج | المرئ | د | المعدة |
| 5. وظيفتها إمتصاص الماء وتحويل بقايا الطعام إلى فضلات صلبة : | | | | | | | |
| أ | الأمعاء الغليظة | ب | الأمعاء الدقيقة | ج | المستقيم | د | الشرج |
| 6. عضلة توجد تحت الرئتين تنقبض وتنبسط لتحريك الغازات إلى داخل الجسم وخارجه هي عضله : | | | | | | | |
| أ | البطن | ب | الصدر | ج | الحجاب الحاجز | د | الكرش |
| 7. أي الأجهزة التالية ليست ضمن أجهزة الإخراج : | | | | | | | |
| أ | الهضمي | ب | التنفسي | ج | العصبي | د | البولي |
| 8. أسمك طبقات الجلد هي : | | | | | | | |
| أ | القشرة | ب | البشرة | ج | الأدمة | د | الدهنية |
| 9. ماهي الصبغة التي تنتجها خلايا خاصة في البشرة وتعمل على اكساب الجلد لونه ؟ | | | | | | | |
| أ | الفيتامين | ب | الأميليز | ج | الميلانين | د | اليونانين |
| 10. من الأمثلة على المفاصل الثابتة : : | | | | | | | |
| أ | الجمجمة | ب | الركبة | ج | العمود الفقري | د | الرقبة |
| 11. المسافة القصيرة التي تفصل بين كل عصبون وعصبون تسمى : | | | | | | | |
| أ | الشق التشابكي | ب | الشجيرات العصبية | ج | جسم الخلية | د | المحور الإسطواني |
| 12. ما المادة الكيميائية التي تفرزها الغدد الصماء ؟ | | | | | | | |
| أ | الهرمون | ب | السيال العصبي | ج | اللعباب | د | الدموع |
| 13. تعد أهم الغدد الصم في جسم الإنسان لسيطرتها على معظم النشاطات الحيوية في الجسم هي الغدد: | | | | | | | |
| أ | الصنوبرية | ب | النخامية | ج | الزعرية | د | الجنسية |
| 14. يمكن تحديد جنس الجنين في الشهر : | | | | | | | |
| أ | الثاني | ب | الثالث | ج | الرابع | د | الخامس |
| 15. المرحلة التي يبدأ فيها يضعف السمع والبصر وتقل فاعلية القلب والرئتين هي المرحلة : | | | | | | | |
| أ | الطفولة | ب | المراهقة | ج | الرشد | د | الشيخوخة |

السؤال الثالث: أجب عن الأسئلة التالية :-

أ) من المهم قبل نقل الدم من شخص لآخر التأكد من : 1- فصيلة الدم . - العامل الريزيسي .

2) ارسم الجهاز التناسلي الأنثوي مع ذكر أجزائه ؟

5

انتهت الأسئلة

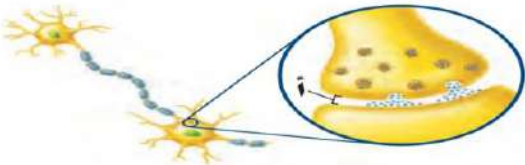
| | | | | | | |
|--------------------------------------|---------------|---|--------------------------|-----|-----|--------|
| اسم الطالب : | |  | المملكة العربية السعودية | | | |
| رقم الجلوس : | | | وزارة التعليم | | | |
| الزمن : ساعتين | المادة : علوم | | إدارة تعليم (بنين) | | | |
| الفصل الدراسي الثاني (الدور الأول) | | | | | | |
| الصف : ثاني متوسط | | المجموع | | س 2 | س 1 | السؤال |
| التوقيع | المصحح | رقماً | كتابه | | | |
| التوقيع | المراجع | درجة فقط | | | | الدرجة |

٢٠

السؤال الأول : اجب عن الفقرات التالية :

درجتين لكل فقرة

أ. اختر الإجابة الصحيحة :

| | | | | | | |
|---|--------------------|---|--------------------|---|--------------------|--|
| كـ الجزء السائل من الدم . | | | | | | |
| 1 | البلازما | 2 | الهيموجلوبين | 3 | خلايا الدم البيضاء | |
| كـ تركيب يُغلق تلقائياً ليمد ممر الهواء ، فيمنع الطعام من اغلاقه ، والا اختنق الإنسان . | | | | | | |
| 1 | لسان المزمار | 2 | الكيموس | 3 | المعدة | |
| كـ أي جزء من العين يتجمع عليه الضوء ؟ | | | | | | |
| 1 | العدسات | 2 | الشبكية | 3 | القرنيه | |
| كـ أهم الغدد الصماء في جسم الانسان ، تقوم بالسيطرة على معظم النشاطات الحيوية . | | | | | | |
| 1 | الغدة النخامية | 2 | الغدة الزعترية | 3 | الغدة الدرقية | |
| كـ يحمل الأوكسجين في الدم : | | | | | | |
| 1 | خلايا الدم الحمراء | 2 | خلايا الدم البيضاء | 3 | اللمف | |
| كـ ما الذي يتكوّن في الدم لمحاربة مولدات الضد ؟ | | | | | | |
| 1 | الهرمونات | 2 | الأجسام المضادة | 3 | مسببات المرض | |
|  | | | | | | |
| كـ في الصورة المقابلة : ما اسم الجزء المشار اليه بالرمز أ ؟ | | | | | | |
| 1 | الشجيرات العصبية | 2 | العصبونات | 3 | الشق التشابكي | |
| كـ شخص فصيلة دمه O يمنح : | | | | | | |
| 1 | AB | 2 | O | 3 | الكل | |

درجة لكل فقرة

ب. اختر المصطلح العلمي الدال على العبارات التالية :

{ الصفائح الدموية - البسترة - المفصل - الميلانين }

| | |
|---|---|
| ١ | عملية تسخين السائل إلي درجة حرارة معينة تقتل معظم البكتيريا عندها |
| ٢ | مادة كيميائية تنتجها خلايا خاصة في البشرة تعمل على اكساب الجلد لونه |
| ٣ | أجزاء خلوية تُساعد على تجلط الدم |
| ٤ | ملتقى عظمين أو أكثر في الهيكل العظمي |

أ. اقرن محتويات العمود الأول مع ما يناسبها من العمود الثاني

درجة لكل فقرة

| | | | |
|--------------------|-----|---|--|
| الغضروف | () | ١ | تهاجم البكتيريا و الفيروسات والأجسام الغريبة التي تغزو الجسم |
| الاوردة | () | ٢ | اتحاد الحيوان المنوي بالبويضة |
| الحساسية | () | ٣ | تُحفز افراز الهستامين |
| الاحصاب | () | ٤ | يُغلف اطراف العظم |
| كريات الدم البيضاء | () | ٥ | الوعية التي تُعيد الدم الي القلب |

درجة لكل فقرة

ب. ضع علامة (٧) أمام العبارة الصحيحة ، وعلامة (x) أمام العبارة الخاطئة .

| | | | |
|--|--|---|--|
| | | ١ | في الشهر الرابع من الحمل يمكن معرفة جنس الجنين |
| | | ٢ | الفيتامينات الذائبة في الدهون يستطيع الجسم تخزينها |
| | | ٣ | تقطيع الطعام بالأسنان يُعد مثلاً على الهضم الميكانيكي |
| | | ٤ | من وظائف الدم : نقل الفضلات الناتجة عن خلايا الجسم الى الكليتين ليتم التخلص منها |
| | | ٥ | عضلة القلب من العضلات الإرادية |

د. اجب عن الفقرات التالية :

٣ درجات

السؤال الأول : عدد دورات الدم ؟

١- ٢- ٣-

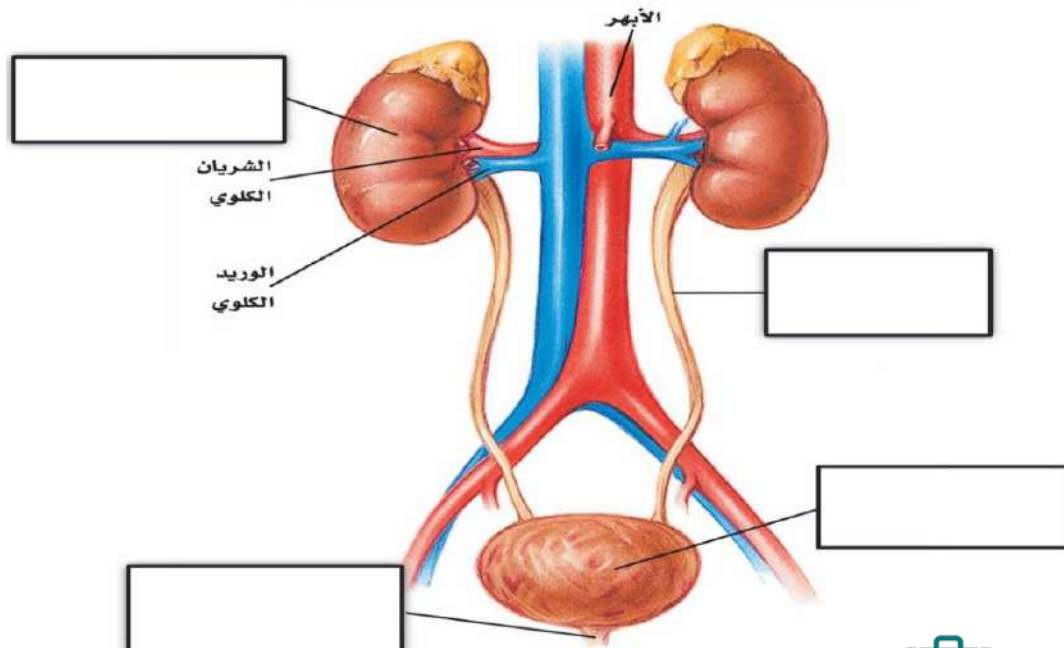
٣ درجات

السؤال الثاني : عدد طبقات الجلد ؟

١- ٢- ٣-

٤ درجات

السؤال الثالث : من الشكل التالي ، اكمل بيانات (الجهاز البولي) في الفراغ المناسب

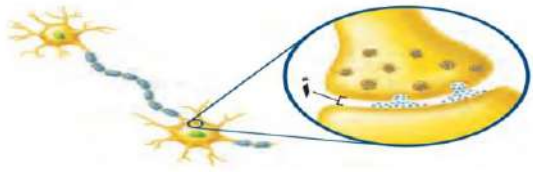


| | | | | |
|--------------------------------------|-------------------|--|--------------------------|--|
| اسم الطالب : نموذج اجابه | |  وزارة التعليم Ministry of Education | المملكة العربية السعودية | |
| رقم الجلوس : | | | وزارة التعليم | |
| الزمن : ساعتين | المادة : علوم | | إدارة تعليم (بنين) | |
| الفصل الدراسي الثاني (الدور الأول) | الصف : ثاني متوسط | | | |

| | | |
|--------------------------------------|-----|---|
| السؤال | س 1 | س |
| الدرجة | | |
| السؤال الأول : اجب عن الفقرات | | |

نموذج الاجابة

٢٠

| | | |
|---|---------------------------|--------------------------|
| أ. اختر الإجابة الصحيحة : | | |
| كـ الجزء السائل من الدم . | | |
| 1 | البلازما | 2 الهيموجلوبين |
| 3 | خلايا الدم البيضاء | |
| كـ تركيب يُغلق تلقائياً ليسد ممر الهواء ، فيمنع الطعام من اغلاقه ، والا اختنق الإنسان . | | |
| 1 | لسان المزمار | 2 الكيموس |
| 3 | المعدة | |
| كـ أي جزء من العين يتجمع عليه الضوء ؟ | | |
| 1 | العدسات | 2 الشبكية |
| 3 | القرنيه | |
| كـ أهم الغدد الصماء في جسم الانسان ، تقوم بالسيطرة على معظم النشاطات الحيوية . | | |
| 1 | الغدة النخامية | 2 الغدة الزعترية |
| 3 | الغدة الدرقية | |
| كـ يحمل الأوكسجين في الدم : | | |
| 1 | خلايا الدم الحمراء | 2 خلايا الدم البيضاء |
| 3 | اللمف | |
| كـ ما الذي يتكوّن في الدم لمحاربة مولدات الضد ؟ | | |
| 1 | الهرمونات | 2 الأجسام المضادة |
| 3 | مسببات المرض | |
|  | | |
| كـ في الصورة المقابلة : ما اسم الجزء المشار اليه بالرمز أ ؟ | | |
| 1 | الخلية العصبية | 2 الهرمونات |
| 3 | الشق التشابكي | |
| كـ شخص فصيلة دمه O يمنح : | | |
| 1 | AB | 2 O |
| 3 | الكل | |

| | | |
|--|---|------------------------|
| ب. اختر المصطلح العلمي الدال على العبارات التالية : | | |
| { الصفائح الدموية - البسترة - المفصل - الميلانين } | | |
| ١ | عملية تسخين السائل إلي درجة حرارة معينة تقتل معظم البكتيريا عندها | البسترة |
| ٢ | مادة كيميائية تنتجها خلايا خاصة في البشرة تعمل على اكساب الجلد لونه | الميلانين |
| ٣ | أجزاء خلوية تُساعد على تجلط الدم | الصفائح الدموية |
| ٤ | ملتقى عظمين أو أكثر في الهيكل العظمي | المفصل |

أ. اقرن محتويات العمود الأول مع ما يناسبها من العمود الثاني

درجة لكل فقرة

| | | | |
|--------------------|-------|---|--|
| الغضروف | (٤) | ١ | تهاجم البكتيريا و الفيروسات والأجسام الغريبة التي تغزو الجسم |
| الاوردة | (٥) | ٢ | اتحاد الحيوان المنوي بالبويضة |
| الحساسية | (٣) | ٣ | تُحفز إفراز الهستامين |
| الاحصاب | (٢) | ٤ | يُغلف اطراف العظم |
| كريات الدم البيضاء | (١) | ٥ | الاعوية التي تُعيد الدم الي القلب |

ب. ضع علامة (٧) أمام العبارة الصحيحة ، وعلامة (x) أمام العبارة الخاطئة .

درجة لكل فقرة

| | | |
|---|---|--|
| ✓ | ١ | في الشهر الرابع من الحمل يمكن معرفة جنس الجنين |
| ✓ | ٢ | الفيتامينات الذائبة في الدهون يستطيع الجسم تخزينها |
| ✓ | ٣ | تقطيع الطعام بالأسنان يُعد مثلاً على الهضم الميكانيكي |
| ✓ | ٤ | من وظائف الدم : نقل الفضلات الناتجة عن خلايا الجسم الى الكليتين ليتم التخلص منها |
| x | ٥ | عضلة القلب من العضلات الإرادية |

د. اجب عن الفقرات التالية :

٣ درجات

السؤال الأول : عدد دورات الدم ؟

١- الدورة القلبية . ٢- الدورة الرئوية (الدورة الدموية الصغرى) ٣- الدورة الجسمية (الدورة الدموية الكبرى)

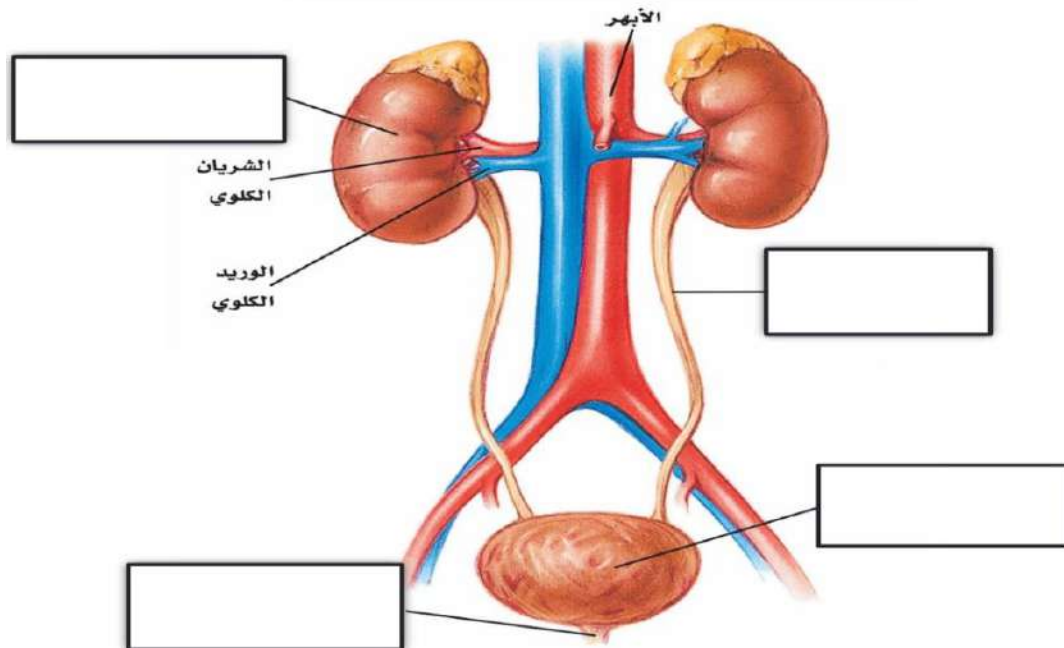
٣ درجات

السؤال الثاني : عدد طبقات الجلد ؟

١- البشرة . ٢- الأدمة ٣- الطبقة الدهنية

٤ درجات

السؤال الثالث : من الشكل التالي ، اكمل بيانات (الجهاز البولي) في الفراغ المُناسب



اختبار نهاية الفصل الدراسي الثاني
(الدور الأول)
لعام ١٤٤٦ هـ
الصف / الثاني المتوسط
المادة / العلوم
الزمن / ساعة ونصف

المملكة العربية السعودية
وزارة التعليم
إدارة التعليم
هشام فرغلي حساتين



اسم الطالب / رقم الجلوس /

الدرجة الكلية

٤٠

| السؤال | الدرجة قبل المراجعة | | المصحح | | الدرجة بعد المراجعة | | المراجع |
|---------|---------------------|---------|--------|---------|---------------------|-------|---------|
| | رقماً | كتابة | الاسم | التوقيع | رقماً | كتابة | |
| الأول | | | | | | | |
| الثاني | | | | | | | |
| الثالث | | | | | | | |
| الرابع | | | | | | | |
| المجموع | رقماً | كتابة | | | | | |
| المدقق | الاسم | التوقيع | | | | | |

أجب عن جميع الأسئلة التالية علماً بأن عدد الأسئلة (٣) موزعة على (٤) صفحات

٣٠

درجة لكل فقرة

السؤال الأول: اختر الإجابة الصحيحة مما يلي

(١) يوجد في القلب :

(أ) حجرتين (ب) ثلاثة حجرات (ج) اربع حجرات (د) حجرة واحدة

(٢) في الجهاز الهضمي عدة وسائل دفاعية منها:

(أ) اللعاب والإنزيمات (ب) القلب (ج) الرئتين (د) جميع ما سبق

(٣) عندما يتعرض النسيج للضرر وتهاجمه بعض مسببات المرض فإنه:

(أ) يموت (ب) يتجدد (ج) يلتهب (د) لا يحدث شيء

(٤) من الأمراض الجنسية التي تسببها البكتيريا

أ- السيلان ب- الزكام ج- الكحة د- الايدز

(٥) اين تحدث عملية تبادل الغذاء والأكسجين والفضلات

(أ) الشرايين (ب) الاوردة (ج) الشعيرات الدموية (د) الاوعية اللمفية

(٦) ما الذي يسبب الامراض المعديّة

(أ) الوراثة (ب) المواد الكيميائية (ج) المخلوقات الحية (د) التحسس

تابع الأسئلة في الصفحة التالية

٧) اي الخلايا تهاجم مسببات الامراض

١) خلايا الدم الحمراء ٢) خلايا الدم البيضاء ٣) الصفائح الدموية ٤) الخلايا العصبية

٨) هي نوع من البروتينات تسرع معدل التفاعلات الكيميائية في الجسم:

١) الانزيمات ٢) البكتريا ٣) الفيروسات ٤) الفطريات

٩) تصنع الانزيمات في:

١) اللعاب ٢) الامعاء الدقيقة ٣) المعدة ٤) كل ما سبق

١٠) الفم تبدأ فيه عملية الهضم:

١) الميكانيكي ٢) الكيميائي ٣) كلاً من أ- ب معاً ٤) الامتصاص

١١) هي انقباض العضلات الملساء في المريء لنقل الطعام في اتجاه المعدة:

١) التحلل ٢) الامتصاص ٣) الحركة الدودية ٤) الدائرية

١٢) المعدة تفرز حمض فتقوم بالهضم الكيميائي:

أ) الهيدروكلوريك ب) الكربونيك ج) النيتريك د) الكبريتيك

١٣) ما الجزء الذي يحدث فيه معظم الهضم الكيميائي..

أ) الأمعاء الدقيقة ب) المعدة ج) الامعاء الغليظة د) الكبد

١٤) اي الاعضاء التالية يتم فيها امتصاص معظم الماء

أ) الأثني عشر ب) المعدة ج) الامعاء الغليظة د) الكبد

١٥) أين تنتج الخلايا خلايا الدم الحمراء.....

أ) العظم الكثيف ب) الغضروف ج) السمحاق د) نخاع العظم

١٦) توجد المفاصل غير المتحركة في الانسان في.

أ) المرفق ب) الرسغ ج) الجمجمة د) العنق

١٧) أي الأجزاء التالية جزء من الأذن الداخلية:

أ) القوقعة ب) السندان ج) طبلة الاذن د) المطرقة

١٨) ماذا يغلف طرف العظام ؟

أ) الغضروف ب) الأوتار ج) الاربطة د) العضلات

١٩) أي الفيتامينات التالية تُصنع في الجلد ؟

أ) فيتامين أ ب) فيتامين ج ج) فيتامين د د) فيتامين ك

٢٠) اي جزء من العين يقع عليه الضوء ؟

أ) العدسات ب) البؤبؤ ج) الشبكية د) القرنية

٢١) عند تبخر العرق فان الجسم

أ) يتسع ب) ينقبض ج) يبرد د) يسخن

٢٢) عند حدوث كدمات تتضرر

أ) الصفائح الدموية ب) خلايا الدم الحمراء ج) خلايا الدم البيضاء د) البلازما

٢٣) أين تحدث عملية الإخصاب...

أ) الرحم ب) المهبل ج) المبيض د) قناة البيض

٢٤) ما المادة الكيميائية التي تفرزها الغدة الصماء..

أ) الانزيم ب) الخلايا الهدف ج) الهرمون د) اللعاب

٢٥) أين ينمو الجنين ويتطور.....

أ) قناة البيض ب) المبيض ج) المهبل د) الرحم

٢٦) أي شهر يمكن معرفة جنس الجنين

أ) الثالث ب) الرابع ج) الخامس د) السادس

٢٧) ماذا يسمى اتحاد البويضة و الحيوان المنوي ؟

أ) البلوغ ب) دورة الحيض ج) الاخصاب د) الاباضة

٢٨) ماذا يسمى خليط الحيوانات المنوية والسائل؟

أ) السائل المنوي ب) الخصية ج) الاوعية المنوية د) البربخ

٢٩) الغدة التي تسيطر على معظم النشاطات الحيوية في الجسم هي .

أ) الخصيتان ب) الدرقية ج) النخامية د) الكظرية

٣٠) تتصف عضلات الأمعاء بانها

أ) هيكلية ب) مخططة ج) ارادية د) ملساء

السؤال الثاني: ضع علامة (√) أمام العبارة الصحيحة وعلامة (×) أمام العبارة الخاطئة

٤

درجة لكل فقرة

| | |
|---|---|
| ١ | يخلص جهاز الإخراج الجسم من الفضلات |
| ٢ | السكري مرض مزمن معدي |
| ٣ | سرطان الدم يصيب خلايا الدم الحمراء |
| ٤ | الزواج الآمن هو كل حالة زواج يكون فيها كلا الطرفين لا يتسبب بانتقال الأمراض المعدية |

٦

درجتان لكل فقرة

السؤال الثالث: اجب عن الأسئلة الآتية

١) علل : لا تهضم المعدة نفسها

٢) ما السبب : درجة حرارة الخصيتين اقل من درجة حرارة الجسم

٣) أذكر : أجزاء خلوية تساعد في تجلط الدم

انتهت الأسئلة مع تمنياتي بالتوفيق والنجاح

اختبار نهاية الفصل الدراسي الثاني
(الدور الأول)
لعام ١٤٤٦ هـ
الصف / الثاني المتوسط
المادة / العلوم
الزمن / ساعة ونصف

نموذج اجابة

المملكة العربية السعودية
وزارة التعليم
إدارة التعليم
هشام فرغلي حساتين



اسم الطالب / رقم الجلوس /

الدرجة الكلية

| السؤال | الدرجة قبل المراجعة | | المصحح | | الدرجة بعد المراجعة | | المراجع |
|---------|---------------------|-------|--------|---------|---------------------|-------|---------|
| | رقماً | كتابه | الاسم | التوقيع | رقماً | كتابه | |
| الأول | | | | | | | |
| الثاني | | | | | | | |
| الثالث | | | | | | | |
| الرابع | | | | | | | |
| المجموع | رقماً | | | | | | |
| المدقق | الاسم | | | | | | |

نموذج الاجابة

أجب عن جميع الأسئلة التالية علماً بأن عدد الأسئلة (٣) موزعة على (٤) صفحات

درجة لكل فقرة

السؤال الاول : اختر الاجابة الصحيحة مما يلي

٣٠

(١) يوجد في القلب :

(أ) حجرتين (ب) ثلاثة حجرات (ج) أربع حجرات (د) حجرة واحدة

(٢) في الجهاز الهضمي عدة وسائل دفاعية منها:

(أ) اللعاب والإنزيمات (ب) القلب (ج) الرنتين (د) جميع ما سبق

(٣) عندما يتعرض النسيج للضرر وتهاجمه بعض مسببات المرض فإنه:

(أ) يموت (ب) يتجدد (ج) يلتهب (د) لا يحدث شيء

(٤) من الأمراض الجنسية التي تسببها البكتريا

أ- السيلان ب- الزكام ج- الكحة د- الايدز

(٥) اين تحدث عملية تبادل الغذاء والأكسجين والفضلات

(أ) الشرايين (ب) الاوردة (ج) الشعيرات الدموية (د) الاوعية اللمفية

(٦) ما الذي يسبب الامراض المعديه

(أ) الوراثة (ب) المواد الكيميائية (ج) المخلوقات الحية (د) التحسس

تابع الأسئلة في الصفحة التالية

١

٧) اي الخلايا تهاجم مسببات الامراض

١) خلايا الدم الحمراء (ب) خلايا الدم البيضاء (ج) الصفائح الدموية (د) الخلايا العصبية

٨) هي نوع من البروتينات تسرع معدل التفاعلات الكيميائية في الجسم:

١) الإنزيمات (ب) البكتريا (ج) الفيروسات (د) الفطريات

٩) تُنتج الإنزيمات في:

١) اللعاب (ب) الامعاء الدقيقة (ج) المعدة (د) كل ما سبق

١٠) الفم تبدأ فيه عملية الهضم:

١) الميكانيكي (ب) الكيميائي (ج) كلاً من أ- ب معاً (د) الامتصاص

١١) هي انقباض العضلات الملساء في المريء لنقل الطعام في اتجاه المعدة:

١) التحلل (ب) الامتصاص (ج) الحركة الدودية (د) الدائرية

١٢) المعدة تفرز حمض فتقوم بالهضم الكيميائي:

١) الهيدروكلوريك (ب) الكربونيك (ج) النيتريك (د) الكبريتيك

١٣) ما الجزء الذي يحدث فيه معظم الهضم الكيميائي..

١) الأمعاء الدقيقة (ب) المعدة (ج) الامعاء الغليظة (د) الكبد

١٤) اي الاعضاء التالية يتم فيها امتصاص معظم الماء

١) الأثني عشر (ب) المعدة (ج) الامعاء الغليظة (د) الكبد

١٥) أين تنتج الخلايا خلايا الدم الحمراء.....

١) العظم الكثيف (ب) الغضروف (ج) السمحاق (د) نخاع العظم

١٦) توجد المفاصل غير المتحركة في الانسان في.

١) المرفق (ب) الرسغ (ج) الجمجمة (د) العنق

١٧) أي الأجزاء التالية جزء من الأذن الداخلية:

١) القوقعة (ب) السندان (ج) طبلة الاذن (د) المطرقة

١٨) ماذا يغلف اطراف العظام ؟

أ) الغضروف (ب) الأوتار (ج) الاربطة (د) العضلات

١٩) أي الفيتامينات التالية تُصنع في الجلد ؟

أ) فيتامين أ (ب) فيتامين ج (ج) فيتامين د (د) فيتامين ك

٢٠) اي جزء من العين يقع عليه الضوء ؟

أ) العدسات (ب) البؤبؤ (ج) الشبكية (د) القرنية

٢١) عند تبخر العرق فان الجسم

أ) يتسع (ب) ينقبض (ج) يبرد (د) يسخن

٢٢) عند حدوث كدمات تتضرر

أ) الصفائح الدموية (ب) خلايا الدم الحمراء (ج) خلايا الدم البيضاء (د) البلازما

٢٣) أين تحدث عملية الإخصاب...

أ) الرحم (ب) المهبل (ج) المبيض (د) قناة البيض

٢٤) ما المادة الكيميائية التي تفرزها الغدة الصماء..

أ) الانزيم (ب) الخلايا الهدف (ج) الهرمون (د) اللعاب

٢٥) أين ينمو الجنين ويتطور.....

أ) قناة البيض (ب) المبيض (ج) المهبل (د) الرحم

٢٦) أي شهر يمكن معرفة جنس الجنين

أ) الثالث (ب) الرابع (ج) الخامس (د) السادس

٢٧) ماذا يسمى اتحاد البويضة و الحيوان المنوي ؟

أ) البلوغ (ب) دورة الحيض (ج) الإخصاب (د) الاباضة

٢٨) ماذا يسمى خليط الحيوانات المنوية والسائل؟

أ) السائل المنوي (ب) الخصية (ج) الاوعية المنوية (د) البربخ

٢٩) الغدة التي تسيطر على معظم النشاطات الحيوية في الجسم هي .

أ) الخصيتان (ب) الدرقية (ج) النخامية (د) الكظرية

٣٠) تتصف عضلات الأمعاء بانها

أ) هيكلية (ب) مخططة (ج) ارادية (د) ملساء

السؤال الثاني: ضع علامة (✓) أمام العبارة الصحيحة وعلامة (×) أمام العبارة الخاطئة

٤

درجة لكل فقرة

| | | |
|---|---|---|
| ✓ | يخلص جهاز الإخراج الجسم من الفضلات | ١ |
| × | السكري مرض مزمن معدي | ٢ |
| × | سرطان الدم يصيب خلايا الدم الحمراء | ٣ |
| ✓ | الزواج الآمن هو كل حالة زواج يكون فيها كلا الطرفين لا يتسبب بانتقال الأمراض المعدية | ٤ |

السؤال الثالث: اجب عن الأسئلة الآتية

درجتان لكل فقرة

٦


١) علل : لا تهضم المعدة نفسها ... لأنها تفرز مادة مخاطية تحميها من العصارة الهاضمة.

٢) ما السبب : درجة حرارة الخصيتين اقل من درجة حرارة الجسم
..... لأن الحيوان المنوي يتكون في درجة حرارة أقل من ٣٧

٣) أذكر : أجزاء خلوية تساعد في تجلط الدم .. الصفائح الدموية

انتهت الأسئلة مع تمنياتي بالتوفيق والنجاح

موقع
مادنتيري

| | | |
|----------------------|--|---------------------------|
| المادة: علوم |  <p>رؤية VISION 2030 وزارة التعليم</p> <p>أسئلة الاختبار النهائي (الفصل الدراسي الثاني) للعام الدراسي ١٤٤٦ هـ</p> | المملكة العربية السعودية. |
| الصف: ثاني متوسط | | وزارة التعليم. |
| التاريخ: / / ١٤٤٦ هـ | | إدارة تعليم |
| اليوم: | | مكتب تعليم |
| عدد الصفحات: ٣ | | مدرسة |
| الزمن: ساعة ونصف. | | |
| اسم الطالب: | | رقم الجلوس: |

| رقم السؤال | الدرجة التي حصلت عليها الطالبة | | المصححة | المراجعة | المدققة |
|------------|--------------------------------|------------|---------|----------|---------|
| | رقمًا | كتابة | | | |
| الأول | | فقط لا غير | | | |
| الثاني | | فقط لا غير | | | |
| الثالث | | فقط لا غير | | | |
| الرابع | | فقط لا غير | | | |
| المجموع | | فقط لا غير | | | |

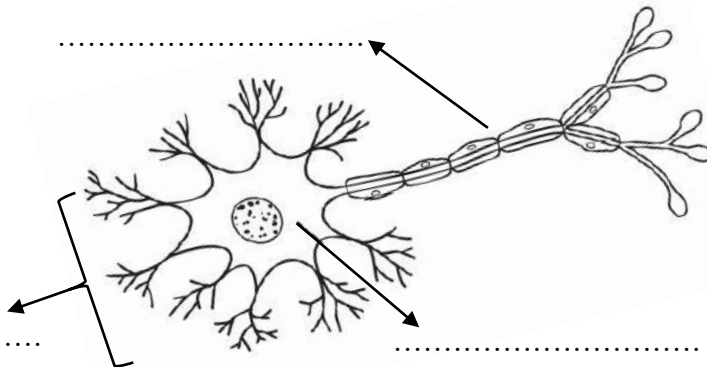
١٠

♥ السؤال الأول: (أ) اكتب المصطلح العلمي المناسب لكل فقرة من الفقرات التالية:

| | |
|-------|--|
| | ١. أجزاء من خلايا غير منتظمة الأشكال تساعد على تجلط الدم. |
| | ٢. تفاعل جهاز المناعة بشدة ضد المواد الغريبة. |
| | ٣. نوع من البروتينات تُسرّع معدل التفاعلات الكيميائية في الجسم. |
| | ٤. ممر هوائي يصل بين الحنجرة والرئتين يتكون من حلقات غضروفية غير مكتملة. |
| | ٥. طبقة ناعمة لزجة سميكة من الأنسجة تغلف أطراف العظام. |
| | ٦. حالة الزواج التي يكون فيها كلا الطرفين خاليًا من الأمراض الوراثية يسمى .. |

♥ (ب) أجب حسب المطلوب منك: -

١- ماذا تمثل الرسمة التي أمامك؟



٢- سمّي البيانات المشار إليها بالأسهم.

♥ السؤال الثاني: (أ) اختاري الإجابة الصحيحة لكل فقرة من الفقرات التالية:

١٠

| | | | |
|---|--|------------------------|------------------|
| ١ | أوعية دموية تنقل الدم بعيداً عن القلب وتمتاز بالجدران السميكة المرنة. | | |
| | البلازما | الشرايين | الأوردة |
| ٢ | أي الأمراض الآتية يُعد مرضاً معدياً؟ | | |
| | داء الربو | السرطان | الإيدز |
| ٣ | جزيئات ضخمة تتكون من أحماض نووية تستخدم لتجديد وتعويض خلايا الجسم والنمو. | | |
| | السكريات | الدهون | البروتينات |
| ٤ | تُحاط بالشعيرات الدموية، وفيها يحدث تبادل بين الأكسجين وثنائي أكسيد الكربون. | | |
| | الأنف | الحنجرة | البلعوم |
| ٥ | عندما تتعطل أعضاء الجهاز البولي، يحدث كل مما يلي باستثناء: | | |
| | تلف الكلية | تراكم الفضلات | الانحلال الداخلي |
| ٦ | هي طبقة خارجية رقيقة من الجلد تتكون من خلايا ميتة. | | |
| | الأدمة | البشرة | الطبقة الدهنية |
| ٧ | إحدى وظائف العظم الإسفنجي | | |
| | إنتاج خلايا الدم الحمراء | تخزين الأملاح المعدنية | إنتاج السمحاق |
| ٨ | يفرز جهاز الغدد الصم مباشرة في مجرى الدم. | | |
| | الحيوانات المنوية | الهرمونات | الأنزيمات |

♥ (ب) فسري ما يلي عملياً؟

١- لماذا يجب فحص فصائل الدم قبل عمليات نقل الدم؟

.....

٢- لماذا لا تهضم المعدة نفسها بواسطة العصارة الحمضية الهاضمة؟

.....

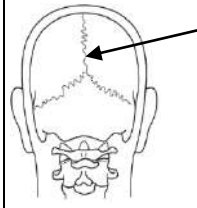
♥ السؤال الثالث (أ) اختاري الرقم الصحيح للعمود ب من العمود أ:

١٠

| (أ) | الرقم | (ب) |
|--------------------|-------|---|
| ١. الغدة النخامية | | تفرز هرمون الميلاتونين لتنظيم نمط النوم والاستيقاظ لدى الإنسان. |
| ٢. البنكرياس | | تفرز هرمون لتصنيع خلايا تقاوم الالتهابات. |
| ٣. الغدة الصنوبرية | | تفرز هرمون يؤدي إلى تنظيم مستوى السكر في الدم. |
| ٤. الغدة الزعترية | | أهم الغدد الصم في جسم الإنسان وتفرز هرمون لتحفيز عملية النمو. |
| ٥. الغدة الدرقية | | |

♥ (ب) أجيب حسب المطلوب منك: -

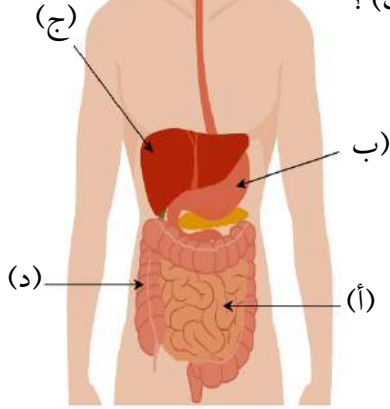
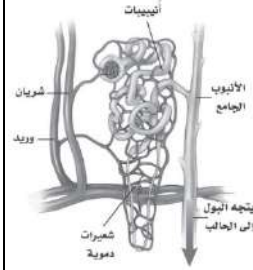
١- ما نوع المفصل المشار إليه بالسهم؟
مفصل



٢- ما نوع الهضم في العضو (ب)؟
.....

٣- أي حرف يمثل عضو
ملحق بالجهاز الهضمي؟
.....

٤- ما التركيب الذي أمامك؟
.....



♥ (ج) قارني بين العضلات القلبية والمساء من حيث وجه المقارنة: -

| العضلات القلبية | وجه المقارنة | العضلات المساء |
|-----------------|----------------------------|----------------|
| | مكان وجودها في جسم الإنسان | |
| | شكلها تحت المجهر | |

١٠

♥ السؤال الرابع: ضعي علامة (✓) أمام العبارة الصحيحة و (X) أمام العبارة الخاطئة:

| | |
|-----|--|
| () | ١. يتشكل حول الجنين غشاء رقيق للحماية يسمى بالكيس الرهلي. |
| () | ٢. تبدأ المراهقة عند عمر ١٢-١٣ ويكون الفرد عندها غير قادر على التكاثر. |
| () | ٣. ينتج عن اندماج نواة الحيوان المنوي ونواة البويضة خلية مخصبة تسمى الزيجوت. |
| () | ٤. الجهاز العصبي الجسمي ينظم الأفعال اللاإرادية مثل ضربات القلب. |
| () | ٥. الجهاز العصبي المركزي يتكون من الدماغ والنخاع الشوكي. |
| () | ٦. الأربطة هي أنسجة متينة تربط العضلات بالعظام. |
| () | ٧. يساعد الهرم الغذائي الإنسان على اختيار الغذاء الذي يزوده بالمواد الغذائية التي يحتاجها. |
| () | ٨. تبطن الأمعاء الغليظة بالخملات لتزيد من مساحة سطح الامتصاص. |
| () | ٩. في المناعة الطبيعية يقوم الجسم بصنع الأجسام المضادة الخاصة به استجابة لمولد الضد. |
| () | ١٠. يدخل الدم الغني بالأكسجين أولاً إلى الأذين الأيمن. |

انتهت الأسئلة والله الحمد
دعواتي لكم بالتوفيق والنجاح
معلمة المارة:

نموذج الإجابة

2030
وزارة التعليم

أسئلة الاختبار النهائي (الفصل الدراسي الثاني) للعام الدراسي
١٤٤٦هـ

المملكة العربية السعودية.

وزارة التعليم.

إدارة تعليم

مكتب تعليم

مدرسة

المادة: علوم

الصف: ثاني متوسط

التاريخ: / / ١٤٤٦هـ

اليوم:

عدد الصفحات: ٣

الزمن: ساعة ونصف.

اسم الطالب: نموذج الإجابة

رقم الجلوس:

| رقم السؤال | الدرجة التي حصلت عليها الطالبة | | المدققة | المراجعة | المصححة |
|------------|--------------------------------|------------|---------|----------|---------|
| | رقمًا | كتابة | | | |
| الأول | ١٠ | فقط لا غير | | | |
| الثاني | ١٠ | فقط لا غير | | | |
| الثالث | ١٠ | فقط لا غير | | | |
| الرابع | ١٠ | فقط لا غير | | | |
| المجموع | ٤٠ | فقط لا غير | | | |

١٠

♥ السؤال الأول: (أ) اكتب المصطلح العلمي المناسب لكل فقرة من الفقرات التالية:

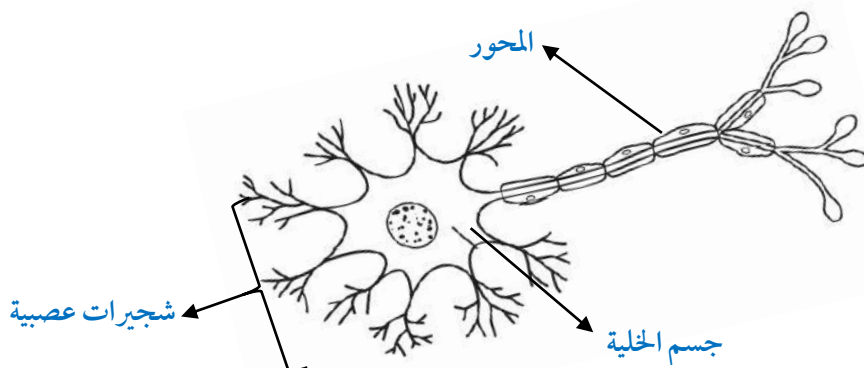
| | |
|-----------------|--|
| الصفائح الخلوية | ١. أجزاء من خلايا غير منتظمة الأشكال تساعد على تجلط الدم. |
| الحساسية | ٢. تفاعل جهاز المناعة بشدة ضد المواد الغريبة. |
| الأنزيمات | ٣. نوع من البروتينات تُسرّع معدل التفاعلات الكيميائية في الجسم. |
| القصبه الهوائية | ٤. ممر هوائي يصل بين الحنجرة والرئتين يتكون من حلقات غضروفية غير مكتملة. |
| الغضروف | ٥. طبقة ناعمة لزجة سميكة من الأنسجة تغلف أطراف العظام. |
| الزواج الآمن | ٦. حالة الزواج التي يكون فيها كلا الطرفين خاليًا من الأمراض الوراثية يسمى .. |

♥ (ب) أجب حسب المطلوب منك: -

١- ماذا تمثل الرسم التي أمامك؟

تركيب الخلية العصبية أو تركيب العصبون

٢- سمّي البيانات المشار إليها بالأسهم.



موقع
مادنتيري

♥ السؤال الثاني: (أ) اختاري الإجابة الصحيحة لكل فقرة من الفقرات التالية:

١٠

| | | | | | |
|---|--|--------------------------|------------------------|------------------|--------------------|
| ١ | أوعية دموية تنقل الدم بعيداً عن القلب وتمتاز بالجدران السميكة المرنة. | الشرايين | الأوردة | الشعيرات الدموية | البلازما |
| ٢ | أي الأمراض الآتية يُعد مرضاً معدياً؟ | السرطان | الإيدز | أمراض القلب | داء الربو |
| ٣ | جزئيات ضخمة تتكون من أحماض نووية تستخدم لتجديد وتعويض خلايا الجسم والنمو. | السكريات | الدهون | البروتينات | الأملاح المعدنية |
| ٤ | تُحاط بالشعيرات الدموية، وفيها يحدث تبادل بين الأكسجين وثنائي أكسيد الكربون. | الأنف | الحنجرة | البلعوم | الحويصلات الهوائية |
| ٥ | عندما تتعطل أعضاء الجهاز البولي، يحدث كل مما يلي باستثناء: | تلف الكلية | تراكم الفضلات | الآتزان الداخلي | عدم التوازن الملحي |
| ٦ | هي طبقة خارجية رقيقة من الجلد تتكون من خلايا ميتة. | الأدمة | البشرة | الطبقة الدهنية | الميلانين |
| ٧ | إحدى وظائف العظم الإسفنجي | إنتاج خلايا الدم الحمراء | تخزين الأملاح المعدنية | إنتاج السمحاق | التقاء عظمين معاً |
| ٨ | يفرز جهاز الغدد الصم مباشرة في مجرى الدم. | الحيوانات المنوية | الهرمونات | الأنزيمات | البروتينات |

♥ (ب) فسري ما يلي عملياً؟

١- لماذا يجب فحص فصائل الدم قبل عمليات نقل الدم؟

لأنه إذا استقبل الجريح دمًا من فصيلة غير مناسبة فإن كريات الدم الحمراء تتجمع وتكون جلطة في الأوعية الدموية، مما يؤدي إلى وفاته.

٢- لماذا لا تهضم المعدة نفسها بواسطة العصارة الحمضية الهاضمة؟

لأنها محمية بطبقة من المخاط.

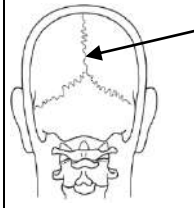
♥ السؤال الثالث (أ) اختاري الرقم الصحيح للعمود ب من العمود أ:

١٠

| (أ) | الرقم | (ب) |
|--------------------|-------|---|
| ١. الغدة النخامية | ٣ | تفرز هرمون الميلاتونين لتنظيم نمط النوم والاستيقاظ لدى الإنسان. |
| ٢. البنكرياس | ٤ | تفرز هرمون لتصنيع خلايا تقاوم الالتهابات. |
| ٣. الغدة الصنوبرية | ٢ | تفرز هرمون يؤدي إلى تنظيم مستوى السكر في الدم. |
| ٤. الغدة الزعترية | ١ | أهم الغدد الصم في جسم الإنسان وتفرز هرمون لتحفيز عملية النمو. |
| ٥. الغدة الدرقية | | |

♥ (ب) أجب حسب المطلوب منك: -

١- ما نوع المفصل المشار إليه بالسهم؟
مفصل ثابت (غير متحرك)

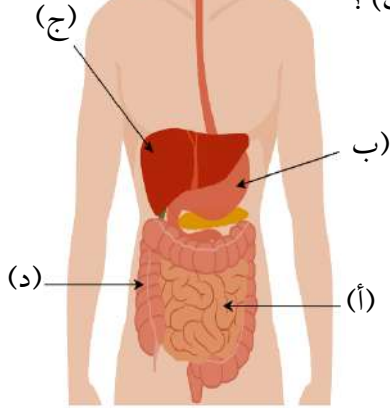
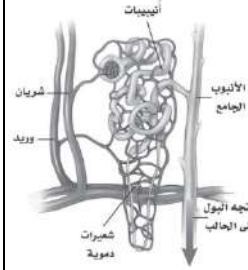


٢- ما نوع الهضم في العضو (ب)؟
هضم ميكانيكي وكيميائي.

٣- أي حرف يمثل عضو
ملحق بالجهاز الهضمي؟

(ج)

٤- ما التركيب الذي أمامك؟
تركيب الوحدة الأنبوبية الكلوية
أو تركيب النفرون.



♥ (ج) قارني بين العضلات القلبية والمساء من حيث وجه المقارنة: -

| العضلات القلبية | وجه المقارنة | العضلات المساء |
|-------------------|----------------------------|---|
| توجد في القلب فقط | مكان وجودها في جسم الإنسان | في المثانة والأوعية الدموية والأمعاء، الخ |
| عضلات مخططة | شكلها تحت المجهر | عضلات غير مخططة |

١٠

♥ السؤال الرابع: ضعي علامة (✓) أمام العبارة الصحيحة و (X) أمام العبارة الخاطئة:

| | |
|-------|--|
| (✓) | ١. يتشكل حول الجنين غشاء رقيق للحماية يسمى بالكيس الرهلي. |
| (×) | ٢. تبدأ المراهقة عند عمر ١٢-١٣ ويكون الفرد عندها غير قادر على التكاثر. |
| (✓) | ٣. ينتج عن اندماج نواة الحيوان المنوي ونواة البويضة خلية مخصبة تسمى الزيجوت. |
| (×) | ٤. الجهاز العصبي الجسمي ينظم الأفعال اللاإرادية مثل ضربات القلب. |
| (✓) | ٥. الجهاز العصبي المركزي يتكون من الدماغ والنخاع الشوكي. |
| (×) | ٦. الأربطة هي أنسجة متينة تربط العضلات بالعظام. |
| (✓) | ٧. يساعد الهرم الغذائي الإنسان على اختيار الغذاء الذي يزوده بالمواد الغذائية التي يحتاجها. |
| (×) | ٨. تبطن الأمعاء الغليظة بالخملات لتزيد من مساحة سطح الامتصاص. |
| (✓) | ٩. في المناعة الطبيعية يقوم الجسم بصنع الأجسام المضادة الخاصة به استجابة لمولد الضد. |
| (×) | ١٠. يدخل الدم الغني بالأكسجين أولاً إلى الأذنين الأيمن. |



| | |
|-----------------------------------|--------|
| اختبار نهاية الفصل الدراسي الثاني | |
| المادة | علوم |
| الصف | ثاني |
| الزمن | ساعتين |
| العام الدراسي ١٤٤٦ هـ | |

اسم الطالب / رقم الجلوس /

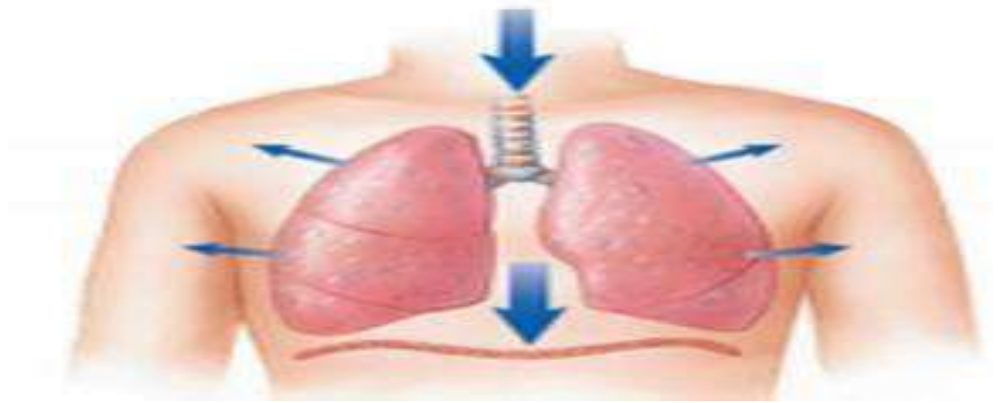
بسم الله واستعن به ثم اجب عن جميع الأسئلة التالية بالتظليل في ورقة الإجابة مستخدماً المرسام (قلم رصاص HB)

عدد الأسئلة 3 في 3 صفحات

السؤال الأول الاختيار من متعدد من الفقرة (1) إلى الفقرة (30) : اختر الإجابة الصحيحة فيما يلي بتظليل الدائرة التي ترمز لها في ورقة الإجابة :-

| | | | | | |
|----|---|------------------|------------------|--------------------|-----------------|
| 1 | أوامر رد الفعل المنعكس يتحكم فيها : | أ الدماغ | ب الحبل الشوكي | ج العين | د الأذن |
| 2 | الفترة من أخصاب البويضة حتى حدوث عملية الولادة : | أ الحيض | ب سن اليأس | ج الحمل | د الإباضة |
| 3 | المسافة القصيرة التي تفصل بين عصبون والعصبون الذي يليه تسمى : | أ العرف الانبولي | ب الشق التشابكي | ج المحور الاسطواني | د المخاريط |
| 4 | أي الفصائل الدم تعد مائعة عام ؟ | أ AB | ب A | ج B | د O |
| 5 | المادة التي تفرزها الغدد الصماء : | أ الانزيم | ب الخلايا الهدف | ج الهرمون | د اللعاب |
| 6 | ما الذي يغلف اطراف العظام؟ | أ السمحاق | ب الغضروف | ج الاربطة | د الاوتار |
| 7 | القلب عضلة تنقسم الى : | أ حجرتين | ب ثلاث حجرات | ج اربع حجرات | د خمس حجرات |
| 8 | البنكرياس يحوي انسجة صماء تسمى : | أ ميلاتونين | ب جزر لانجرهانز | ج الاستروجين | د التستوستيرون |
| 9 | ما نوع المفصل الموجود بالركبة : | أ كروي | ب محوري | ج الرزي | د انزلاقي |
| 10 | يمكن تحديد جنس الجنين في الشهر : | أ الثاني | ب الرابع | ج السادس | د السابع |
| 11 | أين يدخل الدم محمل بالأكسجين أولاً ؟ | أ الاذنين الايسر | ب الاذنين الأيمن | ج البطين الأيمن | د البطين الايسر |
| 12 | يسمى تسخين سائل لقتل البكتيريا الضارة فيه | أ الفلترية | ب البسترة | ج الكيموس | د الترشيح |

| | | | | | | | | |
|----|---|----------------|---|-----------------|---|-------------|---|-----------------|
| 13 | أ | القلبية | ب | الجسمية | ج | الرئوية | د | الكبدية |
| 14 | أ | الاثنا عشر | ب | المعدة | ج | الكبد | د | الأمعاء الدقيقة |
| 15 | أ | الفم | ب | الأمعاء الدقيقة | ج | الكبد | د | المعدة |
| 16 | أ | القصيبات | ب | القصبة الهوائية | ج | الشعبيات | د | الحويصلات |
| 17 | أ | أ | ب | ب | ج | د | د | ك |
| 18 | أ | القرنية | ب | الشبكية | ج | البؤبؤ | د | العدسات |
| 19 | أ | المشيمة | ب | قناة البيض | ج | الرحم | د | المبيض |
| 20 | أ | الاباضة | ب | الاخصاب | ج | دورة الحيض | د | البلوغ |
| 21 | أ | الغدة النخامية | ب | الغدة الدرقية | ج | المبيضان | د | الغدة الكظرية |
| 22 | أ | الاذن الداخلية | ب | الاذن الخارجية | ج | المطرقة | د | السندان |
| 23 | أ | البروجستيرون | ب | الادرينالين | ج | الميلاتونين | د | التستوستيرون |
| 24 | أ | الهيموجلوبين | ب | الميلانين | ج | الانسولين | د | السيتوسين |
| 25 | أ | الشهيق | ب | الزفير | ج | البلع | د | الامتصاص |



السؤال الثاني الصواب و الخطأ من الفقرة (1) إلى الفقرة (10) : ظلل حرف (ص) إذا كانت العبارة صحيحة و (خ) إذا كانت العبارة خاطئة في ورقة الإجابة :-

| | | |
|----|---|-----|
| 1 | الدماغ والحبل الشوكي من أجزاء الجهاز العصبي المركزي | () |
| 2 | من المفاصل الثابتة عظام الجمجمة والحوض | () |
| 3 | الكبد ينظم مستوى السكر في الدم | () |
| 4 | العضلات التي يمكن التحكم فيها تسمى عضلات ارادية | () |
| 5 | المسنول عن امتصاص الماء هي الأمعاء الدقيقة | () |
| 6 | سرطان الدم يصيب خلايا الدم الحمراء | () |
| 7 | عند التعرض لجرح تفرز الصفائح الدموية عوامل تخثر الدم | () |
| 8 | المراهقة مرحلة توقف الاباضة والدورة الشهرية عن المرأة | () |
| 9 | الهضم الكيميائي يشمل عمليات التقطيع والطحن | () |
| 10 | الادمة هي الطبقة الخارجية من الجلد | () |

السؤال الثالث المزوجة : اختر للعمود الأول ما يناسبه من العمود الثاني وظلل في ورقة الإجابة :-

| م | الأول | م | الثاني |
|---|----------------|----|----------------------------------|
| 1 | الجهاز الهيكلي | أ | يسيطر على أجهزة الجسم . |
| 2 | الجهاز العصبي | ب | يعطي الجسم الشكل والدعامة. |
| 3 | الجهاز الخراجي | ج | يحرك الصدر لإدخال الهواء للرنة . |
| 4 | الجهاز التنفسي | د | ينظم درجة حرارة الجسم . |
| 5 | الجلد | هـ | يخلص الجسم من الفضلات . |

إنتهت الأسئلة ,,
تمنيتي لكم بالتوفيق والنجاح
معلمة المادة /

نموذج الإجابة

المملكة العربية السعودية

وزارة التعليم (280)

الإدارة العامة للتعليم بمحافظة جدة

مكتب التعليم جنوب جدة/ بنات

المدرسة المتوسطة /

وزارة التعليم
Ministry of Education

| | | |
|----------------------|---------------|---------|
| الفصل الدراسي الثاني | المادة | علوم |
| | الصف | ثاني |
| | الزمن | ساعتين |
| | العام الدراسي | ١٤٤٦ هـ |

اسم الطالب / رقم الجلوس /

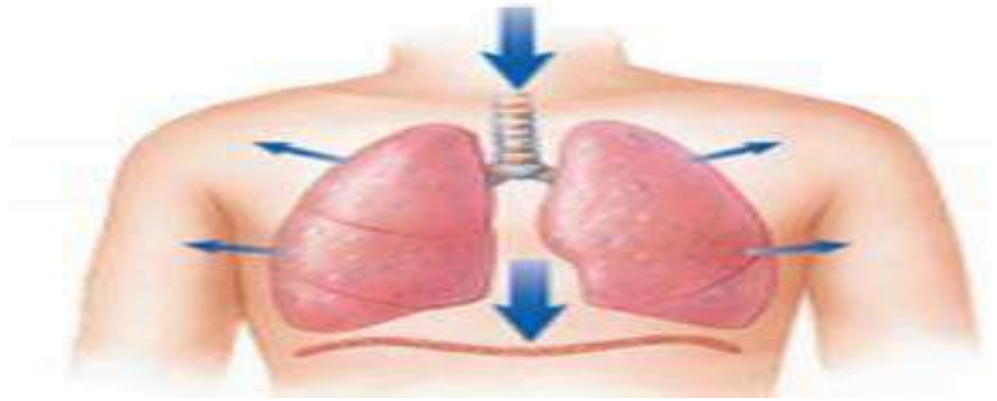
بسم الله واستعن به ثم اجب عن جميع الأسئلة التالية بالتظليل في ورقة الإجابة مستخدماً المرسام (قلم رصاص HB)

عدد الأسئلة 3 في 3 صفحات

السؤال الأول الاختيار من متعدد من الفقرة (1) إلى الفقرة (25) : اختر الإجابة الصحيحة فيما يلي بتظليل الدائرة التي ترمز لها في ورقة الإجابة :-

| | | | | | |
|----|---|------------------|-----------------|--------------------|-----------------|
| 1 | أوامر رد الفعل المنعكس يتحكم فيها : | أ الدماغ | ب الحبل الشوكي | ج العين | د الأذن |
| 2 | الفترة من أخصاب البويضة حتى حدوث عملية الولادة : | أ الحيض | ب سن اليأس | ج الحمل | د الإباضة |
| 3 | المسافة القصيرة التي تفصل بين عصبون والعصبون الذي يليه تسمى : | أ العرف الانبولي | ب الشق التشابكي | ج المحور الاسطواني | د المخاريط |
| 4 | أي الفصائل الدم تعد مائعة عام ؟ | أ AB | ب A | ج B | د O |
| 5 | المادة التي تفرزها الغدد الصماء : | أ الانزيم | ب الخلايا الهدف | ج الهرمون | د اللعاب |
| 6 | ما الذي يغلف اطراف العظام؟ | أ السمحاق | ب الغضروف | ج الاربطة | د الاوتار |
| 7 | القلب عضلة تنقسم الى : | أ حجرتين | ب ثلاث حجرات | ج اربع حجرات | د خمس حجرات |
| 8 | البنكرياس يحوي انسجة صماء تسمى : | أ ميلاتونين | ب جزر لانجرهانز | ج الاستروجين | د التستوستيرون |
| 9 | ما نوع المفصل الموجود بالركبة : | أ كروي | ب محوري | ج الرزي | د انزلاقي |
| 10 | يمكن تحديد جنس الجنين في الشهر : | أ الثاني | ب الرابع | ج السادس | د السابع |
| 11 | أين يدخل الدم محمل بالأكسجين أولاً ؟ | أ الأذين الأيسر | ب الأذين الأيمن | ج البطين الأيمن | د البطين الأيسر |
| 12 | يسمى تسخين سائل لقتل البكتيريا الضارة فيه | أ الفلترية | ب البسترة | ج الكيموس | د الترشيح |

| | | | | | | | | | |
|----|---|----------------|---|-----------------|---|-------------|---|-----------------|---|
| 13 | أ | القلبية | ب | الجسمية | ج | الرئوية | د | الكبدية | الدورة هي جريان الدم من القلب الى الرئتين والعكس. |
| 14 | أ | الإثنا عشر | ب | المعدة | ج | الكبد | د | الأمعاء الغليظة | ما الجزء الذي يحدث فيه معظم الهضم الكيميائي ؟ |
| 15 | أ | الفم | ب | الأمعاء الدقيقة | ج | الكبد | د | المعدة | أي الأعضاء ملحق بالقناة الهضمية ؟ |
| 16 | أ | القصيبات | ب | القصبة الهوائية | ج | الشعبيات | د | الحويصلات | التراكيب التي يحدث بينها وبين الشعيرات الدموية عملية تبادل الغازات هي : |
| 17 | أ | أ | ب | ب | ج | د | د | ك | أي الفيتامينات التالية تصنع في الجلد؟ |
| 18 | أ | القرنية | ب | الشبكية | ج | البؤبؤ | د | العدسات | أي الأجزاء التالية جزء يتجمع عليه الضوء ؟ |
| 19 | أ | المشيمة | ب | قناة البيض | ج | الرحم | د | المبيض | عملية تبادل المواد بين دم الام ودم الجنين تحدث في : |
| 20 | أ | الاباضة | ب | الأخصاب | ج | دورة الحيض | د | البلوغ | ماذا يسمى اتحاد البويضة والحيوان المنوي ؟ |
| 21 | أ | الغدة النخامية | ب | الغدة الدرقية | ج | المبيضان | د | الغدة الكظرية | الغدة المسيطرة على معظم النشاطات الحيوية في الجسم هي : |
| 22 | أ | الأذن الداخلية | ب | الأذن الخارجية | ج | المطرقة | د | السندان | العضو الذي يتحكم في التوازن هو : |
| 23 | أ | البروجستيرون | ب | الادرينالين | ج | الميلاتونين | د | التستوستيرون | هرمون يعمل كالساعة في تنظيم نمط النوم والاسيقاظ : |
| 24 | أ | الهيموجلوبين | ب | الميلانين | ج | الانسولين | د | السيتوسين | ما الصبغة التي تحمي الجسم وتكسبه لونه؟ |
| 25 | أ | الشهيق | ب | الزفير | ج | البلع | د | الامتصاص | من الصورة التي امامك. ماذا تسمى العملية التي تتم في الرئة: |



السؤال الثاني الصواب و الخطأ من الفقرة (1) إلى الفقرة (10) : ظلل حرف (ص) إذا كانت العبارة صحيحة و (خ) إذا كانت العبارة خاطئة في ورقة الإجابة :-

| | | |
|----|---|-------|
| 1 | الدماغ والحبل الشوكي من أجزاء الجهاز العصبي المركزي | (ص) |
| 2 | من المفاصل الثابتة عظام الجمجمة والحوض | (ص) |
| 3 | المناعة الاصطناعية تحدث عندما يكون الجسم اجسام مضادة خاصة فيه | (خ) |
| 4 | العضلات التي يمكن التحكم فيها تسمى عضلات ارادية | (ص) |
| 5 | المسنول عن امتصاص الماء هي الأمعاء الدقيقة | (خ) |
| 6 | سرطان الدم يصيب خلايا الدم الحمراء | (خ) |
| 7 | عند التعرض لجرح تفرز الصفائح الدموية عوامل تخثر الدم | (ص) |
| 8 | المراهقة مرحلة توقف الاباضة والدورة الشهرية عن المرأة | (خ) |
| 9 | الهضم الكيميائي يشمل عمليات التقطيع والطحن | (خ) |
| 10 | الادمة هي الطبقة الخارجية من الجلد | (خ) |

السؤال الثالث المزوجة : اختر للعمود الأول ما يناسبه من العمود الثاني وظلل في ورقة الإجابة :-

| م | الأول | م | الثاني |
|---|------------------------|----|----------------------------------|
| 1 | الجهاز الهيكلية (ب) | أ | يسيطر على أجهزة الجسم . |
| 2 | الجهاز العصبي (أ) | ب | يعطي الجسم الشكل والدعامة. |
| 3 | الجهاز الإخراجي (هـ) | ج | يحرك الصدر لإدخال الهواء للرئة . |
| 4 | الجهاز التنفسي (ج) | د | ينظم درجة حرارة الجسم . |
| 5 | الجلد (د) | هـ | يخلص الجسم من الفضلات . |

إنتهت الأسئلة ,,
تمنيتي لكم بالتوفيق والنجاح
معلمة المادة /

التاريخ : / / ١٤٤٦ هـ
المادة : العلوم
الزمن : ساعتين
الصف : ثاني متوسط

| اسم الطالب | رقم الجلوس | أسئلة اختبار لمادة العلوم الفصل الدراسي الثاني الدور (الأول) للعام الدراسي : ١٤٤٦ هـ | | | | |
|------------|------------|--|------------|---------|-------------|---------|
| الدرجة | رقم | كتابة | اسم المصحح | التوقيع | اسم المراجع | التوقيع |
| | ٤٠ | | | | | |

..... / ٨ درجة

السؤال الأول: اختر الإجابة الصحيحة مما يلي :

| | | | | | | | |
|--|-----------------|---|-----------------|---|-----------------|---|---------------|
| ١. مادة كيميائية توجد في خلايا الدم الحمراء : | | | | | | | |
| أ | الهيموجلوبين | ب | الهستامين | ج | الإيدز | د | السرطان |
| ٢. المعدة تفرز حمض فتقوم بالهضم الكيميائي. | | | | | | | |
| أ | الكبريتيك | ب | النيتريك | ج | الكربونيك | د | الهيدروكلوريك |
| ٣. أي الأعضاء التالية ملحق بالجهاز الهضمي : | | | | | | | |
| أ | القم | ب | المعدة | ج | الأمعاء الغليظة | د | الكبد |
| ٤. تنتج مادة كيميائية تسمى وهي صبغة تحمي الجلد وتكسبه لونه. | | | | | | | |
| أ | البشرة | ب | فيتامين د | ج | الغدد العرقية | د | الميلانين |
| ٥. غشاء صلب يغطي العظم , تحمل الاوعية الدموية الغذاء لداخل العظم وتعمل الأعصاب على إصدار الإشارات هو : | | | | | | | |
| أ | السمحاق | ب | العظم الكثيف | ج | العظم الإسفنجي | د | تجويف العظم |
| ٦. يتركب الجهاز العصبي من وحدات وظيفية أساسية تسمى : | | | | | | | |
| أ | الخلايا العصبية | ب | الخلايا الدهنية | ج | الخلايا العظمية | د | جسم الخلية |
| ٧. أي الأجزاء التالية جزء من الأذن الداخلية : | | | | | | | |
| أ | السندان | ب | الركاب | ج | القوقعة | د | المطرقة |
| ٨. أين ينمو الجنين ويتطور..... | | | | | | | |
| أ | قناة البيض | ب | المبيض | ج | المهبل | د | الرحم |

..... / ٩ درجة

السؤال الثاني: صغ علامة (✓) أمام العبارة الصحيحة , وعلامة (✗) أمام العبارة الخاطئة مما يلي :

| |
|---|
| ١. الإيدز فايروس يهاجم جهاز المناعة والدم وسوائل الجسم المختلفة. () |
| ٢. الأنيميا (فقر الدم) تصيب خلايا الحمراء وتصبح غير قادرة على نقل الأكسجين. () |
| ٣. من أمراض الجهاز التنفسي الربو. () |
| ٤. العضلات (إرادية) هي عضلات التي يمكن التحكم فيها. () |
| ٥. القرنية هي مقطع شفاف في مقدمة العين. () |
| ٦. الغدة النخامية توجد فوق الكلية. () |
| ٧. يتكون الحيوان المنوي من ذيل فقط ويساعد في حركة الحيوان المنوي. () |
| ٨. الطلق هي عملية انقباض عضلات الرحم ومع زيادة قوة الانقباض. () |
| ٩. من وظائف الجهاز الهيكلي تنظيم وثبات درجة الحرارة. () |

تابع خلف الورقة

{ الاخصاب - الغدد القنوية - الإنزيمات - البيض - الصفائح الدموية - رد الفعل المنعكس - الحمل - الفيتامينات - الحمراء - الأوردة }

| |
|---|
| ١. الأوعية الدموية التي تعيد الدم إلى القلب هي |
| ٢. أجزاء خلوية تساعد على تخثر الدم |
| ٣. مواد غذائية تحتاج إليها بكميات قليلة هي |
| ٤. تحدث عملية الهضم الكيميائي بسبب وجود |
| ٥. هو استجابة لا إرادية تلقائية سريعة للمنبه هو |
| ٦. تصب إفرازاتها في الجسم عبر أنبوب صغير هي |
| ٧. تسمى الفترة الواقعة بين إخصاب البويضة حتى حدوث عملية الولادة |
| ٨. يسمى اتحاد الحيوان المنوي والبويضة |
| ٩. الخلايا التي تهاجم مسببات المرض هي خلايا |

السؤال الرابع: (أ) أجب عن الأسئلة التالية :

١. أذكر مكونات الدم ؟

.....

.....

٢. اذكر أنواع التوائم ؟

.....

.....

(ب) علل لما يلي :

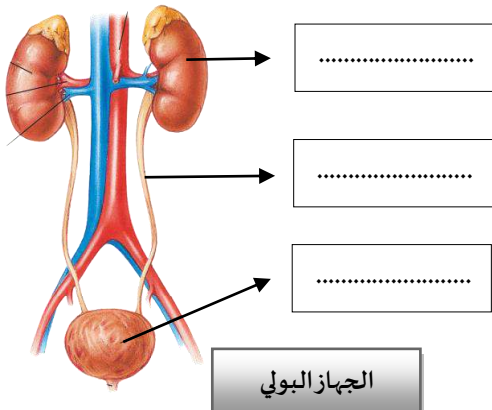
١. يُطلق على الشخص الذي فصيلة دمه O المانح العام.

.....

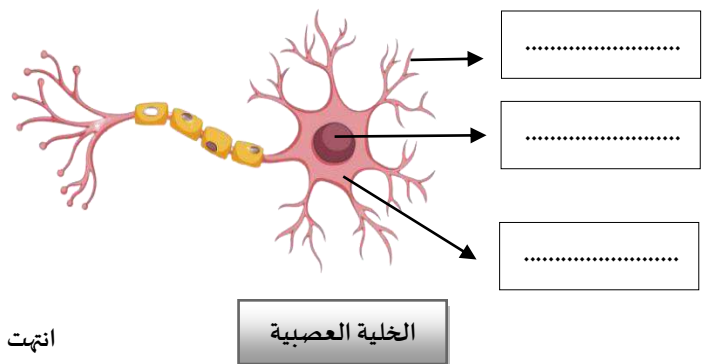
٢. ظهور اللون الأصفر في أثناء شفاء الكدم.

.....

(ج) أكمل البيات على الصورة التالية :



انتهت الأسئلة



| رقم السؤال | الدرجة | | المراجعة |
|------------|--------|-------|----------|
| | رقما | كتابة | |
| الأول | | | |
| الثاني | | | |
| الثالث | | | |
| المجموع | | | |

اختبار الفصل الدراسي الثاني (الدور الأول) للعام الدراسي ١٤٤٦هـ في مادة العلوم - للصف الثاني المتوسط - (عام - تحفيظ)
اليوم : الثلاثاء التاريخ : / / ١٤٤٦هـ الفترة : الأولى الزمن : ساعة ونصف

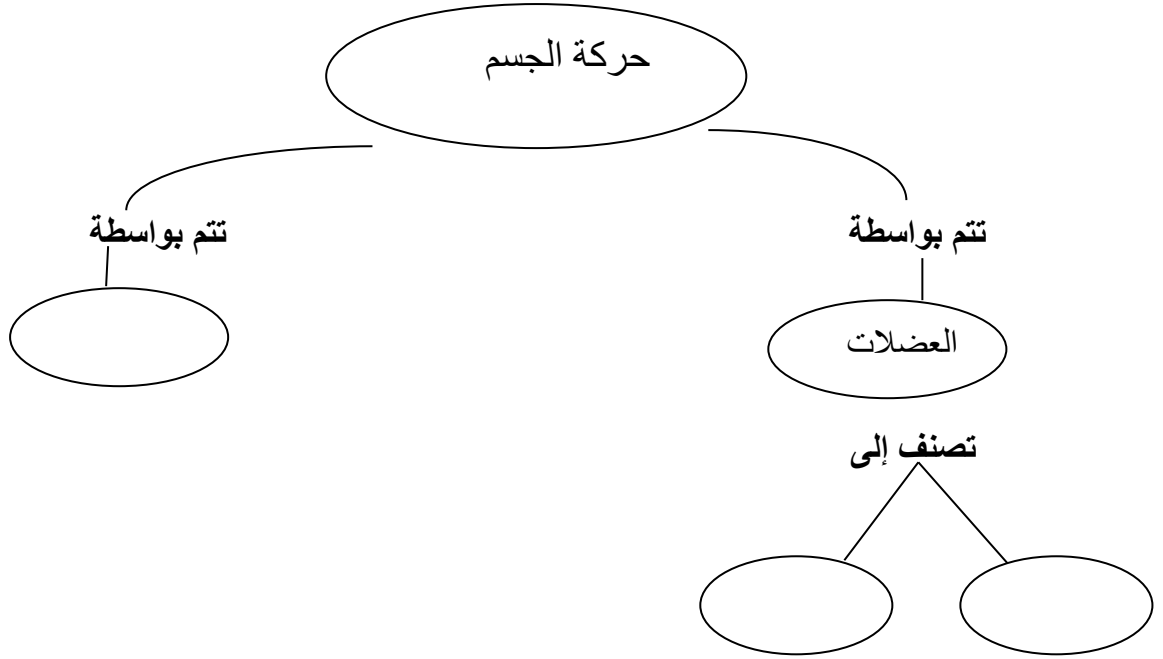
السؤال الأول : أ- اختاري الإجابة الصحيحة في كلا مما يلي :

| | | | |
|-----|---|---|---------------------|
| ١. | مالذي يسبب الأمراض المعدية: | | |
| أ | الوراثة | ج | المواد الكيميائية |
| ب | التحسس | د | المخلوقات الحية |
| ٢. | خلايا تهاجم مسببات المرض: | | |
| أ | خلايا الدم الحمراء | ج | الصفائح الدموية |
| ب | خلايا الدم البيضاء | د | الخلايا العصبية |
| ٣. | أي مما يلي يحمل الأكسجين في الدم: | | |
| أ | اللمف | ج | خلايا الدم البيضاء |
| ب | خلايا الدم الحمراء | د | الصفائح الدموية |
| ٤. | مانوع مولدات الضد التي تحتوي عليها فصيلة الدم (O) : | | |
| أ | B | ج | A-B |
| ب | A | د | لا يوجد |
| ٥. | مالذي يتكون في الدم لمحاربة مولدات الضد : | | |
| أ | الاجسام المضادة | ج | مواد مسببة للحساسية |
| ب | الهرمونات | د | مسببات المرض |
| ٦. | أي الأمراض التالية سببه فيروس يهاجم خلايا الدم البيضاء: | | |
| أ | الإيدز | ج | الحصبة |
| ب | الأنفلونزا | د | شلل الأطفال |
| ٧. | أي الأعضاء التالية عضو ملحق بالقناة الهضمية : | | |
| أ | الفم | ج | المعدة |
| ب | الكبد | د | الأمعاء الغليظة |
| ٨. | مواد غذائية تصنعها البكتيريا في الأمعاء الغليظة : | | |
| أ | الدهون | ج | الفيتامينات |
| ب | الأملاح المعدنية | د | البروتينات |
| ٩. | إلى أي المجموعات الغذائية ينتمي اللبن والجبن : | | |
| أ | الأطعمة الغنية بالكالسيوم | ج | الحبوب |
| ب | البروتينات | د | الفواكة |
| ١٠. | أي المواد التالية لا يتم امتصاصها بعد مرورها بالكلية : | | |
| أ | الأملاح | ج | السكر |
| ب | الفضلات | د | الماء |
| ١١. | أي الأمراض التالية يسببه التدخين : | | |
| أ | سرطان الرئة | ج | الأنفلونزا |
| ب | السكري | د | إلتهاب المثانة |

| | | | |
|----|---|---|-------------------------|
| ١٢ | أي مما يلي لا تفرزه الغدة العرقية : | | |
| أ | الماء | ج | الفضلات |
| ب | الأملاح | د | الدهون |
| ١٣ | يتم إنتاج خلايا الدم الحمراء في : | | |
| أ | العظم الكثيف | ج | الغضروف |
| ب | السمحاق | د | نخاع العظم |
| ١٤ | توجد المفاصل غير المتحركة (الثابتة) في الإنسان في : | | |
| أ | المرفق | ج | الجمجمة |
| ب | العنق | د | الرسغ |
| ١٥ | فيتامين يتم صناعته في الجلد : | | |
| أ | أ | ج | ك |
| ب | د | د | ج |
| ١٦ | أي جزء من العين يتجمع عليه الضوء : | | |
| أ | العدسات | ج | البؤبؤ |
| ب | الشبكية | د | القرنية |
| ١٧ | مادة كيميائية تفرزها الغدة الصماء: | | |
| أ | الهرمون | ج | الحمض |
| ب | الإنزيم | د | اللعاب |
| ١٨ | يسمى إتحاد البويضة مع الحيوان المنوي : | | |
| أ | دورة الحيض | ج | الإباضة |
| ب | الإخصاب | د | البلوغ |
| ١٩ | أي الغدة التالية ليست من الغدد الصماء : | | |
| أ | اللعابية | ج | الزعترية |
| ب | النخامية | د | السنوبرية |
| ٢٠ | أي العبارات التالية غير صحيحة فيما يتعلق بالتوائم المتماثلة : | | |
| أ | ينتجان عن بويضة واحدة | ج | يختلفان في الجنس |
| ب | يحتويان على نفس المادة الوراثية | د | لهما نفس الصفات الشكلية |
| ٢١ | غدة تسيطر على معظم النشاطات الحيوية في الجسم : | | |
| أ | النخامية | ج | الخصيتان |
| ب | الدرقية | د | الكَظَرِيَّة |
| ٢٢ | يتم معرفة جنس الجنين في الشهر : | | |
| أ | الثاني | ج | الخامس |
| ب | الرابع | د | السابع |
| ٢٣ | مأنوع مفصل المرفق : | | |
| أ | رزي | ج | إنزلاقي |
| ب | كروي | د | محوري |
| ٢٤ | يسمى أي تغيير داخلي أو خارجي ينتج عنه إستجابة | | |
| أ | رد مفعل منعكس | ج | منبه |
| ب | مستقبلا" | د | نبض القلب |
| ٢٥ | أي الغدة التالية توجد في العنق : | | |
| أ | النخامية | ج | الكَظَرِيَّة |
| ب | الدرقية | د | البنكرياس |



ب - أكمل الخريطة المفاهيمية التالية :



السؤال الثاني : أ_ ضع الكلمة المناسبة في الفراغ المناسب { الحمل - الزواج الآمن - البشرة - الشق التشابكي - الأملاح المعدنية - المناعة الطبيعية - الحساسية - البسترة }

- ١-..... مرحلة التطور التي يمر بها الجنين إلى لحظة ولادته .
- ٢-..... حالة الزواج التي يكون فيها الطرفين خاليان من الأمراض الوراثية.
- ٣-..... هي الطبقة الخارجية من الجلد.
- ٤-..... فراغ صغير ينتقل عبره السائل العصبي .
- ٥-..... مواد غذائية غير عضوية .
- ٦-..... تحدث عندما يكون الجسم الأجسام المضادة الخاصة به.
- ٧-..... تحفز إفراز الهستامين
- ٨-..... تسخين السائل لقتل البكتيريا الضارة فيه .

ب _ أكمل جدول المقارنة التالي :

| عمر بعض مكونات الدم | |
|---------------------|--------------------|
| العمر | مكونات الدم |
| | خلايا الدم الحمراء |
| | خلايا الدم البيضاء |
| | الصفائح الدموية |



السؤال الثالث :

أ_ حددي أماكن حدوث العمليات التالية على الشكل { الإباضة - الإخصاب - الإنزراع }



الجهاز التناسلي الأنثوي

ب- صنفی الأمراض التالية إلى (معدية _ غير معدية)

- السكري
- السيلان
- السرطان

تحت الأستة

بالتوفيق للجميع .

معلمات المادة أ : تمام فالح أ: فاطمة فالح