

تم تحميل وعرض المادة من



موقع مادتي هو موقع تعليمي يعمل على مساعدة المعلمين والطلاب وأولياء الأمور في تقديم حلول الكتب المدرسية والاختبارات وشرح الدروس والملاحظات والتحضير وتوزيع المنهج لكل المراحل الدراسية بشكل واضح وسهل مجاناً بتصفح وعرض مباشر أونلاين وتحميل على موقع مادتي

حمل تطبيق مادتي ليصلك كل جديد



3	الفصل	1446 هـ	العام الدراسي				
		ثاني ثانوي	الصف	وزارة التعليم		الإدارة العامة للتعليم بمحافظة .....	
		علم الاحياء 2-3	المادة	المدرسة .....			
		حصة كاملة	الزمن				
أسئلة اختبار الفترة الاولى لمادة ( علم الاحياء 2-3 ) للعام الدراسي 1446 هـ الفصل الدراسي الثالث							
<b>بيانات الطالب</b>							
		الفصل		اسم الطالب			
-الاختبار من 15 درجة -							
<b>"اللهم لا سهل إلا ما جعلته سهلا وأنت تجعل الحزن إذا شئت سهلا"</b>							
السؤال الأول	الاختبار من متعدد	عدد الفقرات	8	درجة الفقرة الواحدة	0.5		
ظلل الدائرة التي تمثل خاتمة الإجابة الصحيحة							
1	أي التراكيب الآتية تتوقع أن تجد فيها الجدار الخلوي؟	أ	خلية من جلد الانسان	ب	خلية من شجربلوط	ج	خلية من دم قطة
2	ما الذي يسهم في النفاذية الاختيارية للغشاء الخلوي؟	أ	الكربوهيدرات	ب	الاملاح المعدنية	ج	الايونات
3	البروزات التي تخرج من التركيب الذي امامك هي :			أ	الاسواط	ب	الاهداب
4	أي مما ياتي في هذي السلسلة الغذائية يوفر الطاقة لجزء واحد اخر فقط؟			أ	الذاتي التغذية الكيميائية	ب	الشمس
5	ما الذي تخزنه الخلايا وتطلقه بوصفه مصدرا رئيسا للطاقة الكيميائية؟	أ	ATP	ب	ADP	ج	NADPH
6	أي مما يأتي لا يعد من مراحل التنفس الخلوي؟	أ	التحلل السكري	ب	سلسلة نقل الالكترون	ج	حلقة كريس
7	أي المركبات التي تحوي الكربون يتم إنتاجها خلال عملية التحلل السكري؟	أ	CoA استيل	ب	الجلوكوز	ج	حمض اللاكتيك
8	من خلال الشكل المقابل أين تنتج الرايبوسومات:			أ	الثقب النووي	ب	المادة الكروماتينية
		أ	الشبكة الاندوبلازمية	ب	النوية	ج	د

السؤال الثاني	الصواب والخطأ	عدد الفقرات	10	درجة الفقرة الواحدة	0.5
ضع الحرف ( ص ) إذا كانت العبارة صحيحة والحرف ( خ ) إذا كانت العبارة خاطئة					

م	السؤال
1	تعد الخلايا الوحدات الأساسية للمخلوقات الحية جميعها.
2	تتكون الدهون من وحدات بنائية هي الاحماض الدهنية والجليسرول
3	يتكون البروتين من مركبات كربونية صغيرة تسمى الاحماض الامينية
4	الانزيمات محفزات حيوية
5	هناك أنواع من صبغة الكلوروفيل، ومن أهمها الكلوروفيل H والكلوروفيل W
6	تعد حلقة كالفن من التفاعلات التي تعتمد على الضوء
7	التنفس الهوائي يشمل نقل الإلكترون فقط
8	تسمى الجزيئات الملونة التي تمتص الضوء الاصباغ
9	تتحول الطاقة الضوئية بعد امتصاصها إلى طاقة كيميائية في أثناء عملية البناء الضوئي.
10	تستخدم جميع المخلوقات الحية الطاقة للقيام بوظائفها الحيوية.

السؤال الثالث	المزاوجة	عدد الفقرات	6	درجة الفقرة الواحدة	0.5
أقرن القائمة ( أ ) مع ما يناسبها من القائمة ( ب )					

القائمة ( أ )		القائمة ( ب )	
1	الاحماض النووية	أ	تكون الهرمونات
2	النواة	ب	تؤدي دورا في انقسام الخلية
3	التنفس الخلوي	ج	مادة تقلل التنشيط التي يتطلبها بدء التفاعل
4	المركبات	د	مسارهدم تحلل فيه المواد العضوية
5	المحفز	هـ	تخزن المعلومات الوراثية وتنقلها
6	البروتينات	و	مركز السيطرة في النواة

السؤال الرابع	مقالي	عدد الفقرات	3	درجة الفقرة الواحدة	1
اجب عن الاتي؟					

1- عرف الغشاء البلازمي؟

.....

2- ماهي وظيفة الميتوكوندريون؟

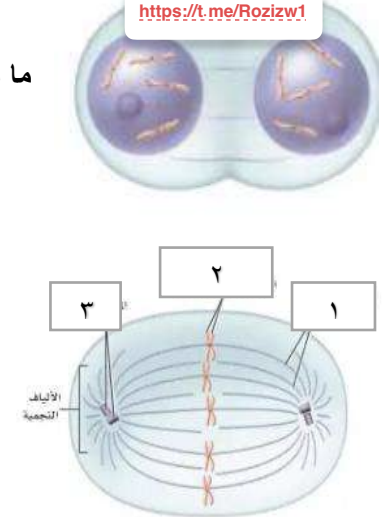
.....

3- ماذا يحدث في مسار الهدم من عملية الأيض؟

.....

3	الفصل	1446 هـ	العام الدراسي				
		ثاني ثانوي	الصف			وزارة التعليم	
		علم الاحياء 3-2	المادة			الإدارة العامة للتعليم بمحافظة الطائف	
		حصة كاملة	الزمن			المدرسة ثانوية الأملح مسارات	
أسئلة اختبار الفترة الأولى لمادة ( علم الأحياء 3-2 ) للعام الدراسي 1446 هـ الفصل الدراسي الثالث							
<h1 style="background-color: orange; color: purple; padding: 10px;">نموذج الاجابة</h1>							
<h2 style="color: purple;">"اللهم لا سهل إلا ما جعلته سهلا وأنت تجعل الحزن إذا شئت سهلا"</h2>							
1	السؤال الأول	الاختيار من متعدد	عدد الفقرات	9	درجة الفقرة الواحدة	1	
ظلل الدائرة التي تمثل خاتمة الإجابة الصحيحة							
1	أي التراكيب الآتية تتوقع أن تجد فيها الجدار الخلوي؟						
أ	خلية من جلد الانسان	ب	خلية من شجربلوط	ج	خلية من دم قطة	د	خلية كبد من فأر
2	ما الذي يسهم في النفاذية الاختيارية للغشاء الخلوي؟						
أ	الكربوهيدرات	ب	الاملاح المعدنية	ج	الايونات	د	البروتينات
3	البروزات التي تخرج من التركيب الذي امامك هي :						
	 <a href="https://t.me/Rozizw1">https://t.me/Rozizw1</a>						
أ	الاسواط	ب	الاهداب	ج	الأنبيبات الدقيقة	د	الخملات المعوية
4	بروتينات ضرورية لنقل المواد أو الفضلات خلال الغشاء البلازمي						
أ	البروتينات الناقلة	ب	الدهون	ج	الكربوهيدرات	د	الدهون المفسفرة
5	ما الذي تخزنه الخلايا وتطلقه بوصفه مصدرا رئيسا للطاقة الكيميائية؟						
أ	ATP	ب	ADP	ج	NADPH	د	NADP
6	أي مما يأتي لا يعد من مراحل التنفس الخلوي؟						
أ	التحلل السكري	ب	سلسلة نقل الالكترن	ج	حلقة كريس	د	تخمير حمض اللاكتيك
7	أي المركبات التي تحوي الكربون يتم إنتاجها خلال عملية التحلل السكري؟						
أ	CoA استيل	ب	الجلوكوز	ج	حمض اللاكتيك	د	البيروفيت
8	من خلال الشكل المقابل أين تنتج الرايبوسومات:						
							
أ	الثقب النووي	ب	المادة الكروماتينية	ج	النوية	د	الشبكة الاندوبلازمية
9	أطول مرحلة في دورة الخلية						
أ	طور الانقسام	ب	الطور البيئي	ج	الانقسام المتساوي	د	انقسام السيتوبلازم

السؤال الثاني	الصواب والخطأ	عدد الفقرات	٦	درجة الفقرة الواحدة	١
ضع الحرف ( ص ) إذا كانت العبارة صحيحة والحرف ( خ ) إذا كانت العبارة خاطئة					
م	السؤال				
1	تعد الخلايا الوحدات الأساسية للمخلوقات الحية جميعها.				
2	تتكون الدهون من وحدات بنائية هي الاحماض الدهنية والجليسرول				
3	يتكون البروتين من مركبات صغيرة تسمى الاحماض الامينية				
4	المحفز هي مادة تقلل طاقة التنشيط التي يتطلبها بدء التفاعل الكيميائي				
5	تحدث التفاعلات الضوئية في النباتات في الحشوة أو اللحمية				
6	تعد حلقة كالفن من التفاعلات التي تعتمد على الضوء				

السؤال الثالث	حددي المطلوب	عدد الفقرات	٥	درجة الفقرة الواحدة	١
<p>ما هو الطور الذي تمثله الصورة التي أمامك <b>المنتهي</b>.....</p> <p>خيوط المغزل تمثل الرقم <b>1</b>.....</p>					
					
<p>مراحل الطور التمهيدي</p> <p>1// يتلاشى الغلاف النووي</p> <p>2// تختفي النوية</p> <p>3// تتكاثف الكروموسومات</p> <p>4// تتكون الخيوط المغزلية الأقطاب</p>					
<p>مع تمنياتي لك بالتوفيق والنجاح معلمتك / زينب فقيهي</p> <p><a href="https://t.me/Rozizw1">https://t.me/Rozizw1</a></p>					

الإختبار الشهري لأحياء 2-3 الفصل الدراسي الثالث للصف الثاني ثانوي للعام 1446هـ

اسم الطالبة..... الصف.....

**السؤال الأول: ظللي الإجابة الصحيحة في ورقة الإجابة:**

1. أي مما يأتي لا يدخل في صنع البروتين ؟							
أ	النواة	ب	النوية	ج	الليسوسومات	د	جهاز جولجي
2. أي التراكيب الآتية تتوقع أن تجد فيها الجدار الخلوي ؟							
أ	خلية من جسم الإنسان	ب	خلية من شجر بلوط	ج	خلية من قطة	د	خلية من كبد فأر
3. المادة المحتمل وجوده أكثر في الجدار الخلوي لمخلوق لدية بلاستيدات خضراء وأنسجة .							
أ	ببتيدوجلايكان	ب	كايتين	ج	خيوط فطرية	د	سليولوز
4. أي مما يأتي يقلل من طاقة التنشيط ؟							
أ	الأيون	ب	المحفز	ج	المواد المتفاعلة	د	مادة الإنزيم المتفاعلة
5. الصفة المشتركة بين أجسام جولجي والريبوسومات والشبكة الاندوبلازمية في الخلية ؟							
أ	إنتاج الطاقة وانقسام الخلية	ب	تخزين الطاقة	ج	إنتاج البروتين	د	إنتاج الهرمونات
6. أي الكربوهيدرات الآتية تصنف عديدة التسكر ؟							
أ	الجلوكوز	ب	الفركتوز	ج	السليولوز أو النشاء	د	السكروز
7. بما تتميز خلية الأنسان عن خلية البكتيريا ؟							
أ	الغشاء النووي	ب	الغشاء البلازمي	ج	البلاستيدات الخضراء	د	الجدار الخلوي م
8. المرحلة الثالثة من الإنقسام المتساوي يتم فيها سحب الكروماتيدات الشقيقة بعيدا بعضها عن بعض ؟							
أ	الطور التمهيدي	ب	الطور النهائي	ج	الطور الانفصالي	د	الطور البييني
9. مالذي يسهم في النفاذية الاختيارية للغشاء الخلوي ؟							
أ	الكربوهيدرات	ب	الايونات	ج	الأملاح المعدنية	د	البروتينات
10. مالوضع الذي يزيد من سيولة طبقة الدهون المفسفرة المزدوجة ؟							
أ	إنخفاض درجة الحرارة	ب	زيادة عدد جزيئات الكولسترول	ج	زيادة عدد البروتينات	د	زيادة عدد الاحماض الدهنية غير مشبعة

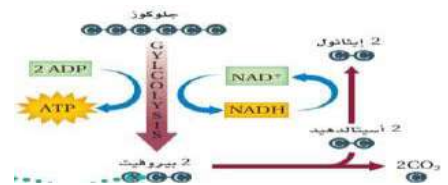
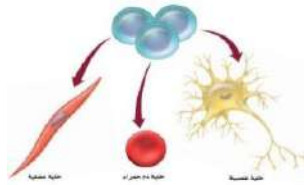
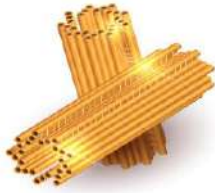
**السؤال الثاني: ظللي حرف ( ص ) إذا كانت الإجابة صحيحة، وحرف ( خ ) إذا كانت العبارة خاطئة:**

السؤال		
1.	العضيات هي تراكيب خاصة تقوم بوظائف محدودة	ص
2.	غالبا تسمى الأجسام المحللة بمصانع الطاقة في الخلايا .	ص
3.	تستطيع ذرة الكربون الواحدة تكوين ثلاثة روابط مشتركة مع الذرات الأخرى .	ص
4.	الكوليستيرول نوع من الستيرويدات الدهنية .	ص

**السؤال الثالث:** أكتب المصطلح العلمي المناسب: ( البناء الضوئي \_ أجسام جولجي \_ الميتوكوندريا \_ التخمر - النتروميتر )

1. تركيب خلوي يجمع بين الكروماتيدات الشقيقة.
2. تحدث حلقة كربس في التنفس الخلوي في .....
3. مسار بناء يتم من خلاله تحويل طاقة الشمس الضوئية إلى طاقة كيميائية .
4. تغلف البروتينات في حويصلات .

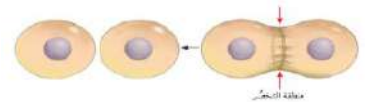
**السؤال الرابع:** تعرفي على الصور التالية وأجبي عن السؤال أسفله



- 1- مانوع التخمر؟ وأين يوجد؟
- 2- ما اسم الخلايا الظاهرة؟ وما أنواعها؟
- 3- ما اسم العضية؟ وما وظيفتها؟

.....  
 .....

حددي نوع الخلية التي يحدث فيها الإنقسام المتساوي بهذا الشكل. مع التفسير؟



.....

**السؤال الخامس:** قارني بين الطور التمهيدي والطور النهائي في الإنقسام المتساوي من حيث:

وجه المقارنة	الطور التمهيدي	الطور الإنفصالي
الغشاء النووي		
النوية		
الكروموسومات		

انتهت الأسئلة

الإختبار الشهري لأحياء 2-3 للصف الثاني ثانوي للعام 1446هـ

اسم الطالبة..... الصف.....

السؤال الأول: ظللي الإجابة الصحيحة في ورقة الإجابة:

1. أي العمليات الآتية تنقسم فيها نواة الخلية والمادة النووية .							
أ	دورة الخلية	ب	الطور البيني	ج	أنقسام السيتوبلازم	د	الإنقسام المتساوي
2. أي مما يأتي قد يحفز الانقسام المتساوي .							
أ	ملامسة الخلايا بعضها ببعض	ب	تراكم السايكلين	ج	أنعدام الضروف البيئية	د	غياب عوامل النمو
3. أي مما يأتي من خصائص الخلايا السرطانية ؟							
أ	أنقسام خلوي منظم	ب	تحوي تغيرات عديدة في المادة الوراثية	ج	لا يحدث لها انقسام السيتوبلازم	د	البروتين الحلقي فيها يقوم بوظائف
4. العمليات التي ينتج عنها تساقط أوراق الأشجار في فصل الخريف هي :							
أ	التغير في المادة الوراثية	ب	موت الخلية المبرمج	ج	انفصال الخلايا الجذعية الجنينية	د	انقسام السيتوبلازم
5. المادة التي لاتعد جزءاً من النيوكليوتيدات ؟							
أ	الفوسفات	ب	السكر	ج	القاعدة النيتروجينية	د	الماء
6. تركيب يحمل المادة الوراثية من جيل الى جيل .							
أ	الكرموسوم	ب	الرايبوسومات	ج	الميتوكوندريا	د	السنترسوم
7. تركيب في منتصف الكرموسوم يربط بين الكروماتيدات الشقيقة .							
أ	النوية	ب	خيوط المغزل	ج	السنترومير	د	الكروماتين
8-العملية التي لاتحدث في الميتوكوندريا ؟							
أ	التحلل السكري	ب	حلقة كربس	ج	تحول البيروفيت إلى أستيل COA	د	سلسلة نقل الإلكترون
9-مالذي يربط الأحماض الأمينية بعضها ببعض ؟							
أ	روابط ببتيدية	ب	روابط أيونية	ج	روابط هيدروجينية	د	قوى فاندرفال
10-تصطف الكروموسومات على خط الإستواء في الطور ؟							
أ	التمهيدي	ب	الإنفصالي	ج	الأستوائي	د	النهائي

السؤال الثاني: ظللي حرف ( ص ) إذا كانت الإجابة صحيحة، وحرف ( خ ) إذا كانت العبارة خاطئة:

خطأ	صح	السؤال
خ	ص	1. تستعمل المخلوقات الحية العديدة عملية الانقسام المتساوي لزيادة عدد الخلايا خلال نموها وتعويض الأنسجة التالفة .
خ	ص	2. يعد الطور التمهيدي من أقصر الاطوار في الأنقسام المتساوي .
خ	ص	3. الخلايا السرطانية هي خلايا غير متخصصة أذا وضعت في ضروف مناسبة تخصصت .
خ	ص	4. تنقسم الخلية النباتية إلى خليتين بالتخصر

السؤال الثالث : اكتب المصطلح العلمي المناسب في الفراغ :

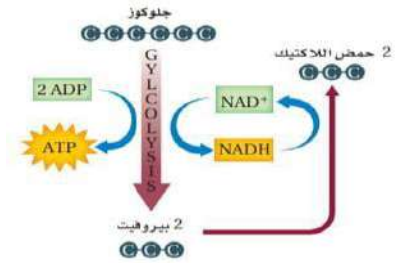
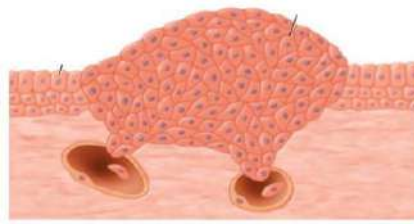
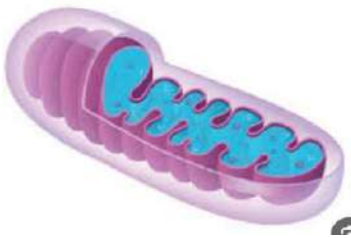
( الثايلاكويد - حلقة كربس - حلقة كالفن - اللحمية - التنفس الخلوي )

1-.....مسار هدم يتم فيه تحليل الجزيئات العضوية لإطلاق الطاقة للخلية .

2-.....سلسلة من التفاعلات يتم فيها تحطيم البيروفيت إلى CO2 وتسمى بدورة حمض الستريك.

3- تحدث التفاعلات الضوئية في البناء الضوئي في ..... وتحدث التفاعلات اللاضوئية في .....

**السؤال الرابع:** تعرفي على الصور التاليه وأجبي عن السؤال أسفلها :



3- ما اسم العضية؟ وماوظيفتها؟

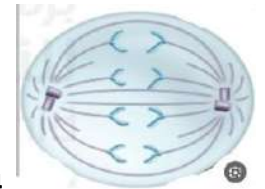
.....  
.....

2- ما المشكلة الظاهرة في الصورة؟ وما السبب؟

.....  
.....

1- ما نوع التخمر؟ وأين يوجد؟

.....  
.....



4- ما اسم الطور الظاهر من الإنقسام المتساوي؟ وفي أي نوع من الخلايا يحدث الإنقسام المتساوي؟

.....

**السؤال الخامس:** قارني بين عملية البناء الضوئي والتنفس الخلوي :

وجه المقارنة	البناء الضوئي	التنفس الخلوي
نوع المسار		
نوع الخلايا التي يحدث فيها		
مسار الطاقة		

المادة:	بسم الله الرحمن الرحيم	المملكة العربية السعودية وزارة التعليم إدارة التعليم بالخرج الثانوية الثابتة بالخرج
المستوى:	الثاني	
المسار:	عام - حاسب	
الزمن:		
السنة الدراسية:	١٤٤٦ هـ	



اسم الطالبة	رقم الجلوس				
رقم السؤال	السؤال الأول	السؤال الثاني	السؤال الثالث	السؤال الرابع	المجموع
الدرجة					

أجيب مستعينة بالله على الأسئلة التالية

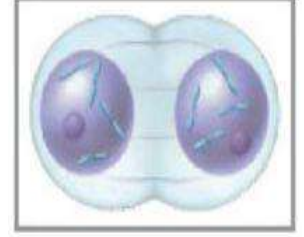
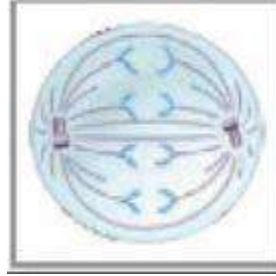
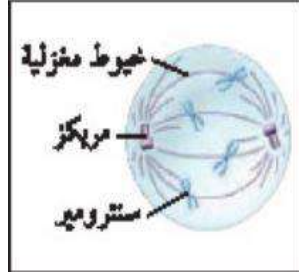
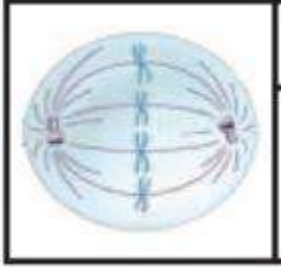
السؤال الأول: ظللي الإجابة الصحيحة في ورقة الإجابة:

١. أي العمليات الآتية تنقسم فيها نواة الخلية والمادة النووية .							
أ	دورة الخلية	ب	الطور البيني	ج	أنقسام السيتوبلازم	د	الإنقسام المتساوي
٢. أي مما يأتي قد يحفز الانقسام المتساوي .							
أ	ملامسة الخلايا بعضها ببعض	ب	تراكم السايكلين	ج	انعدام الضروف البيئية	د	غياب عوامل النمو
٣. أي مما يأتي من خصائص الخلايا السرطانية ؟							
أ	أنقسام خلوي منظم	ب	تحتوي تغيرات عديدة في المادة الوراثية	ج	لا يحدث لها انقسام السيتوبلازم	د	البروتين الحلقي فيها يقوم بوظائفه
٤. العمليات التي ينتج عنها تساقط أوراق الأشجار في فصل الخريف هي :							
أ	التغير في المادة الوراثية	ب	موت الخلية المبرمج	ج	انفصال الخلايا الجذعية الجنينية	د	انقسام السيتوبلازم
٥. ما الفرق بين الخلية الحيوانية والخلية النباتية في الطور التمهيدي من الانقسام المتساوي .							
أ	اختفاء النوية	ب	تكاثف الكروموسومات	ج	وجود المريكزات	د	خيوط المغزل
٦. تركيب يحمل المادة الوراثية من جيل الى جيل .							
أ	الكروموسوم	ب	الرايبوسومات	ج	الميتوكوندريا	د	السنترسوم
٧. تركيب في منتصف الكروموسوم يربط بين الكروماتيدات الشقيقة .							
أ	النوية	ب	خيوط المغزل	ج	السنترسوم	د	الكروماتين

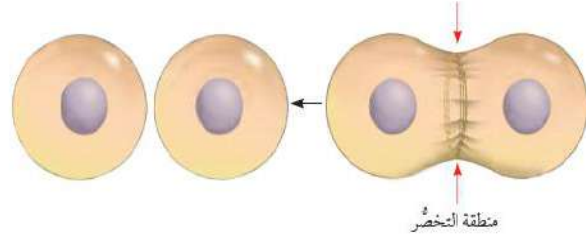
السؤال الثاني: ظللي حرف ( ص ) إذا كانت الإجابة صحيحة، وحرف ( خ ) إذا كانت العبارة خاطئة:

خطأ	صح	السؤال
خ	ص	١. تستعمل المخلوقات الحية العديدة عملية الانقسام المتساوي لزيادة عدد الخلايا خلال نموها وتعويض الأنسجة التالفة .
خ	ص	٢. يعد الطور التمهيدي من أقصر الاطوار في الأنقسام المتساوي .
خ	ص	٣. العامل الرئيسي الذي يحدد حجم الخلية هو نسبة مساحة الحجم الى السطح ومساحة الحجم هي المساحة التي يغطيها الغشاء البلازمي .
خ	ص	٤. عملية أنقسام السيتوبلازم هي طريقة ينقسم بها سيتوبلازم الخلية مكون خلية جديدة .
خ	ص	٥. الخلايا السرطانية هي خلايا غير متخصصة أذا وضعت في ضروف مناسبة تخصصت .
خ	ص	٦. تعرضت خلية كبدية للإنقسام مره واحدة فأصبحت عدد الخلايا ثلاث خلايا .
خ	ص	٧. الكروموسومات هي تراكيب وراثية تحوي المادة الوراثية DNA التي تنقل الصفات الوراثية من جيل الى جيل .

السؤال الثالث: أمامك صور أطوار مختلفة للإنقسام المتساوي أكتب الاسم الصحيح لكل طور؟



السؤال الرابع: حددي نوع الخلية التالية أثناء حدوث الانقسام السيتوبلازم من الشكل الذي أمامك مع التفسير؟



انتهت الأسئلة  
وفك الله وسدد على درب الخير خطاك  
معلمتك: علياء الخيري

المادة:	بسم الله الرحمن الرحيم  وزارة التعليم Ministry of Education	المملكة العربية السعودية وزارة التعليم إدارة التعليم بالخرج الثانوية الثابتة بالخرج
المستوى:		
الصف:		
الزمن:		
السنة الدراسية:		

اسم الطالبة	رقم الجلوس				
رقم السؤال	السؤال الأول	السؤال الثاني	السؤال الثالث	المجموع	الدرجة

أجيب مستعينة بالله على الأسئلة التالية

السؤال الأول: ظللي الإجابة الصحيحة في ورقة الإجابة:

١. أي مما يأتي لا يدخل في صنع البروتين ؟							
أ	النواة	ب	النوية	ج	الليسوسومات	د	جهاز جولجي
٢. أي التراكيب الآتية تتوقع أن تجد فيها الجدار الخلوي ؟							
أ	خلية من جسم الإنسان	ب	خلية من شجر بلوط	ج	خلية من قطة	د	خلية من كبد فأر
٣. المادة المحتمل وجوده أكثر في الجدار الخلوي لمخلوق لدية بلاستيدات خضراء وأنسجة .							
أ	ببتيدوجلايكان	ب	كايتين	ج	خيوط فطرية	د	سليولوز
٤. أي مما يأتي يقلل من طاقة التنشيط ؟							
أ	الأيون	ب	المحفز	ج	المواد المتفاعلة	د	مادة الإنزيم المتفاعلة
٥. الصفة المشتركة بين أجسام جولجي والريبوسومات والشبكة الاندوبلازمية في الخلية ؟							
أ	إنتاج الطاقة وانقسام الخلية	ب	تخزين الطاقة	ج	إنتاج البروتين	د	إنتاج الهرمونات
٦. أي الكربوهيدرات الآتية تصنف عديدة التسكر ؟							
أ	الجلوكوز	ب	الفركتوز	ج	السليولوز أو النشاء	د	السكروز
٧. بما تتميز خلية الأنسان عن خلية البكتيريا ؟							
أ	الغشاء النووي	ب	الغشاء البلازمي	ج	البلاستيدات الخضراء	د	الجدار الخلوي م
٨. مالمادة التي لاتعد جزءا من النيوكليوتيدات ؟							
أ	الفوسفات	ب	القاعدة النيتروجينية	ج	السكر	د	الماء
٩. البروزات التي تخرج من التركيب أعلاه هي ؟							
							
أ	الأهداب	ب	الأسواط	ج	الأنيبيبات الدقيقة	د	الخمالات المعوية
١٠. مالذي يسهم في النفاذية الاختيارية للغشاء الخلوي ؟							
أ	الكربوهيدرات	ب	الايونات	ج	الأملاح المعدنية	د	البروتينات
١١. مالوضع الذي يزيد من سيولة طبقة الدهون المفسفرة المزدوجة ؟							
أ	إنخفاض درجة الحرارة	ب	زيادة عدد جزيئات الكوليسترول	ج	زيادة عدد البروتينات	د	زيادة عدد الاحماض الدهنية غير مشبعة

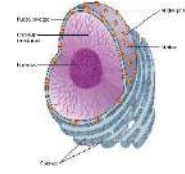
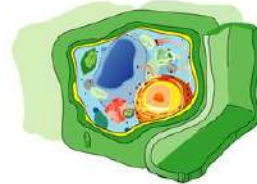
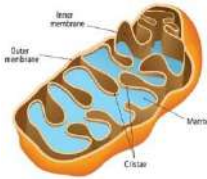
**السؤال الثاني:** ظللي حرف ( ص ) إذا كانت الإجابة صحيحة، وحرف ( خ ) إذا كانت العبارة خاطئة:

السؤال	
خ	ص
خ	ص
خ	ص
خ	ص
خ	ص
خ	ص
خ	ص
خ	ص
خ	ص

**السؤال الثالث:** أملئ الفراغ في الجمل الآتية بمصطلح علمي صحيح

١. تخزين الفضلات .
٢. تنتج رايبوسومات
٣. تنتج الطاقة
٤. توزع البروتينات في حويصلات

**السؤال الرابع:** تعرفي على العضيات التالية مع كتابة الاسم ؟



انتهت الأسئلة

وفقك الله وسدد على درب الخير خطاك

معلمتك: علياء الخيري

اختبار الفصل الأول لمقرر أحياء ( ٢ - ٣ ) للصف الثاني ثانوي

نموذج (١)

اسم الطالبة: .....

**السؤال الأول :-** أكتب المصطلح العلمي المناسب فيما يأتي :-

١. جزيئات ضخمة (بوليمرات) تتكون من وحدات متكررة متشابهة (مونومرات) (.....)
٢. توجد على السطح الخارجي وظيفتها إرسال إشارات إلى داخل الخلية (.....)

**السؤال الثاني :-**

علي/ يوجد الكوليسترول بين طبقتي الدهون المفسفرة؟

.....

**السؤال الثالث :-** قارني بحسب الجدول التالي:

أوجه المقارنة	الخلية الحيوانية	الخلية النباتية
الجدار الخلوي	.....	.....
المريكزات	.....	.....

**السؤال الرابع :-** ما وظيفة كلاً من:

٣. الأهداب والأسواط: .....

٤. النواة: .....

**السؤال الخامس :-** اختاري الإجابة الصحيحة:

١. ما الذي يربط الأحماض الأمينية بعضها ببعض؟	أ- روابط ببتيدية	ب- رابطة أيونية	ج- قوى فاندرفال	د- روابط هيدروجينية
٢. ما الذي يسهم في النفاذية الاختيارية؟	أ- الكربوهيدرات	ب- الأملاح المعدنية	ج- الأيونات	د- البروتينات

اختبار الفصل الأول لمقرر أحياء (٢ - ٣) للصف الثاني ثانوي  
نموذج (٢)

اسم الطالبة: .....

**السؤال الأول :-** أكتب المصطلح العلمي المناسب فيما يأتي :-

١. صفة للغشاء البلازمي يسمح من خلالها بمرور بعض المواد للخلية ويمنع مرور مواد أخرى  
(.....)
٢. فرع الكيمياء الذي يختص بدراسة المركبات المحتوية على الكربون  
(.....)

**السؤال الثاني :-** علي/ تعتمد الحياة على سطح الأرض على وجود عنصر الكربون؟

.....

**السؤال الثالث :-** قارني بحسب الجدول التالي:

أوجه المقارنة	خلايا بدائية النوى	خلايا حقيقية النوى
النواة	.....	.....
الحجم	.....	.....

**السؤال الرابع :-** ما وظيفة كلاً من:

١. الجدار الخلوي: .....
٢. الفجوة: .....

**السؤال الخامس :-** اختاري الإجابة الصحيحة:

١.	ما التراكيب المشترك للخلايا جميعها				
أ-	الميتوكوندريا	ب-	الشبكة الاندوبلازمية	ج-	النواة
		د-	الغشاء البلازمي		
٢.	أي مادة تقلل من طاقة التنشيط				
أ-	الأيون	ب-	الميتوكوندريا	ج-	المحفز
		د-	مادة الأنزيم المتفاعلة		