

تم تحميل وعرض المادة من



موقع مادتي هو موقع تعليمي يعمل على مساعدة المعلمين والطلاب وأولياء الأمور في تقديم حلول الكتب المدرسية والاختبارات وشرح الدروس والملاحظات والتحاير وتوزيع المنهج لكل المراحل الدراسية بشكل واضح وسهل مجاناً بتصفح وعرض مباشر أونلاين وتحميل على موقع مادتي

حمل تطبيق مادتي ليصلك كل جديد



## اختبار منتصف الفصل الدراسي الثالث للعام ١٤٤٦ هـ

اسم الطالب: ..... رقم الجلوس: .....

المصحح	الدرجة	الدرجة كتابة	المراجع	الدرجة بعد المراجعة	الدرجة كتابة
			التوقيع		
	٢٠			٢٠	

## السؤال الأول: أ) ضع علامة (√) امام العبارة الصحيحة وعلامة (×) أمام العبارة الخاطئة:

( )	تتكون بعض المخلوقات الحية من خلية أو أكثر	(١)
( )	يتكون الجهاز العضلي من أكثر من ٦٠٠ عضلة مرتبطة مع الجهاز الهيكلي	(٢)
( )	تمتاز الخلايا العظمية في جسم الإنسان بأنها صلبة لأنها مكونة من الكالسيوم.	(٣)
( )	الفجوات في الخلية الحيوانية أكبر من الخلية النباتية	(٤)
( )	تتكاثر الاسفنجيات جنسيا ولا جنسيا	(٥)

## ب) اختر الإجابة الصحيحة فيما يأتي:

١	أي مما يلي يتحكم في مرور المواد من الخلية وإليها ؟
أ	الميتوكوندريا
ب	الغشاء البلازمي
ج	الفجوة
د	النواة
٢	ما تركيب الخلية الذي يوفر الحماية والتماسك للنبات ؟ :
أ	الغشاء البلازمي
ب	الفجوات
ج	النواة
د	الجدار الخلوي
٣	ما وظيفة الـ DNA :
أ	تصنيع الغذاء
ب	تحديد الصفات
ج	تحويل الغذاء إلى طاقة
د	تخزين المواد
٤	خلايا تمتاز بطولها بطولها وكثرة الزوائد فيها مما يسمح باستقبال الرسائل وإرسالها بسرعة
أ	الخلايا العظمية
ب	الخلايا العصبية
ج	الخلايا العضلية
د	الخلايا الدهنية
٥	الفراشات والنمل والنحل أمثلة على حشرات تقوم خلال دورة حياتها بـ:
أ	تحول غير كامل
ب	لا تقوم بأي تحول
ج	تحول كامل
د	عملية الانسلاخ

السؤال الثاني: أ) أملأ الفراغات التالية:

- ١) يطلق على مجموعة من الخلايا المتشابهة التي تؤدي الوظيفة نفسها.....  
٢) يطلق على مجموعة من الأعضاء التي تتآزر للقيام بوظيفة واحدة اسم.....  
٣) حيوانات ليس لها عمود فقري.....  
٤) يتكون جسم الحشرة من .....أجزاء

ب) صل عبارات المجموعة (أ) بما يناسبها في المجموعة (ب) باستعمال الأرقام:

( أ )	( ب )
١) هي أصغر المخلوقات الحية ويتكون جسمها من خلية واحدة فقط	الجدار الخلوي
٢) تحوي المادة الوراثية وتوجد في مركز الخلية وتنظم عملها	البناء الضوئي
٣) عضيات داخل السيتوبلازم تنتج الطاقة بعملية التنفس الخلوي	البكتريا
٤) هي عملية تصنيع النباتات والطحالب وبعض أنواع البكتيريا غذائها بنفسها	الميتوكوندريا
٥) يحيط خلايا النباتات والطحالب والفطريات	النواة

ج- علل : تكون الخلايا العضلية طويلة وبها الكثير من الألياف.

انتهت الأسئلة  
والله الموفق

اختبار منتصف الفصل الدراسي الثالث للعام ١٤٤٦ هـ

اسم الطالب: .....  
 نموذج الإجابة  
 س: .....

المصحح	الدرجة	الدرجة كتابة	المراجع	الدرجة بعد المراجعة	الدرجة كتابة
			التوقيع		
	٢٠			٢٠	

السؤال الأول: أ) ضع علامة (√) امام العبارة الصحيحة وعلامة (×) أمام العبارة الخاطئة:

( × )	(١)	تتكون بعض المخلوقات الحية من خلية أو أكثر
( ✓ )	(٢)	يتكون الجهاز العضلي من أكثر من ٦٠٠ عضلة مرتبطة مع الجهاز الهيكلي
( ✓ )	(٣)	تمتاز الخلايا العظمية في جسم الإنسان بأنها صلبة لأنها مكونة من الكالسيوم.
( × )	(٤)	الفجوات في الخلية الحيوانية أكبر من الخلية النباتية
( ✓ )	(٥)	تتكاثر الاسفنجيات جنسيا ولا جنسيا

ب) اختر الإجابة الصحيحة فيما يأتي:

١	أي مما يلي يتحكم في مرور المواد من الخلية وإليها ؟
أ	الميتوكوندريا
ب	الغشاء البلازمي
ج	الفجوة
د	النواة
٢	ما تركيب الخلية الذي يوفر الحماية والتماسك للنبات ؟ :
أ	الغشاء البلازمي
ب	الفجوات
ج	النواة
د	الجدار الخلوي
٣	ما وظيفة الـ DNA :
أ	تصنيع الغذاء
ب	تحديد الصفات
ج	تحويل الغذاء إلى طاقة
د	تخزين المواد
٤	خلايا تمتاز بطولها بطولها وكثرة الزوائد فيها مما يسمح باستقبال الرسائل وإرسالها بسرعة
أ	الخلايا العظمية
ب	الخلايا العصبية
ج	الخلايا العضلية
د	الخلايا الدهنية
٥	الفراشات والنمل والنحل أمثلة على حشرات تقوم خلال دورة حياتها بـ:
أ	تحول غير كامل
ب	لا تقوم بأي تحول
ج	تحول كامل
د	عملية الانسلاخ

السؤال الثاني: أ) أملأ الفراغات التالية:

١) يطلق على مجموعة من الخلايا المتشابهة التي تؤدي الوظيفة نفسها. **نسيج**

٢) يطلق على مجموعة من الأعضاء التي تتآزر للقيام بوظيفة واحدة اسم **جهاز**

٣) حيوانات ليس لها عمود فقري **الحيوانات اللافقارية**

٤) يتكون جسم الحشرة من **ثلاثة** أجزاء

ب) صل عبارات المجموعة (أ) بما يناسبها في المجموعة (ب) باستعمال الأرقام:

(أ)		(ب)
١) هي أصغر المخلوقات الحية ويتكون جسمها من خلية واحدة فقط	5	الجدار الخلوي
٢) تحوي المادة الوراثية وتوجد في مركز الخلية وتنظم عملها	4	البناء الضوئي
٣) عضيات داخل السيتوبلازم تنتج الطاقة بعملية التنفس الخلوي	1	البكتريا
٤) هي عملية تصنيع النباتات والطحالب وبعض أنواع البكتيريا غذائها بنفسها	3	الميتوكوندريا
٥) يحيط خلايا النباتات والطحالب والفطريات	2	النواة

ج- علل : تكون الخلايا العضلية طويلة وبها الكثير من الألياف.

لتسهيل الانقباض والانبساط

انتهت الأسئلة

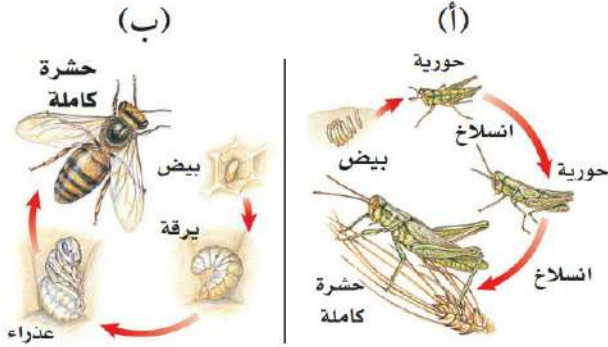
والله موفق

موقع  
**مادنتيري**

اكتب اسمك هنا: .....

٤	السؤال الأول (أ) اكتب المصطلح المناسب لكل فقرة من الفقرات الآتية:
.....	١ مركب كيميائي يوجد في نواة الخلية يحدد صفات المخلوق الحي.
.....	٢ مجموعة الأعضاء التي تتأزر معاً للقيام بوظيفة واحدة تسمى
.....	٣ ترتيب أجزاء الجسم وفق نمط معين ويمكن تقسيمه إلى نصفين متشابهين.
.....	٤ غشاء نسيجي رقيق يفرز المادة المكوّنة للأصداف.

٢	السؤال الأول (ب) أجب عن الأسئلة التي أمامك.
.....	١ - أي المخططات التي أمامك تمثل التحول الناقص؟
.....	٢ - عددي مراحل التحول الكامل.
.....	.....



٤	السؤال الأول (ج) صلي العمود (أ) بما يناسبه من العمود (ب):	
العمود (أ)	الرقم	العمود (ب)
١. الميتوكوندريا		تمتص الطاقة الضوئية وتستخدمها في تحويل ثاني أكسيد الكربون والماء إلى غذاء.
٢. الجدار الخلوي		تخزن الغذاء والماء والأملاح المعدنية والفضلات.
٣. الفجوة		تحول طاقة الغذاء إلى شكل آخر من الطاقة تستطيع الخلية استخدامه.
٤. البلاستيدات الخضراء		يوفر الدعم والحماية للخلية.



٥	السؤال الثاني (ب) ضعي علامة (✓) أمام العبارة الصحيحة أو علامة (X) أمام العبارة الخاطئة:
( )	١ - تمتاز العنكبوتات بجسمها المكون من قطعتين، هما: رأس صدر، وبطن.
( )	٢ - لبعض الرخويات جهاز دوران مفتوح مثل المحار.
( )	٣ - تمتاز شوكلات الجلد بقدرتها على تجديد الأجزاء المفقودة والتالفة من أجسامها.
( )	٤ - خلايا الورقة في النبات تمتاز بأنها طويلة شبه أنبوبية الشكل، تنقل الماء ومواد أخرى داخل النبات.
( )	٥ - الحيوانات مخلوقات وحيدة الخلية وتستطيع جميعها صنع غذاءها بنفسها.

٥	السؤال الثاني (أ) اختاري الإجابة الصحيحة لكل فقرة من الفقرات التالية.		
١ - خلايا تمتاز بطولها وكثرة الزوائد فيها، مما يسمح لها باستقبال الرسائل وإرسالها بسرعة؟			
(أ) الخلايا العصبية	(ب) الخلايا الدهنية	(ج) الخلايا العظمية	(د) الخلايا الجلدية
٢ - الفكرة التي تقول: "إن جميع الخلايا تنتج عن خلايا موجودة أصلاً" هي جزء من نظرية:			
(أ) المجهر	(ب) هوك	(ج) القواعد	(د) الخلية
٣ - تمتاز الديدان ..... بأجسام طويلة مفلطحة، ويتكون جسمها من ثلاث طبقات، وتعد الدودة الشريطية مثلاً على ذلك.			
(أ) المفلطحة	(ب) الاسطوانية	(ج) الحلقية	(د) الالاسعات
٤ - أي مما يلي يمثل وظيفة الأشواك في دودة الأرض؟			
(أ) للتخلص من الفضلات	(ب) لتثبيت الدودة	(ج) لتخزين التراب	(د) لطحن الطعام
٥ - سميت المفصليات بهذا الاسم بسبب امتلاكها.....			
(أ) حويصلات خيطية	(ب) خلايا لاسعة	(ج) زوائد مفصلية	(د) أشواك

موقع  
مادنتري

انتهت الأسئلة  
معلمة المادة/ مها الحريش

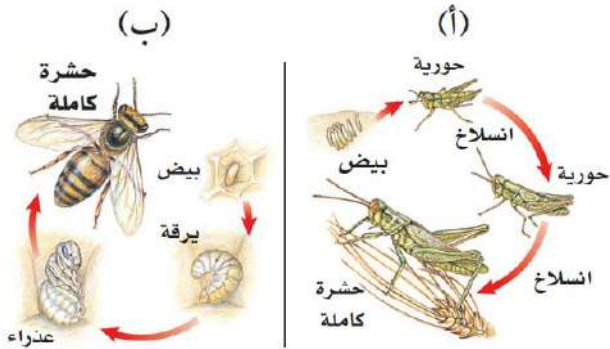
# نموذج الاجابة

	المملكة العربية السعودية.	
	وزارة التعليم.	
	اختبار منتصف الفصل الدراسي الثالث	مادة العلوم
٢٠	أول متوسط	مكتب تعليم
	التاريخ: / / ١٤٤٦هـ	اليوم: الإثنين
		إدارة تعليم
		مدرسة

اكتب اسمك هنا:

٤	السؤال الأول (أ) اكتب المصطلح المناسب لكل فقرة من الفقرات الآتية:	
	مركب الـ DNA أو الحمض النووي الريبوزي المنقوص الأكسجين	١ مركب كيميائي يوجد في نواة الخلية يحدد صفات المخلوق الحي.
	الجهاز	٢ مجموعة الأعضاء التي تتأزر معاً للقيام بوظيفة واحدة تسمى
	التماثل	٣ ترتيب أجزاء الجسم وفق نمط معين ويمكن تقسيمه إلى نصفين متشابهين.
	العباءة	٤ غشاء نسيجي رقيق يفرز المادة المكوّنة للأصداف.

٢	السؤال الأول (ب) أجب عن الأسئلة التي أمامك.	
	١- أي المخططات التي أمامك تمثل التحول الناقص؟	
	المخطط (أ)	
	٢- عددي مراحل التحول الكامل.	
	بيض < يرقة < عذراء < حشرة كاملة	



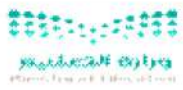
٤	السؤال الأول (ج) صلي العمود (أ) بما يناسبه من العمود (ب):	
	العمود (أ)	العمود (ب)
	١. الميتوكوندريا	٤. تمتص الطاقة الضوئية وتستخدمها في تحويل ثاني أكسيد الكربون والماء إلى غذاء.
	٢. الجدار الخلوي	٣. تخزن الغذاء والماء والأملاح المعدنية والفضلات.
	٣. الفجوة	١. تحول طاقة الغذاء إلى شكل آخر من الطاقة تستطيع الخلية استخدامه.
	٤. البلاستيدات الخضراء	٢. يوفر الدعم والحماية للخلية.

هـ	السؤال الثاني (ب) ضعبي علامة (✓) أمام العبارة الصحيحة أو علامة (X) أمام العبارة الخاطئة:
( ✓ )	١ - تمتاز العنكبيات بجسمها المكون من قطعتين، هما: رأس صدر، وبطن.
( ✓ )	٢ - لبعض الرخويات جهاز دوران مفتوح مثل المحار.
( ✓ )	٣ - تمتاز شوحيات الجلد بقدرتها على تجديد الأجزاء المفقودة والتالفة من أجسامها.
( × )	٤ - خلايا الورقة في النبات تمتاز بأنها طويلة شبه أنبوبية الشكل، تنقل الماء ومواد أخرى داخل النبات.
( × )	٥ - الحيوانات مخلوقات وحيدة الخلية وتستطيع جميعها صنع غذاءها بنفسها.

هـ	السؤال الثاني (أ) اختاري الإجابة الصحيحة لكل فقرة من الفقرات التالية.			
	١ - خلايا تمتاز بطولها وكثرة الزوائد فيها، مما يسمح لها باستقبال الرسائل وإرسالها بسرعة؟			
	(أ) الخلايا العصبية	(ب) الخلايا الدهنية	(ج) الخلايا العظمية	(د) الخلايا الجلدية
	٢ - الفكرة التي تقول: "إن جميع الخلايا تنتج عن خلايا موجودة أصلاً" هي جزء من نظرية:			
	(أ) المجهر	(ب) هوك	(ج) القواعد	(د) الخلية
	٣ - تمتاز الديدان ..... بأجسام طويلة مفلطحة، ويتكون جسمها من ثلاث طبقات، وتعد الدودة الشريطية مثلاً على ذلك.			
	(أ) المفلطحة	(ب) الاسطوانية	(ج) الحلقية	(د) اللاسعات
	٤ - أي مما يلي يمثل وظيفة الأشواك في دودة الأرض؟			
	(أ) للتخلص من الفضلات	(ب) لتثبيت الدودة	(ج) لتخزين التراب	(د) لطحن الطعام
	٥ - سميت المفصليات بهذا الاسم بسبب امتلاكها.....			
	(أ) حوصلات خيطية	(ب) خلايا لاسعة	(ج) زوائد مفصلية	(د) أشواك

موقع  
مادنتيري

انتهت الأسئلة  
معلمة المادة/ مها المريخ

اسم الطالب		٢٠	المملكة العربية السعودية
			وزارة التعليم
الصف : اول ( اول -ثاني -ثالث )			الإدارة العامة للتعليم بمحافظة
زمن الاختبار / ٣٥ دقيقة	فقط		الدرجة كتابه
المادة / العلوم	نموذج ( A )		اسم المصحح

### اختبار الفترة الاولى – لمادة العلوم – الفصل الثالث – للصف الاول المتوسط

س١ / اختر الاجابة الصحيحة :-



١ - تفيد عملية البناء الضوئي في النبات في انتاج :- ( الغذاء - ثاني اكسيد الكربون - الماء - جهاز )

٢ - أي مصطلح مما يلي يدل على اجهزة جسم الانسان ( الطول- التنفسي - النمو- الحماية )

٣ - أي مما يلي يتحكم في مرور من الخلية واليهما( الميتوكوندريا - النواه - الغشاء الخلوي - الفجوة )

٤ - الحيوان الذي ينتمي الى اللافقاريات هو ( السمك - العنكبوت - الماعز - قنديل البحر )

٥ - تتكاثر الالاسعات ( جنسي فقط - لاجنسي بالتبرعم فقط - لاجنسي بالتبرعم وجنسي - لاجنسي بالانشطار )

٦ - يطلق على الكائن الذي يتكون ثلاث طبقات من الانسجة الطرية المنتظمة من الاعضاء والاجهزة( الالاسعات -الاسفنجيات - الديدان المفطحة - الرخويات )

س٢ / ضع علامه ( √ ) امام العبارة الصحيحة وعلامه ( x ) امام العبارة الخاطئة :-

١ - تصنف البكتيريا من اكبر المخلوقات الحية ( )

٢ - نوع التماثل في الاسفنجيات عديمة التماثل ( )

٣ - يتكون العضو من نسجين او اكثر في جسم الانسان ( )

٤ - وظيفة D.N.A تحديد الصفات( )

٥ - خلية الورقة في النبات لا تحوى على البلاستيدات الخضراء ( )

٦ - يوجد الجدار الخلوي في الخلية النباتية والحيوانية ( )

٧ - دور الميتوكوندريا في الخلية النباتية تحول الطاقة للغذاء الى شكل اخر من الطاقة تسطيع الخلية استخدامه ( )

٨ - تتكون جميع المخلوقات الحية من خلية واحدة او اكثر ( )

٩ - يستخدم المجهر الضوئي المركب لتكبير الاجسام الدقيقة( )

١٠ - في الخلية العظمية للانسان تكون العظام صلبه بسبب انها مكونه من الكالسيوم والفسفور ( )

س٣ / ضع رقم المصطلح العلمي المناسب في مكان رقم الاجابه :-

م	العمود الاول	رقم الاجابه	العمود الثاني
١	اجسام مجوفة مكونه من طبقتين من الخلايا نظمت في انسجه		الفقاريات
٢	اللبنة الاساسية للحياة وكل نشاط حيوي يحدث فيها		الخلية
٣	حيوانات تحوى عمود فقري		الجهاز
٤	يحوى على مجموعة من الاعضاء المرتبطه معا بوظيفة واحدة		الالاسعات

# نموذج الاجابة

اسم الطالب

المملكة العربية السعودية

وزارة التعليم

الإدارة العامة للتعليم بمحافظة

صف : اول ( اول - ثاني - ثالث )

٢٠

زمن الاختبار / ٣٥ دقيقة

فقط

الدرجة كتابه

المادة / العلوم

نموذج ( A )

اسم المصحح

## اختبار الفترة الاولى - لمادة العلوم - الفصل الثالث - للصف الاول المتوسط

س١ / اختر الاجابة الصحيحة :-

١ - تفيد عملية البناء الضوئي في النبات في انتاج :- ( الغذاء - ثاني اكسيد الكربون - الماء - جهاز )

٢ - أي مصطلح مما يلي يدل على اجهزة جسم الانسان ( الطول - التنفسي - النمو - الحماية )

٣ - أي مما يلي يتحكم في مرور من الخلية واليهما ( الميتوكوندريا - النواه - الغشاء الخلوي - الفجوة )

٤ - الحيوان الذي ينتمي الى اللافقاريات هو ( السمك - العنكبوت - الماعز - قنديل البحر )

٥ - تتكاثر الالاسعات ( جنسي فقط - لاجنسي بالتبرعم فقط - لاجنسي بالتبرعم وجنسي - لاجنسي بالانشطار )

٦ - يطلق على الكائن الذي يتكون ثلاث طبقات من الانسجة الطرية المنتظمة من الاعضاء والايهزة ( الالاسعات - الاسفنجيات - الديدان المفلحة - الرخويات )

س٢ / ضع علامه ( √ ) امام العبارة الصحيحة وعلامه ( x ) امام العبارة الخاطئة :-

١ - تصنف البكتيريا من اكبر المخلوقات الحية ( x )

٢ - نوع التماثل في الاسفنجيات عديمة التماثل ( √ )

٣ - يتكون العضو من نسجين او اكثر في جسم الانسان ( √ )

٤ - وظيفة D.N.A تحديد الصفات ( √ )

٥ - خلية الورقة في النبات لا تحوى على البلاستيدات الخضراء ( x )

٦ - يوجد الجدار الخلوي في الخلية النباتية والحيوانية ( x )

٧ - دور الميتوكوندريا في الخلية النباتية تحول الطاقة للغذاء الى شكل اخر من الطاقة تسطيع الخلية استخدامه ( √ )

٨ - تتكون جميع المخلوقات الحية من خلية واحدة او اكثر ( √ )

٩ - يستخدم المجهر الضوئي المركب لتكبير الاجسام الدقيقة ( √ )

١٠ - في الخلية العظمية للانسان تكون العظام صلبة بسبب انها مكونه من الكالسيوم والفسفور ( √ )

س٣ / ضع رقم المصطلح العلمي المناسب في مكان رقم الاجابه :-

م	العمود الاول	رقم الاجابه	العمود الثاني
١	اجسام مجوفة مكونه من طبقتين من الخلايا نظمت في انسجه	٣	الفقاريات
٢	اللبنة الاساسية للحياة وكل نشاط حيوي يحدث فيها	٢	الخلية
٣	حيوانات تحوى عمود فقري	٤	الجهاز
٤	يحوى على مجموعة من الاعضاء المرتبطة معا بوظيفة واحدة	١	الالاسعات



اسم الطالبه	الصف	
أسئلة اختبار مادة العلوم الفصل الدراسي الثالث الفترة ( الأولى ) للعام الدراسي : 1446هـ		
الدرجة	20	

..... / 5 درجة

السؤال الأول: اختر الإجابة الصحيحة مما يلي :

1. الجزء الذي يقوم بعملية البناء الضوئي في النبات :							
أ	الفجوة	ب	البلاستيدات الخضراء	ج	النواة	د	الجدار الخلوي
2. اكتشف الخلايا عندما درس مقطع من الفلين :							
أ	روبرت هوك	ب	نيوتن	ج	جاليليو	د	جول
3. توجد مادة ( DNA ) في :							
أ	السيتوبلازم	ب	الميتوكوندريا	ج	الغشاء البلازمي	د	النواة
4. خلية محاطة بالكالسيوم والفسفور:							
أ	الخلايا الجلدية	ب	الخلايا الدهنية	ج	الخلايا العظمية	د	الخلايا العضلية
5. يتحكم في مرور المواد من الخلية وإليها							
أ	الجدار الخلوي	ب	الغشاء السيتوبلازم	ج	النواة	د	الميتوكوندريا

..... / 5 درجة

السؤال الثاني: صغ علامة ( ✓ ) أمام العبارة الصحيحة , وعلامة ( ✗ ) أمام العبارة الخاطئة مما يلي :

1. تكون الفجوات في الخلية الحيوانية أكبر من الخلية النباتية.	( )
2. البكتيريا من الأمثلة على الخلايا العديدة.	( )
3. الخلية هي وحدة البناء والوظيفة في جسم المخلوق الحي.	( )
4. مجموعة من الخلايا التي تقوم بوظيفة واحدة تسمى الأنسجة.	( )
5. تتغذى الاسفنجيات عن طريق امتصاص المخلوقات المذابة في الماء	( )

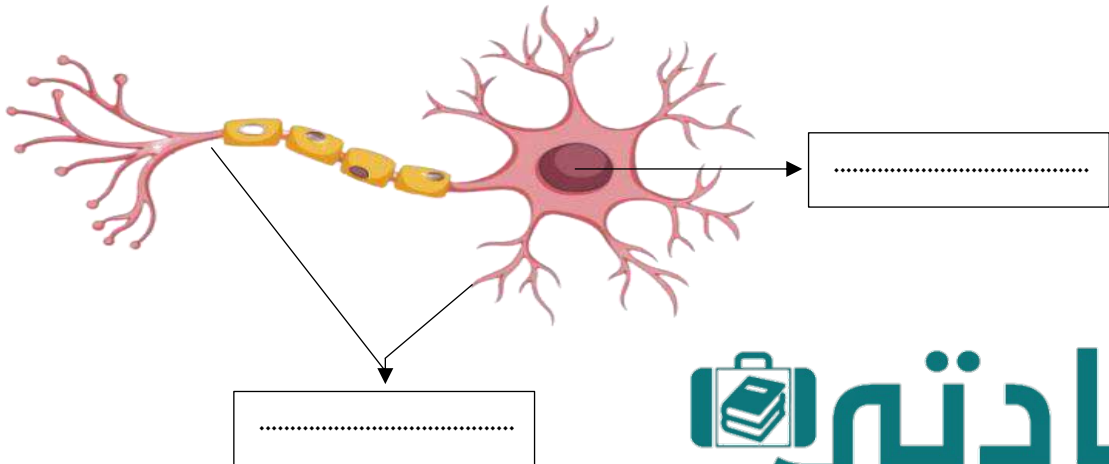
{ الميتوكونديريا - الجهاز - الخلايا الجلدية - المجهر - التماثل - النواة }

1. مجموعة من الأعضاء التي تتأزرلقيام بوظيفة واحدة .....
2. آلة تستخدم في تكبير الصور للأجسام الدقيقة .....
3. الجزء الذي ينظم جميع العمليات الحيوية و أنشطة الخلية .....
4. ترتيب أجزاء الجسم وفق نمط معين بحيث يمكن تقسيمه إلى أنصاف متشابهه .....
5. خلايا تكون مسطحة ومتراصة وتحمي طبقات الجسم الداخلية .....
٦. تحول طاقة الغذاء الى شكل اخر من الطاقة تستطيع الخلية استخدامه .....

1. أعطي مثالاً لكل من ؟

- أ- الديدان المفلطة (.....)
- ب- الرخويات (.....)
- ت- اللاسعات (.....)
- ث- عضو في الجسم (.....)

2. أكمل بيانات الخلية العصبية التالية ؟





## نموذج الاجابة

اسم الطالب	الصف
أسئلة اختبار مادة العلوم الفصل الدراسي الثالث الفترة ( الأولى ) للعام الدراسي : 1446هـ	
الدرجة	20

السؤال الأول: اختر الإجابة الصحيحة مما يلي :

..... / 5 درجة

1. الجزء الذي يقوم بعملية البناء الضوئي في النبات :							
أ	الفجوة	ب	البلاستيدات الخضراء	ج	النواة	د	الجدار الخلوي
2. اكتشف الخلايا عندما درس مقطع من الفلين :							
أ	روبرت هوك	ب	نيوتن	ج	جاليليو	د	جول
3. توجد مادة ( DNA ) في :							
أ	السيتوبلازم	ب	الميتوكوندريا	ج	الغشاء البلازمي	د	النواة
4. خلية محاطة بالكالسيوم والفسفور:							
أ	الخلايا الجلدية	ب	الخلايا الدهنية	ج	الخلايا العظمية	د	الخلايا العضلية
5. يتحكم في مرور المواد من الخلية وإليها							
أ	الجدار الخلوي	ب	الغشاء السيتوبلازمي	ج	النواة	د	الميتوكوندريا

السؤال الثاني: صغ علامة ( ✓ ) أمام العبارة الصحيحة , وعلامة ( ✗ ) أمام العبارة الخاطئة مما يلي :

..... / 5 درجة

1.	تكون الفجوات في الخلية الحيوانية أكبر من الخلية النباتية.	( ✗ )
2.	البكتيريا من الأمثلة على الخلايا العديدة.	( ✗ )
3.	الخلية هي وحدة البناء والوظيفة في جسم المخلوق الحي.	( ✓ )
4.	مجموعة من الخلايا التي تقوم بوظيفة واحدة تسمى الأنسجة.	( ✓ )
5.	تتغذى الاسفنجيات عن طريق امتصاص المخلوقات المذابة في الماء	( ✓ )

{ الميتوكوندريا - الجهاز - الخلايا الجلدية - المجهر - التماثل - النواة }

1. مجموعة من الأعضاء التي تتأزر للقيام بوظيفة واحدة ..... **جهاز** .....

2. آلة تستخدم في تكبير الصور للأجسام الدقيقة ..... **مجهر** .....

3. الجزء الذي ينظم جميع العمليات الحيوية وأنشطة الخلية ..... **النواة** .....

4. ترتيب أجزاء الجسم وفق نمط معين بحيث يمكن تقسيمه إلى أنصاف متشابهة ..... **التماثل** .....

5. خلايا تكون مسطحة ومتراصة وتحمي طبقات الجسم الداخلية ... **الخلايا الجلدية** .....

6. تحول طاقة الغذاء الى شكل اخر من الطاقة تستطيع الخلية استخدامه ... **الميتوكوندريا** .....

السؤال الرابع: ( أ ) اجب عن الأسئلة التالية :

1. أعطي مثالاً لكل من ؟

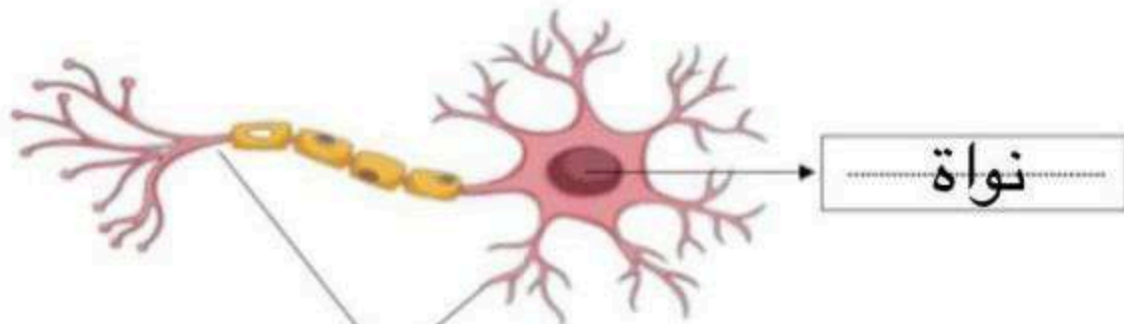
أ- الديدان المفلطة ( **الدودة الشريطية** )

ب- الرخويات ( **حازون** )

ت- اللاسعات ( **قنديل البحر** )

ث- عضو في الجسم ( **القلب** )

2. أكمل بيانات الخلية العصبية التالية ؟



التاريخ : / / ١٤٤٦هـ  
المادة : العلوم  
الزمن : ٤٥ دقيقة  
الصف : أول متوسط



المملكة العربية السعودية  
وزارة التعليم  
إدارة التعليم .....  
مدرسة .....

اسم الطالب	الصف
أسئلة اختبار مادة العلوم منتصف الفصل الدراسي الثالث للعام الدراسي ١٤٤٦هـ	
الدرجة	٢٠

السؤال الأول: اختر الإجابة الصحيحة مما يلي :

١. تحول طاقة الغذاء إلى شكل آخر من الطاقة تستطيع الخلية استخدامه :							
أ	الميتوكوندريا	ب	الفجوة	ج	النواة	د	الغشاء البلازمي
٢. أي مما يلي وحيد الخلية :							
أ	الثدييات	ب	البكتيريا	ج	الطيور	د	الأسماك
٣. النباتات والطحالب تصنع غذائها بنفسها بعملية تسمى :							
أ	التنفس	ب	التخزين	ج	البناء الضوئي	د	الإخراج
٤. مجموعة من الأعضاء التي تعمل معا :							
أ	الخلية	ب	العضو	ج	النسيج	د	الجهاز
٥. طويلة شبه أنبوبية تنقل الماء والمواد الأخرى داخل النبات :							
أ	البذور	ب	خلايا الساق	ج	خلايا الجذر	د	خلايا الورق

السؤال الثاني: صغ علامة (✓) أمام العبارة الصحيحة , وعلامة (✗) أمام العبارة الخاطئة مما يلي :

١. تكمن أهمية الخلايا في كونها تراكيب تساعد المخلوقات الحية على القيام بالأنشطة الحيوية المختلفة. ( )
٢. تنشأ جميع الخلايا من خلايا مماثلة لها. ( )
٣. الفجوة تخزن الماء والغذاء والأملاح المعدنية والفضلات. ( )
٤. تحتوي خلايا الساق على العديد من البلاستيدات الخضراء. ( )
٥. تمتاز الخلية الدهنية أن نواة الخلية تكون مندفعة في اتجاه الغشاء البلازمي. ( )

السؤال الثالث: أكمل الفراغات التالية :

١. تحاط بمواد صلبة مكونة من الكالسيوم والفسفور تسمى خلايا. (.....)
٢. مجموعة من الخلايا المتشابهة تؤدي الوظيفة نفسها. (.....)
٣. العالم الذي اكتشف الخلايا بعد اختراعه للمجهر هو. (.....)
٤. تنظم معظم أنشطة الخلية. (.....)
٥. يوفر الدعم والحماية للخلية. (.....)

السؤال الرابع: أجب عن الأسئلة التالية :

- أ- هنا عدستين في المجهر الضوئي هما ؟ ..... / ١ ..... / ٢
- ب- اذكر ثلاثة أنواع خلايا جسم الانسان ؟ ..... / ١ ..... / ٢ ..... / ٣

انتهت الأسئلة

التاريخ : / / ١٤٤٦ هـ  
المادة : العلوم  
الزمن : ٤٥ دقيقة  
الصف : أول متوسط

المملكة العربية السعودية  
وزارة التعليم  
إدارة التعليم .....  
مدرسة .....

اسم الطالب	الصف
أسئلة اختبار لمادة العلوم منتصف الفصل الدراسي الثالث للعام الدراسي ١٤٤٦ هـ	
الدرجة	

# نموذج الاجابة

السؤال الأول: اختر الإجابة الصحيحة مما يلي

١. تحول طاقة الغذاء إلى شكل آخر من الطاقة تستطيع الخلية استخدامه :

أ	ب	ج	د
الميتوكوندريا	الفجوة	النواة	الغشاء البلازمي
٣. النباتات والطحالب تصنع غذائها بنفسها بعملية تسمى :			
أ	ب	ج	د
التنفس	التخزين	البناء الضوئي	الإخراج
٤. مجموعة من الأعضاء التي تعمل معا :			
أ	ب	ج	د
الخلية	العضو	النسيج	الجهاز
٥. طويلة شبه أنبوبية تنقل الماء والمواد الأخرى داخل النبات :			
أ	ب	ج	د
البذور	خلايا الساق	خلايا الجذر	خلايا الورق

السؤال الثاني: صغ علامة (✓) أمام العبارة الصحيحة ، وعلامة (×) أمام العبارة الخاطئة مما يلي :

١. تكمن أهمية الخلايا في كونها تراكيب تساعد المخلوقات الحية على القيام بالأنشطة الحيوية المختلفة. (✓)
٢. تنشأ جميع الخلايا من خلايا مماثلة لها. (✓)
٣. الفجوة تخزن الماء والغذاء والأملاح المعدنية والفضلات. (✓)
٤. تحتوي خلايا الساق على العديد من البلاستيدات الخضراء. (×)
٥. تمتاز الخلية الدهنية أن نواة الخلية تكون مندفعة في اتجاه الغشاء البلازمي. (×)

السؤال الثالث: أكمل الفراغات التالية :

١. تعاط بمواد صلبة مكونة من الكالسيوم والفسفور تسمى خلايا. (العظمية)
٢. مجموعة من الخلايا المتشابهة تؤدي الوظيفة نفسها. (النسيج)
٣. العالم الذي اكتشف الخلايا بعد اختراعه للمجهر هو. (روبرت هوك)
٤. تنظم معظم أنشطة الخلية. (النواة)
٥. يوفر الدعم والحماية للخلية. (الجدار الخلوي)

السؤال الرابع: أجب عن الأسئلة التالية :

- أ- هنا عدستين في المجهر الضوئي هما ؟  
العدسة العينية ، العدسة الشيئية
- ب- اذكر ثلاثة أنواع خلايا جسم الانسان ؟  
١/ خلايا الدم ، ٢/ خلايا الجلد ، ٣/ الخلايا العضلية

انتهت الأسئلة

اختبار علوم الفترة الأولى

الفصل الدراسي الثالث

الصف الأول المتوسط

اختر الاجابة الصحيحة فيما يأتي :-

١- أي مما يلي يتحكم في مرور المواد من و إلى الخلية ؟

( الميتوكوندريا \_ الغشاء البلازمي \_ الفجوة \_ النواة )

٢- أي مما يلي تجده في النواة ؟

( الميتوكوندريا \_ الكروموسومات \_ الفجوات \_ البلاستيدات الخضراء )

٣- ما المصطلح المناسب الذي يصف المعدة ؟

( عضوية \_ نسيج \_ عضو \_ جهاز )

٤ - تفيد عملية البناء الضوئي النبات في انتاج :-

( الغذاء - الماء - الانسجة - الأعضاء )

٥ - ما وظيفة ال DNA ؟

( تصنيع الغذاء . تحديد الصفات . تحويل الغذاء الى طاقة . تخزين المواد )

ضع علامة (V) أمام العبارة الصحيحة، وعلامة (X) أمام العبارة الخطأ فيما يلي :-

١. مكتشف الخلايا هو العالم روبرت هوك ( )

٢. تتكون المخلوقات الحية من خلية واحدة أو أكثر ( )

٣. تنشأ جميع الخلايا من خلايا مماثلة لها ( )

٤. من خصائص الحيوانات أنها كائنات حية عديدة الخلايا ( )

٥. من خصائص الحيوانات أن خلاياها حقيقية النوى أي أن النواة محاطة بغشاء ( )

# نموذج الاجابة

اختبار علوم الفترة الأولى

الفصل الدراسي الثالث

الصف الأول المتوسط

اختر الاجابة الصحيحة فيما يأتي :-

١- أي مما يلي يتحكم في مرور المواد من و إلى الخلية ؟

( الميتوكوندريا \_ الغشاء البلازمي \_ الفجوة \_ النواة )

٢- أي مما يلي تجده في النواة ؟

( الميتوكوندريا \_ الكروموسومات \_ الفجوات \_ البلاستيدات الخضراء )

٣- ما المصطلح المناسب الذي يصف المعدة ؟

( عضوية \_ نسيج \_ عضو \_ جهاز )

٤- تفيد عملية البناء الضوئي النبات في انتاج :-

( الغذاء \_ الماء - الانسجة - الأعضاء )

٥- ما وظيفة ال DNA ؟

( تصنيع الغذاء . تحديد الصفات . تحويل الغذاء الى طاقة . تخزين المواد )

ضع علامة (V) أمام العبارة الصحيحة، وعلامة (X) أمام العبارة الخطأ فيما يلي :-

١. مكتشف الخلايا هو العالم روبرت هوك ( ✓ )

٢. تتكون المخلوقات الحية من خلية واحدة أو أكثر ( ✓ )

٣. تنشأ جميع الخلايا من خلايا مماثلة لها ( ✓ )

٤. من خصائص الحيوانات أنها كائنات حية عديدة الخلايا ( ✓ )

٥. من خصائص الحيوانات أن خلاياها حقيقية النوى أي أن النواة محاطة بغشاء ( ✓ )

اختبار مادة : العلوم	الصف : أول متوسط	الفصل الدراسي : الثالث لعام ١٤٤٦ هـ
الاسم: .....	الدرجة	معلمة المادة: ..... التوقيع : .....
	٢٠	

السؤال الأول: ضعي علامة ( √ ) أمام العبارة الصحيحة وعلامة ( X ) أمام العبارة الخاطئة :

م	العبارة	الإجابة
١	لا تنطبق نظرية الخلية على الفيروسات.	
٢	تحتوي النواة على مادة وراثية تكون محمولة على الكروموسومات.	
٣	تعرف الخلايا العصبية بأن لها تفرعات طويلة وترسل رسائل بسرعة	
٤	من خصائص الحيوانات أنها مخلوقات حية عديدة الخلايا	
٥	نسبة اللاقاريات ٩٧% من عالم الحيوان بينما الفقاريات ٣% فقط.	
٦	تمتاز اللاسعات بأجسام مفلطحة تتكون من أنسجة متخصصة .	
٧	صنف العلماء قديمًا الإسفنجيات على أنها فطريات.	
٨	اللاقاريات هي حيوانات ليس لها زوائد مفصليّة.	
٩	يكون التماثل كرويًا إذا كانت أجزاء الجسم مرتبة دائريًا حول نقطة مركزية.	
١٠	يحدث التنفس الخلوي داخل الفجوات.	

السؤال الثاني: اختاري الاجابة الصحيحة:

١. مالعضيات التي توجد في الخلايا النباتية ولا توجد في الخلايا الحيوانية؟	(أ) البلاستيدات الخضراء	(ب) الميتوكوندريا.	(ج) النواة
٢. الخلايا الوحيدة التي تخلو من العضيات هي خلايا :	(أ) البكتيريا	(ب) الطحالب	(ج) النبات
٣. المادة الهلامية التي تكون داخل الخلية.	(أ) السيتوبلازم	(ب) الفجوات	(ج) النواة
٤. المكان الذي توجد فيه المادة الوراثية للخلية باستثناء خلايا البكتيريا.	(أ) النواة.	(ب) الفجوات	(ج) السيتوبلازم
٥. مكان التخزين داخل الخلية.	(أ) الفجوات	(ب) السيتوبلازم	(ج) النواة
٦. ما المصطلح المناسب الذي يصف المعدة؟	(أ) عضو	(ب) عضية.	(ج) نسيج.
٧. تخزن كميات كبيرة من الدهن؛ مما يؤدي إلى دفع النواة باتجاه الغشاء البلازمي.	(أ) الخلايا الدهنية.	(ب) الخلايا العصبية.	(ج) الخلايا العظمية
٨. يحيط بها مواد صلبة مكونة من الفسفور والكالسيوم.	(أ) الخلايا العظمية.	(ب) الخلايا العصبية.	(ج) الخلايا الدهنية
٩. تمتاز بطولها، وكثرة التفرعات فيها؛ مما يسمح لها باستقبال الرسائل وإرسالها بسرعة.	(أ) الخلايا العصبية.	(ب) الخلايا الدهنية	(ج) الخلايا العظمية
١٠. مجموعة من الأعضاء تعمل معًا.	(أ) الجهاز	(ب) العضو	(ج) النسيج

انتهت الأسئلة ،،،، مع تمنياتي لكن بالتوفيق والنجاح ،،،، معلمة المادة /

اختبار مادة : العلوم	الصف : أول متوسط	الفصل الدراسي : الثالث لعام ١٤٤٦ هـ
الاسم: .....	الدرجة	معلمة المادة: ..... التوقيع : .....
	٢٠	

السؤال الأول: ضعي علامة ( √ ) أمام العبارة الصحيحة وعلامة ( X ) أمام العبارة الخاطئة :

م	العبارة	الإجابة
١	لا تنطبق نظرية الخلية على الفيروسات.	√
٢	تحتوي النواة على مادة وراثية تكون محمولة على الكروموسومات.	√
٣	تعرف الخلايا العصبية بأن لها تفرعات طويلة وترسل رسائل بسرعة	√
٤	من خصائص الحيوانات أنها مخلوقات حية عديدة الخلايا	√
٥	نسبة اللافقاريات ٩٧% من عالم الحيوان بينما الفقاريات ٣% فقط.	√
٦	تمتاز اللافقاريات بأجسام مفلطحة تتكون من أنسجة متخصصة .	X
٧	صنف العلماء قديمًا الإسفنجيات على أنها فطريات.	X
٨	اللافقاريات هي حيوانات ليس لها زوائد مفصليّة.	X
٩	يكون التماثل كرويًا إذا كانت أجزاء الجسم مرتبة دائريًا حول نقطة مركزية.	X
١٠	يحدث التنفس الخلوي داخل الفجوات.	X

السؤال الثاني: اختاري الإجابة الصحيحة:

١ .	مالمعضيات التي توجد في الخلايا النباتية ولا توجد في الخلايا الحيوانية؟	(أ) البلاستيدات الخضراء	(ب) الميتوكوندريا.	(ج) النواة
٢ .	الخلايا الوحيدة التي تخلو من العضيات هي خلايا :	(أ) البكتيريا	(ب) الطحالب	(ج) النبات
٣ .	المادة الهلامية التي تكون داخل الخلية.	(أ) السيتوبلازم	(ب) الفجوات	(ج) النواة
٤ .	المكان الذي توجد فيه المادة الوراثية للخلية باستثناء خلايا البكتيريا.	(أ) النواة.	(ب) الفجوات	(ج) السيتوبلازم
٥ .	مكان التخزين داخل الخلية.	(أ) الفجوات	(ب) السيتوبلازم	(ج) النواة
٦ .	ما المصطلح المناسب الذي يصف المعدة؟	(أ) عضو	(ب) عضية.	(ج) نسيج.
٧ .	تخزن كميات كبيرة من الدهن؛ مما يؤدي إلى دفع النواة باتجاه الغشاء البلازمي.	(أ) الخلايا الدهنية.	(ب) الخلايا العصبية.	(ج) الخلايا العظمية
٨ .	يحيط بها مواد صلبة مكونة من الفسفور والكالسيوم.	(أ) الخلايا العظمية.	(ب) الخلايا العصبية.	(ج) الخلايا الدهنية
٩ .	تمتاز بطولها، وكثرة التفرعات فيها؛ مما يسمح لها باستقبال الرسائل وإرسالها بسرعة.	(أ) الخلايا العصبية.	(ب) الخلايا الدهنية	(ج) الخلايا العظمية
١٠ .	مجموعة من الأعضاء تعمل معًا.	(أ) الجهاز	(ب) العضو	(ج) النسيج

انتهت الأسئلة ،،،، مع تمنياتي لكن بالتوفيق والنجاح ،،،، معلمة المادة /

	المادة	علوم	العام الدراسي	1446هـ	الدرجة	
20	الصف	الأول المتوسط	توقيع ولي الأمر			
نموذج رقم (1)	اختبار الفصل التاسع ( الخلايا لبنات الحياة )					
( )	اسم الطالب	الصف الأول				

اولاً : ظلّل حرف الإجابة الصحيحة من العمود (ب) بما يناسبها من العمود (أ) في النموذج المرفق :

العمود (ب)	حرف الإجابة	العمود (أ)	رقم السؤال
العضو	A	تنظم عمليات الخلية وتحوي المادة الوراثية DNA	1
الخلية	B	مادة شبه هلامية بداخل الغشاء البلازمي وتحتوي على ماء ومواد كيميائية وأجزاء الخلية الأخرى	2
البلاستيدات الخضراء	C	أصغر وحدة بنائية وظيفية في جسم الكائن الحي	3
النواة	D	توجد داخل الخلية و تشبه البالون وظيفتها تخزين الفضلات	4
الفجوة	E	عضيات خضراء في خلايا أوراق النبات تحدث داخلها عملية البناء الضوئي لصنع الغذاء	5
الجهاز	F	يتكون من نسيجين أو أكثر تعمل مع بعض لتؤدي وظيفة معينة	6
الجدار الخلوي	G		
السييتوبلازم	H		

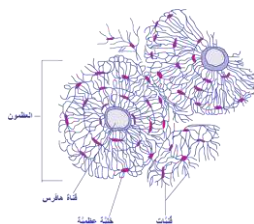
ثانياً : ظلّل حرف الإجابة الصحيحة لكل سؤال في النموذج المرفق :

كائنات حية وحيدة خلية :	7
( A ) الفيروسات	
( B ) البكتيريا	
( C ) الاسفنجيات	
( D ) اللاسعات	

الصورة التالية تُمثل خلية :	8
( A ) دهنية	
( B ) عضلية	
( C ) خلية دم حمراء	
( D ) عصبية	

أي مما يلي لا يوجد في الخلية الحيوانية :	9
( A ) السييتوبلازم	
( B ) الجدار الخلوي	
( C ) الغشاء البلازمي	
( D ) النواة	

مكتشف الخلايا هو العالم ..... و ذلك بعد اختراعه للمجهر	10
( A ) جاليليو	
( B ) نيوتن	
( C ) روبرت هوك	
( D ) الحسن بن الهيثم	

	<p>تحاط الخلايا العظمية بمواد صلبة لكي :</p> <p>( A ) تكسيها قوة وصلابة القمح  ( B ) تسمح لها بالانقباض والانبساط  ( C ) توفر مساحة لتخزين الدهون  ( D ) تحمي طبقات الجسم الداخلية</p> <p>11</p>
--	--

<p>أي مما يلي لا يحدث في الخلية الحيوانية :</p> <p>( A ) التنفس الخلوي  ( B ) إنتاج الطاقة  ( C ) تخزين الدهون  ( D ) البناء الضوئي</p> <p>12</p>
---

<p>أي مما يلي ليس من بنود نظرية الخلية :</p> <p>( A ) تتكون المخلوقات الحية من خلية أو أكثر  ( B ) الخلية هي اللبنة الأساسية للحياة وتحدث بداخلها الأنشطة الحيوية  ( C ) جميع الخلايا تقوم بإنتاج غذائها بنفسها  ( D ) تنشأ جميع الخلايا من خلايا مماثلة لها</p> <p>13</p>
--

<p>في النبات تكون خلايا ..... طويلة وشبه أنبوبية الشكل لنقل الغذاء والماء .</p> <p>( A ) الجذور  ( B ) الساق  ( C ) الأوراق  ( D ) جميع خلاياها</p> <p>14</p>
---

<p>مجموعة من التراكيب والأعضاء المترابطة تتآزر معاً للقيام بوظيفة معينة :</p> <p>( A ) الخلية  ( B ) النسيج  ( C ) الجهاز  ( D ) العضو</p> <p>15</p>
--

<p>تقوم البلاستيدات الخضراء بعملية البناء الضوئي حسب البناء المعادلة ، الفراغ في المعادلة يُمثّل :</p> <p>الماء ( A )  الغذاء ( B )  الفضلات ( C )  جميع ما سبق صحيح ( D )</p> <p>16</p> <p>ماء + ثاني أكسيد الكربون <math>\xrightarrow[\text{البيخضور ( الكلوروفيل )}]{\text{ضوء الشمس}}</math> <span style="border: 1px solid black; padding: 2px 10px;"> </span> + أكسجين</p>
--

<p>ثالثاً</p> <p>ظلل حرف ( T ) للإجابة الصحيحة ، و حرف ( F ) للإجابة الخاطئة في النموذج المرفق :</p> <p>17 يوجد الـ DNA داخل نواة الخلية</p> <p>18 تسلسل بناء جسم الإنسان هو : خلية ← عضو ← نسيج ← جهاز</p> <p>19 خلايا الجلد تكون مسطحة ومتراصة لحماية طبقات الجسم الداخلية</p> <p>20 تقوم الميتوكوندريا بإنتاج الطاقة بواسطة عملية التنفس الخلوي</p>
--

مستوى الطالب	ممتاز □ جيد جداً □ جيد □ ضعيف	سلوك الطالب	ممتاز □ جيد جداً □ جيد □ ضعيف	ملاحظة على الطالب
مشاركة الطالب	ممتاز □ جيد جداً □ جيد □ ضعيف	حل الواجبات	ممتاز □ جيد جداً □ جيد □ ضعيف	
	واجب ( ) □ لديه نقص ( ) □			

المادة	علوم	العام الدراسي	1446 هـ	الدرجة	
الصف	الأول المتوسط	توقيع ولي الأمر		20	
اختبار الفصل التاسع ( الخلايا لبنات الحياة )					
اسم الطالب	نموذج الإجابة			الصف الأول	( )

اولاً : ظلّل حرف الإجابة الصحيحة من العمود (ب) بما يناسبها من العمود (أ) في النموذج المرفق :

رقم السؤال	العمود (أ)	حرف الإجابة	العمود (ب)
1	تنظم عمليات الخلية وتحتوي المادة الوراثية DNA (D)	A	العضو
2	مادة شبه هلامية بداخل الغشاء البلازمي وتحتوي على ماء ومواد كيميائية وأجزاء الخلية الأخرى (H)	B	الخلية
3	أصغر وحدة بنائية وظيفية في جسم الكائن الحي (B)	C	البلاستيدات الخضراء
4	توجد داخل الخلية و تشبه البالون وظيفتها تخزين الفضلات (E)	D	النواة
5	عضيات خضراء في خلايا أوراق النبات تحدث داخلها عملية البناء الضوئي لصنع الغذاء (C)	E	الفجوة
6	يتكون من نسيجين أو أكثر تعمل مع بعض لتؤدي وظيفة معينة (A)	F	الجهاز
		G	الجدار الخلوي
		H	السييتوبلازم

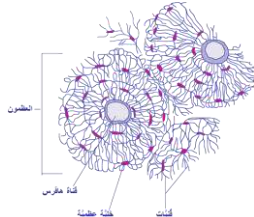
ثانياً : ظلّل حرف الإجابة الصحيحة لكل سؤال في النموذج المرفق :

7	كائنات حية وحيدة خلية : (A) الفيروسات (B) البكتيريا (C) الاسفنجيات (D) اللاسعات
---	---

8	الصورة التالية تُمثل خلية : (A) دهنية (B) عضلية (C) خلية دم حمراء (D) عصبية
---	---

9	أي مما يلي لا يوجد في الخلية الحيوانية : (A) السييتوبلازم (B) الجدار الخلوي (C) الغشاء البلازمي (D) النواة
---	--

10	مكتشف الخلايا هو العالم ..... و ذلك بعد اختراعه للمجهر (A) جاليليو (B) نيوتن (C) روبرت هوك (D) الحسن بن الهيثم
----	--

	تحاط الخلايا العظمية بمواد صلبة لكي :	11
	( A ) تكسبها قوة وصلابة	
	( B ) تسمح لها بالانقباض والانبساط	
	( C ) توفر مساحة لتخزين الدهون	
	( D ) تحمي طبقات الجسم الداخلية	

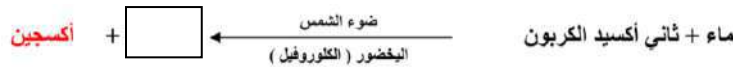
أي مما يلي لا يحدث في الخلية الحيوانية :	12
( A ) التنفس الخلوي	
( B ) إنتاج الطاقة	
( C ) تخزين الدهون	
( D ) البناء الضوئي	

أي مما يلي ليس من بنود نظرية الخلية :	13
( A ) تتكون المخلوقات الحية من خلية أو أكثر	
( B ) الخلية هي اللبنة الأساسية للحياة وتحدث بداخلها الأنشطة الحيوية	
( C ) جميع الخلايا تقوم بإنتاج غذائها بنفسها	
( D ) تنشأ جميع الخلايا من خلايا مماثلة لها	

في النبات تكون خلايا ..... طويلة وشبه أنبوبية الشكل لنقل الغذاء والماء .	14
( A ) الجذور	
( B ) الساق	
( C ) الأوراق	
( D ) جميع خلاياها	

مجموعة من التراكيب والأعضاء المترابطة تتآزر معاً للقيام بوظيفة معينة :	15
( A ) الخلية	
( B ) النسيج	
( C ) الجهاز	
( D ) العضو	

تقوم البلاستيدات الخضراء بعملية البناء الضوئي حسب البناء المعادلة ، الفراغ في المعادلة يُمثّل :	16
( A ) الماء	
( B ) الغذاء	
( C ) الفضلات	
( D ) جميع ما سبق صحيح	



ثالثاً	ظلل حرف ( T ) للإجابة الصحيحة ، و حرف ( F ) للإجابة الخاطئة في النموذج المرفق :
17	يوجد الـ DNA داخل نواة الخلية (✓)
18	تسلسل بناء جسم الإنسان هو : خلية ← عضو ← نسيج ← جهاز (×)
19	خلايا الجلد تكون مسطحة ومتراصة لحماية طبقات الجسم الداخلية (✓)
20	تقوم الميتوكوندريا بإنتاج الطاقة بواسطة عملية التنفس الخلوي (✓)

مستوى الطالب	ممتاز □ جيد جداً □ جيد □ ضعيف	سلوك الطالب	ممتاز □ جيد جداً □ جيد □ ضعيف
مشاركة الطالب	ممتاز □ جيد جداً □ جيد □ ضعيف	حل الواجبات	ممتاز □ جيد جداً □ جيد □ ضعيف
ملاحظة على الطالب	.....		

المملكة العربية السعودية	 وزارة التعليم	الفصل الدراسي الثالث
وزارة التعليم		اختبار منتصف الفصل
الإدارة العامة للتعليم بمطقة جازان		المادة / العلوم
مدرسة تحفيظ القرآن الكر		الصف / الأول المتوسط
<b>نموذج الاجابة</b>		اسم الطالب / .....

السؤال الاول/ ضع دائرة حول المربع الذي يسبق الإجابة الصحيحة في الجمل التالية ١٠ درجات

١. الجزء الذي يقوم بعملية البناء الضوئي في النبات :							
أ	الفجوة	ب	البلاستيدات الخضراء	ج	النواة	د	الجدار الخلوي
٢. اكتشف الخلايا عندما درس مقطع من الفلين :							
أ	روبرت هوك	ب	نيوتن	ج	جاليليو	د	جول
٣. توجد مادة ( DNA ) في :							
أ	السيتوبلازم	ب	الميتوكوندريا	ج	الغشاء البلازمي	د	النواة
٤. خلية محاطة بالكالسيوم والفسفور:							
أ	الخلايا الجلدية	ب	الخلايا الدهنية	ج	الخلايا العظمية	د	الخلايا العضلية
٥. يتحكم في مرور المواد من الخلية وإليها							
أ	الجدار الخلوي	ب	الغشاء السيتوبلازمي	ج	النواه	د	الميتوكوندريا
٦. أي الحيوانات التالية يحدث فيها تحول كامل اثناء حياتها							
أ	دودة الأرض	ب	النحل	ج	جراد البحر	د	الاسفنج
٧. غشاء نسيجي رقيق جسم الرخويات							
أ	العباءة	ب	الاصداف	ج	القوقعة	د	القبعة
٨. اكبر شعب الحيوانات وأكثرها انتشارا							
أ	المفصليات	ب	الاسفنجيات	ج	الديدان الاسطوانية	د	شوكية الجلد
٩. من الأمثلة على شوكيات الجلد							
أ	قنفذ البحر	ب	جراد البحر	ج	الدودة الشريطية	د	الاخطبوط
١٠. الكلابات والارجل وقرون الاستشعار هي زوائد توجد في اجسام							
أ	اللاسعات	ب	الديدان الحلقيه	ج	شوكية الجلد	د	المفصليات

السؤال الثاني: اجب بوضع علامة ( ✓ ) أمام العبارة الصحيحة وعلامة ( x ) أمام العبارة الخاطئة فيما يلي ١٠ درجات

١. تكون الفجوات في الخلية الحيوانية أكبر من الخلية النباتية.	( x )
٢. البكتيريا من الأمثلة على الخلايا العديدة.	( x )
٣. الخلية هي وحدة البناء والوظيفة في جسم المخلوق الحي.	( ✓ )
٤. تستطيع الحيوانات انتاج غذاءها بنفسها	( x )
٥. تغذى الاسفنجيات عن طريق امتصاص المخلوقات المذابه في الماء	( ✓ )
٦. نوع التماثل في الاسفنجيات هو تماثل شعاعي	( x )
٧. جميع الرخويات لها اصداف	( x )
٨. الدودة الشريطية هي مثال على الديدان المفلطحة	( ✓ )
٩. مجموعة من الخلايا التي تقوم بوظيفة واحدة تسمى نسيج.	( ✓ )
١٠. يتميز الاخطبوط بجهاز دوران مغلق	( ✓ )

اسم الطالب / ..... الفصل / .....

السؤال الاول: اختر الاجابة الصحيحة مما يلي،

٢٠

١- أي مما يأتي يُعد مثلاً على الموارد غير المتجددة ؟

أ- ضوء الشمس      ب - النفط      ج- الماء      د- الهواء

٢- وضع الأوراق المستعملة في أرضية قفص العصافير مثلاً علي ..

أ- إعادة تدوير      ب - إعادة استخدام      ج- ترشيد      د- شراء

٣- تجميع الورق المستعمل وإعادة إرساله إلي المصانع لإعادة تصنيعه من جديد مثلاً على .

أ- إعادة تدوير      ب - إعادة استخدام      ج- ترشيد      د- شراء

٤- تحليل دورة المنتج يدل على ...

أ- جميع الموارد الطبيعية والطاقة المستخدمة      ب - زمن الانتاج

ج- زمن التحلل      د- الاستخدام اليومي

٥- إطفاء الاضواء غير الضرورية مثال على :

أ- إعادة تدوير      ب - إعادة استخدام      ج- ترشيد      د- شراء

٦- الورق والتفاح والأقلام الخشبية جميعها أمثلة على :

أ- الموارد المتجددة      ب - الموارد الغير متجددة      ج- الملوثات      د- التغليف

٧- طرح الزيوت المستخدمة في المحركات على الأرض قد يسبب .

أ- تلوث الهواء      ب - تلوث الماء      ج- فضلات صلبة      د- المطر الحمضي

### السؤال الثاني : ضع علامة √ او x

- ١- اقل من ١% من مجموع ماء الأرض صالح للشرب ( )
- ٢- معظم تلوث الهواء ناتج عن حرق الوقود الأحفوري ( )
- ٣- إعادة التدوير تعني إعادة استخدام المواد بعد تغير شكلها ( )
- ٤- الموارد الطبيعية المتجددة هي الموارد التي لا يمكن تعويضها طبيعياً خلال ١٠٠ عام ( )

### السؤال الثالث : أجب عما يلي

١- استنتج لماذا لا تنفذ الاشجار اذا استخدم الناس كميات كبيرة من المنتجات الورقية ؟

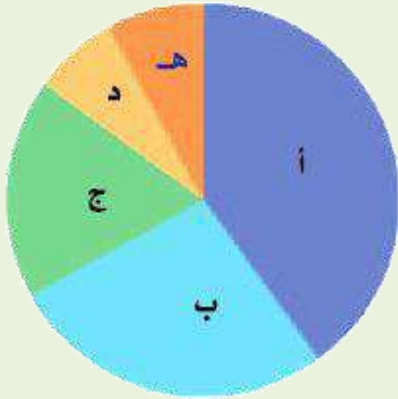
.....

٢- وضح ما هو أكبر مصدر ملوث للهواء؟.....

٣- من خلال الشكل المقابل أجب عما يلي:

ما المورد الطبيعي الذي يزود العالم بأكثر قدر من الطاقة ؟  
وأى جزء من المخطط يمثله ؟

.....



انتهت الأسئلة مع تمنياتي بالتوفيق والنجاح



# نموذج الاجابة

نموذج

السؤال الاول: اختر الاجابة الصحيحة مما يلي،

٢٠

١- أي مما يأتي يُعد مثلاً على الموارد غير المتجددة ؟

أ- ضوء الشمس      ب - النفط      ج- الماء      د- الهواء

٢- وضع الأوراق المستعملة في أرضية قفص العصافير مثلاً علي ..

أ- إعادة تدوير      ب - إعادة استخدام      ج- ترشيد      د- شراء

٣- تجميع الورق المستعمل وإعادة إرساله إلي المصانع لإعادة تصنيعه من جديد مثلاً على .

أ- إعادة تدوير      ب - إعادة استخدام      ج- ترشيد      د- شراء

٤- تحليل دورة المنتج يدل على ...

أ- جميع الموارد الطبيعية والطاقة المستخدمة      ب - زمن الانتاج

ج- زمن التحلل      د- الاستخدام اليومي

٥- إطفاء الاضواء غير الضرورية مثال على :

أ- إعادة تدوير      ب - إعادة استخدام      ج- ترشيد      د- شراء

٦- الورق والتفاح والأقلام الخشبية جميعها أمثلة على :

أ- الموارد المتجددة      ب - الموارد الغير متجددة      ج- الملوثات      د- التغليف

٧- طرح الزيوت المستخدمة في المحركات على الأرض قد يسبب .

أ- تلوث الهواء      ب - تلوث الماء      ج- فضلات صلبة      د- المطر الحمضي

### السؤال الثاني : ضع علامة √ او ×

- ١- اقل من ١% من مجموع ماء الأرض صالح للشرب ( ✓ )
- ٢- معظم تلوث الهواء ناتج عن حرق الوقود الأحفوري ( ✓ )
- ٣- إعادة التدوير تعني إعادة استخدام المواد بعد تغير شكلها ( ✓ )
- ٤- الموارد الطبيعية المتجددة هي الموارد التي لا يمكن تعويضها طبيعياً خلال ١٠٠ عام ( × )

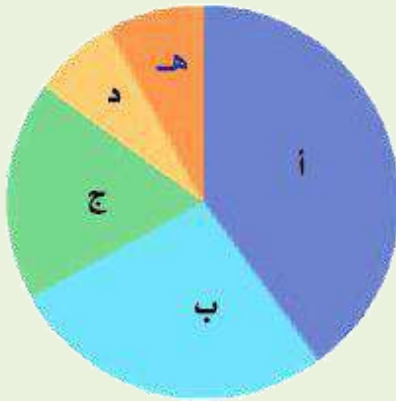
### السؤال الثالث : أجب عما يلي

- ١- استنتج لماذا لا تنفذ الاشجار اذا استخدم الناس كميات كبيرة من المنتجات الورقية ؟  
لان الشجار من الموارد المتجددة والتي يمكن تعويضها.....
- ٢- وضح ما هو أكبر مصدر ملوث للهواء؟. حرق الوقود الأحفوري.

٣- من خلال الشكل المقابل أجب عما يلي:

ما المورد الطبيعي الذي يزود العالم بأكبر قدر من الطاقة ؟  
وأى جزء من المخطط يمثله ؟

النفط أ



انتهت الأسئلة مع تمنياتي بالتوفيق والنجاح

### اختبار منتصف الفصل الدراسي الثالث للعام 1446هـ

السؤال الاول : اختر الاختيار الصحيح من بين الفقرات التالية :

1-	وظيفة DNA:	أ	صنع الغذاء	ب	تحديد الصفات الوراثية	ج	تخزين الغذاء	د	تحرير الطاقة
2-	أكبر مجموعة المفصليات هي :	أ	العناكب	ب	الحشرات	ج	عديدات الأرجل	د	القشريات
3-	المصطلح المناسب الذي يصف المعدة :	أ	عضية	ب	عضو	ج	جهاز	د	نسيج
4-	تنتمي الى العنكبوتيات :	أ	الحشرات	ب	العقارب	ج	عديدات الأرجل	د	القشريات
5-	الكروموسومات توجد في:	أ	الميتوكوندريا	ب	النواة	ج	البلاستيدات	د	الجدار الخلوي
6-	من أمثلة الحيوانات ذات التماثل الأشعاعي:	أ	قنديل البحر	ب	الإسفنج	ج	الأرنب	د	دودة الأرض
7-	غشاء رقيق يغلف جسم الرخويات:	أ	العباءة	ب	الطاحنة	ج	الخياشيم	د	الأصداف
8-	أي من المجموعات التالية تتسلخ:	أ	القشريات	ب	ديدان الأرض	ج	نجم البحر	د	الديدان المفلطحة
9-	الكائن الحي الذي يتكاثر لاجنسياً بالتبرعم هو:	أ	الهيدرا	ب	دودة الأرض	ج	السمك	د	الضفدع
10-	تصنف الإسفنجيات بأنها:	أ	حيوانات	ب	بكتيريا	ج	فقاريات	د	نباتات

السؤال الثاني: ضع علامة صح(ص) أو خطأ(خ) أمام العبارات التالية

م	السؤال	صح	خطأ
1	تسمى الجوفمعويات بهذا الاسم لأن أجسامها مجوفة وتتكون من طبقتين من الخلايا.	ص	خ
2	الدم هو الغذاء الرئيسي لدودة العلق.	ص	خ
3	الهيكل الخارجي الصلب للمفصليات ينمو مع نمو الكائن الحي.	ص	خ
4	الحيوانات تستطيع صنع غذائها بنفسها.	ص	خ

السؤال الثالث: قارن بين المفاهيم العلمية ومدلولاتها:

المفاهيم العلمية	الحل	المدلولات العلمية
(1) السيتوبلازم.	(أ)	أصغر لبنات الحياة في جميع المخلوقات الحية.
(2) الثغور التنفسية.	(ب)	يحدث فيها تحول كامل من اربع مراحل.
(3) الطاحنة.	(ج)	عضو خشن يشبه اللسان يحتوي على صفين تشبه الأسنان.
(4) الحلزون.	(د)	يمتلك جهاز دوري مفتوح.
(5) الفراشة.	(هـ)	فتحات منتشرة على جانبي الصدر والبطن وتتصل بأنابيب.
(6) الخلية.	(و)	مادة شبه هلامية تحتوي على العديد من المواد الكيميائية.

اسم الطالب / ..... الفصل / .....

درجة لكل فقرة

السؤال الاول: اختر الاجابة الصحيحة مما يلي،

٢٠

- ١- أي مما يلي يتحكم في مرور المواد من الخلية واليها:  
أ- الميتوكوندريا. ب- الغشاء البلازمي. ج- الفجوة. د- النواة .
- ٢- أي مما يلي تجده في النواة :  
أ- الفجوات. ب- الكروموسومات. ج- البلاستيدات الخضراء. د- الميتوكوندريا.
- ٣- تفيد عملية البناء الضوئي النبات في إنتاج:  
أ- الغذاء. ب- الماء. ج- الانسجة. د- الأعضاء.
- ٤- عضية في الخلية النباتية تمتص الطاقة الضوئية لتحول ثاني أكسيد الكربون والماء إلى غذاء  
أ- الغشاء البلازمي. ب- البلاستيدات الخضراء ج- الفجوة . د- الميتوكوندريا
- ٥- الفكرة التي تقول (( ان جميع الخلايا تنتج عن خلايا موجودة اصلاً)) هي جزء من نظرية :  
أ- المجهر . ب- القواعد . ج- الوراثة. د- الخلية .
- ٦- من خلال الشكل المقابل .. يمكن مشاهدة هذه العضية في  
أ- دماغك ب- قلبك ج- ورقة نبات د- عظامك
- ٧- أي المخلوقات الاتية له جهاز دوران مغلق ؟  
أ- الاخطبوط . ب- الحلزون . ج- المحار . د- الاسفنج .
- ٨- أي الاطوار الاتية يميز التحول غير الكامل عن التحول الكامل :  
أ- البيضة . ب- الحشرة المكتملة النمو. ج- الحورية . د- اليرقة .
- ٩- أي التكيفات التالية تساعد الطيور على الطيران ؟  
أ- عظام خفيفة . ب- منقار كبير . ج- بيض ذو قشرة قاسية . د- جسم مستعرض .
- ١٠- ما الوظيفة الأساسية للريش في الصورة المقابلة



أ- الطيران ب- العزل الحراري ج- جذب الأزواج د- عدم الابتلال بالماء

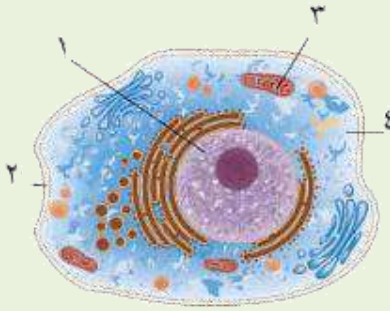
درجة لكل فقرة

السؤال الثاني : ضع علامة  $\checkmark$  او  $\times$

- ١- تتكون بعض المخلوقات الحية من خلية أو أكثر ( )
- ٢- تنشأ جميع الخلايا من خلية أخرى قد تكون مماثلة لها ( )
- ٣- يتكون الجهاز العضلي من أكثر من ٦٠٠ عضلة مرتبطة مع الجهاز الهيكلي ( )
- ٤- تعيش معظم الاسفنجيات فى البحار وقليل منها يعيش فى المياه العذبة ( )
- ٥- البرمائيات تتغير درجة حرارتها تبعاً للبيئة المحيطة ( )

نصف درجة لكل فقرة

السؤال الثالث : أكتب البيانات على الرسم المقابل



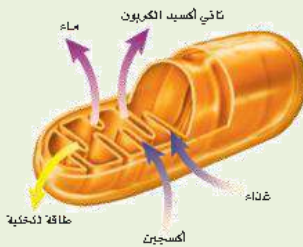
- ١- .....
- ٢- .....
- ٣- .....
- ٤- .....

درجة لكل فقرة

السؤال الرابع : أجب ما يلى

١- توقع ماذا يحدث للخلية لو كان الغشاء البلازمي صلباً ولا ينفذ الماء ؟  
.....

٢- صف ماذا يحدث للخلية إذا أزيل العضو فى الشكل المقابل من الخلية ؟  
.....



انتهت الأسئلة مع تمنياتي بالتوفيق والنجاح



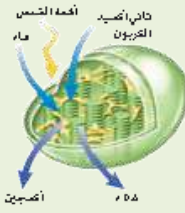
# نموذج الاجابة

٢٠

درجة لكل فقرة

السؤال الاول: اختر الاجابة الصحيحة مما يلي،

- ١- أي مما يلي يتحكم في مرور المواد من الخلية واليها:
  - أ- الميتوكوندريا.
  - ب- الغشاء البلازمي.
  - ج- الفجوة.
  - د- النواة .
- ٢- أي مما يلي تجده في النواة :
  - أ- الفجوات.
  - ب- الكروموسومات.
  - ج- البلاستيدات الخضراء.
  - د- الميتوكوندريا.
- ٣- تفيد عملية البناء الضوئي النبات في إنتاج:
  - أ- الغذاء.
  - ب- الماء.
  - ج- الانسجة.
  - د- الأعضاء.
- ٤- عضية في الخلية النباتية تمتص الطاقة الضوئية لتحول ثاني أكسيد الكربون والماء إلى غذاء
  - أ- الغشاء البلازمي.
  - ب- البلاستيدات الخضراء
  - ج- الفجوة .
  - د- الميتوكوندريا
- ٥- الفكرة التي تقول (( ان جميع الخلايا تنتج عن خلايا موجودة اصلاً)) هي جزء من نظرية :
  - أ- المجهر .
  - ب- القواعد .
  - ج- الوراثة.
  - د- الخلية .
- ٦- من خلال الشكل المقابل .. يمكن مشاهدة هذه العضية في
  - أ- دماغك
  - ب- قلبك
  - ج- ورقة نبات
  - د- عظامك
- ٧- أي المخلوقات الاتية له جهاز دوران مغلق ؟
  - أ- الاخطبوط .
  - ب- الحلزون .
  - ج- المحار .
  - د- الاسفنج .
- ٨- أي الاطوار الاتية يميز التحول غير الكامل عن التحول الكامل :
  - أ- البيضة .
  - ب- الحشرة المكتملة النمو.
  - ج- الحورية.
  - د- اليرقة .
- ٩- أي التكيفات التالية تساعد الطيور على الطيران ؟
  - أ- عظام خفيفة .
  - ب- منقار كبير .
  - ج- بيض ذو قشرة قاسية .
  - د- جسم مستعرض .
- ١٠- ما الوظيفة الأساسية للريش في الصورة المقابلة
  - أ- الطيران
  - ب- العزل الحراري
  - ج- جذب الأزواج
  - د- عدم الابتلال بالماء



درجة لكل فقرة

السؤال الثاني : ضع علامة  $\checkmark$  او  $\times$

(  $\checkmark$  )

١- تتكون بعض المخلوقات الحية من خلية أو أكثر

(  $\checkmark$  )

٢- تنشأ جميع الخلايا من خلية أخرى قد تكون مماثلة لها

(  $\checkmark$  )

٣- يتكون الجهاز العضلي من أكثر من ٦٠٠ عضلة مرتبطة مع الجهاز الهيكلي

(  $\checkmark$  )

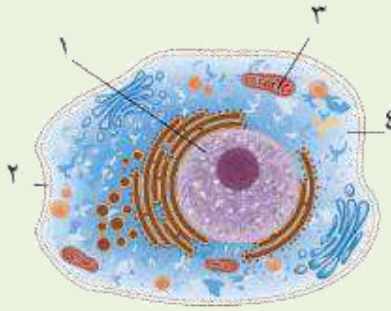
٤- تعيش معظم الاسفنجيات في البحار وقليل منها يعيش في المياه العذبة

(  $\checkmark$  )

٥- البرمائيات تتغير درجة حرارتها تبعاً للبيئة المحيطة

نصف درجة لكل فقرة

السؤال الثالث : أكتب البيانات على الرسم المقابل



١- النواة

٢- الغشاء البلازمي

٣- الميتوكوندريا

٤- السيتوبلازم

درجة لكل فقرة

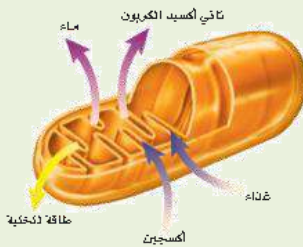
السؤال الرابع : أجب ما يلي

١- توقع ماذا يحدث للخلية لو كان الغشاء البلازمي صلباً ولا ينفذ الماء ؟

ستموت الخلية لأنها لا تستطيع الحصول على المواد ولا التخلص من الفضلات

٢- صف ماذا يحدث للخلية إذا أزيل العضو في الشكل المقابل من الخلية ؟

تموت الخلية . بسبب عدم قدرتها على تحويل الغذاء لطاقة



انتهت الأسئلة مع تمنياتي بالتوفيق والنجاح

موقع مادتي

العلوم	المادة:	 <b>وزارة التعليم</b> Ministry of Education	المملكة العربية السعودية وزارة التعليم إدارة التعليم بالطائف .....
الأول متوسط	الصف:		
45 دقيقة	الزمن		
الثالث	الفصل		
<b>اختبار منتصف الفصل الدراسي الثالث لعام 1446 هـ</b>			
♣ اسم الطالبة رباعيا: .....			

السؤال الأول : ضعي المصطلحات التالية في المكان المناسب :

(البكتيريا - الجهاز - التماثل - الغضروف )

- 1- نسيج مرن يشبه العظام لكن اقل قساوة وأكثر مرونة .....
- 2- أصغر المخلوقات الحية ويتكون جسمها من خلية واحدة فقط .....
- 3- مجموعة من الأعضاء التي تتأزر للقيام بوظيفة واحدة .....
- 4- ترتيب أجزاء الجسم وفق نمط معين .....

السؤال الثاني : اختاري الإجابة الصحيحة مما يأتي :

1	تستعين دودة الأرض في حركتها	أ/ الأشواك	ب/ الأسواط	ج/ الزوائد المفصلية	د/ الأقدام
2	من المخلوقات الذي يظهر فيها التماثل الشعاعي بوضوح	أ/ الرخويات	ب/ الحشرات	ج/ العنكبيات	د/ شوكيات الجلد
3	تحتوي علي DNA الذي يحدد صفات المخلوق الحي :	أ/ الكروموسومات	ب/ السيتوبلازم	ج/ الميتوكوندريا	د/ الغشاء البلازمي
4	ما تركيب الخلية الذي يوفر الدعم والحماية والتماسك للنبات	أ/ الغشاء البلازمي	ب/ النواة	ج/ الجدار الخلوي	د/ الفجوات
5	أي المخلوقات التالية تنسلخ	أ/ القشريات	ب/ الديدان المفطحة	ج/ نجم البحر	د/ الرخويات
6	أي الأسماك التالية لها مائة عوم :	أ/ القرش	ب/ الجلطي	ج/ السلمون	د/ الشفنينات

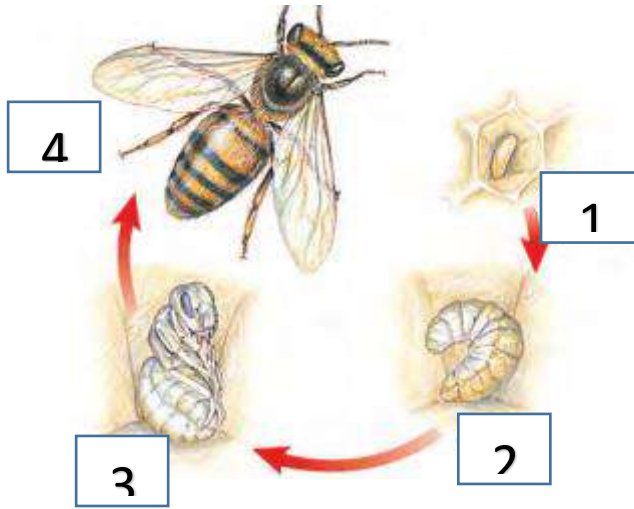
السؤال الثالث :

ضعي علامة صح(√) امام العبارات الصحيحة وعلامة خطأ (x) أمام العبارات الخاطئة

- ( ) 1- تعد الأسماك أكبر مجموعات الفقاريات
- ( ) 2- يحدث الاخصاب في البرمائيات خارج الجسم
- ( ) 3- تستطيع الحيوانات صنع غذائها بنفسها
- ( ) 4- الرخويات يغلف جسمها غشاء نسيجي رقيق يسمى العباءة
- ( ) 5- تتكاثر الاسفنجيات جنسياً ولا جنسياً
- ( ) 6- تسمى فترة الخمول في اثناء الطقس البارد البيات الصيفي

السؤال الرابع :

أكملي بيانات التحول الكامل في الحشرات :



.....-1

.....-2

.....-3

.....-4

انتهت الأسئلة

مع تمنياتي لكم بالتوفيق والنجاح

معلمة المادة / هياء السبيعي

اسم الطالب / ..... الفصل / .....

السؤال الأول: اختر الإجابة الصحيحة مما يلي،

٢٠

- ١- أي مما يلي يتحكم في مرور المواد من الخلية واليها:  
أ- الميتوكوندريا. ب- الغشاء البلازمي. ج- الفجوة. د- النواة.
- ٢- أي مما يلي تجده في النواة :  
أ- الفجوات. ب- الكروموسومات. ج- البلاستيدات الخضراء. د- الميتوكوندريا.
- ٣- ما المصطلح المناسب الذي يصف المعدة؟  
أ- عضية. ب- عضو. ج- جهاز. د- نسيج.
- ٤- تفيد عملية البناء الضوئي النبات في إنتاج:  
أ- الغذاء. ب- الماء. ج- الانسجة. د- الأعضاء.
- ٥- ما وظيفة ال DNA:  
أ- تصنيع الغذاء. ب- تحديد الصفات. ج- تحويل الغذاء الى طاقة. د- تخزين المواد.
- ٦- عضية تشبه البلون في شكلها تخزن الغذاء والماء والأملاح المعدنية والفضلات .  
أ- الغشاء البلازمي. ب- الجدار الخلوي. ج- الفجوة. د- النواة.
- ٧- عضية في الخلية النباتية تمتص الطاقة الضوئية لتحول ثاني أكسيد الكربون والماء إلى غذاء  
أ- الغشاء البلازمي. ب- البلاستيدات الخضراء. ج- الفجوة. د- الميتوكوندريا
- ٨- خلايا تمتاز بطولها وكثرة الزوائد فيها مما يسمح باستقبال الرسائل وإرسالها بسرعة  
أ- الخلايا العظمية. ب- الخلايا العصبية. ج- الخلايا العضلية. د- الخلايا الدهنية
- ٩- الفكرة التي تقول (( ان جميع الخلايا تنتج عن خلايا موجودة اصلاً)) هي جزء من نظرية :  
أ- المجهر. ب- القواعد. ج- الوراثة. د- الخلية.

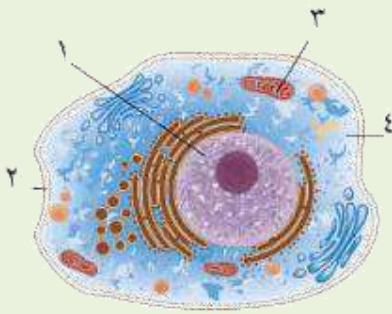


- ١٠ - من خلال الشكل المقابل .. يمكن مشاهدة هذه العضية في  
أ- دماغك. ب- قلبك. ج- ورقة نبات. د- عظامك

## السؤال الثاني : ضع علامة $\checkmark$ او $\times$

- ١- تتكون بعض المخلوقات الحية من خلية أو أكثر ( )
- ٢- تنشأ جميع الخلايا من خلية أخرى قد تكون مماثلة لها ( )
- ٣- يتكون الجهاز العضلي من أكثر من ٦٠٠ عضلة مرتبطة مع الجهاز الهيكلي ( )

## السؤال الثالث : أكتب البيانات على الرسم المقابل



- ١- .....
- ٢- .....
- ٣- .....
- ٤- .....

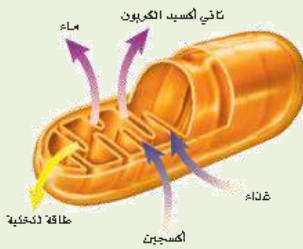
## السؤال الرابع : أجب عما يلي

١- توقع ماذا يحدث للخلية لو كان الغشاء البلازمي صلباً ولا ينفذ الماء؟

.....

٢- صف ماذا يحدث للخلية إذا أزيل العضو في الشكل المقابل من الخلية؟

.....



انتهت الأسئلة مع تمنياتي بالتوفيق والنجاح



# نموذج الإجابة

نموذج

٢٠

السؤال الأول: اختر الإجابة الصحيحة مما يلي،

- ١- أي مما يلي يتحكم في مرور المواد من الخلية واليها:
  - أ- الميتوكوندريا.
  - ب- **الغشاء البلازمي.**
  - ج- الفجوة.
  - د- النواة .
- ٢- أي مما يلي تجده في النواة :
  - أ- الفجوات.
  - ب- **الكروموسومات.**
  - ج- البلاستيدات الخضراء.
  - د- الميتوكوندريا.
- ٣- ما المصطلح المناسب الذي يصف المعدة؟
  - أ- عضية.
  - ب- **عضو.**
  - ج- جهاز.
  - د- نسيج.
- ٤- تفيد عملية البناء الضوئي النبات في إنتاج:
  - أ- **الغذاء.**
  - ب- الماء.
  - ج- الانسجة.
  - د- الأعضاء.
- ٥- ما وظيفة ال DNA:
  - أ- تصنيع الغذاء.
  - ب- **تحديد الصفات .**
  - ج- تحويل الغذاء الى طاقة.
  - د- تخزين المواد.
- ٦- عضية تشبه البلون في شكلها تخزن الغذاء والماء والأملاح المعدنية والفضلات .
  - أ- الغشاء البلازمي.
  - ب- الجدار الخلوي .
  - ج- **الفجوة .**
  - د- النواة .
- ٧- عضية في الخلية النباتية تمتص الطاقة الضوئية لتحول ثاني أكسيد الكربون والماء إلى غذاء
  - أ- الغشاء البلازمي.
  - ب- **البلاستيدات الخضراء**
  - ج- الفجوة .
  - د- الميتوكوندريا
- ٨- خلايا تمتاز بطولها وكثرة الزوائد فيها مما يسمح باستقبال الرسائل وإرسالها بسرعة
  - أ- الخلايا العظمية
  - ب- **الخلايا العصبية**
  - ج- الخلايا العضلية
  - د- الخلايا الدهنية
- ٩- الفكرة التي تقول (( ان جميع الخلايا تنتج عن خلايا موجودة اصلاً)) هي جزء من نظرية :
  - أ- المجهر .
  - ب- القواعد .
  - ج- الوراثة.
  - د- **الخلية .**

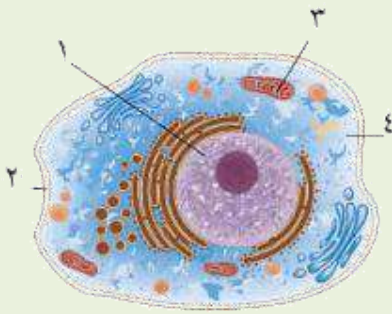


- ١٠ - من خلال الشكل المقابل .. يمكن مشاهدة هذه العضية في
  - أ- دماغك
  - ب- قلبك
  - ج- **ورقة نبات**
  - د- عظامك

## السؤال الثاني : ضع علامة √ او x

- ١- تتكون بعض المخلوقات الحية من خلية أو أكثر ( ✓ )
- ٢- تنشأ جميع الخلايا من خلية أخرى قد تكون مماثلة لها ( ✓ )
- ٣- يتكون الجهاز العضلي من أكثر من ٦٠٠ عضلة مرتبطة مع الجهاز الهيكلي ( ✓ )

## السؤال الثالث : أكتب البيانات على الرسم المقابل



١- النواة

٢- الغشاء البلازمي

٣- الميتوكوندريا

٤- السيتوبلازم

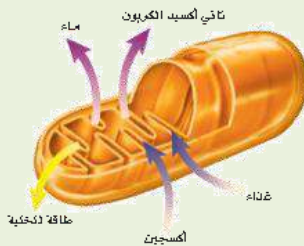
## السؤال الرابع : أجب عما يلي

١- توقع ماذا يحدث للخلية لو كان الغشاء البلازمي صلباً ولا ينفذ الماء ؟

**ستموت الخلية لأنها لا تستطيع الحصول على المواد ولا التخلص من الفضلات**

٢- صف ماذا يحدث للخلية إذا أزيل العضو في الشكل المقابل من الخلية ؟

**تموت الخلية . بسبب عدم قدرتها على تحويل الغذاء لطاقة**



انتهت الأسئلة مع تمنياتي بالتوفيق والنجاح

بسم الله الرحمن الرحيم

علوم - أول متوسط

اختبار منتصف الفصل الدراسي الثالث

الرقم التسلسلي .....

اسم الطالب : .....

السؤال الأول: ( أ ) اكمل العبارات التالية ما بين القوسين :

{ الفجوة - النمو - المجهر - الأساسية - الكروموسومات - الفرعية }

.....	1. آلة تستخدم في تكبير الصور للأجسام الدقيقة .
.....	2. الخلية هي اللبنة ..... وتحدث بداخلها الأنشطة الحيوية .
.....	3. تخزن الغذاء و الماء و الأملاح المعدنية .
.....	4. تساعد الخلايا المخلوقات الحية على القيام بأنشطة الحياة مثل .....
.....	5. توجد داخل النواه وتحتوي المحدد لصفات المخلوق الحي

( ب ) اختر الإجابة الصحيحة لكل فقرة من الفقرات التالية :

1- الجزء الذي يقوم بعملية البناء الضوئي :		
النواة	البلاستيدات الخضراء	الفجوة
2- اكتشف الخلايا عندما درس مقطع من خلايا الفلين		
روبرت هوك	الساندروفولتا	إسحاق نيوتن
3- ينظم مرور المواد من الخلية إليها ؟		
العضيات	الغشاء البلازمي	البناء الضوئي
4- تصنف انها وحيدة الخلية ؟		
الطيور	الثدييات	البكتيريا
5- يوفر الدعم والحماية ؟		
العدسة العينية	الجدار الخلوي	العدسة الشبكية

السؤال الثاني: ضع علامة ( ) أمام العبارة الصحيحة وعلامة ( ) أمام العبارة

الخاطئة:

( )	1- البلاستيدات الخضراء توجد في الخلية النباتية فقط
( )	2- المركب الكيميائي الذي يحدد صفات المخلوق الحي هو DNA
( )	3- الفجوة تكون كبيرة في الخلية الحيوانية وصغيرة في الخلية النباتية
( )	4- الانسان يصنف من عديد الخلايا

## بسم الله الرحمن الرحيم

( ب ) حل المسألة التي أمامك مراعيًا كتابة ( المعطيات – المطلوب – القانون - الوحدة )

في ذهابك للمدرسة مشيًا على الأقدام تقطع مسافة ١٢٠٠ م في ٣٠٠ ثانية. احسب سرعتك المتوسطة ؟

المعطيات	المطلوب	القانون والوحدة

موقع مادتي 

اسم الطالب / ..... الفصل / .....

السؤال الاول: اختر الاجابة الصحيحة مما يلي

٢٠

- ١- تستعين دودة الأرض في حركتها ب :  
أ- الاشواك . ب- الاسواط . ج- الاقدام . د- الزوائد المفصليّة .
- ٢- الفراشات والنمل والنحل أمثلة على حشرات تقوم خلال دورة حياتها ب :  
أ- تحول غير كامل . ب- تحول كامل . ج- لا تقوم باي تحول . د- عملية الانسلاخ .
- ٣- أي مما يلي يعد حيواناً متطفلاً ؟  
أ- الاسفنج . ب- البلاناريا . ج- الدودة الشريطية . د- قنديل البحر .
- ٤- أي المجموعات التالية تنسلخ ؟  
أ- القشريات . ب- ديدان الارض . ج- نجم البحر . د- الديدان المفطحة .
- ٥- أي المخلوقات الاتية له جهاز دوران مغلق ؟  
أ- الاخطبوط . ب- الحلزون . ج- المحار . د- الاسفنج .
- ٦- أي المخلوقات الحية التالية يتكون جسمه من جزأين رئيسيين ؟  
أ- الحشرات . ب- الرخويات . ج- العنكبيات . د- الديدان .
- ٧- أي من مجموعات اللافقاريات التالية يظهر فيها التماثل الشعاعي بوضوح :  
أ- الديدان . ب- الرخويات . ج- الشوكيات الجلد . د- المفصليات .
- ٨- أي الحيوانات التالية لا ينتمي الى المجموعة نفسها :  
أ- الحلزون . ب- نجم البحر . ج- الاخطبوط . د- المحار .
- ٩- أي الاطوار الاتية يميز التحول غير الكامل عن التحول الكامل :  
أ- البيضة . ب- الحشرة المكتملة النمو . ج- الحورية . د- اليرقة .
- ١٠- ما نوع التماثل في الحيوان المبين في الشكل ؟

أ- عديم التماثل      ب- جانبي      ج- شعاعي      د- داخلي



## السؤال الثاني : ضع علامة √ او ×

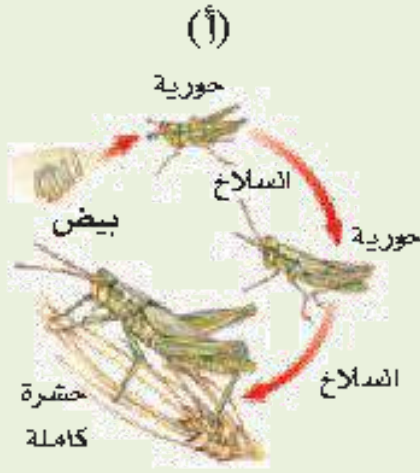
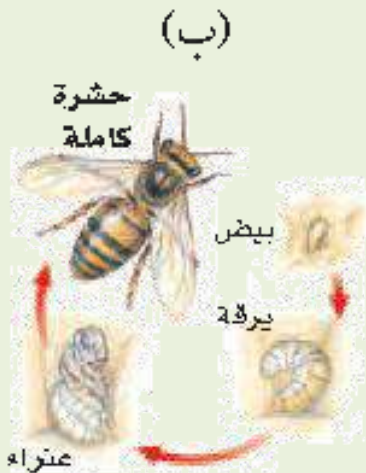
- ١- تعيش معظم الاسفنجيات فى البحار وقليل منها يعيش فى المياه العذبة ( )
- ٢- الحيوان الخنثى قادر على تكوين البويضات والحيوانات المنوية ( )
- ٣- لمعظم الرخويات أصداف وقدم عضلية تستخدم للحركة ( )
- ٤- اللافقاريات حيوانات لها عمود فقري ( )

## السؤال الثالث : صل ما يناسب من القائمة أ بما يناسبه من القائمة ب

م	القائمة أ	القائمة ب
١	خلايا تتكون من نواة ومحاطة بأغشية	المحلات
٢	التمائل ينقسم إلى ..... و.....	حقيقة النواة
٣	من الديدان الاسطوانية .....	جانبي وشعاعي

## السؤال الرابع : أجب عما يلى

- استخدم الشكل المقابل في الإجابة على السؤالين التاليين



أ- أي المخططات التالية يمثل تحول كاملاً وإيهما تحولاً غير كاملاً؟  
أ .....  
ب .....

ب- قارن بين مراحل تحول كل من الحورية واليرقة؟  
.....

انتهت الأسئلة مع تمنياتي بالتوفيق والنجاح



# نموذج الاجابة

اسم الطالب / .....

السؤال الاول: اختر الاجابة الصحيحة مما يلي

٢٠

- ١- تستعين دودة الأرض في حركتها ب :  
أ- الأشواك .  
ب- الاسواط .  
ج- الاقدام .  
د- الزوائد المفصليّة .
- ٢- الفراشات والنمل والنحل أمثلة على حشرات تقوم خلال دورة حياتها ب :  
أ- تحول غير كامل .  
ب- تحول كامل .  
ج- لا تقوم باي تحول .  
د- عملية الانسلاخ .
- ٣- أي مما يلي يعد حيواناً متطفلاً ؟  
أ- الاسفنج .  
ب- البلاناريا .  
ج- الدودة الشريطية .  
د- قنديل البحر .
- ٤- أي المجموعات التالية تنسلخ ؟  
أ- القشريات .  
ب- ديدان الارض .  
ج- نجم البحر .  
د- الديدان المفطحة .
- ٥- أي المخلوقات الاتية له جهاز دوران مغلق ؟  
أ- الاخطبوط .  
ب- الحلزون .  
ج- المحار .  
د- الاسفنج .
- ٦- أي المخلوقات الحية التالية يتكون جسمه من جزأين رئيسيين ؟  
أ- الحشرات .  
ب- الرخويات .  
ج- العنكبيات .  
د- الديدان .
- ٧- أي من مجموعات اللافقاريات التالية يظهر فيها التماثل الشعاعي بوضوح :  
أ- الديدان .  
ب- الرخويات .  
ج- الشوكيات الجلد .  
د- المفصليات .
- ٨- أي الحيوانات التالية لا ينتمي الى المجموعة نفسها :  
أ- الحلزون .  
ب- نجم البحر .  
ج- الاخطبوط .  
د- المحار .
- ٩- أي الاطوار الاتية يميز التحول غير الكامل عن التحول الكامل :  
أ- البيضة .  
ب- الحشرة المكتملة النمو .  
ج- الحورية .  
د- اليرقة .
- ١٠- ما نوع التماثل في الحيوان المبين في الشكل ؟  
أ- عديم التماثل  
ب- جانبي  
ج- شعاعي  
د- داخلي



## السؤال الثاني : ضع علامة √ او ×

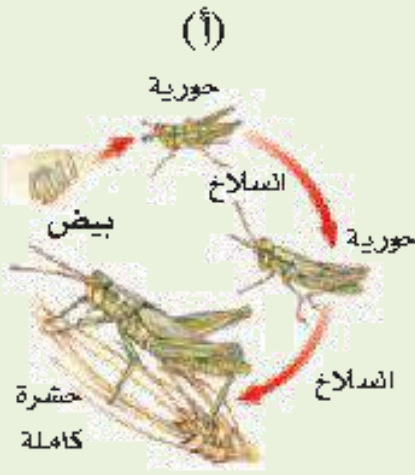
- ١- تعيش معظم الاسفنجيات فى البحار وقليل منها يعيش فى المياه العذبة ( ✓ )
- ٢- الحيوان الخنثى قادر على تكوين البويضات والحيوانات المنوية ( ✓ )
- ٣- لمعظم الرخويات أصداف وقدم عضلية تستخدم للحركة ( ✓ )
- ٤- اللافقاريات حيوانات لها عمود فقري ( × )

## السؤال الثالث : صل ما يناسب من القائمة أ بما يناسبه من القائمة ب

م	القائمة أ	القائمة ب
١	خلايا تتكون من نواة ومحاطة بأغشية	المحلات
٢	التمائل ينقسم إلى ..... و.....	حقيقة النواة
٣	من الديدان الاسطوانية .....	جانبي وشعاعي

## السؤال الرابع : أجب عما يلى

- استخدم الشكل المقابل في الإجابة على السؤالين التاليين



أ- أي المخططات التالية يمثل تحول كاملاً وإيهما تحولاً غير كاملاً؟

**أ تحول كامل**

**ب تحول غير كامل**

ب- قارن بين مراحل تحول كل من الحورية واليرقة؟

**تنمو الحورية لتصبح حشرة كاملة بالانسلاخ واليرقة تصبح عذراء داخل شرنقة**

انتهت الأسئلة مع تمنياتي بالتوفيق والنجاح



اسم الطالب / ..... الفصل / .....

السؤال الاول: اختر الاجابة الصحيحة مما يلي

٢٠

- ١- أي الحيوانات التالية لها زعانف عندما تكون بالغة ؟  
أ- البرمائيات . ب- الزواحف . ج- التماسيح . د- الاسماك .
- ٢- أي الاسماك التالية لها مئانة للعوام ؟  
أ- القرش . ب- الجلكي . ج- السلمون . د- الشفنينات .
- ٣- أي الاسماك التالية يعد مثالاً على الاسماك الغضروفية :  
أ- السردين . ب- السلمون . ج- القرش . د- البلطي .
- ٤- أي التكيفات التالية تساعد الطيور على الطيران ؟  
أ- عظام خفيفة . ب- منقار كبير . ج- بيض ذو قشرة قاسية . د- جسم مستعرض .
- ٥- أي الحيوانات الاتية له جلد دون حراشف او قشور ؟  
أ- الدلفين . ب- الحيات . ج- الضب . د- السمك .
- ٦- أي الفقاريات التالية تتنفس بالرنات والجلد ؟  
أ- البرمائيات . ب- الاسماك . ج- الزواحف . د- السحالي .
- ٧- أي الثدييات التالية تضع البيض ؟  
أ- الاولية . ب- المشيمية . ج- الكيسية . د- اكلات اللحوم .
- ٨- أي مما يلي ينتمي الى الحيوانات الثابتة درجة الحرارة ؟  
أ- البرمائيات . ب- الثدييات . ج- الزواحف . د- الاسماك .
- ٩- من أمثلة اللافكيات .....  
أ- القرش . ب- السهم . ج- الجلكي . د- الشنقيات .
- ١٠- ما الوظيفة الأساسية للريش في الصورة المقابلة  
أ- الطيران ب- العزل الحراري ج- جذب الأزواج د- عدم الابتلال بالماء



## السؤال الثاني : ضع علامة $\checkmark$ او $\times$

- ١- البرمائيات تتغير درجة حرارتها تبعاً للبيئة المحيطة ( )
- ٢- الزواحف فقاريات متغيرة درجة الحرارة ( )
- ٣- الريش الكفافي في الطيور يساعد على الحركة في الماء والهواء ( )

## السؤال الثالث : صل ما يناسب من القائمة أ بما يناسبه من القائمة ب

م	القائمة أ	القائمة ب
١	الفقاريات لها جهاز داخلي عظمي يسمى .....	الثدييات
٢	تصنف الاسماك إلى ثلاث أنواع هم .....	العمود الفقاري
٣	فقاريات ذات درجة حرارة ثابتة .....	عظمية وعضروفية ولافكية

## السؤال الرابع : أجب عما يلي

- في الصورة التي أمامك كائن حي فقاري اجب عما يلي



- ١- كيف يتنفس .. بالخياشيم
- ٢- عدد حجرات قلبه . ٢
- ٣- ما الذي يساعده في التحكم في عمق الغوص . مثانة العوم
- ٤- ما الذي يساعده على الحركة ... الزعانف
- ٥- درجة حرارته متغيرة أم ثابتة . متغيرة

انتهت الأسئلة مع تمنياتي بالتوفيق والنجاح



# نموذج الاجابة

السؤال الاول: اختر الاجابة الصحيحة مما يلي،

٢٠

- ١- أي الحيوانات التالية لها زعانف عندما تكون بالغة ؟  
أ- البرمائيات . ب- الزواحف . ج- التماسيح . د- الاسماك .
- ٢- أي الاسماك التالية لها مئانة للعوام ؟  
أ- القرش . ب- الجلكي . ج- السلمون . د- الشفنينات .
- ٣- أي الاسماك التالية يعد مثالاً على الاسماك الغضروفية :  
أ- السردين . ب- السلمون . ج- القرش . د- البلطي .
- ٤- أي التكيفات التالية تساعد الطيور على الطيران ؟  
أ- عظام خفيفة . ب- منقار كبير . ج- بيض ذو قشرة قاسية . د- جسم مستعرض .
- ٥- أي الحيوانات الاتية له جلد دون حراشف او قشور ؟  
أ- الدلفين . ب- الحيات . ج- الضب . د- السمك .
- ٦- أي الفقاريات التالية تتنفس بالرنات والجلد ؟  
أ- البرمائيات . ب- الاسماك . ج- الزواحف . د- السحالي .
- ٧- أي الثدييات التالية تضع البيض ؟  
أ- الاولية . ب- المشيمية . ج- الكيسية . د- اكلات اللحوم .
- ٨- أي مما يلي ينتمي الى الحيوانات الثابتة درجة الحرارة ؟  
أ- البرمائيات . ب- الثدييات . ج- الزواحف . د- الاسماك .
- ٩- من أمثلة اللافكيات .....  
أ- القرش . ب- السهم . ج- الجلكي . د- الشنقيات .
- ١٠- ما الوظيفة الأساسية للريش في الصورة المقابلة  
أ- الطيران . ب- العزل الحراري . ج- جذب الأزواج . د- عدم الابتلال بالماء



## السؤال الثاني : ضع علامة √ او x

- ١- البرمائيات تتغير درجة حرارتها تبعاً للبيئة المحيطة ( ✓ )
- ٢- الزواحف فقاريات متغيرة درجة الحرارة ( ✓ )
- ٣- الريش الكفافي في الطيور يساعد على الحركة في الماء والهواء ( ✓ )

## السؤال الثالث : صل ما يناسب من القائمة أ بما يناسبه من القائمة ب

م	القائمة أ	القائمة ب
١	الفقاريات لها جهاز داخلي عظمي يسمى .....	الثدييات
٢	تصنف الاسماك إلى ثلاث أنواع هم .....	العمود الفقاري
٣	فقاريات ذات درجة حرارة ثابتة .....	عظمية وعضروفية ولافكية

## السؤال الرابع : أجب عما يلي

- في الصورة التي أمامك كائن حي فقاري اجب عما يلي



- ١- كيف يتنفس .. بالخياشيم
- ٢- عدد حجرات قلبه . ٢
- ٣- ما الذي يساعده في التحكم في عمق الغوص . مثانة العوم
- ٤- ما الذي يساعده على الحركة ... الزعانف
- ٥- درجة حرارته متغيرة أم ثابتة . متغيرة

انتهت الأسئلة مع تمنياتي بالتوفيق والنجاح

اسم الطالب / ..... الفصل / .....

السؤال الاول: اختر الاجابة الصحيحة مما يلي

٢٠

- ١- أي مما يلي لا يعد من العوامل الحيوية ؟  
أ- البعوضة . ب- شجرة الصنوبر . ج- أشعة الشمس . د- الفطر .
- ٢- البحيرة والنهر والغابة تعد أمثلة على :  
أ- الاطار البيئي . ب- المنتجات . ج- الجماعة . د- النظام البيئي .
- ٣- ما المجموعة التي تضم افراداً من النوع نفسه وتعيش في المكان والوقت نفسيهما ؟  
أ- المواطن . ب- الجماعة الحيوية . ج- المجتمع الحيوي . د- النظام البيئي .
- ٤- أي مما يلي يعد من المنتجات ؟  
أ- الاعشاب . ب- الفطريات . ج- الحصان . د- الاسماك .
- ٥- أي مما يلي يعد من العوامل الحيوية :  
أ- أشعة الشمس . ب- الماء . ج- البكتيريا . د- درجة الحرارة .
- ٦- جميع الانظمة البيئية على الارض تكون الغلاف :  
أ- الجوي . ب- الحيوي . ج- الصخري . د- المائي .
- ٧- مجموع الجماعات الحيوية في النظام البيئي تشكل :  
أ- مجتمعاً حيوياً . ب- موطناً . ج- نظاماً بيئياً . د- عوامل محددة .
- ٨- أي مما يأتي يعد مثلاً على الموارد غير المتجددة ؟  
أ- ضوء الشمس . ب- النفط . ج- الماء . د- الاشجار .
- ٩- المخلوق الذي ينمو فوق جذع الشجرة في الصورة هو فطر .  
ما المصطلح الذي يصف هذا المخلوق ؟  
أ- منتج . ب- مستهلك . ج- مفترس . د- محلل .



## السؤال الثاني : ضع علامة √ او x

- ١- تسمى المخلوقات التي تصنع غذاءها بنفسها مستهلكات . ( )
- ٢- اعادة التدوير تعني اعادة استخدام المواد بعد تغيير شكلها ( )
- ٣- الشمس هي المصدر الاساسي للطاقة لجميع المخلوقات الحية ( )

## السؤال الثالث : صل ما يناسب من القائمة أ بما يناسبه من القائمة ب

م	القائمة أ	القائمة ب
١	الاشياء غير الحية في النظام البيئي .....	الموطن البيئي
٢	المكان الذي يعيش فيه المخلوق الحي .....	إعادة تدوير
٣	إعادة استخدام المواد بعد معالجتها .....	العوامل اللاحيوية

## السؤال الرابع : أجب عما يلي



- وضح ماذا يشير المخطط في الشكل المقابل

.....



٢- ما أنواع المخلوقات الحية التي يمكن أن تعيش في هذا الجدول؟ وماذا يحدث لها إذا جفت مياهه؟

.....

انتهت الأسئلة مع تمنياتي بالتوفيق والنجاح



# نموذج الاجابة

نموذج اجابة

السؤال الاول: اختر الاجابة الصحيحة مما يلي

٢٠

- ١- أي مما يلي لا يعد من العوامل الحيوية ؟  
أ- البعوضة .  
ب- شجرة الصنوبر .  
ج- أشعة الشمس .  
د- الفطر .
- ٢- البحيرة والنهر والغابة تعد أمثلة على :  
أ- الاطار البيئي .  
ب- المنتجات .  
ج- الجماعة .  
د- النظام البيئي .
- ٣- ما المجموعة التي تضم افراداً من النوع نفسه وتعيش في المكان والوقت نفسيهما ؟  
أ- المواطن .  
ب- الجماعة الحيوية .  
ج- المجتمع الحيوي .  
د- النظام البيئي .
- ٤- أي مما يلي يعد من المنتجات ؟  
أ- الاعشاب .  
ب- الفطريات .  
ج- الحصان .  
د- الاسماك .
- ٥- أي مما يلي يعد من العوامل الحيوية :  
أ- أشعة الشمس .  
ب- الماء .  
ج- البكتيريا .  
د- درجة الحرارة .
- ٦- جميع الانظمة البيئية على الارض تكون الغلاف :  
أ- الجوي .  
ب- الحيوي .  
ج- الصخري .  
د- المائي .
- ٧- مجموع الجماعات الحيوية في النظام البيئي تشكل :  
أ- مجتمعاً حيوياً .  
ب- موطناً .  
ج- نظاماً بيئياً .  
د- عوامل محددة .
- ٨- أي مما يأتي يعد مثلاً على الموارد غير المتجددة ؟  
أ- ضوء الشمس .  
ب- النفط .  
ج- الماء .  
د- الاشجار .
- ٩- المخلوق الذي ينمو فوق جذع الشجرة في الصورة هو فطر .  
ما المصطلح الذي يصف هذا المخلوق ؟  
أ- منتج .  
ب- مستهلك .  
ج- مفترس .  
د- محلل .



## السؤال الثاني : ضع علامة √ او ×

- ١- تسمى المخلوقات التي تصنع غذاءها بنفسها مستهلكات . ( × )
- ٢- اعادة التدوير تعني اعادة استخدام المواد بعد تغيير شكلها ( ✓ )
- ٣- الشمس هي المصدر الاساسي للطاقة لجميع المخلوقات الحية ( ✓ )

## السؤال الثالث : صل ما يناسب من القائمة أ بما يناسبه من القائمة ب

م	القائمة أ	القائمة ب
١	الاشياء غير الحية في النظام البيئي .....	الموطن البيئي
٢	المكان الذي يعيش فيه المخلوق الحي .....	إعادة تدوير
٣	إعادة استخدام المواد بعد معالجتها .....	العوامل اللاحيوية

## السؤال الرابع : أجب عما يلي



- وضح ماذا يشير المخطط في الشكل المقابل

**سلسلة غذائية**

- ٢- ما أنواع المخلوقات الحية التي يمكن أن تعيش في هذا الجدول ؟ وماذا يحدث لها إذا جفت مياهه ؟

**الأسماك – الضفادع- الحشرات  
تموت الكائنات إذا جفت مياهه**



انتهت الأسئلة مع تمنياتي بالتوفيق والنجاح