

تم تحميل وعرض المادة من



موقع مادتي هو موقع تعليمي يعمل على مساعدة المعلمين والطلاب وأولياء الأمور في تقديم حلول الكتب المدرسية والاختبارات وشرح الدروس والملاحظات والتحضير وتوزيع المنهج لكل المراحل الدراسية بشكل واضح وسهل مجاناً بتصفح وعرض مباشر أونلاين وتحميل على موقع مادتي

حمل تطبيق مادتي ليصلك كل جديد



الاسم :

الصف :

٢٠

السؤال الأول : ضع علامة \checkmark أمام العبارات الصحيحة و X أمام العبارات الخاطئة:

١	عند إنشاء عرضك التقديمي يعتمد عدد الشرائح على الموضوع الذي تريد تقديمه
٢	البرنامج المستخدم في إنشاء العروض التقديمية هو مايكروسوفت باوربوينت
٣	إذا كنت تستخدم شريحة فارغة بدون مربع نص فيمكنك إضافة مربع نص
٤	يمكنك إضافة الصور في عرضك التقديمي من جهاز الحاسب أو موقع إلكتروني على الإنترنت
٥	استخدم خطوطاً كبيرة وواضحة أثناء العرض التقديمي ليتمكن الجميع من قراءتها بوضوح
٦	لجعل العرض التقديمي أكثر جاذبية للقاء يمكنك إضافة بعض التأثيرات البصرية الرائعة
٧	يتضمن العرض التقديمي الجيد أنواعاً مختلفة من الخطوط
٨	كن مقدماً متفاعلاً حتى لا يمل جمهورك
٩	اجعل عرضك قصيراً وفي صلب الموضوع
١٠	بعد إضافتك للصورة في الشريحة ، يمكنك نقلها أو تغيير حجمها أو تدويرها
١١	تحتوي الشريحة الأخيرة من العرض التقديمي على عنوان العرض التقديمي
١٢	تأثير الانتقال لا يمكنك تطبيقه على جميع الشرائح في وقت واحد
١٣	يمكنك إعادة ترتيب شرائح العرض التقديمي باستثناء الشريحة الأولى
١٤	لا يمكنك تعيين مدة معينة لتأثيرات الانتقال على الشرائح
١٥	من الجيد وضع الكثير من التفاصيل على كل شريحة
١٦	إذا كنت تريد تشغيل العرض التقديمي فاضغط على زر F5
١٧	للانتقال للشريحة التالية اضغط زر Enter
١٨	إذا كنت ترغب في إيقاف عرض تقديمي اضغط على زر Esc
١٩	يجب أن يحتوي العرض التقديمي الجيد على شرائح موجزة
٢٠	يستخدم WordArt لجعل النص أكثر جاذبيه

انتهت الاسئلة

الاسم :

الصف :

٢٠

السؤال الأول : ضع علامة \checkmark أمام العبارات الصحيحة و X أمام العبارات الخاطئة:

✓	عند إنشاء عرضك التقديمي يعتمد عدد الشرائح على الموضوع الذي تريد تقديمه	١
✓	البرنامج المستخدم في إنشاء العروض التقديمية هو مايكروسوفت باوربوينت	٢
✓	إذا كنت تستخدم شريحة فارغة بدون نص فيمكنك إضافة مربع نص	٣
✓	يمكنك إضافة الصور في عرضك التقديمي من جهاز الحاسب أو موقع إلكتروني على الإنترنت	٤
✓	استخدم خطوطاً كبيرة وواضحة أثناء العرض التقديمي ليتمكن الجميع من قراءتها بوضوح	٥
✓	لجعل العرض التقديمي أكثر جاذبية للقارئ يمكنك إضافة بعض التأثيرات البصرية الرائعة	٦
X	يتضمن العرض التقديمي الجيد أنواعاً مختلفة من الخطوط	٧
✓	كن مقدماً متفاعلاً حتى لا يمل جمهورك	٨
✓	اجعل عرضك قصيراً وفي صلب الموضوع	٩
✓	بعد إضافتك للصورة في الشريحة ، يمكنك نقلها أو تغيير حجمها أو تدويرها	١٠
X	تحتوي الشريحة الأخيرة من العرض التقديمي على عنوان العرض التقديمي	١١
X	تأثير الانتقال لا يمكنك تطبيقه على جميع الشرائح في وقت واحد	١٢
X	يمكنك إعادة ترتيب شرائح العرض التقديمي باستثناء الشريحة الأولى	١٣
X	لا يمكنك تعيين مدة معينة لتأثيرات الانتقال على الشرائح	١٤
X	من الجيد وضع الكثير من التفاصيل على كل شريحة	١٥
✓	إذا كنت تريد تشغيل العرض التقديمي فاضغط على زر F5	١٦
✓	للانتقال للشريحة التالية اضغط زر Enter	١٧
✓	إذا كنت ترغب في إيقاف عرض تقديمي اضغط على زر Esc	١٨
✓	يجب أن يحتوي العرض التقديمي الجيد على شرائح موجزة	١٩
✓	يستخدم WordArt لجعل النص أكثر جاذبيه	٢٠

انتهت الاسئلة



اختبار الفترة الأولى مادة المهارات الرقمية للصف (الرابع) الفصل الدراسي الثالث للعام ١٤٤٦ هـ

اسم الطالب: الصف:

أسئلة الصفحة الأولى والثانية خاصة بالوحدة الأولى في الكتاب (عرضي التقديمي)

السؤال الأول / اختر الإجابة الصحيحة:

20

1	يمكن إضافة ملاحظات للعرض التقديمي ولا تظهر إلا لمقدم العرض فقط.	2	لا نستطيع إعادة ترتيب شرائح العرض التقديمي.
أ	عبارة صحيحة.	أ	عبارة صحيحة.
ب	عبارة خاطئة.	ب	عبارة خاطئة.
3	استخدم أكبر عدد ممكن من الصور في العرض التقديمي.	4	يتضمن العرض التقديمي الجيد أنواعا كثيرة من الخطوط.
أ	عبارة صحيحة.	أ	عبارة صحيحة.
ب	عبارة خاطئة.	ب	عبارة خاطئة.
5	كن متفاعلا أثناء العرض التقديمي حتى لا يمل الجمهور.	6	اجعل العرض قصيرا وفي صلب الموضوع.
أ	عبارة صحيحة.	أ	عبارة صحيحة.
ب	عبارة خاطئة.	ب	عبارة خاطئة.
7	يمكنك تشغيل أو إيقاف العرض التقديمي بالضغط على نفس المفتاح.	8	ليس من الضروري إدراج ملاحظات في الشرائح.
أ	عبارة صحيحة.	أ	عبارة صحيحة.
ب	عبارة خاطئة.	ب	عبارة خاطئة.
9	استخدام خطوط كبيرة وواضحة يسهل قراءة العرض التقديمي.	10	استطيع تصميم عروض تقديمية بواسطة برنامج الإكسل.
أ	عبارة صحيحة.	أ	عبارة صحيحة.
ب	عبارة خاطئة.	ب	عبارة خاطئة.
11	نستخدم برنامج البوربوينت لـ :	12	لفتح عرض تقديمي نذهب إلى:
أ	تحرير النصوص.	أ	تبويب ملف ثم نختار فتح.
ب	العمليات الحسابية.	ب	تبويب ملف ثم نختار حفظ باسم.
ج	تصميم العروض التقديمية.	ج	تبويب إدراج ثم نختار صور.
د	الألعاب الإلكترونية.	د	تبويب الشريط الرئيسي ثم نختار شريحة جديدة.

13	في العروض التقديمية نستطيع إدراج:	14	لتشغيل العرض التقديمي نضغط على:
أ	صور.	أ	F5
ب	نصوص.	ب	F4
ج	مقاطع فيديو.	ج	F3
د	جميع ما سبق.	د	F8
15	للانتقال إلى الشريحة السابقة نضغط على:	16	يجب أن يحتوي العرض الجيد على:
أ	زر باك سبيس Backspace	أ	شرائح كثيرة وملونة.
ب	زر انتر Enter	ب	شرائح موجزة.
ج	زر شفت Shift	ج	خطوط متنوعة وجميلة.
د	زر الخروج Esc	د	فراغ.
17	لإيقاف العرض التقديمي نضغط على:	18	لإضافة شريحة جديدة نضغط على:
أ	زر باك سبيس Backspace	أ	إدراج.
ب	زر انتر Enter	ب	انتقالات.
ج	زر شفت Shift	ج	شريحة جديدة.
د	زر الخروج Esc	د	حركات.
19	نستطيع إدراج الصور في العرض التقديمي من:	20	تنسيق العرض بشكل جيد وإضافة صور وفيديو يجعل العرض:
أ	جهاز الحاسب فقط.	أ	جميلا وجذابا.
ب	الإنترنت فقط.	ب	ثقيلًا وكبير الحجم.
ج	جهاز الحاسب والإنترنت معا.	ج	مملا ومتعبا.
د	لا نستطيع إدراج الصور نهائيا.	د	لا فائدة من التنسيق وإضافة الصور والفيديو.

..... معلم المادة /



نموذج الإجابة

اسي الثالث للعام ١٤٤٦ هـ

اختبار الفترة الأولى

اسم الطالب: الصف:

أسئلة الصفحة الأولى والثانية خاصة بالوحدة الأولى في الكتاب (عرضي التقديمي)

السؤال الأول / اختر الإجابة الصحيحة:

20

لا نستطيع إعادة ترتيب شرائح العرض التقديمي.	2	يمكن إضافة ملاحظات للعرض التقديمي ولا تظهر إلا لمقدم العرض فقط.	1
عبارة صحيحة.	أ	عبارة صحيحة.	أ
عبارة خاطئة.	ب	عبارة خاطئة.	ب
يتضمن العرض التقديمي الجيد أنواعا كثيرة من الخطوط.	4	استخدم أكبر عدد ممكن من الصور في العرض التقديمي.	3
عبارة صحيحة.	أ	عبارة صحيحة.	أ
عبارة خاطئة.	ب	عبارة خاطئة.	ب
اجعل العرض قصيرا وفي صلب الموضوع.	6	كن متفاعلا أثناء العرض التقديمي حتى لا يمل الجمهور.	5
عبارة صحيحة.	أ	عبارة صحيحة.	أ
عبارة خاطئة.	ب	عبارة خاطئة.	ب
ليس من الضروري إدراج ملاحظات في الشرائح.	8	يمكنك تشغيل أو إيقاف العرض التقديمي بالضغط على نفس المفتاح.	7
عبارة صحيحة.	أ	عبارة صحيحة.	أ
عبارة خاطئة.	ب	عبارة خاطئة.	ب
استطيع تصميم عروض تقديمية بواسطة برنامج الإكسل.	10	استخدام خطوط كبيرة وواضحة يسهل قراءة العرض التقديمي.	9
عبارة صحيحة.	أ	عبارة صحيحة.	أ
عبارة خاطئة.	ب	عبارة خاطئة.	ب
لفتح عرض تقديمي نذهب إلى:	12	نستخدم برنامج البوربوينت ل:	11
تبويب ملف ثم نختار فتح.	أ	تحرير النصوص.	أ
تبويب ملف ثم نختار حفظ باسم.	ب	العمليات الحسابية.	ب
تبويب إدراج ثم نختار صور.	ج	تصميم العروض التقديمية.	ج
تبويب الشريط الرئيسي، ثم نختار شريحة جديدة.	د	الألعاب الإلكترونية.	د

13	في العروض التقديمية نستطيع إدراج:	14	لتشغيل العرض التقديمي نضغط على:
أ	صور.	أ	F5
ب	نصوص.	ب	F4
ج	مقاطع فيديو.	ج	F3
د	جميع ما سبق.	د	F8
15	للانتقال إلى الشريحة السابقة نضغط على:	16	يجب أن يحتوي العرض الجيد على:
أ	زر باك سبيس Backspace	أ	شرائح كثيرة وملونة.
ب	زر انتر Enter	ب	شرائح موجزة.
ج	زر شفت Shift	ج	خطوط متنوعة وجميلة.
د	زر الخروج Esc	د	فراغ.
17	لإيقاف العرض التقديمي نضغط على:	18	لإضافة شريحة جديدة نضغط على:
أ	زر باك سبيس Backspace	أ	إدراج.
ب	زر انتر Enter	ب	انتقالات.
ج	زر شفت Shift	ج	شريحة جديدة.
د	زر الخروج Esc	د	حركات.
19	نستطيع إدراج الصور في العرض التقديمي من:	20	تنسيق العرض بشكل جيد وإضافة صور وفيديو يجعل العرض:
أ	جهاز الحاسب فقط.	أ	جميلاً وجذاباً.
ب	الإنترنت فقط.	ب	ثقيلاً وكبير الحجم.
ج	جهاز الحاسب والإنترنت معاً.	ج	مملًا ومتعباً.
د	لا نستطيع إدراج الصور نهائياً.	د	لا فائدة من التنسيق وإضافة الصور والفيديو.

..... / معلم المادة

اليوم :

التاريخ : / / ١٤٤٦ هـ

اختبار منتصف الفصل للمهارات الرقمية الصف الرابع

الفصل الدراسي الثالث لعام ١٤٤٦ هـ

اسم الطالبة :

20

السؤال الأول: - أ- اختاري الاجابة الصحيحة فيما يلي: -

6

1	برنامج نستخدمه لتصميم وإنشاء العروض التقديمية	(أ) مايكروسوفت وورد	(ب) مايكروسوفت أكسل	(ج) مايكروسوفت بوربوينت
2	إضافة شريحة جديدة أقوم بالضغط على	(أ) انتقالات	(ب) شريحة جديدة	(ج) ملف
3	من العناصر التي يمكننا اضافتها لشريحة البوربوينت	(أ) نصوص فقط	(ب) نصوص وصور فقط	(ج) نصوص وصور ومقاطع فيديو
4	يمكننا ادراج الصور في العرض التقديمي من	(أ) الجهاز فقط	(ب) الانترنت فقط	(ج) الجهاز أو الانترنت
5	لتشغيل العرض التقديمي من لوحة المفاتيح نضغط على زر	(أ) F5	(ب) ctrl	(ج) Tab
6	الهدف من ادراج الصور في العرض التقديمي هو	(أ) زيادة حجم الشريحة	(ب) الحصول على عرض مميز	(ج) نقص حجم الملف

ب- صلي كلا مما يلي بالرمز الدال عليه: -

4

	مربع نص
	صورة
	تدوير
	تغيير الحجم

السؤال الثاني: - أ- أربطى المطلوب مما يلي بالقائمة المناسبة له:-

(إدراج - حركات - تصميم)

القائمة	المطلوب
	إضافة تأثيرات للنصوص والصور من قائمة
	إضافة الصور والفيديوهات من قائمة
	تغيير نسق الشريحة من خلال قائمة

ب) ضعي علامة (✓) أمام العبارة الصحيحة وعلامة (x) أمام العبارة الخاطئة :

- 1- لا يمكننا إعادة ترتيب شرائح العرض التقديمي ()
- 2- كلما زادت التفاصيل في العرض التقديمي كان ذلك أفضل لك ()
- 3- اجعل عرضك قصيراً وفي صلب الموضوع ()
- 4 - كل تأثير انتقالي له مدة افتراضية ()
- 5 - يعتمد عدد الشرائح على الموضوع الذي تريد تقديمه ()
- 6 - من الجيد استخدام الكثير من الألوان في العرض التقديمي ()
- 7 - يمكننا حفظ العرض التقديمي بالضغط على جديد ()

انتهت الأسئلة

معلمة المادة / فاطمة صديق

نموذج الاجابة

المملكة العربية السعودية

وزارة التعليم

الإدارة العامة للتعليم بمنطقة جازان

مدرسة ابتدائية المقالي

يوم :

التاريخ : / / ١٤٤٦ هـ

وزارة التعليم

اختبار منتصف الفصل للمهارات الرقمية الصف الرابع

الفصل الدراسي الثالث لعام ١٤٤٦ هـ

اسم الطالبة :

20

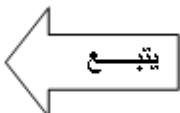
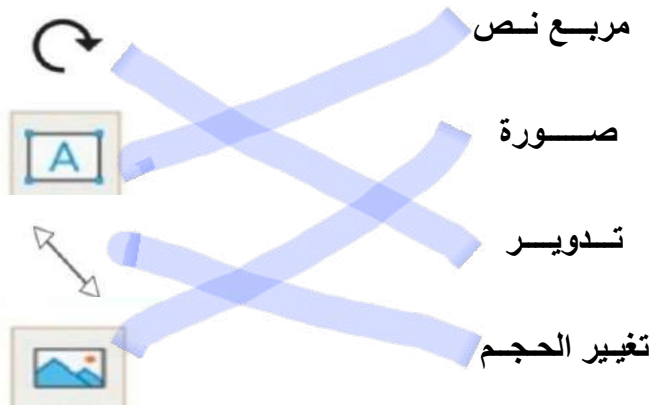
السؤال الأول: - أ- اختاري الاجابة الصحيحة فيما يلي: -

6

1	برنامج نستخدمه لتصميم وإنشاء العروض التقديمية	(أ) مايكروسوفت وورد	(ب) مايكروسوفت أكسل	(ج) مايكروسوفت بوربوينت
2	إضافة شريحة جديدة أقوم بالضغط على	(أ) انتقالات	(ب) شريحة جديدة	(ج) ملف
3	من العناصر التي يمكننا اضافتها لشريحة البوربوينت	(أ) نصوص فقط	(ب) نصوص وصور فقط	(ج) نصوص وصور ومقاطع فيديو
4	يمكننا ادراج الصور في العرض التقديمي من	(أ) الجهاز فقط	(ب) الانترنت فقط	(ج) الجهاز أو الانترنت
5	لتشغيل العرض التقديمي من لوحة المفاتيح نضغط على زر	(أ) F5	(ب) ctrl	(ج) Tab
6	الهدف من ادراج الصور في العرض التقديمي هو	(أ) زيادة حجم الشريحة	(ب) الحصول على عرض مميز	(ج) نقص حجم الملف

ب- صلي كلا مما يلي بالرمز الدال عليه: -

4



السؤال الثاني: - أ- أربطى المطلوب مما يلي بالقائمة المناسبة له:-

(إدراج - حركات - تصميم)

القائمة	المطلوب
	إضافة تأثيرات للنصوص والصور من قائمة
	إضافة الصور والفيديوهات من قائمة
	تغيير نسق الشريحة من خلال قائمة

ب) ضعي علامة (✓) أمام العبارة الصحيحة وعلامة (x) أمام العبارة الخاطئة :

- 1- لا يمكننا إعادة ترتيب شرائح العرض التقديمي (X)
- 2- كلما زادت التفاصيل في العرض التقديمي كان ذلك أفضل لك (X)
- 3- اجعل عرضك قصيراً وفي صلب الموضوع (✓)
- 4 - كل تأثير انتقالي له مدة افتراضية (✓)
- 5 - يعتمد عدد الشرائح على الموضوع الذي تريد تقديمه (✓)
- 6 - من الجيد استخدام الكثير من الألوان في العرض التقديمي (X)
- 7 - يمكننا حفظ العرض التقديمي بالضغط على جديد (X)

انتهت الأسئلة

معلمة المادة / فاطمة صديق

20



اختبار منتصف الفصل الدراسي الثالث مادة مهارات رقمية للصف الرابع ابتدائي للعام الدراسي ١٤٤٦ هـ

اسم الطالبة: الصف:


السؤال الأول: اختاري الإجابة الصحيحة



1- في العروض التقديمية نستطيع إدراج:		
صور	فيديو	جميع ماسبق
2- نستطيع إدراج مقاطع فيديو في العرض التقديمي من:		
جهاز الحاسب فقط.	الإنترنت فقط.	جهاز الحاسب والإنترنت معا.
3- يستخدم برنامج الاكسل ل.....		
العروض التقديمية	العمليات الحسابية	كتابة مستند
4- للخروج من العرض التقديمي نضغط على.....		
زر Enter	زر Esc	زر Shift
5- لتشغيل العرض التقديمي نضغط على:		
F2	F4	F5

السؤال الثاني: ضعي علامة ✓ او X امام العبارات التالية



1. استخدام خطوط كبيرة وواضحة يسهل قراءة العرض التقديمي	<input type="checkbox"/>
2. يتكون جدول البيانات في الاكسل من أعمدة فقط	<input type="checkbox"/>
3. لتشغيل العرض التقديمي من البداية نضغط زر F5 أو زر 	<input type="checkbox"/>
4. تسمى الصفوف بالأرقام والأعمدة بالحروف الإنجليزية	<input type="checkbox"/>
5. نستخدم برنامج الإكسل لتصميم العروض التقديمية.	<input type="checkbox"/>

السؤال الثالث: صلي كل صورة بما يناسبها



WordArt ٥	٤ تدوير	٣ صورة	٢ تغيير الحجم	١ مربع نص
-----------	---------	--------	---------------	-----------

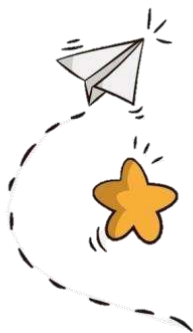
<input type="radio"/>	<input type="radio"/>	<input type="radio"/>	<input type="radio"/>	<input type="radio"/>

السؤال الرابع: وضح أسماء الخلايا بالجدول التالي



F	E	D	C	B	A	
						1
						2
						3
						4
						5
						6
						7

”ليس العلم ما حُفِظَ،
إنما العلم ما نَفَعَ“



انتهت الاسئلة
دعواتي لكن بالتوفيق والنجاح
المعلمة: حنان الغامدي

موقع
مادنتيري



نموذج الاجابة

وزارة التعليم

اختبار منتصف الفصل الدراسي الثالث مادة **مهارات رقمية** للصف الرابع ابتدائي للعام الدراسي ١٤٤٦ هـ

اسم الطالبة: الصف:


السؤال الأول: اختاري الإجابة الصحيحة



١- في العروض التقديمية نستطيع إدراج:		
صور	فيديو	جميع ماسبق
٢- نستطيع إدراج مقاطع فيديو في العرض التقديمي من:		
جهاز الحاسب فقط.	الإنترنت فقط.	جهاز الحاسب والإنترنت معا.
٣- يستخدم برنامج الاكسل ل.....		
العروض التقديمية	العمليات الحسابية	كتابة مستند
٤- للخروج من العرض التقديمي نضغط على.....		
زر Enter	زر Esc	زر Shift
٥- لتشغيل العرض التقديمي نضغط على:		
F2	F4	F5

السؤال الثاني: ضعي علامة ✓ او X امام العبارات التالية








١. استخدام خطوط كبيرة وواضحة يسهل قراءة العرض التقديمي	✓
٢. يتكون جدول البيانات في الاكسل من أعمدة فقط	X
٣. لتشغيل العرض التقديمي من البداية نضغط زر F5 أو زر 	✓
٤. تسمى الصفوف بالأرقام والأعمدة بالحروف الإنجليزية	✓
٥. نستخدم برنامج الإكسل لتصميم العروض التقديمية.	X

السؤال الثالث: صلي كل صورة بما يناسبها



WordArt ٥	٤ تدوير	٣ صورة	٢ تغيير الحجم	١ مربع نص
-----------	---------	--------	---------------	-----------

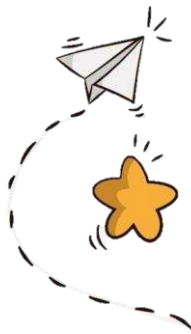
١ ○	٤ ○	٢ ○	٥ ○	٣ ○
				

السؤال الرابع: وضح أسماء الخلايا بالجدول التالي



F	E	D	C	B	A	
					A1	1
		D2				2
				B3		3
F4						4
			C5			5
						6
	E7					7

”ليس العلم ما حُفِظَ،
إنما العلم ما نَفَعَ“



انتهت الاسئلة
دعواتي لكن بالتوفيق والنجاح
المعلمة: حنان الغامدي

موقع مادتي

اختبار (منتصف الفصل) مادة المهارات الرقمية للصف الرابع
الفصل الدراسي الثالث لعام ١٤٤٦ هـ

درجة

20

الدرجة الكلية

اسم الطالبية:

السؤال الأول: ضعي علامة (✓) أمام العبارة الصحيحة وعلامة (×) أمام العبارة الخاطئة :

1-	يمكنك إضافة الصور في عرضك التقديمي من جهاز الحاسب أو من موقع إلكتروني على الإنترنت.
2-	لا يمكنك إضافة تأثيرات الانتقال إلى شرائح عرضك التقديمي.
3-	يمكنك نقل، أو تغيير حجم، أو تدوير الصورة في أي مكان في الشريحة.
4-	يمكنك إضافة تأثيرات الحركة إلى النصوص والصور في عرضك التقديمي.
5-	لا يمكنك إدراج مقطع فيديو في العرض التقديمي الخاص بك.
6-	من الجيد استخدام الكثير من الألوان في العرض التقديمي.
7-	اجعل عرضك قصير وفي صلب الموضوع.
8-	استخدم أكبر عدد ممكن من الصور في العرض التقديمي.
9-	يمكنك الانتقال من خلية إلى أخرى باستخدام أزرار الأسهم على لوحة المفاتيح.
10-	لكل خلية عنوان فريد لا يتكرر

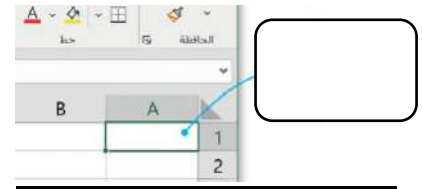
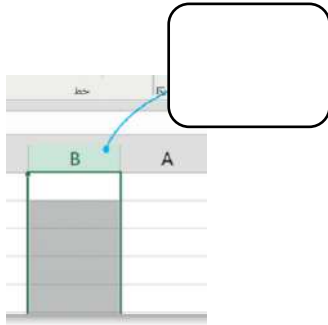
السؤال الثاني: اختاري الإجابة الصحيحة فيما يلي:

1	إذا كان لديك فكرة وتريد تقديمها إلى زملائك في الصف وتريد شرح أفكارك وإظهارها على شكل مقاطع فيديو وصور وأصوات؛ فإن الخيار الأمثل هو
	(أ) العروض التقديمية (ب) مستند نصي (ج) مقال
2	برنامج يعطيك كل ما تحتاجه لإنشاء عرض تقديمي
	(أ) الورد (ب) الباوربوينت (ج) الاكسل
3	يتكون عرض باوربوينت التقديمي من
	(أ) روابط (ب) جداول (ج) شرائح

قد يحتوي العرض التقديمي على			4
(أ) صور ونصوص ومقاطع فيديو	(ب) نصوص فقط	(ج) صور فقط	
لجعل النص أكثر جاذبية استخدمفي نصك.			5
(أ) مقاطع الفيديو	WordArt (ب)	(ج) الصور	
كل عمود في جدول البيانات يحتوي على _____ في الأعلى			6
(أ) رقم	(ب) رمز	(ج) حرف	
عدد الشرائح يعتمد على..... الذي تريد تقديمه.			7
(أ) الموضوع	(ب) الشكل	(ج) الصور	
إذا كنت تريد تشغيل عرض تقديمي فاضغط على			8
(أ) F4	(ب) F5	(ج) F7	
لإضافة شريحة جديدة نقوم بالضغط على			9
(أ) تصميم	(ب) انتقالات	(ج) شريحة جديدة	

السؤال الثالث: اكمل الفراغات في الصور التالية :

(صف - عمود - خلية)



انتهت الأسئلة
معلمة المادة / ظبيه آل سفران

نموذج الإجابة

وزارة التعليم

المملكة العربية السعودية
وزارة التعليم
مدرسة ابتدائية ومتوسطة الفيديو

اختبار (منتصف الفصل) مادة المهارات الرقمية للصف الرابع
الفصل الدراسي الثالث لعام ١٤٤٦ هـ

درجة

٢٠

الدرجة الكلية

اسم الطالبة:

السؤال الأول: ضعي علامة (✓) أمام العبارة الصحيحة وعلامة (×) أمام العبارة الخاطئة :

✓	١- يمكنك إضافة الصور في عرضك التقديمي من جهاز الحاسب أو من موقع إلكتروني على الإنترنت.
×	٢- لا يمكنك إضافة تأثيرات الانتقال إلى شرائح عرضك التقديمي.
✓	٣- يمكنك نقل، أو تغيير حجم، أو تدوير الصورة في أي مكان في الشريحة.
✓	٤- يمكنك إضافة تأثيرات الحركة إلى النصوص والصور في عرضك التقديمي.
×	٥- لا يمكنك إدراج مقطع فيديو في العرض التقديمي الخاص بك.
×	٦- من الجيد استخدام الكثير من الألوان في العرض التقديمي.
✓	٧- اجعل عرضك قصير وفي صلب الموضوع.
×	٨- استخدم أكبر عدد ممكن من الصور في العرض التقديمي.
✓	٩- يمكنك الانتقال من خلية إلى أخرى باستخدام أزرار الأسهم على لوحة المفاتيح.
✓	١٠- لكل خلية عنوان فريد لا يتكرر

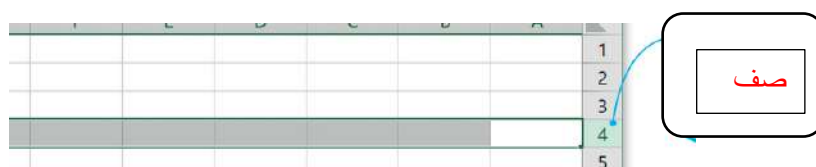
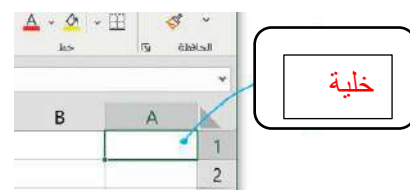
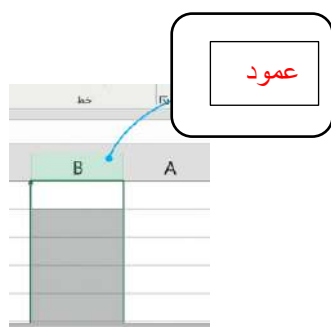
موقع مادتي

السؤال الثاني: اختاري الإجابة الصحيحة فيما يلي:

١	إذا كان لديك فكرة وتريد تقديمها إلى زملائك في الصف وتريد شرح أفكارك وإظهارها على شكل مقاطع فيديو وصور وأصوات؛ فإن الخيار الأمثل هو	(أ) العروض التقديمية	(ب) مستند نصي	(ج) مقال
٢	برنامج يعطيك كل ما تحتاجه لإنشاء عرض تقديمي	(أ) الورد	(ب) الباوربوينت	(ج) الاكسل
٣	يتكون عرض باوربوينت التقديمي من	(أ) روابط	(ب) جداول	(ج) شرائح
٤	قد يحتوي العرض التقديمي على	(أ) صور ونصوص ومقاطع فيديو	(ب) نصوص فقط	(ج) صور فقط
٥	لجعل النص أكثر جاذبية استخدمفي نصك.	(أ) مقاطع الفيديو	(ب) WordArt	(ج) الصور
٦	كل عمود في جدول البيانات يحتوي على _____ في الأعلى	(أ) رقم	(ب) رمز	(ج) حرف
٧	عدد الشرائح يعتمد على..... الذي تريد تقديمه.	(أ) الموضوع	(ب) الشكل	(ج) الصور
٨	إذا كنت تريد تشغيل عرض تقديمي فاضغط على	(أ) F4	(ب) F5	(ج) F7
٩	لإضافة شريحة جديدة نقوم بالضغط على	(أ) تصميم	(ب) انتقالات	(ج) شريحة جديدة

السؤال الثالث: اكمل الفراغات في الصور التالية :

(صف - عمود - خلية)



المادة: المهارات الرقمية الصف: رابع ابتدائي الفصل الدراسي الثالث اختبار أعمال السنة	 وزارة التعليم Ministry of Education	المملكة العربية السعودية وزارة التعليم إدارة التعليم بـ..... مدرسة.....
اسم الطالبة:	الفصل:	
المجموع:		
٢٠		

السؤال الأول: اختاري الإجابة الصحيحة فيما يلي:

1. يمكن التنقل بين الشرائح أثناء عرض في باوربوينت باستخدام:							
أ	بنقر زر الماوس الأيمن	ب	باستخدام الأسهم على لوحة المفاتيح	ج	بالنقر بالزر الأيمن ثم اختيار "الشريحة التالية"	د	جميع ما سبق.
2. يمكن الوصول إلى خيار تحديد مدة الانتقال في باوربوينت من خلال:							
أ	التبويب الانتقالات بعد النقر على الصورة المصغرة للشريحة	ب	التبويب تصميم	ج	قائمة ملف	د	علامة التبويب عرض
3. من النصائح لتقديم عرض رائع في باوربوينت:							
أ	تجنب استخدام أنواع مختلفة من الخطوط لتفادي الارتباك لدى القارئ	ب	اعتمد على استخدام خط كبير وواضح لضمان قراءة ميسرة للجميع	ج	قلل من استخدام الألوان لتحقيق توازن في العرض	د	جميع ما سبق
4. يمكنك تدوير صورة في باوربوينت بـ:							
أ	بالنقر على الصورة فقط	ب	بالنقر على مقبض التدوير، والذي يتمثل في دائرة توجد في الجزء العلوي من الصورة	ج	بالسحب بالقدر الذي تريد تحريك الصورة	د	بالسحب والإفلات
5. يمكن تغيير ترتيب الشرائح في باوربوينت:							
أ	بالنقر على زر تشغيل في شريحة العرض	ب	بالتحديد ثم السحب لتحريك الشريحة المصغرة	ج	بسحب أحد زوايا مربع الشرائح للتحكم فيها	د	بالنقر على الشريحة فقط
6. لجعل الصور بارزة في عرضك التقديمي يمكن تطبيق:							
أ	ضبط الصور	ب	نمط الصورة	ج	ترتيب الصور	د	حجم الصورة
7. تأثيرات الحركة التي تحدث (أثناء عرض الشرائح) عندما تنتقل من شريحة إلى أخرى تسمى							
أ	تصميم	ب	انتقالات	ج	حركات	د	مراجعة
8. للانتقال إلى الشريحة التالية نضغط على							
أ	Alt	ب	Ctrl	ج	Esc	د	Enter
9. لبدء عرض تقديمي من البداية في عرض الشرائح ، بعد فتح الملف اضغط على:							
أ	F3	ب	F4	ج	F5	د	F6
10. تتيح التأثيرات والانتقالات المتوفرة في برنامج باوربوينت:							
أ	إظهار العناصر أو إخفائه	ب	استدارة الشريحة	ج	تغيير لونها	د	جميع ما سبق

١١. ملف رقمي يشبه ورقة العمل المسطرة يحتوي على الكثير من الصناديق الصغيرة التي تحتوي على البيانات:							
أ	جدول البيانات	ب	العرض التقديمي	ج	المستند النصي	د	الصور والفيديو
١٢. ي مايكروسوفت إكسل يتم تسمية الصفوف بـ							
أ	الحروف	ب	الأرقام	ج	الرموز	د	الأشكال
١٣. أي من العناوين التالية هو عنوان صحيح للخلية في إكسل:							
أ	3F	ب	F4	ج	\$R	د	S@
١٤. بالضغط على مفتاح Enter يمكن الانتقال للخلية التي في							
أ	اليمن	ب	اليسار	ج	الأعلى	د	الأسفل
١٥. لجمع الأرقام في إكسل نستخدم علامة:							
أ	+	ب	-	ج	*	د	/
١٦. الهدف الرئيسي للخلية في جدول البيانات في إكسل:							
أ	عرض الصور والرسوم البيانية	ب	تخزين الملفات والمستندات	ج	تخزين وعرض قيمة رقمية	د	القيام بعمليات تحرير النصوص فقط
١٧. الخطوة الصحيحة لإدراج صف جديد في الجدول في إكسل:							
أ	النقر بزر الماوس الأيمن واختيار إدراج صف	ب	الضغط على Enter في الصف الأخير	ج	النقر على زر إدراج صف من شريط الأدوات	د	جميع ما سبق
١٨. يمكن رؤية عنوان الخلية النشطة في إكسل باللغة العربية:							
أ	الزاوية العلوية اليمنى من جدول البيانات	ب	الزاوية العلوية اليسرى من جدول البيانات	ج	الزاوية السفلية اليمنى من جدول البيانات	د	الزاوية السفلية اليسرى من جدول البيانات
١٩. كيف يمكن للمستخدم تغيير اتجاه ورقة العمل في إكسل:							
أ	انقر على إدراج واختر تغيير اتجاه الورقة	ب	انقر على ملف واختر إعداد الصفحة ثم تغيير الاتجاه.	ج	انقر على ملف واختر إعداد الصفحة ثم تنسيق الاتجاه.	د	انقر على تخطيط الصفحة، ثم اختر خيارات الورقة ثم ورقة من اليمين إلى اليسار
٢٠. يمكن تنسيق البيانات في الجدول في برنامج إكسل:							
أ	اختيار نوع الخط وحجم الخط من شريط المهام	ب	تحديد نوع الخط ولون الخلفية ولون النص للخلايا المحددة من شريط الأدوات	ج	استخدام أوامر تسمية الخلية لتغيير التنسيق	د	لا شيء مما سبق

انتهت الأسئلة

معلمة المادة: أ- مشاعل محمد الشمراني

نموذج الإجابة

المادة: المهارات الرقمية الصف: رابع ابتدائي الفصل الدراسي الثالث اختبار أعمال السنة	المملكة العربية السعودية وزارة التعليم إدارة التعليم بـ..... مدرسة.....
وزارة التعليم Ministry of Education	اسم الطالبة: الفصل:
المجموع:	٢٠

السؤال الأول: اختاري الإجابة الصحيحة فيما يلي:

١. يمكن التنقل بين الشرائح أثناء عرض في باوربوينت باستخدام:					
أ	ب	ج	د	ب	أ
بنقر زر الماوس الأيمن	باستخدام الأسهم على لوحة المفاتيح	بالنقر بالزر الأيمن ثم اختيار "الشريحة التالية"	جميع ما سبق.		
٢. يمكن الوصول إلى خيار تحديد مدة الانتقال في باوربوينت من خلال:					
أ	ب	ج	د	ب	أ
التبويب الانتقالات بعد النقر على الصورة المصغرة للشريحة	التبويب تصميم	قائمة ملف	علامة التبويب عرض		
٣. من النصائح لتقديم عرض رائع في باوربوينت:					
أ	ب	ج	د	ب	أ
تجنب استخدام أنواع مختلفة من الخطوط لتفادي الارتباك لدى القارئ	اعتمد على استخدام خط كبير وواضح لضمان قراءة ميسرة للجميع	قلل من استخدام الألوان لتحقيق توازن في العرض	جميع ما سبق		
٤. يمكنك تدوير صورة في باوربوينت بـ:					
أ	ب	ج	د	ب	أ
بالنقر على الصورة فقط	بالنقر على مقبض التدوير، والذي يتمثل في دائرة توجد في الجزء العلوي من الصورة	بالسحب بالقدر الذي تريد تحريك الصورة	بالسحب والإفلات		
٥. يمكن تغيير ترتيب الشرائح في باوربوينت:					
أ	ب	ج	د	ب	أ
بالنقر على زر تشغيل في شريحة العرض	بالتحديد ثم السحب لتحريك الشريحة المصغرة	بسحب أحد زوايا مربع الشرائح للتحكم فيها	بالنقر على الشريحة فقط		
٦. لجعل الصور بارزة في عرضك التقديمي يمكن تطبيق:					
أ	ب	ج	د	ب	أ
ضبط الصور	نمط الصورة	ترتيب الصور	حجم الصورة		
٧. تأثيرات الحركة التي تحدث (أثناء عرض الشرائح) عندما تنتقل من شريحة إلى أخرى تسمى					
أ	ب	ج	د	ب	أ
تصميم	انتقالات	حركات	مراجعة		
٨. للانتقال إلى الشريحة التالية نضغط على					
أ	ب	ج	د	ب	أ
Alt	Ctrl	Esc	Enter		
٩. لبدء عرض تقديمي من البداية في عرض الشرائح ، بعد فتح الملف اضغط على:					
أ	ب	ج	د	ب	أ
F3	F4	F5	F6		
١٠. تتيح التأثيرات والانتقالات المتوفرة في برنامج بوربوينت:					
أ	ب	ج	د	ب	أ
إظهار العناصر أو إخفائه	استدارة الشريحة	تغيير لونها	جميع ما سبق		

١١. ملف رقمي يشبه ورقة العمل المسطرة يحتوي على الكثير من الصناديق الصغيرة التي تحتوي على البيانات:							
أ	جدول البيانات	ب	العرض التقديمي	ج	المستند النصي	د	الصور والفيديو
١٢. ي مايكروسوفت إكسل يتم تسمية الصفوف بـ							
أ	الحروف	ب	الأرقام	ج	الرموز	د	الأشكال
١٣. أي من العناوين التالية هو عنوان صحيح للخلية في إكسل:							
أ	3F	ب	F4	ج	\$R	د	S@
١٤. بالضغط على مفتاح Enter يمكن الانتقال للخلية التي في							
أ	اليمين	ب	اليسار	ج	الأعلى	د	الأسفل
١٥. لجمع الأرقام في إكسل نستخدم علامة:							
أ	+	ب	-	ج	*	د	/
١٦. الهدف الرئيسي للخلية في جدول البيانات في إكسل:							
أ	عرض الصور والرسوم البيانية	ب	تخزين الملفات والمستندات	ج	تخزين وعرض قيمة رقمية	د	القيام بعمليات تحرير النصوص فقط
١٧. الخطوة الصحيحة لإدراج صف جديد في الجدول في إكسل:							
أ	النقر بزر الماوس الأيمن واختيار إدراج صف	ب	الضغط على Enter في الصف الأخير	ج	النقر على زر إدراج صف من شريط الأدوات	د	جميع ما سبق
١٨. يمكن رؤية عنوان الخلية النشطة في إكسل باللغة العربية:							
أ	الزاوية العلوية اليمنى من جدول البيانات	ب	الزاوية العلوية اليسرى من جدول البيانات	ج	الزاوية السفلية اليمنى من جدول البيانات	د	الزاوية السفلية اليسرى من جدول البيانات
١٩. كيف يمكن للمستخدم تغيير اتجاه ورقة العمل في إكسل:							
أ	انقر على إدراج واختر تغيير اتجاه الورقة	ب	انقر على ملف واختر إعداد الصفحة ثم تغيير الاتجاه.	ج	انقر على ملف واختر إعداد الصفحة ثم تنسيق الاتجاه.	د	انقر على تخطيط الصفحة، ثم اختر خيارات الورقة ثم ورقة من اليمين إلى اليسار
٢٠. يمكن تنسيق البيانات في الجدول في برنامج إكسل:							
أ	اختيار نوع الخط وحجم الخط من شريط المهام	ب	تحديد نوع الخط ولون الخلفية ولون النص للخلايا المحددة من شريط الأدوات	ج	استخدام أوامر تسمية الخلية لتغيير التنسيق	د	لا شيء مما سبق

انتهت الأسئلة

معلمة المادة: أ- مشاعل محمد الشمراني



اليوم:

التاريخ: / /

المادة: مهارات رقمية

اختبار الفترة الأولى - الفصل الثالث - (الوحدة الأولى والثانية) .

اختبار الفترة الأولى مادة المهارات الرقمية للصف (الرابع)

الفصل الدراسي الثالث للعام ١٤٤٦هـ

اسم الطالب: الصف:

السؤال الأول / ضع صح أو خطأ أمام العبارات التالية:

م	السؤال:	صح	خطأ
١	لتصميم العروض التقديمية نستخدم برنامج مايكروسوفت وورد.		
٢	في البوربوينت نستطيع إضافة الصور من الجهاز ومن الانترنت.		
٣	لتشغيل العرض التقديمي من البداية نضغط زر F5 أو زر 		
٤	من الأفضل استخدام أكبر عدد ممكن من الصور في العرض التقديمي.		
٥	لا نستطيع إعادة ترتيب شرائح العرض التقديمي في برنامج البوربوينت.		
٦	نستخدم برنامج الإكسل لتصميم العروض التقديمية.		
٧	يتكون جدول البيانات في الإكسل من صفوف وأعمدة.		
٨	تسمى الصفوف بالأرقام والأعمدة بالحروف الإنجليزية.		
٩	في الإكسل نستطيع تغيير اتجاه الورقة من اليمين لليسا والعكس.		
١٠	يمكن تغيير عرض العمود ولا يمكن تغيير ارتفاع الصف.		

اقلب الصفحة



١	نستخدم برنامج البوربوينت لـ :	٢	لفتح عرض تقديمي نذهب إلى:
أ	تحرير النصوص.	أ	تبويب ملف ثم نختار فتح.
ب	العمليات الحسابية.	ب	تبويب ملف ثم نختار حفظ باسم.
ج	تصميم العروض التقديمية.	ج	تبويب إدراج ثم نختار صور.
د	الألعاب الإلكترونية.	د	تبويب الشريط الرئيسي ثم نختار شريحة جديدة.
٣	في العروض التقديمية نستطيع إدراج:	٤	لتشغيل العرض التقديمي نضغط على:
أ	صور.	أ	F5
ب	نصوص.	ب	F4
ج	مقاطع فيديو.	ج	F3
د	جميع ما سبق.	د	F8
٥	للانتقال إلى الشريحة السابقة نضغط على:	٦	في الإكسل يمكن الانتقال من خلية لأخرى باستخدام:
أ	زر باك سبيس Backspace	أ	مفاتيح الأسهم.
ب	زر انتر Enter	ب	الأرقام.
ج	زر شفت Shift	ج	مفتاح Enter و مفتاح alt و مفتاح Ctrl .
د	زر الخروج Esc	د	نستخدم الفأرة فقط للانتقال.
٧	لكل خلية فريد لا يتكرر.	٨	نستطيع تغيير عرض العمود بسهولة من خلال سحب الحد لرأس العمود.
أ	رقم.	أ	الأعلى.
ب	حرف.	ب	الأسفل.
ج	عنوان.	ج	الأيمن.
د	رمز.	د	الأيسر.
٩	نستخدم هذه الصيغة =B2+C2 لـ قيمة الخليتين.	١٠	عند كتابة نص أكبر من حجم الخلية فإن جزءا من النص سيكون
أ	ضرب.	أ	ظاهرا.
ب	قسمة.	ب	مخفيا.
ج	جمع.	ج	محذوفا.
د	طرح.	د	ملونا.



اليوم:

التاريخ: / /

المادة: مهارات رقمية

نموذج الإجابة

Ministry of Education

المملكة العربية السعودية

وزارة التعليم

الإدارة العامة للتعليم بـ.....

مكتب تعليم.....

اختبار الفترة الأولى - الفصل الثالث - (الوحدة الأولى والثانية) .

اختبار الفترة الأولى مادة المهارات الرقمية للصف (الرابع)

الفصل الدراسي الثالث للعام ١٤٤٥هـ

اسم الطالب: الصف:

نموذج إجابة

السؤال الأول / ضع صح أو خطأ أمام العبارات التالية:

م	السؤال:	صح	خطأ
١	لتصميم العروض التقديمية نستخدم برنامج مايكروسوفت وورد.		
٢	في البوربوينت نستطيع إضافة الصور من الجهاز ومن الانترنت.		
٣	لتشغيل العرض التقديمي من البداية نضغط زر F5 أو زر 		
٤	من الأفضل استخدام أكبر عدد ممكن من الصور في العرض التقديمي.		
٥	لا نستطيع إعادة ترتيب شرائح العرض التقديمي في برنامج البوربوينت.		
٦	نستخدم برنامج الإكسل لتصميم العروض التقديمية.		
٧	يتكون جدول البيانات في الإكسل من صفوف وأعمدة.		
٨	تسمى الصفوف بالأرقام والأعمدة بالحروف الإنجليزية.		
٩	في الإكسل نستطيع تغيير اتجاه الورقة من اليمين لليسا والعكس.		
١٠	يمكن تغيير عرض العمود ولا يمكن تغيير ارتفاع الصف.		

اقلب الصفحة



١	نستخدم برنامج البوربوينت لـ :	٢	لفتح عرض تقديمي نذهب إلى:
أ	تحرير النصوص.	أ	تبويب ملف ثم نختار فتح.
ب	العمليات الحسابية.	ب	تبويب ملف ثم نختار حفظ باسم.
ج	تصميم العروض التقديمية.	ج	تبويب إدراج ثم نختار صور.
د	الألعاب الإلكترونية.	د	تبويب الشريط الرئيسي ثم نختار شريحة جديدة.
٣	في العروض التقديمية نستطيع إدراج:	٤	لتشغيل العرض التقديمي نضغط على:
أ	صور.	أ	F5
ب	نصوص.	ب	F4
ج	مقاطع فيديو.	ج	F3
د	جميع ما سبق.	د	F8
٥	للانتقال إلى الشريحة السابقة نضغط على:	٦	في الإكسل يمكن الانتقال من خلية لأخرى باستخدام:
أ	زر باك سبيس Backspace	أ	مفاتيح الأسهم.
ب	زر انتر Enter	ب	الأرقام.
ج	زر شفت Shift	ج	مفتاح Enter و مفتاح alt و مفتاح Ctrl .
د	زر الخروج Esc	د	نستخدم الفأرة فقط للانتقال.
٧	لكل خلية فريد لا يتكرر.	٨	نستطيع تغيير عرض العمود بسهولة من خلال سحب الحد لرأس العمود.
أ	رقم.	أ	الأعلى.
ب	حرف.	ب	الأسفل.
ج	عنوان.	ج	الأيمن.
د	رمز.	د	الأيسر.
٩	نستخدم هذه الصيغة =B2+C2 لـ قيمة الخليتين.	١٠	عند كتابة نص أكبر من حجم الخلية فإن جزءا من النص سيكون
أ	ضرب.	أ	ظاهرا.
ب	قسمة.	ب	مخفيا.
ج	جمع.	ج	محذوفا.
د	طرح.	د	ملونا.

المادة : مهارات رقمية

الصف : الرابع

الزمن : ساعة ونصف



المملكة العربية السعودية

وزارة التعليم

إدارة التعليم

مدرسة

اختبار مادة مهارات رقمية للصف الرابع

الفصل الدراسي الثالث (الدور الأول) لعام ١٤٤٦هـ

اسم الطالبة :

اسم المراجعة	اسم المصححة	الدرجة كتابة	الدرجة	س ٢	س ١
التوقيع	التوقيع	أربعون درجة فقط	٤٠	٢٠	٢٠

السؤال الأول: ضعي علامة (√) أمام العبارة الصحيحة وعلامة (X) أما العبارة الخاطئة :

م	العبارة	الإجابة
١.	يمكن اضافة تأثيرات الحركة من قائمة حركات	
٢.	يمكننا ادراج صور من الماسح الضوئي او الكاميرا	
٣.	يمكن ادراج مقطع فيديو في العرض التقديمي الخاص بك	
٤.	يمكن ايقاف تشغيل العرض التقديمي بالضغط على مفتاح Esc	
٥.	من الجيد استخدام الكثير من الالوان في العرض التقديمي	
٦.	جدول البيانات هو ملف رقمي يشبه ورقة العمل المسطرة	
٧.	جدول البيانات هو ملف رقمي يشبه ورقة العمل المسطرة	
٨.	يمكن تغيير عرض العمود بسهولة من خلال سحب الحد الايسر لرأس العمود	
٩.	كل صف في جدول البيانات له حرف كبير في الأعلى	
١٠.	عند تغيير القيم في احد خلايا الارقام لا يتغير محتوى خلية المجموع	

السؤال الثاني: اختاري الاجابة الصحيحة:

١. يمكن ادراج مقطع فيديو من ملف او من موقع ويب من علامة تبويب		
(أ) ادراج	(ب) تصميم	(ج) ملف
٢. يمكن ادراج تأثيرات حركية من قائمة		
(أ) حركات	(ب) انتقالات	(ج) ادراج
٣. لتغيير نسق الشرائح من علامة تبويب		
(أ) تصميم	(ب) إدراج	(ج) انتقالات
٤. البرنامج المستخدم في انشاء العروض التقديمية هو		
(أ) الباوربوينت	(ب) الاكسل	(ج) الورد
٥. الهدف من استخدام الشرائح هو		
(أ) إنشاء العروض التقديمية	(ب) إنشاء الجداول	(ج) إنشاء المستندات
٦. البرنامج المستخدم في إنشاء جداول البيانات هو		
(أ) مايكروسوفت اكسل	(ب) مايكروسوفت بوربيونت	(ج) مايكروسوفت وورد
٧. تستخدم جداول البيانات من أجل		
(أ) تنظيم البيانات والمعلومات	(ب) تنظيم مقاطع الفيديو	(ج) تنظيم الصور
٨. يتم ترميز الصفوف بـ		
(أ) أرقام (1 - 2 - 3 ...)	(ب) أحرف إنجليزية (A - B - C ...)	(ج) أحرف عربية (أ ، ب ، ت ...)
٩. تحتوي هذه الفئة على كافة اللبئات الخاصة بتسلسل التحكم في البرنامج هي فئة		
(أ) التحكم	(ب) الحدث	(ج) المستشعرات
١٠. فئة التحكم باللغة الانجليزية تعني		
(أ) Control	(ب) Sensors	(ج) Action

المادة : مهارات رقمية

الصف : الرابع

الزمن : ساعة ونصف



المملكة العربية السعودية

وزارة التعليم

إدارة التعليم

مدرسة

اختبار مادة مهارات رقمية للصف الرابع

الفصل الدراسي الثالث (الدور الأول) لعام ١٤٤٦هـ

نموذج الاجابة

مراجعة	١	الدرجة كتابة	الدرجة	٢س	١س
التوقيع	التوقيع	أربعون درجة فقط	٤٠	٢٠	٢٠

السؤال الأول: ضعي علامة (√) أمام العبارة الصحيحة وعلامة (X) أما العبارة الخاطئة :

م	العبارة	الإجابة
١.	يمكن اضافة تأثيرات الحركة من قائمة حركات	√
٢.	يمكننا ادراج صور من الماسح الضوئي او الكاميرا	√
٣.	يمكن ادراج مقطع فيديو في العرض التقديمي الخاص بك	√
٤.	يمكن ايقاف تشغيل العرض التقديمي بالضغط على مفتاح Esc	√
٥.	من الجيد استخدام الكثير من الالوان في العرض التقديمي	X
٦.	جدول البيانات هو ملف رقمي يشبه ورقة العمل المسطرة	√
٧.	جدول البيانات هو ملف رقمي يشبه ورقة العمل المسطرة	√
٨.	يمكن تغيير عرض العمود بسهولة من خلال سحب الحد الايسر لرأس العمود	√
٩.	كل صف في جدول البيانات له حرف كبير في الأعلى	X
١٠.	عند تغيير القيم في احد خلايا الارقام لا يتغير محتوى خلية المجموع	X

السؤال الثاني: اختاري الاجابة الصحيحة:

١. يمكن ادراج مقطع فيديو من ملف او من موقع ويب من علامة تبويب		
(أ) <u>ادراج</u>	(ب) تصميم	(ج) ملف
٢. يمكن ادراج تأثيرات حركية من قائمة		
(أ) <u>حركات</u>	(ب) انتقالات	(ج) ادراج
٣. لتغيير نسق الشرائح من علامة تبويب		
(أ) <u>تصميم</u>	(ب) إدراج	(ج) انتقالات
٤. البرنامج المستخدم في انشاء العروض التقديمية هو		
(أ) <u>الباوربوينت</u>	(ب) الاكسل	(ج) الورد
٥. الهدف من استخدام الشرائح هو		
(أ) <u>إنشاء العروض التقديمية</u>	(ب) إنشاء الجداول	(ج) إنشاء المستندات
٦. البرنامج المستخدم في إنشاء جداول البيانات هو		
(أ) <u>مايكروسوفت اكسل</u>	(ب) مايكروسوفت بوربيونت	(ج) مايكروسوفت وورد
٧. تستخدم جداول البيانات من أجل		
(أ) <u>تنظيم البيانات والمعلومات</u>	(ب) تنظيم مقاطع الفيديو	(ج) تنظيم الصور
٨. يتم ترميز الصفوف بـ		
(أ) <u>أرقام (1 - 2 - 3 ...)</u>	(ب) أحرف إنجليزية (A - B - C ...)	(ج) أحرف عربية (أ ، ب ، ت ...)
٩. تحتوي هذه الفئة على كافة اللبئات الخاصة بتسلسل التحكم في البرنامج هي فئة		
(أ) <u>التحكم</u>	(ب) الحدث	(ج) المستشعرات
١٠. فئة التحكم باللغة الانجليزية تعني		
(أ) <u>Control</u>	(ب) Sensors	(ج) Action

موقع مادنتري



اليوم:

التاريخ: / /

المادة: مهارات رقمية

اختبار الفترة الأولى - الفصل الثالث - (الوحدة الأولى فقط) -

٢٠

اختبار الفترة الأولى مادة المهارات الرقمية للصف (الرابع)

الفصل الدراسي الثالث للعام ١٤٤٦هـ

اسم الطالب: الصف:

١٠

السؤال الأول / ضع صح أو خطأ أمام العبارات التالية:

م	السؤال:	صح	خطأ
١	لتصميم العروض التقديمية نستخدم برنامج مايكروسوفت وورد.		
٢	في البوربوينت نستطيع إضافة الصور من جهاز الحاسب ومن الانترنت.		
٣	لتشغيل العرض التقديمي من البداية نضغط زر F5 أو زر 		
٤	من الأفضل استخدام أكبر عدد ممكن من الصور في العرض التقديمي.		
٥	لا نستطيع إعادة ترتيب شرائح العرض التقديمي في برنامج البوربوينت.		
٦	كن متفاعلاً أثناء العرض التقديمي حتى لا يمل الجمهور.		
٧	اجعل العرض قصيراً وفي صلب الموضوع.		
٨	لا يمكن تغيير حجم الصورة بعد إدراجها في عرض البوربوينت.		
٩	لحفظ العرض التقديمي نختار (حفظ باسم) من تبويب (انتقالات).		
١٠	استخدام خطوط كبيرة وواضحة يسهل قراءة العرض التقديمي.		

اقلب الصفحة



١	نستخدم برنامج البوربوينت لـ :	٢	لفتح عرض تقديمي نذهب إلى:
أ	تحرير النصوص.	أ	تبويب ملف ثم نختار فتح.
ب	العمليات الحسابية.	ب	تبويب ملف ثم نختار حفظ باسم.
ج	تصميم العروض التقديمية.	ج	تبويب إدراج ثم نختار صور.
د	الألعاب الإلكترونية.	د	تبويب الشريط الرئيسي ثم نختار شريحة جديدة.
٣	في العروض التقديمية نستطيع إدراج:	٤	لتشغيل العرض التقديمي نضغط على:
أ	صور.	أ	F5
ب	نصوص.	ب	F4
ج	مقاطع فيديو.	ج	F3
د	جميع ما سبق.	د	F8
٥	للانتقال إلى الشريحة السابقة نضغط على:	٦	يجب أن يحتوي العرض الجيد على:
أ	زر باك سبيس Backspace	أ	شرائح كثيرة وملونة.
ب	زر انتر Enter	ب	شرائح موجزة.
ج	زر شفت Shift	ج	خطوط متنوعة وجميلة.
د	زر الخروج Esc	د	فراغ.
٧	لإيقاف العرض التقديمي نضغط على:	٨	لإضافة شريحة جديدة نضغط على:
أ	زر باك سبيس Backspace	أ	إدراج.
ب	زر انتر Enter	ب	انتقالات.
ج	زر شفت Shift	ج	شريحة جديدة.
د	زر الخروج Esc	د	حركات.
٩	نستطيع إدراج مقاطع فيديو في العرض التقديمي من:	١٠	تنسيق العرض بشكل جيد وإضافة صور وفيديو يجعل العرض:
أ	جهاز الحاسب فقط.	أ	جميلاً وجذاباً.
ب	الإنترنت فقط.	ب	ثقيلاً وكبير الحجم.
ج	جهاز الحاسب والإنترنت معاً.	ج	مملًا ومتعباً.
د	لا نستطيع إدراج مقاطع فيديو نهائياً.	د	لا فائدة من التنسيق وإضافة الصور والفيديو.



اليوم:

التاريخ: / /

المادة: مهارات رقمية

نموذج الإجابة

المملكة العربية السعودية
وزارة التعليم
الإدارة العامة للتعليم
مكتب تعليم.....

اختبار الفترة الأولى - الفصل الثالث - (الوحدة الأولى فقط) .

اختبار الفترة الأولى مادة المهارات الرقمية للصف (الرابع)

الفصل الدراسي الثالث للعام ١٤٤٥هـ

اسم الطالب: الصف:

نموذج إجابة

السؤال الأول / ضع صح أو خطأ أمام العبارات التالية:

م	السؤال:	صح	خطأ
١	لتصميم العروض التقديمية نستخدم برنامج مايكروسوفت وورد.		
٢	في البوربوينت نستطيع إضافة الصور من جهاز الحاسب ومن الانترنت.		
٣	لتشغيل العرض التقديمي من البداية نضغط زر F5 أو زر 		
٤	من الأفضل استخدام أكبر عدد ممكن من الصور في العرض التقديمي.		
٥	لا نستطيع إعادة ترتيب شرائح العرض التقديمي في برنامج البوربوينت.		
٦	كن متفاعلاً أثناء العرض التقديمي حتى لا يمل الجمهور.		
٧	اجعل العرض قصيراً وفي صلب الموضوع.		
٨	لا يمكن تغيير حجم الصورة بعد إدراجها في عرض البوربوينت.		
٩	لحفظ العرض التقديمي نختار (حفظ باسم) من تبويب (انتقالات).		
١٠	استخدام خطوط كبيرة وواضحة يسهل قراءة العرض التقديمي.		

اقلب الصفحة



١	نستخدم برنامج البوربوينت لـ :	٢	لفتح عرض تقديمي نذهب إلى:
أ	تحرير النصوص.	أ	تبويب ملف ثم نختار فتح.
ب	العمليات الحسابية.	ب	تبويب ملف ثم نختار حفظ باسم.
ج	تصميم العروض التقديمية.	ج	تبويب إدراج ثم نختار صور.
د	الألعاب الإلكترونية.	د	تبويب الشريط الرئيسي ثم نختار شريحة جديدة.
٣	في العروض التقديمية نستطيع إدراج:	٤	لتشغيل العرض التقديمي نضغط على:
أ	صور.	أ	F5
ب	نصوص.	ب	F4
ج	مقاطع فيديو.	ج	F3
د	جميع ما سبق.	د	F8
٥	للانتقال إلى الشريحة السابقة نضغط على:	٦	يجب أن يحتوي العرض الجيد على:
أ	زر باك سبيس Backspace	أ	شرائح كثيرة وملونة.
ب	زر انتر Enter	ب	شرائح موجزة.
ج	زر شفت Shift	ج	خطوط متنوعة وجميلة.
د	زر الخروج Esc	د	فراغ.
٧	لإيقاف العرض التقديمي نضغط على:	٨	لإضافة شريحة جديدة نضغط على:
أ	زر باك سبيس Backspace	أ	إدراج.
ب	زر انتر Enter	ب	انتقالات.
ج	زر شفت Shift	ج	شريحة جديدة.
د	زر الخروج Esc	د	حركات.
٩	نستطيع إدراج مقاطع فيديو في العرض التقديمي من:	١٠	تنسيق العرض بشكل جيد وإضافة صور وفيديو يجعل العرض:
أ	جهاز الحاسب فقط.	أ	جميلاً وجذاباً.
ب	الإنترنت فقط.	ب	ثقيلاً وكبير الحجم.
ج	جهاز الحاسب والإنترنت معاً.	ج	مملاً ومتعباً.
د	لا نستطيع إدراج مقاطع فيديو نهائياً.	د	لا فائدة من التنسيق وإضافة الصور والفيديو.

اختبار مادة : المهارات الرقمية	الصف : الرابع	الفصل الدراسي : الثالث لعام ١٤٤٦ هـ
الاسم:	الدرجة	معلمة المادة: التوقيع :
	٢٠	

السؤال الأول: ضعي علامة (√) أمام العبارة الصحيحة وعلامة (X) أما العبارة الخاطئة :

م	العبارة	الإجابة
١.	يمكن اضافة تأثيرات الحركة من قائمة حركات	
٢.	يمكننا ادراج صور من الماسح الضوئي او الكاميرا	
٣.	يمكن ادراج مقطع فيديو في العرض التقديمي الخاص بك	
٤.	يمكن ايقاف تشغيل العرض التقديمي بالضغط على مفتاح Esc	
٥.	من الجيد استخدام الكثير من الالوان في العرض التقديمي	

السؤال الثاني: اختاري الاجابة الصحيحة:

١.	يمكن ادراج مقطع فيديو من ملف او من موقع ويب من علامة تبويب	
(أ)	ادراج	(ب) تصميم
(ج)	ملف	
٢.	يمكن ادراج تأثيرات حركية من قائمة	
(أ)	حركات	(ب) انتقالات
(ج)	ادراج	
٣.	لتغيير نسق الشرائح من علامة تبويب	
(أ)	تصميم	(ب) إدراج
(ج)	انتقالات	
٤.	البرنامج المستخدم في انشاء العروض التقديمية هو	
(أ)	الباوربوينت	(ب) الاكسل
(ج)	الورد	
٥.	الهدف من استخدام الشرائح هو	
(أ)	إنشاء العروض التقديمية	(ب) إنشاء الجداول
(ج)	إنشاء المستندات	

نموذج الاجابة

اختبار مادة : المهارات الرقمية	الصف : الرابع	الفصل الدراسي : الثالث لعام ١٤٤٦ هـ
الاسم:	الدرجة	معلمة المادة: التوقيع :
	٢٠	

السؤال الأول: ضعي علامة (√) أمام العبارة الصحيحة وعلامة (X) أما العبارة الخاطئة :

م	العبارة	الإجابة
١.	يمكن اضافة تأثيرات الحركة من قائمة حركات	√
٢.	يمكننا ادراج صور من الماسح الضوئي او الكاميرا	√
٣.	يمكن ادراج مقطع فيديو في العرض التقديمي الخاص بك	√
٤.	يمكن ايقاف تشغيل العرض التقديمي بالضغط على مفتاح Esc	√
٥.	من الجيد استخدام الكثير من الالوان في العرض التقديمي	×

السؤال الثاني: اختاري الاجابة الصحيحة:

١.	يمكن ادراج مقطع فيديو من ملف او من موقع ويب من علامة تبويب	(أ) <u>الدراج</u>	(ب) تصميم	(ج) ملف
٢.	يمكن ادراج تأثيرات حركية من قائمة	(أ) <u>حركات</u>	(ب) انتقالات	(ج) ادراج
٣.	لتغيير نسق الشرائح من علامة تبويب	(أ) <u>تصميم</u>	(ب) إدراج	(ج) انتقالات
٤.	البرنامج المستخدم في انشاء العروض التقديمية هو	(أ) <u>الباوربوينت</u>	(ب) الاكسل	(ج) الورد
٥.	الهدف من استخدام الشرائح هو	(أ) <u>إنشاء العروض التقديمية</u>	(ب) إنشاء الجداول	(ج) إنشاء المستندات

أسئلة الوحدة الثانية العمل على الأرقام

السؤال الأول / اختر الإجابة الصحيحة:

1	يمكنك إدخال بيانات رقمية فقط في جداول البيانات.	2	لا يمكنك إضافة رسومات بيانية في جداول البيانات.
أ	عبارة صحيحة.	أ	عبارة صحيحة.
ب	عبارة خاطئة.	ب	عبارة خاطئة.
3	في جداول البيانات تسمى الأعمدة بالأرقام 1,2,3	4	لكل خلية اسمان اثنان مثل: 3A , A3
أ	عبارة صحيحة.	أ	عبارة صحيحة.
ب	عبارة خاطئة.	ب	عبارة خاطئة.
5	عند النقر على الخلية تصبح نشطة وحدودها أكثر سمكا.	6	كل خلية لها اسم فريد لا يتكرر.
أ	عبارة صحيحة.	أ	عبارة صحيحة.
ب	عبارة خاطئة.	ب	عبارة خاطئة.
7	إذا ادخلنا نصا أكثر من حجم الخلية فسنفقد باقي النص.	8	لتغيير عرض العمود نسحب الحد الأيسر العلوي لرأس العمود.
أ	عبارة صحيحة.	أ	عبارة صحيحة.
ب	عبارة خاطئة.	ب	عبارة خاطئة.
9	يمكن تغيير عرض العمود ولا يمكن تغيير ارتفاع الصف.	10	في جداول البيانات تسمى الصفوف بالحروف الإنجليزية: A,B,C
أ	عبارة صحيحة.	أ	عبارة صحيحة.
ب	عبارة خاطئة.	ب	عبارة خاطئة.
11	رمز عملية جمع في جداول البيانات هو:	12	رمز عملية الضرب في جداول البيانات هو:
أ	علامة (-)	أ	علامة (-)
ب	علامة (*)	ب	علامة (*)
ج	علامة (/)	ج	علامة (/)
د	علامة (+)	د	علامة (+)
13	يمكنك رؤية عنوان الخلية النشطة في الجانب العلوي من جدول البيانات.	14	يمكنك الانتقال من خلية إلى أخرى باستخدام أزرار على لوحة المفاتيح.
أ	الأيمن.	أ	الأسهم.
ب	الأيسر.	ب	زر انتر Enter
ج	الأعلى.	ج	زر شفت Shift
د	الأسفل.	د	زر خروج Esc

نموذج الإجابة

أسئلة الوحدة الثانية العمل على الأرقام

السؤال الأول / اختر الإجابة الصحيحة:

لا يمكنك إضافة رسومات بيانية في جداول البيانات.	2	يمكنك إدخال بيانات رقمية فقط في جداول البيانات.	1
عبارة صحيحة.	أ	عبارة صحيحة.	أ
عبارة خاطئة.	ب	عبارة خاطئة.	ب
لكل خلية اسمان اثنان مثل: A3 , 3A	4	في جداول البيانات تسمى الأعمدة بالأرقام 1,2,3	3
عبارة صحيحة.	أ	عبارة صحيحة.	أ
عبارة خاطئة.	ب	عبارة خاطئة.	ب
كل خلية لها اسم فريد لا يتكرر.	6	عند النقر على الخلية تصبح نشطة وحدودها أكثر سمكا.	5
عبارة صحيحة.	أ	عبارة صحيحة.	أ
عبارة خاطئة.	ب	عبارة خاطئة.	ب
لتغيير عرض العمود نسحب الحد الأيسر العلوي لرأس العمود.	8	إذا ادخلنا نصا أكثر من حجم الخلية فسنفقد باقي النص.	7
عبارة صحيحة.	أ	عبارة صحيحة.	أ
عبارة خاطئة.	ب	عبارة خاطئة.	ب
في جداول البيانات تسمى الصفوف بالحروف الإنجليزية: A,B,C	10	يمكن تغيير عرض العمود ولا يمكن تغيير ارتفاع الصف.	9
عبارة صحيحة.	أ	عبارة صحيحة.	أ
عبارة خاطئة.	ب	عبارة خاطئة.	ب
رمز عملية الضرب في جداول البيانات هو:	12	رمز عملية جمع في جداول البيانات هو:	11
علامة (-)	أ	علامة (-)	أ
علامة (*)	ب	علامة (*)	ب
علامة (/)	ج	علامة (/)	ج
علامة (+)	د	علامة (+)	د
يمكنك الانتقال من خلية إلى أخرى باستخدام أزرار على لوحة المفاتيح.	14	يمكنك رؤية عنوان الخلية النشطة في الجانب العلوي من جدول البيانات.	13
الأ سهم.	أ	الأيمن.	أ
زر انتر Enter	ب	الأيسر.	ب
زر شفت Shift	ج	الأعلى.	ج
زر خروج Esc	د	الأسفل.	د