

تم تحميل وعرض المادة من



موقع مادتي هو موقع تعليمي يعمل على مساعدة المعلمين والطلاب وأولياء الأمور في تقديم حلول الكتب المدرسية والاختبارات وشرح الدروس والملاحظات والتحاير وتوزيع المنهج لكل المراحل الدراسية بشكل واضح وسهل مجاناً بتصفح وعرض مباشر أونلاين وتحميل على موقع مادتي

حمل تطبيق مادتي ليصلك كل جديد



اختبار (الفترة الاولى) مادة العلوم للصف السادس الفصل الدراسي الأول لعام ١٤٤٧ هـ

اسم الطالب / ة :
الدرجة الكلية ٢٠ درجة

١٠

السؤال الأول :-

(أ) ما المصطلح العلمي للعبارات التالية :-

١- (.....) انتقال الصفات من الآباء إلى الأبناء .

٢- (.....) العملية المستمرة في النمو والانقسام والتعويض .

٣- (.....) الوحدة الأساسية للمخلوق الحي .

(ب) نقارن بين الخلية الحيوانية والخلية النباتية في الجدول :-

وجه المقارنة	الجدار الخلوي	البلاستيدات الخضراء	النواه	الفجوات
الخلية الحيوانية				
الخلية النباتية				

(ج) نكمل الفراغات التالية :-

١- في أنواع الانقسام في الخلايا و

٢- مركز الطاقة في الخلية

٣- نوع من أنواع النقل السلبي

٤- الصفة التي تمنع صفة أخرى في الظهور هي

٥- مجموعة الخلايا المتشابهة تشكل

السؤال الثاني :-

(أ) مثلاً لكل مما يلي:

- ١- صفة موروثية ←
- ٢- عضو ←
- ٣- مركب موجود في الخلية ←

(ب) نضع أشاره (✓) أمام العبارات الصحيحة وأشاره (X) أمام الخاطئة :-

- ١- الخلايا هي الوحدة الأساسية للتركيب والوظيفة (.....)
- ٢- التنفس الخلوي لا يتم الا بوجود الضوء (.....)
- ٣- أول من شاهد الخلية هو روبرت هوك (.....)
- ٤- النقل النشط هو انتقال المواد عبر الأغشية دون الحاجة للطاقة (.....)
- ٥- بناء العنكبوت عشه صفة مكتسبة (.....)
- ٦- النواه هي مصدر طاقة الخلية (.....)

(ج) ما المواد التي يحتاج إليها النبات للقيام بعملية البناء الضوئي :-

.....

موقع
مادتي

نموذج الاجابة

المملك

وزارة التعليم

الإدارة العامة للتعليم بمنطقة

VISION رويح
2030
وزارة التعليم

الصف :
المادة :
اليوم :
التاريخ : ١٤٤٧ / / هـ

اختبار (الفترة الاولى) مادة العلوم للصف السادس الفصل الدراسي الأول لعام ١٤٤٧ هـ

اسم الطالب / ة :
الدرجة الكلية ٢٠ درجة

السؤال الأول :-

(أ) ما المصطلح العلمي للعبارات التالية :-

١- (..... الوراثه) انتقال الصفات من الآباء إلى الأبناء .

٢- (..... دورة الخليه) العملية المستمرة في النمو والانقسام والتعويض .

٣- (..... الخلية) الوحدة الأساسية للمخلوق الحي .

(ب) نقارن بين الخلية الحيوانية والخلية النباتية في الجدول :-

وجه المقارنة	الجدار الخلوي	البلاستيدات الخضراء	النواه	الفجوات
الخلية الحيوانية	✗	✗	✓	صغيرة
الخلية النباتية	✓	✓	✓	كبيرة

(ج) نكمل الفراغات التالية :-

١- في أنواع الانقسام في الخلايا متساوي و منصف

٢- الميتوكوندريا مركز الطاقة في الخلية

٣- نوع من أنواع النقل السلبي الخاصية الأسموزيه، الأنتشار

٤- الصفة التي تمنع صفة أخرى في الظهور هي صفة سائدة

٥- مجموعة الخلايا المتشابهة تشكل نسيج

يتبع

السؤال الثاني :-

أ (مثالاً لكل مما يلي:

- ١- صفة موروثية ← لون العيون
- ٢- عضو ← القلب
- ٣- مركب موجود في الخلية ← الدهون، الماء

ب (نضع أشاره (√) أمام العبارات الصحيحة وأشاره (X) أمام الخاطئة :-

- ١- الخلايا هي الوحدة الأساسية للتركيب والوظيفة (.....)
- ٢- التنفس الخلوي لا يتم الا بوجود الضوء (.....)
- ٣- أول من شاهد الخلية هو روبرت هوك (.....)
- ٤- النقل النشط هو انتقال المواد عبر الأغشية دون الحاجة للطاقة (.....)
- ٥- بناء العنكبوت عشه صفة مكتسبة (.....)
- ٦- النواه هي مصدر طاقة الخلية (.....)

ج (ما المواد التي يحتاج إليها النبات للقيام بعملية البناء الضوئي :-

ثاني أكسيد الكربون + ماء + ضوء

موقع
مادنتيري

اختبار الفترة الأولى لمادة العلوم للصف السادس ابتدائي للعام الدراسي ١٤٤٧ هـ

الصف: السادس (.....)

اسم الطالب:

السؤال الأول: ضع دائرة حول الحرف الذي يمثل الاختيار الصحيح فيما يلي:

١- أي مما يلي يُعد مركز التحكم في الخلية؟

أ	النواة	ب	الميتوكوندريا	ج	السيتوبلازم	د	الفجوات
---	--------	---	---------------	---	-------------	---	---------

٢- أي من العلماء اكتشف المبادئ الأساسية لعلم الوراثة؟

أ	هوك	ب	براون	ج	مندل	د	ليفنهوك
---	-----	---	-------	---	------	---	---------

٣- انتقال المواد عبر الغشاء مع استهلاك طاقة يُسمى:

أ	الأسموزية	ب	النقل السلبي	ج	الانتشار	د	النقل النشط
---	-----------	---	--------------	---	----------	---	-------------

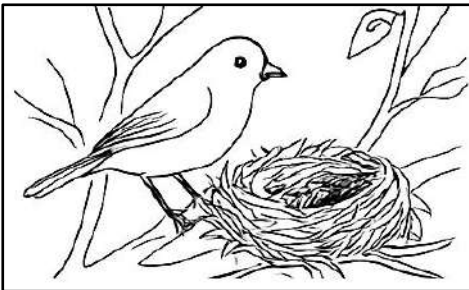
٤- أي مما يلي مثال على صفة موروثية؟

أ	لون الشعر	ب	الرسم	ج	قيادة الدراجة	د	السباحة
---	-----------	---	-------	---	---------------	---	---------

٥- عدد الخلايا الناتجة من الانقسام المنصف هو:

أ	٤	ب	٢	ج	٣	د	٦
---	---	---	---	---	---	---	---

٦- يعد بناء الطائر لعشه:



أ	سلوك مكتسب	ب	غريزة	ج	صفة سائدة	د	صفة متنحية
---	------------	---	-------	---	-----------	---	------------

السؤال الثاني: ضع علامة (✓) أمام العبارة الصحيحة وعلامة (x) أمام العبارة الخاطئة فيما يلي:

البلاستيدات الخضراء توجد في الخلية الحيوانية.	١	()
الصفة المتنحية صفة تمنع صفة أخرى من الظهور.	٢	()
أول خطوة من خطوات الطريقة العلمية هي الأخط.	٣	()
الوراثة تعنى انتقال الصفات الوراثية من الآباء إلى الأبناء.	٤	()
الحامل للصفة هو الشخص الذي ورث جين الصفة ولكن الصفة لا تظهر عليه شكلياً.	٥	()
العنصر مادة نقية لا يمكن تجزئتها إلى مواد أبسط منها.	٦	()
تسمى العملية المستمرة من النمو والانقسام والتعويض دورة الخلية.	٧	()
الخلية المخصبة تنتج عن اتحاد مشيج مذكر مع مشيج مؤنث.	٨	()

السؤال الثالث: أكمل كلا من الجمل التالية بالعبارة المناسبة:

وحيد الخلية	النواة	أكسجين	ماء
-------------	--------	--------	-----

- ١ ثاني أكسيد الكربون + ← ضوء سكر الجلوكوز +
- ٢- أكبر عضوية في الخلية وتحتوي على المعلومات الوراثية هي
- ٣- الكائن الحي الذي يتكون جسمه من خلية واحدة فقط يسمى

السؤال الرابع: أجب عن الأسئلة الآتية:

- ١- ماذا نسمى أطول فترة زمنية يعيشها المخلوق الحي في أفضل الظروف؟
.....
- ٢- إذا كان عدد الكروموسومات في خلايا الحصان (٦٤) كروموسوماً، فما عدد الكروموسومات في المشيج المذكور لهذا الحيوان؟
.....

انتهت الأسئلة



نموذج الإجابة

٢٠

اختبار الفترة الأولى لمادة العلوم للصف السادس ابتدائي للعام الدراسي ١٤٤٧ هـ

الصف: السادس (.....)

اسم الطالب:

السؤال الأول: ضع دائرة حول الحرف الذي يمثل الاختيار الصحيح فيما يلي:

١- أي مما يلي يُعد مركز التحكم في الخلية؟

أ	النواة	ب	الميتوكوندريا	ج	السيتوبلازم	د	الفجوات
---	--------	---	---------------	---	-------------	---	---------

٢- أي من العلماء اكتشف المبادئ الأساسية لعلم الوراثة؟

أ	هوك	ب	براون	ج	مندل	د	ليفنهوك
---	-----	---	-------	---	------	---	---------

٣- انتقال المواد عبر الغشاء مع استهلاك طاقة يُسمى:

أ	الأسموزية	ب	النقل السلبي	ج	الانتشار	د	النقل النشط
---	-----------	---	--------------	---	----------	---	-------------

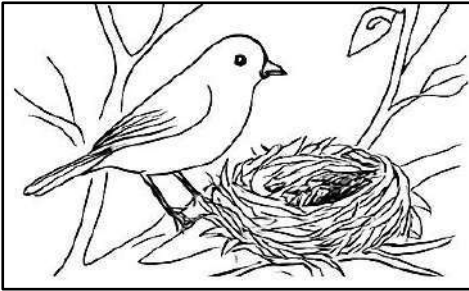
٤- أي مما يلي مثال على صفة موروثية؟

أ	لون الشعر	ب	الرسم	ج	قيادة الدراجة	د	السباحة
---	-----------	---	-------	---	---------------	---	---------

٥- عدد الخلايا الناتجة من الانقسام المنصف هو:

أ	٤	ب	٢	ج	٣	د	٦
---	---	---	---	---	---	---	---

٦- يعد بناء الطائر لعشه:



أ	سلوك مكتسب	ب	غريزة	ج	صفة سائدة	د	صفة متنحية
---	------------	---	-------	---	-----------	---	------------

السؤال الثاني: ضع علامة (√) أمام العبارة الصحيحة وعلامة (x) أمام العبارة الخاطئة فيما يلي:

البلاستيدات الخضراء توجد في الخلية الحيوانية.	١	(X)
الصفة المتنحية صفة تمنع صفة أخرى من الظهور.	٢	(X)
أول خطوة من خطوات الطريقة العلمية هي الأخط.	٣	(✓)
الوراثة تعنى انتقال الصفات الوراثية من الآباء إلى الأبناء.	٤	(✓)
الحامل للصفة هو الشخص الذي ورث جين الصفة ولكن الصفة لا تظهر عليه شكلياً.	٥	(✓)
العنصر مادة نقية لا يمكن تجزئتها إلى مواد أبسط منها.	٦	(✓)
تسمى العملية المستمرة من النمو والانقسام والتعويض دورة الخلية.	٧	(✓)
الخلية المخصبية تنتج عن اتحاد مشيج مذكر مع مشيج مؤنث.	٨	(✓)

السؤال الثالث: أكمل كلا من الجمل التالية بالعبارة المناسبة:

وحيد الخلية النواة أكسجين ماء

- ١ ثاني أكسيد الكربون + **أكسجين** ← ضوء ← سكر الجلوكوز + **ماء**
- ٢- أكبر عضوية في الخلية وتحتوي على المعلومات الوراثية هي **النواة**
- ٣- الكائن الحي الذي يتكون جسمه من خلية واحدة فقط يسمى **وحيد الخلية**.

السؤال الرابع: أجب عن الأسئلة الآتية:

١- ماذا نسمى أطول فترة زمنية يعيشها المخلوق الحي في أفضل الظروف؟

..... **مدة الحياة**

٢- إذا كان عدد الكروموسومات في خلايا الحصان (٦٤) كروموسوماً، فما عدد الكروموسومات في المشيج المذكور لهذا الحيوان؟

..... **٣٢ كروموسوماً**

انتهت الأسئلة



اختبار (منتصف الفصل الدراسي الاول) مادة العلوم للصف السادس لعام ١٤٤٧ هـ

اسم الطالب / ة :

السؤال الأول :



أ) ما المصطلح العلمي للعبارة التالية :-

١- (.....) انتقال الصفات من الآباء إلى الأبناء .

٢- (.....) العملية المستمرة في النمو والانقسام والتعويض .

٣- (.....) الوحدة الأساسية للمخلوق الحي .

ب) نقارن بين الخلية الحيوانية والخلية النباتية في الجدول :-

وجه المقارنة	الجدار الخلوي	البلاستيدات الخضراء	النواه	الفجوات
 خلية حيوانية				
 خلية نباتية				

ج) مثلاً لكل مما يلي:

١- صفة موروثية

←

٢- عضو

←

٣- مركب موجود في الخلية

←



(أ) نضع علامة ✓ او ✗ امام العبارات التالية:

الخلايا هي الوحدة الأساسية للتركيب والوظيفة	<input type="radio"/>
أول من شاهد الخلية هو روبرت هوك	<input type="radio"/>
النقل النشط هو انتقال المواد عبر الأغشية دون الحاجة للطاقة	<input type="radio"/>
بناء العنكبوت عشه صفة مكتسبة	<input type="radio"/>
التنفس الخلوي لا يتم الا بوجود الضوء	<input type="radio"/>

(ب) نختار الاجابة الصحيحة فيما يلي :

الغريزة

نسيج

صفة سائدة

الميتوكوندريا

١ _ الصفة التي تمنع صفة اخرى من الظهور هي

٢ _ مركز الطاقة في الخلية

٣ _ مجموعة الخلايا المتشابهة تشكل

٤ _ سلوك ومهارات تولد مع الانسان أو الحيوان

(ج) ما المواد التي يحتاج إليها النبات للقيام بعملية البناء الضوئي :-

.....



نموذج الإجابة

المملكة العربية السعودية
وزارة التعليم
الإدارة العامة للتعليم بمنطقة
٢٠

2030
وزارة التعليم

اختبار (منتصف الفصل الدراسي الاول) مادة العلوم للصف السادس لعام ١٤٤٧ هـ

اسم الطالب / ة :

١٠

السؤال الأول :



أ) ما المصطلح العلمي للعبارات التالية :-

- ١- (**الوراثة**) انتقال الصفات من الآباء إلى الأبناء .
- ٢- (**دورة الخلية**) العملية المستمرة في النمو والانقسام والتعويض .
- ٣- (**الخلية**) الوحدة الأساسية للمخلوق الحي .

ب) نقارن بين الخلية الحيوانية والخلية النباتية في الجدول :-

وجه المقارنة	الجدار الخلوي	البلاستيدات الخضراء	النواه	الفجوات
 خلية حيوانية	×	×	✓	صغيرة
 خلية نباتية	✓	✓	✓	كبيرة

ج) مثلاً لكل مما يلي:

- ١- صفة مورثة ← لون العيون
- ٢- عضو ← القلب
- ٣- مركب موجود في الخلية ← الدهون، الماء



(أ) نضع علامة او امام العبارات التالية:

الخلايا هي الوحدة الأساسية للتركيب والوظيفة	<input checked="" type="checkbox"/>
أول من شاهد الخلية هو روبرت هوك	<input checked="" type="checkbox"/>
النقل النشط هو انتقال المواد عبر الأغشية دون الحاجة للطاقة	<input checked="" type="checkbox"/>
بناء العنكبوت عشه صفة مكتسبة	<input checked="" type="checkbox"/>
التنفس الخلوي لا يتم الا بوجود الضوء	<input checked="" type="checkbox"/>

(ب) نختار الاجابة الصحيحة فيما يلي :

الغريزة

نسيج

صفة سائدة

الميتوكوندريا

صفة سائدة

١ _ الصفة التي تمنع صفة اخرى من الظهور هي ...

الميتوكوندريا

٢ _ مركز الطاقة في الخلية .

نسيج

٣ _ مجموعة الخلايا المتشابهة تشكل ...

٤ _ سلوك ومهارات تولد مع الانسان أو الحيوان الغريزة

(ج) ما المواد التي يحتاج إليها النبات للقيام بعملية البناء الضوئي :-

ثاني أكسيد الكربون + ماء + ضوء



درجتان

السؤال الأول: ضع المصطلحات التالية امام ما يناسبها من عبارة:

- ١- (.....) هي الوحدة الأساسية للمخلوق الحي .
- ٢- (.....) مجموعة أعضاء تعمل معاً لإداء وظائف معينة .
- ٣- (.....) مادة نقية لا يمكن تجزئتها إلى مواد أبسط منها .
- ٤- (.....) مادة تتكون من اتحاد عنصرين أو أكثر .

اربع درجات

السؤال الثاني: نصل المجموعة (أ) بما يناسبها من المجموعة (ب):

(أ)		(ب)
١- نسيج عضلي	يغطي أجزاء الجسم الداخلية
٢- نسيج ضام	ينقل الرسائل في الجسم
٣- نسيج عصبي	يتكون من ألياف تحرك العظام
٤- نسيج طلائي	تتكون منه العظام والغضاريف
٥- النقل النشط	هو حركة المواد عبر أغشية من دون أن تستخدم
٦- التنفس الخلوي	عملية تقوم بها النباتات فقط لصنع الغذاء باستخدام
٧- البناء الضوئي	تحدث في معظم الخلايا ولا تحتاج ضوء وتستخدم
٨- النقل السلبي	هو حركة المواد عبر أغشية وتحتاج إلى طاقة لحدوثه

السؤال الثالث: اختر الإجابة الصحيحة فيما يلي:

درجتان

- ١- صفة تمنع صفة أخرى من الظهور (صفة متنحية , صفة سائدة , غريزة)
- ٢- العالم الذي توصل إلى أن الصفات الموروثة تنتقل من الآباء إلى الأبناء هو (العالم مندل - لفهنيوك - روبرت هوك)
- ٣- هي صفات تحجبها صفة سائدة (الجينات - المتنحية - السلالة)
- ٤- تتحكم في الصفات تراكيب تسمى (الغريزة - المكتسبة - الجينات)

السؤال الرابع: ما أهمية المركبات التالية الموجودة في خلايا المخلوقات الحية ما يلي:

درجتان

- ١- الكربوهيدرات (.....)
- ٢- البروتينات (.....)
- ٣- الأحماض النووية (.....)
- ٤- الدهون (.....)

نموذج الاجابة

اختبار مادة العلوم للصف
السادس الابتدائي الفترة
الأولى للفصل الدراسي الأول

درجتان

السؤال الأول: ضع المصطلحات التالية امام ما يناسبها من عبارة:

- ١- (.....**الخلية**.....) هي الوحدة الأساسية للمخلوق الحي .
- ٢- (.....**الجهاز الحيوي**.....) مجموعة أعضاء تعمل معاً لإداء وظائف معينة .
- ٣- (.....**العناصر**.....) مادة نقية لا يمكن تجزئتها إلى مواد أبسط منها .
- ٤- (.....**المركب**.....) مادة تتكون من اتحاد عنصرين أو أكثر .

اربع درجات

السؤال الثاني: نصل المجموعة (أ) بما يناسبها من المجموعة (ب):

(أ)		(ب)
١- نسيج عضلي٤.....	يغطي أجزاء الجسم الداخلية
٢- نسيج ضام٣.....	ينقل الرسائل في الجسم
٣- نسيج عصبي١.....	يتكون من ألياف تحرك العظام
٤- نسيج طلائي٢.....	تتكون منه العظام والغضاريف
٥- النقل النشط٨.....	هو حركة المواد عبر أغشية من دون أن تستخدم
٦- التنفس الخلوي٧.....	عملية تقوم بها النباتات فقط لصنع الغذاء باستخدام
٧- البناء الضوئي٦.....	تحدث في معظم الخلايا ولا تحتاج ضوء وتستخدم
٨- النقل السلبي٥.....	هو حركة المواد عبر أغشية وتحتاج إلى طاقة لحدوثه

السؤال الثالث: اختر الإجابة الصحيحة فيما يلي:

درجتان

- ١- صفة تمنع صفة أخرى من الظهور (صفة متنحية , **صفة سائدة** , غريزة)
- ٢- العالم الذي توصل إلى أن الصفات الموروثة تنتقل من الآباء إلى الأبناء هو (**العالم مندل** - لفهنيوك - روبرت هوك)
- ٣- هي صفات تحجبها صفة سائدة (الجينات - **المتحية** - السلالة)
- ٤- تتحكم في الصفات تراكيب تسمى (الغريزة - المكتسبة - **الجينات**)

السؤال الرابع: ما أهمية المركبات التالية الموجودة في خلايا المخلوقات الحية ما يلي:

درجتان

- ١- الكربوهيدرات (.....**تزود الخلايا بالطاقة**.....)
- ٢- البروتينات **ضرورية لنمو الخلايا وتجديدها**
- ٣- الأحماض النووية **تساعد الخلايا على بناء بروتينها**
- ٤- الدهون (.....**تخزن وتحرر طاقة**.....)

اختبار (منتصف الفصل الدراسي الأول) مادة العلوم للصف السادس لعام ١٤٤٧ هـ

السؤال الأول

ضع علامة (√) أمام العبارة الصحيحة وعلامة (X) أمام العبارة الخاطئة

()	تحتوي الخلايا الحيوانية على جدار خلوي	١
()	الصفة الموروثة صفة تحجبها صفة سائدة	٢
()	الوراثة هي انتقال الصفات الوراثية من الآباء إلى الأبناء	٣
()	من الصفات الموروثة لون العين	٤
()	العملية المستمرة من النمو والانقسام والتعويض تسمى بدورة الخلية	٥
()	تحتوي النواة على معظم المعلومات الوراثية للخلية	٦
()	النقل النشط انتقال المواد عبر الأغشية مع وجود طاقة	٧
()	الوحدة الأساسية للمخلوق الحي هي الخلية	٨
()	يعد العالم براون مكتشف نواة الخلية	٩
()	جميع المخلوقات الحية تتكون من خلية أو أكثر	١٠

ضلل الإجابة الصحيحة

السؤال الثاني:

١. مركز تحكم الخلية :

النواة الميتوكوندريا الفجوات

٢. يحتوي معظم خلايا جسم الإنسان على كروموسوم.

٤٦ ٢٣ ٢١

٣. أطول فترة يعيشها المخلوق الحي في أفضل الظروف هي

مدة الحياة دورة الخلية دورة الحياة

٤. سلوك ومهارات تولد مع الإنسان أو الحيوان

الغريزة الصفة المكتسبة الصفة السائدة

٥. مثال للصفة المكتسبة

الرسم نسج العنكبوت للشبكة الطول

ماهي مستويات التنظيم في المخلوقات الحية :

--	--	--	--	--

نموذج الإجابة

المملكة العربية السعودية
وزارة التعليم
إدارة التعليم بمحافظة
مدرسة

٢٠

2030
وزارة التعليم

اسم الطالب :

اختبار (منتصف الفصل الدراسي الأول) مادة العلوم للصف السادس لعام ١٤٤٧ هـ

السؤال الأول
ضع علامة (√) أمام العبارة الصحيحة وعلامة (X) أمام العبارة الخاطئة

(X)	تحتوي الخلايا الحيوانية على جدار خلوي	١
(X)	الصفة الموروثة صفة تحجبها صفة سائدة	٢
(√)	الوراثة هي انتقال الصفات الوراثية من الآباء إلى الأبناء	٣
(√)	من الصفات الموروثة لون العين	٤
(√)	العملية المستمرة من النمو والإنقسام والتعويض تسمى بدورة الخلية	٥
(√)	تحتوي النواة على معظم المعلومات الوراثية للخلية	٦
(√)	النقل النشط انتقال المواد عبر الأغشية مع وجود طاقة	٧
(√)	الوحدة الأساسية للمخلوق الحي هي الخلية	٨
(√)	يعد العالم براون مكتشف نواة الخلية	٩
(√)	جميع المخلوقات الحية تتكون من خلية أو أكثر	١٠

السؤال الثاني:
ضلل الإجابة الصحيحة

١. مركز تحكم الخلية :

الفجوات	الميتوكوندريا	النواة
٢١	٢٣	٤٦
دورة الحياة	دورة الخلية	مدة الحياة
الصفة السائدة	الصفة المكتسبة	الغريزة
الطول	نسج العنكبوت للشبكة	الرسم

ماهي مستويات التنظيم في المخلوقات الحية :

كائن حي

جهاز حيوي

العضو

النسيج

الخلية

معلم المادة/ نوار العتيبي

موقع
مادنتيري

اختبار الفترة لمادة العلوم للصف السادس ابتدائي الفصل الدراسي الأول

٢٠

اسم الطالبة:

اختاري الإجابة الصحيحة:



١- أي مما يلي يعد مركز الطاقة في الخلية:

أ	الجدار الخلوي	ب	السييتوبلازم	ج	الميتوكوندريا	د	الفجوات
---	---------------	---	--------------	---	---------------	---	---------

٢- اول من شاهد الخلية:

أ	روبرت هوك	ب	مندل	ج	براون	د	ليفنهوك
---	-----------	---	------	---	-------	---	---------



٣- القلب هو عبارة عن :

أ	خلية	ب	نسيج	ج	عضو	د	جهاز حيوي
---	------	---	------	---	-----	---	-----------

٤- يعد لعب الدلفين بالكرة :

أ	غريزة	ب	صفة موروثية	ج	صفة مكتسبة	د	صفة متحيزة
---	-------	---	-------------	---	------------	---	------------

٥- اكتشف المبادئ الأساسية لعلم الوراثة:

أ	روبرت هوك	ب	مندل	ج	براون	د	ليفنهوك
---	-----------	---	------	---	-------	---	---------

ضعي علامة ✓ او ✗ امام العبارات التالية:



١- تتحكم الجينات في الصفات الوراثية وتخزن على الكروموسومات.	<input type="radio"/>
٢- ينتج عن عملية البناء الضوئي الاكسجين والماء.	<input type="radio"/>
٣- النقل السلبي لكي يحدث يحتاج الى طاقة.	<input type="radio"/>
٤- جميع المخلوقات الحية تتكون من خلية او اكثر.	<input type="radio"/>
٥- الفجوات في الخلية النباتية اكبر من الخلية الحيوانية.	<input type="radio"/>

ضعي الكلمات التالية في اماكنها المناسبة:



النسيج

دورة الخلية

الخلية

الوراثة

صفة سائدة

عملية مستمرة لنمو الخلايا وانقسامها وتعويضها.	١
انتقال الصفات الموروثة من الإباء الى الأبناء.	٢
الوحدة الأساسية للحياة واصغر جزء في المخلوق الحي.	٣
صفة تمنع صفة أخرى من الظهور.	٤
مجموعة من الخلايا المتشابهة تقوم بالوظيفة نفسها.	٥

قارني بين الانقسام المتساوي والمنصف:



الانقسام المنصف	الانقسام المتساوي	وجه المقارنة
		رسم تخطيطي
		عدد الانقسامات
		عدد الكروموسومات
		عدد الخلايا الناتجة

انتهت الاسئلة

دعواتي لكن بالتوفيق والنجاح
العلمة: أمل الزهراني

نموذج الإجابة

المملكة

إدارة

الصف: سادس ابتدائي
اليوم:
التاريخ: / / ١٤٤٧ هـ

اختبار الفترة لمادة العلوم للصف السادس ابتدائي الفصل الدراسي الأول

٢٠

اسم الطالبة:

اختر الإجابة الصحيحة:

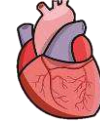


١- أي مما يلي يعد مركز الطاقة في الخلية:

أ	الجدار الخلوي	ب	السييتوبلازم	ج	الميتوكوندريا	د	الفجوات
---	---------------	---	--------------	---	---------------	---	---------

٢- اول من شاهد الخلية:

أ	روبرت هوك	ب	مندل	ج	براون	د	ليفنهوك
---	-----------	---	------	---	-------	---	---------



٣- القلب هو عبارة عن :

أ	خلية	ب	نسيج	ج	عضو	د	جهاز حيوي
---	------	---	------	---	-----	---	-----------

٤- يعد لعب الدلفين بالكرة :

أ	غريزة	ب	صفة موروثية	ج	صفة مكتسبة	د	صفة متحيزة
---	-------	---	-------------	---	------------	---	------------

٥- اكتشف المبادئ الأساسية لعلم الوراثة:

أ	روبرت هوك	ب	مندل	ج	براون	د	ليفنهوك
---	-----------	---	------	---	-------	---	---------

ضعي علامة ✓ او ✗ امام العبارات التالية:



١- تتحكم الجينات في الصفات الوراثية وتخزن على الكروموسومات.	✓
٢- ينتج عن عملية البناء الضوئي الاكسجين والماء.	✗
٣- النقل السلبي لكي يحدث يحتاج الى طاقة.	✗
٤- جميع المخلوقات الحية تتكون من خلية او اكثر.	✓
٥- الفجوات في الخلية النباتية اكبر من الخلية الحيوانية.	✓



النسيج

دورة الخلية

الخلية

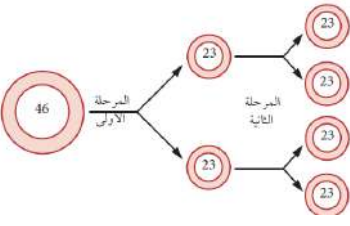
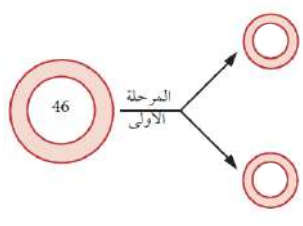
الوراثة

صفة سائدة

عملية مستمرة لنمو الخلايا وانقسامها وتعويضها.دورة الخلية.....	١
انتقال الصفات الموروثة من الإباء الى الأبناء.الوراثة.....	٢
الوحدة الأساسية للحياة واصغر جزء في المخلوق الحي.الخلية.....	٣
صفة تمنع صفة أخرى من الظهور.صفة سائدة.....	٤
مجموعة من الخلايا المتشابهة تقوم بالوظيفة نفسها.النسيج.....	٥

قارني بين الانقسام المتساوي والمنصف:



الانقسام المنصف	الانقسام المتساوي	وجه المقارنة
		رسم تخطيطي
٢	١	عدد الانقسامات
نصف عدد كروموسومات الخلية الاصلية	مساوي لعدد كروموسومات الخلية الاصلية	عدد الكروموسومات
٤	٢	عدد الخلايا الناتجة

انتهت الاسئلة

دعواتي لكن بالتوفيق والنجاح
العلمية: أملح الزهراني

اختبار منتصف الفصل الدراسي الاول لمادة العلوم الصف السادس ١٤٤٧ هـ

اسم الطالب /

السؤال الأول

١٠

ضع علامة (√) أمام العبارة الصحيحة وعلامة (X) أمام العبارة الخاطئة

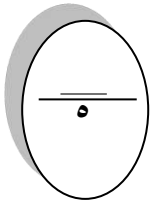
()	البناء الضوئي لا يتم الا بوجود الضوء	١
()	الصفة السائدة تمنع ظهور الصفة المتنحية	٢
()	مجموعة أعضاء تشكل جهاز حيوي	٣
()	الفجوات العصارية تقوم بتخزين الماء في الخلية	٤
()	في الانقسام المتساوي تنتج اربع خلايا في كل خلية نصف العدد الاصلي من الكروموسومات	٥
()	أول من شاهد الخلية هو العالم شلايدن	٦
()	في التنفس الخلوي نحتاج الى ثاني اكسيد الكربون وماء وضوء الشمس	٧
()	اتقان وهواية كرة القدم تعتبر صفة موروثية	٨
()	في الخاصية الاسموزية ينتقل الماء في الغشاء البلازمي من تركيز مرتفع الى تركيز منخفض	٩
()	يعتبر العالم مندل هو مؤسس علم الوراثة	١٠

السؤال الثاني

ضع الكلمة المناسبة في الفراغ المناسب فيما يلي؟

(النقل النشط - دورة الخلية - الانتشار - الجينات - الكروموسومات - البلاستيدات الخضراء - الانتخاب الطبيعي)

..... هي عملية مستمرة من النمو والانقسام التعويضي	١
يوجد في الخلية النباتية ولا يوجد في الحيوانية	٢
..... تحتوي على المعلومات الكيميائية للصفة الموروثة	٣
علمية تكيف الكائنات الحية بفضل امتلاكها خصائص تمكنها من العيش تسمى بـ	٤
..... يقوم بنقل الفضلات من تركيز منخفض الى مرتفع	٥



ما الفرق بين الانقسام المتساوي والانقسام المنصف؟

السؤال الثالث

١ / الانقسام المتساوي :

٢ / الانقسام المنصف:

انتهت الاسئلة مع تمنياتي لكم بالتوفيق والنجاح

أوراكان

موقع
مادتي

اختبار منتصف الفصل الدراسي الاول لمادة العلوم الصف السادس ١٤٤٧ هـ

نموذج الاجابة

اسم الطالب

السؤال الأول

١٠

ضع علامة (√) أمام العبارة الصحيحة وعلامة (X) أمام العبارة الخاطئة

(√)	البناء الضوئي لا يتم الا بوجود الضوء	١
(√)	الصفة السائدة تمنع ظهور الصفة المتنحية	٢
(√)	مجموعة أعضاء تشكل جهاز حيوي	٣
(X)	الفجوات العسارية تقوم بتخزين الماء في الخلية	٤
(X)	في الانقسام المتساوي تنتج اربع خلايا في كل خلية نصف العدد الاصلي من الكروموسومات	٥
(X)	أول من شاهد الخلية هو العالم شلايدن	٦
(X)	في التنفس الخلوي نحتاج الى ثاني اكسيد الكربون وماء وضوء الشمس	٧
(X)	اتقان وهواية كرة القدم تعتبر صفة موروثه	٨
(√)	في الخاصية الاسموزية ينتقل الماء في الغشاء البلازمي من تركيز مرتفع الى تركيز منخفض	٩
(√)	يعتبر العالم مندل هو مؤسس علم الوراثة	١٠

٥

ضع الكلمة المناسبة في الفراغ المناسب فيما يلي؟

السؤال الثاني

(النقل النشط - دورة الخلية - الانتشار - الجينات - الكروموسومات - البلاستيدات الخضراء - الانتخاب الطبيعي)

١	دورة الخلية هي عملية مستمرة من النمو والانقسام التعويض
٢	يوجد في الخلية النباتية ولا يوجد في الحيوانية البلاستيدات الخضراء
٣	الكروموسومات تحتوي على المعلومات الكيميائية للصفة الموروثة
٤	علمية تكيف الكائنات الحية بفضل امتلاكها خصائص تمكنها من العيش تسمى بـ الانتخاب الطبيعي
٥	الانتشار يقوم بنقل الفضلات من تركيز منخفض الى مرتفع

١ / الانقسام المتساوي :

تنقسم النواة مرة واحدة وتنتج خليتين في كل كلية نفس العدد الاصلي من الكروموسومات

٢ / الانقسام المنصف:

تنقسم النواة مرتين وتنتج اربع خلايا في كل كلية نصف العدد الاصلي من الكروموسومات

انتهت الاسئلة مع تمنياتي لكم بالتوفيق والنجاح

أبوراكان

المادة : علوم

التاريخ :

الفصل :

اسم الطالبة :

الدرجة المستحقة

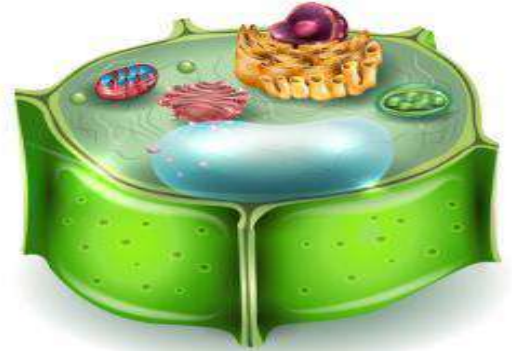
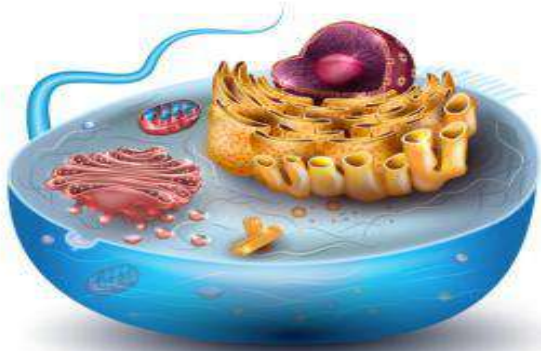
٢٠

اختبار مادة العلوم للصف السادس الابتدائي الفترة الأولى للفصل الدراسي الأول

السؤال الأول / أ- ضعي علامة (✓) امام العبارة الصحيحة وعلامة (x) امام العبارة الخطأ . الدرجة : ١ لكل فقره

1	تعتبر الخلية هي وحدة التركيب والوظيفة في الانسان والحيوان فقط .
2	يشكل الماء ٧٠٪ من خلايا جسم الماء .
3	الميتوكوندريا هي مصدر الطاقة في الخلية .
4	ينتج عن عملية البناء الضوئي سكر الجلوكوز وثنائي اكسيد الكربون .
5	من العوامل التي تمنع استمرار نمو الخلية هو مساحة الغشاء البلازمي .

ب- على الصورة التي أمامك اكتب الفرق بين الخلية الحيوانية والخلية النباتية مع تحديد الفرق على الصورة ؟ الدرجة : ٢,٥



الدرجة : درجة لكل فقرة

السؤال الثاني : اختر الإجابة الصحيحة فيما يلي :

١ - القلب يعتبر :

ج - عضو

أ - خلية

د - جهاز حيوي

ب - نسيج

٢ - عندما يكون تركيز المادة متساوي على جانبي الغشاء البلازمي فإن المادة تكون في حالة :

ج - خاصة اسموزية

أ - تخمر

د - اتزان

ب - انتشار

٣- تختلف خلية المخلوق الحي وحيد الخلية عن خلايا المخلوقات الحية عديدة الخلايا في أنها :

ج - تؤدي جميع وظائف الحياة

أ - خلية واحدة فقط

د - تنتج عن خلايا موجودة

ب - لها نواة واحدة فقط

٤- الخلية المخصبة تنتج بسبب :

ج - اندماج الخلايا الجنسية

أ - انقسام الخلايا الجنسية

د - اندماج الخلايا الجسمية

ب - انقسام الخلايا الجسمية

٥- أطول فترة زمنية يعيشها المخلوق الحي في أفضل ظروف هي :

- أ - مدة الحياة
- ب - العمر الافتراضي
- ج - متوسط العمر
- د - العمر المتوقع

الدرجة : درجة لكل فقرة

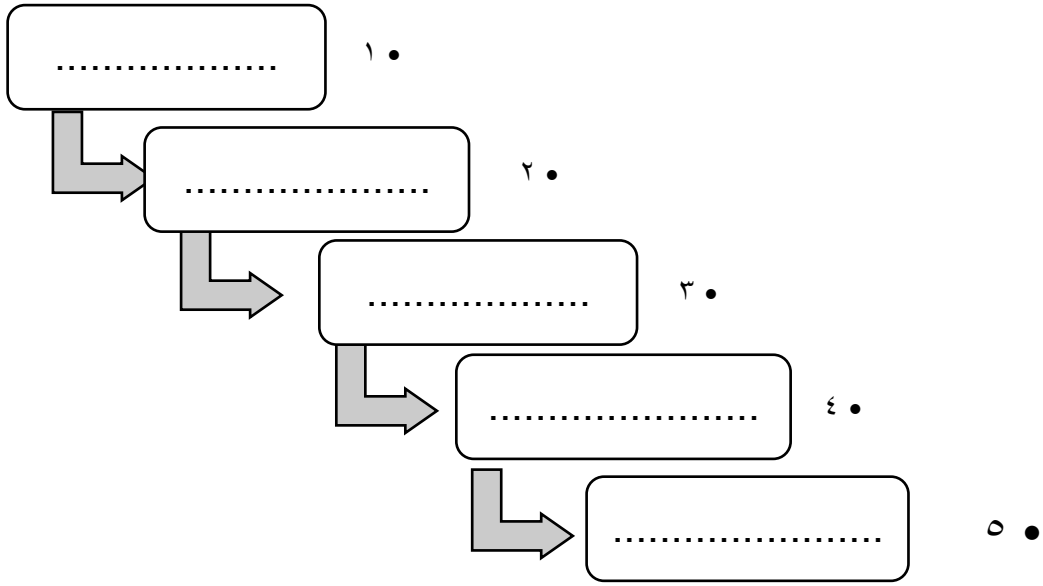
السؤال الثالث : أ/ أكمل ما يأتي :

١- مجموعة الخلايا المتشابهة التي تؤدي الوظيفة نفسها تسمى

٢ - العملية التي تسبب انتقال المواد من منطقة التركيز المنخفض إلى منطقة التركيز المرتفع ولكي تتم تحتاج إلى طاقة تسمى

٣- اشرطة داخل النواة صغيرة تحمل داخلها تفاصيل كاملة عن المخلوق الحي تسمى

ب/ أرسم مخطط مبسط يوضح تسلسل مستويات التنظيم في المخلوقات الحية وعلاقتها مع بعضها البعض ؟ الدرجة : ٢,٥



ج/ قارني بين الانقسام المتساوي والانقسام المنصف؟ الدرجة : ٣

الخلايا الناتجة	عدد الكروموسومات	عدد الانقسامات	
			الانقسام المتساوي
			الانقسام المنصف

موقع
مادنتري

انتهت الأسئلة مع تمنياتي لكم بالتوفيق معلمتكم : ريم الشهري

نموذج الإجابة

المملكة العربية

وزارة

إدارة التعليم بمحافظة الطائف

مدرسة (ب ٧٨)

المادة : علوم

التاريخ :

الفصل :

اسم الطالبة :



اختبار مادة العلوم للصف السادس الابتدائي الفترة الأولى للفصل الدراسي الأول

الدرجة المستحقة

٢٠

الدرجة : ١ لكل فقرة

السؤال الأول / أ- ضعي علامة (√) امام العبارة الصحيحة وعلامة (×) امام العبارة الخطأ .

1	تعتبر الخلية هي وحدة التركيب والوظيفة في الانسان والحيوان فقط .	×
2	يشكل الماء ٧٠٪ من خلايا جسم الانسان .	√
3	الميتوكوندريا هي مصدر الطاقة في الخلية .	√
4	ينتج عن عملية البناء الضوئي سكر الجلوكوز وثنائي اكسيد الكربون .	×
5	من العوامل التي تمنع استمرار نمو الخلية هو مساحة الغشاء البلازمي .	√

ب- على الصورة التي أمامك اكتب الفرق بين الخلية الحيوانية والخلية النباتية مع تحديد الفرق على الصورة ؟ الدرجة : ٢



الدرجة : درجة لكل فقرة

السؤال الثاني : اختر الإجابة الصحيحة فيما يلي :

١ - القلب يعتبر :

ج - عضو

أ - خلية

د - جهاز حيوي

ب - نسيج

٢ - عندما يكون تركيز المادة متساوي على جانبي الغشاء البلازمي فإن المادة تكون في حالة :

ج - خاصة اسموزية

أ - تخمر

د - اتزان

ب - انتشار

٣- تختلف خلية المخلوق الحي وحيد الخلية عن خلايا المخلوقات الحية عديدة الخلايا في أنها :

ج - تؤدي جميع وظائف الحياة

أ - خلية واحدة فقط

د - تنتج عن خلايا موجودة

ب - لها نواة واحدة فقط

٤- الخلية المخضبة تنتج بسبب :

ج - اندماج الخلايا الجنسية

أ - انقسام الخلايا الجنسية

د - اندماج الخلايا الجسمية

ب - انقسام الخلايا الجسمية

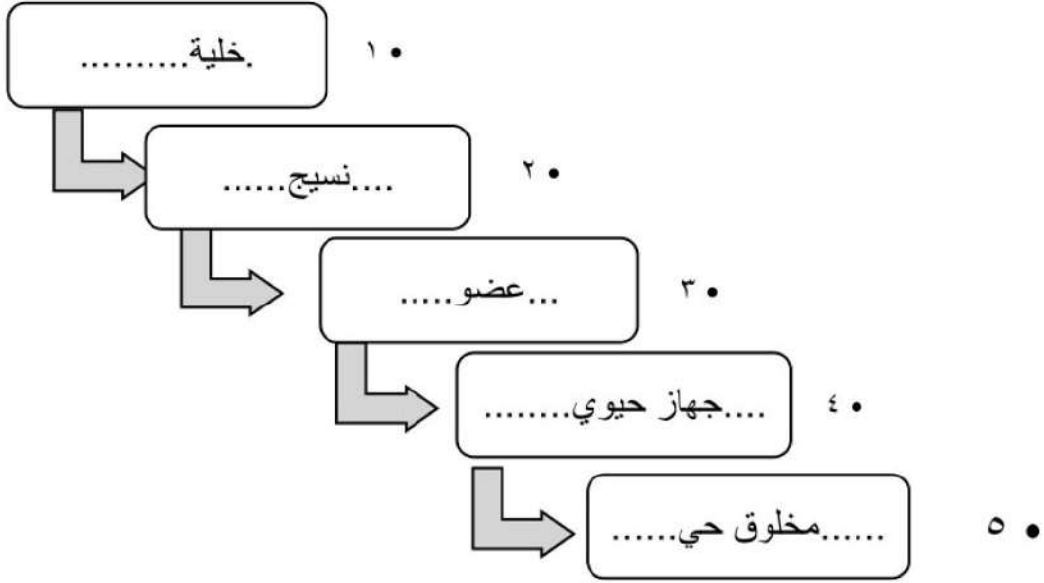
٥- أطول فترة زمنية يعيشها المخلوق الحي في أفضل ظروف هي :

- أ- مدة الحياة
- ب- العمر الافتراضي
- ج- متوسط العمر
- د- العمر المتوقع

الدرجة : درجة لكل فقرة

السؤال الثالث : أ/ أكمل ما يأتي :

- ١- مجموعة الخلايا المتشابهة التي تؤدي الوظيفة نفسها تسمىنسيج..... .
- ٢- العملية التي تسبب انتقال المواد من منطقة التركيز المنخفض إلى منطقة التركيز المرتفع ولكي تتم تحتاج إلى طاقة تسمى ... النقل النشط ..
- ٣- اشرطة داخل النواة صغيرة تحمل داخلها تفاصيل كاملة عن المخلوق الحي تسمى.....الكروموسومات..... .
- ب/: أرسم مخطط مبسط يوضح تسلسل مستويات التنظيم في المخلوقات الحية وعلاقتها مع بعضها البعض ؟ الدرجة: ٢:



ج/: قارني بين الانقسام المتساوي والانقسام المنصف؟ الدرجة: ٣:

الخلايا الناتجة	عدد الكروموسومات	عدد الانقسامات	
٢	٤٦	١	الانقسام المتساوي
٤	٢٣	٢	الانقسام المنصف

انتهت الأسئلة مع تمنياتي لكم بالتوفيق معلمتك :ريم الشهري

اختبار الفترة	الأولى	الفصل الدراسي	الأول ١٤٤٧ هـ	اسم الطالبة	الدرجة
المادة	علوم	الصف	السادس	معلمة المادة	التوقيع

السؤال الأول: ضعي علامة (√) أمام العبارة الصحيحة وعلامة (X) أما العبارة الخاطئة :

الإجابة	العبارة
	١ الخلايا تأتي من خلايا سابقة عن طريق الإنقسام
	٢ الخلية هي وحدة التركيب، والوظيفة في المخلوقات الحية
	٣ المجهر يكبر الأشياء الصغيرة
	٤ المادتان الناتجتان عن عملية البناء الضوئي هما سكر الجلوكوز والأكسجين
	٥ أول ما شاهد ليفنهوك تحت المجهر المخلوقات الوحيدة الخلية
	٦ تسمى عملية نقل المواد من وإلى الخلية وتحتاج إلى طاقة النقل النشط
	٧ تتم عملية البناء الضوئي داخل البلاستيدات الخضراء
	٨ مكتشف الخلية هو العالم الإنجليزي روبرت هوك
	٩ يوجد الجدار الخلوي في الخلية الحيوانية
	١٠ البلاستيدات الخضراء توجد في الخلية الحيوانية

السؤال الثاني: اختاري الإجابة الصحيحة:

١	عبارة عن نسيجين مختلفين، أو أكثر يعملان معا للقيام بوظيفة محددة.	أ العضو	ب الخلايا	ج النسيج
٢	وحدة التركيب، والوظيفة في المخلوقات الحية	أ الخلايا	ب العضو	ج النسيج
٣	مجموعة من الخلايا مرتبطة مع بعضها البعض	أ النسيج	ب الخلايا	ج العضو
٤	جدار صلب يحمي الخلية النباتية	أ الجدار الخلوي	ب السيتوبلازم	ج الغشاء البلازمي
٥	تحدث في وجود الضوء فقط في الخلايا النباتية.	أ عملية البناء الضوئي	ب عملية التنفس	ج الخاصية الأسموزية
٦	تحدث في الضوء، والظلام في الخلايا النباتية والحيوانية .	أ عملية التنفس	ب عملية البناء الضوئي	ج الخاصية الأسموزية
٧	تعد مركز الطاقة في الخلية	أ الميتوكوندريا	ب جدار الخلية	ج الفجوات
٨	مكتشف الخلية هو العالم.....	أ روبرت هوك	ب شفان	ج براون
٩	تختلف الخلية النباتية عن الحيوانية بوجود بلاستيدات خضراء و	أ جدار خلوي	ب نواة	ج غشاء خلوي
١٠	تنص نظرية الخلية على أن المخلوقات الحية تتكون من	أ خلية واحدة	ب خليتين	ج خلية واحدة، أو أكثر

نموذج الاجابة

الدرجة	المادة
التوقيع	

السؤال الأول: ضعي علامة (√) أمام العبارة الصحيحة وعلامة (X) أما العبارة الخاطئة :

الإجابة	العبارة
√	١ الخلايا تأتي من خلايا سابقة عن طريق الإنقسام
√	٢ الخلية هي وحدة التركيب، والوظيفة في المخلوقات الحية
√	٣ المجهر يكبر الاشياء الصغيرة
√	٤ المادتان الناتجتان عن عملية البناء الضوئي هما سكر الجلوكوز والأكسجين
√	٥ أول ما شاهد ليفنهوك تحت المجهر المخلوقات الوحيدة الخلية
√	٦ تسمى عملية نقل المواد من وإلى الخلية وتحتاج إلى طاقة النقل النشط
√	٧ تتم عملية البناء الضوئي داخل البلاستيدات الخضراء
√	٨ مكتشف الخلية هو العالم الإنجليزي روبرت هوك
X	٩ يوجد الجدار الخلوي في الخلية الحيوانية
X	١٠ البلاستيدات الخضراء توجد في الخلية الحيوانية

السؤال الثاني: اختاري الاجابة الصحيحة:

١	عبارة عن نسيجين مختلفين، أو أكثر يعملان معا للقيام بوظيفة محددة.	أ العضو	ب الخلايا	ج النسيج
٢	وحدة التركيب، والوظيفة في المخلوقات الحية	أ الخلايا	ب العضو	ج النسيج
٣	مجموعة من الخلايا مرتبطة مع بعضها البعض	أ النسيج	ب الخلايا	ج العضو
٤	جدار صلب يحمي الخلية النباتية	أ الجدار الخلوي	ب السيتوبلازم	ج الغشاء البلازمي
٥	تحدث في وجود الضوء فقط في الخلايا النباتية.	أ عملية البناء الضوئي	ب عملية التنفس	ج الخاصية الأسموزية
٦	تحدث في الضوء، والظلام في الخلايا النباتية والحيوانية .	أ عملية التنفس	ب عملية البناء الضوئي	ج الخاصية الأسموزية
٧	تعد مركز الطاقة في الخلية	أ الميتوكوندريا	ب جدار الخلية	ج الفجوات
٨	مكتشف الخلية هو العالم.....	أ روبرت هوك	ب شفان	ج براون
٩	تختلف الخلية النباتية عن الحيوانية بوجود بلاستيدات خضراء و	أ جدار خلوي	ب نواة	ج غشاء خلوي
١٠	تنص نظرية الخلية على أن المخلوقات الحية تتكون من	أ خلية واحدة	ب خليتين	ج خلية واحدة، أو أكثر

مراجعة الفصل الأول (الخلايا - الخلية النباتية و الخلية الحيوانية)

الإسم /
الصف /

ضع-ي المصطلحات التالية أمام ما يناسبها من عبارات:

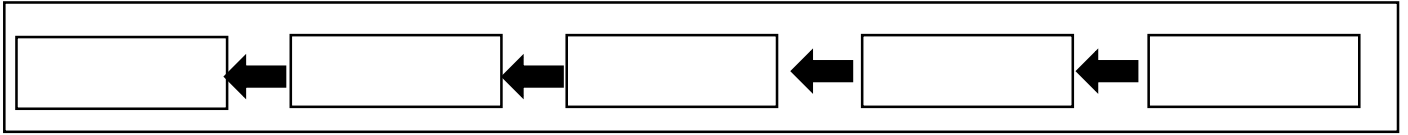
[الخلية - العضو - العنصر - الجهاز الحيوي - الخاصية الأسموزية - النقل النشط - النواة]

- ١- الوحدة الأساسية للمخلوق الحي .
- ٢- مجموعة من نسيجين مختلفين أو أكثر تعمل معاً للقيام بوظيفة محددة.
- ٣- مادة نقية لا يمكن تجزئتها إلى مواد أبسط منها .
- ٤- مجموعة الأعضاء التي تعمل معاً لأداء وظيفة معينة .
- ٥- انتقال المواد عبر الأغشية مع وجود طاقة.
- ٦- انتقال جزيئات الماء عبر الغشاء البلازمي .
- ٧- مركز التحكم في الخلية .

اختر-ي الإجابة الصحيحة فيم يلي:

<u>أول من شاهد الخلية ووصفها بأنها صناديق...</u>			
أ- روبرت هوك	ب- ليفنهوك	ج - روبرت براون	د- شلايدن
<u>مجموعة من الخلايا المتشابهة تقوم معاً بالوظيفة نفسها</u>			
أ- العضو	ب- الجهاز الحيوي	ج- النسيج	د- الخلية
<u>نسيج ينقل الرسائل في الجسم....</u>			
أ-النسيج العضلي	ب-النسيج العصبي	ج-النسيج الضام	د-النسيج الطلائي
<u>مادة تتكون باتحاد كيميائي بين عنصرين أو أكثر</u>			
أ-العنصر	ب-الجزئي	ج-المركب	د-الذرة
<u>يتكون الماء من الهيدروجين و الأكسجين . كيف أصنف الماء؟</u>			
أ-مركب	ب- عنصر	ج-ذرة	د-خلية
<u>ما القلب ؟</u>			
أ-نسيج	ب-جهاز	ج-عضو	د-مخلوق حي
<u>أول ما شاهدة ليفنهوك تحت المجهر ؟</u>			
أ-الخلية	ب-المخلوقات وحيدة الخلية	ج-نواة الخلية	د-مخلوقات عديدة الخلايا
<u>تراكيب تشبه الكيس تخزن الماء و الغذاء في الخلية ..</u>			
أ-الميتوكوندريا	ب-الفجوات	ج-النواة	د-السيتوبلازم
<u>عندما يكون تركيز المادة متساوياً على جانبي الغشاء البلازمي فإن المادة تكون في حالة</u>			
أ-اتزان	ب-انتشار	ج-تخمير	د-حركة

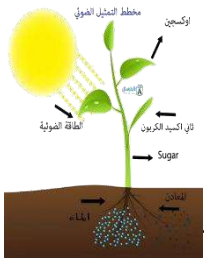
ما مستويات التنظيم في المخلوقات الحية ؟



تضمن نظرية الخلية ثلاث أفكار ، عدد-يها؟

نظرية الخلية	
	*
	*
	*

صح أم خطأ:



- ١- الميتوكوندريا أجسام على شكل عصي تقوم بعملية التنفس الهوائي ().
- ٢- تحتوي النواة على معظم المعلومات الوراثية للخلية ().
- ٣- تحتوي الخلايا الحيوانية على جدار خلوي ().

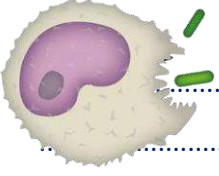
أكتب-ي معادلة البناء الضوئي؟

قارن-ي بين عملية البناء الضوئي وعملية التنفس الخلوي؟

عملية التنفس	البناء الضوئي

هناك مواد كبيرة جداً لاتستطيع أن تمر خلال الغشاء البلازمي للخلية كيف حلت الخلية ذلك؟

عن طريق [.....]



وهي.....

قارن-ي بين الخلية الحيوانية و الخلية النباتية ؟

الخلية النباتية	الخلية الحيوانية	أجزاء الخلية
		النواة
		الميتوكوندريا
		الغشاء الخلوي
		الجدار الخلوي
		البلاستيدات الخضراء
		الكوروفيل
		الفجوة العصارية
		السيتم بلازم
		الكروموسوم



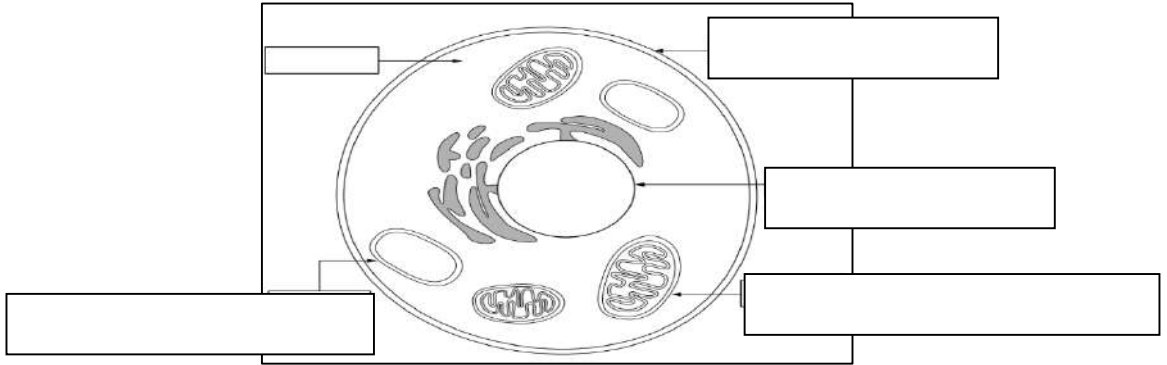
خلية نباتية



خلية حيوانية

أمامك خلية حيوانية ضع-ي التركيب المناسب في الفراغ المناسب

(الفجوة العصارية / ميتوكوندريا/ النواة / الغشاء البلازمي)



بالتوفيق و السداد .. كونوا دائماً في القمة

أ/ عبير الجناعي

موقع
مادنتيري

مراجعة الفصل الأول (الخلايا- الخلية النباتية و الخلية الحيوانية)

نموذج الاجابة

الاسم/.....

ضع-ي المصطلحات التالية أمام ما

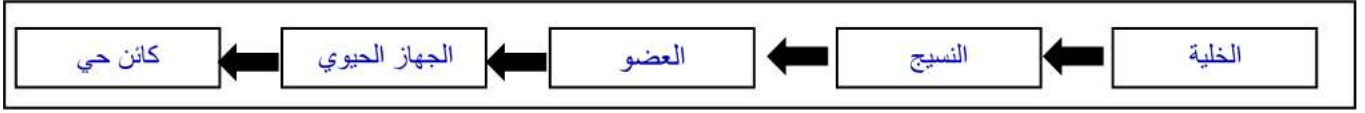
[الخلية- العضو- العنصر- الجهاز الحيوي- الخاصية الأسموزية- النقل النشط-النواة]

- ١-..... الخلية..... الوحدة الأساسية للمخلوق الحي .
- ٢-..... العضو..... مجموعة من نسيجين مختلفين أو أكثر تعمل معاً للقيام بوظيفة محددة.
- ٣-..... العنصر..... مادة نقية لا يمكن تجزئتها إلى مواد أبسط منها .
- ٤-..... الجهاز الحيوي.... مجموعة الأعضاء التي تعمل معاً لأداء وظيفة معينة .
- ٥-..... النقل النشط.....انتقال المواد عبر الأغشية مع وجود طاقة.
- ٦-..... الخاصية الأسموزية..... انتقال جزيئات الماء عبر الغشاء البلازمي .
- ٧-..... النواة.....مركز التحكم في الخلية .

اختر-ي الإجابة الصحيحة فيم يلي:

أول من شاهد الخلية ووصفها بأنها صناديق...			
أ- روبرت هوك	ب- ليفنهوك	ج - روبرت براون	د- شلايدن
مجموعة من الخلايا المتشابهة تقوم معاً بالوظيفة نفسها			
أ- العضو	ب- الجهاز الحيوي	ج- النسيج	د- الخلية
نسيج ينقل الرسائل في الجسم.....			
أ-النسيج العضلي	ب-النسيج العصبي	ج-النسيج الضام	د-النسيج الطلائي
مادة تتكون باتحاد كيميائي بين عنصرين أو أكثر			
أ-العنصر	ب-الجزئيء	ج-المركب	د-الذرة
يتكون الماء من الهيدروجين و الأكسجين .كيف أصنف الماء؟			
أ-مركب	ب- عنصر	ج-ذرة	د-خلية
ما القلب ؟			
أ-نسيج	ب-جهاز	ج-عضو	د-مخلوق حي
أول ما شاهدة ليفنهوك تحت المجهر ؟			
أ-الخلية	ب-المخلوقات وحيدة الخلية	ج-نواة الخلية	د-مخلوقات عديدة الخلايا
تراكيب تشبه الكيس تخزن الماء و الغذاء في الخلية ..			
أ-الميتوكوندريا	ب-الفجوات	ج-النواة	د-السيتوبلازم
عندما يكون تركيز المادة متساوياً على جانبي الغشاء البلازمي فإن المادة تكون في حالة			
أ-اتزان	ب-انتشار	ج-تخمير	د-حركة

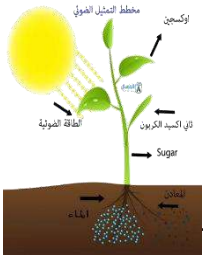
ما مستويات التنظيم في المخلوقات الحية ؟



تضمن نظرية الخلية ثلاث أفكار ، عدد-يها؟

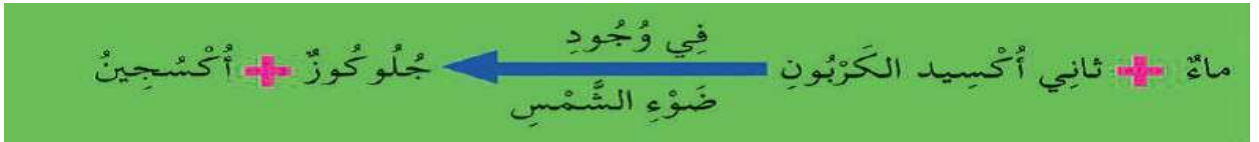
نظرية الخلية
* جميع المخلوقات الحية تتكون من خلية أو أكثر
* الخلايا هي الوحدة الأساسية للتركيب و الوظيفة في المخلوقات الحية جميعها .
* تنتج الخلايا عن خلايا موجودة

صح أم خطأ:



- 1- الميتوكوندريا أجسام على شكل عصي تقوم بعملية التنفس الهوائي (صح) .
- 2- تحتوي النواة على معظم المعلومات الوراثية للخلية (صح) .
- 3- تحتوي الخلايا الحيوانية على جدار خلوي (خطأ) .

أكتب-ي معادلة البناء الضوئي؟



قارن-ي بين عملية البناء الضوئي وعملية التنفس الخلوي؟

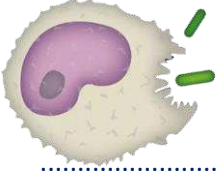
عملية التنفس
جلوكوز + أكسجين ← ثاني أكسيد الكربون + ماء + طاقة
تحدث في معظم الخلايا
تحدث في الضوء أو في الظلام
تحرز الطاقة من الغذاء
تحرز الطاقة من الجلوكوز
تستهلك الأكسجين
ينتج عنها الماء
ينتج عنها ثاني أكسيد الكربون

البناء الضوئي
ثاني أكسيد الكربون + ماء ← ضوء سكر الجلوكوز + الأكسجين
يحدث فقط في الخلايا التي فيها بلاستيدات خضراء
يحتاج إلى الضوء
يُخزِنُ الطَّاقَةَ فِي صُورَةِ جُلُوكُوزٍ
ينتج الأكسجين
يستعمل الماء لإنتاج الغذاء
يستعمل ثاني أكسيد الكربون

هناك مواد كبيرة جداً لاتستطيع أن تمر خلال الغشاء البلازمي للخلية كيف حلت الخلية ذلك؟

عن طريق [البلعمة]

وهي عملية هضم المواد الكبيرة مثل البروتينات والبكتيريا بإحاطتها بغشاء بلازمي



قارن-ي بين الخلية الحيوانية و الخلية النباتية ؟

الخلية النباتية	الخلية الحيوانية	أجزاء الخلية
يوجد	يوجد	النواة
يوجد	يوجد	الميتوكوندريا
يوجد	يوجد	الغشاء الخلوي
يوجد	لا يوجد	الجدار الخلوي
يوجد	لا يوجد	البلاستيدات الخضراء
يوجد	لا يوجد	الكلوروفيل
كبيرة	صغيرة	الفجوة العصارية
يوجد	يوجد	السييتوبلازم
يوجد	يوجد	الكروموسوم



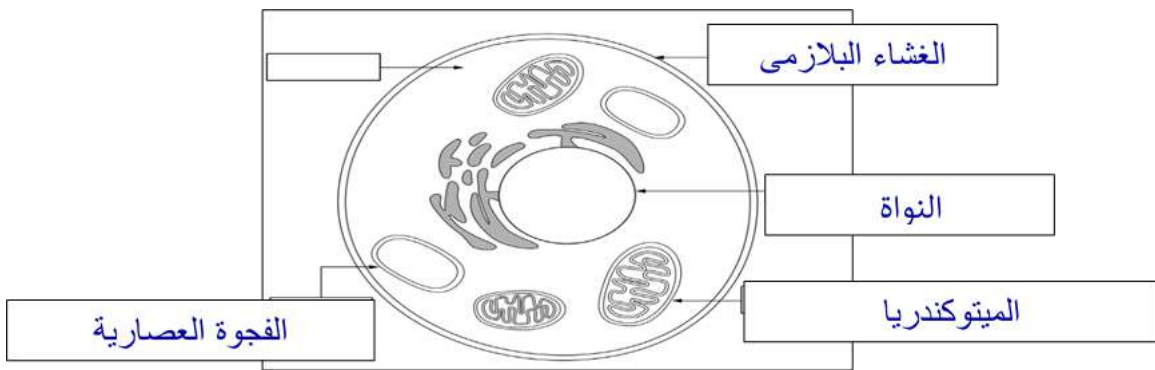
خلية نباتية



خلية حيوانية

أمامك خلية حيوانية ضع-ي التركيب المناسب في الفراغ المناسب

(الفجوة العصارية / ميتوكوندريا/ النواة / الغشاء البلازمي)



بالتوفيق و السداد .. كونوا دائماً في القمة

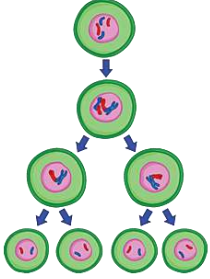
أ/ عبير الجناعي

مراجعة الفصل الثاني - مادة العلوم - الصق سادس

الاسم/..... الصف /.....

ضع-ي المصطلحات التالية أمام ما يناسبها من عبارات:

[دورة الخلية - الانقسام المتساوي - مدة الحياة - خلية مخصبة - الوراثة - مندل - الجين - الصفة الموروثة - الصفة المتنحية - الحامل للصفة - مخطط السلالة - حامل الصفة]



- ١..... هي العملية المستمرة من النمو و الانقسام و التعويض .
- ٢..... انقسام الخلية في أثناء عملية الانقسام إلى خليتين متماثلتين.
- ٤..... أطول فترة زمنية يعيشها المخلوق الحي في أفضل الظروف .
- ٥..... تنتج عن اتحاد مشيج مذكر مع مشيج مؤنث.
- ٦..... انتقال الصفات الوراثية من الآباء إلى الأبناء.
- ٧..... صفة تنتقل من الآباء إلى الأبناء.
- ٨..... اكتشف المبادئ الأساسية لعلم الوراثة .
- ٩..... يحتوي على المعلومات الكيميائية للصفة الموروثة .
- ١٠..... صفة تحجبها صفة سائدة .
- ١١..... مخطط يستعمل لتتبع الصفات في العائلة.
- ١٢..... هو الشخص الذي ورث جين الصفة ولكن لا تظهر عليه.

٢-قارن-ي بين الانقسام المنصف و الانقسام المتساوي من حيث :

الانقسام المتساوي	الانقسام المنصف	
		عدد انقسامات الخلية
		عدد الخلايا الناتجة
		يحدث في الخلايا
		عدد الكروموسومات الناتجة

٣- أكتب مثلاً على كلاً من :

	<u>غريزة</u>
	<u>صفة مكتسبة</u>
	<u>صفة موروثة</u>

٤-اختار-ي الإجابة الصحيحة :

عدد الكروموسومات الموجودة في الخلية الجنسية عند الإنسان		
١٢-أ	ب- ٢٣	ج-٤٦
تحتوي معظم خلايا جسم الإنسان على..... كروموسوم		
٤٦-أ	ب-٢٣	ج-٤٨
أطول فترة زمنية يعيشها المخلوق الحي في أفضل الظروف هي:		
أ-دورة الخلية	ب-مدة الحياة	ج-دورة الحياة
أي العمليات التالية تؤدي إلى انقسام الخلية إلى خليتين متطابقتين ..		
أ-الانقسام المنصف	ب-الإخصاب	ج-الانقسام المتساوي
سلوك ومهارات تولد مع الإنسان أو الحيوان ..		
أ-الصفة المكتسبة	ب-الغريزة	ج-الصفة السائدة
صفات لا تورث من أبوين بل تكتسب بالتعلم و التدريب..		
أ-الصفة المكتسبة	ب-الغريزة	ج-الصفة السائدة
صفة تمنع صفة أخرى من الظهور ..		
أ-الصفة السائدة	ب-الصفة المتنحية	ج-الغريزة

علل-ي / استعمل جريجور مندل البازلاء في أبحاثه.

في الجدول أمامك وضح الصفات السائدة و المتنحية في تجارب مندل ؟

صفات نبات البازلاء	
صفات متنحية	صفات سائدة

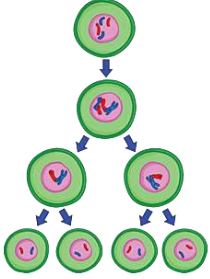


نتعلم-نرتقي-نتطور
أعدته /- عبير الجناعي

نموذج الاجابة

ضع-ي المصطلحات التالية أمام ما يناسبها من عبارات.

دورة الخلية - الانقسام المتساوي - مدة الحياة - خلية مخصبة - الوراثة - مندل - الجين - الصفة الموروثة -
الصفة المتنحية - الحامل للصفة - مخطط السلالة - حامل الصفة



- ١..... دورة الخلية..... هي العملية المستمرة من النمو و الانقسام و التعويض .
- ٢..... الانقسام المتساوي.... انقسام الخلية في أثناء عملية الانقسام إلى خليتين متماثلتين.
- ٤..... مدة الحياة..... أطول فترة زمنية يعيشها المخلوق الحي في أفضل الظروف .
- ٥..... الخلية المخصبة..... تنتج عن اتحاد مشيج مذكر مع مشيج مؤنث.
- ٦..... الوراثة..... انتقال الصفات الوراثية من الآباء إلى الأبناء.
- ٧..... الصفة الموروثة.... صفة تنتقل من الآباء إلى الأبناء.
- ٨..... مندل..... اكتشف المبادئ الأساسية لعلم الوراثة .
- ٩..... الجين..... يحتوي على المعلومات الكيميائية للصفة الموروثة .
- ١٠..... الصفة المتنحية... صفة تحجبها صفة سائدة .
- ١١..... مخطط السلالة..... مخطط يستعمل لتتبع الصفات في العائلة.
- ١٢..... حامل الصفة..... هو الشخص الذي ورث جين الصفة ولكن لا تظهر عليه.

٢-قارن-ي بين الانقسام المنصف و الانقسام المتساوي من حيث :

الانقسام المتساوي	الانقسام المنصف	
١	٢	عدد انقسامات الخلية
٢	٤	عدد الخلايا الناتجة
الجسمية	الجنسية	يحدث في الخلايا
نفس العدد الأصلي (للخلية الأم)	نصف العدد الأصلي	عدد الكروموسومات الناتجة

٣- أكتب مثلاً على كلاً من :

<u>غريزة</u>	<u>نسج العنكبوت بيته- بناء الطائر عشه</u>
<u>صفة مكتسبة</u>	<u>لعب الدلفين بالكرة - الرسم- الخياطة</u>
<u>صفة موروثة</u>	<u>ملامح الوجه- لون الشعر</u>

٤-اختار-ي الإجابة الصحيحة :

عدد الكروموسومات الموجودة في الخلية الجنسية عند الإنسان		
ج-٤٦	ب- ٢٣	أ-١٢
تحتوي معظم خلايا جسم الإنسان على..... كروموسوم		
ج-٤٨	ب-٢٣	أ-٤٦
أطول فترة زمنية يعيشها المخلوق الحي في أفضل الظروف هي:		
ج-دورة الحياة	ب-مدة الحياة	أ-دورة الخلية
أي العمليات التالية تؤدي إلى انقسام الخلية إلى خليتين متطابقتين ..		
ج-الانقسام المتساوي	ب-الإخصاب	أ-الانقسام المنصف
سلوك ومهارات تولد مع الإنسان أو الحيوان ..		
ج-الصفة السائدة	ب-الغريزة	أ-الصفة المكتسبة
صفات لا تورث من أبوين بل تكتسب بالتعلم و التدريب..		
ج-الصفة السائدة	ب-الغريزة	أ-الصفة المكتسبة
صفة تمنع صفة أخرى من الظهور ..		
ج-الغريزة	ب-الصفة المتنحية	أ-الصفة السائدة

علل-ي / استعمل جريجور مندل البازلاء في أبحاثه.

ينتج البذور بسرعة مما يسهل تتبع الصفات .

في الجدول أمامك وضح الصفات السائدة و المتنحية في تجارب مندل ؟

صفات نبات البازلاء	
صفات متنحية	صفات سائدة
بذور مجعدة	بذور ملساء
أزهار بيضاء	أزهار أرجوانية
قرون صفراء	قرون خضراء



نتعلم-نرتقي-نتطور
أعدته /أ- عبير الجناعي

موقع
مادنتيري