

تم تحميل وعرض المادة من



موقع مادتي هو موقع تعليمي يعمل على مساعدة المعلمين والطلاب وأولياء الأمور في تقديم حلول الكتب المدرسية والاختبارات وشرح الدروس والملاحظات والتحاظير وتوزيع المنهج لكل المراحل الدراسية بشكل واضح وسهل مجاناً بتصفح وعرض مباشر أونلاين وتحميل على موقع مادتي

حمل تطبيق مادتي ليصلك كل جديد



أوراق عمل
لغتي الخالدة (ثاني متوسط)
الفصل الدراسي الأول لعام ١٤٤ هـ

موقع
مادنتيري



ورقة عمل
نص الاستماع – وسائل النقل

اسم الطالبة / الفصل /

السؤال الأول : اختاري الإجابة الصحيحة من بين القوسين :

- ١- يُعدّ القطار وسيلة نقل برية حديثة . (حقيقة - رأي - قيمة صريحة)
- ٢- مرادف كلمة اقتنائها (الاحتفاظ بالشيء - الذهاب إلى الشيء - التخلي عن الشيء)
- ٣- من القيم الضمنية الواردة في نص الاستماع (سعي الإنسان إلى راحته - عدو الإنسان ما يجهره - الحاجة أم الاختراع)



السؤال الثاني : ضعي كلمة (صح) أم (خطأ) أمام العبارات الآتية .

- ١- وسائل النقل يسرت للإنسان حياته وسهلت له أعماله . ()
- ٢- يرجع الفضل للمصريين والرومان في اكتشاف وسائل النقل وتطويرها . ()

ورقة عمل
الفهم القرائي - رسام القلب

اسم الطالبة / الفصل /

السؤال الأول : ضعي الكلمة المناسبة إلى مكانها الصحيح :

(أشار - الجلفانومتر - والر)

١- آلة تستخدم لإظهار أي تيار كهربائي

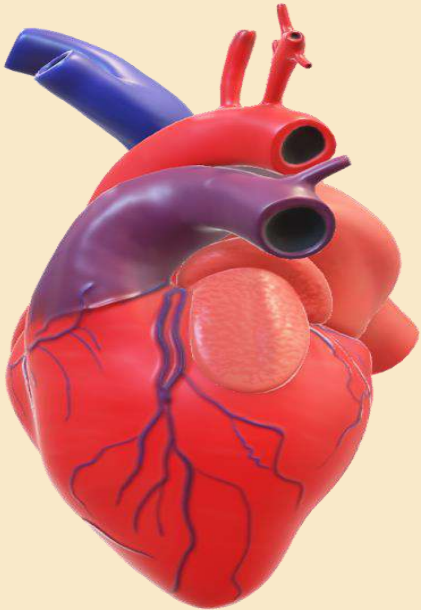
٢- مرادف (أوما)

٣- جهاز.....التسجيل فيه ليس دقيقاً يتكون من عمود الزئبق في أنبوبة زجاجية عمودية .

السؤال الثاني : اختاري الاعمال التي يصلح بها القلب .

العفو - الحقد - الإيمان

الكذب - ذكر الله - النفاق



ورقة عمل استراتيجية قراءة – التلفاز

اسم الطالبة / الفصل /

السؤال الأول :

اختاري الإجابة الصحيحة من بين الاقواس .

- الاستطلاع هو الخطوة من خطوات القراءة المتعمقة .
(الثانية - الأولى - الثالثة)
- هو قراءة مطالع الفقرات لتحديد الفكرة الرئيسية .
(الأسئلة - القراءة - الإستطلاع)

السؤال الثاني .

اختاري استراتيجيات القراءة المركزة .

- ما قبل القراءة - القراءة السريعة - الإستطلاع
- ما بعد القراءة - زيادة الفهم - التركيز



ورقة عمل
التحليل الأدبي - تقني

اسم الطالبة / الفصل /

السؤال الأول : اختاري الاجابة الصحيحة من بين القوسين :

١- من قائل النص .

(سعد بن سعيد الرفاعي - محمد الهراوي - محمد الرفاعي)

٢- تقنيُّ ..تسمو آمالي . معنى (تسمو)

(تسقط - ترتفع - تنخفض)

٣- ما مرادف (تُيَمِّم) في قول الشاعر (فُتِيَمِّم للحق دروبي)

(تُطَهَّر - تُوجَّه - تُنال)

٤- (تقنيُّ وقتي موفورُ لا هدر لجهدٍ أو مال) نوع الأسلوب في الشطر الثاني .

(نفي - نهي - تعجب)



ورقة عمل

النص الإثرائي: هاتف دقيق .. داخل أسنانك

اسم الطالبة / الفصل /

السؤال الأول : اختاري الإجابة الصحيحة .

1- إن تطبيق تقنية هاتف الأسنان في المستقبل القريب هو أمر :

(سهل نسبياً - صعب - مستحيل)

2- من استخدامات هاتف الأسنان :

(التصوير - استقبال الصوت - معرفة الأخبار)

3- يُزرع هاتف الأسنان بثقب في :

(عظام الفك - الضرس الطبيعي - اللثة)

4- مصدر الموضوع هو مجلة :

(العربي الصغير - الرياض - الدنيا)



ورقة عمل

الرسم الإملائي - رسم الهمزة المتوسطة على ياء والمفردة على السطر

اسم الطالبة / الفصل /

السؤال الأول : ضعي كلمة (صح) أمام العبارة الصحيحة وكلمة (خطأ) أمام العبارة الخاطئة .

- ١- يجب مقارنة الهمزة بحركة ما قبلها . ()
- ٢- إذا كانت الهمزة المتوسطة مضمونة لا ينظر إلى حركة الحرف الذي قبلها . ()
- ٣- تكتب الهمزة المتوسطة على السطر إذا كانت مفتوحة وسبقت بحرف المد . ()

السؤال الثاني : اختاري الكلمات المكتوبة فيها الهمزة على السطر .

مبادئه - وظائف - يسوءه - القراءة

شاء - طرائق - كفاءة - أوائل



ورقة عمل

الرسم الكتابي / رسم حرفي (ن ، ي) منفردين ومتصلين بخط الرقعة

اسم الطالبة / الفصل /

السؤال الأول / ضعي كلمة صح أم خطأ امام العبارات التالية :

- ١- عند رسم حرف النون منفردًا بخط النسخ فإنه ينزل عن السطر . ()
- ٢- يرسم الياء في خط الرقعة بنقط منفصلة . ()
- ٣- عندما نرسم حرف النون منفردًا بخط الرقعة فإنه يرسم في طرفه ما يشبه
الثلث النقاط الموصولة ()



ورقة عمل الصنف اللغوي / ظروف الزمان والمكان

اسم الطالبة / الفصل /

السؤال الأول : أختاري الإجابة الصحيحة من بين القوسين :

- ١- ظرف الزمان من بين الكلمات التالية . (ساعة - أمام - وراء)
- ٢- ظرف المكان من بين الكلمات التالية : (شهرًا - ربيعًا - مساءً)
- ٣- تجري الغواصة تحت الماء ، ظرف المكان كلمة : (تجري - الغواصة - تحت)
- ٤- الجملة التي حوت على ظرف الزمان :

(وقف العصفور فوق الشجرة - توحدت المملكة عام ١٣٥١هـ - سرت خلف أبي)

السؤال الثاني : اكلمي الفراغ التالي .

- ١- اسم منصوب على الظرفية دال على زمان حدوث الفعل يتضمن معنى (في)



الاسم :

الصف :

التاريخ : / / ١٤ هـ أتقن لم يتقن

المهارة المستهدفة : تنمية مهارة التصنيف



قم بنفي الجمل الآتية بأحد أدوات النفي (ليس - لا - ما)

١- هذا العمل مفيداً

٢- رسام القلب الكهربائي غني عند الآن

٣- المسئول عن المستقبل بأعلم من سائله

ضع من الجمل الآتية جملاً منفية

١- الحاسوب آخر المخترعات

٢- الكلام يعني عن العمل



الاسم:

الصف:

التاريخ: / / ١٤ هـ أتقن لم يتقن

المهارة المستهدفة: تنمية مهارة التصنيف



أكمل خريطة المفهوم التالية

الجملة الفعلية

تبدأ بـ

.....

.....+.....

يدل على

.....

يدل على

من قام بـ

مثال

.....



الاسم :

الصف :

التاريخ : / / ١٤ هـ أتقن لم يتقن

المهارة المستهدفة : تنمية مهارة التصنيف



صنف الفاعل في الجمل الآتية حسب المطلوب في الجدول

- ١- كتب التلميذ الدرس
- ٢- نحن فهمنا الدرس
- ٣- الأطباء يعملون على راحة المرضى
- ٤- عادت الأم من العمل
- ٥- محمد نشر الإسلام

الفاعل	حالته	علامة رفعه
١- التلميذ	اسم ظاهر	الضمة الظاهرة
٢-
٣-
٤-
٥-



الاسم:

الصف:

التاريخ: / / ١٤ هـ أتقن لم يتقن

المهارة المستهدفة: تنمية مهارة التصنيف



اجعل الفاعل في الجمل الآتية مرة للمثنى ومرة للجمع

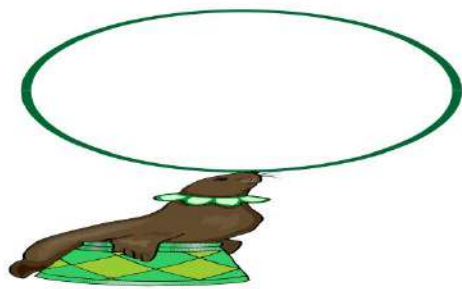
١- عاد الفلاح إلى بيته سعيدا

٢- حققت الطالبة أمنيتها

٣- ردد الطالب النشيد الوطني

٤- باءت محاولة الأعداء بالفشل

٥- أدى المسلم صلاته بخشوع

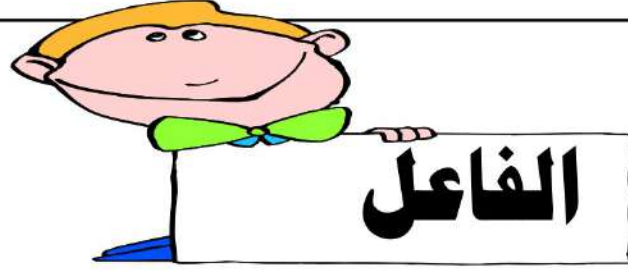


الاسم :

الصف :

التاريخ : / / ١٤ هـ أتقن لم يتقن

المهارة المستهدفة : تنمية مهارة التصنيف



حول الفاعل في الجمل الآتية من المذكر إلى المؤنث وبين ماذا حدث للفعل

١- تعلم الولد الدرس

٢- استفاد المريض من جهاز رسام القلب

٣- يعاني التلميذ من صعوبة الدرس

٤- يطير العصفور مسافات قصيرة

٥- أدى الفتى الصلاة لوقتها



الاسم:

الصف:

التاريخ: / / ١٤ هـ أتقن لم يتقن

المهارة المستهدفة: تنمية مهارة التصنيف



أكمل خريطة المفهوم التالية

الفاعل

تعريفه	أنواعه	علامات رفعه	حكم الفعل مع فاعله المؤنث
.....
.....
.....
.....
.....
.....
.....
.....
.....
.....



ورقة عمل

استراتيجية مهارة التحدث : إجراء مقابلة

اسم الطالبة / الفصل /

السؤال الأول : اختاري الإجابة الصحيحة.

1- المقابلة هي الاتصال المباشر بين شخصين أو أكثر , وتخلو خطواتها من :

(وضع الأفكار - اختيار الجمهور)

2- عند صياغة أسئلة المقابلة نتجنب .

(الغموض - التسلسل)

3- من الأخطاء التي قد تحدث أثناء المقابلة .

(احترام المجيب - التحدث بصوت هامس)

4- من شروط صياغة أسئلة المقابلات .

(الإيجاز - الإسهاب)



ورقة عمل
مدخل الوحدة الثانية : نوادير وقيرم

اسم الطالبة / الفصل /

السؤال الأول : اختاري الإجابة الصحيحة .

١- (ولا تصعّر خدك للناس) في الآية أسلوب .

(نهي - قسم - نفي)

٢- ضد الفطنة :

(الذكاء - الغباء - البلاهة)

٣- (كان أبو بكر وزير رسول الله صلى الله عليه وسلم) لقب يدل على اسم أبي بكر .

(الفاروق - امين الأمة - أول الخلفاء)

٤- اختاري الكلمة المنونة تنوين نصب بشكل صحيح :

(مدرسةً - بيتاً - سماءً)



ورقة عمل
نص الاستماع : ردّ إليه أمانته

اسم الطالبة / الفصل /

السؤال الأول . اختاري الإجابة الصحيحة .

١- (أتجدد المال وتعرف المكان) قائل العبارة هو :

(المدعي عليه - المدعي - إياس بن معاوية)

٢- معرفة القاضي إياس بصدق المدعي يدل على :

(شجاعته - فطنته - كرمه)

٣- ردّ إليه أمانته ، هذه العبارة تدل على أن إياس بن معاوية اتصف بـ

(الكرم - الجبن - العدل)

٤- قال المدعي عليه للقاضي : إن المكان بعيد من هنا ، وهذا دليل على :

(براءته - خيانتة - قوته)



ورقة عمل الفهم القرائي : الصدقة والكوب

اسم الطالبة / الفصل /

السؤال الأول : اختاري الإجابة الصحيحة فيما يلي .

- (ومن تصدق يرأي فقد أشرك) كلمة (يرأي) .
(ينظر إلى المرأة - يرى الناس أنه متصف بالخير - ما رأته العين)
- عُرف الغني في مدينته بـ .

(الكرم - الذكاء - التفاخر)

- كانت له عادتان سيئتان ، كلمة (العادة) تعني :

(الأمر الصعب - الأمر المتكرر - الأمر الممل)

السؤال الثاني : اكلمي الفراغ التالي . (التباهي - يرأي - الكريم)

١- من يكتسب محبة الله والناس بكرمه

٢- التفاخر بما لديه أمام الناس



ورقة عمل

استراتيجية قراءة : القراءة المتعمقة – جحا والوليمة

اسم الطالبة / الفصل /

السؤال الأول : اختاري الإجابة الصحيحة من بين القوسين :

- ١- إذا كانت الفكرة الرئيسة على الفقرة (مفهوم الحداثة والمعاصرة) فإن السؤال سيكون :
(ما أسباب الحداثة - ما مفهوم الحداثة والمعاصرة - ما علاقة الحداثة بالأصالة)
- ٢- في إستراتيجية القراءة المتعمقة إذا أردنا صياغة الأسئلة على الفقرات فإننا :
(نحول الأفكار الرئيسة إلى أسئلة - نحول الجمل المفتاحية إلى أسئلة)
- ٣- الخطوة الأولى من خطوات القراءة المتعمقة والتي تسبق وضع الأسئلة :
(القراءة - المراجعة - الاستطلاع)



ورقة عمل
التحليل الأدبي : الضيف الثقيل

اسم الطالبة : الفصل :

السؤال الأول : اختاري الإجابة الصحيحة :

- مرادف (عبء) .
- (السهل - الحمل الثقيل - المقابل)
- (إن تزر فليكن غيباً) معنى غيباً .
- (الزيارات المتباعدة - الزيارات المتقاربة - الزيارات الطويلة)

السؤال الثاني : ضعي كلمة صح أو خطأ أمام العبارات الآتية :

- * فكرة النص تدور حول آداب الزيارة . ()
- * بدأ النص بنهي وانتهى بأمر . ()



ورقة عمل النص الإثرائي - الخطاط والتاجر

اسم الطالبة / الفصل /

السؤال الأول :

اختاري الإجابة الصحيحة فيما يلي :

١- كان فراس يعمل في تجارة .

(الأحذية - العطور - الأقمشة)

٢- لم يعط الخطاط أجره كاملاً ، نوع الأسلوب في الجملة أسلوب .

(نفي - نهي - أمر)

٣- كان فراس يعطي الخطاط أجره .

(كاملاً - ناقصاً - مسقطاً)

٤- عدد اللافات التي كتبها الخطاط لفراس .

(اثنان - أربع - خمس)



ورقة عمل

الرسم الاملائي : رسم الكلمات المُنونة تنوين نصب

اسم الطالبة : الفصل :

السؤال الأول: اختاري الإجابة الصحيحة من بين الاقواس .

* من حروف الانفصال (التي تقطع الكلمة):

(د، ذ، ر - ر، ز، و - ج، ح، خ)

* كلمة (هدى) تكتب دون ألف تنوين النصب لأنها اسم:

(منقوص - مقصور - ممدود)

• نتجنب كتابة ألف التنوين في الاسم المنتهي بـ :

(تاء مربوطة - همزة على الألف - ألف مقصورة)

السؤال الأول : ضعي كلمة صح أو خطأ أمام العبارات الآتية .

• عند نطق التنوين فإننا ننطق نوناً ساكنة . ()

• ألف التنوين تلحق آخر بعض الأسماء عند تنوينها تنوين كسر . ()



ورقة عمل

الرسم الكتابي : رسم حرفي (ف ، ق) منفردين ومتصلين بخط الرقعة

اسم الطالبة : الفصل :

السؤال الأول : ضعي كلمة صح أو خطأ فيما يأتي :

- ١- ترسم رأسا الفاء والقاف في خط الرقعة مطموستين كرأس الواو ()
- ٢- تتفق الفاء والقاف في الرأس وتختلفان في الجسم في خط الرقعة ()
- ٣- جميع حروف خط الرقعة مطموسة ما عدا حرف القاف في وسط الكلمة ()
- ٤- حرف القاف بخط النسخ يكون بكتابة رأسه وجسمه فوق السطر. ()



ورقة عمل

الصنف اللغوي : الأسماء الخمسة

اسم الطالبة : الفصل :

السؤال الأول : اختاري الإجابة الصحيحة .

- ١- علامة رفع الأسماء الخمسة .
(الضمة - الألف - الواو)
- ٢- تفاهم مع حميك بلطف ، استخرجي اسمًا من الأسماء الخمسة في الجملة .
(تفاهم - حميك - مع)
- ٣- (كن بارًا بأبيك) . إعراب أبيك : اسم مجرور وعلامة جره .
(الياء - الألف - الضمة)
- ٤- أشتهر بكر بالصدق فلقب بالصديق .
(أبو - أبي - أبا)



ورقة عمل

الأسلوب اللغوي : الجملة الخبرية المنفية (الفعلية)

اسم الطالبة : الفصل :

السؤال الأول / اختاري الإجابة من بين القوسين :

- ١- (لا يلمز المسلم أخاه) الأسلوب في هذه الجملة أسلوب .
(نفي - نهي - أمر)
- ٢- (لا تفخر بعملك) نوع الأسلوب في الجملة أسلوب نفي .
(صح - خطأ)
- ٣- من الأدوات التي تستخدم في نفي الجملة الفعلية :
(ليس - لا - إن)
- ٤- لا الطالب دروسه .
(يهمل - يهمل - يهمل)

السؤال الثاني : ضعي أداة النفي المناسبة مكان النقاط .

- ١- كان جحا من أغبياء الناس .
(ما ، لا ، لن ، لم)
- ٢- تكن عبثاً على أحد .
- ٣- التباهي والتفاخر ينفعك



ورقة عمل الوظيف النحوية : نائب الفاعل

اسم الطالبة : الفصل :

السؤال الأول : اختاري الإجابة الصحيحة .

- 1- حكم نائب الفاعل :
(مرفوع - منصوب - مجرور)
- 2- الجملة المبنية للمجهول بشكل صحيح من بين الجمل التالية :
(فَتَحَ الولدُ البابَ - فَتَحَ البابُ - فَتِحَ البابُ)
- 3- نُصِرَ المسلمون . المسلمون نائب فاعل مرفوع وعلامة رفعه .
(الضمة - الألف - الواو)
- 4- كُرِمَتِ المتفوقات . المتفوقات نائب فاعل مرفوع وعلامة رفعه .
(الضمة - الألف - الواو)

السؤال الثاني : ضعي كلمة (صح أو خطأ) أمام العبارات التالية .

- 1- شرح الدرُسُ للطالب شرحاً وافياً , نائب الفاعل الدرُس . ()
- 2- علامات رفع نائب الفاعل (الضمة - الألف - الواو) . ()



ورقة عمل
الفن الكتابي : تحويل نص سردي إلى نص حوار

اسم الطالبة : الفصل :

السؤال الأول : اختاري الإجابة الصحيحة .

1- إذا كان النص يحمل في طياته حوارًا بين شخصياته فإن نوعه سردي

(إخباري - حوارى - شعري - علمي)

2- نوع نص (جحا والوليمة)

(سردي إخباري - سردي قصصي - وصفي - شعري)

3- من العناصر الفنية للنص القصصي :

(الزمان , المكان , والشخصيات - الحدث , والحل , والحوار - المقدمة ، والعرض والخاتمة)

4- في النص السردى (جحا والوليمة) يكثر استخدام الأفعال لتدل على :

(الوصف والتشويق - الحركة والسرعة - المفاجأة والتبديل - الهدوء والراحة)



ورقة عمل استراتيجية مهارة التحدث – إدارة ندوة

اسم الطالبة / الفصل /

السؤال الأول : اختاري الإجابة الصحيحة .

١- من مهارات إدارة الندوة :

(استخدام الألفاظ الفصيحة - خفض الصوت - الإقناع والتأثير)

٢- الندوة المغلقة :

(تقتصر على المشاركين - المشاركة المفتوحة - ليس لها مدير)

٣- لقاء يتحاور فيه مجموعة من الأشخاص يناقشون موضوعًا معينًا .

(الندوة - المحاضرة - المقابلة)



ورقة عمل
مدخل الوحدة - أعلام سابقون

اسم الطالبة / الفصل /

السؤال الأول : اختاري الإجابة الصحيحة .

١- نورة بنت عبدالرحمن آل سعود كُبرى شقيقات الملك عبدالعزيز . نوع الجملة :

(اسمية مثبتة - اسمية منفية - فعلية مثبتة - فعلية منفية)

٢- نستنتج من الحادثة أن المتنبي كان :

(قوي البنية - قوي الحافظة - قوي الشخصية - قوي الحجة)

٣- قرأت الكتاب كله .

المعنى الذي أضافته كلمة كله :

(النفي - التفضيل - التوكيد - الاستثناء)

السؤال الثاني : ضعي كلمة (صح أو خطأ) أمام العبارات التالية .

- يقصد بالعلم (الشخصية البارزة) في عنوان الوحدة أعلام سابقون . ()



ورقة عمل
نص الاستماع – أسامة بن زيد رضي الله عنه

اسم الطالبة / الفصل /

السؤال الأول : اختاري الإجابة الصحيحة .

١- ولد أسامة بن زيد في السنة السابعة للهجرة في :

(المدينة المنورة - مكة المكرمة - دمشق)

٢- مرادف كلمة يتضعع :

(الخضوع والذل - يقوي ويستعد - يظلم ويبطش)

٣- (والله لتركبن) نوع الأسلوب ، أسلوب :

(نهي - نفي - قسم)

السؤال الثاني : ضعي كلمة (صح أو خطأ) أمام العبارات التالية .

١- من المعارك التي شارك فيها أسامة بن زيد معركة (حنين) . ()



ورقة عمل
الفهم القرآني - مواعظ لقمان

اسم الطالبة / الفصل /

السؤال الأول : اختاري الإجابة الصحيحة .

١- تجنب لقمان توصية ابنه بـ :

(عدم الإشراف بالله - التواضع - حبّ المال - خفض الصوت)

٢- (ولا تصعّر خدك للناس) نهى لقمان ابنه في هذه الآية عن :

(البخل - رفع الصوت - الكبر - الإساءة للآخرين)

٣- من وصايا لقمان لابنه :

(أداء الصلاة في وقتها - الصبر على الأذى - التواضع)

٤- مرادف (اغضض)

(توسط - اخفض - ارفع - اجمع)

السؤال الثاني : ضعي كلمة (صح أو خطأ) أمام العبارة التالية .

١- من آداب التلاوة - التدبر . ()



ورقة عمل

استراتيجية قراءة – القراءة المتعمقة – الأمير سعود الفيصل رحمه الله

اسم الطالبة / الفصل /

السؤال الأول : اختاري الاجاب الصحيحة .

- ١- عمل الأمير سعود الفيصل بعد عودته للملكة في وزارة البترول والثروة المعدنية ، وفي عام ١٩٧٥م عينه الملك خالد وزيرًا للخارجية .
الأفكار المناسبة لهذه الفقرة :
(تفوق الأمير سعود في داسته - عمل الأمير سعود في وزارة البترول والثروة المعدنية)
- ٢- الفكرة الرئيسة على الفقرة الأولى لنص الأمير سعود الفيصل (مولد الأمير سعود الفيصل) الأسئلة المناسبة لهذه الفقرة :
(متى ولد الأمير سعود الفيصل ؟ - فيم تخصص في دراسته ؟ - من عينه وزيرًا للخارجية ؟)
- ٣- الخطوة الثالثة من خطوات القراءة المتعمقة :
(وضع الأسئلة - المراجعة - القراءة)



السؤال الثاني : ضعي كلمة صح أو خطأ أمام العبارات التالية .

- ١- الجملة التي تحمل الفكرة الرئيسة في كل فقرة تسمى الجملة المفتاحية . ()
- ٢- القراءة في الخطوة الثالثة للقراءة المتعمقة من أجل حل الأسئلة . ()

ورقة عمل

التحليل الادبي - عمر بن الخطاب رضي الله عنه

اسم الطالبة / الفصل /

السؤال الأول : اختاري الإجابة الصحيحة .

١- النائبات جمع ومفردها نائبة ، وهي :

(الحزن العظيم - المصيبة الشديدة - النهاية البائسة - الجوع المؤلم)

٢- قال عمر بن الخطاب رضي الله عنه (ما بال هؤلاء الصبية يتضاغون) مرادف يتضاغون : يصدرن أصواتاً من ألم .

(اللعب - الضرب - السقوط - الجوع)

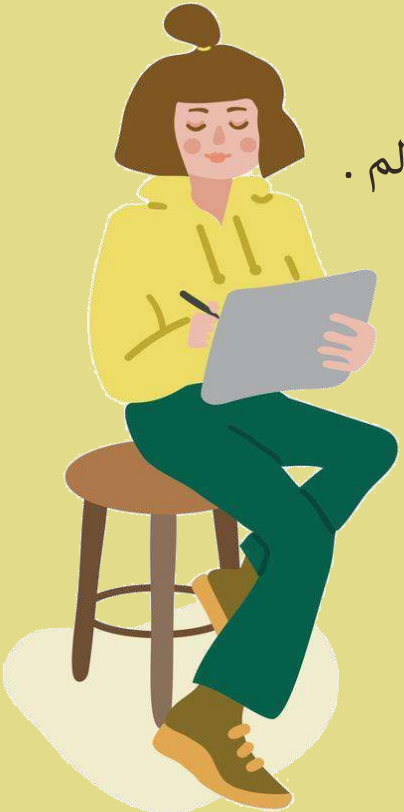
٣- كان عمر بن الخطاب لا يتناول طعاماً أنقى من الفقير المحروم من رعاياه حتى مضت

شهور وهو لم يذق سوى الخبز والزيت ، وهذا يدل على :

(شجاعته - عدله - رحمته - عبقريته)

السؤال الثاني : ضعي كلمة (صح أو خطأ) أمام العبارة التالية :

- (حين رثته) الرثاء : هي القصائد التي تكتب في تعداد مآثر الحي . ()



ورقة عمل

النص الاثرائي / أسماء بنت ابي بكر الصديق رضي الله عنها

اسم الطالبة / الفصل /

السؤال الأول :

اختاري الإجابة الصحيحة فيما يلي :

١- لقبت أسماء بنت أبي بكر رضي الله عنها بـ.

(الزهراء - ذات النطاقين - ذات الخمار)

٢- اختاري أول مولود ولد للمهاجرين في المدينة .

(عبدالله بن عباس - عبدالله بن عمر - عبدالله بن الزبير)

٣- وقد أجمعت لأسماء بنت ابي بكر شمائل النبيل – مرادف النبيل .

(الكرم والجود - السمو والشرف - الذكاء والفتنة)

٤- بلغت أسماء بنت أبي بكر ما يقارب مئة عام ولم يسقط لها سن ولم يغب من عقلها شيء .

(خطأ - صواب)



ورقة عمل
الرسم الاملائي - الهمزة المتطرفة

اسم الطالبة / الفصل /

السؤال الأول : اختاري الإجابة الصحيحة .

- ١- جمع الكلمات صحيحة إملائيًا ما عدا :
(يتبؤا - التباطؤ - جزء - قارئ)
- ٢- يحتاج المصلي في صلاته إلى جو الكلمة الصحيحة إملائيًا .
(هادئ - هادء - هادئ)
- ٣- الملابس الثقيلة في الشتاء تشعرني ب الكلمة الصحيحة إملائيًا .
(الدفئ - الدفء - الدفأ)
- ٤- كتبت الهمزة المتطرفة في (تكافؤ) على واو لأن ما قبل الهمزة .
(مكسور - مفتوح - ساكن - مضموم)
- ٥- كتبت الهمزة المتطرفة (مبدأ) على ألف لأن ما قبل الهمزة .
(مكسور - مفتوح - ساكن - مضموم)

السؤال الثاني : ضعي كلمة صح أو خطأ أمام العبارات التالية .

- ١- الألف والواو والياء حروف مد ساكن ()
- ٢- الهمزة المتطرفة إذا كان ما قبلها مكسورًا كتبت على الياء . ()



ورقة عمل

الرسم الكتابي - رسم الحروف (س ، ش ، ص ، ض) بخط الرقعة

اسم الطالبة / الفصل /

السؤال الأول : ضعي كلمة صح أو خطأ أمام العبارات التالية .

- ١- تشترك الحروف (س ، ش ، ص ، ض) في الجزء الأخير منها الذي يشبه حرف الباء . ()
- ٢- يتكون حرف الضاد المنفرد وما في حكمه من ثلاثة أجزاء . ()
- ٣- يرسم الجزء الثاني من حرفي (ص ، ض) بخط النسخ فوق السطر . ()
- ٤- يتكون حرف الصاد من جزء واحد عند الكتابة والذي يشبه جسم حرف النون بدون نقطة . ()



ورقة عمل

الصنف اللغوي - الأفعال الصحيحة والمعتلة

اسم الطالبة / الفصل /

السؤال الأول : اختاري الإجابة الصحيحة .

١- جميع الأفعال التالية معتلة ما عدا (.....) فعل صحيح .

(سعى - وصف - جلس - نام)

٢- الفعل المعتل المثال من بين الأفعال التالية .

(وجد - مدّ - نال - رضي)

٣- الفعل الصحيح السالم من بين الكلمات :

(شدّ - حرص - زلزل - أمر)

٤- (نالت) فعل ماضٍ بدلالة قبوله :

(نون التوكيد - تاء المتكلم - تاء التأنيث الساكنة - لام الأمر)

السؤال الثاني : ضعي كلمة (صح) أو (خطأ) أمام العبارات التالية .

١- الأفعال الآتية (أخذ ، سأل ، قرأ) جميعها صحيح مهموز . ()

٢- الفعل (سعى) فعل أجوف . ()



ورقة عمل

الأسلوب اللغوي - التوكيد

اسم الطالبة / الفصل /

السؤال الأول : اختاري الإجابة الصحيحة .

- ١- الاجتهاد الاجتهاد طريق النجاح . نوع الأسلوب في الجملة .
(أمر - تعجب - توكيد)
- ٢- أدت الطالبات كلهن العمل بإخلاص . لفظة التوكيد .
(الطالبات - كلهن - العمل - بإخلاص)
- ٣- رأيت الطالب نفسه . نوع التوكيد في الجملة .
(توكيد لفظي - توكيد معنوي)
- ٤- إياك إياك أن تتكاسل بالدراسة . نوع التوكيد في الجملة .
(توكيد لفظي - توكيد معنوي)
- ٥- رأيت النخلة نوّكد الجملة السابقة توكيد معنوي بكلمة .
(عينه - النخلة - عينها - جميعه)



ورقة عمل

الوظيفة النحوية / المفعول به

اسم الطالبة / الفصل /

السؤال الأول : اختاري الإجابة الصحيحة .

- 1- رمى الصياد الشبكة . موقع (الشبكة) من الإعراب :
(مبتدأ - اسم مجرور - فاعل - مفعول به)
- 2- كافأت المديرة المتفوقات . (المتفوقات) مفعول به وعلامة نصبه :
(الفتحة - الكسرة - الياء - الألف)
- 3- اشترى الطفل لعبتين . (لعبتين) مفعول به وعلامة نصبه :
(الفتحة - الكسرة - الياء - الألف)
- 4- يعالج الطبيب المريض . (المريض) مفعول به وعلامة نصبه :
(الفتحة - الكسرة - الياء - الألف) .

السؤال الثاني : ضعي كلمة (صح أو خطأ) أمام العبارات التالية .

- 1- الفعل اللازم هو الذي لا يتم معناه بفاعل ويتعداه إلى مفعول به . ()
- 2- الفعل المتعدي هو الذي لا يتم معناه بفاعله ويحتاج إلى مفعول به ليتم معناه . ()



ورقة عمل

الفن الكتابي / تحويل نص حوارى إلى نص سردي

اسم الطالبة / الفصل /



السؤال الأول : ضعي كلمة (صح أو خطأ) أمام العبارات التالية .

- 1- مقاطع يفتتح بها الحوار . ()
- 2- مقاطع سردية يتم فيها سرد أحداث وشخصيات . ()
- 3- مقاطع تبادلية يتم فيها تبادل حوار بين الشخصيات المتحاورة . ()

السؤال الثاني : أكملی بالكلمة المناسبة مما بين القوسين .

(المقاطع التبادلية - المقاطع الختامية)

مقاطع يتم فيها التفاعل بين المتحاورين (أي الكلام المتبادل بين الشخصيات المتحاورة) ويكون أسلوبها سؤال وجواب أحياناً يتلوه تعقيب أو تعليق من السائل و طرف آخر . مفهوم

ورقة عمل

استراتيجية مهارة التحدث / إلقاء خطبة محفلية

اسم الطالبة / الفصل /

السؤال الأول / اختاري الإجابة الصحيحة :

- 1- استخدام لغة الجسد في الإلقاء مثل (الثبات والسكون - الإشارات والإيماءات - الذهاب والإياب)
- 2- فصاحة النطق وانسياب الألفاظ والأفكار من مهارات الإلقاء يسمى بـ (الجرأة - التنغيم - الطلاقة)
- 3- بناء الخطبة يتكون من (أفكار , فقرات , جمل - مقدمة , عرض , خاتمة - هدف , تاريخ , توقيع)
- 4- تنتهي خاتمة الخطبة بـ (الدعاء والشكر - الثناء والمدح - لفت الانتباه)

السؤال الثاني / أكمل مما يأتي :

(تعبيرات - الطريقة - حركية - الفكرة)

الإلقاء: هو التي تنطلق بها الجمل والعبارات وما يصاحبها من جسدية
و..... تساعد على إيضاح ونقل الانفعالات العاطفية ...

