

تم تحميل وعرض المادة من



موقع مادتي هو موقع تعليمي يعمل على مساعدة المعلمين والطلاب وأولياء الأمور في تقديم حلول الكتب المدرسية والاختبارات وشرح الدروس والملاحظات والتحاير وتوزيع المنهج لكل المراحل الدراسية بشكل واضح وسهل مجاناً بتصفح وعرض مباشر أونلاين وتحميل على موقع مادتي

حمل تطبيق مادتي ليصلك كل جديد



المملكة العربية السعودية

وزارة التعليم

إدارة التعليم بـ

مدرسة



وزارة التعليم

Mini

اوراق عمل

المهارات الحياتية والاسرية

الصف الثاني الابتدائي

الفصل الدراسي الاول

اسم الطالب:

الصف أو الفصل:

موقع
مادتي

السؤال الأول

ضعي علامة (صح) أو (خطأ) أمام العبارات الآتية :

- ١ / قضم الأظفار بالأسنان عادة حسنة ()
- ٢ / الأظفار كباقي أجزاء الجسم تنمو إذا تناول الإنسان طعام صحي ()
- ٣ / الأظفار الطويلة مخالفة للسنة النبوية ()

السؤال الثاني

رتبي خطوات تقليم الأظافر :

أقلم أظافر يدي و قدمي بحذر

اسمي بالله قبل البدء بأي عمل

اجمع القصاصات ثم اضعها في القمامة

السؤال الأول

ضعي علامة (صح) أو (خطأ) أمام العبارات الآتية :

- ١ / قضم الأظفار بالأسنان عادة حسنة ()
- ٢ / الأظفار كباقي أجزاء الجسم تنمو إذا تناول الإنسان طعام صحي ()
- ٣ / الأظفار الطويلة مخالفة للسنة النبوية ()

السؤال الثاني

رتبي خطوات تقليم الأظافر :

أقلم أظافر يدي و قدمي بحذر

اسمي بالله قبل البدء بأي عمل

اجمع القصاصات ثم اضعها في القمامة

الصف : الثاني

الدرس : ترتيب الشعر

ورقة عمل

أحيطي بدائرة الصور التي تجعل شعرك جميل :

السؤال
الأول



اخترتي الإجابة الصحيحة :

السؤال
الثاني

١ / لتنظيف شعري و العناية به أحتاج إلى :

(الحناء - المعجون)

٢ / يجب أن أحرص على تمشيط شعري و ترتيبه كل :

(أسبوع - يوم)

٣ / عند الذهاب إلى المدرسة لابد أن يكون شعري :

(نظيف - متسخ)

ضعي علامة (صح) أو (خطأ) أمام العبارات التالية :

السؤال الأول

- ١ / الدخول لدورة المياه بدون حذاء ()
- ٢ / عند الخروج من دورة المياه نقول : غفرانك ()
- ٣ / الحرص على نظافة دورة المياه بعد استعمالها ()
- ٤ / يُرمز لدورة مياه النساء باللون الأزرق ()

صلي الدعاء بالصورة المناسبة له :

السؤال الثاني



اللهم إني أعوذ بك من
الخبث و الخبائث



غفرانك

ورقة عمل

الدرس : كيف أتصرف عند مقابلة الآخرين

الصف : الثاني

السؤال
الأول

ضعي علامة (صح) أو (خطأ) أمام العبارات التالية :

١ / الصديق هو الصاحب و الرفيق ()

٢ / عند مقابلة الآخرين لا أسلم و لا أرد السلام عليهم ()

٣ / إذا تصرفت مع الآخرين تصرفات صحيحة أصبح محبوباً من الجميع ()

السؤال
الثاني

صلي العبارات التالية بما يناسبها :

التصرف
الخاطئ



التصرف
السليم



أنظر في وجه
المتحدث و لا أقاطعه

لا أصغي لكلام
المتحدث و لا أنتبه له

أبتسم للآخرين

لا أتكلم و ألتزم الصمت

أنادي الآخرين بأسمائهم
باحترام

ينتج عن التصرف السليم شخصية

ينتج عن التصرف الخاطئ شخصية

موقع

السؤال الأول

ضعي علامة (صح) أو (خطأ) أمام العبارات التالية :

- ١ / يُفضل إهداء المريض هدية مناسبة لعمره ()
- ٢ / نقوم بزيارة المريض لكسب الأجر من الله ()
- ٣ / من التصرفات السليمة إذا مرض أحد في المنزل أزعه ()
- ٤ / التخلص من الأدوية بعد شفاء المريض أمر ضروري ()

السؤال الثاني

رتبي الخطوات الصحيحة عند الشعور بالمرض :

مرض سعود و ارتفعت حرارته صرف الدواء من الصيدلية ذهب إلى الطبيب و كتب له الدواء تناول الدواء حسب إرشادات الطبيب

الصف : الثاني

الدرس : التقويم الهجري

ورقة عمل

ضعي علامة (صح) أو (خطأ) أمام العبارات التالية :

السؤال الأول

١ / عدد أيام الشهر الهجري القمري (٢٩ / ٣٠) يوماً ()

٢ / يُرمز للسنة الهجرية بحرف الـ م ()

٣ / يجب علينا أن لا نرمي أوراق التقويم لإحتوائها

على آيات و أحاديث ()

اختاري الإجابة الصحيحة :

السؤال الثاني

١ / عدد شهور السنة الهجرية : (١٠ - ١٤ - ١٢ - ١٦)

٢ / يجب أن نستثمر وقت الفراغ في : (القراءة و الكتابة - اللعب - النوم)

٣ / يُستعمل التقويم مدة : (يوم - عام - شهر)

رتبي أشهر العام الهجري بتسلسل صحيح :

السؤال الثالث

شهر ربيع الثاني

شهر محرم

شهر ربيع الأول

شهر صفر

الصف : الثاني

الدرس : التقويم الميلادي

ورقة عمل

ضعي علامة (صح) أو (خطأ) أمام العبارات التالية :

السؤال الأول

١ / سميت السنة الميلادية بهذا الإسم : نسبة إلى يوم ميلاد عيسى عليه السلام ()

٢ / التاريخ (٢٠٣٠) بالتقويم الهجري ()

٣ / للسنة الميلادية ١٢ شهراً ()

اختاري الإجابة الصحيحة :

السؤال الثاني

١ / السنة الميلادية سنة :

(قمرية , ضوئية , شمسية)

٢ / أول شهر في السنة الميلادية :

(يناير , فبراير , مارس)

٣ / تاريخ اليوم الوطني السعودي :

(٢١ سبتمبر , ٢٣ سبتمبر , ٢٨ سبتمبر)

الصف : الثاني

الدرس : ترتيب الشعر

ورقة عمل

أحيطي بدائرة الصور التي تجعل شعرك جميل :

السؤال
الأول



اختاري الإجابة الصحيحة :

السؤال
الثاني

١ / لتنظيف شعري و العناية به أحتاج إلى :

(الحناء - المعجون)

٢ / يجب أن أحرص على تمشيط شعري و ترتيبه كل :

(أسبوع - يوم)

٣ / عند الذهاب إلى المدرسة لابد أن يكون شعري :

(نظيف - متسخ)

ضعي علامة (صح) أو (خطأ) أمام العبارات التالية :

السؤال الأول

- ١ / الدخول لدورة المياه بدون حذاء ()
- ٢ / عند الخروج من دورة المياه نقول : غفرانك ()
- ٣ / الحرص على نظافة دورة المياه بعد استعمالها ()
- ٤ / يُرمز لدورة مياه النساء باللون الأزرق ()

صلي الدعاء بالصورة المناسبة له :

السؤال الثاني



اللهم إني أعوذ بك من
الخبث و الخبائث



غفرانك

ورقة عمل

الدرس : كيف أتصرف عند مقابلة الآخرين

الصف : الثاني

السؤال
الأول

ضعي علامة (صح) أو (خطأ) أمام العبارات التالية :

١ / الصديق هو الصاحب و الرفيق ()

٢ / عند مقابلة الآخرين لا أسلم و لا أurd السلام عليهم ()

٣ / إذا تصرفت مع الآخرين تصرفات صحيحة أصبح محبوباً من الجميع ()

السؤال
الثاني

صلي العبارات التالية بما يناسبها :

التصرف
الخاطئ



التصرف
السليم



أنظر في وجه
المتحدث و لا أقاطعه

لا أصغي لكلام
المتحدث و لا أنتبه له

أبتسم للآخرين

لا أتكلم و ألتزم الصمت

أنادي الآخرين بأسمائهم
باحترام

ينتج عن التصرف السليم شخصية

ينتج عن التصرف الخاطئ شخصية

السؤال الأول

ضعي علامة (صح) أو (خطأ) أمام العبارات التالية :

- ١ / يُفضل إهداء المريض هدية مناسبة لعمره ()
- ٢ / نقوم بزيارة المريض لكسب الأجر من الله ()
- ٣ / من التصرفات السليمة إذا مرض أحد في المنزل أزعه ()
- ٤ / التخلص من الأدوية بعد شفاء المريض أمر ضروري ()

السؤال الثاني

رتبي الخطوات الصحيحة عند الشعور بالمرض :

مرض سعود و ارتفعت حرارته صرف الدواء من الصيدلية ذهب إلى الطبيب و كتب له الدواء تناول الدواء حسب إرشادات الطبيب

الصف : الثاني

الدرس : التقويم الهجري

ورقة عمل

ضعي علامة (صح) أو (خطأ) أمام العبارات التالية :

السؤال الأول

١ / عدد أيام الشهر الهجري القمري (٢٩ / ٣٠) يوماً ()

٢ / يُرمز للسنة الهجرية بحرف الـ م ()

٣ / يجب علينا أن لا نرمي أوراق التقويم لإحتوائها

على آيات و أحاديث ()

اختاري الإجابة الصحيحة :

السؤال الثاني

١ / عدد شهور السنة الهجرية : (١٠ - ١٤ - ١٢ - ١٦)

٢ / يجب أن نستثمر وقت الفراغ في : (القراءة و الكتابة - اللعب - النوم)

٣ / يُستعمل التقويم مدة : (يوم - عام - شهر)

رتبي أشهر العام الهجري بتسلسل صحيح :

السؤال الثالث

شهر ربيع الثاني

شهر محرم

شهر ربيع الأول

شهر صفر

السؤال الأول

ضعي علامة (صح) أو (خطأ) أمام العبارات التالية :

- ١ / سميت السنة الميلادية بهذا الإسم : نسبة إلى يوم ميلاد عيسى عليه السلام ()
- ٢ / التاريخ (٢٠٣٠) بالتقويم الهجري ()
- ٣ / للسنة الميلادية ١٢ شهراً ()

السؤال الثاني

اخترى الإجابة الصحيحة :

- ١ / السنة الميلادية سنة :
(قمرية , ضوئية , شمسية)
- ٢ / أول شهر في السنة الميلادية :
(يناير , فبراير , مارس)
- ٣ / تاريخ اليوم الوطني السعودي :
(٢١ سبتمبر , ٢٣ سبتمبر , ٢٨ سبتمبر)

أوراق عمل أخرى

موقع
مادنتيري



وزارة التعليم
Ministry of Education

المرحلة :

الصف: الثاني الابتدائي

المنطقة :

المدرسة :

اسم الطالب /ة :

اسم الدرس: تقليم الأظفار

- ما هي مضار الأظفار الطويلة؟



- يسن تقليم الأظفار يوم

- قضم الأظفار بالأسنان عادة

- اکتبي نصيحة لصاحبة هذه الأظفار؟



المشرف /ة :

موقع
مادنتيري

قائد المدرسة :

معلم /ة المادة :



وزارة التعليم
Ministry of Education

المرحلة :

الصف: الثاني الابتدائي

المنطقة :

المدرسة :

اسم الطالب /ة :

اسم الدرس: ترتيب الشعر

- أذكر الطرق المتنوعة للعناية بالشعر؟

.....

.....

.....



- ماذا يحدث لو ذهبتي إلى المدرسة وشعرك منسدلاً على كتفك؟

.....

.....

.....

- لم يحذر المتخصصون من تلوين الشعر بصبغات صناعية؟

.....

.....

.....

.....

المشرف /ة :

موقع
مادنتيري

قائد المدرسة :

معلم /ة المادة :



وزارة التعليم
Ministry of Education

المرحلة :

الصف: الثاني الابتدائي

المنطقة :

المدرسة :

اسم الطالب /ة :

اسم الدرس: آداب استخدام دورة المياه

- أذكر آداب استخدام دورات المياه؟



.....

.....

.....

.....

.....

.....

- حدّد الخطأ في الصورة؟



.....

.....

المشرف /ة :

موقع
مادتي

قائد المدرسة :

معلم /ة المادة :



وزارة التعليم
Ministry of Education

المرحلة :

الصف : الثاني الابتدائي

المنطقة :

المدرسة :

اسم الطالب /ة :

اسم الدرس : كيف أتصرف عند مقابلة الآخرين

- ما التصرف السليم عند مقابلة الآخرين؟

- ما نتائج التصرف السليم؟

- ما التصرف الخاطئ عند مقابلة الآخرين؟

- ما نتائج التصرف الخاطئ؟

- أذكر لي علامات الخجل؟



المشرف /ة :

موقع
مادنتيري

قائد المدرسة :

معلم /ة المادة :



وزارة التعليم
Ministry of Education

المرحلة :

الصف : الثاني الابتدائي

المنطقة :

المدرسة :

اسم الطالب /ة :

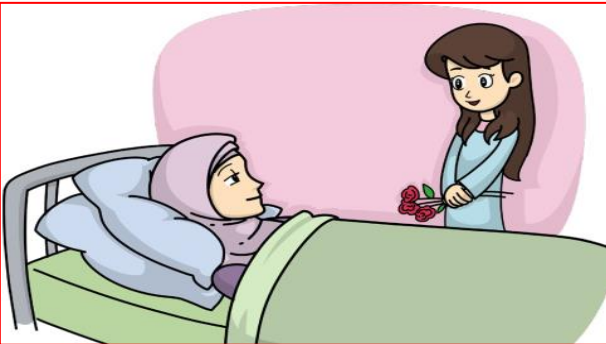
اسم الدرس: كيف أتصرف إذا مرض أحد في المنزل

- ما التصرف السليم إذا مرض أحد في المنزل؟



- ما نتائج التصرف السليم؟

- ما التصرف الخاطئ؟



- ما نتائج التصرف الخاطئ؟

المشرف /ة :

موقع
مادتي

قائد المدرسة :

معلم /ة المادة :



وزارة التعليم
Ministry of Education

المرحلة :

الصف: الثاني الابتدائي

المنطقة :

المدرسة :

اسم الطالب /ة :

اسم الدرس: التقويم الهجري



- فيم يستعمل التقويم؟

- بالتعاون مع زميلاتك في المجموعة، حدّدي أوقات الصلاة الخمس في مدينتك لهذا اليوم على ورقة التقويم؟

- الفجر - الظهر - العصر - المغرب - العشاء

- أختار الكلمة المناسبة وأضعها في الفراغ:

الهِجْرِي

عام

المِيلادِي

الصَّلَاة

* يَسْتَعْمَلُ التَّقْوِيمُ مُدَّةً كَامِلٍ.

* يَعْرِضُ التَّقْوِيمُ التَّارِيخَ وَالتَّارِيخَ

* أَوْقَاتُ كُتِبَتْ فِي التَّقْوِيمِ.

المشرف /ة :

موقع مادنتري

قائد المدرسة :

معلم /ة المادة :



وزارة التعليم
Ministry of Education

المرحلة :

الصف : الثاني الابتدائي

المنطقة :

المدرسة :

اسم الطالب /ة :

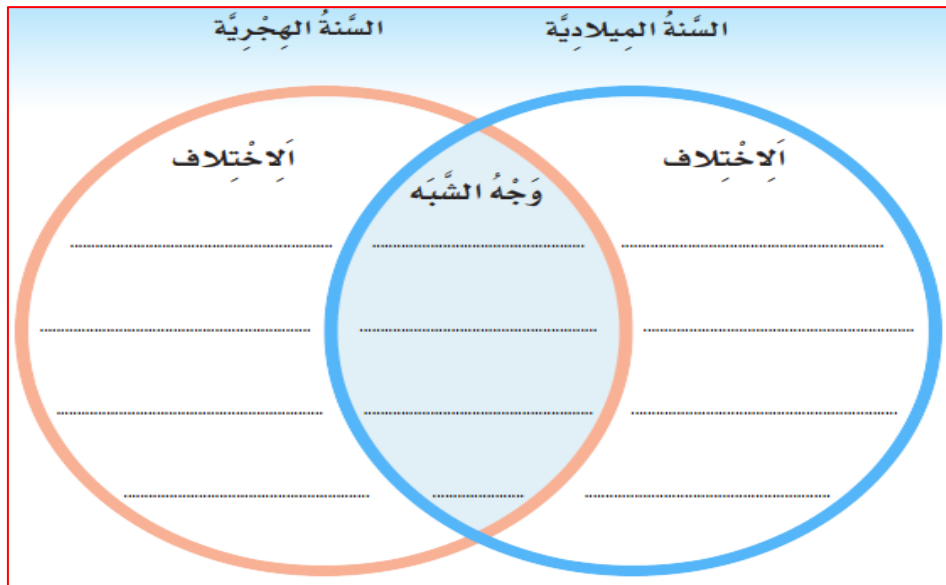
اسم الدرس : التقويم الميلادي

- بالتعاون مع مجموعتك صلي بين الشهر الميلادي ورقم ترتيبه بين شهور السنة؟



- لماذا تسمى السنة الميلادية بالسنة الشمسية؟

- ما أوجه الشبه والاختلاف بين السنة الميلادية والسنة الهجرية؟



المشرف /ة :

موقع
مادتي

قائد المدرسة :

معلم /ة المادة :