

تم تحميل وعرض المادة من



موقع مادتي هو موقع تعليمي يعمل على مساعدة المعلمين والطلاب وأولياء الأمور في تقديم حلول الكتب المدرسية والاختبارات وشرح الدروس والملاحظات والتحاير وتوزيع المنهج لكل المراحل الدراسية بشكل واضح وسهل مجاناً بتصفح وعرض مباشر أونلاين وتحميل على موقع مادتي

حمل تطبيق مادتي ليصلك كل جديد



اختبار منتصف الفصل الدراسي الأول (الفترة الثانية) مادة العلوم للصف السادس لعام ١٤٤٧ هـ

اسم الطالبة:

السؤال الأول :



(أ) أكمل كل من الجمل التالية بالعبارة المناسبة :-

التنفس

الاقتران

الدوران

الإخراج

الجهاز الهيكلي

التلقيح

- ١ . يتكون من العظام والأوتار والأربطة .
- ٢ . العملية التي يلتحم فيها مخلوقان حيان ويتبادلان المادة الوراثية معاً تسمى
- ٣ . انتقال حبوب اللقاح من المتك إلى الميسم في الأزهار يسمى
- ٤ . عملية يتخلص فيها الجسم من الفضلات التي يكونها
- ٥ . عملية تمكن الجسم من التزود بالأكسجين والتخلص من ثاني أكسيد الكربون.
- ٦ . حركة المواد خلال جسم الحيوان تسمى

(ب) اختاري الإجابة الصحيحة :-

- ١ . المخلوقات الحية التي تستخدم الخياشيم والجلد في تنفسها هي:
أ - الطيور ب - البرمائيات ج - الثدييات د - الأسماك
- ٢ . ما التركيب الذي يفرز الأنزيمات في عفن الخبز؟
أ - الأبواغ ب - المغازل ج - الجذور د - الخيوط الفطرية
- ٣ . إن دور النحلة في عملية تكاثر نبات مغطى بالبذور هو:
أ - صانع العسل ب - منتج ج - ناقل للثمار د - ملقح
- ٤ . أي العمليات الآتية مسؤولة عن تحويل المواد الغذائية المعقدة إلى مواد بسيطة يمكن للخلايا الاستفادة منها؟
أ - التنفس ب - الهضم ج - الدوران د - الإخراج



(أ) نضع علامة ✓ او ✗ امام العبارات التالية:

تتكاثر جميع أنواع المخلوقات الحية المجهرية تكاثرًا لاجنسيًا .	<input type="radio"/>
البكتيريا مثال على المخلوقات الحية الدقيقة أو الميكروبات .	<input type="radio"/>
تفرز الهرمونات في الجسم عن طريق جهاز الغدد الصماء.	<input type="radio"/>
الفطريات المجهرية تسبب مرض القدم الرياضي .	<input type="radio"/>
تتبادل البرماتيات الغازات مع البيئة المحيطة عن طريق رئاتها فقط .	<input type="radio"/>

(ب) اخترى من العمود أ ما يناسبه من العمود ب :

ب	أ
أ - إنتاج أفراد من النوع نفسه.	١ . الجهاز العضلي
ب - جزء من النبات يثبت النبات في التربة.	٢ . الساق
ج - عملية تقوم بها النباتات ومخلوقات حية أخرى لإنتاج الغذاء في صورة سكر نبات.	٣ . البناء الضوئي
د - التركيب الذي يدعم النبات ويحمل أوراقه.	٤ . الجذور
هـ - يوفر القوة اللازمة لتحريك الجسم.	٥ . التكاثر



نموذج الاجابة

المملكة العربية
وزارة التعلیم
الإدارة العامة للتعلیم

٢٠

وزارة التعلیم

اختبار منتصف الفصل الدراسي الاول (الفترة الثانية) مادة العلوم للصف السادس لعام ١٤٤٧ هـ

اسم الطالبة:

السؤال الأول :



أ) أكملی كلا من الجمل التالية بالعبارة المناسبة :-

التنفس

الاقتران

الدوران

الاجراج

الجهاز الهيكلي

التلقيح

١. الجهاز...الهيكلي.. يتكون من العظام والأوتار والأربطة .
٢. العملية التي يلتحم فيها مخلوقان حيان ويتبادلان المادة الوراثية معاً تسمى ...**الاقتران**.....
٣. انتقال حبوب اللقاح من المتك إلى الميسم في الأزهار يسمى**التلقيح**.....
٤. عملية يتخلص فيها الجسم من الفضلات التي يكونها**الاجراج**.....
٥.**التنفس**.. عملية تمكن الجسم من التزود بالأكسجين والتخلص من ثاني أكسيد الكربون.
٦. حركة المواد خلال جسم الحيوان تسمى **الدوران**.

ب) اختاري الإجابة الصحيحة :-

١. المخلوقات الحية التي تستخدم الخياشيم والجلد في تنفسها هي:
أ - الطيور ب - البرمائيات ج - الثدييات د - الأسماك
٢. ما التركيب الذي يفرز الأنزيمات في عفن الخبز؟
أ - الأبواغ ب - المغازل ج - الجذور د - الخيوط الفطرية
٣. إن دور النحلة في عملية تكاثر نبات مغطى بالبذور هو:
أ - صانع العسل ب - منتج ج - ناقل للثمار د - ملقح
٤. أي العمليات الاتية مسؤول عن تحويل المواد الغذائية المعقدة إلى مواد بسيطة يمكن للخلايا الاستفادة منها؟
أ - التنفس ب - الهضم ج - الدوران د - الإخراج



(أ) نضع علامة او امام العبارات التالية:

تتكاثر جميع أنواع المخلوقات الحية المجهرية تكاثرًا لاجنسيًا .	<input checked="" type="checkbox"/>
البكتيريا مثال على المخلوقات الحية الدقيقة أو الميكروبات .	<input checked="" type="checkbox"/>
تفرز الهرمونات في الجسم عن طريق جهاز الغدد الصماء.	<input checked="" type="checkbox"/>
الفطريات المجهرية تسبب مرض القدم الرياضي .	<input checked="" type="checkbox"/>
تتبادل البرمائيات الغازات مع البيئة المحيطة عن طريق رئاتها فقط .	<input checked="" type="checkbox"/>

(ب) اختاري من العمود أ ما يناسبه من العمود ب :

ب	أ
أ - إنتاج أفراد من النوع نفسه.	١. الجهاز العضلي
ب - جزء من النبات يثبت النبات في التربة.	٢. الساق
ج - عملية تقوم بها النباتات ومخلوقات حية أخرى لإنتاج الغذاء في صورة سكر نبات.	٣. البناء الضوئي
د - التركيب الذي يدعم النبات ويحمل أوراقه.	٤. الجذور
هـ - يوفر القوة اللازمة لتحريك الجسم.	٥. التكاثر



20



سورة

اختبار الفترة الثانية الفصل الدراسي الأول مادة العلوم للصف السادس ابتدائي للعام الدراسي 1447 هـ

اسم الطالبة: الصف:

السؤال الأول: أ/ اختار الإجابة الصحيحة بالإحاطة عليها بالتظليل الصحيح على الدائرة: 5



10

1_ قامت فاطمة بإعداد وجبة غذائية تحتوي على الخيار والبرتقال والفاصوليا السودانية وبذور الصنوبر ، أي من هذه الأطعمة ينتج من نبات معراة البذور ؟



البرتقال	(ب)	الخيار	(ج)	الصنوبر	(د)	الفاصوليا السودانية
----------	-----	--------	-----	---------	-----	---------------------

2- مخلوق حي ينمو ويتكاثر على الخبز الرطب يصنف هذا المخلوق الحي من.....

البكتيريا	(ب)	الفطريات	(ج)	الطلائعيات	(د)	البدائيات
-----------	-----	----------	-----	------------	-----	-----------



3- جهاز الدوران الذي يدفع الدم مباشرة في أنسجة الحيوان هو

جهاز الدوران المفتوح	(ب)	جهاز الدوران المغلق	(ج)	جهاز الانتشار	(د)	الجهاز الداعمي
----------------------	-----	---------------------	-----	---------------	-----	----------------



4- أي الصفات مشتركة بين كل من الأسماك والثعابين والضفادع ؟ .

ثابتة درجة الحرارة	(ب)	متغيرة درجة الحرارة	(ج)	حيوانات لافقارية	(د)	تتنفس بالرئتين
--------------------	-----	---------------------	-----	------------------	-----	----------------



5 شاهدأرنب ثعلبا فهرب سريعا وذلك لأن دماغ الأرنب أرسل إشارات إلى /

عضلات الأرجل	(ب)	عضلات الفك	(ج)	عضلات المعدة	(د)	الأعصاب
--------------	-----	------------	-----	--------------	-----	---------

ب/ : اضع علامة ✓ أمام العبارات الصحيحة او ✗ امام العبارات الخاطئة؟ 4



1. يقوم اللحاء في الساق بنقل الماء والأملاح المعدنية من التربة إلى أعلى .	<input type="checkbox"/>
2. تتنفس العناكب عن طريق الانتشار .	<input type="checkbox"/>
3. يتحرك الجسم بفعل قوة ينتجها الجهاز العضلي .	<input type="checkbox"/>
4. الأوتار نسيج يربط العظام بالعضلات .	<input type="checkbox"/>



.....-2



.....-1

ج) من خلال الصور الموضحة أمامك
ما الطريقة التي تخزن بها هذه النباتات
الغذاء ؟ 1



السؤال الثاني : أ/ اضع المصطلحات التالية أمام العبارات المناسبة : 5



الجهاز التنفسي

البناء الضوئي

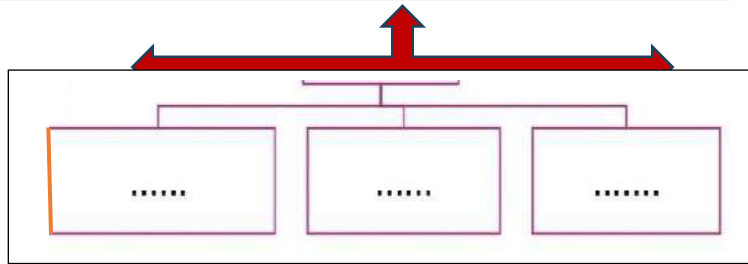
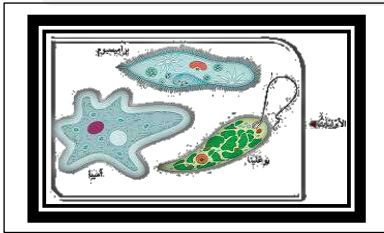
المخلوق الحي الدقيق

الهضم

جهاز الغدد الصماء

الهرمونات مواد كيميائية يفرزها ...	1
عملية ابتلاع وتفكيك الغذاء وتجزئته إلى قطع وأجزاء بسيطة تستفيد منها الخلايا.	2
عملية تقوم بها النباتات تستخدم فيها ضوء الشمس لإنتاج الغذاء .	3
مخلوق حي مجهرى لا يرى بالعين المجردة يمكن أن يكون وحيد الخلية ويمكن أن يكون متعدد الخلايا .	4
عملية إطلاق الطاقة المخزنة في جزيئات الجلوكوز .	5

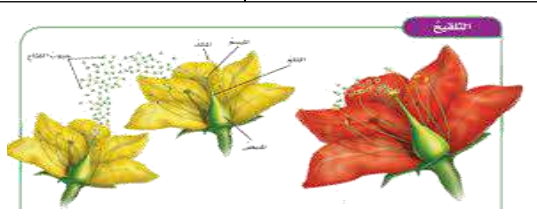
ب/ كيف تتكاثر الطلائعيات؟ 3



ج/ ما الفرق . بين التلقيح الذاتي والتلقيح الخلطي حسب المطلوب في الجدول ؟: 2



التلقيح الخلطي	التلقيح الذاتي	وجه المقارنة
.....	التعريف



نموذج الإجابة

20

اختبار الفترة الثانية الفصل الدراسي الأول مادة العلوم للصف السادس ابتدائي للعام الدراسي 1447 هـ

اسم الطالبة: الصف:

السؤال الأول: أ/ اختر الإجابة الصحيحة بالإحاطة عليها بالتظليل الصحيح على الدائرة: 5



10

1_ قامت فاطمة بإعداد وجبة غذائية تحتوي على الخيار والبرتقال والفاول السوداني وبذور الصنوبر ، أي من هذه الأطعمة ينتج من نبات معراة البذور ؟



البرتقال (ب) الخيار (ج) الصنوبر (د) الفول السوداني (ا)

2- مخلوق حي ينمو ويتكاثر على الخبز الرطب يصنف هذا المخلوق الحي من.....

البكتريا (ا) الفطريات (ب) الطلائعيات (ج) البدائيات (د)



3- جهاز الدوران الذي يدفع الدم مباشرة في أنسجة الحيوان هو

جهاز الدوران المفتوح (ا) جهاز الدوران المغلق (ب) جهاز الانتشار (ج) الجهاز الداعمي (د)



4- أي الصفات مشتركة بين كل من الأسماك والثعابين والضفادع ؟ .

ثابتة درجة الحرارة (ا) متغيرة درجة الحرارة (ب) حيوانات لافقارية (ج) تتنفس بالرئتين (د)



5 شاهدأرنب ثعلبا فهرب سريعا وذلك لأن دماغ الأرنب أرسل إشارات إلى /

عضلات الأرجل (ا) عضلات الفك (ب) عضلات المعدة (ج) الأعصاب (د)

ب/ : اضع علامة ✓ أمام العبارات الصحيحة او ✗ امام العبارات الخاطئة؟ 4



1. يقوم اللحاء في الساق بنقل الماء والأملاح المعدنية من التربة إلى أعلى .

✗

2. تتنفس العناكب عن طريق الانتشار .

✗

موقع **مادنتيري**

3. يتحرك الجسم بفعل قوة ينتجها الجهاز العضلي .

✓

4. الأوتار نسيج يربط العظام بالعضلات .

✓



2- الأزهار



1- الأوراق

ج) من خلال الصور الموضحة أمامك
مالمطريقة التي تخزن بها هذه النباتات
الغذاء ؟ 1





السؤال الثاني : أ/ اضع المصطلحات التالية أمام العبارات المناسبة : 5

10

الجهاز التنفسي

البناء الضوئي

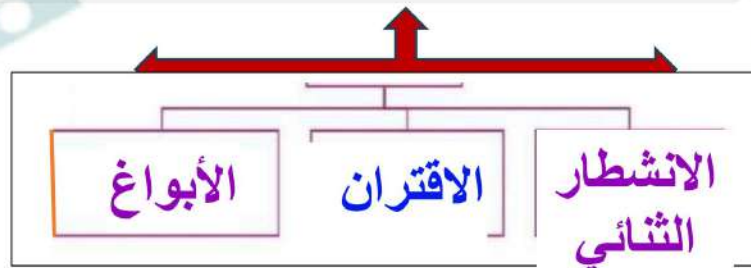
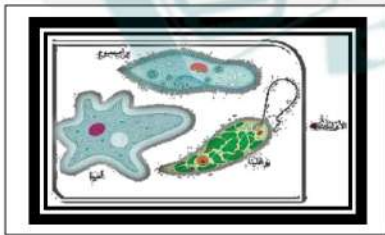
المخلوق الحي الدقيق

الهضم

جهاز الغدد الصماء

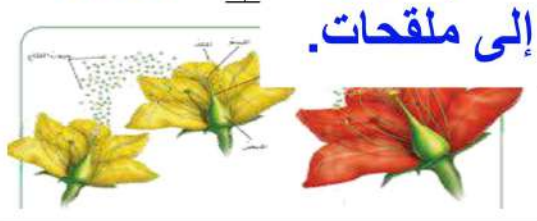
الهرمونات مواد كيميائية يفرزها ...	1. جهاز... الغدد... الصماء...
عملية ابتلاع وتفكيك الغذاء وتجزئته إلى قطع وأجزاء بسيطة تستفيد منها الخلايا.	2. الهضم.....
عملية تقوم بها النباتات تستخدم فيها ضوء الشمس لإنتاج الغذاء .	3. البناء... الضوئي.....
مخلوق حي مجهري لا يرى بالعين المجردة يمكن أن يكون وحيد الخلية ويمكن أن يكون متعدد الخلايا .	4. المخلوق... الحي... الدقيق
عملية إطلاق الطاقة المختزنة في جزيئات الجلوكوز .	5. الجهاز... التنفسي.....

ب/ كيف تتكاثر الطلائعيات ؟ 3



ج/ ما الفرق . بين التلقيح الذاتي والتلقيح الخلطي حسب المطلوب في الجدول ؟ 2:

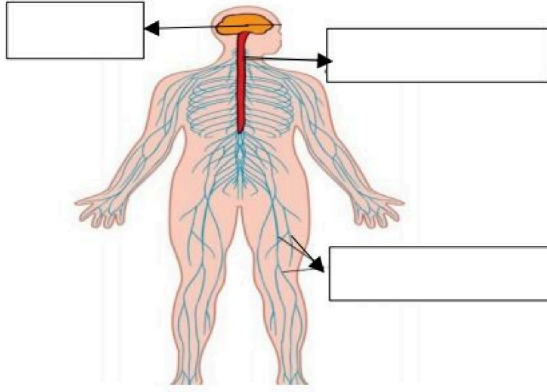
التلقيح الخلطي	التلقيح الذاتي	وجه المقارنة
تنتقل حبوب اللقاح من متك زهرة إلى ميسم زهرة أخرى بواسطة الملقحات.	تنتقل حبوب اللقاح من المتك إلى الميسم في الزهرة نفسها دون الحاجة إلى ملقحات.	التعريف



موقع مادنتيري

س١/ اختاري الإجابة الصحيحة لكل مما يلي بوضع دائرة عليها :

١- الخميرة أحد المخلوقات الحية الدقيقة التي تستخدم لإعداد الخبز إلى أي مجموعة تنتمي الخميرة ؟			
أ - البكتيريا	ب - الطلائعيات	ج - الفيروسات	د - الفطريات
٢- دور النحلة في عملية تكاثر نبات مغلى البذور هو :			
أ - ناقل للثمار	ب - ملقح	ج - منتج	د - صانع العسل
٣- أي مما يلي له هيكل خارجي دعامي ؟			
أ - الجندب	ب - الكلب	ج - السمكة	د - الأرنب
٤- من الشكل المجاور			
أي الأسمه المبينة في الرسم يجب أن يكون في الاتجاه المعاكس لتمثيل عملية البناء الضوئي ؟			
أ - الأكسجين	ب - ضوء الشمس	ج - الماء	د - ثاني أكسيد الكربون
٥- أي الأجهزة التالية يفرز الهرمونات مباشرة في الدم ؟			
أ - الجهاز الهضمي	ب - الجهاز التنفسي	ج - الجهاز العصبي	د - جهاز الغدد الصماء
٦- العملية المستمرة للانتقال من مرحلة التكاثر الجنسي إلى مرحلة التكاثر اللاجنسي تسمى بظاهرة :			
أ - الوراثة	ب - التكاثر	ج - الإخصاب	د - تعاقب الأجيال
٧- تحدث عملية البناء الضوئي في تراكيب تسمى :			
أ - النواة	ب - البلاستيدات الخضراء	ج - السيتوبلازم	د - الجدار الخلوي
٨- الجزء الناقص في معادلة البناء الضوئي هو :			
أ - الأكسجين	ب - هواء	ج - سكر الجلوكوز	د - تربة
٩- ما التركيب الذي يفرز الإنزيمات في عفن الخبز ؟			
أ - الأبواغ	ب - الجذور	ج - الخيوط الفطرية	د - المغازل
١٠- يضخ القلب الدم الغير مؤكسج إلى :			
أ - القلب	ب - أنحاء الجسم	ج - الكبد	د - الرئتين



س٢ / أ - أدرسي الشكل التالي ثم أجيبي عن ما يلي :

١- حددي الأعضاء المكونة للجهاز على الرسم المجاور ؟

٢- ما اسم الجهاز الحيوي ؟

٣- ماهي وظيفته ؟

ب - اكتشفي الخطأ بوضع خط تحته في العبارات التالية ثم صوبيه :

١- ترتبط العظام مع بعضها البعض بواسطة أوتار مرنة وقوية .

٢- التلقيح الخلطي هو انتقال حبوب اللقاح من المتك إلى الميسم في الزهرة نفسها .

٣- الاقتران هو نوع من التكاثر اللاجنسي .

٤- تستخدم الطيور الخياشيم في عملية تبادل الغازات .

٥- النباتات مغطاة البذور هي من أقدم النباتات البذرية على سطح الأرض .

س٣ / أ - قارني بين

متغيرة درجة الحرارة	ثابتة درجة الحرارة
مثل :	مثل :

ب - اختاري من المجموعة - أ - ما يناسبه من المجموعة - ب - فيما يلي :

أ - الجهاز الحيوي	ب - وظيفته
١- الجهاز الهيكلي	مسؤول عن تخليص الجسم من الفضلات .
٢- الجهاز الهضمي	مسؤول عن هضم الطعام وامتصاصه .
٣- الجهاز التنفسي	مسؤول عن حماية الأعضاء الداخلية ويعطي الجسم شكله .
٤- الجهاز الإخراجي	مسؤول عن تزويد الجسم بالأكسجين وإخراج ثاني أكسيد الكربون .
٥- جهاز الغدد الصماء	

انتهت الأسئلة

معلمة المادة: أمل الزهراني ♥

نموذج الإجابة

المملكة العربية السعودية

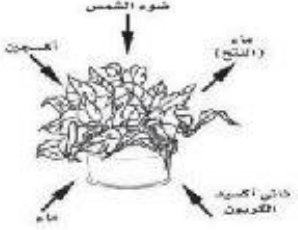

إدارة تعليم جدة

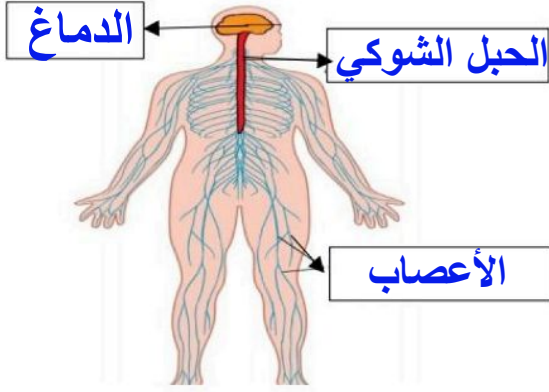
الابتدائية الثالثة والسبعون

اسم الطالبة : الصف : سادس /

٢٠

س١/ اختاري الإجابة الصحيحة لكل مما يلي بوضع دائرة عليها :

١- الخميرة أحد المخلوقات الحية الدقيقة التي تستخدم لإعداد الخبز إلى أي مجموعة تنتمي الخميرة ؟			
أ - البكتيريا	ب - الطلائعيات	ج - الفيروسات	د - الفطريات
٢- دور النحلة في عملية تكاثر نبات مغلى البذور هو :			
أ - ناقل للثمار	ب - ملقح	ج - منتج	د - صانع العسل
٣- أي مما يلي له هيكل خارجي دعامي ؟			
أ - الجندب	ب - الكلب	ج - السمكة	د - الأرنب
٤- من الشكل المجاور			
			
أي الأسهم المبينة في الرسم يجب أن يكون في الاتجاه المعاكس لتمثيل عملية البناء الضوئي ؟			
أ - الأكسجين	ب - ضوء الشمس	ج - الماء	د - ثاني أكسيد الكربون
٥- أي الأجهزة التالية يفرز الهرمونات مباشرة في الدم ؟			
أ - الجهاز الهضمي	ب - الجهاز التنفسي	ج - الجهاز العصبي	د - جهاز الغدد الصماء
٦- العملية المستمرة للانتقال من مرحلة التكاثر الجنسي إلى مرحلة التكاثر اللاجنسي تسمى بظاهرة :			
أ - الوراثة	ب - التكاثر	ج - الإخصاب	د - تعاقب الأجيال
٧- تحدث عملية البناء الضوئي في تراكيب تسمى :			
أ - النواة	ب - البلاستيدات الخضراء	ج - السيتوبلازم	د - الجدار الخلوي
٨- الجزء الناقص في معادلة البناء الضوئي هو :			
			
أ - الاكسجين	ب - هواء	ج - سكر الجلوكوز	د - تربة
٩- ما التركيب الذي يفرز الإنزيمات في عفن الخبز ؟			
أ - الأبواغ	ب - الجذور	ج - الخيوط الفطرية	د - المغازل
١٠- يضخ القلب الدم الغير مؤكسج إلى :			
أ - القلب	ب - أنحاء الجسم	ج - الكبد	د - الرئتين



س٢ / أ - أدرسي الشكل التالي ثم أجيبي عن ما يلي :

١- حددي الأعضاء المكونة للجهاز على الرسم المجاور ؟

الجهاز العصبي

٢- ما اسم الجهاز الحيوي ؟

٣- ماهي وظيفته ؟

تنظيم عمل الجسم وتنسيق
فعالياته المختلفة.

ب - اكتشفي الخطأ بوضع خط تحته في العبارات التالية ثم صوبيه :

١- ترتبط العظام مع بعضها البعض بواسطة أوتار مرنة وقوية . **أربطة**

٢- **التلقيح الخلطي** هو انتقال حبوب اللقاح من المتك إلى الميسم في الزهرة نفسها . **التلقيح الذاتي**

٣- الاقتران هو نوع من التكاثر اللاجنسي . **الجنسي**

٤- تستخدم الطيور الخياشيم في عملية تبادل الغازات . **الرئتين**

٥- النباتات **مغطاة** البذور هي من أقدم النباتات البذرية على سطح الأرض . **النباتات معراة البذور**

س٣ / أ - قارني بين

ثابتة درجة الحرارة	متغيرة درجة الحرارة
ثبات درجة الحرارة حتى لو تغيرت درجة حرارة الوسط المحيط بالجسم.	تتغير درجة الحرارة تبعاً للتغير في درجة حرارة الهواء أو الماء المحيط بالجسم.
مثل : الطيور والثدييات.	مثل : الثعابين والزواحف.

ب - اختاري من المجموعة - أ - ما يناسبه من المجموعة - ب - فيما يلي :

ب - وظيفته		أ - الجهاز الحيوي
مسؤول عن تخليص الجسم من الفضلات .	٤	١- الجهاز الهيكلي
مسؤول عن هضم الطعام وامتصاصه .	٢	٢- الجهاز الهضمي
مسؤول عن حماية الأعضاء الداخلية ويعطي الجسم شكله .	١	٣- الجهاز التنفسي
مسؤول عن تزويد الجسم بالأكسجين وإخراج ثاني أكسيد الكربون .	٣	٤- الجهاز الإخراجي
		٥- جهاز الغدد الصماء

انتهت الأسئلة

معلمة المادة : أمل الزهراني

موقع
مادنتيري