

تم تحميل وعرض المادة من



موقع مادتي هو موقع تعليمي يعمل على مساعدة المعلمين والطلاب وأولياء الأمور في تقديم حلول الكتب المدرسية والاختبارات وشرح الدروس والملاحظات والتحضير وتوزيع المنهج لكل المراحل الدراسية بشكل واضح وسهل مجاناً بتصفح وعرض مباشر أونلاين وتحميل على موقع مادتي

حمل تطبيق مادتي ليصلك كل جديد



المجموع الكلي		المملكة العربية السعودية وزارة التعليم الإدارة العامة للتعليم بمنطقة المدرسة /
٤٠		
الاختبار النهائي لمادة العلوم للصف الرابع الفصل الدراسي الأول (الدور الأول) للعام الدراسي ١٤٤٧ هـ		

المادة	العلوم	الصف	الرابع
اليوم	التاريخ	زمن الاجابة	
اسم الطالب/ة			
رقم الجلوس	()		

اسم المدقق /ة	اسم المراجع /ة	اسم المصحح /ة	الدرجة المستحقة		رقم السؤال
			الدرجة رقماً	الدرجة كتابة	
			١٥		السؤال الأول
			١٥		السؤال الثاني
			١٠		السؤال الثالث
			٤٠		المجموع



السؤال الأول : اختاري الإجابة الصحيحة :

١٥

١	تتكون الأعضاء من		
	(أ) الخلايا	(ب) الأنسجة	(ج) الجهاز (د) العظام
٢	المجموعة الكبرى التي تضم أكبر عدد من المخلوقات الحية		
	(أ) النوع	(ب) المملكة	(ج) الرتبة (د) الطائفة
٣	تتشارك سلسلتان غذائيتان أو أكثر لتكون		
	(أ) نظام بيئي	(ب) شبكة غذائية	(ج) هرم (د) محلات
٤	من الثدييات رغم أنه يطير		
	(أ) الأسد	(ب) الخفاش	(ج) الغزال (د) الضفدع
٥	يتكون الجهاز العصبي من عضو أساسي هو		
	(أ) القلب	(ب) الدماغ	(ج) الكلية (د) المعدة
٦	من الأنظمة البيئية المائية		
	(أ) البحيرات	(ب) الجبال	(ج) الوادي (د) الصحراء
٧	صراع بين المخلوقات الحية على الطعام والماء		
	(أ) التنافس	(ب) الموطن	(ج) البيئة (د) الانتاج
٨	اختفاء أو عدم وجود أفراد النوع يسمى		
	(أ) انقراض	(ب) اختباء	(ج) مفترسات (د) عوامل حيوية
٩	مخلوقات حية تقوم بإنتاج غذاؤها بنفسها		
	(أ) منتجات	(ب) مستهلكات	(ج) محلات (د) منقرضات
١٠	يتم إخراج الفضلات في الجسم عن طريق الجهاز		
	(أ) الإخراجي	(ب) العصبي	(ج) التنفسي (د) العضلي
١١	تنتقل الملاريا من الجسم المصاب الى الجسم السليم بواسطة ...		
	(أ) الذباب	(ب) الكلاب	(ج) القطط (د) البعوض
١٢	تساعد الجسم على النمو وتعويض الخلايا التالفة فيه		
	(أ) الدهون	(ب) الالياف	(ج) الاملاح المعدنية (د) البروتينات
١٣	التركيب الذي يساعد على تخزين الماء والفضلات		
	(أ) الميتوكوندريا	(ب) السيتوبلازم	(ج) النواة (د) الفجوات
١٤	الخلايا التي تهاجم مسببات المرض هي		
	(أ) الخلايا العصبية	(ب) خلايا الدم الحمراء	(ج) الصفائح الدموية (د) خلايا الدم البيضاء
١٥	أي المناطق الحيوية التالية ينمو فيها أشجار أكثر		
	(أ) الصحراء	(ب) المنطقة العشبية	(ج) المنطقة القطبية (د) الغابة

السؤال الثاني : /١ ضعي علامة (√) أو علامة (×) أمام العبارات التالية :

١٥

(١٠ درجات)

١	الوراثة انتقال الصفات الوراثية من الإباء الى الابناء
٢	يقصد بالعوامل اللاحيوية الأشياء غير الحية في البيئة .
٣	المرض حالة غير طبيعية تؤثر على جسم المخلوق الحي .
٤	يشكل الماء ثلثي جسم الإنسان .
٥	المستهلكات هي التي لا تستطيع صنع غذائها بنفسها .
٦	الخلية أصغر تركيب في جسم المخلوق الحي .
٧	جميع المخلوقات الحية تنتج أفراداً جديدة ب التكاثر .
٨	الجهاز الهضمي هو الذي ينقل رسائل الجسم .
٩	درجة الحرارة الطبيعية لجسم الإنسان (٣٩)
١٠	ممارسة الرياضة من العادات غير الصحية .

٢ / اختاري من العامود (أ) ما يناسبه من العامود (ب) : (٥ درجات)

١	الجهاز العصبي	يساعد على نقل الأكسجين إلى الدم .
٢	الجهاز الهيكلي	يقوم بتخليص الجسم من الفضلات .
٣	الجهاز الهضمي	يساعد على تفكيك الطعام وتحليله .
٤	الجهاز الإخراجي	يدعم الجسم ، ويحمي الأعضاء الداخلية .
٥	الجهاز التنفسي	يتكون من خلايا عصبية .



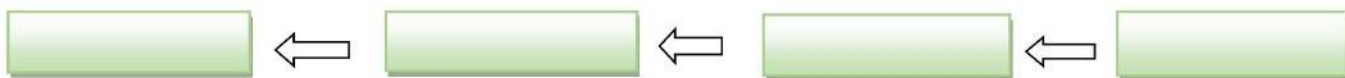
السؤال الثالث :

١: اكمل الفراغات التالية بما يناسبها : (٥ درجات)

الموطن - الجهاز العضلي - العدوى - المواءمة - المفصليات

- ١ - لها هيكل دعامي خارجي يحمي أجسامها .
- ٢ - استجابة المخلوق الحي للتغيرات في نظامه البيئي .
- ٣ - المكان الذي يعيش فيه المخلوق الحي ويحصل على غذائه فيه .
- ٤ - يساعد على حركة الجسم ويتكون من العضلات .
- ٥ - حالة غير طبيعية تؤثر في جسم المخلوق الحي .

٢ : مستويات التنظيم في المخلوقات الحية : (٢ درجة)



٣- مثلي لما يأتي : (٣ درجات)

- ١ - صفة مكتسبة ←
- ٢- مرض غير معدي ←
- ٣- منطقة حيوية ←

انتهت الأسئلة

،، مع خالص الدعاء بالتوفيق والسداد ،،

معلمة المادة /.....

المجموع الكلي		المملكة العربية السعودية وزارة التعليم الإدارة العامة للتعليم بمنطقة المدرسة /
٤٠		
الاختبار النهائي لمادة العلوم للصف الرابع الفصل الدراسي الأول (الدور الأول) للعام الدراسي ١٤٤٧ هـ		

((نموذج إجابة))

المادة	العلوم	الصف	الرابع
اليوم	التاريخ	زمن الاجابة	
اسم الطالب/ة			
رقم الجلوس	()		

نموذج الاجابة

اسم المدقق /ة	المراجع /ة	المصحح /ة	الدرجة كتابة	الدرجة رقماً	رقم السؤال
				١٥	السؤال الأول
				١٥	السؤال الثاني
				١٠	السؤال الثالث
				٤٠	المجموع



السؤال الأول : اختاري الإجابة الصحيحة :

١٥

١	تتكون الأعضاء من (أ) الخلايا (ب) الأنسجة (ج) الجهاز (د) العظام		
٢	المجموعة الكبرى التي تضم أكبر عدد من المخلوقات الحية (أ) النوع (ب) المملكة (ج) الرتبة (د) الطائفة		
٣	تتشارك سلسلتان غذائيتان أو أكثر لتكون (أ) نظام بيئي (ب) شبكة غذائية (ج) هرم (د) محلات		
٤	من الثدييات رغم أنه يطير (أ) الأسد (ب) الخفاش (ج) الغزال (د) الضفدع		
٥	يتكون الجهاز العصبي من عضو أساسي هو (أ) القلب (ب) الدماغ (ج) الكلية (د) المعدة		
٦	من الأنظمة البيئية المائية (أ) البحيرات (ب) الجبال (ج) الوادي (د) الصحراء		
٧	صراع بين المخلوقات الحية على الطعام والماء (أ) التنافس (ب) الموطن (ج) البيئة (د) الانتاج		
٨	اختفاء أو عدم وجود أفراد النوع يسمى (أ) انقراض (ب) اختباء (ج) مفترسات (د) عوامل حيوية		
٩	مخلوقات حية تقوم بإنتاج غذاؤها بنفسها (أ) منتجات (ب) مستهلكات (ج) محلات (د) منقرضات		
١٠	يتم إخراج الفضلات في الجسم عن طريق الجهاز (أ) الإخراجي (ب) العصبي (ج) التنفسي (د) العضلي		
١١	تنتقل الملاريا من الجسم المصاب الى الجسم السليم بواسطة (أ) الذباب (ب) الكلاب (ج) القطط (د) البعوض		
١٢	تساعد الجسم على النمو وتعويض الخلايا التالفة فيه (أ) الدهون (ب) الالياف (ج) الاملاح المعدنية (د) البروتينات		
١٣	التركيب الذي يساعد على تخزين الماء والفضلات (أ) الميتوكوندريا (ب) السيتوبلازم (ج) النواة (د) الفجوات		
١٤	الخلايا التي تهاجم مسببات المرض هي (أ) الخلايا العصبية (ب) خلايا الدم الحمراء (ج) الصفائح الدموية (د) خلايا الدم البيضاء		
١٥	أي المناطق الحيوية التالية ينمو فيها أشجار أكثر (أ) الصحراء (ب) المنطقة العشبية (ج) المنطقة القطبية (د) الغابة		

السؤال الثاني : /١ ضعي علامة (√) أو علامة (×) أمام العبارات التالية :

١٥

(١٠ درجات)

✓	الوراثة انتقال الصفات الوراثية من الإباء الى الابناء	١
✓	يقصد بالعوامل اللاحيوية الأشياء غير الحية في البيئة .	٢
✓	المرض حالة غير طبيعية تؤثر على جسم المخلوق الحي .	٣
✓	يشكل الماء ثلثي جسم الإنسان .	٤
✓	المستهلكات هي التي لا تستطيع صنع غذائها بنفسها .	٥
✓	الخلية أصغر تركيب في جسم المخلوق الحي .	٦
✓	جميع المخلوقات الحية تنتج أفراداً جديدة ب التكاثر .	٧
×	الجهاز الهضمي هو الذي ينقل رسائل الجسم .	٨
×	درجة الحرارة الطبيعية لجسم الإنسان (٢٩)	٩
×	ممارسة الرياضة من العادات غير الصحية .	١٠

٢ / اختاري من العمود (أ) ما يناسبه من العمود (ب) : (٥ درجات)

١	الجهاز العصبي	٥	يساعد على نقل الأكسجين إلى الدم .
٢	الجهاز الهيكلي	٤	يقوم بتخليص الجسم من الفضلات .
٣	الجهاز الهضمي	٣	يساعد على تفكيك الطعام وتحليله .
٤	الجهاز الإخراجي	٢	يدعم الجسم ، ويحمي الأعضاء الداخلية .
٥	الجهاز التنفسي	١	يتكون من خلايا عصبية .



السؤال الثالث :

١: اكمل الفراغات التالية بما يناسبها : (٥ درجات)

الموطن - الجهاز العضلي - العدوى - المواءمة - المفصليات

- ١ - المفصليات..... لها هيكل دعامي خارجي يحمي أجسامها .
- ٢ -المواءمة..... استجابة المخلوق الحي للتغيرات في نظامه البيئي .
- ٣ -الموطن..... المكان الذي يعيش فيه المخلوق الحي ويحصل على غذائه فيه .
- ٤ -الجهاز العضلي.. يساعد على حركة الجسم ويتكون من العضلات .
- ٥ -العدوى..... حالة غير طبيعية تؤثر في جسم المخلوق الحي .

٢ : مستويات التنظيم في المخلوقات الحية : (٢ درجة)



hg

٣- مثلي لما يأتي : (٣ درجات)

- ١ - صفة مكتسبة لعب الدلفين بالكرة.....
- ٢- مرض غير معدي السمنة، السكر.....
- ٣- منطقة حيويةالصحراء ، الغابة.....

انتهت الأسئلة

، مع خالص الدعاء بالتوفيق والسداد ،،

معلمة المادة /.....

موقع
مادنتيري

الصف: الرابع الابتدائي
اليوم:
التاريخ: / / ١٤٤٧هـ
الزمن: ساعتان



المملكة العربية السعودية
وزارة التعليم
إدارة تعليم منطقة
مدرسة

اختبار نهاية الفصل الدراسي الأول

مادة العلوم للصف الرابع ابتدائي

للعام الدراسي ١٤٤٧هـ

٤٠



اسم الطالب: رقم الجلوس:

رقم السؤال	الدرجة رقماً	الدرجة كتاباً	المصححة	المراجعة	المدققة
السؤال الأول (١٠)					
السؤال الثاني (١٥)					
السؤال الثالث (١٥)					
مجموع الدرجات					

السؤال الأول:

اختر الإجابة الصحيحة فيما يلي:

1	تنتقل الملاريا من الجسم المصاب إلى الجسم السليم عن طريق		
	(أ) القطط	(ب) الكلاب	(ج) الذباب
2	المجموعة الكبرى التي تضم أكبر عدد من المخلوقات الحية		
	(أ) النوع	(ب) الطائفة	(ج) الرتبة
3	تتشارك سلسلتان غذائيتان أو أكثر لتكون		
	(أ) نظام بيئي	(ب) هرم	(ج) شبكة غذائية
4	من الثدييات رغم أنه يطير		
	(أ) الأسد	(ب) الغزال	(ج) الخفاش
5	يتكون الجهاز العصبي من عضو أساسي هو		
	(أ) القلب	(ب) الدماغ	(ج) الكلية
6	عند تناول كمية متنوعة ومناسبة من الأطعمة يصبح الغذاء		
	(أ) ملوثا	(ب) متوازنا	(ج) ناقصا
7	صراع بين المخلوقات الحية على الطعام والماء		
	(أ) التنافس	(ب) الموطن	(ج) البيئة
8	اختفاء أو عدم وجود أفراد النوع يسمى		
	(أ) انقراض	(ب) اختباء	(ج) مفترسات
9	الرشح والحصبة والزكام وكورونا المستجد أمراض تسببها		
	(أ) الفيروسات	(ب) الفطريات	(ج) البكتيريا
10	يتم إخراج الفضلات في الجسم عن طريق الجهاز		
	(أ) الإخراجي	(ب) العصبي	(ج) التنفسي

السؤال الثاني:

(أ) ضع علامة (√) أمام العبارة الصحيحة وعلامة (x) أمام العبارة الخاطئة فيما يلي:

1	قسم العلماء المخلوقات الحية إلى خمس ممالك .
2	الثدييات والطيور من الحيوانات متغيرة درجة الحرارة .
3	من العادات الصحية السليمة الإكثار من تناول السكريات.
4	جذع الشجرة يعتبر نظام بيئي .
5	القلب هو العضو الرئيسي في الجهاز الدوراني .
6	الحراشف تغطي أجسام الزواحف.
7	تبدأ السلسلة الغذائية عادة بالمنتجات .
8	تعتبر الكربوهيدرات هي مصدر الطاقة الرئيس في الجسم.
9	مجموعة الأعضاء تكون الجهاز الحيوي.
10	الصفة المكتسبة هي سلوك أو مهارة يتم اكتسابها بالتعلم والتدريب.

(ب) صنف الأمراض التالية إلى أمراض معدية وغير معدية:

الانفلونزا – السمنة – كورونا المستجد – السكري - السل

أمراض غير معدية	أمراض معدية
.....
.....
.....

السؤال الثالث:

(أ) اكتب الرقم المناسب من العمود (أ) أمام ما يناسبه في العمود (ب):

(أ)	(ب)
1 الفقاريات	قدرة الجسم على التصدي لمسببات المرض.
2 الطيور	تساعد الجسم على النمو وتعويض الخلايا التالفة فيه.
3 الخلية	الحيوانات التي لديها عمود فقري.
4 الجين	لها ريش خفيف وثابتة درجة الحرارة.
5 التلوث	أصغر وحدة في بناء المخلوقات الحية.
6 المحلات	المادة المسؤولة عن نقل الصفات الوراثية من الإباء الى الأبناء.
7 العدوى	إضافة أشياء ضارة للبيئة.
8 الحساسية	تقوم بتحليل المواد الميتة للحصول على طاقة.
9 البروتينات	انتقال المرض من الشخص المصاب إلى الشخص السليم.
10 المناعة	تفاعل جهاز المناعة بشدة ضد المواد الغريبة.

(ب) رتب السلسلة الغذائية التالية ترتيبا صحيحا:



بومة



سرعوف



سحلية



نبات شوكي



يرقة

.....
-------	-------	-------	-------	-------

مع تمنياتي بالتوفيق والنجاح

الأستاذ : محمد شعبان

موقع
مادنتيري

الصف: الرابع الابتدائي
اليوم :
التاريخ : / / ١٤٤٧ هـ
الزمن : ساعتان



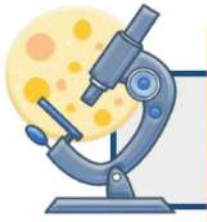
المملكة العربية السعودية
وزارة التعليم
إدارة تعليم منطقة
مدرسة

اختبار نهاية الفصل الدراسي الأول

مادة العلوم للصف الرابع ابتدائي

للعام الدراسي ١٤٤٧ هـ

٤٠



نموذج الاجابة

رقم السؤال	الدرجة	الدرجة	الدرجة	المسجلة
السؤال الأول (١٠)				
السؤال الثاني (١٥)				
السؤال الثالث (١٥)				
مجموع الدرجات				

السؤال الأول:

اختر الإجابة الصحيحة فيما يلي:

1	تنتقل الملاريا من الجسم المصاب إلى الجسم السليم عن طريق	(أ) القطن	(ب) الكلاب	(ج) الذباب	(د) البعوض
2	المجموعة الكبرى التي تضم أكبر عدد من المخلوقات الحية	(أ) النوع	(ب) الطائفة	(ج) الرتبة	(د) المملكة
3	تتشارك سلسلتان غذائيتان أو أكثر لتكون	(أ) نظام بيئي	(ب) هرم	(ج) شبكة غذائية	(د) محلات
4	من الثدييات رغم أنه يطير	(أ) الأسد	(ب) الغزال	(ج) الخفاش	(د) الضفدع
5	يتكون الجهاز العصبي من عضو أساسي هو	(أ) القلب	(ب) الدماغ	(ج) الكلية	(د) المعدة
6	عند تناول كمية متنوعة ومناسبة من الأطعمة يصبح الغذاء	(أ) ملوثا	(ب) متوازنا	(ج) ناقصا	(د) محددا
7	صراع بين المخلوقات الحية على الطعام والماء	(أ) التنافس	(ب) الموطن	(ج) البيئة	(د) الانتاج
8	اختفاء أو عدم وجود أفراد النوع يسمى	(أ) انقراض	(ب) اختباء	(ج) مفترسات	(د) عوامل حيوية
9	الرشح والحصبة والزكام وكورونا المستجد أمراض تسببها	(أ) الفيروسات	(ب) الفطريات	(ج) البكتيريا	(د) الطلائعيات
10	يتم إخراج الفضلات في الجسم عن طريق الجهاز	(أ) الإخراجي	(ب) العصبي	(ج) التنفسي	(د) العضلي

السؤال الثاني:

(أ) ضع علامة (√) أمام العبارة الصحيحة وعلامة (x) أمام العبارة الخاطئة فيما يلي:

1	قسم العلماء المخلوقات الحية إلى خمس ممالك .	×
2	الثدييات والطيور من الحيوانات متغيرة درجة الحرارة .	×
3	من العادات الصحية السليمة الإكثار من تناول السكريات.	×
4	جذع الشجرة يعتبر نظام بيئي .	√
5	القلب هو العضو الرئيسي في الجهاز الدوراني .	√
6	الحراشف تغطي أجسام الزواحف.	√
7	تبدأ السلسلة الغذائية عادة بالمنتجات .	√
8	تعتبر الكربوهيدرات هي مصدر الطاقة الرئيس في الجسم.	√
9	مجموعة الأعضاء تكون الجهاز الحيوي.	√
10	الصفة المكتسبة هي سلوك أو مهارة يتم اكتسابها بالتعلم والتدريب.	√

(ب) صنف الأمراض التالية إلى أمراض معدية وغير معدية:

الانفلونزا - السمنة - كورونا المستجد - السكري - السل

أمراض غير معدية	أمراض معدية
السمنة السكري	الانفلونزا كورونا المستجد السل

السؤال الثالث:

(أ) اكتب الرقم المناسب من العمود (أ) أمام ما يناسبه في العمود (ب):

(أ)	(ب)
1	الفقاريات
2	الطيور
3	الخلية
4	الجين
5	التلوث
6	المحلات
7	العدوى
8	الحساسية
9	البروتينات
10	المناعة

(ب) رتب السلسلة الغذائية التالية ترتيبا صحيحا:



بومة



سرعوف



سحلية



نبات شوكي



يرقة

بومة	سحلية	سرعوف	يرقة	نبات شوكي
------	-------	-------	------	-----------

مع تمنياتي بالتوفيق والنجاح

الأستاذ : محمد شعبان

موقع

مادنتيري

التاريخ :

المادة

الصف

الزمن

اختبار مادة العلوم للصف الرابع الابتدائي نهاية الفصل الدراسي الأول للعام الدراسي ١٤٤٧ هـ

اسم الطالب / ة

رقم الجلوس

الصف / الفصل

مجموع الدرجات كتابة

مجموع الدرجات رقما

الدرجة
النهائية

المدقق / ة

المصحح / ة

الدرجة كتابة

الدرجة رقما

السؤال

الاسم

الاسم

الأول

الثاني

الثالث

التوقيع

التوقيع

الرابع

مجموع
الدرجات

معلم / ة المادة



أ_ ضلل الإجابة الصحيحة

السؤال الأول

١ أي مما يلي يوجد في خلايا جسمك؟

- ① جدار خلوي ② كلوروفيل. ③ بلاستيدات خضراء ④ سيتوبلازم

٢ أي مما يلي هو اسم أصغر مجموعة يمكن للمخلوق الحي أن يُصنّف ضمنها؟

- ① الشعبة ② النوع ③ الطائفة ④ الرتبة

٣ أي الحيوانات التالية من اللافقاريات؟

- ① النسر ② السمكة ③ الروبيان ④ الثعبان

٤ ما العضو المسؤول عن عملية التّعرق وارتفاع درجة الحرارة؟

- ① الجلد ② العظام ③ القلب ④ العضلات

٥ كل الجماعات التي تعيش في النظام البيئي تكون

- ① المواطن ② العوامل اللاحيوية ③ المجتمع الحيوي ④ العلاقات

٦ ما الخلايا التي تهاجم مسببات الأمراض

- ① خلايا الدم الحمراء ② خلايا الدم البيضاء ③ الصفائح الدموية ④ الخلايا العصبية

٧ يعد الحيوان الذي يظهر في الصورة

- ① محللاً ② مفترساً ③ قارتاً ④ منتجاً



٨ ما المشروب الذي تنصح بتناوله ليمد الجسم بالكالسيوم؟

- ① القهوة ② مشروب غازي ③ الحليب ④ الشاي

٩ تنتمي الرخويات و المفصليات إلى مملكة الحيوانات ما الخاصية التي تشتركان فيها

- ① لها عمود فقري. ② ليس لها عمود فقري ③ لها هيكل خارجية ④ غير قادرة على الحركة

١٠ حالة غير طبيعية تُؤثر على جسم المخلوق وترتبط بأعراض وعلامات تسببها الفيروسات والبكتيريا

- ① النوم ② المرض ③ الخوف ④ الأرق

ب_ أجب على السؤال التالي

السؤال الأول

كيف أعرف أنني مريض؟

٣

١

٤

٢

السؤال الثاني

أ – أكمل الفراغات بالكلمات المناسبة فيما يأتي

الفقاريات

متوازناً

الفيروسات

التطفل

الموطن

الجهاز العصبي

غسل اليدين

الشبكة الغذائية

١ ينقل الرسائل والإشارات إلى أجهزة الجسم الأخرى

٢ عند تناول كمية متنوعة ومناسبة من الأطعمة يوميًا، فإنَّ الغذاء يصبح

٣ ينشأ عن اتحاد سلسلتي غذاء أو أكثر شبكة تُسمى

٤ هي العلاقة التي يستفيد فيها مخلوق حي بينما يتضرر الآخر

٥ إذا كان أحد الحيوانات له عمود فقري، فإنه يُصنف ضمن مجموعة

٦ لتقليل خطر انتقال الأمراض المعدية مثل الإنفلونزا، يجب علينا

٧ هو المصطلح المناسب لوصف الصحراء بالنسبة للجمل

٨ يمكنها التكاثر والتسبب في المرض إلا أنها لا تُصنف ضمن المخلوقات الحية

ب صل الصور التالية بالوصف المناسب لها

السؤال الثاني

الجهاز الهيكلي

من طرق انتقال العدوى

ثدييات تضع البيض

نظام بيئي

من العادات الصحية

من اللافقاريات



أ. ضع علامة ✓ أمام العبارة الصحيحة و علامة ✗ أمام العبارة الخاطئة

١ في السلسلة الغذائية: عشب ← أرنب ← ثعلب، يُعد الأرنب من المنتجات.

٢ بناءً على خريطة المناطق الحيوية، فإن الصحراء تتميز بندرة الأمطار وقلّة النباتات

٣ الجهاز الهضمي مسؤول عن تزويد الجسم بالأكسجين

٤ الوجبة التي تحتوي على خضروات وفواكه متنوعة هي الأكثر صحة وتوازناً

٥ عندما تتجمع مجموعة من الخلايا المتشابهة لأداء وظيفة معينة، فإنها تُكون نسيجاً

٦ من فوائد المشروبات الغازية المحافظة على ثبات درجة حرارة الجسم

٧ حماية نوع مهدد بالانقراض يساهم في الحفاظ على التنوع الحيوي والتوازن البيئي،

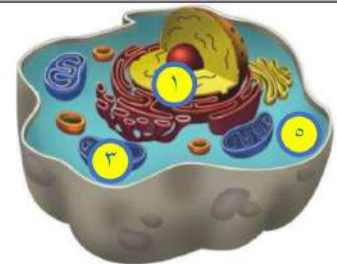
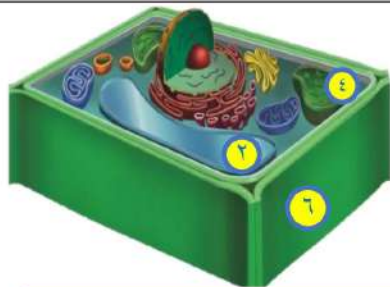
٨ يعد الحديد من المعادن التي تدخل في تركيب الدم، وينتمي إلى مجموعة الأملاح المعدنية

ب

صنّف الأمراض التالية إلى معدية وغير معدية

المرض	أمراض معدية	أمراض غير معدية
الأنفلونزا		
السكري		
الحساسية		
السل		
الكوليرا		
السمنة		

ج اكتب نوع الخلية في المستطيل أسفل الصورة ثم سجل الأجزاء المحددة حسب الأرقام الموجودة على الصورة



موقع
مادتي
المعرفة التطبيق الاستدلال

الجدار الخلوي

الفجوة

البلاستيدات الخضراء

السيتوبلازم

النواة

الميتوكوندريا

التاريخ :

المادة

الصف

الزمن

اختبار مادة العلوم للصف الرابع الابتدائي نهاية الفصل الدراسي الأول للعام الدراسي ١٤٤٧ هـ

اسم الطالب / ة

رقم الجلوس

الصف / الفصل

مجموع الدرجات كتابة

مجموع الدرجات رقما

الدرجة

نموذج الاجابة

الاسم

الاسم

الأول

الثاني

الثالث

التوقيع

التوقيع

الرابع

مجموع
الدرجات

معلم / ة المادة



أ_ ضلل الإجابة الصحيحة

السؤال الأول

١ أي مما يلي يوجد في خلايا جسمك؟

د سيتوبلازم

ج بلاستيدات خضراء

ب كلوروفيل

أ جدار خلوي

٢ أي مما يلي هو اسم أصغر مجموعة يمكن للمخلوق الحي أن يُصنّف ضمنها؟

د الرتبة

ج الطائفة

ب النوع

أ الشعبة

٣ أي الحيوانات التالية من اللافقاريات؟

د الثعبان

ج الروبيان

ب السمكة

أ النسر

٤ ما العضو المسؤول عن عملية التّعرق وارتفاع درجة الحرارة؟

د العضلات

ج القلب

ب العظام

أ الجلد

٥ كل الجماعات التي تعيش في النظام البيئي تكون

د العلاقات

ج المجتمع الحيوي

ب العوامل اللاحيوية

أ المواطن

٦ ما الخلايا التي تهاجم مسببات الأمراض

د الخلايا العصبية

ج الصفائح الدموية

ب خلايا الدم البيضاء

أ خلايا الدم الحمراء

٧ يعد الحيوان الذي يظهر في الصورة

د منتجاً

ج قارتاً

ب مفترساً

أ محللاً

٨ ما المشروب الذي تنصح بتناوله ليمد الجسم بالكالسيوم؟

د الشاي

ج الحليب

ب مشروب غازي

أ القهوة

٩ تنتمي الرخويات و المفصليات إلى مملكة الحيوانات ما الخاصية التي تشتركان فيها

د غير قادرة على الحركة

ج لها هياكل خارجية

ب ليس لها عمود فقري

أ لها عمود فقري

١٠ حالة غير طبيعية تؤثر على جسم المخلوق وترتبط بأعراض وعلامات تسببها الفيروسات والبكتيريا

د الأرق

ج الخوف

ب المرض

أ النوم

موقع
مادنتيري

ب_ أجب على السؤال التالي

السؤال الأول

كيف أعرف أنني مريض؟

٣ القي أو الإسهال

١ ارتفاع درجة حرارة

٤ احمرار البشرة والعين

٢ احتقان الحلق

الفقاريات

متوازنًا

الفيروسات

التطفل

الموطن

الجهاز العصبي

غسل اليدين

الشبكة الغذائية

١ الجهاز العصبي ينقل الرسائل والإشارات إلى أجهزة الجسم الأخرى

٢ عند تناول كمية متنوعة ومناسبة من الأطعمة يوميًا، فإنَّ الغذاء يصبح متوازنًا

٣ ينشأ عن اتحاد سلسلتي غذاء أو أكثر شبكة تُسمى الشبكة الغذائية

٤ التطفل هي العلاقة التي يستفيد فيها مخلوق حي بينما يتضرر الآخر

٥ إذا كان أحد الحيوانات له عمود فقري، فإنه يُصنف ضمن مجموعة الفقاريات

٦ لتقليل خطر انتقال الأمراض المعدية مثل الإنفلونزا، يجب علينا غسل اليدين

٧ الموطن هو المصطلح المناسب لوصف الصحراء بالنسبة للجمل

٨ الفيروسات يمكنها التكاثر والتسبب في المرض إلا أنها لا تُصنف ضمن المخلوقات الحية

ب صل الصور التالية بالوصف المناسب لها

السؤال الثاني

الجهاز الهيكلي

من طرق انتقال العدوى

ثدييات تضع البيض

نظام بيئي

من العادات الصحية

من اللافقاريات



أ. ضع علامة ✓ أمام العبارة الصحيحة و علامة ✗ أمام العبارة الخاطئة

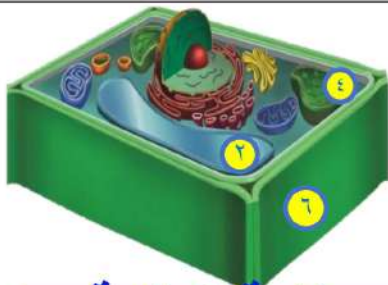
- ١ في السلسلة الغذائية: عشب ← أرنب ← ثعلب، يُعد الأرنب من المنتجات. ✗
- ٢ بناءً على خريطة المناطق الحيوية، فإن الصحراء تتميز بندرة الأمطار وقلة النباتات. ✓
- ٣ الجهاز الهضمي مسؤول عن تزويد الجسم بالأكسجين. ✗
- ٤ الوجبة التي تحتوي على خضروات وفواكه متنوعة هي الأكثر صحة وتوازناً. ✓
- ٥ عندما تتجمع مجموعة من الخلايا المتشابهة لأداء وظيفة معينة، فإنها تُكون نسيجاً. ✓
- ٦ من فوائد المشروبات الغازية المحافظة على ثبات درجة حرارة الجسم. ✗
- ٧ حماية نوع مهدد بالانقراض يساهم في الحفاظ على التنوع الحيوي والتوازن البيئي، ✓
- ٨ يعد الحديد من المعادن التي تدخل في تركيب الدم، وينتمي إلى مجموعة الأملاح المعدنية. ✓

ب

صنّف الأمراض التالية إلى معدية وغير معدية

المرض	أمراض معدية	أمراض غير معدية
الأنفلونزا	✓	
السكري		✓
الحساسية		✓
السل	✓	
الكوليرا	✓	
السمنة		✓

ج. اكتب نوع الخلية في المستطيل أسفل الصورة ثم سجل الأجزاء المحددة حسب الأرقام الموجودة على الصورة

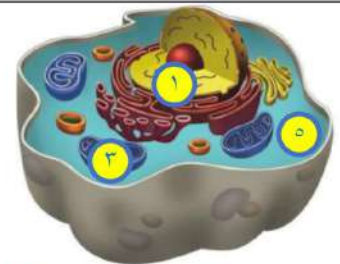


خلية نباتية

الجدار الخلوي ٦

الفجوة ٢

البلاستيدات الخضراء ٤



خلية حيوانية

السيتوبلازم ٥

النواة ١

الميتوكوندريا ٣

موقع
مادتي

الصف: رابع ابتدائي
اليوم:
التاريخ: / / ١٤٤٧هـ
الزمن: ساعتان



المملكة العربية السعودية
وزارة التعليم
إدارة تعليم منطقة
مدرسة ابتدائية

اختبار نهاية الفصل الدراسي الأول

مادة العلوم للصف الرابع ابتدائي

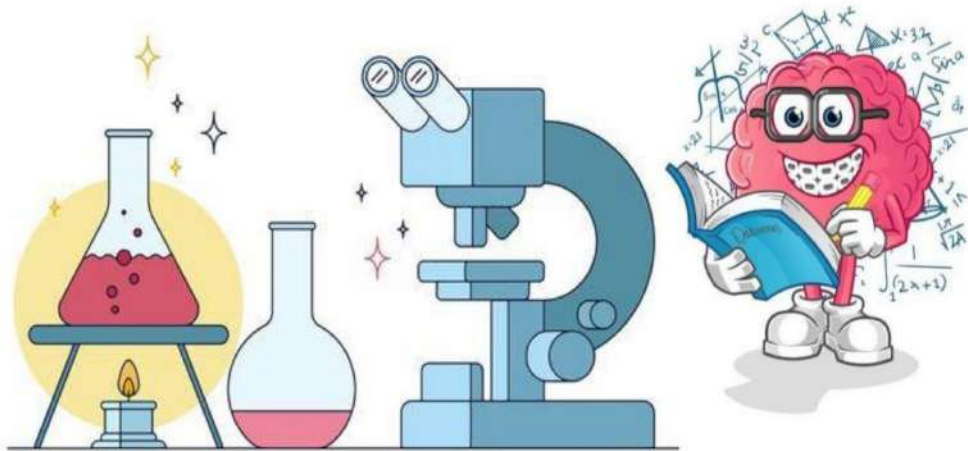
(الدور الأول) للفترة الدراسية الأولى للعام ١٤٤٧ هـ



اسم الطالبة : رقم الجلوس:

رقم السؤال	الدرجة رقماً	الدرجة كتاباً	المصححة	المراجعة	المدققة
السؤال الأول (١٠)					
السؤال الثاني (٢٠)					
السؤال الثالث (١٠)					

درجة الاختبار النهائية: فقط لا غير من ٤٠ درجة



أعمل بصمت ودع النجاح يحدث الضجيج

work hard in silence, let success make the noise



1 السؤال الأول (اختر الإجابة الصحيحة):

1- من الأنظمة البيئية المائية:							
أ	الجبال	ب	البحيرات	ج	الوادي	د	الصحراء
2- اتحاد سلسلي غذائية أو أكثر يسمى:							
أ	نظام بيئي	ب	شبكة غذائية	ج	مجتمع حيوي	د	هرم غذاء
3- صراع بين المخلوقات الحية على الطعام والماء يسمى:							
أ	البيئة	ب	الموطن	ج	التنافس	د	المنتجات
4- من العوامل اللاحيوية:							
أ	السلحفاة	ب	العشب	ج	الصخر	د	الطائر
5- يعد الحيوان الموضح بالصورة							
							
أ	محلل	ب	مفترس	ج	أكل اعشاب	د	قارت
6- أصغر وحدة في المخلوق الحي:							
أ	الجهاز الحيوي	ب	العضو	ج	النسيج	د	الخلية
7- أي المناطق الحيوية فيها أشجار أكثر؟							
أ	الصحراء	ب	المنطقة العشبية	ج	الغابة	د	المنطقة القطبية
8- المجموعة الكبرى التي تصنف فيها المخلوقات الحية:							
أ	المملكة	ب	الشعبة	ج	الطائفة	د	الرتبة
9- كل الجماعات التي تعيش في النظام البيئي تكون:							
أ	الموطن	ب	العوامل اللاحيوية	ج	المجتمع الحيوي	د	العلاقات
10- أي الممالك التالية يصنع جميع افرادها غذاءها بنفسها:							
أ	الفطريات	ب	الطلائعيات	ج	النباتات	د	البكتيريا



2

السؤال الثاني (أ- أضع المصطلحات التالية في مكانها المناسب):

- (لافقاريات - النظام البيئي - الموطن - التلوث - الفقاريات - الوراثة)
- 1- (.....) انتقال الصفات الوراثية من الإباء الى الأبناء.
 - 2- (.....) حيوانات لها عمود فقري.
 - 3- (.....) مكان يعيش فيه المخلوق الحي.
 - 4- (.....) مخلوقات حية واشياء غير حية يتفاعلان معاً.
 - 5- (.....) حيوانات ليس لها عمود فقري.
 - 6- (.....) إضافة أشياء ضارة الى الماء او الهواء او التربة.



ب

أضع علامة (✓) او (✗) امام العبارات التالية:

1- قسم العلماء المخلوقات الحية إلى ست ممالك.	<input type="radio"/>
2- البرمائيات درجة حرارة اجسامها ثابتة.	<input type="radio"/>
3- النسيج مجموعة من الخلايا المتماثلة.	<input type="radio"/>
4- الثدييات درجة حرارة اجسامها متغيرة.	<input type="radio"/>
5- الحراشف تغطي أجسام الطيور.	<input type="radio"/>
6- الحشرات لها هيكل خارجي صلب يحمي اجسامها.	<input type="radio"/>
7- تبدأ السلسلة الغذائية عادة بالمستهلكات.	<input type="radio"/>
8- تصنف الرخويات إلى حيوانات فقارية.	<input type="radio"/>
9- المفصليات اكبر مجموعة في اللافقاريات.	<input type="radio"/>
10- الفجوات تخزن الماء والغذاء والفضلات في الخلية.	<input type="radio"/>
11- اللاسعات لها لوامس تشبه الاذرع تنتهي بخلايا لاسعة.	<input type="radio"/>
12- الجهاز التنفسي يساعد على تفكيك الطعام وتحليله.	<input type="radio"/>



ج

أرتب السلسلة الغذائية التالية:



()



()



()



()

السؤال الثالث (أضع دائرة على الصورة الصحيحة):

3

			1- الشكل الذي يشبه نموذج الخلية النباتية
			2- مجموعة من الانسجة المتماثلة يكون....
			3- من الظواهر الطبيعية التي تؤثر في النظام البيئي
			4- يصنف من الحيوانات اللافقارية
			5- توجد في الخلية النباتية فقط
			6- من المنتجات....
			7- العضو الرئيسي في الجهاز الدوراني
			8- من الحيوانات المنقرضة.....
			9- العضو الرئيسي في الجهاز الهضمي
			10- من العوامل الحيوية.....

انتهت الأسئلة

دعواتي لكن بالتوفيق والنجاح

موقع
مادنتيري

الصف: رابع ابتدائي
اليوم:
التاريخ: / / ١٤٤٧هـ
الزمن: ساعتان



المملكة العربية السعودية
وزارة التعليم
إدارة تعليم منطقة
مدرسة ابتدائية

اختبار نهاية الفصل الدراسي الأول

مادة العلوم للصف الرابع ابتدائي

(الدور الأول) للفترة الدراسية الأولى للعام ١٤٤٧ هـ

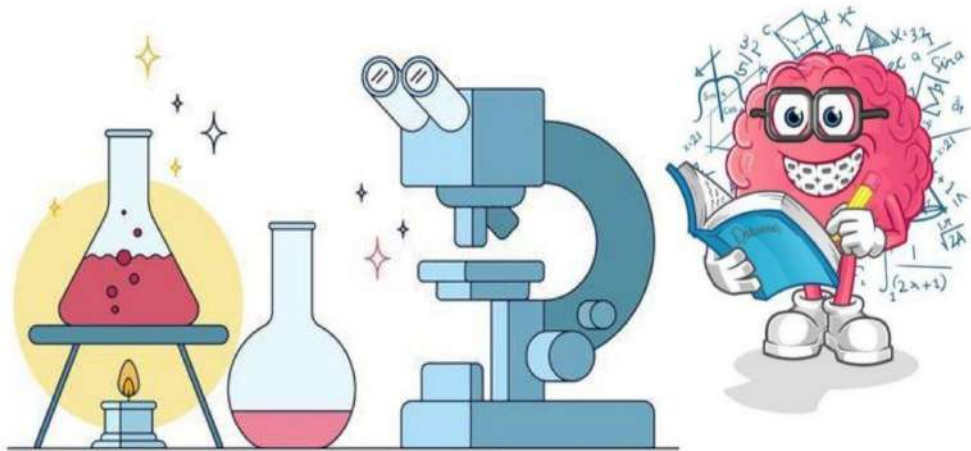


نموذج الاجابة

اسم الطالب

رقم السؤال	الدرجة رقماً	الدرجة كتاباً	المصححة	المراجعة	المدققة
السؤال الأول (١٠)					
السؤال الثاني (٢٠)					
السؤال الثالث (١٠)					

درجة الاختبار النهائية: فقط لا غير من ٤٠ درجة



أعمل بصمت ودع النجاح يحدث الضجيج

work hard in silence, let success make the noise



1 السؤال الأول (اختار الإجابة الصحيحة):

1- من الأنظمة البيئية المائية:							
أ	الجبال	ب	البحيرات	ج	الوادي	د	الصحراء
2- اتحاد سلسلي غذائية أو أكثر يسمى:							
أ	نظام بيئي	ب	شبكة غذائية	ج	مجتمع حيوي	د	هرم غذاء
3- صراع بين المخلوقات الحية على الطعام والماء يسمى:							
أ	البيئة	ب	الموطن	ج	التنافس	د	المنتجات
4- من العوامل اللاحيوية:							
أ	السلحفاة	ب	العشب	ج	الصخر	د	الطائر
5- يعد الحيوان الموضح بالصورة							
							
أ	محلل	ب	مفترس	ج	أكل اعشاب	د	قارت
6- أصغر وحدة في المخلوق الحي:							
أ	الجهاز الحيوي	ب	العضو	ج	النسيج	د	الخلية
7- أي المناطق الحيوية فيها أشجار أكثر؟							
أ	الصحراء	ب	المنطقة العشبية	ج	الغابة	د	المنطقة القطبية
8- المجموعة الكبرى التي تصنف فيها المخلوقات الحية:							
أ	المملكة	ب	الشعبة	ج	الطائفة	د	الرتبة
9- كل الجماعات التي تعيش في النظام البيئي تكون:							
أ	الموطن	ب	العوامل اللاحيوية	ج	المجتمع الحيوي	د	العلاقات
10- أي الممالك التالية يصنع جميع افرادها غذاءها بنفسها:							
أ	الفطريات	ب	الطلائعيات	ج	النباتات	د	البكتيريا



السؤال الثاني (أ- أضع المصطلحات التالية في مكانها المناسب):

2

- (لافقاريات - النظام البيئي - الموطن - التلوث - الفقاريات - الوراثة)
- 1- (.....**الوراثة**.....) انتقال الصفات الوراثية من الإباء الى الأبناء.
 - 2- (.....**الفقاريات**.....) حيوانات لها عمود فقري.
 - 3- (.....**الموطن**.....) مكان يعيش فيه المخلوق الحي.
 - 4- (.....**النظام البيئي**.....) مخلوقات حية واشياء غير حية يتفاعلان معاً.
 - 5- (.....**لافقاريات**.....) حيوانات ليس لها عمود فقري.
 - 6- (.....**التلوث**.....) إضافة أشياء ضارة الى الماء او الهواء او التربة.



ب أضع علامة (✓) او (✗) امام العبارات التالية:

ب

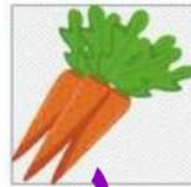
1- قسم العلماء المخلوقات الحية إلى ست ممالك.	✓
2- البرمائيات درجة حرارة اجسامها ثابتة.	✗
3- النسيج مجموعة من الخلايا المتماثلة.	✓
4- الثدييات درجة حرارة اجسامها متغيرة.	✗
5- الحراشف تغطي أجسام الطيور.	✗
6- الحشرات لها هيكل خارجي صلب يحمي اجسامها.	✓
7- تبدأ السلسلة الغذائية عادة بالمستهلكات.	✗
8- تصنف الرخويات إلى حيوانات فقارية.	✗
9- المفصليات اكبر مجموعة في اللافقاريات.	✓
10- الفجوات تخزن الماء والغذاء والفضلات في الخلية.	✓
11- اللاسعات لها لوامس تشبه الاذرع تنتهي بخلايا لاسعة.	✓
12- الجهاز التنفسي يساعد على تفكيك الطعام وتحليله.	✗



موقع **مادتي**

ج أرتب السلسلة الغذائية التالية:

ج



السؤال الثالث (أضع دائرة على الصورة الصحيحة):

3

			1- الشكل الذي يشبه نموذج الخلية النباتية
			2- مجموعة من الانسجة المتماثلة يكون....
			3- من الظواهر الطبيعية التي تؤثر في النظام البيئي
			4- يصنف من الحيوانات اللافقارية
			5- توجد في الخلية النباتية فقط
			6- من المنتجات....
			7- العضو الرئيسي في الجهاز الدوراني
			8- من الحيوانات المنقرضة.....
			9- العضو الرئيسي في الجهاز الهضمي
			10- من العوامل الحيوية.....

انتهت الأسئلة

دعواتي لكن بالتوفيق والنجاح

موقع
مادتي

المجموع الكلي		المملكة العربية السعودية
		وزارة التعليم
٤٠		الإدارة العامة للتعليم بمنطقة
مدرسة /		
اختبار مادة العلوم (الدور الأول) الفصل الدراسي الأول للعام الدراسي ١٤٤٧ هـ		

المادة	العلوم	الصف	الرابع
اليوم	التاريخ	زمن الاجابة	ساعة ونصف
اسم الطالب/ة			
رقم الجلوس	()		

اسم المدقق /ة	اسم المراجع /ة	اسم المصحح /ة	الدرجة المستحقة		رقم السؤال
			الدرجة رقماً	الدرجة كتابة	
					السؤال الأول
					السؤال الثاني
					السؤال الثالث
					المجموع

يتبع

السؤال الأول :

١٥

نضع علامة ✓ او ✗ امام العبارات التالية:



قسم العلماء المخلوقات الحية إلى ست ممالك .	<input type="checkbox"/>
الثدييات والطيور من الحيوانات ثابتة درجة الحرارة .	<input type="checkbox"/>
جذع الشجرة يعتبر نظام بيئي .	<input type="checkbox"/>
القلب هو العضو الرئيسي في الجهاز الدوراني .	<input type="checkbox"/>
الحرشف تغطي اجسام الطيور	<input type="checkbox"/>
تبدأ السلسلة الغذائية عادة بالمستهلكات .	<input type="checkbox"/>
يعمل الجهاز الهضمي على تفكيك الطعام وتحليله .	<input type="checkbox"/>
الحشرات لها هيكل خارجي صلب يحمي أجسامها	<input type="checkbox"/>
مجموعة الأعضاء تكون الجهاز الحيوي	<input type="checkbox"/>
المفصليات أكبر مجموعة في اللافقاريات	<input type="checkbox"/>
الصفة الموروثة هي سلوك او مهارة يكتسبها الانسان بالتعلم والتدريب	<input type="checkbox"/>

ما المصطلح العلمي المناسب للعبارات التالية :-



(التلوث , الموطن , الوراثة , المؤامة)

- ١- (.....) قدرة المخلوق الحي على الاستجابة للتغيرات في بيئته .
- ٢- (.....) انتقال الصفات الوراثية من الآباء إلى الأبناء .
- ٣- (.....) مكان يعيش فيه المخلوق الحي .
- ٤- (.....) إضافة أشياء ضارة للبيئة .

السؤال الثاني :

١٥

نصل العمود (أ) بما يناسبه في العمود (ب) من خلال الأرقام 

(ب)		(أ)
تنتهي بخلايا لاسعة	١- الجهاز العصبي
هي إحدى خصائص المخلوقات الحية	٢- البرمائيات
حيوانات تتغذى على المنتجات والمستهلكات	٣- الصفة
تقضي حياتها بين الماء واليابسة	٤- اللاسعات
يتحكم في أنشطة الجسم	٥- القوارت

مثال حسب المطلوب :- 

- * طائفة في الأسماك
- * - منطقة حيوية
- * من الكوارث الطبيعية
- * عضو في الجهاز الهيكلي
- * صفة مكتسبة

في الجدول التالي نحدد بوضع ✓ مكونات الخلية الحيوانية والخلية النباتية :- 

الاجزاء	الخلية الحيوانية	الخلية النباتية
جدار خلوي
الثغور
البلاستيدات الخضراء

نكتب مستويات التنظيم فيما يلي حسب تنظيمها :- 



السؤال الثالث :

١٠

نختار الأجوبة الصحيحة فيما يلي :



١	تتكون الأعضاء من		
	(أ) الخلايا	(ب) الأنسجة	(ج) الجهاز (د) العظام
٢	المجموعة الكبرى التي تضم أكبر عدد من المخلوقات الحية		
	(أ) النوع	(ب) المملكة	(ج) الرتبة (د) الطائفة
٣	تتشارك سلسلتان غذائيتان أو أكثر لتكون		
	(أ) نظام بيئي	(ب) شبكة غذائية	(ج) هرم (د) محلات
٤	من الثدييات رغم أنه يطير		
	(أ) الأسد	(ب) الخفاش	(ج) الغزال (د) الضفدع
٥	يتكون الجهاز العصبي من عضو أساسي هو		
	(أ) القلب	(ب) الدماغ	(ج) الكلية (د) المعدة
٦	من الأنظمة البيئية المائية		
	(أ) الجبال	(ب) البحيرات	(ج) الوادي (د) الصحراء
٧	صراع بين المخلوقات الحية على الطعام والماء		
	(أ) التنافس	(ب) الموطن	(ج) البيئة (د) الانتاج
٨	اختفاء أو عدم وجود أفراد النوع يسمى		
	(أ) انقراض	(ب) اختباء	(ج) مفترسات (د) عوامل حيوية
٩	مخلوقات حية تقوم بإنتاج غذاؤها بنفسها		
	(أ) منتجات	(ب) مستهلكات	(ج) محلات (د) منقرضات
١٠	يتم إخراج الفضلات في الجسم عن طريق الجهاز		
	(أ) الاخراجي	(ب) العصبي	(ج) التنفسي (د) العضلي

انتهت الاسئلة ... بالتوفيق



نموذج الاجابة

المجموع الكلي		المملكة العربية السعودية
		وزارة التعليم
٤٠		الإدارة العامة للتعليم بمنطقة
مدرسة /		
اختبار مادة العلوم (الدور الأول) الفصل الدراسي الأول للعام الدراسي ١٤٤٧ هـ		

المادة	العلوم	الصف	الرابع
اليوم	التاريخ	زمن الاجابة	ساعة ونصف
اسم الطالب/ة			
رقم الجلوس	()		

رقم السؤال	الدرجة المستحقة		اسم المصحح /ة	اسم المراجع /ة	اسم المدقق /ة
	الدرجة رقماً	الدرجة كتابة			
السؤال الأول					
السؤال الثاني					
السؤال الثالث					
المجموع					

يتبع

السؤال الأول :

١٥

نضع علامة او امام العبارات التالية:



قسم العلماء المخلوقات الحية إلى ست ممالك .	<input checked="" type="checkbox"/>
الثدييات والطيور من الحيوانات ثابتة درجة الحرارة .	<input checked="" type="checkbox"/>
جذع الشجرة يعتبر نظام بيئي .	<input checked="" type="checkbox"/>
القلب هو العضو الرئيسي في الجهاز الدوراني .	<input checked="" type="checkbox"/>
الحراشف تغطي اجسام الطيور	<input type="checkbox"/>
تبدأ السلسلة الغذائية عادة بالمستهلكات .	<input type="checkbox"/>
يعمل الجهاز الهضمي على تفكيك الطعام وتحليله .	<input checked="" type="checkbox"/>
الحشرات لها هيكل خارجي صلب يحمي أجسامها	<input checked="" type="checkbox"/>
مجموعة الأعضاء تكون الجهاز الحيوي	<input checked="" type="checkbox"/>
المفصليات أكبر مجموعة في اللافقاريات	<input checked="" type="checkbox"/>
الصفة الموروثة هي سلوك او مهارة يكتسبها الانسان بالتعلم والتدريب	<input checked="" type="checkbox"/>

ما المصطلح العلمي المناسب للعبارات التالية :-



(التلوث , الموطن , الوراثة , المؤامة)

١- (..... المؤامة) قدرة المخلوق الحي على الاستجابة للتغيرات في بيئته .

٢- (..... الوراثة) انتقال الصفات الوراثية من الآباء إلى الأبناء .

٣- (..... الموطن) مكان يعيش فيه المخلوق الحي .

٤- (..... التلوث) إضافة أشياء ضارة للبيئة .

السؤال الثاني :

١٥

نصل العمود (أ) بما يناسبه في العمود (ب) من خلال الأرقام

(ب)		(أ)
تنتهي بخلايا لاسعة٤.....	١- الجهاز العصبي
هي إحدى خصائص المخلوقات الحية٣.....	٢- البرمائيات
حيوانات تتغذى على المنتجات والمستهلكات٥.....	٣- الصفة
تقضي حياتها بين الماء واليابسة٢.....	٤- اللاسعات
يتحكم في أنشطة الجسم١.....	٥- القوارت

مثال حسب المطلوب :-

- * طائفة في الأسماك الأسماك العظمية
- * - منطقة حيوية الغابة والصحراء
- * من الكوارث الطبيعية الزلزال والجفاف والفيضان
- * عضو في الجهاز الهيكلي العظام
- * صفة مكتسبة الرسم وركوب الخيل

موقع **مادنتيري**

في الجدول التالي نحدد بوضع ✓ مكونات الخلية الحيوانية والخلية النباتية :-

الاجزاء	الخلية الحيوانية	الخلية النباتية
جدار خلوي×.....✓.....
الثغوات✓.....✓.....
البلاستيدات الخضراء×.....✓.....

نكتب مستويات التنظيم فيما يلي حسب تنظيمها :-



السؤال الثالث :

١٠

نختار الأجوبة الصحيحة فيما يلي :



١	تتكون الأعضاء من	(أ) الخلايا	(ب) الأنسجة	(ج) الجهاز	(د) العظام
٢	المجموعة الكبرى التي تضم أكبر عدد من المخلوقات الحية	(أ) النوع	(ب) المملكة	(ج) الرتبة	(د) الطائفة
٣	تتشارك سلسلتان غذائيتان أو أكثر لتكون	(أ) نظام بيئي	(ب) شبكة غذائية	(ج) هرم	(د) محلات
٤	من الثدييات رغم أنه يطير	(أ) الأسد	(ب) الخفاش	(ج) الغزال	(د) الضفدع
٥	يتكون الجهاز العصبي من عضو أساسي هو	(أ) القلب	(ب) الدماغ	(ج) الكلية	(د) المعدة
٦	من الأنظمة البيئية المائية	(أ) الجبال	(ب) البحيرات	(ج) الوادي	(د) الصحراء
٧	صراع بين المخلوقات الحية على الطعام والماء	(أ) التنافس	(ب) الموطن	(ج) البيئة	(د) الانتاج
٨	اختفاء أو عدم وجود أفراد النوع يسمى	(أ) انقراض	(ب) اختباء	(ج) مفترسات	(د) عوامل حيوية
٩	مخلوقات حية تقوم بإنتاج غذاؤها بنفسها	(أ) منتجات	(ب) مستهلكات	(ج) محلات	(د) منقرضات
١٠	يتم إخراج الفضلات في الجسم عن طريق الجهاز	(أ) الاخراجي	(ب) العصبي	(ج) التنفسي	(د) العضلي

انتهت الاسئلة ... بالتوفيق



الصف : الرابع ابتدائي
المادة : العلوم
الزمن : ساعة ونصف
عدد الأوراق:



المملكة العربية السعودية
وزارة التعليم
الإدارة العامة للتعليم بمنطقة
المدرسة الابتدائية

اختبار نهاية الفصل الدراسي الأول لمادة العلوم للصف الرابع ابتدائي للعام الدراسي ١٤٤٧ هـ الدور الأول

اسم الطالبة رباعيا
رقم الجلوس

اسم المراجعة وتوقيعها	اسم المدققة وتوقيعها	اسم المصححة وتوقيعها	الدرجة كتابة	الدرجة رقما	السؤال
					الأول
					الثاني
					الثالث
					الرابع
					المجموع

معلمة المادة

السؤال الأول / أ. اكتب المصطلح العلمي فيما يلي أمام العبارة المناسبة

(اللافقاريات - الموطن - المنتجات - الانقراض - الجدار الخلوي - الجهاز الهضمي)

١. حيوانات ليس لها عمود فقري (.....)
٢. فناء جميع أفراد نوع أو أكثر إلى الأبد (.....)
٣. مكان يعيش فيه المخلوق الحي (.....)
٤. مخلوقات حية مثل النباتات قادرة على صنع الغذاء (.....)
٥. جهاز حيوي يحلل الطعام للحصول على الطاقة (.....)

ب. البتول فتاة رائعة في الصف الرابع رسمها جميل واثناء تحدثها فهي منطلقة وواثقة من نفسها , لون عيونها بني وشعرها أسود .

من النص السابق حددي الصفات الوراثية والصفات المكتسبة لدى البتول ؟

الصفة الوراثية /

الصفة المكتسبة /

ج . الصورة أمامك تمثل



Illustration by Jeff Grader / property of Delta Education

(.....)

اذكري اثنان مما يلي
١. العوامل الحيوية

.....
.....

٢. العوامل غير الحيوية

.....
.....

السؤال الثاني / أ. صلي كل حيوان بالمجموعة التي ينتمي إليها

الحيوان	الطائفة
١  الفراشة	اللاسعات
٢  قنديل البحر	الثدييات
٣  الخروف	المفصليات
٤  العصفور	الزواحف
٥  ثعبان	الطيور

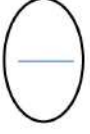
يتبع ←

(١)

ب. عددي اثنان فقط مما يلي

١. ممالك المخلوقات الحية

٢. فوائد العمود الفقري



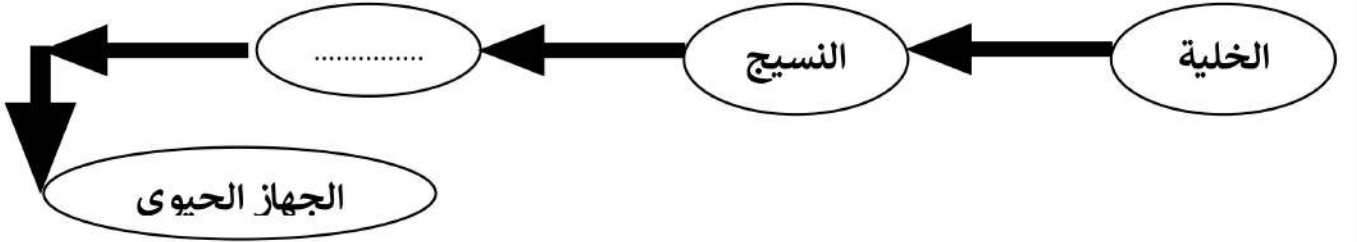
.....

.....

.....

.....

ج. اكمل المخطط التنظيمي التالي



السؤال الثالث / أ. ضعي علامة (✓) أمام العبارة الصحيحة وعلامة (x) أمام العبارة الخاطئة

١.	التجربة اختبار يمكن من خلاله إثبات الفرضية أو رفضها
٢.	توجد البلاستيدات الخضراء في جميع خلايا المخلوقات الحية
٣.	الطائفة أكبر من الشعبة
٤.	يتكون النسيج من مجموعة من الخلايا المتشابهة
٥.	الزواحف لها جلد جاف وخشن
٦.	تقسم الفقاريات إلى حيوانات ثابتة درجة الحرارة وحيوانات متغيرة درجة الحرارة
٧.	جميع الأسماك لها عظام
٨.	تتشارك سلسلتان غذائيتان أو أكثر لتكوين هرم الطاقة
٩.	استجابة المخلوق الحي للتغير الحادث في بيئته يسمى المواءمة
١٠.	من أمثلة المحللات النباتات والقوارت

← يتبع

(٢)

السؤال الرابع / اختاري الإجابة الصحيحة فيما يلي :

جميع الخلايا النباتية					١
لا تحتوي على كلورفيل	تشبه الصناديق	بيضية الشكل	بنية اللون		
أي الممالك التالية جميع أفرادها تصنع غذاؤها بنفسها					٢
النباتات	الحيوانات	الفطريات	الطلائعيات		
المجموعات التصنيفية التي يكون أفرادها متشابهين كثيرا في الشكل					٣
الشعبة	المملكة	النوع	الطائفة		
الخاصية التي يشترك فيها الرخويات والمفصليات					٤
غير قادرة على الحركة	ليس لها عمود فقري	لها هيكل خارجي	هلامية		
الجهاز الذي ينقل الرسائل الإشارات إلى أجهزة الجسم الأخرى هو الجهاز					٥
الهضمي	الهيكل	الدوراني	العصبي		
الحيوان الموضح في الصورة					٦
مفترس	قارت	آكلات أعشاب	منتج		
قطع أشجار الغابة يغير النظام البيئي حيث أنه					٧
يزودنا بالمواد المفيدة	ينقي الهواء	يقضي على مواطن المخلوقات	لايغير شيئا		
أي الأنواع التالية لا يعتبر من أنواع الديدان ؟					٨
الديدان المفلطحة	الديدان الأسطوانية	الديدان الحلقية	عديدة الأرجل		
السحلية حيوان فقاري متغير درجة الحرارة وينتمي إلى					٩
الزواحف	الثدييات	المفصليات	الأسماك		
أي الأنظمة البيئية يمكن وضعه في خريطة المفاهيم التالية					١٠
الغابات	الصحراء	المحيطات	الجليدية		

انتهت الأسئلة .. مع صادق أمنياتي لكن بالتوفيق وتحقق الأمنيات

نموذج الإجابة

الرابع ابتدائي

المملكة العربية

العلوم

المادة :

وزارة التعليم
Ministry of Education

وزارة التعليم

ساعة ونصف

الزمن :

الإدارة العامة للتعليم بمنطقة

عدد الأوراق:

المدرسة الابتدائية

اختبار نهاية الفصل الدراسي الأول لمادة العلوم للصف الرابع ابتدائي للعام الدراسي ١٤٤٧ هـ الدور الأول

عزيزتي الطالبة استعيني بالله واجيبي:

السؤال الأول /

أ. اکتبي المصطلح العلمي فيما يلي أمام العبارة المناسبة:

(اللافقاريات - الموطن - المنتجات - الانقراض - الجدار الخلوي - الجهاز الهضمي)

1. حيوانات ليس لها عمود فقري (اللافقاريات)
2. فناء جميع أفراد نوع أو أكثر إلى الأبد (الانقراض)
3. مكان يعيش فيه المخلوق الحي (الموطن)
4. مخلوقات حية مثل النباتات قادرة على صنع الغذاء (المنتجات)
5. جهاز حيوي يحلل الطعام للحصول على الطاقة (الجهاز الهضمي)

ب-البتول فتاة رائعة في الصف الرابع رسمها جميل واثناء تحدثها فهي منطلقة وواثقة من نفسها , لون عيونها بني وشعرها أسود .

من النص السابق حددي الصفات الوراثية والصفات المكتسبة لدى البتول ؟

صفة وراثية لون العيون البنية ولون الشعر الأسود

صفة مكتسبة طلاقة الحديث والرسم الجميل

ج . الصورة أمامك تمثل

(النظام البيئي)

اذكري اثنان مما يلي

1. العوامل الحيوية
2. الغزال الأعشاب النباتات الضفدع السمك
3. النسر الدعسقة السلحفاة

العوامل غير الحيوية

جذع الشجرة الماء الهواء الخشب



Illustration by Jell Grader | property of Delta Education

يتبع ←

السؤال الثاني /

أ. صلي كل حيوان بالمجموعة التي ينتمي إليها :

الحيوان		الطائفة
1	 الفراشة	٢ اللاسعات
2	 قنديل البحر	٣ الثدييات
3	 الخروف	١ المفصليات
4	 العصفور	٥ الزواحف
5	ثعبان	٤ الطيور

ب. عددي اثنان فقط مما يلي :

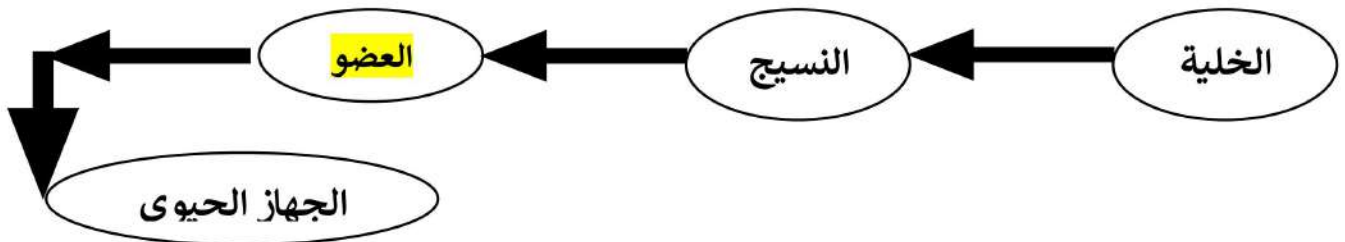
1. ممالك المخلوقات الحية:

البدائيات ، البكتريا ، الحيوانات ، النباتات ، الفطريات ، الطلائعيات

2. فوائد العمود الفقري :

يسهل الحركة دعم الجسم ويحميه

ج. اكمل المخطط التنظيمي التالي:



يتبع ←

السؤال الثالث /

أ. ضع علامة (√) أمام العبارة الصحيحة وعلامة (x) أمام العبارة الخاطئة:

√	1. التجربة اختبار يمكن من خلاله إثبات الفرضية أو رفضها
x	2. توجد البلاستيدات الخضراء في جميع خلايا المخلوقات الحية
x	3. الطائفة أكبر من الشعبة
√	4. يتكون النسيج من مجموعة من الخلايا المتشابهة
√	5. الزواحف لها جلد جاف وخشن
√	6. تقسم الفقاريات إلى حيوانات ثابتة درجة الحرارة وحيوانات متغيرة درجة الحرارة
x	7. جميع الأسماك لها عظام
x	8. تتشارك سلسلتان غذائيتان أو أكثر لتكوين هرم الطاقة
√	9. استجابة المخلوق الحي للتغير الحادث في بيئته يسمى المواءمة
x	10. من أمثلة المحللات النباتات والقوارت

موقع
مادنتيري

يتبع ←

السؤال الرابع / اختاري الإجابة الصحيحة فيما يلي :

جميع الخلايا النباتية					1
لا تحتوي على كلورفيل	تشبه الصناديق	بيضية الشكل	بنية اللون		
أي الممالك التالية جميع أفرادها تصنع غذاؤها بنفسها					2
النباتات	الحيوانات	الفطريات	الطلائعيات		
المجموعات التصنيفية التي يكون أفرادها متشابهين كثيرا في الشكل					3
الشعبة	المملكة	النوع	الطائفة		
الخاصية التي يشترك فيها الرخويات والمفصليات					4
غير قادرة على الحركة	ليس لها عمود فقري	لها هيكل خارجي	هلامية		
الجهاز الذي ينقل الرسائل الإشارات إلى أجهزة الجسم الأخرى هو الجهاز					5
الهضمي	الهيكل	الدوراني	العصبي		
الحيوان الموضح في الصورة					6
مفترس	قارت	آكلات أعشاب	منتج		
قطع أشجار الغابة يغير النظام البيئي حيث أنه:					7
يزودنا بالمواد المفيدة	ينقي الهواء	يقضي على مواطن المخلوقات	لايغير شيئا		
أي الأنواع التالية لا يعتبر من أنواع الديدان ؟					8
الديدان المفلطحة	الديدان الأسطوانية	الديدان الحلقية	عديدة الأرجل		
السحلية حيوان فقاري متغير درجة الحرارة وينتمي إلى:					9
الزواحف	الثدييات	المفصليات	الأسماك		
أي الأنظمة البيئية يمكن وضعه في خريطة المفاهيم التالية					10
الغابات	الصحراء	المحيطات	الجليدية		

معلمة المادة /

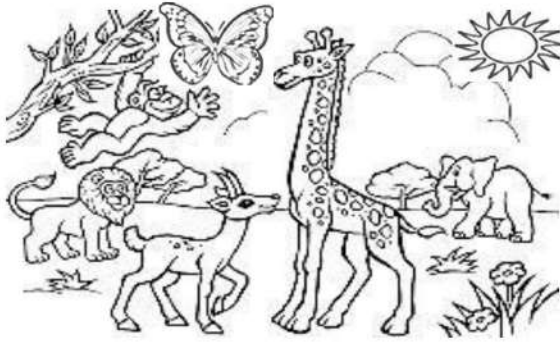
انتهت الأسئلة .. مع صادق أمنياتي لكن بالتوفيق وتحقق الأمنيات

اختبار نهائي علوم رابع الفصل الدراسي الأول لعام ١٤٤٧ هـ

أسم الطالب		رقم الجلوس		٤ /		الصف
رقم السؤال	الدرجة المستحقة	المصحح	توقيعه	المراجع	توقيعه	المدقق
رقماً	كتابة					
السؤال الأول						
السؤال الثاني						
السؤال الثالث						
السؤال الرابع						
المجموع						

السؤال الأول : أجب عن الأسئلة التالية ؟

أولاً / مستعينا بالصورة المجاورة أجب عن الأسئلة التالية ؟



- ١- حيوان متغير درجة الحرارة :
- ٢- نوع المنطقة الحيوية :
- ٣- أذكر عامل حيوي :
- ٤- أذكر عامل لا حيوي :
- ٥- كون سلسلة غذائية :
- ٦- مخلوق حي منتج : مخلوق حي مستهلك :

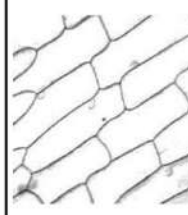
ثانياً : ضع علامة (✓) أمام العبارة الصحيحة، وعلامة (x) أمام العبارة الخاطئة ؟

١	النسيج مجموعة من الخلايا المتماثلة	()
٢	الفجوة العصارية في الخلية النباتية كبيرة	()
٣	المفصليات أكبر مجموعة في اللافقاريات وجسمها مقسم	()
٤	الأسماك يغطي جسمها القشور وتعيش في الماء	()
٥	وظيفة الجهاز الإخراجي نقل الأكسجين للدم و تخليصه من ثاني أكسيد الكربون	()
٦	يتكون الجهاز الهضمي من الفم - المريء - المعدة - الأمعاء	()
٧	الشبكة الغذائية ترابط سلاسل الغذاء في النظام البيئي	()
٨	من العوامل الطبيعية التي تغير النظام البيئي الإنسان و الحيوانات	()
٩	الحيوانات المنقرضة هي التي قلت أعداد أفرادها	()

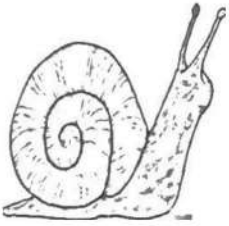
السؤال الثاني : أكمل الفراغات التالية بالكلمة المناسبة ؟

٦

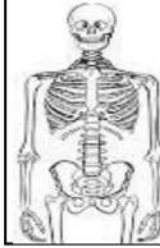
١- يمثل الشكل المجاور .
أ (خلية
ب (عضو
ج (جهاز حيوي



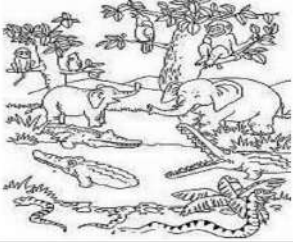
٢- يصنف المخلوق الحي .
أ (رخويات
ب (حشرات
ج (مفصليات



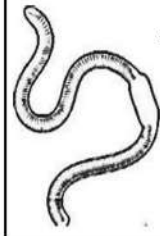
٣- نوع الجهاز .
أ (عضلي
ب (هيكل
ج (دوراني



٤- تعتبر مجموعة الحيوانات .
أ (جماعة حيوية
ب (مجتمع حيوي
ج (سلسلة غذائية



٦- يعتبر المخلوق الحي في السلسلة الغذائية
أ (منتج
ب (مستهلك
ج (محلل



٧- إذا تغير النظام البيئي فإن الطيور .
أ (تهاجر
ب (تنقرض
ج (المواعمة



السؤال الثالث : ضع الكلمات التالية في الفراغ المناسب ؟

٤

الطريقة العلمية - الفقاريات - الجهاز العصبي - النظام البيئي - التلوث

- ١- إضافة أشياء ضارة إلى الماء أو الهواء أو التربة .
- ٢- حيوانات لها عمود فقري .
- ٣- يتحكم في جميع أجهزة الجسم .
- ٤- ألاحظ - أسأل - أكون فرضية - أختبر الفرضية - النتائج .

السؤال الرابع : أكتب الإجابة الصحيحة من المجموعة (أ) أمام ما يناسبها من المجموعة (ب) ؟

٥

المجموعة (ب)	
مكان يعيش فيه المخلوق الحي ويلانم طريقة عيشه	
لا تحتوي على جدار الخلية أو البلاستيدات وفجوتها صغيرة	
مخلوقات حية تشبه النبات لكن لا تصنع غذائها بنفسها	
يوضح كمية الطاقة في كل مستوى في الشبكة الغذائية	
أبسط أنواع اللافقاريات و تعيش في الماء	

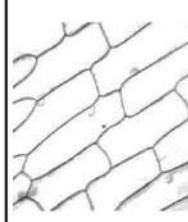
المجموعة (أ)	
الفطريات	١
الأسفنجيات	٢
هرم الطاقة	٣
الموطن	٤
التصنيف	٥
الخلية الحيوانية	٦

” انتهت الأسئلة ”

السؤال الثاني : أكمل الفراغات التالية بالكلمة المناسبة ؟ درجة لكل فقرة

٦

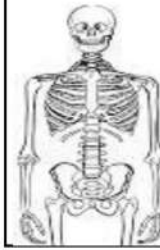
١- يمثل الشكل المجاور .
 أ (خلية
 ب (عضو
 ج (جهاز حيوي



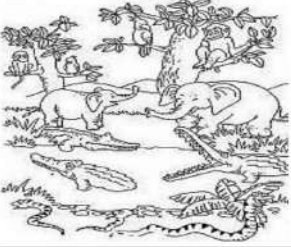
٢- يصنف المخلوق الحي .
 أ (رخويات
 ب (حشرات
 ج (مفصليات



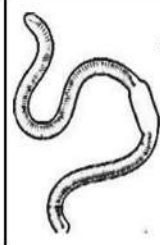
٣- نوع الجهاز .
 أ (عضلي
 ب (هيكل
 ج (دوراني



٤- تعتبر مجموعة الحيوانات .
 أ (جماعة حيوية
 ب (مجتمع حيوي
 ج (سلسلة غذائية



٥- يعتبر المخلوق الحي في السلسلة الغذائية
 أ (منتج
 ب (مستهلك
 ج (محلل



٦- إذا تغير النظام البيئي فإن الطيور .
 أ (تهاجر
 ب (تنقرض
 ج (المواعمة



السؤال الثالث : ضع الكلمات التالية في الفراغ المناسب ؟ درجة لكل فقرة

٤

الطريقة العلمية - الفقاريات - الجهاز العصبي - النظام البيئي - التلوث

- ١- التلوث إضافة أشياء ضارة إلى الماء أو الهواء أو التربة .
- ٢- الفقاريات حيوانات لها عمود فقري .
- ٣- الجهاز العصبي يتحكم في جميع أجهزة الجسم .
- ٤- الطريقة العلمية ألاحظ - أسأل - أكون فرضية - أختبر الفرضية - النتائج .

السؤال الرابع : أكتب الإجابة الصحيحة من المجموعة (أ) أمام ما يناسبها من المجموعة (ب) ؟ درجة لكل فقرة

٥

المجموعة (ب)	
٤	مكان يعيش فيه المخلوق الحي ويلانم طريقة عيشه
٦	لا تحتوي على جدار الخلية أو البلاستيدات وفجوتها صغيرة
١	مخلوقات حية تشبه النبات لكن لا تصنع غذائها بنفسها
٣	يوضح كمية الطاقة في كل مستوى في الشبكة الغذائية
٢	أبسط أنواع اللافقاريات و تعيش في الماء

المجموعة (أ)	
١	الفطريات
٢	الأسفنجيات
٣	هرم الطاقة
٤	الموطن
٥	التصنيف
٦	الخلية الحيوانية

” انتهت الأسئلة ”

أسئلة الاختبار النهائي (الفصل الدراسي الأول) العام الدراسي ١٤٤٧ هـ

اسم الطالبة: رقم الجلوس:

رقم السؤال	الدرجة التي حصلت عليها الطالبة		المصححة	المراجعة	المدققة
	رقمًا	كتابة			
الأول					
الثاني					
الثالث					
المجموع					

السؤال الأول:

١٥

(أ) ضعي علامة (✓) أمام العبارة الصحيحة و (X) أمام العبارة الخاطئة:

()	١- لكي نرى الخلايا نحتاج إلى المجهر.
()	٢- تصنف دودة الأرض من الديدان الأسطوانية.
()	٣- الحراشف تغطي أجسام الزواحف.
()	٤- الجهاز التنفسي يساعد الحيوان على الحركة.
()	٥- الأسماك من الحيوانات الفقارية.
()	٦- الإنسان والحيوان والنبات من العوامل اللاحيوية.
()	٧- بركة الماء مثال على النظام البيئي.
()	٨- تبدأ السلسلة الغذائية بالمستهلكات.
()	٩- يتكون الجهاز الهيكلي من العظام.
()	١٠- أكبر مجموعة في اللافقاريات هي الرخويات.
()	١١- من الأمثلة على المحلات النباتات.

(ب) اكتبي مستويات التنظيم مرتبة من الأصغر إلى الأكبر:

١-	٢-	٣-	٤-
----------	----------	----------	----------



السؤال الثاني: (أ) اختاري الإجابة الصحيحة لكل فقرة من الفقرات التالية:

١٥

١- اتفق العلماء إلى تقسيم المخلوقات الحية إلى ممالك		
<input type="checkbox"/> خمسة	<input type="checkbox"/> ستة	<input type="checkbox"/> سبعة
٢- حيوان فقاري متغير درجة الحرارة وجلده رطب يعيش بالقرب من الماء؟		
<input type="checkbox"/> الضفدع	<input type="checkbox"/> الخروف	<input type="checkbox"/> الثعبان
٣- جهاز يساعد على تفكيك الطعام وتحليله؟		
<input type="checkbox"/> الجهاز التنفسي	<input type="checkbox"/> الجهاز الهضمي	<input type="checkbox"/> الجهاز الإخراجي
٤- مخلوقات حية تقوم بصنع غذاءها بنفسها؟		
<input type="checkbox"/> المنتجات	<input type="checkbox"/> المستهلكات	<input type="checkbox"/> المحلات
٥- إضافة أشياء ضارة إلى الماء أو الهواء أو التربة يسمى؟		
<input type="checkbox"/> الموائمة	<input type="checkbox"/> التلوث	<input type="checkbox"/> التكيف
٦- القلب من الأمثلة على ؟		
<input type="checkbox"/> الأعضاء	<input type="checkbox"/> الأنسجة	<input type="checkbox"/> الأجهزة
٧- من الأنظمة البيئية المائية؟		
<input type="checkbox"/> الجبال	<input type="checkbox"/> البحيرات	<input type="checkbox"/> الصحراء
٨- صراع بين المخلوقات الحية على الطعام والماء يسمى بـ		
<input type="checkbox"/> التنافس	<input type="checkbox"/> التطفل	<input type="checkbox"/> التكيف
٩- مخلوقات حية تتغذى على النباتات والحيوانات معًا ؟		
<input type="checkbox"/> القارئة	<input type="checkbox"/> المستهلكات	<input type="checkbox"/> المنتجات
١٠- يتم إخراج الفضلات عن طريق الجهاز؟		
<input type="checkbox"/> الجهاز الإخراجي	<input type="checkbox"/> الجهاز الهضمي	<input type="checkbox"/> الجهاز الدوراني

(ب) أمامك مجموعة من المصطلحات اختاري المناسب ثم اكتبه أمام كل تعريف:

(الوراثة - اللافقاريات - الفقاريات - الخلية - الموطن - الانقراض)

.....	١. الحيوانات التي لديها عمود فقري تسمى
.....	٢. أصغر تركيب في المخلوق الحي يسمى
.....	٣. مكان يعيش فيه المخلوق الحي
.....	٤. اختفاء جميع أفراد النوع إلى الأبد
.....	٥. انتقال الصفات الوراثية من الآباء إلى الأبناء



السؤال الثالث:

١٠

(أ) قارني بين الخلية النباتية والحيوانية بكتابة كلمة نعم أو لا:

وجه المقارنة	الخلية الحيوانية	الخلية النباتية
الجدار الخلوي		
النواة		
السيتوبلازم		
البلاستيدات		

(ب) صلي العمود (أ) بما يناسبه من العمود (ب):

(أ)	الرقم	(ب)
١- اللاسعات		منطقة حيوية فيها أشجار كثيرة.
٢- الطيور		يتحكم في جميع أجهزة الجسم.
٣- الجهاز العصبي		لها ريش خفيف وثابتة درجة الحرارة.
٤- الغابة		لها خلايا لاسعة.

(ج) أعطي مثال واحد لكل مما يلي :

- ١- تدييات لها كيس ←
- ٢- عضو في الجهاز العصبي ←
- ٣- من الكوارث الطبيعية ←
- ٤- مستهلك في النظام البيئي ←

♥ انتهت الأسئلة طالبتي الجميلة ♥

مع تمنياتي لكِ بداوم التوفيق والنجاح

معلمة المادة

الصفحة ٣

نموذج الإجابة

المملكة العربية
وزارة التعلّم
إدارة تعليم
مدرسة

الصف : رابع ابتدائي
المادة : علوم
الزمن : ساعة ونصف
التاريخ : / / ١٤٤٧ هـ

وزارة التعليم

أسئلة الاختبار النهائي (الفصل الدراسي الأول) العام الدراسي ١٤٤٧ هـ

اسم الطالبة: نموذج الإجابة رقم الجلوس:

رقم السؤال	الدرجة التي حصلت عليها الطالبة		المصححة	المراجعة	المدققة
	رقمًا	كتابة			
الأول		فقط لا غير			
الثاني		فقط لا غير			
الثالث		فقط لا غير			
المجموع		فقط لا غير			

السؤال الأول:

١٥

(أ) ضعي علامة (✓) أمام العبارة الصحيحة و (X) أمام العبارة الخاطئة:

(✓)	١- لكي نرى الخلايا نحتاج إلى المجهر.
(X)	٢- تصنف دودة الأرض من الديدان الأسطوانية.
(✓)	٣- الحراشف تغطي أجسام الزواحف.
(X)	٤- الجهاز التنفسي يساعد الحيوان على الحركة.
(✓)	٥- الأسماك من الحيوانات الفقارية.
(X)	٦- الإنسان والحيوان والنبات من العوامل اللاحيوية.
(✓)	٧- بركة الماء مثال على النظام البيئي.
(X)	٨- تبدأ السلسلة الغذائية بالمستهلكات.
(✓)	٩- يتكون الجهاز الهيكلي من العظام.
(X)	١٠- أكبر مجموعة في اللافقاريات هي الرخويات.
(X)	١١- من الأمثلة على المحلات النباتات.

(ب) اكتبي مستويات التنظيم مرتبة من الأصغر إلى الأكبر:

١- الخلية	٢- نسيج	٣- عضو	٤- جهاز حيوي
-----------------	---------------	--------------	--------------------

السؤال الثاني: (أ) اختاري الإجابة الصحيحة لكل فقرة من الفقرات التالية:

١٥

١- اتفق العلماء إلى تقسيم المخلوقات الحية إلى ممالك		
<input type="checkbox"/> خمسة	<input type="checkbox"/> ستة	<input type="checkbox"/> سبعة
٢- حيوان فقاري متغير درجة الحرارة وجلده رطب يعيش بالقرب من الماء؟		
<input type="checkbox"/> الضفدع	<input type="checkbox"/> الخروف	<input type="checkbox"/> الثعبان
٣- جهاز يساعد على تفكيك الطعام وتحليله؟		
<input type="checkbox"/> الجهاز التنفسي	<input type="checkbox"/> الجهاز الهضمي	<input type="checkbox"/> الجهاز الإخراجي
٤- مخلوقات حية تقوم بصنع غذاءها بنفسها؟		
<input type="checkbox"/> المنتجات	<input type="checkbox"/> المستهلكات	<input type="checkbox"/> المحلات
٥- إضافة أشياء ضارة إلى الماء أو الهواء أو التربة يسمى؟		
<input type="checkbox"/> الموائمة	<input type="checkbox"/> التلوث	<input type="checkbox"/> التكيف
٦- القلب من الأمثلة على ؟		
<input type="checkbox"/> الأعضاء	<input type="checkbox"/> الأنسجة	<input type="checkbox"/> الأجهزة
٧- من الأنظمة البيئية المائية؟		
<input type="checkbox"/> الجبال	<input type="checkbox"/> البحيرات	<input type="checkbox"/> الصحراء
٨- صراع بين المخلوقات الحية على الطعام والماء يسمى بـ		
<input type="checkbox"/> التنافس	<input type="checkbox"/> التطفل	<input type="checkbox"/> التكيف
٩- مخلوقات حية تتغذى على النباتات والحيوانات معًا ؟		
<input type="checkbox"/> القارئة	<input type="checkbox"/> المنتجات	<input type="checkbox"/> المستهلكات
١٠- يتم إخراج الفضلات عن طريق الجهاز؟		
<input type="checkbox"/> الجهاز الإخراجي	<input type="checkbox"/> الجهاز الهضمي	<input type="checkbox"/> الجهاز الدوراني

(ب) أمامك مجموعة من المصطلحات اختاري المناسب ثم اكتبه أمام كل تعريف:

(الوراثة - اللافقاريات - الفقاريات - الخلية - الموطن - الانقراض)

الحيوانات التي لديها عمود فقري تسمى	الفقاريات
أصغر تركيب في المخلوق الحي يسمى	الخلية
مكان يعيش فيه المخلوق الحي	الموطن
اختفاء جميع أفراد النوع إلى الأبد	الانقراض
انتقال الصفات الوراثية من الآباء إلى الأبناء	الوراثة

(أ) قارني بين الخلية النباتية والحيوانية بكتابة كلمة نعم أو لا:

وجه المقارنة	الخلية الحيوانية	الخلية النباتية
الجدار الخلوي	لا	نعم
النواة	نعم	نعم
السيتوبلازم	نعم	نعم
البلاستيدات	لا	نعم

(ب) صلي العمود (أ) بما يناسبه من العمود (ب):

(أ)	الرقم	(ب)
١- اللاسعات	٤	منطقة حيوية فيها أشجار كثيرة.
٢- الطيور	٣	يتحكم في جميع أجهزة الجسم.
٣- الجهاز العصبي	٢	لها ريش خفيف وثابتة درجة الحرارة.
٤- الغابة	١	لها خلايا لاسعة.

(ج) أعطي مثال واحد لكل مما يلي:

- ١- ثدييات لها كيس ← الكنغر، الكوالا
- ٢- عضو في الجهاز العصبي ← الدماغ، أعضاء الحس
- ٣- من الكوارث الطبيعية ← البراكين، الأعاصير، الامطار
- ٤- مستهلك في النظام البيئي ← ماعز، أرنب، أسد، الخ

♥ انتهت الأسئلة طالبتي الجميلة ♥

مع تمنياتي لكِ بداوم التوفيق والنجاح

معلمة المادة

المادة : علوم
التاريخ :
الصف : الرابع الابتدائي
الزمن : ساعة ونصف



المملكة العربية السعودية
وزارة التعليم
إدارة التعليم
مكتب التعليم
مدرسة

رقم الجلوس

أسم الطالب :

اختبار مادة (العلوم) (الدور الأول) الفصل الدراسي الأول للعام الدراسي ١٤٤٧ هـ

الدرجة رقمًا	الدرجة كتابيًا	أسم المصحح	التوقيع	أسم المراجع	التوقيع

السؤال الأول : اختر الإجابة الصحيحة من بين ما يلي :-

١٠

١- تتكون الأعضاء من :	أ- الخلايا	ب- الأنسجة	ج- الجهاز	د- العضو
٢- صراع بين المخلوقات الحية على الطعام والماء :	أ- الموطن	ب- التنافس	ج- البيئة	د- الإنتاج
٣- اختفاء أو عدم وجود أفراد النوع يسمى :	أ- اختباء	ب- الانقراض	ج- مفترسات	د- محاكاة
٤- يتكون الجهاز العصبي من عضو أساسي هو :	أ- القلب	ب- الدماغ	ج- الكلية	د- المعدة
٥- مخلوق حي يستطيع صنع غذائه بنفسه :	أ- الحيوانات	ب- النباتات	ج- البكتيريا	د- الفطريات
٦- تتشابه الخلية النباتية مع الخلية الحيوانية في :	أ- البلاستيدات	ب- الجدار الخلوي	ج- البناء الضوئي	د- النواة
٧- من الظواهر الطبيعية التي تغير النظام البيئي :	أ- الاكتظاظ السكاني	ب- إزالة الغابات	ج- الاحتطاب	د- الهزات الأرضية
٨- يسمى المكان الذي يعيش فيه المخلوق الحي :	أ- النظام البيئي	ب- الجماعة الحيوية	ج- العامل الحيوي	د- الموطن
٩- أي مما يلي أكبر مستويات التصنيف بعد المملكة :	أ- الجنس	ب- الطائفة	ج- الصنوبر	د- الشعبة
١٠- أصغروحدة في المخلوق الحي :	أ- العضو	ب- النسيج	ج- الجهاز	د- الخلية

السؤال الثاني :

أضع علامة (√) أمام العبارة الصحيحة وعلامة (X) أمام العبارة الخاطئة في كل مما يلي :-

١	الثدييات والطيور من الحيوانات ثابتة درجة الحرارة
٢	القلب هو العضو الرئيسي في الجهاز الدوراني
٣	يتكون التعاقب الثانوي أسرع من التعاقب الأولي
٤	يعمل الجهاز الهضمي على تفكيك الطعام وتحليله
٥	يزداد التنافس في النظام البيئي إذا نقص الغذاء فية
٦	البلاستيدات الخضراء موجودة في الخلية الحيوانية
٧	المملكة هي أصغر مستوى في تصنيف المخلوقات الحية
٨	النسج هو مجموعة من الأعضاء
٩	الجهاز التنفسي ينقل الإشارات الى أجهزة الجسم
١٠	إزالة الغابات من قبل الإنسان يزيد من مواطن المخلوقات الحية

ج/ ما المصطلح العلمي المناسب للعبارات التالية :-

(العضو , المحلات , التلوث , الوراثة , المنتجات)

- ١- (.....) إضافة أشياء ضلرة إلى الماء والهواء والترية
- ٢- (.....) مخلوقات حية تقوم بإنتاج غذائها بنفسها
- ٣- (.....) مجموعة من الانسجة تقوم معاً بأداء وظيفة معينة
- ٤- (.....) تقوم بعض المخلوقات بتحليل المواد الميتة للحصول على الطاقة
- ٥- (.....) انتقال الصفات الوراثية من الآباء إلى الأبناء

السؤال الثالث : أ / نصل العمود (أ) بما يناسبه من العمود (ب) :-

(أ)	(ب)
١- البرمائيات	لها شعر أو فرو يكسو جسمها
٢- الأسماك	جلدها مغطي بحراشف يحميها من فقدان الماء
٣- الثدييات	تقضي حياتها بين الماء واليابسة
٤- الزواحف	يغطي جلدها القشور أو الغضاريف

ج - أذكر ثلاثة من أجهزة جسم الحيوانات .

- ١-
- ٢-
- ٣-

ب - اذكر ثلاثة من ممالك المخلوقات الحية .

- ١-
- ٢-
- ٣-

المادة : علوم
التاريخ :
الصف : الرابع الابتدائي
الزمن : ساعة ونصف



المملكة العربية السعودية
وزارة التعليم
إدارة التعليم
مكتب التعليم
مدرسة

رقم الجلوس

أسم الطالب

اختبار مادة (العلوم) (الدور الأول) الفصل الدراسي الأول للعام الدراسي ١٤٤٧ هـ

التوقيع

اسم المراجع

الدرجة
رقماً

نموذج الاجابة

السؤال الأول : اختر الإجابة الصحيحة من بين ما يلي :-

١٠

١- تتكون الأعضاء من :	أ- الخلايا	ب- الأنسجة	ج- الجهاز	د- العضو
٢- صراع بين المخلوقات الحية على الطعام والماء :	أ- الموطن	ب- التنافس	ج- البيئة	د- الإنتاج
٣- اختفاء أو عدم وجود أفراد النوع يسمى :	أ- اختباء	ب- الانقراض	ج- مفترسات	د- محاكاة
٤- يتكون الجهاز العصبي من عضو أساسي هو :	أ- القلب	ب- الدماغ	ج- الكلية	د- المعدة
٥- مخلوق حي يستطيع صنع غذائه بنفسه :	أ- الحيوانات	ب- النباتات	ج- البكتيريا	د- الفطريات
٦- تتشابه الخلية النباتية مع الخلية الحيوانية في :	أ- البلاستيدات	ب- الجدار الخلوي	ج- البناء الضوئي	د- النواة
٧- من الظواهر الطبيعية التي تغير النظام البيئي :	أ- الاكتظاظ السكاني	ب- إزالة الغابات	ج- الاحتطاب	د- الهزات الأرضية
٨- يسمى المكان الذي يعيش فيه المخلوق الحي :	أ- النظام البيئي	ب- الجماعة الحيوية	ج- العامل الحيوي	د- الموطن
٩- أي مما يلي أكبر مستويات التصنيف بعد المملكة :	أ- الجنس	ب- الطائفة	ج- الصنوبر	د- الشعبة
١٠- أصغروحدة في المخلوق الحي :	أ- العضو	ب- النسيج	ج- الجهاز	د- الخلية

السؤال الثاني :

أضع علامة (√) أمام العبارة الصحيحة وعلامة (X) أمام العبارة الخاطئة في كل مما يلي :-

√	١	الثدييات والطيور من الحيوانات ثابتة درجة الحرارة
√	٢	القلب هو العضو الرئيسي في الجهاز الدوراني
√	٣	المفصليات هي أكبر مجموعة في اللافقاريات
√	٤	يعمل الجهاز الهضمي على تفكيك الطعام وتحليله
√	٥	يزداد التنافس في النظام البيئي إذا نقص الغذاء فيه
X	٦	البلاستيدات الخضراء موجودة في الخلية الحيوانية
X	٧	المملكة هي أصغر مستوى في تصنيف المخلوقات الحية
X	٨	اللافقاريات حيوانات لها عمود فقري
X	٩	الجهاز التنفسي ينقل الإشارات الى أجهزة
X	١٠	إزالة الغابات من قبل الإنسان يزيد من مواطن المخلوقات الحية

ب / ما المصطلح العلمي المناسب للعبارات التالية :-
(العضو , المحلات , التلوث , الوراثة , المنتجات)

١- (..... التلوث) إضافة أشياء ضارة إلى الماء والهواء والتربة

٢- (..... المنتجات) مخلوقات حية تقوم بإنتاج غذائها بنفسها

٣- (..... العضو) مجموعة من الانسجة تقوم معاً بأداء وظيفة معينة

٤- (..... المحلات) تقوم بعض المخلوقات بتحليل المواد الميتة للحصول على الطاقة

٥- (..... الوراثة) انتقال الصفات الوراثية من الآباء إلى الأبناء

السؤال الثالث : أ / نصل العمود (أ) بما يناسبه من العمود (ب) :-

(أ)	(ب)
١- البرمائيات	لها شعر أو فرو يكسو جسمها
٢- الأسماك	جلدها مغطي بحراشف يحميها من فقدان الماء
٣- الثدييات	تقضي حياتها بين الماء واليابسة
٤- الزواحف	يغطي جلدها القشور أو الغضاريف

ب - أذكر ثلاثة من ممالك المخلوقات الحية .

المملكة النباتية - المملكة الحيوانية - مملكة
البدائيات - مملكة البكتيريا - مملكة
الطلائعيات - مملكة الفطريات
(يختار الطالب فقط ثلاثاً منها)

ج - أذكر ثلاثة من أجهزة جسم الحيوانات .

الجهاز الهضمي - الجهاز العصبي - الجهاز التنفسي
- الجهاز الدوراني - الجهاز الهيكلي - الجهاز
الاجراحي - الجهاز العضلي
(يختار الطالب فقط ثلاثاً منها)

انتهت الأسئلة.

<p>المادة: علوم الصف: الرابع الفصل الدراسي الأول - الدور الأول. الزمن: ساعة ونصف</p>	 وزارة التعليم Ministry of Education	<p>المملكة العربية السعودية وزارة التعليم إدارة التعليم بمحافظة مكتب التعليم مدرسة</p>
<p>الدرجة رقمياً:</p> <div style="border: 1px solid black; padding: 5px; width: 100px; margin: 0 auto;"> <p style="text-align: center;">٤٠</p> </div>	<p>اسم الطالب:</p> <p>الدرجة كتابة :</p>	

ابدأ حلَّ الأسئلة مستعيناً بالله تعالى، مردِّداً: "اللهمَّ لا سهل إلا ما جعلته سهلاً، وأنت تجعل الحزن إذا شئت سهلاً"

٢٠ /

السؤال الأول: ظلل الإجابة الصحيحة فيما يلي:

١. أي الأجزاء التالية يوجد في الخلية النباتية فقط			
أ	البلاستيدات الخضراء	ب	النواة
ج	الميتوكوندريا	د	الغشاء البلازمي
٢. هي المجموعة الكبرى التي تصنف إليها المخلوقات الحية			
أ	المملكة	ب	الطائفة
ج	الشعبة	د	النوع
٣. سلوك ومهارة يكتسبها الانسان أو الحيوان بالتعليم والتدريب			
أ	الصفة المكتسبة	ب	الصفة الوراثية
ج	الغريزة	د	السلوك
٤. الجهاز الذي يتحكم في جميع أجهزة الجسم			
أ	العصبي	ب	الهيكلية
ج	الإخراجي	د	الدموي
٥. أي المناطق الحيوية فيها أشجار أكثر			
أ	الغابات	ب	الصحراء
ج	المنطقة العشبية	د	الصحراء الجبلية
٦. جميع أفراد النوع الواحد التي تعيش في نظام بيئي			
أ	المجتمع الحيوي	ب	المنطقة الحيوية
ج	الجماعة الحيوية	د	النوع
٧. استجابة الحيوان للتغير الحادث في بيئته			
أ	الانقراض	ب	التغيرات
ج	المواءمة	د	التكيف
٨. صراع بين المخلوقات الحية على الطعام والماء			
أ	الموطن	ب	البيئة
ج	التنافس	د	التعايش
٩. حيوانات تتغذى على المنتجات والمستهلكات			
أ	اللاسعات	ب	البرمائيات
ج	القوارت	د	الثدييات
١٠. تقضي حياتها بين الماء واليابسة			
أ	الأسماك	ب	الثدييات
ج	البرمائيات	د	الطيور

السؤال الثاني: ماذا تحتاج المخلوقات الحية لكي تعيش ؟

٤ /

-٣

-٢

-١

-٤



السؤال الثالث: ضع علامة (✓) إذا كانت الإجابة صحيحة، وعلامة (✗) إذا كانت العبارة خاطئة فيما يلي:

١٠/

م	السؤال	العلامة
١	المفترس هو الحيوان الذي يتم اصطياده	
٢	الجهاز الإخراجي جهاز يساعد على تفكيك الطعام وتحليله	
٣	من الأنظمة البيئية المائية الصحراء	
٤	تبدأ السلسلة الغذائية بالمنتجات	
٥	الحراشف تغطي أجسام الزواحف	
٦	من الأمثلة على الأعضاء القلب	
٧	جميع الثدييات لها أجهزة هضمية متشابهة	
٨	يعد المحار أحد أنواع الرخويات	
٩	عندما تجتمع الأعضاء يتكون جهاز حيوي	
١٠	بعض المخلوقات الحية تضر النظام البيئي مثل الجراد	

السؤال الرابع: اختر من العمود (أ) ما يناسبها من العمود (ب) فيما يلي :

٦/

(أ)	الحرف الصحيح	(ب)
١. المحللات		(أ) الحيوانات التي لديها عمود فقري
٢. التلوث		(ب) لها ريش خفيف وثابتة درجة الحرارة
٣. الجين		(ج) أصغر وحدة في بناء المخلوقات الحية
٤. الخلية		(د) المادة المسؤولة عن نقل الصفات الوراثية من الإباء الى الأبناء
٥. الطيور		(هـ) إضافة أشياء ضارة للبيئة
٦. الفقاريات		(و) تقوم بتحليل المواد الميتة للحصول على طاقة

انتهت الأسئلة

وفقك الله وسدد على درب الخير خطاك

معلم المادة / نوار العتيبي

نموذج الإجابة

المملكة و	إدارة التعليم بمحافظة مكتب التعليم مدرسة	المادة: علوم الصف: الرابع	وزارة التعليم Ministry of Education
اسم الطالب:	الدرجة كتاباً:	الدرجة رقمياً: ٤٠	الفصل الدراسي الأول - الدور الأول. الزمن: ساعة ونصف

ابدأ حلّ الأسئلة مستعيناً بالله تعالى، مردّداً: "اللهم لا سهل إلا ما جعلته سهلاً، وأنت تجعل الحزن إذا شئت سهلاً"

السؤال الأول: ظلل الإجابة الصحيحة فيما يلي: **درجتين لكل فقرة** ٢٠ /

١. أي الأجزاء التالية يوجد في الخلية النباتية فقط	أ	البلاستيدات الخضراء	ب	النواة	ج	الميتوكوندريا
٢. هي المجموعة الكبرى التي تصنف إليها المخلوقات الحية	أ	المملكة	ب	الطائفة	ج	الشعبة
٣. سلوك ومهارة يكتسبها الانسان أو الحيوان بالتعليم والتدريب	أ	الصفة المكتسبة	ب	الصفة الوراثية	ج	الغريزة
٤. الجهاز الذي يتحكم في جميع أجهزة الجسم	أ	العصبي	ب	الهيكلية	ج	الإخراجي
٥. أي المناطق الحيوية فيها أشجار أكثر	أ	الغابات	ب	الصحراء	ج	المنطقة العشبية
٦. جميع أفراد النوع الواحد التي تعيش في نظام بيئي	أ	المجتمع الحيوي	ب	المنطقة الحيوية	ج	الجماعة الحيوية
٧. استجابة الحيوان للتغير الحادث في بيئته	أ	الانقراض	ب	التغيرات	ج	المواءمة
٨. صراع بين المخلوقات الحية على الطعام والماء	أ	الموطن	ب	البيئة	ج	التنافس
٩. حيوانات تتغذى على المنتجات والمستهلكات	أ	اللاسعات	ب	البرمائيات	ج	القوارت
١٠. تقضي حياتها بين الماء واليابسة	أ	الأسماك	ب	الثدييات	ج	البرمائيات

٤ /

درجة لكل فقرة

السؤال الثاني: ماذا تحتاج المخلوقات الحية لكي تعيش ؟

-٣

-٢

-١

-٤

السؤال الثالث: ضع علامة (✓) إذا كانت الإجابة صحيحة، وعلامة (✗) إذا كانت العبارة خاطئة فيما يلي:

١٠/

م	السؤال	العلامة
١	المفترس هو الحيوان الذي يتم اصطياده	✗
٢	الجهاز الإخراجي جهاز يساعد على تفكيك الطعام وتحليله	✗
٣	من الأنظمة البيئية المائية الصحراء	✗
٤	تبدأ السلسلة الغذائية بالمنتجات	✓
٥	الحراشف تغطي أجسام الزواحف	✓
٦	من الأمثلة على الأعضاء القلب	✓
٧	جميع الثدييات لها أجهزة هضمية متشابهة	✓
٨	يعد المحار أحد أنواع الرخويات	✓
٩	عندما تجتمع الأعضاء يتكون جهاز حيوي	✓
١٠	بعض المخلوقات الحية تضر النظام البيئي مثل الجراد	✓

٦/

السؤال الرابع: اختر من العمود (أ) ما يناسبها من العمود (ب) فيما يلي: درجة لكل فقرة

(أ)	الحرف الصحيح	(ب)
١. المحللات	و	(أ) الحيوانات التي لديها عمود فقري
٢. التلوث	هـ	(ب) لها ريش خفيف وثابتة درجة الحرارة
٣. الجين	د	(ج) أصغر وحدة في بناء المخلوقات الحية
٤. الخلية	ج	(د) المادة المسؤولة عن نقل الصفات الوراثية من الإباء الى الأبناء
٥. الطيور	ب	(هـ) إضافة أشياء ضارة للبيئة
٦. الفقاريات	أ	(و) تقوم بتحليل المواد الميتة للحصول على طاقة

انتهت الأسئلة

وفقك الله وسدد على درب الخير خطاك

معلم المادة / نوار العتيبي

موقع
مادنتيري

اسم المراجعة وتوقيعه	اسم المصححة وتوقيعه	الدرجة		السؤال		المملكة العربية السعودية وزارة التعليم إدارة التعليم بمنطقة المدرسة : الابتدائية الأولى	
		بالأرقام	بالحروف				
				الاول	أسئلة مادة العلوم الصف : رابع ابتدائي الفصل الدراسي الاول لع ١٤٤٦ - ١٤٤٧م هـ	الاسم:	
				الثاني		رقم الجلوس :	
				الثالث		ساعة ونصف	الزمن :
				الرابع			
				المجموع			

(١٢ درجات)

السؤال الأول :

أختاري الإجابة الصحيحة :

١	أصغر وحدة في المخلوق الحي	أ - العضو	ب - النسيج	ج - الخلية
٢	حيوانات ليس لها عمود فقري تسمى	أ - فقاريات	ب - لافقاريات	ج - ثدييات
٣	اي الحيوانات التاليه من اللافقاريات	أ - السمكه	ب - الاخطبوط	ج - الصقر
٤	اي الممالك التاليه يصنع جميع افرادها غذائها بنفسها	أ - الفطريات	ب - الطلائعيات	ج - النباتات
٥	المجموعه الكبرى التي تصنف فيها المخلوقات الحيه	أ - المملكة	ب - الشعبة	ج - الطائفة
٦	صراع بين المخلوقات الحيه على الطعام او الماء	أ - الإنتاج	ب - التنافس	ج - البيئة
٧	اختفاء او عدم وجود افراد النوع يسمى	أ - انقراض	ب - مفترسة	ج - حيوية
٨	المكان الذي يعيش فيه المخلوق الحي يسمى	أ - النظام البيئي	ب - الموطن	ج - الطائفة
٩	استجابته الحيوان للتغير الحادث في بيئته	أ - التغيرات	ب - المواممة	ج - الصحراء
١٠	تنتقل الطاقه من مخلوق الى اخر فيما نسميه	أ - السلسلة الغذائية	ب - الشبكة الغذائية	ج - هرم الطاقة
١١	المخلوقات التي لا تستطيع صنع غذائها بنفسها	أ - المنتجات	ب - المستهلكات	ج - المحلات
١٢	حيوانات تتغذى على المنتجات والمستهلكات تسمى	أ - اللاسعات	ب - البرمائيات	ج - القوارت

(٧ درجات)

السؤال الثاني: املئي الفراغات التالية :

الوراثة - العضو- النسيج - الفجوات - الميتوكوندريا - المحللات - التلوث

١	مجموعه من الخلايا المتماثله
٢	تخزن الماء والغذاء والفضلات
٣	انتقال الصفات الوراثيه من الاباء الى الابناء
٤	مجموعه من الانسجه تقوم بوظيفه معينه
٥	مصدر الطاقه للخليه
٦	أضافه اشياء ضاره للبيئه
٧	مخلوقات تقوم بتحليل المواد الميتة الحصول على الطاقه

(١١ درجات)

السؤال الثالث:

الفقرة أ / ضعي علامة (صح) أو (خطأ) أمام العبارات التالية:

١	البرمائيات درجه حراره اجسامها ثابتة ()
٢	الحشرات لها هيكل خارجي صلب يحمي اجسامها ()
٣	المفصليات اكبر مجموعه في اللافقاريات ()
٤	اللاسعات لها لوامس تشبه الاذرع تنتهي بخلايا لاسعه ()
٥	الثدييات درجه حراره اجسامها متغيره ()
٦	الصحراء منطقة حيوية فيها أشجار كثيرة ()

الفقرة ب / صلي كل جهاز في العمود الاول بما يناسبه من الوظائف العمود الثاني :

١	الجهاز الهضمي	التحكم في جميع اجهزه الجسم
٢	الجهاز العصبي	تفكيك الطعام وتحليله
٣	الجهاز الهيكلي	يدعم الجسم ويحمي الأعضاء الداخلية
٤	الجهاز العضلي	يساعد الحيوان على الحركة مع الجهاز الهيكلي
٥	الجهاز الاخراجي	التخلص من الفضلات

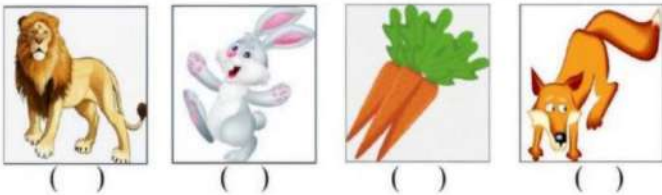
(١٠ درجات)

السؤال الرابع :

قارني بين الخلية الحيوانية والنباتية

		
خلية نباتية	خلية حيوانية	
		جدار الخلية
		عشاء الخلية
		البلاستيدات
		النواة
		الفجوة العصارية
		الميتوكوندريا

رتبي السلسلة الغذائية التالية :



انتهت الأسئلة ، مع تمنياتي لكم بالتوفيق والنجاح ، الأستاذة : منى الخضرائي

نموذج الإجابة

للملكة

اسم المراجعة وتوقيعه	اسم المصححة وتوقيعه	الدرجة		المرحلة	إدارة التعليم بمنطقة المدرسة : الابتدائية الأولى
		بالأرقام	بالحروف		
				الاول	الاسم: رقم الجلوس : الزمن : ساعة ونصف
				الثاني	
				الثالث	
				الرابع	
				المجموع	

Ministry of Education
رؤية
VISION
2030
المملكة العربية السعودية
KINGDOM OF SAUDI ARABIA

أسئلة مادة العلوم

الصف : رابع ابتدائي

الفصل الدراسي الاول
لع ١٤٤٦ - ١٤٤٧م هـ

(١٢ درجات)

السؤال الأول :

أختاري الإجابة الصحيحة :

١ أصغر وحدة في المخلوق الحي	أ - العضو	ب - النسيج	ج - الخلية
٢ حيوانات ليس لها عمود فقري تسمى	أ - فقاريات	ب - لافقاريات	ج - ثدييات
٣ اي الحيوانات التاليه من اللافقاريات	أ - السمكه	ب - الاخطبوط	ج - الصقر
٤ اي الممالك التاليه يصنع جميع افرادها غذائها بنفسها	أ - الفطريات	ب - الطلائعيات	ج - النباتات
٥ المجموعه الكبرى التي تصنف فيها المخلوقات الحيه	أ - المملكة	ب - الشعبة	ج - الطائفة
٦ صراع بين المخلوقات الحيه على الطعام او الماء	أ - الإنتاج	ب - التنافس	ج - البيئة
٧ اختفاء او عدم وجود افراد النوع يسمى	أ - انقراض	ب - مفترسة	ج - حيوية
٨ المكان الذي يعيش فيه المخلوق الحي يسمى	أ - النظام البيئي	ب - الموطن	ج - الطائفة
٩ استجابته الحيوان للتغير الحادث في بيئته	أ - التغيرات	ب - المواءمة	ج - الصحراء
١٠ تنتقل الطاقه من مخلوق الى اخر فيما نسميه	أ - السلسلة الغذائية	ب - الشبكة الغذائية	ج - هرم الطاقة
١١ المخلوقات التي لا تستطيع صنع غذائها بنفسها	أ - المنتجات	ب - المستهلكات	ج - المحلات
١٢ حيوانات تتغذى على المنتجات والمستهلكات تسمى	أ - اللاسعات	ب - البرمائيات	ج - القوارت

السؤال الثاني: املئ الفراغات التالية: (٧ درجات)

الوراثة - العضو - النسيج - الفجوات - الميتوكوندريا - المحللات - التلوث

١	مجموعه من الخلايا المتماثله
٢	تخزن الماء والغذاء والفضلات
٣	انتقال الصفات الوراثيه من الاباء الى الابناء
٤	مجموعه من الانسجه تقوم بوظيفه معينه
٥	مصدر الطاقه للخليه
٦	أضافه اشياء ضاره للبيئه
٧	مخلوقات تقوم بتحليل المواد الميته الحصول على الطاقه

(١١ درجات)

السؤال الثالث:

الفقرة أ / ضعي علامة (صح) أو (خطأ) أمام العبارات التالية:

١	البرمائيات درجه حراره اجسامها ثابتة	(X)
٢	الحشرات لها هيكل خارجي صلب يحمي اجسامها	(✓)
٣	المفصليات اكبر مجموعه في اللاقاريات	(✓)
٤	اللاسعات لها لوامس تشبه الاذرع تنتهي بخلايا لاسعه	(✓)
٥	الثدييات درجه حراره اجسامها متغيره	(X)
٦	الصحراء منطقة حيوية فيها أشجار كثيرة	(X)

الفقرة ب / صلي كل جهاز في العمود الاول بما يناسبه من الوظائف العمود الثاني :

١	الجهاز الهضمي	التحكم في جميع اجهزه الجسم
٢	الجهاز العصبي	تفكيك الطعام وتحليله
٣	الجهاز الهيكلي	يدعم الجسم ويحمي الأعضاء الداخلية
٤	الجهاز العضلي	يساعد الحيوان على الحركة مع الجهاز الهيكلي
٥	الجهاز الاخراجي	التخلص من الفضلات

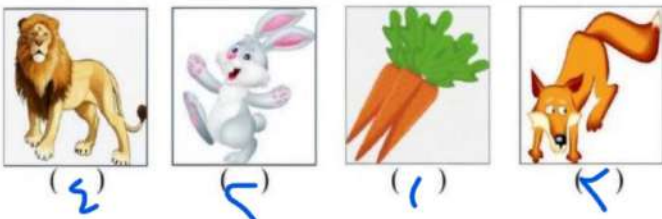
(١٠ درجات)

السؤال الرابع:

قارني بين الخلية الحيوانية والنباتية

		
خلية نباتية	خلية حيوانية	
✓	X	جدار الخلية
✓	X	عشاء الخلية
✓	X	البلاستيدات
✓	✓	النواة
✓	✓	الفجوة المعاصرة
✓	✓	الميتوكوندريا

رتبي السلسلة الغذائية التالية:



انتهت الأسئلة ، مع تمنياتي لكم بالتوفيق والنجاح ، الأستاذة : منى الخضرائي

اختبار مادة العلوم للصف الرابع الابتدائي
الفصل الدراسي الأول (الدور الأول) لعام ١٤٤٧ هـ

اسم الطالب :

اسم المدقق	اسم المراجع	اسم المصحح	الدرجة كتابة	الدرجة	س ٢	س ١
			أربعون درجة فقط	٤٠	٢٠	٢٠
التوقيع	التوقيع	التوقيع				

السؤال الأول: ضع علامة (√) أمام العبارة الصحيحة وعلامة (×) أما العبارة الخاطئة :

م	العبارة	الإجابة
١	جميع الخلايا النباتية تشبه الصناديق	
٢	بعض الطلائعيات تسبب أمراضاً خطيرة مثل مرض الملاريا.	
٣	تعد البكتيريا والبدائيات أصغر المخلوقات الحية الدقيقة وأبسطها	
٤	الفطريات تحصل على غذائها من مخلوقات أخرى	
٥	المملكة هي المجموعة الكبرى التي تصنف إليها المخلوقات الحيّة	
٦	النسيج هو مجموعة من الخلايا المتماثلة	
٧	يتأثر المجتمع الحيوي بتغير إحدى جماعته.	
٨	النظام البيئي الكبير الذي له نباتاته وحيواناته الخاصة يسمى المنطقة الحيوية.	
٩	الموطن نظام بيئي يعيش فيه المخلوق الحي ويلئم طريقه عيشه	
١٠	الصحراء تتميز بقلة الأمطار وبالتربة الجافة	
١١	المنتجات هي مخلوقات حية تصنع غذائها بنفسها مستخدمة طاقة الشمس مثل النباتات	
١٢	المنتجات مخلوقات حية تصنع غذاءها بنفسها	
١٣	يمكن للمخلوقات الحية أن تحدث تغيرات في النظام البيئي بطرائق قد تكون مفيدة أو ضارة	
١٤	يزداد التنافس في النظام البيئي إذا نقص الغذاء فيه.	
١٥	يمكن حماية النظام البيئي بالتشجير واعادة تدوير الزجاج و الاوراق وترشيد استهلاك الماء	
١٦	تسمى النباتات بالمستهلكات	
١٧	تضم ممالك المخلوقات الحية مخلوقات وحيدة الخلية فقط	
١٨	سميت الحيوانات اللافقارية بهذا الاسم لأن لها عمود فقري	
١٩	البلاستيدات الخضراء موجوده في الخلية الحيوانيه	
٢٠	الخلية الحيوانية لها جدار خلوي	

السؤال الثاني: اختر الاجابة الصحيحة:

١	أي مما يلي أكبر مستويات التصنيف بعد المملكة ؟	أ	الجنس	ب	الطائفة	ج	الشعبة
٢	كل الجماعات التي تعيش في النظام البيئي تكون:	أ	الموطن	ب	المجتمع الحيوي	ج	العوامل اللاحيوية
٣	تجمع مجموعة من الأنسجة في داخل المخلوق الحي ينتج عنه	أ	الاعضاء	ب	الخلايا	ج	الاجهزة
٤	مخلوق حي عديد الخلايا جميع أفراده تستطيع صنع غذائها بنفسها من هو .	أ	النباتات	ب	الحيوانات	ج	الفطريات
٥	يقصد بالصراع بين المخلوقات الحية على الطعام والماء وجميع الاحتياجات الأخرى ب.....	أ	السلسلة الغذائية	ب	التنافس	ج	الشبكة الغذائية
٦	أي ممايلي يوجد في خلايا جسمك ؟	أ	السيتوبلازم	ب	الجدار الخلوي	ج	البلاستيدات الخضراء
٧	اي الأجزاء التالية يوجد في الخلايا النباتية فقط	أ	الميتوكوندريا	ب	البلاستيدات	ج	الغشاء الخلوي
٨	أي المخلوقات الحية تصنف مخلوقاً حياً متعدد الخلايا ولايصنع غذائه بنفسه؟	أ	مملكة الحيوان	ب	مملكة البكتريا	ج	مملكة النبات
٩	أي المخلوقات الحية تصنف مخلوقاً حياً متعدد الخلايا ولايصنع غذائه بنفسه؟	أ	مملكة الحيوان	ب	مملكة النبات	ج	مملكة البكتريا
١٠	تسمى الحيواناتان التي لها عمود فقري	أ	الطحالب	ب	اللافقارية	ج	الفقاريات
١١	أصغر وحدة في المخلوق	أ	الخلية	ب	النسيج	ج	العضو
١٢	يسمى المكان الذي يعيش فيه المخلوق الحي	أ	العامل الحيوي	ب	الجماعة الحيوية	ج	الموطن
١٣	تشابه الخلية النباتية مع الخلية الحيوانية في:	أ	النواة	ب	البلاستيدات الخضراء	ج	الجدار الخلوي
١٤	ينتج عن اتحاد سلسلتي غذاء وأكثر:	أ	مجتمع حيوي	ب	شبكة غذاء.	ج	نظام بيئي
١٥	المخلوق الذي لايستطيع صنع غذاءه بنفسه هو من:	أ	المنتجات	ب	المستهلكات	ج	المحللات
١٦	إذا غير المخلوق الحي نمط غذائه بسبب التغيرات التي حدثت في بيئته فإن ذلك يسمى.....	أ	الهجرة لمكان آخر	ب	الانقراض	ج	المواعة
١٧	من الظواهر الطبيعية التي تغير النظام البيئي	أ	الاكتضاض السكاني	ب	الهزات الارضية	ج	ازالة الغابات
١٨	ما نتيجة التغيرات في الأنظمة البيئية	أ	الحفاظ على مجتمع الذروة	ب	تكاثر الحيوانات	ج	انقراض الحيوانات وتدمير مواطنها
١٩	أي من هذه الظواهر تعتبر ظواهر طبيعية تغير النظام البيئي :	أ	التلوث	ب	الزراعة	ج	الأعاصير
٢٠	منطقة حيوية واسعة قليلة الأمطار وتربتهما جافة ؟	أ	الغابة	ب	الصحراء	ج	المنطقة العشبية

انتهت الأسئلة ،،،، مع تمنياتي لكم بالتوفيق والنجاح ،،،، معلم المادة /

نموذج الإجابة

المادة : العلوم
الصف : الرابع
الزمن : ساعة ونصف
اليوم :
التاريخ :

المملكة العربية السعودية
وزارة التعليم
إدارة تعليم
مدرسة



اختبار مادة العلوم للصف الرابع الابتدائي
الفصل الدراسي الأول (الدور الأول) لعام ١٤٤٧ هـ

الإجابة النموذجية

اسم المدقق	اسم المراجع	اسم المصحح	الدرجة كتابة	الدرجة	س ٢	س ١
التوقيع	التوقيع	التوقيع	أربعون درجة فقط	٤٠	٢٠	٢٠

السؤال الأول: ضع علامة (√) أمام العبارة الصحيحة وعلامة (×) أما العبارة الخاطئة :

م	العبارة	الإجابة
١	جميع الخلايا النباتية تشبه الصناديق	√
٢	بعض الطلائعيات تسبب أمراضاً خطيرة مثل مرض الملاريا.	√
٣	تعد البكتيريا والبدائيات أصغر المخلوقات الحية الدقيقة وأبسطها	√
٤	الفطريات تحصل على غذائها من مخلوقات أخرى	√
٥	المملكة هي المجموعة الكبرى التي تصنف إليها المخلوقات الحية	√
٦	النسيج هو مجموعة من الخلايا المتماثلة	√
٧	يتأثر المجتمع الحيوي بتغير إحدى جماعته.	√
٨	النظام البيئي الكبير الذي له نباتاته وحيواناته الخاصة يسمى المنطقة الحيوية.	√
٩	الموطن نظام بيئي يعيش فيه المخلوق الحي ويلانم طريقه عيشه	√
١٠	الصحراء تتميز بقلة الأمطار وبالتربة الجافة	√
١١	المنتجات هي مخلوقات حية تصنع غذائها بنفسها مستخدمة طاقة الشمس مثل النباتات	√
١٢	المنتجات مخلوقات حية تصنع غذاءها بنفسها	√
١٣	يمكن للمخلوقات الحية أن تحدث تغيرات في النظام البيئي بطرائق قد تكون مفيدة أو ضارة	√
١٤	يزداد التنافس في النظام البيئي إذا نقص الغذاء فيه.	√
١٥	يمكن حماية النظام البيئي بالتشجير وإعادة تدوير الزجاج و الأوراق وترشيد استهلاك الماء	√
١٦	تسمى النباتات بالمستهلكات	×
١٧	تضم ممالك المخلوقات الحية مخلوقات وحيدة الخلية فقط	×
١٨	سميت الحيوانات اللافقارية بهذا الاسم لأن لها عمود فقري	×
١٩	البلاستيدات الخضراء موجودة في الخلية الحيوانية	×
٢٠	الخلية الحيوانية لها جدار خلوي	×

السؤال الثاني: اختر الاجابة الصحيحة:

١	أي مما يلي أكبر مستويات التصنيف بعد المملكة ؟	أ	الجنس	ب	الطائفة	ج	<u>الشعبة</u>
٢	كل الجماعات التي تعيش في النظام البيئي تكون:	أ	الموطن	ب	<u>المجتمع الحيوي</u>	ج	العوامل اللاحيوية
٣	تجمع مجموعة من الأنسجة في داخل المخلوق الحي ينتج عنه	أ	<u>الأعضاء</u>	ب	الخلايا	ج	الاجهزة
٤	مخلوق حي عديد الخلايا جميع أفراده تستطيع صنع غذائها بنفسها من هو .	أ	<u>النباتات</u>	ب	الحيوانات	ج	الفطريات
٥	يقصد بالصراع بين المخلوقات الحية على الطعام والماء وجميع الاحتياجات الأخرى ب.....	أ	السلسلة الغذائية	ب	<u>التنافس</u>	ج	الشبكة الغذائية
٦	أي مما يلي يوجد في خلايا جسمك ؟	أ	<u>السيتوبلازم</u>	ب	الجدار الخلوي	ج	البلاستيدات الخضراء
٧	اي الأجزاء التالية يوجد في الخلايا النباتية فقط	أ	الميتوكوندريا	ب	<u>البلاستيدات</u>	ج	الغشاء الخلوي
٨	أي المخلوقات الحية تصنف مخلوقاً حياً متعدد الخلايا ولايصنع غذائه بنفسه؟	أ	<u>مملكة الحيوان</u>	ب	مملكة البكتريا	ج	مملكة النبات
٩	أي المخلوقات الحية تصنف مخلوقاً حياً متعدد الخلايا ولايصنع غذائه بنفسه؟	أ	<u>مملكة الحيوان</u>	ب	مملكة النبات	ج	مملكة البكتريا
١٠	تسمى الحيواناتان التي لها عمود فقري	أ	الطحالب	ب	اللافقارية	ج	<u>الفقاريات</u>
١١	أصغر وحدة في المخلوق	أ	<u>الخلية</u>	ب	النسيج	ج	العضو
١٢	يسمى المكان الذي يعيش فيه المخلوق الحي	أ	العامل الحيوي	ب	الجماعة الحيوية	ج	<u>الموطن</u>
١٣	تشابه الخلية النباتية مع الخلية الحيوانية في:	أ	<u>النواة</u>	ب	البلاستيدات الخضراء	ج	الجدار الخلوي
١٤	ينتج عن اتحاد سلسلتي غذاء وأكثر:	أ	مجتمع حيوي	ب	<u>شبكة غذاء</u>	ج	نظام بيئي
١٥	المخلوق الذي لايستطيع صنع غذائه بنفسه هو من:	أ	المنتجات	ب	<u>المستهلكات</u>	ج	المحللات
١٦	إذا غير المخلوق الحي نمط غذائه بسبب التغيرات التي حدثت في بيئته فإن ذلك يسمى.....	أ	الهجرة لمكان آخر	ب	الانقراض	ج	<u>المواعمة</u>
١٧	من الظواهر الطبيعية التي تغير النظام البيئي	أ	الاكتضاض السكاني	ب	<u>الهزات الارضية</u>	ج	ازالة الغابات
١٨	ما نتيجة التغيرات في الأنظمة البيئية	أ	الحفاظ على مجتمع الذروة	ب	تكاثر الحيوانات	ج	<u>انقراض الحيوانات وتدمير مواطنها</u>
١٩	أي من هذه الظواهر تعتبر ظواهر طبيعية تغير النظام البيئي :	أ	التلوث	ب	الزراعة	ج	<u>الأعاصير</u>
٢٠	منطقة حيوية واسعة قليلة الأمطار وتربتهما جافة ؟	أ	الغابة	ب	<u>الصحراء</u>	ج	المنطقة العشبية

انتهت الأسئلة ،،،،، مع تمنياتي لكم بالتوفيق والنجاح ،،،،، معلم المادة /