

تم تحميل وعرض المادة من



موقع مادتي هو موقع تعليمي يعمل على مساعدة المعلمين والطلاب وأولياء الأمور في تقديم حلول الكتب المدرسية والاختبارات وشرح الدروس والملاحظات والتحضير وتوزيع المنهج لكل المراحل الدراسية بشكل واضح وسهل مجاناً بتصفح وعرض مباشر أونلاين وتحميل على موقع مادتي

حمل تطبيق مادتي ليصلك كل جديد



المادة : لغتي الخالدة الصف : الأول المتوسط الزمن : ساعتان ونصف	 وزارة التعليم Ministry of Education	المملكة العربية السعودية وزارة التعليم إدارة التعليم ..... مدرسة : .....
--	---	---

اختبار نهاية الفصل الدراسي الأول - ( الدور الأول ) - للعام الدراسي ١٤٤٧ هـ

اسم الطالب : .....							الصف : الأول المتوسط ( )	
س	المهارة	الدرجة	الدرجة بالأرقام	الدرجة بالأحرف	المصحح	المراجع	المدقق	
١	فهم المقروء	١٠						
٢	الصنف اللغوي	٦						
٣	الوظيفة النحوية	٨						
٤	الأسلوب اللغوي	٦						
٥	الرسم الإملائي	٦						
٦	الرسم الكتابي	٤						
المجموع النهائي		٤٠						

### السؤال الأول : فهم المقروء :

١٠

شهدت المملكة العربية السعودية منذ إطلاق رؤية ٢٠٣٠ عام ٢٠١٦ تحولات اقتصادية كبرى، أبرزها تنويع الإنتاج وتقليل الاعتماد على النفط ودعم الاقتصاد غير النفطي؛ فحقق الاقتصاد السعودي نمواً ملحوظاً. كما ارتفعت الإيرادات الحكومية غير النفطية بنسبة واضحة، وزادت مساهمة الاقتصاد غير النفطي لتصل إلى أكثر من نصف الناتج المحلي. وانخفضت البطالة، وارتفعت مشاركة المرأة في سوق العمل إلى أكثر من ٣٧%.

وتقدمت المملكة في مؤشرات التنافسية العالمية لتصل إلى المرتبة ١٦ عالمياً، وحققت مراكز متقدمة في التحول الرقمي والتبادل التجاري والأمن السيبراني. وشملت جهود الرؤية توطيد الصناعات، ودعم الشركات الوطنية، وتطوير الصناعات العسكرية، وتعزيز الطاقة المتجددة والمشاريع السياحية الكبرى.

كما دعمت ريادة الأعمال والمنشآت الصغيرة والمتوسطة، مما رفع مساهمة القطاع الخاص. وفي التعليم، أحدثت الرؤية نقلة نوعية عبر تحديث المناهج، وتوسيع التعليم الرقمي، وزيادة الإنفاق على البحث العلمي، وإطلاق برامج ابتعاث وتطوير جامعات ومراكز بحث، ورفع تمكين المرأة في التعليم. ونتيجة لذلك ارتفعت جودة التعليم وتضاعف عدد الجامعات السعودية المصنفة عالمياً.

١- مرادف كلمة «تعزيز» كما وردت في النص هو:			
أ- تقوية	ب- تطوير	ج- زيادة	د- تحسين
٢- الهدف الرئيس من رؤية ٢٠٣٠ كما ورد في النص هو:			
أ- زيادة إنتاج النفط	ب- تنويع الإنتاج وتقليل الاعتماد على النفط	ج- تقليل دور القطاع الخاص	د- التركيز على الزراعة
٣- وصلت المملكة في مؤشرات التنافسية العالمية إلى المرتبة:			
أ- ١٤ عالمياً	ب- ١٥ عالمياً	ج- ١٦ عالمياً	د- ١٨ عالمياً
٤- يفهم من النص أن انخفاض البطالة كان نتيجة:			
أ- تقليص التعليم الجامعي	ب- تقليل الإنفاق الحكومي	ج- دعم ريادة الأعمال والمنشآت الصغيرة	د- إيقاف المشاريع السياحية
٥- العلاقة بين تطوير التعليم وزيادة التصنيف العالمي للجامعات هي علاقة:			
أ- تشابه	ب- سبب ونتيجة	ج- تضاد	د- تعارض
٦- أي مما يأتي يُعد فكرة فرعية في النص؟			
أ- رؤية ٢٠٣٠ أحدثت تحولاً شاملاً في المملكة	ب- تطوير المناهج والتعليم الرقمي	ج- تحقيق التنمية المستدامة هدف وطني	د- الاقتصاد السعودي في تطور مستمر

٧- يتضح من أسلوب الكاتب أن موقفه من رؤية ٢٠٣٠:			
أ- متحفظ	ب - ناقد	ج - محايد تمامًا	د- مؤيد
٨- أي العبارات تُعد رأياً وليست حقيقة؟			
(أ) أطلقت رؤية ٢٠٣٠ عام ٢٠١٦	(ب) ارتفعت مشاركة المرأة في سوق العمل		
(ج) حقق الاقتصاد السعودي نموًا ملحوظًا	(د) تُعد رؤية ٢٠٣٠ أنجح الخطط التنموية		
٩- أفضل عنوان مناسب للنص هو:			
أ- مستقبل التعليم في المملكة	ب- التحول الاقتصادي في السعودية في ظل رؤية ٢٠٣٠		
ج- التنافسية العالمية للدول العربية	ب- المرأة السعودية في سوق العمل		
١٠- يدل دعم التحول الرقمي والأمن السيبراني على اهتمام المملكة بـ:			
أ- الجانب العسكري	ب- الاقتصاد التقليدي		
ج- التطور التقني والتنافسي	ب- تقليل الانفتاح العالمي		

### السؤال الثاني : الصنف اللغوي :

١ - " الحمد لله رب العالمين " نوع كلمة "العالمين"			
أ - جمع مذكر سالم	ب- جمع مؤنث سالم	ج- جمع تكسير	د- ملحق بجمع المذكر
٢- القاضي يحكم بالعدل. نوع كلمة القاضي اسم مفرد.....			
أ- مقصور	ب - منقوص	ج - ممدود	د- صحيح
٥- محمد رسول الله. كلمة محمد معرفة لأنها .....			
أ- علم	ب - مضافة لمعرفة	ج - به ضمير	د- معرف بال
٤- كرم المدير خمسة .....(أكمل بجمع تكسير)			
أ - متفوقين	ب - طالبات	ج - عباقرة	د- متميزون

ب- أجب حسب المطلوب:

٥- مثل في جملة من إنشائك اسما ممدودا:

٦- شهدت مدينتان الرياض وجدة تطورا ملحوظا. صوب الخطأ في الجملة السابقة وغير ما يلزم.

### السؤال الثالث : الوظيفة النحوية

١ - لعل المبادرات الوطنية مطورة للوطن. لعل حرف ناسخ يفيد:			
أ - التمني	ب- الترجي	ج- الاستدراك	د- التأكيد
٢- "أبوك رجل فاضل" إعراب كلمة "أبوك" .....			
أ- مبتدأ مرفوع وعلامة رفعه الضمة	ب - مبتدأ مرفوع وعلامة رفعه الألف	ج - مبتدأ مرفوع وعلامة رفعه الواو	
٣- يصبح المتكبرين مذمومون. صوب الخطأ في الجملة السابقة			
أ - يصبح المتكبرون مذمومون	ب - يصبح المتكبرون مذمومين	ج - يصبح المتكبران مذمومان	د- يصبح المتكبرين مذمومون
٤- ما تزال رؤية المملكة نموذجا يقتدى به. خبر ما تزال في الجملة السابقة:			
أ- رؤية.	ب - المملكة	ج- نموذجا	د - يقتدى به
٥- إن الطالبات حاضرات. علامة إعراب ما تحته خط (الطالبات):			
أ - الضمة	ب الفتحة	ج- الكسرة	د- الألف
٦- مادام فعل ناسخ من أخوات كان يفيد:			
أ- الاستمرار	ب - الظرفية	ج- التحول	

٧- مثل في جملة من إنشائك: مبتدأ جمع مذكر سالم.

٨- القائدان منتصران . أدخل إن على الجملة السابقة وغير ما يلزم.

تابع باقي الأسئلة



السؤال الرابع : الأسلوب اللغوي

٦

١- عندما تنادي كل تاجر تقول .....			
أ- يا تاجر، اتق الله	ب - يا تاجر، اتق الله .	ج- يا التاجر اتق الله	د- يا تاجر القمح
٢- .....طلب العلم بشيء لم يكن معلوما من قبل بأداة من أدواته.			
أ - أسلوب الاستفهام	ب- أسلوب التمني	ج- أسلوب النداء	د- أسلوب التعجب
٣- ليشارك كل طالب بما يستطيع . الضبط الصحيح للفعل " يشارك "			
أ- ليشارك	ب - ليشارك	ج- ليشارك	د- ليشارك
٤- قال تعالى " يا بني أقم الصلاة " صيغة الأمر ....			
أ - فعل الأمر	ب- المضارع المقترن بلام الأمر	ج- المضارع المقترن بلام التعليل	د- اسم الفعل

أجب حسب المطلوب:

٥- اجعل كلمة "الرجل" في أسلوب نداء في جملة من عندك.

٦- أقيم صلاتي؛ طاعة لله. ضع سؤالاً لما تحته خط

السؤال الخامس : الرسم الإملائي : \*\* اختر الإجابة الصحيحة :

٦

١ - الكلمة التي بها هاء أصلية .....			
أ - الفقه	ب- علمه	ج- كتابه	د- عليه
٢ - أعاد سيبويه إخراج كتابه . نوع الهمزة في كلمتي "أعاد وإخراج" همزة قطع لأنهما .....			
أ - ماضي ثلاثي ومصدر رباعي	ب- ماضي رباعي ومصدر رباعي	ج- ماضي رباعي ومصدر خماسي	د- ماضي خماسي ومصدر سداسي
٣- الكلمة المختلفة فيما يلي:			
أ- أتقن	ب - أنهى	ج- أكمل	د- افتتح
٤ - استقبل الضيوف . كلمة "استقبل" همزتها وصل لأنها فعل .....			
أ - ماض خماسي	ب- أمر سداسي	ج- مصدر سداسي	د- مصدر خماسي
٥ - "امرؤ- اثنان - ابن" من .....التي تبدأ بهمزة وصل			
أ- الأسماء القياسية	ب - الحروف السماعية	ج- الأسماء السماعية	د - الأفعال القياسية
٣- من مواضع التاء المربوطة .....			
أ- الاسم الثلاثي الساكن الوسط	ب - أواخر الأسماء المؤنثة	ج- آخر جمع المؤنث السالم	د- غير ذلك

السؤال السادس : الرسم الكتابي : اكتب ما يلي بخط الرقعة

إن صفحات التاريخ لا تتسع لذكر شمائله صلى الله عليه وسلم

.....

.....

.....

.....

انتهت الأسئلة

مع تمنياتي لكم بالتوفيق والنجاح .  
إعداد الأستاذ / فتح الله جبريل

المادة : لغتي الخالدة الصف : الأول المتوسط الزمن : ساعتان ونصف	 وزارة التعليم Ministry of Education	المملكة العربية السعودية وزارة التعليم إدارة التعليم ..... مدرسة : .....
--	---	---

اختبار نهاية الفصل الدراسي الأول - ( الدور الأول ) - للعام الدراسي ١٤٤٧ هـ

اسم الطالب : .....							الصف : الأول المتوسط ( )	
س	المهارة	الدرجة	الدرجة بالأرقام	الدرجة بالأحرف	المصحح	المراجع	المدقق	
١	فهم المقروء	١٠						
٢	الصف لللغوي	٦						
٣	الوظيفة النحوية	٨						
٤	الأسلوب اللغوي	٦						
٥	الرسم الإملائي	٦						
٦	الرسم الكتابي	٤						
المجموع النهائي		٤٠						

**السؤال الأول : فهم المقروء :**

١٠

شهدت المملكة العربية السعودية منذ إطلاق رؤية ٢٠٣٠ عام ٢٠١٦ تحولات اقتصادية كبرى، أبرزها تنويع الإنتاج وتقليل الاعتماد على النفط ودعم الاقتصاد غير النفطي؛ فحقق الاقتصاد السعودي نموًا ملحوظًا. كما ارتفعت الإيرادات الحكومية غير النفطية بنسبة واضحة، وزادت مساهمة الاقتصاد غير النفطي لتصل إلى أكثر من نصف الناتج المحلي. وانخفضت البطالة، وارتفعت مشاركة المرأة في سوق العمل إلى أكثر من ٣٧%.

وتقدمت المملكة في مؤشرات التنافسية العالمية لتصل إلى المرتبة ١٦ عالميًا، وحققت مراكز متقدمة في التحول الرقمي والتبادل التجاري والأمن السيبراني. وشملت جهود الرؤية توطيد الصناعات، ودعم الشركات الوطنية، وتطوير الصناعات العسكرية، وتعزيز الطاقة المتجددة والمشاريع السياحية الكبرى.

كما دعمت ريادة الأعمال والمنشآت الصغيرة والمتوسطة، مما رفع مساهمة القطاع الخاص. وفي التعليم، أحدثت الرؤية نقلة نوعية عبر تحديث المناهج، وتوسيع التعليم الرقمي، وزيادة الإنفاق على البحث العلمي، وإطلاق برامج ابتعاث وتطوير جامعات ومراكز بحث، ورفع تمكين المرأة في التعليم. ونتيجة لذلك ارتفعت جودة التعليم وتضاعف عدد الجامعات السعودية المصنفة عالميًا.

١- مرادف كلمة «تعزيز» كما وردت في النص هو:	أ- تقوية	ب- تطوير	ج- زيادة	د- تحسين
٢- الهدف الرئيس من رؤية ٢٠٣٠ كما ورد في النص هو:	أ- زيادة إنتاج النفط	ب- تنويع الإنتاج وتقليل الاعتماد على النفط	ج- تقليل دور القطاع الخاص	د- التركيز على الزراعة
٣- وصلت المملكة في مؤشرات التنافسية العالمية إلى المرتبة:	أ- ١٤ عالميًا	ب- ١٥ عالميًا	ج- ١٦ عالميًا	د- ١٨ عالميًا
٤- يفهم من النص أن انخفاض البطالة كان نتيجة:	أ- تقليص التعليم الجامعي	ب- إيقاف المشاريع السياحية	ج- دعم ريادة الأعمال والمنشآت الصغيرة	د- تقليل الإنفاق الحكومي
٥- العلاقة بين تطوير التعليم وزيادة التصنيف العالمي للجامعات هي علاقة:	أ- تشابه	ب- سبب ونتيجة	ج- تضاد	د- تعارض
٦- أي مما يأتي يُعد فكرة فرعية في النص؟	أ- رؤية ٢٠٣٠ أحدثت تحولاً شاملاً في المملكة	ب- تطوير المناهج والتعليم الرقمي	ج- تحقيق التنمية المستدامة هدف وطني	د- الاقتصاد السعودي في تطور مستمر

٧- يتضح من أسلوب الكاتب أن موقفه من رؤية ٢٠٣٠:			
أ- متحفظ	ب - ناقد	ج - محايد تمامًا	د- مؤيد
٨- أي العبارات تُعد رأياً وليست حقيقة؟			
(أ) أطلقت رؤية ٢٠٣٠ عام ٢٠١٦	(ب) ارتفعت مشاركة المرأة في سوق العمل	(ج) حقق الاقتصاد السعودي نمواً ملحوظاً	(د) تُعد رؤية ٢٠٣٠ أنجح الخطط التنموية
٩- أفضل عنوان مناسب للنص هو:			
أ- مستقبل التعليم في المملكة	ب- التحول الاقتصادي في السعودية في ظل رؤية ٢٠٣٠	ج- التنافسية العالمية للدول العربية	د- المرأة السعودية في سوق العمل
١٠- يدل دعم التحول الرقمي والأمن السيبراني على اهتمام المملكة بـ:			
أ- الجانب العسكري	ب- الاقتصاد التقليدي	ج- التطور التقني والتنافسي	د- تقليل الانفتاح العالمي

السؤال الثاني : الصنف اللغوي :

١ - " الحمد لله رب العالمين " نوع كلمة "العالمين"			
أ - جمع مذكر سالم	ب- جمع مؤنث سالم	ج- جمع تكسير	د- ملحق بجمع المذكر
٢- القاضي يحكم بالعدل. نوع كلمة القاضي اسم مفرد.....			
أ- مقصور	ب - منقوص	ج - ممدود	د- صحيح
٥- محمد رسول الله. كلمة محمد معرفة لأنها .....			
أ- علم	ب - مضافة لمعرفة	ج - به ضمير	د- معرف بال
٤- كرم المدير خمسة.....(أكمل بجمع تكسير)			
أ - متفوقين	ب - طالبات	ج - عباقرة	د- متميزون

ب- أجب حسب المطلوب:

٥- مثل في جملة من إنشائك اسما ممدودا:

**السماء صافية.**

٦- شهدت مدينتان الرياض وجدة تطورا ملحوظا. صوب الخطأ في الجملة السابقة وغير ما يلزم.

**شهدت مدينتا الرياض وجدة تطورا ملحوظاً.**

السؤال الثالث: الوظيفة النحوية

١ - لعل المبادرات الوطنية مطورة للوطن. لعل حرف ناسخ يفيد:			
أ - التمني	ب- الترجي	ج- الاستدراك	د- التأكيد
٢- "أبوك رجل فاضل" إعراب كلمة "أبوك" .....			
أ- مبتدأ مرفوع وعلامة رفعه الضمة	ب - مبتدأ مرفوع وعلامة رفعه الألف	ج - مبتدأ مرفوع وعلامة رفعه الواو	
٣- يصبح المتكبرين مذمومون. صوب الخطأ في الجملة السابقة			
أ - يصبح المتكبرون مذمومون	ب - يصبح المتكبرون مذمومين	ج - يصبح المتكبران مذمومان	د- يصبح المتكبرين مذمومون
٤- ما تزال رؤية المملكة نموذجا يقتدى به. خبر ما تزال في الجملة السابقة:			
أ- رؤية.	ب - المملكة	ج- نموذجا	د - يقتدى به
٥- إن الطالبات حاضرات. علامة إعراب ما تحته خط (الطالبات):			
أ - الضمة	ب الفتحة	ج- الكسرة	د- الألف
٦- مادام فعل ناسخ من أخوات كان يفيد:			
أ- الاستمرار	ب - الظرفية	ج- التحول	

٧- مثل في جملة من إنشائك: مبتدأ جمع مذكر سالم.

**المعلمون مجتهدون.**

٨- القائدان منتصران . أدخل إن على الجملة السابقة وغير ما يلزم.

**إن القائدين منتصران**

تابع باقي الأسئلة

١- عندما تنادي كل تاجر تقول .....			
أ- يا تاجرا، اتق الله	ب - يا تاجر، اتق الله .	ج- يا التاجر اتق الله	د- يا تاجر القمح
٢- .....طلب العلم بشيء لم يكن معلوما من قبل بأداة من أدواته.			
أ - أسلوب الاستفهام	ب- أسلوب التمني	ج- أسلوب النداء	د- أسلوب التعجب
٣- ليشارك كل طالب بما يستطيع . الضبط الصحيح للفعل " يشارك "			
أ- ليشارك	ب - ليشارك	ج - ليشارك	د- ليشارك
٤- قال تعالى " يا بني أقم الصلاة " صيغة الأمر ....			
أ - فعل الأمر	ب- المضارع المقترن بلام الأمر	ج- المضارع المقترن بلام التعليل	د- اسم الفعل

أجب حسب المطلوب:

٥- اجعل كلمة "الرجل" في أسلوب نداء في جملة من عندك.

..... يا أيها الرجل، اتق الله

٦- أقيم صلاتي؛ طاعة لله. ضع سوألا لما تحته خط

..... لماذا تقيم صلاتك؟

## موقع مادنتري

السؤال الخامس : الرسم الإملائي : \*\* اختر الإجابة الصحيحة :

١ - الكلمة التي بها هاء أصلية .....			
أ - الفقه	ب- علمه	ج- كتابه	د- عليه
٢ - أعاد سيبويه إخراج كتابه . نوع الهمزة في كلمتي "أعاد وإخراج" همزة قطع لأنهما .....			
أ - ماضي ثلاثي ومصدر رباعي	ب- ماضي رباعي ومصدر رباعي	ج- ماضي رباعي ومصدر خماسي	د- ماضي خماسي ومصدر سداسي
٣- الكلمة المختلفة فيما يلي:			
أ- أتقن	ب - أنهى	ج- أكمل	د- افتتح
٤ - استقبل الضيوف . كلمة "استقبل" همزتها وصل لأنها فعل .....			
أ - ماض خماسي	ب- أمر سداسي	ج- مصدر سداسي	د- مصدر خماسي
٥ - "امرؤ- اثنان - ابن" من .....التي تبدأ بهمزة وصل			
أ- الأسماء القياسية	ب - الحروف السماعية	ج- الأسماء السماعية	د - الأفعال القياسية
٣- من مواضع التاء المربوطة .....			
أ- الاسم الثلاثي الساكن الوسط	ب - أواخر الأسماء المؤنثة	ج- آخر جمع المؤنث السالم	د- غير ذلك

السؤال السادس : الرسم الكتابي : اكتب ما يلي بخط الرقعة

إن صفحات التاريخ لا تتسع لذكر شمائله صلى الله عليه وسلم

إن صفحات التاريخ لا تتسع لذكر شمائله صلى الله عليه وسلم

انتهت الأسئلة

موقع

مادنتري

مع تمنياتي لكم بالتوفيق والنجاح .  
إعداد الأستاذ / فتح الله جبريل

المادة : لغتي الخالدة الصف : الأول المتوسط الزمن : ساعتان	 وزارة التعليم Ministry of Education	المملكة العربية السعودية وزارة التعليم إدارة التعليم بمكة المكرمة مدرسة ابن حبان المتوسطة
---	---	--

اختبار نهاية الفترة الدراسية الأولى - ( الدور الأول ) للعام الدراسي ١٤٤٧ هـ

اسم الطالب : .....		رقم الجلوس					
س	المهارة	الدرجة	الدرجة بالأرقام	الدرجة بالأحرف	المصحح	المراجع	المدقق
1	السؤال الأول	10					
2	السؤال الثاني	12					
3	السؤال الثالث	6					
4	السؤال الرابع	10					
5	السؤال الخامس	2					
المجموع النهائي		40					

**السؤال الأول : اقرأ النص بفهم ثم أجب :**

10

أبو حيان التوحيدي من أشهر أدباء القرن الرابع الهجري ومفكره، ومع ذلك فقد أهمله مؤرخو عصره وتجاهلوه واستمر هذا التجاهل إلى أن كتب ياقوت الحموي معجمه المشهور، وقد عبر عن دهشته واستغرابه لتجاهل سابقه لشخصية مرموقة مثل شخصية التوحيدي.

وعلى الرغم من أن التوحيدي حاول جاهداً أن يحسن من أحواله عندما اتصل ببعض كبار رجال الدولة، من أمثال ابن العميد والصاحب بن عباد وغيرهم، إلا أنه كان يعود كل مرة مخيب الظن.

ولا نبالغ إذا قلنا إن حياة التوحيدي كانت سلسلة من الفشل، تسبب التوحيدي نفسه في خلق أكثرها. فقد كان مكتئباً، متشائماً، كارها العامة من أهل زمانه، وكان إلى جانب هذا كله معتدا بنفسه وبأدبه أشد الاعتداد طموحا إلى حد التهور، لذلك عاش أغلب عمره يعاني من صراع عنيف بين طموحه المفرط وبين واقعه المؤلم المليء بكل ألوان الفشل والحرمان.

وقد أجبره هذا الصراع في نهاية الأمر على الاستسلام لليأس والارتقاء في أحضان التصوف هرباً من واقعه المرير. ولعل حادثة إحراق التوحيدي لكتبه في أواخر حياته خير دليل على مدى تمكن اليأس من نفسه، والزهد في أهل عصره. وعلى الرغم من حادثة إحراقه الكتب هذه - وهي حادثة رمزية بطبيعة الحال - قام بها التوحيدي احتجاجاً على مجتمعه، فقد ترك لنا التوحيدي مجموعة من الأعمال الأدبية والفلسفية والصوفية المتميزة في تاريخ مكتبتنا العربية.

1- كان أبو حيان التوحيدي :			
أ - مفكراً وأديباً	ب- شاعراً	ج - فقيهاً	د- مفسراً
2- ما سر دهشة ياقوت الحموي؟			
أ - احترام الناس لأبي حيان	ب - تجاهلهم لأبي حيان	ج - ثناء المؤرخون	د- حبهم لأبي حيان
3- أفضل عنوان للنص:			
أ - حياة أبي حيان	ب- ظلم المجتمع لأبي حيان	ج - غفلة أبي حيان	د- حادثة الإحراق
4- ما السبب في سوء أحوال التوحيدي؟			
أ - تشاؤم أبو حيان و كراهيته للمجتمع	ب- عدم استجابة الحكام ورجال الدولة له	ج - أعداءه من الكتاب والشعراء	د- سوء حظه
5- اليأس صفة يجب الابتعاد عنها و ضدها			
أ - الاحترام	ب - التفاؤل	ج - الزهد	د- الضعف
6- أحرق أبو حيان كتبه بسبب:			
أ - الفقر	ب- احتجاجه على المجتمع	ج - اليأس	د- الغضب
7- معنى كلمة ( المفرط ) الواردة في النص			
أ - القوي	ب- المبالغ فيه	ج - التهور	د- الجميل

8- عاش أبو حيان في القرن			
أ - الرابع الهجري	ب- الثالث الهجري	ج - الخامس الهجري	د- السادس الهجري
9- حادثة إحراق التوحيدي كتبه حادثة			
أ - حقيقة	ب-وهمية	ج - رمزية	د- خيالية
10- العلاقة بين كلمتي العامة والخاصة:			
أ - تجانس	ب- تشابه	ج -تضاد	د - ترادف

السؤال الثاني : اختر الإجابة الصحيحة

12

1- ما زال الخير موجودا. كلمة "ما زال " تفيد			
أ-الاستمرار	ب- الظرفية	ج - التحول	
2- صلاة الأوبين هي صلاة الضحى. نوع كلمة " الضحى " اسم مفرد.....			
أ- مقصور	ب-منقوص	ج - ممدود	
3- المسلم أخو المسلم . علامة رفع الخبر في الجملة السابقة :			
أ- الضمة	ب- الواو	ج - الألف	
4 - بشرى طالبة مهذبة . كلمة "بشرى" .....			
أ- مؤنث حقيقي لفظي	ب- مؤنث حقيقي معنوي	ج - مؤنث مجازي لفظي	
5- الجملة التي بها ملحق بالمتنى:			
أ- كلا الطالبين حاضران	ب-الطالبان كلاهما حاضران	ج- كلتا الطالبتين حاضرتان	
6- نحن أصحاب حضارة .الكلمة التي جاءت معرفة في الجملة السابقة:			
أ نحن	ب- أصحاب	ج - حضارة	
7- الكلمة التي جاءت جمع مؤنث سالم هي			
أ - بنات	ب- نبات	ج - فرات	
8- قال تعالى " لينفق ذو سعة من سعته " صيغة الأمر ....			
أ - فعل الأمر	ب- المضارع المقترن بلام الأمر	ج - المضارع المقترن بلام التعليل	
9-انطلق الجندي كالأسد. كلمة انطلق همزتها وصل لأنها :			
أ -ماض ثلاثي	ب- ماض رباعي	ج - ماض خماسي	
10- الولد مهتم في عمله الاسم المفرد إذا جاء في محل رفع تكون علامة رفعه			
أ - الضمة	ب- الواو	ج - الألف	
11- إن الطالبين ..... أكمل الجملة بكلمة مناسبة			
أ- مجتهدين	ب- مجتهدان	ج - مجتهدون	
12- علامة نصب جمع التكسير هي			
أ- الفتحة	ب- الكسرة	ج- الضمة	

6

السؤال الثالث: ضع علامة ( √ ) أمام العبارة الصحيحة وعلامة ( x ) أمام العبارة الخاطئة.

- 1- العاملات ماهرات. علامة رفع المبتدأ والخبر في الجملة السابقة الألف ( )
- 2- للأمر صيغتان فعل الأمر والفعل المضارع المسبوق بلام الأمر الجازمة ( )
- 3- ذهب محمد إلى حديقة واسعة كلمة حديقة جاءت نكرة ( )
- 4- ليس الصديقان متخاصمين الجملة السابقة كتبت بشكل صحيح ( )
- 5- اليد العليا خير من اليد السفلى كلمة " اليد " مذكر مجازي. ( )
- 6- الحروف الناسخة تدخل على الجملة الاسمية و الفعلية ( )

( أ ) أجب حسب المطلوب بين القوسين

- 1- المنفق مأجور. ( اجعل المبتدأ جمع مذكر سالم وغير ما يلزم )
- 2 - الطالب , احترم أباك ( ضع حرف نداء مناسب و غير ما يلزم )
- 2- أصبح عمر محمد عشرون عاما . ( ضع سوآلا لما تحته خط )
- 4- اشتريت كتابين من معرض الكتاب. ( صوب الكلمة التي تحتها خط )
- 5- أحكام الشريعة عادلة. ( أعرب ما تحته خط )

ب ( اكتب ما يملئ عليك :

الرسم الكتابي : اكتب ما يلي بخط الرقعة

المؤمن الواعي يصون نفسه و يدرك مسؤولياته

انتهت الأسئلة

نرجو لكم بالتوفيق والنجاح

معلم المادة / عبدالعزيز الشريف

المادة : لغتي الخالدة الصف : الأول المتوسط الزمن : ساعتان	 وزارة التعليم Ministry of Education	المملكة العربية السعودية وزارة التعليم إدارة التعليم بمكة المكرمة مدرسة ابن حبان المتوسطة
---	---	--

اختبار نهاية الفترة الدراسية الأولى - ( الدور الأول ) - للعام الدراسي ١٤٤٧ هـ

اسم الطالب : .....		رقم الجلوس				
س	المهارة	الدرجة	الدرجة بالأرقام	المصحح	المراجع	المدقق
1	السؤال الأول	10	<h1>نموذج الاجابة</h1>			
2	السؤال الثاني	12				
3	السؤال الثالث	6				
4	السؤال الرابع	10				
5	السؤال الخامس	2				
المجموع النهائي		40				

**السؤال الأول : اقرأ النص بفهم ثم أجب :**

10

أبو حيان التوحيدي من أشهر أدباء القرن الرابع الهجري ومفكره، ومع ذلك فقد أهمله مؤرخو عصره وتجاهلوه واستمر هذا التجاهل إلى أن كتب ياقوت الحموي معجمه المشهور، وقد عبر عن دهشته واستغرابه لتجاهل سابقه لشخصية مرموقة مثل شخصية التوحيدي.

وعلى الرغم من أن التوحيدي حاول جاهداً أن يحسن من أحواله عندما اتصل ببعض كبار رجال الدولة، من أمثال ابن العميد والصاحب بن عباد وغيرهم، إلا أنه كان يعود كل مرة مخيب الظن.

ولا نبالغ إذا قلنا إن حياة التوحيدي كانت سلسلة من الفشل، تسبب التوحيدي نفسه في خلق أكثرها. فقد كان مكتئباً، متشائماً، كارها العامة من أهل زمانه، وكان إلى جانب هذا كله معتداً بنفسه وبأدبه أشد الاعتداد طموحا إلى حد التهور، لذلك عاش أغلب عمره يعاني من صراع عنيف بين طموحه المفرط وبين واقعه المؤلم المليء بكل ألوان الفشل والحرمان.

وقد أجبره هذا الصراع في نهاية الأمر على الاستسلام لليأس والارتقاء في أحضان التصوف هرباً من واقعه المرير. ولعل حادثة إحراق التوحيدي لكتبه في أواخر حياته خير دليل على مدى تمكن اليأس من نفسه، والزهد في أهل عصره. وعلى الرغم من حادثة إحراقه الكتب هذه - وهي حادثة رمزية بطبيعة الحال - قام بها التوحيدي احتجاجاً على مجتمعه، فقد ترك لنا التوحيدي مجموعة من الأعمال الأدبية والفلسفية والصوفية المتميزة في تاريخ مكتبتنا العربية.

1- كان أبو حيان التوحيدي :	
أ - مفكراً وأديباً	ب- شاعراً
ج - فقيهاً	د- مفسراً
2- ما سر دهشة ياقوت الحموي؟	
أ - احترام الناس لأبي حيان	ب - تجاهلهم لأبي حيان
ج - ثناء المؤرخون	د - حبهم لأبي حيان
3- أفضل عنوان للنص:	
أ - حياة أبي حيان	ب- ظلم المجتمع لأبي حيان
ج - غفلة أبي حيان	د- حادثة الإحراق
4- ما السبب في سوء أحوال التوحيدي؟	
أ - تشاؤم أبو حيان و كراهيته للمجتمع	ب- عدم استجابة الحكام ورجال الدولة له
ج - أعداءه من الكتاب والشعراء	د- سوء حظه
5- اليأس صفة يجب الابتعاد عنها و ضدها	
أ - الاحترام	ب - التفاؤل
ج - الزهد	د- الضعف
6- أحرق أبو حيان كتبه بسبب:	
أ - الفقر	ب- احتجاجه على المجتمع
ج - اليأس	د- الغضب
7- معنى كلمة ( المفرط ) الواردة في النص	
أ - القوي	ب- المبالغ فيه
ج - التهور	د- الجميل

8- عاش أبو حيان في القرن			
أ - الرابع الهجري	ب- الثالث الهجري	ج- الخامس الهجري	د- السادس الهجري
9- حادثة إحراق التوحيدي كتبه حادثة			
أ - حقيقة	ب-وهمية	ج- رمزية	د- خيالية
10- العلاقة بين كلمتي العامة والخاصة:			
أ - تجانس	ب- تشابه	ج- تضاد	د - ترادف

السؤال الثاني : اختر الإجابة الصحيحة

12

1- ما زال الخير موجودا. كلمة "ما زال " تفيد			
أ-الاستمرار	ب- الظرفية	ج- التحول	
2- صلاة الأوبين هي صلاة الضحى. نوع كلمة " الضحى " اسم مفرد.....			
أ- مقصور	ب-منقوص	ج- ممدود	
3- المسلم أخو المسلم . علامة رفع الخبر في الجملة السابقة :			
أ- الضمة	ب- الواو	ج- الألف	
4 - بشرى طالبة مهذبة . كلمة "بشرى" .....			
أ- مؤنث حقيقي لفظي	ب- مؤنث حقيقي معنوي	ج- مؤنث مجازي لفظي	
5- الجملة التي بها ملحق بالمتنى:			
أ- كلا الطالبين حاضران	ب-الطالبان كلاهما حاضران	ج- كلتا الطالبتين حاضرتان	
6- نحن أصحاب حضارة .الكلمة التي جاءت معرفة في الجملة السابقة:			
أ نحن	ب- أصحاب	ج- حضارة	
7- الكلمة التي جاءت جمع مؤنث سالم هي			
أ - بنات	ب- نبات	ج- فرات	
8- قال تعالى " لينفق ذو سعة من سعته " صيغة الأمر ....			
أ- فعل الأمر	ب- المضارع المقترن بلام الأمر	ج- المضارع المقترن بلام التعليل	
9-انطلق الجندي كالأسد. كلمة انطلق همزتها وصل لأنها :			
أ-ماض ثلاثي	ب- ماض رباعي	ج- ماض خماسي	
10- الولد مهتم في عمله الاسم المفرد إذا جاء في محل رفع تكون علامة رفعه			
أ - الضمة	ب- الواو	ج- الألف	
11- إن الطالبين ..... أكمل الجملة بكلمة مناسبة			
أ- مجتهدين	ب- مجتهدان	ج- مجتهدون	
12- علامة نصب جمع التكسير هي			
أ- الفتحة	ب- الكسرة	ج- الضمة	

6

السؤال الثالث: ضع علامة ( √ ) أمام العبارة الصحيحة وعلامة ( x ) أمام العبارة الخاطئة.

- 1- العاملات ماهرات. علامة رفع المبتدأ والخبر في الجملة السابقة الألف ( X )
- 2- للأمر صيغتان فعل الأمر والفعل المضارع المسبوق بلام الأمر الجازمة ( ✓ )
- 3- ذهب محمد إلى حديقة واسعة كلمة حديقة جاءت نكرة ( ✓ )
- 4- ليس الصديقان متخاصمين الجملة السابقة كتبت بشكل صحيح ( ✓ )
- 5- اليد العليا خير من اليد السفلى كلمة " اليد " مذكر مجازي. ( ✓ )
- 6- الحروف الناسخة تدخل على الجملة الاسمية و الفعلية ( X )

(أ) أجب حسب المطلوب بين القوسين

- 1- المنفق مأجور. ( اجعل المبتدأ جمع مذكر سالم وغير ما يلزم )  
 ..... المنفقون مأجورون
- 2 - الطالب احترام أباك ( ضع حرف نداء مناسب وغير ما يلزم )  
 ..... يا أيها الطالب احترام أباك
- 2- أصبح عمر محمد عشرون عاما . ( ضع سوؤالا لما تحته خط )  
 ..... كم أصبح عمر محمد؟
- 4- اشتريت كتابين من معرض الكتاب. ( صوب الكلمة التي تحته خط )  
 ..... اشتريت كتابين من معرض الكتاب
- 5- أحكام الشريعة عادلة. ( أعرب ما تحته خط )  
 ..... خبر مرفوع علامة رفعه الضمة الظاهرة على آخره.
- ب ( اكتب ما يملئ عليك :

الرسم الكتابي : اكتب ما يلي بخط الرقعة

المؤمن الواعي يصون نفسه و يدرك مسؤولياته

انتهت الأسئلة

نرجو لكم بالتوفيق والنجاح

معلم المادة / عبدالعزيز الشريف

بسم الله الرحمن الرحيم

المادة / لغتي الخالدة  
الصف / الأول متوسط  
الزمن / ساعتان

٤٠



المملكة العربية السعودية  
وزارة التعليم  
إدارة التعليم بمنطقة .....  
متوسطة .....

اختبار الدور الأول للفترة الدراسية الأولى للعام الدراسي ١٤٤٧ / ١٤٤٨ هـ

اسم الطالب : ..... الصف : .....

( فهم المقروء )

10

أم سلمة رضي الله عنها

كانت أم سلمة وزوجها عبدالله رضي الله عنهما من السابقين الأولين إلى الإسلام . وعندما أرادت الهجرة و الفرار بدينها حبسها قومها وأخذت العشيرة زوجها ولدها من بين يديها . وتمكن زوجها من الهجرة وحيداً . فظلت أم سلمة شهوراً عديدة تعاني فراق ولدها وزوجها وهي ثابتة على دينها . حتى رقى لها بعض قومها وردوا لها ولدها فهاجرت إلى المدينة المنورة . وفي معركة أحد أصيب زوجها أبو سلمة بجروح بليغة مات بسببها . فاشفق المسلمون لحالها وغربتها وكثرة عيالها لكن الله أكرمها جزاء صبرها أعظم الإكرام . فقد تزوجها بعد ذلك رسول الله صلى الله عليه وسلم وأصبحت أم سلمة منذ ذلك اليوم : أم المؤمنين إلى يوم الدين وروت عن رسول الله جملة من الأحاديث إذ تعد ثاني راوية للحديث بعد أم المؤمنين عائشة رضي الله عنها وكانت آخر من مات من أمهات المؤمنين حيث انتقلت إلى رحمة الله تعالى سنة ( 62 هـ ) وكان عمرها تسعين سنة .

أ - بعد قراءة النص السابق اختر الإجابة الصحيحة مما يلي :

1- تعتبر أم سلمة من أمهات المؤمنين لأنها زوجة .....	أ - عبدالله رضي الله عنه	ب- الرسول صلى الله عليه وسلم	ج- أبو سلمة	د - لم تتزوج
2- توفي أبو سلمة رضي الله عنه بسبب أنه .....	أ - تقدم في العمر	ب- أصيب في المعركة بجروح	ج- وضع له السم في طعامه	د - لم يمت
3- انتقلت أم سلمة رضي الله عنها إلى رحمة الله عام	أ - الفيل	ب- 65 هـ	ج- 62 هـ	د - 30 هـ
4- كانت أم سلمة من ....	أ - المهاجرين	ب- الأنصار	ج- الأوس	د - الخزرج
5- اسم أم المؤمنين الراوية للحديث غير أم سلمة في النص هي ....	أ - فاطمة رضي الله عنها	ب- عائشة رضي الله عنها	ج- أسماء رضي الله عنها	د - خديجة رضي الله عنها

اكتب ما يملئ عليك :

( الرسم الإملائي )

1- ..... - 2 ..... - 3 .....  
4- ..... - 5 ..... - 6 .....

( الرسم الكتابي )

أعد كتابة الجملة التالية ( مرتين ) بخط واضح وجميل ( خط الرقعة ) :

جعل الوالد عبد العزيز مبدأ الشورى قاعدة في تدبير أمور البلاد .

/ 1

/ 2

( الوظيفة النحوية )

أ - ضع علامة ( √ ) أمام الجملة الصحيحة وعلامة ( X ) أمام الخاطئة :

- 1 - الفعل ( صار ) يفيد التمني ( )
- 2 - تتكون الجملة الإسمية من مبتدأ وخبر ( )
- 3 - تتكون الجملة الفعلية من فعل وفاعل ( )
- 4 - ( ليس ) من أخوات كان وتفيد النفي ( )

ب - المسلم أخو المسلم. (وضّح علامة إعراب ما تحته خط )

المسلم: مبتدأ مرفوع وعلامة رفعه .....

أخو: خبر مرفوع وعلامة رفعه .....

( الأسلوب اللغوي )

- اختر الإجابة الصحيحة :

- 1 - الأسلوب اللغوي الذي يبدأ بفعل أمر يسمى أسلوب ( تعجب - أمر - نداء )
- 2 - للسؤال عن المكان نستخدم الأداة ( كم - متى - أين )
- 3 - من أساليب الأمر ( شَرِبَ - يَشْرَبُ - اشْرَبْ )
- 4 - ..... سنة عاش رسول الله صلى الله عليه وسلم في مكة المكرمة ؟ . ( مَنْ - ما - كم )
- 5 - للسؤال عن الحال نستخدم ( لماذا - مَنْ - كيف )
- 6 - للسؤال عن العدد نستخدم الأداة ( متى - هل - كم )

( الصنف اللغوي ) :

- ضع خطأ تحت الإجابة الصحيحة :

- 1 - فاطمة ( مؤنث حقيقي - مؤنث مجازي )
- 2 - الاسم المفرد ( القضاء ) يصنف بحسب آخره : ( اسم منقوص - اسم ممدود )
- 3 - الاسم الذي لا يدل على معين يسمى ( نكرة - معرفة )
- 4 - لجمع كلمة ( مواطن ) جمع مذكر سالم نضيف في آخرها ( ألف ونون - واو ونون )
- 5 - الاسم ( درس ) يصنف من حيث دلالاته العددية : ( مفرد - مثني )
- 6 - الاسم المفرد ( الداعي ) يصنف بحسب آخره : ( اسم ممدود - اسم منقوص )

المادة / لغتي الخالدة  
الصف / الأول متوسط  
لزمان / ساعتان

# نموذج الإجابة

المملكة العربية  
السعودية  
وزارة  
إدارة التعليم  
متوسطة

اختبار الدور الأول للفترة الدراسية الأولى للعام الدراسي ١٤٤٧ / ١٤٤٨ هـ

اسم الطالب : ..... الصف : .....

## ( فهم المقروء )

أم سلمة رضي الله عنها  
كانت أم سلمة وزوجها عبدالله رضي الله عنهما من السابقين الأولين إلى الإسلام . وعندما أرادت الهجرة و الفرار بدينها حبسها قومها وأخذت العشيرة زوجها ولدها من بين يديها . وتمكن زوجها من الهجرة وحيداً . فظلت أم سلمة شهوراً عديدة تعاني فراق ولدها وزوجها وهي ثابتة على دينها . حتى رقى لها بعض قومها وردوا لها ولدها فهاجرت إلى المدينة المنورة . وفي معركة أحد أصيب زوجها أبو سلمة بجروح بليغة مات بسببها . فاشفق المسلمون لحالها وغربتها وكثرة عيالها لكن الله أكرمها جزاء صبرها أعظم الإكرام . فقد تزوجها بعد ذلك رسول الله صلى الله عليه وسلم وأصبحت أم سلمة منذ ذلك اليوم : أم المؤمنين إلى يوم الدين وروت عن رسول الله جملة من الأحاديث إذ تعد ثاني راوية للحديث بعد أم المؤمنين عائشة رضي الله عنها وكانت آخر من مات من أمهات المؤمنين حيث انتقلت إلى رحمة الله تعالى سنة ( 62 هـ ) وكان عمرها تسعين سنة .

درجتين لكل فقرة

أ - بعد قراءة النص السابق اختر الإجابة الصحيحة مما يلي :

1- تعتبر أم سلمة من أمهات المؤمنين لأنها زوجة .....	أ - عبدالله رضي الله عنه	ب- الرسول صلى الله عليه وسلم	ج- أبو سلمة	د - لم تتزوج
2- توفي أبو سلمة رضي الله عنه بسبب أنه .....	أ - تقدم في العمر	ب- أصيب في المعركة بجروح	ج- وضع له السم في طعامه	د - لم يمت
3- انتقلت أم سلمة رضي الله عنها إلى رحمة الله عام	أ - الفيل	ب- 65 هـ	ج- 62 هـ	د - 30 هـ
4- كانت أم سلمة من ....	أ - المهاجرين	ب- الأنصار	ج- الأوس	د - الخزرج
5- اسم أم المؤمنين الراوية للحديث غير أم سلمة في النص هي ....	أ - فاطمة رضي الله عنها	ب- عائشة رضي الله عنها	ج- أسماء رضي الله عنها	د - خديجة رضي الله عنها

اكتب ما يملئ عليك :

( الرسم الإملائي )

درجة لكل كلمة

- 1- ابن  
2- امرأة  
3- أخذ  
4- إذا  
5- انطلق  
6- أسامة

( الرسم الكتابي )

أعد كتابة الجملة التالية ( مرتين ) بخط واضح وجميل ( خط الرقعة ) :

جعل الوالد عبد العزيز مبدأ الشورى قاعدة في تدبير أمور البلاد .

ثلاث درجات لكل مرة موقع

/ 1

/ 2

( الوظيفة النحوية )

6

أ - ضع علامة ( √ ) أمام الجملة الصحيحة وعلامة ( X ) أمام الخاطئة :

درجة واحدة لكل فقرة

- 1 - الفعل ( صار ) يفيد التمني ( X )
- 2 - تتكون الجملة الإسمية من مبتدأ وخبر ( √ )
- 3 - تتكون الجملة الفعلية من فعل وفاعل ( √ )
- 4 - ( ليس ) من أخوات كان وتفيد النفي ( √ )

ب - المسلم أخو المسلم. (وضّح علامة إعراب ما تحته خط )

المسلم: مبتدأ مرفوع وعلامة رفعه (الضمة)

أخو: خبر مرفوع وعلامة رفعه (الواو)

( الأسلوب اللغوي )

6

- اختر الإجابة الصحيحة :

درجة واحدة لكل فقرة

- 1 - الأسلوب اللغوي الذي يبدأ بفعل أمر يسمى أسلوب ( تعجب - أمر - نداء )
- 2 - للسؤال عن المكان نستخدم الأداة ( كم - متى - أين )
- 3 - من أساليب الأمر ( شَرِبَ - يَشْرَبُ - اشْرَبْ )
- 4 - ..... سنة عاش رسول الله صلى الله عليه وسلم في مكة المكرمة ؟ . ( مَنْ - ما - كم )
- 5 - للسؤال عن الحال نستخدم ( لماذا - مَنْ - كيف )
- 6 - للسؤال عن العدد نستخدم الأداة ( متى - هل - كم )

( الصنف اللغوي ) :

6

درجة واحدة لكل فقرة

- ضع خطأ تحت الإجابة الصحيحة :

- 1 - فاطمة ( مؤنث حقيقي - مؤنث مجازي )
- 2 - الاسم المفرد ( القضاء ) يصنف بحسب آخره : ( اسم منقوص - اسم ممدود )
- 3 - الاسم الذي لا يدل على معين يسمى ( نكرة - معرفة )
- 4 - لجمع كلمة ( مواطن ) جمع مذكر سالم نضيف في آخرها ( ألف ونون - واو ونون )
- 5 - الاسم ( درس ) يصنف من حيث دلالاته العددية : ( مفرد - مثني )
- 6 - الاسم المفرد ( الداعي ) يصنف بحسب آخره : ( اسم ممدود - اسم منقوص )

رقم السؤال	الدرجة المستحقة		اسم المراجع	اسم المصحح	وزارة التعليم Ministry of Education	أسئلة اختبار الفصل الدراسي الأول الدور: الأول للعام الدراسي
	رقماً	كتاباً				
الأول						
الثاني						
الثالث						
الرابع					الصف: الأول المتوسط	اسم الطالب:
الخامس					المادة: لغتي الخالدة	رقم الجلوس:
						اليوم والتاريخ:
						الدرجة الكلية

# نموذج الاجابة

السؤال الأول : اختر الإجابة الصحيحة للعبارات الآتية :

١٠

ثم ظلل الإجابة الصحيحة في ورقة التصحيح الآلي

١	قال تعالى " وجاء رجل من أقصى المدينة يسعى " كلمة رجل .....	أ	مذكر حقيقي	ب	مذكر مجازي	ج	مؤنث لفظي	د	مذكر معنوي
٢	قال صلى الله عليه وسلم " وايم الله لو أن فاطمة بنت محمد سرقت لقطعت يدها " كلمة فاطمة	أ	مؤنث حقيقي معنوي	ب	مؤنث حقيقي لفظي	ج	مؤنث مجازي معنوي	د	مؤنث مجازي لفظي
٣	" لغة القرآن هويتي " كلمة لغة معرفة لأنها .....	أ	علم	ب	ضمير	ج	اسم موصول	د	معرفة بالإضافة
٤	قال تعالى " إن هذا القرآن يهدي للتي هي أقوم " ما تحته خط معرفة لأنه .....	أ	علم	ب	مضاف	ج	اسم إشارة	د	اسم موصول
٥	قال تعالى " قال تزرعون سبع سنين دأباً فما حصدتم فذرروه في سنبله " ما تحته خط ....	أ	جمع مذكر سالم	ب	ملحق بجمع المذكر	ج	مثنى	د	ملحق بالمثنى
٦	قال تعالى " وإن كن أولات حمل فأنفقوا عليهن حتى يضعن حملهن " ما تحته خط .....	أ	جمع مؤنث سالم	ب	جمع مذكر سالم	ج	جمع تكسير	د	ملحق بجمع المؤنث
٧	قال صلى الله عليه وسلم " المسلم أخو المسلم ..... " ما تحته خط .....	أ	خبر مرفوع بالضممة	ب	خبر مرفوع بالألف	ج	خبر مرفوع بالواو	د	ليست خبراً

٨	المسلمون صادقون في وعودهم . ما تحته خط .....	ب	ابتداءً مرفوع بالألف	ج	ابتداءً مرفوع بالضمّة	د	ليست مبتدأ
٩	الجملة الصحية فيما يأتي هي .....	ب	ما زال المسلمون صادقون	ج	ما زال المسلمون صادقون	د	ما زال المسلمون صادقين
١٠	(كأنَّ) حرف ناسخ يفيد .....	ب	التشبيه	ج	التنفي	د	الترجي
١١	الجملة الصحيحة فيما يأتي هي .....	ب	لعل الطالبين نشيطين	ج	لعل الطالبان نشيطين	د	لعل الطالبين نشيطان
١٢	قال تعالى " وكان الله غفوراً رحيماً " ما تحته خط .....	ب	نعت منصوب بالفتحة	ج	حال منصوب بالفتحة	د	مفعول به
١٣	قال تعالى " قال يموسى إن الملائكة يأتمرون بك ليقتلوك فاخرج إني لك من الناصحين " فعل الأمر في الآية.....	ب	فاخرج	ج	ليقتلوك	د	الملائكة
١٤	أجاء محمد أم أحمد ؟ أسلوب الاستفهام هنا عرضه .....	ب	التصديق	ج	التعيين	د	التنفي
١٥	ألم يدع الرسول صلى الله عليه وسلم على قومه ؟ الإجابة بالنفي على هذا السؤال هي .....	ب	لا لم يدع عليهم	ج	نعم لم يدع عليهم	د	نعم دعا عليهم
١٦	من أدوات الاستفهام التي تفيد التصديق.....	ب	هل	ج	لماذا	د	متى
١٧	المعلمان ..... في عملهما	ب	مخلصون	ج	مخلصين	د	مخلصين

١٨ قال تعالى " يا أيتها النفس المطمئنة ارجعي إلى ربك راضية مرضية " المنادى في الآية هو .....

أ النفس ب المطمئنة ج أيتها د ربك

١٩ من مواضع همزة الوصل في الأفعال .....

أ أمر الثلاثي ب أمر الرباعي ج ماضي الثلاثي د ماضي الرباعي

٢٠ من الأفعال التي تلحقها التاء المفتوحة في آخرها .....

أ المضارع ب الأمر ج الماضي د جميع ما سبق

السؤال الثاني: اختر (أ) إذا كانت العبارة صحيحة و اختر (ب) إذا كانت العبارة خاطئة.

ثم ظلل في ورقة التصحيح الآلي (أ) إذا كانت العبارة صحيحة و (ب) إذا كانت العبارة خاطئة.

٣

م	العبارة	أ- العبارة صحيحة	ب- العبارة خاطئة
٢١	" إما يلغن عندك الكبر أحدهما أو كلاهما " ما تحته خط ملحق بالمشى		
٢٢	" أين " أداة استفهام تستخدم للتصور .		
٢٣	" أبوك ذا خلق حميد " . الجملة كتبت بشكل صحيح .		
٢٤	المفرد ما دل على واحد أو واحدة .		
٢٥	من صيغ أسلوب الأمر ( افعل - لتفعل )		
٢٦	( يا اللهم استجب دعائي ) . الجملة صحيحة .		

( أ ) اقرأ النص جيدا ، ثم أجب عن الأسئلة التالية : ثم ظلل الإجابة في ورقة التظليل .

يُذكر أنه في السنة الثامنة عشرة للهجرة حدث قحط الرمادة المشهور ، فنهض عمر بن الخطاب رضي الله عنه لهذه الكارثة نهوضه لكل خطب ، واستجلب الأقوات من كل مكان فيه مزيد من قوت ، وجعل يحمله على ظهره مع الحاملين إلى حيث يعثر بالجياح والمهزولين العاجزين عن حمل أقواتهم ، وإلى على نفسه لا يأكل طعاما أنقى من الطعام الذي بصيده الفقير المحروم من رعاياه ، فمضت عليه شهور لا يذوق غير الخبز والزيت .

٢٧	معنى كلمة ( قحط )	.....
أ	الجذب وقلة الخير	ب
ج	الافتقار	د
د	اشتداد الحر	اسم مكان بمكة

٢٨	ضد ( المشهور )	.....
أ	المعروف	ب
ج	المحمول	د
د	المغمور	المستور

٢٩	الفكرة الرئيسة للفقرة هي	.....
أ	قوة عمر رضي الله عنه	ب
ج	حكمة عمر رضي الله عنه	د
د	رحمة عمر رضي الله عنه	خلافة عمر رضي الله عنه

٣٠	جمع كلمة خطب	.....
أ	خطوب	ب
ج	خطاب	د
د	أخطبة	خطاباب

( ب ) اقرأ البيت التالي ثم أجب عن الأسئلة التالية . ( لكل سؤال درجة )

يقول الشاعر : زانتك في الخلق العظيم شمائل يغرى بهن ويولع الكرماء

( شميلة ) .

١ / مفرد كلمة شمائل

٢ / من الذي يعجب بأخلاق النبي كما فهمت من البيت ؟ ( أهل الفضل والكرم )

السؤال الرابع :

(أ) اكتب ما يملأ عليك (كل كلمة نصف درجة)

( استأجرت - إكرام - إبراهيم - أوقات - استمرت - الراحة )

السؤال الخامس :

(ب) اكتب ما يأتي بخط الرقعة

١ - إنما بعثت لأتمم مكارم الأخلاق

( نصف درجة )

٢ - جعل الوالد عبدالعزيز مبدأ الشورى قاعدة في تدبير أمور البلاد .

( درجة )

٣ - إن صفحات التاريخ لا تتسع لذكر شمائله صلى الله عليه وسلم .

( نصف درجة )

انتهت الأسئلة ، وفقكم الله .

التاريخ: / / ١٤٤٧ هـ		المملكة العربية السعودية وزارة التعليم
اليوم:		إدارة التعليم بمحافظة .....
المادة: لغتي الخالدة		مدرسة .....
الصف: أول متوسط		
الزمن: ساعتان		
عدد الصفحات: ٤		
اسم الطالبة: .....		
رقم الجلوس: ( .....		
اختبار نهاية الفصل الدراسي الأول ( الدور الأول ) لعام ١٤٤٧ هـ		

س	المهارة	الدرجة	الدرجة بالأرقام	الدرجة بالأحرف	المصححة	المراجعة	المدققة
١	فَهْمُ الْمَقْرُوءِ + الْأَسْلُوبُ النَّعْوِيُّ	١٠					
٢	الْوِظْفَةُ النَّحْوِيَّةُ	٨					
٣	الصِّنْفُ النَّعْوِيُّ	٨					
٤	الظَّاهِرَةُ الْإِمْلَائِيَّةُ	٨					
٥	الرَّسْمُ الْكِتَابِيُّ	٦					
	المجموع النهائي	٤٠					

عدد الأوراق ٤ / عدد الأسئلة ٥

معلمة المادة: بشرى الراددي

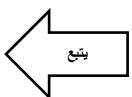
## السؤال الأول: ( فَهْمُ الْمَقْرُوءِ وَاسْتِيعَابُهُ وَتَدْوِقُهُ + الْأَسْلُوبُ النَّعْوِيُّ )

أقرأ النَّصَّ التَّالِيَّ ثُمَّ أَجِيبُ عَنِ الْأَسْئَلَةِ التَّالِيَةِ:

أبو موسى جابر بن حيان بن عبد الله الكوفي شيخ الكيمائيين العرب، تتلمذ على يد أستاذه جعفر الصادق. أكدت الدراسات الحديثة - بعد إثارة الشك حول مؤلفاته وحتى في وجوده - أنه عالم وفيلسوف، وقد ذهب الهوى ببعض المُغرضين إلى القول بوجود جابرين: أحدهما حقيقي والآخر مزيف. وليس أدل على تخبط هؤلاء البعض من قول أحدهم: "إن الكتب المترجمة إلى اللاتينية والمنسوبة إلى جابر إنما ألفها أحد علماء الغرب، ثم نسبها إلى جابر العربي؛ لتلقى الرواج، اعتماداً على شهرته ومنزلته المرموقة".

تحولت الكيمياء على يد جابر إلى علم له أسسه النظرية الفلسفية، وله منهجه العلمي التجريبي، بعد ما كانت صناعة يغلب عليها الغموض وتحتوي على عناصر خرافية. أما عن الأسس النظرية لعلم الكيمياء فقد رأى جابر أن هناك أصولاً واحدة ترجع إليها كل الأجسام والاختلاف بينها يرجع إلى النسب والمقادير في تركيبها من تلك الأصول.

وقد اعتمد جابر بن حيان في دراسته على المنهج العلمي التجريبي، أو ما يُسميه العمل والتجربة أو الاختبار أو التدبير. ويوصي تلاميذه بالاهتمام بالتجربة، وعدم التعويل إلا عليها، مع التدقيق في الملاحظة وعدم التسرع في الاستنتاج، وفي هذا الشأن يقول: وأول واجب أن تعمل وأن تجري التجارب



لأن من لا يعمل ويجري التجارب لا يصل إلى أدنى مراتب الإتقان، فعليك - يا بني - بالتجربة لتصل إلى المعرفة. وما افتخر العلماء بكثرة العقاقير، ولكن بجودة التدبير، فعليك بالرفق والتأني، وترك العجلة".

وقد أنصف العالم الغربي المشهور (هو لميارد) جابر بن حيان، إذ وَضَعَهُ في القمة بالنسبة للعلماء العرب، وأنصفه كذلك (سارتون) الذي عده أحد أعلام الحضارة الإسلامية

أ- أختارُ الإجابة الصحيحة من بين الأقواس:

١	أ	المذاكرة والمتابعة	ب	العمل والتجربة	ج	التفوق والتقدم	د	التعلم والتعليم
٢	أ	الأجسام لها أصل واحد	ب	اختلاف أوزان المواد	ج	تمدد المعادن بالحرارة	د	انكسار الضوء
٣	أ	التقدير الأعمى	ب	الاعتراف بالفضل	ج	الإقرار بالكيمياء	د	الاعتقادي بالفيزياء
٤	أ	استخدام المنهج التجريبي	ب	الغموض والاعتماد على الخرافة	ج	الاعتماد على أسس نظرية	د	العناية بالترجمة إلى اللغة اللاتينية

ب - أضعُ كَلِمَةً ( صح ) يَمِينِ العِبَارَةِ الصَّحِيحَةِ وَ كَلِمَةً ( خطأ ) يَمِينِ العِبَارَةِ غَيْرِ الصَّحِيحَةِ:

م	العِبَارَةُ	صح أم خطأ
١	ألمت تحبين اللغة العربية؟ تكون الإجابة بالإثبات بـ بلى	
٢	الأسلوب اللغوي الذي يبدأ بفعل أمر يسمى أسلوب طلب	

ج- أَسْتَخْرِجُ مِنْ الجُمَلِ التَّالِيَةِ الغرض من همزة الاستفهام:

الغرض	الجُمَلَةُ
١- أتهدج سنة نبيك؟	.....
٢- أزيد خادم رسول الله أم عبد الله بن مسعود؟	.....

هـ - أُجِيبُ حَسَبَ مَا هُوَ مَطْلُوبٌ بَيْنَ القَوْسَيْنِ ١

١ - ( الصديق الذي لا يحتمل خطأ صديق) ..... ( أصيغ أسلوب أمر بصيغة المضارع المقترن ب (لا) الأمر)

٢ - (معلمٌ، ساعدني على حل السؤال) ..... (استخدم حرف النداء للجملَة السابقة)

**السؤال الثاني: ( الوظيفَةُ النَّحْوِيَّةُ )**

أ- أُجِيبُ حَسَبَ المَطْلُوبِ بَيْنَ القَوْسَيْنِ:

١- الظالم مكروه. .... ( أنثي ركني الجملة السابقة )

٢- تحول الماء إلى ثلج ..... ( أعبّر عن المعنى الآتي باستخدام صار وأغير ما يلزم)

٣- المواطنون مخلصون ..... ( أدخل إن على الجملة السابقة وأغير ما يلزم )

ب- اُخْتَارُ الإِجَابَةَ الصَّحِيحَةَ مِنْ بَيْنِ الأَقْوَامِ:

فعل ناسخ يفيد الاستمرار				١			
أ	كان	ب	ما زال	ج	أن	د	ليس

العلامة الأصلية لرفع المبتدأ				٢			
أ	الألف	ب	الواو	ج	الضمة	د	الياء

الجملة التي كتبت بشكل صحيح				٣			
أ	صار المسلمون منتصرين	ب	المسلمون منتصرين	ج	المسلمين منتصرين	د	صار المسلمون منتصرين

ج- اُكْمِلُ الإِعْرَابَ التَّالِيَّ: (أَمْسِ الفَتْحُ قَرِيبًا.)

الكلمة	إعرابها
الفتح	مَرْفُوعٌ وَ عَلَامَةٌ رَفَعَهُ ..... الظَّاهِرَةُ عَلَى آخِرِهِ.
قريباً	مَنْصُوبٌ وَ عَلَامَةٌ نَصَبَهُ ..... الظَّاهِرَةُ عَلَى آخِرِهِ.

٨
---

السؤال الثالث: (الصِّفِّ اللُّغَوِيَّ)

أ- اَسْتَخْرِجُ الجَمْعَ مِنَ الجُمَلِ الآتِيَةِ، وَأَبَيِّنُ نَوْعَهُ:

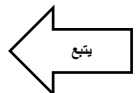
م	الجُمْلَةُ	الجَمْعُ	نَوْعُهُ
١	المخدرات وباء خطير يدمر المجتمع	.....	.....
٢	بلادنا قوية وغنية رجالها الصالحين	.....	.....

ب- اَصْنِفِ الكَلِمَاتِ التَّالِيَةَ حَسَبَ نَوْعِهَا: (شمس - خالد - فرس - سارة - أسد - دولة)

المؤنث المجازي	المؤنث الحقيقي	المذكر الحقيقي
.....	.....	.....
.....	.....	.....

ج- اُخْتَارُ الإِجَابَةَ الصَّحِيحَةَ مِنْ بَيْنِ الأَقْوَامِ:

(المسلم من سلم المسلمون من لسانه ويده) كلمة المسلم بالحديث الشريف هيا اسم معرفة من				١			
أ	أسماء الإشارة	ب	الأسماء الموصولة	ج	معرف بال	د	الضمائر
(ابن الهيثم عالم مسلم اكتشف ..... انعكاس الضوء وانكساره )				٢			
أ	ظاهرتين	ب	ظاهرتا	ج	ظاهرتي	د	ظاهرتيين
تلحق بالمتنى وتعرب إعرابه..				٣			
أ	كل ونفس	ب	جميع	ج	كلا وكلتا	د	واحد وواحدة



## السؤال الرابع: ( الظاهرة الإملائية )

٨

أ- أختار الكلمة التي تحوي همزة وأبين نوعها، وأعلل رسمها بهذا الشكل:

الجملة	الكلمة التي تحوي على همزة ونوعها	سبب رسمها
١- أخذ يدعو ثلاثاً وعشرين سنة	الكلمة.....نوع الهمزة.....	.....
٢- استأجر خالد المنزل	الكلمة.....نوع الهمزة.....	.....

ب- أكتب مصادر الأفعال التالية:

الزمن الماضي	المصدر	الزمن الماضي	المصدر
استغفر	.....	أحسن	.....

ج- أختار الإجابة الصحيحة من بين الأقواس:

١	أ	ماضي الفعل الثلاثي	ب	مضارع الفعل الثلاثي	ج	أمر الفعل الثلاثي	د	مصدر الفعل الرباعي
٢	أ	يجتهد	ب	أجتهد	ج	تجتهد	د	تجتهد
٣	أ	صح	ب	خطأ	كل الحروف همزتها همزة قطع ما عدا (ال) التعريف			

## السؤال الخامس: ( الرسم الكتابي )

٦

أ- أختار الإجابة الصحيحة من بين الأقواس:

مرحلة كتابة حرف الألف بخط الرقعة:	أ	ب	ج	د
خط رأسي من أعلى إلى أسفل + همزة تشبه رأس الباء	خط رأسي من أعلى إلى أسفل + همزة تشبه رأس الباء	جسم الألف + رأس الفاء	رأس الألف + جسم الباء	جسم الباء + رأس + عنق الواو

ب- أكتب العبارة الآتية بخط الرقعة:

إن صفحات التاريخ لا تتسع لذكر شمائله

أكتب بخطي الجميل:

المادة : لغتي الخالدة الصف : الأول المتوسط الزمن : ساعتان	 <p>وزارة التعليم Ministry of Education</p>	المملكة العربية السعودية وزارة التعليم إدارة التعليم ..... مدرسة : .....
---	--	---

اختبار نهاية الفصل الدراسي الأول - ( الدور الأول ) - للعام الدراسي ١٤٤٦ هـ  
نموذج (أ)

اسم الطالب : .....							الصف : الأول المتوسط ( )	
س	المهارة	الدرجة	الدرجة بالأرقام	الدرجة بالأحرف	المصحح	المراجع	المدقق	
١	فهم المقروء	١٠						
٢	الصف لللغوي	٦						
٣	الوظيفة النحوية	٦						
٤	الأسلوب اللغوي	٦						
٥	الرسم الإملائي	٦						
٦	الرسم الكتابي	٦						
المجموع النهائي		٤٠						

السؤال الأول : فهم المقروء :

١٠

خالد بن الوليد بن المغيرة المخزومي من أبطال قريش وشجعانها عرف بالنبوغ العسكري والدهاء في الجاهلية يؤكد ذلك ما حدث يوم أحد من قلبه سير المعركة، وتربص به بالرماء، ومباغتته المسلمين من خلفهم .  
قدم المدينة مسلماً في السنة السابعة للهجرة بعد صلح الحديبية؛ فقويت شوكة المسلمين، سماه النبي صلى الله عليه وسلم سيف الله المسلول؛ وذلك عندما تولى قيادة الجيش الإسلامي في غزوة مؤتة في العام الثامن من الهجرة بعد استشهاد قادة المسلمين الثلاثة: زيد بن حارثة، وجعفر بن أبي طالب، وعبدالله بن رواحة في موقف عصيب فقد كان جيش الروم مؤلف من مئة ألف جندي وجيش المسلمين ثلاثة آلاف فقط ومع ذلك استطاع التخطيط لانسحاب آمن للمسلمين .

تولى قيادة الجيوش في حروب الردة التي اشتعلت بعد وفاة النبي، واستطاع إخمادها والقضاء على مسيلمة وأتباعه. وقد قاد المسلمين في معركة اليرموك واستطاع هزيمة الروم هزيمة منكرة ولما تولى الخلافة عمر بن الخطاب عزله من قيادة الجيش وولى مكانه أبا عبيدة بن الجراح، حتى لا يظن المسلمون أن النصر بسبب مهارة خالد الحربية.

لم يترك خلفه عند موته إلا سيفه وفرسه، فعاش شجاعاً ومات شجاعاً، وعندما حضرته الوفاة قال "لقد لقيت كذا وكذا زحفاً، وما في جسدي شبر إلا وفيه ضربة بسيف أو رمية بسهم أو طعنة برمح وها أنا أموت على فراشي حتف أنفي كما يموت البعير فلا نامت أعين الجبناء!.

١- عرف خالد بن الوليد بالنبوغ العسكري في :		
أ - الجاهلية فقط	ب- الإسلام فقط	ج - الجاهلية والإسلام
٢- سمي النبي خالد بن الوليد بسيف الله المسلول بعد معركة:		
أ - أحد	ب- مؤتة	ج - اليرموك
٣- معنى "مباغتته"		
أ - مهاجمته	ب- محاربته	ج - مفاجأته
٤- "ما في جسدي شبرا إلا وفيه ضربة بسيف أو رمية بسهم" تدل هذه العبارة على .....		
أ - شجاعته في الحروب	ب - ضعف قوته	ج - كثرة جروحه

٥ - أسلم خالد بن الوليد في السنة ..... .		
أ - السابعة للهجرة	ب- الثامنة للهجرة	ج- العاشرة للهجرة
٦- خطط خالد بن الوليد في غزوة مؤتة لـ:		
أ - هزيمة الروم	ب- القضاء على الروم	ج- الانسحاب الآمن للجيش
٧ - مفرد كلمة " الجبناء"		
أ - الجبان	ب- الجبن	ج - الجبين

٨- لماذا عزل عمر بن الخطاب خالد بن الوليد رغم مهارته الحربية؟

٩- كيف استطاع خالد بن الوليد قلب سير المعركة يوم أحد؟

١٠ لماذا كان موقف المسلمين عصيبا في غزوة مؤتة؟

### السؤال الثاني : الصنف اللغوي :

١ - ..... اسم آخره ياء لازمة مكسور ما قبلها .		
أ - المقصور	ب- المنقوص	ج - الممدود
٢- الدعاء عبادة قولية.		
أ- مقصور	ب - منقوص	ج - ممدود
٣- الجملة التي بها ملحق بالمتنى :		
أ- كلا الطالبين مجتهد	ب - الطالبان كلاهما مجتهدان	ج - سلمت على كلتا الطالبتين
٤ - أسماء بنت أبي بكر . كلمة "أسماء" .....		
أ- مؤنث حقيقي لفظي	ب - مؤنث حقيقي معنوي	ج - مؤنث مجازي لفظي
٥- محمد رسول الله . كلمة محمد معرفة لأنها .....		
أ- علم	ب - مضافة لمعرفة	ج - به ضمير
٦- خالد قائد من قادة المسلمين.		
أ - خالد	ب - قائد	ج - قادة المسلمين

### السؤال الثالث : الوظيفة النحوية أ اختر الإجابة الصحيحة

١- "كان الرسول صلى الله عليه وسلم ..... ( أكمل بخبر مناسب )		
أ- ذو خلق عظيم	ب - ذا خلق عظيم	ج - ذي خلق عظيم
٢- المسلمون المتعاونون في الخير محبوبون. ( حدد الخبر في الجملة السابقة )		
أ - المتعاونون	ب - في الخير	ج - محبوبون
٣- "عبر عن استمرار نزول المطر باستخدام كان أو إحدى أخواتها.		
أ- كان المطر نازلا	ب - ما دام المطر نازلا	ج- ما زال المطر نازلا

ب- أجب حسب المطلوب :

٤- الصابر ماجور. (ثن العبارة السابقة وغير ما يلزم)

٥ - المشاركون في المسابقة حاضرون. ( أدخل فعلا ناسخا على الجملة السابقة وغير ما يلزم)

٦- ليست العائلات متعبات. إعراب ما تحته خط "متعبات"

١ - للسؤال عن التصديق نستخدم:		
أ - هل	ب- متى	ج- ما
٢- ألم يحضر صديقك اليوم؟ أجب بالنفي عن السؤال وغير ما يلزم:		
أ- نعم، لم يحضر صديقي اليوم.	ب - بلى، حضر صديقي اليوم.	ج - لم يحضر صديقي اليوم.
٣- عاش خالد بن الوليد شجاعاً . ضع سؤال لما تحته خط		
أ - لماذا عاش خالد بن الوليد؟	ب- أين عاش خالد بن الوليد؟	ج- كيف عاش خالد بن الوليد؟
٤- قال تعالى "لينفق ذو سعة من سعته . الضبط الصحيح للفعل " ينفق "		
أ- لينفق	ب - لينفق	ج - لينفق
٥- اطلب من زميلك المحافظة على أثاث المدرسة .		
أ- المحافظة على أثاث المدرسة واجب	ب - لتحافظ على أثاث المدرسة	ج- لا تكسر أثاث المدرسة.
٦- قال تعالى " اذهب بكتابي هذا فألقه إليهم " صيغة الأمر ....		
أ - فعل الأمر	ب- المضارع المقترن بلام الأمر	ج- المضارع المقترن بلام التعليل

## السؤال الخامس : الرسم الإملائي : \*\* اختر الإجابة الصحيحة :

١ - أعلن الرجل إسلامه . نوع الهمزة في كلمتي "أعلن و إسلام" همزة قطع لأنهما .....		
أ - ماضي ثلاثي ومصدر رباعي	ب- ماضي رباعي ومصدر رباعي	ج - ماضي رباعي ومصدر خماسي
٢- أنا ....الفقراء " (أكمل بفعل مضارع )		
أ- اساعد	ب - أساعد	ج - ساعدت
٣- المجموعة التي كتبت بشكل صحيح		
أ- أكل - أكرم - إلى	ب - اكل - أكرم - إلى	ج - أكل - أكرم - إلى
٤ - استعمل القلم والمسطرة . كلمة "استعمل" همزتها وصل لأنها فعل .....		
أ - ماض خماسي	ب- أمر سداسي	ج - مصدر سداسي
٥ - "امرأة - اسم - ابنة" من .....التي تبدأ بهمزة وصل.		
أ- الأسماء القياسية	ب - الحروف السماعية	ج - الأسماء السماعية
٦- الهمزة التي ينطق بها في أول الكلام وينطق بها عند وصله بما قبلها		
أ- همزة القطع	ب - همزة الوصل	ج - همزة الاستفهام
السؤال السادس : الرسم الكتابي : اكتب ما يلي بخط الرقعة		

إن صفحات التاريخ لا تتسع لذكر شمائله صلى الله عليه وسلم

.....

.....

.....

.....

.....

انتهت الأسئلة

مع تمنياتي لكم بالتوفيق والنجاح .

المادة : لغتي الخالدة الصف : الأول المتوسط الزمن : ساعتان	وزارة التعليم Ministry of Education	المملكة العربية السعودية وزارة التعليم إدارة التعليم ..... مدرسة : .....
---	--	---

اختبار نهاية الفصل الدراسي الأول - ( الدور الأول ) - للعام الدراسي ١٤٤٦ هـ  
نموذج (أ)

اسم الطالب : .....		الصف : الأول المتوسط ( )	
س	المهارة	الدرجة	الدرجة بالأرقام
١	فهم المقروء	١٠	
٢	الصف لللغوي	٦	
٣	الوظيفة النحوية	٦	
٤	الأسلوب اللغوي	٦	
٥	الرسم الإملائي	٦	
٦	الرسم الكتابي	٦	
المجموع النهائي		٤٠	

## نموذج الاجابة

### السؤال الأول : فهم المقروء :

١٠

خالد بن الوليد بن المغيرة المخزومي من أبطال قريش وشجعانها عرف بالنبوغ العسكري والدهاء في الجاهلية يؤكد ذلك ما حدث يوم أحد من قلبه سير المعركة، وتربص به بالرماء، ومباغتته المسلمين من خلفهم .  
قدم المدينة مسلماً في السنة السابعة للهجرة بعد صلح الحديبية؛ فقويت شوكة المسلمين، سماه النبي صلى الله عليه وسلم سيف الله المسلول؛ وذلك عندما تولى قيادة الجيش الإسلامي في غزوة مؤتة في العام الثامن من الهجرة بعد استشهاد قادة المسلمين الثلاثة: زيد بن حارثة، وجعفر بن أبي طالب، وعبدالله بن رواحة في موقف عصيب فقد كان جيش الروم مؤلف من مئة ألف جندي وجيش المسلمين ثلاثة آلاف فقط ومع ذلك استطاع التخطيط لانسحاب آمن للمسلمين .  
تولى قيادة الجيوش في حروب الردة التي اشتعلت بعد وفاة النبي، واستطاع إخمادها والقضاء على مسيلمة وأتباعه. وقد قاد المسلمين في معركة اليرموك واستطاع هزيمة الروم هزيمة منكرة ولما تولى الخلافة عمر بن الخطاب عزله من قيادة الجيش وولى مكانه أبا عبيدة بن الجراح، حتى لا يظن المسلمون أن النصر بسبب مهارة خالد الحربية.  
لم يترك خلفه عند موته إلا سيفه وفرسه ، فعاش شجاعاً ومات شجاعاً، وعندما حضرته الوفاة قال "لقد لقيت كذا وكذا زحفاً ، وما في جسدي شبر إلا وفيه ضربة بسيف أو رمية بسهم أو طعنة برمح وها أنا أموت على فراشي حتف أنفي كما يموت البعير فلا نامت أعين الجبناء! .

١- عرف خالد بن الوليد بالنبوغ العسكري في :		
أ - الجاهلية فقط	ب- الإسلام فقط	ج- الجاهلية والإسلام
٢- سمي النبي خالد بن الوليد بسيف الله المسلول بعد معركة:		
أ - أحد	ب- مؤتة	ج- اليرموك
٣- معنى "مباغتته"		
أ - مهاجمته	ب- محاربته	ج- مفاجأته
٤- "ما في جسدي شبرا إلا وفيه ضربة بسيف أو رمية بسهم " تدل هذه العبارة على .....		
أ - شجاعته في الحروب	ب - ضعف قوته	ج- كثرة جروحه

٥ - أسلم خالد بن الوليد في السنة ..... .		
أ - السابعة للهجرة	ب- الثامنة للهجرة	ج- العاشرة للهجرة
٦- خطط خالد بن الوليد في غزوة مؤتة لـ:		
أ - هزيمة الروم	ب- القضاء على الروم	ج- الانسحاب الآمن للجيش
٧ - مفرد كلمة " الجبناء"		
أ - الجبان	ب- الجبن	ج- الجبين

٨- لماذا عزل عمر بن الخطاب خالد بن الوليد رغم مهارته الحربية؟  
**حتى لا يظن المسلمون أن النصر بسبب مهارة خالد الحربية.**

٩- كيف استطاع خالد بن الوليد قلب سير المعركة يوم أحد؟  
**تربصه بالرماء، ومباغتته المسلمين من خلفهم.**

١٠- لماذا كان موقف المسلمين عصيبا في غزوة مؤتة؟  
**فقد كان جيش الروم مؤلف من مئة ألف جندي. وجيش المسلمين ثلاثة آلاف فقط.**

السؤال الثاني : الصنف اللغوي :

٦	١- اسم آخره ياء لازمة مكسور ما قبلها .	
ج- الممدود	ب- المنقوص	أ- المقصور
٢- الدعاء عبادة قولية.		
نوع كلمة "الدعاء" اسم مفرد.....		
ج- ممدود	ب- منقوص	أ- مقصور
٣- الجملة التي بها ملحق بالمتنى :		
ج- سلمت على كلتا الطالبتين	ب- الطالبان كلاهما مجتهدان	أ- كلا الطالبين مجتهد
٤ - أسماء بنت أبي بكر . كلمة "اسماء" .....		
ج- مؤنث مجازي لفظي	ب- مؤنث حقيقي معنوي	أ- مؤنث حقيقي لفظي
٥- محمد رسول الله . كلمة محمد معرفة لأنها .....		
ج- به ضمير	ب- مضافة لمعرفة	أ- علم
٦- خالد قائد من قادة المسلمين.		
الاسم النكرة في الجملة السابقة:		
ج- قادة المسلمين	ب- قائد	أ- خالد

السؤال الثالث : الوظيفة النحوية أ اختر الإجابة الصحيحة

١- "كان الرسول صلى الله عليه وسلم ..... ( أكمل بخبر مناسب )		
ج- ذي خلق عظيم	ب- ذا خلق عظيم	أ- ذو خلق عظيم
٢- المسلمون المتعاونون في الخير محبوبون. ( حدد الخبر في الجملة السابقة )		
ج- محبوبون	ب- في الخير	أ- المتعاونون
٣- "عبر عن استمرار نزول المطر باستخدام كان أو إحدى أخواتها.		
ج- ما زال المطر نازلا	ب- ما دام المطر نازلا	أ- كان المطر نازلا

ب- أجب حسب المطلوب :

٤- الصابر ماجور. (ثن العبارة السابقة وغير ما يلزم)

**الصابر ان ماجوران**

٥ - المشاركون في المسابقة حاضرون. ( أدخل فعلا ناسخا على الجملة السابقة وغير ما يلزم)

**أصبح المشاركون في المسابقة حاضرين**

٦- ليست العملات متعبات. إعراب ما تحته خط "متعبات"

**خبر ليس منصوب وعلامة نصبه الكسرة لأنه جمع مؤنث سالم.**

٦	١ - للسؤال عن التصديق نستخدم:	
ج - ما	ب - متى	أ - هل
٢ - ألم يحضر صديقك اليوم؟ أجب بالنفي عن السؤال وغير ما يلزم:		
ج - لم يحضر صديقي اليوم.	ب - بلى، حضر صديقي اليوم.	أ - نعم، لم يحضر صديقي اليوم.
٣ - عاش خالد بن الوليد شجاعاً . ضع سؤال لما تحته خط		
ج - كيف عاش خالد بن الوليد؟	ب - أين عاش خالد بن الوليد؟	أ - لماذا عاش خالد بن الوليد؟
٤ - قال تعالى "لينفق ذو سعة من سعته . الضبط الصحيح للفعل " ينفق "		
ج - لينفق	ب - لينفق	أ - لينفق
٥ - اطلب من زميلك المحافظة على أثاث المدرسة .		
ج - لا تكسر أثاث المدرسة.	ب - لتحافظ على أثاث المدرسة	أ - المحافظة على أثاث المدرسة واجب
٦ - قال تعالى " اذهب بكتابي هذا فألقه إليهم " صيغة الأمر ....		
ج - المضارع المقترن بلام التعليل	ب - المضارع المقترن بلام الأمر	أ - فعل الأمر

٦	السؤال الخامس : الرسم الإملائي : ** اختر الإجابة الصحيحة :	
١ - أعلن الرجل إسلامه . نوع الهمزة في كلمتي "أعلن و إسلام" همزة قطع لأنهما .....		
ج - ماضي رباعي ومصدر خماسي	ب - ماضي رباعي ومصدر رباعي	أ - ماضي ثلاثي ومصدر رباعي
٢ - أنا .... الفقراء " (أكمل بفعل مضارع )		
ج - ساعدت	ب - أساعد	أ - اساعد
٣ - المجموعة التي كتبت بشكل صحيح		
ج - أكل - أكرم - إلى	ب - اكل - أكرم - إلى	أ - أكل - أكرم - إلى
٤ - استعمل القلم والمسطرة . كلمة "استعمل" همزتها وصل لأنها فعل .....		
ج - مصدر سداسي	ب - أمر سداسي	أ - ماض خماسي
٥ - "امرأة - اسم - ابنة" من ..... التي تبدأ بهمزة وصل.		
ج - الأسماء السماعية	ب - الحروف السماعية	أ - الأسماء القياسية
٦ - الهمزة التي ينطق بها في أول الكلام وينطق بها عند وصله بما قبلها		
ج - همزة الاستفهام	ب - همزة الوصل	أ - همزة القطع
السؤال السادس : الرسم الكتابي : اكتب ما يلي بخط الرقعة		

إن صفحات التاريخ لا تتسع لذكر شمائله صلى الله عليه وسلم

.....

.....

.....

.....

.....

انتهت الأسئلة

مع تمنياتي لكم بالتوفيق والنجاح .

المادة : لغتي الخالدة الصف : الأول المتوسط الزمن : ساعتان	 وزارة التعليم Ministry of Education	المملكة العربية السعودية وزارة التعليم إدارة التعليم ..... مدرسة : .....
---	---	---

## اختبار نهاية الفصل الدراسي الأول - ( الدور الأول ) - للعام الدراسي ١٤٤٦ هـ

اسم الطالب : .....	الصف : الأول المتوسط ( )
--------------------	--------------------------

س	المهارة	الدرجة	الدرجة بالأرقام	الدرجة بالأحرف	المصحح	المراجع	المدقق
١	السؤال الأول	١٠					
٢	السؤال الثاني	١٢					
٣	السؤال الثالث	٧					
٤	السؤال الرابع	٥					
٥	السؤال الخامس	٦					
	المجموع النهائي	٤٠					

## السؤال الأول : اقرأ النص بفهم ثم أجب :

١٠

أبو حيان التوحيدي من أشهر أدباء القرن الرابع الهجري ومفكره، ومع ذلك فقد أهمله مؤرخو عصره وتجاهلوه واستمر هذا التجاهل إلى أن كتب ياقوت الحموي معجمه المشهور، وقد عبر عن دهشته واستغرابه لتجاهل سابقه لشخصية مرموقة مثل شخصية التوحيدي.

وعلى الرغم من أن التوحيدي حاول جاهداً أن يحسن من أحواله عندما اتصل ببعض كبار رجال الدولة، من أمثال ابن العميد والصاحب بن عباد وغيرهم، إلا أنه كان يعود كل مرة مخيب الظن.

ولا نبالغ إذا قلنا إن حياة التوحيدي كانت سلسلة من الفشل، تسبب التوحيدي نفسه في خلق أكثرها. فقد كان مكتئباً، متشائماً، كارها العامة من أهل زمانه، وكان إلى جانب هذا كله معتدا بنفسه وبأدبه أشد الاعتداد طموحا إلى حد التهور، لذلك عاش أغلب عمره يعاني من صراع عنيف بين طموحه المفرط وبين واقعه المؤلم المليء بكل ألوان الفشل والحرمان.

وقد أجبره هذا الصراع في نهاية الأمر على الاستسلام لليأس والارتقاء في أحضان التصوف هرباً من واقعه المرير. ولعل حادثة إحراق التوحيدي لكتبه في أواخر حياته خير دليل على مدى تمكن اليأس من نفسه، والزهد في أهل عصره. وعلى الرغم من حادثة إحراقه الكتب هذه - وهي حادثة رمزية بطبيعة الحال - قام بها التوحيدي احتجاجاً على مجتمعه، فقد ترك لنا التوحيدي مجموعة من الأعمال الأدبية والفلسفية والصوفية المتميزة في تاريخ مكتبتنا العربية.

١- كان أبو حيان التوحيدي:			
أ - مفكراً وأديباً	ب- شاعراً	ج- فيلسوفاً	د- شاعراً وفيلسوفاً
٢- ما سر دهشة ياقوت الحموي؟			
أ - أخذ التوحيدي أكثر من حقه	ب- ثناء مؤرخي عصره على أعماله		
ج - إعجاب المؤرخين به	د- أهمله مؤرخو عصره وتجاهلوه		
٣- أفضل عنوان للنص:			
أ - حياة أبي حيان	ب- ظلم المجتمع لأبي حيان	ج - غفلة أبي حيان	د- حادثة الإحراق
٤- ما السبب في سوء أحوال التوحيدي؟			
أ - ما سببه هو نفسه	ب- عدم استجابة الحكام ورجال الدولة له		
ج - أعداءه من الكتاب والشعراء	د- سوء حظه		
٥- كيف كان يشتهر الشعراء في زمن أبي حيان التوحيدي؟			
أ - الاتصال بالحكام ورجال الدولة	ب- الزهد والكرم		
ج - الصراع مع الحظ العاثر	د- غير ذلك		
٦- أحرق أبو حيان كتبه بسبب:			
أ - الفقر	ب- المرض	ج - اليأس	د- تغيير أفكاره
٧- احتج أبو حيان على أهل زمانه بـ			
أ - مقاطعتهم	ب- سبهم	ج - محاولة حرمانهم من أعماله	د- بمغادرة بلدته

٨- كيف تصف شخصية أبوحيان التوحيدي؟			
أ - متهورا	ب- مضطربا	ج- مغرورا	د- متزنا
٩- حادثة إحراق التوحيدي كتبه حادثة			
أ - حقيقة	ب - وهمية	ج - رمزية	د- خيالية
١٠- العلاقة بين كلمتي العامة والخاصة:			
أ - تجانس	ب- تشابه	ج- تضاد	د - ترادف

### السؤال الثاني : اختر الإجابة الصحيحة

١٢

١- ما زال الخير موجودا. كلمة "ما زال" تفيد		
أ - الاستمرار	ب- الظرفية	ج- التحول
٢- صلاة الأوبين هي صلاة الضحى . نوع كلمة "الضحى" اسم مفرد.....		
أ- مقصور	ب - منقوص	ج- ممدود
٣- المسلم أخو المسلم . علامة رفع الخبر في الجملة السابقة :		
أ- الضمة	ب - الواو	ج- الألف
٤ - بشرى طالبة . كلمة "بشرى" .....		
أ- مؤنث حقيقي لفظي	ب - مؤنث حقيقي معنوي	ج- مؤنث مجازي لفظي
٥- الجملة التي بها ملحق بالمتنى:		
أ- كلا الطالبين حاضران	ب - الطالبان كلاهما حاضران	ج- كلتا الطالبتين حاضرتان
٦- نحن أصحاب حضارة . الكلمة المعرفة في الجملة السابقة:		
أ - نحن	ب - أصحاب	ج- حضارة
٧- للسؤال عن التصديق نستخدم أداة الاستفهام :		
أ - متى	ب - لماذا	ج- هل
٨- قال تعالى " لينفق ذو سعة من سعته " صيغة الأمر ....		
أ - فعل الأمر	ب- المضارع المقترن بلام الأمر	ج- المضارع المقترن بلام التعليل
٩- انطلق الجندي كالأسد. كلمة انطلق همزتها وصل لأنها :		
أ - ماض ثلاثي	ب - ماض رباعي	ج- ماض خماسي
١٠- قال تعالى " يا بني أقم الصلاة " صيغة الأمر ....		
أ - فعل الأمر	ب- المضارع المقترن بلام الأمر	ج- المضارع المقترن بلام التعليل
١١- "امرأة- اثنتان - اسم " من ..... التي تبدأ بهزمة وصل		
أ- الأسماء القياسية	ب - الحروف السماعية	ج- الأسماء السماعية
١٢- المجموعة التي كتبت بشكل صحيح:		
أ- أخذ - إسماعيل - إعلان	ب - أخذ - إسماعيل - اعلان	ج- اخذ - إسماعيل - اعلان

### السؤال الثالث: ضع علامة ( √ ) أمام العبارة الصحيحة وعلامة ( x ) أمام العبارة الخاطئة.

- ١- العاملات ماهرات. علامة رفع المبتدأ والخبر في الجملة السابقة الألف ( )
- ٢- للأمر صيغتان فعل الأمر والفعل المضارع المسبوق بلام الأمر الجازمة ( )
- ٣- أهل المعروف كثيرون. كلمة "أهل" معرفة بالإضافة. ( )
- ٤- ليس الصديقين متخاصمان. الجملة السابقة كتبت بشكل صحيح ( )
- ٥- اليد العليا خير من اليد السفلى كلمة "اليد" مذكر معنوي. ( )
- ٦- أليس العلم نورا؟ عند الإجابة بالإثبات نقول : نعم العلم نور. ( )
- ٧- همزة الوصل : همزة زائدة متحركة يتوصل بها للنطق بالساكن. ( )

السؤال الرابع : أجب حسب المطلوب بين القوسين

٥

١- المنفق مأجور. ( اجعل المبتدأ جمع مذكر سالم وغير ما يلزم )

٢- تحول الماء إلى ثلج. ( عبر عن المعنى السابق باستخدام كان أو إحدى أخواتها)

٣- أحرق التوحيدي كتبه احتجاجاً على مجتمعا. ( ضع سؤالاً لما تحته خط)

٤- اشترت كتابان من معرض الكتاب. (صوب الخطأ في الجملة السابقة)

٥- أحكام الشريعة عادلة. ( أعرّب ما تحته خط )

السؤال الخامس : الرسم الكتابي : اكتب ما يلي بخط الرقعة

٦

أبو حيان التوحيدي من أشهر أدباء القرن الرابع الهجري ومفكره.

انتهت الأسئلة

مع تمنياتي لكم بالتوفيق والنجاح .

موقع  
مادنتيري

## اختبار نهاية الفصل الدراسي الأول - ( الدور الأول ) - للعام الدراسي ١٤٤٦ هـ

اسم الطالب : ..... الصف : الأول المتوسط ( )

س	المهارة	الدرجة	الدرجة بالأرقام	الدرجة بالأحرف	المصحح	المراجع	المدقق
١	السؤال الأول	١٠					
٢	السؤال الثاني	١٢					
٣	السؤال الثالث	٧					
٤	السؤال الرابع	٥					
٥	السؤال الخامس	٦					
	المجموع النهائي	٤٠					

## نموذج الاجابة

## السؤال الأول : اقرأ النص بفهم ثم أجب :

أبو حيان التوحيدي من أشهر أدباء القرن الرابع الهجري ومفكره، ومع ذلك فقد أهمله مؤرخو عصره وتجاهلوه واستمر هذا التجاهل إلى أن كتب ياقوت الحموي معجمه المشهور، وقد عبر عن دهشته واستغرابه لتجاهل سابقه لشخصية مرموقة مثل شخصية التوحيدي.

وعلى الرغم من أن التوحيدي حاول جاهداً أن يحسن من أحواله عندما اتصل ببعض كبار رجال الدولة، من أمثال ابن العميد والصاحب بن عباد وغيرهم، إلا أنه كان يعود كل مرة مخيب الظن.

ولا نبالغ إذا قلنا إن حياة التوحيدي كانت سلسلة من الفشل، تسبب التوحيدي نفسه في خلق أكثرها. فقد كان مكتئباً، متشائماً، كارها العامة من أهل زمانه، وكان إلى جانب هذا كله معتدا بنفسه وبأدبه أشد الاعتداد طموحا إلى حد التهور، لذلك عاش أغلب عمره يعاني من صراع عنيف بين طموحه المفرط وبين واقعه المؤلم المليء بكل ألوان الفشل والحرمان.

وقد أجبره هذا الصراع في نهاية الأمر على الاستسلام لليأس والارتقاء في أحضان التصوف هرباً من واقعه المرير. ولعل حادثة إحراق التوحيدي لكتبه في أواخر حياته خير دليل على مدى تمكن اليأس من نفسه، والزهد في أهل عصره. وعلى الرغم من حادثة إحراقه الكتب هذه - وهي حادثة رمزية بطبيعة الحال - قام بها التوحيدي احتجاجاً على مجتمعه، فقد ترك لنا التوحيدي مجموعة من الأعمال الأدبية والفلسفية والصوفية المتميزة في تاريخ مكتبتنا العربية.

١- كان أبو حيان التوحيدي:	أ - مفكراً وأديباً	ب- شاعراً	ج- فيلسوفاً	د- شاعراً وفيلسوفاً
٢- ما سر دهشة ياقوت الحموي؟	أ - أخذ التوحيدي أكثر من حقه	ج - إعجاب المؤرخين به	ب- ثناء مؤرخي عصره على أعماله	د- أهمله مؤرخو عصره وتجاهلوه
٣- أفضل عنوان للنص:	أ - حياة أبي حيان	ب- ظلم المجتمع لأبي حيان	ج - غفلة أبي حيان	د- حادثة الإحراق
٤- ما السبب في سوء أحوال التوحيدي؟	أ - ما سببه هو نفسه	ج - أعداءه من الكتاب والشعراء	ب- عدم استجابة الحكام ورجال الدولة له	د- سوء حظه
٥- كيف كان يشتهر الشعراء في زمن أبي حيان التوحيدي؟	أ - الاتصال بالحكام ورجال الدولة	ج - الصراع مع الحظ العائر	ب- الزهد والكرم	د- غير ذلك
٦- أحرق أبو حيان كتبه بسبب:	أ - الفقر	ب- المرض	ج - اليأس	د- تغيير أفكاره
٧- احتج أبو حيان على أهل زمانه بـ	أ - مقاطعتهم	ب- سبهم	ج - محاولة حرمانهم من أعماله	د- بمغادرة بلدته

٨- كيف تصف شخصية أبوحيان التوحيدي؟			
أ - متهورا	ب- مضطربا	ج- مغرورا	د- متزنا
٩- حادثة إحراق التوحيدي كتبه حادثة			
أ - حقيقة	ب - وهمية	ج - رمزية	د- خيالية
١٠- العلاقة بين كلمتي العامة والخاصة:			
أ - تجانس	ب- تشابه	ج- تضاد	د - ترادف

السؤال الثاني : اختر الإجابة الصحيحة

١٢

١- ما زال الخير موجودا. كلمة "ما زال" تفيد			
أ - الاستمرار	ب- الظرفية	ج- التحول	
٢- صلاة الأوبين هي صلاة الضحى . نوع كلمة "الضحى" اسم مفرد.....			
أ- مقصور	ب - منقوص	ج- ممدود	
٣- المسلم أخو المسلم . علامة رفع الخبر في الجملة السابقة :			
أ- الضمة	ب - الواو	ج- الألف	
٤ - بشرى طالبة . كلمة "بشرى" .....			
أ- مؤنث حقيقي لفظي	ب - مؤنث حقيقي معنوي	ج- مؤنث مجازي لفظي	
٥- الجملة التي بها ملحق بالمتنى:			
أ- كلا الطالبين حاضران	ب - الطالبان كلاهما حاضران	ج- كلتا الطالبتين حاضرتان	
٦- نحن أصحاب حضارة . الكلمة المعرفة في الجملة السابقة:			
أ - نحن	ب - أصحاب	ج- حضارة	
٧- للسؤال عن التصديق نستخدم أداة الاستفهام :			
أ - متى	ب - لماذا	ج- هل	
٨- قال تعالى " لينفق ذو سعة من سعته " صيغة الأمر ....			
أ - فعل الأمر	ب- المضارع المقترن بلام الأمر	ج- المضارع المقترن بلام التعليل	
٩- انطلق الجندي كالأسد. كلمة انطلق همزتها وصل لأنها :			
أ - ماض ثلاثي	ب - ماض رباعي	ج- ماض خماسي	
١٠- قال تعالى " يا بني أقم الصلاة " صيغة الأمر ....			
أ - فعل الأمر	ب- المضارع المقترن بلام الأمر	ج- المضارع المقترن بلام التعليل	
١١- "امرأة- اثنتان - اسم " من ..... التي تبدأ بهزمة وصل			
أ- الأسماء القياسية	ب - الحروف السماعية	ج- الأسماء السماعية	
١٢- المجموعة التي كتبت بشكل صحيح:			
أ- أخذ - إسماعيل - إعلان	ب - أخذ - إسماعيل - اعلان	ج- اخذ - إسماعيل - اعلان	

السؤال الثالث: ضع علامة (√) أمام العبارة الصحيحة وعلامة (x) أمام العبارة الخاطئة.

- ١- العاملات ماهرات. علامة رفع المبتدأ والخبر في الجملة السابقة الألف (x)
- ٢- للأمر صيغتان فعل الأمر والفعل المضارع المسبوق بلام الأمر الجازمة (√)
- ٣- أهل المعروف كثيرون. كلمة "أهل" معرفة بالإضافة. (√)
- ٤- ليس الصديقين متخاصمان. الجملة السابقة كتبت بشكل صحيح (x)
- ٥- اليد العليا خير من اليد السفلى كلمة "اليد" مذكر معنوي. (x)
- ٦- أليس العلم نورا؟ عند الإجابة بالإثبات نقول : نعم العلم نور. (x)
- ٧- همزة الوصل : همزة زائدة متحركة يتوصل بها للنطق بالساكن. (√)

١- المنفق مأجور. ( اجعل المبتدأ جمع مذكر سالم وغير ما يلزم )

**المنفقون مأجورون**

٢- تحول الماء إلى ثلج. ( عبر عن المعنى السابق باستخدام كان أو إحدى أخواتها)

**صار الماء ثلجا**

٣- أحرق التوحيدي كتبه احتجاجا على مجتمعا. ( ضع سوآلا لما تحته خط )

**لماذا أحرق التوحيدي كتبه؟**

٤- اشترت كتابان من معرض الكتاب. ( صوب الخطأ في الجملة السابقة)

**اشترت كتابين من معرض الكتاب**

٥- أحكام الشريعة عادلة. ( أعرّب ما تحته خط )

**خبر مرفوع وعلامة رفعه الضمة.**

أبو حيان التوحيدي من أشهر أدباء القرن الرابع الهجري ومفكره.

انتهت الأسئلة

مع تمنياتي لكم بالتوفيق والنجاح .

موقع  
**مادنتيري**

المادة : لغتي الخالدة الصف : الأول المتوسط الزمن : ساعتان	 <p>وزارة التعليم Ministry of Education</p>	المملكة العربية السعودية وزارة التعليم إدارة التعليم ..... مدرسة : .....
---	--	---

اختبار نهاية الفصل الدراسي الأول - ( الدور الأول ) - للعام الدراسي ١٤٤٦ هـ  
نموذج (ب)

اسم الطالب : .....							الصف : الأول المتوسط ( )	
س	المهارة	الدرجة	الدرجة بالأرقام	الدرجة بالأحرف	المصحح	المراجع	المدقق	
١	فهم المقروء	١٠						
٢	الصنف اللغوي	٦						
٣	الوظيفة النحوية	٦						
٤	الأسلوب اللغوي	٦						
٥	الرسم الإملائي	٦						
٦	الرسم الكتابي	٦						
المجموع النهائي		٤٠						

السؤال الأول : فهم المقروء :

١٠

أبو علي محمد بن الحسين بن الهيثم نشأ في البصرة ، وهو من أكبر علماء الطبيعة الإسلاميين ، ولعله في مقدمة علماء الطبيعة في جميع العصور ، أحاطت معرفته بأشياء كثيرة مع الدقة والصحة مثل: علوم الفلسفة، والهندسة، والطبيعة وألف في هذه العلوم كتباً ومقالات تميزت بالإبداع والابتكار. وقد أقام ابن الهيثم منهجه على أساس ملاحظة الظواهر الطبيعية، والاعتماد على التجربة وتفسيرها بغية الوصول إلى القانون، وبهذا يكون قد سبق (روجر بيكون) واضع أساس العلم التجريبي .

ولابن الهيثم نظرية في الضوء مفادها : أن الإبصار يكون بصدور شعاع من الشيء المبصر إلى العين مخالفاً اليونانيين أصحاب نظرية الشعاع، الذين قالوا بأن الإبصار يكون بخروج شعاع من العين إلى الشيء المبصر ، وبهذا فإن أثر ابن الهيثم في علم الضوء لا يقل عن أثر نيوتن في علم الميكانيكا " فإن عد نيوتن رائداً في علم الميكانيكا في القرن السابع عشر فإن ابن الهيثم رائد علم الضوء في القرن الحادي عشر .

وابن الهيثم هو أول من اكتشف الخزانة ذات الثقب وهو بهذا مهد الطريق لاختراع الكاميرا . وقد وظف علمه ووجهه في خدمة أمور مجتمعه الإسلامي ، فله على سبيل المثال " مقالة في ما تدعو إليه حاجة الأمور الشرعية من أمور الهندسة"

١- منهج ابن الهيثم قائم على .....		
أ - المشاهدة والمتابعة	ب- الملاحظة والتجريب	ج - التقليد والمحاكاة
٢- تميزت مؤلفات ابن الهيثم بـ:		
أ - الإبداع والابتكار	ب- كثرة المعلومات وتنوعها	ج - بالضخامة والتنوع
٣- واضع أساس العلم التجريبي :		
أ - ابن الهيثم	ب- روجر بيكون	ج نيوتن
٤- سبب رؤية الأشياء عند ابن الهيثم ....		
أ - خروج شعاع من العين إلى الأشياء	ب- خروج شعاع من الأشياء إلى العين	ج - انعكاس الضوء من العين إلى الأشياء
٥ - نشأ ابن الهيثم في القرن :		

أ - الحادي عشر	ب- السابع عشر	ج - الخامس عشر
٦ - مفرد "أكابر"		
أ - كبير	ب- كِبارة	ج - أكبر
٧ - العلم الذي نبغ فيه ابن الهيثم علم		
أ - الكيمياء	ب- الميكانيكا	ج - الطبيعة

٨- لماذا يعتبر ابن الهيثم قد سبق (بيكون روجر) العلم التجريبي ؟

٩- ما الهدف من استخدام المنهج التجريبي والملاحظة؟

١٠ لابن الهيثم الفضل في اختراع الكاميرا وضح ذلك.

### السؤال الثاني : الصنف اللغوي :

٦	١ - ..... اسم آخره الف لازمة مفتوح ما قبلها .	
ج - الممدود	ب- المنقوص	أ - المقصور
٢- القاضي يحكم بالعدل. نوع كلمة القاضي اسم مفرد.....		
ج - ممدود	ب - منقوص	أ- مقصور
٣- الماء والهواء ..... ضروريان للحياة		
ج - كلتاها	ب - كليهما	أ- كلاهما
٤ - أسماء بنت أبي بكر . كلمة "أسماء" .....		
ج - مؤنث مجازي لفظي	ب - مؤنث حقيقي معنوي	أ- مؤنث حقيقي لفظي
٥- محمد رسول الله . كلمة محمد معرفة لأنها .....		
ج - به ضمير	ب - مضافة لمعرفة	أ- علم
٦- هذا طالب مجتهد . كلمة " هذا" .....		
ج - غير ذلك	ب - معرفة	أ - نكرة

### السؤال الثالث : الوظيفة النحوية

١ - الضبط الصحيح لجملة " المسلمون منتصرون " بعد دخول "أصبح " عليها:		
ج - أصبح المسلمون منتصرين	ب- أصبح المسلمين منتصرين	أ - أصبح المسلمون منتصرون
٢- "أبوك رجل فاضل " إعراب كلمة "أبوك " .....		
ج - مبتدأ مرفوع وعلامة رفعه الواو	ب - مبتدأ مرفوع وعلامة رفعه الألف	أ- مبتدأ مرفوع وعلامة رفعه الضمة
٣- أصبح الصديقان أخوين. احذف أصبح وغير ما يلزم		
ج - الصديقان أخوان	ب - الصديقين أخوين	أ - الصديقان أخوين
٤- المسلم شاکر ربه. اجمع العبارة السابقة وغير ما يلزم		
ج- المسلمان شاکران ربهم	ب - المسلمون شاکرون ربهم	أ- المسلمین شاکرون ربهم.
٥- ليس الطالبات حاضرات. إعراب كلمة "حاضرات"		
ج - اسم لیت مرفوع وعلامة رفعه الضمة	ب - خبر لیس منصوب وعلامة نصبه الفتحة	أ - خبر لیس منصوب وعلامة نصبه الكسرة
٦- مادام فعل ناسخ من أخوات كان يفيد:		
ج- التحول	ب - الظرفية	أ- الاستمرار

تابع باقي الأسئلة



السؤال الرابع : الأسلوب اللغوي

٦	١ - .....طلب العلم بشيء لم يكن معلوما من قبل بأداة من أدواته.	
ج - أسلوب النداء	ب- أسلوب التمني	أ - أسلوب الاستفهام
٢- أليس العلم نور؟ أجب بالإثبات عن السؤال وغير ما يلزم :		
ج - نعم العلم نور.	ب - بلى العلم نور.	أ- نعم ليس العلم نور.
٣- بات العامل متعبا من عمل يده . ضع سؤال لما تحته خط		
ج - كيف بات العامل؟	ب- أين بات العامل؟	أ - متى بات العامل؟
٤- ليشارك كل طالب بما يستطيع . الضبط الصحيح للفاعل " يشارك "		
ج - ليشارك	ب - ليشارك	أ- ليشارك
٥- اطلب من زميلك رفع الصوت أثناء الحديث .		
ج - لا يرفع الطالب صوته	ب - لترفع من صوتك أثناء الحديث	أ- لا تخفض من صوتك
٦- قال تعالى " وليطوفوا بالبيت العتيق " صيغة الأمر ....		
ج - المضارع المقترن بلام التعليل	ب- المضارع المقترن بلام الأمر	أ - فعل الأمر

٦	السؤال الخامس : الرسم الإملائي : ** اختر الإجابة الصحيحة :	
١ - أعاد سيبويه إخراج كتابه . نوع الهمزة في كلمتي " أعاد وإخراج " همزة قطع لأنهما .....		
ج - ماضي رباعي ومصدر خماسي	ب- ماضي رباعي ومصدر رباعي	أ - ماضي ثلاثي ومصدر رباعي
٢- المضارع للمتكلم من الفعل " ينطق " .....		
ج - أنطق	ب - أنطق	أ- انطق
٣- المجموعة التي كتبت بشكل صحيح		
ج - اكرم- أخذ - إجابة	ب - أكرم - أخذ - إجابة	أ- اكرم - اخذ - إجابة
٤ - استقبال الضيوف . كلمة "استقبل " همزتها وصل لأنها فعل .....		
ج - مصدر سداسي	ب- أمر سداسي	أ - ماض خماسي
٥- "امرؤ- اثنان - ابن " من .....التي تبدأ بهمزة وصل		
ج - الأسماء السماعية	ب - الحروف السماعية	أ- الأسماء القياسية
٦- الهمزة التي ينطق بها في أول الكلام ولا ينطق بها عند وصله بما قبلها		
ج - همزة الاستفهام	ب - همزة الوصل	أ- همزة القطع

السؤال السادس : الرسم الكتابي : اكتب ما يلي بخط الرقعة

إن صفحات التاريخ لا تتسع لذكر شمائله صلى الله عليه وسلم

.....

.....

.....

.....

.....

.....

انتهت الأسئلة

مع تمنياتي لكم بالتوفيق والنجاح .

المادة : لغتي الخالدة الصف : الأول المتوسط الزمن : ساعتان	 وزارة التعليم Ministry of Education	المملكة العربية السعودية وزارة التعليم إدارة التعليم ..... مدرسة : .....
---	---	---

اختبار نهاية الفصل الدراسي الأول - ( الدور الأول ) - للعام الدراسي ١٤٤٦ هـ  
نموذج (ب)

اسم الطالب : .....							الصف : الأول المتوسط ( )	
س	المهارة	الدرجة	الدرجة بالأرقام	الدرجة بالأحرف	المصحح	المراجع	المدقق	
١	فهم المقروء	١٠						
٢	الصف المألوف	٦						
٣	الوظيفة النحوية	٦						
٤	الأسلوب اللغوي	٦						
٥	الرسم الإملائي	٦						
٦	الرسم الكتابي	٦						
المجموع النهائي		٤٠						

## نموذج الاجابة

### السؤال الأول : فهم المقروء :

١٠

أبو علي محمد بن الحسين بن الهيثم نشأ في البصرة ، وهو من أكبر علماء الطبيعة الإسلاميين ، ولعله في مقدمة علماء الطبيعة في جميع العصور ، أحاطت معرفته بأشياء كثيرة مع الدقة والصحة مثل: علوم الفلسفة، والهندسة، والطبيعة وألف في هذه العلوم كتباً ومقالات تميزت بالإبداع والابتكار. وقد أقام ابن الهيثم منهجه على أساس ملاحظة الظواهر الطبيعية، والاعتماد على التجربة وتفسيرها بغية الوصول إلى القانون، وبهذا يكون قد سبق (روجر بيكون) واضع أساس العلم التجريبي .

ولابن الهيثم نظرية في الضوء مفادها : أن الإبصار يكون بصدور شعاع من الشيء المبصر إلى العين مخالفاً اليونانيين أصحاب نظرية الشعاع، الذين قالوا بأن الإبصار يكون بخروج شعاع من العين إلى الشيء المبصر ، وبهذا فإن أثر ابن الهيثم في علم الضوء لا يقل عن أثر نيوتن في علم الميكانيكا " فإن عد نيوتن رائداً في علم الميكانيكا في القرن السابع عشر فإن ابن الهيثم رائد علم الضوء في القرن الحادي عشر .

وابن الهيثم هو أول من اكتشف الخزانة ذات الثقب وهو بهذا مهد الطريق لاختراع الكاميرا . وقد وظف علمه ووجهه في خدمة أمور مجتمعه الإسلامي ، فله على سبيل المثال " مقالة في ما تدعو إليه حاجة الأمور الشرعية من أمور الهندسة"

١- منهج ابن الهيثم قائم على .....		
أ - المشاهدة والمتابعة	ب- الملاحظة والتجريب	ج - التقليد والمحاكاة
٢- تميزت مؤلفات ابن الهيثم بـ:		
أ - الإبداع والابتكار	ب- كثرة المعلومات وتنوعها	ج - بالضخامة والتنوع
٣- واضع أساس العلم التجريبي :		
أ - ابن الهيثم	ب- روجر بيكون	ج نيوتن
٤- سبب رؤية الأشياء عند ابن الهيثم ....		
أ - خروج شعاع من العين إلى الأشياء	ب- خروج شعاع من الأشياء إلى العين	ج - انعكاس الضوء من العين إلى الأشياء
٥ - نشأ ابن الهيثم في القرن :		

ج - الخامس عشر	ب- السابع عشر	أ - الحادي عشر
		٦ - مفرد "أكبر"
ج - أكبر	ب- كبراة	أ - كبير
		٧ - العلم الذي نبغ فيه ابن الهيثم علم
ج - الطبيعة	ب- الميكانيكا	أ - الكيمياء

٨- لماذا يعتبر ابن الهيثم قد سبق (بيكون روجر) العلم التجريبي ؟  
**أقام ابن الهيثم منهجه على أساس ملاحظة الظواهر الطبيعية، والاعتماد على التجربة.**

٩- ما الهدف من استخدام المنهج التجريبي والملاحظة؟

.....  
**الوصول إلى القانون.**

١٠ لابن الهيثم الفضل في اختراع الكاميرا وضح ذلك.

.....  
**اكتشف الخزانة ذات الثقب.**

### السؤال الثاني : الصنف اللغوي :

٦		١ - ..... اسم آخره الف لازمة مفتوح ما قبلها .
ج - الممدود	ب- المنقوص	أ - المقصور
		٢- القاضي يحكم بالعدل. نوع كلمة القاضي اسم مفرد.....
ج - ممدود	ب - منقوص	أ- مقصور
		٣- الماء والهواء ..... ضروريان للحياة
ج - كلتاها	ب - كليهما	أ- كلاهما
		٤ - أسماء بنت أبي بكر . كلمة "أسماء" .....
ج - مؤنث مجازي لفظي	ب - مؤنث حقيقي معنوي	أ- مؤنث حقيقي لفظي
		٥- محمد رسول الله . كلمة محمد معرفة لأنها .....
ج - به ضمير	ب - مضافة لمعرفة	أ- علم
		٦- هذا طالب مجتهد . كلمة " هذا" .....
ج - غير ذلك	ب - معرفة	أ - نكرة

### السؤال الثالث : الوظيفة النحوية

		١ - الضبط الصحيح لجملة " المسلمون منتصرون " بعد دخول "أصبح " عليها:
ج - أصبح المسلمون منتصرين	ب- أصبح المسلمين منتصرين	أ - أصبح المسلمون منتصرون
		٢- "أبوك رجل فاضل " إعراب كلمة "أبوك" .....
ج - مبتدأ مرفوع وعلامة رفعه الواو	ب - مبتدأ مرفوع وعلامة رفعه الألف	أ- مبتدأ مرفوع وعلامة رفعه الضمة
		٣- أصبح الصديقان أخوين. احذف أصبح وغير ما يلزم
ج - الصديقان أخوان	ب - الصديقين أخوين	أ - الصديقان أخوين
		٤- المسلم شاکر ربه. اجمع العبارة السابقة وغير ما يلزم
ج- المسلمان شاکران ربهم	ب - المسلمون شاکرون ربهم	أ- المسلمین شاکرون ربهم.
		٥- ليس الطالبات حاضرات. إعراب كلمة "حاضرات"
ج - اسم لیت مرفوع وعلامة رفعه الضمة	ب - خبر ليس منصوب وعلامة نصبه الفتحة	أ - خبر ليس منصوب وعلامة نصبه الكسرة
		٦- مادام فعل ناسخ من أخوات كان يفيد:
ج- التحول	ب - الظرفية	أ- الاستمرار

السؤال الرابع : الأسلوب اللغوي

٦	١ - .....طلب العلم بشيء لم يكن معلوما من قبل بأداة من أدواته.	أ - أسلوب الاستفهام	ب- أسلوب التمني	ج- أسلوب النداء
	٢- أليس العلم نور؟ أجب بالإثبات عن السؤال وغير ما يلزم :	أ- نعم ليس العلم نور.	ب - بلى العلم نور.	ج- نعم العلم نور.
	٣- بات العامل متعبا من عمل يده . ضع سؤال لما تحته خط	أ - متى بات العامل؟	ب- أين بات العامل؟	ج- كيف بات العامل؟
	٤- ليشارك كل طالب بما يستطيع . الضبط الصحيح للفعل " يشارك "	أ- ليشارك	ب - ليشارك	ج - ليشارك
	٥- اطلب من زميلك رفع الصوت أثناء الحديث .	أ- لا تخفض من صوتك	ب - لترفع من صوتك أثناء الحديث	ج- لا يرفع الطالب صوته
	٦- قال تعالى " وليطوفوا بالبيت العتيق " صيغة الأمر ....	أ - فعل الأمر	ب- المضارع المقترن بلام الأمر	ج- المضارع المقترن بلام التعليل

٦	السؤال الخامس : الرسم الإملائي : ** اختر الإجابة الصحيحة :			
	١ - أعاد سيبويه إخراج كتابه . نوع الهمزة في كلمتي " أعاد وإخراج " همزة قطع لأنهما .....	أ - ماضي ثلاثي ومصدر رباعي	ب- ماضي رباعي ومصدر رباعي	ج- ماضي رباعي ومصدر خماسي
	٢- المضارع للمتكلم من الفعل "ينطلق " .....	أ- انطلق	ب - أنطلق	ج- أنطلق
	٣- المجموعة التي كتبت بشكل صحيح	أ- اكرم - اخذ - اجابة	ب - أكرم - أخذ - اجابة	ج- اكرم- أخذ - اجابة
	٤ - استقبال الضيوف . كلمة "استقبل " همزتها وصل لأنها فعل .....	أ - ماض خماسي	ب-أمر سداسي	ج- مصدر سداسي
	٥- "امرؤ- اثنان - ابن " من .....التي تبدأ بهمزة وصل	أ- الأسماء القياسية	ب - الحروف السماعية	ج- الأسماء السماعية
	٦- الهمزة التي ينطق بها في أول الكلام ولا ينطق بها عند وصله بما قبلها	أ- همزة القطع	ب - همزة الوصل	ج- همزة الاستفهام

السؤال السادس : الرسم الكتابي : اكتب ما يلي بخط الرقعة

إن صفحات التاريخ لا تتسع لذكر شمائله صلى الله عليه وسلم

.....

.....

.....

.....

.....

انتهت الأسئلة

مع تمنياتي لكم بالتوفيق والنجاح .

المادة : لغتي الخالدة الصف : الأول المتوسط الزمن : ساعتان	 وزارة التعليم Ministry of Education	المملكة العربية السعودية وزارة التعليم إدارة التعليم ..... مدرسة : .....
---	---	---

اختبار نهاية الفصل الدراسي الأول - ( الدور الأول ) - للعام الدراسي ١٤٤٦ هـ

اسم الطالب : .....							الصف : الأول المتوسط ( )
س	المهارة	الدرجة	الدرجة بالأرقام	الدرجة بالأحرف	المصحح	المراجع	المدقق
1	فهم المقروء	10					
2	الصفن اللغوي	6					
3	الوظيفة النحوية	6					
4	الأسلوب اللغوي	6					
5	الرسم الإملائي	6					
6	الرسم الكتابي	6					
المجموع النهائي		40					

السؤال الأول : فهم المقروء :

10

أراد النعمان بن المنذر ملك الحيرة، أن يبني قصراً ليس كمثلته قصر، يفتخر به على العرب، ويفاخر به أمام الفرس؛ حيث إن ابن سابور ملك الفرس سيقم بهذا القصر إذا أرسله أبوه إلى الحيرة - والتي اشتهرت بطبيب هوائها- وذلك بين العرب ويتعلم الفروسية، ووقع اختيار النعمان على سنمار لتصميم وبناء هذا القصر.

وكان سنمار رجلاً رومياً مبدعاً في البناء فبنى القصر على مرتفع قريب من الحيرة، حيث تحيط به البساتين والرياح الخضراء، وكانت المياه تجري من الناحية العليا من النهر على شكل دائرة حول أرض القصر وتعود من الناحية المنخفضة إلى النهر.

وعندما انتهى سنمار من بناء القصر، وكان الناس تمر به وتعجب من حسنه وبهائه.

وقف سنمار والنعمان على سطح القصر، فقال النعمان: هل هناك قصر مثل هذا القصر؟ فأجاب سنمار: كلا. ثم قال: هل هناك بناء غيرك يستطيع أن يبني مثل هذا القصر؟ قال: كلا

ثم قال سنمار: ألا تعلم أيها الأمير أن هذا القصر يرتكز على حجر واحد، وإذا أزيل هذا الحجر فإن القصر سينهدم فقال: وهل غيرك يعلم موضع هذا الحجر؟ قال كلا.

فألقاه النعمان عن سطح القصر فخر ميتاً. فأصبح يقال: "جزاه جزاء سنمار"

1- السبب في بناء النعمان قصراً ليس كمثلته قصر .....		
أ - ليستقبل فيه الفرس	ب- ليدير منه شؤون الحكم	ج - للمفاخرة والتباهي
2- العلاقة بين كلمتي " حسنه وبهائه"		
أ - ترادف	ب- تضاد	ج - تقابل
3- سنمار كان من .....		
أ - العرب	ب- الروم	ج- الفرس
4- جزاه جزاء سنمار " أصبح مثلاً يضرب ....		
أ - لمن أخفى سر صنعته	ب- لمن يخشى منه عدم الوفاء بالوعد	ج - لمن أحسن فعوقب بالإساءة
5 - في الفقرة الأخيرة السبب في إلقاء النعمان سنمار عن سطح القصر: .....		

أ - لعدم ثقته بسنمار	ب- لأن سنمار كان روميا معاديا للعرب	ج - حتى لا يبني سنمار لأحد غيره قصرًا مثله
6 - لماذا تم اختيار سنمار لبناء القصر؟		
أ - لأنه رومي	ب- لأنه مبدع في البناء	ج - لأنه غير عربي
7 - مفرد كلمة "الرياض"		
أ - الروض	ب- الروضة	ج - الروضات

8- لماذا اختار النعمان مكان قريب من الحيرة لبناء قصره؟

9- أين يقيم ابن ملك الفرس سابور بين العرب؟

10 بم اشتهرت الحيرة؟

### السؤال الثاني : الصنف اللغوي :

6

1 - ..... اسم آخره الف لازمة مفتوح ما قبلها .		
أ - المقصور	ب- المنقوص	ج - الممدود
2- القاضي يحكم بالعدل. نوع كلمة القاضي اسم مفرد.....		
أ- مقصور	ب - منقوص	ج - ممدود
3- الماء والهواء ..... ضروريان للحياة		
أ- كلاهما	ب - كليهما	ج - كلتاها
4 - أسماء بنت أبي بكر . كلمة "أسماء" .....		
أ- مؤنث حقيقي لفظي	ب - مؤنث حقيقي معنوي	ج - مؤنث مجازي لفظي
5- محمد رسول الله . كلمة محمد معرفة لأنها .....		
أ- علم	ب - مضافة لمعرفة	ج - به ضمير
6- هذا طالب مجتهد . كلمة " هذا" .....		
أ - نكرة	ب - معرفة	ج - غير ذلك

### السؤال الثالث : الوظيفة النحوية

1 - الضبط الصحيح لجملة " المسلمون منتصرون " بعد دخول "أصبح " عليها:		
أ - أصبح المسلمين منتصرون	ب- أصبح المسلمين منتصرين	ج - أصبح المسلمون منتصرين
2- "أبوك رجل فاضل " إعراب كلمة "أبوك" .....		
أ- مبتدأ مرفوع وعلامة رفعه الواو الضمة	ب - مبتدأ مرفوع وعلامة رفعه الألف	ج - مبتدأ مرفوع وعلامة رفعه الواو
3- أصبح الصديقان أخوين. احذف أصبح وغير ما يلزم		
أ - الصديقان أخوين	ب - الصديقين أخوين	ج - الصديقان أخوان
4- المسلم شاکر ربه. اجمع العبارة السابقة وغير ما يلزم		
أ- المسلمين شاکرون ربهم.	ب - المسلمون شاکرون ربهم	ج- المسلمان شاکران ربهم
5- ليس الطالبات حاضرات. إعراب كلمة "حاضرات"		
أ - خبر ليس منصوب وعلامة نصبه الكسرة	ب - خبر ليس منصوب وعلامة نصبه الفتحة	ج - اسم لیت مرفوع وعلامة رفعه الضمة
6- مادام فعل ناسخ من أخوات كان يفيد:		
أ- الاستمرار	ب - الظرفية	ج- التحول

1 - .....طلب العلم بشيء لم يكن معلوما من قبل بأداة من أدواته.		
أ - أسلوب الاستفهام	ب- أسلوب التمني	ج- أسلوب النداء
2- أليس العلم نور؟ أجب بالإثبات عن السؤال وغير ما يلزم :		
أ- نعم ليس العلم نور.	ب - بلى العلم نور.	ج- نعم العلم نور.
3- بات العامل متعبا من عمل يده . ضع سؤال لما تحته خط		
أ - متى بات العامل؟	ب- أين بات العامل؟	ج- كيف بات العامل؟
4- ليشارك كل طالب بما يستطيع . الضبط الصحيح لل فعل " يشارك "		
أ- ليشارك	ب - ليشارك	ج- ليشارك
5- اطلب من زميلك رفع الصوت أثناء الحديث .		
أ- لا تخفض من صوتك	ب - لترفع من صوتك أثناء الحديث	ج- لا يرفع الطالب صوته
6- قال تعالى " وليطوفوا بالبيت العتيق " صيغة الأمر ....		
أ - فعل الأمر	ب- المضارع المقترن بلام الأمر	ج- المضارع المقترن بلام التعليل

## السؤال الخامس : الرسم الإملائي : \*\* اختر الإجابة الصحيحة :

1 - أعاد سيبويه إخراج كتابه . نوع الهمزة في كلمتي " أعاد وإخراج " همزة قطع لأنهما .....		
أ - ماضي ثلاثي ومصدر رباعي	ب- ماضي رباعي ومصدر رباعي	ج- ماضي رباعي ومصدر خماسي
2- المضارع من الفعل " ينطلق " .....		
أ- انطلق	ب - أنطلق	ج- أنطلق
3- المجموعة التي كتبت بشكل صحيح		
أ- اكرم - اخذ - اجابة	ب - أكرم - أخذ - اجابة	ج- اكرم- أخذ - اجابة
4 - استقبل الضيوف . كلمة "استقبل " همزتها وصل لأنها فعل .....		
أ - ماض خماسي	ب- أمر سداسي	ج- مصدر سداسي
5- "امرؤ- اثنان - ابن " من .....التي تبدأ بهمزة وصل		
أ- الأسماء القياسية	ب - الحروف السماعية	ج- الأسماء السماعية
6- الهمزة التي ينطق بها في أول الكلام ولا ينطق بها عند وصله بما قبلها		
أ- همزة القطع	ب - همزة الوصل	ج- همزة الاستفهام

## السؤال السادس : الرسم الكتابي : اكتب ما يلي بخط الرقعة

إن صفحات التاريخ لا تتسع لذكر شمائله صلى الله عليه وسلم

.....

.....

.....

.....

.....

.....

انتهت الأسئلة

مع تمنياتي لكم بالتوفيق والنجاح 0

المادة : لغتي الخالدة الصف : الأول المتوسط الزمن : ساعتان	 وزارة التعليم Ministry of Education	المملكة العربية السعودية وزارة التعليم إدارة التعليم ..... مدرسة : .....
---	---	---

اختبار نهاية الفصل الدراسي الأول - ( الدور الأول ) - للعام الدراسي ١٤٤٦ هـ

اسم الطالب : .....  
الصف : الأول المتوسط ( )

# نموذج الاجابة

اسم الطالب	س	الاجابة	حج	المراجع	المدقق
	1				
	2				
	3	الوظيفة النحوية	6		
	4	الأسلوب اللغوي	6		
	5	الرسم الإملائي	6		
	6	الرسم الكتابي	6		
		المجموع النهائي	40		

10

## السؤال الأول : فهم المقروء :

أراد النعمان بن المنذر ملك الحيرة، أن يبني قصرا ليس كمثلته قصر، يفتخر به على العرب، ويفاخر به أمام الفرس؛ حيث إن ابن سابور ملك الفرس سيقم بهذا القصر إذا أرسله أبوه إلى الحيرة - والتي اشتهرت بطبيب هوائها- وذلك بين العرب ويتعلم الفروسية، ووقع اختيار النعمان على سنمار لتصميم وبناء هذا القصر.

وكان سنمار رجلا روميا مبدعا في البناء فبنى القصر على مرتفع قريب من الحيرة، حيث تحيط به البساتين والرياح الخضراء، وكانت المياه تجري من الناحية العليا من النهر على شكل دائرة حول أرض القصر وتعود من الناحية المنخفضة إلى النهر.

وعندما انتهى سنمار من بناء القصر، وكان الناس تمر به وتعجب من حسنه وبهائه.

وقف سنمار والنعمان على سطح القصر، فقال النعمان: هل هناك قصر مثل هذا القصر؟ فأجاب سنمار: كلا. ثم قال: هل هناك بناء غيرك يستطيع أن يبني مثل هذا القصر؟ قال: كلا

ثم قال سنمار: ألا تعلم أيها الأمير أن هذا القصر يرتكز على حجر واحد، وإذا أزيل هذا الحجر فإن القصر سينهدم فقال: وهل غيرك يعلم موضع هذا الحجر؟ قال كلا.

فألقاه النعمان عن سطح القصر فخر ميتا. فأصبح يقال: "جزاه جزاء سنمار"

1- السبب في بناء النعمان قصرا ليس كمثلته قصر .....	أ - ليستقبل فيه الفرس	ب- ليدير منه شؤون الحكم	ج- للمفاخرة والتباهي
2- العلاقة بين كلمتي " حسنه وبهائه"	أ - ترادف	ب- تضاد	ج- تقابل
3- سنمار كان من .....	أ - العرب	ب- الروم	ج- الفرس
4- جزاه جزاء سنمار " أصبح مثلا يضرب ....	أ - لمن أخفى سر صنعته	ب- لمن يخشى منه عدم الوفاء بالوعد	ج- لمن أحسن فعوقب بالإساءة
5 - في الفقرة الأخيرة السبب في إلقاء النعمان سنمار عن سطح القصر: .....			

أ - لعدم ثقته بسنمار	ب- لأن سنمار كان روميا معاديا للعرب	ج - حتى لا يبني سنمار لأحد غيره قصرا مثله
6 - لماذا تم اختيار سنمار لبناء القصر؟		
أ - لأنه رومي	ب- لأنه مبدع في البناء	ج - لأنه غير عربي
7 - مفرد كلمة "الرياض"		
أ - الروض	ب- الروضة	ج - الروضات

8- لماذا اختار النعمان مكان قريب من الحيرة لبناء قصره؟  
 9- أين يقيم ابن ملك الفرس سابور بين العرب؟  
 10- بم اشتهرت الحيرة؟  
 بطيب هوائها.

السؤال الثاني : الصنف اللغوي :		
1 - ..... اسم آخره الف لازمة مفتوح ما قبلها .		
أ - المقصور	ب- المنقوص	ج - الممدود
2- القاضي يحكم بالعدل. نوع كلمة القاضي اسم مفرد.....		
أ- مقصور	ب - منقوص	ج - ممدود
3- الماء والهواء ..... ضروريان للحياة		
أ- كلاهما	ب - كليهما	ج - كلتاها
4 - أسماء بنت أبي بكر . كلمة "أسماء" .....		
أ- مؤنث حقيقي لفظي	ب - مؤنث حقيقي معنوي	ج - مؤنث مجازي لفظي
5- محمد رسول الله . كلمة محمد معرفة لأنها .....		
أ- علم	ب - مضافة لمعرفة	ج - به ضمير
6- هذا طالب مجتهد . كلمة " هذا" .....		
أ - نكرة	ب - معرفة	ج - غير ذلك

السؤال الثالث : الوظيفة النحوية		
1 - الضبط الصحيح لجملة " المسلمون منتصرون " بعد دخول " أصبح " عليها:		
أ - أصبح المسلمين منتصرون	ب- أصبح المسلمين منتصرين	ج - أصبح المسلمون منتصرين
2- "أبوك رجل فاضل " إعراب كلمة "أبوك" .....		
أ- مبتدأ مرفوع وعلامة رفعه الواو الضمة	ب - مبتدأ مرفوع وعلامة رفعه الألف	ج - مبتدأ مرفوع وعلامة رفعه الواو
3- أصبح الصديقان أخوين. احذف أصبح وغير ما يلزم		
أ - الصديقان أخوين	ب - الصديقين أخوين	ج - الصديقان أخوان
4- المسلم شاکر ربه. اجمع العبارة السابقة وغير ما يلزم		
أ - المسلمين شاکرون ربهم.	ب - المسلمون شاکرون ربهم	ج - المسلمان شاکران ربهم
5- ليس الطالبات حاضرات. إعراب كلمة "حاضرات"		
أ - خبر ليس منصوب وعلامة نصبه الكسرة	ب - خبر ليس منصوب وعلامة نصبه الفتحة	ج - اسم لیت مرفوع وعلامة رفعه الضمة
6- مادام فعل ناسخ من أخوات كان يفيد:		
أ- الاستمرار	ب - الظرفية	ج - التحول

1 - .....طلب العلم بشيء لم يكن معلوما من قبل بأداة من أدواته.		
أ - أسلوب الاستفهام	ب- أسلوب التمني	ج- أسلوب النداء
2- أليس العلم نور؟ أجب بالإثبات عن السؤال وغير ما يلزم :		
أ- نعم ليس العلم نور.	ب - بلى العلم نور.	ج- نعم العلم نور.
3- بات العامل متعبا من عمل يده . ضع سؤال لما تحته خط		
أ - متى بات العامل؟	ب- أين بات العامل؟	ج- كيف بات العامل؟
4- ليشارك كل طالب بما يستطيع . الضبط الصحيح للفعل " يشارك "		
أ- ليشارك	ب - ليشارك	ج- ليشارك
5- اطلب من زميلك رفع الصوت أثناء الحديث .		
أ- لا تخفض من صوتك	ب - لترفع من صوتك أثناء الحديث	ج- لا يرفع الطالب صوته
6- قال تعالى " وليطوفوا بالبيت العتيق " صيغة الأمر ....		
أ - فعل الأمر	ب- المضارع المقترن بلام الأمر	ج- المضارع المقترن بلام التعليل

## السؤال الخامس : الرسم الإملائي : \*\* اختر الإجابة الصحيحة :

1 - أعاد سيبويه إخراج كتابه . نوع الهمزة في كلمتي " أعاد وإخراج " همزة قطع لأنهما .....		
أ - ماضي ثلاثي ومصدر رباعي	ب- ماضي رباعي ومصدر رباعي	ج- ماضي رباعي ومصدر خماسي
2- المضارع من الفعل " ينطلق " .....		
أ- انطلق	ب - أنطلق	ج- أنطلق
3- المجموعة التي كتبت بشكل صحيح		
أ- اكرم - اخذ - اجابة	ب - أكرم - أخذ - اجابة	ج- اكرم- أخذ - اجابة
4 - استقبل الضيوف . كلمة "استقبل " همزتها وصل لأنها فعل .....		
أ - ماض خماسي	ب- أمر سداسي	ج- مصدر سداسي
5- "امرؤ- اثنان - ابن " من .....التي تبدأ بهمزة وصل		
أ- الأسماء القياسية	ب - الحروف السماعية	ج- الأسماء السماعية
6- الهمزة التي ينطق بها في أول الكلام ولا ينطق بها عند وصله بما قبلها		
أ- همزة القطع	ب - همزة الوصل	ج- همزة الاستفهام

السؤال السادس : الرسم الكتابي : اكتب ما يلي بخط الرقعة

إن صفحات التاريخ لا تتسع لذكر شمائله صلى الله عليه وسلم

.....

.....

.....

.....

.....

.....

انتهت الأسئلة

مع تمنياتي لكم بالتوفيق والنجاح 0

المادة: لغتي الخالدة	الصف: الأول المتوسط	 <p>وزارة التعليم Ministry of Education</p> <p>اختبار الفصل الدراسي (الأول) (الدور الأول) لعام ١٤٤٦ هـ</p>	المملكة العربية السعودية وزارة التعليم الإدارة العامة للتعليم بالمدينة المنورة مدرسة: عبدالله بن جعفر الطيار لمتوسطة
اليوم:	الزمن: ساعتان		
المصحح:			
المراجع:			

فهم المقروء	الوظيفة النحوية	الصف اللغوي	الاسلوب اللغوي	الرسم الإملائي	الرسم الكتابي	المجموع
١٠	٦	٦	٦	٦	٦	٤٠

اسم الطالب رابعياً: .....

رقم الجلوس: .....

### فهم المقروء: اقرأ النص الآتي ثم أجب عن الأسئلة التالية:

#### أم سلمة رضي الله عنها

كانت أم سلمة وزوجها عبد الله رضي الله عنهما من السابقين الأولين إلى الإسلام. وعندما أرادت الهجرة والفرار بدينها حبسها قومها وأخذت العشيرة زوجها ولدها من بين يديها. وتمكن زوجها من الهجرة وحيداً. فظلت أم سلمة شهوراً عديدة تعاني فراق ولدها وزوجها وهي ثابتة على دينها. حتى رق لها بعض قومها وردوا لها ولدها فهاجرت إلى المدينة المنورة. وفي معركة أحد أصيب زوجها أبو سلمة بجروح بليغة مات بسببها. فأشفق المسلمون لحالها وغربتها وكثرة عيالها لكن الله أكرمها جزاء صبرها أعظم الإكرام. فقد تزوجها بعد ذلك رسول الله صلى الله عليه وسلم وأصبحت أم سلمة منذ ذلك اليوم: أم المؤمنين إلى يوم الدين وروت عن رسول الله جملة من الأحاديث إذ تعد ثاني حديث رواية للحديث بعد أم المؤمنين عائشة رضي الله عنها وكانت آخر من مات من امهات المؤمنين حيث انتقلت إلى رحمة الله تعالى سنة (٦٢ هـ) وكان عمرها تسعين سنة.

#### السؤال الأول: اختر الإجابة الصحيحة:

١٠
----

القرائين	١	تعتبر أم سلمة من امهات المؤمنين لأنها زوجة .....	أ	عبد الله رضي الله عنه	ب	الرسول صلى الله عليه وسلم	ج	أبو سلمة	د	لم تتزوج
	٢	توفي أبو سلمة رضي الله عنه بسبب أنه .....	أ	تقدم في العمر	ب	أصيب في المعركة بجروح	ج	وضع له السم في الطعام	د	لم يمت
	٣	انتقلت إلى رحمة الله أم سلمة رضي الله عنها عام ....	أ	الفيل	ب	٦٥ هـ	ج	٦٢ هـ	د	٣٠ هـ
	٤	لم تهجر أم سلمة مع زوجها بسبب ....	أ	أخذ عشيرة زوجها ولدها من بين يديها	ب	منع أمها لها	ج	مرضها	د	صغر سنها
	٥	كانت أم سلمة من ....	أ	المهاجرين	ب	الأنصار	ج	الأوس	د	الخزرج
	٦	اسم أم المؤمنين الرواية للحديث غير أم سلمة في النص هي ....	أ	فاطمة رضي الله عنها	ب	عائشة رضي الله عنها	ج	أسماء رضي الله عنها	د	خديجة رضي الله عنها
	٧	من خلال دراستك للنص الشعري ( إمام العلم و الرأي المجلي ) أجب على ما يلي : غرض الشاعر من هذه القصيدة هو ....	أ	الوصف	ب	الثناء	ج	الفخر	د	المدح

يتبع خلف الورقة

القرائنية	٨	أ	محمد بن عثيمين	ب	عبد العزيز بن باز	ج	عبد العزيز آل الشيخ	د	صالح الفوزان	
	معنى كلمة ( الكبراء ) في نص الشاعر أحمد شوقي ( من أخلاق النبي ).									
	٩	أ	جمع كبير وهو المتقدم في سنه أو مقامه	ب	المتكبر	ج	الصغير	د	المغرور	
	تدور أبيات النص ( من أخلاق النبي ) حول :									
	١٠	أ	رحمة الرسول	ب	شمال الرسول	ج	غزوات الرسول	د	شمال الصحابة	

٦

السؤال الثاني: اختر الإجابة الصحيحة:

النحوية التطبيقية	الفعل الناسخ ( صار ) يدل على .....									
	١١	أ	النفي	ب	التحول	ج	الظرفية	د	الاستمرار	
	الخبر المناسب في الجملة ( المسلم ..... المسلم لا يظلمه ):									
	١٢	أ	أخو	ب	أخ	ج	أخوان	د	أخوة	
	يدخل الفعل الناسخ على الجملة الاسمية فيرفع .....									
	١٣	أ	الفعل	ب	الجملة	ج	المبتدأ	د	الخبر	
	اسم كان الصحيح في الجملة التالية: كان ..... جميلين									
	١٤	أ	الفصلين	ب	الفصلان	ج	الفصل	د	الفصول	
	خبر ليس الصحيح في الجملة التالية : ليس الطالب .....									
	١٥	أ	مؤدب	ب	مؤدبًا	ج	مؤدبٍ	د	مؤدبون	
المبتدأ في الجملة التالية: ( الصلاة سبيل إلى الفلاح )										
١٦	أ	الصلاة	ب	سبيل	ج	إلى	د	الفلاح		

٦

السؤال الثالث: اختر الإجابة الصحيحة:

الصفوي	التصنيف الصحيح لكلمة ( عمر )									
	١٧	أ	مذكر حقيقي	ب	مؤنث مجازي	ج	مؤنث معنوي	د	مذكر مجازي	
	الاسم ( درس ) يصنف من حيث دلالاته العديدة :									
	١٨	أ	مفرد	ب	مثنى	ج	جمع	د	جمع تكسير	
	كلمة الصحراء نوعها اسم..									
	١٩	أ	منقوص	ب	مقصور	ج	ممدود	د	صحيح	
	هو ما دل على شيء غير معين <u>التعريف السابق</u> :-									
	٢٠	أ	المعرفة	ب	النكرة	ج	العلم	د	الضمير	
	جاء الذي أحسن ( الذي ) نوعه :									
	٢١	أ	علم	ب	اسم موصول	ج	ضمير	د	اسم إشارة	
تلحق بالمثنى وتعرب إعرابه كلمات منها:										
٢٢	أ	على	ب	إلى	ج	بلى	د	كلا		

يتبع خلف الورقة

٦

السؤال الرابع: اختر الإجابة الصحيحة:

الأسلوب اللغوي	٣٣	أ	التعجب	ب	الاستفهام	ج	النداء	د	التمني	
	٣٤	أ	كم	ب	كيف	ج	أين	د	متى	
	٣٥	أ	اخرج	ب	يتربق	ج	درس	د	لعب	
	٣٦	أ	ذهب	ب	لتذهب	ج	ذاهب	د	يذهب	
	٣٧	أ	بلى	ب	نعم	ج	لا	د	لم	
	٣٨	أ	طلب	ب	نداء	ج	تعجب	د	استفهام	
	هو طلب العلم بشي لم يكن معلوماً للسائل من قبل بأداة خاصة. هذا التعريف لـ									
	عند السؤال عن العدد نستخدم أداة الاستفهام ؟									
فعل الأمر من الأفعال الآتية هو :										
أسلوب الأمر من الفعل ( تذهب ) :										
الهمزة إذا دخلت على جملة منفية فإن الجواب يكون بـ ..... في حالة الإيجاب										
الأسلوب اللغوي الذي يبدأ بفعل أمر يسمى أسلوب :										

٦

السؤال الخامس: اختر الإجابة الصحيحة:

الإملاء اسم	٢٩	أ	تنطق في بدء الكلام فقط	ب	في وسطه	ج	في بدء الكلام ووصله	د	لا تنطق	
	٣٠	أ	مفتوحة	ب	مضمومة	ج	ساكنة	د	مكسورة	
	٣١	أ	إلى	ب	إن	ج	ال التعريف	د	أن	
	٣٢	أ	أبعث	ب	نبعث	ج	تبعث	د	بعثت	
	٣٣	أ	همزة وصل	ب	همزة قطع	ج	همزة على السطر	د	همزة على الواو	
	٣٤	أ	مصدر	ب	اسم سماعي	ج	أمر الفعل الخماسي	د	أمر الفعل السداسي	
	همزة القطع هي التي تنطق .....									
	تكتب همزة القطع تحت الألف إذا كانت .....									
جميع الحروف همزتها همزة قطع ما عدا ....										
المضارع المتكلم من الفعل ( بعث ) هو :										
ما نوع الهمزة في أول كلمة ( أخذ ) :										
همزة الوصل في كلمة ( ابن )										

يتبع خلف الورقة

السؤال السادس: اختر الإجابة الصحيحة:

الكتابي الرسم	٣٥	أ	الرقعة	ب	النسخ	ج	الكوفي	د	جميع ماسبق
	٣٦	أ	العين(ع)	ب	الألف(أ)	ج	السين (س)	د	القاف (ق)
	٣٧	أ	الرقعة	ب	الكوفي	ج	النسخ	د	الديواني

ظلل ( أ ) إذا كانت الإجابة صحيحة و ظلل ( ب ) إذا الإجابة خاطئة مما يلي:	
٣٨	للخط الحسن أثر جميل في النفس.
٣٩	يجب القبض على القلم بشدة أثناء الكتابة
٤٠	صورة حرف الألف منفرداً هكذا ( أ )

انتهت الاسئلة

مع تمنياتنا لكم بالتوفيق والنجاح

موقع  
مادنتيري

المادة: لغتي الخالدة	الصف: الأول المتوسط	 <b>وزارة التعليم</b> Ministry of Education اختبار الفصل الدراسي (الأول) (الدور الأول) لعام ١٤٤٦ هـ	المملكة العربية السعودية وزارة التعليم الإدارة العامة للتعليم بالمدينة المنورة مدرسة: عبدالله بن جعفر الطيار لمتوسطة
اليوم:	الزمن: ساعتان		
المصحح:	✍		
المراجع:	✍		

فهم المقروء	الرسم الكتابي	المجموع
10	6	40

# نموذج الاجابة

اسم الطالب رابعياً:

رقم الجلوس: .....

## فهم المقروء: اقرأ النص الآتي ثم أجب عن الأسئلة التالية:

### أم سلمة رضي الله عنها

كانت أم سلمة وزوجها عبد الله رضي الله عنهما من السابقين الأولين إلى الإسلام. وعندما أرادت الهجرة والفرار بدينها حبسها قومها وأخذت العشيرة زوجها ولدها من بين يديها. وتمكن زوجها من الهجرة وحيداً. فظلت أم سلمة شهوراً عديدة تعاني فراق ولدها وزوجها وهي ثابتة على دينها. حتى رق لها بعض قومها وردوا لها ولدها فهاجرت إلى المدينة المنورة. وفي معركة أحد أصيب زوجها أبو سلمة بجروح بليغة مات بسببها. فأشفق المسلمون لحالها وغربتها وكثرة عيالها لكن الله أكرمها جزاء صبرها أعظم الإكرام. فقد تزوجها بعد ذلك رسول الله صلى الله عليه وسلم وأصبحت أم سلمة منذ ذلك اليوم: أم المؤمنين إلى يوم الدين وروت عن رسول الله جملة من الأحاديث إذ تعد ثاني حديث رواية للحديث بعد أم المؤمنين عائشة رضي الله عنها وكانت آخر من مات من أمهات المؤمنين حيث انتقلت إلى رحمة الله تعالى سنة (62 هـ) وكان عمرها تسعين سنة.

10

### السؤال الأول: اختر الإجابة الصحيحة:

الفهم القرآني	1	تعتبر أم سلمة من أمهات المؤمنين لأنها زوجة .....	أ	عبد الله رضي الله عنه	ب	الرسول صلى الله عليه وسلم	ج	أبو سلمة	د	لم تتزوج
	2	توفي أبو سلمة رضي الله عنه بسبب أنه .....	أ	تقدم في العمر	ب	أصيب في المعركة بجروح	ج	وضع له السم في الطعام	د	لم يموت
	3	انتقلت إلى رحمة الله أم سلمة رضي الله عنها عام ....	أ	القبيل	ب	65 هـ	ج	62 هـ	د	30 هـ
	4	لم تهجر أم سلمة مع زوجها بسبب ....	أ	أخذ عشيرة زوجها ولدها من بين يديها	ب	منع أمها لها	ج	مرضها	د	صغر سنها
	5	كانت أم سلمة من ....	أ	المهاجرين	ب	الأنصار	ج	الأوس	د	الخزرج
	6	اسم أم المؤمنين الرواية للحديث غير أم سلمة في النص هي ....	أ	فاطمة رضي الله عنها	ب	عائشة رضي الله عنها	ج	أسماء رضي الله عنها	د	خديجة رضي الله عنها
	7	من خلال دراستك للنص الشعري (إمام العلم والرأي المجلي) أجب على ما يلي: غرض الشاعر من هذه القصيدة هو ....	أ	الوصف	ب	الثناء	ج	الفخر	د	المدح

يتبع خلف الورقة

8	أ	محمد بن عثيمين	ب	عبد العزيز بن باز	ج	عبد العزيز آل الشيخ	د	صالح الفوزان
9	أ	جمع كبير وهو المتقدم في سنه أو مقامه	ب	المتكبر	ج	الصغير	د	المغرور
10	أ	رحمة الرسول	ب	شمال الرسول	ج	غزوات الرسول	د	شمال الصحابة

الفهم القرآني

6

السؤال الثاني: اختر الإجابة الصحيحة:

11	أ	النفي	ب	التحول	ج	الظرفية	د	الاستمرار
12	أ	أخو	ب	أخ	ج	أخوان	د	أخوة
13	أ	الفعل	ب	الجملة	ج	المبتدأ	د	الخبر
14	أ	الفصلين	ب	الفصلان	ج	الفصل	د	الفصول
15	أ	مؤدب	ب	مؤدباً	ج	مؤدب	د	مؤدبون
16	أ	الصلاة	ب	سبيل	ج	إلى	د	الفلاح

الوظيفة النحوية

6

السؤال الثالث: اختر الإجابة الصحيحة:

17	أ	مذكر حقيقي	ب	مؤنث مجازي	ج	مؤنث معنوي	د	مذكر مجازي
18	أ	مفرد	ب	مثنى	ج	جمع	د	جمع تكسير
19	أ	منقوص	ب	مقصور	ج	ممدود	د	صحيح
20	أ	المعرفة	ب	النكرة	ج	العلم	د	الضمير
21	أ	علم	ب	اسم موصول	ج	ضمير	د	اسم إشارة
22	أ	على	ب	إلى	ج	بلى	د	كلا

الصف الغوي

يتبع خلف الورقة

## السؤال الرابع: اختر الإجابة الصحيحة:

٢٣	أ	التعجب	ب	الاستفهام	ج	النداء	د	التمني
٢٤	أ	كم	ب	كيف	ج	أين	د	متى
٢٥	أ	أخرج	ب	يترقب	ج	درس	د	لعب
٢٦	أ	ذهب	ب	تذهب	ج	ذاهب	د	يذهب
٢٧	أ	بلى	ب	نعم	ج	لا	د	لم
٢٨	أ	طلب	ب	نداء	ج	تعجب	د	استفهام

الأسلوب اللغوي

## السؤال الخامس: اختر الإجابة الصحيحة:

٢٩	أ	تنطق في بدء الكلام فقط	ب	في وسطه	ج	في بدء الكلام ووصله	د	لا تنطق
٣٠	أ	مفتوحة	ب	مضمومة	ج	ساكنة	د	مكسورة
٣١	أ	إلى	ب	إن	ج	أل التعريف	د	أن
٣٢	أ	أبعث	ب	نبعث	ج	تبعث	د	بعثت
٣٣	أ	همزة وصل	ب	همزة قطع	ج	همزة على السطر	د	همزة على الواو
٣٤	أ	مصدر	ب	اسم سماعي	ج	أمر الفعل الخماسي	د	أمر الفعل السداسي

الرسم الإملائي

موقع  
مادتي

يتبع خلف الورقة

## السؤال السادس: اختر الإجابة الصحيحة:

الرسم الكتابي	٣٥	من أنواع الخطوط العربية:						
	أ	الرقعة	ب	النسخ	ج	الكوفي	د	جميع ما سبق
	أي من الحروف التالية تعد من الحروف الصاعدة في خط الرقعة:							
٣٦	أ	العين(ع)	ب	الألف(أ)	ج	السين (س)	د	القاف (ق)
	يتميز خط ..... بالوضوح:							
٣٧	أ	الرقعة	ب	الكوفي	ج	النسخ	د	الديواني

ضع علامة ( v ) أمام العبارة الصحيحة وعلامة ( x ) أمام العبارة الخاطئة:		
٣٨	للخط الجميل أثر جميل في النفس.	v
٣٩	يجب القبض على القلم بشدة أثناء الكتابة	x
٤٠	صورة حرف الألف منفرداً هكذا ( أ )	v

انتهت الاسئلة

مع تمنياتنا لكم بالتوفيق والنجاح

الاختبار النهائي لمادة لغتي الخالدة للصف الأول متوسط ، الفصل الدراسي الأول للعام ١٤٤٦ هـ

الدرجة النهائية ( ٤٠ )

السؤال الأول :

( فهو المقروء ) : عزيزي الطالب اقرأ النص التالي ، ثم اختر الإجابة الصحيحة لكل فقرة :

قال محمد بن المنكدر : كانت لي سارية في مسجد رسول الله صلى الله عليه وسلم أجلس أصلي إليها الليل ، فقحط أهل المدينة سنةً وفيهم صفوان بن سليم ، فخرجوا يستسقون فلم يسقوا ، فلما كان من الليل صليتُ العشاء في مسجد رسول الله ثم جئت فتساندت إلى ساريتي فجاء رجلٌ أسودٌ ، رثُ الثيابِ ، فتقدمَ إلى السارية التي أمامي ولم يبرني ، وكنتُ خلفه ، فقامَ فصلى ركعتين ثم جلسَ فقال : ( أَي رَبِّ ، خرجَ أهلُ حَرَمِ نَبِيِّكَ يستسقون فلم تُسَقِهِمْ ، فأنا أقسمُ عليك لما سَقَيْتَهُمْ ) - يعني إلا أن تسقيهم - . يقول ابن المنكدر : فقلتُ مجنونٌ ، أيقسمُ على الله ! لقد استسقى صالحو المدينة فلم يُسَقُوا ، وهذا يُقسمُ على الله . قال : فما وضع يده حتى سمعت الرعد ثم جاءت السماء بشيء من المطر ، فلما سمع المطر حمد الله بمحامد كثيرة ، ثم قام يصلي حتى إذا أحس الصبح سجد وأوتر وصلى الصبح مع الناس ودخلت معه فلما سلم الإمام سلمٌ ثم قام فخرج ، فلما كانت الليلة الثانية جاء إلى المسجد وفعل كما فعل بالأمس ، حتى إذا انتهى من صلاة الفجر خرج من المسجد وخرجتُ خلفه فجعل يمشي وأتبعه حتى دخل داراً عرفتها من دور المدينة فدخلتُ عليه فإذا به قاعد وإذا هو إسكافي -يعني يرقع الأحذية- فلما رأي عرفتني ورحب بي . فجلستُ وحدثته بما رأيت منه ، فغضب الرجل وصاح بي ، ثم قام ودخل الدار ، قلت : أخرج من عنده الآن ، فلما كان في الليلة الثالثة صليت العشاء في المسجد ثم انتظرتُ فلم يجيئني ، فلما أصبحتُ وطلعت الشمس خرجت حتى أتيت الدار التي كان فيها فإذا باب البيت مفتوحٌ وليس في البيت شيء ، فقال لي جاره سعيد الكوفي : يا أبا عبد الله ما كان بينك وبين هذا بالأمس ؟ قلتُ : ماله ؟ قال : لما خرجت من عنده بسط ثوبه في وسط الدار ثم لم يدع في بيته شيئاً إلا وضعه في ثوبه ثم حملة وخرج فلم أدر أين ذهب . يقول ابن المنكدر : فما تركت في المدينة داراً أعلمها إلا طلبته فيها فلم أجده رحمه الله ، فقد خشي أن يفتضح عمله بينه وبين الله .

١ أي الأحاديث التالية يتضمن معنى النص السابقة:

أ	رُبَّ أَشْعَثَ أَغْبَرَ ، مَدْفُوعٍ بِالْأَبْوَابِ لَوْ أَقْسَمَ عَلَى اللَّهِ لِأَبْرَهُ	ب	لَا يُؤْمِنُ أَحَدُكُمْ حَتَّى يُحِبَّ لِأَخِيهِ مَا يُحِبُّ لِنَفْسِهِ
ج	إِنَّمَا بُعِثْتُ لِأَتَمِّمَ مَكَارِمَ الْأَخْلَاقِ	د	مَنْ يُرِدِ اللَّهُ بِهِ خَيْرًا يُفَقِّهْهُ فِي الدِّينِ

٢	سبب عدم مجيئ الرجل الأسود لصلاة العشاء في الليلة الثالثة :						
أ	كان يشكو من ألم في جسده	ب	لأن محمد بن المنكدر عرف حقيقة الرجل	ج	لأن الطريق إلى المسجد ممتلئ بالمياه لكثرة الأمطار	د	أراد أن يصلي في داره
٣	لماذا قال ابن المنكدر عن الرجل أنه مجنون ؟						
أ	بسبب لباسه وهيئته	ب	بسبب حالته الصحية	ج	لأن الرجل أقسم على الله	د	لأن الرجل لا يُعرف عنه التقوى والصلاح
٤	عن أبي هريرة ؓ قال : قال رسول الله ﷺ : ( إِنَّ اللَّهَ تَعَالَى لَا يَنْظُرُ إِلَى صُورِكُمْ وَأَمْوَالِكُمْ ، وَلَكِنْ يَنْظُرُ إِلَى قُلُوبِكُمْ وَأَعْمَالِكُمْ ) . ينطبق هذا الحديث في القصة السابقة على :						
أ	محمد بن المنكدر	ب	الرجل الأسود	ج	سعيد الكوفي	د	صفوان بن سليم
٥	الصلاة التي صلاها أهل المدينة عندما أصابهم القحط هي :						
أ	صلاة الاستسقاء	ب	صلاة الخوف	ج	صلاة الوتر	د	صلاة الجنازة
٦	لما صلى الرجل الأسود في المسجد وخلفه محمد بن المنكر لم يره لأن :						
أ	ابن المنكدر كان محتبناً	ب	الظلام شديد	ج	الرجل نظره ضعيف	د	الرجل كان مستعجلاً
٧	العبادة التي مارسها الرجل في القصة السابقة :						
أ	الحج	ب	الصدقة	ج	الصوم	د	الصلاة
٨	أحداث القصة حدثت في :						
أ	مكة	ب	المدينة	ج	الكوفة	د	البصرة

### عزيزي الطالب اختر الإجابة الصحيحة لكل فقرة :

٩	أي الكلمات التالية كُتبت همزة وصل:						
أ	أبو محمد	ب	إسبانيا	ج	انطلق	د	إسماعيل
١٠	كلمة ( ابن ) همزته وصل لأنه :						
أ	اسم سماعي	ب	فعل ثلاثي	ج	مصدر	د	حرف
١١	همزة كلمة ( أَفَكَّرُ ) همزة قطع لأنها :						
أ	ضمير	ب	اسم موصول	ج	فعل مضارع للمتكلم	د	فعل خماسي

١٢	( أعلمُ أنْ أخاك أحمدَ حجَّ بيت الله واعتمر أكثر من مرة ) ، الكلمة التي احتوت على همزة وصل هي :						
أ	أعلمُ	ب	أنْ	ج	أحمد	د	اعتمر
١٣	( الخط الحسب يزيد الحس وضوحاً ) الجملة السابقة كُتبت بخط :						
أ	النسخ	ب	الرقعة	ج	الكوفي	د	الديواني
١٤	إذا اتصل حرف ..... بحرف قبله فإن الخط يصعد من الأسفل إلى الأعلى بزاوية قائمة في خط الرقعة .						
أ	الألف	ب	الواو	ج	السين	د	الذال
١٥	( قديم ، منافس ، طباي ) ، الحرف المكرر في الكلمات السابقة هو حرف :						
أ	الياء	ب	الألف	ج	القاف	د	الميم
١٦	الاسم النكرة من الأسماء التالية هو :						
أ	زيد	ب	مكة	ج	هو	د	كتاب
١٧	المؤنث الحقيقي من الأسماء التالية هو :						
أ	مكتبة	ب	بقرة	ج	نار	د	لوحة
١٨	( العلمُ نورٌ ) ، كلمة ( العلمُ ) في الجملة السابقة جاءت :						
أ	مفرد	ب	مثنى	ج	جمع مذكر سالم	د	جمع مؤنث سالم
١٩	( كان المتسابقان مستعدَّين للسباق ) ، المثنى المنصوب في المثال السابق :						
أ	كان	ب	المتسابقان	ج	مستعدَّين	د	للسباق
٢٠	فعل الأمر من الفعل ( كتب ) :						
أ	كُتِبُوا	ب	أَكْتُبْ	ج	يَكْتُبُونَ	د	تَكْتُبُ
٢١	أيُّ الجُمَلِ التالية احتوت على أسلوب أمر :						
أ	طَلَبَ أخوك العلمَ	ب	أنتَ طالبُ علمٍ	ج	لِتَطَلَبْ من العلمِ ما يُغْنِيكَ عن السؤالِ	د	يَطَلِبُ أخوك العلمَ
٢٢	إذا أردتُ أن أسأل عن العدد فإني أستخدم أداة الاستفهام :						
أ	لماذا	ب	كم	ج	متى	د	أينَ
٢٣	( أ لم تكتبِ الدرسَ بالأمسِ ؟ ) ، الجواب الصحيح للسؤال السابق :						
أ	بلى ، كتبتُ الدرسَ	ب	نعم ، كتبتُ الدرسَ	ج	لا ، كتبتُ الدرسَ	د	بلى ، لم أكتبِ الدرسَ

٢٤	( المسلمون صادقون ) ، الخبر ( صادقون ) مرفوع وعلامة رفعه:						
أ	الضممة	ب	الألف	ج	الواو	د	ثبوت النون
٢٥	أيُّ الجمل التالية علامة رفع المبتدأ والخبر فيها صحيح:						
أ	المُسلّمُ غيورٌ	ب	المُسلّمُ غيوراً	ج	المُسلّمُ غيورٌ	د	المُسلّمُ غيوراً
٢٦	( الشركُ ذنبٌ لا يغفرُ اللهُ لِصاحِبِهِ ) ، الخبر في الجملة السابقة هو:						
أ	الشركُ	ب	ذنبٌ	ج	اللهُ	د	صاحِبِهِ
٢٧	تدخل ( كانَ وأخواتها ) على الجملة الاسمية ف:						
أ	ترفع الأول وتنصب الثاني	ب	ترفع الأول والثاني	ج	تنصب الأول وترفع الثاني	د	تنصب الأول والثاني
٢٨	( المجتهدون فائزون ) ، بعد دخول ( مازال ) على الجملة السابقة تصح:						
أ	مازال المجتهدون فائزون	ب	مازال المجتهدون فائزين	ج	مازال المجتهدين فائزون	د	مازال المجتهدين فائزين
٢٩	( باتَ الأطفالُ سُعداءَ ) ، اسم (بات) في الجملة السابقة مرفوع بالضممة ؛ لأنه:						
أ	مفرد	ب	جمع مذكر سالم	ج	جمع مؤنث سالم	د	جمع تكسير
٣٠	من أخواتِ ( كانَ ) :						
أ	لعلَّ	ب	أصبحَ	ج	كيفَ	د	لن

<b>السؤال الثاني:</b> ضع علامة ( ✓ ) أمام العبارة الصحيحة ، وعلامة ( X ) أمام العبارة الخاطئة :	
١	همزة الوصل هي همزة تُنطق في بداية الكلام وتُحذف عند وصله .
٢	همزة كلمة ( استخرج ) همزة قطع لأنها فعل ماضٍ سداسي .
٣	من مميزات خط النسخ : أن نقاط حرف ال ( ث ) تُكتب ثلاث نقاط منفصلة .
٤	المتنّى يُرفع بالألف ، ويُنصب ويُجرُّ بالياء .
٥	الاسم ( مريم ) مؤنث حقيقي لفظي .
٦	إذا كانت الجملة الاستفهامية مثبتة فإنَّ الإجابة تكون بـ ( نعم ) أو بـ ( لا ) .
٧	من حروف الاستفهام ( هل ) .
٨	خبر ( كانَ وأخواتها ) دائماً منصوب .
٩	الفعل ( أمسى ) تدلُّ على وقت المساء .
١٠	( أضحي أخوك مُعافاً في بدنه والحمد لله ) ، كلمة ( أخوك ) مرفوعة بالضممة .

أرجو لك التوفيق والنجاح

معلم المادة

انتهت الأسئلة

الاختبار النهائي لمادة لغتي الخالدة للصف الأول متوسط ، الفصل الدراسي الأول للعام ١٤٤٦ هـ

الدرجة النهائية ( ٤٠ )

اسم الطالب : .....

# نموذج الاجابة

السؤال الأول :

( فهو المقروء ) : عزيزي الطالب اقرأ النص التالي ، ثم اختر الإجابة الصحيحة لكل فقرة :

قال محمد بن المنكدر : كانت لي سارية في مسجد رسول الله صلى الله عليه وسلم أجلس أصلي إليها الليل ، ففحط أهل المدينة سنةً وفيهم صفوان بن سليم ، فخرجوا يستسقون فلم يسقوا ، فلما كان من الليل صليتُ العشاء في مسجد رسول الله ثم جئت فتساندت إلى ساريتي فجاء رجلٌ أسودٌ ، رثُ الثياب ، فتقدم إلى السارية التي أمامي ولم يبرني ، وكنتُ خلفه ، فقامَ فصلى ركعتين ثم جلسَ فقال : ( أَي رَبِّ ، خرجَ أهلُ حَرَمِ نَبِيِّكَ يستسقون فلم تُسَقِهِمْ ، فأنا أقسمُ عليك لما سَقَيْتَهُمْ ) - يعني إلا أن تسقيهم - . يقول ابن المنكدر : فقلتُ مجنونٌ ، أيقسمُ على الله ! لقد استسقى صالحو المدينة فلم يُسَقُوا ، وهذا يُقسمُ على الله . قال : فما وضع يده حتى سمعت الرعد ثم جاءت السماء بشيء من المطر ، فلما سمع المطر حمد الله بمحامد كثيرة ، ثم قام يصلي حتى إذا أحس الصبح سجد وأوتر وصلى الصبح مع الناس ودخلت معه فلما سلم الإمام سلمٌ ثم قام فخرج ، فلما كانت الليلة الثانية جاء إلى المسجد وفعل كما فعل بالأمس ، حتى إذا انتهى من صلاة الفجر خرج من المسجد وخرجتُ خلفه فجعل يمشي وأتبعه حتى دخل داراً عرفتها من دور المدينة فدخلتُ عليه فإذا به قاعد وإذا هو إسكافي -يعني يرقع الأحذية- فلما رأني عرفني ورحب بي . فجلستُ وحدثته بما رأيت منه ، فغضب الرجل وصاح بي ، ثم قام ودخل الدار ، قلت : أخرج من عنده الآن ، فلما كان في الليلة الثالثة صليت العشاء في المسجد ثم انتظرتُ فلم يجيئني ، فلما أصبحتُ وطلعت الشمس خرجت حتى أتيت الدار التي كان فيها فإذا باب البيت مفتوحٌ وليس في البيت شيء ، فقال لي جاره سعيد الكوفي : يا أبا عبد الله ما كان بينك وبين هذا بالأمس ؟ قلتُ : ماله ؟ قال : لما خرجتُ من عنده بسط ثوبه في وسط الدار ثم لم يدع في بيته شيئاً إلا وضعه في ثوبه ثم حملة وخرج فلم أدر أين ذهب . يقول ابن المنكدر : فما تركت في المدينة داراً أعلمها إلا طلبته فيها فلم أجده رحمه الله ، فقد خشي أن يفتضح عمله بينه وبين الله .

١ أي الأحاديث التالية يتضمن معنى النص السابقة:

لا يؤمن أحدكم حتى يحب لأخيه ما يحب لنفسه

ب

أ رُبَّ أشعثَ أغبرٍ ، مدفوعٍ بالأبوابِ لو أقسمَ على الله لأبره ✓

مَنْ يُردِ اللهَ بِهِ خيراً يُفَقِّههُ في الدِّينِ

د

ج إنما بُعِثتُ لأتَمِّمَ مكارمَ الأخلاقِ

٢	سبب عدم مجيئ الرجل الأسود لصلاة العشاء في الليلة الثالثة :				
أ	كان يشكو من ألم في جسده	ب	لأن محمد بن المنكدر عرف حقيقة الرجل ✓	ج	لأن الطريق إلى المسجد ممتلئ بالمياه لكثرة الأمطار
د	أراد أن يصلي في داره				
٣	لماذا قال ابن المنكدر عن الرجل أنه مجنون ؟				
أ	بسبب لباسه وهيئته	ب	بسبب حالته الصحية	ج	لأن الرجل أقسم على الله ✓
د	لأن الرجل لا يُعرف عنه التقوى والصلاح				
٤	عن أبي هريرة ؓ قال : قال رسول الله ﷺ : ( إِنَّ اللَّهَ تَعَالَى لَا يَنْظُرُ إِلَى صُورِكُمْ وَأَمْوَالِكُمْ ، وَلَكِنْ يَنْظُرُ إِلَى قُلُوبِكُمْ وَأَعْمَالِكُمْ ) . ينطبق هذا الحديث في القصة السابقة على :				
أ	محمد بن المنكدر	ب	الرجل الأسود ✓	ج	سعيد الكوفي
د	صفوان بن سليم				
٥	الصلاة التي صلاها أهل المدينة عندما أصابهم القحط هي :				
أ	صلاة الاستسقاء ✓	ب	صلاة الخوف	ج	صلاة الوتر
د	صلاة الجنازة				
٦	لما صلى الرجل الأسود في المسجد وخلفه محمد بن المنكر لم يره لأن :				
أ	ابن المنكدر كان محتبناً	ب	الظلام شديد ✓	ج	الرجل نظره ضعيف
د	الرجل كان مستعجلاً				
٧	العبادة التي مارسها الرجل في القصة السابقة :				
أ	الحج	ب	الصدقة	ج	الصوم
د	الصلاة ✓				
٨	أحداث القصة حدثت في :				
أ	مكة	ب	المدينة ✓	ج	الكوفة
د	البصرة				

### عزيزي الطالب اختر الإجابة الصحيحة لكل فقرة :

٩	أي الكلمات التالية كُتبت همزة وصل:				
أ	أبو محمد	ب	إسبانيا	ج	انطلق ✓
د	إسماعيل				
١٠	كلمة ( ابن ) همزته وصل لأنه :				
أ	اسم سماعي ✓	ب	فعل ثلاثي	ج	مصدر
د	حرف				
١١	همزة كلمة ( أَفَكِّرُ ) همزة قطع لأنها :				
أ	ضمير	ب	اسم موصول	ج	فعل مضارع للمتكلم ✓
د	فعل خماسي				

١٢	( أعلمُ أن أخاك أحمد حَجَّ بيت الله واعتمر أكثر من مرة ) ، الكلمة التي احتوت على همزة وصل هي :					
أ	أعلمُ	ب	أنَّ	ج	أحمد	د
١٣	( الخط المسهر يزيد الحس وضوحاً ) الجملة السابقة كُتِبَتْ بخط :					
أ	النسخ	ب	الرقعة ✓	ج	الكوفي	د
١٤	إذا اتصل حرف ..... بحرف قبله فإن الخط يصعد من الأسفل إلى الأعلى بزاوية قائمة في خط الرقعة .					
أ	الألف ✓	ب	الواو	ج	السين	د
١٥	( قديم ، منافس ، طباي ) ، الحرف المكرر في الكلمات السابقة هو حرف :					
أ	الياء	ب	الألف	ج	القاف ✓	د
١٦	الاسم النكرة من الأسماء التالية هو :					
أ	زيد	ب	مكة	ج	أنا	د
١٧	المؤنث الحقيقي من الأسماء التالية هو :					
أ	مكتبة	ب	بقرة ✓	ج	نار	د
١٨	( العلمُ نورٌ ) ، كلمة ( العلمُ ) في الجملة السابقة جاءت :					
أ	مفرد ✓	ب	مثنى	ج	جمع مذكر سالم	د
١٩	( كان المتسابقان مستعدَّين للسباق ) ، المثنى المنصوب في المثال السابق :					
أ	كان	ب	المتسابقان	ج	مستعدَّين ✓	د
٢٠	فعل الأمر من الفعل ( كتب ) :					
أ	كُتِبُوا	ب	أُكْتُبُ ✓	ج	يَكْتُبُونَ	د
٢١	أيُّ الجُمَلِ التالية احتوت على أسلوب أمر :					
أ	طَلَبَ أخوك العلمَ	ب	أنتَ طالبُ علمٍ	ج	لِتَطَلَّبَ من العلمِ ما يُغْنِيكَ عن السؤال ✓	د
٢٢	إذا أردتُ أن أسأل عن العدد فإني أستخدم أداة الاستفهام :					
أ	لماذا	ب	كم ✓	ج	متى	د
٢٣	( أ لم تكتب الدرس بالأمس ؟ ) ، الجواب الصحيح للسؤال السابق :					
أ	بلى ، كتبتُ الدرس ✓	ب	نعم ، كتبتُ الدرسَ	ج	لا ، كتبتُ الدرسَ	د

٢٤	(المسلمون صادقون) ، الخبر (صادقون) مرفوع وعلامة رفعه:						
أ	الضممة	ب	الألف	ج	الواو ✓	د	ثبوت النون
٢٥	أيُّ الجمل التالية علامة رفع المبتدأ والخبر فيها صحيح:						
أ	المُسلّمُ غيورٌ ✓	ب	المُسلّمُ غيوراً	ج	المُسلّمُ غيورٌ	د	المُسلّمُ غيوراً
٢٦	(الشركُ ذنبٌ لا يغفرُ اللهُ لِصاحِبِهِ) ، الخبر في الجملة السابقة هو:						
أ	الشركُ	ب	ذنبٌ ✓	ج	اللهُ	د	صاحِبِهِ
٢٧	تدخل (كانَ وأخواتها) على الجملة الاسمية ف:						
أ	ترفع الأول وتنصب الثاني ✓	ب	ترفع الأول والثاني	ج	تنصب الأول وترفع الثاني	د	تنصب الأول والثاني
٢٨	(المجتهدون فائزون) ، بعد دخول (مازال) على الجملة السابقة تصح:						
أ	مازال المجتهدون فائزون	ب	مازال المجتهدون فائزين ✓	ج	مازال المجتهدين فائزون	د	مازال المجتهدين فائزين
٢٩	(باتَ الأطفالُ سُعداءَ) ، اسم (بات) في الجملة السابقة مرفوع بالضممة ؛ لأنه:						
أ	مفرد	ب	جمع مذكر سالم	ج	جمع مؤنث سالم	د	جمع تكسير ✓
٣٠	من أخواتِ (كانَ) :						
أ	لعلّ	ب	أصبحَ ✓	ج	كيفَ	د	لن

السؤال الثاني: ضع علامة (✓) أمام العبارة الصحيحة ، وعلامة (X) أمام العبارة الخاطئة :	
١	همزة الوصل هي همزة تُنطق في بداية الكلام وتُحذف عند وصله .
٢	همزة كلمة ( استخرج ) همزة قطع لأنها فعل ماضٍ سداسي .
٣	من مميزات خط النسخ : أن نقاط حرف ال( ث ) تُكتب ثلاث نقاط منفصلة .
٤	المتنى يُرفع بالألف ، ويُنصب ويُجرُ بالياء .
٥	الاسم (مریم) مؤنث حقيقي لفظي .
٦	إذا كانت الجملة الاستفهامية مثبتة فإن الإجابة تكون ب( نعم ) أو ب( لا ) .
٧	من حروف الاستفهام ( هل ) .
٨	خبر (كانَ وأخواتها) دائماً منصوب .
٩	الفعل ( أمسى ) تدلُّ على وقت المساء .
١٠	( أضحي أخوك مُعافاً في بدنه والحمد لله ) ، كلمة ( أخوك ) مرفوعة بالضممة .

أرجو لك التوفيق والنجاح

معلم المادة

انتهت الأسئلة



ورقة إجابة طالب لاختبار الفصل الدراسي الأول ( الدور الأول ) ١٤٤٦ هـ

المادة: لغتي الخالدة : الصف : الأول متوسط الزمن : ساعتان

أسم الطالب	رقم الجلوس	اللجنة
------------	------------	--------

إرشادات

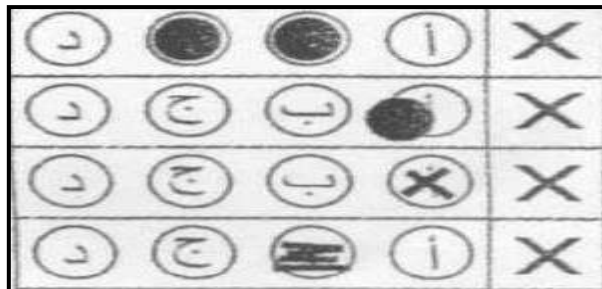
- سم الله، واستعن به ثم أجب عن جميع الأسئلة.
- أحرص على الإجابة على ورقة الأسئلة، وعدم نسي على ورقة الإجابة أو الكتابة عليها.
- احرص على نقل الإجابة والتظليل الجيد، وسلامته من الأخطاء.
- أهدر من الغش فقد نهى عنه الإسلام ونصت على منعه لوائح الاختبارات.
- التزم بسمات طالب العلم.

مع أصدق الدعوات بالتوفيق والنجاح

الطريقة الصحيحة لتظليل الإجابة



أمثلة الطرق الخاطئة في تظليل الإجابة



تأكد أن عدد أوراق  
الأسئلة ٣ أوراق

## السؤال الأول: اقرأ النص ثم أجب باختيار الإجابة الصحيحة ثم ظلل في نموذج الإجابة:

كل إنسان في هذه الحياة قادرٌ - إلى حد ما - أن يصنع حياته فقيرة أو غنية، سعيدة أو شقية، باسمة أو عابسة، نعم، إن للوراثة أو البيئة يدًا في تحديد حياته وتوجيهها، ولكن الإنسان بعزمه وهمته قادر - بعون الله تعالى - قدرة كبيرة على التغلب عليهما وأن يحقق لصاحبها ما يؤمل، فلا تيأس، وتوقع الخير في مستقبلك، ووسع أفقك (واعتقد أن العناية الإلهية لن تحرمك ثمرة كفاحك) وأن توقعك الخير وأملك في الحياة يدفغانك إلى تنمية معارفك وخبراتك، وإلى الجد فيما تختاره لنفسك من عمل.

كما أن اعتقادك أنه لا مستقبل لك ولا أمل في حياتك هما سُمٌّ قاتلٌ، وخير وسيلة للحاق بركب النجاح أن يكون للشباب مثل أعلى يطمح إليه، ويضعه دائما نصب عينيه، ويسعى دائما في الوصول إليه: أن يكون عالماً عظيماً، أو صانعاً ماهراً، أو سياسياً حكيماً، فمن قنع بالأدنى لم يصل إلى شيء سواه.

١	مضاد كلمة الحياة:					
أ	الخلود	ب	الموت	ج	الأولى	د
٢	مرادف كلمة الكفاح:					
أ	الهزيمة	ب	التطور	ج	النضال	د
٣	توقع الخير في الحياة يدفغانا إلى تنمية:					
أ	المعارف فقط	ب	الخبرات فقط	ج	الاختيار	د
٤	القدرة على تغيير حياة الإنسان للأفضل وتحقيق الآمال يرجع إلى:					
أ	العزيمة والهمة	ب	الوراثة فقط	ج	البيئة فقط	د
٥	خير وسيلة للنجاح وجود:					
أ	السهر	ب	المثل الأعلى.	ج	الحزن	د
٦	العلاقة بين الكلمتين (سعيدة - شقية) علاقة:					
أ	ترادف	ب	نتيجة	ج	تضاد	د
٧	مرادف كلمة العزيمة:					
أ	التكاسل	ب	التفاؤل	ج	التباطؤ	د
٨	المراد بالعبرة: (ووسع أفقك)					
أ	عمق إدراكك	ب	قوي نظرك	ج	سافر أكثر	د

٩	هو ما دل على أكثر من اثنين بزيادة (واو وَ نون) على آخر مفردة في حالة الرفع، أو (ياء وَ نون) في حالتَي النصب والجر). ما سبق هو تعريف لـ:						
أ	جمع التكسير	ب	جمع المذكر السالم	ج	جمع المؤنث السالم	د	الملحق بجمع المذكر السالم
١٠	من الأسماء الملحقه بجمع المذكر السالم						
أ	ليمون	ب	أولو	ج	أولات	د	كمون
١١	نوع الجمع في كلمة (مساكين):						
أ	جمع التكسير	ب	جمع مذكر سالم	ج	مثنى	د	جمع مؤنث سالم
١٢	نوع الجمع في كلمة (معارف)						
أ	جمع المذكر السالم	ب	جمع المؤنث السالم	ج	جمع التكسير	د	ملحق بجمع المذكر السالم
١٣	(كلُّ إنسانٍ في هذه الحياة قادرٌ) الاسم المبني في الجملة السابقة:						
أ	كلُّ	ب	إنسانٍ	ج	هذه	د	قادرٌ
١٤	الأسماء الموصولة كلها مبنية ما عدا:						
أ	الذي - التي	ب	الذين	ج	اللاتي	د	اللذان - اللتان
١٥	(أي، يا ، أيا ) هذه حروف تستخدم لأسلوب:						
أ	الأمر	ب	النهي	ج	التعجب	د	النداء
١٦	عند نداء الاسم المذكر المُقترَن بـ ( ال ) التعريف ( المجتهد ) فإننا نقول:						
أ	يا المجتهد	ب	يا أيها المجتهد	ج	يا أيتها المجتهد	د	يا مجتهد
١٧	"توجيه الدعوة للمخاطب وتبنيه للإصغاء وسماع ما يريده المتكلم" هو تعريف لأسلوب						
أ	الأمر	ب	النداء	ج	النهي	د	التعجب
١٨	(فلا تياس)، نوع الأسلوب في العبارة السابقة:						
أ	الأمر	ب	النداء	ج	النهي	د	التعجب
١٩	عند تحويل الأمر إلى نهى في (انظر أمامك بتفاؤل) تصبح ..						
أ	ينظرُ هو بتفاؤل	ب	لا تنظرُ بتشاؤم	ج	انظرُ بتفاؤل	د	لن تنظرُ بتشاؤم
٢٠	طلب الكف عن الفعل والامتناع عنه هو أسلوب ...						
أ	الأمر	ب	النهي	ج	التعجب	د	النداء

باقي الأسئلة في الصفحة التالية

**السؤال الثاني: اربط من القائمة (أ) ما يناسبها من القائمة (ب) ثم ظلل في نموذج الإجابة:**

العمود الثاني القائمة (ب)		العمود الأول القائمة (أ)	
أ	اسمها	١ / ( )	الحرف الناسخ ( إن ) يفيد
ب	خبرها	٢ / ( )	الحرف الناسخ ( ليت ) يدل على .....
ج	الكسرة	٣ / ( )	الحرف الناسخ ( لعل ) يدل على .....
د	الياء	٤ / ( )	الحروف الناسخة تنصب المبتدأ ويسمى...
هـ	تاء أصلية	٥ / ( )	الحروف الناسخة ترفع الخبر ويسمى ...
و	التوكيد	٦ / ( )	علامة جر الاسم جمع التكسير
ز	التمني	٧ / ( )	علامة جر جمع المذكر السالم
ح	الترجي	٨ / ( )	سبب كتابة التاء مفتوحة في (تُبِت، يَثْبِت، اِثْبِت) لأنها:
ط	السكون	٩ / ( ي )	من مواقع التاء المربوطة في أواخر الأسماء الظرف مثل:
ي	ثمة	١٠ / ( ك )	عند دخول اللام المكسورة على كلمة (اللهو) فإننا
ك	نحذف (ال)		

**السؤال الثالث: ضع أمام العبارة الصحيحة حرف (ص) وأمام العبارة الخاطئة حرف (خ) ثم ظلل في نموذج الإجابة:**

١	الأسماء المبنية لا تظهر عليها علامة الجر
٢	يُعرَب الاسم الواقع بعد حرف الجر اسماً مجروراً.
٣	علامة الإعراب الأصلية للاسم المجرور هي الياء.
٤	إذا كان الاسم الأعجمي ينتهي بحرف التاء، مثل: ( أنقرة )، فإنها تُكتب تاء مربوطة .
٥	( ال ) التعريف في كلمة ( فالشروق ) تكتب و تُنطق .
٦	عند دخول ( ال ) على الكلمة التالية ( ليل ) تُصبح: الليل
٧	أحرف ( الواو والراء والزاي ) ترسم في خط الرقعة منفردة فقط.
٨	تكتب الواو في خط الرقعة مطموسة.
٩	عند رسم حرف الراء أو الزاي في خط الرقعة لا تستقر على السطر
١٠	حرف (الراء) في خط النسخ ينزل منه جزء تحت السطر .

انتهت الأسئلة

٤

مع أطيب الأمنيات بالتوفيق



وزارة التعليم

الإدارة العامة للتعليم بجدة - بدين  
متوسطة العباس بن محمد المطلبي

# نموذج الإجابة

ورقة إجابة طالب لاختبار الفصل الدراسي الأول ( الدور الأول ) ١٤٤٦ هـ

المادة: لغتي الخالدة : الصف : الأول متوسط الزمن : ساعتان

أسم الطالب	رقم الجلوس	اللجنة
------------	------------	--------

## إرشادات

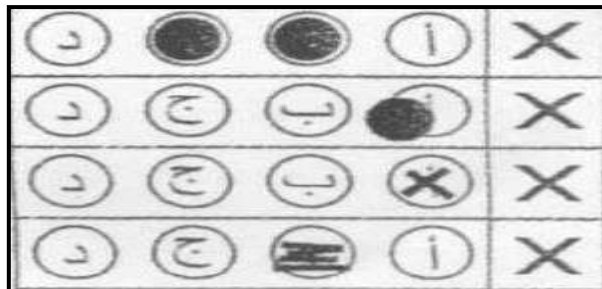
- سم الله، واستعن به ثم أجب عن جميع الأسئلة.
- أحرص على الإجابة على ورقة الأسئلة، وعدم نسي على ورقة الإجابة أو الكتابة عليها.
- احرص على نقل الإجابة والتظليل الجيد، وسلامته من الأخطاء.
- أهدر من الغش فقد نهى عنه الإسلام ونصت على منعه لوائح الاختبارات.
- التزم بسمات طالب العلم.

مع أصدق الدعوات بالتوفيق والنجاح

## الطريقة الصحيحة لتظليل الإجابة



## أمثلة الطرق الخاطئة في تظليل الإجابة



تأكد أن عدد أوراق  
الأسئلة ٣ أوراق

## السؤال الأول: اقرأ النص ثم أجب باختيار الإجابة الصحيحة ثم ظلل في نموذج الإجابة:

كل إنسان في هذه الحياة قادرٌ - إلى حد ما - أن يصنع حياته فقيرة أو غنية، سعيدة أو شقية، باسمة أو عابسة، نعم، إن للوراثة أو البيئة يدًا في تحديد حياته وتوجيهها، ولكن الإنسان بعزمه وهمته قادر - بعون الله تعالى - قدرة كبيرة على التغلب عليهما وأن يحقق لصاحبها ما يؤمل، فلا تيأس، وتوقع الخير في مستقبلك، ووسع أفقك (واعتقد أن العناية الإلهية لن تحرمك ثمرة كفاحك) وأن توقعك الخير وأملك في الحياة يدفغانك إلى تنمية معارفك وخبراتك، وإلى الجد فيما تختاره لنفسك من عمل.

كما أن اعتقادك أنه لا مستقبل لك ولا أمل في حياتك هما سُمٌّ قاتلٌ، وخير وسيلة للحاق بركب النجاح أن يكون للشباب مثل أعلى يطمح إليه، ويضعه دائما نصب عينيه، ويسعى دائما في الوصول إليه: أن يكون عالماً عظيماً، أو صانعاً ماهراً، أو سياسياً حكيماً، فمن قنع بالأدنى لم يصل إلى شيء سواه.

١	مضاد كلمة الحياة:						
أ	الخلود	ب	الموت	ج	الأولى	د	النهاية
٢	مرادف كلمة الكفاح:						
أ	الهزيمة	ب	التطور	ج	النضال	د	النجاح
٣	توقع الخير في الحياة يدفغانا إلى تنمية:						
أ	المعارف فقط	ب	الخبرات فقط	ج	الاختيار	د	المعارف والخبرات
٤	القدرة على تغيير حياة الإنسان للأفضل وتحقيق الآمال يرجع إلى:						
أ	العزيمة والهمة	ب	الوراثة فقط	ج	البيئة فقط	د	الأمني
٥	خير وسيلة للنجاح وجود:						
أ	السهر	ب	المثل الأعلى	ج	الحزن	د	مراقبة الناس
٦	العلاقة بين الكلمتين (سعيدة - شقية) علاقة:						
أ	ترادف	ب	نتيجة	ج	تضاد	د	تعليل
٧	مرادف كلمة العزيمة:						
أ	التكاسل	ب	التفاؤل	ج	التباطؤ	د	الهمة
٨	المراد بالعبرة: (ووسع أفقك)						
أ	عمق إدراكك	ب	قوي نظرك	ج	سافر أكثر	د	تملك أكثر

٩	هو ما دل على أكثر من اثنين بزيادة (واو و نون) على آخر مفردة في حالة الرفع، أو (ياء و نون) في حالتَي النصب والجر). ما سبق هو تعريف لـ:						
أ	جمع التكسير	ب	جمع المذكر السالم	ج	جمع المؤنث السالم	د	الملحق بجمع المذكر السالم
١٠	من الأسماء الملحقه بجمع المذكر السالم						
أ	ليمون	ب	أولو	ج	أولات	د	كمون
١١	نوع الجمع في كلمة (مساكين):						
أ	جمع التكسير	ب	جمع مذكر سالم	ج	مثنى	د	جمع مؤنث سالم
١٢	نوع الجمع في كلمة (معارف)						
أ	جمع المذكر السالم	ب	جمع المؤنث السالم	ج	جمع التكسير	د	ملحق بجمع المذكر السالم
١٣	(كلُّ إنسانٍ في هذه الحياة قادرٌ) الاسم المبني في الجملة السابقة:						
أ	كلُّ	ب	إنسانٍ	ج	هذه	د	قادرٌ
١٤	الأسماء الموصولة كلها مبنية ما عدا:						
أ	الذي - التي	ب	الذين	ج	اللاتي	د	اللذان - اللتان
١٥	(أي، يا ، أيا ) هذه حروف تستخدم لأسلوب:						
أ	الأمر	ب	النهي	ج	التعجب	د	النداء
١٦	عند نداء الاسم المذكر المُقترَن بـ ( ال ) التعريف ( المجتهد ) فإننا نقول:						
أ	يا المجتهد	ب	يا أيها المجتهد	ج	يا أيتها المجتهد	د	يا مجتهد
١٧	"توجيه الدعوة للمخاطب وتبنيه للإصغاء وسماع ما يريده المتكلم" هو تعريف لأسلوب						
أ	الأمر	ب	النداء	ج	النهي	د	التعجب
١٨	(فلا تياس)، نوع الأسلوب في العبارة السابقة:						
أ	الأمر	ب	النداء	ج	النهي	د	التعجب
١٩	عند تحويل الأمر إلى نهْي في (انظر أمامك بتفاؤل) تصبح ..						
أ	ينظرُ هو بتفاؤل	ب	لا تنظرُ بتشاؤم	ج	انظرُ بتفاؤل	د	لن تنظرُ بتشاؤم
٢٠	طلب الكف عن الفعل والامتناع عنه هو أسلوب ...						
أ	الأمر	ب	النهي	ج	التعجب	د	النداء

باقي الأسئلة في الصفحة التالية

**السؤال الثاني: اربط من القائمة (أ) ما يناسبها من القائمة (ب) ثم ظلل في نموذج الإجابة:**

العمود الثاني القائمة (ب)		العمود الأول القائمة (أ)	
أ	اسمها	١ / ( و )	الحرف الناسخ ( إن ) يفيد
ب	خبرها	٢ / ( ز )	الحرف الناسخ ( ليت ) يدل على .....
ج	الكسرة	٣ / ( ح )	الحرف الناسخ ( لعل ) يدل على .....
د	الياء	٤ / ( أ )	الحروف الناسخة تنصب المبتدأ ويسمى...
هـ	تاء أصلية	٥ / ( ب )	الحروف الناسخة ترفع الخبر ويسمى ...
و	التوكيد	٦ / ( ج )	علامة جر الاسم جمع التكسير
ز	التمني	٧ / ( د )	علامة جر جمع المذكر السالم
ح	الترجي	٨ / ( هـ )	سبب كتابة التاء مفتوحة في (تُبِت، يَثْبِت، اِثْبِت) لأنها:
ط	السكون	٩ / ( ي )	من مواقع التاء المربوطة في أواخر الأسماء الظرف مثل:
ي	ثمة	١٠ / ( ك )	عند دخول اللام المكسورة على كلمة (اللهو) فإننا
ك	نحذف (ال)		

**السؤال الثالث: ضع أمام العبارة الصحيحة حرف (ص) وأمام العبارة الخاطئة حرف (خ) ثم ظلل في نموذج الإجابة:**

ص	الأسماء المبنية لا تظهر عليها علامة الجر	١
ص	يُعرَب الاسم الواقع بعد حرف الجر اسماً مجروراً.	٢
خ	علامة الإعراب الأصلية للاسم المجرور هي الياء.	٣
ص	إذا كان الاسم الأعجمي ينتهي بحرف التاء، مثل: ( أنقرة )، فإنها تُكتب تاءً مربوطة .	٤
خ	( ال ) التعريف في كلمة ( فالشروق ) تكتب و تُنطق .	٥
خ	عند دخول ( ال ) على الكلمة التالية ( ليل ) تُصبح: الليل	٦
خ	أحرف ( الواو والراء والزاي ) ترسم في خط الرقعة منفردة فقط.	٧
ص	تكتب الواو في خط الرقعة مطموسة.	٨
خ	عند رسم حرف الراء أو الزاي في خط الرقعة لا تستقر على السطر	٩
ص	حرف (الراء) في خط النسخ ينزل منه جزء تحت السطر .	١٠

انتهت الأسئلة

اسم الطالبة رابعياً /

٤٠

س	الدرجة	الدرجة بالأرقام	الدرجة بالأحرف	المصححة	المراجعة	المدققة
١	١٠					
٢	٦					
٣	٦					
٤	٦					
٥	٦					
٦	٦					
						فقط
						المجموع

السؤال الأول : بعد قراءة النص أجيبى صغيرتي عن الأسئلة التالية : فهم مقروء

١٠

### الثروة البشرية

اليوم ونحن نعاصر زمن ( الرؤية ) ومسيرة التحول الاقتصادي ، تهتم المملكة العربية السعودية بتنمية كل موارد الثروة على أرضها الحبيبة ، وقد يظن البعض أن الثروة فقط صناعية أو تجارية أو زراعية ، أو النفط وغيره مما يستخرج من باطن الأرض ، لكن هناك ثروة أخرى لها قيمة كبيرة وهي حجر الزاوية ، هي الثروة البشرية التي تقوم على تنمية الفكر وتدريب اليد ، وتعمل المملكة على بناء هذه الثروة البشرية ، ولهذا أعدت الكثير من مراكز التدريب المهني ، وجندت لها المدربين ، وزودتها بحاجتها من الآلات ، وتمكنت المملكة من استثمار ثرواتها البشرية في تحقيق النهضة الاقتصادية من خلال تعليم وتدريب تلك الثروة البشرية لتلبية احتياجات العمل داخل وخارج الدولة . وكل يد قديرة ومدربة على مهنة من المهن ثروة بشرية ، والمهن التي تحتاج إليها بلادنا الكبيرة كثيرة ، فنحن نحتاج إلى البناء الماهر ، والنجار البارح ، والحداد المدرب ، والخرائط المتقن ، والمهندس الخبير بالأدوات الكهربائية ... . ومن المظاهر المبشرة بالخير ، وتدل على زيادة الوعي ، النظرة الجديدة للمهن ، فأصبح الجميع يقدر المهنة ويعرف لها أثر في حياته وحياة وطنه ، بعدما كان يفر منها ، وأدى ذلك للإقبال عليها وتحققت كفاية البلاد من المواطنين المهرة في مختلف المهن . إن تعزيز الثروة البشرية يتطلب بيئة معرفية وصحية لإخراج جيل قادر على مواجاة التغيرات الاقتصادية ومواكبة التطور التقني ، وأنتم أيها التلاميذ ثروة ينشدها الوطن إذا اتمت دراستها وخرجت للحياة ، وأنتم قادرون على النهضة بالوطن والمساهمة في تقدمه وازدهاره .

أ- اختاري الإجابة الصحيحة فيما يلي :

١	هناك ثروة لها قيمة كبيرة وهي حجر الزاوية ، هي :	أ	الثروة البشرية	ب	الثروة الزراعية	ج	الثروة الصناعية
٢	مرادف كلمة ( جندت لها المدربين ) :	أ	هيات	ب	حصرت	ج	كافأت
3	اليد العاملة المدربة في المملكة من الموارد :	أ	البشرية	ب	الصناعية	ج	الزراعية
4	نظرة المجتمع السعودي سابقاً إلى العمل المهني :	أ	النفور من العمل المهني	ب	الإقبال على العمل المهني	ج	تقدير المهنة
5	تحققت كفاية البلاد من المواطنين المهرة في مختلف المهن . يُفهم من هذه العبارة :	أ	سد الحاجة بالمواطنين العاملين	ب	قلة المواطنين العاملين	ج	عدم الحاجة للعاملين
6	تعزيز الثروة البشرية يتطلب بيئة :	أ	معرفية وصحية	ب	زراعية	ج	تجارية واقتصادية
7	تمكنت المملكة من استثمار ثرواتها البشرية في تحقيق النهضة :	أ	الاقتصادية	ب	الزراعية	ج	السياحية

8	ضد كلمة ( تقدم ) :	أ	تأخر	ب	تميز	ج	صعود
9	تنمية الفكر وتدريب اليد هما أساس الثروة البشرية . رأيك في العبارة السابقة :	أ	صحيحة	ب	مستحيلة	ج	خاطئة
10	العنوان الموافق لمغزى النص :	أ	اليد العاملة ثروة	ب	التدريب المهني	ج	موارد الثروة الصناعية

السؤال الثاني : أ- اختاري الإجابة الصحيحة فيما يلي : الصف اللغوي

11	١-..... اسم آخره الف لازمة مفتوح ما قبلها .	أ	مقصور	ب	منقوص	ج	ممدود
12	٢-الدعاء عبادة قولية .. نوع كلمة الدعاء اسم مفرد.....:	أ	اسم منقوص	ب	اسم ممدود	ج	اسم مقصور
13	٣-الماء والهواء ..... ضروريان للحياة .....	أ	كلاهما	ب	كليهما	ج	كلاهما
14	4 - سلوى فتاة متعاونة . كلمة "سلوى" .....	أ	مؤنث حقيقي لفظي	ب	مؤنث حقيقي معنوي	ج	مؤنث حقيقي مجازي
15	٥-محمد رسول الله صلى الله عليه وسلم . "كلمة محمد معرفة " نوعها .....	أ	علم	ب	مضافة لمعرفة	ج	ضمير
16	٦-هذا طالب مجتهد . كلمة " هذا" .....	أ	معرفة	ب	نكرة	ج	جميع ماسبق

السؤال الثالث : أ- اختاري الإجابة الصحيحة فيما يلي : الوظيفة النحوية

17	١ - الضبط الصحيح لجملة " المسلمون منتصرون " بعد دخول "أصبح" عليها:	أ	المسلمون منتصرين	ب	المسلمين منتصرين	ج	المسلمين منتصرون
18	٢- "أبوك رجل فاضل" إعراب كلمة "أبوك" .....	أ	مبتدأ مرفوع بالواو	ب	مبتدأ بالألف	ج	مبتدأ مرفوع بالضممة
19	٣- عبري عن استمرار نزول المطر "باستخدام كان أو إحدى أخواتها" ...	أ	مازال المطر نازلا	ب	مادام المطر نازلا	ج	كان المطر نازلا
20	٤- المسلم شاكرا ربه. اجمعي العبارة السابقة وغير ما يلزم	أ	المسلمون شاكرون ربهم	ب	المسلمين شاكرين ربهم	ج	المسلمان شاكرا ربهم
21	٥- ليس الطالبات حاضرات. إعرابي كلمة "حاضرات"	أ	خبر ليس منصوب بالكسرة	ب	خبر ليس منصوب بالضممة	ج	خبر ليس منصوب بالألف
22	٦-مادام فعل ناسخ من أخوات كان يفيد.....	أ	الظرفية	ب	الاستمرار	ج	التحول

السؤال الرابع : أ- اختاري الإجابة الصحيحة فيما يلي : الأسلوب اللغوي

23	١-..... طلب العلم بشيء لم يكن معلوما من قبل بأداة من أدواته.	أ	أسلوب استفهام	ب	أسلوب تمني	ج	أسلوب تعجب
24	2- أليس العلم نور؟ أجبي بالإثبات عن السؤال وغير ما يلزم :	أ	بلى العلم نور	ب	ليس العلم نور	ج	لا العلم نور

٢٥	٣- بات العامل متعباً من عمل يده . ضعي سؤال لما تحته خط	أ	كيف بات العامل ؟	ب	متى بات العامل ؟	ج	أين بات العامل ؟
٢٦	٤- ليشارك كل طالب بما يستطيع . الضبط الصحيح للفعل " يشارك "	أ	ليشارك	ب	ليشارك	ج	ليشارك
٢٧	٥- اطلب من زميلك المحافظة على أثاث المدرسة....	أ	لتحافظ على أثاث المدرسة	ب	لا تكسر أثاث المدرسة	ج	المحافظة على أثاث المدرسة
٢٨	٦- قال تعالى " وليطوفوا بالبيت العتيق " صيغة الأمر ....	أ	المضارع المقترن بلام الأمر	ب	فعل الأمر	ج	المضارع المقترن بلام التعليل

السؤال الخامس: أ- اختاري الإجابة الصحيحة فيما يلي : الرسم الإملائي

٦

٢٩	١- أعاد سبويه إخراج كتابه . نوع الهمزة في كلمتي " أعاد وإخراج " همزة قطع لأنهما .....	أ	ماضي رباعي ومصدر خماسي	ب	ماضي ثلاثي ومصدر رباعي	ج	ماضي رباعي ومصدر رباعي
٣٠	٢- المضارع للمتكلم من الفعل " ينطلق " .....	أ	أنطلق	ب	الانطلاق	ج	منطلق
٣١	٣- المجموعة التي كتبت بشكل صحيح هي :	أ	أكل - أكرم - إلى	ب	اكل - أكرم - الى	ج	أكل - أكرم - إلى
٣٢	٤- استعمل القلم والمسطرة .. كلمة " استعمل " همزتها وصل لأنهما فعل .....	أ	أمر سداسي	ب	ماض خماسي	ج	مصدر سداسي
٣٣	٥- امرأة - اسم - ابنة " من .....	أ	الأسماء السماعية	ب	الحروف السماعية	ج	الأسماء القياسية
٣٤	٦- عللي : كتابة الهمزة في الكلمة التالية. " الناس " همزة وصل لأنها .....	أ	لأنها بدأت بال التعريف	ب	لأنها من الأسماء السماعية	ج	لأنها امر فعل ثلاثي

السؤال السادس : أ- اكتب العبارة التالية بخط الرقعة : الرسم الكتابي

٦

تأخذ المياه طعمها العذاب وفراقها السطاب راد ام الموارد الذائبة قليلة فيها

انتهت الأسئلة بالتوفيق والنجاح لصغيراتي ♥

# نموذج الإجابة

المملكة العربية السعودية

1446 هـ / /

المادة / لغتي الخالدة  
الصف / الأول المتوسط  
الزمن / ساعتان

وزارة التعليم  
Ministry of Education

إدارة تعليم  
مكتب تعليم  
مدرسة

اختبار نهاية الفصل الدراسي الأول ( الدور الأول ) للعام الدراسي 1446 هـ

اسم الطالبة رابعياً /

٤٠

س	الدرجة	الدرجة بالأرقام	الدرجة بالأحرف	المصححة	المراجعة	المدققة
١	١٠					
٢	٦					
٣	٦					
٤	٦					
٥	٦					
٦	٦					
						فقط
						المجموع

السؤال الأول : بعد قراءة النص أجبني صغيرتي عن الأسئلة التالية : فهم مقروء

١٠

## الثروة البشرية

اليوم ونحن نعاشر زمن ( الرؤية ) ومسيرة التحول الاقتصادي ، تهتم المملكة العربية السعودية بتنمية كل موارد الثروة على أرضها الحبيبة ، وقد يظن البعض أن الثروة فقط صناعية أو تجارية أو زراعية ، أو النفط وغيره مما يستخرج من باطن الأرض ، لكن هناك ثروة أخرى لها قيمة كبيرة وهي حجر الزاوية ، هي الثروة البشرية التي تقوم على تنمية الفكر وتدريب اليد ، وتعمل المملكة على بناء هذه الثروة البشرية ، ولهذا أعدت الكثير من مراكز التدريب المهني ، وجندت لها المدربين ، وزودتها بحاجتها من الآلات ، وتمكنت المملكة من استثمار ثرواتها البشرية في تحقيق النهضة الاقتصادية من خلال تعليم وتدريب تلك الثروة البشرية لتلبية احتياجات العمل داخل وخارج الدولة . وكل يد قديرة ومدربة على مهنة من المهن ثروة بشرية ، والمهن التي تحتاج إليها بلادنا الكبيرة كثيرة ، فنحن نحتاج إلى البناء الماهر ، والنجار البارح ، والحداد المدرب ، والخرائط المتقن ، والمهندس الخبير بالأدوات الكهربائية ... . ومن المظاهر المبشرة بالخير ، وتدل على زيادة الوعي ، النظرة الجديدة للمهن ، فأصبح الجميع يقدر المهنة ويعرف لها أثر في حياته وحياته وطنه ، بعدما كان ينفر منها ، وأدى ذلك للإقبال عليها وتحققت كفاية البلاد من المواطنين المهرة في مختلف المهن . إن تعزيز الثروة البشرية يتطلب بيئة معرفية وصحية لإخراج جيل قادر على مواجاة التغيرات الاقتصادية ومواكبة التطور التقني ، وأنتم أيها التلاميذ ثروة ينشدها الوطن إذا اتمت دراستها وخرجت للحياة ، وأنتم قادرين على النهضة بالوطن والمساهمة في تقدمه وازدهاره .

أ- اختاري الإجابة الصحيحة فيما يلي :

١	هناك ثروة لها قيمة كبيرة وهي حجر الزاوية ، هي :	أ	الثروة البشرية	ب	الثروة الزراعية	ج	الثروة الصناعية
٢	مرادف كلمة ( جندت لها المدربين ) :	أ	هيات	ب	حصرت	ج	كافأت
3	اليد العاملة المدربة في المملكة من الموارد :	أ	البشرية	ب	الصناعية	ج	الزراعية
4	نظرة المجتمع السعودي سابقاً إلى العمل المهني :	أ	النفور من العمل المهني	ب	الإقبال على العمل المهني	ج	تقدير المهنة
5	تحققت كفاية البلاد من المواطنين المهرة في مختلف المهن . يُفهم من هذه العبارة :	أ	سد الحاجة بالمواطنين العاملين	ب	قلة المواطنين العاملين	ج	عدم الحاجة للعاملين
6	تعزيز الثروة البشرية يتطلب بيئة :	أ	معرفية وصحية	ب	زراعية	ج	تجارية واقتصادية
7	تمكنت المملكة من استثمار ثرواتها البشرية في تحقيق النهضة :	أ	الاقتصادية	ب	الزراعية	ج	السياحية

8	ضد كلمة ( تقدم ) :	أ	تأخر	ب	تميز	ج	صعود
9	تنمية الفكر وتدريب اليد هما أساس الثروة البشرية . رأيك في العبارة السابقة :	أ	صحيحة	ب	مستحيلة	ج	خاطئة
10	العنوان الموافق لمغزى النص :	أ	اليد العاملة ثروة	ب	التدريب المهني	ج	موارد الثروة الصناعية

السؤال الثاني : أ- اختاري الإجابة الصحيحة فيما يلي : الصف اللغوي

11	١-.....اسم آخره الف لازمة مفتوح ما قبلها .	أ	مقصور	ب	منقوص	ج	ممدود
12	٢-الدعاء عبادة قولية .. نوع كلمة الدعاء اسم مفرد.....:	أ	اسم منقوص	ب	اسم ممدود	ج	اسم مقصور
13	٣-الماء والهواء .....ضروريان للحياة .....	أ	كلاهما	ب	كليهما	ج	كلاهما
14	4 - سلوى فتاة متعاونة . كلمة "سلوى" .....	أ	مؤنث حقيقي لفظي	ب	مؤنث حقيقي معنوي	ج	مؤنث حقيقي مجازي
15	٥-محمد رسول الله صلى الله عليه وسلم . "كلمة محمد معرفة " نوعها .....	أ	علم	ب	مضافة لمعرفة	ج	ضمير
16	٦-هذا طالب مجتهد . كلمة " هذا" .....	أ	معرفة	ب	نكرة	ج	جميع ماسبق

السؤال الثالث : أ- اختاري الإجابة الصحيحة فيما يلي : الوظيفة النحوية

17	١ - الضبط الصحيح لجملة " المسلمون منتصرون " بعد دخول "أصبح " عليها:	أ	المسلمون منتصرين	ب	المسلمين منتصرين	ج	المسلمين منتصرون
18	٢- "أبوك رجل فاضل " إعراب كلمة "أبوك" .....	أ	مبتدأ مرفوع بالواو	ب	مبتدأ بالألف	ج	مبتدأ مرفوع بالضممة
١٩	٣- عبري عن استمرار نزول المطر "باستخدام كان أو إحدى أخواتها" . . .	أ	مازال المطر نازلا	ب	مادام المطر نازلا	ج	كان المطر نازلا
20	٤- المسلم شاكرا ربه. اجمعي العبارة السابقة وغير ما يلزم	أ	المسلمون شاكرون ربهم	ب	المسلمين شاكرين ربهم	ج	المسلمان شاكرا ربهم
٢١	٥- ليس الطالبات حاضرات. إعرابي كلمة "حاضرات"	أ	خير ليس منصوب بالكسرة	ب	خير ليس منصوب بالضممة	ج	خير ليس منصوب بالألف
٢٢	٦-مادام فعل ناسخ من أخوات كان يفيد.....	أ	الظرفية	ب	الاستمرار	ج	التحول

السؤال الرابع : أ- اختاري الإجابة الصحيحة فيما يلي : الأسلوب اللغوي

23	١-.....طلب العلم بشيء لم يكن معلوما من قبل بأداة من أدواته.	أ	أسلوب استفهام	ب	أسلوب تمني	ج	أسلوب تعجب
٢٤	2- أليس العلم نور؟ أجبي بالإثبات عن السؤال وغير ما يلزم :	أ	بلى العلم نور	ب	ليس العلم نور	ج	لا العلم نور

٢٥	٣- بات العامل متعبا من عمل يده . ضعي سؤال لما تحته خط	أ	كيف بات العامل؟	ب	متى بات العامل؟	ج	أين بات العامل؟
٢٦	٤- ليشارك كل طالب بما يستطيع . الضبط الصحيح للفعل " يشارك "	أ	ليشارك	ب	ليشارك	ج	ليشارك
٢٧	٥- اطلب من زميلك المحافظة على أثاث المدرسة....	أ	لتحافظ على أثاث المدرسة	ب	لا تكسر أثاث المدرسة	ج	المحافظة على أثاث المدرسة
٢٨	٦- قال تعالى " وليطوفوا بالبيت العتيق " صيغة الأمر ....	أ	المضارع المقترن بلام الأمر	ب	فعل الأمر	ج	المضارع المقترن بلام التعليل

السؤال الخامس: أ- اختاري الإجابة الصحيحة فيما يلي : الرسم الإملائي

٦

٢٩	١- أعاد سبويه إخراج كتابه . نوع الهمزة في كلمتي "أعاد وإخراج" همزة قطع لأنهما .....	أ	ماضي رباعي ومصدر خماسي	ب	ماضي ثلاثي ومصدر رباعي	ج	ماضي رباعي ومصدر رباعي
٣٠	٢- المضارع للمتكلم من الفعل "ينطلق" .....	أ	انطلق	ب	الانطلاق	ج	منطلق
٣١	٣- المجموعة التي كتبت بشكل صحيح هي :	أ	أكل - أكرم - إلى	ب	اكل - أكرم - الى	ج	أكل - أكرم - إلى
٣٢	٤- استعمل القلم والمسطرة .. كلمة "استعمل" همزتها وصل لأنهما فعل .....	أ	امر سداسي	ب	ماض خماسي	ج	مصدر سداسي
٣٣	٥- امرأة - اسم - ابنة " من ..... التي تبدأ بجمزة وصل .....	أ	الأسماء السماعية	ب	الحروف السماعية	ج	الأسماء القياسية
٣٤	٦- عللي : كتابة الهمزة في الكلمة التالية. "الناس" همزة وصل لأنها .....	أ	لأنها بدأت بال التعريف	ب	لأنها من الأسماء السماعية	ج	لأنها امر فعل ثلاثي

السؤال السادس : أ- اكتب العبارة التالية بخط الرقعة : الرسم الكتابي

٦

تأخذ المياه طعمها العذاب وفراقها السطاب راد امت الموارد الذائبة قليلة فيها

انتتهت الأسئلة بالتوفيق والنجاح لصغيراتي ♥

موقع  
مادنتيري

## مراجعة لغتي شاملة أول متوسط الفصل الدراسي الأول

### الوظيفة النحوية :

1 - الضبط الصحيح لجملته " المسلمون منتصرون " بعد دخول " أصبح " عليها:		
أ - أصبح المسلمون منتصرون	ب- أصبح المسلمين منتصرين	ج - أصبح المسلمون منتصرين
2- "أبوك رجل فاضل " إعراب كلمة "أبوك " .....		
أ- مبتدأ مرفوع وعلامة رفعه الضمة	ب - مبتدأ مرفوع وعلامة رفعه الألف	ج - مبتدأ مرفوع وعلامة رفعه الواو
3- أصبح الصديقان أخوين. احذف أصبح وغير ما يلزم		
أ - الصديقان أخوين	ب - الصديقين أخوين	ج - الصديقان أخوان
4- المسلم شاكِر ربه. اجمع العبارة السابقة وغير ما يلزم		
أ- المسلمين شاكرون ربهم.	ب - المسلمون شاكرون ربهم	ج- المسلمان شاكِران ربهم
5- ليس الطالبات حاضرات. إعراب كلمة "حاضرات"		
أ - خبر ليس منصوب وعلامة نصبه الكسرة	ب - خبر ليس منصوب وعلامة نصبه الفتحة	ج - اسم ليت مرفوع وعلامة رفعه الضمة
6- مادام فعل ناسخ من أخوات كان يفيد:		
أ- الاستمرار	ب - الظرفية	ج- التحول
7- "كان الرسول صلى الله عليه وسلم ..... ( أكمل بخبر مناسب )		
أ- ذو خلق عظيم	ب - ذا خلق عظيم	ج - ذي خلق عظيم
8- المسلمون المتعاونون في الخير محبوبون. ( حدد الخبر في الجملة السابقة )		
أ - المتعاونون	ب - في الخير	ج - محبوبون
9- "عبر عن استمرار نزول المطر باستخدام كان أو إحدى أخواتها.		
أ- كان المطر نازلا	ب - ما دام المطر نازلا	ج- ما زال المطر نازلا

## الأسلوب اللغوي :

1 - للسؤال عن التصديق نستخدم:		
أ - هل	ب- متى	ج- ما
2- ألم يحضر صديقك اليوم ؟ أجب بالنفي عن السؤال وغير ما يلزم :		
أ- نعم، لم يحضر صديقي اليوم.	ب - بلى، حضر صديقي اليوم.	ج - لم يحضر صديقي اليوم.
3- عاش خالد بن الوليد شجاعا . ضع سؤال لما تحته خط		
أ - لماذا عاش خالد بن الوليد؟	ب- أين عاش خالد بن الوليد؟	ج - كيف عاش خالد بن الوليد؟
4- قال تعالى "لينفق ذو سعة من سعته . الضبط الصحيح للفعل " ينفق "		
أ- لينفق	ب - لينفق	ج - لينفق
5- اطلب من زميلك المحافظة على أثاث المدرسة .		
أ- المحافظة على أثاث المدرسة واجب	ب - لتحافظ على أثاث المدرسة	ج - لا تكسر أثاث المدرسة.
6- قال تعالى " اذهب بكتابي هذا فألقه إليهم "		
أ - فعل الأمر	ب- المضارع المقترن بلام الأمر	ج - المضارع المقترن بلام التعليل
1 - .....طلب العلم بشيء لم يكن معلوما من قبل بأداة من أدواته.		
أ - أسلوب الاستفهام	ب- أسلوب التمني	ج - أسلوب النداء
2- أليس العلم نور؟ أجب بالإثبات عن السؤال وغير ما يلزم :		
أ- نعم ليس العلم نور.	ب - بلى العلم نور.	ج - نعم العلم نور.
3- بات العامل متعبا من عمل يده . ضع سؤال لما تحته خط		
أ - متى بات العامل؟	ب- أين بات العامل؟	ج - كيف بات العامل؟
4- ليشارك كل طالب بما يستطيع . الضبط الصحيح للفعل " يشارك "		
أ- ليشارك	ب - ليشارك	ج - ليشارك
5- اطلب من زميلك رفع الصوت أثناء الحديث .		
أ- لا تخفض من صوتك	ب - لترفع من صوتك أثناء الحديث	ج - لا يرفع الطالب صوته
6- قال تعالى " وليطوفوا بالبيت العتيق " صيغة الأمر ....		
أ - فعل الأمر	ب- المضارع المقترن بلام الأمر	ج - المضارع المقترن بلام التعليل

الصف اللغوي :

1 - ..... اسم آخره الف لازمة مفتوح ما قبلها .		
أ - المقصور	ب - المنقوص	ج - الممدود
2- القاضي يحكم بالعدل. نوع كلمة القاضي اسم مفرد.....		
أ- مقصور	ب - منقوص	ج - ممدود
3- الماء والهواء ..... ضروريان للحياة		
أ- كلاهما	ب - كليهما	ج - كلتاها
4 - أسماء بنت أبي بكر . كلمة "أسماء" .....		
أ- مؤنث حقيقي لفظي	ب - مؤنث حقيقي معنوي	ج - مؤنث مجازي لفظي
5- محمد رسول الله . كلمة محمد معرفة لأنها .....		
أ- علم	ب - مضافة لمعرفة	ج - به ضمير
6- هذا طالب مجتهد . كلمة " هذا" .....		
أ - نكرة	ب - معرفة	ج - غير ذلك
7 - ..... اسم آخره ياء لازمة مكسور ما قبلها .		
أ - المقصور	ب- المنقوص	ج - الممدود
8- الدعاء عبادة قولية. نوع كلمة "الدعاء" اسم مفرد.....		
أ- مقصور	ب - منقوص	ج - ممدود
9- الجملة التي بها ملحق بالمتنى :		
أ- كلا الطالبين مجتهد	ب - الطالبان كلاهما مجتهدان	ج - سلمت على كلتا الطالبتين
10- خالد قائد من قادة المسلمين. الاسم النكرة في الجملة السابقة:		
أ - خالد	ب - قائد	ج - قادة المسلمين

## الرسم الإملائي ::

1 - أعلن الرجل إسلامه . نوع الهمزة في كلمتي " أعلن و إسلام " همزة قطع لأنهما .....		
أ - ماضي ثلاثي ومصدر رباعي	ب - ماضي رباعي ومصدر رباعي	ج - ماضي رباعي ومصدر خماسي
2- أنا .....الفقراء " (أكمل بفعل مضارع )		
أ- اساعد	ب - أساعد	ج - ساعدت
3- المجموعة التي كتبت بشكل صحيح		
أ- أكل - أكرم - إلى	ب - اكل - اكرم - الى	ج - أكل - اكرم - إلى
4 - استعمل القلم والمسطرة . كلمة "استعمل" همزتها وصل لأنها فعل .....		
أ - ماض خماسي	ب-أمر سداسي	ج - مصدر سداسي
5- "امرأة - اسم - ابنة " من .....التي تبدأ بهمزة وصل.		
أ- الأسماء القياسية	ب - الحروف السماعية	ج - الأسماء السماعية
6- الهمزة التي ينطق بها في أول الكلام وينطق بها عند وصله بما قبلها		
أ- همزة القطع	ب - همزة الوصل	ج - همزة الاستفهام
7 - أعاد سيبويه إخراج كتابه . نوع الهمزة في كلمتي "أعاد وإخراج" همزة قطع لأنهما .....		
أ - ماضي ثلاثي ومصدر رباعي	ب- ماضي رباعي ومصدر رباعي	ج - ماضي رباعي ومصدر خماسي
8- المضارع للمتكلم من الفعل "ينطلق" .....		
أ- انطلق	ب - أنطلق	ج - أنطلق
9- المجموعة التي كتبت بشكل صحيح		
أ- اكرم - اخذ - اجابة	ب - أكرم - أخذ - اجابة	ج - اكرم- أخذ - اجابة
10 - استقبل الضيوف . كلمة "استقبل" همزتها وصل لأنها فعل .....		
أ - ماض خماسي	ب-أمر سداسي	ج - مصدر سداسي
11- "امرو- اثنان - ابن " من .....التي تبدأ بهمزة وصل		
أ- الأسماء القياسية	ب - الحروف السماعية	ج - الأسماء السماعية
11- الهمزة التي ينطق بها في أول الكلام ولا ينطق بها عند وصلها بما قبلها		
أ- همزة الاستفهام	ب - همزة لقطع	ج - همزة الوصل

المادة: لغتي الخالدة الصف: الأول المتوسط الزمن: ساعتان	 وزارة التعليم Ministry of Education	المملكة العربية السعودية وزارة التعليم إدارة التعليم بمنطقة نجران مدرسة: الحسن بن الهيثم
اختبار نهاية الفصل الدراسي الأول - (الدور الأول) - لعام ١٤٤٦ هـ		

## السؤال الأول : فهم المقروء :

### أم سلمة رضي الله عنها

كانت أم سلمة وزوجها عبد الله رضي الله عنهما من السابقين الأولين إلى الإسلام. وعندما أرادت الهجرة والفرار بدينها حبسها قومها وأخذت العشيرة زوجها وولدها من بين يديها. وتمكن زوجها من الهجرة وحيداً. فظلت أم سلمة شهوراً عديدة تعاني فراق ولدها وزوجها وهي ثابتة على دينها. حتى رق لها بعض قومها وردوا لها ولدها فهاجرت إلى المدينة المنورة. وفي معركة أحد أصيب زوجها أبو سلمة بجروح بليغة مات بسببها. فأشفق المسلمون لحالها وغربتها وكثرة عيالها لكن الله أكرمها جزاء صبرها أعظم الإكرام. فقد تزوجها بعد ذلك رسول الله صلى الله عليه وسلم وأصبحت أم سلمة منذ ذلك اليوم أم المؤمنين إلى يوم الدين وروت عن رسول الله جملة من الأحاديث إذ تعد ثاني حديث رواية للحديث بعد أم المؤمنين عائشة رضي الله عنها وكانت آخر من مات من أمهات المؤمنين حيث انتقلت إلى رحمة الله تعالى سنة (٦٢) هـ وكان عمرها تسعين سنة .

١-تعتبر أم سلمة من أمهات المسلمين لأنها زوجة .....			
أ - عبدالله رضي الله عنه	ب - الرسول صلى الله عليه وسلم	ج - أبو سلمة	د- لم تتزوج
٢- توفي أبو سلمة رضي الله عنه بسبب أنه .....			
أ - تقدم في العمر	ب- أصيب في المعركة بجروح	ج وضع له السم في الطعام	د- لم يمت
٣- انتقلت إلى رحمة الله أم سلمة رضي الله عنها عام.....			
أ - الفيل	ب- ٦٥ هـ	ج ٦٢ هـ	د- ٣٠ هـ
٤-لم تهجر أم سلمة مع زوجها بسبب.....			
أ - أخذ عشيرة زوجها ولدها بين أيديها	ب - منع أمها لها	ج- مرضها	د- صغر سنها
٥ - كانت أم سلمة من			
أ - المهاجرين	ب- الأنصار	ج - الأوس	د- الخزرج
٦- اسم أم المؤمنين الراوية للحديث غير أم سلمة في النص هي.....			
أ- فاطمة رضي الله عنها	ب- عائشة رضي الله عنها	ج - أسماء رضي الله عنها	د- خديجة رضي الله عنها
٧- من خلال دراستك للنص الشعري ( إمام العلم والرأي المجلي) أجب على ما يلي غرض الشاعر من القصيدة هو			
أ- الوصف	ب- الرثاء	ج - الفخر	د- المدح
٨- اسم مفتي عالم المملكة العربية السعودية حتى عام ١٤٢٠ هـ هو.....			
أ- محمد بن عثيمين	ب- عبدالعزيز بن باز	ج - عبدالعزيز ال الشيخ	د- صالح الفوزان
٩- معنى كلمة (الكبراء) في نص الشاعر أحمد شوقي (من أخلاق النبي)			
أ- جميع كبير وهو المتقدم في سنه أو مقامه	ب- المتكبر	ج - الصغير	د- المغرور
١٠- تدور أبيات النص (من أخلاق النبي) حول :			
أ- رحمة الرسول	ب- شمائل الرسول	ج - غزوات الرسول	د- شمائل الصحابة

السؤال الثاني : الوظيفة النحوية :

٦

١١- الفعل الناسخ صار (يدل على)			
أ - النفي	ب- التحول	ج- الظرفية	د- الاستمرار
١٢- الخبر المناسب في الجملة (المسلم .....المسلم لا يظلمه):			
أ- أخو	ب - أخ	ج- أخوان	د- أخوة
١٣- يدخل الفعل الناسخ على الجملة الأسمية فيرفع :			
أ- الفعل	ب - الجملة	ج- المبتدأ	د- الخبر
١٤- اسم كان الصحيح في الجملة التالية: كان.....جميلين			
أ- الفصلين	ب - الفصلان	ج- الفصل	د- الفصول
١٥- خبر ليس الصحيح في الجملة التالية: ليس الطالب.....			
أ- مؤدب	ب - مؤدباً	ج- مؤدبٍ	د- مؤدبون
١٦- المبتدأ في الجملة التالية : ( الصلاة سبيلٌ إلى الفلاح)			
أ- الصلاة	ب - سبيل	ج- إلى	د- الفلاح

السؤال الثالث :الصنف اللغوي

٦

١٧ - التصنيف الصحيح لكلمة (عمر).			
أ - مذكر حقيقي	ب- مؤنث مجازي	ج- مؤنث معنوي	د- مذكر مجازي
١٨- الاسم (درس) يصنف من حيث دلالاته العددية:			
أ- مفرد	ب - مثنى	ج- جمع	د- جمع تكسير
١٩- كلمة الصحراء نوعها اسم :			
أ - منقوص	ب - مقصور	ج- ممدود	د-صحيح
٢٠- هو ما دل على شيء غير معين ... التعريف السابق لـ.			
أ- المعرفة	ب - النكرة	ج- العلم	د- الضمير
٢١- جاء الذي أحسن (الذي) نوعه:			
أ - علم	ب - اسم موصول	ج- ضمير	د- اسم إشارة
٢٢- تلحق بالمثنى وتعرب إعرابه كلمات منها :.....			
أ- على	ب - كلا	ج- بلى	د- إلى

السؤال الرابع :الأسلوب اللغوي

٦

٢٣ - هو طلب العلم بشيء لم يكن معلوماً للسان من قبل بأداة خاصة هذا تعريف لـ.....			
أ - التعجب	ب- الاستفهام	ج- النداء	د- التمني
٢٤- عند السؤال عن العدد نستخدم أداة الاستفهام؟			
أ- كم	ب - كيف	ج- أين	د- متى
٢٥- فعل الأمر من الأفعال الآتية :			
أ - أخرج	ب- يترقب	ج- درس	د- لعب
٢٦- أسلوب الأمر من الفعل (تذهب) :			
أ- ذهب.	ب- لتذهب.	ج- ذاهب .	د-يذهب
٢٧-المؤنث الحقيقي من الأسماء الآتية هو:			
أ- لوحة	ب - فاطمة	ج- نار	د- مكتبة
٢٨-الأسلوب اللغوي الذي يبدأ بفعل أمر يسمى أسلوب:			
أ - نداء	ب- طلب	ج- تعجب	د- استفهام

السؤال الخامس : الرسم الإملائي : \*\* اختر الإجابة الصحيحة :

٦			
٢٩- همزة القطع هي التي تنطق.....			
أ- في بدء الكلام فقط	ب - في وسطه	ج - في بدء الكلام ووصله	د- لا تنطق
٣٠- تكتب همزة القطع تحت الألف إذا كانت :			
أ- مفتوحة	ب - مضمومة	ج - ساكنة	د- مكسورة
٣١- جميع الحروف همزتها همزة قطع ما عدا :			
أ- إلى	ب - إن	ج - ال	د- أن
٣٢- المضارع المتكلم من الفعل ( بعث ) هو :			
أ - أبعث	ب - نبعث	ج - تبعث	د-بعثت
٣٣- ما نوع الهمزة في كلمة ( أخذ ) :			
أ- همزة وصل	ب - همزة قطع	ج - همزة على السطر	د-همزة على الواو
٣٤- همزة الوصل في كلمة ( ابن ):			
أ-مصدر	ب - اسم سماعي	ج - أمر الفعل الخماسي	د- أمر الفعل السداسي

السؤال السادس : الرسم الكتابي :

٦			
أ - اختر الإجابة الصحيحة:			
٣٥- من أنواع الخطوط العربية :			
أ- الرقعة	ب- النسخ	ج - الكوفي	د- جميع ما سبق
٣٦- يتميز خط.....بالوضوح:			
أ- الرقعة	ب- الكوفي	ج- النسخ	د- الديواني

ب - اكتب ما يلي بخط الرقعة

إن صفحات التاريخ لا تتسع لذكر شمائله صلى الله عليه وسلم

انتهت الأسئلة

مع تمنياتي لكم بالتوفيق والنجاح

معلم المادة/عبدالله القرني