

تم تحميل وعرض المادة من



موقع مادتي هو موقع تعليمي يعمل على مساعدة المعلمين والطلاب وأولياء الأمور في تقديم حلول الكتب المدرسية والاختبارات وشرح الدروس والملاحظات والتحاير وتوزيع المنهج لكل المراحل الدراسية بشكل واضح وسهل مجاناً بتصفح وعرض مباشر أونلاين وتحميل على موقع مادتي

حمل تطبيق مادتي ليصلك كل جديد



المادة : لغتي الخالدة الصف : الثالث المتوسط الزمن : ساعتان ونصف	 وزارة التعليم Ministry of Education	المملكة العربية السعودية وزارة التعليم إدارة التعليم مدرسة :
---	---	---

اختبار الدور الأول الفترة الأولى - (نهاية الفصل الدراسي الأول) - للعام الدراسي ١٤٤٧هـ - ١٤٤٨هـ

اسم الطالب :							الصف : الثالث المتوسط ()
س	المهارة	الدرجة	الدرجة بالأرقام	الدرجة بالأحرف	المصحح	المراجع	المدقق
١	السؤال الأول	١٠					
٢	السؤال الثاني	١٢					
٣	السؤال الثالث	٦					
٤	السؤال الرابع	٦					
٥	السؤال الخامس	٤					
	المجموع النهائي	٤٠					

السؤال الأول : اقرأ النص بفهم ثم :

١٠

تتألق المملكة العربية السعودية اليوم بوصفها منارة حضارية ونموذجاً تنموياً استثنائياً، يجمع بين الأصالة الراسخة والحداثة الطموحة، لتتربع على مصاف الدول الرائدة في شتى المجالات، وذلك وفق رؤية ثاقبة، وإرادة صلبة، تتبناها قيادة حكيمة، عبر رؤية ٢٠٣٠ التي أعادت صياغة مفهوم التقدم، لتلبي تطلعات شعب طموح، وتستجيب لتحديات العصر.

فمن الاقتصاد المزدهر إلى الثقافة المتنوعة، ومن الابتكار التكنولوجي إلى الدور الدبلوماسي المؤثر، حيث باتت السعودية اليوم رمزاً للنهضة الشاملة التي تعكس قدرة الأمم على التجدد والارتقاء، ما يجعل هذا التألق يتجاوز الحدود المحلية ليصبح نمطاً يُحتذى به عالمياً، إذ تتداخل فيه عناصر النفوذ السياسي، والقوة الاقتصادية، والعمق الاجتماعي، والتأثير الثقافي، لتشكل معادلة متفردة تستحق التأمل والدراسة.

هذا النموذج السعودي، الذي بات نبراساً تتطلع إليه المجتمعات العربية ليشكل منصة تعبر عن أحلامها، وتقود طموحاتها، بما يعبر عن الاعتزاز العربي بالنموذج السعودي الذي يستهدف تحقيق نهضة عربية متكاملة.

أ - اختر الإجابة الصحيحة مما بين القوسين:

١- ما الفكرة الرئيسية للنص؟	أ- دور السعودية في حماية التراث العربي	ب- تقديم السعودية نموذجاً تنموياً يجمع الأصالة والحداثة
٢- وفق النص، ما الذي أسهم في تقدم المملكة؟	أ- الاعتماد على الخبرات الأجنبية	ب- مقارنة بين الدول العربية في تحقيق النهضة
٣- ما العلاقة بين رؤية ٢٠٣٠ وتطلعات الشعب؟	أ- قيادة حكيمة ورؤية واضحة	ب- التركيز على جانب اقتصادي واحد
٤- أي عبارة من النص تدل على التأثير العالمي للمملكة؟	أ- «لتلبي تطلعات شعب طموح»	ب- «وفق رؤية ثاقبة»
٥- في النص، ما الذي يعبر عن "المعادلة المتفردة" للنموذج السعودي؟	أ- الاهتمام بالرياضة والترفيه	ب- تجاوز الحدود المحلية ليصبح نمطاً يُحتذى به عالمياً
٦- مرادف (ثاقبة):	أ- محدودة	ب- عميقة
	ب- عميقة	ج- مترددة
	د- ضعيفة	

٧- مضاد (النهضة):

أ- التراجع	ب- الاستمرار	ج- الازدهار	د- الحماية
٨ - يدل اعتزاز المجتمعات العربية بالنموذج السعودي على:			
أ- ضعف التجارب العربية	ب- رغبتها في نهضة عربية متكاملة		
ج- رفض التطور	ب- الانغلاق على الذات		
٩- الهدف الرئيس من النص هو:			
أ- سرد أحداث تاريخية	ب- نقد الواقع العربي		
ج- إبراز مكانة المملكة ونهضتها الشاملة	ب- المقارنة بين الدول		

١٠- ما سبب اعتبار النموذج السعودي مثلاً تحتذي به المجتمعات العربية؟

.....

السؤال الثاني : اختر الإجابة الصحيحة

١٤	١- الجملة التي بها أسلوب تفضيل:		
	أ - ما أكبر الشمس.	ب (الشمس أكبر من القمر	ج) الشمس كبيرة
	٢ - الملك سلمان حفظه الله أكثر الناس حرصاً على شعبه. ما تحت خط :		
	أ - تمييز مفرد	ب- تمييز ذات	ج- تمييز نسبة
	٣- الجملة التي بها حال جملة:		
	أ- جاء الطفل مسروراً	ب - جاء الطفل وهو مسرور	ج- جاء الطفل في سرور
	٤-.....الله الأرض بعد موتها		
	أ- أحياء	ب - أحيى	ج- غير ذلك
	٥ - من يتق الله يجعل له مخرجاً. فعل الشرط في الجملة السابقة:		
	أ- يتق	ب - يجعل	ج- مخرجاً
	٦- لماذا كتب الألف في الفعل " هدى " على صورة الياء.		
	أ- لأنها ثالثة وأصلها الواو	ب - لأنها ثالثة وأصلها الياء	ج- لأنها ثالثة وأصلها الألف
	٧- الجملة التي بها أسلوب قسم :		
	أ - والله لأعطين كل ذي حق حقه.	ب- والله غفور رحيم.	ج- والله يقبض ويبسط .
	٨ - حضر الطلاب إلا طالباً. حكم المستثنى في الجملة السابقة:		
	أ - واجب النصب	ب- يعرب حسب موقعه في الجملة	ج- جواز النصب أو الاتباع
	٩- اعتدى العدو على الأرض المقدسة. كتبت الألف اللينة في الفعل "اعتدى" على صورة الياء لأنها		
	أ- ثالثة وأصلها الياء	ب - لأنها ثالثة وأصلها الواو	ج- غير ثلاثي
	١٠- الجملة التي بها صيغة مبالغة :		
	أ - المملكة سبابة إلى التقدم.	ب (المملكة سابقة إلى التقدم.	ج) المملكة تسبق إلى التقدم.
	١١- اسم الفاعل يصاغ من الثلاثي على وزن:		
	أ- فاعل	ب - مفعول	ج- المضارعة
	١٢- اسم المفعول من الفعل "رفع" :		
	أ - رافع	ب (رفيع	ج) مرفوع
	١٣- الجملة التي كتبت بشكل صحيح.		
	أ- سما المؤمن بخلقه	ب - سمى المؤمن بخلقه	ج- سمى المؤمن بخلقه
	١٤- يصاغ اسم التفضيل من الفعل:		
	أ- المبني للمجهول	ب - الثلاثي	ج- المنفي

السؤال الثالث: ضع علامة (√) أمام العبارة الصحيحة وعلامة (x) أمام العبارة الخاطئة.

١- صاحب الحال يكون نكرة والحال معرفة.

()

- () ٢- في الفصل عشرون طالبا . المميز في الجملة السابقة منفوظ.
- () ٣- يصاغ اسم الفاعل من الفعل المبني للمجهول.
- () ٤- الجندي صبور في الحرب. كلمة صبور صيغة مبالغة على وزن فعال
- () ٥- التحليل الإملائي لكلمة (حبذا) هو (حب + ذا الإشارية) .
- () ٦- مكونات أسلوب القسم :أداة القسم والمقسم به وجواب القسم.
- السؤال الرابع : أجب حسب المطلوب بين القوسين

١ - أنجز مهامك أولا لأن لا يتراكم العمل. (صوب الخطأ في الجملة السابقة)
الصواب.....

٢- علت درجة العالم . (حول الفاعل إلى تمييز وغير ما يلزم)

٣- يسعى في الخير، يلقي جزاء حسنا. (اربط بين الجملتين بأسلوب شرط وغير ما يلزم)

٤- أجمع المؤرخون على أمن بلادي وخالفهم المغالطون. عبر عن المعنى السابق بأسلوب استثناء

٥- هات اسم مفعول من الفعل "استخرج" في جملة من عندك.

٦- يدعو المؤمن ربه موقنا بالإجابة . (إعراب كلمة "موقنا")

السؤال الخامس : الرسم الكتابي : اكتب ما يلي بخط الرقعة

تميز الشيخ السعودي بأخلاقه العالية وتواضعه الكبير.

انتهت الأسئلة

موقع
مادنتري

المادة : لغتي الخالدة الصف : الثالث المتوسط الزمن : ساعتان ونصف	 وزارة التعليم Ministry of Education	المملكة العربية السعودية وزارة التعليم إدارة التعليم مدرسة :
---	---	---

اختبار الدور الأول الفترة الأولى - (نهاية الفصل الدراسي الأول) - للعام الدراسي ١٤٤٧هـ - ١٤٤٨هـ

اسم الطالب :							الصف : الثالث المتوسط ()	
س	المهارة	الدرجة	الدرجة بالأرقام	الدرجة بالأحرف	المصحح	المراجع	المدقق	
١	السؤال الأول	١٠						
٢	السؤال الثاني	١٢						
٣	السؤال الثالث	٦						
٤	السؤال الرابع	٦						
٥	السؤال الخامس	٤						
المجموع النهائي		٤٠						

نموذج الاجابة

السؤال الأول : اقرأ النص بفهم ثم :

تتألق المملكة العربية السعودية اليوم بوصفها منارة حضارية ونموذجاً تنموياً استثنائياً، يجمع بين الأصالة الراسخة والحداثة الطموحة، لتتربع على مصاف الدول الرائدة في شتى المجالات، وذلك وفق رؤية ثاقبة، وإرادة صلبة، تتبناها قيادة حكيمة، عبر رؤية ٢٠٣٠ التي أعادت صياغة مفهوم التقدم، لتلبي تطلعات شعب طموح، وتستجيب لتحديات العصر.

فمن الاقتصاد المزدهر إلى الثقافة المتنوعة، ومن الابتكار التكنولوجي إلى الدور الدبلوماسي المؤثر، حيث باتت السعودية اليوم رمزاً للنهضة الشاملة التي تعكس قدرة الأمم على التجدد والارتقاء، ما يجعل هذا التآلق يتجاوز الحدود المحلية ليصبح نمطاً يُحتذى به عالمياً، إذ تتداخل فيه عناصر النفوذ السياسي، والقوة الاقتصادية، والعمق الاجتماعي، والتأثير الثقافي، لتشكل معادلة متفردة تستحق التأمل والدراسة.

هذا النموذج السعودي، الذي بات نبراساً تتطلع إليه المجتمعات العربية ليشكل منصة تعبر عن أحلامها، وتقود طموحاتها، بما يعبر عن الاعتزاز العربي بالنموذج السعودي الذي يستهدف تحقيق نهضة عربية متكاملة.

أ - اختر الإجابة الصحيحة مما بين القوسين:

١- ما الفكرة الرئيسية للنص؟	أ- دور السعودية في حماية التراث العربي
ب- تقديم السعودية نموذجاً تنموياً يجمع الأصالة والحداثة	ج- تأثير السعودية في مجالات التكنولوجيا
٢- وفق النص، ما الذي أسهم في تقدم المملكة؟	أ- الاعتماد على الخبرات الأجنبية
ب- التركيز على جانب اقتصادي واحد	ج- قيادة حكيمة ورؤية واضحة
ب- تجاهل التحديات المعاصرة	٣- ما العلاقة بين رؤية ٢٠٣٠ وتطلعات الشعب؟
أ- رؤية لا تتوافق مع رغبات المجتمع	ب- رؤية تلبي طموحات الشعب وتستجيب للتحديات
ج- رؤية تهتم بالتراث	ب- رؤية تركز على العلاقات الدولية
٤- أي عبارة من النص تدل على التأثير العالمي للمملكة؟	أ- «لتلبي تطلعات شعب طموح»
ب- «وفق رؤية ثاقبة»	ج- «الأصالة الراسخة»
ب- تجاوز الحدود المحلية ليصبح نمطاً يُحتذى به عالمياً»	٥- في النص، ما الذي يعبر عن "المعادلة المتفردة" للنموذج السعودي؟
أ- الاهتمام بالرياضة والترفيه	ب- الدمج بين النفوذ السياسي والاقتصادي والاجتماعي والثقافي
ج- التطور في مجال التعليم وحده	ب- الاعتماد على النفط دون تنويع اقتصادي
٦- مرادف (ثاقبة):	أ- محدودة
ب- عميقة	ج- مترددة
د- ضعيفة	

٧- مضاد (النهضة):			
أ- التراجع	ب- الاستمرار	ج- الازدهار	د- الحماية
٨ - يدل اعتزاز المجتمعات العربية بالنموذج السعودي على:			
أ- ضعف التجارب العربية	ب- رغبتها في نهضة عربية متكاملة		
ج- رفض التطور	ب- الانغلاق على الذات		
٩- الهدف الرئيس من النص هو:			
أ- سرد أحداث تاريخية	ب- نقد الواقع العربي		
ج- إبراز مكانة المملكة ونهضتها الشاملة	ب- المقارنة بين الدول		

موقع مادتي

١٠- ما سبب اعتبار النموذج السعودي مثلاً تحتذي به المجتمعات العربية؟

..... ليشكل منصة تعبر عن أحلامها، وتقود طموحاتها.....

السؤال الثاني : اختر الإجابة الصحيحة			
١- الجملة التي بها أسلوب تفضيل:			
أ - ما أكبر الشمس.	ب (الشمس أكبر من القمر	ج) الشمس كبيرة	
٢ - الملك سلمان حفظه الله أكثر الناس حرصاً على شعبه. ما تحت خط :			
أ - تمييز مفرد	ب- تمييز ذات	ج- تمييز نسبة	
٣- الجملة التي بها حال جملة:			
أ- جاء الطفل مسروراً	ب - جاء الطفل وهو مسرور	ج- جاء الطفل في سرور	
٤-الله الأرض بعد موتها			
أ- أحييا	ب - أحيى	ج- غير ذلك	
٥ - من يتق الله يجعل له مخرجاً. فعل الشرط في الجملة السابقة:			
أ- يتق	ب - يجعل	ج- مخرجاً	
٦- لماذا كتب الألف في الفعل " هدى " على صورة الياء.			
أ- لأنها ثالثة وأصلها الواو	ب - لأنها ثالثة وأصلها الياء	ج- لأنها ثالثة وأصلها الألف	
٧- الجملة التي بها أسلوب قسم :			
أ - والله لأعطين كل ذي حق حقه.	ب- والله غفور رحيم.	ج- والله يقبض ويبسط .	
٨ - حضر الطلاب إلا طالباً. حكم المستثنى في الجملة السابقة:			
أ - واجب النصب	ب- يعرب حسب موقعه في الجملة	ج- جواز النصب أو الاتباع	
٩- اعتدى العدو على الأرض المقدسة. كتبت الألف اللينة في الفعل "اعتدى" على صورة الياء لأنها			
أ- ثالثة وأصلها الياء	ب - لأنها ثالثة وأصلها الواو	ج- غير ثلاثي	
١٠- الجملة التي بها صيغة مبالغة :			
أ - المملكة سبابة إلى التقدم.	ب (المملكة سابقة إلى التقدم.	ج) المملكة تسبق إلى التقدم.	
١١- اسم الفاعل يصاغ من الثلاثي على وزن:			
أ- فاعل	ب - مفعول	ج- المضارعة	
١٢- اسم المفعول من الفعل "رفع" :			
أ - رافع	ب (رفيع	ج) مرفوع	
١٣- الجملة التي كتبت بشكل صحيح.			
أ- سما المؤمن بخلقه	ب - سمى المؤمن بخلقه	ج- سمى المؤمن بخلقه	
١٤- يصاغ اسم التفضيل من الفعل:			
أ- المبني للمجهول	ب - الثلاثي	ج- المنفي	

السؤال الثالث: ضع علامة (√) أمام العبارة الصحيحة وعلامة (x) أمام العبارة الخاطئة.

(x)

١- صاحب الحال يكون نكرة والحال معرفة.

(✓)

(✗)

(✗)

(✓)

(✓)

٢- في الفصل عشرون طالبا . المميز في الجملة السابقة منقووظ.

٣- يصاغ اسم الفاعل من الفعل المبني للمجهول.

٤- الجندي صبور في الحرب. كلمة صبور صيغة مبالغة على وزن فعال

٥- التحليل الإملائي لكلمة (حبذا) هو (حب + ذا الإشارية) .

٦- مكونات أسلوب القسم :أداة القسم والمقسم به وجواب القسم.

السؤال الرابع : أجب حسب المطلوب بين القوسين

١ - أنجز مهامك أولا لأن لا يتراكم العمل. (صوب الخطأ في الجملة السابقة)

الصواب. **أنجز مهامك أولاً لئلا يتراكم العمل.**

٢- علت درجة العالم . (حول الفاعل إلى تمييز وغير ما يلزم)

..... **علا العالم درجة**

٣- يسعى في الخير، يلقي جزاء حسنا. (اربط بين الجملتين بأسلوب شرط وغير ما يلزم)

..... **من يسع في الخير يلقي جزاء حسنا.**

٤- أجمع المؤرخون على أمن بلادي وخالفهم المغالطون. عبر عن المعنى السابق بأسلوب استثناء

.. **أجمع المؤرخون على أمن بلادي إلا المغالطين...**

٥- هات اسم مفعول من الفعل "استخرج" في جملة من عندك.

..... **البترول مستخرج من باطن الأرض.**

٦- يدعو المؤمن ربه موقنا بالإجابة . (إعراب كلمة "موقنا")

..... **حال منصوب وعلامة نصبه الفتحة.**

السؤال الخامس : الرسم الكتابي : اكتب ما يلي بخط الرقعة

تميز الشيخ السعودي بأخلاقه العالية وتواضعه الكبير.

٤

تميز الشيخ السعودي بأخلاقه العالية وتواضعه الكبير.

انتهت الأسئلة

موقع
مادنتري

المادة : لغتي الخالدة الصف : الثالث المتوسط الزمن : ساعتان	 وزارة التعليم Ministry of Education	المملكة العربية السعودية وزارة التعليم إدارة التعليم بمنطقة مكة المكرمة مدرسة ابن حبان المتوسطة
--	---	--

اختبار نهاية الفترة الدراسية الأولى - (الدور الأول) - للعام الدراسي ١٤٤٧ هـ

اسم الطالب :		رقم الجلوس					
س	المهارة	الدرجة	الدرجة بالأرقام	الدرجة بالأحرف	المصحح	المراجع	المدقق
1	السؤال الأول	10					
2	السؤال الثاني	12					
3	السؤال الثالث	6					
4	السؤال الرابع	10					
5	السؤال الخامس	2					
	المجموع النهائي	40					

السؤال الأول : اقرأ النص بفهم ثم أجب عن الأسئلة :

10

الشيخ عبد الرحمن بن ناصر السعدي، وُلد في عنيزة عام 1307هـ، وترعرع في أسرة علمية مما مهد له طريق العلم منذ صغره. حفظ القرآن الكريم في سن مبكرة وتلقى علوم الشريعة على أيدي علماء أجلاء. بدأ التدريس وهو في الثالثة والعشرين، حيث كان يلقي دروسه في المسجد الجامع بعنيزة، وجذب طلاب العلم من مختلف الأنحاء بأسلوبه الواضح والسلس في تبسيط المفاهيم الشرعية المعقدة. تجلت مكانته العلمية في مؤلفاته الشهيرة، وأبرزها تفسيره " تيسير الكريم الرحمن في تفسير كلام المنان " الذي سهّل فهم معاني القرآن بلغة عذبة وبسيطة، ومنظومته "القواعد الفقهية" التي وضع فيها قواعد الفقه بأسلوب دقيق. كما اشتهر بفتاواه المتزنة التي جمعت بين استنادها إلى الكتاب والسنة وقدرته على مواكبة تطورات العصر بعيداً عن التطرف. وكما تميز في العلم، تميز في أخلاقه العالية وتواضعه الكبير. كان الشيخ السعدي مثالاً للعالم العامل، الذي لم تغرّه مكانته العلمية، بل ظل قريباً من الناس، مستجيباً لأسئلتهم، ناصحاً لهم، ودائماً يسعى إلى الخير ويحبب الناس في دينهم. كان يرى أن العلم ليس هدفاً في حد ذاته، بل وسيلة لتقريب الناس إلى ربهم وإصلاح أحوالهم. توفي عام 1376هـ، تاركاً إرثاً علمياً خالداً يستتير به الباحثون عن الحق عبر الأجيال.

1- يعتبر الشيخ عبد الرحمن بن ناصر السعدي			
أ - عالم في الفقه	ب-عالم في التفسير	ج- عالم في الفقه والتفسير	د- عالم في اللغة
2- أين وُلد الشيخ عبد الرحمن السعدي؟			
أ - الرياض	ب- عنيزة	ب-مكة	د- المدينة المنورة
3- مضاد كلمة "التطرف":			
أ - التشدد	ب-التساهل	ج- الاعتدال	د- التفريط
4- ما هدف الشيخ السعدي من تبسيط الفتاوى والأحكام الشرعية؟			
أ - إثارة الجدل بين العلماء	ب-اتباع التقاليد القديمة		
ج- زيادة في التفاصيل والتحليل	د- تيسير الفهم لغير المتخصصين		
5- إذا كنت تدرس القرآن الكريم وتبحث عن تفسير بسيط وسهل، أي كتاب من مؤلفات الشيخ السعدي ستختار؟			
أ - منظومة القواعد الفقهية	ب- الفتاوى السعدية		
ج - تيسير الكريم الرحمن في تفسير كلام المنان	د- كتاب في النحو		
6- لماذا تعتقد أن الشيخ السعدي قد ركز على التبسيط في تفسيره للقرآن؟			
أ - لأنه أراد الوصول إلى أكبر عدد من الناس	ب-لأن ذلك طبيعة عصره		
ج - لأن الحاضرين كانوا من العامة	د- لأن اللغة المعقدة كانت ضرورية		

7- مرادف كلمة (ترعرع) الواردة في النص			
أ - نشأ و تربي	ب- درس و تعلم	ج- اجتهد و عمل	د- ثابر و كافح
8- من العوامل المساعدة في تميز الشيخ السعدي و غزارة علمه			
أ - مجالسة العلماء	ب- وفرة المال عنده	ب- الترحال و السفر	د- حياته البسيطة
9- امتاز الشيخ عبدالرحمن السعدي			
أ - بتشدده	ب- بتسامحه	ج- بتواضعه	د- بالصبر
10- يعتبر العلم الشرعي و التفقه فيه			
أ - وسيلة للعمل	ب- وسيلة للقرب من الله	ج- وسيلة للتطرف	د- وسيلة للتكبر

12

السؤال الثاني : اختر الإجابة الصحيحة

1-الملك سلمان حفظه الله أكثر الناس حرصا على شعبه. ما تحته خط تعتبر			
أ - تمييز	ب- حال	ج- مفعول فيه	
2- عاش الشيخ السعدي متواضعا بين الناس ما تحته خط :			
أ- حال	ب- تمييز	ج- مفعول به	
3-الله الأرض بعد موتها الكلمة المناسبة في الفراغ			
أ- أحيا	ب- أحيى	ج- أحي	
4- من يتق الله يجعل له مخرجا			
أ- يتق	ب- يجعل	ج- مخرجا	
5- لماذا كتب الألف في الفعل " هدى " على صورة الياء.			
أ- لأنها تالفة وأصلها الواو	ب-لأنها تالفة وأصلها الياء	ج- لأنها تالفة وأصلها الألف	
6- الجملة التي بها أسلوب قسم :			
أ -والله لأعطين كل ذي حق حقه	ب- والله غفور رحيم.	ج- والله يقبض ويبسط .	
7- الجملة التي احتوت على صيغة مبالغة			
أ- المؤمن عالم بالفرائض	ب - المؤمن عليم بالفرائض	ج- المؤمن معلوم بالفرائض	
8- وصل المسافرون إلا مسافرا المستثنى منه في الجملة هو			
أ- المسافرون	ب- مسافرا	ج- وصل	
9- الجملة التي بها اسم مفعول :			
أ -الشجرة منمرة	ب (الشجرة عالية	ج) الشجرة مقطوعة	
10- حضر الطلاب غير الكلمة المناسبة في الفراغ			
أ- طالبان	ب- طالبين	ج- طالبا	
11- اسم المفعول من الفعل "رفع" :			
أ -رافع	ب (رفيع	ج) مرفوع	
12- لم ينجح من الطلاب إلا خالدا نوع المستثنى في الجملة هو			
أ- تام منفي	ب- تام مثبت	ج- مفرغ	

6

السؤال الثالث: ضع علامة (√) أمام العبارة الصحيحة وعلامة (x) أمام العبارة الخاطئة.

- 1- يصاغ اسم الفاعل من الفعل غير الثلاثي على وزن فاعل ()
- 2- في الفصل عشرون طالبا . المميز في الجملة السابقة ملفوظ. ()
- 3- علامة نصب الحال الكسرة ()
- 4- صاحب الحال اسم معرفة والحال اسم نكرة. ()
- 5- من أدوات الاستثناء إلا و غير و سوى ()
- 6- جاءت كلمة عطوف على وزن مفعول ()

أ) أجب حسب المطلوب بين القوسين

1- وصل محمد إلى الحفل وهو مسرور (حول الحال الجملة إلى حال مفرد وغير ما يلزم)

.....

2- يسعى في الخير، يلقي جزاء حسنا . (اربط بين الجملتين بأسلوب شرط وغير ما يلزم)

.....

3- حول كلمة (أكرم) إلى اسم فاعل

.....

4- سمى المؤمن بأخلاقه. (صوب ما تحته خط)

.....

5- هات اسم مفعول من الفعل "استخرج " في جملة من عندك.

.....

ب) اكتب ما يملئ عليك

.....
.....
.....
.....

اكتب ما يلي بخط الرقعة

تميز الشيخ السعودي بأخلاقه العالية وتواضعه الكبير.

.....
.....
.....
.....

المادة : لغتي الخالدة الصف : الثالث المتوسط الزمن : ساعتان	 وزارة التعليم Ministry of Education	المملكة العربية السعودية وزارة التعليم إدارة التعليم بمنطقة مكة المكرمة مدرسة ابن حبان المتوسطة
--	---	--

اختبار نهاية الفترة الدراسية الأولى- (الدور الأول) - للعام الدراسي 1447 هـ

اسم الطالب :	رقم الجلوس
--------------------	------------

س	المهارة	الدرجة	الدرجة بالأرقام	الدرجة بالأحرف	المصحح	المراجع	المدقق
1	السؤال الأول	10					
2	السؤال الثاني	12					
3	السؤال الثالث	6					
4	السؤال الرابع	10					
5	السؤال الخامس	2					
	المجموع النهائي	40					

نموذج الإجابة

السؤال الأول : اقرأ النص بفهم ثم أجب عن الأسئلة :

10

الشيخ عبد الرحمن بن ناصر السعدي، وُلد في عنيزة عام 1307هـ، وترعرع في أسرة علمية مما مهد له طريق العلم منذ صغره. حفظ القرآن الكريم في سن مبكرة وتلقى علوم الشريعة على أيدي علماء أجلاء. بدأ التدريس وهو في الثالثة والعشرين، حيث كان يلقي دروسه في المسجد الجامع بعنيزة، وجذب طلاب العلم من مختلف الأتحاء بأسلوبه الواضح والسلس في تبسيط المفاهيم الشرعية المعقدة.

تجلت مكانته العلمية في مؤلفاته الشهيرة، وأبرزها تفسيره " تيسير الكريم الرحمن في تفسير كلام المنان " الذي سهّل فهم معاني القرآن بلغة عذبة وبسيطة، ومنظومته "القواعد الفقهية" التي وضع فيها قواعد الفقه بأسلوب دقيق. كما اشتهر بفتاواه المتزنة التي جمعت بين استنادها إلى الكتاب والسنة وقدرته على مواكبة تطورات العصر بعيدا عن التطرف. وكما تميز في العلم، تميز في أخلاقه العالية وتواضعه الكبير. كان الشيخ السعدي مثالا للعالم العامل، الذي لم تغزه مكانته العلمية، بل ظل قريبا من الناس، مستجيبا لأسئلتهم، ناصحا لهم، ودائما يسعى إلى الخير ويحبب الناس في دينهم. كان يرى أن العلم ليس هدفاً في حد ذاته، بل وسيلة لتقريب الناس إلى ربهم وإصلاح أحوالهم.

توفي عام 1376هـ، تاركا إرثاً علمياً خالداً يستنير به الباحثون عن الحق عبر الأجيال.

1- يعتبر الشيخ عبد الرحمن بن ناصر السعدي	أ - عالم في الفقه	ب-عالم في التفسير	ج- عالم في الفقه والتفسير	د- عالم في اللغة
2- أين وُلد الشيخ عبد الرحمن السعدي؟	أ - الرياض	ب- عنيزة	ج- مكة	د- المدينة المنورة
3- مضاد كلمة "التطرف" :-	أ - التشدد	ب-التساهل	ج- الاعتدال	د- التفريط
4- ما هدف الشيخ السعدي من تبسيط الفتاوى والأحكام الشرعية؟	أ - إثارة الجدل بين العلماء	ب-اتباع التقاليد القديمة	ج- زيادة في التفاصيل والتحليل	د- تيسير الفهم لغير المتخصصين
5- إذا كنت تدرس القرآن الكريم وتبحث عن تفسير بسيط وسهل، أي كتاب من مؤلفات الشيخ السعدي ستختار؟	أ - منظومة القواعد الفقهية	ب- الفتاوى السعدية	ج- تيسير الكريم الرحمن في تفسير كلام المنان	د- كتاب في النحو
6- لماذا تعتقد أن الشيخ السعدي قد ركز على التبسيط في تفسيره للقرآن؟	أ - لأنه أراد الوصول إلى أكبر عدد من الناس	ب-لأن ذلك طبيعة عصره	ج- لأن الحاضرين كانوا من العامة	د- لأن اللغة المعقدة كانت ضرورية

7- مرادف كلمة (ترعرع) الواردة في النص			
أ - نشأ و تربي	ب- درس و تعلم	ج - اجتهد و عمل	د- ثابر و كافح
8- من العوامل المساعدة في تميز الشيخ السعدي و غزارة علمه			
أ - مجالسة العلماء	ب- وفرة المال عنده	ب- الترحال و السفر	د- حياته البسيطة
9- امتاز الشيخ عبدالرحمن السعدي			
أ - بتشدده	ب- بتسامحه	ج - بتواضعه	د- بالصبر
10- يعتبر العلم الشرعي و التفقه فيه			
أ - وسيلة للمعلم	ب- وسيلة للقرب من الله	ج - وسيلة للتطرف	د- وسيلة للتكبر

12

السؤال الثاني : اختر الإجابة الصحيحة

1-الملك سلمان حفظه الله أكثر الناس حرصا على شعبه. ما تحته خط تعتبر			
أ - تمييز	ب- حال	ج - مفعول فيه	
2- عاش الشيخ السعدي متواضعا بين الناس ما تحته خط :			
أ- حال	ب- تمييز	ج- مفعول به	
3-.....الله الأرض بعد موتها الكلمة المناسبة في الفراغ			
أ- أحيا	ب- أحيا	ج - أحي	
4- من يتق الله يجعل له مخرجا			
أ- يتق	ب- يجعل	ج - مخرجا	
5- لماذا كتب الألف في الفعل " هدى " على صورة الياء.			
أ- لأنها تالفة وأصلها الواو	ب-لأنها تالفة وأصلها الياء	ج - لأنها تالفة وأصلها الألف	
6- الجملة التي بها أسلوب قسم :			
أ -والله لأعطين كل ذي حق حقه	ب- والله غفور رحيم.	ج - والله يقبض ويبسط .	
7- الجملة التي احتوت على صيغة مبالغة			
أ- المؤمن عالم بالفرائض	ب - المؤمن عليم بالفرائض	ج - المؤمن معلوم بالفرائض	
8- وصل المسافرون إلا مسافرا المستثنى منه في الجملة هو			
أ- المسافرون	ب- مسافرا	ج- وصل	
9- الجملة التي بها اسم مفعول :			
أ -الشجرة مثمرة	ب) الشجرة عالية	ج- الشجرة مقطوعة	
10- حضر الطلاب غير الكلمة المناسبة في الفراغ			
أ- طالبان	ب- طالبين	ج - طالبا	
11- اسم المفعول من الفعل "رفع" :			
أ -رافع	ب) رفيع	ج) مرفوع	
12- لم ينجح من الطلاب إلا خالدا نوع المستثنى في الجملة هو			
أ- تام منفي	ب- تام مثبت	ج- مفرغ	

6

السؤال الثالث: ضع علامة (√) أمام العبارة الصحيحة وعلامة (x) أمام العبارة الخاطئة.

- 1- يصاغ اسم الفاعل من الفعل غير الثلاثي على وزن فاعل (X)
- 2- في الفصل عشرون طالبا . المميز في الجملة السابقة ملفوظ. (✓)
- 3- علامة نصب الحال الكسرة (X)
- 4- صاحب الحال اسم معرفة والحال اسم نكرة. (✓)
- 5- من أدوات الاستثناء إلا و غير و سوى (✓)
- 6- جاءت كلمة عطوف على وزن مفعول (X)

موقع

أ) أجب حسب المطلوب بين القوسين

1- وصل محمد إلى الحفل وهو مسرور (حول الحال الجملة إلى حال مفرد وغير ما يلزم)
..... وصل محمد إلى الحفل مسرورًا.....

2- يسعى في الخير، يلقي جزاء حسنا . (اربط بين الجملتين بأسلوب شرط وغير ما يلزم)
من يسع في الخير يلقي جزاءً حسناً.....

3- حول كلمة (أكرم) إلى اسم فاعل
..... محمد مُكْرِم ضيفه.....

4- سمي المؤمن بأخلاقه. (صوب ما تحته خط)
..... سما المؤمن بأخلاقه.....

5- هات اسم مفعول من الفعل "استخرج " في جملة من عندك.
..... النفط مُسْتَخْرَج من الأرض.....

ب) اكتب ما يملئ عليك

.....

.....

.....

.....

موقع مادنتيري

اكتب ما يلي بخط الرقعة

تميز الشيخ السعدي بأخلاقه العالية وتواضعه الكبير.

.....

.....

.....

.....

انتهت الأسئلة

نرجو لكم بالتوفيق والنجاح

معلم المادة / عبدالعزيز الشريف

التاريخ: / / ١٤٤٧ هـ		المملكة العربية السعودية وزارة التعليم
اليوم:		إدارة التعليم بمحافظة
المادة: لغتي الخالدة		مدرسة
الصف: الثالث المتوسط		
الزمن: ساعتان عدد الصفحات: ٤		
اسم الطالبة:		
رقم الجلوس: (.....		
اختبار نهاية الفصل الدراسي الأول (الدور الأول) لعام ١٤٤٧ هـ		

س	المهارة	الدرجة	الدرجة بالأرقام	الدرجة بالأحرف	المصححة	المراجعة	المدققة
١	فَهْمُ الْمَقْرُوءِ + الْأَسْئُوبُ اللَّغَوِيُّ	١٠					
٢	الْوِظْفَةُ النَّحْوِيَّةُ	٨					
٣	الصِّنْفُ اللَّغَوِيُّ	٨					
٤	الظَّاهِرَةُ الْإِمْلَابِيَّةُ	٨					
٥	الرَّسْمُ الْكِتَابِيُّ	٦					
	المجموع النهائي	٤٠					

عدد الأوراق ٤ / عدد الأسئلة ٥

معلمة المادة: بشرى الراددي

السؤال الأول: (فَهْمُ الْمَقْرُوءِ وَاسْتِيعَابُهُ وَتَدْوَقُهُ + الْأَسْئُوبُ اللَّغَوِيُّ)

أقرأ النَّصَّ التَّالِيَّ ثُمَّ أَجِيبُ عَنِ الْأَسْئَلَةِ التَّالِيَةِ:

أمن المجتمع – غاية وانطلاق

الأمن الاجتماعي هو الطمأنينة والسكون في الأنفس وفي جميع شؤون الحياة ، وإن من أعظم أسباب وركائز الأمن هو الإيمان ، إذ به يتم الأمن الروحي الذي هو من أهم مقومات الأمن الاجتماعي ، ويقوم الأمن الاجتماعي على جملة من المبادئ والأسس أهمها العدل والمساواة والحرية والقوة والحزم في تطبيق القوانين والعقوبات .

هناك عملاً دؤوباً من أجل تطوير المملكة وجعلها في مستوى متقدم بحيث تضاهي الدول المتقدمة في العالم ، من خلال رؤية ٢٠٣٠ ، وهي رؤية شاملة تسعى من أجل تحقيق نهضة عامة في المجالات كافة ، وإن واحداً من أهم أهدافها على الصعيد الاجتماعي توفير وترسيخ وثبات الأمن المجتمعي ، ونظراً لأهمية الأمن المجتمعي من وجهة نظر الإسلام ، فإن علماء الأمة قد ربطوا بين مستهدفات الأمن المجتمعي ونتائجه ، وبين المقاصد الخمسة التي نزلت بها الشريعة الإسلامية من الله تعالى ، والعدل هو أحد أهم أسباب وجود الأمن وأحد أركانه المهمة ويقانه . إن تحقيق الأمن الاجتماعي يبدأ من البيت لأنه اللبنة الأولى في التربية ، ثم تتعضد مسؤولية البيت بالإعلام المرئي والمسموع والمقروء ، وكذلك يقع على كاهل المدرسة مسؤولية كبرى في مناهجها وأساتذتها ، كما أن على العلماء والوعاظ والمربين دوراً في هذا الجانب .

أ- أختارُ الإجابة الصحيحة من بين الأقواس:

١	أعظم أسباب وركائز الأمن ؟						
	أ	التوحيد	ب	الاحسان	ج	المحافظة على الاحترام	د
٢	أهم أهداف رؤية ٢٠٣٠ على الصعيد الاجتماعي ؟						
	أ	الأمن السيبراني	ب	الأمن المجتمعي	ج	الأمن الغذائي	د
٣	أحد أهم أسباب وجود الأمن وأحد أركانه المهمة وبقائه.						
	أ	العلم	ب	الاجتهاد	ج	العمل	د
٤	تحقيق الأمن الاجتماعي يبدأ من						
	أ	المدرسة	ب	البيت	ج	الإعلام	د

ب - أضعُ كلمة (صح) يمينَ العبارة الصحيحة و كلمة (خطأ) يمينَ العبارة غير الصحيحة:

م	العبارة	صح أم خطأ
١	مرادف كلمة تضاهي - (تشابه)	
٢	ليس هناك دورا للعلماء والوعاظ والمربين في الأمن الاجتماعي	

ج- أستخرجُ من الجملِ التَّالِيَةِ المَطْلُوب:

المطلوب	الجُمْلَة
أداة القسم.....	١- تالله لن أقول إلا الصدق
المقسم به.....	٢- والله، إن للضيف واجباً
اسم التفضيل.....	٣- رجال الشرطة أكثر استعداداً من غيرهم
فعل الشرط.....	٤- من يفعل الخير لا يعدم جوازيه

السؤال الثاني: (الوظيفَةُ النَّحْوِيَّةُ)

أ- أجبُ حسبَ المَطْلُوبِ بَيْنَ القَوْسَيْنِ:

- ١- يشرق وجهُ العالمِ (أحوّلُ الفاعلِ إلى تمييز)
- ٢- حضر الطلاب إلا (.....) (المستثنى اسماً من الأسماء الخمسة)
- ٣- يصلي المؤمن وقلبه (أضعُ مكانَ النقطِ حالاً)

ب- أختارُ الإجابة الصحيحة من بين الأقواس:

١	(غدوتك مولوداً) ، نوع الحال :						
	أ	مفردة	ب	جملة أسمية	ج	جملة فعلية	د
٢	(تتنافس همة المواطن السعودي جبل طويق علواً) كلمة علواً:						
	أ	تمييز	ب	مفعول به	ج	مفعول لأجله	د



غير وسوى من أدوات الاستثناء وهما					٣
أ	ب	ج	د	فعل واسم	

ج- أكمل الإعراب التالي: (لم يحفظ الطلاب القصيدة إلا خالداً)

الكلمة	إعرابها
خالداً منصوب و علامة نصبه..... الظاهرة على آخره.
خالداً مرفوع و علامة رفعه..... الظاهرة على آخره

السؤال الثالث: (الصنف اللغوي)

٨

أ- استخرج اسم الفاعل من الجمل الآتية، وأبين نوعه:

م	الجملة	اسم الفاعل	نوعه
١	المسلم صادق في أقواله
٢	أبي محسن في عمله

ب- استخرج مما يأتي صيغ المبالغة ، ثم أعدد وزنها :

الجملة	صيغ المبالغة	وزنها
١- خادم الحرمين الشريفين مفضل على ضيوف الرحمن
٢- لا مكان لمعرض حقود بيننا

السؤال الرابع: (الظاهرة الإملائية)

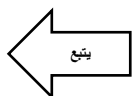
٨

أ- أختار الكلمة التي تحوي على الألف اللينة ، وأعلل كتابتها بهذا الشكل:

الجملة	الكلمة التي تحوي على الألف اللينة	سبب كتابتها
١ - فبدا لهم الكثير من الأسرار
٢ - تولى خادم الحرمين الشريفين الملك سلمان إمارة منطقة الرياض

ب- أحل الكلمات تحليلاً إملائياً:

الكلمة	تحليلها	الكلمة	تحليلها
حبذا	يومئذ



ج- أذكر ضد كل كلمة من الكلمات الآتية، بحيث تكون أكثر من ثلاثة أحرف وآخره ألف لينة :

الكلمة	ضدها
أظهر	
أخذ	
أهلك	
باع	

السؤال الخامس: (الرسم الكتابي)

أ- أختار الإجابة الصحيحة من بين الأقواس:

6

في خط الرقعة، تُكتب الكاف والميم :							
أ	جميعها على السطر	ب	كلها تحت السطر	ج	الكاف يستقر على السطر، والميم ينزل جزء منها تحت السطر	د	الكاف ينزل جزء منه تحت السطر، والميم تستقر على السطر

ب- اكتب العبارة التالية بخط الرقعة، مراعيًا ضوابط خط الرقعة.

المكتوبُ بخط جميل يعبر عن ذوق الكاتب

أكتب بخطي الجميل

موقع
مادنتيري

انتهت الأسئلة، أسأل الله لكم التوفيق

المادة : لغتي الخالدة الصف : الثالث المتوسط الزمن : ساعتان	 <p>وزارة التعليم Ministry of Education</p>	المملكة العربية السعودية وزارة التعليم إدارة التعليم مدرسة :
--	--	---

اختبار نهاية الفصل الدراسي الأول - (الدور الأول) - للعام الدراسي ١٤٤٦ هـ

اسم الطالب : الصف : الثالث المتوسط ()

س	المهارة	الدرجة	الدرجة بالأرقام	الدرجة بالأحرف	المصحح	المراجع	المدقق
١	فهم المقروء	١٠					
٢	الصف للغة	٦					
٣	الوظيفة النحوية	٦					
٤	الأسلوب اللغوي	٦					
٥	الرسم الإملائي	٦					
٦	الرسم الكتابي	٦					
	المجموع النهائي	٤٠					

السؤال الأول : فهم المقروء :

١٠

هو الإمام الزاهد الورع بقية السلف الشيخ : عبدالعزيز بن عبدالله آل باز، وُلِدَ في مدينة الرياض في الثاني عشر من ذي الحجة سنة ١٣٣٠ هـ في أسرة معروفة بالعلم والفضل وكان شيخنا - رحمه الله - بصيرًا في أول حياته، ثم أصابه مرض في عينيه سنة ١٣٤٦ هـ أدى إلى ضعف بصره، وفي مستهل محرم ١٣٥٠ هـ ذهب بصره تمامًا، وكان عمره تسعة عشر عامًا.

بدأ الشيخ - رحمه الله - طريقه بحفظ القرآن كعادة أهل العلم، وقد أتم حفظه في سن مبكرة، ثم اشتغل بطلب العلم على يد المشايخ في الرياض، ومما أعان الشيخ كذلك على السير في طريق العلم قدمًا ما حباه الله به من نبوغٍ وذكاءٍ فطري، وعلو همةٍ ونفسٍ وثابةٍ.

شغل منصب مفتي عام المملكة العربية السعودية منذ عام ١٤١٣ هـ حتى وفاته، بالإضافة لرئاسة هيئة كبار العلماء السعودية، ورئاسة إدارة البحوث العلمية والإفتاء وشغل مدير الجامعة الإسلامية في المدينة المنورة لخمس سنوات، حصل ابن باز على جائزة الملك فيصل لخدمة الإسلام سنة ١٤٠٢ هـ بلغت مؤلفات ابن باز أكثر من ٤١ كتابًا، شملت على العديد من علوم الشريعة من فقه وعقيدة وفتوى وفكر إسلامي. يعد ابن باز أحد كبار علماء السنة في عصره، وحظى بإكبار وإجلال كل مشايخ عصره في أرجاء العالم الإسلامي ، فهذا محمد ناصر الدين الألباني يقول «هو مجدد هذا القرن» وقد توفي يوم الخميس السابع والعشرين من محرم سنة ١٤٢٠ هـ، وقد تجاوز عمره التاسعة والثمانين، رحمه الله رحمة واسعة.

١- من عادة العلماء أن يبدؤوا حياتهم بـ:		
أ - حفظ الحديث	ب - حفظ القرآن	ج - تعلم الفقه
٢- مضاد (السلف)		
أ - السابقون	ب- الخلف	ج- الأوائل
٣- كان الشيخ ابن باز فاقدا البصر لأنه.....		
أ - ولد فاقدا البصر	ب- أصابه مرض في عينيه	ج- أصابه رمد في عينيه
٤- ولد ابن باز في		
أ - الرياض	ب- جدة	ج- مكة
٥ - توجد الجامعة الإسلامية في		
أ - مكة المكرمة	ب- الرياض	ج- المدينة المنورة
٦- جمع "عقيدة"		
أ - عقيدات	ب- عقد	ج- عقائد

٧- علام يدل قول الألباني عن الشيخ ابن باز "مجدد هذا القرآن"

٨- اذكر ثلاثة من صفات ابن باز رحمه الله .

٩- ما العوامل التي ساعدت الشيخ ابن باز على السير في طلب العلم؟

١٠- اذكر أهم المناصب التي شغلها الشيخ ابن باز رحمه الله .

السؤال الثاني : الصنف اللغوي :

٦

١- يصاغ اسم المفعول من الفعل الثلاثي ...		
أ- المبني للمعلوم	ب - المبني للمجهول	جـ - الجامد
٣- يصاغ اسم الفاعل من الفعل الثلاثي على وزن		
أ- فعل	ب - فاعل	جـ - مفعول
٤- في الجنة أكواب موضوعة.		
أ- اسم فاعل	ب - اسم مفعول	جـ - اسم مكان
٥- اسم الفاعل من الفعل (أخرج)		
أ- خارج	ب - مُخْرَج	جـ - مُخْرَج
٦- الجملة التي بها اسم المفعول من الفعل (استخرج) .		
أ- المهندس مستخرج البترول	ب - البترول مستخرج من الأرض	جـ - الأرض مستخرج البترول

السؤال الثالث : الوظيفة النحوية

٦

١ - حضر الحفل عشرون طالبا.		
أ - ملفوظ	ب- ملحوظ	جـ - نسبة
٢- الجملة التي بها حال جملة اسمية:		
أ- رأى الخليفة السحابة غادية	ب - رأى الخليفة السحابة وهي غادية	جـ - رأى الخليفة السحابة تغدو
٣- ارتفع قدر العالم .		
أ - ارتفع العالم قدره	ب - ارتفع العالم قدرا	جـ - قدر العالم ارتفع
٤- أعجبتني الرياض هدوءا.		
أ- تمييز	ب - مفعول به	جـ - حال
٥- يدعو المؤمن موقنا بالإجابة.		
أ- المؤمن	ب - موقنا	جـ - بالإجابة
٦- وقف المتسابق مبتسما .		
أ- مفعول به منصوب بالفتحة	ب - تمييز منصوب وعلامة	جـ - حال منصوب وعلامة نصبه الفتحة
الظاهرة على آخره.	نصبه الفتحة الظاهرة على آخره.	الظاهرة على آخره.

السؤال الرابع : الأسلوب اللغوي

٦

١ - أداة القسم في (يمين الله لأكرم من جاري)		
أ - يمين الله	ب- لأكرم من	جـ - جاري
٢- يخشى الله، يرضى عنه .		
أ - من يخش الله يرض عنه.	ب- من يخشى الله يرضى عنه.	جـ - من يخشى الله يرض عنه.
٣- أي الجمل التالية تشمل أسلوب القسم :		
أ - اجتهد لتحقيق حلمك .	ب- وتالله لأحقق حلمي .	جـ - حقق المجد حلمه .

المادة : لغتي الخالدة الصف : الثالث المتوسط الزمن : ساعتان	 وزارة التعليم Ministry of Education	المملكة العربية السعودية وزارة التعليم إدارة التعليم مدرسة :
--	---	---

اختبار نهاية الفصل الدراسي الأول - (الدور الأول) - للعام الدراسي ١٤٤٦ هـ

اسم الطالب : الصف : الثالث المتوسط ()

س	المهارة	الدرجة	الدرجة بالأرقام	الدرجة بالأحرف	المصحح	المراجع	المدقق
١	فهم المقروء	١٠					
٢	الصف للفقهي	٦					
٣	الوظيفة النحوية	٦					
٤	الأسلوب اللغوي	٦					
٥	الرسم الإملائي	٦					
٦	الرسم الكتابي	٦					
	المجموع النهائي	٤٠					

نموذج الاجابة

السؤال الأول : فهم المقروء :

١٠

هو الإمام الزاهد الورع بقية السلف الشيخ : عبدالعزيز بن عبدالله آل باز، وُلِدَ في مدينة الرياض في الثاني عشر من ذي الحجة سنة ١٣٣٠ هـ في أسرة معروفة بالعلم والفضل وكان شيخنا - رحمه الله - بصيرًا في أول حياته، ثم أصابه مرض في عينيه سنة ١٣٤٦ هـ أدى إلى ضعف بصره، وفي مستهل محرم ١٣٥٠ هـ ذهب بصره تمامًا، وكان عمره تسعة عشر عامًا.

بدأ الشيخ - رحمه الله - طريقه بحفظ القرآن كعادة أهل العلم، وقد أتم حفظه في سن مبكرة، ثم اشتغل بطلب العلم على يد المشايخ في الرياض، ومما أعان الشيخ كذلك على السير في طريق العلم قدمًا ما حباه الله به من نبوغٍ وذكاءٍ فطري، وعلو همةٍ ونفسٍ وثابةٍ.

شغل منصب مفتي عام المملكة العربية السعودية منذ عام ١٤١٣ هـ حتى وفاته، بالإضافة لرئاسة هيئة كبار العلماء السعودية، ورئاسة إدارة البحوث العلمية والإفتاء وشغل مدير الجامعة الإسلامية في المدينة المنورة لخمس سنوات، حصل ابن باز على جائزة الملك فيصل لخدمة الإسلام سنة ١٤٠٢ هـ بلغت مؤلفات ابن باز أكثر من ٤١ كتابًا، شملت على العديد من علوم الشريعة من فقه وعقيدة وفتوى وفكر إسلامي. يعد ابن باز أحد كبار علماء السنة في عصره، وحظي بإكبار وإجلال كل مشايخ عصره في أرجاء العالم الإسلامي ، فهذا محمد ناصر الدين الألباني يقول «هو مجدد هذا القرن» وقد توفي يوم الخميس السابع والعشرين من محرم سنة ١٤٢٠ هـ، وقد تجاوز عمره التاسعة والثمانين، رحمه الله رحمة واسعة.

١- من عادة العلماء أن يبدؤوا حياتهم بـ:

أ - حفظ الحديث	ب - حفظ القرآن	ج - تعلم الفقه
٢- مضاد (السلف)	ب- الخلف	ج- الأوائل
٣- كان الشيخ ابن باز فاقدا البصر لأنه.....	ب- أصابه مرض في عينيه	ج- أصابه رمد في عينيه
٤- ولد ابن باز في	أ - الرياض	ب- جدة
٥ - توجد الجامعة الإسلامية في	ب- الرياض	ج- المدينة المنورة
٦- جمع "عقيدة"	أ - عقيدات	ب- عقد
		ج- عقائد

٧- علام يدل قول الألباني عن الشيخ ابن باز "مجدد هذا القرآن" **اكبار واجلال كل مشايخ عصره في أرجاء العالم الاسلامي للشيخ ابن باز**.....

٨- اذكر ثلاثة من صفات ابن باز رحمه الله .
الزهد والورع وعلو الهمة

٩- ما العوامل التي ساعدت الشيخ ابن باز على السير في طلب العلم؟
ما حياه الله به من نبوغ وذكاء فطري ، وعلو همة ونفس وثابة

١٠- اذكر أهم المناصب التي شغلها الشيخ ابن باز رحمه الله .
مفتي عام المملكة العربية السعودية - رئيس هيئة كبار العلماء السعودية

السؤال الثاني : الصنف اللغوي : **رئيس إدارة البحوث العلمية والافتاء**

٦	١- يصاغ اسم المفعول من الفعل الثلاثي ...
ج - الجامد	أ- المبني للمعلوم ب - المبني للمجهول
ج - مفعول	٣- يصاغ اسم الفاعل من الفعل الثلاثي على وزن
ج - اسم مكان	أ- فعل ب - فاعل ٤- في الجنة أكواب موضوعة. نوع ما تحته خط
ج - اسم مكان	أ- اسم فاعل ب - اسم مفعول
ج - مُخْرَج	٥- اسم الفاعل من الفعل (أخرج) أ- خارج ب - مُخْرَج
ج - الأرض مستخرج البترول	٦- الجملة التي بها اسم المفعول من الفعل (استخرج) . أ- المهندس مستخرج البترول ب - البترول مستخرج من الأرض

السؤال الثالث : الوظيفة النحوية

٦	١ - حضر الحفل عشرون طالبا. نوع المميز في الجملة السابقة
ج - نسبة	أ - ملفوظ ب - ملحوظ
ج - رأى الخليفة السحابة تغدو	٢- الجملة التي بها حال جملة اسمية: أ- رأى الخليفة السحابة غادية ب - رأى الخليفة السحابة وهي غادية
ج - قدر العالم ارتفع	٣- ارتفع قدر العالم . أ - ارتفع العالم قدره ب - ارتفع العالم قدرا حول الفاعل إلى تمييز وغير ما يلزم
ج - حال	٤- أعجبتني الرياض هدوءا. سبب نصب كلمة (هدوءا) لأنها: أ- تمييز ب - مفعول به
ج - بالإجابة	٥- يدعو المؤمن موقنا بالإجابة. صاحب الحال في الجملة السابقة: أ- المؤمن ب - موقنا
ج - حال منصوب وعلامة نصبه الفتحة الظاهرة على آخره.	٦- وقف المتسابق مبتسما . أ- مفعول به منصوب بالفتحة الظاهرة على آخره. ب - تمييز منصوب وعلامة نصبه الفتحة الظاهرة على آخره. إعراب : مبتسما

السؤال الرابع : الأسلوب اللغوي

٦	١ - أداة القسم في (يمين الله لأكرمن جاري)
ج - جاري	أ - يمين الله ب - لأكرمن
ج - من يخشى الله يرض عنه.	٢- يخشى الله، يرضى عنه . أ - من يخشى الله يرض عنه ب - من يخشى الله يرضى عنه. (اربط بين الجملتين بأسلوب شرط وغير ما يلزم)
ج - حق المجد حلمه .	٣- أي الجمل التالية تشمل أسلوب القسم : أ - اجتهد لتحقيق حلمك . ب - وتالله لأحقق حلمي .

٤ - أي الجمل التالية بها أسلوب قسم أدواته فعل قسم :		
أ - تالله لأحفظن حق جاري .	ب - أحلف بالله لن أخلف وعداً .	ج - والله لأبّر بوالدي .
٥ - جواب الشرط في الجملة :		
أ - إن	ب - تشاهد	ج - تكتشف
٦ - تزور المكتبة - تستفيد . (اربط بين الجملتين بأسلوب شرط وغير ما يلزم)		
أ - أن تزور المكتبة تستفيد	ب - إن تزور المكتبة تستفيد .	ج - إن تزور المكتبة تستفيد

السؤال الخامس : الرسم الإملائي : ** اختر الإجابة الصحيحة :		
١ - المرض الأطباء .		
أ - أعيب	ب - أعيا	ج - أعيب
٢ - الماضي من الفعل (يسعى) :		
أ - سعى	ب - سعا	ج - سعي
٣ - أكمل كتابة الفعل بإضافة الألف اللينة (ارتض-...)		
أ - ا	ب - ي	ج - ي
٤ - لماذا كتبت الألف اللينة في كلمة " استعلى " على صورة الياء غير المنقوطة "		
أ - لأنها فعل ثلاثي أصلها ياء	ب - لأنها فعل غير ثلاثي ولم تسبق الألف ياء	ج - لأنها فعل غير ثلاثي وأصل الألف واو
٥ - المجموعة التي كتبت بشكل صحيح :		
أ - أخفى - دعا - أعيا	ب - أخفا - دعا - أعيب	ج - أخفى - دعى - أعيب
٦ - " قضى - نما " أصل الألف في الفعلين		
أ - الياء - الواو	ب - الواو - الياء	ج - الواو - الواو

السؤال السادس : الرسم الكتابي : اكتب ما يلي بخط الرقعة

٦

فإليك يا علم المروعة والندى منا الوفاء كما تحب وترغب

.....

.....

.....

.....

.....

.....

.....

.....

.....

.....

انتهت الأسئلة

مع تمنياتي لكم بالتوفيق والنجاح .

التاريخ : / / ١٤٤٦ هـ
المادة : لغتي الخالدة
الصف : الثالث المتوسط
الزمن : ساعتان



المملكة العربية السعودية
وزارة التعليم
إدارة التعليم بمحافظة الليث
مكتب التعليم بربوع العين
مدرسة الحسين بن علي المتوسطة

اسم الطالب		رقم الجلوس :				
أسئلة اختبار مادة لغتي الخالدة نهاية الفصل الدراسي الأول للعام الدراسي : ١٤٤٦ هـ						
الدرجة بالأرقام	الدرجة بالكتابة	اسم المصحح	توقيع المصحح	اسم المراجع	توقيع المراجع	
		نبيل الأسمرى				

السؤال الأول :

اقرأ النص التالي ، ثم اختر الإجابة الصحيحة لكل فقرة :

(— ٣٠ —)

هُوَ الشَّيْخُ الْمُحَدِّثُ أَبُو عَبْدِ الرَّحْمَنِ مُحَمَّدُ بْنُ نَاصِرِ الدِّينِ بْنِ نُوحٍ ، وَالْمُلَقَّبُ بِالْأَلْبَانِيِّ نَسَبَةً إِلَى بَلَدِهِ أَلْبَانِيَا ، وَوُلِدَ عَامَ 1332 هـ فِي مَدِينَةِ (أَشْقُودَرَةَ) ، وَنَشَأَ فِي بَيْتٍ فَقِيرٍ وَلَكِنَّهُ بَيْتٌ دِينٍ وَعِلْمٍ ، فَقَدْ كَانَ وَالِدُهُ مِنْ عُلَمَاءِ أَلْبَانِيَا فِي الْعُلُومِ الشَّرْعِيَّةِ . هَاجَرَ مَعَ أُسْرَتِهِ إِلَى دِمَشْقَ وَكَانَ فِي التَّاسِعَةِ مِنْ عُمُرِهِ ، أَمَّ الْمَرْحَلَةَ الْإِبْتِدَائِيَّةَ فِي مَدْرَسَةِ (جَمْعِيَّةِ الْإِسْعَافِ الْحَيْرِيِّ) . وَخَتَمَ الْقُرْآنَ الْكَرِيمَ بِرِوَايَةِ حَفْصٍ عَنْ عَاصِمٍ . وَمِنْ شُيُوخِهِ الشَّيْخُ مُحَمَّدُ سَعِيدُ الْبُرْهَانِيِّ وَالْعَلَّامَةُ الشَّيْخُ مُحَمَّدُ بَهْجَةُ الْبَيْطَارِ . وَقَدْ بَدَأَ الشَّيْخُ فِي طَلَبِ عِلْمِ الْحَدِيثِ وَهُوَ فِي الْعِشْرِينَ مِنْ عُمُرِهِ ، وَكَانَ مِمَّا أَعَانَهُ عَلَى تَحْصِيلِ الْعِلْمِ ، قُرْبُهُ مِنَ الْمَكْتَبَةِ الظَّاهِرِيَّةِ ، الَّتِي كَانَ دَائِمَ التَّرُدِّدِ عَلَيْهَا . تُوفِّيَ رَحِمَهُ اللَّهُ قَبْلَ غُرُوبِ يَوْمِ السَّبْتِ 1420/6/22 هـ وَقَدْ قَارَبَ الثَّمَانِينَ عَامًا ، فِي مَدِينَةِ عَمَّانَ الْأُرْدُنِّيَّةِ ، وَصَلِّيَ عَلَيْهِ بَعْدَ صَلَاةِ الْعِشَاءِ وَدُفِنَ فِي مَقْبَرَةٍ قَدِيمَةٍ فِي حَيِّ هَمْلَانَ .

1 هاجر الشيخ الألباني مع أسرته إلى مدينة :

أ حمص ب دمشق ج بغداد د الكوفة

2 بدأ الشيخ في طلب علم الحديث وعمره :

أ 20 عاماً ب 22 عاماً ج 24 عاماً د 26 عاماً

3 أمم الشيخ حفظ القرآن برواية :

أ قلون عن نافع ب شعبة عن عاصم ج حفص عن عاصم د حفص عن الكسائي

4	تُؤْفِي الشَّيْخُ وَعُمْرُهُ :						
أ	65 عاماً	ب	70 عاماً	ج	75 عاماً	د	80 عاماً
5	أَشْتَهَرَ الشَّيْخُ بِصِفَةٍ غَلَبَتْ عَلَى بَاقِي صِفَاتِهِ وَهِيَ :						
أ	المُحَدِّث	ب	الفقيه	ج	التَّحْوِي	د	الأديب
6	كَانَ وَالِدُ الشَّيْخِ مِنْ :						
أ	الوزراء	ب	الأمراء	ج	الأدباء	د	العلماء
7	توفي الشيخ في مدينة :						
أ	عمان	ب	مكة	ج	ألبانيا	د	دمشق
8	تلقى الشيخ الألباني علومه من شيوخه ومنهم :						
أ	عبدالرحمن السديس	ب	محمد بن عثيمين	ج	عبدالعزيز بن باز	د	محمد سعيد البرهاني
9	ولد الشيخ عام :						
أ	١٣٣٢ هـ	ب	١٢٢٣ هـ	ج	١٣٣٣ هـ	د	١٢٣٢ هـ
10	هاجر الشيخ مع أسرته إلى دمشق وهو في سن :						
أ	التاسعة	ب	العاشر	ج	الثمانون	د	الرابعة
11	رأى هارون الرشيد السحابة وهي تغدو في السماء: (الحال في الجملة هو :)						
أ	السحابة	ب	وهي تغدو	ج	غادية	د	في السماء
12	قال تعالى: (إن هذا أخي له تسع وتسعون نعجة) : التمييز في الآية السابقة :						
أ	نعجة	ب	أخي	ج	تسع	د	تسعون
13	أسلوب القسم في الجمل الآتية هو:						
أ	والله لأقومن بواجبي تجاه وطني	ب	استغنت بالله في أداء واجباتي	ج	بالعلم والمال يبني الناس ملكهم	د	الله ملك السماوات والأرض
14	ما الحرف المشترك في الكلمات التالية (مبارك ، سِغَّة ، كَلَام ، حَمِيكَ) :						
أ	الميم	ب	اللام	ج	الكاف	د	الألف
15	يُصاغ اسمُ الفاعلِ من الفعلِ الثلاثيِ على وزنِ فاعلٍ مثل :						
أ	مُتَقَدِّمٌ	ب	بَاسِطٌ	ج	مَجْلِسٌ	د	شِعَارٌ
16	(أَبُوكَ رَجُلٌ مُكَافِحٌ) ، ما تحتة خط في الجملة السابقة :						
أ	اسم فاعل	ب	اسم مفعول	ج	صيغة مُبالَغة	د	اسم تفضيل

17 يصاغ من الفعل الثلاثي المبني للمجهول .					
أ	صيغة المبالغة	ب	اسم التفضيل	ج	اسم الفاعل
د	اسم المفعول				
18 اسم المفعول من الفعل (استخرج) :					
أ	استخراج	ب	مُستخرج	ج	مُستخرج
د	يُستخرج				
19 الفعل (شكور) جاء على وزن :					
أ	فَعول	ب	فَعَال	ج	مِفْعَال
د	فَعِيل				
20 قال تعالى: (إن تكونوا صالحين فإنه كان للأوابين غفورا) ، . اسم الفاعل هو :					
أ	صالحين	ب	تكونوا	ج	غفورا
د	ربك				
21 (تالله إن العلم نُورٌ) : أداة القسم في الجملة السابقة :					
أ	حرف التاء	ب	الله	ج	العلم
د	نورٌ				
22 (أقسم بالله ما من معصية بعد الشرك أعظم من عقوق الوالدين) ، أداة القسم في الجملة السابقة :					
أ	أقسم	ب	الله	ج	معصية
د	أعظم				
23 أداة الشرط (من) تدل على :					
أ	العاقِل	ب	غير العاقِل	ج	المكان
د	الزّمان				
24 (أيها المسلم إن تتق الله يجعل لك مخرجاً) ، جواب الشرط في الجملة السابقة :					
أ	إن	ب	تتق	ج	يجعل
د	مخرجاً				
25 اسم الفاعل يدل على :					
أ	الحدث وماضيه	ب	مفعوله	ج	فاعله
د	الحدث وفاعله				
26 اسم المفعول في الجمل التالية :					
أ	شربت الماء الدافئ	ب	شربت الماء الساخن	ج	شربت الماء المبرّد
د	شربت الماء الفاتر				
27 جواب الشرط في جملة (من يقرأ أبواب المجد يفتح له)					
أ	يفتح	ب	المجد	ج	أبواب
د	يقرع				
الموقع الاعرابي للكلمة التي تحتها خط في جملة (يزداد الوطن أمنًا)					
أ	تمييز	ب	حال	ج	فاعل
د	مبتدأ				
29 (منح كل فرد صاعاً قمحاً) ، التمييز في الجملة السابقة :					
أ	تمييز ذات	ب	تمييز مجرور	ج	تمييز جملة
د	اسم مساحة				
30 (رأيت خمسة عشر طالباً) ، ما تحتها خط :					
أ	مفعول به منصوب	ب	حال منصوب	ج	صفة منصوبة
د	تمييز منصوب				

السؤال الثاني :

()

(—٧—)

ضع علامة (✓) أمام العبارة الصحيحة ، وعلامة (X) أمام العبارة الخاطئة :

1	يمكن معرفة أصل الألف اللينة في آخر الفعل الثلاثي من خلال صياغة الفعل الماضي	()
2	إذا كانت الألف اللينة في الأفعال رابعة فصاعداً وجاء ما قبلها ياء فإنها تُكْتَبُ ألف قائمة	()
3	الفعل الحماسي (انتَصَرَ) اسمُ الفاعِلِ مِنْهُ (مُنْتَصِر)	()
4	إذا زاد الفعل على ثلاثة أحرف فإن اسم المفعول يأتي منه مباشرة على وزن مفعول	()
5	أسلوبُ القَسَمِ يتكوّن من ثلاثة مُكوّناتٍ (أداة القَسَمِ ومُقَسَّمُ بِهِ وجوابُ القَسَمِ) فقط	()
6	(من يفعل الخير لا يعدم جوازيه) ، تحتوي الجملة السابقة على أداة شرط	()
7	(جَاءَنِي الطُّفْلُ يَبْكِي مِنْ شِدَّةِ الخَوْفِ) ما تحته خط هو صاحبُ الحالِ	()

السؤال الثالث :

()

(—٣—)

أرسم العبارة التالية بخط الرقعة :

الأمن أحد أركان وجوده المهمة وبقائه العدل ، وهو مقياس رباني

.....

.....

انتهت الأسئلة

موقع
مادنتيري

دعواتي لكم بالتوفيق والنجاح
معلم المادة الأستاذ / نبيل الأسمرى

التاريخ : / /
المادة : لغتي الخالدة
الصف : الثالث المتوسط
الزمن : ساعتان



المملكة العربية السعودية
وزارة التعليم
إدارة التعليم بمحافظة الليث
مكتب التعليم بربوع العين
مدرسة الحد

نموذج الاجابة

اسم الطالب	
أسئلة اختبار	
الدرجة بالأرقام	
توقيع المراجع	
نبيل الأسمرى	

المسألة الأولى :

(٣٠)

اقرأ النص التالي ، ثم اختر الإجابة الصحيحة لكل فقرة :

(— ٣٠ —)

هُوَ الشَّيْخُ الْمُحَدِّثُ أَبُو عَبْدِ الرَّحْمَنِ مُحَمَّدُ بْنُ نَاصِرِ الدِّينِ بْنِ نُوحٍ ، وَالمَلَقَبُ بِالألباني نِسْبَةً إِلَى بَلَدِهِ ألبانيا ، وَوُلِدَ عَامَ 1332 هـ فِي مَدِينَةِ (أَشْقُودَرَةَ) ، وَنَشَأَ فِي بَيْتٍ فَقِيرٍ وَلَكِنَّهُ بَيْتٌ دِينٍ وَعِلْمٍ ، فَقَدْ كَانَ وَالِدُهُ مِنْ عُلَمَاءِ ألبانيا فِي العُلُومِ الشَّرْعِيَّةِ . هَاجَرَ مَعَ أُسْرَتِهِ إِلَى دِمَشْقَ وَكَانَ فِي التَّاسِعَةِ مِنْ عُمُرِهِ ، أتمَّ المَرَحَلَةَ الإبتدائيَّةَ فِي مَدْرَسَةِ (جَمْعِيَّةِ الإِسْعَافِ الحَيْرِي) . وَخَتَمَ القُرْآنَ الكَرِيمَ بِرِوَايَةِ حَفْصِ عَن عاصِمٍ . وَمِنْ شُيُوخِهِ الشَّيْخُ مُحَمَّدُ سَعِيدُ البُرْهَانِي وَالْعَلَامَةُ الشَّيْخُ مُحَمَّدُ بَجَّةُ البِيطار . وَقَدْ بَدَأَ الشَّيْخُ فِي طَلَبِ عِلْمِ الحَدِيثِ وَهُوَ فِي العِشْرِينَ مِنْ عُمُرِهِ ، وَكَانَ مِمَّا أَعَانَهُ عَلَى تَحْصِيلِ العِلْمِ ، قُرْبُهُ مِنَ المَكْتَبَةِ الظَّاهِرِيَّةِ ، الَّتِي كَانَ ذَائِمَ التَّرُدِّدِ عَلَيْهَا . تُوفِّيَ رَحِمَهُ اللهُ قَبْلَ غُرُوبِ يَوْمِ السَّبْتِ 1420/6/22 هـ وَقَدْ قَارَبَ الثَّمَانِينَ عَاماً ، فِي مَدِينَةِ عَمَّانِ الأُرْدُنِّيَّةِ ، وَصَلِّيَ عَلَيْهِ بَعْدَ صَلَاةِ العِشَاءِ وَدُفِنَ فِي مَقْبَرَةٍ قَدِيمَةٍ فِي حَيِّ هَمْلان .

1 هاجر الشيخ الألباني مع أسرته إلى مدينة :

أ ج ح د الكوفة

2 بدأ الشيخ في طلب علم الحديث وعمره :

أ 20 عاماً ب 22 عاماً ج 24 عاماً د 26 عاماً

3 أتم الشيخ حفظ القرآن برواية :

أ قلون عن نافع ب شعبة عن عاصم ج حفص عن عاصم د حفص عن الكسائي

4	تُوْفِيَ الشَّيْخُ وَعُمْرُهُ :				
أ	65 عاماً	ب	70 عاماً	ج	75 عاماً
5	أَشْهُرَ الشَّيْخُ بِصِفَةٍ غَلَبَتْ عَلَى بَاقِي صِفَاتِهِ وَهِيَ :				
أ	المُحَدَّث	ب	الفقيه	ج	التَّحْوِي
6	كَانَ وَالِدُ الشَّيْخِ مِنْ :				
أ	الوزراء	ب	الأمراء	ج	الأدباء
7	توفي الشيخ في مدينة :				
أ	عمان	ب	مكة	ج	ألبانيا
8	تلقى الشيخ الألباني علومه من شيوخه ومنهم :				
أ	عبدالرحمن السديس	ب	محمد بن عثيمين	ج	عبدالعزیز بن باز
9	ولد الشيخ عام :				
أ	1332 هـ	ب	1223 هـ	ج	1333 هـ
10	هاجر الشيخ مع أسرته إلى دمشق وهو في سن :				
أ	التاسعة	ب	العاشرة	ج	الثمانون
11	رأى هارون الرشيد السحابة وهي تغدو في السماء: (الحال في الجملة هو :)				
أ	السحابة	ب	وهي تغدو	ج	غادية
12	قال تعالى: (إن هذا أخي له تسع وتسعون نعجة) : التمييز في الآية السابقة :				
أ	نعجا	ب	أخي	ج	تسع
13	أسلوب القسم في الجمل الآتية هو:				
أ	والله لأفوسن بواجبي نجاه وطني	ب	استعنت بالله في أداء واجباتي	ج	بالعلم والمال يبني الناس ملكهم
14	ما الحرفُ المُشْتَرَكُ فِي الكَلِمَاتِ التَّالِيَةِ (الليل ، سلام ، كلام ، جبل) :				
أ	الميم	ب	اللام	ج	الكاف
15	يُصاغُ اسمُ الفاعِلِ من الفعلِ الثلاثي على وزن فاعل مثل :				
أ	مُتَقَدِّمٌ	ب	باسطٌ	ج	مَجْلِسٌ
16	(أَبُوكَ رَجُلٌ مُكَافِحٌ) ، ما تحتُه خط في الجُمْلَةِ السَّابِقَةِ :				
أ	اسم فاعل	ب	اسم مفعول	ج	صيغة مُبالغة

17 يصاغ من الفعل الثلاثي المبني للمجهول .	ب	اسم التفضيل	ج	اسم الفاعل	د	اسم المفعول
18	اسم المفعول من الفعل (استخرج) :	ب	مُستخرج	ج	استخرج	د	يُستخرج
19	الفعل (شكور) جاء على وزن :	ب	فَعَال	ج	مِفْعَال	د	فَعِيل
20	قال تعالى: (إن تكونوا صالحين فإنه كان للأوابين غفورا) ، اسم الفاعل هو :	ب	تكونوا	ج	غفورا	د	ربك
21	(تالله إن العلم نُورٌ) : المقسم به في الجملة السابقة :	ب	الله	ج	العلم	د	نورٌ
22	(أقسم بالله ما من معصية بعد الشريك أعظم من عقوق الوالدين) ، أداة القسم في الجملة السابقة :	ب	الله	ج	معصية	د	أعظم
23	أداة الشرط (من) تدل على :	ب	غير العاقل	ج	المكان	د	الزمان
24	(أيها المسلم إن تتق الله يجعل لك مخرجاً) ، جواب الشرط في الجملة السابقة :	ب	تتق	ج	يجعل	د	مخرجاً
25	اسم الفاعل يدل على :	ب	مفعوله	ج	فاعله	د	الحدث وفاعله
26	اسم المفعول في الجمل التالية :	ب	شربت الماء الساخن	ج	شربت الماء الحار	د	شربت الماء الفاتر
27	جواب الشرط في جملة (من يقرأ أبواب المجد يفتح له)	ب	المجد	ج	أبواب	د	يقرع
28	الموقع الاعرابي للكلمة التي تحتها خط في جملة (يزداد الوطن <u>أمنًا</u>)	ب	حال	ج	فاعل	د	مبتدأ
29	(منح كل فرد صاعاً قمحاً) ، التمييز في الجملة السابقة :	ب	تمييز مجرور	ج	تمييز جملة	د	اسم مساحه
30	(رأيت خمسة عشر طالباً) ، ما تحتها خط :	ب	حال منصوب	ج	صفة منصوبة	د	تمييز منصوب

السؤال الثاني :

()

ضع علامة (✓) أمام العبارة الصحيحة ، وعلامة (X) أمام العبارة الخاطئة :

(—٧—)

1	يمكن معرفة أصل الألف اللينة في آخر الفعل الثلاثي من خلال صياغة الفعل الماضي	(✓)
2	إذا كانت الألف اللينة في الأفعال رابعة فصاعداً وجاء ما قبلها ياء فإنها تُكْتَبُ ألف قائمة	(✓)
3	الفعل الخماسي (انتَصَرَ) اسمُ الفاعِلِ مِنْهُ (مُنتَصِر)	(X)
4	إذا زادَ الفعلُ على ثلاثة أَحْرَفٍ فإن اسم المفعول يأتي مِنْهُ مباشرة على وزن مفعول	(X)
5	أُسْلُوبُ الْقَسَمِ يتكوّن من ثلاثة مُكوّناتٍ (أداة الْقَسَمِ ومُقَسَّمُ بِهِ وجوابُ الْقَسَمِ)	(✓)
6	(مَنْ يَفْعَلُ الْخَيْرَ لَا يَعْدَمُ جَوَازِيَهُ) ، تُحْتَوِي الجُمْلَةُ السَّابِقَةُ على أداة شَرْطٍ	(✓)
7	(جَاءَنِي الطِّفْلُ يَبْكِي مِنْ شِدَّةِ الْخَوْفِ) ما تَحْتَهُ خط هو صَاحِبُ الْحَالِ	(✓)

السؤال الثالث :

(٣)

(—٣—)

أرسم العبارة التالية بِحَطِّ الرُّقْعَةِ :

الأمنُ أحدُ أركانِ وجودِهِ المُهمَّةِ وبقائه العدلُ ، وهو مقياسُ رباني

الأمنُ أحدُ أركانِ وجودِهِ المُهمَّةِ وبقائه العدلُ ، وهو مقياسُ رباني

انتهت الأسئلة

المادة : لغتي الخالدة الصف : الثالث المتوسط الزمن : ساعتان	 وزارة التعليم Ministry of Education	المملكة العربية السعودية وزارة التعليم إدارة التعليم مدرسة :
--	---	---

اختبار نهاية الفصل الدراسي الأول - (الدور الأول) - للعام الدراسي ١٤٤٦ هـ

اسم الطالب :	الصف : الثالث المتوسط ()
--------------------	---------------------------

س	المهارة	الدرجة	الدرجة بالأرقام	الدرجة بالأحرف	المصحح	المراجع	المدقق
١	السؤال الأول	١٠					
٢	السؤال الثاني	١٢					
٣	السؤال الثالث	٦					
٤	السؤال الرابع	٦					
٥	السؤال الخامس	٦					
	المجموع النهائي	٤٠					

السؤال الأول : اقرأ النص بفهم ثم :

١٠

الشيخ عبد الرحمن بن ناصر السعدي، وُلد في عنيزة عام ١٣٠٧ هـ، وترعرع في أسرة علمية مما مهد له طريق العلم منذ صغره. حفظ القرآن الكريم في سن مبكرة وتلقى علوم الشريعة على أيدي علماء أجلاء. بدأ التدريس وهو في الثالثة والعشرين، حيث كان يلقي دروسه في المسجد الجامع بعنيزة، وجذب طلاب العلم من مختلف الأنحاء بأسلوبه الواضح والسلس في تبسيط المفاهيم الشرعية المعقدة.

تجلت مكانته العلمية في مؤلفاته الشهيرة، وأبرزها تفسيره " تيسير الكريم الرحمن في تفسير كلام المنان " الذي سهّل فهم معاني القرآن بلغة عذبة وبسيطة، ومنظومته "القواعد الفقهية" التي وضع فيها قواعد الفقه بأسلوب دقيق. كما اشتهر بفتاواه المتزنة التي جمعت بين استنادها إلى الكتاب والسنة وقدرته على مواكبة تطورات العصر بعيداً عن التطرف. وكما تميز في العلم، تميز في أخلاقه العالية وتواضعه الكبير. كان الشيخ السعدي مثلاً للعالم العامل، الذي لم تغرّه مكانته العلمية، بل ظل قريباً من الناس، مستجيباً لأسئلتهم، ناصحاً لهم، ودائماً يسعى إلى الخير ويحبب الناس في دينهم. كان يرى أن العلم ليس هدفاً في حد ذاته، بل وسيلة لتقريب الناس إلى ربهم وإصلاح أحوالهم.

توفي عام ١٣٧٦ هـ، تاركاً إرثاً علمياً خالداً يستنير به الباحثون عن الحق عبر الأجيال.

١- من الشيخ عبد الرحمن بن ناصر السعدي؟			
أ - عالم في الفقه	ب- عالم في التفسير	ج- عالم في الفقه والتفسير	د- عالم في اللغة
٢- أين وُلد الشيخ عبد الرحمن السعدي؟			
أ - الرياض	ب- عنيزة	ج- مكة	د- المدينة المنورة
٣- مضاد كلمة "التطرف" :-			
أ - التشدد	ب- التساهل	ج- الاعتدال	د- التفريط
٤- ما هدف الشيخ السعدي من تبسيط الفتاوى والأحكام الشرعية؟			
أ - إثارة الجدل بين العلماء	ب- اتباع التقاليد القديمة		
ج- زيادة في التفاصيل والتحليل	د- تيسير الفهم لغير المتخصصين		
٥- إذا كنت تدرس القرآن الكريم وتبحث عن تفسير بسيط وسهل، أي كتاب من مؤلفات الشيخ السعدي ستختار؟			
أ - منظومة القواعد الفقهية	ب- الفتاوى السعدية		
ج- تيسير الكريم الرحمن في تفسير كلام المنان	د- كتاب في النحو		
٦- لماذا تعتقد أن الشيخ السعدي قد ركز على التبسيط في تفسيره للقرآن؟			
أ - لأنه أراد الوصول إلى أكبر عدد من الناس	ب- لأن ذلك طبيعة عصره		
ج- لأن الحاضرين كانوا من العامة	د- لأن اللغة المعقدة كانت ضرورية		
٧- علام يدل قول الكاتب " لم تغرّه مكانته العلمية، بل ظل قريباً من الناس"؟			
أ - على سماحته	ب- على زهده	ج- على تواضعه	د- على كثرة علمه
٨- ما طبيعة العلم عند الشيخ السعدي؟			

أ - العلم هدف في ذاته	ب - العلم وسيلة لإصلاح الدنيا فقط
ج - العلم غاية لإصلاح الدنيا فقط	د - العلم وسيلة لإصلاح الدنيا والآخرة

٩- ما سبب حب الناس للشيخ السعدي؟

١٠ - ما مقترحاتك لتعزيز أثر كتب الشيخ السعدي على الأجيال القادمة؟

السؤال الثاني : اختر الإجابة الصحيحة

١٢

١ - الملك سلمان حفظه الله أكثر الناس حرصاً على شعبه. ما تحته خط :		
أ - تمييز مفرد	ب - تمييز ذات	ج - تمييز نسبة
٢ - عاش الشيخ السعدي متواضعاً بين الناس ما تحته خط :		
أ - حال	ب - تمييز	ج - مفعول به
٣ -الله الأرض بعد موتها		
أ - أحيا	ب - أحيى	ج - غير ذلك
٤ - من يتق الله يجعل له مخرجاً. فعل الشرط في الجملة السابقة:		
أ - يتق	ب - يجعل	ج - مخرجاً
٥ - لماذا كتب الألف في الفعل " هدى " على صورة الياء.		
أ - لأنها ثالثة وأصلها الواو	ب - لأنها ثالثة وأصلها الياء	ج - لأنها ثالثة وأصلها الألف
٦ - الجملة التي بها أسلوب قسم :		
أ - والله لأعطين كل ذي حق حقه .	ب - والله غفور رحيم.	ج - والله يقبض ويبسط .
٧ - من حروف القسم :		
أ - ك - ف - ثم	ب (و - ب - ت	ج) ل - س - سوف
٨ - اعتدى العدو على الأرض المقدسة. كتبت الألف اللينة في الفعل "اعتدى" على صورة الياء لأنها		
أ - ثالثة وأصلها الياء	ب - لأنها ثالثة وأصلها الواو	ج - غير ثلاثي
٩ - الجملة التي بها اسم مفعول :		
أ - الشجرة مثمرة.	ب (الشجرة عالية.	ج) الشجرة مقطوعة.
١٠ - اسم الفاعل يصاغ من الثلاثي على وزن:		
أ - فاعل	ب - مفعول	ج - المضارعة
١١ - اسم المفعول من الفعل "رفع" :		
أ - رافع	ب (رفيع	ج) مرفوع
١٢ -الفلاح الزرع.		
أ - نمّاً	ب - نمّى	ج - نمّى

السؤال الثالث: ضع علامة (√) أمام العبارة الصحيحة وعلامة (x) أمام العبارة الخاطئة.

- () ١ - أسلوب الشرط يتكون من ثلاثة أركان.
- () ٢ - في الفصل عشرون طالبا . المميز في الجملة السابقة ملفوظ.
- () ٣ - يصاغ اسم الفاعل من الفعل المبني للمجهول.
- () ٤ - صاحب الحال اسم نكرة والحال اسم معرفة.
- () ٥ - نعرف أصل الألف اللينة في الفعل الثلاثي من من خلال المصدر فقط.
- () ٦ - مكونات أسلوب القسم : أداة القسم والمقسم به وجواب القسم.

السؤال الرابع : أجب حسب المطلوب بين القوسين

١ - علت درجة العالم . (حول الفاعل إلى تمييز وغير ما يلزم)

٦

٢ - يسعى في الخير، يلقي جزاء حسنا . (اربط بين الجملتين بأسلوب شرط وغير ما يلزم)

.....
٣- شاهدت المتصدق ينفق من ماله . اجعل الحال الجملة الفعلية حالا مفردا وغير ما يلزم.

.....
٤- سَمِيَ المؤمن بأخلاقه. (صوب ما تحته خط)

.....
٥- هات اسم مفعول من الفعل "استخرج" في جملة من عندك.

.....
٦- أنا أكثر منك مالا وأعز نفرا . (إعراب كلمة "مالا")

.....
السؤال الخامس : الرسم الكتابي : اكتب ما يلي بخط الرقعة
تميز الشيخ السعدي بأخلاقه العالية وتواضعه الكبير.

.....
.....
.....
.....
.....
.....

انتهت الأسئلة

مع تمنياتي لكم بالتوفيق والنجاح .

موقع
مادنتيري

المادة : لغتي الخالدة الصف : الثالث المتوسط الزمن : ساعتان	 وزارة التعليم Ministry of Education	المملكة العربية السعودية وزارة التعليم إدارة التعليم مدرسة :
--	---	---

اختبار نهاية الفصل الدراسي الأول - (الدور الأول) - للعام الدراسي ١٤٤٦ هـ

اسم الطالب :	الصف : الثالث المتوسط ()
--------------------	---------------------------

س	المهارة	الدرجة	المدقق
١	السؤال الأول		
٢	السؤال الثاني		
٣	السؤال الثالث		
٤	السؤال الرابع		
٥	السؤال الخامس		
٤٠	المجموع النهائي		

نموذج الاجابة

السؤال الأول : اقرأ النص بفهم ثم :

١٠

الشيخ عبد الرحمن بن ناصر السعدي، وُلد في عنيزة عام ١٣٠٧ هـ، وترعرع في أسرة علمية مما مهد له طريق العلم منذ صغره. حفظ القرآن الكريم في سن مبكرة وتلقى علوم الشريعة على أيدي علماء أجلاء. بدأ التدريس وهو في الثالثة والعشرين، حيث كان يلقي دروسه في المسجد الجامع بعنيزة، وجذب طلاب العلم من مختلف الأنحاء بأسلوبه الواضح والسلس في تبسيط المفاهيم الشرعية المعقدة. تجلت مكانته العلمية في مؤلفاته الشهيرة، وأبرزها تفسيره " تيسير الكريم الرحمن في تفسير كلام المنان " الذي سهل فهم معاني القرآن بلغة عذبة وبسيطة، ومنظومته "القواعد الفقهية" التي وضع فيها قواعد الفقه بأسلوب دقيق. كما اشتهر بفتاواه المتزنة التي جمعت بين استنادها إلى الكتاب والسنة وقدرته على مواكبة تطورات العصر بعيداً عن التطرف. وكما تميز في العلم، تميز في أخلاقه العالية وتواضعه الكبير. كان الشيخ السعدي مثلاً للعالم العامل، الذي لم تغرّه مكانته العلمية، بل ظل قريباً من الناس، مستجيباً لأسئلتهم، ناصحاً لهم، ودائماً يسعى إلى الخير ويحبب الناس في دينهم. كان يرى أن العلم ليس هدفاً في حد ذاته، بل وسيلة لتقريب الناس إلى ربهم وإصلاح أحوالهم. توفي عام ١٣٧٦ هـ، تاركاً إرثاً علمياً خالداً يستنير به الباحثون عن الحق عبر الأجيال.

١- من الشيخ عبد الرحمن بن ناصر السعدي؟	أ - عالم في الفقه	ب- عالم في التفسير	ج- عالم في الفقه والتفسير	د- عالم في اللغة
٢- أين وُلد الشيخ عبد الرحمن السعدي؟	أ - الرياض	ب- عنيزة	ب- مكة	د- المدينة المنورة
٣- مضاد كلمة "التطرف" :-	أ - التشدد	ب- التساهل	ج- الاعتدال	د- التفريط
٤- ما هدف الشيخ السعدي من تبسيط الفتاوى والأحكام الشرعية؟	أ - إثارة الجدل بين العلماء	ب- اتباع التقاليد القديمة	ج- زيادة في التفاصيل والتحليل	د- تيسير الفهم لغير المتخصصين
٥- إذا كنت تدرس القرآن الكريم وتبحث عن تفسير بسيط وسهل، أي كتاب من مؤلفات الشيخ السعدي ستختار؟	أ - منظومة القواعد الفقهية	ب- الفتاوى السعدية	ج- تيسير الكريم الرحمن في تفسير كلام المنان	د- كتاب في النحو
٦- لماذا تعتقد أن الشيخ السعدي قد ركز على التبسيط في تفسيره للقرآن؟	أ - لأنه أراد الوصول إلى أكبر عدد من الناس	ب- لأن ذلك طبيعة عصره	ج- لأن الحاضرين كانوا من العامة	د- لأن اللغة المعقدة كانت ضرورية
٧- علام يدل قول الكاتب " لم تغرّه مكانته العلمية، بل ظل قريباً من الناس"؟	أ - على سماحته	ب- على زهده	ج- على تواضعه	د- على كثرة علمه
٨- ما طبيعة العلم عند الشيخ السعدي؟				

أ - العلم هدف في ذاته	ب - العلم وسيلة لإصلاح الدنيا فقط
ج - العلم غاية لإصلاح الدنيا فقط	د - العلم وسيلة لإصلاح الدنيا والآخرة

٩- ما سبب حب الناس للشيخ السعدي؟

لتواضعه فقد ظل قريباً من الناس، مستجيباً لأسئلتهم، ناصحاً لهم.....

١٠ - ما مقترحاتك لتعزيز أثر كتب الشيخ السعدي على الأجيال القادمة؟

إنشاء تطبيقات تعليمية تفاعلية تعتمد على كتبه. إقامة ورش عمل ومؤتمرات تستند إلى تفسيراته.

السؤال الثاني : اختر الإجابة الصحيحة

١٢

١ - الملك سلمان حفظه الله أكثر الناس حرصاً على شعبه. ما تحته خط :	أ - تمييز مفرد	ب - تمييز ذات	ج - تمييز نسبة
٢ - عاش الشيخ السعدي متواضعاً بين الناس ما تحته خط :	أ - حال	ب - تمييز	ج - مفعول به
٣ -الله الأرض بعد موتها	أ - أحيا	ب - أحيى	ج - غير ذلك
٤ - من يتق الله يجعل له مخرجاً. فعل الشرط في الجملة السابقة:	أ - يتق	ب - يجعل	ج - مخرجاً
٥ - لماذا كتب الألف في الفعل " هدى " على صورة الياء.	أ - لأنها تالفة وأصلها الواو	ب - لأنها تالفة وأصلها الياء	ج - لأنها تالفة وأصلها الألف
٦ - الجملة التي بها أسلوب قسم :	أ - والله لأعطين كل ذي حق حقه .	ب - والله غفور رحيم .	ج - والله يقبض ويبسط .
٧ - من حروف القسم :	أ - ك - ف - ث	ب - و - ب - ت	ج - ل - س - سوف
٨ - اعتدى العدو على الأرض المقدسة. كتبت الألف اللينة في الفعل "اعتدى" على صورة الياء لأنها	أ - تالفة وأصلها الياء	ب - لأنها تالفة وأصلها الواو	ج - غير ثلاثي
٩ - الجملة التي بها اسم مفعول :	أ - الشجرة مثمرة.	ب - الشجرة عالية.	ج - الشجرة مقطوعة.
١٠ - اسم الفاعل يصاغ من الثلاثي على وزن:	أ - فاعل	ب - مفعول	ج - المضارعة
١١ - اسم المفعول من الفعل "رفع" :	أ - رافع	ب - رفيع	ج - مرفوع
١٢ -الفلاح الزرع.	أ - نماً	ب - نمى	ج - نمى

السؤال الثالث: ضع علامة (√) أمام العبارة الصحيحة وعلامة (x) أمام العبارة الخاطئة.

(√)
(√)
(X)
(X)
(X)
(√)

١ - أسلوب الشرط يتكون من ثلاثة أركان.

٢ - في الفصل عشرون طالباً . المميز في الجملة السابقة ملفوظ.

٣ - يصاغ اسم الفاعل من الفعل المبني للمجهول.

٤ - صاحب الحال اسم نكرة والحال اسم معرفة.

٥ - نعرف أصل الألف اللينة في الفعل الثلاثي من من خلال المصدر فقط.

٦ - مكونات أسلوب القسم : أداة القسم والمقسم به وجواب القسم.

السؤال الرابع : أجب حسب المطلوب بين القوسين

١ - علت درجة العالم . (حول الفاعل إلى تمييز وغير ما يلزم)

.....علا العالم درجة.....

٢ - يسعى في الخير، يلقي جزاء حسناً . (اربط بين الجملتين بأسلوب شرط وغير ما يلزم)

٦

موقع

-**من يسع في الخير يلق جزاء حسنا**.....
- ٣- شاهدت المتصدق ينفق من ماله . اجعل الحال الجملة الفعلية حالا مفردا وغير ما يلزم.
-**شاهدت المتصدق منقفا من ماله**.....
- ٤- **سمي المؤمن بأخلاقه**. (صوب ما تحته خط)
-**سما المؤمن بأخلاقه**.....
- ٥- هات اسم مفعول من الفعل "استخرج" في جملة من عندك.
-**البتروال مستخرج من باطن الأرض**.....
- ٦- أنا أكثر منك **مالا** وأعز نفرا . (إعراب كلمة "مالا")
-**تميز منسوب وعلامة نصبه الفتحة**.....

السؤال الخامس : الرسم الكتابي : اكتب ما يلي بخط الرقعة
تميز الشيخ السعدي بأخلاقه العالية وتواضعه الكبير.

.....

.....

.....

.....

.....

.....

انتهت الأسئلة

مع تمنياتي لكم بالتوفيق والنجاح .

موقع
مادنتيريا



ورقة إجابة طالب لاختبار الفصل الدراسي الأول (الدور الثاني) ١٤٤٦ هـ

المادة: لغتي الخالدة : الصف : الثالث متوسط الزمن : ساعتان

أسم الطالب	رقم الجلوس	اللجنة
------------	------------	--------

إرشادات

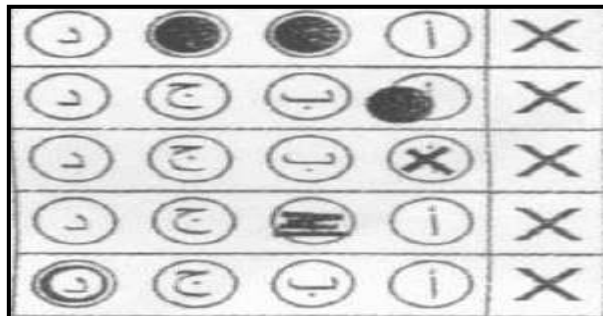
- سم الله، واستعن به ثم أجب من جميع الأسئلة.
- احرص على الإجابة على ورقة الأسئلة، وعدم نسي ورقة الإجابة أو الكتابة عليها.
- احرص على نقل الإجابة والتظليل الجيد، والسلامة من الأخطاء.
- احذر من الغش فقد نهى عنه الإسلام ونصت على منعه لوائح الاختبارات.
- التزم بسمات طالب العلم.

مع أصدق الدعوات بالتوفيق والنجاح

الطريقة الصحيحة لتظليل الإجابة



أمثلة الطرق الخاطئة في تظليل الإجابة



تأكد أن عدد أوراق
الأسئلة ٣ أوراق

السؤال الأول: اقرأ النص ثم أجب باختيار الإجابة الصحيحة ثم ظلل في نموذج الإجابة:

العمل التطوعي هو تقديم المساعدة والعون والجهد من أجل العمل على تحقيق الخير في المجتمع عموماً ولأفراده خصوصاً، وأُطلق عليه مُسمّى عملٍ تطوعيّ لأنّ الإنسان يقومُ به طواعيةً دون إجبارٍ من الآخرين على فعله، فهو إرادةٌ داخليةٌ، وغلبةٌ لسلطة الخير على جانب الشرِّ، ودليلٌ على ازدهارِ المجتمع، فكلّما زاد عددُ العناصر الإيجابية والبناء في مجتمعٍ ما، أدّى ذلك إلى تطوّره ونموّه.

فالإنسان بطبعه لا يستطيع العيش بمفرده؛ بل يحتاجُ إلى أن يكونَ ضمنَ مُجتمعٍ، ومع مجموعةٍ من الأشخاص سواءً في منزله، أو مكان دراسته، أو عمله؛ لأنّ الخصائص الاجتماعية هي من سمات الطبيعة الإنسانية، فالفطرة السليمة تدعو الإنسان دائماً إلى تقديم الخير وتنحية الشرِّ بشكلٍ نهائيّ.

للعمل التطوعيّ العديد من الفوائد والمميزات التي تجعله يميّز عن أيّ نوعٍ من أنواع الأعمال الأخرى، كما تُعتبر الأعمال التطوعية من أحد المصادر المهمة للخير؛ لأنّها تُساهم في عكس صورةٍ إيجابية عن المجتمع، وتوضّح مدى ازدهاره، وانتشار الأخلاق الحميدة بين أفراده؛ لذلك يعدُّ العمل التطوعيّ ظاهرةً إيجابيةً، ونشاطاً إنسانياً مهمّاً، ومن أحد أهمّ المظاهر الاجتماعية السليمة؛ فهو سلوكٌ حضاريّ يُساهم في تعزيز قيم التعاون، ونشر الرفاه بين سُكّان المجتمع الواحد.

١	الفكرة الرئيسية في النص السابق:						
أ	طبيعة الإنسان	ب	العمل التطوعي	ج	ازدهار المُجتمع	د	خصائص المجتمع
٢	مرادف كلمة العون:						
أ	المنحة	ب	الراتب	ج	المساعدة	د	الطلب
٣	مفرد كلمة (المميزات):						
أ	الميز	ب	المميز	ج	الميزة	د	المميزة
٤	كلّما زاد عددُ العناصر الإيجابية والبناء في مجتمع ما :						
أ	يتطور المجتمع	ب	يتأخر المجتمع	ج	زاد الدخل	د	زاد التصدير
٥	العمل التطوعيّ أُطلقَ عليه مُسمّى عملٍ تطوعيّ لأنّ الإنسان يقومُ به:						
أ	إجباراً	ب	طواعيةً	ج	إلزامياً	د	مجاملةً
٦	العلاقة بين الكلمتين (الخير - الشر) علاقة:						
أ	ترادف	ب	نتيجة	ج	تضاد	د	تعليل
٧	مضاد كلمة (الحميدة):						
أ	المشكورة	ب	الجميلة	ج	الضعيفة	د	الذميمة
٨	جمع كلمة (الفطرة)						
أ	الفطر	ب	الإفطار	ج	الفطور	د	الفطائر

٩	صيغة المبالغة من الفعل (أَلِف)						
أ	مألوف	ب	أليف	ج	آلف	د	تأليف
١٠	عدد أوزان صيغ المبالغة هي:						
أ	ثلاثة أوزان	ب	أربعة أوزان	ج	خمسة أوزان	د	ستة أوزان
١١	(صيغة مشتقة من الفعل للدلالة على من فعل الفعل بكثرة) تعريف لـ:						
أ	اسم الفاعل	ب	صيغ المبالغة	ج	اسم الزمان	د	اسم المكان
١٢	لاسمي الزمان والمكان من الفعل الثلاثي صيغتان هما:						
أ	مفعّل ومفعِل	ب	فَاعِل ومفْعُول	ج	فَعِيل وفَعَّال	د	مِفْعَال ومِفْعُول
١٣	يصاغ اسما الزمان والمكان من غير الثلاثي مثل صياغة:						
أ	اسم الفاعل	ب	اسم المفعول	ج	صيغة المبالغة	د	اسم الآلة
١٤	(..... الأصدقاء في القاعة). أكمل الجملة السابقة باسم مكان مناسب:						
أ	ميعاد	ب	لقاء	ج	جلوس	د	مجلس
١٥	أركان أسلوب التفضيل هي (المفضل واسم التفضيل و.....):						
أ	المفضل له	ب	المفضل عليه	ج	المفضل إليه	د	المستثنى به
١٦	صيغة مشتقة تدل على أن شيئين اشتركا في صفة وتقدم أحدهما على الآخر هو اسم:						
أ	المكان	ب	الاستفهام	ج	التفضيل	د	الزمان
١٧	(مكة..... المدن) أكمل الجملة السابقة باسم تفضيل مناسب:						
أ	أفضل	ب	مقدسة	ج	مكرمة	د	عاصمة
١٨	(إخراج الاسم الواقع بعد أداة الاستثناء من حكم ما قبلها). هو تعريف لأسلوب:						
أ	التفضيل	ب	الاستثناء	ج	التمني	د	الترجي
١٩	من أدوات الاستثناء:						
أ	ليت	ب	سوى	ج	لعل	د	عسى
٢٠	ذاكرت جميع الدروس إلا درسين)، المستثنى في الجملة السابقة:						
أ	ذاكرت	ب	جميع	ج	الدروس	د	درسين

باقي الأسئلة في الصفحة التالية

السؤال الثاني: اربط من القائمة (أ) ما يناسبها من القائمة (ب) ثم ظلل في نموذج الإجابة:

العمود الثاني القائمة (ب)		العمود الأول القائمة (أ)	
أ	() / ١	١	(البيع مباح ما عدا الربا) الأسلوب المستخدم هو أسلوب: ...
ب	() / ٢	٢	الاستثناء الذي تمت أركانه ولم يسبق بنفي يسمى استثناءً: ...
ج	() / ٣	٣	الاستثناء إذا جاء تام الأركان وسبق بأداة نفي يسمى استثناءً: ...
د	() / ٤	٤	الاستثناء المفرغ يسمى
هـ	() / ٥	٥	الاسم بعد غير وسوى يكون مجرورا بـ
و	() / ٦	٦	(أن) من أخوات (إن) الناسخة لكنها خففت بحذف النون الثانية فسميت...
ز	() / ٧	٧	عند تحليل كلمة (حينئذ) إملائية فإنها تتكون من :
ح	() / ٨	٨	عند تحليل كلمة (لئلا) إملائية فإنها تتكون من:
ط	() / ٩	٩	عند تحليل كلمة (مِمَّن) إملائية فإنها تتكون من:
ي	() / ١٠	١٠	في خط الرقعة كل الخطوط الرأسية
ك			

السؤال الثالث: ضع أمام العبارة الصحيحة حرف (ص) وأمام العبارة الخاطئة حرف (خ) ثم ظلل في نموذج الإجابة:

١	(المملكة تزخر بأبنائها المخلصين) ما تحته خط في الجملة السابقة نعت جملة فعلية.
٢	المستثنى في أسلوب الاستثناء يعرب حسب موقعه في الجملة..
٣	يكون المنعوت مرفوعا دائما.
٤	النعت قد يتعدد للمنعوت الواحد.
٥	(الصفة تُسمى منعوتا والموصوف يسمى نعتا).
٦	عند تحليل كلمة (ألا) إملائية فإنها تتكون من: أن + لا
٧	من قد تأتي استفهامية أو موصولة..
٨	في خط الرقعة المسافات بين الكلمات متساوية.
٩	كل حروف خط الرقعة ترتكز على السطر عدا (ج- ح - خ) فقط.
١٠	تكون الأجزاء الأفقية للحروف في خط الرقعة مائلة قليلا للأسفل.

انتهت الأسئلة

مع أطيب الأمنيات بالتوفيق



ورقة إجابة طالب لاختبار الفصل الدراسي الأول (الدور الثاني) ١٤٤٦ هـ

المادة: لغتي الخالدة الصف: الثالث متوسط الزمن: ساعتان

نموذج الاجابة

أسم الطالب

إرشادات

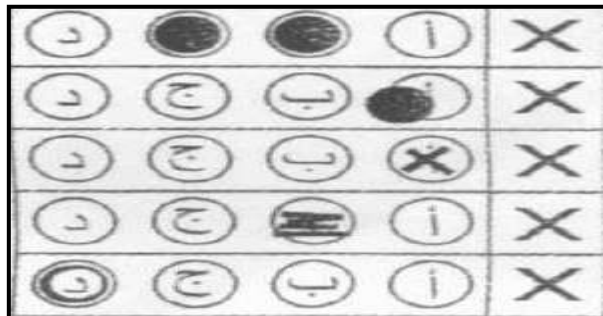
- سم الله، واستعن به ثم أجب من جميع الأسئلة.
- احرص على الإجابة على ورقة الأسئلة، وعدم نسي ورقة الإجابة أو الكتابة عليها.
- احرص على نقل الإجابة والتظليل الجيد، والسلامة من الأخطاء.
- احذر من الغش فقد نهى عنه الإسلام ونصت على منعه لوائح الاختبارات.
- التزم بسمات طالب العلم.

مع أصدق الدعوات بالتوفيق والنجاح

الطريقة الصحيحة لتظليل الإجابة



أمثلة الطرق الخاطئة في تظليل الإجابة



تأكد أن عدد أوراق
الأسئلة ٣ أوراق

السؤال الأول: اقرأ النص ثم أجب باختيار الإجابة الصحيحة ثم ظلل في نموذج الإجابة:

العمل التطوعي هو تقديم المساعدة والعون والجهد من أجل العمل على تحقيق الخير في المجتمع عموماً ولأفراده خصوصاً، وأطلق عليه مُسمّى عمل تطوعي لأنّ الإنسان يقوم به طواعيةً دون إجبارٍ من الآخرين على فعله، فهو إرادةٌ داخليةٌ، وغلبةٌ لسلطة الخير على جانب الشرِّ، ودليلٌ على ازدهار المجتمع، فكلّما زاد عددُ العناصر الإيجابية والبناءة في مجتمع ما، أدى ذلك إلى تطوره ونموّه.

فالإنسان بطبعه لا يستطيع العيش بمفرده؛ بل يحتاج إلى أن يكون ضمن مجتمِع، ومع مجموعةٍ من الأشخاص سواءً في منزله، أو مكان دراسته، أو عمله؛ لأنّ الخصائص الاجتماعية هي من سمات الطبيعة الإنسانية، فالفطرة السليمة تدعو الإنسان دائماً إلى تقديم الخير وتنحية الشرِّ بشكلٍ نهائيّ.

للعمل التطوعي العديد من الفوائد والمميزات التي تجعله يميّز عن أي نوع من أنواع الأعمال الأخرى، كما تُعتبر الأعمال التطوعية من أحد المصادر المهمة للخير؛ لأنّها تُساهم في عكس صورةٍ إيجابية عن المجتمع، وتوضّح مدى ازدهاره، وانتشار الأخلاق الحميدة بين أفراده؛ لذلك يعدُّ العمل التطوعي ظاهرةً إيجابيةً، ونشاطاً إنسانياً مهمّاً، ومن أحد أهمّ المظاهر الاجتماعية السليمة؛ فهو سلوكٌ حضاريٌّ يُساهم في تعزيز قيم التعاون، ونشر الرفاه بين سُكّان المجتمع الواحد.

١	الفكرة الرئيسية في النص السابق:					
أ	طبيعة الإنسان	ب	العمل التطوعي	ج	ازدهار المجتمع	د
٢	مرادف كلمة العون:					
أ	المنحة	ب	الراتب	ج	المساعدة	د
٣	مفرد كلمة (المميزات):					
أ	الميز	ب	المميز	ج	التميزة	د
٤	كلّما زاد عددُ العناصر الإيجابية والبناءة في مجتمع ما :					
أ	يتطور المجتمع	ب	يتأخر المجتمع	ج	زاد الدخل	د
٥	العمل التطوعي أطلقَ عليه مُسمّى عمل تطوعي لأنّ الإنسان يقومُ به:					
أ	إجباراً	ب	طواعيةً	ج	إلزامياً	د
٦	العلاقة بين الكلمتين (الخير - الشر) علاقة:					
أ	ترادف	ب	نتيجة	ج	تضاد	د
٧	مضاد كلمة (الحميدة):					
أ	المشكورة	ب	الجميلة	ج	الضعيفة	د
٨	جمع كلمة (الفطرة)					
أ	الفطر	ب	الإفطار	ج	الفطور	د

٩	صيغة المبالغة من الفعل (أَلِف)						
أ	مألوف	أليف	آلف	تأليف			
١٠	عدد أوزان صيغ المبالغة هي:						
أ	ثلاثة أوزان	ب	أربعة أوزان	ج	خمسة أوزان	د	ستة أوزان
١١	(صيغة مشتقة من الفعل للدلالة على من فعل الفعل بكثرة) تعريف لـ:						
أ	اسم الفاعل	ب	صيغ المبالغة	ج	اسم الزمان	د	اسم المكان
١٢	لاسمي الزمان والمكان من الفعل الثلاثي صيغتان هما:						
أ	مفعّل ومفعِل	ب	فَاعِل ومفعُول	ج	فَعِيل وفَعَّال	د	مِفْعَال ومَفْعُول
١٣	يصاغ اسما الزمان والمكان من غير الثلاثي مثل صياغة:						
أ	اسم الفاعل	ب	اسم المفعول	ج	صيغة المبالغة	د	اسم الآلة
١٤	(..... الأصدقاء في القاعة). أكمل الجملة السابقة باسم مكان مناسب:						
أ	ميعاد	ب	لقاء	ج	جلوس	د	مجلس
١٥	أركان أسلوب التفضيل هي (المفضل واسم التفضيل و.....):						
أ	المفضل له	ب	المفضل عليه	ج	المفضل إليه	د	المستثنى به
١٦	صيغة مشتقة تدل على أن شيئين اشتركا في صفة وتقدم أحدهما على الآخر هو اسم:						
أ	المكان	ب	الاستفهام	ج	التفضيل	د	الزمان
١٧	(مكة..... المدن) أكمل الجملة السابقة باسم تفضيل مناسب:						
أ	أفضل	ب	مقدسة	ج	مكرمة	د	عاصمة
١٨	(إخراج الاسم الواقع بعد أداة الاستثناء من حكم ما قبلها). هو تعريف لأسلوب:						
أ	التفضيل	ب	الاستثناء	ج	التمني	د	الترجي
١٩	من أدوات الاستثناء:						
أ	ليت	ب	سوى	ج	لعل	د	عسى
٢٠	ذاكرت جميع الدروس إلا درسين)، المستثنى في الجملة السابقة:						
أ	ذاكرت	ب	جميع	ج	الدروس	د	درسين

باقي الأسئلة في الصفحة التالية

السؤال الثاني: اربط من القائمة (أ) ما يناسبها من القائمة (ب) ثم ظلل في نموذج الإجابة:

العمود الثاني القائمة (ب)		العمود الأول القائمة (أ)	
الإضافة	أ	١ / (د)	(البيع مباح ما عدا الربا) الأسلوب المستخدم هو أسلوب:
أن المخفضة	ب	٢ / (هـ)	الاستثناء الذي تمت أركانه ولم يسبق بنفي يسمى استثناءً
حين + إذ	ج	٣ / (و)	الاستثناء إذا جاء تام الأركان وسبق بأداة نفي يسمى استثناءً
الاستثناء	د	٤ / (ز)	الاستثناء المفرغ يسمى
تاماً مثبتاً	هـ	٥ / (أ)	الاسم بعد غير وسوى يكون مجروراً بـ
تاماً منفيّاً	و	٦ / (ب)	(أن) من أخوات (إن) الناسخة لكنها خفضت بحذف النون الثانية فسميت...
الناقص المنفي	ز	٧ / (ج)	عند تحليل كلمة (حينئذ) إملائية فإنها تتكون من :
مِن + مَن	ح	٨ / (ك)	عند تحليل كلمة (لئلا) إملائية فإنها تتكون من:
متوازية	ط	٩ / (ح)	عند تحليل كلمة (مِمَّن) إملائية فإنها تتكون من:
الرفع	ي	١٠ / (ط)	في خط الرقعة كل الخطوط الرأسية
لأن + لا	ك		

السؤال الثالث: ضع أمام العبارة الصحيحة حرف (ص) وأمام العبارة الخاطئة حرف (خ) ثم ظلل في نموذج الإجابة:

ص	١ (المملكة تزخر بأبنائها المخلصين) ما تحته خط في الجملة السابقة نعت جملة فعلية.
خ	٢ المستثنى في الاستثناء يعرب حسب موقعه في الجملة..
خ	٣ يكون المنعوت مرفوعاً دائماً.
ص	٤ النعت قد يتعدد للمنعوت الواحد.
خ	٥ (الصفة تُسمى منعوتاً والموصوف يسمى نعتاً).
ص	٦ عند تحليل كلمة (ألا) إملائية فإنها تتكون من: أن + لا
ص	٧ من قد تأتي استفهامية أو موصولة..
ص	٨ في خط الرقعة المسافات بين الكلمات متساوية.
خ	٩ كل حروف خط الرقعة ترتكز على السطر عدا (ج- ح - خ) فقط.
ص	١٠ تكون الأجزاء الأفقية للحروف في خط الرقعة مائلة قليلاً للأسفل.

انتهت الأسئلة

مع أطيب الأمنيات بالتوفيق

موقع

المادة : لغتي الخالدة الصف : الثالث المتوسط الزمن : ساعتان	 <p>المملكة العربية السعودية وزارة التعليم إدارة التعليم مدرسة :</p>
--	---

اختبار نهاية الفصل الدراسي الأول - (الدور الأول) - للعام الدراسي ١٤٤٦ هـ

اسم الطالب :							الصف : الثالث المتوسط ()	
س	المهارة	الدرجة	الدرجة بالأرقام	الدرجة بالأحرف	المصحح	المراجع	المدقق	
١	فهم المقروء	١٠						
٢	الصنف اللغوي	٦						
٣	الوظيفة النحوية	٦						
٤	الأسلوب اللغوي	٦						
٥	الرسم الإملائي	٦						
٦	الرسم الكتابي	٦						
المجموع النهائي		٤٠						

السؤال الأول : فهم المقروء :

هُوَ الشَّيْخُ الْمُحَدِّثُ أَبُو عَبْدِ الرَّحْمَنِ مُحَمَّدُ بْنُ نَاصِرِ الدِّينِ بْنِ نُوحٍ ، وَالْمُلَقَّبُ بِالْأَلْبَانِيِّ نِسْبَةً إِلَى بَلَدِهِ أَلْبَانِيَا ، وَوُلِدَ عَامَ ١٣٣٢ هـ فِي مَدِينَةِ (أَشْقُودَرَةَ) ، وَنَشَأَ فِي بَيْتٍ فَقِيرٍ وَلَكِنَّهُ بَيْتٌ دِينٍ وَعِلْمٍ ، فَقَدْ كَانَ وَالِدُهُ مِنْ عُلَمَاءِ أَلْبَانِيَا فِي الْعُلُومِ الشَّرْعِيَّةِ . هَاجَرَ مَعَ أُسْرَتِهِ إِلَى دِمَشْقَ وَكَانَ فِي التَّاسِعَةِ مِنْ عُمُرِهِ ، أَنْتَمَّ الْمَرْحَلَةَ الْإِبْتِدَائِيَّةَ فِي مَدْرَسَةِ (جَمْعِيَّةِ الْإِسْعَافِ الْخَيْرِيِّ) . وَخَتَمَ الْقُرْآنَ الْكَرِيمَ بِرَوَايَةِ حَفْصِ عَنْ عَاصِمٍ . وَمِنْ شُيُوخِهِ الشَّيْخُ مُحَمَّدُ سَعِيدُ الْبُرْهَانِيِّ وَالْعَلَامَةُ الشَّيْخُ مُحَمَّدُ بِهِجَةِ الْبَيْطَارِ . وَقَدْ بَدَأَ الشَّيْخُ فِي طَلَبِ عِلْمِ الْحَدِيثِ وَهُوَ فِي الْعِشْرِينَ مِنْ عُمُرِهِ ، وَكَانَ مِمَّا أَعَانَهُ عَلَى تَحْصِيلِ الْعِلْمِ ، قُرْبَهُ مِنَ الْمَكْتَبَةِ الظَّاهِرِيَّةِ ، الَّتِي كَانَ دَائِمَ التَّرَدُّدِ عَلَيْهَا . تُوُفِيَ رَحِمَهُ اللَّهُ قَبْلَ غُرُوبِ يَوْمِ السَّبْتِ ١٤٢٠/٦/٢٢ هـ وَقَدْ قَارَبَ الثَّمَانِينَ عَامًا ، فِي مَدِينَةِ عَمَّانَ الْأُرْدُنِّيَّةِ ، وَصَلَّى عَلَيْهِ بَعْدَ صَلَاةِ الْعِشَاءِ وَدُفِنَ فِي مَقْبَرَةٍ قَدِيمَةٍ فِي حَيِّ هَمْلَانَ .

١ - هاجر الشيخ الألباني مع أسرته إلى	أ - دمشق	ب - القاهرة	ج - بغداد
٢ - توفي الشيخ الألباني في مدينة	أ - دمشق	ب - عمان	ج - الرياض
٣ - أعان الألباني في تحصيل العلم	أ - قربه من المكتبة الظاهرية	ب - ذكائه وحرصه	ج - براعته في الكتابة
٤ - بدأ الشيخ الألباني علم	أ - الفقه	ب - الحديث	ج - التفسير
٥ - ختم الشيخ الألباني القرآن برواية	أ - قالون عن نافع	ب - ورش عن نافع	ج - حفص عن عاصم

ضع علامة (✓) أمام العبارة الصحيحة وعلامة (x) أمام العبارة الخاطئة .

- ١ - سمي الألباني بهذا الاسم نسبة إلى بلدة ألبانيا. ()
- ٢ - أتم الألباني المرحلة الابتدائية في مدرسة القاسم بن محمد. ()
- ٣ - من شيوخ الألباني العلامة أحمد بن حنبل. ()
- ٤ - برع الشيخ الألباني في علم الفلك والظواهر الكونية. ()
- ٥ - نشأ الشيخ الألباني في بيت فقير وكان بيت دين وعلم. ()

السؤال الثاني : الصنف اللغوي :

٦	١ - حدد اسم المفعول من الكلمات التالية	
ج - حداد	ب - موضوع	أ - فارس
٢ - الوزن الصرفي لكلمة (لموس)		
ج - مفعول	ب - مفعل	أ - فاعل
٣ - كلمة (متعاون) : من الفعل (تعاون)		
ج - اسم مكان	ب - اسم مفعول	أ - اسم فاعل
٤ - اسم المفعول من الفعل (أحترم)		
ج - يحترم	ب - محترم	أ - احترام
٥ - اسم الفاعل من الفعل (حمد)		
ج - حامد	ب - حمود	أ - حمدا
٦ - اسم الفاعل من الفعل (استفهم) استفهام .		
ج -	ب - خطأ	أ - صح

السؤال الثالث : الوظيفة النحوية

٦	١ - نوع التمييز : اشتريت صاعًا أرزًا.	
ج - جملة	ب - نسبة	أ - مفرد
٢ - دخل المعلم مبتسمًا. الحال هو		
ج - مبتسما	ب - المعلم	أ - دخل
٣ - نوع المميز في الجملة : ازداد العالم تواضعًا		
ج - غير ذلك	ب - ملفوظ	أ - ملحوظ
٤ - التمييز في الجملة : طابت الرياض مقامًا .		
ج - مقاما	ب - الرياض	أ - طابت
٥ - نوع الحال في الجملة : رأى هارون الرشيد السحابة غادية.		
ج - جملة فعلية	ب - جملة اسمية	أ - مفرد
٦ - صاحب الحال في الجملة : قابل الأستاذ طلابه فرحًا بإنجازهم .		
ج - فرحا	ب - طلابه	أ - الأستاذ
٦ - هفت القلوب إلى الملك سلمان حبًا . إعراب : حبًا		
ج - مضاف إليه مجرور وعلامة جره الكسرة الظاهرة على آخره.	ب - تمييز منصوب وعلامة نصبه الفتحة الظاهرة على آخره.	أ - مفعول به منصوب بالفتحة الظاهرة على آخره.

السؤال الرابع : الأسلوب اللغوي

٦	١ - أداة القسم في (والله لأركبن السيارة)	
ج - لأركبن	ب - الله	أ - و
٢ - فعل الشرط في (إن تذاكر تنجح)		
ج - تذاكر	ب - تنجح	أ - إن
٣ - أي الجمل التالية تشمل أسلوب القسم :		
ج - أعطى خالد الطريق حقه .	ب - والله لأعطين الطريق حقه .	أ - سأعطي الطريق حقه .
٤ - أي الجمل التالية بها أسلوب قسم أدواته فعل قسم :		
ج - والله لأبدر بوالدي .	ب - أحلف بالله لن أخلف وعدًا .	أ - تالله لأحفظن حق جاري .
٥ - فعل الشرط في الجملة : من يسع ليحقق طموحاته ينل مراده .		
ج - ينل	ب - يسع	أ - إن
٦ - أي الجمل التالية تشمل أسلوب شرط :		

أ - من ولي العهد للمملكة العربية السعودية ؟	ب- من ملوك المملكة الملك سلمان..	ج- من يجعل همه راحة شعبه يسدد الله خطاه .
---	----------------------------------	---

السؤال الخامس : الرسم الكتابي : ** اختر الإجابة الصحيحة :

٤	١ - أي من الأفعال كتب بطريقة صحيحة	
	أ - دنى	ب - مشا
	ج - سقى	
	٢ - أي من الأفعال التالية كتب بطريقة خاطئة	
	أ- أحيى	ب - بكى
	ج - استحيا	
	٣ - الفعل (استدع.....) تكتب ألفه :	
	أ- ا	ب - ي
	ج - و	
	٤ - الماضي من الفعل (يرمي) :	
	أ - رما	ب - رمي
	ج - رمى	
	٥ - الفعل المكتوب ألفه بصورة صحيحة :	
	أ- استقصا	ب - أعيأ
	ج - قضا	
	٦ - الفعل جرى أصل ألفه اللينة:	
	أ- ا	ب - ي
	ج - و	

السؤال السادس : الرسم الكتابي : اكتب ما يلي بخط الرقعة

تنافس همة المواطن السعودي جبل طويق علوا ويعانق طموحه عنان السماء.

.....

.....

.....

.....

.....

.....

.....

.....

.....

.....

انتهت الأسئلة

مع تمنياتي لكم بالتوفيق والنجاح .

المادة : لغتي الخالدة الصف : الثالث المتوسط الزمن : ساعتان	 وزارة التعليم Ministry of Education	المملكة العربية السعودية وزارة التعليم إدارة التعليم مدرسة :
--	---	---

اختبار نهاية الفصل الدراسي الأول - (الدور الأول) - للعام الدراسي ١٤٤٦ هـ

اسم الطالب :							الصف : الثالث المتوسط ()	
س	المهارة	الدرجة	الدرجة بالأرقام	الدرجة بالأحرف	المصحح	المراجع	المدقق	
١	فهم المقروء	١٠						
٢	الصفن اللغوي	٦						
٣	الوظيفة النحوية	٦						
٤	الأسلوب اللغوي	٦						
٥	الرسم الإملائي	٦						
٦	الرسم الكتابي	٦						
المجموع النهائي		٤٠						

نموذج الاجابة

السؤال الأول : فهم المقروء :

هُوَ الشَّيْخُ الْمُحَدِّثُ أَبُو عَبْدِ الرَّحْمَنِ مُحَمَّدُ بْنُ نَاصِرِ الدِّينِ بْنِ نُوحٍ ، وَالْمُلَقَّبُ بِالْأَلْبَانِيِّ نِسْبَةً إِلَى بَلَدِهِ أَلْبَانِيَا ، وَوُلِدَ عَامَ ١٣٣٢ هـ فِي مَدِينَةِ (أَشْقُودَرَةَ) ، وَنَشَأَ فِي بَيْتٍ فَقِيرٍ وَلَكِنَّهُ بَيْتٌ دِينٍ وَعِلْمٍ ، فَقَدْ كَانَ وَالِدُهُ مِنْ عُلَمَاءِ أَلْبَانِيَا فِي الْعُلُومِ الشَّرْعِيَّةِ . هَاجَرَ مَعَ أُسْرَتِهِ إِلَى دِمَشْقَ وَكَانَ فِي التَّاسِعَةِ مِنْ عَمْرِهِ ، أَنْتَمَّ الْمَرْحَلَةَ الْإِبْتِدَائِيَّةَ فِي مَدْرَسَةِ (جَمْعِيَّةِ الْإِسْعَافِ الْخَيْرِي) . وَخَتَمَ الْقُرْآنَ الْكَرِيمَ بِرَوَايَةِ حَفْصِ عَنْ عَاصِمٍ . وَمِنْ شُيُوخِهِ الشَّيْخُ مُحَمَّدُ سَعِيدُ الْبُرْهَانِيِّ وَالْعَلَامَةُ الشَّيْخُ مُحَمَّدُ بِهِجَةَ الْبِيْطَارِ . وَقَدْ بَدَأَ الشَّيْخُ فِي طَلْبِ عِلْمِ الْحَدِيثِ وَهُوَ فِي الْعِشْرِينَ مِنْ عَمْرِهِ ، وَكَانَ مِمَّا أَعَانَهُ عَلَى تَحْصِيلِ الْعِلْمِ ، قُرْبَهُ مِنَ الْمَكْتَبَةِ الظَّاهِرِيَّةِ ، الَّتِي كَانَ دَائِمَ التَّرَدُّدِ عَلَيْهَا . تُوُفِيَ رَحِمَهُ اللَّهُ قَبْلَ غُرُوبِ يَوْمِ السَّبْتِ ١٤٢٠/٦/٢٢ هـ وَقَدْ قَارَبَ الثَّمَانِينَ عَامًا ، فِي مَدِينَةِ عَمَّانَ الْأُرْدُنِيَّةِ ، وَصَلَّى عَلَيْهِ بَعْدَ صَلَاةِ الْعِشَاءِ وَدُفِنَ فِي مَقْبَرَةٍ قَدِيمَةٍ فِي حَيِّ هَمْلَانَ .

١ - هاجر الشيخ الألباني مع أسرته إلى	أ - دمشق	ب - القاهرة	ج - بغداد
٢ - توفي الشيخ الألباني في مدينة	أ - دمشق	ب - عمان	ج - الرياض
٣ - أعان الألباني في تحصيل العلم	أ - قرينه من المكتبة الظاهرية	ب - ذكائه وحرصه	ج - براعته في الكتابة
٤ - بدأ الشيخ الألباني علم	أ - الفقه	ب - الحديث	ج - التفسير
٥ - ختم الشيخ الألباني القرآن برواية	أ - قالون عن نافع	ب - ورش عن نافع	ج - حفص عن عاصم

ضع علامة (✓) أمام العبارة الصحيحة وعلامة (x) أمام العبارة الخاطئة .

- ١ - سمي الألباني بهذا الاسم نسبة إلى بلدة ألبانيا. (✓)
- ٢ - أتم الألباني المرحلة الابتدائية في مدرسة القاسم بن محمد. (x)
- ٣ - من شيوخ الألباني العلامة أحمد بن حنبل. (x)
- ٤ - برع الشيخ الألباني في علم الفلك والظواهر الكونية. (x)
- ٥ - نشأ الشيخ الألباني في بيت فقير وكان بيت دين وعلم. (✓)

السؤال الثاني : الصنف اللغوي :

٦	١ - حدد اسم المفعول من الكلمات التالية
أ - فارس	ب- موضوع
ج - حداد	
٢ - الوزن الصرفي لكلمة (لموس)	أ - فاعل
ب - مفعول	ج - مفعول
٣ - كلمة (متعاون) : من الفعل (تعاون)	أ - اسم فاعل
ب - اسم مفعول	ج - اسم مكان
٤ - اسم المفعول من الفعل (أحترم)	أ - احترام
ب - محترم	ج - يحترم
٥ - اسم الفاعل من الفعل (حمد)	أ - حمدا
ب - حمود	ج - حامد
٦ - اسم الفاعل من الفعل (استفهم) استفهام .	أ - صح
ب - خطأ	ج -

السؤال الثالث : الوظيفة النحوية

٦	١ - نوع التمييز : اشتريت صاعًا أرزًا.
أ - مفرد	ب- نسبة
ج - جملة	
٢ - دخل المعلم مبتسمًا. الحال هو	أ - دخل
ب - المعلم	ج - مبتسما
٣ - نوع المميز في الجملة : ازداد العالم تواضعًا	أ - ملحوظ
ب - ملفوظ	ج - غير ذلك
٤ - التمييز في الجملة : طابت الرياض مقامًا .	أ - طابت
ب - الرياض	ج - مقاما
٥ - نوع الحال في الجملة : رأى هارون الرشيد السحابة غادية.	أ - مفرد
ب - جملة اسمية	ج - جملة فعلية
٦ - صاحب الحال في الجملة : قابل الأستاذ طلابه فرحًا بإنجازهم .	أ - الأستاذ
ب - طلابه	ج - فرحا
٦ - هفت القلوب إلى الملك سلمان حبًا . إعراب : حبًا	أ - مفعول به منصوب بالفتحة
ب - تمييز منصوب وعلامة	ج - مضاف إليه مجرور وعلامة جره
نصبه الفتحة الظاهرة على آخره.	الظاهرة على آخره.

السؤال الرابع : الأسلوب اللغوي

٦	١ - أداة القسم في (والله لأركبن السيارة)
أ - و	ب- الله
ج - لأركبن	
٢ - فعل الشرط في (إن تذاكر تنجح)	أ - إن
ب - تنجح	ج - تذاكر
٣ - أي الجمل التالية تشمل أسلوب القسم :	أ - سأعطي الطريق حقه .
ب- والله لأعطين الطريق حقه .	ج - أعطى خالد الطريق حقه .
٤ - أي الجمل التالية بها أسلوب قسم أدواته فعل قسم :	أ - تالله لأحفظن حق جاري .
ب- أحلف بالله لن أخلف وعدًا .	ج - والله لأبدر بوالدي .
٥ - فعل الشرط في الجملة : من يسع ليحقق طموحاته ينل مراده .	أ - إن
ب - يسع	ج - ينل
٦ - أي الجمل التالية تشمل أسلوب شرط :	

أ - من ولي العهد للمملكة العربية السعودية ؟	ب- من ملوك المملكة الملك سلمان..	ج - من يجعل همه راحة شعبه يسدد الله خطاه .
---	----------------------------------	--

السؤال الخامس : الرسم الكتابي : ** اختر الإجابة الصحيحة :

٤	١ - أي من الأفعال كتب بطريقة صحيحة	
	أ - دنى	ب - مشا
	ج - سقى	
	٢ - أي من الأفعال التالية كتب بطريقة خاطئة	
	أ - أحيى	ب - بكى
	ج - استحيا	
	٣ - الفعل (استدع.....) تكتب ألفه :	
	أ - ا	ب - ي
	ج - و	
	٤ - الماضي من الفعل (يرمي) :	
	أ - رما	ب - رمي
	ج - رمى	
	٥ - الفعل المكتوب ألفه بصورة صحيحة :	
	أ - استقصا	ب - أعيأ
	ج - قضا	
	٦ - الفعل جرى أصل ألفه اللينة:	
	أ - ا	ب - ي
	ج - و	

السؤال السادس : الرسم الكتابي : اكتب ما يلي بخط الرقعة

تنافس همة المواطن السعودي جبل طويق علوا ويعانق طموحه عنان السماء.

.....

.....

.....

.....

.....

.....

.....

.....

.....

.....

انتهت الأسئلة

مع تمنياتي لكم بالتوفيق والنجاح .



الزمن: ساعتان

عدد الأوراق: ٤

عدد الأسئلة: ٤

اختبار نهاية الفصل الدراسي (الأول / الدور الأول) في مقرر لغتي الخالدة

للفصل الثالث متوسط من العام الدراسي ١٤٤٠

الدرجة الكلية كتابة	الدرجة الكلية رقمًا
	٤٠

اسم الطالبة:

رقم الجلوس:

اليوم والتاريخ:

اسم المراجعة والتوقيع	اسم المصححة والتوقيع	الدرجة المستحقة		الكفاية	السؤال
		كتابة	رقمًا		
				فهم المقروء واستيعابه وتدوئه (١٠) درجات	الأول
				الرسم الإملائي (٦) درجات	الثاني
				الرسم الكتابي (٦) درجات	
				الصفى اللغوي (٦) درجات	الثالث
				الاسلوب اللغوي (٦) درجات	
				الوظيفة النحوية (٦) درجات	الرابع
				(٤٠) درجة	المجموع

جمعه:

التوقيع:

بسم الله الرحمن الرحيم

اللهم لا سهل إلا ما جعلته سهلاً وأنت تجعل الحزن إذا شئت سهلاً

طالبتي النجبية استعيني بالله ثم أجيبني على الأسئلة التالية

السؤال الأول: فهم المقروء

١٠

يحيي السعوديون، ذكرى مرور سبعة أعوام (هجرياً) على تسلم خادم الحرمين الشريفين الملك سلمان بن عبدالعزيز آل سعود مقاليد الحكم، وتمت مبايعة الملك سلمان في اليوم الثالث من شهر ربيع الآخر لعام الف وأربعمائة وست وثلاثون من الهجرة الموافق الثالث والعشرون من يناير/كانون الثاني ألفان وخمسة عشر، ليصبح سابع ملك للمملكة العربية السعودية. احتفاء كبير ويحتفل السعوديون بتلك الذكرى وهم يستذكرون بفخر وامتنان سنوات العز والرخاء والإنجازات تحت قيادة الملك سلمان.

وتصدرت الصفحات الأولى للصحف السعودية الصادرة اليوم عناوين رئيسية احتفالية بتلك المناسبة، حيث صدرت جريدة الرياض بعنوان "ذكرى البيعة .. سنوات العز والرخاء وبناء المستقبل"، وجريدة عكاظ تحت عنوان "٧ سنوات في عهد سلمان .. نبايعكم على السمع والطاعة".

كما أعلنت "دار اليوم" للصحافة والطباعة والنشر، بهذه المناسبة، إطلاق كتاب "الملك السابع"، الذي يوثق بفصوله العشرة رحلة المجد والعطاء لخادم الحرمين الشريفين؛ ليكون شاهداً حياً على مسيرة ملك، قاد حزمة إصلاحات في الصحة والتعليم والسياسة والاقتصاد، وحرص على توحيد كلمة العرب ونصرتهم بمواقفه الواضحة والراسخة تجاه قضايا الأمة الإسلامية، وفق مبادئ الإسلام وقيم العروبة، وواصل التصدي للإرهاب الإيراني، ووقف إلى جانب الشرعية في اليمن، وعزز التكامل الخليجي، وتوَّج ذلك بتشكيل تحالف عسكري إسلامي من ٤١ دولة، بقيادة المملكة لمحاربة الإرهاب.

وتتزامن ذكرى البيعة السابعة مع نجاح رؤية السعودية ٢٠٣٠ في تحقيق إنجازات استثنائية خلال السنوات الخمس الأولى من إطلاقها، رغم التحديات الناجمة عن جائحة كورونا خلال العامين الماضيين، وإطلاق خطة خمسية جديدة خلال الفترة من ٢٠٢١ - ٢٠٢٥ لدفع عجلة الإنجاز في إطار الرؤية.

يحتفل السعوديون بتلك الذكرى وهم يستذكرون بفخر وامتنان سيرة الملك سلمان بن عبد العزيز آل سعود، التي ترتبط بشكل وثيق بمسيرة المملكة ونهضتها وتطورها على مدار تسعة عقود.

أ/ اختاري الإجابة الصحيحة فيما يأتي بوضع دائرة حول الحرف الذي يمثل الإجابة الصحيحة.

١	١. نوع النص السابق	أ. قصة	ب. سيرة	ج. مقال	د. حوار
٢	ترتيب الملك سلمان في حكم المملكة العربية السعودية	أ. الرابع	ب. الخامس	ج. السادس	د. السابع
٣	صدرت جريدة عكاظ تحت عنوان	أ. ذكرى البيعة، سنوات العز والرخاء وبناء المستقبل	ب. ٧ سنوات في عهد سلمان، نبايعكم على السمع والطاعة	ج. رحلة المجد والعطاء	د. مسيرة الملك سلمان
٤	تمكنت رؤية ٢٠٣٠ في تحقيق إنجازات استثنائية خلال	أ. السنوات الثلاث الأولى	ب. السنوات الأربعة الأولى	ج. السنوات الخمس الأولى	د. السنوات الست الأولى
٥	يحتفل السعوديون بالذكرى التي ترتبط بشكل وثيق بمسيرة المملكة ونهضتها على مدار	أ. ستة عقود	ب. سبعة عقود	ج. ثمانية عقود	د. تسعة عقود

ب/ أجبني بـ (صح) أو (خطأ) بوضع دائرة حول الحرف الذي يمثل الإجابة الصحيحة.

١	تمت مبايعة الملك سلمان ليصبح سابع ملك للمملكة العربية السعودية.	أ. صح	ب. خطأ
٢	قاد الملك سلمان حزمة اصلاحات في الصحة والتعليم فقط.	أ. صح	ب. خطأ
٣	عزز الملك سلمان التكامل الخليجي وتَوَجَّ ذلك بتشكيل تحالف عسكري إسلامي من ٤١ دولة بقيادة المملكة لمحاربة الإرهاب.	أ. صح	ب. خطأ
٤	لدفع عجلة الإنجاز في إطار الرؤية تم إطلاق خطة خمسية جديدة خلال الفترة ٢٠٢٠ - ٢٠٢٥.	أ. صح	ب. خطأ
٥	تمت مبايعة الملك سلمان في اليوم الثالث من شهر ربيع الآخر لعام ست وثلاثون وأربعمئة من الهجرة.	أ. صح	ب. خطأ

السؤال الثاني: الرسم الإملائي - الرسم الكتابي

❖ الرسم الإملائي

٦

أ/ اختاري الإجابة الصحيحة فيما يأتي بوضع دائرة حول الحرف الذي يمثل الإجابة الصحيحة.

١	١- تكتب الألف اللينة في آخر الفعل الثلاثي على صورة (ى) إذا كان أصلها	أ. ألفا	ب. واوا	ج. ياء	د. لا شيء مما سبق
٢	الألف اللينة هي الألف الموجودة في	أ. أول الكلمة	ب. وسط الكلمة	ج. آخر الكلمة	د. (ب) و (ج) معاً
٣	الكلمة المكتوبة بصورة خاطئة إملائياً	أ. استقصا	ب. استشفى	ج. أعطى	د. ارتقى
٤	الفعل (استدع....) تكتب ألفه	أ. استدعى	ب. استدعا	ج. استدعو	د. استدعي

ب/ أجبني حسب المطلوب فيما يأتي:

١- الفعل الماضي من الفعل (يُعطي)

.....

٢- الفعل المضارع من الفعل (دعا)

.....

٦

ا/ اختاري الإجابة الصحيحة فيما يأتي بوضع دائرة حول الحرف الذي يمثل الإجابة الصحيحة.

١	أي من العبارات التالية تدل على أن (ل) كتبت بخط النسخ	أ. جزء منها تحت السطر	ب. رسمت على السطر	ج. خالية من الحلية	د. فوق السطر
٢	من الحروف التي تنزل عن السطر في خط الرقعة.	أ. حرف (ا)	ب. حرف (ب)	ج. حرف (ت)	د. حرف (م)
٣	تكتب (ل، لا، ك) بحلية في	أ. خط النسخ	ب. خط الرقعة	ج. الخط الكوفي	د. جميع ما ذكر

ب/ أجبني بـ (صح) أو (خطأ) بوضع دائرة حول الحرف الذي يمثل الإجابة الصحيحة.

١	عند كتابة (ل ، لا) بخط النسخ فإنه لا ينزل جزء منه تحت السطر.	أ. صح	ب. خطأ
٢	نكتب حرفي (ك، م) بخط الرقعة على السطر.	أ. صح	ب. خطأ
٣	رأس حرف (م) في خط الرقعة لا يتغير شكله في جميع أوضاعه ولكن في خط النسخ يتغير.	أ. صح	ب. خطأ

السؤال الثالث: الصنف اللغوي – الأسلوب اللغوي

❖ الصنف اللغوي

٦

اختاري الإجابة الصحيحة فيما يأتي بوضع دائرة حول الحرف الذي يمثل الإجابة الصحيحة.

١	اسم الفاعل من الفعل (كفل)	أ. كافل	ب. مكفول	ج. مُكَلِّف	د. يكفل
٢	تُصنّف كلمة " مُعَلِّم " أنها	أ. صيغ مبالغة	ب. اسم فاعل	ج. اسم مفعول	د. اسم فعل
٣	وزن الاسم "قائل"	أ. فعل	ب. فاعل	ج. مفعول	د. فعول
٤	اسم المفعول من الفعل (أحترم)	أ. مُحترِم	ب. يحترم	ج. مُحترَم	د. احترام
٥	الفعل الذي صيغ منه اسم المفعول "مجموعة"	أ. جُمِع	ب. يجمع	ج. جامع	د. أجمع
٦	الوزن الصرفي لكلمة (موضوع)	أ. فعال	ب. فعول	ج. فاعل	د. مفعول

اختاري الإجابة الصحيحة فيما يأتي بوضع دائرة حول الحرف الذي يمثل الإجابة الصحيحة.

١	أي الجمل التالية تشمل أسلوب القسم	أ. سأخدم الوطن	ب. والله لأخدم الوطن	ج. يخدم الشرطي الوطن	د. لا شيء مما سبق
٢	أداة القسم في المثال التالي: (والله إن للضيف واجباً) هي	أ. الواو	ب. إن	ج. الضيف	د. واجباً
٣	من مكونات القسم	أ. أداة القسم	ب. المُقسم به	ج. جواب القسم	د. جميع ما سبق
٤	يُسمى الأسلوب في جملة (ما تزرع تجن).	أ. تفضيل	ب. شرطاً	ج. نهياً	د. قسماً
٥	جواب الشرط في جملة (من يقرع أبواب المجد يفتح له).	أ. يقرع	ب. أبواب.	ج. المجد	د. يفتح
٦	الأسلوب اللغوي/ لو أخلصت في عملك تتل أفضل الدرجات (لو أداة شرط تنفيذ...	أ. تفيد الشرط	ب. حرف امتناع لامتناع	ج. تدل على العاقل	د. تدل على الزمان

السؤال الرابع: الوظيفة النحوية

أ/ صلي العبارات في العمود (أ) بما يناسبها من العمود (ب)

ب	أ
المفعول المطلق	١ اسم نكرة منصوب يبين هيئة صاحبه وقت حدوث الفعل
تمييز مفرد	٢ اسم معرفة وقد يعرب فاعلاً أو مفعولاً به أو نائب فاعل
صاحب الحال	٣ يسمى تمييز ذات؛ لأنه يزيل الغموض عن شيء محسوس ويدل على وزن أو كيل أو مساحة أو عدد أو قياس
التمييز	٤ اسم نكرة منصوب يبين المراد من مبهم قبله
الحال	

ب/ اختاري الإجابة الصحيحة فيما يأتي بوضع دائرة حول الحرف الذي يمثل الإجابة الصحيحة

١	(يقف قادة الوطن مشجعين على تقدم الصناعة في مجالاتها كافة) الحالة الإعرابية للكلمة التي تحتها خط.	أ. النصب	ب. الرفع	ج. الجر	د. الجزم
٢	هفت القلوب إلى الملك سلمان حيناً. أعراب كلمة حيناً	أ. حال منصوب	ب. تمييز منصوب	ج. مفعول به منصوب	د. نعت منصوب

خالص دعائي لكن بالتوفيق والنجاح
معلمة المادة: وسمية مرشود العازمي



الزمن: ساعتان

عدد الأوراق: 4

عدد الأسئلة: 4

اختبار نهاية الفصل الدراسي (الأول / الدور الأول) في مقرر لغتي الخالدة

للسف الثالث متوسط من العام الدراسي ١٤٤هـ



الدرجة الكلية كتابة

نموذج الاجابة

اسم المراجعة والتوقيع	اسم المصححة والتوقيع	الدرجة المستحقة		الكفاية	السؤال
		كتابة	رقمًا		
				فهم المقروء واستيعابه وتدوقه (10) درجات	الأول
				الرسم الإملائي (6) درجات	الثاني
				الرسم الكتابي (6) درجات	
				الصف اللغوي (6) درجات	الثالث
				الأسلوب اللغوي (6) درجات	
				الوظيفة النحوية (6) درجات	الرابع
				(40) درجة	المجموع

جمعه: راجعه: دقته:
التوقيع: التوقيع: التوقيع:

بسم الله الرحمن الرحيم

اللهم لا سهل إلا ما جعلته سهلاً وأنت تجعل الحزن إذا شئت سهلاً

طالبتي النجبية استعيني بالله ثم أجيبني على الأسئلة التالية

السؤال الأول: فهم المقروء

10

يحيي السعوديون، ذكرى مرور سبعة أعوام (هجرية) على تسلم خادم الحرمين الشريفين الملك سلمان بن عبدالعزيز آل سعود مقاليد الحكم، وتمت مبايعة الملك سلمان في اليوم الثالث من شهر ربيع الآخر لعام الف وأربعمائة وست وثلاثون من الهجرة الموافق الثالث والعشرون من يناير/كانون الثاني ألفان وخمسة عشر، ليصبح سابع ملك للمملكة العربية السعودية. احتفاء كبير ويحتفل السعوديون بتلك الذكرى وهم يستذكرون بفخر وامتنان سنوات العز والرخاء والإنجازات تحت قيادة الملك سلمان.

وتصدرت الصفحات الأولى للصحف السعودية الصادرة اليوم عناوين رئيسية احتفالية بتلك المناسبة، حيث صدرت جريدة الرياض بعنوان "ذكرى البيعة .. سنوات العز والرخاء وبناء المستقبل"، وجريدة عكاظ تحت عنوان "7 سنوات في عهد سلمان .. نبايعكم على السمع والطاعة".

كما أعلنت "دار اليوم" للصحافة والطباعة والنشر، بهذه المناسبة، إطلاق كتاب "الملك السابع"، الذي يوثق بفصوله العشرة رحلة المجد والعطاء لخادم الحرمين الشريفين؛ ليكون شاهدًا حيًا على مسيرة ملك، قاد حزمة إصلاحات في الصحة والتعليم والسياسة والاقتصاد، وحرص على توحيد كلمة العرب ونصرتهم بمواقفه الواضحة والراسخة تجاه قضايا الأمة الإسلامية، وفق مبادئ الإسلام وقيم العروبة، وواصل التصدي للإرهاب الإيراني، ووقف إلى جانب الشرعية في اليمن، وعزز التكامل الخليجي، وتوج ذلك بتشكيل تحالف عسكري إسلامي من 41 دولة، بقيادة المملكة لمحاربة الإرهاب.

وتتزامن ذكرى البيعة السابعة مع نجاح رؤية السعودية 2030 في تحقيق إنجازات استثنائية خلال السنوات الخمس الأولى من إطلاقها، رغم التحديات الناجمة عن جائحة كورونا خلال العامين الماضيين، وإطلاق خطة خمسية جديدة خلال الفترة من 2021 - 2025 لدفع عجلة الإنجاز في إطار الرؤية.

يحتفل السعوديون بتلك الذكرى وهم يستذكرون بفخر وامتنان سيرة الملك سلمان بن عبد العزيز آل سعود، التي ترتبط بشكل وثيق بمسيرة المملكة ونهضتها وتطورها على مدار تسعة عقود.

أ/ اختاري الإجابة الصحيحة فيما يأتي بوضع دائرة حول الحرف الذي يمثل الإجابة الصحيحة.

1	1. نوع النص السابق	أ. قصة	ب. سيرة	ج. مقال	د. حوار
2	ترتيب الملك سلمان في حكم المملكة العربية السعودية	أ. الرابع	ب. الخامس	ج. السادس	د. السابع
3	صدرت جريدة عكاظ تحت عنوان	أ. ذكرى البيعة، سنوات العز والرخاء وبناء المستقبل	ب. 7 سنوات في عهد سلمان، نبايعكم على السمع والطاعة	ج. رحلة المجد والعطاء	د. مسيرة الملك سلمان
4	تمكنت رؤية ٢٠٣٠ في تحقيق إنجازات استثنائية خلال	أ. السنوات الثلاث الأولى	ب. السنوات الأربعة الأولى	ج. السنوات الخمس الأولى	د. السنوات الست الأولى
5	يحتفل السعوديون بالذكرى التي ترتبط بشكل وثيق بمسيرة المملكة ونهضتها على مدار	أ. ستة عقود	ب. سبعة عقود	ج. ثمانية عقود	د. تسعة عقود

ب/ أجيبي بـ (صح) أو (خطأ) بوضع دائرة حول الحرف الذي يمثل الإجابة الصحيحة.

1	تمت مبايعة الملك سلمان ليصبح سابع ملك للمملكة العربية السعودية.	أ. صح	ب. خطأ
2	قاد الملك سلمان حزمة اصلاحات في الصحة والتعليم فقط.	أ. صح	ب. خطأ
3	عزز الملك سلمان التكامل الخليجي وتوَج ذلك بتشكيل تحالف عسكري إسلامي من 41 دولة بقيادة المملكة لمحاربة الإرهاب.	أ. صح	ب. خطأ
4	لدفع عجلة الإنجاز في إطار الرؤية تم إطلاق خطة خمسية جديدة خلال الفترة 2020 – 2025.	أ. صح	ب. خطأ
5	تمت مبايعة الملك سلمان في اليوم الثالث من شهر ربيع الآخر لعام ست وثلاثون وأربعمائة من الهجرة.	أ. صح	ب. خطأ

السؤال الثاني: الرسم الإملائي - الرسم الكتابي

❖ الرسم الإملائي

6

أ/ اختاري الإجابة الصحيحة فيما يأتي بوضع دائرة حول الحرف الذي يمثل الإجابة الصحيحة.

1	١- تكتب الألف اللينة في آخر الفعل الثلاثي على صورة (ى) إذا كان أصلها	أ. ألفاً	ب. واوًا	ج. ياءً	د. لا شيء مما سبق
2	الألف اللينة هي الألف الموجودة في	أ. أول الكلمة	ب. وسط الكلمة	ج. آخر الكلمة	د. (ب) و (ج) معاً
3	الكلمة المكتوبة بصورة خاطئة إملائياً	أ. استقصا	ب. استشفى	ج. أعطى	د. ارتقى
4	الفعل (استدع....) تكتب ألفه	أ. استدعى	ب. استدعا	ج. استدعو	د. استدعي

ب/ أجيبي حسب المطلوب فيما يأتي:

1- الفعل الماضي من الفعل (يُعطي)

..... أعطى

2- الفعل المضارع من الفعل (دعا)

..... يدعو

موقع
مادتي

أ/ اختاري الإجابة الصحيحة فيما يأتي بوضع دائرة حول الحرف الذي يمثل الإجابة الصحيحة.

1	أي من العبارات التالية تدل على أن (ل) كتبت بخط النسخ	أ. جزء منها تحت السطر	ب. رسمت على السطر	ج. خالية من الحلية	د. فوق السطر
2	من الحروف التي تنزل عن السطر في خط الرقعة.	أ. حرف (أ)	ب. حرف (ب)	ج. حرف (ت)	د. حرف (م)
3	تكتب (ل، لا، ك) بحلية في	أ. خط النسخ	ب. خط الرقعة	ج. الخط الكوفي	د. جميع ما ذكر

ب/ أجيبي بـ (صح) أو (خطأ) بوضع دائرة حول الحرف الذي يمثل الإجابة الصحيحة.

1	عند كتابة (ل ، لا) بخط النسخ فإنه لا ينزل جزء منه تحت السطر.	أ. صح	ب. خطأ
2	نكتب حرفي (ك، م) بخط الرقعة على السطر.	أ. صح	ب. خطأ
3	رأس حرف (م) في خط الرقعة لا يتغير شكله في جميع أوضاعه ولكن في خط النسخ يتغير.	أ. صح	ب. خطأ

السؤال الثالث: الصنف اللغوي – الأسلوب اللغوي

اختاري الإجابة الصحيحة فيما يأتي بوضع دائرة حول الحرف الذي يمثل الإجابة الصحيحة.

1	اسم الفاعل من الفعل (كفل)	أ. كافل	ب. مكفول	ج. مكلف	د. يكفل
2	تُصنف كلمة " مُعَلِّم " أنها	أ. صيغ مبالغة	ب. اسم فاعل	ج. اسم مفعول	د. اسم فعل
3	وزن الاسم "قائل"	أ. فعل	ب. فاعل	ج. مفعول	د. فاعول
4	اسم المفعول من الفعل (أَحْتَرِم)	أ. مُحْتَرِم	ب. يحترم	ج. مُحْتَرَم	د. احترام
5	الفعل الذي صيغ منه اسم المفعول "مجموعة"	أ. جُمِع	ب. يجمع	ج. جامع	د. أجمع
6	الوزن الصرفي لكلمة (موضوع)	أ. فعال	ب. فاعول	ج. فاعل	د. مفعول

اختاري الإجابة الصحيحة فيما يأتي بوضع دائرة حول الحرف الذي يمثل الإجابة الصحيحة.

1	أي الجمل التالية تشمل أسلوب القسم	أ. سأخدمُ الوطن	ب. والله لأخدمُ الوطن	ج. يخدمُ الشرطي الوطن	د. لا شيء مما سبق
2	أداة القسم في المثال التالي: (والله إنَّ للضيف واجبًا) هي	أ. الواو	ب. إن	ج. الضيف	د. واجبًا
3	من مكونات القسم	أ. أداة القسم	ب. المُقسم به	ج. جواب القسم	د. جميع ما سبق
4	يُسمى الأسلوب في جملة (ما تزرع تجن).	أ. تفضيل	ب. شرطًا	ج. نهياً	د. قسمًا
5	جواب الشرط في جملة (من يقرع أبواب المجد يفتح له).	أ. يقرع	ب. أبواب.	ج. المجد	د. يفتح
6	الأسلوب اللغوي / لو أخلصت في عملك تنل أفضل الدرجات (لو أداة شرط تفيده ...	أ. تفيده الشرط	ب. حرف امتناع لامتناع	ج. تدل على العاقل	د. تدل على الزمان

السؤال الرابع: الوظيفة النحوية

أ/ صلي العبارات في العمود (أ) بما يناسبها من العمود (ب)

ب	أ
المفعول المطلق	1 اسم نكرة منصوب يبين هيئة صاحبه وقت حدوث الفعل
3 تمييز مفرد	2 اسم معرفة وقد يعرب فاعلاً أو مفعولاً به أو نائب فاعل
2 صاحب الحال	3 يسمى تمييز ذات؛ لأنه يزيل الغموض عن شيء محسوس ويدل على وزن أو كيل أو مساحة أو عدد أو قياس
4 التمييز	4 اسم نكرة منصوب يبين المراد من مبهم قبله
1 الحال	

ب/ اختاري الإجابة الصحيحة فيما يأتي بوضع دائرة حول الحرف الذي يمثل الإجابة الصحيحة

1	(يقفُ قادةُ الوطن مشجعين على تقدم الصناعة في مجالاتها كافة) الحالة الإعرابية للكلمة التي تحتها خط.	أ. النصب	ب. الرفع	ج. الجر	د. الجزم
2	هفت القلوب إلى الملك سلمان حبًا. أعراب كلمة حبًا	أ. حال منصوب	ب. تمييز منصوب	ج. مفعول به منصوب	د. نعت منصوب

نالص دعائي لكن بالتوفيق والنجاح
مة المادة: وسمية مرشود العازمي

المادة : لغتي الخالدة الصف : الثالث المتوسط الزمن : ساعتان	 وزارة التعليم Ministry of Education	المملكة العربية السعودية وزارة التعليم إدارة التعليم مدرسة :
--	---	---

اختبار نهاية الفصل الدراسي الأول - (الدور الأول) - للعام الدراسي ١٤٤٦ هـ

اسم الطالب :							الصف : الثالث المتوسط ()	
س	المهارة	الدرجة	الدرجة بالأرقام	الدرجة بالأحرف	المصحح	المراجع	المدقق	
١	فهم المقروء	١٠						
٢	الصف للغة	٦						
٣	الوظيفة النحوية	٦						
٤	الأسلوب اللغوي	٦						
٥	الرسم الإملائي	٦						
٦	الرسم الكتابي	٦						
المجموع النهائي		٤٠						

السؤال الأول : فهم المقروء :

١٠

الأنهار من نعم الله على العباد، وهي تختلف فيما بينها من حيث الطول والحجم وما تحمله من كمية المياه، فبعضها صغير جدا حتى إنها تجف خلال فصول الجفاف، وبعضها يطول لدرجة كبيرة، وأطول أنهار العالم نهر النيل في إفريقيا ويليه نهر الأمازون في أمريكا الجنوبية إلا إن كمية المياه التي يحملها نهر الأمازون تفوق كمية المياه في أي نهر آخر.

وظلت للأنهار أهميتها في النقل والتجارة على مدى قرون عديدة، ولا يزال النظام النهري في العالم مفيد في التجارة حتى وقتنا الحاضر، وقد اتخذ المستكشفون في الأمريكيتين الأنهار طريقا رئيسا لأسفارهم وبنوا المستوطنات على ضفاف الأنهار.

وإلى جانب كون الأنهار مهمة للزراعة فهي مصدر مهم للطاقة حيث يمكن استخدام قوة تدفق المياه على امتداد النهر عند المساقط وغيرها من المناطق المنحدرة لتشغيل الآلات وتوليد الكهرباء فقد كانت الورش والطواحين ومصانع النسيج تقام قرب الأنهار وكانت تديرها قوة اندفاع المياه.

وفي الوقت الحاضر تنتج محطات القوة الكهروكيميائية ذات التوربينات المائية ربع القوة الكهربائية التي يحتاجها العالم .

١- نهر الأمازون عند مقارنته بنهر النيل يكون :		
أ - أقصر منه طولاً وأقل منه ماء	ب - أقصر منه طولاً وأكثر ماء	ج - أطول منه وأكثر ماء
٢- دور الأنهار في النقل :		
أ - كان أكثر أهمية في الماضي عنه في الحاضر	ب- أصبح أكثر أهمية في الحاضر عنه في الماضي	ج - تتساوى أهميته في الماضي والحاضر
٣- السبب في توليد الطاقة النهرية هو		
أ - قوة انحدار مياهها	ب- حجمها الكبير	ج- كمية مياهها
٤- العنوان المناسب للموضوع :		
أ - مواقع الأنهار في العالم	ب- فوائد الأنهار قديماً وحديثاً	ج - الأنهار مصدر للطاقة
٥ - في الفقرة الأخيرة السبب بناء الطواحين ومصانع النسيج قرب الأنهار		
أ - لاعتدال الحرارة	ب- لتديرها المياه المندفعة	ج - ليسهل تصدير المنتجات
٦ - مفرد " ضفاف"		
أ - ضيف	ب- ضفة	ج - ضفف

ضع علامة (✓) أمام العبارة الصحيحة وعلامة (X) أمام العبارة الخاطئة .

- ٧- للأنهار أهمية كبيرة في توليد الطاقة ()
 ٨ - لم يعد النقل النهري مفيدا في التجارة في العصر الحاضر ()
 ٩- كانت للأنهار دور كبير في استكشاف الأميركتين ()
 ١٠ - كمية المياه التي تحملها الأنهار واحدة ()

السؤال الثاني : الصنف اللغوي :

٦	١- الجملة التي تشتمل على اسم مفعول ...	
ج - المال محفوظ	ب - الرجل سريع الغضب	أ- العلم نافع صاحبه
٣- الكتب أكمل باسم المفعول المناسب		
ج - جميل	ب - مفيد	أ- مزخرف
٤- المسلم أخو المسلم . المسلم اسم فاعل من الفعل		
ج - سلم	ب - أسلم	أ- سلم
٥- اسم المفعول من الفعل (أخرج)		
ج - مُخْرَج	ب - مُخْرَج	أ- خارج
٦- اسم الفاعل من الفعل (سمع) .		
ج - سميع	ب - مسموع	أ- سامع

السؤال الثالث : الوظيفة النحوية

٦	١ - نوع التمييز : اشتريت قنطارا قطنا.	
ج - جملة	ب- نسبة	أ - مفرد
٢- يؤدي العامل عمله وهو مسرور.		
ج - شبه جملة	ب - جملة اسمية	أ- مفرد
٣- حول الفاعل إلى تمييز وغير ما يلزم " كثر عدد الأعلام في عصرنا الحاضر "		
ج - كثرت أعداد الأعلام في عصرنا الحاضر .	ب - كثرت الأعلام في عصرنا الحاضر عدداً	أ - كثرت الأعلام في عصرنا الحاضر
٤- نوع المميز في جملة : طابت الرياض مقاماً .		
ج - نسبة	ب - ملحوظ	أ- ملفوظ
٥- صاحب الحال في الجملة : عاد الجنود منتصرين .		
ج - منتصرين	ب - الجنود	أ- عاد
٦- طابت الرياض هواءً . إعراب : هواء		
ج - مضاف إليه مجرور وعلامة جره الكسرة الظاهرة على آخره.	ب - تمييز منصوب وعلامة نصبه الفتحة الظاهرة على آخره.	أ- مفعول به منصوب بالفتحة الظاهرة على آخره.

السؤال الرابع : الأسلوب اللغوي

٦	١ - أداة القسم في (يمين الله لأكرم من جاري)	
ج - جاري	ب- لأكرم من	أ - يمين الله
٢ - من يسرع في سيره		
ج - يندم	ب- يندم	أ - يندم
٣- أي الجمل التالية تشمل أسلوب القسم :		
ج - حقق المجد حلمه .	ب- وتالله لأحققن حلمي .	أ - اجتهد لتحقيق حلمك .
٤ - أي الجمل التالية بها أسلوب قسم أداته فعل قسم :		
ج - والله لأبدر بوالدي .	ب- أحلف بالله لن أخلف وعداً.	أ - تالله لأحفظن حق جاري .
٥- فعل الشرط في الجملة : من يسع ليحقق طموحاته ينل مراده .		
ج - ينل	ب - يسع	أ- إن

٦- أي الجمل التالية تشمل أسلوب شرط :		
أ - من حقق شروط المسابقة؟	ب- من يحقق شروط المسابقة يفز	ج- من شروط المسابقة الكفاءة .

السؤال الخامس : الرسم الكتابي : ** اختر الإجابة الصحيحة :		
٦		
١- أي من الأفعال التالية كتب بطريقة خاطئة		
أ- أحيى	ب - بكى	ج- استحيا
٢ - الماضي من الفعل (يدعو) :		
أ - دعا	ب - دعى	ج- دعي
٣- الفعل المكتوب ألفه بصورة صحيحة :		
أ- استعلا	ب - أعيا	ج- سعا
٤ - لماذا كتبت الألف اللينة في كلمة " تولى " على صورة الياء غير المنقوطة "		
أ- لأنها فعل ثلاثي أصلها ياء	ب - لأنها فعل غير ثلاثي ولم تسبق الألف ياء	ج- لأنها فعل غير ثلاثي وأصل الألف واو
٥- المجموعة التي كتبت بشكل صحيح :		
أ- أخفى - دعا - أعيا	ب - أخفا - دعا - أعيا	ج- أخفى - دعى - أعيا
٦- " نما - جرى " أصل الألف في الفعلين		
أ- الياء - الياء	ب - الواو - الياء	ج- الياء - الياء

السؤال السادس : الرسم الكتابي : اكتب ما يلي بخط الرقعة

تنافس همة المواطن السعودي جبل طويق علوا ويعانق طموحه عنان السماء. ٦

.....

.....

.....

.....

.....

.....

.....

.....

.....

.....

انتهت الأسئلة

مع تمنياتي لكم بالتوفيق والنجاح .

المادة : لغتي الخالدة الصف : الثالث المتوسط الزمن : ساعتان	 وزارة التعليم Ministry of Education	المملكة العربية السعودية وزارة التعليم إدارة التعليم مدرسة :
--	---	---

اختبار نهاية الفصل الدراسي الأول - (الدور الأول) - للعام الدراسي ١٤٤٦ هـ

اسم الطالب :							الصف : الثالث المتوسط ()	
س	المهارة	الدرجة	الدرجة بالأرقام	الدرجة بالأحرف	المصحح	المراجع	المدقق	
١	فهم المقروء	١٠						
٢	الصف للغة							
٣	الوظيفة النحوية							
٤	الأسلوب اللغوي							
٥	الرسم الإملائي							
٦	الرسم الكتابي							
المجموع النهائي								

نموذج الاجابة

السؤال الأول : فهم المقروء :

الأنهار من نعم الله على العباد، وهي تختلف فيما بينها من حيث الطول والحجم وما تحمله من كمية المياه، فبعضها صغير جدا حتى إنها تجف خلال فصول الجفاف، وبعضها يطول لدرجة كبيرة، وأطول أنهار العالم نهر النيل في إفريقيا ويليه نهر الأمازون في أمريكا الجنوبية إلا إن كمية المياه التي يحملها نهر الأمازون تفوق كمية المياه في أي نهر آخر.

وظلت للأنهار أهميتها في النقل والتجارة على مدى قرون عديدة، ولا يزال النظام النهري في العالم مفيد في التجارة حتى وقتنا الحاضر، وقد اتخذ المستكشفون في الأمريكيتين الأنهار طريقا رئيسا لأسفارهم وبنوا المستوطنات على ضفاف الأنهار.

وإلى جانب كون الأنهار مهمة للزراعة فهي مصدر مهم للطاقة حيث يمكن استخدام قوة تدفق المياه على امتداد النهر عند المساقط وغيرها من المناطق المنحدرة لتشغيل الآلات وتوليد الكهرباء فقد كانت الورش والطواحين ومصانع النسيج تقام قرب الأنهار وكانت تديرها قوة اندفاع المياه.

وفي الوقت الحاضر تنتج محطات القوة الكهروكيميائية ذات التوربينات المائية ربع القوة الكهربائية التي يحتاجها العالم .

١- نهر الأمازون عند مقارنته بنهر النيل يكون :		
أ - أقصر منه طولاً وأقل منه ماء	ب - أقصر منه طولاً وأكثر ماء	ج - أطول منه وأكثر ماء
٢- دور الأنهار في النقل :		
أ - كان أكثر أهمية في الماضي عنه في الحاضر	ب- أصبح أكثر أهمية في الحاضر عنه في الماضي	ج - تتساوى أهميته في الماضي والحاضر
٣- السبب في توليد الطاقة النهرية هو		
أ - قوة انحدار مياهها	ب- حجمها الكبير	ج- كمية مياهها
٤- العنوان المناسب للموضوع :		
أ - مواقع الأنهار في العالم	ب- فوائد الأنهار قديماً وحديثاً	ج - الأنهار مصدر للطاقة
٥ - في الفقرة الأخيرة السبب بناء الطواحين ومصانع النسيج قرب الأنهار		
أ - لاعتدال الحرارة	ب- لتديرها المياه المندفعة	ج - ليسهل تصدير المنتجات
٦ - مفرد " ضفاف"		
أ - ضيف	ب- ضفة	ج - ضفف

ضع علامة (✓) أمام العبارة الصحيحة وعلامة (X) أمام العبارة الخاطئة .

- ٧- للأنهار أهمية كبيرة في توليد الطاقة (✓)
 ٨ - لم يعد النقل النهري مفيدا في التجارة في العصر الحاضر (X)
 ٩- كانت للأنهار دور كبير في استكشاف الأميركتين (✓)
 ١٠ - كمية المياه التي تحملها الأنهار واحدة (X)

السؤال الثاني : الصنف اللغوي :

٦	١- الجملة التي تشتمل على اسم مفعول ...
ج - المال محفوظ	أ- العلم نافع صاحبه ب - الرجل سريع الغضب
ج - جميل	٣- الكتب أكمل باسم المفعول المناسب
ج - مفرود	أ- مزخرف ب - مفيد
ج - سلم	٤- المسلم أخو المسلم . المسلم اسم فاعل من الفعل
ج - سلم	أ- سلم ب - أسلم
ج - مخرج	٥- اسم المفعول من الفعل (أخرج)
ج - مخرج	أ- خارج ب - مخرج
ج - سمع	٦- اسم الفاعل من الفعل (سمع) .
ج - سمع	أ- سامع ب - مسموع

السؤال الثالث : الوظيفة النحوية

٦	١ - نوع التمييز : اشتريت قنطارا قنطنا.
ج - جملة	أ - مفرد ب- نسبة
ج - شبه جملة	٢- يؤدي العامل عمله وهو مسرور. نوع الحال في الجملة السابقة
ج - شبه جملة	أ- مفرد ب - جملة اسمية
ج - كثرت أعداد الأعلام في عصرنا الحاضر .	٣- حول الفاعل إلى تمييز وغير ما يلزم " كثر عدد الأعلام في عصرنا الحاضر "
ج - كثرت أعداد الأعلام في عصرنا الحاضر .	أ - كثرت الأعلام في عصرنا الحاضر ب - كثرت الأعلام في عصرنا الحاضر عدداً
ج - نسبة	٤- نوع المميز في جملة : طابت الرياض مقاماً .
ج - نسبة	أ- ملفوظ ب - ملحوظ
ج - منتصرين	٥- صاحب الحال في الجملة : عاد الجنود منتصرين .
ج - منتصرين	أ- عاد ب - الجنود
ج - مضاف إليه مجرور وعلامة جره الكسرة الظاهرة على آخره.	٦- طابت الرياض هواءً . إعراب : هواء
ج - مضاف إليه مجرور وعلامة جره الكسرة الظاهرة على آخره.	أ- مفعول به منصوب بالفتحة الظاهرة على آخره. ب - تمييز منصوب وعلامة نصبه الفتحة الظاهرة على آخره.

السؤال الرابع : الأسلوب اللغوي

٦	١ - أداة القسم في (يمين الله لأكرم من جاري)
ج - جاري	أ - يمين الله ب- لأكرم من
ج - يندم	٢ - من يسرع في سيره أكمل بجواب شرط مناسب
ج - يندم	أ - يندم ب- يندم
ج - حقق المجد حلمه .	٣- أي الجمل التالية تشمل أسلوب القسم :
ج - حقق المجد حلمه .	أ - اجتهد لتحقيق حلمك . ب- وتالله لأحقق حلمي .
ج - والله لأبدر بوالدي .	٤ - أي الجمل التالية بها أسلوب قسم أداته فعل قسم :
ج - والله لأبدر بوالدي .	أ - تالله لأحفظن حق جاري . ب- أحلف بالله لن أخلف وعداً .
ج - ينل	٥- فعل الشرط في الجملة : من يسع ليحقق طموحاته ينل مراده .
ج - ينل	أ- إن ب - يسع

٦- أي الجمل التالية تشمل أسلوب شرط :		
أ - من حقق شروط المسابقة؟	ب- من يحقق شروط المسابقة يفز	ج- من شروط المسابقة الكفاءة .

السؤال الخامس : الرسم الكتابي : ** اختر الإجابة الصحيحة :		
١- أي من الأفعال التالية كتب بطريقة خاطئة		
أ- أحيى	ب - بكى	ج- استحيا
٢ - الماضي من الفعل (يدعو) :		
أ - دعا	ب - دعي	ج - دعي
٣- الفعل المكتوب ألفه بصورة صحيحة :		
أ- استعلا	ب - أعيا	ج- سعا
٤ - لماذا كتبت الألف اللينة في كلمة " تولى " على صورة الياء غير المنقوطة "		
أ- لأنها فعل ثلاثي أصلها ياء	ب - لأنها فعل غير ثلاثي ولم تسبق الألف ياء	ج- لأنها فعل غير ثلاثي وأصل الألف واو
٥- المجموعة التي كتبت بشكل صحيح :		
أ- أخفى - دعا - أعيا	ب - أخفا - دعا - أعبي	ج- أخفى - دعي - أعبي
٦- " نما - جرى " أصل الألف في الفعلين		
أ- الياء - الياء	ب - الواو - الياء	ج- الياء - الياء

السؤال السادس : الرسم الكتابي : اكتب ما يلي بخط الرقعة

تنافس همة المواطن السعودي جبل طويق علوا ويعانق طموحه عنان السماء. ٦

.....

.....

.....

.....

.....

.....

.....

.....

.....

.....

انتهت الأسئلة

مع تمنياتي لكم بالتوفيق والنجاح .

اسم المراجعة	اسم المصححة	الدرجة المستحقة		رقم السؤال	وزارة التعليم Ministry of Education	المملكة العربية السعودية وزارة التعليم الإدارة العامة للتعليم بالمدينة المنورة مدارس الخندق الأهلية ابتدائي * متوسط * ثانوي
		رقماً	كتابةً			
		عشر درجات	١٠	الأول	أسئلة اختبار الفصل الدراسي الأول الدور: الأول	اسم الطالبة:
		ثلاث درجات	٣	الثاني		
		ست درجات	٦	الثالث		
		ثلاث درجات	٣	الرابع		
		درجتان اثنتان	٢	الخامس		
					المادة: لغتي الخالدة	رقم الجلوس:
					الصف: الثالث المتوسط	اليوم والتاريخ:
					رقماً	الدرجة الكلية
					٢٤	٢٤

نموذج الاجابة

ابنتي الطالبة وفقك الله استعيني بالله ثم ابدي

السؤال الأول: اختاري الإجابة الصحيحة للعبارات الآتية:

ثم ظللي الإجابة الصحيحة في ورقة التصحيح الآلي

١٠

١	اسم الفاعل من الفعل (تكتأف):	أ	يتكتأف	ب	مُتْكَأَف	ج	مُتْكَأَف	د	مَتْكَأَف
٢	إعراب الشائعات في جملة (الجاهل لا يصدق كل الأخبار سوى الشائعات):	أ	مستثنى	ب	بدل من المستثنى منه	ج	مضاف إليه	د	مفعول به
٣	جواب القسم في جملة (والذي نفسي بيده لأوتين الجار حقه):	أ	الواو	ب	الذي	ج	نفسى بيده	د	لأوتين الجار حقه
٤	اسم المفعول في جملة (نقد الشيخ حمد الجاسر المطبوعات الحديثة):	أ	الشيخ	ب	الجاسر	ج	المطبوعات	د	الحديثة
٥	يسمى الأسلوب في جملة (ما ترزع تجن):	أ	تفضيلاً	ب	شرطاً	ج	نهياً	د	قسماً
٦	تكتب الألف في الفعل (نمى) على هذه الصورة لأن الفعل:	أ	ثلاثي لم يسبق بياء	ب	رباعي سبق بياء	ج	رباعي لم يسبق بياء	د	ثلاثي سبق بياء
٧	اسم الفاعل في قوله تعالى: (إن تكونوا صالحين فإنه كان للأوابين غفوراً):	أ	تكونوا	ب	صالحين	ج	للأوابين	د	غفوراً

٨	الفعل الذي صيغ منه اسم المفعول (مُكْرَم):	أ	أَكْرَم	ب	أَكْرِم	ج	كْرِم	د	كْرَم
٩يتركب الماء؟	أ	مَمَّ	ب	من ما	ج	مَمَّا	د	منما
١٠	الموقع الإعرابي للكلمة التي تحتها خط في جملة (يزداد الوطن أُمَّناً)	أ	حال	ب	مفعول به	ج	مستثنى	د	تمييز
١١	نوع الاسم الذي تحتها خط في (الجندي الشجاع مقدم في الحرب):	أ	صيغة مبالغة	ب	اسم فاعل	ج	اسم مفعول	د	اسم زمان
١٢	جواب الشرط في جملة (من يقرع أبواب المجد يفتح له):	أ	يقرع	ب	أبواب	ج	المجد	د	يفتح
١٣	نوع الأسلوب في جملة (تعتبر الصين من الدول الكبرى):	أ	قسم	ب	تفضيل	ج	شرط	د	أمر
١٤	أي الجمل الآتية تنتمي إلى أسلوب القسم بالأفعال	أ	والله إن للضيف واجبا	ب	أحلف بالله لأتصدقن	ج	ينين الله لن أكذب	د	تالله لا أعبد غير الله
١٥	الحالة الإعرابية للكلمة التي تحتها خط في جملة (شاهد المريض صابرا):	أ	النصب	ب	الرفع	ج	الجر	د	الجزم
١٦	تصنف كلمة (مُهَذَّب) أنها:	أ	صيغة مبالغة	ب	اسم مفعول	ج	اسم فاعل	د	اسم فعل
١٧	الأسلوب الوارد في جملة (وطني أغلى الأوطان) أسلوب.....	أ	تفضيل	ب	تعجب	ج	قسم	د	شرط
١٨	نوع الاستثناء في جملة (لم يحضر إلا خالد):	أ	استثناء تام	ب	استثناء تام منفي	ج	استثناء مفرغ	د	استثناء مثبت
١٩	صيغة المبالغة من الفعل (هَدَمَ):	أ	هادم	ب	مهذوم	ج	هَدَمًا	د	هَدَام

٢٠	نوع الحال في جملة (سمع المصلون الخطبة وهم خاشعون):						
أ	مفرد	ب	جمع	ج	جملة	د	مثنى

السؤال الثاني: اختاري (أ) إذا كانت العبارة صحيحة و اختاري (ب) إذا كانت العبارة خاطئة.

٣

ثم ظللي في ورقة التصحيح الآلي (أ) إذا كانت العبارة صحيحة و (ب) إذا كانت العبارة خاطئة

م	العبارة	أ- العبارة صحيحة	ب- العبارة خاطئة
٢١	نوع الكلمة التي تحتها خط في جملة (مكة فضلى المدن) صيغة مبالغة		×
٢٢	نوع التمييز في جملة (منح كل فرد صاعا قمحا) تمييز ذات.	✓	
٢٣	إعراب كلمة عين في جملة (تنام العيون إلا عين رجل الأمن) مستثنى منصوب وعلامة نصبه الفتحة الظاهرة على آخره.	✓	
٢٤	يعرب التمييز في جملة (قرأت عشرين كتابا) مجرورا.		×
٢٥	من أوزان صيغ المبالغة (مفعول).		×
٢٦	يصاغ اسم التفضيل من الفعل (دَمَّرَ) مباشرة من الفعل على وزن أفعل.		×

موقع
مادنتيرا

السؤال الثالث: اقرئي النص التالي ثم أجبي عن الأسئلة الآتية: (كل فقرة درجة)

٦

قيّض الله لهذه البلاد جلاله الملك عبدالعزيز طيّب الله ثراه، الذي لم تكن تخفى عليه - وهو الرجل الفطن - الحالة الفوضوية التي كانت سائدة وقتئذٍ، حتى وجد أن الشريعة الإسلامية بتطبيقاتها كاملة كفيّلة بالقضاء على الفوضى وقطع دابرها، لكن ذلك لم يتم لجلالة الملك الصبور إلا بالحزم والإصرار على تنفيذ أوامر الله والابتعاد عن نواحيه، الذي هو الأصل في استتباب الأمن واستقراره؛ حتى أصب شعورًا راسخًا ومكينًا في قلب كل مواطن وكل وافد وزائر لهذه البلاد من المؤكد أن المسؤولين يعملون لجعل الأمن غاية لا يمكن التفريط فيها بأي حال من الأحوال، لذا فكل حاج يفتد إلى المملكة العربية السعودية يجد حقيقة ثابتة، ألا وهي الحقيقة المتمثلة في قيادة خادم الحرمين الشريفين؛ الذي هو وأخوانه ورجاله على مختلف مراكزهم ومسؤولياتهم يعدون خدمة الحرمين الشريفين شرفًا لهم ويعتزون بها، فكيف بهذه الخدمة وهي تمتد بظلال الأمن الوارف وشذاه الجميل، وعبقه الفواح إلى خدمة بيت الله الحرام، وتوفير سبل السلامة للحجاج منذ وصولهم، وحتى عودتهم لبلادهم ليعودوا بأجمل الذكريات، وليعكسوا لذويهم وأهلهم الوجه الناصع للأمن والقائمين عليه في هذه البلاد الطاهرة. إن الحاج يمر في حجه عبر سلسلة من الإنجازات في كل مجال من مجالات متطلباته؛ فهو يرى التوسعات المتزايدة والمستمرة في الحرمين الشريفين، والمشاعر المقدسة، والخدمات الأمنية والمرورية، وخدمات الدفاع المدني، التي تم توزيع القوات لها من رجال الأمن، كما يرى المستشفيات والمراكز الصحية وإسعافات الهلال الأحمر السريعة، وتوافر الغذاء والماء لكل استعمالاته، إنها إنجازات وخدمات عظيمة يقف وراءها قائد هذه الأمة، وخادم حرميها الشريفين الذي يؤكد على رجائه بأن أمن الوطن يستدعي اليقظة والعزم بلا غفلة ولا وهن.

(أ) اختاري الإجابة الصحيحة من بين الخيارات الآتية:

٢٧	مرادف كلمة الفواح	أ	المنتشر	ب	الجميل	ج	المتألق	د	الخالص
----	-------------------	---	---------	---	--------	---	---------	---	--------

٢٨	ضد كلمة استتباب:	أ	استقرار	ب	اطمئنان	ج	اضطراب	د	الانتشار
----	------------------	---	---------	---	---------	---	--------	---	----------

٢٩	الأصل في تحقيق الأمن واستقراره:	أ	وضع عقوبات للمتسببين في الفوضى	ب	خدمة حجاج بيت الله الحرام	ج	الصبر على الأذى	د	تطبيق الشريعة الإسلامية كاملة
----	---------------------------------	---	--------------------------------	---	---------------------------	---	-----------------	---	-------------------------------

٣٠	الحقيقة الثابتة التي يلمسها الحاج حين يفتد إلى المملكة العربية السعودية:	أ	الحزم والإصرار	ب	خدمة الحرمين الشريفين شرف لقيادتها	ج	توافر الغذاء والماء	د	الاهتمام بمصالحها الخاصة
----	--	---	----------------	---	------------------------------------	---	---------------------	---	--------------------------

(ب) أجبني عن الأسئلة الآتية:

٣١- عددي اثنين من الإنجازات التي يراها الحاج في المملكة العربية السعودية.

الخدمات الأمنية والمرورية، والخدمات الصحية والإسعافية

٣٢- اذكر حقيقة مهمة وأخرى جزئية وردت في النص.

الحقيقة المهمة: الأصل في استتباب الأمن تنفيذ أوامر الله والابتعاد عن نواهيه.

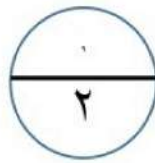
الحقيقة الجزئية: كانت البلاد تسودها حالة فوضى.

السؤال الرابع: اكتب ما يملأ عليك. (كل كلمة ربع درجة)



عفا أحمد قليلاً حينما استلقى على سريره، حينئذ رأى أموراً عديدة طالما تمنى حصولها، ولما استيقظ حكى ذلك لصديقه:

فدعا له، وذكره بما جاء في القرآن الكريم: قوله تعالى: (قد أفلح من تزكى وذكر اسم ربه فصلى).



السؤال الخامس: اكتب ما يأتي بخط الرقعة: (كل كلمة ربع درجة)

من كان يؤمن بالله واليوم الآخر فلا يؤذ جاره

من كان يؤمن بالله واليوم الآخر فلا يؤذ جاره

دعواتي لكن بالتوفيق والنجاح

معلمة المادة/إسراء الشامي

تمت الأسئلة بحمد الله

رقم السؤال	الدرجة المستحقة		اسم المراجع	اسم المصحح
	رقماً	كتاباً		
الأول				
الثاني				
الثالث				
الرابع				



وزارة التعليم
Ministry of Education

أسئلة اختبار

الفصل الدراسي الأول الدور الأول

المملكة العربية السعودية
وزارة التعليم
الإدارة العامة للتعليم
بالمدينة المنورة
مدارس الخندق الأهلية
ابتدائي * متوسط * ثانوي

اسم الطالب:	_____
رقم الجلوس:	_____
اليوم والتاريخ:	_____
الدرجة الكلية	رقماً
كتابة	_____

نموذج الإجابة

ولدي الطالب وفقك الله استعن بالله

السؤال الأول: اختر الإجابة الصحيحة للعبارات الآتية :

ثم ظلل الإجابة الصحيحة في ورقة التصحيح الآلي

١	أ	ب	ج	د	الحال في الجملة السابقة هو.....
	السحابة	وهي تغدو	تغدو	في السماء	رأى هارون الرشيد السحابة وهي تغدو في السماء.
٢	أ	ب	ج	د	قال تعالى : "وقل ربّ ارحمهما كما ربياني صغيراً" صاحب الحال في الآية السابقة :
	ربّ	الف الاثنين في ربياني	يا ا المتكلم في ربياني	صغيراً	
٣	أ	ب	ج	د	لا يرى الإنسان إلا السليبيات . إعراب ما تحته خط في الجملة السابقة.....
	مستثنى منصوب	تميّز منصوب	حال منصوب	مفعول به منصوب	
٤	أ	ب	ج	د	قال تعالى : (يا أيها المزمل قم الليل إلا قليلاً) المستثنى منه في المثال السابق هو.....
	المزمل	قم	الليل	قليلاً	
٥	أ	ب	ج	د	أعجبتني الفتيات المتمسكات بالحجاب. عند قلب ما تحته خط حالاً أصبح كالاتي
	المتمسكات	متمسكات	متمسكات	المتمسكات	
٦	أ	ب	ج	د	قال تعالى : (إنّ هذا أخي له تسع وتسعون نعجة) التمييز في الآية السابقة هو.....
	أخي	تسع	تسعون	نعجة	
٧	أ	ب	ج	د	يزداد الوطن أمنًا التمييز في الجملة السابقة أصله.....
	فاعل	مفعول به	مبتدأ	خبر	

٨	أسلوب القسم في الجمل الآتية هو.....				
أ	استعنت بالله في أداء واجباتي	ب	بالله لأقومن بواجبي تجاه وطني	ج	بالعلم والمال يبني الناس ملكهم
د	لله ملك السماوات والأرض				
٩	أسلوب الشرط في الجمل التالية هو.....				
أ	ما تحفظه في دنياك ينفعك في آخرتك	ب	أعجبني ما حفظته من كتاب الله	ج	ما أجمل ما حفظته من كتاب الله !
د	ماذا حفظت من كتاب الله ؟				
١٠	قال الشاعر: فإن يأكلوا لحمي وفرت لحومهم				إعراب ما تحته خط: فعل مضارع.....
أ	مرفوع وعلامة رفعه حذف النون	ب	ما تحفظه في دنياك ينفعك في آخرتك	ج	منصوب وعلامة نصبه حذف النون
د	مجزوم وعلامة جزمه السكون				
١١	كل الجمل التالية خلت من أسلوب تفضيل ما عدا.....				
أ	ذو المروة أكرم الناس	ب	علم بلادي لونه أخضر	ج	محمد أكرم ضيفه
د	اسم أخي أكرم				
١٢	مكة المكرمة فضلى المدن				اسم التفضيل في الجملة السابقة هو....
أ	مكة	ب	المكرمة	ج	فضلى
د	المدن				
١٣	يمين الله لأعطين الطريق حقه.				جواب القسم في الجملة السابقة.....
أ	يمين	ب	الله	ج	يمين الله
د	لأعطين الطريق				
١٤	اللوحتان رسمتا بالألوان.				عند حذف كلمة رسمتا يحل بدلا منها.....
أ	مُرسمتان	ب	مرسومتان	ج	راسمتان
د	راسمان				
١٥	قال تعالى: (اقرأ وريك الأكرم الذي علم بالقلم)				اسم الفاعل من الفعل علم هو.....
أ	عالم	ب	معلم	ج	معلم
د	معلوم				
١٦	قال تعالى: (إن تكونوا صالحين فإنه كان للأوابين غفورا)				في الآية اسم فاعل هو.....
أ	تكونوا	ب	صالحين	ج	أوابين
د	غفورا				
١٧	صيغة المبالغة من الفعل (غضب) هي.....				
أ	غاضب	ب	غضوب	ج	مغضوب
د	غضبان				
١٨	قال تعالى: (وامراته حمالة الحطب في جيدها حبل من مسد)				ماتحته خط:.....
أ	اسم فاعل	ب	اسم مفعول	ج	صيغة مبالغة
د	اسم تفضيل				

١٩	١ - اسم المفعول في الجمل التالية هو						
أ	شربت الماء الدافئ	ب	شربت الماء الساخن	ج	شربت الماء المبرد	د	شربت الماء الفاتر
٢٠	الفعل (اهتدى) حُتم بألف مقصورة على شكل ياء لأن.....						
أ	الألف وقعت رابعة	ب	الألف وقعت رابعة	ج	أصل الألف واو	د	أصل الألف ياء
	فاكثر وأصلها واو		فاكثر ولم تُسبق بياء				

السؤال الثاني: اختر (أ) إذا كانت العبارة صحيحة و اختر (ب) إذا كانت العبارة خاطئة.
ثم ظلل في ورقة التصحيح الآلي (أ) إذا كانت العبارة صحيحة و (ب) إذا كانت العبارة خاطئة.

م	العبارة	أ- العبارة صحيحة	ب- العبارة خاطئة
٢١	يجب نصب ما بعد الأعلى الاستثناء إذا كانت أركانها تامة مثبتة		
٢٢	عندما تؤكد الشيء بذكر معظم بصيغة مخصوصة نسمي الأسلوب مدحاً		
٢٣	من أدوات الشرط غير الجازمة (إن ، لو)		
٢٤	الفعل الماضي من اسم المفعول (مُعَرَّب) هو أُعْرِب .		
٢٥	اسم الفاعل يدل على حدثٍ وفاعله		
٢٦	إذا وقعت الألف الثالثة في آخر الفعل الماضي يُمكن معرفة أصلها بإسناد الفعل لتاء المتكلم .		

السؤال الثالث : فهم المقروء

ما قامت عظمة الدولة الإسلامية الكبرى ، إلا على أركانٍ وطيدةٍ من العلم والفكر والثقافة، وزخرت دور الكتب والحكمة بروائع العقل الإسلامي الذي وعى وعلا شأنه . ولما سكت ريح النهضة العظيمة ، تقلص ظل الدولة ودبّ الضعف يفتت كيانها ، وأخذ المسلمون يتشتتون في أنحاء الأرض أذلةً على أنفسهم وغيرهم .
اطلبوا العلم يا شباب الإسلام وخذوا الحكمة فهي ضالة المؤمن يأخذها أتى وجدها ، اقرؤوا بشغفٍ فإن العلم وسيلته القراءة وخذوا الأمثال من سابقكم .

(أ) اختر الإجابة الصحيحة مما يأتي :

٢٧	جمع كلمة : وطيدة :						
أ	وطائد	ب	مواطد	ج	وطُد	د	مواطيد

٢٨	الإسلام يعلم المسلم أن يأخذ الحق من أي وعاء خرج.	ما التركيب الموافق لذلك المضمون من النص؟
أ	اطلبوا العلم يا شباب الإسلام	ب العلم وسيلته القراءة
ج	الحكمة ضالة المؤمن يأخذها أتى وجدها	د وخذوا الأمثال من سابقكم

٢٩	الفكرة الرئيسة للفقرة الأولى هي:.....
أ	تشنت المسلمين وضعفهم
ب	تقلص ظل الدولة
ج	امتلاء دور الكتب بروائع العقل
د	الأركان التي قامت عليها الدولة الإسلامية

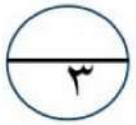
٣٠	يقول الشاعر: فإن يأكلوا لحمي وفرت لحومهم وإن يهدموا مجدي بنيت لهم مجدا القيمة التي تحلى بها الشاعر في قوله: (فإن يأكلوا لحمي وفرت لحومهم) هي.....
أ	تجنب الكذب
ب	تجنب أكل اللحم
ج	تجنب التجسس
د	تجنب الغيبة

(ب) أجب عما يأتي :



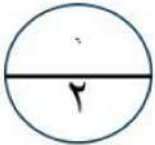
٣١	يقول الشاعر: فإن يأكلوا لحمي وفرت لحومهم وإن يهدموا مجدي بنيت لهم مجدا وضح خيالاً موجوداً في البيت. ١- شبه قومه بوحوش آكلة للحوم. ٢- شبه المجد ببناء يُهدم ويُبنى . (يكفي خيال واحد)
٣٢	ما الأركان التي قامت عليها الدولة الإسلامية؟ العلم، والفكر، والثقافة .

السؤال الرابع : اكتب ما يملئ عليك:



- ١- لئلا يعلم أهل الكتاب ألا يقدرون على شيء من فضل الله.
- ٢- تلقى يحيى رسالة من أخيه .
- ٣- الكريم إذا وعد وفي وإذا أوعد عفا

السؤال الخامس : اكتب ما يأتي بخط الرقعة:



لهم جل مالي إن تتابع لي غني ***** وإن قل مالي لم أكلفهم رفدا

بسم الله الرحمن الرحيم



وزارة التعليم
Ministry of Education

المملكة العربية السعودية
وزارة التعليم ٢٨٠
الإدارة العامة للتعليم بمنطقة الباحة
الشؤون التعليمية
أداء التعليم - الإشراف التربوي

المادة : لغتي الخالدة
الصف: الثالث المتوسط
التاريخ: / / ١٤٤٦ هـ
الزمن: ساعة ونصف
عدد الأوراق:

أسئلة اختبار نهاية الفصل الدراسي الأول - (الدور الأول) - للعام الدراسي ١٤٤٦ هـ

اسم الطالب / ة	اسم المدرسة	
رقم الجلوس	الفصل	

الدرجة كناية	الدرجة رقماً	رقم السؤال
	١٠ درجات	السؤال الأول
	١٠ درجات	السؤال الثاني
	١٠ درجات	السؤال الثالث
	١٠ درجات	السؤال الرابع
	مجموع الدرجات رقماً	
	مجموع الدرجات كناية	

اسم المصحح / ة	التوقيع	
اسم المراجع / ة	التوقيع	
اسم المدقق / ة	التوقيع	

تعليمات هامة قبل بدء الإجابة عن الأسئلة:

- استخدم القلم الأزرق فقط في الحل.
- لا تستخدم المزيل (الليكود) على الإجابة.
- إذا انتهيت من حل الأسئلة راجع إجابتك قبل التسليم.
- يسمح لك بتسليم ورقة الإجابة والخروج من اللجنة بعد معني نصف الزمن المحدد للاختبار.

ب) ضع علامة (√) أمام العبارة الصحيحة وعلامة (X) أمام العبارة الخاطئة :

١. (كثرة الأصدقاء تجلب السعادة) تُعدُّ هذه العبارة حقيقة وليست رأيًا . () .
٢. لتكسب قلوب الآخرين لابد من أن تتحلى بصفات وأخلاق حميدة. () .

ج) ١. لماذا يجب أن تكون سعيدًا إذا كان صاحبك خائفًا ؟

.....

٢. ما أثنى كنوز الحياة من وجهة نظر الكاتبة ؟

.....

٣. متى يكتسب الإنسان كل يوم شبابًا جديدًا وقوةً جديدةً من وجهة نظر الكاتبة ؟

.....

٤. بماذا تتميز مرحلة الشباب من وجهة نظرك؟ (يُكتفى بذكر ميزتين فقط) .

.....

السؤال الثاني :

١٠

أ) اختر الإجابة الصحيحة من بين الخيارات الآتية :

١. (يقف قادة الوطن مشجعين على تقدم الصناعة في مجالات كثيرة) ، الحال في هذه الجملة هو كلمة :

أ. يقف ب. قادة الوطن ج. مشجعين د. الصناعة

٢. (مُنحَ كُلُّ فَرْدٍ صَاعًا قَمَحًا) ، نوع المميز في الجملة السابقة :

أ. عدد ب. كيل ج. وزن د. مساحة

٣. المؤمن صادق في أقواله ، ما تحته خط يُعدُّ :

أ. اسم فاعل ب. حال ج. اسم مفعول د. تمييز

٤. من يجعل همه دراسته ينجح ، نوع الأسلوب :

أ. قسم ب. شرط

ج. تعجب

د. استفهام

يتبع ←

٥. يصاغ اسم المفعول من الفعل (حُمِدَ) :

أ. حامد ب. حُمد ج. محمود د. حامدون.

٦. والله لأدافعنَّ عن وطني ما حييت، أداة القسم هي:

أ. الواو ب. الله ج. اللام. د. عن.

ب (صَوِّبْ ما تحته خط في الجمل الآتية :

١. سمع المصلون خطبة الجمعة مفتيًا.
.....
٢. هفت القلوب إلى الملك سلمان حيُّ .
.....
٣. (أينما) أداة شرط تدل على الزمان .
.....
٤. (مشروب) اسم مفعول اشتق من الفعل (شَرِبَ) .
.....

السؤال الثالث :

١٠

أ) أجب حسب المطلوب بين القوسين :

١. علَّتْ درجة العالم. (حوّل الفاعل في الجملة إلى تمييز) .
.....
٢. تكاتف. (صُغْ من الفعل السابق اسم فاعل في جملة مفيدة)
.....
٣. يكثر العلم . تزهو البلاد . (اربط بين الجملتين بأداة شرط مناسبة)
.....
٤. تُنَافِسُ همةُ المواطنِ السُّعُودِيّ جبلَ طُويق (أكمل الجملة بتمييز مناسب) .
٥. أَحْلِفُ بِاللَّهِ لِأَبْرَنَ بِوَالِدَيْ . (حدد المقسم به وجواب القسم) المقسم به: جواب القسم :
٦. رأى هارون الرشيد السحابة وهي غادية. (ما نوع الحال في الجملة السابقة)
.....

ب) ضع علامة (√) أمام العبارة الصحيحة وعلامة (X) أمام العبارة الخاطئة :

١. يُصلي المؤمن خاشعًا ، نوع الحال (خاشعًا) جملة اسمية . ()

٢. (قائل) اسم فاعل ، مشتق من الفعل (قل) . ()

يتبع ←

٣. عند القسم بالحروف نقول : (يمين الله لأقولنَّ الحق) . ()

٤. يُصاغ اسم المفعول من الفعل (شكر) على وزن (مفعول) . ()

السؤال الرابع :

١٠

١. أكمل الجدول حسب المطلوب :

الكلمة	عدد أحرف الفعل	أصل الألف
قضى		
دنا		

٢. لماذا كُتبت الألف اللينة في كلمة (أحيا) ألفاً قائمة ؟

٣. ضع الكلمة المناسبة لإتمام الجملة الآتية:

(أخفا - أخف - أخفى - أخفي)

..... التَّقِيُّ صَدَقْتُهُ .

ب (ضع الرقم المناسب للعمود (ب) بما يناسبه من العمود (أ):

م	(أ)	الإجابة	(ب)
١	يستقر على السطر في خط الرقعة		حرف (ك)
٢	رأس الحرف في خط الرقعة لا يتغير شكله في جميع أوضاعه		حرف (ع)
٣	ينزل جزء منهما تحت السطر في خط النسخ ويمتازا بالحلية		حرف الميم
٤	_____		حرفا (ل ، لا)

ج (ارسم البيت التالي بخط الرقعة مراعيًا مهارات كتابة خط الرقعة التي تعلمتها :

فإليك يا علم المروءة والندى منا الوفاء كما تحب وترغب

موقع
مادنتيرا

انتهت الأسئلة لازلت موفقًا

بسم الله الرحمن الرحيم



وزارة التعليم
Ministry of Education

المملكة العربية السعودية
وزارة التعليم ٢٨٠
الإدارة العامة للتعليم بمنطقة الباحة
الشؤون التعليمية
أداء التعليم - الإشراف التربوي

المادة : لغتي الخالدة
الصف: الثالث المتوسط
التاريخ: / / ١٤٤٦ هـ
الزمن: ساعة ونصف
عدد الأوراق:

أسئلة اختبار نهاية الفصل الدراسي الأول - (الدور الأول) - للعام الدراسي ١٤٤٦ هـ

اسم الطالب / ة	اسم المدرسة
رقم الجلوس	الفصل

الدرجة كناية	الدرجة رقماً	رقم السؤال
	١٠ درجات	السؤال الأول
	١٠ درجات	السؤال الثاني
	١٠ درجات	السؤال الثالث
	١٠ درجات	السؤال الرابع
	مجموع الدرجات رقماً	
	مجموع الدرجات كناية	

اسم المصحح / ة	اسم المراجع / ة	اسم المدقق / ة
		التوقيع

تعليمات هامة قبل بدء الإجابة عن الأسئلة:

- استخدم القلم الأزرق فقط في الحل.
- لا تستخدم المزيل (الليكود) على الإجابة.
- إذا انتهيت من حل الأسئلة راجع إجابتك قبل التسليم.
- يسمح لك بتسليم ورقة الإجابة والخروج من اللجنة بعد معني نصف الزمن المحدد للاختبار.

استعن بالله ثم أحب عن جميع الأسئلة

١٠ درجات

١٠ درجات

كُنْ سَعِيدًا

إِذَا كُنْتَ شَابًا فَكُنْ سَعِيدًا ؛ لِأَنَّ شَجَرَةَ مَطَالِيكَ مُخْضَلَّةَ الْغُصُونِ ، وَقَدْ بَعُدَ أَمَامَكَ مَرَمَى الْأَمَالِ ، فَتَيَسَّرَ لَكَ إِخْرَاجُ الْأَحْلَامِ إِلَى حَيَزِ الْوَاقِعِ . وَإِذَا كُنْتَ كَثِيرَ الْأَصْدِقَاءِ ، فَكُنْ سَعِيدًا ؛ لِأَنَّ ذَاتَكَ تَرْتَسِمُ فِي ذَاتِ كُلِّ مِنْهُمْ ، وَالنَّجَاحُ مَعَ الصَّدَاقَةِ أَهْمَرُظُهُورًا ، وَالْإِخْفَاقُ أَقْلُ مَرَارَةً ، وَجَمْعُ الْقُلُوبِ حَوْلَكَ يَسْتَلْزِمُ صِفَاتٍ وَقُدْرَاتٍ لَا تُوجَدُ فِي غَيْرِ النَّفُوسِ ذَاتِ الْوِزَنِ الْكَبِيرِ ، أَمُّهَا الْخُرُوجُ مِنْ حِصْنِ أَنْانِيَّتِكَ لِاسْتِكْشَافِ مَا عِنْدَ الْآخَرِينَ مِنْ نُبْلِ وَلُطْفٍ وَذَكَاءٍ .

إِذَا كَانَ صَاحِبُكَ وَفِيًّا فَكُنْ سَعِيدًا ، لِأَنَّ الْأَيَّامَ حَبَّتَكَ بِكَتْرِ مِنْ أَثْمَنِ كُنُوزِهَا . وَإِنْ كَانَ خَائِنًا فَكُنْ سَعِيدًا ، لِأَنَّهُ لَمْ يَكُنْ عَلَى اسْتِعْدَادٍ لِاسْتِمَاعِ أَمْثُولَةٍ خَفِيَّةٍ تُلْقِيهَا عَلَيْهِ نَفْسُكَ ، وَلَا يُغَادِرُ أَمْرًا ؛ إِلَّا لِيُفْصِحَ مَكَانًا لِمَنْ هُوَ خَيْرٌ مِنْهُ .

إِذَا عِشْتَ فِي وَسْطِ يَفْهَمُكَ وَيُقَدِّرُكَ فَكُنْ سَعِيدًا ، فَهَنَّاكَ اِكْتَسَبْتَ كُلَّ يَوْمٍ شَبَابًا جَدِيدًا وَقُوَّةً جَدِيدَةً ، وَنَمَتَ رُوحُكَ ثُمَّ نَمَتَ حَتَّى أَذْهَلْتَكَ مِنْهَا الْأَفَاقَ وَالْبَحَارَ . كُنْ سَعِيدًا ؛ لِأَنَّ أَبْوَابَ السَّعَادَةِ شَتَّى ، وَمَنَافِذَ الْحِظِّ لَا تُحْصَى ، وَ مَسَالِكَ الْحَيَاةِ تَتَجَدَّدُ مَعَ الدَّقَائِقِ ، كُنْ سَعِيدًا دَوْمًا ، كُنْ سَعِيدًا عَلَى كُلِّ حَالٍ .

اقرأ النص بفهم ثم أحب عن الآتي :

السؤال الأول:

٤ درجات

(أ) اختر الإجابة الصحيحة :

١. (لِأَنَّ الْأَيَّامَ حَبَّتَكَ بِكَتْرِ مِنْ أَثْمَنِ كُنُوزِهَا) ، مرادف كلمة (حبتك) : (ادرجة)

أ. حنت عليك ب. أعطتك بلا جزاء ج. قست عليك د. أعطتك بمقابل

٢. يدور جو النص العام حول : (ادرجة)

أ. اقتصار السعادة على الشباب ب. الصداقة ج. لكل شيء جانب إيجابي وآخر سلبي د. الحياة تسير على وتيرة واحدة

٣. يربط بين كلمتي : (وفيًّا و خائِنًا) علاقة : (ادرجة)

أ. تماثل ب. ترادف. ج. مقابلة د. تضاد

٤. (مسالك الحياة تتجدد مع الدقائق) ، تدل العبارة السابقة على : (ادرجة)

أ. توقف الحياة ب. تجدد الحياة بسرعة ج. تجدد الحياة بشكل معتدل د. تجدد الحياة ببطء



ب) ضع علامة (√) أمام العبارة الصحيحة وعلامة (X) أمام العبارة الخاطئة :

١. كثرة الأصدقاء تجلب السعادة) تُعدُّ هذه العبارة حقيقة وليست رأيًا. (x) (١ درجة)

٢. لتكسب قلوب الآخرين لابد من أن تتحلَّى بصفات وأخلاق حميدة. (√) (١ درجة)

٤ درجات

ج) ١. لماذا يجب أن تكون سعيدا إذا كان صاحبك خائناً؟ (١ درجة)

لأنه لم يكن على استعداد لاستماع أمثلة خفية تلقى عليه نفسك. ولا يُغادرُ امرؤٌ : إلا ليُفسحَ مكاناً لمن هو خيرٌ منه

٢. ما أثنى كنوز الحياة من وجهة نظر الكاتبة؟ (١ درجة)

الصديق الوفي .

٣. متى يكتسب الإنسان كل يوم شيئاً جديداً وقوةً جديدة من وجهة نظر الكاتبة؟ (١ درجة)

إذا عاش في وسط يفهمه ويقدره .

٤. بماذا تتميز مرحلة الشباب من وجهة نظرك؟ (يكتفى بذكر ميزتين (٢) فقط). (١ درجة) ١/٢ درجة لكل ميزة

بالقوة . الاندفاع . الشجاعة . الطيش . إثبات الذات . الرغبة بالاستقلال .

السؤال الثاني:

١٠ درجات

٦ درجات

١٠ درجات

أ) اختر الإجابة الصحيحة من بين الخيارات الآتية :

١. (يقف قادة الوطن مشجعين على تقدم الصناعة في مجالات كثيرة) ، الحال في هذه الجملة هو كلمة : (١ درجة)

أ. يقف ب. قادة الوطن ج. مشجعين د. الصناعة

٢. (مُنحَ كُلُّ فردٍ صاعاً قمحاً) ، نوع المميز في الجملة السابقة : (١ درجة)

أ. عدد ب. كيل ج. وزن د. مساحة

٣. المؤمن صادق في أقواله ، ما تحته خط يُعدُّ : (١ درجة)

أ. اسم فاعل ب. حال ج. اسم مفعول د. تمييز

٤. من يجعل همه دراسته ينجح ، نوع الأسلوب : (١ درجة)

أ. قسم ب. شرط ج. تعجب د. استفهام

٥. يصاغ اسم المفعول من الفعل (حُمِدَ) : (ادرجة)

أ. حامد ب. حمّد ج. محمود د. حامدون

٦. والله لأدافعن عن وطني ما حييت ، أداة القسم هي : (ادرجة)

أ. الواو ب. الله ج. اللام د. عن

ب (صوّب الخطأ في الجمل الآتية : ٤ درجات

١. سمع المصلون خطبة الجمعة منتبهًا.

سمع المصلون خطبة الجمعة منتبهين . (ادرجة)

٢. هفت القلوب إلى الملك سلمان حبًا .

هفت القلوب إلى الملك سلمان حبًا . (ادرجة)

٣. (أينما) أداة شرط تدل على الزمان .

(أينما) أداة شرط تدل على المكان . (ادرجة)

٤. (مشروب) اسم مفعول اشتق من الفعل (شَرِبَ) .

(مشروب) اسم مفعول اشتق من الفعل (شَرِبَ) (ادرجة)

١٠ درجات

١٠ درجات

السؤال الثالث :

أ) أجب حسب المطلوب بين القوسين : ٦ درجات

١. علّت درجة العالم . (حوّل الفاعل في الجملة إلى تمييز) .

علا العالم درجة . (ادرجة)

٢. تكاتف . (صُغ من الفعل السابق اسم فاعل في جملة مفيدة) .

ما أجمل أن يكون الشعب متكاتفًا ! (ادرجة)

٣. يكثر العلم . تزهو البلاد . (اربط بين الجملتين بأداة شرط مناسبة) .

أينما يكثر العلم تردهو البلاد . (ادرجة)

٤. تُنَافِسُ هَمَّةَ الْمُوَاطِنِ السُّعُودِيِّ جِبَلَ طُوبِقٍ (أكمل الجملة بتميز مناسب) .

تُنَافِسُ هَمَّةَ الْمُوَاطِنِ السُّعُودِيِّ جِبَلَ طُوبِقٍ عُلُوًّا . (١ درجة)

٥. أَحْلِفُ بِاللَّهِ لِأَبْرَنَ بِوَالِدِي . (حدد المقسم به وجواب القسم) .

المقسم به : الله جواب القسم : لأبرن بوالدي (١ درجة)

٦. رأى هارون الرشيد السحابة وهي غادية . (ما نوع الحال في الجملة السابقة) .

نوع الحال : جملة اسمية (١ درجة)

٤ درجات

ب) ضع علامة (√) أمام العبارة الصحيحة وعلامة (X) أمام العبارة الخاطئة :

١. يُصَلِّي الْمُؤْمِنُ خَاشِعًا ، نَوْعُ الْحَالِ (خَاشِعًا) جُمْلَةٌ اسْمِيَّةٌ . (X) (١ درجة)

٢. (قَائِلٌ) اسْمُ فَاعِلٍ ، مُشْتَقٌّ مِنَ الْفِعْلِ (قَلَّ) . (X) (١ درجة)

٣. عِنْدَ الْقِسْمِ بِالْحُرُوفِ نَقُولُ : (يَمِينُ اللَّهِ لِأَقُولَنَّ الْحَقَّ) . (X) (١ درجة)

٤. يُصَاغُ اسْمُ الْمَفْعُولِ مِنَ الْفِعْلِ (شَكَرَ) عَلَى وَزْنِ (مَفْعُولٌ) . (√) (١ درجة)

١٠ درجات

١٠ درجات

السؤال الرابع :

١. أكمل الجدول حسب المطلوب : (٦ درجات)

الكلمة	عدد أحرف الفعل	أصل الألف
قضى	ثلاثة أحرف ١ درجة	ياء ١ درجة
دنا	ثلاثة أحرف ١ درجة	واوًا ١ درجة

٢. لماذا كُتِبَتِ الألف اللينة في كلمة (أحياء) أَلْفًا قَائِمَةً ؟

لأن الألف اللينة رابعة وما قبلها ياء (١ درجة)

٣. ضع الكلمة المناسبة لإتمام الجملة الآتية :

(أخفا . أخفأ . أخف . أخفي)

أخفى التقي صدقته . (١ درجة)

درجة ونصف

ب) اربط الإجابة الصحيحة من المجموعة (أ) بما يناسبها في المجموعة (ب) وذلك بوضع الرقم المناسب في الفراغ:

م	(أ)	الإجابة	(ب)
١	يستقر على السطر في خط الرقعة	١	حرف (ك) $1/2$ درجة
٢	رأس الحرف في خط الرقعة لا يتغير شكله في جميع أوضاعه	-	حرف (ع) $1/2$ درجة
٣	ينزل جزء منهما تحت السطر في خط النسخ ويمتازا بالحلية	٢	حرف الميم $1/2$ درجة
٤	_____	٣	حرفا (ل، لا)

درجتان ونصف

ج) ارسم البيت التالي بخط الرقعة مراعيًا مهارات كتابة خط الرقعة التي تعلمتها:

منا الوفاء كما تحب وترغب

فإليك يا علم المروءة والندى

فإليك: $1/4$ حرف اللام - $1/4$ حرف الكاف

علم: $1/4$ حرف اللام - $1/4$ حرف الميم

المروءة: $1/4$ حرف اللام - $1/4$ حرف الميم

الندى: $1/4$ حرف اللام.

منا: $1/4$ حرف الميم

كما: $1/4$ حرف الكاف - $1/4$ حرف الميم

موقع
مادتي

انتهت الأسئلة لازلت موقفًا