

تم تحميل وعرض المادة من



موقع مادتي هو موقع تعليمي يعمل على مساعدة المعلمين والطلاب وأولياء الأمور في تقديم حلول الكتب المدرسية والاختبارات وشرح الدروس والملاحظات والتحضير وتوزيع المنهج لكل المراحل الدراسية بشكل واضح وسهل مجاناً بتصفح وعرض مباشر أونلاين وتحميل على موقع مادتي

حمل تطبيق مادتي ليصلك كل جديد



اختبار المهارات الرقمية الفتري الأول لصف ثالث متوسط الفصل الثاني لعام ١٤٤٧ هـ

اسم الطالب/ة: الصف:

درجة	السؤال الأول: حدد العبارة الصحيحة والعبارة الخاطئة:
<input type="checkbox"/>	١- ليس من المفيد أن تتوفر خاصية تقييم المنتجات داخل المتجر الإلكتروني.
<input type="checkbox"/>	٢- سهولة البحث عن المنتجات والوصول إليها من مواصفات المتجر الإلكتروني الناجح .
<input type="checkbox"/>	٣- من العوامل المهمة التي تساعدك على اختيار اسم المجال اختيار اسم يسهل تذكره وتجنب الأسماء الصعبة .
<input type="checkbox"/>	٤- يمكن حذف بعض صفحات الموقع الإلكتروني وتحرير الأخرى .
<input type="checkbox"/>	٥- صفحة حول مصممة بحيث تعرض بعض المعلومات الخاصة بالشركة وتقديم معلومات الاتصال بالعملاء .
<input type="checkbox"/>	٦- يسمح لك زر المعاينة بمشاهدة موقع المتجر الإلكتروني قبل نشره على الإنترنت.
<input type="checkbox"/>	٧- التصنيفات في المتجر الإلكتروني إلى طريقة تنظيم المنتجات وتجميعها مما يؤدي إلى تحسين تجربة التسوق.
<input type="checkbox"/>	٨- تعد إضافة المنتجات إلى المتجر الإلكتروني مهمة أساسية في إدارة أعمال التجارة الإلكترونية.
<input type="checkbox"/>	٩- اختيار اسم المجال أمر غير مهم بالنسبة للموقع.
<input type="checkbox"/>	١٠- لا يمكن تغيير صورة الصفحة الرئيسية الافتراضية.
<input type="checkbox"/>	١١- لا نحتاج إلى إنشاء نسخة احتياطية من الموقع الإلكتروني.
<input type="checkbox"/>	١٢- يجب مراقبة الموقع الإلكتروني بحثاً عن أي مشكلات أو أخطاء وصلاحها على الفور.
<input type="checkbox"/>	١٣- استخدم مزود استضافة آمن وثبت المكونات الإضافية الخاصة بالأمان لحماية الموقع من خطر الاختراق.
<input type="checkbox"/>	١٤- تحديد طبيعة العملاء وعاداتهم الشرائية من إستراتيجيات تسعير المنتج .
<input type="checkbox"/>	١٥- من النصائح حول التصوير الفوتوغرافي للمنتج التقاط الصور بخلفية بيضاء .
<input type="checkbox"/>	١٦- لا يمكن تغيير صورة الصفحة الرئيسية الافتراضية .

الصفحة التالية <<<

٤ درجات**السؤال الثاني: اختر الإجابة الصحيحة:**

١- من مراحل إنشاء المتجر الإلكتروني وفيها يتم إنشاء نموذج أولي باستخدام الورقة والقلم :

التخطيط	التصميم	التنفيذ
٢- لحفظ التغييرات يتم الضغط على زر:		
تحديث	حذف	معاينة
٣- من إستراتيجيات تسعير المنتج وفيها يتم تحديد مستوى الربح الذي تريد كسبه من كل عملية بيع:		
تحديد السوق المستهدف	تحديد هامش الربح	المراقبة والضبط
٤- لمعينة المتجر واختباره عليك التحقق من كون:		
الموقع غير مستجيب مع الأجهزة	أسعار المنتجات صحيحة	صعوبة التنقل فيه

٢ درجتان**السؤال المساعد: عدد مراحل إنشاء المتجر الإلكتروني بترتيب؟**

١-	٢-
٣-	٤-

ما مدى رضاكم عن مستوى الاختبار؟



مدير/ة المدرسة :

معلم/ة المادة :

موقع
مادنتيرا

اختبار المهارات الرقمية الفترتي الأول لصف ثالث متوسط الفصل الثاني لعام ١٤٤٧ هـ

اسم الطالب/ة: الصف:

درجة	السؤال الأول: حدد العبارة الصحيحة والعبارة الخاطئة:
✗	١- ليس من المفيد أن تتوفر خاصية تقييم المنتجات داخل المتجر الإلكتروني.
✓	٢- سهولة البحث عن المنتجات والوصول إليها من مواصفات المتجر الإلكتروني الناجح .
✓	٣- من العوامل المهمة التي تساعدك على اختيار اسم المجال اختيار اسم يسهل تذكره وتجنب الأسماء الصعبة .
✓	٤- يمكن حذف بعض صفحات الموقع الإلكتروني وتحرير الأخرى .
✓	٥- صفحة حول مصممة بحيث تعرض بعض المعلومات الخاصة بالشركة وتقديم معلومات الاتصال بالعملاء .
✓	٦- يسمح لك زر المعاينة بمشاهدة موقع المتجر الإلكتروني قبل نشره على الإنترنت.
✓	٧- التصنيفات في المتجر الإلكتروني إلى طريقة تنظيم المنتجات وتجميعها مما يؤدي إلى تحسين تجربة التسوق.
✓	٨- تعد إضافة المنتجات إلى المتجر الإلكتروني مهمة أساسية في إدارة أعمال التجارة الإلكترونية.
✗	٩- اختيار اسم المجال أمر غير مهم بالنسبة للموقع.
✗	١٠- لا يمكن تغيير صورة الصفحة الرئيسية الافتراضية.
✗	١١- لا نحتاج إلى إنشاء نسخة احتياطية من الموقع الإلكتروني.
✓	١٢- يجب مراقبة الموقع الإلكتروني بحثاً عن أي مشكلات أو أخطاء وصلاحها على الفور.
✓	١٣- استخدم مزود استضافة آمن وثبت المكونات الإضافية الخاصة بالأمان لحماية الموقع من خطر الاختراق.
✓	١٤- تحديد طبيعة العملاء وعاداتهم الشرائية من إستراتيجيات تسعير المنتج .
✓	١٥- من النصائح حول التصوير الفوتوغرافي للمنتج التقاط الصور بخلفية بيضاء .
✗	١٦- لا يمكن تغيير صورة الصفحة الرئيسية الافتراضية .

الصفحة التالية <<<

٤ درجات**السؤال الثاني: اختر الإجابة الصحيحة:**

١- من مراحل إنشاء المتجر الإلكتروني وفيها يتم إنشاء نموذج أولي باستخدام الورقة والقلم :

التخطيط	التصميم	التنفيذ
٢- لحفظ التغييرات يتم الضغط على زر:		
تحديث	حذف	معاينة
٣- من إستراتيجيات تسعير المنتج وفيها يتم تحديد مستوى الربح الذي تريد كسبه من كل عملية بيع:		
تحديد السوق المستهدف	تحديد هامش الربح	المراقبة والضبط
٤- لمعينة المتجر واختباره عليك التحقق من كون:		
الموقع غير مستجيب مع الأجهزة	أسعار المنتجات صحيحة	صعوبة التنقل فيه

٢ درجتان**السؤال المساعد: عدد مراحل إنشاء المتجر الإلكتروني بترتيب؟**

١-التخطيط	٢-التصميم
٣-التنفيذ	٤-اختبار المتجر ونشره

ما مدى رضاكم عن مستوى الاختبار؟



مدير/ة المدرسة :

معلم/ة المادة :

أختبار مادة مهارات رقمية الفصل الدراسي الثاني (الفترة الأولى) للصف الثالث متوسط

أسم الطالبية:	الدرجة (المستحقة) (عملي)	12	الدرجة (المستحقة) (نظري)	8
---------------	-------	-----------------------------	----	-----------------------------	---

(الجزء النظري) ضعي دائرة O حول الاجابة الصحيحة:

8

1-	المقصود ب (سهولة البحث عن المنتجات والحصول على معلومات المنتجات بما فيها الصور والسعر)
(أ) البنية الوظيفية	(ب) التصميم الجيد
(ج) نتائج البحث في جوجل	(د) الاسم المناسب
2-	المقصود ب (الاستفادة من تحسين محركات البحث بحيث يكون ترتيب المتجر في قائمة البحث مرتفعاً.)
(أ) تقييم المنتجات	(ب) التصميم الجيد
(ج) نتائج البحث في جوجل	(د) الاسم المناسب
3-	من مراحل إنشاء المتجر الإلكتروني وفيها يتم تحديد الهدف من عملك التجاري :
(أ) التخطيط	(ب) التصميم
(ج) التنفيذ	(د) اختبار الموقع ونشره
4-	من المهم عدم وجود مشتتات في المتجر الإلكتروني مثل :
(أ) الالوان الزاهية	(ب) اكواد الخصم
(ج) صورة المنتج	(د) اعلان عن منتج جديد
5-	يعتبر.....من مكونات الصفحة الرئيسية:
(أ) الشعار	(ب) الترويسة
(ج) الاعلانات	(د) اكواد الخصم
6-	لحفظ التغييرات التي تم اجراءها على الموقع يتم الضغط على زر :
(أ) معاينة	(ب) تحديث
(ج) تحويل الى مسودة	(د) طباعة
7-	يسمح لك زر..... بمشاهدة موقع المتجر الإلكتروني قبل نشره على الإنترنت :
(أ) طباعة	(ب) تحديث
(ج) المعاينة	(د) طباعة
8-	من مراحل إنشاء المتجر الإلكتروني وفيها يتم إنشاء نموذج أولي باستخدام الورقة والقلم :
(أ) التخطيط	(ب) التصميم
(ج) التنفيذ	(د) اختبار الموقع ونشره

اقلبي الصفحة

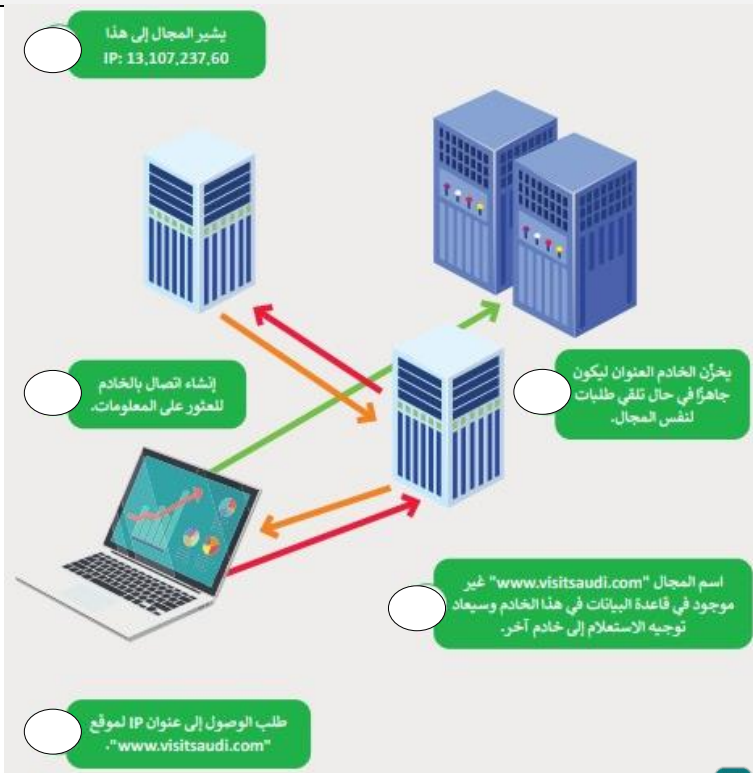


ضعي كلمة (صح) أم (خطأ) أمام العبارات التالية:

1.	يُستخدم اسم المجال لكتابة عنوان بروتوكول الإنترنت بشكل قريب من لغة الإنسان.
2.	يتم تحويل اسم المجال إلى عنوان IP من خلال نظام اسم المجال (DNS).
3.	لا يمكن تغيير صورة الصفحة الرئيسية الافتراضية
4.	أسهل طريقة لإنشاء نموذج أولي لمتجر الإلكتروني من خلال استخدام الورقة والقلم
5.	حجم النص الذي تُضيفه إلى صفحة متجر إلكتروني ثابت ولا يمكنك تغييره.
6.	سهولة البحث عن المنتجات والوصول إليها من مواصفات المتجر الإلكتروني الناجح
7.	لا يمكنك تغيير اسم مجال في الموقع في ووردبريس المحلي.
8.	يجب أن يكون اسم مجال موقع المتجر باللغة الإنجليزية لكي يظهر في متصفح المستخدم.
9.	يتم تصميم مخطط الصفحة الرئيسية للمتجر الإلكتروني في مرحلة التخطيط
10.	من المهم تحديد اسم جيد لمتجرك فمن الممكن أن يكون هو المفتاح لتمييزه عن المنافسين.
11.	من العوامل المهمة التي تساعدك على اختيار اسم المجال اختيار اسم سهل تذكره وتجنب الأسماء الصعبة
12.	ليس من المفيد أن تتوفر خاصية تقييم المنتجات داخل المتجر الإلكتروني

(سؤال مساعد) رتبي عمل اسم المجال بكتابة الرقم ؟

2



انتهت الأسئلة - تمنياتي لكي بالتوفيق والنجاح

نموذج الإجابة

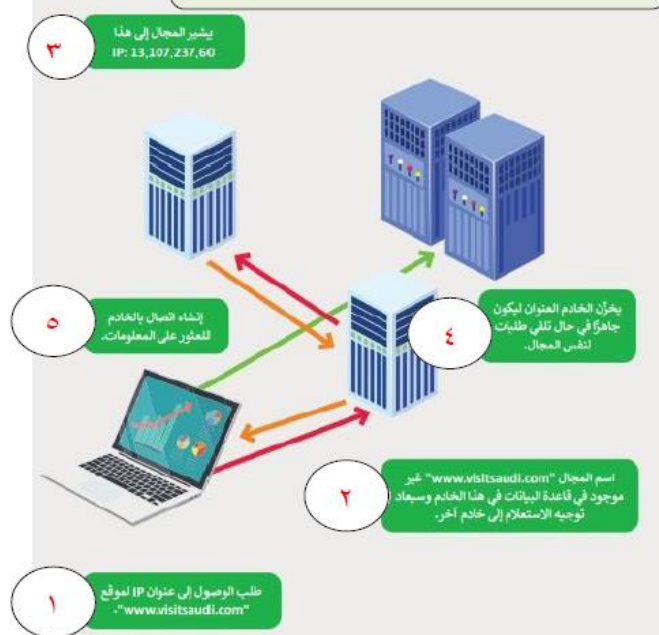
أجابات اختبار ثالث متوسط:

(8)	(7)	(6)	(5)	(4)	(3)	(2)	(1)
ب	ج	ب	ب	أ	أ	ج	أ

1. صح
2. صح
3. خطأ
4. صح
5. خطأ
6. صح
7. خطأ
8. صح
9. خطأ
10. خطأ
11. صح
12. خطأ

(سؤال مساعد) من درجتان فقط

ترتيب عمل اسم المجال بكتابة الرقم



المهارات الرقمية	المادة:	بسم الله الرحمن الرحيم  وزارة التعليم Ministry of Education	المملكة العربية السعودية
اختبار الفترة الفصل الثاني	الاختبار:		وزارة التعليم
ثالث متوسط	الصف:		إدارة التعليم
٤٥	الزمن:		مدرسة:
الاولى	الفترة:		

اسم الطالب	درجة الطالب	٣٠
------------	-------------	----

السؤال الأول: اختر الإجابة الصحيحة:	١٠ درجات
١- ما هي المرحلة التي يتم فيها رسم المخطط العام للصفحة الرئيسية والصفحات الفرعية للمتجر على الورق؟	
(أ) مرحلة التخطيط	(ب) مرحلة التصميم
(ج) مرحلة التنفيذ	(د) مرحلة النشر
٢- عند إضافة أيقونات وسائل التواصل الاجتماعي، نستخدم خيار _____ لترتيب الأيقونات بجانب بعضها.	
(أ) اقتباس (Quote)	(ب) أعمدة (Columns)
(ج) معرض صور (Gallery)	(د) فيديو (Video)
٣- في أي قسم من جوجل درايف تجد الملفات والمجلدات التي قام المستخدمون الآخرون بمشاركتها معك؟	
(أ) ملفاتي (My Drive)	(ب) الأجهزة الحاسوبية
(ج) تمت مشاركتها معي (Shared with me)	(د) المحذوفات
٤- ما الفائدة الرئيسية من زر "معاينة" (Preview) قبل النشر؟	
(أ) حذف الصفحات غير المرغوبة	(ب) تغيير كلمة مرور المسؤول
(ج) مشاهدة كيف يبدو المتجر على الأجهزة المختلفة (جوال، لوجي، حاسب)	(د) إضافة منتجات جديدة للمتجر
٥- عملية إعادة ترتيب البيانات المجزأة على محرك الأقراص الثابتة (HDD) لتسريع عمل الحاسب تسمى:	
(أ) التهيئة (Formatting)	(ب) إلغاء التجزئة (Defragmentation)
(ج) تنظيف القرص (Disk Cleanup)	(د) التخزين السحابي (Cloud Storage)
٦- لإغلاق التطبيق المتوقف عن العمل باستخدام لوحة المفاتيح، نضغط على المفاتيح:	
(أ) Ctrl + Shift + Esc	(ب) Ctrl + S
(ج) Alt + F4	(د) Ctrl + Alt + Delete
٧- لتغيير شفافية الصورة أو اللون الذي يغطيها في الصفحة الرئيسية، نستخدم خيار:	
(أ) قص الصورة (Crop)	(ب) نسبة العرض إلى الارتفاع (Aspect Ratio)
(ج) الرابط التشعبي (Hyperlink)	(د) عتامة الغشاء (Overlay opacity)
٨- ما هو النظام الذي يقوم بتحويل اسم المجال (Domain Name) إلى عنوان بروتوكول الإنترنت (IP)؟	
(أ) HTML	(ب) DNS
(ج) URL	(د) HTTP
٩- أي مما يلي يُعد من مواصفات التصميم الجيد للمتجر الإلكتروني؟	
(أ) استخدام الألوان الزاهية جداً وكثرة النصوص	(ب) أن يكون التصميم معقداً لإظهار الاحترافية
(ج) أن يكون واضحاً وبسيطاً بدون مشتتات	(د) عدم وجود عناوين واضحة للصفحات
١٠- لحذف صفحة من متجرك الإلكتروني، يجب نقلها إلى:	
(أ) المسودات (Drafts)	(ب) سلة المهملات (Trash)
(ج) الأرشيف (Archive)	(د) المراجعة (Review)

السؤال الثاني: ضع علامة (صح) أو (خطأ):	٨ درجات	
#	العبرة	الإجابة
١	عند إنشاء رابط (Link) للمشاركة، لا يمكنك تحديد أو تقييد الصلاحيات للمستخدمين الذين سيرسل إليهم الرابط.	()
٢	يتم تصميم مخطط الصفحة الرئيسية للمتجر الإلكتروني في مرحلة التخطيط.	()

#	العبرة	الإجابة
٣	تغيير اسم مجال متجرك في ووردبريس المحلي يؤدي تلقائياً إلى تغيير اسم الموقع (Site Title) في إعدادات ووردبريس.	()
٤	يجب وضع جهاز التوجيه (Router) اللاسلكي في مكان منخفض وزاوية مغلقة لضمان قوة الإشارة.	()
٥	يتم تخزين الملفات في التخزين السحابي على محرك الأقراص الصلبة (Hard disk drive) الموجود داخل جهاز الحاسب الخاص بك فقط.	()
٦	يُفضل اختيار أسماء مجال طويلة ومعقدة لضمان تميز المتجر الإلكتروني.	()
٧	يُستخدم النص البديل (Alt Text) لتوفير وصف نصي للصورة يمكن قراءته بواسطة قارئات الشاشة أو عند فشل تحميل الصورة.	()
٨	لا يلزم الضغط على زر "تحديث" (Update) بعد إجراء التعديلات، حيث يتم الحفظ تلقائياً.	()

السؤال الثالث: صل بين العمود (أ) والعمود (ب)	ه درجات
(أ)	(ب)
١. إزالة الوصول (Remove access) خيار لمشاركة الملف عبر عنوان URL
٢. الحصول على الرابط (Get Link) خيار لحفظ نسخة من الملف على جهاز الحاسب
٣. 15 جيجابايت خدمة تخزين ومزامنة سحابية من جوجل
٤. جوجل درايف المساحة المجانية المتوفرة في جوجل درايف
٥. تنزيل (Download) خيار لإيقاف مشاركة الملف مع مستخدم معين

السؤال الرابع: أكمل الفراغات التالية:	ه درجات
١	لعرض مدير المهام (Task Manager) مباشرة، يمكن الضغط على المفاتيح الثلاثة ____ + Ctrl + Shift.
٢	لفتح لوحة تحكم المسؤول في ووردبريس، نضغط على زر ____ في تطبيق المواقع المحلية.
٣	الصفحة التي تُعرض فيها معلومات الاتصال وتاريخ المتجر تسمى صفحة ____.
٤	لجعل الصورة تغطي كامل الشاشة عمودياً، نضغط على زر تبديل ____.
٥	قسم ____ في جوجل درايف يحتوي على الملفات والمجلدات التي حملتها بنفسك وتنتمي إلى مساحتك الخاصة.

ما المقصود بالبنية الوظيفية (Functional Structure) للمتجر الإلكتروني؟

.....

.....

.....

.....

.....

اذكر اثنين من الصفحات الأساسية الخمس التي يجب أن يحتوي عليها النموذج الأولي للمتجر الإلكتروني.

.....

.....

.....

.....

.....

موقع
مادنتري

المهارات الرقمية	المادة:	بسم الله الرحمن الرحيم	المملكة العربية السعودية
اختبار الفترة الفصل الثاني	الاختبار:		وزارة التعليم
ثالث متوسط	الصف:		إدارة التعليم
٤٥	الزمن:		مدرس
الاولى	الفترة:		
			اسم المعلم
٣٠			

نموذج الاجابة

١٠ درجات	السؤال الأول: اختر الإجابة الصحيحة:		
	١- ما هي المرحلة التي يتم فيها رسم المخطط العام للصفحة الرئيسية والصفحات الفرعية للمتجر على الورق؟		
	(أ) مرحلة التخطيط	(ب) مرحلة التصميم	(ج) مرحلة التنفيذ (د) مرحلة النشر
	٢- عند إضافة أيقونات وسائل التواصل الاجتماعي، نستخدم خيار _____ لترتيب الأيقونات بجانب بعضها.		
	(أ) اقتباس (Quote)	(ب) أعمدة (Columns)	(ج) معرض صور (Gallery) (د) فيديو (Video)
	٣- في أي قسم من جوجل درايف تجد الملفات والمجلدات التي قام المستخدمون الآخرون بمشاركتها معك؟		
	(أ) ملفاتي (My Drive)	(ب) الأجهزة الحاسوبية	(ج) تمت مشاركتها معي (Shared with me) (د) المحذوفات
	٤- ما الفائدة الرئيسية من زر "معاينة" (Preview) قبل النشر؟		
	(أ) حذف الصفحات غير المرغوبة	(ب) تغيير كلمة المرور المسؤول	(ج) مشاهدة كيف يبدو المتجر على الأجهزة المختلفة (جوال، لوجي، حاسب) (د) إضافة منتجات جديدة للمتجر
	٥- عملية إعادة ترتيب البيانات المجزأة على محرك الأقراص الثابتة (HDD) لتسريع عمل الحاسب تسمى:		
	(أ) التهيئة (Formatting)	(ب) إلغاء التجزئة (Defragmentation)	(ج) تنظيف القرص (Disk Cleanup) (د) التخزين السحابي (Cloud Storage)
	٦- لإغلاق التطبيق المتوقف عن العمل باستخدام لوحة المفاتيح، نضغط على المفاتيح:		
	(أ) Ctrl + Shift + Esc	(ب) Ctrl + S	(ج) Alt + F4 (د) Ctrl + Alt + Delete
	٧- لتغيير شفافية الصورة أو اللون الذي يغطيها في الصفحة الرئيسية، نستخدم خيار:		
	(أ) قص الصورة (Crop)	(ب) نسبة العرض إلى الارتفاع (Aspect Ratio)	(ج) الرابط التشعبي (Hyperlink) (د) عتامة الغشاء (Overlay opacity)
	٨- ما هو النظام الذي يقوم بتحويل اسم المجال (Domain Name) إلى عنوان بروتوكول الإنترنت (IP)؟		
	(أ) HTML	(ب) DNS	(ج) URL (د) HTTP
	٩- أي مما يلي يُعد من مواصفات التصميم الجيد للمتجر الإلكتروني؟		
	(أ) استخدام الألوان الزاهية جداً وكثرة النصوص	(ب) أن يكون التصميم معقداً لإظهار الاحترافية	(ج) أن يكون واضحاً وبسيطاً بدون مشتتات (د) عدم وجود عناوين واضحة للصفحات
	١٠- لحذف صفحة من متجرك الإلكتروني، يجب نقلها إلى:		
	(أ) المسودات (Drafts)	(ب) سلة المهملات (Trash)	(ج) الأرشيف (Archive) (د) المراجعة (Review)

٨ درجات	السؤال الثاني: ضع علامة (صح) أو (خطأ):	
الإجابة	العبرة	#
(X)	عند إنشاء رابط (Link) للمشاركة، لا يمكنك تحديد أو تقييد الصلاحيات للمستخدمين الذين سيرسل إليهم الرابط.	١
(X)	يتم تصميم مخطط الصفحة الرئيسية للمتجر الإلكتروني في مرحلة التخطيط.	٢

#	العبرة	الإجابة
٣	تغيير اسم مجال متجرك في ووردبريس المحلي يؤدي تلقائياً إلى تغيير اسم الموقع (Site Title) في إعدادات ووردبريس.	(X)
٤	يجب وضع جهاز التوجيه (Router) اللاسلكي في مكان منخفض وزاوية مغلقة لضمان قوة الإشارة.	(X)
٥	يتم تخزين الملفات في التخزين السحابي على محرك الأقراص الصلبة (Hard disk drive) الموجود داخل جهاز الحاسب الخاص بك فقط.	(X)
٦	يُفضل اختيار أسماء مجال طويلة ومعقدة لضمان تميز المتجر الإلكتروني.	(X)
٧	يُستخدم النص البديل (Alt Text) لتوفير وصف نصي للصورة يمكن قراءته بواسطة قارئات الشاشة أو عند فشل تحميل الصورة.	(✓)
٨	لا يلزم الضغط على زر "تحديث" (Update) بعد إجراء التعديلات، حيث يتم الحفظ تلقائياً.	(X)

السؤال الثالث: صل بين العمود (أ) والعمود (ب)	ه درجات
(أ)	(ب)
١. إزالة الوصول (Remove access) خيار لمشاركة الملف عبر عنوان URL
٢. الحصول على الرابط (Get Link) خيار لإيقاف مشاركة الملف مع مستخدم معين
٣. 15 جيجابايت خدمة تخزين ومزامنة سحابية من جوجل
٤. جوجل درايف المساحة المجانية المتوفرة في جوجل درايف
٥. تنزيل (Download) خيار لحفظ نسخة من الملف على جهاز الحاسب

الإجابة: 1-ب، 2-أ، 3-د، 4-ج، 5-هـ

السؤال الرابع: أكمل الفراغات التالية:	ه درجات
١ لعرض مدير المهام (Task Manager) مباشرة، يمكن الضغط على المفاتيح الثلاثة Shift + Ctrl + ____ .	الإجابة: Esc
٢ لفتح لوحة تحكم المسؤول في ووردبريس، نضغط على زر ____ في تطبيق المواقع المحلية.	الإجابة: WP Admin
٣ الصفحة التي تُعرض فيها معلومات الاتصال وتاريخ المتجر تسمى صفحة ____ .	الإجابة: حول
٤ لجعل الصورة تغطي كامل الشاشة عمودياً، نضغط على زر تبديل ____ .	الإجابة: الارتفاع الكامل
٥ قسم ____ في جوجل درايف يحتوي على الملفات والمجلدات التي حملتها بنفسك وتنتمي إلى مساحتك الخاصة.	الإجابة: ملفاتي (My Drive)

ما المقصود بالبنية الوظيفية (Functional Structure) للمتجر الإلكتروني؟

.....

.....

.....

.....

.....

الإجابة النموذجية: هي سهولة البحث عن المنتجات والوصول إليها والحصول على معلومات المنتج وتوفير المساعدة للعميل.

اذكر اثنين من الصفحات الأساسية الخمس التي يجب أن يحتوي عليها النموذج الأولي للمتجر الإلكتروني.

.....

.....

.....

.....

.....

الإجابة النموذجية: الصفحة الرئيسية، المتجر، حول، سلة المشتريات، إتمام الطلب (يكفي ذكر اثنين).

موقع
ما دتير

المهارات الرقمية	المادة:	بسم الله الرحمن الرحيم  وزارة التعليم Ministry of Education	المملكة العربية السعودية
اختبار الفترة الفصل الثاني	الاختبار:		وزارة التعليم
ثالث متوسط	الصف:		إدارة التعليم
٤٥	الزمن:		مدرسة:
الاولى	الفترة:		

اسم الطالب	درجة الطالب	٢١
------------	-------------	----

السؤال الأول: اختر الإجابة الصحيحة:	٧ درجات
١- من أهم تطبيقات التخزين السحابي الشائعة والمذكورة في الدرس:	
(أ) مايكروسوفت وورد (Word)	(ب) جوجل درايف (Google Drive)
(ج) برنامج الرسام	(د) تطبيق الحاسبة
٢- عملية إعادة ترتيب البيانات المجزأة على محرك الأقراص الثابتة (HDD) لتسريع عمل الحاسب تسمى:	
(أ) التهيئة (Formatting)	(ب) إلغاء التجزئة (Defragmentation)
(ج) تنظيف القرص (Disk Cleanup)	(د) التخزين السحابي (Cloud Storage)
٣- ما المصطلح الذي يُطلق على العملية التي تنفذها الشركات للتأكد من أن موقعها يحتل مرتبة عالية في نتائج البحث؟	
(أ) إدارة علاقات العملاء (CRM)	(ب) تحسين محركات البحث (SEO)
(ج) تحسين معدل التحويل (CRO)	(د) الاستضافة الإلكترونية (Web Hosting)
٤- ما هي المرحلة التي يتم فيها رسم المخطط العام للصفحة الرئيسية والصفحات الفرعية للمتجر على الورق؟	
(أ) مرحلة التخطيط	(ب) مرحلة التصميم
(ج) مرحلة التنفيذ	(د) مرحلة النشر
٥- ما هي الوظيفة الأساسية لزر "تحرير سريع" (Quick Edit) عند إدارة تصنيفات المتجر؟	
(أ) إضافة منتجات جديدة للتصنيف	(ب) حذف التصنيف نهائيًا
(ج) توفير طريقة أسرع لإضافة التغييرات الأساسية مثل الاسم والاسم اللطيف	(د) تغيير صورة التصنيف الرئيسية فقط
٦- أي من الخيارات التالية يُعد من النصائح الموصى بها عند تصوير منتجات المتجر الإلكتروني؟	
(أ) استخدام الفلاش دائمًا للحصول على إضاءة قوية	(ب) استخدام خلفية ملونة وزاهية لجذب الانتباه
(ج) استخدام المرشحات (Filters) لتغيير ألوان المنتج	(د) استخدام حامل ثلاثي للكاميرا لتجنب اهتزاز الصورة
٧- أي من الصلاحيات التالية تتيح للمستخدم عرض الملف وإبداء التعليقات والاقتراحات فقط دون القدرة على تغييره؟	
(أ) المُشاهد (Viewer)	(ب) المُعلّق (Commenter)
(ج) المُحرّر (Editor)	(د) المالك (Owner)

السؤال الثاني: ضع علامة (صح) أو (خطأ):	٦ درجات	
#	العبرة	الإجابة
١	يمكن استخدام المفتاح TAB للتنقل بين الأزرار في مربعات الحوار إذا كانت الفأرة لا تعمل.	()
٢	الصورة المرتبطة (Linked Image) هي صورة يتم إدراجها وربطها تشعبيًا لتوجيه المستخدم إلى وجهة أخرى.	()
٣	يُفضل اختيار أسماء مجال طويلة ومعقدة لضمان تميز المتجر الإلكتروني.	()
٤	تغيير اسم مجال متجر في ووردبريس المحلي يؤدي تلقائيًا إلى تغيير اسم الموقع (Site Title) في إعدادات ووردبريس.	()
٥	عملية تسعير المنتجات تتم مرة واحدة فقط عند إنشاء المتجر ولا تتطلب مراجعة لاحقًا.	()
٦	محركات الأقراص ذي الحالة الصلبة (SSD) لا تحتاج إلى عملية إلغاء التجزئة وقد تتضرر منها.	()

السؤال الثالث: أكمل الفراغات التالية:

٥ درجات

١	عند مشاركة رابط لملف، يفضل منح أذونات ____ إذا كنت تريد فقط عرض المعلومات دون تعديلها.
٢	عند تصوير المنتجات، يفضل التقاط الصور بخلفية ____ لتجنب تشتيت الانتباه والحصول على صور واضحة.
٣	لضمان ظهور المتجر في مقدمة نتائج البحث يجب الاهتمام بـ تحسين ____.
٤	إذا لم يتحرك مؤشر الفأرة مطلقاً، فهذا يعني غالباً أن المشكلة تتعلق بنظام التشغيل ____ بأكمله.
٥	يُطلق مصطلح ____ على النسبة المئوية للزائرين الذين يقومون بعمليات شراء أو إجراءات محددة في الموقع.

السؤال الرابع: أجب عن الأسئلة التالية:

٣ درجات

الأول.

كيف يؤثر استخدام الأجهزة المحمولة على تصميم المتجر الإلكتروني؟

.....

.....

.....

.....

.....

الثاني.

اذكر اثنين من أهم مميزات استخدام التخزين السحابي.

.....

.....

.....

.....

.....

الثالث.

ماذا يحدث عند الضغط على زر "استعادة مكُون" (Attempt Block Recovery)؟

.....

.....

.....

.....

.....

موقع
مادنتير

المهارات الرقمية	المادة:	بسم الله الرحمن الرحيم	المملكة العربية السعودية
اختبار الفترة الفصل الثاني	الاختبار:	وزارة التعليم	وزارة التعليم
ثالث متوسط	الصف:	وزارة التعليم	وزارة التعليم
٤٥	الزمن:	وزارة التعليم	وزارة التعليم
الاولى	لفترة:	وزارة التعليم	وزارة التعليم
			اسم الد

نموذج الإجابة

درجات ٧	السؤال الأول: اختر الإجابة الصحيحة:		
	١- من أهم تطبيقات التخزين السحابي الشائعة والمذكورة في الدرس:		
	(أ) مايكروسوفت وورد (Word)	(ب) جوجل درايف (Google Drive)	(ج) برنامج الرسام (د) تطبيق الحاسبة
	٢- عملية إعادة ترتيب البيانات المجزأة على محرك الأقراص الثابتة (HDD) لتسريع عمل الحاسب تسمى:		
	(أ) التهيئة (Formatting)	(ب) إلغاء التجزئة (Defragmentation)	(ج) تنظيف القرص (Disk Cleanup) (د) التخزين السحابي (Cloud Storage)
	٣- ما المصطلح الذي يُطلق على العملية التي تنفذها الشركات للتأكد من أن موقعها يحتل مرتبة عالية في نتائج البحث؟		
	(أ) إدارة علاقات العملاء (CRM)	(ب) تحسين محركات البحث (SEO)	(ج) تحسين معدل التحويل (CRO) (د) الاستضافة الإلكترونية (Web Hosting)
	٤- ما هي المرحلة التي يتم فيها رسم المخطط العام للصفحة الرئيسية والصفحات الفرعية للمتجر على الورق؟		
	(أ) مرحلة التخطيط	(ب) مرحلة التصميم	(ج) مرحلة التنفيذ (د) مرحلة النشر
	٥- ما هي الوظيفة الأساسية لزر "تحرير سريع" (Quick Edit) عند إدارة تصنيفات المتجر؟		
	(أ) إضافة منتجات جديدة للتصنيف	(ب) حذف التصنيف نهائيًا	(ج) توفير طريقة أسرع لإضافة التغييرات الأساسية مثل الاسم والاسم اللطيف (د) تغيير صورة التصنيف الرئيسية فقط
	٦- أي من الخيارات التالية يُعد من النصائح الموصى بها عند تصوير منتجات المتجر الإلكتروني؟		
	(أ) استخدام الفلاش دائمًا للحصول على إضاءة قوية	(ب) استخدام خلفية ملونة وزاهية لجذب الانتباه	(ج) استخدام المرشحات (Filters) لتغيير ألوان المنتج (د) استخدام حامل ثلاثي للكاميرا لتجنب اهتزاز الصورة
	٧- أي من الصلاحيات التالية تتيح للمستخدم عرض الملف وإبداء التعليقات والاقتراحات فقط دون القدرة على تغييره؟		
	(أ) المُشاهد (Viewer)	(ب) المُعلِّق (Commenter)	(ج) المُحرِّر (Editor) (د) المالك (Owner)

درجات ٦	السؤال الثاني: ضع علامة (صح) أو (خطأ):	
الإجابة	العبرة	#
(✓)	يمكن استخدام المفتاح TAB للتنقل بين الأزرار في مربعات الحوار إذا كانت الفأرة لا تعمل.	١
(✓)	الصورة المرتبطة (Linked Image) هي صورة يتم إدراجها وربطها تشعبيًا لتوجيه المستخدم إلى وجهة أخرى.	٢
(X)	يُفضل اختيار أسماء مجال طويلة ومعقدة لضمان تميز المتجر الإلكتروني.	٣
(X)	تغيير اسم مجال متجرك في ووردبريس المحلي يؤدي تلقائيًا إلى تغيير اسم الموقع (Site Title) في إعدادات ووردبريس.	٤
(X)	عملية تسعير المنتجات تتم مرة واحدة فقط عند إنشاء المتجر ولا تتطلب مراجعة لاحقًا.	٥
(✓)	محركات الأقراص ذي الحالة الصلبة (SSD) لا تحتاج إلى عملية إلغاء التجزئة وقد تتضرر منها.	٦

السؤال الثالث: أكمل الفراغات التالية:

٥ درجات	١	عند مشاركة رابط لملف، يفضل منح أذونات ____ إذا كنت تريد فقط عرض المعلومات دون تعديلها. الإجابة: المُشاهد (Viewer)
	٢	عند تصوير المنتجات، يفضل التقاط الصور بخلفية ____ لتجنب تشتيت الانتباه والحصول على صور واضحة. الإجابة: بيضاء
	٣	لضمان ظهور المتجر في مقدمة نتائج البحث يجب الاهتمام بـ تحسين ____. الإجابة: محركات البحث
	٤	إذا لم يتحرك مؤشر الفأرة مطلقاً، فهذا يعني غالباً أن المشكلة تتعلق بنظام التشغيل ____ بأكمله. الإجابة: ويندوز
	٥	يُطلق مصطلح ____ على النسبة المئوية للزائرين الذين يقومون بعمليات شراء أو إجراءات محددة في الموقع. الإجابة: معدل التحويل

السؤال الرابع: أجب عن الأسئلة التالية:

٣ درجات	الأول.
---------	--------

كيف يؤثر استخدام الأجهزة المحمولة على تصميم المتجر الإلكتروني؟

.....

.....

.....

.....

.....

الإجابة النموذجية: يجب التأكد من أن الموقع مستجيب (Responsive) ومتوافق مع شاشات الأجهزة المحمولة لتسهيل التصفح.

الثاني.

اذكر اثنين من أهم مميزات استخدام التخزين السحابي.

.....

.....

.....

.....

.....

الإجابة النموذجية: حماية البيانات من الكوارث التقنية، والوصول إلى البيانات من أي مكان.

الثالث.

ماذا يحدث عند الضغط على زر "استعادة مكُون" (Attempt Block Recovery)؟

.....

.....

.....

.....

.....

الإجابة النموذجية: يقوم بمحاولة استعادة المكون الذي حدث به خطأ أو يحتاج إلى استرجاع للتمكن من تحريره.

