

تم تحميل وعرض المادة من



موقع مادتي هو موقع تعليمي يعمل على مساعدة المعلمين والطلاب وأولياء الأمور في تقديم حلول الكتب المدرسية والاختبارات وشرح الدروس والملاحظات والتحاير وتوزيع المنهج لكل المراحل الدراسية بشكل واضح وسهل مجاناً بتصفح وعرض مباشر أونلاين وتحميل على موقع مادتي

حمل تطبيق مادتي ليصلك كل جديد



اختبار الفترة الثانية الفصل الدراسي الثاني للعام ١٤٤٧ هـ

اسم الطالب: رقم الجلوس:

المصحح	الدرجة	الدرجة كتابة	المراجع	الدرجة بعد المراجعة	الدرجة كتابة
			التوقيع		
	٢٠			٢٠	

السؤال الأول: أ) ضع علامة (√) امام العبارة الصحيحة وعلامة (×) أمام العبارة الخاطئة:

()	تتكون بعض المخلوقات الحية من خلية أو أكثر
()	يتكون الجهاز العضلي من أكثر من ٦٠٠ عضلة مرتبطة مع الجهاز الهيكلي
()	تمتاز الخلايا العظمية في جسم الإنسان بأنها صلبة لأنها مكونة من الكالسيوم.
()	الفجوات في الخلية الحيوانية أكبر من الخلية النباتية
()	تتكاثر الاسفنجيات جنسيا ولا جنسيا

ب) اختر الإجابة الصحيحة فيما يأتي:

١	أي مما يلي يتحكم في مرور المواد من الخلية وإليها ؟
أ	الميتوكوندريا
ب	الغشاء البلازمي
ج	الفجوة
د	النواة
٢	ما تركيب الخلية الذي يوفر الحماية والتماسك للنبات ؟ :
أ	الغشاء البلازمي
ب	الفجوات
ج	النواة
د	الجدار الخلوي
٣	ما وظيفة الـ DNA :
أ	تصنيع الغذاء
ب	تحديد الصفات
ج	تحويل الغذاء إلى طاقة
د	تخزين المواد
٤	خلايا تمتاز بطولها بطولها وكثرة الزوائد فيها مما يسمح باستقبال الرسائل وإرسالها بسرعة
أ	الخلايا العظمية
ب	الخلايا العصبية
ج	الخلايا العضلية
د	الخلايا الدهنية
٥	الفراشات والنمل والنحل أمثلة على حشرات تقوم خلال دورة حياتها بـ:
أ	تحول غير كامل
ب	لا تقوم بأي تحول
ج	تحول كامل
د	عملية الانسلاخ

السؤال الثاني: أ) أملأ الفراغات التالية:

١) يطلق على مجموعة من الخلايا المتشابهة التي تؤدي الوظيفة نفسها.....

٢) يطلق على مجموعة من الأعضاء التي تتآزر للقيام بوظيفة واحدة اسم.....

٣) حيوانات ليس لها عمود فقري.....

٤) يتكون جسم الحشرة منأجزاء

ب) صل عبارات المجموعة (أ) بما يناسبها في المجموعة (ب) باستعمال الأرقام:

(أ)	(ب)
١) هي أصغر المخلوقات الحية ويتكون جسمها من خلية واحدة فقط	الجدار الخلوي
٢) تحوي المادة الوراثية وتوجد في مركز الخلية وتنظم عملها	البناء الضوئي
٣) عضيات داخل السيتوبلازم تنتج الطاقة بعملية التنفس الخلوي	البكتريا
٤) هي عملية تصنيع النباتات والطحالب وبعض أنواع البكتيريا غذائها بنفسها	الميتوكوندريا
٥) يحيط خلايا النباتات والطحالب والفطريات	النواة

ج- علل : تكون الخلايا العضلية طويلة وبها الكثير من الألياف.

انتهت الأسئلة
والله الموفق

اختبار الفترة الثانية الفصل الدراسي الثاني للعام ١٤٤٧ هـ

اسم الطالب:
س:

نموذج الإجابة

المصحح	الدرجة	الدرجة كتابة	المراجع	الدرجة بعد المراجعة	الدرجة كتابة
			التوقيع		
	٢٠			٢٠	

السؤال الأول: أ) ضع علامة (√) امام العبارة الصحيحة وعلامة (×) أمام العبارة الخاطئة:

(×)	١	تتكون بعض المخلوقات الحية من خلية أو أكثر
(✓)	٢	يتكون الجهاز العضلي من أكثر من ٦٠٠ عضلة مرتبطة مع الجهاز الهيكلي
(✓)	٣	تمتاز الخلايا العظمية في جسم الإنسان بأنها صلبة لأنها مكونة من الكالسيوم.
(×)	٤	الفجوات في الخلية الحيوانية أكبر من الخلية النباتية
(✓)	٥	تتكاثر الاسفنجيات جنسيا ولا جنسيا

ب) اختر الإجابة الصحيحة فيما يأتي:

١	أي مما يلي يتحكم في مرور المواد من الخلية وإليها؟
أ	الميتوكوندريا
ب	الغشاء البلازمي
ج	الفجوة
د	النواة
٢	ما تركيب الخلية الذي يوفر الحماية والتماسك للنبات؟ :
أ	الغشاء البلازمي
ب	الفجوات
ج	النواة
د	الجدار الخلوي
٣	ما وظيفة الـ DNA :
أ	تصنيع الغذاء
ب	تحديد الصفات
ج	تحويل الغذاء إلى طاقة
د	تخزين المواد
٤	خلايا تمتاز بطولها بطولها وكثرة الزوائد فيها مما يسمح باستقبال الرسائل وإرسالها بسرعة
أ	الخلايا العظمية
ب	الخلايا العصبية
ج	الخلايا العضلية
د	الخلايا الدهنية
٥	الفراشات والنمل والنحل أمثلة على حشرات تقوم خلال دورة حياتها بـ:
أ	تحول غير كامل
ب	لا تقوم بأي تحول
ج	تحول كامل
د	عملية الانسلاخ

السؤال الثاني: أ) أملأ الفراغات التالية:

١) يطلق على مجموعة من الخلايا المتشابهة التي تؤدي الوظيفة نفسها..... **نسيج**

٢) يطلق على مجموعة من الأعضاء التي تتآزر للقيام بوظيفة واحدة اسم **جهاز**

٣) حيوانات ليس لها عمود فقري **الحيوانات اللافقارية**

٤) يتكون جسم الحشرة من **ثلاثة** أجزاء

ب) صل عبارات المجموعة (أ) بما يناسبها في المجموعة (ب) باستعمال الأرقام:

(ب)		(أ)
الجدار الخلوي	5	١) هي أصغر المخلوقات الحية ويتكون جسمها من خلية واحدة فقط
البناء الضوئي	4	٢) تحوي المادة الوراثية وتوجد في مركز الخلية وتنظم عملها
البكتريا	1	٣) عضيات داخل السيتوبلازم تنتج الطاقة بعملية التنفس الخلوي
الميتوكوندريا	3	٤) هي عملية تصنيع النباتات والطحالب وبعض أنواع البكتيريا غذائها بنفسها
النواة	2	٥) يحيط خلايا النباتات والطحالب والفطريات

ج- علل : تكون الخلايا العضلية طويلة وبها الكثير من الألياف.

لتسهيل الانقباض والانبساط

انتهت الأسئلة

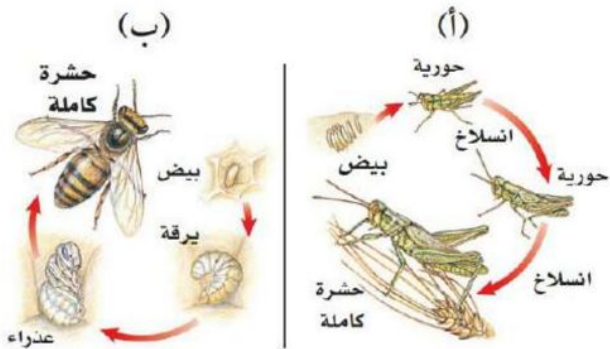
والله موفق

		بسم الله الرحمن الرحيم		المملكة العربية السعودية.	
		اختبار الفترة الثانية الفصل الدراسي الثاني			
٢٠		أول متوسط	مادة العلوم		
		التاريخ: / / ١٤٤٧هـ	اليوم: الإثنين	مدرسة	

اكتب اسمك هنا:

٤	السؤال الأول (أ) اكتب المصطلح المناسب لكل فقرة من الفقرات الآتية:	
١	مركب كيميائي يوجد في نواة الخلية يحدد صفات المخلوق الحي.
٢	مجموعة الأعضاء التي تتأزر معاً للقيام بوظيفة واحدة تسمى
٣	ترتيب أجزاء الجسم وفق نمط معين ويمكن تقسيمه إلى نصفين متشابهين.
٤	غشاء نسيجي رقيق يفرز المادة المكوّنة للأصداف.

٢	السؤال الأول (ب) أجب عن الأسئلة التي أمامك.	
١	أي المخططات التي أمامك تمثل التحول الناقص؟
٢	عددي مراحل التحول الكامل.



٤	السؤال الأول (ج) صلي العمود (أ) بما يناسبه من العمود (ب):		
	العمود (أ)	الرقم	العمود (ب)
	١. الميتوكوندريا		تمتص الطاقة الضوئية وتستخدمها في تحويل ثاني أكسيد الكربون والماء إلى غذاء.
	٢. الجدار الخلوي		تخزن الغذاء والماء والأملاح المعدنية والفضلات.
	٣. الفجوة		تحول طاقة الغذاء إلى شكل آخر من الطاقة تستطيع الخلية استخدامه.
	٤. البلاستيدات الخضراء		يوفر الدعم والحماية للخلية.



٥	السؤال الثاني (ب) ضعبي علامة (✓) أمام العبارة الصحيحة أو علامة (X) أمام العبارة الخاطئة:
()	١ تمتاز العنكبيات بجسمها المكون من قطعتين، هما: رأس صدر، وبطن.
()	٢ لبعض الرخويات جهاز دوران مفتوح مثل المحار.
()	٣ تمتاز شوحيات الجلد بقدرتها على تجديد الأجزاء المفقودة والتالفة من أجسامها.
()	٤ خلايا الورقة في النبات تمتاز بأنها طويلة شبه أنبوبية الشكل، تنقل الماء ومواد أخرى داخل النبات.
()	٥ الحيوانات مخلوقات وحيدة الخلية وتستطيع جميعها صنع غذاءها بنفسها.

٥	السؤال الثاني (أ) اختاري الإجابة الصحيحة لكل فقرة من الفقرات التالية.		
١ - خلايا تمتاز بطولها وكثرة الزوائد فيها، مما يسمح لها باستقبال الرسائل وإرسالها بسرعة؟			
(أ) الخلايا العصبية	(ب) الخلايا الدهنية	(ج) الخلايا العظمية	(د) الخلايا الجلدية
٢ - الفكرة التي تقول: "إن جميع الخلايا تنتج عن خلايا موجودة أصلاً" هي جزء من نظرية:			
(أ) المجهر	(ب) هوك	(ج) القواعد	(د) الخلية
٣ - تمتاز الديدان بأجسام طويلة مفلطحة، ويتكون جسمها من ثلاث طبقات، وتعد الدودة الشريطية مثالاً على ذلك.			
(أ) المفلطحة	(ب) الاسطوانية	(ج) الحلقية	(د) الالاسعات
٤ - أي مما يلي يمثل وظيفة الأشواك في دودة الأرض؟			
(أ) للتخلص من الفضلات	(ب) لتثبيت الدودة	(ج) لتخزين التراب	(د) لطحن الطعام
٥ - سميت المفصليات بهذا الاسم بسبب امتلاكها.....			
(أ) حويصلات خيطية	(ب) خلايا لاسعة	(ج) زوائد مفصلية	(د) أشواك

موقع
مادنتري

انتهت الأسئلة
معلمة المادة/ مها المريخ

نموذج الإجابة

المملكة العربية السعودية.

اختبار الفترة الثانية الفصل الدراسي الثاني

٢٠

أول متوسط

مادة العلوم

مكتب تعليم

إدارة تعليم

التاريخ: / / ١٤٤٧ هـ

اليوم: الإثنين

مدرسة

اكتب اسمك هنا:

٤

السؤال الأول (أ) اكتب المصطلح المناسب لكل فقرة من الفقرات الآتية:

١	مركب كيميائي يوجد في نواة الخلية يحدد صفات المخلوق الحي.	مركب الـ DNA أو الحمض النووي الريبوزي المنقوص الأكسجين
٢	مجموعة الأعضاء التي تتأزر معاً للقيام بوظيفة واحدة تسمى	الجهاز
٣	ترتيب أجزاء الجسم وفق نمط معين ويمكن تقسيمه إلى نصفين متشابهين.	التماثل
٤	غشاء نسيجي رقيق يفرز المادة المكوّنة للأصداف.	العباءة

٢

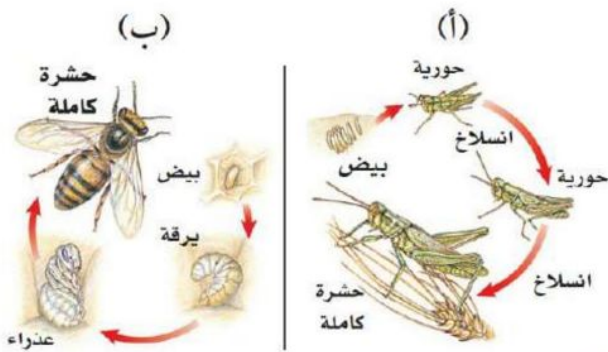
السؤال الأول (ب) أجب عن الأسئلة التي أمامك.

١- أي المخططات التي أمامك تمثل التحول الناقص؟

المخطط (أ)

٢- عددي مراحل التحول الكامل.

بيض < يرقة < عذراء < حشرة كاملة



٤

السؤال الأول (ج) صلي العمود (أ) بما يناسبه من العمود (ب):

العمود (أ)	الرقم	العمود (ب)
١. الميتوكوندريا	٤	تمتص الطاقة الضوئية وتستخدمها في تحويل ثاني أكسيد الكربون والماء إلى غذاء.
٢. الجدار الخلوي	٣	تخزن الغذاء والماء والأملاح المعدنية والفضلات.
٣. الفجوة	١	تحول طاقة الغذاء إلى شكل آخر من الطاقة تستطيع الخلية استخدامه.
٤. البلاستيدات الخضراء	٢	يوفر الدعم والحماية للخلية.

هـ	السؤال الثاني (ب) ضعبي علامة (✓) أمام العبارة الصحيحة أو علامة (X) أمام العبارة الخاطئة:
(✓)	١ تمتاز العنكبوتات بجسمها المكون من قطعتين، هما: رأس صدر، وبطن.
(✓)	٢ لبعض الرخويات جهاز دوران مفتوح مثل المحار.
(✓)	٣ تمتاز شوكلات الجلد بقدرتها على تجديد الأجزاء المفقودة والتالفة من أجسامها.
(×)	٤ خلايا الورقة في النبات تمتاز بأنها طويلة شبه أنبوبية الشكل، تنقل الماء ومواد أخرى داخل النبات.
(×)	٥ الحيوانات مخلوقات وحيدة الخلية وتستطيع جميعها صنع غذاءها بنفسها.

هـ	السؤال الثاني (أ) اختاري الإجابة الصحيحة لكل فقرة من الفقرات التالية.		
	١ - خلايا تمتاز بطولها وكثرة الزوائد فيها، مما يسمح لها باستقبال الرسائل وإرسالها بسرعة؟		
(د) الخلايا الجلدية	(ج) الخلايا العظمية	(ب) الخلايا الدهنية	(أ) الخلايا العصبية
	٢ - الفكرة التي تقول: "إن جميع الخلايا تنتج عن خلايا موجودة أصلاً" هي جزء من نظرية:		
(د) الخلية	(ج) القواعد	(ب) هوك	(أ) المجهر
	٣ - تمتاز الديدان بأجسام طويلة مفلطحة، ويتكون جسمها من ثلاث طبقات، وتعد الدودة الشريطية مثالاً على ذلك.		
(د) الالاسعات	(ج) الحلقية	(ب) الاسطوانية	(أ) المفلطحة
	٤ - أي مما يلي يمثل وظيفة الأشواك في دودة الأرض؟		
(د) لطحن الطعام	(ج) لتخزين التراب	(ب) لتثبيت الدودة	(أ) للتخلص من الفضلات
	٥ - سميت المفصليات بهذا الاسم بسبب امتلاكها.....		
(د) أشواك	(ج) زوائد مفصلية	(ب) خلايا لاسعة	(أ) حويصلات خيطية

موقع
مادنتيري

انتهت الأسئلة
معلمة المادة/ مها المريخ

العلوم	المادة:	اختبار الفترة الثانية الفصل الدراسي الثاني لعام ١٤٤٧ هـ	إدارة التعليم بالطائف
الأول متوسط	الصف:		
45 دقيقة	الزمن		
الثالث	الفصل		
♣ اسم الطالبة رباعيا:			

السؤال الأول : ضعي المصطلحات التالية في المكان المناسب :

(البكتيريا - الجهاز - التماثل - الغضروف)

- 1- نسيج مرن يشبه العظام لكن اقل قساوة وأكثر مرونة
- 2- أصغر المخلوقات الحية ويتكون جسمها من خلية واحدة فقط
- 3- مجموعة من الأعضاء التي تتأزر للقيام بوظيفة واحدة
- 4- ترتيب أجزاء الجسم وفق نمط معين

السؤال الثاني : اختاري الإجابة الصحيحة مما يأتي :

1	تستعين دودة الأرض في حركتها	أ/ الأشواك	ب/ الأسواط	ج/ الزوائد المفصلية	د/ الأقدام
2	من المخلوقات الذي يظهر فيها التماثل الشعاعي بوضوح	أ/ الرخويات	ب/ الحشرات	ج/ العنكبيات	د/ شوحيات الجلد
3	تحتوي علي DNA الذي يحدد صفات المخلوق الحي :	أ/ الكروموسومات	ب/ السيتوبلازم	ج/ الميتوكوندريا	د/ الغشاء البلازمي
4	ما تركيب الخلية الذي يوفر الدعم والحماية والتماسك للنبات	أ/ الغشاء البلازمي	ب/ النواة	ج/ الجدار الخلوي	د/ الفجوات
5	أي المخلوقات التالية تنسلخ	أ/ القشريات	ب/ الديدان المفلطحة	ج/ نجم البحر	د/ الرخويات
6	أي الأسماك التالية لها مثناة عوم :	أ/ القرش	ب/ الجلطي	ج/ السلمون	د/ الشفنينات

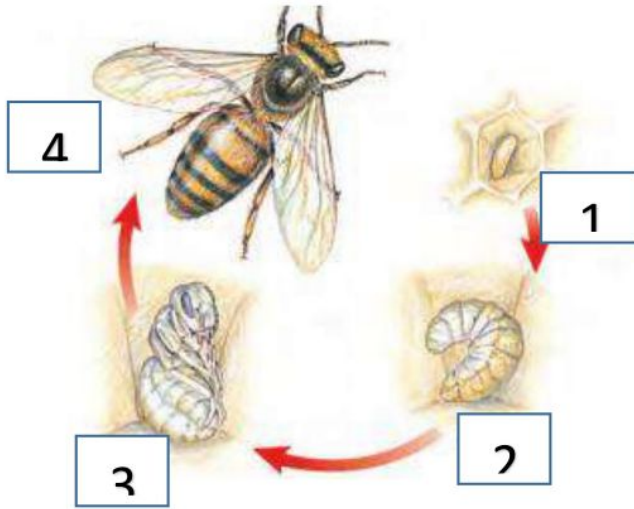
السؤال الثالث :

ضعي علامة صح (✓) امام العبارات الصحيحة وعلامة خطأ (x) أمام العبارات الخاطئة

- () 1- تعد الأسماك أكبر مجموعات الفقاريات
- () 2- يحدث الاخصاب في البرمائيات خارج الجسم
- () 3- تستطيع الحيوانات صنع غذائها بنفسها
- () 4- الرخويات يغلف جسمها غشاء نسيجي رقيق يسمى العباءة
- () 5- تتكاثر الاسفنجيات جنسياً ولا جنسياً
- () 6- تسمى فترة الخمول في اثناء الطقس البارد البيات الصيفي

السؤال الرابع :

أكملي بيانات التحول الكامل في الحشرات :



.....-1

.....-2

.....-3

.....-4

انتهت الأسئلة

مع تمنياتي لكم بالتوفيق والنجاح

معلمة المادة /

موقع
مادنتي

نموذج الإجابة

العلوم	المادة:	
الأول متوسط	الصف:	
45 دقيقة	الزمن	اختبار الفترة الثانية الفصل الدراسي الثاني لعام ١٤٤٧ هـ
الثالث	الفصل

اسم الطالبة رباعيا:

السؤال الأول : ضعي المصطلحات التالية في المكان المناسب :

(البكتيريا - الجهاز - التماثل - الغضروف)

- 1- نسيج مرن يشبه العظام لكن اقل قساوة وأكثر مرونة.....**الغضروف**.....
- 2- أصغر المخلوقات الحية ويتكون جسمها من خلية واحدة فقط.....**البكتيريا**.....
- 3- مجموعة من الأعضاء التي تتأزر للقيام بوظيفة واحدة.....**الجهاز**.....
- 4- ترتيب أجزاء الجسم وفق نمط معين.....**التماثل**.....

السؤال الثاني : اختاري الإجابة الصحيحة مما يأتي :

1	تستعين دودة الأرض في حركتها	أ/ الأشواك	ب/ الأسواط	ج/ الزوائد المفصليية	د/ الأقدام
2	من المخلوقات الذي يظهر فيها التماثل الشعاعي بوضوح	أ/ الرخويات	ب/ الحشرات	ج/ العنكبويات	د/ شوحيات الجلد
3	تحتوي علي DNA الذي يحدد صفات المخلوق الحي :	أ/ الكروموسومات	ب/ السيتوبلازم	ج/ الميتوكوندريا	د/ الغشاء البلازمي
4	ما تركيب الخلية الذي يوفر الدعم والحماية والتماسك للنبات	أ/ الغشاء البلازمي	ب/ النواة	ج/ الجدار الخلوي	د/ الفجوات
5	أي المخلوقات التالية تنسلخ	أ/ القشريات	ب/ الديدان المفلطحة	ج/ نجم البحر	د/ الرخويات
6	أي الأسماك التالية لها مثناة عوم :	أ/ القرش	ب/ الجلطي	ج/ السلمون	د/ الشفنينات

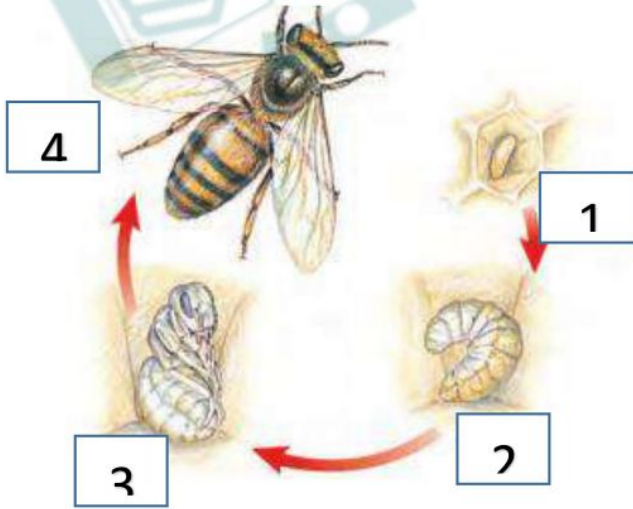
السؤال الثالث :

ضعي علامة صح (✓) امام العبارات الصحيحة وعلامة خطأ (x) امام العبارات الخاطئة

- (✓) 1- تعد الأسماك أكبر مجموعات الفقاريات
- (✓) 2- يحدث الاخصاب في البرمائيات خارج الجسم
- (x) 3- تستطيع الحيوانات صنع غذائها بنفسها
- (✓) 4- الرخويات يغلف جسمها غشاء نسيجي رقيق يسمى العباءة
- (✓) 5- تتكاثر الاسفنجيات جنسياً ولا جنسياً
- (x) 6- تسمى فترة الخمول في اثناء الطقس البارد البيات الصيفي

السؤال الرابع :

أكملي بيانات التحول الكامل في الحشرات :



1-.....بيضة.....

2-.....يرقة.....

3-.....عذراء.....

4-.....حشرة كاملة
النمو.....

انتهت الأسئلة

مع تمنياتي لكم بالتوفيق والنجاح

معلمة المادة /

التاريخ: / / ١٤٤٧ هـ

المادة: العلوم

الصف: أول متوسط

إدارة التعليم بالجوف .
مدرسة

اسم الطالبه	الصف	
اسئلة اختبار مادة العلوم الفصل الدراسي الثاني (الفترة الثانية) للعام الدراسي ١٤٤٧ هـ		
الدرجة	20	

...../5 درجة

السؤال الأول: اختر الإجابة الصحيحة مما يلي :

1. الجزء الذي يقوم بعملية البناء الضوئي في النبات :							
أ	الفجوة	ب	البلاستيدات الخضراء	ج	النواة	د	الجدار الخلوي
2. اكتشف الخلايا عندما درس مقطع من الفلين :							
أ	روبرت هوك	ب	نيوتن	ج	جاليليو	د	جول
3. توجد مادة (DNA) في :							
أ	السيتوبلازم	ب	الميتوكوندريا	ج	الغشاء البلازمي	د	النواة
4. خلية محاطة بالكالسيوم والفسفور:							
أ	الخلايا الجلدية	ب	الخلايا الدهنية	ج	الخلايا العظمية	د	الخلايا العضلية
5. يتحكم في مرور المواد من الخلية وإليها							
أ	الجدار الخلوي	ب	الغشاء السيتوبلازم	ج	النواه	د	الميتوكوندريا

...../٥ درجة

السؤال الثاني: صغ علامة (✓) أمام العبارة الصحيحة , وعلامة (✗) أمام العبارة الخاطئة مما يلي :

1. تكون الفجوات في الخلية الحيوانية أكبر من الخلية النباتية.	()
2. البكتيريا من الأمثلة على الخلايا العديدة.	()
3. الخلية هي وحدة البناء والوظيفة في جسم المخلوق الحي.	()
4. مجموعة من الخلايا التي تقوم بوظيفة واحدة تسمى الأنسجة.	()
5. تتغذى الاسفنجيات عن طريق امتصاص المخلوقات المذابة في الماء	()

تابع خلف الورقة

السؤال الثالث: أكمل العبارات التالية من بين القوسين :

..... / ٦ درجة

{ الميتوكونديريا - الجهاز - الخلايا الجلدية - المجهر - التماثل - النواة }

1. مجموعة من الأعضاء التي تتأزر للقيام بوظيفة واحدة
2. آلة تستخدم في تكبير الصور للأجسام الدقيقة
3. الجزء الذي ينظم جميع العمليات الحيوية وأنشطة الخلية
4. ترتيب أجزاء الجسم وفق نمط معين بحيث يمكن تقسيمه إلى أنصاف متشابهه
5. خلايا تكون مسطحة ومتراصة وتحمي طبقات الجسم الداخلية
٦. تحول طاقة الغذاء الى شكل اخر من الطاقة تستطيع الخلية استخدامه

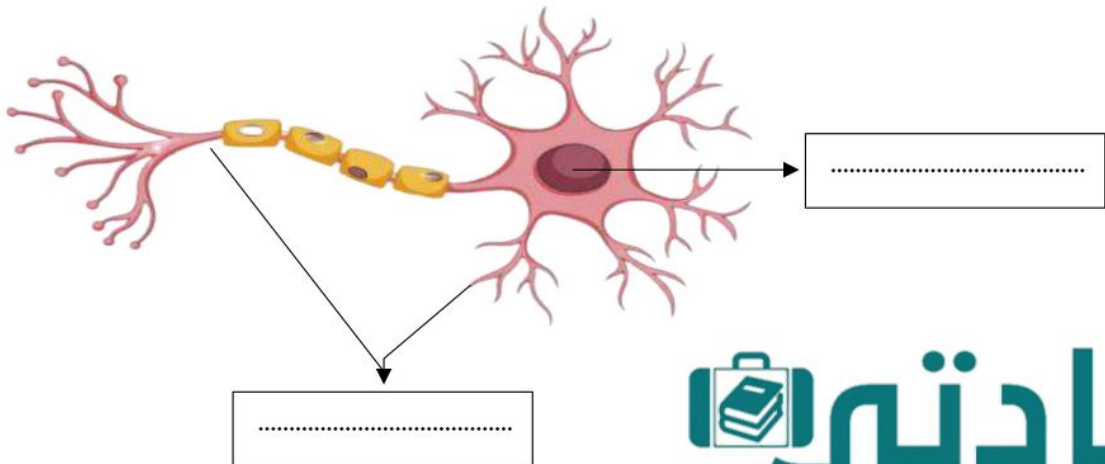
السؤال الرابع: (أ) أجب عن الأسئلة التالية :

..... / ٤ درجة

1. أعطي مثالاً لكل من ؟

- أ- الديدان المفلطة (.....)
- ب- الرخويات (.....)
- ت- اللاسعات (.....)
- ث- عضو في الجسم (.....)

2. أكمل بيانات الخلية العصبية التالية ؟



موقع
مادنتيري

التاريخ: / / ١٤٤٧ هـ
المادة: العلوم
الصف: أول متوسط

نموذج الاجابة

إدارة التعليم بالجنوب .
مدرسة

اسم الطالبه	الصف	
اسئلة اختبار مادة العلوم الفصل الدراسي الثاني (الفترة الثانية) للعام الدراسي ١٤٤٧ هـ		
الدرجة	20	

...../5 درجة

السؤال الأول: اختر الإجابة الصحيحة مما يلي :

1. الجزء الذي يقوم بعملية البناء الضوئي في النبات :							
أ	الفجوة	ب	البلاستيدات الخضراء	ج	النواة	د	الجدار الخلوي
2. اكتشف الخلايا عندما درس مقطع من الفلين :							
أ	روبرت هوك	ب	نيوتن	ج	جاليليو	د	جول
3. توجد مادة (DNA) في :							
أ	السيتوبلازم	ب	الميتوكوندريا	ج	الغشاء البلازمي	د	النواة
4. خلية محاطة بالكالسيوم والفسفور:							
أ	الخلايا الجلدية	ب	الخلايا الدهنية	ج	الخلايا العظمية	د	الخلايا العضلية
5. يتحكم في مرور المواد من الخلية وإليها							
أ	الجدار الخلوي	ب	الغشاء السيتوبلازمي	ج	النواة	د	الميتوكوندريا

...../5 درجة

السؤال الثاني: صغ علامة (✓) أمام العبارة الصحيحة , وعلامة (✗) أمام العبارة الخاطئة مما يلي :

(✗)	1. تكون الفجوات في الخلية الحيوانية أكبر من الخلية النباتية.
(✗)	2. البكتيريا من الأمثلة على الخلايا العديدة.
(✓)	3. الخلية هي وحدة البناء والوظيفة في جسم المخلوق الحي.
(✓)	4. مجموعة من الخلايا التي تقوم بوظيفة واحدة تسمى الأنسجة.
(✓)	5. تتغذى الاسفنجيات عن طريق امتصاص المخلوقات المذابة في الماء

موقع
مادنتير

تابع خلف الورقة

السؤال الثالث: أكمل العبارات التالية من بين القوسين :

..... / ٦ درجة

{ الميتوكوندريا - الجهاز - الخلايا الجلدية - المجهر - التماثل - النواة }

1. مجموعة من الأعضاء التي تتأزر للقيام بوظيفة واحدة الجهاز
2. آلة تستخدم في تكبير الصور للأجسام الدقيقة المجهر
3. الجزء الذي ينظم جميع العمليات الحيوية وأنشطة الخلية النواة
4. ترتيب أجزاء الجسم وفق نمط معين بحيث يمكن تقسيمه إلى أنصاف متشابهة التماثل
5. خلايا تكون مسطحة ومتراصة وتحمي طبقات الجسم الداخلية. الخلايا الجلدية
6. تحول طاقة الغذاء الى شكل اخر من الطاقة تستطيع الخلية استخدامه الميتوكوندريا

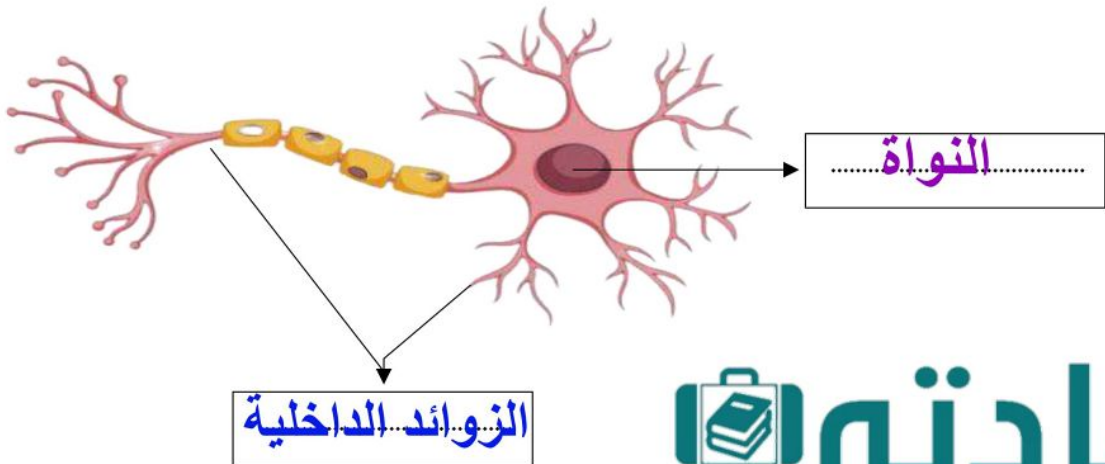
السؤال الرابع: (أ) أجب عن الأسئلة التالية :

..... / ٤ درجة

1. أعطي مثالاً لكل من ؟

- أ- الديدان المفلطة (..... **الدودة الشريطية**) .
- ب- الرخويات (..... **الحلزون**) .
- ت- اللاسعات (..... **قنديل البحر**) .
- ث- عضو في الجسم (..... **القلب**) .

2. أكمل بيانات الخلية العصبية التالية ؟



موقع
مادنتيري

اختبار : علوم (الفترة الثانية)	الصف : أول متوسط	الفصل الدراسي : الثاني لعام ١٤٤٧ هـ
الاسم:	الدرجة	معلمة المادة: التوقيع :
	٢٠	

السؤال الأول: ضعي علامة (√) أمام العبارة الصحيحة وعلامة (X) أمام العبارة الخاطئة :

م	العبارة	الإجابة
١	لا تنطبق نظرية الخلية على الفيروسات.	
٢	تحوي النواة على مادة وراثية تكون محمولة على الكروموسومات.	
٣	تعرف الخلايا العصبية بأن لها تفرعات طويلة وترسل رسائل بسرعة	
٤	من خصائص الحيوانات أنها مخلوقات حية عديدة الخلايا	
٥	نسبة اللافقاريات ٩٧% من عالم الحيوان بينما الفقاريات ٣% فقط.	
٦	تمتاز اللافقاريات بأجسام مفلطحة تتكون من أنسجة متخصصة .	
٧	صنف العلماء قديماً الإسفنجيات على أنها فطريات.	
٨	اللافقاريات هي حيوانات ليس لها زوائد مفصليّة.	
٩	يكون التماثل كروياً إذا كانت أجزاء الجسم مرتبة دائرياً حول نقطة مركزية.	
١٠	يحدث التنفس الخلوي داخل الفجوات.	

السؤال الثاني: اختاري الاجابة الصحيحة:

١ .	مالمعضيات التي توجد في الخلايا النباتية ولاتوجد في الخلايا الحيوانية؟	
(أ)	البلاستيدات الخضراء	(ب) الميتوكوندريا.
(ج)	النواة	
٢ .	الخلايا الوحيدة التي تخلو من العضيات هي خلايا :	
(أ)	البكتيريا	(ب) الطحالب
(ج)	النبات	
٣ .	المادة الهلامية التي تكون داخل الخلية.	
(أ)	السيتوبلازم	(ب) الفجوات
(ج)	النواة	
٤ .	المكان الذي توجد فيه المادة الوراثية للخلية باستثناء خلايا البكتيريا.	
(أ)	النواة.	(ب) الفجوات
(ج)	السيتوبلازم	
٥ .	مكان التخزين داخل الخلية.	
(أ)	الفجوات	(ب) السيتوبلازم
(ج)	النواة	
٦ .	ما المصطلح المناسب الذي يصف المعدة؟	
(أ)	عضو	(ب) عضية.
(ج)	نسيج.	
٧ .	تخزن كميات كبيرة من الدهن؛ مما يؤدي إلى دفع النواة باتجاه الغشاء البلازمي.	
(أ)	الخلايا الدهنية.	(ب) الخلايا العصبية.
(ج)	الخلايا العظمية	
٨ .	يحيط بها مواد صلبة مكونة من الفسفور والكالسيوم.	
(أ)	الخلايا العظمية.	(ب) الخلايا العصبية.
(ج)	الخلايا الدهنية	
٩ .	تمتاز بطولها، وكثرة التفرعات فيها؛ مما يسمح لها باستقبال الرسائل وإرسالها بسرعة.	
(أ)	الخلايا العصبية.	(ب) الخلايا الدهنية
(ج)	الخلايا العظمية	
١٠ .	مجموعة من الأعضاء تعمل معاً.	
(أ)	الجهاز	(ب) العضو
(ج)	النسيج	

انتهت الأسئلة مع تمنياتي لكن بالتوفيق والنجاح معلمة المادة /

نموذج الإجابة

ادارة تعليم
مدرسة

اختبار : علوم (الفترة الثانية)	الصف : أول متوسط	الفصل الدراسي : الثاني لعام ١٤٤٧ هـ
الاسم:	الدرجة	معلمة المادة: التوقيع :
	٢٠	

السؤال الأول: ضعي علامة (√) أمام العبارة الصحيحة وعلامة (X) أمام العبارة الخاطئة :

م	العبارة	الإجابة
١	لا تنطبق نظرية الخلية على الفيروسات.	√
٢	تحتوي النواة على مادة وراثية تكون محمولة على الكروموسومات.	√
٣	تعرف الخلايا العصبية بأن لها تفرعات طويلة وترسل رسائل بسرعة	√
٤	من خصائص الحيوانات أنها مخلوقات حية عديدة الخلايا	√
٥	نسبة اللافقاريات ٩٧% من عالم الحيوان بينما الفقاريات ٣% فقط.	√
٦	تمتاز الالاسعات بأجسام مفلطحة تتكون من أنسجة متخصصة .	X
٧	صنف العلماء قديماً الإسفنجيات على أنها فطريات.	X
٨	اللافقاريات هي حيوانات ليس لها زوائد مفصليّة.	X
٩	يكون التماثل كروياً إذا كانت أجزاء الجسم مرتبة دائرياً حول نقطة مركزية.	X
١٠	يحدث التنفس الخلوي داخل الفجوات.	X

السؤال الثاني: اختاري الإجابة الصحيحة:

١ .	مالمعضيات التي توجد في الخلايا النباتية ولا توجد في الخلايا الحيوانية؟	(أ) البلاستيدات الخضراء	(ب) الميتوكوندريا.	(ج) النواة
٢ .	الخلايا الوحيدة التي تخلو من العضيات هي خلايا :	(أ) البكتيريا	(ب) الطحالب	(ج) النبات
٣ .	المادة الهلامية التي تكون داخل الخلية.	(أ) السيتوبلازم	(ب) الفجوات	(ج) النواة
٤ .	المكان الذي توجد فيه المادة الوراثية للخلية باستثناء خلايا البكتيريا.	(أ) النواة.	(ب) الفجوات	(ج) السيتوبلازم
٥ .	مكان التخزين داخل الخلية.	(أ) الفجوات	(ب) السيتوبلازم	(ج) النواة
٦ .	ما المصطلح المناسب الذي يصف المعدة؟	(أ) عضو	(ب) عضية.	(ج) نسيج.
٧ .	تخزن كميات كبيرة من الدهن؛ مما يؤدي إلى دفع النواة باتجاه الغشاء البلازمي.	(أ) الخلايا الدهنية.	(ب) الخلايا العصبية.	(ج) الخلايا العظمية
٨ .	يحيط بها مواد صلبة مكونة من الفسفور والكالسيوم.	(أ) الخلايا العظمية.	(ب) الخلايا العصبية.	(ج) الخلايا الدهنية
٩ .	تمتاز بطولها، وكثرة التفرعات فيها؛ مما يسمح لها باستقبال الرسائل وإرسالها بسرعة.	(أ) الخلايا العصبية.	(ب) الخلايا الدهنية	(ج) الخلايا العظمية
١٠ .	مجموعة من الأعضاء تعمل معاً.	(أ) الجهاز	(ب) العضو	(ج) النسيج

انتهت الأسئلة ،،،، مع تمنياتي لكن بالتوفيق والنجاح ،،،، معلمة المادة /

اسم الطالب / الفصل /

درجة لكل فقرة

السؤال الاول: اختر الاجابة الصحيحة مما يلي،

٢٠

١- أي مما يلي يتحكم في مرور المواد من الخلية واليها:
أ- الميتوكوندريا. ب- الغشاء البلازمي. ج- الفجوة. د- النواة .

٢- أي مما يلي تجده في النواة :
أ- الفجوات. ب- الكروموسومات. ج- البلاستيدات الخضراء. د- الميتوكوندريا.

٣- تفيد عملية البناء الضوئي النبات في إنتاج:
أ- الغذاء. ب- الماء. ج- الانسجة. د- الأعضاء.

٤- عضية في الخلية النباتية تمتص الطاقة الضوئية لتحول ثاني أكسيد الكربون والماء إلى غذاء

أ- الغشاء البلازمي. ب- البلاستيدات الخضراء ج- الفجوة . د- الميتوكوندريا

٥- الفكرة التي تقول ((ان جميع الخلايا تنتج عن خلايا موجودة اصلاً)) هي جزء من نظرية :

أ- المجهر . ب- القواعد . ج- الوراثة. د- الخلية .



٦ - من خلال الشكل المقابل .. يمكن مشاهدة هذه العضية في
أ- دماغك ب- قلبك ج- ورقة نبات د- عظامك

٧- أي المخلوقات الاتية له جهاز دوران مغلق ؟
أ- الاخطبوط . ب- الحلزون . ج- المحار . د- الاسفنج .

٨- أي الاطوار الاتية يميز التحول غير الكامل عن التحول الكامل :
أ- البيضة . ب- الحشرة المكتملة النمو. ج- الحورية . د- اليرقة .

٩- أي التكيفات التالية تساعد الطيور على الطيران ؟
أ- عظام خفيفة . ب- منقار كبير . ج- بيض ذو قشرة قاسية . د- جسم مستعرض .

١٠- ما الوظيفة الأساسية للريش في الصورة المقابلة

أ- الطيران ب- العزل الحراري ج- جذب الأزواج د- عدم الابتلال بالماء



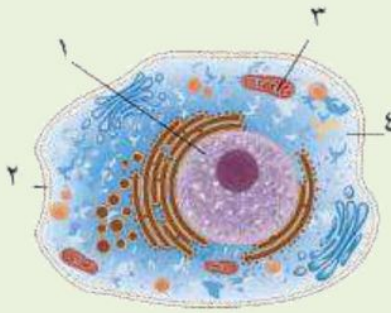
درجة لكل فقرة

السؤال الثاني : ضع علامة \checkmark او \times

- ١- تتكون بعض المخلوقات الحية من خلية أو أكثر ()
- ٢- تنشأ جميع الخلايا من خلية أخرى قد تكون مماثلة لها ()
- ٣- يتكون الجهاز العضلي من أكثر من ٦٠٠ عضلة مرتبطة مع الجهاز الهيكلي ()
- ٤- تعيش معظم الاسفنجيات في البحار وقليل منها يعيش في المياه العذبة ()
- ٥- البرمائيات تتغير درجة حرارتها تبعاً للبيئة المحيطة ()

نصف درجة لكل فقرة

السؤال الثالث : أكتب البيانات على الرسم المقابل



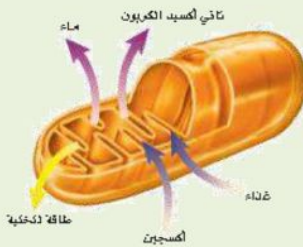
- ١-
- ٢-
- ٣-
- ٤-

درجة لكل فقرة

السؤال الرابع : أجب ما يلي

١- توقع ماذا يحدث للخلية لو كان الغشاء البلازمي صلباً ولا ينفذ الماء ؟
.....

٢- صف ماذا يحدث للخلية إذا أزيل العضو في الشكل المقابل من الخلية ؟
.....



انتهت الأسئلة مع تمنياتي بالتوفيق والنجاح

موقع
مادتي

نموذج الاجابة

درجة لكل فقرة

السؤال الاول: اختر الاجابة الصحيحة مما يلي،

٢٠

١- أي مما يلي يتحكم في مرور المواد من الخلية واليها:
أ- الميتوكوندريا. **ب- الغشاء البلازمي.** ج- الفجوة. د- النواة .

٢- أي مما يلي تجده في النواة :
أ- الفجوات. **ب- الكروموسومات.** ج- البلاستيدات الخضراء. د- الميتوكوندريا.

٣- تفيد عملية البناء الضوئي النبات في إنتاج:
أ- الغذاء. ب- الماء. ج- الانسجة. د- الأعضاء.

٤- عضية في الخلية النباتية تمتص الطاقة الضوئية لتحول ثاني أكسيد الكربون والماء إلى غذاء

أ- الغشاء البلازمي. **ب- البلاستيدات الخضراء** ج- الفجوة . د- الميتوكوندريا

٥- الفكرة التي تقول ((ان جميع الخلايا تنتج عن خلايا موجودة اصلاً)) هي جزء من نظرية :

أ- المجهر . ب- القواعد . ج- الوراثة. **د- الخلية .**



٦ - من خلال الشكل المقابل .. يمكن مشاهدة هذه العضية في
أ- دماغك ب- قلبك **ج- ورقة نبات** د- عظامك

٧- أي المخلوقات الاتية له جهاز دوران مغلق ؟
أ- الاخطبوط . ب- الحلزون . ج- المحار . د- الاسفنج .

٨- أي الاطوار الاتية يميز التحول غير الكامل عن التحول الكامل :
أ- البيضة . ب- الحشرة المكتملة النمو. **ج- الحورية .** د- اليرقة .

٩- أي التكيفات التالية تساعد الطيور على الطيران ؟
أ- عظام خفيفة . ب- منقار كبير . ج- بيض ذو قشرة قاسية . د- جسم مستعرض .

١٠- ما الوظيفة الأساسية للريش في الصورة المقابلة

أ- الطيران **ب- العزل الحراري** ج- جذب الأزواج د- عدم الابتلال بالماء



درجة لكل فقرة

السؤال الثاني : ضع علامة \checkmark او \times

(\checkmark)

١- تتكون بعض المخلوقات الحية من خلية أو أكثر

(\checkmark)

٢- تنشأ جميع الخلايا من خلية أخرى قد تكون مماثلة لها

(\checkmark)

٣- يتكون الجهاز العضلي من أكثر من ٦٠٠ عضلة مرتبطة مع الجهاز الهيكلي

(\checkmark)

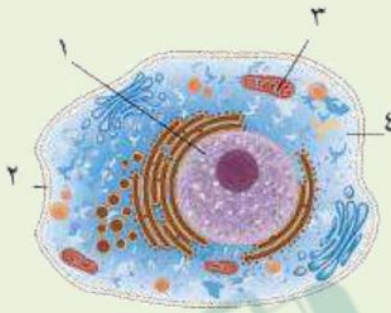
٤- تعيش معظم الاسفنجيات في البحار وقليل منها يعيش في المياه العذبة

(\checkmark)

٥- البرمائيات تتغير درجة حرارتها تبعاً للبيئة المحيطة

نصف درجة لكل فقرة

السؤال الثالث : أكتب البيانات على الرسم المقابل



١- النواة

٢- الغشاء البلازمي

٣- الميتوكوندريا

٤- السيتوبلازم

درجة لكل فقرة

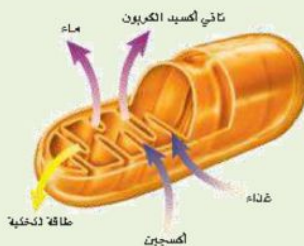
السؤال الرابع : أجب ما يلي

١- توقع ماذا يحدث للخلية لو كان الغشاء البلازمي صلباً ولا ينفذ الماء ؟

ستموت الخلية لأنها لا تستطيع الحصول على المواد ولا التخلص من الفضلات

٢- صف ماذا يحدث للخلية إذا أزيل العضو في الشكل المقابل من الخلية ؟

تموت الخلية . بسبب عدم قدرتها على تحويل الغذاء لطاقة



انتهت الأسئلة مع تمنياتي بالتوفيق والنجاح

موقع مادنتري

التاريخ : / / ١٤٤٧هـ
المادة : العلوم
الزمن : ٤٥ دقيقة
الصف : أول متوسط

إدارة التعليم
مدرسة

اسم الطالب	الصف
اسئلة اختبار مادة العلوم الفصل الدراسي الثاني (الفترة الثانية) للعام الدراسي ١٤٤٧هـ	
الدرجة	٢٠

السؤال الأول: اختر الإجابة الصحيحة مما يلي :

١. تحول طاقة الغذاء إلى شكل آخر من الطاقة تستطيع الخلية استخدامه :							
أ	الميتوكوندريا	ب	الفجوة	ج	النواة	د	الغشاء البلازمي
٢. أي مما يلي وحيد الخلية :							
أ	الثدييات	ب	البكتيريا	ج	الطيور	د	الأسماك
٣. النباتات والطحالب تصنع غذائها بنفسها بعملية تسمى :							
أ	التنفس	ب	التخزين	ج	البناء الضوئي	د	الإخراج
٤. مجموعة من الأعضاء التي تعمل معا :							
أ	الخلية	ب	العضو	ج	النسيج	د	الجهاز
٥. طويلة شبه أنبوبية تنقل الماء والمواد الأخرى داخل النبات :							
أ	البذور	ب	خلايا الساق	ج	خلايا الجذر	د	خلايا الورق

السؤال الثاني: صغ علامة (✓) أمام العبارة الصحيحة , وعلامة (✗) أمام العبارة الخاطئة مما يلي :

١. تكمن أهمية الخلايا في كونها تراكيب تساعد المخلوقات الحية على القيام بالأنشطة الحيوية المختلفة. ()
٢. تنشأ جميع الخلايا من خلايا مماثلة لها. ()
٣. الفجوة تخزن الماء والغذاء والأملاح المعدنية والفضلات. ()
٤. تحتوي خلايا الساق على العديد من البلاستيدات الخضراء. ()
٥. تمتاز الخلية الدهنية أن نواة الخلية تكون مندفعة في اتجاه الغشاء البلازمي. ()

السؤال الثالث: أكمل الفراغات التالية :

١. تحاط بمواد صلبة مكونة من الكالسيوم والفسفور تسمى خلايا. (.....)
٢. مجموعة من الخلايا المتشابهة تؤدي الوظيفة نفسها. (.....)
٣. العالم الذي اكتشف الخلايا بعد اختراعه للمجهر هو. (.....)
٤. تنظم معظم أنشطة الخلية. (.....)
٥. يوفر الدعم والحماية للخلية. (.....)

السؤال الرابع: أجب عن الأسئلة التالية :

- أ- هنا عدستين في المجهر الضوئي هما ؟ / ١ / ٢
- ب- اذكر ثلاثة أنواع خلايا جسم الانسان ؟ / ١ / ٢ / ٣

انتهت الأسئلة

نموذج الإجابة

التاريخ: / ١٤٤٧ هـ
المادة: العلوم
الزمن: ٤٥ دقيقة
الصف: أول متوسط

اسم الطالب	الصف
اسئلة اختبار مادة العلوم الفصل الدراسي الثاني (الفترة الثانية) للعام الدراسي ١٤٤٧ هـ	
الدرجة	٢٠

السؤال الأول: اختر الإجابة الصحيحة مما يلي :

١. تحول طاقة الغذاء إلى شكل آخر من الطاقة تستطيع الخلية استخدامه :					
أ	الميتوكوندريا	ب	الفجوة	ج	النواة
د	الغشاء البلازمي				
٢. أي مما يلي وحيد الخلية :					
أ	الثدييات	ب	البكتيريا	ج	الطيور
د	الأسماك				
٣. النباتات والطحالب تصنع غذائها بنفسها بعملية تسمى :					
أ	التنفس	ب	التخزين	ج	البناء الضوئي
د	الإخراج				
٤. مجموعة من الأعضاء التي تعمل معا :					
أ	الخلية	ب	العضو	ج	النسيج
د	الجهاز				
٥. طويلة شبه أنبوبية تنقل الماء والمواد الأخرى داخل النبات :					
أ	البذور	ب	خلايا الساق	ج	خلايا الجذر
د	خلايا الورق				

السؤال الثاني: صغ علامة (✓) أمام العبارة الصحيحة , وعلامة (✗) أمام العبارة الخاطئة مما يلي :

١. تكمن أهمية الخلايا في كونها تراكيب تساعد المخلوقات الحية على القيام بالأنشطة الحيوية المختلفة. (✓)
٢. تنشأ جميع الخلايا من خلايا مماثلة لها. (✓)
٣. الفجوة تخزن الماء والغذاء والأملاح المعدنية والفضلات. (✓)
٤. تحتوي خلايا الساق على العديد من البلاستيدات الخضراء. (✗)
٥. تمتاز الخلية الدهنية أن نواة الخلية تكون مندفعة في اتجاه الغشاء البلازمي. (✓)

السؤال الثالث: أكمل الفراغات التالية :

١. تحاط بمواد صلبة مكونة من الكالسيوم والفسفور تسمى خلايا.
 ٢. مجموعة من الخلايا المتشابهة تؤدي الوظيفة نفسها.
 ٣. العالم الذي اكتشف الخلايا بعد اختراعه للمجهر هو.
 ٤. تنظم معظم أنشطة الخلية.
 ٥. يوفر الدعم والحماية للخلية.
- (... خلايا العظام ...)
(... النسيج ...)
(... روبرت هوك ...)
(... النواة ...)
(... الجدار الخلوي ...)

السؤال الرابع: أجب عن الأسئلة التالية :

- أ- هنا عدستين في المجهر الضوئي هما ؟ ١/ العدسة العينيه ٢/ العدسة الشيئية
- ب- اذكر ثلاثة أنواع خلايا جسم الانسان ؟ ١/ خلايا الدم ٢/ خلايا الجلد ٣/ الخلايا العضلية

المملكة العربية السعودية	الفصل الدراسي الثاني
	اختبار الفترة الثانية
الإدارة العامة للتعليم بمطقة جازان	المادة / العلوم
مدرسة تحفيظ القرآن الكريم المتوسطه	الصف / الأول المتوسط

اسم الطالب / الفصل /

السؤال الاول/ ضع دائرة حول المربع الذي يسبق الإجابة الصحيحة في الجمل التالية 10 درجات

1. الجزء الذي يقوم بعملية البناء الضوئي في النبات :					
أ	الفجوة	ب	البلاستيدات الخضراء	ج	النواة
د	الجدار الخلوي				
2. اكتشف الخلايا عندما درس مقطع من الفلين :					
أ	روبرت هوك	ب	نيوتن	ج	جاليليو
د	جول				
3. توجد مادة (DNA) في :					
أ	السيتوبلازم	ب	الميتوكوندريا	ج	الغشاء البلازمي
د	النواة				
4. خلية محاطة بالكالسيوم والفسفور :					
أ	الخلايا الجلدية	ب	الخلايا الدهنية	ج	الخلايا العظمية
د	الخلايا العضلية				
5. يتحكم في مرور المواد من الخلية وإليها					
أ	الجدار الخلوي	ب	الغشاء السيتوبلازمي	ج	النواه
د	الميتوكوندريا				
6. أي الحيوانات التالية يحدث فيها تحول كامل اثناء حياتها					
أ	دودة الأرض	ب	النحل	ج	جراد البحر
د	الاسفنج				
7. غشاء نسيجي رقيق جسم الرخويات					
أ	العباءة	ب	الاصداف	ج	الفوقعة
د	القبعة				
8. اكبر شعب الحيوانات وأكثرها انتشارا					
أ	المفصليات	ب	الاسفنجيات	ج	الديدان الاسطوانية
د	شوكية الجلد				
9. من الأمثلة على شوكيات الجلد					
أ	قنفذ البحر	ب	جراد البحر	ج	الدودة الشريطية
د	الاحطبوط				
10. الكلابات والارجل وقرون الاستشعاري زو اند توجد في اجسام					
أ	اللاسعات	ب	الديدان الحلقيه	ج	شوكية الجلد
د	المفصليات				

السؤال الثاني: اجب بوضع علامة (✓) أمام العبارة الصحيحة وعلامة (x) أمام العبارة الخاطئة فيما يلي 10 درجات

1.	تكون الفجوات في الخلية الحيوانية أكبر من الخلية النباتية.	()
2.	البكتيريا من الأمثلة على الخلايا العديدة.	()
3.	الخلية هي وحدة البناء والوظيفة في جسم المخلوق الحي.	()
4.	تستطيع الحيوانات انتاج غذاءها بنفسها	()
5.	تغذى الاسفنجيات عن طريق امتصاص المخلوقات المذابه في الماء	()
6.	نوع التماثل في الاسفنجيات هو تماثل شعاعي	()
7.	جميع الرخويات لها اصداف	()
8.	الدودة الشريطية هي مثال على الديدان المفلطحة	()
9.	مجموعة من الخلايا التي تقوم بوظيفة واحدة تسمى نسيج.	()
10.	يتميز الاحطبوط بجهاز دوران مغلق	()

المملكة العربية السعودية	الفصل الدراسي الثاني
الإدارة العامة للتعليم بمطقة جازان	اختبار الفترة الثانية
مدرسة تحفيظ القرآن الكريم	المادة / العلوم
اسم الطالب /	الصف / الأول المتوسط

نموذج الاجابة

السؤال الاول/ ضع دائرة حول المربع الذي يسبق الإجابة الصحيحة في الجمل التالية ١٠ درجات

١. الجزء الذي يقوم بعملية البناء الضوئي في النبات :		أ	ب	ج	د
الفجوة	<u>البلاستيدات الخضراء</u>	ج	النواة	د	الجدار الخلوي
٢. اكتشف الخلايا عندما درس مقطع من الفلين :					
أ	<u>روبرت هوك</u>	ب	نيوتن	ج	جاليليو
٣. توجد مادة (DNA) في :					
أ	السيتوبلازم	ب	الميتوكوندريا	ج	الغشاء البلازمي
٤. خلية محاطة بالكالسيوم والفسفور:					
أ	الخلايا الجلدية	ب	الخلايا الدهنية	ج	الخلايا العظمية
٥. يتحكم في مرور المواد من الخلية وإليها					
أ	الجدار الخلوي	ب	<u>الغشاء السيتوبلازمي</u>	ج	النواة
٦. أي الحيوانات التالية يحدث فيها تحول كامل اثناء حياتها					
أ	دودة الأرض	ب	<u>النحل</u>	ج	جراد البحر
٧. غشاء نسيجي رقيق جسم الرخويات					
أ	<u>العباءة</u>	ب	الاصداف	ج	القوقعة
٨. اكبر شعب الحيوانات وأكثرها انتشارا					
أ	<u>المفصليات</u>	ب	الاسفنجيات	ج	الديدان الاسطوانية
٩. من الأمثلة على شوكميات الجلد					
أ	<u>قنفذ البحر</u>	ب	جراد البحر	ج	الدودة الشريطية
١٠. الكلابات والارجل وقرون الاستشعاري هي زوائد توجد في اجسام					
أ	اللاسعات	ب	الديدان الحلقيه	ج	شوكية الجلد

السؤال الثاني: اجب بوضع علامة (✓) أمام العبارة الصحيحة وعلامة (×) أمام العبارة الخاطئة فيما يلي ١٠ درجات

١. تكون الفجوات في الخلية الحيوانية أكبر من الخلية النباتية.	(×)
٢. البكتيريا من الأمثلة على الخلايا العديدة.	(×)
٣. الخلية هي وحدة البناء والوظيفة في جسم المخلوق الحي.	(✓)
٤. تستطيع الحيوانات انتاج غذاءها بنفسها	(×)
٥. تتغذى الاسفنجيات عن طريق امتصاص المخلوقات المذابة في الماء	(✓)
٦. نوع التماثل في الاسفنجيات هو تماثل شعاعي	(×)
٧. جميع الرخويات لها اصداف	(×)
٨. الدودة الشريطية هي مثال على الديدان المفلطحة	(✓)
٩. مجموعة من الخلايا التي تقوم بوظيفة واحدة تسمى نسيج.	(✓)
١٠. يتميز الاخطبوط بجهاز دوران مغلق	(✓)

اختبار علوم الفترة الثانية

الفصل الدراسي الثاني

الصف الأول المتوسط

اختر الاجابة الصحيحة فيما يأتي :-

١- أي مما يلي يتحكم في مرور المواد من وإلى الخلية ؟

(الميتوكوندريا _ الغشاء البلازمي _ الفجوة _ النواة)

٢- أي مما يلي تجده في النواة ؟

(الميتوكوندريا _ الكروموسومات _ الفجوات _ البلاستيدات الخضراء)

٣- ما المصطلح المناسب الذي يصف المعدة ؟

(عضوية _ نسيج _ عضو _ جهاز)

٤ - تفيد عملية البناء الضوئي النبات في انتاج :-

(الغذاء - الماء - الانسجة - الأعضاء)

٥ - ما وظيفة ال DNA ؟

(تصنيع الغذاء . تحديد الصفات . تحويل الغذاء الى طاقة . تخزين المواد)

ضع علامة (V) أمام العبارة الصحيحة، وعلامة (X) أمام العبارة الخطأ فيما يلي :-

١. مكتشف الخلايا هو العالم روبرت هوك ()

٢. تتكون المخلوقات الحية من خلية واحدة أو أكثر ()

٣. تنشأ جميع الخلايا من خلايا مماثلة لها ()

٤. من خصائص الحيوانات أنها كائنات حية عديدة الخلايا ()

٥. من خصائص الحيوانات أن خلاياها حقيقية النوى أي أن النواة محاطة بغشاء ()

نموذج الاجابة

اختبار علوم الفترة الثانية

الفصل الدراسي الثاني

الصف الأول المتوسط

اختر الاجابة الصحيحة فيما يأتي :-

١- أي مما يلي يتحكم في مرور المواد من وإلى الخلية ؟

(الميتوكوندريا _ الغشاء البلازمي _ الفجوة _ النواة)

٢- أي مما يلي تجده في النواة ؟

(الميتوكوندريا _ الكروموسومات _ الفجوات _ البلاستيدات الخضراء)

٣- ما المصطلح المناسب الذي يصف المعدة ؟

(عضوية _ نسيج _ عضو _ جهاز)

٤- تفيد عملية البناء الضوئي النبات في إنتاج :-

(الغذاء _ الماء - الانسجة - الأعضاء)

٥- ما وظيفة ال DNA ؟

(تصنيع الغذاء . تحديد الصفات . تحويل الغذاء الى طاقة . تخزين المواد)

ضع علامة (V) أمام العبارة الصحيحة، وعلامة (X) أمام العبارة الخطأ فيما يلي :-

(✓)

١. مكتشف الخلايا هو العالم روبرت هوك

(✓)

٢. تتكون المخلوقات الحية من خلية واحدة أو أكثر

(✓)

٣. تنشأ جميع الخلايا من خلايا مماثلة لها

(✓)

٤. من خصائص الحيوانات أنها كائنات حية عديدة الخلايا

(✓)

٥. من خصائص الحيوانات أن خلاياها حقيقية النوى أي أن النواة محاطة بغشاء)

موقع مادنتري

اسم الطالب		المملكة العربية السعودية
الصف : اول (اول - ثاني - ثالث)	٢٠	الإدارة العامة للتعليم بمحافظة
زمن الاختبار / ٣٥ دقيقة	فقط	الدرجة كتابه
المادة / العلوم	نموذج (A)	اسم المصحح

اختبار الفترة الثانية – لمادة العلوم – الفصل الثاني – للصف الاول المتوسط

س١ / اختر الاجابة الصحيحة :-



١ - تفيد عملية البناء الضوئي في النبات في انتاج :- (الغذاء - ثاني اكسيد الكربون - الماء - جهاز)

٢ - أي مصطلح مما يلي يدل على اجهزة جسم الانسان (الطول- التنفسي - النمو- الحماية)

٣ - أي مما يلي يتحكم في مرور من الخلية واليهما(الميتوكوندريا - النواه - الغشاء الخلوي - الفجوة)

٤ - الحيوان الذي ينتمي الى اللافقاريات هو (السمك - العنكبوت - الماعز - قنديل البحر)

٥ - تتكاثر اللاسعات (جنسي فقط - لاجنسي بالتبرعم فقط - لاجنسي بالتبرعم وجنسي - لاجنسي بالانشطار)

٦ - يطلق على الكائن الذي يتكون ثلاث طبقات من الانسجة الطرية المنتظمة من الاعضاء والاجهزة(اللاسعات -الاسفنجيات - الديدان المفطحة - الرخويات)

س٢ / ضع علامه (√) امام العبارة الصحيحة وعلامه (x) امام العبارة الخاطئة :-

١ - تصنف البكتيريا من اكبر المخلوقات الحية ()

٢ - نوع التماثل في الاسفنجيات عديمة التماثل ()

٣ - يتكون العضو من نسجين او اكثر في جسم الانسان ()

٤ - وظيفة D.N.A تحديد الصفات()

٥ - خلية الورقة في النبات لا تحوى على البلاستيدات الخضراء ()

٦ - يوجد الجدار الخلوي في الخلية النباتية والحيوانية ()

٧ - دور الميتوكوندريا في الخلية النباتية تحول الطاقة للغذاء الى شكل اخر من الطاقة تستطيع الخلية استخدامه ()

٨ - تتكون جميع المخلوقات الحية من خلية واحدة او اكثر ()

٩ - يستخدم المجهر الضوئي المركب لتكبير الاجسام الدقيقة()

١٠ - في الخلية العظمية للانسان تكون العظام صلبة بسبب انها مكونه من الكالسيوم والفسفور ()

س٣ / ضع رقم المصطلح العلمي المناسب في مكان رقم الاجابه :-

م	العمود الاول	رقم الاجابه	العمود الثاني
١	اجسام مجوفة مكونه من طبقتين من الخلايا نظمت في نسجه		الفقاريات
٢	اللبنة الاساسية للحياة وكل نشاط حيوي يحدث فيها		الخلية
٣	حيوانات تحوى عمود فقري		الجهاز
٤	يحوى على مجموعة من الاعضاء المرتبطة معا بوظيفة واحدة		اللاسعات

نموذج الاجابة

اسم الطالب

المملكة العربية السعودية

الصف : اول (اول - ثاني - ثالث)

الإدارة العامة للتعليم بمحافظة

٢٠

زمن الاختبار / ٣٥ دقيقة

فقط

الدرجة كتابه

المادة / العلوم

نموذج (A)

اسم المصحح

اختبار الفترة الثانية - لمادة العلوم - الفصل الثاني - للصف الاول المتوسط

س١ / اختر الاجابة الصحيحة :-

١ - تفيد عملية البناء الضوئي في النبات في انتاج :- (الغذاء - ثاني اكسيد الكربون - الماء - جهاز)

٢ - أي مصطلح مما يلي يدل على اجهزة جسم الانسان (الطول - التنفسي - النمو - الحماية)

٣ - أي مما يلي يتحكم في مرور من الخلية واليهما (الميتوكوندريا - النواه - الغشاء الخلوي - الفجوة)

٤ - الحيوان الذي ينتمي الى اللافقاريات هو (السمك - العنكبوت - الماعز - قنديل البحر)

٥ - تتكاثر الالاسعات (جنسي فقط - لاجنسي بالتبرعم فقط - لاجنسي بالتبرعم وجنسي - لاجنسي بالانشطار)

٦ - يطلق على الكائن الذي يتكون ثلاث طبقات من الانسجة الطرية المنتظمة من الاعضاء والاجهزة (الالاسعات - الاسفنجيات - الديدان المفلحة - الرخويات)

س٢ / ضع علامه (√) امام العبارة الصحيحة وعلامه (x) امام العبارة الخاطئة :-

١ - تصنف البكتيريا من اكبر المخلوقات الحية (x)

٢ - نوع التماثل في الاسفنجيات عديمة التماثل (√)

٣ - يتكون العضو من نسجين او اكثر في جسم الانسان (√)

٤ - وظيفة D.N.A تحديد الصفات (√)

٥ - خلية الورقة في النبات لا تحوى على البلاستيدات الخضراء (x)

٦ - يوجد الجدار الخلوي في الخلية النباتية والحيوانية (x)

٧ - دور الميتوكوندريا في الخلية النباتية تحول الطاقة للغذاء الى شكل اخر من الطاقة تستطيع الخلية استخدامه (√)

٨ - تتكون جميع المخلوقات الحية من خلية واحدة او اكثر (√)

٩ - يستخدم المجهر الضوئي المركب لتكبير الاجسام الدقيقة (√)

١٠ - في الخلية العظمية للانسان تكون العظام صلبة بسبب انها مكونه من الكالسيوم والفسفور (√)

س٣ / ضع رقم المصطلح العلمي المناسب في مكان رقم الاجابه :-

م	العمود الاول	رقم الاجابه	العمود الثاني
١	اجسام مجوفة مكونه من طبقتين من الخلايا نظمت في نسجه	٣	الفقاريات
٢	اللبنة الاساسية للحياة وكل نشاط حيوي يحدث فيها	٢	الخلية
٣	حيوانات تحوى عمود فقري	٤	الجهاز
٤	يحوى على مجموعة من الاعضاء المرتبطة معا بوظيفة واحدة	١	الالاسعات

نموذج الإجابة

اختبار علوم اول متوسط الفترة الثانية الفصل الدراسي الثاني

الأسم :

الشعبة :

س ١: اختاري الإجابة الصحيحة للعبارة التالية :

١: تستعين دودة الأرض في حركتها بـ.	الأسواط	الأشواك	الزوائد المفصليّة
٢: أي مما يلي يعد حيوانا متطفلا :	الإسفنج	الدودة الشريطية	دودة الأرض
٣: أي المجموعات التالية تنسلخ :	القشريات	الديدان المفلطحة	الطيور
٤: أي التكيفات التالية تساعد الطيور على الطيران ؟	عظام مجوفة	قشور	إنسلاخ
٥: أي الثدييات التالية تضع بيضا ؟	الأولية	المشيمية	الكيسية
٦: أي الحيوانات التالية لافقاريات :	طيور	الزواحف	الرخويات
٧: الفكرة التي تقول (ان جميع الخلايا تنتج عن خلايا موجودة أصلا) هي جزء من نظرية :	المجهر	هوك	الخلية
٨: الحيوان عديم التماثل هو :	الحمامة	الدودة	الإسفنج
٩: من أمثلة الثدييات الكيسية :	الخروف	الكنغر	الغزال
١٠: الفترة الواقعة من الإخصاب الى الولادة هي	الولادة	الحمل	لاشي مما سبق
١١: في أي طائفة توجد مائة العوم ؟	الثدييات	الأسماك	الزواحف
١٢: تتصل الاكياس الهوائية بالرنينين بطائفة :	الطيور	الثدييات	الزواحف
١٣: ينقسم جسمها إلى ثلاث أقسام : (رأس وصدر وبطن)	الحشرات	العنكبوتيات	الديدان المفلطحة
١٤: أي مما يلي يتحكم في مرور المواد من الخلية وإليها ؟	الغشاء البلازمي	الفجوة	الميتوكوندريا
١٥: ما المصطلح المناسب الذي يصف المعدة ؟	عضو	نسيج	جهاز

س ٢: هاتي مثالين لكل مما يلي :

١: الحشرات : ١..... النحلة ٢: النملة.....

٢: الطيور : ١..... الحمامة..... ٢: الصقر.....

٢: اللاسعات : ١..... المرجان ٢: قنديل البحر

اسم الطالب: الفصل: []

السؤال الأول: ظللي الإجابة الصحيحة في ورقة الإجابة:

الإجابة	يتحكم في مرور المواد من الخلية واليها.					1
	أ	الميتوكوندريا	ب	الغشاء البلازمي	ج	النواة
	د	السيتوبلازم				
الإجابة	وظيفة أهمية النواة في الخلية:					2
	أ	تتحكم في جميع أنشطة الخلية	ب	تحافظ على درجة حرارة الجسم	ج	توفر الحماية للجسم
	د	لاشي مما سبق				
الإجابة	ماهي وظيفة DNA					3
	أ	صنع الغذاء	ب	تخزين الدهون	ج	تحديد الصفات
	د	جميع مما سبق				
الإجابة	يوفر الحماية والدعم والتماسك للنبات					4
	أ	الغشاء البلازمي	ب	الجدار الخلوي	ج	الفجوات
	د	النواة				
الإجابة	مكتشف الخلايا هو العالم وذلك بعد اختراعه للمجهر					5
	أ	جاليليو	ب	روبرت هوك	ج	نيوتن
	د	الحسن بن الهيثم				
الإجابة	مجموعة من التراكيب والأعضاء المترابطة تتأزر معا للقيام بوظيفة معينة :					6
	أ	الخلية	ب	النسيج	ج	العضو
	د	الجهاز				
الإجابة	تحاط الخلايا العظمية بمواد صلبة لكي :					7
	أ	تكسيبها قوة وصلابة	ب	تسمح لها بالانقباض والانبساط	ج	توفر مساحة لتخزين الدهون
	د	تحمي طبقات الجسم الداخلية				
الإجابة	الوحدة الأساسية الوظيفية في جسم الكائن الحي					8
	أ	الأعضاء	ب	الخلية	ج	النسيج
	د	النظرية				
	أي مما يلي يعد حيواناً متطفلاً					9
	أ	الأسفنج	ب	الديدان الشريطية	ج	الباناريا
	د	قنديل البحر				
الإجابة	أي المجموعات التالية تتسلخ ؟					10
	أ	نجم البحر	ب	القشريات	ج	الديدان المقطعة
	د	ديدان الأرض				

السؤال الثاني:

1/ أذكر 4 من أنواع الخلايا في جسم الانسان ؟

...../1...../2...../3...../4.....

2/ عللي : خلايا الساق طويلة وشبه انبوبية ؟

.....

3/ سبب تسميتها بالاسعات ؟

.....

4/ ما وظيفة الأشواك في الديدان ؟

.....

السؤال الثالث : اختار من العمود أ ما يناسبه من العمود ب :

<u>العمود ب</u>	<u>العمود أ</u>
لتكسبها القوة والصلابة .	<u>1</u> مادة شبه هلامية بداخل الغشاء البلازمي وتحتوي على ماء ومواد كيميائية وأجزاء الخلية الأخرى
البلاستيدات الخضراء	<u>2</u> توجد داخل الخلية وتشبه البالون وظيفتها تخزين الفضلات
العضو	<u>3</u> عضيات خضراء في خلايا أوراق النبات تحدث داخلها عملية البناء الضوئي لصنع الغذاء
السيتوبلازم	<u>4</u> يتكون من نسيجين أو أكثر تعمل مع بعض لتؤدي وظيفة معينة
الفجوة العصارية	<u>5</u> خلايا الجلد مسطحة ومتراسة ؟
لحماية طبقات الجسم الداخلية .	<u>6</u> تحاط الخلايا العظمية بمواد صلبة

السؤال الرابع : ضعي علامة صح أو خطأ أمام العبارات التالية:

- 1/ لو كان الغشاء البلازمي غير منفذ للماء تموت الخلية (.....).
- 2/ يصاب الانسان بالذودة الشريطية اذا أكل لحما غير مطبوخ (.....).
- 3/ يغلف جسم الرخويات غشاء رقيق يسمى العباءة (.....).
- 4/ تحتوي الطائحة على صفيين من بروتات تشبه الاسنان تستخدم في طحن الطعام (.....).
- 5/ في الحشرات نوع واحد فقط من التحول هو التحول الكامل (.....).
- 6/ تمتاز العنكبويات بجسمها المكون من قطعتين هما رأس صدر و بطن (.....).
- 7/ الصفة التي تجعل الاسفنج حيوانًا وليس نباتًا انه لا يصنع غذائه بنفسه (.....).
- 8/ المحار له جهاز دوران مغلق (.....).

انتهت الأسئلة مع تمنياتي للجميع بالتوفيق عالماتي ..

معلمة المادة

موقع
مادتي

اسم الطالب / الفصل /

٢٠

السؤال الاول: اختر الاجابة الصحيحة مما يلي،

- ١- أي مما يلي يتحكم في مرور المواد من الخلية واليها:
 - أ- الميتوكوندريا.
 - ب- الغشاء البلازمي.
 - ج- الفجوة.
 - د- النواة .
- ٢- أي مما يلي تجده في النواة :
 - أ- الفجوات.
 - ب- الكروموسومات.
 - ج- البلاستيدات الخضراء.
 - د- الميتوكوندريا.
- ٣- ما المصطلح المناسب الذي يصف المعدة؟
 - أ- عضية.
 - ب- عضو.
 - ج- جهاز.
 - د- نسيج.
- ٤- تفيد عملية البناء الضوئي النبات في إنتاج:
 - أ- الغذاء.
 - ب- الماء.
 - ج- الانسجة.
 - د- الأعضاء.
- ٥- ما وظيفة ال DNA:
 - أ- تصنيع الغذاء.
 - ب- تحديد الصفات .
 - ج- تحويل الغذاء الى طاقة.
 - د- تخزين المواد.
- ٦- عضية تشبه البلون في شكلها تخزن الغذاء والماء والأملاح المعدنية والفضلات .
 - أ- الغشاء البلازمي.
 - ب- الجدار الخلوي .
 - ج- الفجوة .
 - د- النواة .
- ٧- عضية في الخلية النباتية تمتص الطاقة الضوئية لتحول ثاني أكسيد الكربون والماء إلى غذاء
 - أ- الغشاء البلازمي.
 - ب- البلاستيدات الخضراء
 - ج- الفجوة .
 - د- الميتوكوندريا
- ٨- خلايا تمتاز بطولها وكثرة الزوائد فيها مما يسمح باستقبال الرسائل وإرسالها بسرعة
 - أ- الخلايا العظمية
 - ب- الخلايا العصبية
 - ج- الخلايا العضلية
 - د- الخلايا الدهنية
- ٩- الفكرة التي تقول ((ان جميع الخلايا تنتج عن خلايا موجودة اصلاً)) هي جزء من نظرية :
 - أ- المجهر .
 - ب- القواعد .
 - ج- الوراثة.
 - د- الخلية .

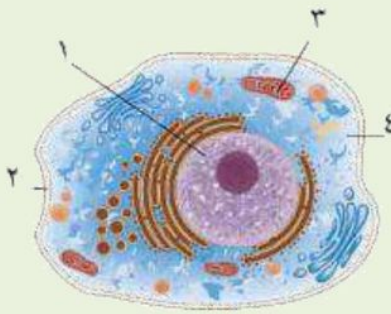


- ١٠ - من خلال الشكل المقابل .. يمكن مشاهدة هذه العضية في
 - أ- دماغك
 - ب- قلبك
 - ج- ورقة نبات
 - د- عظامك

السؤال الثاني : ضع علامة √ او x

- ١- تتكون بعض المخلوقات الحية من خلية أو أكثر ()
- ٢- تنشأ جميع الخلايا من خلية أخرى قد تكون مماثلة لها ()
- ٣- يتكون الجهاز العضلي من أكثر من ٦٠٠ عضلة مرتبطة مع الجهاز الهيكلي ()

السؤال الثالث : أكتب البيانات على الرسم المقابل



- ١-
- ٢-
- ٣-
- ٤-

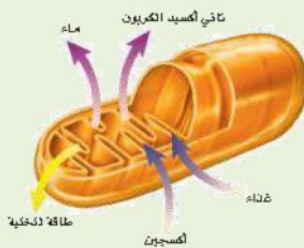
السؤال الرابع : أجب عما يلي

١- توقع ماذا يحدث للخلية لو كان الغشاء البلازمي صلباً ولا ينفذ الماء؟

.....

٢- صف ماذا يحدث للخلية إذا أزيل العضو في الشكل المقابل من الخلية؟

.....



انتهت الأسئلة مع تمنياتي بالتوفيق والنجاح



نموذج الاجابة

نموذج

٢٠

السؤال الاول: اختر الاجابة الصحيحة مما يلي،

- ١- أي مما يلي يتحكم في مرور المواد من الخلية واليها:
أ- الميتوكوندريا. **ب- الغشاء البلازمي.**
ج- الفجوة. د- النواة.
- ٢- أي مما يلي تجده في النواة :
أ- الفجوات. **ب- الكروموسومات.**
ج- البلاستيدات الخضراء. د- الميتوكوندريا.
- ٣- ما المصطلح المناسب الذي يصف المعدة؟
أ- عضية. **ب- عضو.**
ج- جهاز. د- نسيج.
- ٤- تفيد عملية البناء الضوئي النبات في إنتاج:
أ- الغذاء. ب- الماء.
ج- الانسجة. د- الأعضاء.
- ٥- ما وظيفة ال DNA:
أ- تصنيع الغذاء. **ب- تحديد الصفات.**
ج- تحويل الغذاء الى طاقة. د- تخزين المواد.
- ٦- عضية تشبه البلون في شكلها تخزن الغذاء والماء والأملاح المعدنية والفضلات .
أ- الغشاء البلازمي. ب- الجدار الخلوي . **ج- الفجوة .** د- النواة .
- ٧- عضية في الخلية النباتية تمتص الطاقة الضوئية لتحول ثاني أكسيد الكربون والماء إلى غذاء
أ- الغشاء البلازمي. **ب- البلاستيدات الخضراء** ج- الفجوة . د- الميتوكوندريا
- ٨- خلايا تمتاز بطولها وكثرة الزوائد فيها مما يسمح باستقبال الرسائل وإرسالها بسرعة
أ- الخلايا العظمية **ب- الخلايا العصبية** ج- الخلايا العضلية د- الخلايا الدهنية
- ٩- الفكرة التي تقول ((ان جميع الخلايا تنتج عن خلايا موجودة اصلاً)) هي جزء من نظرية :
أ- المجهر . ب- القواعد . ج- الوراثة. **د- الخلية .**

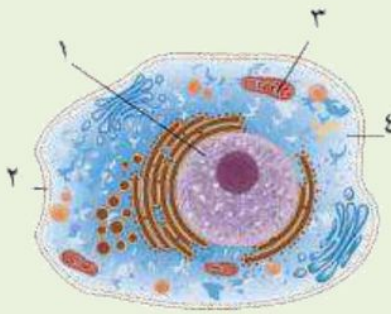


- ١٠ - من خلال الشكل المقابل .. يمكن مشاهدة هذه العضية في
أ- دماغك ب- قلبك **ج- ورقة نبات** د- عظامك

السؤال الثاني : ضع علامة √ او x

- ١- تتكون بعض المخلوقات الحية من خلية أو أكثر (✓)
- ٢- تنشأ جميع الخلايا من خلية أخرى قد تكون مماثلة لها (✓)
- ٣- يتكون الجهاز العضلي من أكثر من ٦٠٠ عضلة مرتبطة مع الجهاز الهيكلي (✓)

السؤال الثالث : أكتب البيانات على الرسم المقابل



١- النواة

٢- الغشاء البلازمي

٣- الميتوكوندريا

٤- السيتوبلازم

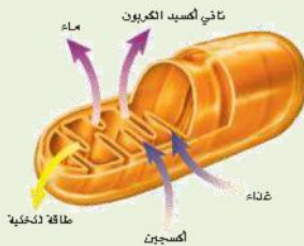
السؤال الرابع : أجب عما يلي

١- توقع ماذا يحدث للخلية لو كان الغشاء البلازمي صلباً ولا ينفذ الماء ؟

ستموت الخلية لأنها لا تستطيع الحصول على المواد ولا التخلص من الفضلات

٢- صف ماذا يحدث للخلية إذا أزيل العضو في الشكل المقابل من الخلية ؟

تموت الخلية بسبب عدم قدرتها على تحويل الغذاء لطاقة



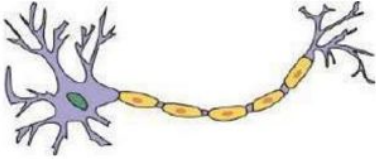
انتهت الأسئلة مع تمنياتي بالتوفيق والنجاح

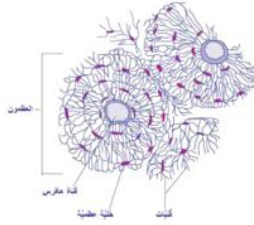
	المادة	علوم	العام الدراسي	1447هـ	الدرجة	
	الصف	الأول المتوسط	توقيع ولي الأمر			20
اختبار الفصل التاسع (الخلايا لبنات الحياة)						
اسم الطالب						
الصف الأول						
()						

اولاً : ظلّل حرف الإجابة الصحيحة من العمود (ب) بما يناسبها من العمود (أ) في النموذج المرفق :

العمود (ب)	حرف الإجابة	العمود (أ)	رقم السؤال
العضو	A	تنظم عمليات الخلية وتحتوي المادة الوراثية DNA	1
الخلية	B	مادة شبه هلامية بداخل الغشاء البلازمي وتحتوي على ماء ومواد كيميائية وأجزاء الخلية الأخرى	2
البلاستيدات الخضراء	C	أصغر وحدة بنائية وظيفية في جسم الكائن الحي	3
النواة	D	توجد داخل الخلية و تشبه البالون وظيفتها تخزين الفضلات	4
الفجوة	E	عضيات خضراء في خلايا أوراق النبات تحدث داخلها عملية البناء الضوئي لصنع الغذاء	5
الجهاز	F	يتكون من نسيجين أو أكثر تعمل مع بعض لتؤدي وظيفة معينة	6
الجدار الخلوي	G		
السييتوبلازم	H		

ثانياً : ظلّل حرف الإجابة الصحيحة لكل سؤال في النموذج المرفق :

	كائنات حية وحيدة خلية : (A) الفيروسات (B) البكتيريا (C) الاسفنجيات (D) اللاسعات	7
	الصورة التالية تُمثل خلية : (A) دهنية (B) عضلية (C) خلية دم حمراء (D) عصبية	8
	أي مما يلي لا يوجد في الخلية الحيوانية : (A) السييتوبلازم (B) الجدار الخلوي (C) الغشاء البلازمي (D) النواة	9
	مكتشف الخلايا هو العالم و ذلك بعد اختراعه للمجهر (A) جاليليو (B) نيوتن (C) روبرت هوك (D) الحسن بن الهيثم	10



تحاط الخلايا العظمية بمواد صلبة لكي :

- (A) تكسبها قوة وصلابة القمح
 (B) تسمح لها بالانقباض والانبساط
 (C) توفر مساحة لتخزين الدهون
 (D) تحمي طبقات الجسم الداخلية

11

أي مما يلي لا يحدث في الخلية الحيوانية :

- (A) التنفس الخلوي
 (B) إنتاج الطاقة
 (C) تخزين الدهون
 (D) البناء الضوئي

12

أي مما يلي ليس من بنود نظرية الخلية :

- (A) تتكون المخلوقات الحية من خلية أو أكثر
 (B) الخلية هي اللبنة الأساسية للحياة وتحدث بداخلها الأنشطة الحيوية
 (C) جميع الخلايا تقوم بإنتاج غذائها بنفسها
 (D) تنشأ جميع الخلايا من خلايا مماثلة لها

13

في النبات تكون خلايا طويلة وشبه أنبوبية الشكل لنقل الغذاء والماء .

- (A) الجذور
 (B) الساق
 (C) الأوراق
 (D) جميع خلاياها

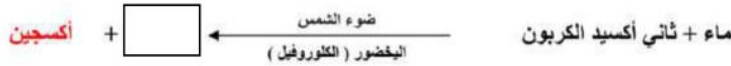
14

مجموعة من التراكيب والأعضاء المترابطة تتآزر معاً للقيام بوظيفة معينة :

- (A) الخلية
 (B) النسيج
 (C) الجهاز
 (D) العضو

15

تقوم البلاستيدات الخضراء بعملية البناء الضوئي حسب البناء المعادلة ، الفراغ في المعادلة يُمثّل :



- (A) الماء
 (B) الغذاء
 (C) الفضلات
 (D) جميع ما سبق صحيح

16

ثالثاً ظلل حرف (T) للإجابة الصحيحة ، و حرف (F) للإجابة الخاطئة في النموذج المرفق :

17 يوجد الـ DNA داخل نواة الخلية

18 تسلسل بناء جسم الإنسان هو : خلية \leftarrow عضو \leftarrow نسيج \leftarrow جهاز

19 خلايا الجلد تكون مسطحة ومتراصة لحماية طبقات الجسم الداخلية

20 تقوم الميتوكوندريا بإنتاج الطاقة بواسطة عملية التنفس الخلوي

17

18

19

20

مستوى الطالب	<input type="checkbox"/> ممتاز <input type="checkbox"/> جيد جداً <input type="checkbox"/> جيد <input type="checkbox"/> ضعيف	سلوك الطالب	<input type="checkbox"/> ممتاز <input type="checkbox"/> جيد جداً <input type="checkbox"/> جيد <input type="checkbox"/> ضعيف
مشاركة الطالب	<input type="checkbox"/> ممتاز <input type="checkbox"/> جيد جداً <input type="checkbox"/> جيد <input type="checkbox"/> ضعيف	حل الواجبات	<input type="checkbox"/> دائماً <input type="checkbox"/> لديه نقص () واجب
ملاحظة على الطالب		

نموذج الإجابة

المملكة العربية السعودية
KINGDOM OF SAUDI ARABIA

المملكة العربية السعودية

الإدارة العامة للتعليم بالمنطقة الشرقية

مدرسة سعد بن الحارث المتوسطة

المادة	علوم	العام الدراسي	1447هـ	الدرجة	
الصف	الأول المتوسط	توقيع ولي الأمر			20
اختبار الفصل التاسع (الخلايا لبنات الحياة)					
اسم الطالب	نموذج الإجابة			الصف الأول	()

اولاً : ظلّل حرف الإجابة الصحيحة من العمود (ب) بما يناسبها من العمود (أ) في النموذج المرفق :

العمود (ب)	حرف الإجابة	العمود (أ)	رقم السؤال
العضو	A	تنظم عمليات الخلية وتحتوي المادة الوراثية DNA (D)	1
الخلية	B	مادة شبه هلامية بداخل الغشاء البلازمي وتحتوي على ماء ومواد كيميائية وأجزاء الخلية الأخرى (H)	2
البلاستيدات الخضراء	C	أصغر وحدة بنائية وظيفية في جسم الكائن الحي (B)	3
النواة	D	توجد داخل الخلية و تشبه البالون وظيفتها تخزين الفضلات (E)	4
الفجوة	E	عضيات خضراء في خلايا أوراق النبات تحدث داخلها عملية البناء الضوئي لصنع الغذاء (C)	5
الجهاز	F	يتكون من نسيجين أو أكثر تعمل مع بعض لتؤدي وظيفة معينة (A)	6
الجدار الخلوي	G		
السييتوبلازم	H		

ثانياً : ظلّل حرف الإجابة الصحيحة لكل سؤال في النموذج المرفق :

كائنات حية وحيدة خلية :	(A) الفيروسات (B) البكتيريا (C) الاسفنجيات (D) اللاسعات	7
-------------------------	--	---

الصورة التالية تُمثل خلية :	(A) دهنية (B) عضلية (C) خلية دم حمراء (D) عصبية	8
-----------------------------	--	---

أي مما يلي لا يوجد في الخلية الحيوانية :	(A) السييتوبلازم (B) الجدار الخلوي (C) الغشاء البلازمي (D) النواة	9
--	--	---

مكتشف الخلايا هو العالم و ذلك بعد اختراعه للمجهر

(A) جاليليو (B) نيوتن (C) روبرت هوك (D) الحسن بن الهيثم	10
--	----

السؤال الأول: اختر الإجابة الصحيحة مما يلي :

1	اي مما يلي يتحكم في مرور المواد من وإلى الخلية؟	2	ما المصطلح المناسب الذي يصف المعدة؟
أ-	<input type="checkbox"/> الميتوكوندريا	أ-	<input type="checkbox"/> نسيج
ب-	<input type="checkbox"/> الغشاء البلازمي	ب-	<input type="checkbox"/> جهاز حيوي
ج-	<input type="checkbox"/> البلاستيدات الخضراء	ج-	<input type="checkbox"/> عضو
د-	<input type="checkbox"/> الفجوة العصارية	د-	<input type="checkbox"/> عضبة
3	أي مما يلي تجده في النواة؟	4	تفيد عملية البناء الضوئي النبات في إنتاج؟
أ-	<input type="checkbox"/> الميتوكوندريا	أ-	<input type="checkbox"/> الغذاء
ب-	<input type="checkbox"/> الفجوة العصارية	ب-	<input type="checkbox"/> الماء
ج-	<input type="checkbox"/> الجدار الخلوي	ج-	<input type="checkbox"/> الأعضاء
د-	<input type="checkbox"/> الكروموسومات	د-	<input type="checkbox"/> الأنسجة
5	ما تركيب الخلية الذي يوفر الحماية والتماسك للنبات؟	6	ما وظيفة ال DNA؟
أ-	<input type="checkbox"/> الجدار الخلوي	أ-	<input type="checkbox"/> تحويل الغذاء إلى طاقة
ب-	<input type="checkbox"/> النواة	ب-	<input type="checkbox"/> تصنيع الغذاء
ج-	<input type="checkbox"/> الغشاء البلازمي	ج-	<input type="checkbox"/> تحديد الصفات
د-	<input type="checkbox"/> الفجوة العصارية	د-	<input type="checkbox"/> تخزين المواد

السؤال الثاني: ضع "الحرف" من المجموعة الثانية مع يناسبه من المجموعة الأولى:

المجموعة (الأولى)	المجموعة (الثانية)
* أصغر المخلوقات الحية. ويتكون جسمها من خلية واحدة فقط	أ الميتوكوندريا
* إنتاج الطاقة بواسطة التنفس الخلوي	ب السيتوبلازم
* إنتاج الغذاء بواسطة البناء الضوئي	ج خلايا جذور النباتات
* خلايا تحتوي على الألياف قادرة على الانقباض والانبساط	د الخلايا العضلية
* خلايا تشبه القوالب لا تحتوي على بلاستيدات خضراء	هـ البلاستيدات الخضراء
* يملأ الخلية سائل شبه هلامي يسمى	و البكتيريا

السؤال الثالث: ضع علامة (✓) أمام العبارة الصحيحة وعلامة (✗) أمام العبارة الخاطئة

1	تنتج الخلايا الحية الجديدة عن خلايا حية سابقة لها.
2	شاهد العالم روبرت هوك الخلايا بعد اكتشاف المجهر.
3	تحتوي أنوية جميع الخلايا على كروموسومات.
4	تختلف الخلايا في جسم الكائن الحي في شكلها وحجمها.
5	يتكون النسيج من أعضاء مختلفة تعمل معاً لتنفيذ مهمة محددة.
6	خلايا العظام محاطة بمادة صلبة مكونة من الكالسيوم والفسفور.

أجب عن سؤاليين فقط خلف الورقة

السؤال الرابع: أجب عن الأسئلة التالية:

س1/ قارن بين الخلية النباتية والخلية الحيوانية؟ (أذكر اثنين فقط)

س2/ أذكر نص نظرية الخلية؟ (أذكر اثنين فقط)

س3/ أكمل الخريطة المفاهيمية التالية:

يكون تنظيم الكائن الحي كما يلي: خلية ← عضو ← جسم الكائن الحي

اسم الطالب / الفصل /

السؤال الاول: اختر الاجابة الصحيحة مما يلي

٢٠

- ١- تستعين دودة الأرض في حركتها ب :
أ- الاشواك . ب- الاسواط . ج- الاقدام . د- الزوائد المفصليّة .
- ٢- الفراشات والنمل والنحل أمثلة على حشرات تقوم خلال دورة حياتها ب :
أ- تحول غير كامل . ب- تحول كامل . ج- لا تقوم باي تحول . د- عملية الانسلاخ .
- ٣- أي مما يلي يعد حيواناً متطفلاً ؟
أ- الاسفنج . ب- البلاناريا . ج- الدودة الشريطية . د- قنديل البحر .
- ٤- أي المجموعات التالية تنسلخ ؟
أ- القشريات . ب- ديدان الارض . ج- نجم البحر . د- الديدان المفطحة .
- ٥- أي المخلوقات الاتية له جهاز دوران مغلق ؟
أ- الابخبوط . ب- الحلزون . ج- المحار . د- الاسفنج .
- ٦- أي المخلوقات الحية التالية يتكون جسمه من جزأين رئيسيين ؟
أ- الحشرات . ب- الرخويات . ج- العنكبيات . د- الديدان .
- ٧- أي من مجموعات اللافقاريات التالية يظهر فيها التماثل الشعاعي بوضوح :
أ- الديدان . ب- الرخويات . ج- الشوكيات الجلد . د- المفصليات .
- ٨- أي الحيوانات التالية لا ينتمي الى المجموعة نفسها :
أ- الحلزون . ب- نجم البحر . ج- الابخبوط . د- المحار .
- ٩- أي الاطوار الاتية يميز التحول غير الكامل عن التحول الكامل :
أ- البيضة . ب- الحشرة المكتملة النمو . ج- الحورية . د- اليرقة .
- ١٠- ما نوع التماثل في الحيوان المبين في الشكل ؟

أ- عديم التماثل ب- جانبي ج- شعاعي د- داخلي



السؤال الثاني : ضع علامة √ او ×

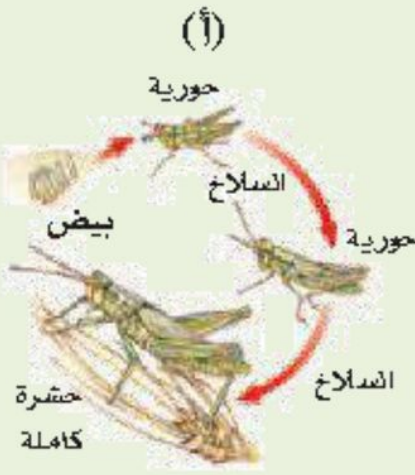
- ١- تعيش معظم الاسفنجيات فى البحار وقليل منها يعيش فى المياه العذبة ()
- ٢- الحيوان الخنثى قادر على تكوين البويضات والحيوانات المنوية ()
- ٣- لمعظم الرخويات أصداف وقدم عضلية تستخدم للحركة ()
- ٤- اللافقاريات حيوانات لها عمود فقري ()

السؤال الثالث : صل ما يناسب من القائمة أ بما يناسبه من القائمة ب

م	القائمة أ	القائمة ب
١	خلايا تتكون من نواة ومحاطة بأغشية	المحلات
٢	التمائل ينقسم إلى و.....	حقيقة النواة
٣	من الديدان الاسطوانية	جانبي وشعاعي

السؤال الرابع : أجب عما يلى

- استخدم الشكل المقابل في الإجابة على السؤالين التاليين



أ- أي المخططات التالية يمثل تحول كاملاً وإيهما تحولاً غير كاملاً؟
أ
ب

ب- قارن بين مراحل تحول كل من الحورية واليرقة؟
.....

انتهت الأسئلة مع تمنياتي بالتوفيق والنجاح

نموذج الاجابة

اسم الطالب /

السؤال الاول: اختر الاجابة الصحيحة مما يلي،

٢٠

- ١- تستعين دودة الأرض في حركتها ب :
أ- الأشواك . ب- الاسواط . ج- الاقدام . د- الزوائد المفصليّة .
- ٢- الفراشات والنمل والنحل أمثلة على حشرات تقوم خلال دورة حياتها ب :
أ- تحول غير كامل . ب- تحول كامل . ج- لا تقوم باي تحول . د- عملية الانسلاخ .
- ٣- أي مما يلي يعد حيواناً متطفلاً ؟
أ- الاسفنج . ب- البلاناريا . ج- الدودة الشريطية . د- قنديل البحر .
- ٤- أي المجموعات التالية تنسلخ ؟
أ- القشريات . ب- ديدان الارض . ج- نجم البحر . د- الديدان المفطحة .
- ٥- أي المخلوقات الاتية له جهاز دوران مغلق ؟
أ- الاخطبوط . ب- الحلزون . ج- المحار . د- الاسفنج .
- ٦- أي المخلوقات الحية التالية يتكون جسمه من جزأين رئيسيين ؟
أ- الحشرات . ب- الرخويات . ج- العنكبيات . د- الديدان .
- ٧- أي من مجموعات اللافقاريات التالية يظهر فيها التماثل الشعاعي بوضوح :
أ- الديدان . ب- الرخويات . ج- الشوكيات الجلد . د- المفصليات .
- ٨- أي الحيوانات التالية لا ينتمي الى المجموعة نفسها :
أ- الحلزون . ب- نجم البحر . ج- الاخطبوط . د- المحار .
- ٩- أي الاطوار الاتية يميز التحول غير الكامل عن التحول الكامل :
أ- البيضة . ب- الحشرة المكتملة النمو . ج- الحورية . د- اليرقة .
- ١٠- ما نوع التماثل في الحيوان المبين في الشكل ؟
أ- عديم التماثل . ب- جانبي . ج- شعاعي . د- داخلي .



السؤال الثاني : ضع علامة √ او ×

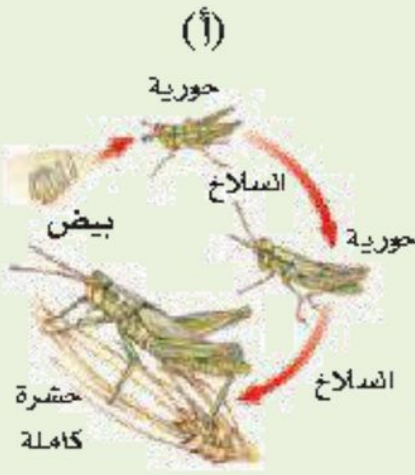
- ١- تعيش معظم الاسفنجيات فى البحار وقليل منها يعيش فى المياه العذبة (✓)
- ٢- الحيوان الخنثى قادر على تكوين البويضات والحيوانات المنوية (✓)
- ٣- لمعظم الرخويات أصداف وقدم عضلية تستخدم للحركة (✓)
- ٤- اللافقاريات حيوانات لها عمود فقري (×)

السؤال الثالث : صل ما يناسب من القائمة أ بما يناسبه من القائمة ب

م	القائمة أ	القائمة ب
١	خلايا تتكون من نواة ومحاطة بأغشية	المحلات
٢	التمائل ينقسم إلى و.....	حقيقة النواة
٣	من الديدان الاسطوانية	جانبي وشعاعي

السؤال الرابع : أجب عما يلى

- استخدم الشكل المقابل في الإجابة على السؤالين التاليين



أ- أي المخططات التالية يمثل تحول كاملاً وأيهما تحولاً غير كاملاً؟

أ تحول كامل

ب تحول غير كامل

ب- قارن بين مراحل تحول كل من الحورية واليرقة؟

تنمو الحورية لتصبح حشرة كاملة بالانسلاخ واليرقة تصبح عذراء داخل شرنقة

انتهت الأسئلة مع تمنياتي بالتوفيق والنجاح

السؤال الأول: اختر الإجابة الصحيحة مما يلي:

1	تستعين دودة الأرض في حركتها بـ؟	2	أي المخلوقات الآتية له جهاز دوران مغلق؟
أ-	<input type="checkbox"/> الأشواك.	أ-	<input type="checkbox"/> الأخطبوط.
ب-	<input type="checkbox"/> الأسواط.	ب-	<input type="checkbox"/> المحار.
ج-	<input type="checkbox"/> الأقدام.	ج-	<input type="checkbox"/> الإسفنج.
د-	<input type="checkbox"/> الزوائد المفصليّة.	د-	<input type="checkbox"/> الفراش.
3	أي مما يلي يعد حيوان متطفلاً؟	4	أي المجموعات التالية تتسلخ؟
أ-	<input type="checkbox"/> الإسفنج.	أ-	<input type="checkbox"/> ديدان الأرض.
ب-	<input type="checkbox"/> البلاناريا.	ب-	<input type="checkbox"/> الديدان المفلطحة.
ج-	<input type="checkbox"/> الدودة الشريطية.	ج-	<input type="checkbox"/> نجم البحر.
د-	<input type="checkbox"/> قنديل البحر.	د-	<input type="checkbox"/> القشريات.
5	أي الحيوانات التالية لا ينتمي إلى المجموعة نفسها؟	6	أي مجموعات اللافقارية التالية يظهر فيها التماثل الإشعاعي بوضوح؟
أ-	<input type="checkbox"/> الحلزون.	أ-	<input type="checkbox"/> المفصليات.
ب-	<input type="checkbox"/> نجم البحر.	ب-	<input type="checkbox"/> الرخويات.
ج-	<input type="checkbox"/> الأخطبوط.	ج-	<input type="checkbox"/> شوكيات الجلد.
د-	<input type="checkbox"/> المحار.	د-	<input type="checkbox"/> الإسفنجيات.

السؤال الثاني: ضع "الحرف" من المجموعة الثانية مع ما يناسبه من المجموعة الأولى:

المجموعة (الأولى)	↓	المجموعة (الثانية)
* غشاء رقيق يغلف جسمها ويفرز المادة المكونة للأصداف.	أ	تحول كامل.
* هي الكلابات والأرجل وقرون الاستشعار في المفصليات.	ب	الزوائد المفصليّة.
* هو ترتيب أجزاء الجسم وفق نمط معين بحيث يمكن تقسيمه.	ج	جهاز الدوران المفتوح
* تدفق الدم مباشرة حول الأعضاء (أي ليس لها أوعية دموية متخصصة).	د	التماثل.
* الفراشات والنمل والنحل أمثلة على حشرات تمر خلال دورة حياتها بـ.	هـ	اللافقاريات.
* هي حيوانات لا تمتلك عمود فقري.	و	العباة.

السؤال الثالث: ضع علامة (✓) أمام العبارة الصحيحة وعلامة (✗) أمام العبارة الخاطئة

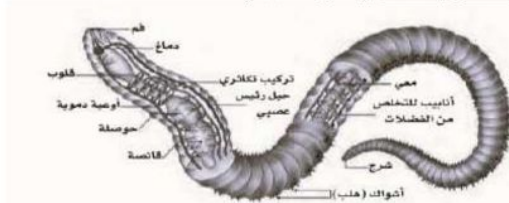
1	تنتمي الإسفنجيات إلى مملكة النباتات.
2	الحيوانات الفقارية أكثر عدداً من الحيوانات اللافقارية.
3	يمكن أن تنشط أغلب الحيوانات إلى نصفين متماثلين.
4	جميع الرخويات لها أصداف.
5	تمتلك الديدان الأسطوانية هيكل خارجي يغطي جسمها ويحميها ويوفر الدعامة لها.
6	تمتلك الحشرات ثغور تنفسية للقيام بعملية تبادل الغازات.

*أجب عن سؤاليين فقط خلف الورقة

السؤال الرابع: أجب عن الأسئلة التالية:

س1/ عدد الخصائص المشتركة بين الحيوانات؟ (أذكر اثنين فقط)

س2/ علل سبب تسمية الحيوانات اللاسعات بالجوفمعيّات؟ (أذكر السبب)



س3/ أذكر ما تعرفه عن هذا الكائن الحي:

اسم الطالب / الفصل /

السؤال الاول: اختر الاجابة الصحيحة مما يلي

٢٠

- ١- أي الحيوانات التالية لها زعانف عندما تكون بالغة ؟
أ- البرمائيات . ب- الزواحف . ج- التماسيح . د- الاسماك .
- ٢- أي الاسماك التالية لها مئانة للعوام ؟
أ- القرش . ب- الجلكي . ج- السلمون . د- الشفنينات .
- ٣- أي الاسماك التالية يعد مثلاً على الاسماك الغضروفية :
أ- السردين . ب- السلمون . ج- القرش . د- البلطي .
- ٤- أي التكيفات التالية تساعد الطيور على الطيران ؟
أ- عظام خفيفة . ب- منقار كبير . ج- بيض ذو قشرة قاسية . د- جسم مستعرض .
- ٥- أي الحيوانات الاتية له جلد دون حراشف او قشور ؟
أ- الدلفين . ب- الحيات . ج- الضب . د- السمك .
- ٦- أي الفقاريات التالية تتنفس بالرنات والجلد ؟
أ- البرمائيات . ب- الاسماك . ج- الزواحف . د- السحالي .
- ٧- أي الثدييات التالية تضع البيض ؟
أ- الاولية . ب- المشيمية . ج- الكيسية . د- اكلات اللحوم .
- ٨- أي مما يلي ينتمي الى الحيوانات الثابتة درجة الحرارة ؟
أ- البرمائيات . ب- الثدييات . ج- الزواحف . د- الاسماك .
- ٩- من أمثلة اللافكيات
أ- القرش . ب- السهيم . ج- الجلكي . د- الشنقيات .
- ١٠- ما الوظيفة الأساسية للريش في الصورة المقابلة
أ- الطيران ب- العزل الحراري ج- جذب الأزواج د- عدم الابتلال بالماء



السؤال الثاني : ضع علامة \checkmark او \times

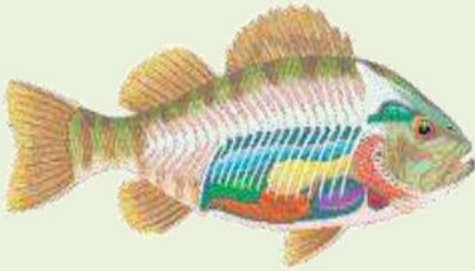
- ١- البرمائيات تتغير درجة حرارتها تبعاً للبيئة المحيطة ()
- ٢- الزواحف فقاريات متغيرة درجة الحرارة ()
- ٣- الريش الكفافي في الطيور يساعد على الحركة في الماء والهواء ()

السؤال الثالث : صل ما يناسب من القائمة أ بما يناسبه من القائمة ب

م	القائمة أ	القائمة ب
١	الفقاريات لها جهاز داخلي عظمي يسمى	الثدييات
٢	تصنف الاسماك إلى ثلاث أنواع هم	العمود الفقاري
٣	فقاريات ذات درجة حرارة ثابتة	عظمية وعضروفية ولافكية

السؤال الرابع : أجب عما يلي

- في الصورة التي أمامك كائن حي فقاري اجب عما يلي



- ١- كيف يتنفس .. بالخياشيم
- ٢- عدد حجرات قلبه . ٢
- ٣- ما الذي يساعده في التحكم في عمق الغوص . مثانة العوم
- ٤- ما الذي يساعده على الحركة ... الزعانف
- ٥- درجة حرارته متغيرة أم ثابتة . متغيرة

انتهت الأسئلة مع تمنياتي بالتوفيق والنجاح



نموذج الاجابة

السؤال الاول: اختر الاجابة الصحيحة مما يلي،

٢٠

- ١- أي الحيوانات التالية لها زعانف عندما تكون بالغه ؟
أ- البرمائيات . ب- الزواحف . ج- التماسيح . د- الاسماك .
- ٢- أي الاسماك التالية لها مئانة للعوام ؟
أ- القرش . ب- الجلبي . ج- السلمون . د- الشفنينات .
- ٣- أي الاسماك التالية يعد مثلاً على الاسماك الغضروفية :
أ- السردين . ب- السلمون . ج- القرش . د- البلطي .
- ٤- أي التكيفات التالية تساعد الطيور على الطيران ؟
أ- عظام خفيفة . ب- منقار كبير . ج- بيض ذو قشرة قاسية . د- جسم مستعرض .
- ٥- أي الحيوانات الاتية له جلد دون حراشف او قشور ؟
أ- الدلفين . ب- الحيات . ج- الضب . د- السمك .
- ٦- أي الفقاريات التالية تتنفس بالرنات والجلد ؟
أ- البرمائيات . ب- الاسماك . ج- الزواحف . د- السحالي .
- ٧- أي الثدييات التالية تضع البيض ؟
أ- الاولية . ب- المشيمية . ج- الكيسية . د- اكلات اللحوم .
- ٨- أي مما يلي ينتمي الى الحيوانات الثابتة درجة الحرارة ؟
أ- البرمائيات . ب- الثدييات . ج- الزواحف . د- الاسماك .
- ٩- من أمثلة اللافكيات
أ- القرش . ب- السهيم . ج- الجلبي . د- الشنقيات .
- ١٠- ما الوظيفة الأساسية للريش في الصورة المقابلة
أ- الطيران . ب- العزل الحراري . ج- جذب الأزواج . د- عدم الابتلال بالماء



السؤال الثاني : ضع علامة \checkmark أو \times

- ١- البرمائيات تتغير درجة حرارتها تبعاً للبيئة المحيطة (\checkmark)
- ٢- الزواحف فقاريات متغيرة درجة الحرارة (\checkmark)
- ٣- الريش الكفافي في الطيور يساعد على الحركة في الماء والهواء (\checkmark)

السؤال الثالث : صل ما يناسب من القائمة أ بما يناسبه من القائمة ب

م	القائمة أ	القائمة ب
١	الفقاريات لها جهاز داخلي عظمي يسمى	الثدييات
٢	تصنف الاسماك إلى ثلاث أنواع هم	العمود الفقاري
٣	فقاريات ذات درجة حرارة ثابتة	عظمية وعضروفية ولافكية

السؤال الرابع : أجب عما يلي

- في الصورة التي أمامك كائن حي فقاري اجب عما يلي



- ١- كيف يتنفس .. بالخياشيم
- ٢- عدد حجرات قلبه . ٢
- ٣- ما الذي يساعده في التحكم في عمق الغوص . مثانة العوم
- ٤- ما الذي يساعده على الحركة ... الزعانف
- ٥- درجة حرارته متغيرة أم ثابتة . متغيرة

انتهت الأسئلة مع تمنياتي بالتوفيق والنجاح

اسم الطالب / الفصل /

السؤال الاول: اختر الاجابة الصحيحة مما يلي،

٢٠

- ١- أي مما يلي لا يعد من العوامل الحيوية ؟
أ- البعوضة . ب- شجرة الصنوبر . ج- أشعة الشمس . د- الفطر .
- ٢- البحيرة والنهر والغابة تعد أمثلة على :
أ- الاطار البيئي . ب- المنتجات . ج- الجماعة . د- النظام البيئي .
- ٣- ما المجموعة التي تضم افراداً من النوع نفسه وتعيش في المكان والوقت نفسيهما ؟
أ- المواطن . ب- الجماعة الحيوية . ج- المجتمع الحيوي . د- النظام البيئي .
- ٤- أي مما يلي يعد من المنتجات ؟
أ- الاعشاب . ب- الفطريات . ج- الحصان . د- الاسماك .
- ٥- أي مما يلي يعد من العوامل الحيوية :
أ- أشعة الشمس . ب- الماء . ج- البكتيريا . د- درجة الحرارة .
- ٦- جميع الانظمة البيئية على الارض تكون الغلاف :
أ- الجوي . ب- الحيوي . ج- الصخري . د- المائي .
- ٧- مجموع الجماعات الحيوية في النظام البيئي تشكل :
أ- مجتمعاً حيوياً . ب- موطناً . ج- نظاماً بيئياً . د- عوامل محددة .
- ٨- أي مما يأتي يعد مثلاً على الموارد غير المتجددة ؟
أ- ضوء الشمس . ب- النفط . ج- الماء . د- الاشجار .
- ٩- المخلوق الذي ينمو فوق جذع الشجرة في الصورة هو فطر .
ما المصطلح الذي يصف هذا المخلوق ؟
أ- منتج . ب- مستهلك . ج- مفترس . د- محلل .



السؤال الثاني : ضع علامة √ او x

- ١- تسمى المخلوقات التي تصنع غذاءها بنفسها مستهلكات . ()
- ٢- اعادة التدوير تعني اعادة استخدام المواد بعد تغيير شكلها ()
- ٣- الشمس هي المصدر الاساسي للطاقة لجميع المخلوقات الحية ()

السؤال الثالث : صل ما يناسب من القائمة أ بما يناسبه من القائمة ب

م	القائمة أ	القائمة ب
١	الاشياء غير الحية فى النظام البيئى	الموطن البيئى
٢	المكان الذى يعيش فيه المخلوق الحى	إعادة تدوير
٣	إعادة استخدام المواد بعد معالجتها	العوامل اللاحيوية

السؤال الرابع : أجب عما يلى



- وضح ماذا يشير المخطط فى الشكل المقابل

.....



٢- ما أنواع المخلوقات الحية التي يمكن أن تعيش في هذا الجدول؟ وماذا يحدث لها إذا جفت مياهه؟

.....

انتهت الأسئلة مع تمنياتي بالتوفيق والنجاح



نموذج الاجابة

نموذج اج

السؤال الاول: اختر الاجابة الصحيحة مما يلي،

٢٠

- ١- أي مما يلي لا يعد من العوامل الحيوية ؟
أ- البعوضة .
ب- شجرة الصنوبر .
ج- أشعة الشمس .
د- الفطر .
- ٢- البحيرة والنهر والغابة تعد أمثلة على :
أ- الاطار البيئي .
ب- المنتجات .
ج- الجماعة .
د- النظام البيئي .
- ٣- ما المجموعة التي تضم افراداً من النوع نفسه وتعيش في المكان والوقت نفسيهما ؟
أ- المواطن .
ب- الجماعة الحيوية .
ج- المجتمع الحيوي .
د- النظام البيئي .
- ٤- أي مما يلي يعد من المنتجات ؟
أ- الاعشاب .
ب- الفطريات .
ج- الحصان .
د- الاسماك .
- ٥- أي مما يلي يعد من العوامل الحيوية :
أ- أشعة الشمس .
ب- الماء .
ج- البكتيريا .
د- درجة الحرارة .
- ٦- جميع الانظمة البيئية على الارض تكون الغلاف :
أ- الجوي .
ب- الحيوي .
ج- الصخري .
د- المائي .
- ٧- مجموع الجماعات الحيوية في النظام البيئي تشكل :
أ- مجتمعاً حيوياً .
ب- موطناً .
ج- نظاماً بيئياً .
د- عوامل محددة .
- ٨- أي مما يأتي يعد مثلاً على الموارد غير المتجددة ؟
أ- ضوء الشمس .
ب- النفط .
ج- الماء .
د- الاشجار .
- ٩- المخلوق الذي ينمو فوق جذع الشجرة في الصورة هو فطر .
ما المصطلح الذي يصف هذا المخلوق ؟
أ- منتج .
ب- مستهلك .
ج- مفترس .
د- محلل .



السؤال الثاني : ضع علامة √ او ×

- ١- تسمى المخلوقات التي تصنع غذاءها بنفسها مستهلكات . (×)
- ٢- اعادة التدوير تعني اعادة استخدام المواد بعد تغيير شكلها (✓)
- ٣- الشمس هي المصدر الاساسي للطاقة لجميع المخلوقات الحية (✓)

السؤال الثالث : صل ما يناسب من القائمة أ بما يناسبه من القائمة ب

م	القائمة أ	القائمة ب
١	الاشياء غير الحية في النظام البيئي	الموطن البيئي
٢	المكان الذي يعيش فيه المخلوق الحي	إعادة تدوير
٣	إعادة استخدام المواد بعد معالجتها	العوامل اللاحيوية

السؤال الرابع : أجب عما يلي



- وضح ماذا يشير المخطط في الشكل المقابل

سلسلة غذائية

- ٢- ما أنواع المخلوقات الحية التي يمكن أن تعيش في هذا الجدول ؟ وماذا يحدث لها اذا جفت مياهه ؟

الأسماك – الضفادع- الحشرات
تموت الكائنات اذا جفت مياهه



انتهت الأسئلة مع تمنياتي بالتوفيق والنجاح

اسم الطالب / الفصل /

السؤال الاول: اختر الاجابة الصحيحة مما يلي،

٢٠

١- أي مما يأتي يُعد مثلاً على الموارد غير المتجددة ؟

أ- ضوء الشمس ب - النفط ج- الماء د- الهواء

٢- وضع الأوراق المستعملة في أرضية قفص العصافير مثلاً على ..

أ- إعادة تدوير ب - إعادة استخدام ج- ترشيد د- شراء

٣- تجميع الورق المستعمل وإعادة إرساله إلي المصانع لإعادة تصنيعه من جديد مثلاً على .

أ- إعادة تدوير ب - إعادة استخدام ج- ترشيد د- شراء

٤- تحليل دورة المنتج يدل على ...

أ- جميع الموارد الطبيعية والطاقة المستخدمة ب - زمن الانتاج

ج- زمن التحلل د- الاستخدام اليومي

٥- إطفاء الاضواء غير الضرورية مثال على :

أ- إعادة تدوير ب - إعادة استخدام ج- ترشيد د- شراء

٦- الورق والتفاح والأقلام الخشبية جميعها أمثلة على :

أ- الموارد المتجددة ب - الموارد الغير متجددة ج- الملوثات د- التغليف

٧- طرح الزيوت المستخدمة في المحركات على الأرض قد يسبب .

أ- تلوث الهواء ب - تلوث الماء ج- فضلات صلبة د- المطر الحمضي

السؤال الثاني : ضع علامة √ او x

- ١- اقل من ١% من مجموع ماء الأرض صالح للشرب ()
- ٢- معظم تلوث الهواء ناتج عن حرق الوقود الأحفوري ()
- ٣- إعادة التدوير تعني إعادة استخدام المواد بعد تغير شكلها ()
- ٤- الموارد الطبيعية المتجددة هي الموارد التي لا يمكن تعويضها طبيعياً خلال ١٠٠ عام ()

السؤال الثالث : أجب عما يلي

١- استنتج لماذا لا تنفذ الاشجار اذا استخدم الناس كميات كبيرة من المنتجات الورقية ؟

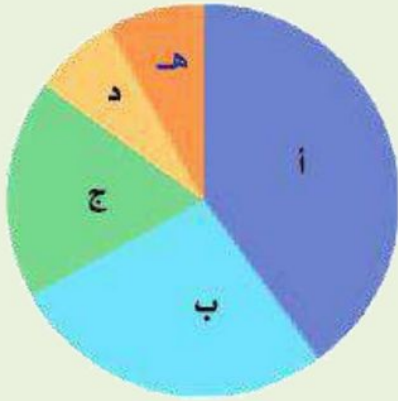
.....

٢- وضح ما هو أكبر مصدر ملوث للهواء؟.....

٣- من خلال الشكل المقابل أجب عما يلي:

ما المورد الطبيعي الذي يزود العالم بأكبر قدر من الطاقة ؟
وأى جزء من المخطط يمثله ؟

.....



انتهت الأسئلة مع تمنياتي بالتوفيق والنجاح

نموذج الاجابة

نموذج

السؤال الاول: اختر الاجابة الصحيحة مما يلي،

٢٠

١- أي مما يأتي يُعد مثلاً على الموارد غير المتجددة ؟

أ- ضوء الشمس ب- النفط ج- الماء د- الهواء

٢- وضع الأوراق المستعملة في أرضية قفص العصافير مثلاً علي ..

أ- إعادة تدوير ب- إعادة استخدام ج- ترشيد د- شراء

٣- تجميع الورق المستعمل وإعادة إرساله إلي المصانع لإعادة تصنيعه من جديد مثلاً على .

أ- إعادة تدوير ب- إعادة استخدام ج- ترشيد د- شراء

٤- تحليل دورة المنتج يدل على ...

أ- جميع الموارد الطبيعية والطاقة المستخدمة ب- زمن الانتاج

ج- زمن التحلل د- الاستخدام اليومي

٥- إطفاء الاضواء غير الضرورية مثال على :

أ- إعادة تدوير ب- إعادة استخدام ج- ترشيد د- شراء

٦- الورق والتفاح والأقلام الخشبية جميعها أمثلة على :

أ- الموارد المتجددة ب- الموارد الغير متجددة ج- الملوثات د- التغليف

٧- طرح الزيوت المستخدمة في المحركات على الأرض قد يسبب .

أ- تلوث الهواء ب- تلوث الماء ج- فضلات صلبة د- المطر الحمضي

السؤال الثاني : ضع علامة √ او ×

- ١- اقل من ١% من مجموع ماء الأرض صالح للشرب (✓)
- ٢- معظم تلوث الهواء ناتج عن حرق الوقود الأحفوري (✓)
- ٣- إعادة التدوير تعني إعادة استخدام المواد بعد تغير شكلها (✓)
- ٤- الموارد الطبيعية المتجددة هي الموارد التي لا يمكن تعويضها طبيعياً خلال ١٠٠ عام (×)

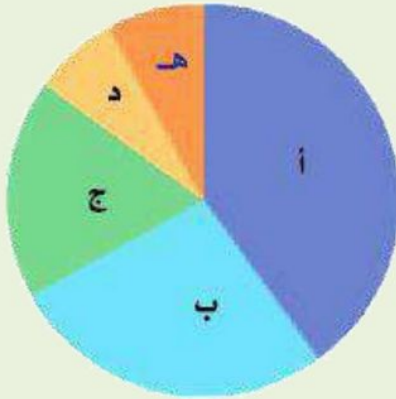
السؤال الثالث : أجب عما يلي

- ١- استنتج لماذا لا تنفذ الاشجار اذا استخدم الناس كميات كبيرة من المنتجات الورقية ؟
لان الشجار من الموارد المتجددة والتي يمكن تعويضها.....
- ٢- وضح ما هو أكبر مصدر ملوث للهواء؟. حرق الوقود الأحفوري.

٣- من خلال الشكل المقابل أجب عما يلي:

ما المورد الطبيعي الذي يزود العالم بأكبر قدر من الطاقة ؟
وأي جزء من المخطط يمثله ؟

النفط أ



انتهت الأسئلة مع تمنياتي بالتوفيق والنجاح