

تم تحميل وعرض المادة من



موقع مادتي هو موقع تعليمي يعمل على مساعدة المعلمين والطلاب وأولياء الأمور في تقديم حلول الكتب المدرسية والاختبارات وشرح الدروس والملاحظات والتحاير وتوزيع المنهج لكل المراحل الدراسية بشكل واضح وسهل مجاناً بتصفح وعرض مباشر أونلاين وتحميل على موقع مادتي

حمل تطبيق مادتي ليصلك كل جديد



بسم الله الرحمن الرحيم

المادة : العلوم	المملكة العربية السعودية
الصف : الثاني المتوسط	الإدارة العامة للتعليم بالطائف (بنات)
الزمن :	مكتب تعليم برنية
اسم الطالبة :	الدرجة كتابة :

اختبار الفترة الثانية الفصل الدراسي الثاني للعام ١٤٤٧هـ

السؤال الأول : ضعي المصطلحات التالية في المكان المناسب

(الموارد الطبيعية – الأنواع الرائدة – الاحتباس الحراري – التعرية)

1	احتجاز الغازات الموجودة في الغلاف الجوي لأشعة الشمس
2	عناصر البيئة المفيدة والضرورية لبقاء المخلوقات الحية
3	المخلوقات التي تنمو في البيئات الجديدة او غير المستقرة
4	حركة التربة من مكان لآخر

السؤال الثاني : اختاري الإجابة الصحيحة فيما يلي :

1	الفتحات الصغيرة الموجودة على سطح الورقة ومحاطة بخلايا حارسة			
	الثغور	الريزومات	الكيوتيكل	البذور
2	أي أجزاء النبات يعمل علي تثبيته في التربة			
	الجزور	الساق	الأوراق	الخلايا الحارسة
3	أي أجزاء الورقة يحدث فيها معظم مراحل البناء الضوئي			
	البشرة	الثغور	الكيوتيكل	الطبقة العمادية
4	أي الموارد التالية متجدد			
	الفحم	النفط	الغاز الطبيعي	ضوء الشمس
5	أي مما يلي يسهم في تحلل الأوزون			
	ثاني أكسيد الكربون	الرادون	الكلورفلوروكربون	الهيدروجين
6	قام طالب بقياس درجة حرارة جسمه فكانت 86 ف ما قيمة هذه الدرجة على المقياس السلسيوس			
	25	30	12	40
7	أي مما يلي يوجد في السرخسيات			
	المخاريط	الأبواغ	البذور	الريزومات
8	طاقة ناتجة عن استثمار المياه الساقطة لتشغيل المولدات الكهربائية			
	طاقة الرياح	الطاقة النووية	طاقة البحار	الطاقة الكهرومائية
9	من المواد الأكثر صعوبة في عملية إعادة التدوير			
	الحديد	الألمنيوم	الورق	البلاستيك
10	درجة التجمد في المقياس الفهرنهايتي			
	32	212	صفر	100

السؤال الثالث : ضعي علامة (✓) أمام العبارة الصحيحة وعلامة (x) أمام العبارة الخاطئة

1	الطاقة الحرارية هي مجموع طاقتي الوضع والحركة لجميع جزيئات الجسم
2	سميت النباتات معراة البذور بهذا الاسم لأن بذورها غير محاطة بثمار
3	عدد البتلات في ذات الفلقة الواحدة مضاعفات الخمسة
4	من عيوب طاقه الرياح انها تحتاج لرياح تصل سرعتها إلى 32 كلم / س
5	الضباب الدخاني ينشأ عندما يتفاعل ضوء الشمس مع الملوثات
6	يسمى انتقال الطاقة الحرارية عن طريق التلامس المباشر الحمل

,,,,,,انتهت الأسئلة بالتوفيق للجميع,,,,,

معلمة المادة :

هياء السبيعي

موقع
مادتي

المادة : العلوم
الصف : الثاني المتوسط
الزمن :
اسم الطالبة :

نموذج الاجابة

الإدارة

اختبار الفترة الثانية الفصل الدراسي الثاني للعام ١٤٤٧ هـ

السؤال الأول : ضعي المصطلحات التالية في المكان المناسب

(الموارد الطبيعية – الأنواع الرائدة – الاحتباس الحراري – التعرية)

1	احتجاز الغازات الموجودة في الغلاف الجوي لأشعة الشمس	الاحتباس الحراري
2	عناصر البيئة المفيدة والضرورية لبقاء المخلوقات الحية	الموارد الطبيعية
3	المخلوقات التي تنمو في البيئات الجديدة او غير المستقرة	الأنواع الرائدة
4	حركة التربة من مكان لآخر	التعرية

السؤال الثاني : اختاري الإجابة الصحيحة فيما يلي :

1	الفتحات الصغيرة الموجودة على سطح الورقة ومحاطة بخلايا حارسة	الثغور	الريزومات	الكيوتيكل	البذور
2	أي أجزاء النبات يعمل على تثبيته في التربة	الجزور	الساق	الأوراق	الخلايا الحارسة
3	أي أجزاء الورقة يحدث فيها معظم مراحل البناء الضوئي	البشرة	الثغور	الكيوتيكل	الطبقة العمادية
4	أي الموارد التالية متجدد	الفحم	النفط	الغاز الطبيعي	ضوء الشمس
5	أي مما يلي يسهم في تحلل الأوزون	ثاني أكسيد الكربون	الرادون	الكلورفلوروكربون	الهيدروجين
6	قام طالب بقياس درجة حرارة جسمه فكانت 86 ف ما قيمة هذه الدرجة على المقياس السلسيوس	25	30	12	40
7	أي مما يلي يوجد في السرخسيات	المخاريط	الأبواغ	البذور	الريزومات
8	طاقة ناتجة عن استثمار المياه الساقطة لتشغيل المولدات الكهربائية	طاقة الرياح	الطاقة النووية	طاقة البحار	الطاقة الكهرومائية
9	من المواد الأكثر صعوبة في عملية إعادة التدوير	الحديد	الألمنيوم	الورق	البلاستيك
10	درجة التجمد في المقياس الفهرنهايتي	32	212	صفر	100

السؤال الثالث : ضعي علامة (✓) أمام العبارة الصحيحة وعلامة (x) أمام العبارة الخاطئة

✓	1 الطاقة الحرارية هي مجموع طاقتي الوضع والحركة لجميع جزيئات الجسم
✓	2 سميت النباتات معراة البذور بهذا الاسم لأن بذورها غير محاطة بثمار
x	3 عدد البتلات في ذات الفلقة الواحدة مضاعفات الخمسة
✓	4 من عيوب طاقه الرياح انها تحتاج لرياح تصل سرعتها إلى 32 كلم / س
✓	5 الضباب الدخاني ينشأ عندما يتفاعل ضوء الشمس مع الملوثات
x	6 يسمى انتقال الطاقة الحرارية عن طريق التلامس المباشر الحمل

,,,,,,انتهت الأسئلة بالتوفيق للجميع,,,,,

معلمة المادة :

هياء السبيعي

موقع
مادنتيري

بسم الله الرحمن الرحيم

المادة: علوم

1447/ هـ

التاريخ: /

الصف: الثاني متوسط

20

الدرجة:

السنة

الدراسية: 1447 هـ

إدارة التعليم.....

مكتب التعليم.....

متوسطة.....

اختبار الفترة الثانية الفصل
الدراسي الثاني ١٤٤٧ هـ

الصف.....

اسم الطالب.....

السؤال الأول: ضع علامة (✓) أمام العبارة الصحيحة وعلامة (✗) أمام العبارة الخاطئة { كل فقرة 0,5 درجة }

5

{ }	1	النباتات جميعها لها جذور وسيقان وأوراق
{ }	2	تكيّفت بعض أنواع الحزازيات للنمو في الصحراء
{ }	3	الفحم الحجري ماهو إلا أحافير ناتجة عن النباتات اللابذرية
{ }	4	النباتات اللازهريّة هي أكثر النباتات عدداً على سطح الأرض
{ }	5	تحتوي بعض النباتات على خلايا متخصصة تنقل الماء من الجذور الى الأوراق
{ }	6	النباتات التي لها جذور قادرة على تخزين الماء تعيش في المناطق الاستوائية
{ }	7	من أمثلة ذوات الفلقتين التفاح
{ }	8	من أمثلة ذوات الفلقة الفاصولياء
{ }	9	جميع الموارد الطبيعية على الأرض موارد قابلة للتجدد
{ }	10	معظم الطاقة التي يستخدمها الإنسان تأتي من الوقود الأحفوري

السؤال الثاني: أكمل الفراغات في العبارات التالية بما يناسب كل فراغ حسب الكلمات في الجدول

الورقة | ذوات الفلقة | صفات مشتركة | السرخسيات | ذوات الفلقتين | الفحم الحجري | الوقود الأحفوري

كل فقرة {0,5 درجة}

1-تنقسم النباتات المغطاة البذور الى

قسمين: 1.....، 2.....

2-الكثير من النباتات اللابذرية مرت بمراحل تنتج عنها تشكل:.....

3-النباتات لها:.....، 4-أكبر مجموعات النباتات الوعائية اللابذرية.....

5-يحدث فيها معظم عملية البناء الضوئي.....

6-تشكل في القشرة الأرضية منذ ملايين السنين.....



السؤال الثالث : أختار الإجابة الصحيحة

كل فقرة {1درجة}

8

1-أي أجزاء الورقة يحدث فيها معظم مراحل عملية البناء الضوئي؟			
أ-البشرة	ب-الطبقة العمادية	ج-الكيوتاكل	د-الثغور
2-أي أجزاء النبات يعمل على تثبيته في التربة؟			
أ-الساق	ب-الأوراق	ج-الجذر	د-الخلايا الحارسة
3-أي مما يلي من خصائص النباتات البذرية؟			
أ-تتكاثر بواسطة الأبواغ	ب-قطرها صغير	ج-لها أشباه جذور	د-لها نسيج وعائي
4-أين تعيش السرخسيات؟			
أ-المناطق الأستوائية	ب-المناطق الحارة	ج-المناطق المدارية	د-المناطق المعتدلة
5-مما تتكون الأنسجة الوعائية؟			
أ-الخشب	ب-اللحاء	ج-الكامبيوم	د-جميع ما سبق
6-من أمثلة النباتات المغطاة البذور؟			
أ-المخروطيات	ب-التنوب	ج-السنوبر	د-جميع ما سبق
7-أي مما يلي يمتص الماء والمواد المغذية من التربة؟			
أ-الجذر	ب-الساق	ج-الورقة	د-جميع ما سبق
8-تمتاز بأنها لا جذور لها وجسمها مسطح يشبه الأوراق فما هي؟			
أ-الحشائش البوقية	ب-الحشائش الكبدية	ج-الحزازيات	د-ذيل الحصان

4

السؤال الرابع : أجب عن الأسئلة الآتية

1.اذكر أجزاء النبات؟

1- 2- 3- 4-

2.ماهي أقسام النبات؟

1- 2-

بسم الله الرحمن الرحيم

المادة: علوم

1447هـ /

التاريخ: /

20

الصف: الثاني متوسط

20

الدرجة:

السنة

الدراسية: 1447هـ

إدارة التعليم.....
مكتب التعليم.....
متوسطة.....
اختبار الفترة الثانية الفصل
الدراسي الثاني ١٤٤٧هـ

الصف:.....

اسم الطالب..... نموذج الإجابة.....

السؤال الأول: ضع علامة (✓) أمام العبارة الصحيحة وعلامة (×) أمام العبارة الخاطئة { كل فقرة 0,5 درجة }

5

5

{ × }	1 النباتات جميعها لها جذور وسيقان وأوراق
{ ✓ }	2 تكيفت بعض أنواع الحزازيات للنمو في الصحراء
{ ✓ }	3 الفحم الحجري ماهو إلا أحافير ناتجة عن النباتات اللابذرية
{ × }	4 النباتات اللازهريية هي أكثر النباتات عدداً على سطح الأرض
{ ✓ }	5 تحتوي بعض النباتات على خلايا متخصصة تنقل الماء من الجذور الى الأوراق
{ × }	6 النباتات التي لها جذور قادرة على تخزين الماء تعيش في المناطق الاستوائية
{ ✓ }	7 من أمثلة ذوات الفلقتين التفاح
{ × }	8 من أمثلة ذوات الفلقة الفاصولياء
{ × }	9 جميع الموارد الطبيعية على الأرض موارد قابلة للتجدد
{ ✓ }	10 معظم الطاقة التي يستخدمها الإنسان تأتي من الوقود الأحفوري

3

3

السؤال الثاني: أكمل الفراغات في العبارات التالية بما يناسب كل فراغ حسب الكلمات في الجدول

الورقة	ذوات الفلقة	صفات مشتركة	السرخسيات	ذوات الفلقتين	الفحم الحجري	الوقود الأحفوري
--------	-------------	-------------	-----------	---------------	--------------	-----------------

1- تنقسم النباتات المغطاة البذور الى

قسمين: 1..... ذوات الفلقة..... 2..... ذوات الفلقتين.....

2- الكثير من النباتات اللابذرية مرت بمراحل تنتج عنها تشكل:.... الفحم الحجري.....

3- النباتات لها: صفات مشتركة..... 4- أكبر مجموعات النباتات الوعائية اللابذرية:.. السرخسيات.....

5- يحدث فيها معظم عملية البناء الضوئي..... الورقة.....

6- تشكل في القشرة الأرضية منذ ملايين السنين..... الوقود الأحفوري.....

موقع
مادنتيري

كل فقرة {1درجة}

السؤال الثالث : أختار الإجابة الصحيحة

1-أي أجزاء الورقة يحدث فيها معظم مراحل عملية البناء الضوئي؟			
أ-البشرة	ب-الطبقة العمادية	ج-الكيوتاكل	د-الثغور
2-أي أجزاء النبات يعمل على تثبيته في التربة؟			
أ-الساق	ب-الأوراق	ج-الجذر	د-الخلايا الحارسة
3-أي مما يلي من خصائص النباتات البذرية؟			
أ-تتكاثر بواسطة الأبواغ	ب-قطرها صغير	ج-لها أشباه جذور	د-لها نسيج وعائي
4-أين تعيش السرخسيات؟			
أ-المناطق الأستوائية	ب-المناطق الحارة	ج-المناطق المدارية	د-المناطق المعتدلة
5-مما تتكون الأنسجة الوعائية؟			
أ-الخشب	ب-اللحاء	ج-الكامبيوم	د-جميع ما سبق
6-من أمثلة النباتات المغطاة البذور؟			
أ-المخروطيات	ب-التنوب	ج-السنوبر	د-جميع ما سبق
7-أي مما يلي يمتص الماء والمواد المغذية من التربة؟			
أ-الجذر	ب-الساق	ج-الورقة	د-جميع ما سبق
8-تمتاز بأنها لا جذور لها وجسمها مسطح يشبه الأوراق فما هي؟			
أ-الحشائش البوقية	ب-الحشائش الكبدية	ج-الحزازيات	د-ذيل الحصان

السؤال الرابع : أجب عن الأسئلة الآتية

1.اذكر أجزاء النبات؟

1-الورقة 2-الساق 3-الجذر 4-الأنسجة الوعائية

2.ماهي أقسام النبات؟

1-الوعائية

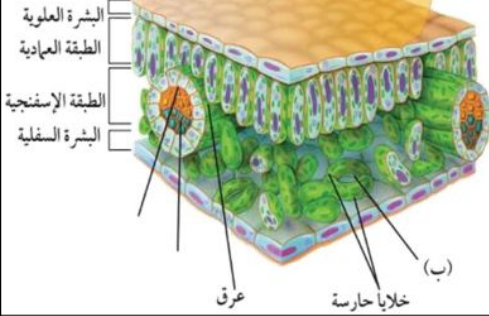
2-اللاوعائية

		بسم الله الرحمن الرحيم		المملكة العربية السعودية.	
		اختبار الفترة الثانية الفصل الدراسي الثاني			
		ثاني متوسط	مادة العلوم		
٢٠		التاريخ: / / ١٤٤٧هـ	اليوم: الإثنين	مدرسة	

اكتب اسمك هنا:

٤	السؤال الأول (أ) اكتب المصطلح المناسب لكل فقرة من الفقرات الآتية:	
١	تسمى المخلوقات التي تنمو أولاً في البيئات الجديدة أو غير المستقرة بـ
٢	نسيج يتكون من خلايا أنبوبية مجوفة تنقل الماء والمواد الذائبة من الجذور إلى أجزاء النبات المختلفة.
٣	بقايا مخلوقات حية دقيقة بحرية طُمرت في قشرة الأرض.
٤	انخفاض سمك طبقة الأوزون فوق القطبين خلال مواسم الربيع بفعل غازات ملوثة.

٢	السؤال الأول (ب) أجيب عن الأسئلة التي أمامك.	
١- اذكر وظيفة الطبقة العمادية؟	
٢- ما اسم التركيب المشار إليه بالحرف (ب)؟	



٤	السؤال الأول (ج) صلي العمود (أ) بما يناسبه من العمود (ب):	
	العمود (أ)	العمود (ب)
١	طاقة التفاعلات النووية	طاقة ناتجة عن حركة تروس الترويبينات المتصلة بالمولدات.
٢	الطاقة الحرارية الجوفية	طاقة الناتجة عن استئثار طاقة المياه الساقطة لتشغيل مولدات الكهرباء.
٣	الطاقة الكهرومائية	طاقة ناتجة من انشطار أنوية الذرات مثل اليورانيوم.
٤	طاقة الرياح	الطاقة الحرارية الموجودة داخل القشرة الأرضية.



٥	السؤال الثاني (ب) ضعبي علامة (✓) أمام العبارة الصحيحة أو علامة (X) أمام العبارة الخاطئة:
()	١ تحتوي النباتات الوعائية على تراكيب أنبوبية الشكل تنقل الماء والمواد المغذية والمواد الأخرى داخل النبات.
()	٢ تصنف النباتات المعراة البذور إلى ذوات الفلقة وذوات الفلقتين.
()	٣ النباتات المغطاة البذور التي تحتاج إلى أكثر من سنتين لتنمو وتنضج تسمى النباتات المعمرة.
()	٤ تمتاز الحشائش البوقية بأنها تحتوي على بلاستيده خضراء واحدة فقط في كل خلية من خلاياها.
()	٥ عدد بتلات الزهرة في ذوات الفلقة ثلاثة أو مضاعفاتها.

٥	السؤال الثاني (أ) اختاري الإجابة الصحيحة لكل فقرة من الفقرات التالية.		
١- أكبر مجموعات النباتات الوعائية اللابذرية، لها سيقان وجذور وأوراق وتسمى أوراقها بالسعف.			
(أ) السرخسيات	(ب) الحزازيات المسهارية	(ج) الحشائش الكبدية	(د) الحشائش البوقية
٢- أي مما يلي ليس من خصائص النباتات البذرية؟			
(أ) لها أوراق وسيقان وجذور	(ب) تنتج بذور	(ج) تتكاثر بالأبواغ	(د) تمتلك نسيج وعائي
٣- أي مما يلي يعد من المواد الغير متجددة؟			
(أ) الماء	(ب) الوقود الأحفوري	(ج) الشمس	(د) الرياح
٤- غاز مشع يتم الحصول عليه من بعض أنواع الصخور والتربة. ليس له رائحة أو لون، يتسبب في الإصابة بسرطان الرئة؟			
(أ) غاز CO ₂	(ب) غاز CO	(ج) غاز الرادون	(د) غاز O ₂
٥- إعادة استخدام الأشياء أكثر من مرة دون إجراء أي عمليات معالجة لها تسمى ...			
(أ) إعادة الاستخدام	(ب) الترشيد	(ج) إعادة التدوير	(د) التعرية

نموذج الإجابة

المملكة العربية السعودية.

اختبار الفترة الثانية الفصل الدراسي الثاني

٢٠

ثاني متوسط

مادة العلوم

اليوم: الإثنين التاريخ: / / ١٤٤٧هـ

مدرسة

اكتب اسمك هنا:

٤

السؤال الأول (أ) اكتب المصطلح المناسب لكل فقرة من الفقرات الآتية:

١	تسمى المخلوقات التي تنمو أولاً في البيئات الجديدة أو غير المستقرة بـ	الأنواع الرائدة
٢	نسيج يتكون من خلايا أنبوبية محوفة تنقل الماء والمواد الذائبة من الجذور إلى أجزاء النبات المختلفة.	الخشب
٣	بقايا مخلوقات حية دقيقة بحرية طُمرت في قشرة الأرض.	النفط
٤	انخفاض سمك طبقة الأوزون فوق القطبين خلال مواسم الربيع بفعل غازات ملوثة.	ثقب الأوزون

٢

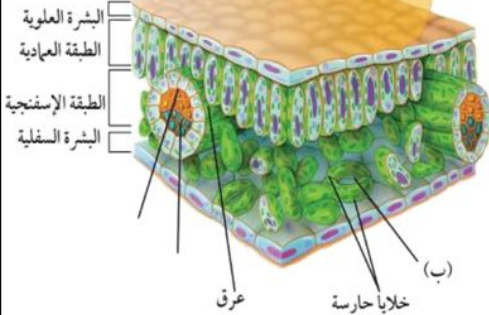
السؤال الأول (ب) أجب عن الأسئلة التي أمامك.

١- اذكر وظيفة الطبقة العمادية؟

يحدث بداخلها تصنيع الغذاء لاحتوائها على أعداد كبيرة من البلاستيدات الخضراء

٢- ما اسم التركيب المشار إليه بالحرف (ب)؟

الثغور



٤

السؤال الأول (ج) صلي العمود (أ) بما يناسبه من العمود (ب):

العمود (أ)	الرقم	العمود (ب)
١. طاقة التفاعلات النووية	٤	طاقة ناتجة عن حركة تروس الترويبينات المتصلة بالمولدات.
٢. الطاقة الحرارية الجوفية	٣	طاقة الناتجة عن استئثار طاقة المياه الساقطة لتشغيل مولدات الكهرباء.
٣. الطاقة الكهرومائية	١	طاقة ناتجة من انشطار أنوية الذرات مثل اليورانيوم.
٤. طاقة الرياح	٢	الطاقة الحرارية الموجودة داخل القشرة الأرضية.

موقع مادنتري



٥	السؤال الثاني (ب) ضعبي علامة (✓) أمام العبارة الصحيحة أو علامة (X) أمام العبارة الخاطئة:
(✓)	١ تحتوي النباتات الوعائية على تراكيب أنبوبية الشكل تنقل الماء والمواد المغذية والمواد الأخرى داخل النبات.
(×)	٢ تصنف النباتات المعراة البذور إلى ذوات الفلقة وذوات الفلقتين.
(✓)	٣ النباتات المغطاة البذور التي تحتاج إلى أكثر من سنتين لتنمو وتنضج تسمى النباتات المعمرة.
(✓)	٤ تمتاز الحشائش البوقية بأنها تحتوي على بلاستيده خضراء واحدة فقط في كل خلية من خلاياها.
(✓)	٥ عدد بتلات الزهرة في ذوات الفلقة ثلاثة أو مضاعفاتها.

٥	السؤال الثاني (أ) اختاري الإجابة الصحيحة لكل فقرة من الفقرات التالية.		
١- أكبر مجموعات النباتات الوعائية اللابذرية، لها سيقان وجذور وأوراق وتسمى أوراقها بالسعف.			
(أ) السرخسيات	(ب) الحزازيات المسهارية	(ج) الحشائش الكبدية	(د) الحشائش البوقية
٢- أي مما يلي ليس من خصائص النباتات البذرية؟			
(أ) لها أوراق وسيقان وجذور	(ب) تنتج بذور	(ج) تتكاثر بالأبواغ	(د) تمتلك نسيج وعائي
٣- أي مما يلي يعد من المواد الغير متجددة؟			
(أ) الماء	(ب) الوقود الأحفوري	(ج) الشمس	(د) الرياح
٤- غاز مشع يتم الحصول عليه من بعض أنواع الصخور والترتبة. ليس له رائحة أو لون، يتسبب في الإصابة بسرطان الرئة؟			
(أ) غاز CO ₂	(ب) غاز CO	(ج) غاز الرادون	(د) غاز O ₂
٥- إعادة استخدام الأشياء أكثر من مرة دون إجراء أي عمليات معالجة لها تسمى ...			
(أ) إعادة الاستخدام	(ب) الترشيد	(ج) إعادة التدوير	(د) التعرية

موقع
مادنتيري

انتهت الأسئلة
معلمة المادة/ مها المريحي

المادة : العلوم	المملكة العربية السعودية
الصف : الثاني المتوسط	
اليوم :	الإدارة العامة للتعليم بجازان (بنات)
الزمن : 45 دقيقة	مكتب تعليم وسط جازان
التاريخ : - - ١٤٤٧هـ	متوسطة

اختبار الفترة الثانية الفصل الدراسي الثاني للعام ١٤٤٧هـ

اسم الطالبة :

السؤال الأول : ضعي المصطلحات التالية في المكان المناسب

(الموارد الطبيعية – النفط -- الأنواع الرائدة – الكامبيوم -- الخشب)

1	نسيج يتكون من خلايا أنبوبية مجوفة تنقل الماء والمواد الذائبة من الجذور إلى أجزاء النبات المختلفة.
2	عناصر البيئة المفيدة والضرورية لبقاء المخلوقات الحية
3	المخلوقات التي تنمو في البيئات الجديدة او غير المستقرة
4	بقايا مخلوقات حية دقيقة بحرية طمرت في قشرة الأرض.
5	نسيج يصنع معظم خلايا الخشب واللحاء.

السؤال الثاني : اختاري الإجابة الصحيحة فيما يلي :

1	الفتحات الصغيرة الموجودة على سطح الورقة ومحاطة بخلايا حارسة			
	الثغور	الريزومات	الكيوتاكل	البذور
2	أي أجزاء النبات يعمل على تثبيته في التربة			
	الجذور	الساق	الأوراق	الخلايا الحارسة
3	أي أجزاء الورقة يحدث فيها معظم مراحل البناء الضوئي			
	البشرة	الثغور	الكيوتاكل	الطبقة العمادية
4	أي الموارد التالية متجدد			
	الفحم	النفط	الغاز الطبيعي	ضوء الشمس
5	أكبر مجموعات النباتات الوعائية اللابذرية، لها سيقان وجذور وأوراق وتسمى أوراقها بالسعف.			
	السرخسيات	الحشائش البوقية	الحشائش الكبدية	الحزازيات المسمارية
6	أي مما يلي ليس من خصائص النباتات البذرية			
	لها أوراق وسيقان وجذور	تنتج بذور	تمتلك نسيج وعائي	تتكاثر بالابواغ
7	المخاريط توجد فقط في النباتات .			
	اللاوعائية	اللابذرية	المغطاة البذور	المعراة البذور
8	طاقة ناتجة عن استثمار المياه الساقطة لتشغيل المولدات الكهربائية			
	طاقة الرياح	الطاقة النووية	طاقة البحار	الطاقة الكهرومائية
9	من عيوب الطاقة استخدام الطاقة الشمسية .			
	انتاج مخلفات مشعة	باهظة الثمن	تحتاج إلى سرعة رياح كبيرة	تدمير مواطن بيئية
10	من بدائل الوقود الاحفوري التي تستخدم في مملكتنا الغالية تم انشاء مدينة الملك عبدالله لطاقة وتستخدم			
	الطاقة المتجددة	الطاقة الشمسية	طاقة الرياح	الطاقة الجوفية

نموذج الاجابة

المادة : العلوم
الصف : الثاني المتوسط
اليوم :
الزمن : 45 دقيقة
التاريخ : - - ١٤٤٧ هـ

اختبار الفترة الثانية الفصل الدراسي الثاني للعام ١٤٤٧ هـ

اسم الطالبة :

السؤال الأول : ضعي المصطلحات التالية في المكان المناسب

(الموارد الطبيعية – النفط -- الأنواع الرائدة – الكامبيوم -- الخشب)

1	نسيج يتكون من خلايا أنبوبية مجوفة تنقل الماء والمواد الذائبة من الجذور إلى أجزاء النبات المختلفة.	الخشب
2	عناصر البيئة المفيدة والضرورية لبقاء المخلوقات الحية	الموارد الطبيعية
3	المخلوقات التي تنمو في البيئات الجديدة او غير المستقرة	الأنواع الرائدة
4	بقايا مخلوقات حية دقيقة بحرية طمرت في قشرة الأرض.	النفط
5	نسيج يصنع معظم خلايا الخشب واللحاء.	الكامبيوم

السؤال الثاني : اختاري الإجابة الصحيحة فيما يلي :

1	الفتحات الصغيرة الموجودة على سطح الورقة ومحاطة بخلايا حارسة	الثغور	الريزومات	الكيوتاكل	البذور
2	أي أجزاء النبات يعمل على تثبيته في التربة	الجذور	الساق	الأوراق	الخلايا الحارسة
3	أي أجزاء الورقة يحدث فيها معظم مراحل البناء الضوئي	البشرة	الثغور	الكيوتاكل	الطبقة العمادية
4	أي الموارد التالية متجدد	الفحم	النفط	الغاز الطبيعي	ضوء الشمس
5	أكبر مجموعات النباتات الوعائية اللابذرية، لها سيقان وجذور وأوراق وتسمى أوراقها بالسعف.	السرخسيات	الحشائش البوقية	الحشائش الكبدية	الحزازيات المسمارية
6	أي مما يلي ليس من خصائص النباتات البذرية	لها أوراق وسيقان وجذور	تنتج بذور	تمتلك نسيج وعائي	تتكاثر بالابواغ
7	المخاريط توجد فقط في النباتات .	اللاوعائية	اللابذرية	المغطاة البذور	المعراة البذور
8	طاقة ناتجة عن استثمار المياه الساقطة لتشغيل المولدات الكهربائية	طاقة الرياح	الطاقة النووية	طاقة البحار	الطاقة الكهرومائية
9	من عيوب الطاقة استخدام الطاقة الشمسية .	انتاج مخلفات مشعة	باهظة الثمن	تحتاج إلى سرعة رياح كبيرة	تدمير مواطن بيئية
10	من بدائل الوقود الاحفوري التي تستخدم في مملكتنا الغالية تم انشاء مدينة الملك عبدالله لطاقة وتستخدم	الطاقة المتجددة	الطاقة الشمسية	طاقة الرياح	الطاقة الجوفية

المملكة العربية السعودية	
الإدارة العامة للتعليم بمنطقة جازان	
مدرسة تحفيظ القرآن الكريم المتوسطه بالاحاد	
الفصل الدراسي الثاني	
اختبار الفترة الثانية	
المادة / العلوم	
الصف / الثاني المتوسط	

اسم الطالب / الفصل /

السؤال الاول/ ضع دائرة حول المربع الذي يسبق الإجابة الصحيحة في الجمل التالية 10 درجات

1. عناصر البيئة المفيدة التي خلقها الله سبحانه والضرورية لبقاء المخلوقات الحية هي ؟					
أ	الحيوانات	ب	الوقود الاحفوري	ج	النباتات
د	المواد الطبيعية				
2. الفتحات الصغيرة على سطح الورقة تسمى ؟					
أ	الزهور	ب	البذور	ج	الثغور
د	الجذور				
3. يتكون معظم الخشب واللحاء للنبات في ؟					
أ	الخلايا الحارسة	ب	الكامبيوم	ج	الاوراق
د	الكيوتكل				
4. هي حموض قوية ناتجة عن تفاعل ملوثات الهواء مع الماء الموجود في الغلاف الجوي					
أ	المطر الحمضي	ب	النفائات الخطرة	ج	الاشعة فوق البنفسجية
د	السماد الطبيعي				
5. أي النباتات التالية لها تراكم تنقل من خلالها الماء والغذاء والمواد الأخرى					
أ	الوعائية	ب	السرخسيات	ج	الحزازيات
د	اللاوعائية				
6. عملية حركة التربة من مكان إلى آخر تسمى ؟					
أ	التهوية	ب	التعرية	ج	التلوث
د	التدوير				
7. أي الموارد الطبيعية التالية متجدد					
أ	الفحم	ب	النفط	ج	ضوء الشمس
د	الالومنيوم				
8. النباتات التي تنمو أولاً في البيئات الجديدة تسمى					
أ	النباتات المعمرة	ب	البيئات المستقرة	ج	الأنواع المنفردة
د	الأنواع الرائدة				
9. أي مما يلي يعد شكلاً من أشكال تلوث الهواء الناتج عن تفاعل ضوء الشمس مع الغازات المنبعثة من احتراق الوقود					
أ	النفائات الخطرة	ب	الأوزون	ج	الاشعة تحت الحمراء
د	الضباب الدخاني				
10. من أمثلة النباتات اللاوعائية اللابذرية					
أ	حشيشة قدم الذئب	ب	ذيل الحصان	ج	السرخسيات
د	الحشيشة الكبدية				

السؤال الثاني: اجب بوضع علامة (✓) أمام العبارة الصحيحة وعلامة (x) أمام العبارة الخاطئة فيما يلي 10 درجات

1. من اهم خصائص النباتات انها تستطيع صنع غذائها بنفسها	()
2. معظم الطاقة التي يستخدمها الانسان تأتي من الوقود الاحفوري	()
3. من بدائل الوقود الاحفوري طاقة الماء والرياح والطاقة الشمسية	()
4. من اهم الغازات المسببة لثقب الأوزون غاز كلوروفوروكربون	()
5. يوجد الأوزون في طبقة الستراتوسفير للأرض	()
6. يتم معظم صناعة الغذاء في الطبقة العمادية للورقة	()
7. يقوم اللحاء بنقل الماء والاملاح المعدنية من الجذور الى الساق والاوراق	()
8. تكون الحزم الوعائية في ذوات الفلقة الواحدة مرتبة في صورة حلقيه	()
9. من عيوب استخدام الطاقة النووية ان لها مخلفات نشطة اشعاعياً	()
10. من اهم طرق المحافظة على موارد البيئة الطبيعية ترشيد الاستهلاك	()

المملكة العربية السعودية	الفصل الدراسي الثاني
الإدارة العامة للتعليم بمنطقة جازان	اختبار الفترة الثانية
مدرسة تحفيظ القرآن الكريم المت	المادة / العلوم
اسم الطالب /	الصف / الثاني المتوسط

نموذج الاجابة

السؤال الاول/ ضع دائرة حول المربع الذي يسبق الإجابة الصحيحة في الجمل التالية ١٠ درجات

١. عناصر البيئة المفيدة التي خلقها الله سبحانه والضرورية لبقاء المخلوقات الحية هي ؟	أ	الحيوانات	ب	الوقود الاحفوري	ج	النباتات	د	المواد الطبيعية
٢. الفتحات الصغيرة على سطح الورقة تسمى ؟	أ	الزهور	ب	البذور	ج	الثغور	د	الجذور
٣. يتكون معظم الخشب واللحاء للنبات في ؟	أ	الخلايا الحارسة	ب	الكامبيوم	ج	الاوراق	د	الكيوتكل
٤. هي حموض قوية ناتجة عن تفاعل ملوثات الهواء مع الماء الموجود في الغلاف الجوي	أ	المطر الحمضي	ب	النفائات الخطرة	ج	الاشعة فوق البنفسجية	د	السماد الطبيعي
٥. أي النباتات التالية لها تراكيب تنقل من خلالها الماء والغذاء والمواد الاخرى	أ	الوعائية	ب	السرخسيات	ج	الحزازيات	د	اللاوعائية
٦. عملية حركة التربة من مكان إلى آخر تسمى ؟	أ	التهوية	ب	التعرية	ج	التلوث	د	التدوير
٧. أي الموارد الطبيعية التالية متجدد	أ	الفحم	ب	النفط	ج	ضوء الشمس	د	الالومنيوم
٨. النباتات التي تنمو أولاً في البيئات الجديدة تسمى	أ	النباتات المعمرة	ب	البيئات المستقرة	ج	الأنواع المنفردة	د	الأنواع الرائدة
٩. أي مما يلي يعد شكلاً من أشكال تلوث الهواء الناتج عن تفاعل ضوء الشمس مع الغازات المنبعثة من احتراق الوقود	أ	النفائات الخطرة	ب	الأوزون	ج	الاشعة تحت الحمراء	د	الضباب الدخاني
١٠. من امثلة النباتات اللاوعائية اللابذرية	أ	حشيشة قدم الذئب	ب	ذيل الحصان	ج	السرخسيات	د	الحشيشة الكبدية

السؤال الثاني: اجب بوضع علامة (✓) أمام العبارة الصحيحة وعلامة (×) أمام العبارة الخاطئة فيما يلي ١٠ درجات

١. من اهم خصائص النباتات انها تستطيع صنع غذائها بنفسها	(✓)
٢. معظم الطاقة التي يستخدمها الانسان تأتي من الوقود الاحفوري	(✓)
٣. من بدائل الوقود الاحفوري طاقة الماء والرياح والطاقة الشمسية	(✓)
٤. من اهم الغازات المسببة لثقب الأوزون غاز كلوروفوروكربون	(✓)
٥. يوجد الأوزون في طبقة الستراتوسفير للأرض	(×)
٦. يتم معظم صناعة الغذاء في الطبقة العمادية للورقة	(✓)
٧. يقوم اللحاء بنقل الماء والاملاح المعدنية من الجذور الى الساق والاوراق	(×)
٨. تكون الحزم الوعائية في ذوات الفلقة الواحدة مرتبة في صورة حلقيه	(×)
٩. من عيوب استخدام الطاقة النووية ان لها مخلفات نشطة اشعاعياً	(✓)
١٠. من اهم طرق المحافظة على موارد البيئة الطبيعية ترشيد الاستهلاك	(✓)

درجة لكل فقرة

السؤال الاول: اختر الاجابة الصحيحة مما يلي،

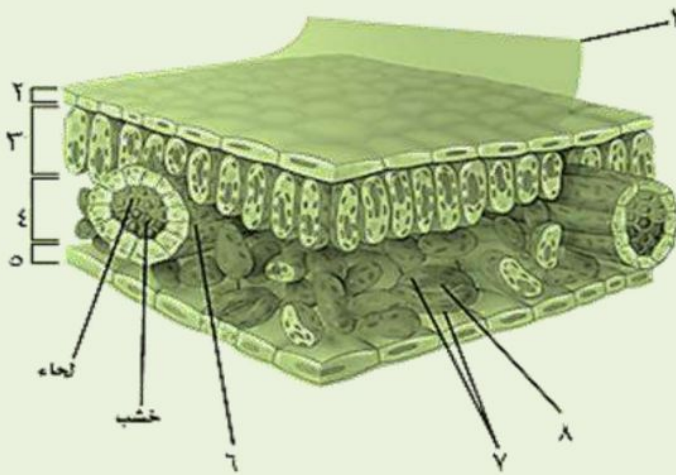
٢٠

- ١ - ما مجموعة النباتات التي يبلغ سمكها بضعة خلايا فقط :
أ - المغطاة البذور . ب - السرخسيات . ج - الحزازيات . د - معراة البذور .
- ٢ - أي مما يلي يوجد في السرخسيات :
أ - البذور . ب - الأبواغ . ج - الأزهار . د - المخاريط .
- ٣ - أين تحدث معظم مراحل عملية البناء الضوئي في الورقة :
أ - الطبقة العمادية . ب - الطبقة الإسفنجية . ج - البشرة . د - الثغور .
- ٤ - ماذا نقصد بالنسيج الوعائي في النباتات البذرية :
أ - الخشب واللحاء فقط . ب - الخشب . ج - اللحاء . د - الخشب واللحاء والكامبيوم .
- ٥ - تقوم الساق بوظائف تخزين الماء والبناء الضوئي في نبات :
أ - العنب . ب - الصبار . ج - البطاطس . د - النعناع .
- ٦ - السيقان العشبية توجد في نبات :
أ - العنب . ب - الصبار . ج - البطاطس . د - النعناع .
- ٧ - الموارد غير المتجددة مثل :
أ - ضوء الشمس . ب - الهواء . ج - الفلزات . د - المحاصيل .
- ٨ - الطاقة الحرارية الموجودة داخل قشرة الأرض تسمى طاقة :
أ - الحرارة . ب - النووية . ج - الضوئية . د - الجوفية .
- ٩ - خلايا ضوئية تحول الطاقة الشمسية إلى كهربائية:
أ - الخلايا الحارسة . ب - الثغور . ج - الخلايا النووية . د - الخلايا الشمسية .
- ١٠ - أي الموارد الطبيعية يصنع منها البلاستيك والبنزين :
أ - النفط . ب - الفحم الحجري . ج - خام حديد . د - الغاز الطبيعي .

السؤال الثاني : ضع علامة √ او x

- ١- المياه الجوفية تتجمع بين جزيئات التربة والصخور ()
- ٢- الاحتباس الحراري يساعد على انتشار مرض الملاريا ()
- ٣- الخلايا الحارثة تتحكم في فتح الثغر وإغلاقه ()
- ٤- من اضرار الازون القريب من سطح الارض يحطم الرنتين في الحيوانات ()

السؤال الثالث : أكتب البيانات على الرسم المقابل



- ١- -٥
- ٢- -٦
- ٣- -٧
- ٤- -٨

السؤال الرابع : أجب ما يلي

- ١- تصنف المملكة النباتية إلى قسمين :
- أ - : تحتوي على تراكيب أنبوبية الشكل لنقل الماء والمواد الغذائية .
- ب - : لا تحتوي على تراكيب أنبوبية الشكل لنقل الماء والمواد الغذائية
- ٢- أذكر اثنين فقط من الطرق التي يمكننا من خلالها حماية الموارد الطبيعية ؟
- ١-
- ٢-

انتهت الأسئلة مع تمنياتي بالتوفيق والنجاح

نموذج الاجابة

نموذج اجابه

اختبار الفترة الثانية
الفصل الدراسي الثاني
مادة العلوم
الصف الثاني المتوسط
الفصل الدراسي الثاني
١٤٤٧ هـ

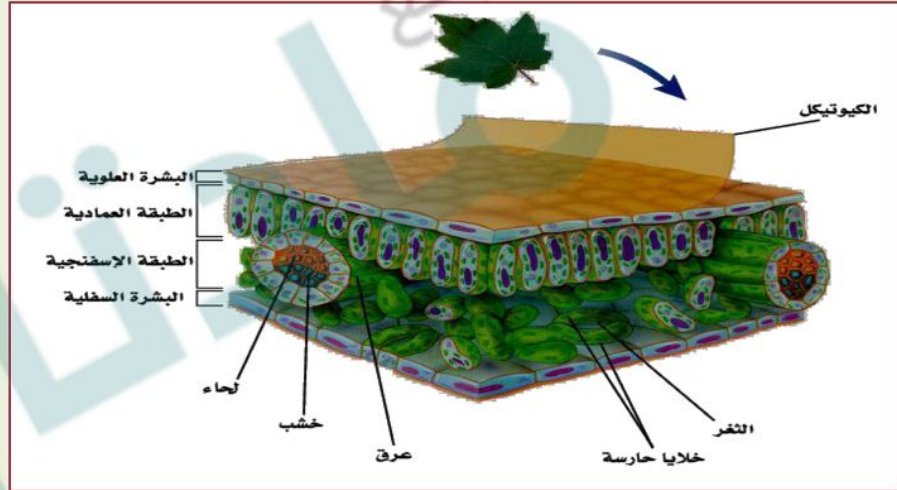
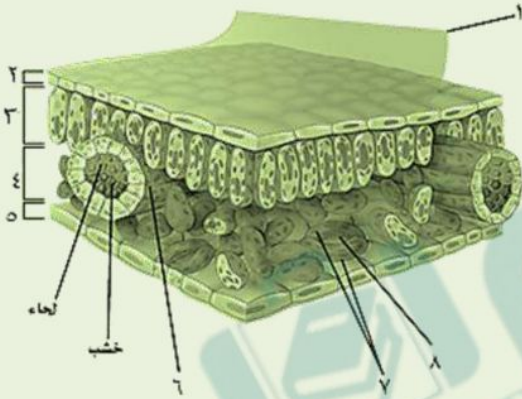
درجة لكل فقرة

السؤال الاول: اختر الاجابة الصحيحة مما يلي،

٢٠

- ١ - ما مجموعة النباتات التي يبلغ سمكها بضعة خلايا فقط :
أ - المغطاة البذور . ب - السرخسيات . ج - الحزازيات . د - معراة البذور .
- ٢ - أي مما يلي يوجد في السرخسيات :
أ - البذور . ب - الأبواغ . ج - الأزهار . د - المخاريط .
- ٣ - أين تحدث معظم مراحل عملية البناء الضوئي في الورقة :
أ - الطبقة العمادية . ب - الطبقة الإسفنجية . ج - البشرة . د - الثغور .
- ٤ - ماذا نقصد بالنسيج الوعائي في النباتات البذرية :
أ - الخشب واللحاء فقط . ب - الخشب . ج - اللحاء . د - الخشب واللحاء والكامبيوم .
- ٥ - تقوم الساق بوظائف تخزين الماء والبناء الضوئي في نبات :
أ - العنب . ب - الصبار . ج - البطاطس . د - النعناع .
- ٦ - السيقان العشبية توجد في نبات :
أ - العنب . ب - الصبار . ج - البطاطس . د - النعناع .
- ٧ - الموارد غير المتجددة مثل :
أ - ضوء الشمس . ب - الهواء . ج - الفلزات . د - المحاصيل .
- ٨ - الطاقة الحرارية الموجودة داخل قشرة الأرض تسمى طاقة :
أ - الحرارة . ب - النووية . ج - الضوئية . د - الجوفية .
- ٩ - خلايا ضوئية تحول الطاقة الشمسية إلى كهربائية:
أ - الخلايا الحارسة . ب - الثغور . ج - الخلايا النووية . د - الخلايا الشمسية .
- ١٠ - أي الموارد الطبيعية يصنع منها البلاستيك والبنزين :
أ - النفط . ب - الفحم الحجري . ج - خام حديد . د - الغاز الطبيعي .

- ١- المياه الجوفية تتجمع بين جزيئات التربة والصخور (✓)
- ٢- الاحتباس الحراري يساعد على انتشار مرض الملاريا (✓)
- ٣- الخلايا الحارثة تتحكم في فتح الثغر وإغلاقه (✓)
- ٤- من اضرار الاوزون القريب من سطح الارض يحطم الرنتين في الحيوانات (✓)



- ١- تصنف المملكة النباتية إلى قسمين :
 - أ - .. النباتات الوعائية : تحتوي على تراكيب أنبوبية الشكل لنقل الماء والمواد الغذائية .
 - ب - النباتات اللاوعائية : لا تحتوي على تراكيب أنبوبية الشكل لنقل الماء والمواد الغذائية
- ٢- أذكر اثنين فقط من الطرق التي يمكننا من خلالها حماية الموارد الطبيعية ؟
 - ١- ترشيد الاستهلاك
 - ٢- التدوير

انتهت الأسئلة مع تمنياتي بالتوفيق والنجاح

الفصل الدراسي : الثاني لعام ١٤٤٧ هـ	الصف : ثاني متوسط	اختبار مادة : العلوم (الفترة الثانية)
معلمة المادة:	الدرجة	الاسم:
التوقيع :	٢٠	

السؤال الأول: ضعي علامة (√) أمام العبارة الصحيحة وعلامة (X) أمام العبارة الخاطئة :

م	العبارة	الإجابة
١	الحزازيات نباتات لاوعائية و هي من أوائل النباتات التي تنمو في البيئات الجديدة أو غير المستقرة أو التي تعرضت للدمار :	
٢	يصنف ذيل الحصان من النباتات الوعائية اللابذرية :	
٣	تسمى أوراق السرخسيات بالسعف :	
٤	تفتقد النباتات اللاوعائية لتراكيب نقل أنبوبية الشكل :	
٥	معظم النباتات التي نعرفها عبارة عن نباتات بذرية:	
٦	عدد بتلات الزهرة في النباتات ذوات الفلقتين من مضاعفات العدد ثلاثة:	
٧	تمتلك النباتات الوعائية أشباه الجذور وأشباه الأوراق :	
٨	صنف العلماء النباتات في مجموعتين رئيسيتين هما البذرية واللابذرية :	
٩	تعرف السرخسيات بأنها نباتات يبلغ سمكها بضع خلايا فقط:	
١٠	النباتات الوعائية تفتقر إلى تراكيب تشبه الأنابيب:	

السؤال الثاني: اختاري الاجابة الصحيحة:

١	تفتقر النباتات اللاوعائية إلى.....	
(أ)	البذور	(ب) أشباه الأوراق
(ج)	أشباه الجذور	
٢	تشمل النباتات اللاوعائية اللابذرية:	
(أ)	الحزازيات وحشيشة الكبد	(ب) ذيل الحصان والحزازيات
(ج)	حشيشة الكبد والسرخسيات	
٣	يمثل الخث المرحلة المبكرة من مراحل تشكل:	
(أ)	الفحم الحجري	(ب) الغاز الطبيعي.
(ج)	النفط	
٤	نباتات تمتلك جذورًا وسيقانًا وأوراقًا حقيقية ، وتتكاثر بالأبواغ:	
(أ)	السرخسيات	(ب) لا وعائية
(ج)	الحزازيات	
٥	كل مما يلي من وظائف الأنسجة الوعائية ماعدا :	
(أ)	يجعل النبات من الأنواع الرائدة	(ب) يوفر الدعم للنبات
(ج)	ينقل الماء والأملاح داخل خلايا النبات	
٦	ماذا يقصد بالنسيج الوعائي في النباتات البذرية؟	
(أ)	اللحاء والخشب والكامبيوم	(ب) اللحاء فقط.
(ج)	الخشب فقط	
٧	تحتوي خلايا على أعداد كبيرة من البلاستيدات الخضراء:	
(أ)	الطبقة العمادية	(ب) البشرة العلوية
(ج)	الطبقة الإسفنجية.	
٨	تمتص الماء والأملاح من التربة.	
(أ)	الجذور	(ب) السيقان
(ج)	الأوراق	
٩	تنقل الماء والغذاء إلى الأورق.	
(أ)	السيقان	(ب) الجذور
(ج)	الأوراق	
١٠	تصنع الغذاء للنبات.	
(أ)	الأوراق	(ب) الجذور
(ج)	السيقان	

نموذج الإجابة

ادارة تعليم

مدرسة

اختبار مادة : العلوم (الفترة الثانية)	الصف : ثاني متوسط	الفصل الدراسي : الثاني لعام ١٤٤٧ هـ
الاسم:	الدرجة	معلمة المادة:
	٢٠	التوقيع :

السؤال الأول: ضعي علامة (√) أمام العبارة الصحيحة وعلامة (X) أمام العبارة الخاطئة :

م	العبارة	الإجابة
١	الحزازيات نباتات لاوعائية و هي من أوائل النباتات التي تنمو في البيئات الجديدة أو غير المستقرة أو التي تعرضت للدمار :	√
٢	يصنف ذيل الحصان من النباتات الوعائية اللابذرية :	√
٣	تسمى أوراق السرخسيات بالسعف :	√
٤	تفتقد النباتات اللاوعائية لتراكيب نقل أنبوبية الشكل :	√
٥	معظم النباتات التي نعرفها عبارة عن نباتات بذرية:	√
٦	عدد بتلات الزهرة في النباتات ذوات الفلقتين من مضاعفات العدد ثلاثة:	X
٧	تمتلك النباتات الوعائية أشباه الجذور وأشباه الأوراق :	X
٨	صنف العلماء النباتات في مجموعتين رئيسيتين هما البذرية واللابذرية :	X
٩	تعرف السرخسيات بأنها نباتات يبلغ سمكها بضع خلايا فقط:	X
١٠	النباتات الوعائية تفتقر إلى تراكيب تشبه الأنابيب:	X

السؤال الثاني: اختاري الإجابة الصحيحة:

١ . تفتقر النباتات اللاوعائية إلى.....	(أ) <u>البذور</u>	(ب) أشباه الأوراق	(ج) أشباه الجذور
٢ . تشمل النباتات اللاوعائية اللابذرية:	(أ) <u>الحزازيات وحشيشة الكبد</u>	(ب) ذيل الحصان والحزازيات	(ج) حشيشة الكبد والسرخسيات
٣ . يمثل الخث المرحلة المبكرة من مراحل تشكل:	(أ) <u>الفحم الحجري</u>	(ب) الغاز الطبيعي.	(ج) النفط
٤ . نباتات تمتلك جذورًا وسيقانًا وأوراقًا حقيقية ، وتتكاثر بالأبواغ:	(أ) <u>السرخسيات</u>	(ب) لا وعائية	(ج) الحزازيات
٥ . كل مما يلي من وظائف الأنسجة الوعائية ماعدا :	(أ) <u>يجعل النبات من الأنواع الرائدة</u>	(ب) يوفر الدعم للنبات	(ج) ينقل الماء والأملاح داخل خلايا النبات
٦ . ماذا يقصد بالنسيج الوعائي في النباتات البذرية؟	(أ) <u>اللحاء والخشب والكامبيوم</u>	(ب) اللحاء فقط.	(ج) الخشب فقط
٧ . تحتوي خلايا على أعداد كبيرة من البلاستيدات الخضراء:	(أ) <u>الطبقة العمادية</u>	(ب) البشرة العلوية	(ج) الطبقة الإسفنجية.
٨ . تمتص الماء والأملاح من التربة.	(أ) <u>الجذور</u>	(ب) السيقان	(ج) الأوراق
٩ . تنقل الماء والغذاء إلى الأورق.	(أ) <u>السيقان</u>	(ب) الجذور	(ج) الأوراق
١٠ . تصنع الغذاء للنبات.	(أ) <u>الأوراق</u>	(ب) الجذور	(ج) السيقان

اسم الطالبة: الفصل: []

السؤال الأول: ظللي الإجابة الصحيحة في ورقة الإجابة:

الإجابة	1	أي مما يلي يعد مثالا على الوقود الأحفوري ؟	أ	الخشب	ب	الطاقة النووية	ج	النفت	د	الخلايا الضوئية
الإجابة	2	أي مما يلي يسهم في تحلل الأوزون ؟	أ	ثاني أكسيد الكربون	ب	الرادون	ج	الفلور وكلور وكربون	د	أول أكسيد الكربون
الإجابة	3	أي الموارد التالية متجدد ؟	أ	الفحم	ب	النفت	ج	ضوء الشمس	د	الألمنيوم
الإجابة	4	أي الموارد الطبيعية يصنع منها كل من البلاستيك والطلاء والبنزين ؟	أ	الفحم الحجري	ب	خام الحديد	ج	النفت	د	الغاز الطبيعي
الإجابة	5	أي مما يلي يعد شكلا من أشكال تلوث الهواء الناتج عن تفاعل ضوء الشمس مع الغازات المنبعثة من احتراق الوقود ؟	أ	الأوزون	ب	المطر الحمضي	ج	الضباب الدخاني	د	الأشعة فوق البنفسجية
الإجابة	6	ما الفتحات الصغيرة الموجودة على سطح الورقة ومخاطة بخلايا حارسة ؟	أ	الثغور	ب	الخلايا الشمسية	ج	الريزومات	د	الكيوتيكل
الإجابة	7	أي الغازات الآتية يسبب تكون المطر الحمضي ؟	أ	الهيدروجين	ب	أكسيد النيتروجين	ج	الأكسجين	د	بخار الماء
الإجابة	8	أي النباتات التالية لها تراكيب تنقل الماء والأملاح والمواد الأخرى ؟	أ	الوعائية	ب	الحزازيات	ج	اللاوعائية	د	المرخسيات

السؤال الثاني: بيني العبارات الصحيحة أو الخاطئة .

الإجابة	م	العبارة
	1	النباتات الزهرية هي أكثر النباتات عددا على سطح الأرض
	2	الطبقة الشمعية في النباتات تقلل من عملية تبخر الماء
	3	تنتمي جميع أنواع الأبقوان الى النوع نفسة
	4	النباتات جميعها لها أوراق سيقان وجذور
	5	طاقة الرياح مورد متجدد يمكن استخدامه لتوليد الطاقة الكهربائية .
	6	تسمى الحرارة الموجودة في باطن الأرض الطاقة الحرارية الجوفية
	7	المورد الوحيد للطاقة على الأرض الذي لا ينضب هو الشمس .
	8	الألمنيوم هو الفلز الوحيد الذي يتم إعادة تدويره .

السؤال الثالث: أكمل الفراغات التالية :

- 1/ سميت بهذا الاسم لأنه يعتقد قديما انها مفيدة في علاج الكبد .
- 2/ هي المخلوقات الحية التي تنمو أولاً في البيئات الجديدة أو الغير مستقرة .
- 3/ يحتوي الساق في على مادة السيليكا وتستخدم في تلميع الأواني.
- 4/ من فوائد الخث : يستخدم كوقود وتحسين
- 5/ وظيفة الأوراق هي : بواسطة عملية البناء الضوئي
- 6/ نسيج ينقل الماء والأملاح المعدنية الى أجزاء النبات و يصنع الخشب واللحاء ..
- 7/ من وظائف الجذور
- 8/ النباتات تنمو البذور وتكتمل دورة حياتها خلال سنة واحدة .
- 9/ أعضاء التكاثر في النباتات المغطاة البذور هي

السؤال الرابع : اكتبى المصطلح المناسب :

<u>عناصر البيئة المفيدة التي خلقها الله والضرورية لبقاء المخلوقات الحية .</u>	
<u>الموارد الطبيعية التي تستهلك بسرعة أكبر من سرعة تعويضها</u>	
<u>نباتات لا تحتوي على تراكم أنبوية الشكل لنقل الماء والمواد الغذائية</u>	
<u>مادة ناتجة من تحول بقايا نباتات المستنقعات بسبب تعرضها لضغط وحرارة مع مرور الزمن</u>	
<u>الطاقة الناتجة عن طاقة المياه الساقطة .</u>	
<u>سميت بهذا الاسم لأن التراكيب التي تنتج الاواغ بشكل قرن الماشية</u>	

السؤال الخامس : اكملى المقارنة التالية :

<u>ذوات الفلقتين</u>	<u>ذات الفلقة الواحدة</u>	<u>وجه المقارنة</u>
		<u>البذور</u>
		<u>شكل الورقة</u>
<u>ذات عروق</u>	<u>ذات عروق</u>	<u>الحزم الوعائية</u>

انتهت الأسئلة مع تمنياتى للجميع بالتوفيق عالماتى ..

معلمة المادة
أريج الروبلى

موقع
مادنتري

الطالبة..... الصف.....

س 1/ اختاري الإجابة الصحيحة فيما يأتي:

1 تسمى المراحل التي يمر بها الطفل خلال عملية الولادة ؟

أ / الأجهاد الجنيني ب/ الحمل ج/ الولادة د/ الولادة القيصرية

2 في أي شهر يمكن معرفة جنس الجنين؟

أ/ السابع ب/ الرابع ج/ الخامس د/ التاسع

3 أي مما يلي نباتات وعائية لابذرية :

أ/ الحزازيات ب/ حشيشة الكبد ج/ ذيل الحصان د/ الصنوبر

4 أي مما يلي يوجد في السرخسيات؟

أ/ المخاريط ب/ الريزومات ج/ البذور د/ الأبواغ

5 في أي مرحلة يتكون الغشاء الرهلي؟

أ المرحلة الجنينية الأولى ب/ المرحلة الجنينية المتأخرة ج/ البويضة المخصبة د/ حديث الولادة

6 أي مما يلي يستخدم في عملية البناء الضوئي

أ/ الحديد ب/ الكلوروفيل ج/ السيليلوز د/ الدم

7 تبدأ البويضة بالنضج في المبيض؟

أ/ قبل الولادة ب/ في أثناء الطفولة ج/ عند سن البلوغ د/ أثناء الطفولة المبكرة

8 أي أجزاء النبات يعمل على تثبيت في التربة؟

أ/ الخلايا الحارسة ب/ الأوراق ج/ الساق د/ الجذر

9 مالفحات الصغيرة الموجودة على سطح الورقة ومحاطة بخلايا حارسة ؟

أ/ الثغور ب/ الكيوتيكل ج/ الريزومات د/ البذور

10 أي أجزاء الورقة يحدث فيها معظم مراحل عملية البناء الضوئي ؟

أ/ الكيوتيكل ب/ الطبقة العمادية ج/ الثغور د/ البشرة

11 الفترة الواقعة بين أخصاب البويضة حتى حدوث عملية الولادة ؟

أ/ الطفولة المبكرة ب/ الولادة ج/ الحمل د/ المرحلة الجنينية الأولى

12 مامجموعة النباتات التي يبلغ سمكها بضع خلايا فقط؟

أ/ المغطاة البذور ب/ السيكاديات ج/ السرخسيات د/ الحزازيات

س 2: أ : أجبني بوضع علامة (√) او (×) أمام العبارات التالية:

1 الطبقة الشمعية في النبات تقلل من عملية تبخر الماء.

2 الأوراق والجذور والسيقان من أجزاء النباتات الوعائية .

3 تسمى النباتات التي تنمو أولاً في البيئات الجديدة أو غير المستقرة بالأنواع الرائدة

4 تنمو التوائم المتماثلة من بويضتين مختلفتين خصبت من حيوانيين مختلفين

5 يقصد بالنسيج الوعائي اللحاء والخشب فقط

6 عدد بتلات الزهرة في ذوات الفلقة الواحدة من مضاعفات العدد أربعة أو خمسة

ب / ضعي المصطلح المناسب في الفراغات التالية:

1- أحداث جرح عبر جدار بطن الأم ثم جدار الرحم ليستخرج الجنين

2- هو العضو الرئيسي الذي تحدث فيه معظم عمليات تصنيع الغذاء (البناء الضوئي)

ج / عددي 3من وظائف الجذور في النباتات ؟ 1-..... 2-..... 3-.....

اليوم:

عدد الأوراق: ورقتان.

الزمن: حصة دراسية.

المتوسطة

اختبار الفترة الثانية علوم ثاني متوسط للفصل الدراسي الثاني | الفصل ٩ (النباتات)

اسم الطالبة: الشعبة:

السؤال الأول: (أ) اقترني بكل تركيز ثم اختاري الإجابة الصحيحة لكل فقرة مما يلي.

١- من النباتات اللابذرية اللاوعائية تمتاز بوجود بلاستيدة خضراء واحدة فقط في كل خلية من خلاياها.

أ. الخزازيات ب. الحشائش الكبدية ج. الحشائش البوقية د. السرخسيات

٢- أي من طبقات الورقة في النبات تتكون من خلايا متراسة ورفيعة وتحتوي على عدد كبير من البلاستيدات الخضراء؟

أ. الطبقة العمادية ب. الطبقة الإسفنجية ج. البشرة العلوية د. البشرة السفلية

٣- ما الوظيفة الرئيسية لنسيج اللحاء في النبات؟

أ. نقل الماء والمواد الذائبة من الجذور إلى أجزاء النبات. ب. زيادة سمك السيقان والجذور ج. نقل الغذاء الناتج من مكان تصنيعه إلى أجزاء النبات د. حماية النبات من فقدان الماء

٤- أي مما يلي يوجد في السرخسيات؟

أ. البذور ب. الريزومات ج. المخاريط د. الأبواغ

٥- نبات يستخدم ساقه في تلميع الأشياء وشحذها وتنظيف أدوات الطبخ لاحتواءه على مادة السيلكا.

أ. نبات العرعر ب. نبات الصنوبر ج. نبات ذيل الحصان د. نبات قدم الذئب

٦- أي مما يلي لا يعد من خصائص النباتات المغطاة البذور؟

أ. نباتات وعائية ب. نباتات لا وعائية ج. نباتات تكون أزهار الثمار د. نباتات تكون بذور داخل

٧- إذا اكملت النباتات دورة حياتها خلال سنة واحدة تسمى نباتات _____

أ. معمرة عشبية ب. ذات حولين ج. حولية د. معمرة خشبية

٨- ما الفتحات الصغيرة الموجودة على سطح الورقة ومحاطة بخلايا حارسة؟

أ. الثغور ب. الكيوتيكل ج. البذور د. الريزومات

السؤال الأول: (ب) فسري ما يلي بناء على ما تم دراسته.

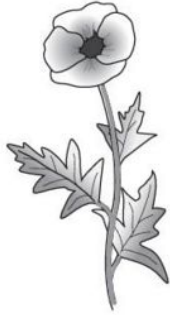
تستطيع النباتات الوعائية النمو إلى طول أكبر وسمك أكثر؟

ينمو جزء من جذور النباتات المائية خارج الماء؟

السؤال الثاني: (أ) ضع علامة (✓) أمام العبارة الصحيحة وعلامة (X) أمام الخاطئة.

١. تعد المخروطيات من النباتات المعراة البذور وتتكاثر بالمخاريط. []
٢. إذا امتلك النبات تراكيب أنبوبية تنقل الماء والمواد المغذية يسمى نبات لا وعائي. []
٣. عندما تموت النباتات البذرية وتعرض لضغط شديد تتحول إلى فحم الخث. []
٤. الأرز والشعير والتمر تعد أمثلة على نباتات ذوات الفلقتين. []
٥. تتكاثر النباتات اللاوعائية اللابذرية بواسطة البذور. []
٦. المخلوقات التي تنمو أولاً في البيئات الجديدة تسمى الأنواع الرائدة. []

السؤال الثاني: (ب) صنّفِي النباتات التي أمامك إلى نباتات ذوات فلقة أو ذوات فلقتين.



موقع
مادنتوري

انتهت الأسئلة | بالتوفيق
معلمة المادة: مها الحربي

نموذج الإجابة

التاريخ: / / ١٤٤٧هـ

اليوم:

عدد الأوراق: ورقتان.

الزمن: حصة دراسية.

المتوسطة

اختبار الفترة الثانية علوم ثاني متوسط للفصل الدراسي الثاني | الفصل ٩ (النباتات)

اسم الطالبة: الشعبة:

السؤال الأول: (أ) اقرئي بكل تركيز ثم اختاري الإجابة الصحيحة لكل فقرة مما يلي.

١- من النباتات اللابذرية اللاوعائية تمتاز بوجود بلاستيده خضراء واحدة فقط في كل خلية من خلاياها.

أ. الخزازيات ب. الحشائش الكبدية ج. الحشائش البوقية د. السرخسيات

٢- أي من طبقات الورقة في النبات تتكون من خلايا متراسة ورفيعة وتحتوي على عدد كبير من البلاستيدهات الخضراء؟

أ. الطبقة العمادية ب. الطبقة الإسفنجية ج. البشرة العلوية د. البشرة السفلية

٣- ما الوظيفة الرئيسية لنسيج اللحاء في النبات؟

أ. نقل الماء والمواد الذائبة من الجذور إلى أجزاء النبات.
ب. زيادة سمك السيقان والجذور.
ج. نقل الغذاء الناتج من مكان تصنيعه إلى أجزاء النبات.
د. حماية النبات من فقدان الماء

٤- أي مما يلي يوجد في السرخسيات؟

أ. البذور ب. الريزومات ج. المخاريط د. الأبواغ

٥- نبات يستخدم ساقه في تلميع الأشياء وشحذها وتنظيف أدوات الطبخ لاحتوائه على مادة السيلكا.

أ. نبات العرعر ب. نبات الصنوبر ج. نبات ذيل الحصان د. نبات قدم الذئب

٦- أي مما يلي لا يعد من خصائص النباتات المغطاة البذور؟

أ. نباتات وعائية ب. نباتات لا وعائية ج. نباتات تكون أزهار الثمار د. نباتات تكون بذور داخل

٧- إذا اكملت النباتات دورة حياتها خلال سنة واحدة تسمى نباتات _____

أ. معمرة عشبية ب. ذات حولين ج. حولية د. معمرة خشبية

٨- ما الفتحات الصغيرة الموجودة على سطح الورقة ومحاطة بخلايا حارسة؟

أ. الثغور ب. الكيوتيكل ج. البذور د. الريزومات

السؤال الأول: (ب) فسري ما يلي بناء على ما تم دراسته.

تستطيع النباتات الوعائية النمو إلى طول أكبر وسمك أكثر؟

بسبب وجود الأنسجة الوعائية مثل الخشب (xylem) واللحاء (phloem)

التي تقوم بنقل الماء المعادن، والغذاء بكفاءة داخل النبات.

ينمو جزء من جذور النباتات المائية خارج الماء؟

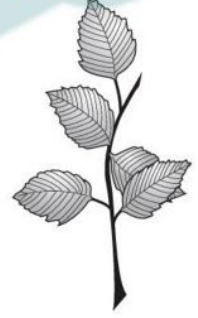
للحصول على الأكسجين اللازم لعملية التنفس الخلوي من الهواء الجوي

مباشرة، نظرا لنقص الأكسجين في التربة المغمورة بالماء. موقع

السؤال الثاني: (أ) ضع علامة (✓) أمام العبارة الصحيحة وعلامة (X) أمام الخاطئة.

١. تعد المخروطيات من النباتات المعراة البذور وتتكاثر بالمخاريط. [✓]
٢. إذا امتلك النبات تراكيب أنبوبية تنقل الماء والمواد المغذية يسمى نبات لا وعائي. [X]
٣. عندما تموت النباتات البذرية وتعرض لضغط شديد تتحول إلى فحم الخث. [X]
٤. الأرز والشعير والتمر تعد أمثلة على نباتات ذوات الفلقتين. [X]
٥. تتكاثر النباتات اللاوعائية اللابذرية بواسطة البذور. [X]
٦. المخلوقات التي تنمو أولاً في البيئات الجديدة تسمى الأنواع الرائدة. [✓]

السؤال الثاني: (ب) صنّفِي النباتات التي أمامك إلى نباتات ذوات فلقة أو ذوات فلقتين.



نبات ذوات فلقة واحدة

نبات ذوات فلقتين

نبات ذوات فلقة واحدة

نبات ذوات فلقتين

موقع
مادنتري

انتهت الأسئلة | بالتوفيق

معلمة المادة: مها الحربي

اسم الطالب / الفصل /

٢٠

السؤال الاول: اختر الاجابة الصحيحة مما يلي،

- ١ - النباتات اللابذرية اللاوعائية مثل :
أ - ذيل الحصان . ب - حشيشه الكبد . ج - العرعر . د - التفاح .
- ٢ - الأوراق تسمى بالسعف في النباتات :
أ - السرخسيات . ب - حشيشه الكبد . ج - ذيل الحصان . د - الصنوبر
- ٣ - يتحكم في دخول وخروج ثاني أكسيد الكربون والأكسجين والماء في الورقة :
أ - الخشب . ب - الطبقة العمادية . ج - الثغور . د - الكيوتيكل
- ٤ - يتكون معظم الخشب واللحاء الجديد في النباتات من :
أ - الكامبيوم . ب - الثغور . ج - الخلايا الحارسة . د - الكيوتيكل
- ٥ - ما مجموعة النباتات التي يبلغ سمكها بضع خلايا فقط :
أ - المغطاة البذور . ب - السرخسيات . ج - الحزازيات . د - معراة البذور .
- ٦ - أي مما يلي يوجد في السرخسيات :
أ - البذور . ب - الأبواغ . ج - الأزهار . د - المخاريط .
- ٧ - أين تحدث معظم مراحل عملية البناء الضوئي في الورقة :
أ - الطبقة العمادية . ب - الطبقة الإسفنجية . ج - البشرة . د - الثغور .
- ٨ - ماذا نقصد بالنسيج الوعائي في النباتات البذرية :
أ - الخشب واللحاء فقط . ب - الخشب . ج - اللحاء . د - الخشب واللحاء والكامبيوم
- ٩ - تقوم الساق بوظائف تخزين الماء والبناء الضوئي في نبات :
أ - العنب . ب - الصبار . ج - البطاطس . د - النعناع .
- ١٠ - إذا كان عدد البتلات في زهرة نبات هي ٣ يصنف النبات :
أ - ذوات الفلقة . ب - ذوات الفلقتين . ج - حزازيات . د - سرخسيات
- ١١ - النباتات ذوات الفلقتين مثل :
أ - القمح . ب - الفول . ج - الموز . د - النخيل
- ١٢ - يقوم بنقل الغذاء من الورقة إلى جميع أجزاء النبات :
أ - الخشب واللحاء . ب - الخشب . ج - اللحاء . د - الكامبيوم

السؤال الثاني : ضع علامة √ او ×

١- تسمى المخلوقات التي تنمو أولاً في البينات الجديدة بالأنواع الرائدة

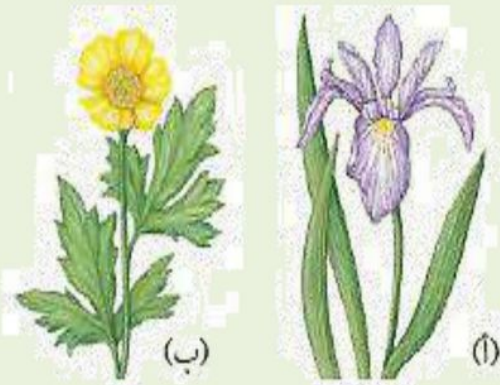
٢- الخلايا الحارثة تتحكم في فتح الثغر وإغلاقه

٣- معرأة البذور نباتات وعائية بذورها غير محاطة بثمار

السؤال الثالث : أكمل المقارنة التالية

وجه المقارنة		النباتات ذوات الفلقة الواحدة	النباتات ذوات الفلقتين
الورقة	شكل الورقة
	الحزم الوعائية (العروق)	ذات عروق.....	ذات عروق.....
الساق	الحزم الوعائية في الساق	موزعة بصورة.....	موزعة بشكل.....
	نوعه وتفرعه	نوعه..... تفرعه.....	نوعه..... تفرعه.....

السؤال الرابع : أجب عما يلي



من الشكل المقابل
حدد أي الزهرتين من ذوات الفلقة وأيها من ذوات الفلقتين؟

.....

وضح الفرق بينهما من حيث عدد البتلات ؟

.....

انتهت الأسئلة مع تمنياتي بالتوفيق والنجاح



نموذج الاجابة

نموذج اجابة

السؤال الاول: اختر الاجابة الصحيحة مما يلي،

٢٠

- ١ - النباتات اللابذرية اللاوعائية مثل :
أ - ذيل الحصان .
ب - حشيشه الكبد .
ج - العرعر .
د - التفاح .
- ٢ - الأوراق تسمى بالسعف في النباتات :
أ - السرخسيات .
ب - حشيشه الكبد .
ج - ذيل الحصان .
د - الصنوبر .
- ٣ - يتحكم في دخول وخروج ثاني أكسيد الكربون والأكسجين والماء في الورقة :
أ - الخشب .
ب - الطبقة العمادية .
ج - الثغور .
د - الكيوتيكل .
- ٤ - يتكون معظم الخشب واللحاء الجديد في النباتات من :
أ - الكامبيوم .
ب - الثغور .
ج - الخلايا الحارسة .
د - الكيوتيكل .
- ٥ - ما مجموعة النباتات التي يبلغ سمكها بضع خلايا فقط :
أ - المغطة البذور .
ب - السرخسيات .
ج - الحزازيات .
د - معراة البذور .
- ٦ - أي مما يلي يوجد في السرخسيات :
أ - البذور .
ب - الأبواغ .
ج - الأزهار .
د - المخاريط .
- ٧ - أين تحدث معظم مراحل عملية البناء الضوئي في الورقة :
أ - الطبقة العمادية .
ب - الطبقة الإسفنجية .
ج - البشرة .
د - الثغور .
- ٨ - ماذا نقصد بالنسيج الوعائي في النباتات البذرية :
أ - الخشب واللحاء فقط .
ب - الخشب .
ج - اللحاء .
د - الخشب واللحاء والكامبيوم .
- ٩ - تقوم الساق بوظائف تخزين الماء والبناء الضوئي في نبات :
أ - العنب .
ب - الصبار .
ج - البطاطس .
د - النعناع .
- ١٠ - إذا كان عدد البتلات في زهرة نبات هي ٣ يصنف النبات :
أ - ذوات الفلقة .
ب - ذوات الفلقتين .
ج - حزازيات .
د - سرخسيات .
- ١١ - النباتات ذوات الفلقتين مثل :
أ - القمح .
ب - الفول .
ج - الموز .
د - النخيل .
- ١٢ - يقوم بنقل الغذاء من الورقة إلى جميع أجزاء النبات :
أ - الخشب واللحاء .
ب - الخشب .
ج - اللحاء .
د - الكامبيوم .

السؤال الثاني : ضع علامة √ او ×

١- تسمى المخلوقات التي تنمو أولاً في البيئات الجديدة بالأنواع الرائدة

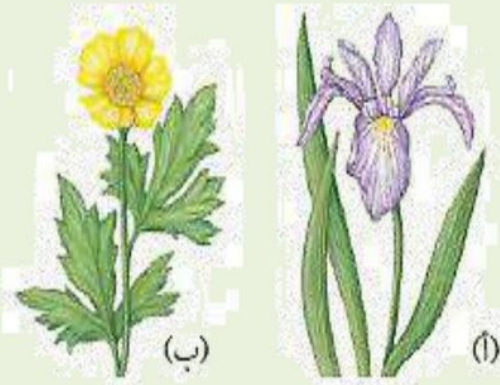
٢- الخلايا الحارثة تتحكم في فتح الثغر وإغلاقه

٣- معرأة البذور نباتات وعائية بذورها غير محاطة بثمار

السؤال الثالث : أكمل المقارنة التالية

النباتات ذوات الفلقتين	النباتات ذوات الفلقة الواحدة	وجه المقارنة
<u>مسطحة</u>	<u>رفيعة وطويلة</u>	شكل الورقة
ذات عروق <u>متشابكة</u>	ذات عروق <u>متوازية</u>	الحزم الوعائية (العروق)
موزعة بشكل <u>حلقى</u>	موزعة بصورة <u>عشوائية</u>	الحزم الوعائية في الساق
نوعه <u>خشبية</u> تفرعه <u>متفرع</u>	نوعه <u>عشبية</u> ، ونادراً ما تكون <u>شجرية</u> تفرعه <u>نادر التفرع</u>	نوعه وتفرعه

السؤال الرابع : أجب عما يلي



من الشكل المقابل حدد أي الزهرتين من ذوات الفلقة وأيها من ذوات الفلقتين؟

أ من ذوات الفلقة الواحدة

ب من ذوات الفلقتين

وضح الفرق بينهما من حيث عدد البتلات ؟

عدد البتلات في أ ذوات الفلقة ٣ ومضاعفتها

وعدد البتلات في ب ذوات الفلقتين ٤ أو ٥ ومضاعفتها

انتهت الأسئلة مع تمنياتي بالتوفيق والنجاح

الاسم :

الصف :

السؤال الأول - اختيار متعدد: لكل فقرة مما يلي أربع إجابات واحدة فقط منها صحيحة ما هي؟

(١) تدخل النباتات المعراة البذور في

أ الورق ب الخشب ج الصابون د جميع ما سبق

(٢) تعيش في المناطق الرطبة

أ قدم الذنب ب ذيل الحصان ج حشيشة الكبد د السرخسيات

(٣) اي النباتات التالية لها تراكيب تنقل عن طريقها الماء والمواد الاخرى

أ حشيشة الكبد ب الحزازيات ج الوعائيه د اللاوعائيه

(٤) ما الفتحات الصغيره الموجوده على سطح الورقه ومحاطه بخلايا حارسه

أ الثغور ب البذور ج الكامبيوم د الريزومات

(٥) أي أجزاء الورقة يحدث فيها معظم مراحل عملية البناء الضوئي

أ البشيره ب الثغور ج الكيوتكل د الطبقة العماديه

(٦) اوراقها تُسمى بالسعف

أ الحزازيات ب السرخسيات ج ذيل الحصان د قدم الذنب

(٧) أي مما يأتي نباتات وعائيه لا بذريه ؟

أ الصنوبر ب ذيل الحصان ج الحزازيات د حشيشة الكبد

(٨) اي اجزاء النبات يعمل على تثبيته في التربه

أ الجذور ب الريزومات ج الساق د الاوراق

(٩) ما مجموعه النباتات التي يبلغ سمكها بضع خلايا فقط

أ السيكاديات ب المغطاء البذور ج الحزازيات د السرخسيات

(١٠) النسيج الوعائي يتكون من

أ اللحاء ب الخشب ج الكامبيوم د جميع ما سبق

السؤال الثاني: الإجابة بوضع علامة (√) أمام العبارة الصحيحة وعلامة (x) أمام العبارة الخاطئة:

()	١- الورقة هي العضو الذي يحدث فيه معظم عملية البناء الضوئي
()	٢- عدد بتلات الزهور في ذوات الفلقة ثلاث او مضاعفتها
()	٣- تشقق الشيكولاته والسكر من النباتات معراة البذور
()	٤- توجد الساق عادة اسفل التربة

السؤال الثالث: أ- اكمل الفراغ بالإجابة المناسبة:

- ١- الجذور للسرخسيات مثل أشباه الجذور
- ٢- حشيشة الكبد مثال للنباتات
- ٣- الزهرة في النباتات المغطاء البذور مثل في النباتات معراة البذور
- ٤- الصنوبر من النباتات البذرية
- ٥- تسمى النباتات التي تنمو اولاً في البيئات الجديدة او غير المستقرة

ب - لماذا يكون المجموع الجذري أكبر جزء في النبات؟

انتهت الاسئلة

نموذج الاجابة

ف :

الاسم :

السؤال الأول - اختيار متعدد: لكل فقرة مما يلي أربع إجابات واحدة فقط منها صحيحة ما هي؟

١) تدخل النباتات المعراة البذور في		أ	الورق	ب	الخشب	ج	الصابون	د	جميع ما سبق
٢) تعيش في المناطق الرطبة		أ	قدم الذنب	ب	ذيل الحصان	ج	حشيشة الكبد	د	السرخسيات
٣) اي النباتات التاليه لها تراكيب تنقل عن طريقها الماء والمواد الاخرى		أ	حشيشة الكبد	ب	الحزازيات	ج	الوعائيه	د	اللاوعائيه
٤) ما الفتحات الصغيره الموجوده على سطح الورقه ومحاطه بخلايا حارسه		أ	الثغور	ب	البذور	ج	الكامبيوم	د	الريزومات
٥) أي أجزاء الورقة يحدث فيها معظم مراحل عمليه البناء الضوئي		أ	البشره	ب	الثغور	ج	الكيوتكل	د	الطبقة العماديه
٦) اوراقها تُسمى بالسعف		أ	الحزازيات	ب	السرخسيات	ج	ذيل الحصان	د	قدم الذنب
٧) أي مما يأتي نباتات وعائيه لا بذويه ؟		أ	الصنوبر	ب	ذيل الحصان	ج	الحزازيات	د	حشيشة الكبد
٨) اي اجزاء النبات يعمل على تثبيته في التربه		أ	الجذور	ب	الريزومات	ج	الساق	د	الاوراق
٩) ما مجموعه النباتات التي يبلغ سمكها بضع خلايا فقط		أ	السيكاديات	ب	المغطاة البذور	ج	الحزازيات	د	السرخسيات
١٠) النسيج الوعائي يتكون من		أ	اللحاء	ب	الخشب	ج	الكامبيوم	د	جميع ما سبق

السؤال الثاني: الإجابة بوضع علامة (√) أمام العبارة الصحيحة وعلامة (x) أمام العبارة الخاطئة:

(√)	١- الورقة هي العضو الذي يحدث فيه معظم عملية البناء الضوئي
(√)	٢- عدد بتلات الزهور في نوات الفلقة ثلاث او مضاعفتها
(x)	٣- تشنق الشيكولاته والسكر من النباتات معراة البذور
(x)	٤- توجد الساق عادة اسفل التربة

السؤال الثالث: أ- اكمال الفراغ بالإجابة المناسبة:

- ١- الجذور للسرخسيات مثل أشباه الجذور للحزازيات
 - ٢- حشيشة الكبد مثال للنباتات اللاوعائيه
 - ٣- الزهرة في النباتات المغطاة البذور مثل المخروط في النباتات معراة البذور
 - ٤- الصنوبر من النباتات البذويه معراة البذور
 - ٥- تسمى النباتات التي تنمو اولاً في البيئات الجديده او غير المستقره الانواع الرانده.
- ب - لماذا قد يكون المجموع الجذري أكبر جزء في النبات؟

حتى يستطيع تثبيت النبات والحصول على قدر كافي من الماء والمواد الغذائيه اللازمه لنمو

انتهت الاسئلة

اسم الطالبة:

الفصل: [] ترتيب الطالبة: []

السؤال الأول: ظللي الإجابة الصحيحة في ورقة الإجابة:

الإجابة	1	ما الفتحات الصغيرة الموجودة على سطح الورقة ومحاطة بخلايا حارسة؟	أ	الثغور	ب	الريزومات	ج	الكيوتيكل	د	البذور
الإجابة	2	أي مما يلي يوجد في السرخسيات؟	أ	المخاريط	ب	الأبواغ	ج	الريزومات	د	البذور
الإجابة	3	أي أجزاء النباتات يعمل على تثبيته في التربة؟	أ	الساق	ب	الجذر	ج	الأوراق	د	الخلايا الحارسة
الإجابة	4	يتكون معظم اللحاء والخشب الجديد للنبات في:	أ	الخلايا الحارسة	ب	الثغور	ج	الكامبيوم	د	الكيوتيكل
الإجابة	5	ما مجموعة النباتات التي يبلغ سمكها بضع خلايا فقط؟	أ	المغطاة البذور	ب	السرخسيات	ج	السيكاديات	د	الحزازيات
الإجابة	6	أي مما يلي نباتات وعائية لا بذرية؟	أ	الحزازيات	ب	ذيل الحصان	ج	حشيشة الكبد	د	الصنوبر
الإجابة	7	أي النباتات التالية لها تراكيب تنقل عن طريقها الماء والأملاح والمواد الأخرى؟	أ	الوعائية	ب	اللاوعائية	ج	الحزازيات	د	حشيشة الكبد
الإجابة	8	أي أجزاء الورقة يحدث فيها معظم مراحل عملية البناء الضوئي؟	أ	البشرة	ب	الثغور	ج	الكيوتيكل	د	الطبقة العمادية
الإجابة	9	جزء النبات ذو الشكل البيضي الظاهر في الصورة يوجد فقط في النباتات:	أ	اللاوعائية	ب	اللابذرية	ج	المغطاة البذور	د	المعراة البذور

السؤال الثاني: بيني العبارات الصحيحة أو الخاطئة أو ظللي في ورقة التظليل فيما يلي:

م	العبارة	الإجابة
1	النباتات الزهرية هي أكثر النباتات عدداً على سطح الأرض.	
2	جميع النباتات الدائمة الخضرة هي من الصنوبريات، ومنها الصنوبر والتنوب.	
3	الأوراق والجذور والسيقان من أجزاء النباتات الوعائية.	
4	الفحم الحجري ما هو إلا أحافير ناتجة عن النباتات اللابذرية.	
5	النباتات اللاوعائية تكون أحياناً أول النباتات التي تنمو في البيئات التي تعرضت للدمار.	
6	تكيفت بعض أنواع الحزازيات للنمو في الصحراء.	
7	تنتمي جميع أنواع الأقحوان إلى النوع نفسه.	
8	تحتوي بعض النباتات على خلايا متخصصة تنقل الماء من الجذور إلى الأوراق.	
9	الطبقة الشمعية في النباتات تقلل من عملية تبخر الماء.	
10	النباتات جميعها لها جذور وسيقان وأوراق.	

السؤال الثالث: أجب عن السؤال التالي:

.....	استنتج نبات يخزن كميات كبيرة من الماء في أوراقه وساقه وجذوره. *ما البيئة التي يعيش فيها النبات؟
-------	--

موقع
مادنتري

انتهت الأسئلة مع تمنياتي للجميع بالتوفيق

معلمة المادة/ زينب علوي آل سيد علي

نموذج الإجابة

اسم الطالبة: []

ترتيب الطالبة: []

السؤال الأول: ظ

الإجابة	1	ما الفتحات الصغيرة الموجودة على سطح الورقة ومحاطة بخلايا حارسة؟	أ	الثغور	ب	الريزومات	ج	الكيوتيكل	د	البذور
الإجابة	2	أي مما يلي يوجد في السرخسيات؟	أ	المخاريط	ب	الأبواغ	ج	الريزومات	د	البذور
الإجابة	3	أي أجزاء النباتات يعمل على تثبيته في التربة؟	أ	الساق	ب	الجذر	ج	الأوراق	د	الخلايا الحارسة
الإجابة	4	يتكون معظم اللحاء والخشب الجديد للنبات في:	أ	الخلايا الحارسة	ب	الثغور	ج	الكامبيوم	د	الكيوتيكل
الإجابة	5	ما مجموعة النباتات التي يبلغ سمكها بضع خلايا فقط؟	أ	المغطاة البذور	ب	السرخسيات	ج	السيكاديات	د	الحزازيات
الإجابة	6	أي مما يلي نباتات وعائية لا بذرية؟	أ	الحزازيات	ب	ذيل الحصان	ج	حشيشة الكبد	د	الصنوبر
الإجابة	7	أي النباتات التالية لها تراكم تنقل عن طريقها الماء والأملاح والمواد الأخرى؟	أ	الوعائية	ب	اللاوعائية	ج	الحزازيات	د	حشيشة الكبد
الإجابة	8	أي أجزاء الورقة يحدث فيها معظم مراحل عملية البناء الضوئي؟	أ	البشرة	ب	الثغور	ج	الكيوتيكل	د	الطبقة العمادية
الإجابة	9	جزء النبات ذو الشكل البيضي الظاهر في الصورة يوجد فقط في النباتات:	أ	اللاوعائية	ب	اللابذرية	ج	المغطاة البذور	د	المعراة البذور

السؤال الثاني: بيني العبارات الصحيحة أو الخاطئة أو الخاطئة ثم ظللي في ورقة التظليل فيما يلي:

م	العبارة	الإجابة
1	النباتات الزهرية هي أكثر النباتات عدداً على سطح الأرض.	صح
2	جميع النباتات الدائمة الخضرة هي من الصنوبريات، ومنها الصنوبر والتنوب.	خطأ
3	الأوراق والجذور والسيقان من أجزاء النباتات الوعائية.	صح
4	الفحم الحجري ما هو إلا أحافير ناتجة عن النباتات اللابذرية.	خطأ
5	النباتات اللاوعائية تكون أحياناً أول النباتات التي تنمو في البيئات التي تعرضت للدمار.	صح
6	تكيفت بعض أنواع الحزازيات للنمو في الصحراء.	صح
7	تنتمي جميع أنواع الأقحوان إلى النوع نفسه.	خطأ
8	تحتوي بعض النباتات على خلايا متخصصة تنقل الماء من الجذور إلى الأوراق.	صح
9	الطبقة الشمعية في النباتات تقلل من عملية تبخر الماء.	صح
10	النباتات جميعها لها جذور وسيقان وأوراق.	خطأ

السؤال الثالث: أجب عن السؤال التالي:

ينمو في بيئة جافة	استنتج نبات يخزن كميات كبيرة من الماء في أوراقه وساقه وجذوره. *ما البيئة التي يعيش فيها النبات؟
-------------------	--

انتهت الأسئلة مع تمنياتي للجميع بالتوفيق

معلمة المادة/ زينب علوي آل سيد علي

المادة	علوم	العام الدراسي	١٤٤٧هـ	الدرجة	٢٠
الصف	الثاني المتوسط	توقيع ولي الأمر			
اختبار الفصل التاسع (النباتات) نموذج رقم (١)					

اسم الطالب	الصف الأول	()
------------	-------	------------	-----

س١ / حدد الإجابة الصحيحة:- (كل فقرة درجة واحدة)

1	ما الفتحات الصغيرة الموجودة على سطح الورقة ومحاطة بخلايا حارسة؟	A	الثغور	B	الريزومات	C	الكيوتيكل	D	البذور
2	أي مما يلي يوجد في السرخسيات؟	A	الابواغ	B	المخاريط	C	الريزومات	D	البذور
3	أي أجزاء النباتات يعمل على تثبيته في التربة؟	A	الأوراق	B	الساق	C	الجنور	D	لا شيء مما سبق
4	يتكون معظم اللحاء والخشب الجديد للنبات في:	A	الخشب	B	اللحاء	C	الكامبيوم	D	الكيوتيكل
5	ما مجموعة النباتات التي يبلغ سمكها بضع خلايا فقط؟	A	مغطة البذور	B	السرخسيات	C	الحزازيات	D	مغرة البذور
6	أي مما يلي نباتات وعائية لا بذرية؟	A	حشيشة الكبد	B	الحزازيات	C	ذيل الحصان	D	الصنوبر
7	أي النباتات التالية لها تراكم تنقل عن طريقها الماء والأملاح والمواد الأخرى؟	A	الوعائية	B	اللاوعائية	C	الحزازيات	D	السرخسيات
8	أي أجزاء الورقة يحدث فيها معظم مراحل عملية البناء الضوئي؟	A	البشرة	B	الثغور	C	الكيوتيكل	D	الطبقة العمادية

س٢ / ضع كلمة (صح) أمام العبارة الصحيحة وكلمة (خطأ) أمام العبارة الخاطئة : (كل فقرة درجة)

م	العبارة	صح / خطأ
١	النباتات الزهرية هي أكثر النباتات عدداً على سطح الأرض.	
٢	جميع النباتات الدائمة الخضرة هي من الصنوبريات، ومنها الصنوبر والتنوب.	
٣	الأوراق والجذور والسيقان من أجزاء النباتات الوعائية.	
٤	الفحم الحجري ما هو إلا أحافير ناتجة عن النباتات اللابذرية.	
٥	النباتات اللاوعائية تكون أحياناً أول النباتات التي تنمو في البيئات التي تعرضت للدمار.	
٦	تكيفت بعض أنواع الحزازيات للنمو في الصحراء.	
٧	تنتمي جميع أنواع الأقحوان إلى النوع نفسه.	
٨	تحتوي بعض النباتات على خلايا متخصصة تنقل الماء من الجذور إلى الأوراق.	
٩	الطبقة الشمعية في النباتات تقلل من عملية تبخر الماء.	
١٠	النباتات جميعها لها جذور وسيقان وأوراق.	

س٣ / أجب على السؤال التالي :-

نبات يخزن كميات كبيرة من الماء في أوراقه وساقه وجذوره. * ما البيئة التي يعيش فيها النبات؟ (درجتان)

.....

مستوى الطالب	ممتاز □ جيد جداً □ جيد □ ضعيف	سلوك الطالب	ممتاز □ جيد جداً □ جيد □ ضعيف
مشاركة الطالب	ممتاز □ جيد جداً □ جيد □ ضعيف	حل الواجبات	دائماً □ لديه نقص () □ واجب

نموذج الإجابة

المادة	علوم
الصف	الثاني المتوسط
درجة	٢٠
نموذج رقم (١)	اختبار الفصل التاسع (النباتات)

اسم الطالب
الصف الأول	()

س١ / حدد الإجابة الصحيحة:- (كل فقرة درجة واحدة)

1	ما الفتحات الصغيرة الموجودة على سطح الورقة ومحاطة بخلايا حارسة؟	A	الثغور	B	الريزومات	C	الكيوتاكل	D	البذور
2	أي مما يلي يوجد في السرخسيات؟	A	الابواغ	B	المخاريط	C	الريزومات	D	البذور
3	أي أجزاء النباتات يعمل على تثبيته في التربة؟	A	الأوراق	B	الساق	C	الجنور	D	لا شيء مما سبق
4	يتكون معظم اللحاء والخشب الجديد للنبات في:	A	الخشب	B	اللحاء	C	الكامبيوم	D	الكيوتاكل
5	ما مجموعة النباتات التي يبلغ سمكها بضع خلايا فقط؟	A	مغطة البذور	B	السرخسيات	C	الحزازيات	D	مغرة البذور
6	أي مما يلي نباتات وعائية لا بذرية؟	A	حشيشة الكبد	B	الحزازيات	C	ذيل الحصان	D	الصنوبر
7	أي النباتات التالية لها تراكم تنقل عن طريقها الماء والأملاح والمواد الأخرى؟	A	الوعائية	B	اللاوعائية	C	الحزازيات	D	السرخسيات
8	أي أجزاء الورقة يحدث فيها معظم مراحل عملية البناء الضوئي؟	A	البشرة	B	الثغور	C	الكيوتاكل	D	الطبقة العمادية

س٢ / ضع كلمة (صح) أمام العبارة الصحيحة وكلمة (خطأ) أمام العبارة الخاطئة : (كل فقرة درجة)

م	العبارة	صح / خطأ
١	النباتات الزهرية هي أكثر النباتات عدداً على سطح الأرض.	✓
٢	جميع النباتات الدائمة الخضرة هي من الصنوبريات، ومنها الصنوبر والتنوب.	✓
٣	الأوراق والجذور والسيقان من أجزاء النباتات الوعائية.	✓
٤	الفحم الحجري ما هو إلا أحافير ناتجة عن النباتات اللابذرية.	✓
٥	النباتات اللاوعائية تكون أحياناً أول النباتات التي تنمو في البيئات التي تعرضت للدمار.	✓
٦	تكيفت بعض أنواع الحزازيات للنمو في الصحراء.	✓
٧	تنتمي جميع أنواع الأقحوان إلى النوع نفسه.	✗
٨	تحتوي بعض النباتات على خلايا متخصصة تنقل الماء من الجذور إلى الأوراق.	✓
٩	الطبقة الشمعية في النباتات تقلل من عملية تبخر الماء.	✓
١٠	النباتات جميعها لها جذور وسيقان وأوراق.	✗

س٣ / أجب على السؤال التالي :-

نبات يخزن كميات كبيرة من الماء في أوراقه وساقه وجذوره. * ما البيئة التي يعيش فيها النبات؟ (درجتان)

بيئة جافة

مستوى الطالب	ممتاز □ جيد جداً □ جيد □ ضعيف	سلوك الطالب	ممتاز □ جيد جداً □ جيد □ ضعيف
مشاركة الطالب	ممتاز □ جيد جداً □ جيد □ ضعيف	حل الواجبات	ممتاز □ جيد جداً □ جيد □ ضعيف

اختبار الفصل العاشر
(موارد البيئة وحمايتها)

مادة العلوم
الصف الثاني المتوسط
الفصل الدراسي الثاني
١٤٤٧ هـ

المملكة العربية السعودية
وزارة التعليم
إدارة التعليم

هشام فرغلي حسانين

اسم الطالب / الفصل /

السؤال الاول: اختر الاجابة الصحيحة مما يلي

- ١ - الموارد المتجددة مثل :
أ - النفط .
ب - الغاز الطبيعي .
ج - المعادن .
د - الماء .
- ٢ - الموارد غير المتجددة مثل :
أ - ضوء الشمس .
ب - الهواء .
ج - الفلزات .
د - المحاصيل
- ٣ - الطاقة الحرارية الموجودة داخل قشرة الأرض تسمى طاقة :
أ - الحرارية .
ب - النووية .
ج - الضوئية .
د - الجوفية .
- ٤ - خلايا ضوئية تحول الطاقة الشمسية إلى كهربائية:
أ - الخلايا الحارسة .
ب - الثغور .
ج - الخلايا النووية .
د - الخلايا الشمسية .
- ٥ - أي الموارد الطبيعية يصنع منها البلاستيك والطلاء والبنزين :
أ - النفط .
ب - الفحم الحجري .
ج - خام حديد .
د - الغاز الطبيعي .
- ٦ - أي مما يلي يسهم في تحليل الأوزون :
أ - الرادون .
ب - الفلوروكلوروكربون .
ج - أول أكسيد الكربون .
د - الأكسجين
- ٧ - عند تفاعل ضوء الشمس مع الغازات المنبعثة من احتراق الوقود ينتج تلوث يعرف ب :
أ - الأوزون .
ب - المطر الحمضي .
ج - الضباب الدخاني .
د - الأشعة فوق البنفسجية
- ٨ - يمكن تحويل قصاصات العشب وقشور الخضروات والفواكه بعملية التدوير إلى :
أ - تربة خصبة .
ب - الورق .
ج - البلاستيك .
د - معلبات المشروبات الغازية .
- ٩ - المبيدات الحشرية والفضلات المشعة من النفايات :
أ - الصلبة .
ب - الخطرة .
ج - المفيدة .
د - المياه السطحية
- ١٠ - غاز مشع يتم الحصول عليه من بعض أنواع الصخور والتربة هو :
أ - الأوزون .
ب - المطر الحمضي .
ج - الرادون .
د - الراديوم .
- ١١ - احتباس الغازات الموجودة في الغلاف الجوي لأشعة الشمس يسمى :
أ - الأوزون .
ب - الاحتباس الحراري .
ج - الاحتباس الغازي .
د - الرادون .
- ١٢ - تسمى الغازات المسببة للاحتباس الحراري بغازات :
أ - الأوزون .
ب - الأكسجين .
ج - الدفيئة .
د - أول أكسيد الكربون

السؤال الثاني : ضع علامة √ او x

١- الاحتباس الحراري يساعد على انتشار مرض الملاريا

٢- من اضرار الازون القريب من سطح الارض يحطم الرنتين في الحيوانات

٣- المياه الجوفية تتجمع بين جزيئات التربة والصخور

السؤال الثالث : صل ما يناسب من القائمة أ بما يناسبه من القائمة ب

العمود (أ)	الإجابة	العمود (ب)
١ - مواد تلوث البيئة .		الموارد غير المتجددة.
٢ - الفضلات التي تسبب الضرر لصحة الإنسان أو التسمم للمخلوقات الحية .		الطاقة النووية .
٣ - تفاعل ماء المطر أثناء الهطول مع الأحماض القلوية الموجودة في الغلاف الجوي .		ظاهرة الدفينة .
٤ - ارتفاع درجة حرارة الأرض بسبب زيادة تركيز الغازات المسببة للاحتباس الحراري .		المطر الحمضي .
٥ - عندما تنشطر ملايين أنويه ذرات اليورانيوم غير المستقرة تنشطر تنطلق طاقة هائلة .		النفايات الخطرة .
		الملوثات.

السؤال الرابع : أجب عما يلي

١- علل لماذا تعد عملية إعادة الاستخدام أفضل من التدوير ؟

٢- أذكر اثنين فقط من الطرق التي يمكننا من خلالها حماية الموارد الطبيعية ؟

١-

٢-

انتهت الأسئلة مع تمنياتي بالتوفيق والنجاح



نموذج الاجابة

نموذج

السؤال الاول: اختر الاجابة الصحيحة مما يلي،

- ١ - الموارد المتجددة مثل :
أ - النفط .
ب - الغاز الطبيعي .
ج- المعادن .
د- الماء .
- ٢ - الموارد غير المتجددة مثل :
أ - ضوء الشمس .
ب - الهواء .
ج - الفلزات .
د - المحاصيل
- ٣ - الطاقة الحرارية الموجودة داخل قشرة الأرض تسمى طاقة :
أ - الحرارية .
ب - النووية .
ج - الضوئية .
د - الجوفية .
- ٤ - خلايا ضوئية تحول الطاقة الشمسية إلى كهربائية :
أ - الخلايا الحارسة .
ب - الثغور .
ج - الخلايا النووية .
د - الخلايا الشمسية .
- ٥ - أي الموارد الطبيعية يصنع منها البلاستيك والطلاء والبزيرين :
أ - النفط .
ب - الفحم الحجري .
ج - خام حديد .
د - الغاز الطبيعي .
- ٦ - أي مما يلي يسهم في تحليل الأوزون :
أ - الرادون .
ب - الفلوروكلوروكربون .
ج - أول أكسيد الكربون .
د - الأكسجين
- ٧ - عند تفاعل ضوء الشمس مع الغازات المنبعثة من احتراق الوقود ينتج تلوث يعرف ب :
أ - الأوزون .
ب - المطر الحمضي .
ج - الضباب الدخاني .
د - الأشعة فوق البنفسجية
- ٨ - يمكن تحويل قصاصات العشب وقشور الخضروات والفواكه بعملية التدوير إلى :
أ - تربة خصبة .
ب - الورق .
ج - البلاستيك .
د - معلبات المشروبات الغازية .
- ٩ - المبيدات الحشرية والفضلات المشعة من النفايات :
أ - الصلبة .
ب - الخطرة .
ج - المفيدة .
د - المياه السطحية
- ١٠ - غاز مشع يتم الحصول عليه من بعض أنواع الصخور والتربة هو :
أ - الأوزون .
ب - المطر الحمضي .
ج - الرادون .
د - الراديوم .
- ١١ - احتباس الغازات الموجودة في الغلاف الجوي لأشعة الشمس يسمى :
أ - الأوزون .
ب - الاحتباس الحراري .
ج - الاحتباس الغازي .
د- الرادون .
- ١٢ - تسمى الغازات المسببة للاحتباس الحراري بغازات :
أ - الأوزون .
ب - الأكسجين .
ج - الدفيئة .
د- أول أكسيد الكربون

السؤال الثاني : ضع علامة √ او x

✓

✓

✓

١- الاحتباس الحراري يساعد على انتشار مرض الملاريا

٢- من اضرار الازون القريب من سطح الارض يحطم الرنتين في الحيوانات

٣- المياه الجوفية تتجمع بين جزيئات التربة والصخور

السؤال الثالث : صل ما يناسب من القائمة أ بما يناسبه من القائمة ب

العمود (ب)	الإجابة	العمود (أ)
الموارد غير المتجددة.		١ - مواد تلوث البيئة .
الطاقة النووية .	٥	٢ - الفضلات التي تسبب الضرر لصحة الإنسان أو التسمم للمخلوقات الحية .
ظاهرة الدفينة .	٤	٣ - تفاعل ماء المطر أثناء الهطول مع الأحماض القلوية الموجودة في الغلاف الجوي .
المطر الحمضي .	٣	٤ - ارتفاع درجة حرارة الأرض بسبب زيادة تركيز الغازات المسببة للاحتباس الحراري .
النفايات الخطرة .	٢	٥ - عندما تنشطر ملايين أنويه ذرات اليورانيوم غير المستقرة تنشطر تنطلق طاقة هائلة .
الملوثات.	١	

السؤال الرابع : أجب عما يلي

١- علل لماذا تعد عملية إعادة الاستخدام أفضل من التدوير ؟
لأن إعادة الاستخدام لا تستهلك طاقة و لا ينتج عنها نفايات مثل إعادة التدوير .

٢- أذكر اثنين فقط من الطرق التي يمكننا من خلالها حماية الموارد الطبيعية ؟

١- ترشيد الاستهلاك

٢- التدوير

اختبار الفترة الثانية علوم ثاني متوسط للفصل الدراسي الثاني | الفصل ١٠ (موارد البيئة وحمايتها)

اسم الطالبة: الشعبة:

السؤال الأول: (أ) اقرئي بكل تركيز ثم اختاري الإجابة الصحيحة لكل فقرة مما يلي.

الأيادي

١- أي الموارد التالية متجدد؟

- أ. ضوء الشمس ب. الألمنيوم ج. الفحم د. النفط

٢- أي من المركبات التالية يُعد من العوامل الرئيسة المسببة لثقب طبقة الأوزون؟

- أ. ثاني أكسيد الكربون ب. أول أكسيد الكربون ج. الكلوروفلوروكربون د. الرادون

٣- استخدام المواد مرة أخرى دون إجراء أي عمليات معالجة لها يسمى :

- أ. ترشيد الاستهلاك ب. إعادة الاستخدام ج. تقليل الاستخدام د. إعادة التدوير

٤- ماذا تُسمى ظاهرة احتجاز الغازات الموجودة في الغلاف الجوي لأشعة الشمس؟

- أ. ظاهرة الاحتباس الحراري ب. ظاهرة تأثير البيت الزجاجي ج. ظاهرة تأثير الدفيئة د. جميع ما سبق صحيح

٥- أي المواد التالية تُعد من أكثر المواد صعوبة في إعادة التدوير؟

- أ. البلاستيك ب. الزجاج ج. الورق د. الألمنيوم

٦- لو لم تكن هناك ظاهرة الاحتباس الحراري، فأى العبارات التالية صحيحة؟

- أ. سيكون سطح الأرض أكثر برودة. ب. سيكون سطح الأرض أكثر سخونة. ج. تكون درجة حرارة الأرض متساوية. د. قد ينصهر الغطاء الجليدي في القطبين.

٧- أي ما يلي يُعد مثلاً على الوقود الأحفوري؟

- أ. الخلايا الضوئية ب. النفط ج. الطاقة النووية د. الخشب

٨- ما اسم الطريقة المستخدمة في الزراعة في الشكل المجاور؟



- أ. المصاطب ب. الزراعة الشريطية ج. الحراثة الكنتورية د. تركها دون حراثة



السؤال الأول: (ب) فصري ما يلي بناء على ما تم دراسته.

لماذا يفضل زراعة محاصيل متنوعة في التربة بعد حصاد المحصول الرئيس؟

لماذا تزداد أعداد الطحالب بصورة مفاجئة في البحيرات والبرك؟

السؤال الثاني: (أ) ضع علامة (✓) أمام العبارة الصحيحة وعلامة (X) أمام الخاطئة.

١. [] أي مورد طبيعي يعاد تدويره أو يتجدد باستمرار في الطبيعة يسمى مورد غير متجدد.
٢. [] الكبريت وأكاسيد النيتروجين من أهم الملوثات المسببة للمطر الحمضي.
٣. [] تسمى الفضلات التي تسبب الضرر لصحة الإنسان أو التسمم بالنفايات الصلبة.
٤. [] من أسباب تعرية التربة الأمطار والرياح ونشاطات الأنسان.
٥. [] من طرق تقليل تشكل الضباب الدخاني استخدام وسائل النقل العامة.

السؤال الثاني: (ب) صلي بين أنواع الطاقة في العمود (أ) وما يناسبها من العبارات في العمود (ب) بوضع الرقم المناسب.

العمود (أ)	الرقم	العمود (ب)
١. طاقة الرياح		تنتج كميات كبيرة من الكهرباء ولكن مخلفاتها خطيرة وتحتاج لتخزين خاص.
٢. طاقة المد والجزر		لا يمكن استخدامها إلا عند وجود رياح كافية وتبلغ سرعتها ٣٢ كم/ ساعة.
٣. الطاقة النووية		غير ملوثة للهواء لكنها قد تُسبب تدمير المواطن البيئية بسبب بناء السدود.
٤. الطاقة الحرارية الجوفية		تُعد من أهم مصادر الطاقة التي لا تنضب على سطح الأرض.
٥. الطاقة الشمسية		استخدامها محدود لقلة الأماكن التي يكون فيها الفرق بين المد والجزر كافيًا.
٦. الطاقة الكهرومائية		

موقع
مادنترو

انتهت الأسئلة | بالتوفيق

معلمة المادة: الحربي

نموذج الاجابة

التاريخ: / / ١٤٤٧ هـ
اليوم:
عدد الأوراق: ورقتان.
الزمن: حصة دراسية.

اختبار الفترة الثانية علوم ثاني متوسط للفصل الدراسي الثاني | الفصل ١٠ (موارد البيئة وحمايتها)

اسم الطالبة: الشعبة:

السؤال الأول: (أ) اقرئي بكل تركيز ثم اختاري الإجابة الصحيحة لكل فقرة مما يلي.

١- أي الموارد التالية متجدد؟

أ. ضوء الشمس
ب. الألمنيوم
ج. الفحم
د. النفط

٢- أي من المركبات التالية يُعد من العوامل الرئيسة المسببة لثقب طبقة الأوزون؟

أ. ثاني أكسيد الكربون
ب. أول أكسيد الكربون
ج. الكلوروفلوروكربون
د. الرادون

٣- استخدام المواد مرة أخرى دون إجراء أي عمليات معالجة لها يسمى :

أ. ترشيد الاستهلاك
ب. إعادة الاستخدام
ج. تقليل الاستخدام
د. إعادة التدوير

٤- ماذا تُسمى ظاهرة احتجاز الغازات الموجودة في الغلاف الجوي لأشعة الشمس؟

أ. ظاهرة الاحتباس الحراري
ب. ظاهرة تأثير البيت الزجاجي
ج. ظاهرة تأثير الدفيئة
د. جميع ما سبق صحيح

٥- أي المواد التالية تُعد من أكثر المواد صعوبة في إعادة التدوير؟

أ. البلاستيك
ب. الزجاج
ج. الورق
د. الألمنيوم

٦- لو لم تكن هناك ظاهرة الاحتباس الحراري، فأى العبارات التالية صحيحة؟

أ. سيكون سطح الأرض أكثر سخونة.
ب. سيكون سطح الأرض أكثر برودة.
ج. تكون درجة حرارة الأرض متساوية.
د. قد ينصهر الغطاء الجليدي في القطبين.

٧- أي ما يلي يُعد مثالا على الوقود الأحفوري؟

أ. الخلايا الضوئية
ب. النفط
ج. الطاقة النووية
د. الخشب

٨- ما اسم الطريقة المستخدمة في الزراعة في الشكل المجاور؟



أ. المصاطب
ب. الزراعة الشريطية

ج. الحراثة الكنتورية
د. تركها دون حراثة



السؤال الأول: (ب) فسري ما يلي بناء على ما تم دراسته.

لماذا يفضل زراعة محاصيل متنوعة في التربة بعد حصاد المحصول الرئيس؟

لتعويض العناصر الغذائية ومنع استنزاف التربة.

لماذا تزداد أعداد الطحالب بصورة مفاجئة في البحيرات والبرك؟

بسبب زيادة المواد الغذائية في الماء مثل النترات والفوسفات.

السؤال الثاني: (أ) ضع علامة (✓) أمام العبارة الصحيحة وعلامة (X) أمام الخاطئة.

1. أي مورد طبيعي يعاد تدويره أو يتجدد باستمرار في الطبيعة يسمى مورد غير متجدد. [X]
2. الكبريت وأكاسيد النيتروجين من أهم الملوثات المسببة للمطر الحمضي. [✓]
3. تسمى الفضلات التي تسبب الضرر لصحة الإنسان أو التسمم بالنفايات الصلبة. [X]
4. من أسباب تعرية التربة الأمطار والرياح ونشاطات الإنسان. [✓]
5. من طرق تقليل تشكل الضباب الدخاني استخدام وسائل النقل العامة. [✓]

السؤال الثاني: (ب) صلي بين أنواع الطاقة في العمود (أ) وما يناسبها من العبارات في العمود (ب) بوضع الرقم المناسب.

العمود (أ)	الرقم	العمود (ب)
1. طاقة الرياح	3	تنتج كميات كبيرة من الكهرباء ولكن مخلفاتها خطيرة وتحتاج لتخزين خاص.
2. طاقة المد والجزر	1	لا يمكن استخدامها إلا عند وجود رياح كافية وتبلغ سرعتها 32 كم/ ساعة.
3. الطاقة النووية	6	غير ملوثة للهواء لكنها قد تُسبب تدمير المواطن البيئية بسبب بناء السدود.
4. الطاقة الحرارية الجوفية	5	تُعد من أهم مصادر الطاقة التي لا تنضب على سطح الأرض.
5. الطاقة الشمسية	2	استخدامها محدود لقلة الأماكن التي يكون فيها الفرق بين المد والجزر كافيًا.
6. الطاقة الكهرومائية		

موقع
مادنتيرا

انتهت الأسئلة | بالتوفيق

معلمة المادة: الحربي

اسم الطالب / الفصل /

السؤال الاول: اختر الاجابة الصحيحة مما يلي،

- ١- ما مصدر الطاقة الحرارية في محرك الة الاحتراق الداخلي
أ- البخار ب- الماء الحار ج- حرق الوقود د- التبريد
- ٢- ماذا يحدث لمعظم المواد عندما يتم تسخينها
أ- تتقلص ب- تتبخر ج- تطفو د- تتمدد
- ٣- اي العمليات الاتية تحدث عندما يتلامس جسمان مختلفان في درجتى حرارتهما
أ- حمل حراري ب- الاشعاع ج- التمدد د- التوصيل الحراري
- ٤- انتقال الطاقة الحرارية من الشمس إلى الارض مثال على
أ- الحمل الحراري ب- الاشعاع ج- التمدد د- التوصيل الحراري
- ٥- معظم المواد العازلة تحوي فراغات مملوءة بالهواء ولك لان الهواء يتصف بأنه
أ- موصل ب- مشع ج- خفيف د- عازل
- ٦- أي مما يلي يطلق على مجموع طاقتي الوضع والحركة
أ- الطاقة الحركية ب- الطاقة الحرارية ج- الحرارة النوعية د- الحرارة
- ٧- درجة غليان الماء على المقياس السيليزي هو
٢٧٣ -٢١٢ ١٧٣ ١٠٠
- ٨- من أفضل الموصلات
أ- الفلزات ب- أشباه الفلزات ج- اللافلزات د- الغازات
- ٩- يتجمد الماء عند درجة الصفر حسب المقياس
أ- المطلق ب- الفهرنهايتي ج- السيليزي د- الطولي
- ١٠ - يحدث انتقال الحرارة بالتوصيل عادة أسهل في المواد :
أ- الغازية . ب- الهواء . ج- السوائل . د- الصلبة والسائلة .
- ١١ - من الأمثلة للحمل القسري :
أ- تسخين الماء . ب- نسائم البحر . ج- مروحة التبريد . د- تبريد الماء
- ١٢- أي مما يلي يصف التلاجة :
أ- موصل . ب- ناقل حراري . ج- مضخة حرارية . د- محرك حراري.

السؤال الثاني : ضع علامة √ او ×

١- لكل مادة حرارة نوعية خاصة بها

٢- تنتقل اغلب الاجسام بالحرارة وتتمدد بالبرودة

٣- عندما يبرد الجسم تقل سرعة جزيئاته وتتقارب بعضها من بعض

السؤال الثالث : صل ما يناسب من القائمة أ بما يناسبه من القائمة ب

العمود (ب)	الإجابة	العمود (أ)
الموارد غير المتجددة.		١ - آلة تحول الطاقة الحرارية إلى ميكانيكية
الحرارة النوعية		٢ - انتقال الطاقة الحرارية بين جسمين عن طريق التلامس المباشر
آلة الاحتراق الداخلي		٣ - مجموع طاقتي الوضع والحركة لجزيئات الجسم .
الطاقة الحرارية		٤ - محرك حراري يتم فيه احتراق الوقود داخل حجرة احتراق خاصة
التوصيل الحراري		٥ - هي مقدار الطاقة الحرارية اللازمة لرفع درجة حرارة ١ كجم من المادة درجة سلسيوس واحدة .
المحرك الحراري.		

السؤال الرابع : أجب عما يلي

- دورة المحرك الرباعية الأشواط تتكون من أربعة مراحل .

(أ) شوط وفيه صمام مفتوح والمكبس يتحرك إلى

(ب) شوط..... وفيه كلا الصمامين والمكبس يتحرك إلى

(ج) شوط وفيه كلا الصمامين والمكبس يتحرك إلى

(د) شوط وفيه صمام مفتوح والمكبس يتحرك إلى



نموذج الاجابة

نمو

السؤال الاول: اختر الاجابة الصحيحة مما يلي،

- ١- ما مصدر الطاقة الحرارية في محرك الة الاحتراق الداخلي
أ- البخار ب- الماء الحار
ج- حرق الوقود د- التبريد
- ٢- ماذا يحدث لمعظم المواد عندما يتم تسخينها
أ- تتقلص ب- تتبخر ج- تطفو د- تتمدد
- ٣- اي العمليات الاتية تحدث عندما يتلامس جسمان مختلفان في درجتى حرارتهما
أ- حمل حراري ب- الاشعاع ج- التمدد د- التوصيل الحراري
- ٤- انتقال الطاقة الحرارية من الشمس إلى الارض مثال على
أ- الحمل الحراري ب- الاشعاع ج- التمدد د- التوصيل الحراري
- ٥- معظم المواد العازلة تحوي فراغات مملوءة بالهواء ولك لان الهواء يتصف بأنه
أ- موصل ب- مشع ج- خفيف د- عازل
- ٦- أي مما يلي يطلق على مجموع طاقتي الوضع والحركة
أ- الطاقة الحركية ب- الطاقة الحرارية ج- الحرارة النوعية د- الحرارة
- ٧- درجة غليان الماء على المقياس السيليزي هو
٢٧٣ -٢١٢- ١٧٣ ١٠٠
- ٨- من أفضل الموصلات
أ- الفلزات ب- أشباه الفلزات ج- اللافلزات د- الغازات
- ٩- يتجمد الماء عند درجة الصفر حسب المقياس
أ- المطلق ب- الفهرنهايتي ج- السيليزي د- الطولي
- ١٠- يحدث انتقال الحرارة بالتوصيل عادة أسهل في المواد :
أ- الغازية . ب- الهواء . ج- السوائل . د- الصلبة والسائلة .
- ١١- من الأمثلة للحمل القسري :
أ- تسخين الماء . ب- نسائم البحر . ج- مروحة التبريد . د- تبريد الماء
- ١٢- أي مما يلي يصف الثلجة :
أ- موصل . ب- ناقل حراري . ج- مضخة حرارية . د- محرك حراري .

السؤال الثاني : ضع علامة √ او ×

✓

×

✓

١- لكل مادة حرارة نوعية خاصة بها

٢- تنقلص اغلب الاجسام بالحرارة وتتمدد بالبرودة

٣- عندما يبرد الجسم تقل سرعة جزيئاته وتتقارب بعضها من بعض

السؤال الثالث : صل ما يناسب من القائمة أ بما يناسبه من القائمة ب

العمود (ب)	الإجابة	العمود (أ)
الموارد غير المتجددة.		١ - آلة تحول الطاقة الحرارية إلى ميكانيكية
الحرارة النوعية	٥	٢ - انتقال الطاقة الحرارية بين جسمين عن طريق التلامس المباشر
آلة الاحتراق الداخلي	٤	٣ - مجموع طاقتي الوضع والحركة لجزيئات الجسم .
الطاقة الحرارية	٣	٤ - محرك حراري يتم فيه احتراق الوقود داخل حجرة احتراق خاصة
التوصيل الحراري	٢	٥ - هي مقدار الطاقة الحرارية اللازمة لرفع درجة حرارة ١ كجم من المادة درجة سلسيوس واحدة .
المحرك الحراري.	١	

السؤال الرابع : أجب عما يلي

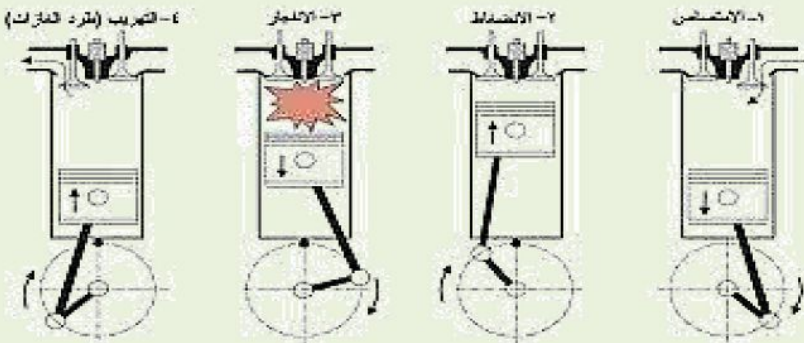
- دورة المحرك الرباعية الأشواط تتكون من أربعة مراحل .

(أ) شوط **الحقن** وفيه صمام **الحقن** مفتوح والمكبس يتحرك إلى **أسفل**

(ب) شوط **الضغط** وفيه كلا الصمامين **مغلقين** والمكبس يتحرك إلى **أعلى**.

(ج) شوط **الاشتعال** وفيه كلا الصمامين **مغلقين** والمكبس يتحرك إلى **أسفل**.

(د) شوط **العدم** . وفيه صمام **العدم** مفتوح والمكبس يتحرك إلى **أعلى**



انتهت الأسئلة مع تمنياتي بالتوفيق والنجاح

المملكة العربية السعودية
وزارة التعليم
إدارة التعليم
هشام فرغلي حسانين

اختبار الفصل الثاني عشر
(الموجات والصوت والضوء)
مادة العلوم
الصف الثاني المتوسط
الفصل الدراسي الثاني
١٤٤٧ هـ

اسم الطالب / الفصل /

السؤال الاول: اختر الاجابة الصحيحة مما يلي،

- ١- إذا كانت المسافة بين القمة والقاع لموجة هي ٠,٦ متر فما سعة الموجة ؟
٠,٣ م - ٠,٦ م - ١,٢ م - ٢,٤ م
- ٢- الوحدة التي تستخدم لقياس التردد هي
ديسبل - متر - هرتز - متر/ ثانية
- ٣- أي مما يأتي ينتقل فيه الصوت أسرع
الفرغ - الفولاذ - الماء - الهواء
- ٤- تعتمد زيادة حدة الصوت على زيادة احدى الخواص التالية وهي
الشدة - الطول الموجي - التردد - علو الصوت
- ٥- تستخدم احيانا مواد لينة في قاعات الاحتفالات لمنع حدوث واحدة من الظواهر التالية
الانكسار - التضاضط - الحيود - الصدي
- ٦- أي مما يأتي ليس موجات مستعرضة
موجات الراديو - موجات الصوت - الموجات تحت الحمراء- الضوء المرئي
- ٧- أي خواص الموجات التالية تحدد مقدار الطاقة التي يحملها الموجة
السعة - الطول الموجي - التردد - سرعة الموجة
- ٨- ما الذي يولد الموجات
الصوت - نقل الطاقة - الحرارة - اهتزاز الاجسام
- ٩- سرعة الصوت في الهواء عند درجة صفر ٠ س.....م/ث
٣٣٠ - ٥٣٠ - ٦٣٠ - ٧٣٠
- ١٠- يحدد شدة موجات الضوء مقدار
سطوعه - تردده - طوله الموجي - سعة موجته
- ١١- نوع موجات الصوت
طولية - مستعرضة - مترددة - كهرومغناطيسية

السؤال الثاني : ضع علامة \checkmark او \times

١- تنشأ الموجات عن اهتزاز الأجسام

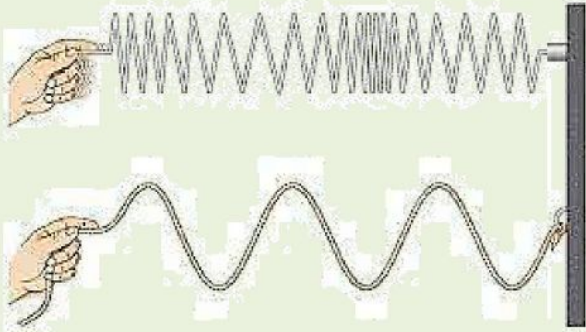
٢- سرعة الموجة تعتمد على الوسط الناقل لها

٣- الصوت الذي سعته كبيرة شدته عالية

السؤال الثالث : أعقد مقارنة

وجه المقارنة	قصر النظر	طول النظر
الأجسام التي يراها
الأجسام التي لا يراها
شكل كره العين
الشبكية

السؤال الرابع : أجب عما يلي



أ

ب

من خلال الشكل المقابل
وضح نوع الموجات في كلاً من أ وب

أ
ب.

٢- تنتشر موجة طولها ٦ متر في وتر ، إذا كان ترددها ٩ هرتز ، احسب سرعتها

انتهت الأسئلة مع تمنياتي بالتوفيق والنجاح



نموذج الاجابة

نموذج

السؤال الاول: اختر الاجابة الصحيحة مما يلي،

- ١- إذا كانت المسافة بين القمة والقاع لموجة هي ٠,٦ متر فما سعة الموجة ؟
٠,٣ م - ٠,٦ م - ١,٢ م - ٢,٤ م
- ٢- الوحدة التي تستخدم لقياس التردد هي
ديسبل - متر - هرتز - متر/ ثانية
- ٣- أي مما يأتي ينتقل فيه الصوت أسرع
الفرغ - الفولاذ - الماء - الهواء
- ٤- تعتمد زيادة حدة الصوت على زيادة احدى الخواص التالية وهي
الشدة - الطول الموجي - التردد - علو الصوت
- ٥- تستخدم احيانا مواد لينة في قاعات الاحتفالات لمنع حدوث واحدة من الظواهر التالية
الانكسار - التضاغط - الحيود - الصدى
- ٦- أي مما يأتي ليس موجات مستعرضة
موجات الراديو - موجات الصوت - الموجات تحت الحمراء - الضوء المرئي
- ٧- أي خواص الموجات التالية تحدد مقدار الطاقة التي يحملها الموجة
السعة - الطول الموجي - التردد - سرعة الموجة
- ٨- ما الذي يولد الموجات
الصوت - نقل الطاقة - الحرارة - اهتزاز الاجسام
- ٩- سرعة الصوت في الهواء عند درجة صفر ْ س.....م/ث
٣٣٠ - ٥٣٠ - ٦٣٠ - ٧٣٠
- ١٠- يحدد شدة موجات الضوء مقدار
سطوعه - تردده - طوله الموجي - سعة موجته
- ١١- نوع موجات الصوت
طولية - مستعرضة - مترددة - كهرومغناطيسية

السؤال الثاني : ضع علامة √ او ×

✓

✓

✓

١- تنشأ الموجات عن اهتزاز الأجسام

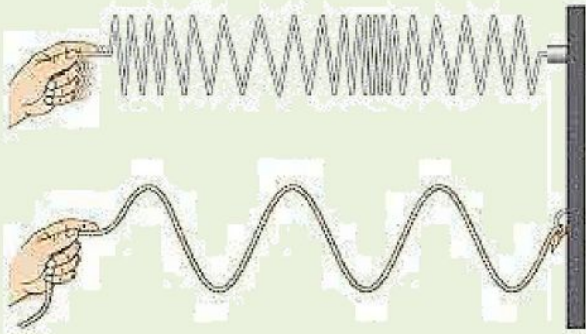
٢- سرعة الموجة تعتمد على الوسط الناقل لها

٣- الصوت الذي سعته كبيرة شدته عالية

السؤال الثالث : أعقد مقارنة

وجه المقارنة	قصر النظر	طول النظر
الأجسام التي يراها	الأجسام القريبة	الأجسام البعيدة
الأجسام التي لا يراها	الأجسام البعيدة	الأجسام القريبة
شكل كره العين	مستطيلة	قصيرة العين
الشبكية	صورة الجسم قبل الشبكية) يتجمع الضوء قبل الشبكية)	صورة الجسم خارج الشبكية) يتجمع الضوء خارج الشبكية)

السؤال الرابع : أجب عما يلي



من خلال الشكل المقابل
وضح نوع الموجات في كلاً من أ وب
أ. موجات طولية
ب. موجات مستعرضة.

٢- تنتشر موجة طوله ٦ متر في وتر ، إذا كان ترددها ٩ هرتز ، احسب سرعتها

سرعة الموجة (م/ث) = الطول الموجي (متر) × التردد (هرتز)

ملحوظة : λ (يلفظ لامدا) $6 \times 9 = 54$ م/ث $c = \lambda \times f$

انتهت الأسئلة مع تمنياتي بالتوفيق والنجاح